




צג Dell S3222HN

מדריך למשתמש



דגם הצג: S3222HN
דגם רגולטורי: S3222HNc

- הערה: הערה מציינת מידע חשוב בעזרתו תוכל ליעל את השימוש במחשב. 
- זהירות: זהירות פירושה נזק אפשרי לחומרה או אבדן נתונים אם לא תקפיד למלא אחר ההנחיות. 
- אזהרה: אזהרה מציינת אפשרות של נזק לרכוש או של פגיעה בגוף או בנפש. 

© זכויות יוצרים 2021 Dell Inc. או חברות הבת שלה. כל הזכויות שמורות. Dell, EMC ושאר הסימנים הם סימנים מסחריים של Dell Inc. או חברות הבת שלה. סימנים אחרים עשויים להיות סימנים מסחריים של בעליהם בהתאמה.

08 – 2021

מהדורה A00



תוכן

6	הוראות בטיחות
7	אודות הצג
7	תוכן האריזה
9	תכונות המוצר
10	זיהוי החלקים והלחצנים
10	מבט קדמי
11	מבט מאחור
12	מבט מהצד
12	מבט מלמטה
13	מפרט הצג
15	מפרטי רזולוציות
15	מצבי וידאו נתמכים
16	מצבי תצוגה מוגדרים מראש
18	מאפיינים פיזיים
19	תנאי סביבה
20	חיבור מסוג "חבר והפעל"
20	איכות צג ה-LCD ומדיניות הפיקסלים
21	התקנת הצג
21	חיבור המעמד
23	חיבור הצג
23	חיבור כבל HDMI



24	סידור הכבלים
25	אבטחת הצג באמצעות מנעול Kensington (אופציונלי)
26	הסרת המעמד
27	תלייה על קיר (אופציונלי)
28	הפעלת הצג
28	הדלקת הצג
28	שימוש בלחצני הבקרה
29	לחצני בקרה
30	לחצני התפריט
31	שימוש בתפריט המסך (OSD)
31	גישה לתפריט המסך
41	נעילה של לחצני התפריט וההפעלה
43	הודעות אזהרה בתפריט המסך
45	הגדרת הרזולוציה המקסימלית
46	שימוש במאריך ההטיה
46	מתקן הטיה
47	ארגונומיקה
49	שימוש בצג והזזתו
50	הנחיות לתחזוקה
50	ניקוי הצג
51	פתרון בעיות
51	בדיקה עצמית
52	כלי אבחון מובנה
54	בעיות נפוצות
57	בעיות ספציפיות למוצר



58 נספח

58. הודעות תאימות FCC (ארה"ב בלבד) ומידע רגולטורי נוסף

58. יצירת קשר עם Dell.



הוראות בטיחות

השתמש בהוראות הבטיחות הבאות כדי להגן על הצג מפני נזק ולשמור על בטיחותך. אלא אם צוין אחרת, הנהלים המפורטים במסמך יוצאים מנקודת הנחה שקראת את המידע הבטיחותי שצורף לצג.

 **לפני השימוש בצג יש לקרוא את המידע הבטיחותי שצורף לצג ומודפס על גבי המוצר. יש לשמור את המסמכים במקום בטוח לצורך שימוש עתידי.**

 **זהירות: השימוש בבקרות, בכוונונים או בנהלים שאינם מצוינים בתיעוד זה עלול לגרום להתחשמלות, לסכנות חשמליות, ו/או לסכנות מכניות.**

- הנח את הצג על גבי משטח יציב והשתמש בו בזהירות. המסך שביר ועלול להישבר אם הצג ייפול או ייחבט על ידי עצם חד.
- יש לוודא שהדירוג החשמלי של הצג מתאים למתח החשמל באזורך.
- יש לשמור על הצג בטמפרטורת החדר. טמפרטורות גבוהות או נמוכות מאוד עלולות לפגוע בגבישים הנוזליים שבתוך הצג.
- יש לחבר את כבל החשמל שיוצא מהצג לשקע קרוב ונגיש. ראה **חיבור הצג**.
- אין להניח את הצג או להשתמש בו על משטח רטוב או בקרבת מים.
- יש להימנע מחשיפת הצג לרעידות וזעזועים או מקומות שבהם הוא יכול להיחבט. למשל, אין לשים את הצג בתוך תא המטען של מכונת.
- אם לא עומדים להשתמש בצג במשך זמן רב יש לנתק אותו מהחשמל.
- אין לנסות להסיר כיסויים או לגעת בחלקים הפנימיים של הצג מחשש להתחשמלות.
- יש לקרוא הנחיות אלה בעיון. יש לשמור מסמך זה בהישג יד לעיון בעתיד. יש לציית לכל האזהרות וההנחיות שמסומנות על המוצר.
- לחץ שמע גבוה מדי מאוזניות עלול לגרום לאובדן שמיעה. כוונן האקולייזר לעוצמה מרבית מגדיל את פלט השמע של האוזניות ובכך מגביר את רמת לחץ השמע.
- ניתן להתקין את הציוד על קיר או תקרה במצב אופקי.

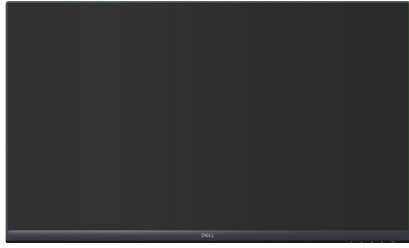
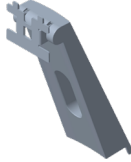
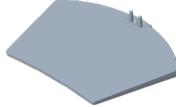
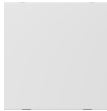



אודות הצג

תוכן האריזה

הצג שרכשת מגיע עם כל החלקים המופיעים בטבלה הבאה. אם אחד מהחלקים חסר, פנה ל-Dell. למידע נוסף, ראה [יצירת קשר עם Dell](#).

הערה: חלק מהפריטים הם אופציונליים וייתכן שלא צורפו לצג. ייתכן שלא ניתן יהיה להשתמש בחלק מהתכונות או המדיות במדינות מסוימות. 

Display (תצוגה)	
מגבה המעמד	
בסיס המעמד	
כיסוי	
כבל מתח (משתנה בין ארצות)	



<p>HDMI 1.4 כבל</p>	
<ul style="list-style-type: none"> • מדריך התקנה מקוצר • מידע אודות בטיחות, סביבה ותקינה 	



תכונות המוצר

צג Dell S3222HN מצויד במטריצה פעילה, בטכנולוגיית TFT (Thin-Film Transistor), בטכנולוגיית LCD (Liquid Crystal Display), בטכנולוגיה אנטי-סטטית ובתאורת LED אחורית. תכונות הצג כוללות:

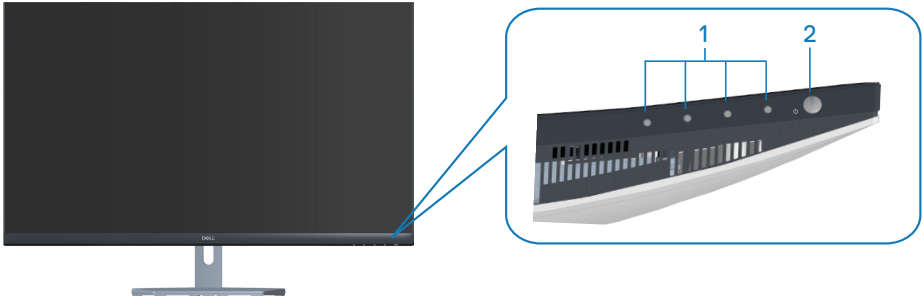
- שטח תצוגה של 80.13 ס"מ (31.5 אינץ') (נמדד באלכסון).
- רזולוציה של 1920x1080, עם תמיכה במסך מלא ברזולוציות נמוכות יותר.
- טכנולוגיית AMD FreeSync™ הממזערת עיוותים בגרפיקה כמו קרעים ורעידות במסך, לחוויית משחק חלקה ושוטפת יותר.
- תמיכה ב-48Hz עד 75Hz (HDMI) במצב FreeSync.
- תמיכה ביציאת שמע לחיבור לרמקולים חיצוניים או לסאבוופר.
- 99% ערכת צבעים sRGB (טיפוסי).
- קישוריות דיגיטלית עם HDMI.
- כונון תפריט מסך (OSD) להגדרה קלה ולאופטימיזציה של המסך.
- מעמד נשלף ופתיחי הרכבה 100 מ"מ תואמי VESA™ (Video Electronics Standards Association) לפתרונות הרכבה גמישים.
- יכולות הטיה.
- חריץ נעילה לאבטחה.
- פחות מ-0.3 ואט במצב המתנה.
- תמיכה ב-Dell Display Manager.
- שיפור הנוחות לעיניים באמצעות צג שאינו מהבהב.

⚠ אזהרה: ההשפעות לטווח ארוך של האור הכחול הנפלט מהצג עלולות לגרום לנזק לעיניים, כולל התעייפות העיניים, אימוץ של העיניים וכדומה. התכונה ComfortView מקטינה את כמות האור הכחול שנפלט מהצג כדי לשפר את הנוחות לעיניים.



זיהוי החלקים והלחצנים

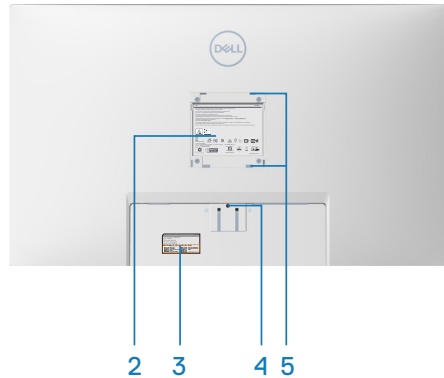
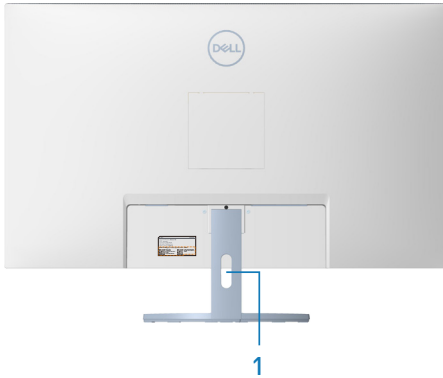
מבט קדמי



לחצני בקרה

תווית	תיאור	שימוש
1	לחצני פונקציות	אפשר ללחוץ על לחצני הפונקציות כדי לכוון פריטים בתפריט המסך. (למידע נוסף, ראה שימוש בלחצני הבקרה)
2	לחצן הפעלה/כיבוי (עם נורית הסטטוס)	להפעלה וכיבוי של הצג. מחוון לבן מציין שהצג דולק ותקין. מחוון לבן מהבהב מציין שהצג במצב המתנה.

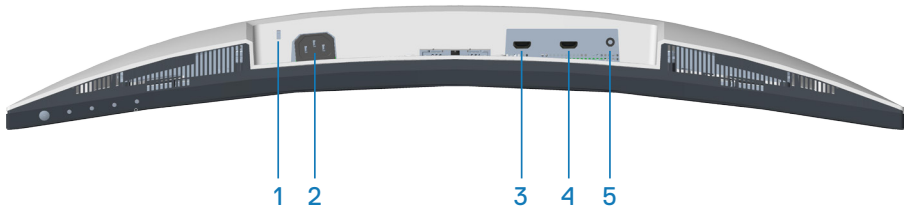
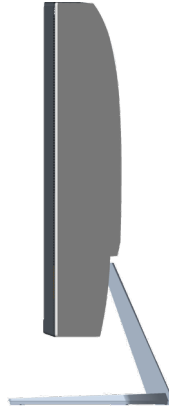




מבט אחורי עם מעמד הצג

תווית	תיאור	שימוש
1	פתח לכבלים	משמש לארגון הכבלים על-ידי ניתובם דרך החריץ.
2	תווית של מידע רגולטורי	מפרטת את אישורי התקינה.
3	תווית רגולציה (כולל ברקוד, מספר סידורי ותווית תג שירות)	מפרטת את אישורי התקינה. עיין בתווית זו אם עליך ליצור קשר עם Dell לקבלת תמיכה טכנית. תג השירות הוא מזהה אלפנומרי ייחודי שמאפשר לטכנאי השירות של Dell לזהות את רכיבי החומרה במחשב שלך, ולגשת למידע בנוגע לאחריות.
4	לחצן שחרור מעמד	הסר את המעמד מהצג.
5	חורי התקנה VESA (4)	ארבעה חורי התקנה VESA (100x100 מ"מ) נגישים מאחורי כיסוי VESA ומשמשים לחיבור מתקן תלייה על הקיר שתומך ב-VESA כדי לתלות את הצג. ראה (ילנויצפוא) ריק לע היילת .






מבט תחתון ללא מעמד הצג

תווית	תיאור	שימוש
1	חריץ נעילה לאבטחה	לאבטחת הצג באמצעות מנעול אבטחה (נרכש בנפרד) למניעת הזזה לא מורשית שלו. ראה גצה תחטבא (ילנויצפוא) Kensington לוענמ תועצמאב.
2	מחבר לתקע החשמל	לחיבור כבל החשמל (מצורף לצג).
3	יציאת HDMI 1.4	לחיבור המחשב באמצעות כבל HDMI.
4	יציאת HDMI 2.4	לחיבור המחשב באמצעות כבל HDMI.
5	יציאת שמע	לחיבור של רמקול חיצוני סאב-וופר (לרכישה בנפרד).*

*יציאת השמע מסוג line-out אינה תומכת באוזניות.



מפרט הצג

דגם	S3222HN
סוג מסך	מטריצה פעילה - TFT LCD
סוג לוח	יישור אנכי
תצוגה גלויה	
אלכסוני	801.3 מ"מ (31.55 אינץ')
אופקי, אזור פעיל	698.4 מ"מ (27.50 אינץ')
אנכי, אזור פעיל	392.85 מ"מ (15.47 אינץ')
אזור	274366.44 מ"מ ² (425.27 אינץ' ²)
רזולוציה וקצב רענון מקוריים	1920 x 1080 ב-60Hz
גובה פיקסל	0.36375x0.36375 מ"מ
צפיפות פיקסלים לאינץ' (PPI)	70
זווית צפייה	
אופקי	178° (טיפוסי)
אנכי	178° (טיפוסי)
תפוקת בהיקות	300 cd/m ² (טיפוסי)
יחס ניגודיות	3000 ל-1 (טיפוסי)
ציפוי הצג	SAG 40%, 3H
תאורה אחורית	מערכת תאורת קצה
זמן תגובה	8 אלפיות שנייה אפור לאפור במצב רגיל 5 אלפיות שנייה אפור לאפור במצב מהיר 4 אלפיות שנייה אפור לאפור במצב אקסטרים
	<p> הערה: *אפשר להגיע ל-4 אלפיות שנייה אפור לאפור במצב אקסטרים כדי להקטין את טשטוש התנועה ולהגביר את מהירות התגובה של התמונה. עם זאת, עלולות להיות הפרעות ויזואליות קלות בתמונה. לכל מערכת ומשתמש מתאים מצב שונה וחשוב לבדוק מה המצב המתאים ביותר.</p>



קשת	1800R (טיפוסי)
עומק צבע	16.7 מיליון צבעים (RGB 8-bits)
לוח צבעים	99% sRGB (טיפוסי)
חיבורים	2 x יציאת HDMI 1.4 עם HDCP 1.4 (1920x1080 עד 75 Hz) 1 x יציאת שמע line out
רוחב מסגרת (מקצה הצג לאזור הפעיל)	
למעלה	7.57 מ"מ
שמאל/ימין	7.61 מ"מ
למטה	24.35 מ"מ
כוונון	
זווית הטיה	5°- עד 11°
סיבוב מצד לצד	N/A
הטייה בשיפוע	N/A
תאימות לתוכנה Dell Display Manager	Easy Arrange (סידור קל) ותכונות לחצנים נוספות
אבטחה	חריץ למנעול אבטחה (כבל הנעילה נמכר בנפרד)




מפרטי רזולוציות

דגם	S3222HN
טווח סריקה אופקי	30 kHz עד 83 kHz
טווח סריקה אנכי	48 Hz עד 75 Hz
רזולוציה מוגדרת מראש מרבית	1920x1080 ב-75Hz

מצבי וידאו נתמכים

דגם	S3222HN
יכולת תצוגת וידאו	480p, 480i, 576p, 720p, 1080p, 576i, 1080i

הערה: הצג תומך ב-AMD FreeSync™. 



מצבי תצוגה מוגדרים מראש

קוטביות סנכרון (אופקי/אנכי)	שעון פיקסלים (MHz)	תדר אנכי (הרץ)	תדר אופקי (קילוהרץ)	מצב תצוגה
-/-	25.175	60.0	31.47	VESA, 640 x 480
-/-	31.5	75.0	37.5	VESA, 640 x 480
+/-	28.32	70.0	31.47	VESA, 720 x 400
+/+	40	60.0	37.88	VESA, 800 x 600
+/+	49.5	75.0	46.86	VESA, 800 x 600
-/-	65	60.0	48.36	VESA, 1024 x 768
+/+	78.75	75.0	60.02	VESA, 1024 x 768
+/+	108	75.0	67.5	VESA, 1152 x 864
+/+	108	60.0	63.98	VESA, 1280 x 1024
+/+	135	75.0	79.98	VESA, 1280 x 1024
+/+	108	60	60	VESA, 1600 x 900
+/+	148.5	60	67.5	VESA, 1920 x 1080
+/-	174.5	75	83.89	VESA, 1920 x 1080



מפרטים חשמליים

דגם	S3222HN
אותות כניסת וידאו	600 mV HDMI 1.4 (HDCP), עבור כל קו בנפרד, עכבת כניסה של 100 אוהם עבור כל זוג בנפרד
מתח מבוא / תדר / זרם	100VAC עד 240VAC/50Hz או 3Hz/1.6 A ± 60Hz (מקסימום)
נחשול זרם	120 V : 30A (מקסימום) ב-0°C (הפעלה ממצב קר) 240 V : 60A (מקסימום) ב-0°C (הפעלה ממצב קר)
צריכת חשמל	0.3 ואט (במצב כבוי) ¹ 0.3 ואט (במצב המתנה) ¹ 24 ואט (במצב פועל) ¹ 40 ואט (מקסימום) ² 23 ואט (PON) ³ 72.23 קוט"ש (TEC) ³

¹ כמוגדר בתקנות EU 2019/2021 ו-EU 2019/2013.

² הגדרות בהירות וניגודיות מקסימליות.

³ Pon: צריכת החשמל כשהמכשיר פועל בהתאם להגדרות של Energy Star.

TEC: סה"כ צריכת חשמל בקוט"ש, בהתאם להגדרות של Energy Star.

מסמך זה מובא למטרות מידע בלבד ומבוסס על ביצועים במעבדה. ביצועי המוצר בפועל עשויים להיות שונים, בהתאם לתוכנה, לרכיבים ולציוד ההיקפי שרכשת ואין כל התחייבות לעדכן את המידע הזה.

בהתאם לכך, אין להסתמך על המידע הזה בעת קבלת ההחלטה בנוגע לעמידות חשמלית או כל החלטה אחרת. אין כל אחריות בנוגע לדיוק או לשלמות המידע, בין אם באופן מפורש או מרומז.



מאפיינים פיזיים

S3222HN	דגם
דיגיטלי: HDMI, 19 פינים	סוג כבל אותות
מידות (כולל מעמד)	
511.46 מ"מ (20.14 אינץ')	גובה
709.22 מ"מ (27.92 אינץ')	רוחב
208.87 מ"מ (8.22 אינץ')	עומק
מידות (לא כולל מעמד)	
424.77 מ"מ (16.72 אינץ')	גובה
709.22 מ"מ (27.92 אינץ')	רוחב
64.29 מ"מ (2.53 אינץ')	עומק
מידות המעמד	
195.5 מ"מ (7.70 אינץ')	גובה
267.15 מ"מ (10.52 אינץ')	רוחב
208.87 מ"מ (8.22 אינץ')	עומק
משקל	
13.67 ק"ג (30.14 lb)	משקל כולל אריזה
9.37 ק"ג (20.66 lb)	משקל כולל מכלול המעמד וכבלים
6.78 ק"ג (14.95 lb)	משקל ללא מכלול המעמד (ללא כבלים)
2.31 ק"ג (5.09 lb)	משקל מכלול המעמד
מסגרת שחורה עם 2-4 יחידות ברק	מסגרת קדמית מבריקה



תנאי סביבה

S3222HN	דגם
התאמה לתקינה	
<ul style="list-style-type: none"> • תאימות לתקן RoHS • שימוש ממוזער ב-BFR/PVC (לוחות המעגלים החשמליים עשויים לוחיות מרוקעות נטולות BFR/PVC). • זכוכית נטולת ארסן וכספית בפנל בלבד 	
טמפרטורה	
0°C עד 40°C (32°F עד 104°F)	בפעולה
<ul style="list-style-type: none"> • אחסון: -20°C עד 60°C (-4°F עד 140°F) • הובלה: -20°C עד 60°C (-4°F עד 140°F) 	לא בפעולה
לחות	
10% עד 80% (ללא התעבות)	בפעולה
<ul style="list-style-type: none"> • אחסון 10% עד 90% (ללא עיבוי) • שינוע 10% עד 90% (ללא עיבוי) 	לא בפעולה
גובה	
5,000 מטר (16,400 רגל)	פועל (מקסימום)
12,192 מטר (40,000 רגל)	כבוי (מקסימום)
<ul style="list-style-type: none"> • 136.80 BTU/שעה (מרבי) • 82.08 BTU לשעה (במצב פועל) 	פיזור תרמי



חיבור מסוג "חבר והפעל"

ניתן להתקין את הצג בכל מערכת תואמת הכנס-הפעל. הצג מספק אוטומטית למחשב את נתוני Extended Display Identification Data (EDID) שלו תוך שימוש בפרוטוקולי Display Data Channel (DDC) ומאפשר למחשב להגדיר את עצמו ולמטב את ביצועי הצג. ברוב המקרים, התקנת הצג תבצע אוטומטית, ניתן לבחור הגדרות שונות לפי הצורך. למידע נוסף על החלפת ההגדרות ש הצג, עיין ב [הפעלת הצג](#).

איכות צג ה-LCD ומדיניות הפיקסלים

בתהליך הייצור של צג ה-LCD, אין זה נדיר שפיקסל אחד או יותר מתקבע במצב בלתי משתנה שקשה לראות ושלא משפיע על איכות התצוגה או השימושיות שלה. למידע נוסף על איכות הצגים ומדיניות הפיקסלים של Dell, אפשר לבקר באתר התמיכה של Dell בכתובת www.dell.com/pixelguidelines.



התקנת הצג

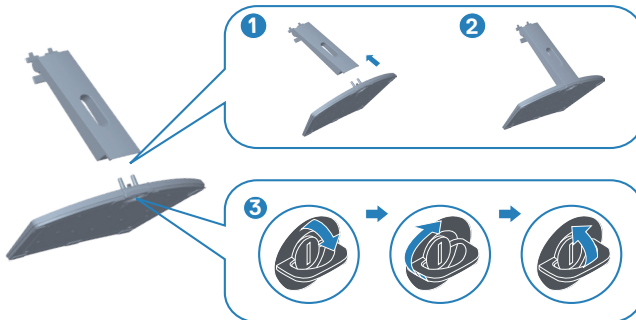
חיבור המעמד

הערה: המעמד מגיע נפרד מהצג. 

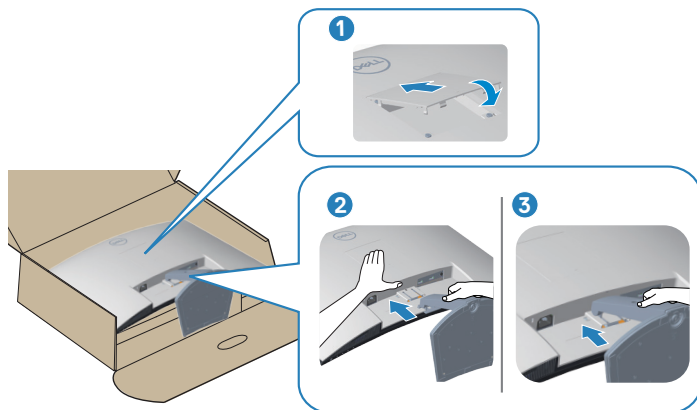
הערה: הנוהל שלהלן מתייחס למעמד המצורף לצג. אם אתה משתמש במעמד של צד שלישי, עיין בתיעוד שהגיע עם אותו מעמד. 

כדי לחבר את מעמד הצג:

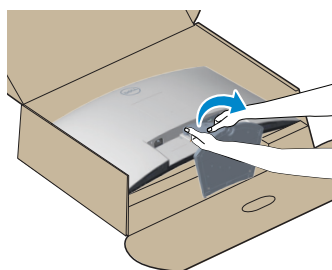
1. יש לפעול על פי ההנחיות שרשומות על הכנפיים של האריזה כדי להוציא את המעמד מהכרית העליונה שמאבטחת אותו.
2. חבר את בסיס המעמד למגביה המעמד.
3. פתח את ידית ההברגה שבבסיס המעמד והדק את הבורג כדי לקבע את מגביה המעמד לבסיס המעמד.
4. סגור את ידית ההברגה.



5. חבר את הכיסוי לאזור ה-VESA ולחץ עליו היטב. החלק את הלשוניות שבמכלול המעמד לחריצים שבצג וחבר אותו. לחץ על מכלול המעמד היטב כדי לקבע אותו במקומו.



6. הנח את הצג במצב עומד.



חיבור הצג

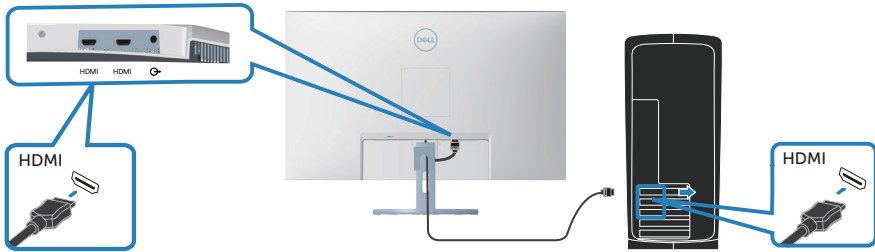
אזהרה: לפני שתתחיל בביצוע הפעולות שבסעיף זה, עיין בחלק הוראות בטיחות.
הערה: אין לחבר את כל הכבלים לצג בו-זמנית. מומלץ להעביר את הכבלים דרך החריצים הייעודיים לכבלים לפני חיבורם אל הצג.



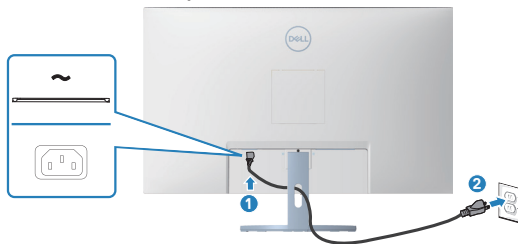
לחיבור הצג אל המחשב:

1. כבה את המחשב ונתק את כבל החשמל.
2. חבר את כבל ה-HDMI מהצג למחשב.

חיבור כבל HDMI



3. חבר את כבל החשמל של המחשב ושל הצג לשקע חשמל.

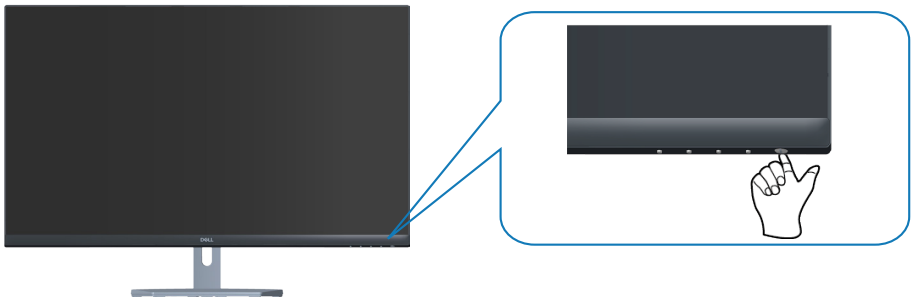


סידור הכבלים

השתמש בחריץ לניהול כבלים לניתוב הכבלים המחוברים לצג.

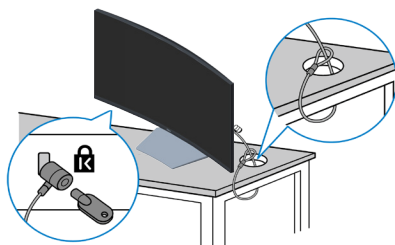


4. הדלק את הצג.



אבטחת הצג באמצעות מנעול Kensington (אופציונלי)

אפשר לחבר מנעול Kensington לצג ולעצם נייח בצד השני כדי למנוע מהצג ליפול. חריץ הנעילה לאבטחה נמצא בתחתית הצג. (ראה [חריץ נעילה לאבטחה](#)) למידע נוסף על שימוש במנעול Kensington (לרכישה בנפרד) יש להיעזר במסמכים המצורפים למנעול. אפשר לאבטח את הצג לשולחן באמצעות מנעול Kensington.



הערה: התמונה מיועדת להמחשה בלבד. המנעול עשוי להיראות אחרת. 



הסרת המעמד

הערה: כדי למנוע מהצג להישרט במהלך הסרת המעמד, ודא שהצג מונח על משטח נקי ורך.

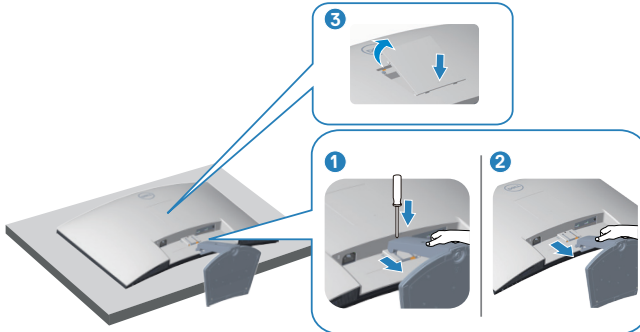
הערה: הנוהל שלהלן מתייחס רק למעמד המצורף לצג. אם אתה משתמש במעמד של צד שלישי, עיין בתיעוד שהגיע עם אותו מעמד.

להסרת המעמד:

1. הנח את הצג על גבי בד רך או כרית ליד קצה השולחן.



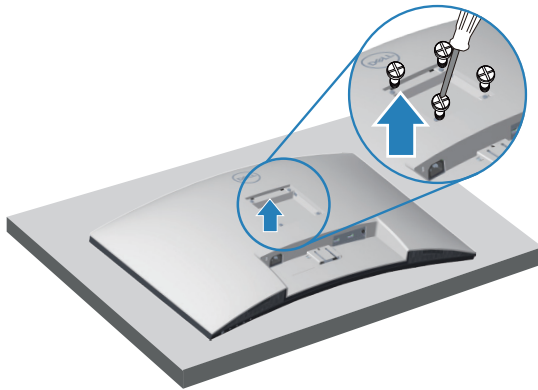
2. לחץ על לחצן שחרור המעמד באמצעות מברג ונתק את מכלול המעמד מהצג. לחץ על הכיסוי של VESA ונתק אותו.



3. נתק את מכלול המעמד ושים אותו בצד.



תלייה על קיר (אופציונלי)



(מידות הברגים: 10 x M4 מ"מ).


עין בתיעוד שהיה מצורף לערכה תואמת-VESA לתלייה על הקיר.

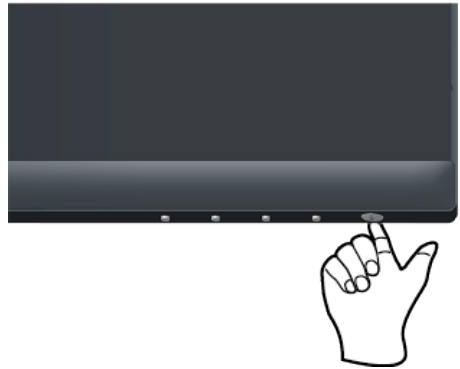
1. הנח את הצג על גבי בד רך או כרית ליד קצה השולחן.
 2. הסר את המעמד. ראה **הסרת המעמד**.
 3. הסר את ארבעת הברגים שמקבעים את הכיסוי האחורי של הצג.
 4. חבר לצג את המתלה מערכת התלייה על הקיר.
 5. כדי לתלות את הצג על הקיר, עיין בתיעוד שהיה מצורף לערכה לתלייה על הקיר.
- הערה:** יש להשתמש רק במתקנים לתלייה על הקיר בעלי אישור UL, CSA או GS עם יכולת נשיאת משקל/עומס מינימלי של 27.12 ק"ג.



הפעלת הצג

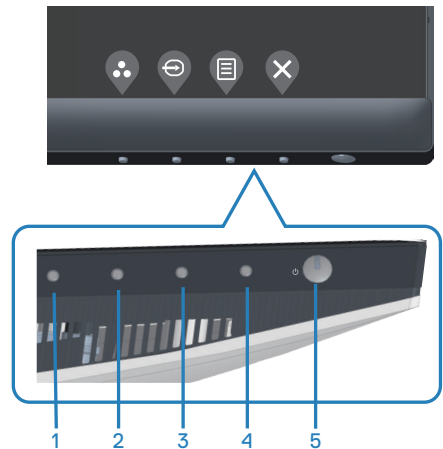
הדלקת הצג

לחץ על  כדי להפעיל את הצג.








שימוש בלחצני הבקרה

השתמש בלחצני הבקרה שבקצה התחתון של הצג לכווןן התמונה המוצגת.



לחצני בקרה

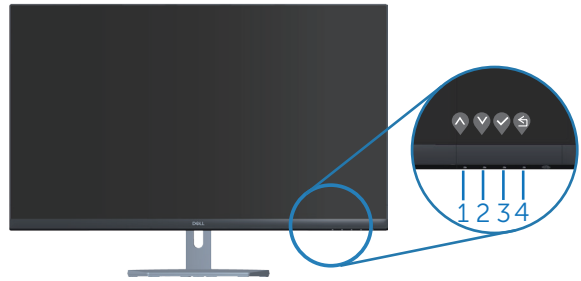
הטבלה הבאה מתארת את לחצני הבקרה:





תיאור	לחצני בקרה	
לחץ על לחצן זה כדי לבחור מתוך רשימה של מצבים מוגדרים מראש.	 Shortcut key (מקש קיצור)/ Preset Modes (מצבים מוגדרים מראש)	1
השתמש בלחצן הזה כדי לבחור את המקור.	 Shortcut key (מקש קיצור)/ Input Source (מקור כניסה)	2
השתמש בלחצן Menu (תפריט) כדי לפתוח את תפריט המסך. ראה גישה לתפריט המסך .	 Menu (תפריט)	3
לחץ על לחצן זה כדי לחזור לתפריט הראשי או כדי לצאת מתפריט המסך.	 Exit (יציאה)	4
להפעלה וכיבוי של הצג. מחוון לבן מציין שהצג במצב המתנה. מחוון לבן מהבהב מציין	 Power (הפעלה - עם נורית חיווי)	5



לחצני התפריט

השתמש בלחצנים בתחתית הצג לכוון הגדרות התמונה.




תיאור	לחצני בקרה	
השתמש בלחצן למעלה כדי להגדיל ערכים או לנוע למעלה בתפריט.		1
	למעלה	
השתמש בלחצן למטה כדי להקטין ערכים או לנוע למטה בתפריט.		2
	למטה	
השתמש בלחצן האישור כדי לאשר את הבחירה בתפריט.		3
	האישור	
השתמש בלחצן החזרה כדי לחזור אל התפריט הקודם.		4
	הקודם	

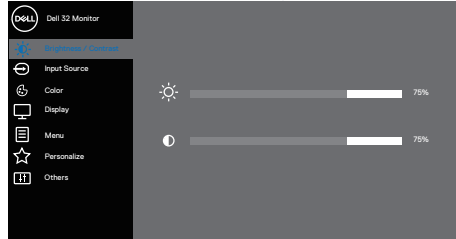


שימוש בתפריט המסך (OSD)

גישה לתפריט המסך



הערה: כל שינוי שיבוצע בתפריט המסך יישמר באופן אוטומטי אם תעבור לתפריט אחר, אם תצא מהתפריט או אם תמתין עד שהתפריט ייסגר אוטומטית.

1. לחץ על הלחצן  כדי להציג את התפריט הראשי.



2. לחץ על  ועל  כדי לעבור בין אפשרויות ההגדרה. כשאתה עובר בין הסמלים, האפשרות מסומנת.


3. לחץ פעם אחת על הלחצן , , או  כדי להפעיל את האפשרות המסומנת.

4. לחץ  וכן  כדי לבחור בפרמטר הרצוי.

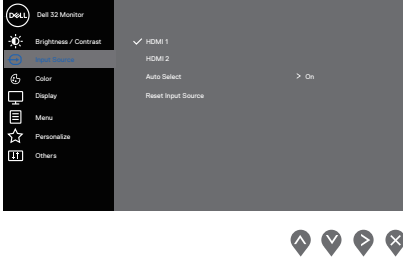



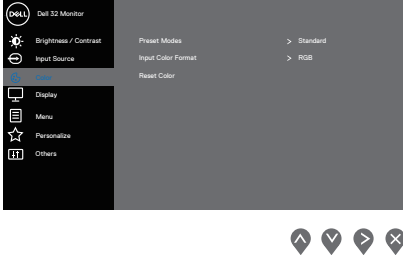

5. לחץ על  והשתמש בלחצנים  ו- בהתאם לסימונים בתפריט כדי לבצע שינויים.

6. לחץ על  כדי לחזור לתפריט הקודם או על  כדי לאשר ולחזור לתפקיד הקודם.



תיאור	תפריט ותפריטי משנה	סמל
<p>השתמש בתפריט זה כדי לכוון את ערכי הבהירות והניגודיות.</p>  <p style="text-align: center;">⬆️ ⬇️ ⬇️ ⬆️</p>	<p>Brightness/ Contrast (בהירות/ניגודיות)</p>	
<p>אפשרות זו מכוונת את בהירות התאורה האחורית. לחץ על ⬆️ כדי להגביר את הבהירות ועל ⬇️ כדי להנמיך את הבהירות (מינימום 0 / מקסימום 100).</p>	<p>Brightness (בהירות)</p>	
<p>ראשית כוונן את ההגדרה Brightness (בהירות) ולאחר מכן כוונן את ההגדרה Contrast (ניגודיות) רק אם יש צורך בכוונן נוסף. לחץ על ⬆️ כדי להגביר את הניגודיות ועל ⬇️ כדי להנמיך את הניגודיות (מינימום 0 / מקסימום 100). הפונקציה Contrast (ניגודיות) מאפשרת לכוונן את מידת ההבדל בין האזורים הכהים ובין האזורים הבהירים של המסך.</p>	<p>Contrast (ניגודיות)</p>	





<p>השתמש בתפריט Input Source (מקור כניסה) כדי לבחור בין אותות הווידאו השונים שמחוברים לצג.</p> 	<p>Input Source (מקור כניסה)</p> 
<p>בחר בקלט HDMI 1 אם אתה משתמש במחבר HDMI 1. לחץ על  כדי לבחור במקור קלט HDMI.</p>	<p>HDMI 1</p>
<p>בחר בקלט HDMI 2 אם אתה משתמש במחבר HDMI 2. לחץ על  כדי לבחור במקור קלט HDMI.</p>	<p>HDMI 2</p>
<p>השתמש בהגדרה Auto Select (בחירה אוטומטית) כדי לסרוק את אותות המקור הזמינים.</p>	<p>Auto Select (בחירה אוטומטית)</p>
<p>בחר באפשרות זו כדי לשחזר את הגדרות ברירת המחדל של אות המקור.</p>	<p>Reset Input Source (איפוס אות המקור)</p>
<p>השתמש באפשרות צבע לכוונן מצב ההגדרה של הצבעים.</p> 	<p>Color (צבע)</p> 

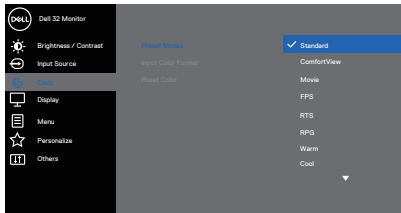


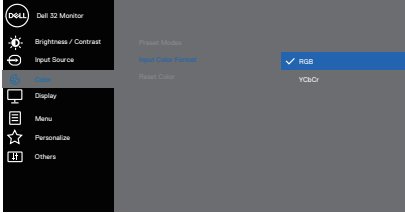
**Preset Modes
(מצבים מוגדרים
מראש)**

כשבחרים במצבים מוגדרים מראש, אפשר לבחור בין האפשרויות **Standard** (רגיל), **ComfortView**, **Movie**, **RTS**, **FPS**, **Warm** (חם), **Cool** (קר) או **Custom color** (צבע מותאם אישית).

- **Standard** (רגיל): טוען את הגדרות ברירת המחדל של הצבעים בצג. זוהי ברירת המחדל המוגדרת מראש.
- **ComfortView**: הפחתת האור הכחול שהמסך מקרין כדי להקל על העיניים.
- **Movie** (סרטים): טוען הגדרות צבעים אידיאליות עבור צפייה בסרטים.
- **FPS**: טעינת הגדרות צבע מושלמות למשחקי ירי בגוף ראשון.
- **RTS**: טעינת הגדרות צבע מושלמות למשחקי אסטרטגיה בזמן אמת.
- **RPG**: טעינת הגדרות צבע מושלמות למשחקי תפקידים.
- **Warm** (חם): מגביר את טמפרטורת הצבעים. המסך יראה "חם" יותר עם גוון אדום/צהוב.
- **Cool** (קר): מנמיך את טמפרטורת הצבעים. המסך יראה "קריר" יותר עם גוון כחול.
- **Custom Color** (צבע מותאם אישית): מאפשר להגדיר ידנית את הגדרות הצבעים.

לחץ על  ועל  כדי לכוון את ערכי שלושת הצבעים (R, G, B) וליצור מצב צבעים מוגדר מראש מותאם אישית.

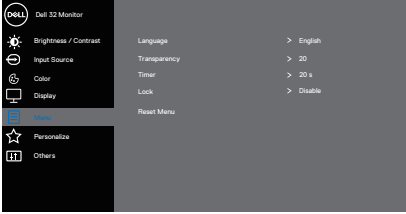



<p>מאפשר להגדיר את מצב כניסת הווידאו ל:</p> <ul style="list-style-type: none"> RGB: בחר באפשרות זו אם הצג מחובר למחשב או לנגן מדיה שתומך ב-RGB. YCbCr: בחר באפשרות זו אם נגן המדיה תומך ב-YCbCr בלבד.  <p style="text-align: center;">⬆ ⬇ ⬇ ⬇</p>	<p>Input Color Format (תבנית צבע כניסה)</p>	
<p>בעזרת תכונה זו ניתן לשוות גוון ירוק או סגול לתמונת וידאו. משמש לכוונתן גוון העור הרצוי. לחץ על ⬆ או על ⬇ כדי לכוון את הגוון בין 0 ל-100.</p> <p>לחץ על ⬆ כדי להגביר את המראה הצבעוני של תמונת הווידאו.</p> <p>לחץ על ⬇ כדי להגביר את המראה השחור-לבן של תמונת הווידאו.</p> <p>הערה: אפשר לכוון את הגוון רק במצב Movie (סרט), FPS, RTS או RPG.</p>	<p>Hue (גוון)</p>	
<p>תכונה זו משמשת לכוונתן הרוויה בתמונת הווידאו. לחץ על ⬆ או על ⬇ כדי לכוון את הרוויה בין 0 ל-100.</p> <p>לחץ על ⬆ כדי להגביר את המראה הצבעוני של תמונת הווידאו.</p> <p>לחץ על ⬇ כדי להגביר את המראה השחור-לבן של תמונת הווידאו.</p> <p>הערה: אפשר לכוון את הרוויה רק במצב Movie (סרט), FPS, RTS או RPG.</p>	<p>Saturation (רוויה)</p>	
<p>איפוס הגדרות הצבעים של הצג לברירת המחדל.</p>	<p>Reset Color (איפוס צבע)</p>	



<p>השתמש באפשרות display (תצוגה) כדי לכוון את התמונה.</p>  <p style="text-align: center;">⬆️ ⬇️ ⬇️ ⬇️</p>	<p>Display (תצוגה)</p> 
<p>שינוי יחס האורך-רוחב של התמונה ל-16:9, 4:3 או 5:4.</p>	<p>Aspect Ratio (יחס גובה-רוחב)</p>
<p>תכונה זו משווה לתמונה מראה חד או רך יותר. לחץ על ⬆️ או על ⬇️ לכוונן החדות מ-'0' עד '100'.</p>	<p>Sharpness (חדות)</p>
<p>האפשרויות הן Normal (רגיל) Fast (מהיר) או Extreme (אקסטרים).</p>	<p>Response Time (זמן תגובה)</p>
<p>איפוס כל ההגדרות של הצג לערכי ברירת המחדל.</p>	<p>Reset Display (איפוס הצג)</p>

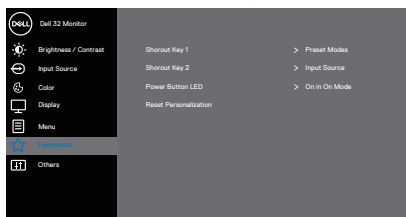


<p>בחר באפשרות זו כדי לכוון את ההגדרות שבתפריט המסך, כגון שפות תפריט המסך, משך הזמן להצגת התפריט וכדומה.</p>  <p style="text-align: center;">⬆️ ⬇️ ⬇️ ⬇️</p>	<p>Menu (תפריט)</p>	
<p>ניתן להגדיר את שפת התפריט לאחת משמונה שפות English (אנגלית), Spanish (ספרדית), French (צרפתית), German (גרמנית), Brazilian Portuguese (פורטוגזית ברזילאית), Russian (רוסית), Simplified Chinese (סינית פשוטה) או Japanese (יפנית).</p>	<p>Language (שפה)</p>	
<p>בחר באפשרות זו כדי לכוון את שקיפות התפריט באמצעות לחיצה על הלחצנים ⬆️ ו-⬆️ בין 0 ל-100.</p>	<p>Transparency (שקיפות)</p>	
<p>OSD hold time (זמן הצגת תפריט מסך): הגדרת משך הזמן שבו תפריט המסך יישאר פעיל לאחר הלחיצה האחרונה על לחצן כלשהו. לחץ ⬆️ או ⬆️ כדי להזיז את המחווון בצעדים של 1 שניות, מ-5 ועד 60 שניות.</p>	<p>Timer (קוצב זמן)</p>	
<p>שליטה בגישת המשתמשים לכוונן. המשתמש יכול לבחור באחת מהאפשרויות הבאות: לחצני התפריט, לחצן ההפעלה, לחצני התפריט + ההפעלה, השבתה.</p>	<p>Lock (נעילה)</p>	
<p>איפוס כל ההגדרות של תפריט המסך לערכי ברירת המחדל.</p>	<p>Reset Menu (איפוס התפריטים)</p>	



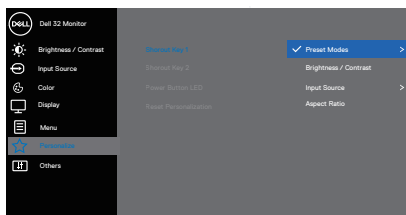
בחר באפשרות הזו כדי לשנות את ההגדרות של המצב המותאם אישית.

Personalize (התאמה אישית)



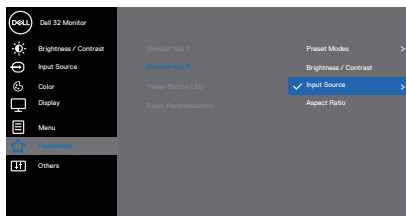
המשתמש יכול לבחור באחת מהאפשרויות הבאות: Preset Modes (מצבים מוגדרים מראש), Brightness/Contrast (בהירות/ניגודיות), Input Source (אות מקור) ו-Aspect Ratio (יחס גובה-רוחב) כדי להגדיר אותה כמקש קיצור 1.

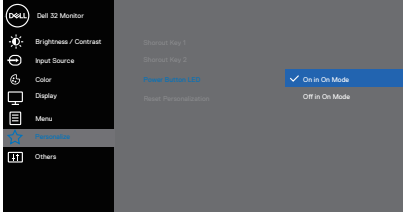
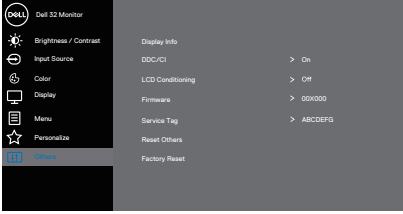

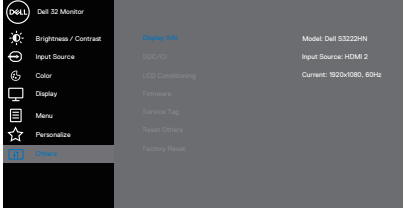
Shortcut Key 1 (מקש קיצור 1)



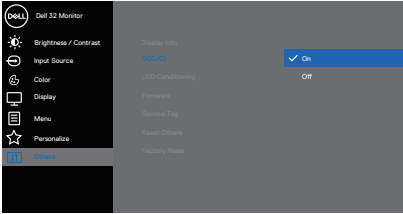

המשתמש יכול לבחור באחת מהאפשרויות הבאות: Preset Modes (מצבים מוגדרים מראש), Brightness/Contrast (בהירות/ניגודיות), Input Source (אות מקור) ו-Aspect Ratio (יחס גובה-רוחב) כדי להגדיר אותה כמקש קיצור 2.

Shortcut Key 2 (מקש קיצור 2)



<p>אפשר להגדיר שמחון ההפעלה יהיה במצב On in On Mode (דולק כשהצג פועל) או Off in On Mode (כבוי כשהצג פועל) כדי לחסוך בצריכת חשמל.</p>  <p style="text-align: center;">⬆️ ⬇️ ⬇️ ⬇️</p>	<p>Power Button LED נורית חיווי (להפעלה)</p>	
<p>איפוס כל ההגדרות שהותאמו אישית לערכי ברירת המחדל.</p>	<p>Reset Personalization (אפס התאמה אישית)</p>	
<p>בחר באפשרות זו כדי לשנות את הגדרות תפריט המסך, כגון DDC/CI, LCD Conditioning (ייצוב LCD) וכדומה.</p>  <p style="text-align: center;">⬆️ ⬇️ ⬆️ ⬇️</p>	<p>Others (אחרים)</p>	
<p>הצגת ההגדרות הנוכחיות של הצג.</p>  <p style="text-align: center;">⬆️ ⬇️ ⬇️ ⬇️</p>	<p>Display Info (פרטי תצוגה)</p>	



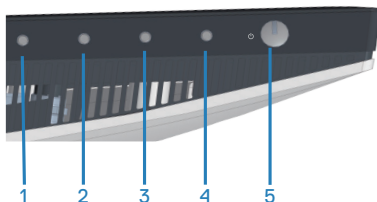
<p>DDC/CI (ערוץ נתונים/ממשק שליטה של הצג) מאפשר לכוון את המשתנים של הצג (בהירות, איזון צבעים וכן הלאה) באמצעות תוכנת מחשב.</p> <p>ניתן להשבית תכונה זו על-ידי בחירה באפשרות Off (כבוי). כדי ליהנות מחוויית השימוש הטובה ביותר ולשפר את ביצועי הצג, הפעל את התכונה הזו.</p>  <p style="text-align: center;">⬆️ ⬇️ ⬇️ ⬇️</p>	<p>DDC/CI</p>	
<p>מסייע למנוע מקרים של צריבת תמונה קלה. כתלות ברמת הצריבה, ייתכן שפעולת התוכנית תימשך זמן מה. כדי להתחיל פעולת LCD conditioning (תיקון צריבת תמונה), בחר באפשרות On (מופעל).</p>	<p>LCD Conditioning (תיקון צריבת תמונה)</p>	
<p>להצגת גרסת הקושחה של הצג.</p>	<p>Firmware (קושחה)</p>	
<p>להצגת תג השירות של הצג. תג השירות הוא מזהה אלפנומרי ייחודי שמאפשר ל-Dell לזהות את מפרטי המוצר ולגשת לפרטי האחריות.</p> <p>הערה: תג השירות מודפס גם על תווית שנמצאת בגב המכסה. </p>	<p>Service Tag (תג שירות)</p>	
<p>לאיפוס כל ההגדרות של תפריט Others (אחר) לערכי ברירת המחדל.</p>	<p>Reset Others (איפוס אחר)</p>	
<p>לשחזור הערכים של כל ההגדרות המתוכנתות לערכי ברירת המחדל של היצרן.</p>	<p>Factory Reset (איפוס להגדרות ברירת המחדל)</p>	

הערה: לצג יש תכונה מובנית שמכילת אוטומטית את רמת הבהירות כדי לפצות על התיישנות ה-LED. 



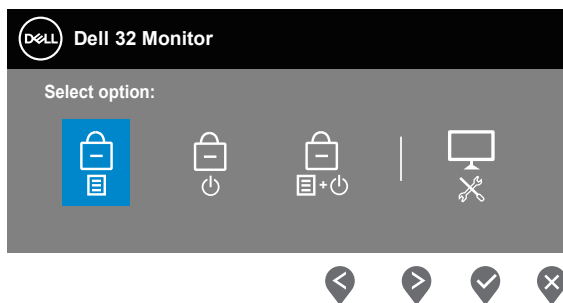
נעילה של לחצני התפריט והפעלה

אפשר למנוע ממשתמשים את היכולת לשנות את ההגדרות של התפריט בצג. כבירת מחדל, לחצני התפריט והפעלה לא נעולים.



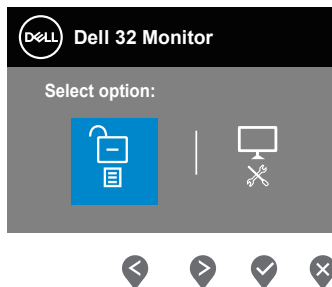
כדי להיכנס לתפריט הנעילה, לחץ על **לחצן** היציאה (לחצן 4) במשך 4 שניות. תפריט הנעילה יופיע בפינה הימנית התחתונה של הצג.


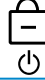


הערה: אפשר להיכנס לתפריט הנעילה בדרך הזו רק כשלחצני התפריט והפעלה לא נעולים. 



כדי להיכנס לתפריט ביטול הנעילה, לחץ על **לחצן** היציאה (לחצן 4) במשך 4 שניות. תפריט ביטול הנעילה יופיע בפינה הימנית התחתונה של הצג.

הערה: אפשר להיכנס לתפריט ביטול הנעילה בדרך הזו רק כשלחצני התפריט וההפעלה נעולים. 



תפריט	תיאור	
1 Menu Buttons (לחצני התפריט) 	כשבחרים באפשרות Menu Buttons (לחצני התפריט) , אי אפשר לשנות את ההגדרות של תפריט המסך. כל הלחצנים נעולים, למעט לחצן ההפעלה.	
2 Power Button (לחצן ההפעלה) 	כשבחרים באפשרות Power Button (לחצן ההפעלה) , אי אפשר לכבות את הצג באמצעות לחצן ההפעלה.	
3 Menu + Power Buttons (לחצני התפריט + ההפעלה) 	כשבחרים באפשרות Menu + Power Buttons (לחצני התפריט + ההפעלה) , אי אפשר לשנות את ההגדרות של תפריט המסך ולחצן ההפעלה נעול.	
4 כלי אבחון מובנה 	למידע נוסף, ראה כלי אבחון מובנה .	

הערה: כדי להיכנס לתפריט הנעילה או ביטול הנעילה, לחץ על לחצן היציאה (לחצן 4) במשך 4 שניות. 

במצבים הבאים הסמל  מופיע במרכז הצג:

- כשלוחצים על הלחצן 'למעלה' (לחצן 1), 'למטה' (לחצן 2), 'תפריט' (לחצן 3) או 'יציאה' (לחצן 4). הסמל מציין שלחצני התפריט נמצאים במצב נעול.
- כשלוחצים על לחצן ההפעלה (לחצן 5). הסמל מציין שלחצן ההפעלה מציין במצב נעול.
- כשלוחצים על אחד מחמשת הלחצנים. הסמל מציין שלחצני התפריט ולחצן ההפעלה נמצאים במצב נעול.

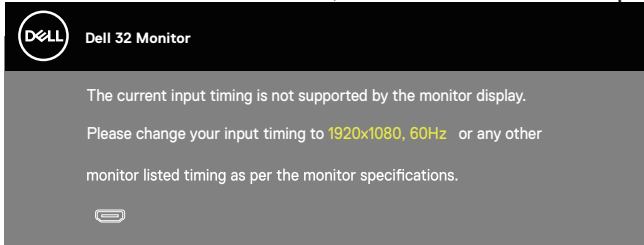
ביטול הנעילה של לחצני התפריט וההפעלה:

1. לחץ על לחצן היציאה (לחצן 4) במשך 4 שניות. תפריט ביטול הנעילה יופיע.
2. לחץ על הסמל של ביטול הנעילה  כדי לבטל את הנעילה של לחצני הצג.



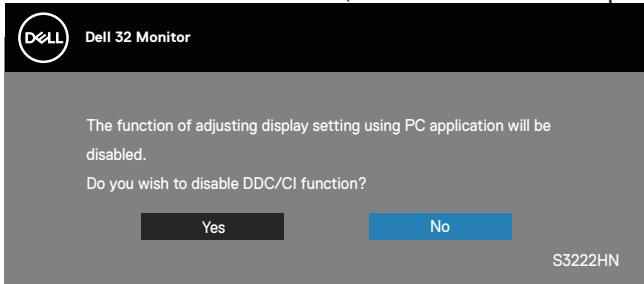
הודעות אזהרה בתפריט המסך

אם הצג אינו תומך ברזולוציית תצוגה מסוימת, ההודעה הבאה תוצג:

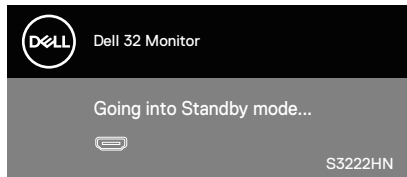


משמעות הדבר היא שהצג אינו מצליח להסתגל עם האות שמגיע מהמחשב. עיין בפרק [מפרטי רזולוציות](#) לקבלת טווחי התדרים האופקיים והאנכיים שניתן להשתמש בהם בצג זה. המצב המומלץ הוא 1920x1080.

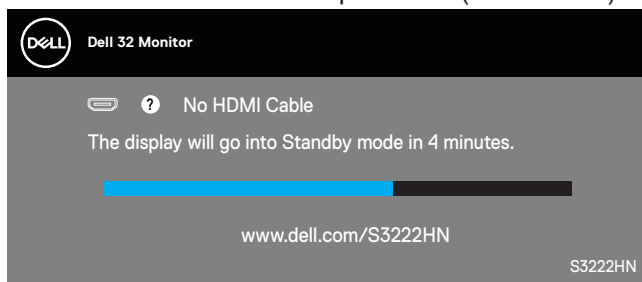
לפני הפיכת הפונקציה **DDC/CI** ללא זמינה, ההודעה הזו תוצג:



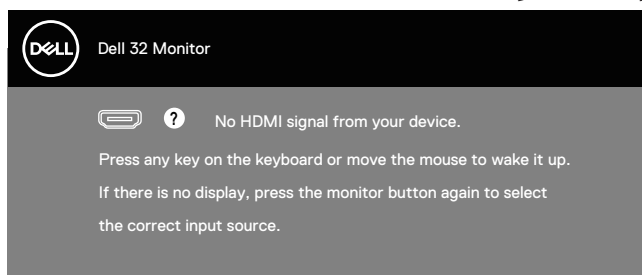
כשהצג עובר למצב המתנה, ההודעה הבאה מופיעה:



אם לא מחובר כבל HDMI, תוצג תיבת דו-שיח צפה דומה לזו שבהמשך. הצג יעבור Standby Mode (למצב המתנה) לאחר 4 דקות אם לא יהיה שינוי בתמונה.



תצוגת המסך תהיה זמינה במצב פעולה רגיל בלבד. כשלוחצים על לחצן כלשהו במצב המתנה, ההודעה הזו מופיעה:



הפעל את המחשב ואת הצג כדי לגשת אל התצוגה במסך.



הגדרת הרזולוציה המקסימלית

להגדרת הרזולוציה המרבית של הצג:

ב-8 Windows®, Windows 8.1:

1. ב-8 Windows ו-8.1 Windows בלבד, בחר באריח 'שולחן העבודה' כדי לעבור לשולחן עבודה קלאסי.
2. לחץ לחיצה ימנית על שולחן העבודה ולחץ על **Screen Resolution (רזולוציית המסך)**.
3. לחץ על הרשימה הנפתחת של רזולוציית המסך ובחר באפשרות **1920x1080**.
4. לחץ על **OK (אישור)**.

ב-10 Windows®:

1. לחץ לחיצה ימנית על שולחן העבודה ובחר באפשרות **Display Settings (הגדרות תצוגה)**.
2. לחץ על **Advanced display settings (הגדרות תצוגה מתקדמות)**.
3. לחץ על הרשימה הנפתחת **Choose display (בחירת צג)** ובחר את מספר הדגם הנכון של הצג.
4. לחץ על **Display adapter properties (מאפייני מתאם הצג)**.
5. לחץ על **List All Modes (רשימת כל המצבים)** בחלון שייפתח ואז על **1920x1080**.
6. לחץ על **OK (אישור)** ואז שוב על **OK (אישור)**.

אם האפשרות **1920x1080** לא מוצגת, יכול להיות שצריך לעדכן את מנהל ההתקן של כרטיס המסך. בהתאם למחשב, בצע אחת מהפעולות האלה.

אם ברשותך מחשב שולחני או נייד של Dell:

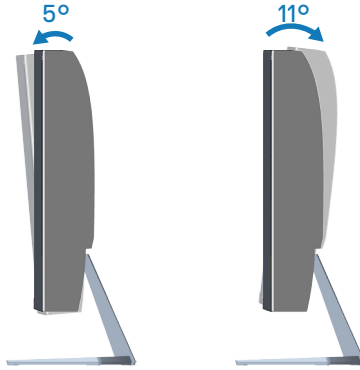
- היכנס לאתר www.dell.com/support, הזן את תגית השירות שקיבלת והורד את מנהל ההתקן העדכני עבור כרטיס המסך שלך.
- אם המחשב שברשותך אינו מתוצרת Dell (נייד או שולחני):
- עבור לאתר התמיכה של המחשב והורד את מנהלי ההתקן העדכניים של כרטיס המסך.
- עבור לאתר האינטרנט של כרטיס המסך והורד את מנהלי ההתקן העדכניים.



שימוש במאריך ההטיה

הערה: ערכים אלה מתייחסים למעמד שנשלח עם הצג. להתקנה עם מעמד מסוג אחר, עיין בתיעוד שהגיע עם המעמד.

מתקן הטיה



הערה: המעמד מגיע נפרד מהצג.



ארגונומיקה

△ זהירות: שימוש לא נכון או ממושך במקלדת עלול לגרום לפציעה.

△ זהירות: צפייה במסך למשך זמן רק עלולה לגרום למאמץ בעיניים.

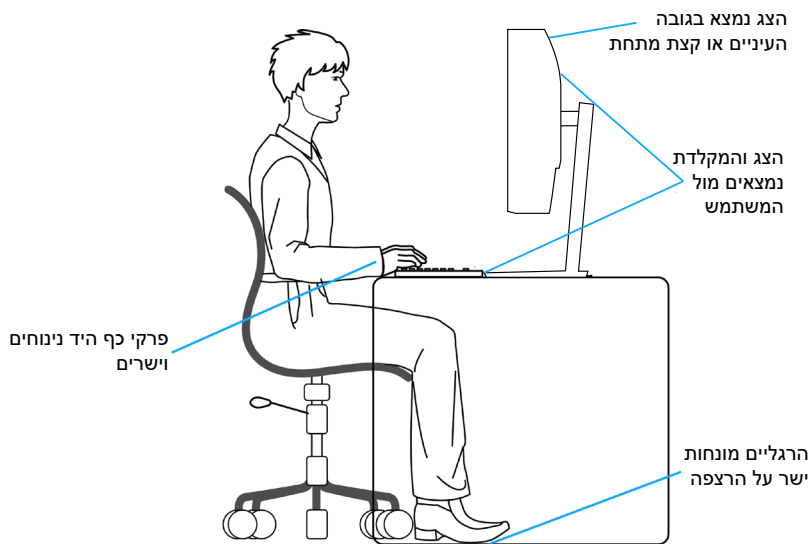
מטעמי נוחות ויעילות, מומלץ להקפיד על ההנחיות הבאות כשמתקינים

את עמדת העבודה ומשתמשים בה:

- יש למקם את המחשב כך שהצג והמקלדת יהיו ישירות מולך בזמן העבודה. אפשר להשתמש במדפים מיוחדים שקונים בחנויות לבית כדי למקם נכון את המקלדת.
- כדי להפחית את המאמץ שמופעל על ידי העיניים ואת הכאב שעלול להתפתח בצוואר, בידיים, בגב ובכתפיים כתוצאה משימוש ממושך, מומלץ:
 1. לשמור על מרחק של 50 עד 70 ס"מ בין המסך לעיניים.
 2. למצמץ יותר כדי להרטיב את העיניים אחרי שימוש ממושך בצג.
 3. לצאת להפסקות של 20 דקות מדי שעתיים.
 4. להסיט את המבט מהצג ולבהות בעצם כלשהו במרחק של כ-6 מטר (20 רגל) במשך 20 שניות לפחות בזמן ההפסקות.
 5. להתמתח כדי למתוח את שרירי הצוואר, הידיים, הגב והכתפיים בזמן ההפסקות.
- לוודא שהצג נמצא בגובה העיניים או קצת יותר נמוך מהם כשיושבים מולו.
- להטות את הצג ולכוון את הניגודיות והבהירות שלו.
- לכוון את תאורת הסביבה (מנורות תקרה, מנורות שולחן ווילונות או תריסים של חלונות סמוכים) כדי למזער החזרי אור וברק מהצג.
- להשתמש בכיסא עם תמיכה טובה לגב התחתון.
- לשמור על האמות ישרות כשפרקי כף היד במנח טבעי ונוח בזמן שמשתמשים במקלדת או בעכבר.
- להשאיר מספיק מקום להנחת הידיים כשמשתמשים בעכבר או במקלדת.
- לאפשר מנח טבעי לזרועות משני הצדדים.
- לוודא שהרגליים מונחות ישר על הרצפה.



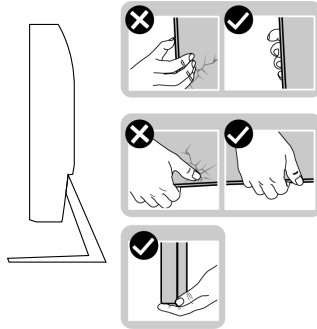
- כשיושבים, לוודא שכפות הרגליים נושאות את משקל הרגליים ולא החלק הקדמי של הכיסא. לכוון את גובה הכיסא או להשתמש בהדום כדי לשמור על יציבה נכונה.
- לגוון בפעולות העבודה. לסדר את יום העבודה כך שלא יהיה צריך לשבת ולעבוד למשך זמן רב. לעמוד ולהסתובב בחדר מפעם לפעם במרווחים קבועים.
- לוודא שאין מכשולים או כבלים, כולל כבלי חשמל, באזור שמתחת לעמדת העבודה, שעלולים להפריע לישיבה נוחה או לגרום לסכנת מעידה.



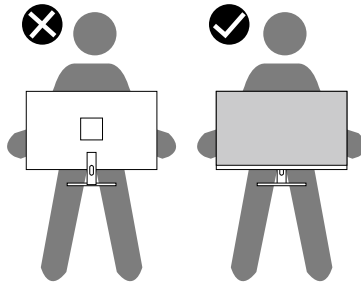
שימוש בצג והזנתו

כדי לוודא שמרימים או מזיזים את הצג בבטחה, מומלץ להקפיד על ההנחיות הבאות:

- לפני שמזיזים או מרימים את הצג, לכבות את המחשב ואת הצג.
- לנתק את כל הכבלים מהצג.
- להכניס את הצג לאריזה המקורית יחד עם חומרי האריזה המקוריים.
- להחזיק היטב את הצג מלמטה ומהצד בלי להפעיל יותר מדי כוח עליו כשמרימים או מזיזים אותו.

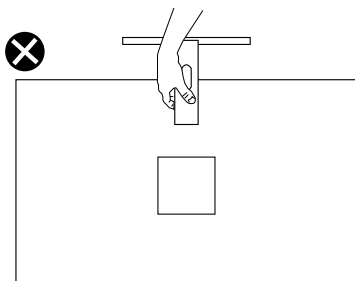


- לוודא שהמסך לא פונה לכיוון הגוף כשמרימים או מזיזים את הצג ולא להפעיל לחץ על המסך כדי למנוע שריטות או נזק.



- למנוע זעזוע או רעידות לצג כשמשנעים אותו.
- לא להפוך את הצג תוך החזקת המעמד או המגביה כשמרימים או מזיזים את הצג. הדבר עלול להוביל לתאונות שיגרמו נזק לצג או פציעות.





הנחיות לתחזוקה

ניקוי הצג

⚠ אזהרה: לפני ניקוי הצג, נתק את כבל החשמל שלו מהשקע שבקיר.

⚠ זהירות: לפני ניקוי הצג, קרא את ההוראות בחלק **הוראות בטיחות והישמע להן**.

מומלץ לפעול בהתאם להוראות שברשימה הבאה כשמוציאים את הצג מהאריזה, מנקים אותו או משתמשים בו:

- לניקוי המסך הרטב קלות מטלית רכה ונקייה במים. אם ניתן, השתמש במטלית מיוחדת לניקוי מסכים או בתמיסה מתאימה לציפוי האנטי-סטטי. אין להשתמש בבדזין, במדלל, באמוניה, בחומרי ניקוי שוחקים או באוויר דחוס.
- נקה את הצג בעזרת מטלית לחה. הימנע משימוש בחומרי ניקוי מכל סוג, מכיוון שחלקם משאירים ציפוי לבנבן על הצג.
- אם הבחנת באבקה לבנה כשהוצאת את הצג מהאריזה, נגב אותה בעזרת מטלית.
- היזהר בזמן הטיפול בצג. מכשיר עם צבעים כהים יכול להישרט ועלולים להופיע עליו סימני שחיקה לבנים.
- כדי לשמור על איכות התמונה הגבוהה ביותר בצג שלך, השתמש בשומר מסך דינמי וכבה את הצג כשאינו בשימוש.



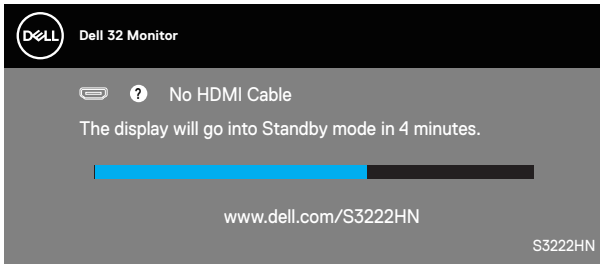
פתרון בעיות

⚠ אזהרה: לפני שתתחיל בביצוע הפעולות שבסעיף זה, עיין בחלק הוראות בטיחות.

בדיקה עצמית

הצג כולל תכונת בדיקה עצמית אשר מוודאת כי הוא תקין. אם הצג והמחשב מחוברים בצורה תקינה אך המסך נשאר חשוך, הפעל את הבדיקה העצמית של הצג על ידי ביצוע הפעולות האלה:

1. כבה את המחשב ואת הצג.
 2. נתק את כל כבלי הווידאו מהצג. כך המחשב לא יהיה מעורב.
 3. הדלק את הצג.
- אם הצג תקין, הוא יאתר שאין אות ואחת מההודעות הבאות תוצג. במצב בדיקה עצמית, נורית ההפעלה תישאר לבנה.



הערה: תיבה זו מוצגת גם בזמן פעולה רגילה של המערכת, אם כבל הווידאו מתנתק או ניזוק. 

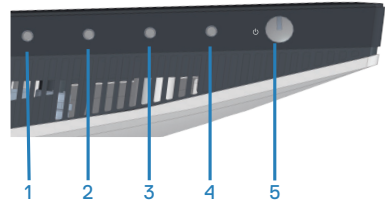
4. כבה את הצג וחבר בחזרה את כבל הווידאו; לאחר מכן, הדלק את הצג ואת המחשב. אם הצג נותר חשוך אחרי שחיברת בחזרה את הכבלים, בדוק את כרטיס המסך והמחשב שלך.



כלי אבחון מובנה

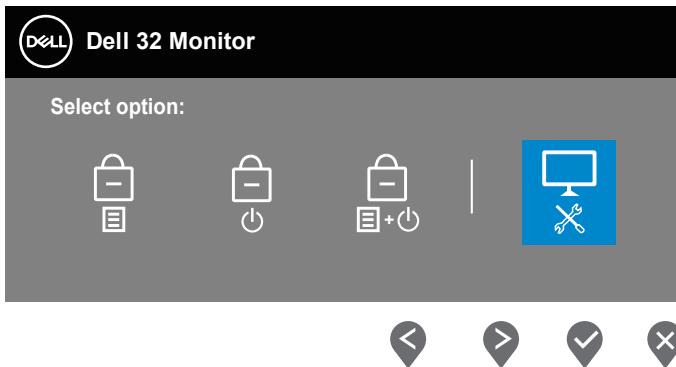
לצג יש כלי אבחון מובנה שבעזרתו תוכל לבדוק אם התקלות שאתה חווה קשורות לצג או למחשב ולכרטיס המסך שלו.

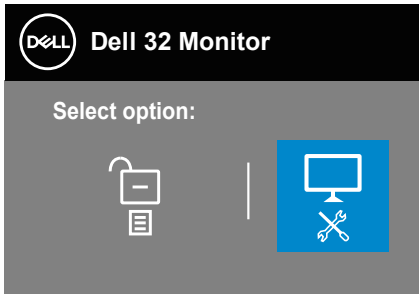
הערה: תוכל להפעיל את האבחון המובנה רק כאשר כבל הווידאו מנותק והצג במצב בדיקה עצמית. 




להפעלת האבחון המובנה:

1. ודא שהמסך נקי (אין עליו חלקיקי אבק).
2. נתק את כבל/י הווידאו שבגב המחשב או הצג. כעת הצג יעבור למצב בדיקה עצמית.
3. לחץ על לחצן היציאה (לחצן 4) במשך 4 שניות כדי להיכנס לתפריט הנעילה/ביטול הנעילה של תפריט המסך.





4. לחץ על הסמל  כדי להפעיל את כלי האבחון המובנה.
 5. בדוק בעיון את המסך ונסה לאתר חריגות.
 6. לחץ שוב על הלחצן 'למעלה' (לחצן 1) בכיסוי האחורי. צבע המסך משתנה לאפור.
 7. בדוק את התצוגה ונסה לאתר חריגות.
 8. חזור על שלבים 6 ו-7 ובדוק את התצוגה במסכי הדפוס של אדום, ירוק, כחול, שחור, לבן וטקסט.
- הבדיקה תסתיים כאשר יופיע מסך דפוס הטקסט. כדי לצאת, לחץ שוב על הלחצן 'למעלה' (לחצן 1).
- אם לא זיהית חריגות במסך כאשר השתמשת בכלי האבחון המובנה, הצג תקין. בדוק את כרטיס המסך ואת המחשב.



בעיות נפוצות

הטבלה שלהלן מכילה מידע כללי לגבי בעיות נפוצות בצג ופתרונות אפשריים:

הבעיה	פתרונות אפשריים
אין תמונה/נורית ההפעלה כבויה	<ul style="list-style-type: none"> • ודא שכבל הווידאו מחובר היטב בין הצג למחשב. • חבר התקן חשמלי אחר לשקע החשמל שבקיר כדי לבדוק אם הוא פועל כשורה. • בדוק אם לחצן ההפעלה לחוץ. • ודא שנבחר מקור הכניסה הנכון באמצעות הלחצן Input Source (מקור כניסה).
אין תמונה/נורית ההפעלה דולקת	<ul style="list-style-type: none"> • הגדל את הבהירות ואת הניגודיות מתפריט המסך. • בצע בדיקה עצמית לצג. • בדוק אם ישנם פנים עקומים או שבורים במחבר כבל הווידאו. • להפעלת האבחון המובנה. • ודא שנבחר מקור הכניסה הנכון באמצעות הלחצן Input Source (מקור כניסה).
מיקוד גרוע	<ul style="list-style-type: none"> • אל תשתמש בכבלים מאריכים לווידאו. • אפס את ההגדרות של הצג לערכי ברירת המחדל באמצעות Factory Reset (איפוס לברירת המחדל). • שנה את רזולוציית הווידאו ליחס גובה-רוחב נכון.
וידאו רועד/קופץ	<ul style="list-style-type: none"> • אפס את ההגדרות של הצג לערכי ברירת המחדל באמצעות Factory Reset (איפוס לברירת המחדל). • בדוק את תנאי הסביבה. • שנה את מיקום הצג ובדוק אותו בחדר אחר.
פיקסלים חסרים	<ul style="list-style-type: none"> • הדלק וכבה את הצג. • פיקסלים שכבויים תמידית הם פגם טבעי שעשוי להתקיים בטכנולוגיית LCD. • למידע נוסף על איכות הצגים ומדיניות הפיקסלים של Dell, גלוש לאתר התמיכה של Dell בכתובת: www.dell.com/pixelguidelines



<ul style="list-style-type: none"> • הדלק וכבה את הצג. • פיקסלים שכבויים תמידית הם פגם טבעי שעשוי להתקיים בטכנולוגיית LCD. • למידע נוסף על איכות הצגים ומדיניות הפיקסלים של Dell, גלוש לאתר התמיכה של Dell בכתובת: www.dell.com/pixelguidelines. 	פיקסלים "תקועים"
<ul style="list-style-type: none"> • אפס את ההגדרות של הצג לערכי ברירת המחדל באמצעות Factory Reset (איפוס לברירת המחדל). • כוונן את הבהירות ואת הניגודיות בתפריט המסך. 	בעיות בהירות
<ul style="list-style-type: none"> • אפס את ההגדרות של הצג לערכי ברירת המחדל באמצעות Factory Reset (איפוס לברירת המחדל). • כוונן את בקורות המיקום האופקי והאנכי בתפריט המסך. 	עיוות גאומטרי
<ul style="list-style-type: none"> • אפס את ההגדרות של הצג לערכי ברירת המחדל באמצעות Factory Reset (איפוס לברירת המחדל). • בצע בדיקה עצמית לצג כדי לבדוק אם הקווים מופיעים גם במצב בדיקה עצמית. • בדוק אם ישנם פינים עקומים או שבורים במחבר כבל הווידאו. • להפעלת האבחון המובנה. 	קווים אופקיים/אנכיים
<ul style="list-style-type: none"> • אפס את ההגדרות של הצג לערכי ברירת המחדל באמצעות Factory Reset (איפוס לברירת המחדל). • בצע בדיקה עצמית לצג כדי לבדוק אם המסך המעורבל מופיע גם במצב בדיקה עצמית. • בדוק אם ישנם פינים עקומים או שבורים במחבר כבל הווידאו. • הפעל מחדש את המחשב במצב בטוח. 	בעיות סנכרון
<ul style="list-style-type: none"> • אל תבצע פעולות לפתרון בעיות. • פנה מיד ל-Dell. 	בעיות שקשורות בבטיחות
<ul style="list-style-type: none"> • ודא שכבל הווידאו מחובר היטב בין הצג למחשב. • אפס את ההגדרות של הצג לערכי ברירת המחדל באמצעות Factory Reset (איפוס לברירת המחדל). • בצע בדיקה עצמית לצג כדי לבדוק אם הבעיה החוזרת מופיעה גם במצב בדיקה עצמית. 	בעיות חוזרות ונשנות
<ul style="list-style-type: none"> • בצע בדיקה עצמית לצג. • ודא שכבל הווידאו מחובר היטב בין הצג למחשב. • בדוק אם ישנם פינים עקומים או שבורים במחבר כבל הווידאו. 	צבע חסר




<ul style="list-style-type: none"> • נסה לבחור Preset Modes (מצבים מוגדרים מראש) שונים בתפריט Color settings (הגדרות צבעים) . כוונן את ערך ה-R/G/B ב-Custom Color (צבע מותאם אישית) בתפריט Color settings (הגדרות צבעים). • שנה את ההגדרה Input Color Format (פורמט צבע קלט) ל-RGB או ל-YCbCr בתפריט Color settings (הגדרות צבעים). • להפעלת האבחון המובנה. 	צבע שגוי
<ul style="list-style-type: none"> • אפשר להגדיר שהמסך ייכבה אחרי כמה דקות של חוסר פעילות. ההגדרה נמצאת באפשרויות צריכת החשמל של Windows או בהגדרות חיסכון בצריכת החשמל של Mac. • לחלופין, השתמש בשומר מסך משתנה. 	תמונה סטטית נשארת בתצוגה למשך זמן רב
<ul style="list-style-type: none"> • שנה את הערך של Response Time (זמן תגובה) בתפריט Display (תפריט התצוגה) לאפשרות Fast (מהיר), Normal (רגיל) או Extreme (אקסטרים) בהתאם לשימוש. 	תמונה מרצדת או מטושטשת



בעיות ספציפיות למוצר

בעיות ספציפיות	פתרונות אפשריים
תמונת המסך קטנה מדי	<ul style="list-style-type: none"> • בדוק את ההגדרה Aspect Ratio (יחס גובה-רוחב) בתפריט המסך הגדרות Display (תצוגה). • אפס את ההגדרות של הצג לערכי ברירת המחדל באמצעות Factory Reset (איפוס לברירת המחדל).
לא ניתן לכוונן את הצג באמצעות הלחצנים בתחתית הצג	<ul style="list-style-type: none"> • כבה את הצג, נתק את כבל החשמל, חבר אותו בחזרה והדלק את הצג. • בדוק אם תפריט המסך נעול. אם הוא נעול, לחץ לחיצה ארוכה על לחצן היציאה (לחצן 4) במשך ארבע שניות כדי לפתוח את הנעילה.
אין אות כניסה כאשר לוחצים על הלחצנים	<ul style="list-style-type: none"> • בדוק את מקור האות. הזז את העכבר או לחץ על מקש כלשהו במקלדת כדי לוודא שהמחשב אינו נמצא במצב המתנה. • בדוק אם כבל הווידאו מחובר היטב. נתק וחבר את כבל הווידאו מחדש במידת הצורך. • הפעל מחדש את המחשב או את נגן הווידאו.
התמונה אינה ממלאת את המסך	<ul style="list-style-type: none"> • בתקליטורי DVD שונים יש הבדל בין תבניות וידאו שונות (יחס גובה-רוחב) ולכן ייתכן שהתצוגה תהיה במסך מלא. • להפעלת האבחון המובנה.




 אזהרה: השימוש בבקרות, בכוונונים או בנהלים שאינם מצוינים בתיעוד זה עלול לגרום להתחשמלות, לסכנות חשמליות, ו/או לסכנות מכניות.
למידע נוסף על הוראות הבטיחות, קרא את החלק מידע על בטיחות, הסביבה ורגולציה (SERI).

הודעות תאימות FCC (ארה"ב בלבד) ומידע רגולטורי נוסף

לקריאת הצהרות ה-FCC ושאר המידע הרגולטורי, היכנס לאתר התאימות הרגולטורית www.dell.com/regulatory_compliance.

יצירת קשר עם Dell

לקוחות בארצות הברית יכולים לפנות בטלפון 800-WWW-DELL (800-999-3355).

 הערה: אם אין ברשותך חיבור אינטרנט פעיל, תוכל לקבל מידע נוסף ליצירת קשר בחשבונית הרכישה, בתלוש האריזה, בחשבון או בקטלוג המוצרים של Dell.

Dell מציעה מספר אפשרויות לקבלת שירות ותמיכה באינטרנט ובטלפון. הזמינות משתנה כתלות בארץ ובמוצר, וייתכן ששירותים מסוימים לא יהיו זמינים באזורך.

- תמיכה טכנית באינטרנט — www.dell.com/support/monitors
- פנייה ל-Dell — www.dell.com/contactdell

