

Dell S2422HZ/S2722DZ

Монітор для відеоконференцій

Диспетчер дисплею Dell

Посібник користувачів

Монітор Модель: S2422HZ/S2722DZ
Нормативна модель: S2422HZ/S2722DZt





ПРИМІТКА: ПРИМІТКА позначає важливу інформацію, що допоможе краще користуватися комп'ютером.

Авторські права © 2021 належать Dell Inc. або її філіалам. Всі права застережено. Dell, EMC та інші торгові марки є торговими марками Dell Inc. або її філіалів. Інші торгові марки можуть бути торговими марками відповідних власників.

2021 — 08

Вид. A00

Зміст

Огляд.	4
Робота з діалогом Quick Settings (Швидкі налаштування) 5	
Налаштування основних функцій дисплею.	7
Призначення попереднього налаштування програмам . . .	8
Організація вікон за допомогою функції Easy Arrange . . .	9
Управління кількома входами відео сигналу	12
Відновлення позицій програм	14
Застосування функцій енергозбереження	16
Визначення клавіш швидкого доступу	17
Прикріплення DDM до активного вікна (тільки для Windows 10)	18
Усунення несправностей.	19

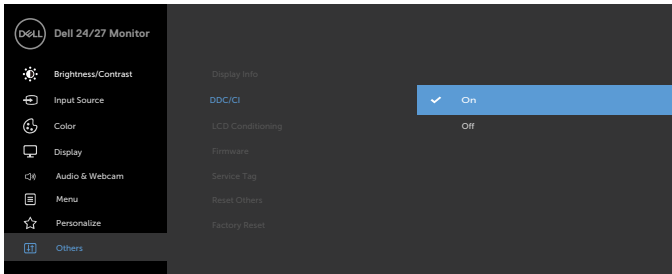


Огляд

Dell Display Manager – це програма Microsoft Windows, яка використовується для управління монітором або групою моніторів. дозволяє вручну регулювати відображуване зображення, призначати автоматичні налаштування, керування енергією, організацію вікон, обертання зображення та інші функції на вибраних моніторах Dell. Після встановлення Dell Display Manager запускається кожного разу, коли вмикається комп'ютер, і поміщає свою піктограму в лоток сповіщень. Для отримання додаткової інформації про монітори, підключені до комп'ютера, наведіть вказівник на піктограму на панелі сповіщень.

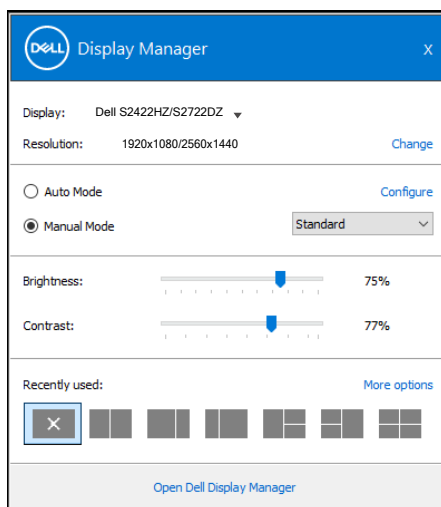


ПРИМІТКА: Програма Dell Display Manager використовує канал DDC/CI для комунікації з вашим монітором. Переконайтеся, що DDC/CI увімкнено в меню, як показано на зображенні, вказаному нижче.



Робота з діалогом Quick Settings (Швидкі налаштування)

Клацніть піктограму панелі сповіщень Dell Display Manager. Відобразиться діалогове вікно **Quick Settings (Швидкі налаштування)**. Коли до комп'ютера підключено декілька підтримуваних моніторів Dell, за допомогою меню можна вибрати конкретний цільовий монітор. Діалогове вікно **Quick Settings (Швидкі налаштування)** дозволяє легко регулювати яскравість, контраст, роздільну здатність, макет вікна тощо. Воно також дозволяє увімкнути автоматичне перемикання між попередньо встановленими режимами або вибрати попередньо встановлений режим вручну.



Діалогове вікно **Quick Settings (Швидкі налаштування)** також надає доступ до розширеного інтерфейсу Dell Display Manager, який використовується для налаштування основних функцій, налаштування автоматичного режиму та доступу до інших функцій.

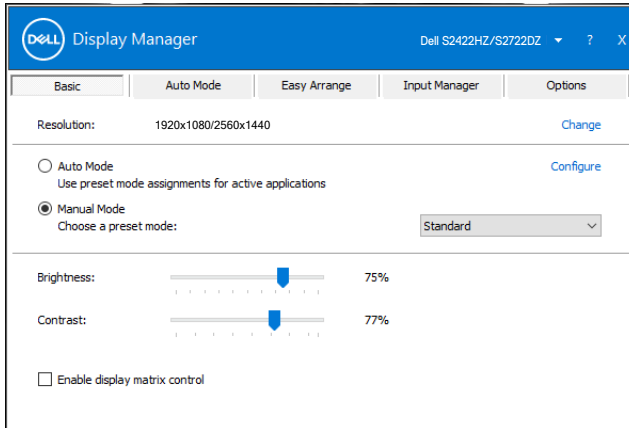


Функція	Значення	Опис
Швидкий доступ до DDM	Комбінація клавіш для відкриття користувачького інтерфейсу DDM	Ctrl+Shift+D
	Управління окремим дисплеєм при налаштуванні декількох дисплеїв	<ul style="list-style-type: none"> • Виберіть монітор із розкритого списку. Якщо до вашого комп'ютера підключено більше одного монітора, на вибраному моніторі миттєво з'являється піктограма, яка вказує, який саме монітор ви вибрали. • Проведіть самоперевірку монітора. • Перемістіть користувальницький інтерфейс DDM на монітор, яким будете керувати. • Натисніть Ctrl+Shift+D, щоб вивести інтерфейс користувача miniUI під вказівник миші.

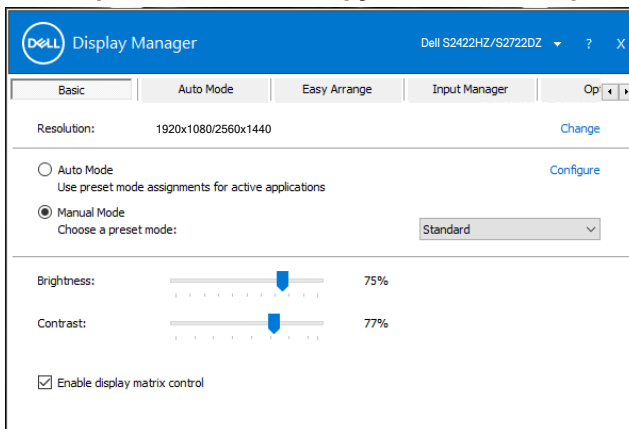


Налаштування основних функцій дисплею

Ви можете вибрати **Manual Mode (Ручний режим)**, який дозволяє вручну вибрати попередньо налаштований режим, або вибрати **Auto Mode (Автоматичний режим)**, який застосовує попередньо налаштований режим на основі активної програми. При кожній зміні поточного попередньо налаштованого режиму на екрані відображається повідомлення. **Brightness (Яскравість)** і **Contrast (Контрастність)** вибраного дисплея також можна налаштувати безпосередньо на вкладці **Basic (Основні)**.




ПРИМІТКА: Якщо підключено кілька моніторів Dell, виберіть **Enable display matrix control (Увімкнути керування матрицею дисплея)**, щоб застосувати елементи керування попередніми налаштуваннями яскравості, контрастності та кольору до всіх моніторів.

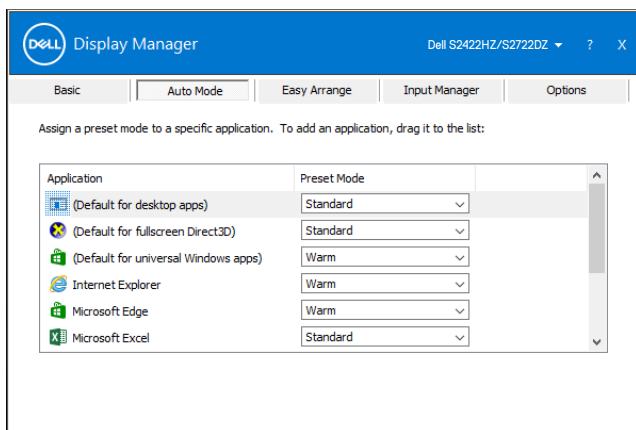


Призначення попереднього налаштування програм

Вкладка **Auto Mode (Автоматичний режим)** дозволяє зв'язати певний **Preset Mode (попередньо налаштований режим)** з конкретною програмою і застосувати такий режим автоматично. Коли **Auto Mode (Автоматичний режим)** працює, програма Dell Display Manager автоматично перемикає відповідний **Preset Mode (попередньо налаштований режим)** при активації призначеної програми. **Preset Mode (Попередньо налаштований режим)**, призначений конкретній програмі, може бути однаковим на кожному підключеному моніторі або відрізнятися від одного монітора до іншого. Dell Display Manager попередньо налаштовано для багатьох популярних програм. Щоб додати нову програму до списку **Application (Програми)**, перетягніть програму з робочого столу, меню Start (Пуск) Windows або з іншого місця до поточного списку.

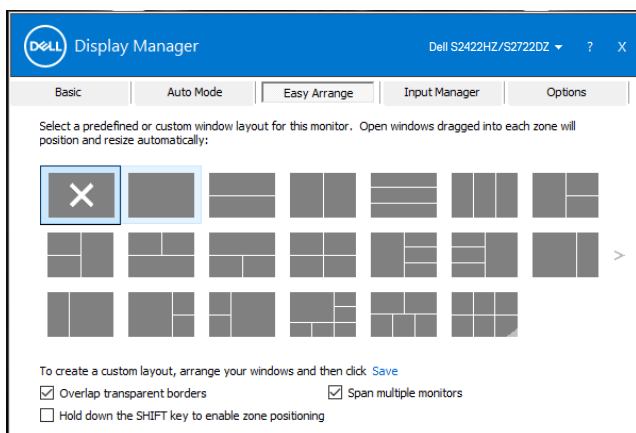
 **ПРИМІТКА:** Попередньо налаштовані призначення режимів для пакетних файлів, скриптів, завантажувачів і невиконуваних файлів, таких як ZIP-архіви або упаковані файли, не підтримуються.

Ви також можете налаштувати режим попереднього налаштування гри, який буде використовуватися щоразу, коли програма Direct3D працює в повноекранному режимі. Щоб заборонити програмі використовувати режим, призначте їй інший режим попереднього налаштування.



Організація вікон за допомогою функції Easy Arrange

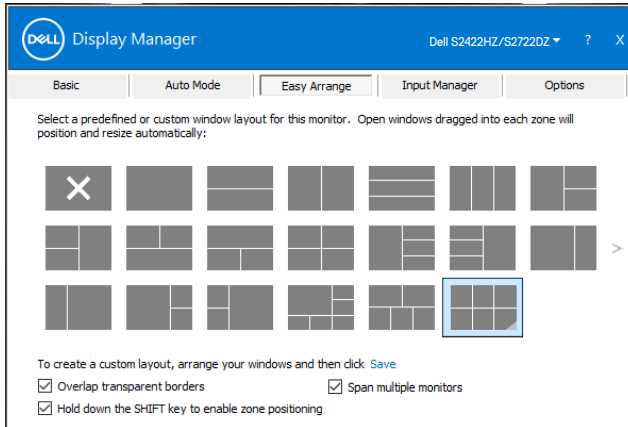
Функція **Easy Arrange (Легке впорядкування)** допомагає ефективно організувати вікна програм на робочому столі. Виберіть заздалегідь визначений шаблон розкладки, який підходить для вашої роботи, а потім перетягніть вікна програм у визначені зони. Натисніть > або використовуйте клавішу Page Up або Page Down, щоб знайти більше розкладок. Щоб створити власну розкладку, упорядкуйте відкриті вікна й натисніть **Save (Зберегти)**.



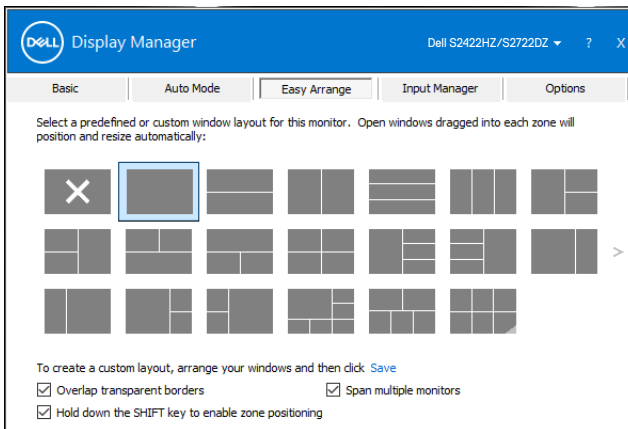
У Windows 10 для кожного віртуального робочого столу можна застосувати різні макети вікон.

Якщо ви часто використовуєте функцію прив'язки Windows, виберіть **Hold down the SHIFT key to enable zone positioning (Утримуйте клавішу SHIFT, щоб активувати позиціонування зони)**. Ця функція надає пріоритет прив'язки Windows над функцією **Easy Arrange (Легке впорядкування)**. Ви можете натиснути клавішу Shift для використання позиціонування шаблону **Easy Arrange (Легке впорядкування)**.






Якщо ви використовуєте кілька моніторів у масиві або матриці, макет **Easy Arrange** можна застосувати до всіх моніторів як до одного робочого столу. Виберіть **Span multiple monitors (Об'єднання кількох моніторів)**, щоб увімкнути цю функцію. Потрібно правильно налаштувати монітори, щоб зробити цю функцію ефективною.



У таблиці нижче описано додаткові функції **Easy Arrange (Легкого впорядкування)**.

Функція	Значення	Опис
Покращений шаблон Easy Arrange	Користувальницькі макети	<ul style="list-style-type: none">Збережіть і задайте імена 5 користувальницьким шаблонам Easy Arrange.Налаштуйте шаблони x*y.
	Шість найуживаніших розкладок MRU (нещодавно використані розкладки)	Натисніть Ctrl+Shift+Home, щоб переключитися між останніми 6 макетами MRU.
	Зміна розміру розділу під час роботи	<ul style="list-style-type: none">Утримуйте клавішу Ctrl, змінюючи розмір поточної розкладки Easy Arrange (Легке впорядкування), щоб налаштувати розмір і кількість комірок у розкладці.Новий сформований шаблон Easy Arrange зберігається в положенні значка Easy Arrange.Утримуйте клавішу Ctrl і натисніть змінену піктограму розкладки, щоб повернутися до розкладки за умовчанням.
Макети Easy Arrange для режиму портретного перегляду		Піктограми портретного режиму Easy Arrange відображаються при обертанні монітора.

 **ПРИМІТКА:** Програма може вимагати мінімальну ефективну роздільну здатність для свого вікна. Така програма може не поміститися в зону шаблону **Easy Arrange**, якщо зона менше необхідного розміру вікна.

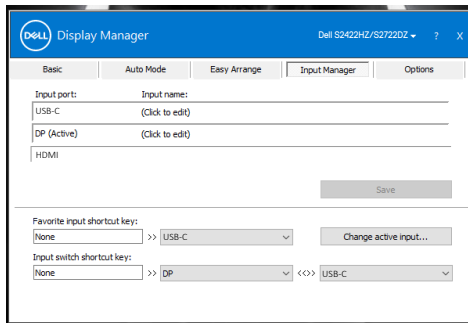


Управління кількома входами відео сигналу

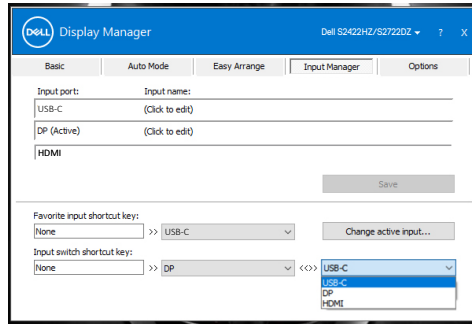
Вкладка **Input Manager (Диспетчер входу)** забезпечує зручні способи управління кількома відеовходами, підключеними до монітора Dell. Вона дозволяє легко перемикатися між входами під час роботи за кількома комп'ютерами.

Всі порти відеовходів, доступні на вашому моніторі, перераховані у списку. Призначте кожному входу назву відповідно до ваших вимог і збережіть зміни після редагування.

Ви можете призначити комбінацію клавіш швидкого перемикання на ваш улюблений вхід і іншу комбінацію клавіш швидкого перемикання між двома входами, якщо ви часто працюєте з ними.



Ви можете використовувати розкривний список для перемикання на будь-яке вхідне джерело.

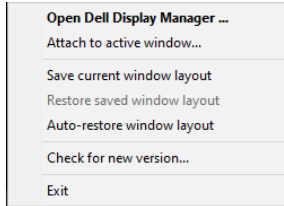


ПРИМІТКА: Програма Диспетчер дисплею Dell взаємодіє з вашим дисплеєм, навіть якщо на моніторі відображається відео з іншого комп'ютера. Ви можете встановити програму Диспетчер дисплею Dell на комп'ютер, який ви часто використовуєте, і керувати перемиканням вхідних даних з нього. Ви також можете встановити програму Диспетчер дисплею Dell на інші комп'ютери, підключені до монітора.

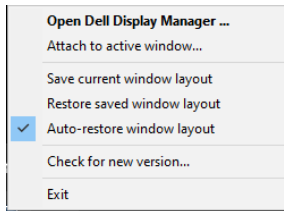


Відновлення позицій програм

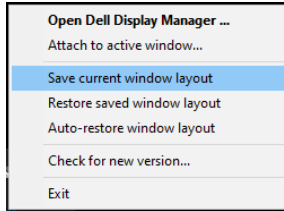
DDM (Диспетчер дисплею Dell) може допомогти вам відновити положення вікон програм при повторному підключенні комп'ютера до монітора чи кількох моніторів. Клацніть правою кнопкою миші піктограму DDM (Диспетчера дисплею Dell) на панелі сповіщень, щоб швидко отримати доступ до цієї функції.



Якщо ви виберете **Auto-restore window layout (Автоматичне відновлення макета вікна)**, позиції вікон вашої програми будуть відстежуватися і запам'ятовуватися DDM. DDM автоматично повертає вікна програм у вихідне положення при повторному підключенні комп'ютера до монітора(ів).




Щоб повернутись в обраний макет, спочатку натисніть далі — **Save current window layout (Зберегти поточний макет вікна)** і далі — **Restore saved window layout (Відновити збережений макет вікна)**.



Ви можете використовувати монітори з різними моделями або роздільною здатністю у своїй повсякденній роботі, а також застосовувати різні розкладки вікон до них. DDM (Диспетчер дисплею Dell) розпізнає монітор, який ви підключили, і відповідно відновлює позиції програми.

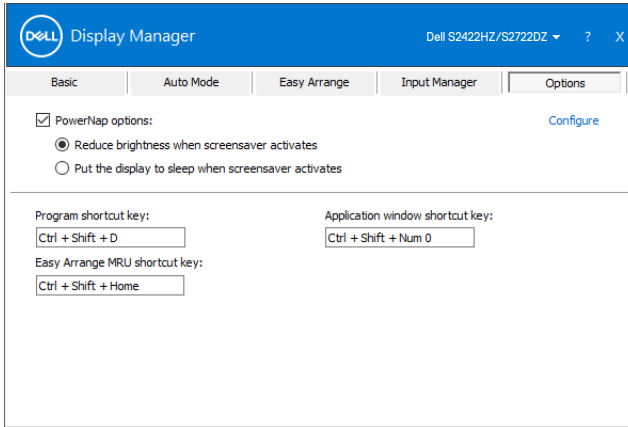
Якщо ви хочете замінити монітор у конфігурації матриці моніторів, ви можете зберегти розкладку вікна перед заміною та відновити її після встановлення нового монітора.

 **ПРИМІТКА:** Щоб скористатися цією функцією, програми повинні знаходитись в робочому режимі. DDM (Диспетчер дисплею Dell) не запускає програми.



Застосування функцій енергозбереження

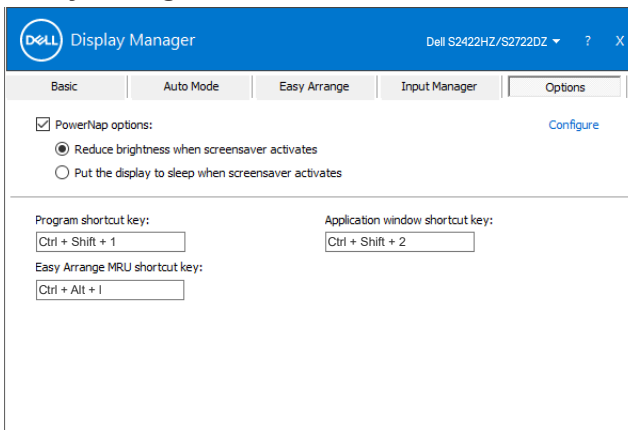
На вкладці **Options (Параметри)** на підтримуваних моделях Dell представлені параметри енергозбереження PowerNap. Ви можете встановити мінімальну яскравість монітора або перевести дисплей у режим сну, коли активовано заставку.



Визначення клавіш швидкого доступу

Ви можете визначити комбінації клавіш швидкого доступу до наступних функцій DDM:

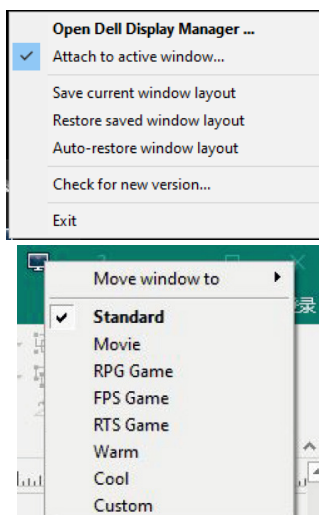
- **Program shortcut key (Клавіша ярлика програми):** для швидкого відкриття діалогового вікна **Quick Settings (Швидкі налаштування)**.
- **Easy Arrange MRU shortcut key (Клавіша ярлика шаблону Easy Arrange MRU):** для швидкого застосування 6 недавно використаних макетів вікон.
- **Application window shortcut key (Клавіша ярлика вікна програми):** для запуску швидкого меню для параметрів **Auto Mode (Автоматичний режим)** і **Easy Arrange**.



Прикріплення DDM до активного вікна (тільки для Windows 10)

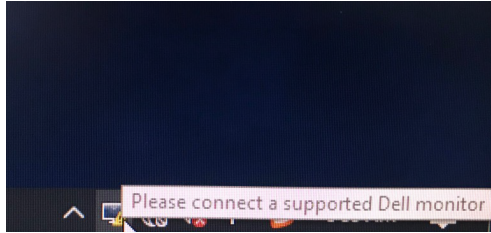
Значок DDM може бути прикріплений до активного вікна, з яким ви працюєте. Натисніть на значок, щоб легко отримати доступ до нижченаведених функцій.

Функція	Значення	Опис
Прикріплення DDM до активного вікна (тільки для Windows 10)	Зміна попереднього налаштування або прив'язки до різних розділів	Ви можете прикріпити піктограму DDM (Диспетчера дисплею Dell) до активного вікна, перемикаючи положення вікна, змінювати режим попередньо встановленого кольору та призначити режим автоматичного попереднього налаштування.
	Запуск клавіші ярлику	У вікні запущеної програми натисніть Ctrl+Shift+Ins, щоб викликати додане меню DDM.
	Переміщує вікно програми серед клітинок шаблону Easy Arrange	Надсилає вікно програми у попередню/наступну клітинку шаблону Easy Arrange .
Переміщує вікно програми по моніторах	Надсилає вікно програми до попереднього/наступного монітору.	

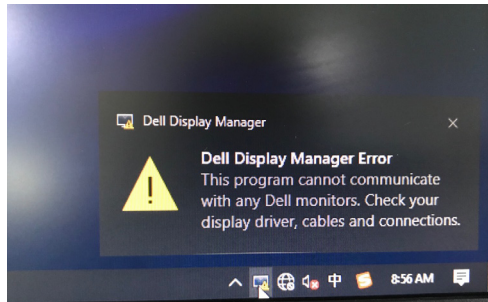


Усунення несправностей

Якщо програма DDM (Диспетчер дисплею Dell) не працює на вашому моніторі, на панелі сповіщень буде показано таку піктограму.



Натисніть на значок, DDM покаже більш докладне повідомлення про помилку.



ПРИМІТКА:Програма DDM (Диспетчер дисплею Dell) працює лише з моніторами фірми Dell. Dell Display Manager (Диспетчер дисплею Dell) не підтримується на моніторах будь-якого іншого виробника.

Якщо DDM не може виявити і/або зв'язатися з підтримуваним монітором Dell, виконайте наступні дії для усунення несправностей:

1. Переконайтеся, що відеокабель належним чином підключений до монітора й комп'ютера. З'єднувачі повинні бути надійно вставлені в призначені місця.
2. Перевірте екранне меню монітора, щоб переконатися, що DDC/CI увімкнено.
3. Впевніться, що маєте правильний і новітній графічний драйвер від продавця графічних драйверів (Intel, AMD, NVidia, тощо). Графічний драйвер часто є причиною збою DDM.



4. Видаліть будь-які док-станції, подовжувачі кабелів або перетворювачі між монітором і графічним портом. Деякі недорогі подовжувачі, концентратори або перетворювачі можуть не підтримувати DDC/CI належним чином, а також вивести з ладу DDM (Диспетчер дисплею Dell). Оновіть драйвер до останньої доступної версії.

5. Перезавантажте комп'ютер.

DDM може не працювати з наступними моніторами:

- Моделі моніторів Dell, випущені раніше 2013 року, і монітори Dell серії D. Більш докладно див. <https://www.dell.com/support/monitors>.
- Ігрові монітори з використанням технології G-sync на базі Nvidia
- Віртуальні та бездротові монітори не підтримують DDC/CI
- Деякі старі моделі моніторів DP 1.2, можливо, доведеться відключити MST/DP 1.2 за допомогою екранного меню дисплея

Якщо ваш комп'ютер підключений до Інтернету, вам буде запропоновано перейти на більш нову версію DDM, коли вона буде доступна.

Рекомендується завантажити та встановити новітню версію програми DDM.

Клацніть правою кнопкою миші піктограму програми DDM (Диспетчера дисплею Dell), щоб перевірити її останню версію.

