




Οθόνη Dell S2421HS/S2721HS/ S2421HSX/S2721HSX

Οδηγός χρήστη

Μοντέλο οθόνης: S2421HS/S2721HS/S2421HSX/S2721HSX
Ρυθμιστικό μοντέλο: S2421Ht/S2721Ht



-  **ΣΗΜΕΙΩΣΗ:** Η ΣΗΜΕΙΩΣΗ υποδεικνύει σημαντικές πληροφορίες που σας βοηθούν να αξιοποιήσετε καλύτερα την οθόνη σας.
-  **ΠΡΟΣΟΧΗ:** Η υπόδειξη ΠΡΟΣΟΧΗ υποδηλώνει δυνητική υλική ζημιά ή απώλεια δεδομένων, αν δεν ακολουθήσετε τις οδηγίες.
-  **ΠΡΟΕΙΔΟΠΟΙΗΣΗ:** Η ΠΡΟΕΙΔΟΠΟΙΗΣΗ υποδηλώνει δυνητική υλική ζημιά, τραυματισμό ή θάνατο.

Copyright © 2020 Dell Inc. ή οι θυγατρικές της. Με επιφύλαξη παντός δικαιώματος. Το Dell, EMC και άλλα εμπορικά σήματα αποτελούν εμπορικά σήματα της Dell Inc. ή των θυγατρικών της. Άλλα εμπορικά σήματα ενδέχεται να είναι εμπορικά σήματα των αντίστοιχων κατόχων τους.

2020 - 11

Avaθ. A01

Περιεχόμενα

| | |
|--|-----------|
| Οδηγίες για την ασφάλεια | 5 |
| Σχετικά με την οθόνη σας | 6 |
| Περιεχόμενα συσκευασίας | 6 |
| Χαρακτηριστικά προϊόντος | 7 |
| Αναγνώριση εξαρτημάτων και χειριστηρίων | 8 |
| Πρόσοψη | 8 |
| Πίσω όψη | 9 |
| Κάτω όψη | 10 |
| Προδιαγραφές οθόνης | 11 |
| Προδιαγραφές ανάλυσης | 12 |
| Προκαθορισμένες λειτουργίες προβολής. | 12 |
| Ηλεκτρικές προδιαγραφές | 13 |
| Φυσικά χαρακτηριστικά | 14 |
| Περιβαλλοντικά χαρακτηριστικά. | 15 |
| Διάταξη ακίδων | 16 |
| Λειτουργία Plug and Play | 18 |
| Ποιότητα οθόνης LCD και πολιτική εικονοστοιχείων | 18 |
| Εργονομία | 19 |
| Χειρισμός και μετακίνηση της οθόνης σας | 21 |
| Οδηγίες συντήρησης | 22 |
| Καθαρισμός της οθόνης σας. | 22 |
| Ρύθμιση της οθόνης | 23 |
| Σύνδεση της βάσης | 23 |
| Χρήση κλίσης, περιστροφής και κατακόρυφης επέκτασης | 25 |
| Κλίση, περιστροφή και κατακόρυφη επέκταση | 25 |
| Περιστροφή της οθόνης. | 26 |
| Διαμόρφωση των ρυθμίσεων οθόνης στον υπολογιστή σας μετά την περιστροφή | 26 |



| | |
|--|-----------|
| Σύνδεση της οθόνης σας | 27 |
| Οργάνωση των καλωδίων σας. | 28 |
| Ασφάλιση της οθόνης σας με κλειδαριά Kensington (προαιρετικό) | 28 |
| Αφαίρεση της βάσης της οθόνης. | 29 |
| Τοποθέτηση στον τοίχο (προαιρετικά). | 30 |
| Λειτουργία της οθόνης | 31 |
| Ενεργοποίηση της οθόνης | 31 |
| Χρήση μπροστινού πίνακα ελέγχου | 31 |
| Χρήση της λειτουργίας κλειδώματος OSD. | 33 |
| Κουμπί μπροστινού πίνακα | 36 |
| Χρήση του μενού οθόνης (OSD) | 37 |
| Πρόσβαση στο σύστημα μενού | 37 |
| Προειδοποιητικά μηνύματα OSD | 50 |
| Ρύθμιση της μέγιστης ανάλυσης | 53 |
| Αντιμετώπιση προβλημάτων | 54 |
| Αυτοδιαγνωστικός έλεγχος | 54 |
| Ενσωματωμένος διαγνωστικός έλεγχος. | 55 |
| Συνήθη προβλήματα | 56 |
| Προβλήματα ειδικά για το προϊόν | 59 |
| Παράρτημα | 60 |
| Ειδοποιήσεις FCC (μόνο ΗΠΑ) και άλλες κανονιστικές πληροφορίες. | 60 |
| Επικοινωνία με την Dell. | 60 |
| Βάση δεδομένων προϊόντων ΕΕ για ετικέτα ενέργειας και ενημερωτικό δελτίο προϊόντος. | 60 |



Οδηγίες για την ασφάλεια

△ ΠΡΟΣΟΧΗ: Η χρήση χειριστηρίων, ρυθμίσεων ή διαδικασιών διαφορετικών από εκείνες που ορίζονται στην παρούσα τεκμηρίωση μπορεί να οδηγήσει σε έκθεση σε ηλεκτροπληξία, ηλεκτρικούς κινδύνους ή/και μηχανικούς κινδύνους.

- Τοποθετήστε την οθόνη σε σταθερή επιφάνεια και χειριστείτε την προσεκτικά. Η οθόνη είναι εύθραυστη και μπορεί να υποστεί ζημιά εάν πέσει ή χτυπηθεί δυνατά.
- Να βεβαιώνετε πάντα ότι η οθόνη σας μπορεί να λειτουργήσει με τη διαθέσιμη ισχύ AC στην τοποθεσία σας.
- Διατηρείτε την οθόνη σε θερμοκρασία δωματίου. Οι συνθήκες υπερβολικής κρύου ή ζέστης μπορεί να έχουν δυσμενείς επιπτώσεις στους υγρούς κρυστάλλους της οθόνης.
- Μην υποβάλετε την οθόνη σε έντονους κραδασμούς ή κρούσεις. Για παράδειγμα, μην τοποθετείτε την οθόνη μέσα σε ένα πορτομπαγκάζ αυτοκινήτου.
- Αποσυνδέστε την οθόνη όταν δεν πρόκειται να χρησιμοποιηθεί για μεγάλο χρονικό διάστημα.
- Για να αποφύγετε ηλεκτροπληξία, μην επιχειρήσετε να αφαιρέσετε οποιοδήποτε κάλυμμα ή να αγγίξετε το εσωτερικό της οθόνης.

Για πληροφορίες σχετικά με τις οδηγίες ασφαλείας, ανατρέξτε στις Πληροφορίες σχετικά με την ασφάλεια, το περιβάλλοντος και τους κανονισμούς (SERI).



Σχετικά με την οθόνη σας

Περιεχόμενα συσκευασίας

Η οθόνη σας αποστέλλεται με τα εξαρτήματα που παρουσιάζονται παρακάτω. Βεβαιωθείτε ότι έχετε παραλάβει όλα τα εξαρτήματα και ανατρέξτε στην ενότητα [Επικοινωνία με τη Dell](#) σε περίπτωση απουσίας οποιουδήποτε εξαρτήματος.

ΣΗΜΕΙΩΣΗ: Ορισμένα εξαρτήματα ενδέχεται να είναι προαιρετικά και ενδέχεται να μην συνοδεύουν την οθόνη σας. Ορισμένα χαρακτηριστικά ενδέχεται να μην είναι διαθέσιμα σε ορισμένες χώρες.

| | |
|---|---|
|  | Οθόνη |
| S2421HS/S2721HS S2421HSX/S2721HSX  | Διάταξη ανύψωσης |
| S2421HS/S2721HS S2421HSX/S2721HSX  | Βάση στήριξης |
|  | Καλώδιο τροφοδοσίας (διαφέρει ανάλογα με τη χώρα) |
|  | Καλώδιο HDMI |





- Οδηγός γρήγορης έναρξης
- Πληροφορίες για την ασφάλεια, το περιβάλλον και τους κανονισμούς

Χαρακτηριστικά προϊόντος

Η οθόνη **Dell S2421HS/S2721HS/S2421HSX/S2721HSX** διαθέτει active matrix, Thin Film Transistor (TFT), Οθόνη υγρών κρυστάλλων(LCD) και οπίσθιο φωτισμό LED. Τα χαρακτηριστικά της οθόνης περιλαμβάνουν:

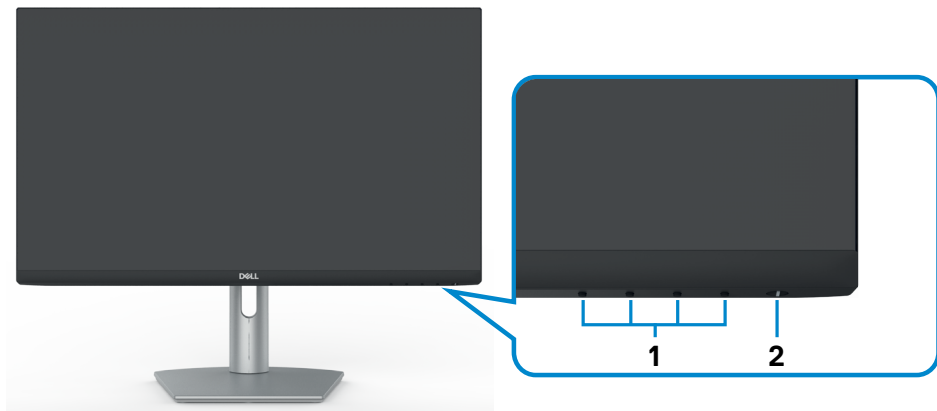
- **S2421HS/S2421HSX:** Οθόνη ενεργής περιοχής 60,45 cm (23,80 in.) ενεργή περιοχή (μετρούμενη διαγώνια). ανάλυση 1920 x 1080 (16:9), καθώς και υποστήριξη πλήρους οθόνης σε χαμηλότερες αναλύσεις.
- **S2721HS/S2721HSX:** Οθόνη ενεργής περιοχής 68,6 cm (27 in.) ενεργή περιοχή (μετρούμενη διαγώνια). ανάλυση 1920 x 1080 (16:9), καθώς και υποστήριξη πλήρους οθόνης σε χαμηλότερες αναλύσεις.
- Δυνατότητες προσαρμογής κλίσης, περιστροφής στον οριζόντιο άξονα, περιστροφής στον κάθετο άξονα και κατακόρυφης επέκτασης.
- Αφαιρούμενη βάση και οπές στερέωσης Video Electronics Standards Association (VESA™) 100 mm για ευέλικτες λύσεις εγκατάστασης.
- Η εξαιρετικά λεπτή πρόσοψη ελαχιστοποιεί το κενό κατά τη χρήση πολλών οθονών, επιτρέποντας ευκολότερη ρύθμιση με μια κομψή εμπειρία προβολής.
- Η εκτεταμένη ψηφιακή συνδεσιμότητα με HDMI και DP βοηθά την οθόνη σας να συμβαδίζει με τις μελλοντικές τεχνολογικές εξελίξεις.
- Δυνατότητα Plug and Play εφόσον υποστηρίζεται από τον υπολογιστή σας.
- Ρυθμίσεις επί της οθόνης (OSD) για εύκολη εγκατάσταση και βελτιστοποίηση της οθόνης.
- Υποστηρίζει την τεχνολογία AMD FreeSync™. Πιστοποιημένο εύρος AMD FreeSync™ από 48 Hz έως 75 Hz.
- Κλείδωμα κουμπιών λειτουργίας και OSD.
- Υποδοχή κλειδαριάς ασφαλείας.
- ≤ 0,3 W σε κατάσταση αναμονής.
- Βελτιστοποιήστε την άνεση των ματιών σας με μια οθόνη χωρίς τρεμόπαιγμα.

⚠ ΠΡΟΕΙΔΟΠΟΙΗΣΗ: Τα πιθανά μακροπρόθεσμα αποτελέσματα της εκπομπής μπλε φωτός από την οθόνη μπορεί να προκαλέσουν βλάβη στα μάτια, συμπεριλαμβανομένης της κόπωσης των ματιών ή της ψηφιακής καταπόνησης των ματιών. Η λειτουργία **ComfortView** έχει σχεδιαστεί για να μειώνει την ποσότητα του μπλε φωτός που εκπέμπεται από την οθόνη για τη βελτιστοποίηση της άνεσης των ματιών.

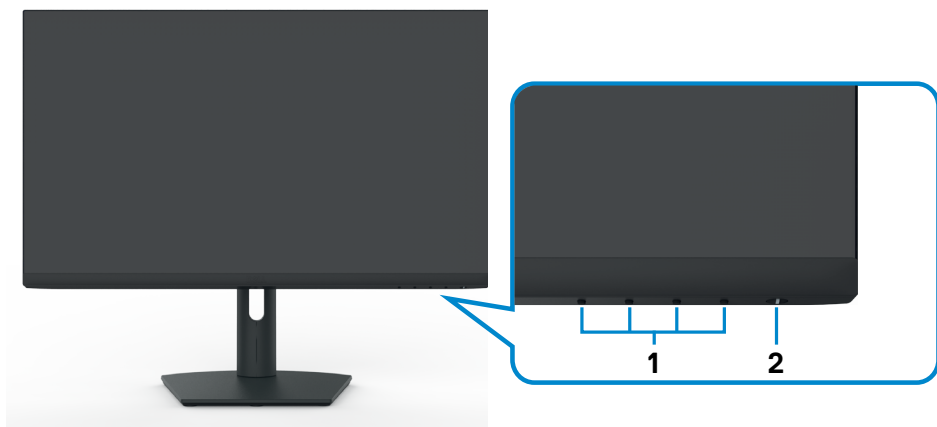


Αναγνώριση εξαρτημάτων και χειριστηρίων

Πρόσοψη



S2421HS/S2721HS

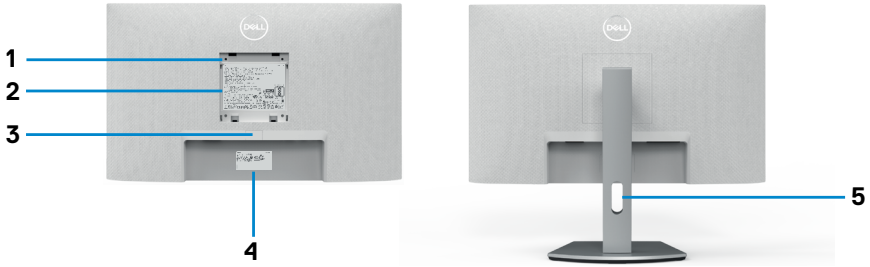


S2421HSX/S2721HSX

| Ετικέτα | Περιγραφή | Χρήση |
|---------|--|--|
| 1 | Κουμπιά λειτουργιών | Για περισσότερες πληροφορίες, ανατρέξτε στην ενότητα Λειτουργία της οθόνης . |
| 2 | Κουμπί τροφοδοσίας On/Off (Ενεργ./Απενεργ.) (με ένδειξη LED) | Ενεργοποιεί ή απενεργοποιεί την οθόνη. |



Πίσω όψη



S2421HS/S2721HS

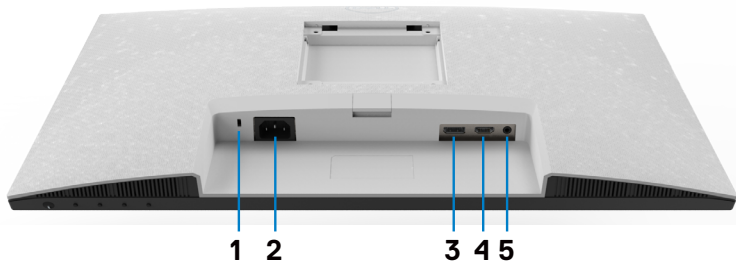


S2421HSX/S2721HSX

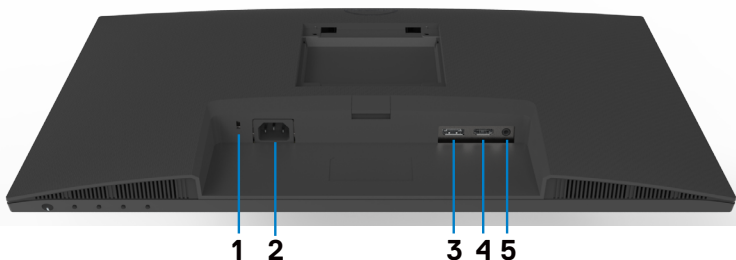
| Ετικέτα | Περιγραφή | Χρήση |
|---------|---|--|
| 1 | Οπές ανάρτησης VESA (100 mm x 100 mm πίσω από το προσαρτημένο κάλυμμα VESA) | Οθόνη επιτοίχιας τοποθέτησης με συμβατό σετ τοποθέτησης σε τοίχο VESA (100 mm x 100 mm). |
| 2 | Κανονιστική ετικέτα | Παραθέτει τις κανονιστικές εγκρίσεις. |
| 3 | Κουμπί αποδέσμευσης βάσης | Αποδεσμεύει τη βάση από την οθόνη. |
| 4 | Γραμμικός κώδικας, σειριακός αριθμός και ετικέτα σέρβις | Ανατρέξτε σε αυτήν την ετικέτα εάν πρέπει να επικοινωνήσετε με την Dell για τεχνική υποστήριξη. Η ετικέτα σέρβις είναι ένα μοναδικό αλφαριθμητικό αναγνωριστικό που επιτρέπει στους τεχνικούς σέρβις της Dell να αναγνωρίζουν τα στοιχεία υλικού στην οθόνη σας και να έχουν πρόσβαση σε πληροφορίες εγγύησης. |
| 5 | Υποδοχή τακτοποίησης καλωδίων | Χρησιμοποιήστε για να οργανώσετε τα καλώδια τοποθετώντας τα μέσω της υποδοχής. |



Κάτω όψη



S2421HS/S2721HS



S2421HSX/S2721HSX

| Ετικέτα | Περιγραφή | Χρήση |
|---------|------------------------------|--|
| 1 | Υποδοχή κλειδαριάς ασφαλείας | Ασφαλίζει την οθόνη με κλειδαριά καλωδίου ασφαλείας (πωλείται χωριστά). |
| 2 | Σύνδεσμος τροφοδοσίας | Συνδέστε το καλώδιο τροφοδοσίας (παρέχεται με την οθόνη σας). |
| 3 | DisplayPort | Συνδέστε τον υπολογιστή σας με το καλώδιο DisplayPort (προαιρετικό). |
| 4 | Θύρα HDMI | Συνδέστε τον υπολογιστή σας με το καλώδιο HDMI (παρέχεται με την οθόνη σας). |
| 5 | Θύρα εξόδου ήχου | Συνδέστε ηχεία για αναπαραγωγή ήχου μέσω καναλιών ήχου HDMI ή DisplayPort. Υποστηρίζεται μόνο ήχος δύο καναλιών. ΣΗΜΕΙΩΣΗ: Η θύρα εξόδου ήχου δεν υποστηρίζει ακουστικά. |



Προδιαγραφές οθόνης

| Μοντέλο | S2421HS/S2421HSX | S2721HS/S2721HSX |
|--|---|---|
| Τύπος οθόνης | Active matrix - TFT LCD | |
| Τύπος πάνελ | Τεχνολογία In-plane switching | |
| Αναλογία οθόνης | 16:9 | |
| Διαστάσεις προβαλλόμενης εικόνας: | | |
| Διαγώνιος | 60,45 cm (23,8 in.) | 68,6 cm (27,0 in.) |
| Ενεργή περιοχή: | | |
| Οριζόντια | 527,04 mm (20,75 in.) | 597,89 mm (23,54 in.) |
| Κάθετα | 296,46 mm (11,67 in.) | 336,31 mm (13,24 in.) |
| Επιφάνεια | 156246,28 mm ² (242,15 in. ²) | 201073,02 mm ² (311,67 in. ²) |
| Ύψος Pixel | 0,2745 mm x 0,2745 mm | 0,3114 mm x 0,3114 mm |
| Pixel ανά ίντσα (PPI) | 92,56 | 81,59 |
| Γωνία θέασης: | | |
| Οριζόντια | 178° (τυπικό) | |
| Κάθετα | 178° (τυπικό) | |
| Φωτεινότητα | 250 cd/m ² (τυπική) | 300 cd/m ² (τυπική) |
| Αναλογία αντίθεσης | 1.000 προς 1 (τυπική) | |
| Επίστρωση οθόνης | Αντιθαμβωτική επίστρωση μπροστινού πολωτή (3H), σκληρή επίστρωση | |
| Οπίσθιος φωτισμός | Σύστημα LED edgelight | |
| Χρόνος απόκρισης (Γκρι σε Γκρι) | 8 ms (Κανονική λειτουργία) 5 ms (Γρήγορη λειτουργία) 4 ms (Λειτουργία Extreme) | |
| Βάθος χρώματος | 16,7 εκατομμύρια χρώματα | |
| Μονάδα υποχρωμάτων* | NTSC 72% | |
| Συνδεσιμότητα | <ul style="list-style-type: none"> • 1 x Θύρες HDMI 1.4 • 1 x Θύρα DisplayPort 1.2 • 1 x Θύρα εξόδου ήχου (υποδοχή 3,5 mm) | |
| Πλάτος πλαισίου (άκρη οθόνης έως ενεργή περιοχή) | | |
| Επάνω/Αριστερά/Δεξιά | 5,4 mm | 6,0 mm |
| Κάτω | 20,7 mm | 21,3 mm |
| Προσαρμοστικότητα | | |



| | | |
|--|---|-------|
| Βάση ρυθμιζόμενου ύψους | 100 mm | 110mm |
| Γωνία κλίσης | -5° έως 21° | |
| Περιστροφή | -30° έως 30° | |
| Περιστροφή περί άξονα | -90° έως 90° | |
| Διαχείριση καλωδίων | Ναι | |
| Συμβατότητα Dell Display Manager (DDM) | Εύκολη διάταξη και άλλα βασικά χαρακτηριστικά | |
| Ασφάλεια | Υποδοχή κλειδώματος ασφαλείας (η κλειδαριά καλωδίου πωλείται ξεχωριστά) | |

* Μόνο στην εγγενή ανάλυση του πάνελ, στην προεπιλεγμένη Προσαρμοσμένη λειτουργία.

Προδιαγραφές ανάλυσης

| | | |
|--|--|-------------------|
| Μοντέλο | S2421HS/S2421HSX/S2721HS/S2721HSX | |
| | DisplayPort | HDMI |
| Οριζόντιο εύρος σάρωσης | 83 kHz έως 83 kHz | 30 kHz έως 83 kHz |
| Κατακόρυφο εύρος σάρωσης | 48 Hz έως 75 Hz | |
| Μέγιστη προκαθορισμένη ανάλυση | 1920 x 1080 στα 60 Hz | |
| Δυνατότητες προβολής βίντεο (εναλλακτική λειτουργία HDMI & DP) | 480i, 480p, 576i, 576p, 720p, 1080i, 1080p | |

Προκαθορισμένες λειτουργίες προβολής

| Λειτουργία προβολής | Οριζόντια συχνότητα (KHz) | Κάθετη συχνότητα (Hz) | Χρονισμός Pixel (MHz) | Πολικότητα συγχρονισμού (Οριζόντια/Κατακόρυφη) |
|---------------------|---------------------------|-----------------------|-----------------------|--|
| VGA, 720 x 400 | 31,5 | 70,0 | 28,3 | -/+ |
| VGA, 640 x 480 | 31,5 | 60,0 | 25,2 | -/- |
| VESA, 640 x 480 | 37,5 | 75,0 | 31,5 | -/- |
| VESA, 800 x 600 | 37,9 | 60,0 | 40,0 | +/+ |
| VESA, 800 x 600 | 46,9 | 75,0 | 49,5 | +/+ |
| VESA, 1024 x 768 | 48,4 | 60,0 | 65,0 | -/- |
| VESA, 1024 x 768 | 60,0 | 75,0 | 78,8 | +/+ |
| MAC, 1152 x 864 | 67,5 | 75,0 | 108,0 | +/+ |
| VESA, 1280 x 1024 | 64,0 | 60,0 | 108,0 | +/+ |
| VESA, 1280 x 1024 | 80,0 | 75,0 | 135,0 | +/+ |



| | | | | |
|------------------|-------|------|-------|-----|
| VESA, 1600 x 900 | 60,0 | 60,0 | 108,0 | +/+ |
| CVT, 1920 x 1080 | 67,5 | 60,0 | 148,5 | +/+ |
| CVT, 1920 x 1080 | 83,89 | 75,0 | 174,5 | +/- |

Ηλεκτρικές προδιαγραφές

| | | | | |
|--|--|--|--|--|
| Μοντέλο | S2421HS/S2421HSX/S2721HS/S2721HSX | | | |
| Σήματα εισόδου βίντεο | <ul style="list-style-type: none"> Ψηφιακό σήμα βίντεο για κάθε διαφορετική γραμμή Ανά διαφορετική γραμμή στα 100 ohm σύνθετης αντίστασης Υποστήριξη εισόδου σήματος DP/HDMI | | | |
| Τάση εισόδου/συχνότητα/ρεύμα | 100-240 VAC/50 ή 60 Hz ± 3 Hz/1,5 A (μέγιστο) | | | |
| Ρεύμα εκκινήσεως | 120 V: 30 A (μέγιστο) 240 V: 60 A (μέγιστο) | | | |
| Κατανάλωση ισχύος | | | | |
| S2421HS/S2421HSX | S2721HS/S2721HSX | | | |
| 0,2 W (Κατάσταση απενεργοποίησης) ¹ | 0,2 W (Κατάσταση απενεργοποίησης) ¹ | | | |
| 0,2 W (Κατάσταση αναμονής) ¹ | 0,2 W (Κατάσταση αναμονής) ¹ | | | |
| 11,6 W (σε λειτουργία) ¹ | 15,7 W (σε λειτουργία) ¹ | | | |
| 23 W (Μέγ.) ² | 31 W (Μέγ.) ² | | | |
| 11,04 W (P _{on}) ³ | 12,59 W (P _{on}) ³ | | | |
| 35,04 kWh (TEC) ³ | 40,14 kWh (TEC) ³ | | | |

¹ Όπως ορίζεται στα EU 2019/2021 και EU 2019/2013.

² Μέγιστη ρύθμιση φωτεινότητας και αντίθεσης.

³ P_{on}: Κατανάλωση ισχύος στην κατάσταση λειτουργίας όπως ορίζεται στην έκδοση Energy Star 8.0.

TEC: Συνολική κατανάλωση ενέργειας σε kWh όπως ορίζεται στην έκδοση Energy star 8.0.

Αυτό το έγγραφο είναι μόνο ενημερωτικό και αντικατοπτρίζει την εργαστηριακή απόδοση. Το προϊόν σας ενδέχεται να έχει διαφορετική απόδοση ανάλογα με το λογισμικό, τα εξαρτήματα και τις περιφερειακές συσκευές που έχετε παραγγείλει και δεν έχει καμία υποχρέωση ενημέρωσης αυτών των πληροφοριών. Κατά συνέπεια, ο πελάτης δεν πρέπει να βασίζεται σε αυτές τις πληροφορίες για τη λήψη αποφάσεων σχετικά με τις ηλεκτρικές αντοχές ή άλλα. Καμία εγγύηση ως προς την ακρίβεια ή την πληρότητα δεν εκφράζεται ούτε υπονοείται.





Αυτό το προϊόν διαθέτει πιστοποίηση ENERGY STAR για τις εργοστασιακές ρυθμίσεις, οι οποίες μπορούν να αποκατασταθούν με τη λειτουργία “Factory Reset” (Επαναφορά εργοστασιακών ρυθμίσεων) στο μενού OSD. Η αλλαγή των εργοστασιακών ρυθμίσεων ή η ενεργοποίηση άλλων λειτουργιών ενδέχεται να αυξήσουν την κατανάλωση ρεύματος σε επίπεδα που ξεπερνούν το καθορισμένο όριο της πιστοποίησης ENERGY STAR.

Φυσικά χαρακτηριστικά

| Μοντέλο | S2421HS/S2421HSX | S2721HS/S2721HSX |
|---|--|----------------------|
| Τύπος βύσματος | • 1 x θύρα HDMI1.4 • 1 x θύρα DisplayPort 1.2 • 1 x θύρα εξόδου ήχου | |
| Τύπος καλωδίου σήματος | Καλώδιο HDMI1.4 1,8 m | |
| Διαστάσεις (με βάση): | | |
| Ύψος (εκτεταμένη βάση) | 446,8 mm (17,59 in.) | 509,0 mm (20,04 in.) |
| Ύψος (συμπυγμένη βάση) | 346,8 mm (13,65 in.) | 399,0 mm (15,71 in.) |
| Πλάτος | 537,8 mm (21,17 in.) | 609,9 mm (24,01 in.) |
| Βάθος | 159,7 mm (6,29 in.) | 174,7 mm (6,88 in.) |
| Διαστάσεις (χωρίς βάση): | | |
| Ύψος | 322,6 mm (12,70 in.) | 363,6 mm (14,32 in.) |
| Πλάτος | 537,8 mm (21,17 in.) | 609,9 mm (24,01 in.) |
| Βάθος | 53,8 mm (2,12 in.) | 54,0 mm (2,13 in.) |
| Διαστάσεις βάσης: | | |
| Ύψος (εκτεταμένη βάση) | 361,5 mm (14,23 in.) | 403,1 mm (15,87 in.) |
| Ύψος (συμπυγμένη βάση) | 325,4 mm (12,81 in.) | 364,8 mm (14,36 in.) |
| Πλάτος | 237,0 mm (9,33 in.) | 257,0 mm (10,12 in.) |
| Βάθος | 159,7 mm (6,29 in.) | 174,7 mm (6,88 in.) |
| Βάρος: | | |
| Βάρος με συσκευασία | 7,0 kg (15,43 lb) | 8,9 kg (19,62 lb) |
| Βάρος με διάταξη βάσης και καλώδια | 4,8 kg (10,58 lb) | 6,0 kg (13,23 lb) |
| Βάρος χωρίς διάταξη βάσης (Για τοποθέτηση σε τοίχο ή βάση VESA - χωρίς καλώδια) | 3,2 kg (7,05 lb) | 4,3 kg (9,48 lb) |



| | | |
|----------------------|------------------|------------------|
| Βάρος διάταξης βάσης | 1,3 kg (2,87 lb) | 1,5 kg (3,31 lb) |
|----------------------|------------------|------------------|

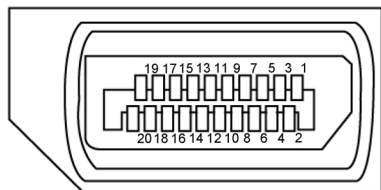
Περιβαλλοντικά χαρακτηριστικά

| | |
|---|--|
| Συμμορφωμένα πρότυπα | |
| <ul style="list-style-type: none"> • Οθόνη με πιστοποίηση ENERGY STAR • Οθόνη με πιστοποίηση TCO • Συμμόρφωση RoHS • Οθόνη περιορισμένης χρήσης BFR/PVC (εκτός των εξωτερικών καλωδίων) • Γυαλί χωρίς αρσενικό και χωρίς υδράργυρο μόνο για το πάνελ | |
| Θερμοκρασία: | |
| Σε λειτουργία | 0°C έως 40°C (32°F έως 104°F) |
| Εκτός λειτουργίας | -20 °C έως 60 °C (-4 °F έως 140 °F) |
| Υγρασία: | |
| Σε λειτουργία | 10% έως 80% (χωρίς συμπύκνωση) |
| Εκτός λειτουργίας | 5% έως 90% (χωρίς συμπύκνωση) |
| Υψόμετρο: | |
| Σε λειτουργία (μέγιστο) | 5000 μ. (16.404 πόδια) |
| Εκτός λειτουργίας (μέγιστο) | 12.192 μ. (40.000 πόδια) |
| Απαγωγή θερμότητας | |
| S2421HS/S2421HSX | 78,48 BTU/ώρα (μέγιστο) 39,58 BTU/ώρα (σε κατάσταση λειτουργίας) |
| S2721HS/S2721HSX | 105,78 BTU/ώρα (μέγιστο) 53,57 BTU/ώρα (σε κατάσταση λειτουργίας) |



Διάταξη ακίδων

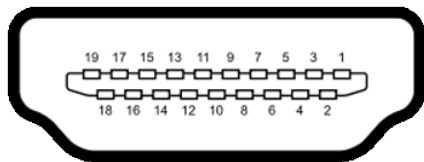
DisplayPort



| Αριθμός ακίδας | Πλευρά 20 ακίδων του συνδεδεμένου καλωδίου σήματος | Αριθμός ακίδας | Πλευρά 20 ακίδων του συνδεδεμένου καλωδίου σήματος |
|----------------|--|----------------|--|
| 1 | ML3 (n) | 11 | GND |
| 2 | GND | 12 | ML0 (p) |
| 3 | ML3 (p) | 13 | CONFIG1 |
| 4 | ML2 (n) | 14 | CONFIG2 |
| 5 | GND | 15 | AUX CH (p) |
| 6 | ML2 (p) | 16 | GND |
| 7 | ML1 (n) | 17 | AUX CH (n) |
| 8 | GND | 18 | Hot Plug Detect |
| 9 | ML1 (p) | 19 | Return |
| 10 | ML0 (n) | 20 | DP_PWR |



Θύρα HDMI



| Αριθμός ακίδας | Πλευρά 19 ακίδων του συνδεδεμένου καλωδίου σήματος |
|----------------|--|
| 1 | TMDS DATA 2+ |
| 2 | TMDS DATA 2 SHIELD |
| 3 | TMDS DATA 2- |
| 4 | TMDS DATA 1+ |
| 5 | TMDS DATA 1 SHIELD |
| 6 | TMDS DATA 1- |
| 7 | TMDS DATA 0+ |
| 8 | TMDS DATA 0 SHIELD |
| 9 | TMDS DATA 0- |
| 10 | TMDS CLOCK+ |
| 11 | TMDS CLOCK SHIELD |
| 12 | TMDS CLOCK- |
| 13 | CEC |
| 14 | Δεσμευμένο (N.C. σε συσκευή) |
| 15 | DDC CLOCK (SCL) |
| 16 | DDC DATA (SDA) |
| 17 | Γείωση DDC/CEC |
| 18 | +5 V ΙΣΧΥΣ |
| 19 | HOT PLUG DETECT |



Λειτουργία Plug and Play

Μπορείτε να εγκαταστήσετε την οθόνη σε οποιοδήποτε σύστημα συμβατό με λειτουργία Plug-and-Play. Η οθόνη παρέχει αυτόματα στον υπολογιστή τα εκτεταμένα δεδομένα αναγνώρισης οθόνης (EDID) χρησιμοποιώντας πρωτόκολλα καναλιού δεδομένων προβολής (DDC), ώστε ο υπολογιστής να μπορεί να διαμορφωθεί αυτόματα και να βελτιστοποιήσει τις ρυθμίσεις της οθόνης. Οι περισσότερες εγκαταστάσεις οθόνης γίνονται αυτόματα. Μπορείτε να επιλέξετε διαφορετικές ρυθμίσεις εάν θέλετε. Για περισσότερες πληροφορίες σχετικά με την αλλαγή των ρυθμίσεων της οθόνης, ανατρέξτε στην ενότητα [Λειτουργία της οθόνης](#).

Ποιότητα οθόνης LCD και πολιτική εικονοστοιχείων

Κατά τη διαδικασία κατασκευής της οθόνης LCD, δεν είναι ασυνήθιστο ένα ή περισσότερα pixels να σταθεροποιηθούν σε αμετάβλητη κατάσταση, τα οποία είναι δύσκολο να τα δείτε και δεν επηρεάζουν την ποιότητα ή τη χρηστικότητα της οθόνης. Για περισσότερες πληροφορίες σχετικά με την Πολιτική Pixel οθόνης LCD, ανατρέξτε στον ιστότοπο υποστήριξης της Dell στη διεύθυνση: <https://www.dell.com/pixelguidelines>.



Εργονομία

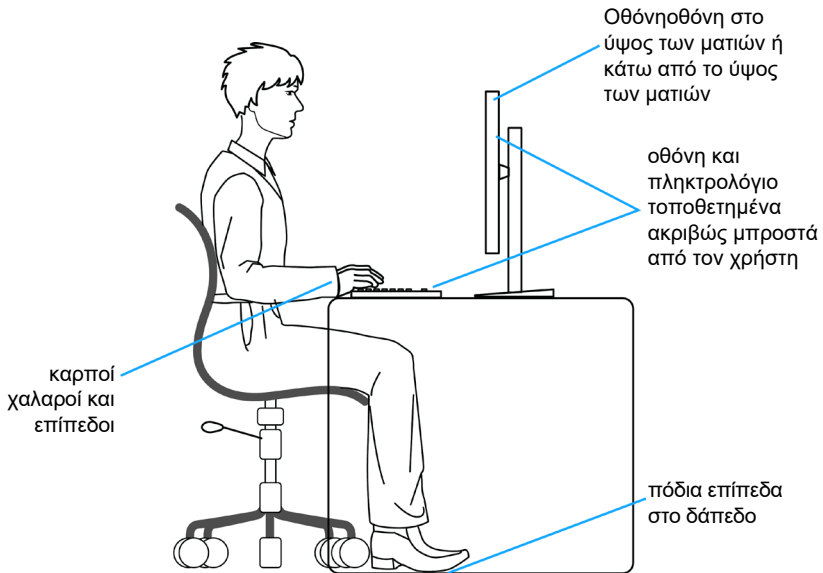
- △ **ΠΡΟΣΟΧΗ:** Η ακατάλληλη ή παρατεταμένη χρήση του πληκτρολογίου μπορεί να οδηγήσει σε τραυματισμό.
- △ **ΠΡΟΣΟΧΗ:** Η θέαση της οθόνης για εκτεταμένες χρονικές περιόδους μπορεί να οδηγήσει σε καταπόνηση των ματιών.

Για άνεση και αποδοτικότητα, τηρήστε τις ακόλουθες οδηγίες κατά τη ρύθμιση και τη χρήση του σταθμού εργασίας του υπολογιστή σας:

- Τοποθετήστε τον υπολογιστή σας έτσι ώστε η οθόνη και το πληκτρολόγιο να βρίσκονται ακριβώς μπροστά σας καθώς εργάζεστε. Στο εμπόριο διατίθενται ειδικές βάσεις για να σας βοηθήσουν να τοποθετήσετε σωστά το πληκτρολόγιό σας.
- Για να μειώσετε τον κίνδυνο καταπόνησης των ματιών και του αυχένα/των βραχιόνων/της πλάτης/των ώμων από τη χρήση της οθόνης για μεγάλα χρονικά διαστήματα, σας προτείνουμε τα ακόλουθα:
 1. Ρυθμίστε την απόσταση της οθόνης μεταξύ 20 και 28 ιντσών (50 - 70 cm) από τα μάτια σας.
 2. Ανοιγοκλείνετε τα μάτια σας συχνά για να τα υγράνετε ή υγράνετε τα μάτια σας με νερό μετά από παρατεταμένη χρήση της οθόνης.
 3. Κάντε τακτικά και συχνά διαλείμματα 20 λεπτών ανά δύο ώρες.
 4. Κοιτάτε μακριά από την οθόνη και εστιάζετε σε ένα μακρινό αντικείμενο σε απόσταση 6 μέτρων για τουλάχιστον 20 δευτερόλεπτα κατά τη διάρκεια των διαλειμμάτων.
 5. Τεντωθείτε για να ανακουφίσετε την ένταση στον λαιμό, το χέρι, την πλάτη και τους ώμους σας κατά τη διάρκεια των διαλειμμάτων.
- Βεβαιωθείτε ότι η οθόνη της οθόνης είναι στο επίπεδο των ματιών ή ελαφρώς χαμηλότερα όταν κάθεστε μπροστά από την οθόνη.
- Προσαρμόστε την κλίση της οθόνης, τις ρυθμίσεις αντίθεσης και φωτεινότητας.
- Προσαρμόστε τον περιβάλλοντα φωτισμό γύρω σας (όπως φωτιστικά γενικής χρήσης, φωτιστικά γραφείου και κουρτίνες ή περσίδες στα κοντινά παράθυρα) για να ελαχιστοποιήσετε τις αντανάκλασεις και το έντονο φως στην οθόνη.
- Χρησιμοποιήστε μια καρέκλα που παρέχει καλή υποστήριξη στην πλάτη.
- Κρατήστε τα αντιβράχια σας οριζόντια με τους καρπούς σας σε ουδέτερη, άνετη θέση ενώ χρησιμοποιείτε το πληκτρολόγιο ή το ποντίκι.
- Αφήνετε πάντα χώρο για να στηρίζετε τα χέρια σας ενώ χρησιμοποιείτε το πληκτρολόγιο ή το ποντίκι.



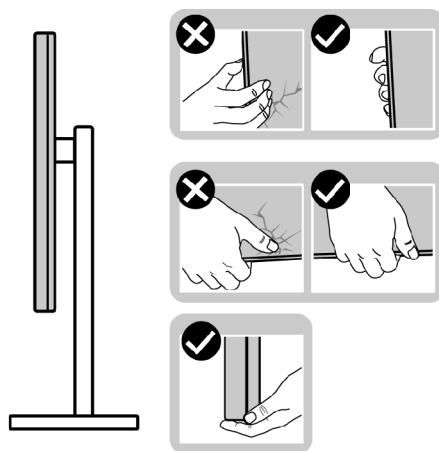
- Αφήνετε τα χέρια σας να στηρίζονται φυσικά και στις δύο πλευρές.
- Βεβαιωθείτε ότι τα πόδια σας ακουμπούν στο πάτωμα.
- Όταν κάθεστε, βεβαιωθείτε ότι το βάρος των ποδιών σας είναι στα πόδια σας και όχι στο μπροστινό μέρος του καθίσματος σας. Ρυθμίστε το ύψος της καρέκλας σας ή χρησιμοποιήστε ένα υποπόδιο, αν είναι απαραίτητο, για να διατηρήσετε τη σωστή στάση του σώματος.
- Μεταβάλετε τις δραστηριότητες εργασίας σας. Προσπαθήστε να οργανώσετε την εργασία σας έτσι ώστε να μην χρειάζεται να κάθεστε για παρατεταμένα χρονικά διαστήματα. Προσπαθήστε να σηκώνεστε ή να περπατάτε ανά τακτά χρονικά διαστήματα.
- Κρατήστε την περιοχή κάτω από το γραφείο σας ελεύθερη από εμπόδια και καλώδια που ενδέχεται να επηρεάσουν την άνετη θέση ή να αποτελέσουν κίνδυνο πτώσης.



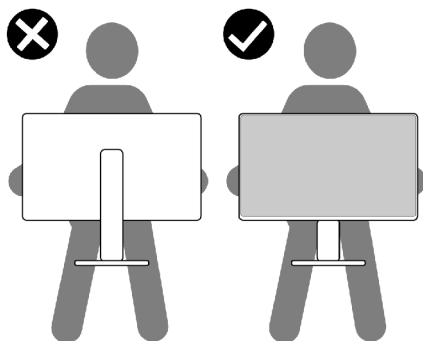
Χειρισμός και μετακίνηση της οθόνης σας

Για να διασφαλίσετε την ασφαλή ανύψωση ή μετακίνησή της οθόνης, ακολουθήστε τις οδηγίες που αναφέρονται παρακάτω:

- Πριν μετακινήσετε ή σηκώσετε την οθόνη, απενεργοποιήστε τον υπολογιστή και την οθόνη.
- Αποσυνδέστε όλα τα καλώδια από την οθόνη.
- Τοποθετήστε την οθόνη στο αρχικό κουτί με τα αρχικά υλικά συσκευασίας.
- Κρατάτε σταθερά το κάτω άκρο και την πλευρά της οθόνης χωρίς να ασκείτε υπερβολική πίεση κατά την ανύψωση ή τη μετακίνηση της οθόνης.



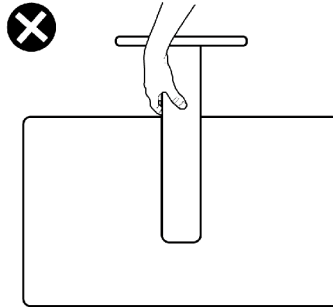
- Κατά την ανύψωση ή μετακίνηση της οθόνης, βεβαιωθείτε ότι η οθόνη είναι στραμμένη μακριά από εσάς και μην ασκείτε πίεση στην οθόνη για να αποφύγετε τυχόν γρατσουνιές ή ζημιές.



- Κατά τη μεταφορά της οθόνης, αποφεύγετε τυχόν κραδασμούς.



- Κατά την ανύψωση ή τη μετακίνηση της οθόνης, μην γυρίζετε την οθόνη ανάποδα ενώ κρατάτε τη βάση ή τη διάταξη ανύψωσης. Αυτό μπορεί να οδηγήσει σε ζημιά στην οθόνη ή να προκαλέσει τραυματισμό.



Οδηγίες συντήρησης

Καθαρισμός της οθόνης σας

- ⚠ **ΠΡΟΣΟΧΗ:** Διαβάστε και ακολουθήστε τις **Οδηγίες ασφαλείας** προτού καθαρίσετε την οθόνη.
- ⚠ **ΠΡΟΕΙΔΟΠΟΙΗΣΗ:** Πριν καθαρίσετε την οθόνη, αποσυνδέστε το καλώδιο τροφοδοσίας από την πρίζα.




Για βέλτιστες πρακτικές, ακολουθήστε τις οδηγίες στην παρακάτω λίστα ενώ αποσυσκευάζετε, καθαρίζετε ή χειρίζεστε την οθόνη σας:

- Για να καθαρίσετε την αντιστατική οθόνη, βρέξτε ελαφρά ένα μαλακό, καθαρό πανί με νερό. Εάν είναι δυνατόν, χρησιμοποιήστε έναν ειδικό πανάκι καθαρισμού οθόνης ή διάλυμα κατάλληλο για την αντιστατική επικάλυψη. Μην χρησιμοποιείτε βενζόλιο, διαλυτικό, αμμωνία, λειαντικά καθαριστικά ή πεπιεσμένο αέρα.
- Χρησιμοποιήστε ένα ελαφρώς βρεγμένο, μαλακό πανί για να καθαρίσετε την οθόνη. Αποφύγετε τη χρήση απορρυπαντικού οποιουδήποτε είδους, καθώς ορισμένα απορρυπαντικά αφήνουν ένα γαλακτώδες φιλμ στην οθόνη.
- Εάν παρατηρήσετε λευκή σκόνη όταν αποσυσκευάσετε την οθόνη σας, σκουπίστε την με ένα πανί.
- Χειριστείτε την οθόνη με προσοχή, καθώς μια πιο σκούρα οθόνη που έχει υποστεί φθορές μπορεί να εμφανίζει πιο έντονα σημάδια από μια πιο ανοιχτόχρωμη οθόνη.
- Για να διατηρήσετε τη βέλτιστη ποιότητα εικόνας, χρησιμοποιήστε μια προφύλαξη οθόνης που αλλάζει δυναμικά και απενεργοποιείτε την οθόνη σας όταν δεν τη χρησιμοποιείτε.



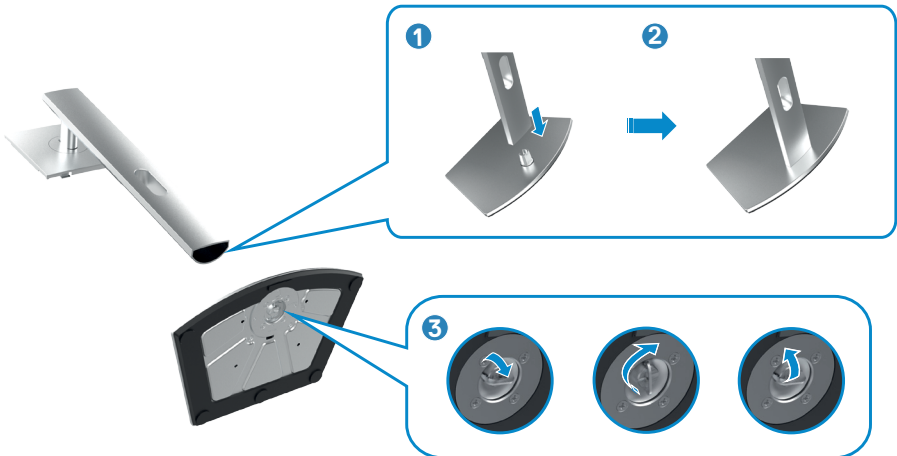
Ρύθμιση της οθόνης

Σύνδεση της βάσης

-  **ΣΗΜΕΙΩΣΗ:** Η διάταξη ανύψωσης και η βάση στήριξης είναι αποσυνδεδεμένες όταν η οθόνη αποστέλλεται από το εργοστάσιο.
-  **ΣΗΜΕΙΩΣΗ:** Οι παρακάτω οδηγίες ισχύουν μόνο για τη βάση που συνοδεύει την οθόνη σας. Εάν συνδέετε μια βάση που έχετε αγοράσει από οποιαδήποτε άλλη πηγή, ακολουθήστε τις οδηγίες ρύθμισης που συνοδεύουν τη βάση.
-  **ΠΡΟΣΟΧΗ:** Τοποθετήστε την οθόνη σε μια επίπεδη, καθαρή και μαλακή επιφάνεια για να αποφύγετε φθορά της οθόνης.

Για να συνδέσετε τη βάση της οθόνης:

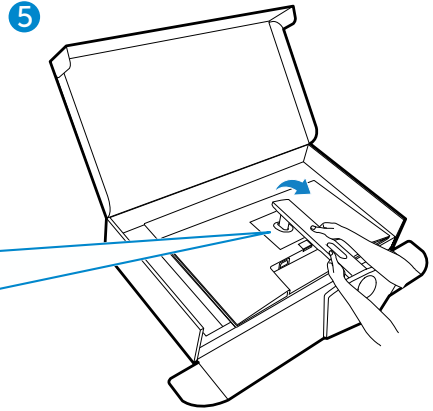
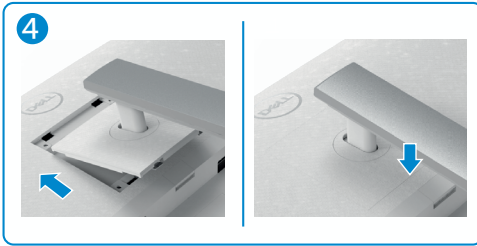
1. Ευθυγραμμίστε τις γλωττίδες στη βάση με τις εγκοπές στη διάταξη ανύψωσης.
2. Τοποθετήστε σταθερά τη διάταξη ανύψωσης στη βάση.
3. Ανοίξτε τη βιδωτή λαβή στο κάτω μέρος της βάσης και γυρίστε τη δεξιόστροφα για να σφίξετε καλά τη βίδα. Στη συνέχεια, Κλείστε τη βιδωτή λαβή.



4. Σύρετε τις γλωπίδες στη διάταξη ανύψωσης στις υποδοχές στο πίσω κάλυμμα της οθόνης και πιέστε προς τα κάτω τη διάταξη της βάσης για να την ασφαλίσετε στη θέση της.

⚠ **ΠΡΟΣΟΧΗ:** Κρατάτε σταθερά τη διάταξη ανύψωσης κατά την ανύψωση της οθόνης για να αποφύγετε τυχόν ζημιά.

5. Κρατήστε τη διάταξη ανύψωσης και σηκώστε προσεκτικά την οθόνη και, στη συνέχεια, τοποθετήστε την σε επίπεδη επιφάνεια.

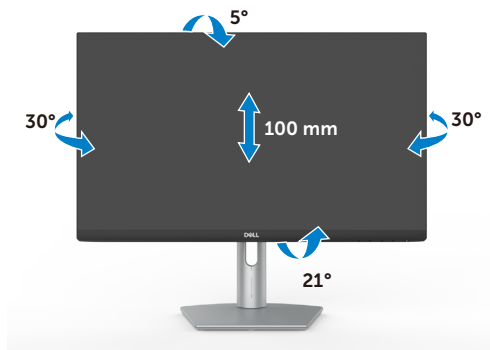


Χρήση κλίσης, περιστροφής και κατακόρυφης επέκτασης

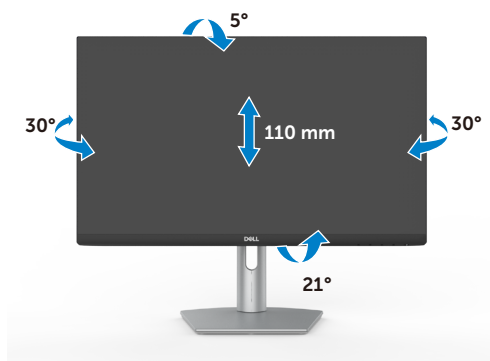
ΣΗΜΕΙΩΣΗ: Οι παρακάτω οδηγίες ισχύουν μόνο για τη βάση που συνοδεύει την οθόνη σας. Εάν συνδέετε μια βάση που έχετε αγοράσει από οποιαδήποτε άλλη πηγή, ακολουθήστε τις οδηγίες ρύθμισης που συνοδεύουν τη βάση.

Κλίση, περιστροφή και κατακόρυφη επέκταση

Με τη βάση προσαρτημένη στην οθόνη, μπορείτε να γείρετε την οθόνη για να επιλέξετε την πιο άνετη γωνία θέασης.



S2421HS/S2421HSX



S2721HS/S2721HSX

ΣΗΜΕΙΩΣΗ: Η βάση είναι αποσυνδεδεμένη όταν η οθόνη αποστέλλεται από το εργοστάσιο.



Περιστροφή της οθόνης

Προτού περιστρέψετε την οθόνη, επεκτείνετε την οθόνη κατακόρυφα μέχρι το πάνω μέρος της βάσης και, στη συνέχεια, γείρετε την οθόνη προς τα πίσω μέχρι το μέγιστο για να μην χτυπήσετε το κάτω άκρο της οθόνης.



- ΣΗΜΕΙΩΣΗ:** Για εναλλαγή της ρύθμισης προβολής στον υπολογιστή Dell σας μεταξύ οριζόντιας και κατακόρυφης κατά την περιστροφή της οθόνης, πραγματοποιήστε λήψη και εγκατάσταση του πιο πρόσφατου προγράμματος οδήγησης γραφικών. Για λήψη, μεταβείτε στη διεύθυνση <https://www.dell.com/support/drivers> και αναζητήστε το κατάλληλο πρόγραμμα οδήγησης.
- ΣΗΜΕΙΩΣΗ:** Όταν η οθόνη βρίσκεται σε κατακόρυφη λειτουργία, ενδέχεται να παρατηρήσετε υποβάθμιση της απόδοσης κατά τη χρήση εφαρμογών υψηλών απαιτήσεων γραφικών, όπως τρισδιάστατα παιχνίδια.

Διαμόρφωση των ρυθμίσεων οθόνης στον υπολογιστή σας μετά την περιστροφή

Αφού περιστρέψετε την οθόνη, ολοκληρώστε τη διαδικασία που ακολουθεί για να διαμορφώσετε τις ρυθμίσεις οθόνης στον υπολογιστή σας.

- ΣΗΜΕΙΩΣΗ:** Εάν χρησιμοποιείτε την οθόνη με υπολογιστή που δεν ανήκει στην Dell, μεταβείτε στον ιστότοπο του κατασκευαστή της κάρτας γραφικών ή στον ιστότοπο του κατασκευαστή του υπολογιστή σας για πληροφορίες σχετικά με τον τρόπο περιστροφής των περιεχομένων της οθόνης σας.

Για να διαμορφώσετε τις Ρυθμίσεις οθόνης

- Κάντε δεξί κλικ στην **Desktop (Επιφάνεια εργασίας)** και επιλέξτε **Properties (Ιδιότητες)**.
- Επίλεξε την καρτέλα **Settings (Ρυθμίσεις)** και κάντε κλικ στην επιλογή **Advanced (Για προχωρημένους)**.



3. Εάν έχετε κάρτα γραφικών AMD, επιλέξτε την καρτέλα **Rotation (Περιστροφή)** και ορίστε την προτιμώμενη περιστροφή.
4. Εάν έχετε κάρτα γραφικών **nVidia**, κάντε κλικ στην καρτέλα **nVidia**, στην αριστερή στήλη επιλέξτε **NVRotate (Περιστροφή NV)** και, στη συνέχεια, επιλέξτε την προτιμώμενη περιστροφή.
5. Εάν έχετε κάρτα γραφικών Intel®, επιλέξτε την καρτέλα γραφικών Intel, κάντε κλικ στην επιλογή **Graphic Properties (Ιδιότητες γραφικών)**, επιλέξετε την καρτέλα **Rotation (Περιστροφή)** και, στη συνέχεια, ορίστε την προτιμώμενη περιστροφή.

ΣΗΜΕΙΩΣΗ: Εάν δεν βλέπετε την επιλογή περιστροφής ή η επιλογή δεν λειτουργεί σωστά, μεταβείτε στη διεύθυνση <https://www.dell.com/support> και κατεβάστε το πιο πρόσφατο πρόγραμμα οδήγησης για την κάρτα γραφικών σας.

Σύνδεση της οθόνης σας

ΠΡΟΕΙΔΟΠΟΙΗΣΗ: Προτού ξεκινήσετε οποιαδήποτε από τις διαδικασίες αυτής της ενότητας, ακολουθήστε τις [Οδηγίες ασφαλείας](#).

Για να συνδέσετε την οθόνη σας στον υπολογιστή:

1. Απενεργοποιήστε τον υπολογιστή σας.
2. Συνδέστε το καλώδιο DisplayPort ή HDMI της οθόνης στον υπολογιστή σας.
3. Ενεργοποιήστε την οθόνη σας.
4. Επιλέξτε τη σωστή πηγή εισόδου από το μενού OSD στην οθόνη σας και, στη συνέχεια, ενεργοποιήστε τον υπολογιστή σας.

Σύνδεση του καλωδίου HDMI



Σύνδεση του καλωδίου DP (προαιρετικό)



Οργάνωση των καλωδίων σας



Αφού συνδέσετε όλα τα απαραίτητα καλώδια στην οθόνη και τον υπολογιστή σας, (ανατρέξτε στην ενότητα [Σύνδεση της οθόνης σας](#) για τη σύνδεση) οργανώστε όλα τα καλώδια όπως φαίνεται παραπάνω.

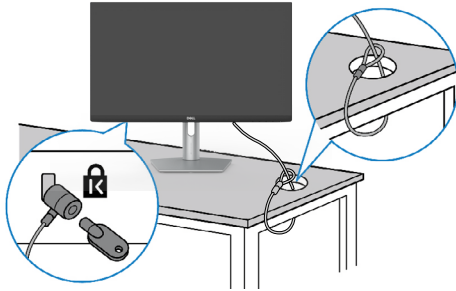
Ασφάλιση της οθόνης σας με κλειδαριά Kensington (προαιρετικό)

Η υποδοχή κλειδώματος ασφαλείας βρίσκεται στο κάτω μέρος της οθόνης. (Ανατρέξτε στην ενότητα [Υποδοχή κλειδαριάς ασφαλείας](#))

Για περισσότερες πληροφορίες σχετικά με τη χρήση της κλειδαριάς Kensington (αγοράζεται ξεχωριστά), ανατρέξτε στην τεκμηρίωση που συνοδεύει την κλειδαριά. Ασφαλίστε την οθόνη σας σε μία επιφάνεια χρησιμοποιώντας την κλειδαριά



ασφαλείας Kensington.



ΣΗΜΕΙΩΣΗ: Η εικόνα προορίζεται μόνο για σκοπούς απεικόνισης. Η εμφάνιση της κλειδαριάς μπορεί να διαφέρει.

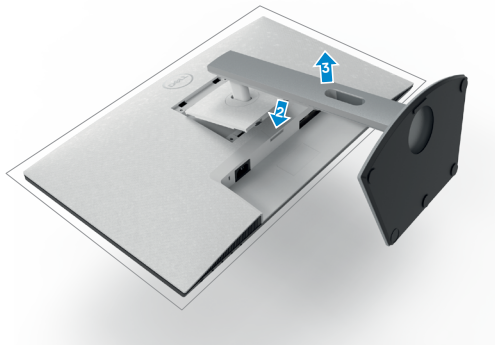
Αφαίρεση της βάσης της οθόνης

ΠΡΟΣΟΧΗ: Για να αποφύγετε γρατσουνιές στην οθόνη LCD κατά την αφαίρεση της βάσης, βεβαιωθείτε ότι η οθόνη είναι τοποθετημένη σε μια μαλακή, καθαρή επιφάνεια.

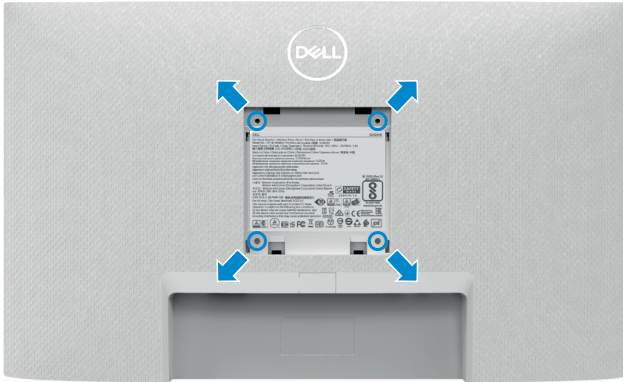
ΣΗΜΕΙΩΣΗ: Οι παρακάτω οδηγίες ισχύουν μόνο για τη βάση που συνοδεύει την οθόνη σας. Εάν συνδέετε μια βάση που έχετε αγοράσει από οποιαδήποτε άλλη πηγή, ακολουθήστε τις οδηγίες ρύθμισης που συνοδεύουν τη βάση.

Για να αφαιρέσετε τη βάση:

1. Τοποθετήστε ένα επίπεδο μαξιλάρι ή μαλακό προστατευτικό υλικό κοντά στην άκρη ενός τραπεζιού και τοποθετήστε την οθόνη πάνω του με την οθόνη στραμμένη προς τα κάτω.
2. Πατήστε και κρατήστε πατημένο το κουμπί αποδέσμευσης βάσης.
3. Σηκώστε τη βάση στήριξης και απομακρύνετε τη από την οθόνη.



Τοποθέτηση στον τοίχο (προαιρετικά)



ΣΗΜΕΙΩΣΗ: Χρησιμοποιήστε βίδες M4 x 10 mm για να στερεώσετε το κιτ στην οθόνη.

Ανατρέξτε την τεκμηρίωση που συνοδεύει το συμβατό με VESA κιτ τοποθέτησης στον τοίχο.


1. Τοποθετήστε ένα επίπεδο μαξιλάρι ή μαλακό προστατευτικό υλικό κοντά στην άκρη ενός τραπεζιού και τοποθετήστε την οθόνη πάνω του με την οθόνη στραμμένη προς τα κάτω.
2. Αφαιρέστε τη βάση.
3. Χρησιμοποιήστε ένα σταυροκατσάβιδο για να αφαιρέσετε τις τέσσερις βίδες που συγκρατούν το πίσω πλαίσιο.
4. Συνδέστε τον βραχίονα στήριξης του κιτ τοποθέτησης στην οθόνη.
5. Ακολουθήστε τις οδηγίες που συνοδεύουν το κιτ τοποθέτησης στον τοίχο και τοποθετήστε την οθόνη στον τοίχο.

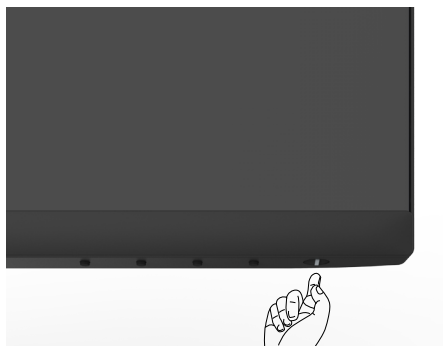
ΣΗΜΕΙΩΣΗ: Για χρήση μόνο με βραχίονα κατηγορίας UL ή CSA ή GS με ελάχιστη ικανότητα βάρους/φορτίου 12,8 kg (S2421HS/S2421HSX)/17,2 kg (S2721HS/S2721HSX).



Λειτουργία της οθόνης

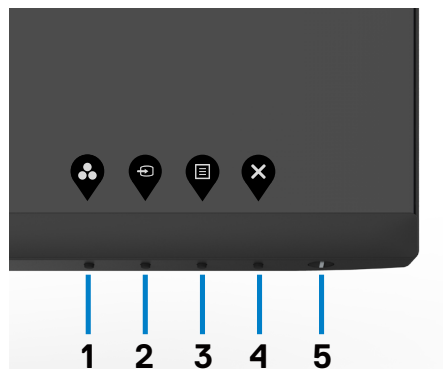
Ενεργοποίηση της οθόνης

Πατήστε το κουμπί  για να ενεργοποιήσετε την οθόνη.








Χρήση μπροστινού πίνακα ελέγχου

Χρησιμοποιήστε τα κουμπιά ελέγχου στην κάτω πλευρά της οθόνης για να προσαρμόσετε τις ρυθμίσεις της προβαλλόμενης εικόνας. Όταν χρησιμοποιείτε τα κουμπιά ελέγχου, εμφανίζεται στην οθόνη ένα μενού Οθόνης (OSD) με αριθμητικές τιμές.



Ο παρακάτω πίνακας περιγράφει τα κουμπιά του μπροστινού πλαισίου:

| Κουμπιά μπροστινού πίνακα | Περιγραφή |
|---|---|
| 1  Πλήκτρο συντόμευσης: Preset Modes (Προεπιλεγμένες Λειτουργίες) | Χρησιμοποιήστε αυτό το κουμπιά για να επιλέξετε από μια λίστα προκαθορισμένων λειτουργιών χρώματος. |
| 2  Πλήκτρο συντόμευσης: Input Source (Πηγή εισόδου) | Χρησιμοποιήστε αυτό το κουμπιά για να επιλέξετε από μια λίστα πηγών εισόδου. |
| 3  Menu (Μενού) | Χρησιμοποιήστε αυτό το κουμπιά Menu (Μενού) για να εκκινήσετε το μενού οθόνης (OSD) και να επιλέξετε το μενού OSD. Ανατρέξτε στην ενότητα Πρόσβαση στο σύστημα μενού . |
| 4  Exit (Έξοδος) | Χρησιμοποιήστε αυτό το κουμπιά για να επιστρέψετε στο κύριο μενού ή να βγείτε από το κύριο μενού OSD. |
| 5  Power Button (Κουμπιά λειτουργίας) (με ένδειξη κατάστασης ισχύος) | Ενεργοποιεί ή απενεργοποιεί την οθόνη. Το σταθερό λευκό φως υποδεικνύει ότι η οθόνη είναι ενεργοποιημένη και λειτουργεί κανονικά. Το λευκό φως που αναβοσβήνει υποδεικνύει ότι η οθόνη βρίσκεται σε κατάσταση αναμονής. |

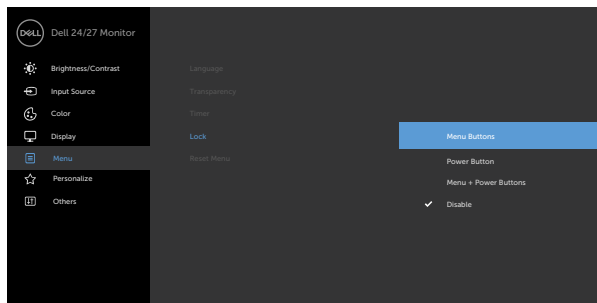


Χρήση της λειτουργίας κλειδώματος OSD

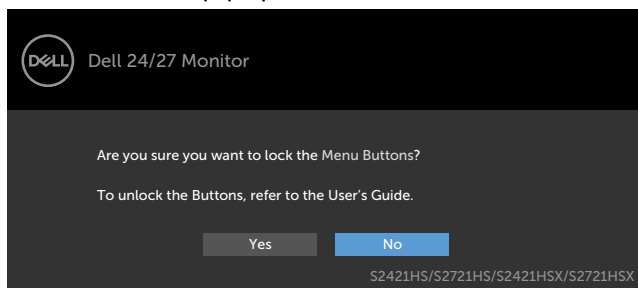
Μπορείτε να κλειδώσετε τα κουμπιά ελέγχου του μπροστινού πίνακα για να αποτρέψετε την πρόσβαση στο μενού OSD ή/και στο κουμπί λειτουργίας.


Χρήση του μενού κλειδώματος για κλείδωμα των κουμπιών.

1. Ενεργοποιήστε μία από τις παρακάτω επιλογές.



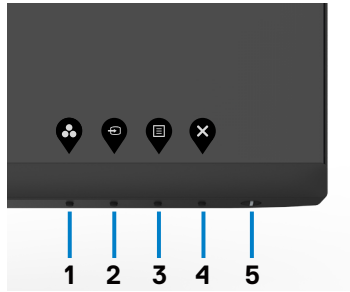
2. Εμφανίζεται το ακόλουθο μήνυμα.



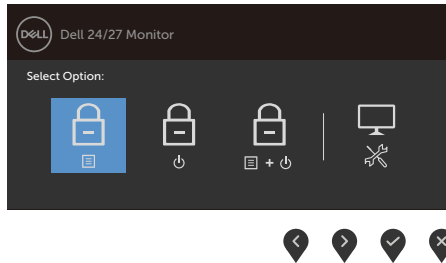
3. Επιλέξτε **Yes (Ναι)** για να κλειδώσετε τα κουμπιά. Όταν κλειδωθεί, κατά το πάτημα ενός κουμπιού εμφανίζεται το εικονίδιο κλειδώματος 

Χρήση του κουμπιού ελέγχου του μπροστινού πίνακα για να κλειδώσετε τα κουμπιά.





1. Πατήστε και κρατήστε πατημένο το **Κουμπί 4** για τέσσερα δευτερόλεπτα. Στην οθόνη εμφανίζεται ένα μενού.



2. Επιλέξτε μία από τις ακόλουθες επιλογές:

| Επιλογές | Περιγραφή |
|---|--|
| 1  Menu Buttons lock (Κλείδωμα κουμπιών μενού) | Ορίστε αυτήν την επιλογή για να κλειδώσετε τη λειτουργία του μενού OSD. |
| 2  Power Button lock (Κλείδωμα κουμπιού λειτουργίας) | Χρησιμοποιήστε αυτήν την επιλογή για να κλειδώσετε το κουμπί λειτουργίας. Αυτό θα αποτρέψει τον χρήστη να απενεργοποιήσει την οθόνη χρησιμοποιώντας το κουμπί λειτουργίας. |
| 3  Menu and Power Buttons lock (Κλείδωμα κουμπιών μενού και λειτουργίας) | Χρησιμοποιήστε αυτήν την επιλογή για να κλειδώσετε το μενού OSD και το κουμπί λειτουργίας για να απενεργοποιήσετε την οθόνη. |



4

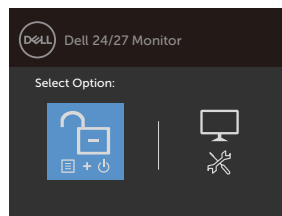
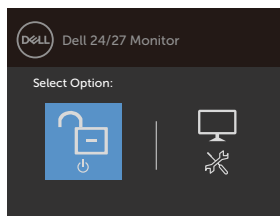
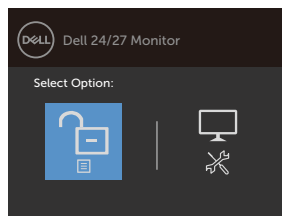


Built-in Diagnostics (Ενσωματωμένος διαγνωστικός έλεγχος)

Χρησιμοποιήστε αυτήν την επιλογή για να εκτελέσετε τους ενσωματωμένους διαγνωστικούς ελέγχους. Ανατρέξτε στην ενότητα [Ενσωματωμένος διαγνωστικός έλεγχος](#).

Για να ξεκλειδώσετε τα κουμπιά:

Πατήστε και κρατήστε πατημένο το **Κουμπί 4** μέχρι να εμφανιστεί ένα μενού στην οθόνη. Ο ακόλουθος πίνακας περιγράφει τις επιλογές ξεκλειδώματος των κουμπιών του μπροστινού πίνακα.



Επιλογές

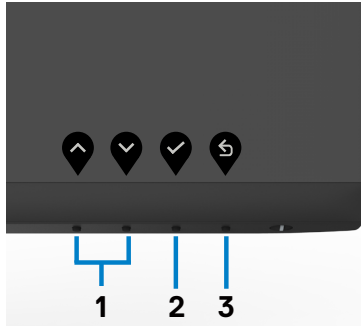
Περιγραφή





- | | | |
|---|--|--|
| 1 | | Χρησιμοποιήστε αυτήν την επιλογή για να ξεκλειδώσετε τη λειτουργία του μενού OSD. |
| 2 | | Χρησιμοποιήστε αυτήν την επιλογή για να ξεκλειδώσετε το κουμπί λειτουργίας για απενεργοποίηση της οθόνης. |
| 3 | | Χρησιμοποιήστε αυτήν την επιλογή για να ξεκλειδώσετε το μενού OSD και το κουμπί λειτουργίας για να απενεργοποιήσετε την οθόνη. |
| 4 | | Χρησιμοποιήστε αυτήν την επιλογή για να εκτελέσετε τους ενσωματωμένους διαγνωστικούς ελέγχους. Ανατρέξτε στην ενότητα Ενσωματωμένος διαγνωστικός έλεγχος . |



Κουμπί μπροστινού πίνακα

Χρησιμοποιήστε τα κουμπιά στην μπροστινή πλευρά της οθόνης για να προσαρμόσετε τις ρυθμίσεις εικόνας.




| Κουμπί μπροστινού πίνακα | Περιγραφή |
|--|--|
| 1   Επάνω Κάτω | Χρησιμοποιήστε τα κουμπιά Up (Επάνω) (αύξηση) και Down (Κάτω) (μείωση) για προσαρμογή στοιχείων στο μενού OSD. |
| 2  OK | Χρησιμοποιήστε το OK για να επιβεβαιώσετε την επιλογή σας. |
| 3  Πίσω | Χρησιμοποιήστε το κουμπί Back (Πίσω) για να επιστρέψετε στο προηγούμενο μενού. |

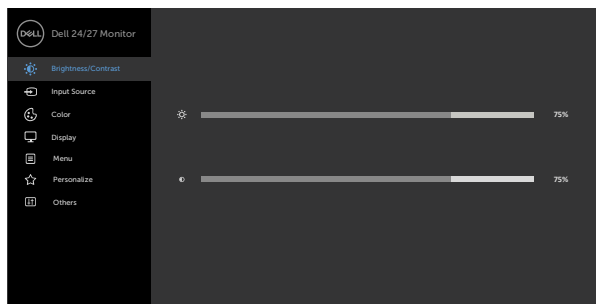





Χρήση του μενού οθόνης (OSD)

Πρόσβαση στο σύστημα μενού

ΣΗΜΕΙΩΣΗ: Οι αλλαγές που κάνετε χρησιμοποιώντας το μενού OSD αποθηκεύονται αυτόματα όταν μεταβαίνετε σε άλλο μενού OSD, όταν βγαίνετε από το μενού OSD ή όταν το μενού OSD κλείνει αυτόματα.

1. Πατήστε το κουμπί  για να ανοίξετε και να εμφανίσετε το κύριο μενού OSD.



2. Πατήστε τα κουμπιά  και  για εναλλαγή μεταξύ των επιλογών. Ενώ μετακινείστε από το ένα εικονίδιο στο άλλο, επισημαίνεται το όνομα της επιλογής.
3. Πατήστε το κουμπί  ή  ή  μία φορά για να επιλέξετε την επιθυμητή επιλογή.
4. Πατήστε τα κουμπιά  και  για να επιλέξετε την παράμετρο που επιθυμείτε.
5. Πατήστε το κουμπί  για να εισέλθετε στη γραμμή ολίσθησης και, στη συνέχεια, χρησιμοποιήστε τα κουμπιά  ή  σύμφωνα με τις ενδείξεις του μενού για να πραγματοποιήσετε τις αλλαγές σας.
6. Επιλέξτε  για να επιστρέψετε στο προηγούμενο μενού ή  για να αποδεχτείτε την επιλογή και να επιστρέψετε στο προηγούμενο μενού.



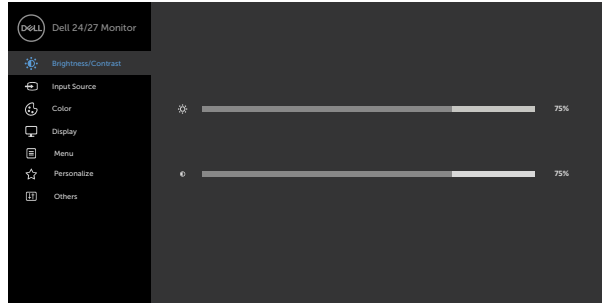
Εικονίδιο Μενού και υπομενού



Brightness (Φωτεινότητα)/ **Contrast** (Αντίθεση)

Περιγραφή

Χρησιμοποιήστε αυτό το μενού για να ενεργοποιήσετε τη ρύθμιση **Brightness** (Φωτεινότητα)/**Contrast** (Αντίθεση).



Brightness (Φωτεινότητα)



Η επιλογή **Brightness** (Φωτεινότητα) ρυθμίζει τη φωτεινότητα του οπίσθιου φωτισμού (ελάχιστο 0, μέγιστο 100).

Πατήστε το κουμπί  για να αυξήσετε τη φωτεινότητα.

Πατήστε το κουμπί  για να μειώσετε τη φωτεινότητα.

Contrast (Αντίθεση)

Ρυθμίστε πρώτα την επιλογή **Brightness** (Φωτεινότητα) και, στη συνέχεια, ρυθμίστε την επιλογή **Contrast** (Αντίθεση) μόνο εάν απαιτείται περαιτέρω προσαρμογή.

Πατήστε το κουμπί  για να αυξήσετε την αντίθεση και πατήστε το κουμπί  για να μειώσετε την αντίθεση (μεταξύ 0 και 100).

Η λειτουργία Contrast (Αντίθεση) προσαρμόζει τη διαφορά μεταξύ σκοταδιού και φωτεινότητας στην οθόνη.



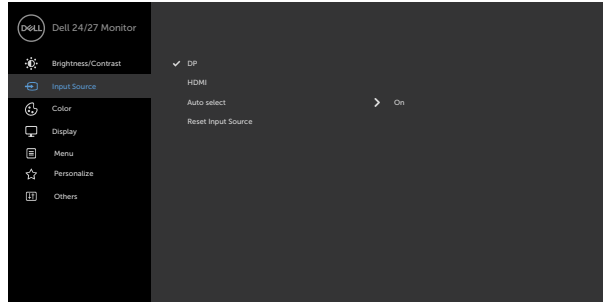
Εικονίδιο Μενού και υπομενού

Περιγραφή



Input Source (Πηγή εισόδου)

Χρησιμοποιήστε το μενού **Input Source (Πηγή εισόδου)** για να επιλέξετε μεταξύ διαφορετικών εισόδων βίντεο που είναι συνδεδεμένα στην οθόνη σας.




DP

Χρησιμοποιήστε το  για να επιλέξετε την πηγή εισόδου **DP**.

HDMI

Χρησιμοποιήστε το  για να επιλέξετε την πηγή εισόδου **HDMI**.

Auto Select (Αυτόματη επιλογή)

Χρησιμοποιήστε το  για να επιλέξετε **Auto Select (Αυτόματη επιλογή)**. Η οθόνη σαρώνει τις διαθέσιμες πηγές εισόδου.

Reset Input Source (Επαναφορά πηγής εισόδου)

Επαναφέρει τις ρυθμίσεις **Input Source (Πηγή εισόδου)** στις εργοστασιακές προεπιλογές.

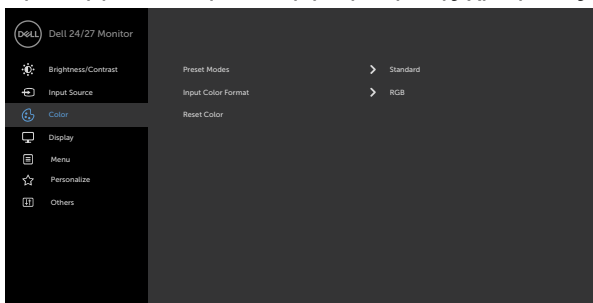


Εικονίδιο Μενού και υπομενού Color (Χρώμα)

Περιγραφή

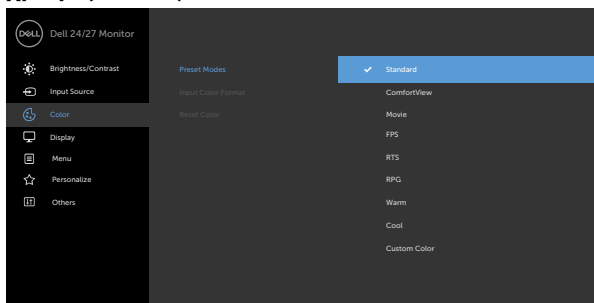


Χρησιμοποιήστε το μενού **Color (Χρώμα)** για να προσαρμόσετε τη λειτουργία ρύθμισης χρώματος.



Preset Modes (Προεπιλεγμένες λειτουργίες)

Όταν επιλέγετε **Preset Modes (Προεπιλεγμένες λειτουργίες)**, μπορείτε να επιλέξετε **Standard (Τυπικό)**, **ComfortView (Άνετη θέαση)**, **Movie (Ταινία)**, **FPS**, **RTS**, **RPG**, **Warm (Ζεστό)**, **Cool (Ψυχρό)** ή **Custom Color (Προσαρμοσμένο χρώμα)** από τη λίστα.



- **Standard (Τυπικό):** Προεπιλεγμένες ρυθμίσεις χρώματος. Πρόκειται για την προεπιλεγμένη λειτουργία.
- **ComfortView (Άνετη θέαση):** Μειώνει το επίπεδο του μπλε φωτός που εκπέμπεται από την οθόνη για να κάνει την προβολή πιο άνετη για τα μάτια σας.
ΠΡΟΕΙΔΟΠΟΙΗΣΗ: Οι πιθανές μακροπρόθεσμες επιπτώσεις της εκπομπής μπλε φωτός από την οθόνη μπορεί να προκαλέσουν τραυματισμό, όπως ψηφιακή καταπόνηση των ματιών, κόπωση των ματιών και βλάβη στα μάτια. Η χρήση της οθόνης για παρατεταμένες χρονικές περιόδους μπορεί επίσης να προκαλέσει πόνο σε μέρη του σώματος, όπως λαιμό, βραχίονα, πλάτη και ώμο. Για περισσότερες πληροφορίες, ανατρέξτε στην ενότητα [Εργονομία](#).
- **Movie (Ταινία):** Φορτώνει ρυθμίσεις χρώματος ιδανικές για ταινίες.
- **FPS (Βολές πρώτου προσώπου):** Φορτώνει ρυθμίσεις χρώματος ιδανικές για παιχνίδια First-Person Shooter.



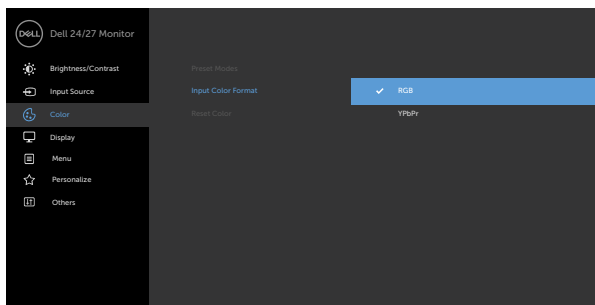
- **RTS:** Φορτώνει χρωματικές ρυθμίσεις ιδανικές για παιχνίδια στρατηγικής πραγματικού χρόνου.
- **RPG:** Φορτώνει ρυθμίσεις χρώματος ιδανικές για παιχνίδια ρόλων.
- **Warm (Ζεστό):** Αυξάνει τη θερμοκρασία χρώματος. Η οθόνη εμφανίζεται πιο ζεστή με κόκκινη/κίτρινη απόχρωση.
- **Cool (Ψυχρό):** Μειώνει τη θερμοκρασία χρώματος. Η οθόνη εμφανίζεται πιο ψυχρή με μπλε απόχρωση.

• **Custom Color (Προσαρμοσμένο χρώμα):** Επιτρέπει τη μη αυτόματη προσαρμογή των ρυθμίσεων χρώματος. Πατήστε τα κουμπιά ◀ και ▶ για να προσαρμόσετε τις τιμές του Κόκκινου, του Πράσινου και του Μπλε και να δημιουργήσετε τη δική σας προκαθορισμένη λειτουργία χρώματος.

Input Color Format (Μορφή χρώματος εισόδου)


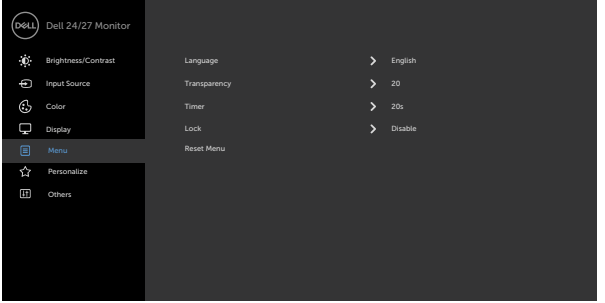




Σας επιτρέπει να ρυθμίσετε τη λειτουργία εισόδου βίντεο σε:

- **RGB:** Ορίστε αυτήν την επιλογή εάν η οθόνη σας είναι συνδεδεμένη σε υπολογιστή (ή συσκευή αναπαραγωγής DVD) χρησιμοποιώντας το καλώδιο HDMI, DP.
- **YPbPr:** Ορίστε αυτήν την επιλογή εάν η συσκευή αναπαραγωγής DVD υποστηρίζει μόνο έξοδο YCbCr.



| Εικονίδιο | Μενού και υπομενού | Περιγραφή |
|--|--|---|
| | Hue (Απόχρωση) | Χρησιμοποιήστε  ή  για να ρυθμίσετε την απόχρωση από 0 έως 100. ΣΗΜΕΙΩΣΗ: Η ρύθμιση απόχρωσης είναι διαθέσιμη μόνο για τις λειτουργίες Movie (Ταινία) και FPS, RTS, RPG . |
| | Saturation (Κορεσμός) | Χρησιμοποιήστε  ή  για να ρυθμίσετε τον κορεσμό από 0 έως 100. ΣΗΜΕΙΩΣΗ: Η ρύθμιση κορεσμού είναι διαθέσιμη μόνο για τη λειτουργία Movie (Ταινία) και FPS, RTS, RPG . |
| | Reset Color (Επαναφορά χρώματος) | Επαναφέρει τις ρυθμίσεις χρώματος στις εργοστασιακές προεπιλογές. |
|  | Display (Εμφάνιση) | Χρησιμοποιήστε το μενού Display (Εμφάνιση) για να προσαρμόσετε την εικόνα. |
|  | | |
| | Aspect Ratio (Αναλογία διαστάσεων) | Επιλέξτε την αναλογία εικόνας μεταξύ 16:9 (Wide) (16:9 (ευρεία)), 4:3 και 5:4 . |
| | Sharpness (Ευκρίνεια) | Προσαρμόζει την εικόνα για να την κάνει οξύτερη ή απαλότερη. Χρησιμοποιήστε  ή  για να ρυθμίσετε την ευκρίνεια από '0' έως '100'. |
| | Response Time (Χρόνος απόκρισης) | Σας επιτρέπει να ορίσετε την επιλογή Response Time (Χρόνος απόκρισης) σε Normal (Κανονικό) , Fast (Γρήγορο) ή Extreme (Ακραίο) . |

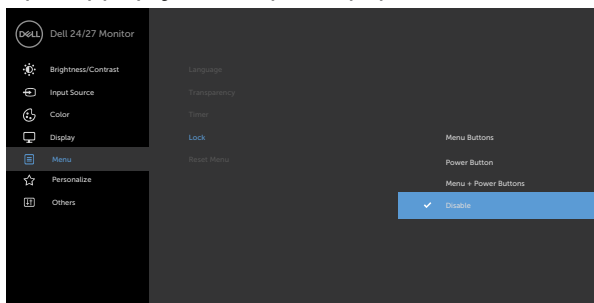



| Εικονίδιο | Μενού και υπομενού | Περιγραφή |
|--|---|--|
| | Reset Display (Επαναφορά οθόνης) | Επαναφέρει τις ρυθμίσεις οθόνης στις εργοστασιακές προεπιλογές. |
|  | Menu (Μενού) | Επιλέξτε αυτήν την επιλογή για να προσαρμόσετε τις ρυθμίσεις του OSD, όπως οι γλώσσες του OSD, το χρονικό διάστημα που παραμένει το μενού στην οθόνη και άλλα. |
| | |  |
| | Language (Γλώσσα) | Ρυθμίστε την οθόνη OSD σε μία από τις οκτώ γλώσσες. (Αγγλικά, Ισπανικά, Γαλλικά, Γερμανικά, Πορτογαλικά Βραζιλίας, Ρωσικά, Απλοποιημένα Κινέζικα ή Ιαπωνικά). |
| | Transparency (Διαφάνεια) | Επιλέξτε αυτήν την επιλογή για να αλλάξετε τη διαφάνεια του μενού χρησιμοποιώντας τα κουμπιά  και  (ελάχιστο 0/μέγιστο 100). |
| | Timer (Χρονόμετρο) | OSD Hold Time (Χρόνος εμφάνισης μενού OSD): Ορίζει το χρόνο που το μενού οθόνης θα παραμείνει ενεργό μετά από το τελευταίο πάτημα πλήκτρου. Χρησιμοποιήστε τα κουμπιά  και  για να ρυθμίσετε το ρυθμιστικό σε βήματα του 1 δευτερολέπτου, από 5 έως 60 δευτερόλεπτα. |



**Lock
(Κλείδωμα)**

Ελέγχει την πρόσβαση του χρήστη σε προσαρμογές. Κλείδωμα πλήκτρων.



- **Menu Buttons (Κουμπιά μενού):** Κλείδωμα κουμπιών μενού μέσω OSD.
- **Power Button (Κουμπί λειτουργίας):** Κλείδωμα κουμπιού λειτουργίας μέσω OSD.
- **Menu + Power Buttons (Κουμπιά μενού + Λειτουργίας):** Κλείδωμα κουμπιών μενού και κουμπιού λειτουργίας μέσω OSD.
- **Disable (Απενεργοποίηση):** Πατήστε παρατεταμένα το κουμπί  δίπλα στο κουμπί λειτουργίας για να ξεκλειδώσετε τα κουμπιά.

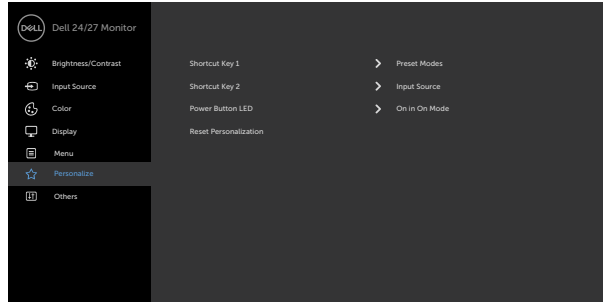
**Reset Menu
(Επαναφορά μενού)**

Επαναφέρετε τις ρυθμίσεις μενού στις εργοστασιακές προεπιλογές.





**Personalize
(Εξατομίκευση)**



Shortcut key 1 (Πλήκτρο συντόμευσης 1) Επιλέξτε μεταξύ των επιλογών **Preset Modes** (Προεπιλεγμένες λειτουργίες), **Brightness** (Φωτεινότητα)/**Contrast** (Αντίθεση), **Input Source** (Πηγή εισόδου), **Aspect Ratio** (Αναλογία διαστάσεων) για το πλήκτρο συντόμευσης 1.

Shortcut key 2 (Πλήκτρο συντόμευσης 2) Επιλέξτε μεταξύ των επιλογών **Preset Modes** (Προεπιλεγμένες λειτουργίες), **Brightness** (Φωτεινότητα)/**Contrast** (Αντίθεση), **Input Source** (Πηγή εισόδου), **Aspect Ratio** (Αναλογία διαστάσεων) για το πλήκτρο συντόμευσης 2.

Power Button LED (Λυχνία LED τροφοδοσίας) Σας επιτρέπει να ρυθμίσετε την κατάσταση της λυχνίας τροφοδοσίας για εξοικονόμηση ενέργειας.

Reset Personalization (Επαναφορά εξατομίκευσης) Επαναφέρει τα πλήκτρα συντόμευσης στις εργοστασιακές προεπιλογές.

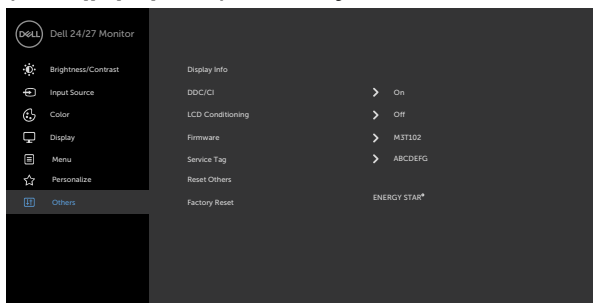


Εικονίδιο Μενού και υπομενού Others (Άλλα)



Περιγραφή

Επιλέξτε αυτήν την επιλογή για να προσαρμόσετε ρυθμίσεις OSD όπως **DDC/CI**, **LCD Conditioning (Συντήρηση LCD)** και άλλες.



Display Info (Πληροφορίες οθόνης)

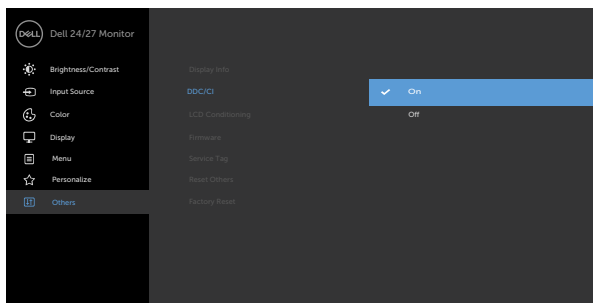
DDC/CI

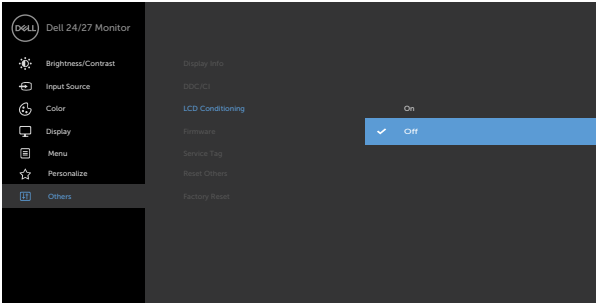
Εμφανίζει τις τρέχουσες ρυθμίσεις της οθόνης.

Η επιλογή **DDC/CI** (Κανάλι δεδομένων/Διεπαφή εντολών) σας επιτρέπει να προσαρμόζετε τις ρυθμίσεις της οθόνης χρησιμοποιώντας λογισμικό στον υπολογιστή σας.

Επιλέξτε **Off (Απενεργοποίηση)** για να απενεργοποιήσετε αυτή τη λειτουργία.

Ενεργοποιήστε αυτήν τη δυνατότητα για καλύτερη εμπειρία χρήστη και βέλτιστη απόδοση της οθόνης σας.



| Εικονίδιο | Μενού και υπομενού | Περιγραφή |
|--|---|--|
| | LCD Conditioning (Συντήρηση LCD) | Βοηθά στη μείωση μικρών περιπτώσεων μτεικιάσματος εικόνας. Ανάλογα με το βαθμό μτεικιάσματος, ενδέχεται να χρειαστεί λίγος χρόνος για να εκτελεστεί το πρόγραμμα. Επιλέξτε On (Ενεργοποίηση) για να ξεκινήσει η διαδικασία. |
|  | | |
| | Firmware (Υλικολογισμικό) | Εμφανίζει την έκδοση του υλικολογισμικού της οθόνης σας. |
| | Service Tag (Ετικέτα σέρβις) | Εμφανίζει την ετικέτα σέρβις. Η ετικέτα σέρβις είναι ένα μοναδικό αλφαριθμητικό αναγνωριστικό που επιτρέπει στην Dell να προσδιορίσει τις προδιαγραφές του προϊόντος και να αποκτήσει πρόσβαση στις πληροφορίες εγγύησης. ΣΗΜΕΙΩΣΗ: Η ετικέτα σέρβις έχει εκτυπωθεί επίσης σε μια ετικέτα που βρίσκεται στο πίσω μέρος του καλύμματος. |
| | Reset Others (Επαναφορά άλλων) | Επαναφέρει άλλες ρυθμίσεις, όπως την DDC/CI , στις εργοστασιακές προεπιλογές. |

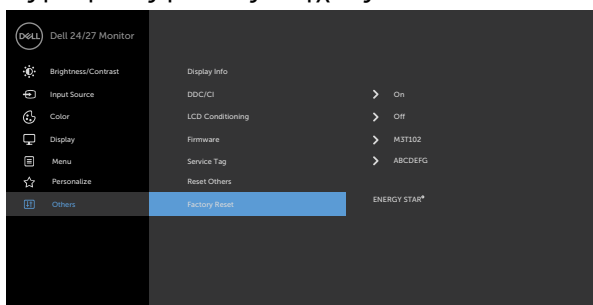


Εικονίδιο Μενού και υπομενού

Περιγραφή

Factory Reset (Επαναφορά εργοστασιακών ρυθμίσεων)

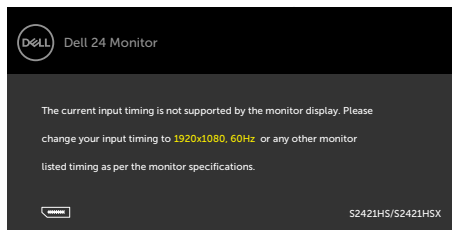
Επαναφέρει όλες τις τιμές στις εργοστασιακές προεπιλεγμένες ρυθμίσεις. Αυτό περιλαμβάνει και τις ρυθμίσεις για τους ελέγχους ENERGY STAR®.



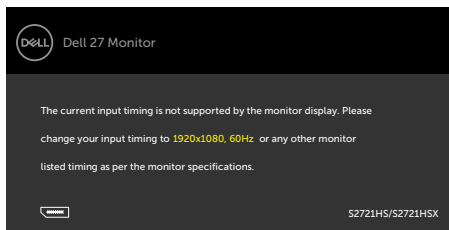
Προειδοποιητικά μηνύματα OSD

Όταν η οθόνη δεν υποστηρίζει μια συγκεκριμένη λειτουργία ανάλυσης, μπορείτε να δείτε το ακόλουθο μήνυμα:

S2421HS/S2421HSX



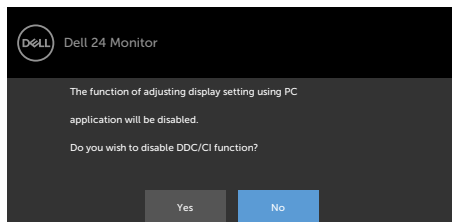
S2721HS/S2721HSX



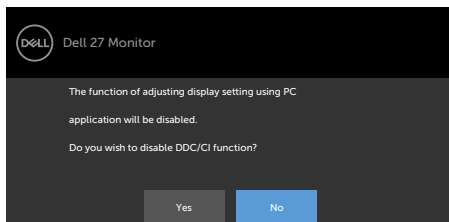
Αυτό σημαίνει ότι η οθόνη δεν μπορεί να συγχρονιστεί με το σήμα που λαμβάνει από τον υπολογιστή. Ανατρέξτε στην ενότητα [Προδιαγραφές ανάλυσης](#) για τα εύρη οριζόντιων και κατακόρυφων συχνοτήτων που υποστηρίζονται από αυτήν την οθόνη. Η συνιστώμενη λειτουργία είναι 1920 x 1080.

Μπορείτε να δείτε το ακόλουθο μήνυμα προτού απενεργοποιηθεί η λειτουργία DDC/CI.

S2421HS/S2421HSX

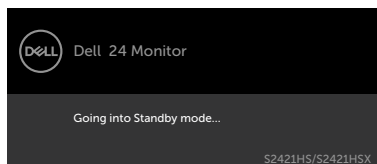


S2721HS/S2721HSX

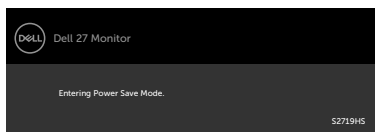


Όταν η οθόνη εισέρχεται σε κατάσταση **Standby (Αναμονής)**, εμφανίζεται το ακόλουθο μήνυμα.

S2421HS/S2421HSX



S2721HS/S2721HSX

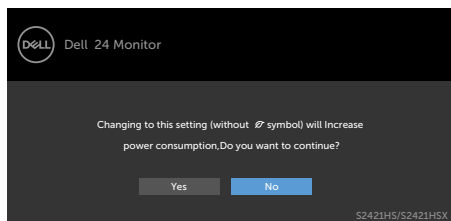


Ενεργοποιήστε τον υπολογιστή και ενεργοποιήστε την οθόνη για να αποκτήσετε πρόσβαση στο μενού [OSD](#).

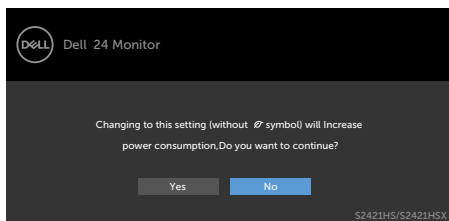


Όταν επιλέγετε το στοιχείο **On in Standby Mode (Ενεργό σε κατάσταση αναμονής)** στην επιλογή Personalize (Εξατομίκευση), εμφανίζεται το ακόλουθο μήνυμα.

S2421HS/S2421HSX

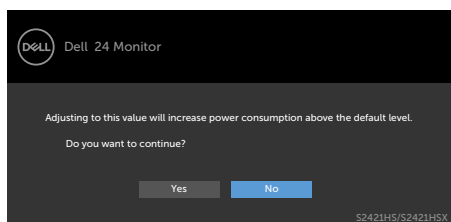


S2721HS/S2721HSX

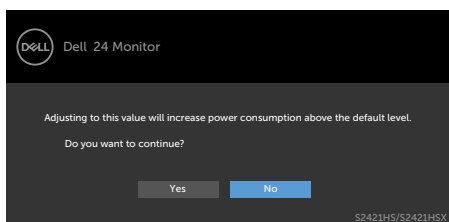


Εάν ρυθμίσετε το επίπεδο φωτεινότητας πάνω από το προεπιλεγμένο επίπεδο (75%), εμφανίζεται το ακόλουθο μήνυμα.

S2421HS/S2421HSX

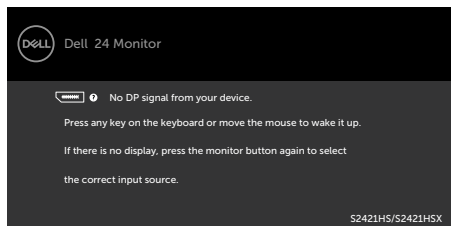


S2721HS/S2721HSX

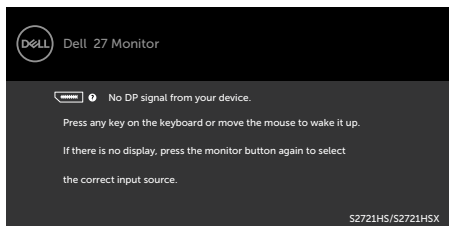


Εάν πατήσετε οποιοδήποτε κουμπί εκτός από το κουμπί λειτουργίας, θα εμφανιστούν τα ακόλουθα μηνύματα ανάλογα με την επιλεγμένη είσοδο.

S2421HS/S2421HSX

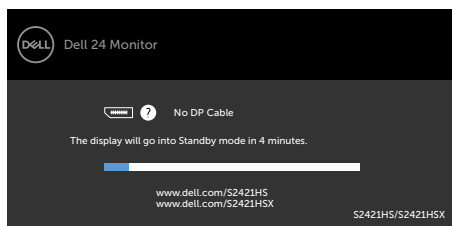


S2721HS/S2721HSX

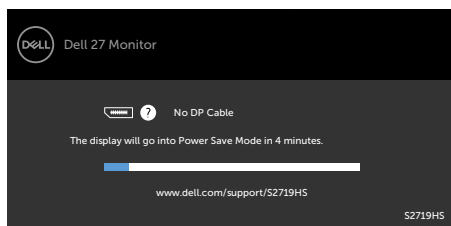


Εάν έχει επιλεγεί είσοδος DP ή HDMI και το αντίστοιχο καλώδιο δεν είναι συνδεδεμένο, εμφανίζεται το ακόλουθο αιωρούμενο παράθυρο διαλόγου.

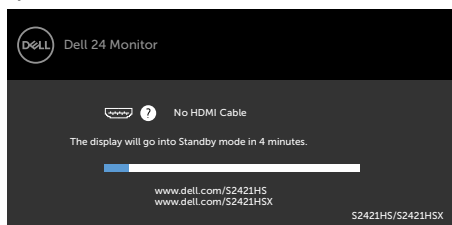
S2421HS/S2421HSX



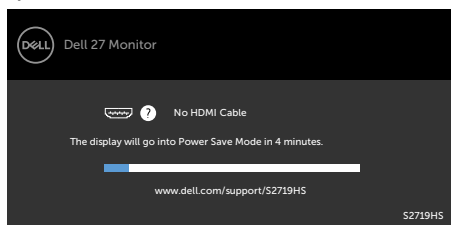
S2721HS/S2721HSX



ή



ή



Ανατρέξτε στην ενότητα [Αντιμετώπιση προβλημάτων](#) για περισσότερες πληροφορίες.



Ρύθμιση της μέγιστης ανάλυσης

Για να ορίσετε τη μέγιστη ανάλυση για την οθόνη:

Σε Windows 7, Windows 8 ή Windows 8.1:

1. Μόνο για Windows 8 ή Windows 8.1, επιλέξτε το πλακίδιο επιφάνειας εργασίας για εναλλαγή σε κλασική επιφάνεια εργασίας. Για Windows Vista και Windows 7, παραλείψτε αυτό το βήμα.
2. Κάντε δεξί κλικ στην επιφάνεια εργασίας και κάντε κλικ στην επιλογή **Screen Resolution (Ανάλυση οθόνης)**.
3. Κάντε κλικ στην αναπτυσσόμενη λίστα **Screen Resolution (Ανάλυση οθόνης)** και επιλέξτε **1920 x 1080**.
4. Πατήστε **OK**.

Σε Windows 10:

1. Κάντε δεξί κλικ στην επιφάνεια εργασίας και κάντε κλικ στην επιλογή **Display Settings (Ρυθμίσεις οθόνης)**.
2. Κάντε κλικ στην επιλογή **Advanced display settings (Σύνθετες ρυθμίσεις οθόνης)**.
3. Κάντε κλικ στην -αναπτυσσόμενη λίστα **Resolution (Ανάλυση)** και επιλέξτε **1920 x 1080**.
4. Κάντε κλικ στο **Apply (Εφαρμογή)**.

Εάν δεν βλέπετε την επιλογή **1920 x 1080**, ίσως χρειαστεί να ενημερώσετε το πρόγραμμα οδήγησης γραφικών σας. Ανάλογα με τον υπολογιστή σας, ολοκληρώστε μία από τις ακόλουθες διαδικασίες:

Εάν διαθέτετε επιτραπέζιο ή φορητό υπολογιστή της Dell:

- Μεταβείτε στη διεύθυνση <https://www.dell.com/support>, εισαγάγετε την ετικέτα σέρβις και κατεβάστε το πιο πρόσφατο πρόγραμμα οδήγησης για την κάρτα γραφικών σας.

Εάν χρησιμοποιείτε υπολογιστή άλλου κατασκευαστή (φορητός ή επιτραπέζιος υπολογιστής):

- Μεταβείτε στον ιστότοπο υποστήριξης του κατασκευαστή του υπολογιστή σας και κατεβάστε τα πιο πρόσφατα προγράμματα οδήγησης γραφικών.
- Μεταβείτε στον ιστότοπο του κατασκευαστή της κάρτας γραφικών και κατεβάστε τα πιο πρόσφατα προγράμματα οδήγησης γραφικών.



Αντιμετώπιση προβλημάτων

⚠️ ΠΡΟΕΙΔΟΠΟΙΗΣΗ: Προτού ξεκινήσετε οποιαδήποτε από τις διαδικασίες αυτής της ενότητας, ακολουθήστε τις **Οδηγίες ασφαλείας**.

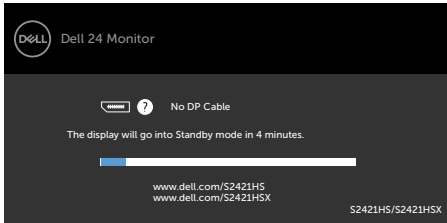
Αυτοδιαγνωστικός έλεγχος

Η οθόνη σας παρέχει δυνατότητα αυτόματου ελέγχου που σας επιτρέπει να ελέγχετε εάν η οθόνη σας λειτουργεί σωστά. Εάν η οθόνη και ο υπολογιστής σας είναι σωστά συνδεδεμένοι, αλλά η οθόνη της οθόνης παραμένει σκοτεινή, εκτελέστε τον αυτοδιαγνωστικό έλεγχο της οθόνης ακολουθώντας τα ακόλουθα βήματα:

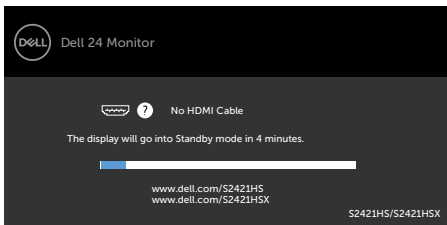
1. Απενεργοποιήστε τον υπολογιστή και την οθόνη.
2. Αποσυνδέστε το καλώδιο βίντεο από το πίσω μέρος του υπολογιστή. Για να διασφαλίσετε τη σωστή λειτουργία αυτοδιαγνωστικού ελέγχου, αφαιρέστε όλα τα καλώδια βίντεο από το πίσω μέρος του υπολογιστή.
3. Ενεργοποιήστε την οθόνη.

Το κινούμενο παράθυρο διαλόγου θα πρέπει να εμφανίζεται στην οθόνη (σε μαύρο φόντο) εάν η οθόνη δεν μπορεί να ανιχνεύσει ένα σήμα βίντεο και λειτουργεί σωστά. Ενώ βρίσκεται σε λειτουργία αυτοδιαγνωστικού ελέγχου, το LED ισχύος παραμένει λευκό. Επίσης, ανάλογα με την επιλεγμένη είσοδο, ένα από τα πλαίσια διαλόγου που εμφανίζονται παρακάτω θα κυλάει συνεχώς στην οθόνη.

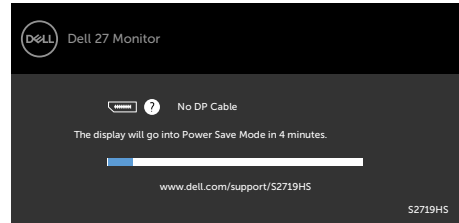
S2421HS/S2421HSX



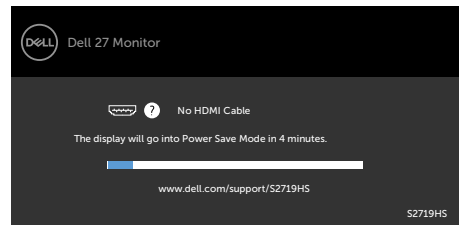
ή



S2721HS/S2721HSX



ή

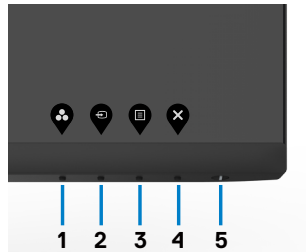


4. Αυτό το πλαίσιο εμφανίζεται επίσης κατά τη διάρκεια της κανονικής λειτουργίας του συστήματος εάν το καλώδιο βίντεο αποσυνδεθεί ή υποστεί βλάβη.
5. Απενεργοποιήστε την οθόνη σας και επανασυνδέστε το καλώδιο βίντεο. Στη συνέχεια, ενεργοποιήστε τον υπολογιστή και την οθόνη.


Εάν η οθόνη σας παραμένει κενή μετά την εφαρμογή της προηγούμενης διαδικασίας, ελέγξτε τον ελεγκτή βίντεο και τον υπολογιστή σας, καθώς η οθόνη σας λειτουργεί σωστά.

Ενσωματωμένος διαγνωστικός έλεγχος

Η οθόνη σας διαθέτει ένα ενσωματωμένο διαγνωστικό εργαλείο που σας βοηθά να προσδιορίσετε εάν το πρόβλημα οθόνης που αντιμετωπίζετε είναι εγγενές πρόβλημα της οθόνης σας ή αφορά τον υπολογιστή και την κάρτα βίντεο.



Για να εκτελέσετε τους ενσωματωμένους διαγνωστικούς ελέγχους:

1. Βεβαιωθείτε ότι η οθόνη είναι καθαρή (δεν υπάρχουν σωματίδια σκόνης στην επιφάνεια της οθόνης).
2. Πατήστε και κρατήστε πατημένο το **Κουμπί 4** για τέσσερα δευτερόλεπτα. Στην οθόνη εμφανίζεται ένα μενού.
3. Επιλέξτε τον ενσωματωμένο διαγνωστικό έλεγχο . Εμφανίζεται μια γκρι οθόνη.
4. Ελέγξτε προσεκτικά την οθόνη για ανωμαλίες.
5. Πατήστε ξανά το Κουμπί 1 στον μπροστινό πίνακα. Το χρώμα της οθόνης αλλάζει σε κόκκινο.
6. Ελέγξτε την οθόνη για τυχόν ανωμαλίες.
7. Επαναλάβετε τα βήματα 5 και 6 για να ελέγξετε την οθόνη σε πράσινη, μπλε, μαύρη, λευκή και οθόνη κειμένου.

Ο έλεγχος ολοκληρώνεται όταν εμφανιστεί η οθόνη κειμένου. Για έξοδο, πατήστε ξανά το Κουμπί 1.

Εάν δεν εντοπίσετε ανωμαλίες στην οθόνη κατά τη χρήση του ενσωματωμένου διαγνωστικού εργαλείου, η οθόνη λειτουργεί σωστά. Ελέγξτε την κάρτα βίντεο και τον υπολογιστή.



Συνήθη προβλήματα

Ο παρακάτω πίνακας περιέχει πληροφορίες σχετικά με συνήθη προβλήματα που ενδέχεται να αντιμετωπίσετε και τις πιθανές λύσεις τους.

| Συνήθη συμπτώματα | Τι αντιμετωπίζετε | Πιθανές λύσεις |
|--|--|---|
| Δεν υπάρχει εικόνα/Σβηστή λυχνία LED τροφοδοσίας | Δεν εμφανίζεται εικόνα | <ul style="list-style-type: none">• Βεβαιωθείτε ότι το καλώδιο βίντεο που συνδέει την οθόνη και τον υπολογιστή είναι σωστά συνδεδεμένο και ασφαλές.• Βεβαιωθείτε ότι η πρίζα λειτουργεί σωστά χρησιμοποιώντας οποιονδήποτε άλλο ηλεκτρικό εξοπλισμό.• Βεβαιωθείτε ότι το κουμπί λειτουργίας έχει πατηθεί πλήρως.• Βεβαιωθείτε ότι έχει επιλεγεί η σωστή πηγή εισόδου στο μενού Input Source (Πηγή εισόδου). |
| Δεν υπάρχει εικόνα/ Αναμμένη λυχνία LED τροφοδοσίας | Δεν εμφανίζεται εικόνα ή σκοτεινή εικόνα | <ul style="list-style-type: none">• Αυξήστε τα στοιχεία ελέγχου φωτεινότητας και αντίθεσης μέσω OSD.• Εκτελέστε αυτοδιαγνωστικό έλεγχο της οθόνης.• Ελέγξτε αν υπάρχουν σπασμένες ή λυγισμένες ακίδες στην υποδοχή του καλωδίου βίντεο.• Εκτελέστε τα ενσωματωμένα διαγνωστικά.• Βεβαιωθείτε ότι έχει επιλεγεί η σωστή πηγή εισόδου στο μενού Input Source (Πηγή εισόδου). |
| Σβηστά pixel | Η οθόνη LCD παρουσιάζει κηλίδες | <ul style="list-style-type: none">• Απενεργοποιήστε και ενεργοποιήστε ξανά την οθόνη.• Τα Pixel που είναι μόνιμα απενεργοποιημένα είναι ένα φυσικό ελάττωμα που μπορεί να προκύψει στην τεχνολογία LCD.• Για περισσότερες πληροφορίες σχετικά με την Πολιτική ποιότητας οθονών Dell και Pixel, ανατρέξτε στον ιστότοπο υποστήριξης της Dell στη διεύθυνση: https://www.dell.com/support/monitors. |



| Συνήθη συμπτώματα | Τι αντιμετωπίζετε | Πιθανές λύσεις |
|----------------------------------|---|--|
| Συνεχώς αναμμένα pixel | Η οθόνη LCD έχει φωτεινά σημεία | <ul style="list-style-type: none"> • Απενεργοποιήστε και ενεργοποιήστε ξανά την οθόνη. • Τα Pixel που είναι μόνιμα απενεργοποιημένα είναι ένα φυσικό ελάττωμα που μπορεί να προκύψει στην τεχνολογία LCD. • Για περισσότερες πληροφορίες σχετικά με την ποιότητα παρακολούθησης της Dell και την πολιτική Pixel, ανατρέξτε στον ιστότοπο υποστήριξης της Dell στη διεύθυνση: https://www.dell.com/support/monitors. |
| Προβλήματα φωτεινότητας | Η εικόνα είναι πολύ σκοτεινή ή πολύ φωτεινή | <ul style="list-style-type: none"> • Επαναφέρετε την οθόνη στις εργοστασιακά προεπιλεγμένες ρυθμίσεις. • Προσαρμόστε τα στοιχεία ελέγχου φωτεινότητας και αντίθεσης μέσω OSD. |
| Ζητήματα σχετικά με την ασφάλεια | Ορατές ενδείξεις καπνού ή σπινθήρων | <ul style="list-style-type: none"> • Μην εκτελέσετε βήματα αντιμετώπισης προβλημάτων. • Επικοινωνήστε αμέσως με την Dell. |
| Περιστασιακά προβλήματα | Περιστασιακή εμφάνιση δυσλειτουργιών της οθόνης | <ul style="list-style-type: none"> • Βεβαιωθείτε ότι το καλώδιο βίντεο που συνδέει την οθόνη στον υπολογιστή είναι σωστά συνδεδεμένο και ασφαλές. • Επαναφέρετε την οθόνη στις εργοστασιακά προεπιλεγμένες ρυθμίσεις. • Εκτελέστε αυτοδιαγνωστικό έλεγχο της οθόνης, για να προσδιορίσετε εάν το περιστασιακό πρόβλημα παρουσιάζεται σε λειτουργία αυτοδιαγνωστικού ελέγχου. |
| Απουσία χρώματος | Απουσία χρώματος από την εικόνα | <ul style="list-style-type: none"> • Εκτελέστε αυτοδιαγνωστικό έλεγχο της οθόνης. • Βεβαιωθείτε ότι το καλώδιο βίντεο που συνδέει την οθόνη στον υπολογιστή είναι σωστά συνδεδεμένο και ασφαλές. • Ελέγξτε αν υπάρχουν σπασμένες ή λυγισμένες ακίδες στην υποδοχή του καλωδίου βίντεο. |



| Συνήθη συμπτώματα | Τι αντιμετωπίζετε | Πιθανές λύσεις |
|---|---|---|
| Εσφαλμένο χρώμα | Το χρώμα της εικόνας δεν είναι καλό | <ul style="list-style-type: none"> • Αλλάξτε τις ρυθμίσεις Preset Modes (Προκαθορισμένες ρυθμίσεις) στο μενού Color (Χρώμα) ανάλογα με την εφαρμογή. • Προσαρμόστε την τιμή R/G/B από την επιλογή Custom Color (Προσαρμοσμένο χρώμα) στο μενού Color (Χρώμα). • Αλλάξτε τη ρύθμιση Input Color Format (Μορφή χρώματος εισόδου) σε RGB ή YCbCr στο μενού Color (Χρώμα). • Εκτελέστε τα ενσωματωμένα διαγνωστικά. |
| Διατήρηση εικόνας από μια στατική εικόνα που παρέμεινε στην οθόνη για μεγάλο χρονικό διάστημα | Αχνή σκιά στατικής εικόνας εμφανίζεται στην οθόνη | <ul style="list-style-type: none"> • Ρυθμίστε την οθόνη να απενεργοποιείται μετά από λίγα λεπτά χρόνου αδράνειας. Αυτή η ρύθμιση μπορεί να γίνει μέσω της επιλογής Power Options (Επιλογές παροχής ενέργειας) σε Windows ή Energy Saver (Εξοικονόμηση ενέργειας) σε Mac. • Εναλλακτικά, χρησιμοποιήστε μια προφύλαξη οθόνης που αλλάζει δυναμικά. |



Προβλήματα ειδικά για το προϊόν

| Πρόβλημα | Τι αντιμετωπίζετε | Πιθανές λύσεις |
|--|---|---|
| Η εικόνα της οθόνης είναι πολύ μικρή | Η εικόνα είναι κεντραρισμένη στην οθόνη, αλλά δεν γεμίζει ολόκληρη την περιοχή προβολής | <ul style="list-style-type: none">• Ελέγξτε τη ρύθμιση Aspect Ratio (Αναλογία διαστάσεων) στο μενού Display (Εμφάνιση).• Επαναφέρετε την οθόνη στις εργοστασιακά προεπιλεγμένες ρυθμίσεις. |
| Δεν είναι δυνατή η προσαρμογή της οθόνης με τα κουμπιά στον μπροστινό πίνακα | Το μενού OSD δεν εμφανίζεται στην οθόνη | <ul style="list-style-type: none">• Απενεργοποιήστε την οθόνη, αποσυνδέστε το καλώδιο τροφοδοσίας, συνδέστε το ξανά και στη συνέχεια ενεργοποιήστε την οθόνη. |
| Απουσία σήματος εισόδου κατά τη χρήση των στοιχείων ελέγχου | Απουσία εικόνας, η λυχνία LED είναι λευκή | <ul style="list-style-type: none">• Ελέγξτε την πηγή σήματος. Βεβαιωθείτε ότι ο υπολογιστής δεν βρίσκεται σε λειτουργία εξοικονόμησης ενέργειας μετακινώντας το ποντίκι ή πατώντας οποιοδήποτε πλήκτρο στο πληκτρολόγιο.• Ελέγξτε εάν το καλώδιο σήματος είναι σωστά συνδεδεμένο. Συνδέστε ξανά το καλώδιο σήματος, εάν είναι απαραίτητο.• Επαναφέρετε τον υπολογιστή ή το πρόγραμμα αναπαραγωγής βίντεο. |
| Η εικόνα δεν γεμίζει ολόκληρη την οθόνη | Η εικόνα δεν μπορεί να γεμίσει το ύψος ή το πλάτος της οθόνης | <ul style="list-style-type: none">• Λόγω διαφορετικών μορφών βίντεο (αναλογία διαστάσεων) DVD, η οθόνη ενδέχεται να εμφανίζεται σε πλήρη οθόνη.• Εκτελέστε τα ενσωματωμένα διαγνωστικά. |




Παράρτημα

Ειδοποιήσεις FCC (μόνο ΗΠΑ) και άλλες κανονιστικές πληροφορίες

Για ειδοποιήσεις FCC και άλλες κανονιστικές πληροφορίες, ανατρέξτε στον ιστότοπο συμμόρφωσης με τους κανονισμούς που βρίσκεται στη διεύθυνση https://www.dell.com/regulatory_compliance.

Επικοινωνία με την Dell

Για πελάτες στις Ηνωμένες Πολιτείες, καλέστε 800-WWW-DELL (800-999-3355).

 **ΣΗΜΕΙΩΣΗ:** Εάν δεν έχετε ενεργή σύνδεση στο Διαδίκτυο, μπορείτε να βρείτε στοιχεία επικοινωνίας στο τιμολόγιο αγοράς, το δελτίο αποστολής, την απόδειξη ή τον κατάλογο προϊόντων της Dell.

Η Dell παρέχει πολλές επιλογές υποστήριξης και υπηρεσιών μέσω διαδικτύου και τηλεφώνου. Η διαθεσιμότητα διαφέρει ανάλογα με τη χώρα και το προϊόν και ορισμένες υπηρεσίες ενδέχεται να μην είναι διαθέσιμες στην περιοχή σας.

- Online τεχνική υποστήριξη — <https://www.dell.com/support/monitors>

Βάση δεδομένων προϊόντων ΕΕ για ετικέτα ενέργειας και ενημερωτικό δελτίο προϊόντος

S2421HS: <https://eprel.ec.europa.eu/qr/345961>

S2421HSX: <https://eprel.ec.europa.eu/qr/349827>

S2721HS: <https://eprel.ec.europa.eu/qr/345955>

S2721HSX: <https://eprel.ec.europa.eu/qr/349826>

