




Dell S2421HN/S2721HN/S2421NX/ S2721NX Monitor

Felhasználói útmutató



-  **MEGJEGYZÉS:** A MEGJEGYZÉS fontos információkra utal, amelyek segítenek a monitor jobb kihasználásában.
-  **VIGYÁZAT:** A VIGYÁZAT jelzés a hardver meghibásodását vagy az adatvesztés lehetőségét jelzi, ha nem tartják be az utasításokat.
-  **FIGYELEM:** A FIGYELEM anyagi kár, személyi sérülés vagy halál potenciális veszélyére hívja fel a figyelmet.

Szerzői jog © 2020. Dell Inc. vagy leányvállalatai. Minden jog fenntartva. A Dell, az EMC és egyéb védjegyek a Dell Inc. vagy leányvállalatainak védjegyei. Az egyéb védjegyek tulajdonosaik védjegyei lehetnek.

Tartalomjegyzék

Biztonsági utasítások	5
A monitorról	6
A csomag tartalma	6
A termék jellemzői	7
Alkatrészek és kezelőszervek	8
Előlnézet	8
Hátulnézet	9
Alulnézet	10
A monitor műszaki adatai	11
Felbontási adatok	12
Előre beállított megjelenítési módok	13
Elektromos műszaki adatok	14
Fizikai jellemzők	15
Környezetvédelmi jellemzők	16
Csatlakozó érintkező-kiosztása	17
Plug-and-Play	18
LCD-monitor minőségi és képpont szabályzat	18
Ergonómia	18
A megjelenítő kezelése és mozgatása	20
Karbantartási útmutató	21
A monitor tisztítása	21



A monitor beüzemelése	22
Az állvány csatlakoztatása	22
A döntés használata	25
A monitor csatlakoztatása	26
A kábelek rendezése	27
A monitor rögzítése Kensington-féle biztonsági zárral (opcionális)	27
A monitorállvány eltávolítása	28
Falra szerelés (opcionális)	29
A monitor üzemeltetése	30
Kapcsolja be a monitort	30
Az előlap kezelőszerveinek használata	30
Az OSD lezárása funkció használata	32
Előlapon lévő gomb	35
A képernyőn megjelenő (OSD) menü használata	36
A menürendszer elérése	36
OSD figyelmeztető üzenetek	49
A maximális felbontás beállítása	52
Hibaelhárítás	53
Önteszt	53
Beépített diagnosztika	54
Általános problémák	55
Termékspecifikus problémák	58
Függelék	59
FCC nyilatkozat (csak az USA-ban) és egyéb hatósági információ	59
A Dell elérhetőségei	59
EU termék-adatbázis energiafogyasztási címkék és terméktájékoztató lap számára	59



Biztonsági utasítások

△ VIGYÁZAT: Use of controls, adjustments, or procedures other than those specified in this documentation may result in exposure to shock, electrical hazards, and/or mechanical hazards.

- A monitort stabil felületre helyezze és óvatosan kezelje. A képernyő törékeny, ezért megsérülhet, ha elejtik vagy erős ütés éri.
- Mindig győződjön meg arról, hogy az Ön monitorjának elektromos tápellátása megfelel az Ön tartózkodási helyén rendelkezésre álló tápfeszültségnek.
- A monitort szobahőmérsékleten tartsa. A szélsőségesen hideg vagy meleg körülmények károsan befolyásolhatják a kijelző folyadékkristályát.
- Ne tegye ki a monitort erős rezgésnek vagy ütődésnek. Például, ne helyezze a monitort gépkocsi csomagtartójába.
- Húzza ki a monitor tápkábelét, ha hosszabb ideig nem fogja használni.
- Az áramütés elkerülése érdekében soha ne távolítsa el a fedelet vagy érintse meg a monitor belsejét.

A biztonsági utasításokkal kapcsolatos tájékoztatásért lásd: Biztonsági, környezetvédelmi és szabályozási információk (SERI).



A monitorról



A csomag tartalma

A monitort az alább bemutatott tartozékokkal együtt szállítjuk. Győződjön meg arról, hogy megkapott minden részegységet és olvassa el a [Kapcsolatfelvétel a Dellel](#) részt, ha valami esetleg hiányzik.

MEGJEGYZÉS: Elképzelhető, hogy egyes részegységek opcionálisak és az Ön által megvásárolt monitor nem tartalmazza azokat. Előfordulhat, hogy egyes jellemzők nem elérhetők egyes országokban.

	Megjelenítés
S2421/S2721 HN S2421/S2721 NX 	Állvány
S2421/S2721 HN S2421/S2721 NX 	Talp
S2421/S2721 HN S2421/S2721 NX 	VESA-fedél
	Tápkábel (országonként eltér)



	HDMI-kábel
	<ul style="list-style-type: none"> · Gyors beüzemelési útmutató · Biztonsági, környezetvédelmi és szabályozási információk

A termék jellemzői

A Dell **Dell S2421HN/S2421NX/S2721HN/S2721NX** monitor aktív mátrix, vékonyfilm tranzisztoros (TFT), folyadékkristályos panellel (LCD) és LED háttérvilágítással rendelkezik. A monitor jellemzői egyebek között a következők:

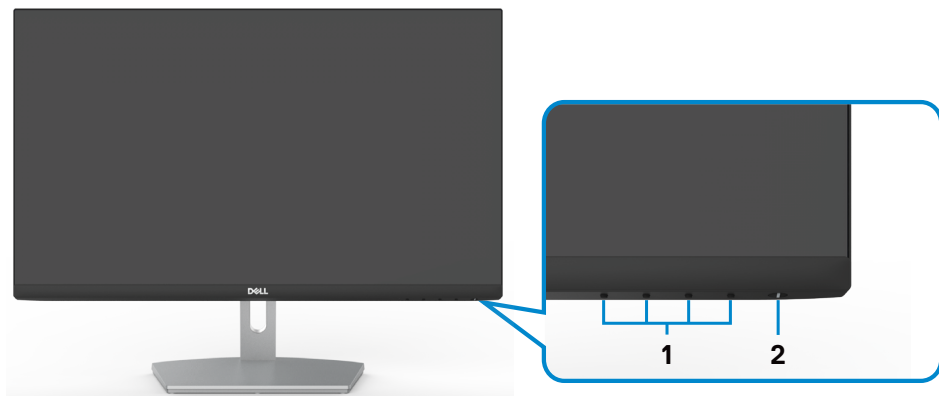
- **S2421HN/S2421NX:** 60,45 cm (23,80 in.) aktív terület (átlósan mérve) 1920 x 1080 (16:9) felbontás, valamint teljes képernyős támogatás a kisebb felbontásokhoz.
- **S2721HN/S2721NX:** 68,6 cm (27 in.) aktív terület (átlósan mérve) 1920 x 1080 (16:9) felbontás, valamint teljes képernyős támogatás a kisebb felbontásokhoz.
- Dőlésszög-beállítás lehetősége.
- Levehető állvány és Video Electronics Standards Association (VESA™) 100 mm-es szerelőnyílások a rugalmas felszerelési lehetőségekhez.
- Az ultravékony káva minimálisra csökkenti a káva miatti rést a többmonitoros használat során, és egyszerűbb felállítást tesz lehetővé, elegáns megtekintési élményt kínálva.
- A HDMI által kínált sokoldalú digitális csatlakoztatási lehetőségek jövőállóvá teszik monitorát.
- Plug and Play képesség amennyiben a számítógépe támogatja.
- Képernyőmenüs (OSD) beállítási lehetőségek az egyszerű beállításhoz és optimális képhez.
- AMD FreeSync™ technológia támogatása AMD Freesync™-hitelesített tartomány 48 Hz és 75 Hz között.
- Főkapcsoló- és OSD-gombok zárolása.
- Biztonsági zárat fogadó horony.
- ≤ 0,3 W készenléti üzemmódban.
- Optimális szemkomfort villódzásmentes képernyővel.

⚠ FIGYELEM: A monitor kérfény-kibocsátásának esetleges hosszú távú hatásai károsak lehetnek a szemre, pl. szemmegegröltetést, digitális szemirritációt okozva. A ComfortView funkciót a monitor kérfény-kibocsátásának csökkentésére tervezték az optimális szemkomfort érdekében.



Alkatrészek és kezelőszervek

Előnézet



S2421HN/S2721HN

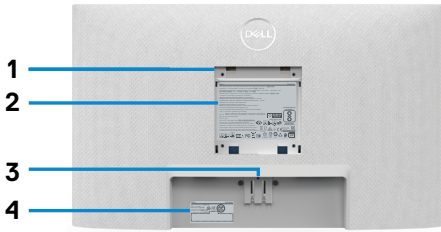


S2421NX/S2721NX

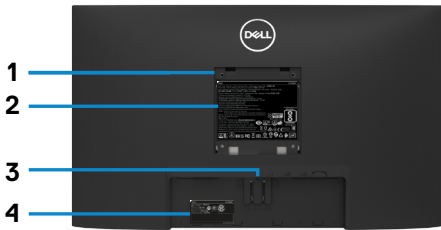
Címke	Leírás	Használat
1	Funkciógombok	További információkért lásd: A monitor üzemeltetése .
2	Főkapcsoló gomb (Működésjelző LED-del)	A monitor be-, illetve kikapcsolásához.



Hátulnézet



S2421HN/S2721HN

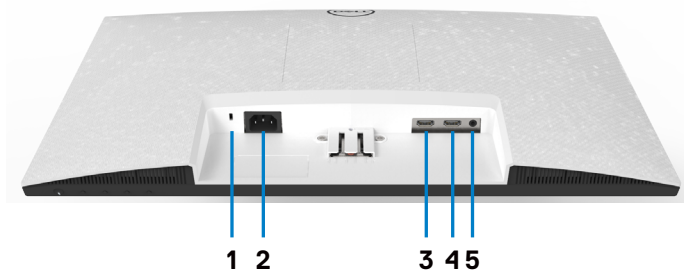


S2421NX/S2721NX

Címke	Leírás	Használat
1	VESA-szerelőnyílások (100 mm x 100 mm a felszerelt VESA-fedél alatt)	A monitor falra szerelése VESA-kompatibilis fali konzolkészlet használatával (100 mm x 100 mm).
2	Szabályozással kapcsolatos információkat tartalmazó címke	Felsorolja a hatósági jóváhagyásokat.
3	Állvány kioldó gombja	Kioldja az állványt a monitorról.
4	Vonalkód, sorozatszám és szervizcímke	Erre a címkére hivatkozzon, ha fel kell vennie a kapcsolatot a Dellel műszaki segítség ügyében. A szervizcímke egyedi alfanumerikus azonosító, amely lehetővé teszi a Dell szerviztechnikusai számára a megjelenítő hardverelemeinek azonosítását és a jótállási információk elérését.
5	Kábelrendező nyílás	A kábelek rendezésére lehet használni úgy, hogy a nyíláson átfűzi azokat.



Alulnézet



S2421HN/S2721HN



S2421NX/S2721NX

Címke	Leírás	Használat
1	Biztonsági zárat fogadó horony	A monitort biztonsági kábelzárral helyhez rögzíti (külön kapható).
2	Tápcsatlakozó	Csatlakoztassa a tápkábelt (amelyet a monitorhoz mellékeltek).
3	HDMI-aljzat 1	A számítógép csatlakoztatásához HDMI-kábel segítségével.
4	HDMI-aljzat 2	A számítógép csatlakoztatásához HDMI-kábel segítségével.
5	Audió vonalszintű kimeneti aljzat	Csatlakoztasson hangszugárzókat hang lejátszásához HDMI-audió csatornán. Csak kétcsatornás audió támogatott. MEGJEGYZÉS: az audió vonalszintű kimeneti csatlakozó nem támogatja a fejhallgató használatát.



A monitor műszaki adatai

Modell	S2421HN/S2421NX	S2721HN/S2721NX
Képernyőtípus	Aktív mátrix - TFT LCD	
Panel típusa	Síkbeli kapcsolási technológia	
Képarány	16:9	
Hasznos képméret arányai:		
Átló	60,45 cm (23,8 in.)	68,6 cm (27 in.)
Aktív képterület:		
Vízszintes	527,04 mm (20,75 in.)	597,89 mm (23,54 in.)
Függőleges	296,46 mm (11,67 in.)	336,31 mm (13,24 in.)
Terület	156246,28 mm ² (242,15 in. ²)	201073,02 mm ² (311,67 in. ²)
Pixelméret	0,2745 mm x 0,2745 mm	0,3114 mm x 0,3114 mm
Pixel per hüvelyk (PPI)	92,56	81,59
Látószög:		
Vízszintes	178° (jellemző)	
Függőleges	178° (jellemző)	
Fényerő	250 cd/m ² (jellemző)	300 cd/m ² (jellemző)
Kontrasztarány	1000:1 (jellemző)	
Kijelzőképernyő bevonata	Az első polárszűrő tükröződésmentes (3H) kemény bevonata	
Háttérvilágítás	LED élmegvilágító rendszer	
Response Time (Válaszidő) (Szürkéről szürkére)	8 ms (Normál) 5 ms (Gyors) 4 ms (Extrém)	
Színmélység	16,7 millió szín	
Színtartomány*	NTSC 72%	
Csatlakoztatási lehetőségek	<ul style="list-style-type: none"> • 2 x HDMI 1.4 • 1 x Analóg vonalszintű hangkimenet (3,5 mm-es jack) 	
Káva szélessége (a monitor széle és az aktív képterület között)		
Fent/Bal/Jobb	5,4 mm	6,0 mm
Lent	20,7 mm	21,3 mm
Állíthatóság		



Állítható magasságú állvány	NA
Döntés	-5° és 21° között
Elfordítás	NA
Tengely	NA
Kábelrendező	Igen
Dell Display Manager (DDM)-kompatibilitás	Egyszerű elrendezés és egyéb billentyűfunkciók
Biztonság	Biztonsági zárat fogadó horony (A biztonsági kábelrögzítő külön megvásárolható)

* Csak a panel saját felbontása mellett, a Custom Mode (Egyedi mód) előbeállítás alatt.

Felbontási adatok

Modell	S2421HN/S2421NX/S2721HN/S2721NX
Vízszintes pásztázási tartomány	30 kHz és 83 kHz között
Függőleges pásztázási tartomány	48 kHz és 75 kHz között
Maximális előbeállított felbontás	1920 x 1080 képpont 60 Hz mellett
Képmegjelenítési képességek (HDMI lejátszás)	480i, 480p, 576i, 576p, 720p, 1080i, 1080p



Előre beállított megjelenítési módok

S2421HN/S2421NX/S2721HN/S2721NX

Megjelenítési mód	Vízszintes frekvencia (kHz)	Függőleges frekvencia (Hz)	Pixel-órajel (MHz)	Szink. polaritás (Vízszintes/Függőleges)
VGA, 720 x 400	31,5	70,0	28,3	-/+
VGA, 640 x 480	31,5	60,0	25,2	-/-
VESA, 640 x 480	37,5	75,0	31,5	-/-
VESA, 800 x 600	37,9	60,0	40,0	+/+
VESA, 800 x 600	46,9	75,0	49,5	+/+
VESA, 1024 x 768	48,4	60,0	65,0	-/-
VESA, 1024 x 768	60,0	75,0	78,8	+/+
MAC, 1152 x 864	67,5	75,0	108,0	+/+
VESA, 1280 x 1024	64,0	60,0	108,0	+/+
VESA, 1280 x 1024	80,0	75,0	135,0	+/+
VESA, 1600 x 900	60,0	60,0	108,0	+/+
CVT, 1920 x 1080	67,5	60,0	148,5	+/+
CVT, 1920 x 1080	83,89	75,0	174,5	+/-



Elektromos műszaki adatok

Modell	S2421HN/S2421NX/S2721HN/S2721NX
Videó bemeneti jelek	<ul style="list-style-type: none"> · Digitális videojel minden differenciális vonalhoz Differenciás vonalanként 100 ohm névleges impedancia · HDMI jelbemenet támogatása
Bemeneti feszültség/frekvencia/áramerősség	100-240 VAC / 50 vagy 60 Hz \pm 3 Hz / 1,5 A (maximális)
Bekapcsolási túláram	120 V: 30 A (maximum) 240 V: 60 A (maximum)
Energiafogyasztás	
S2421HN/S2421NX	S2721HN/S2721NX
0,2 W (Kikapcsolt mód) ¹	0,2 W (Kikapcsolt mód) ¹
0,2 W (Készenléti mód) ¹	0,2 W (Készenléti mód) ¹
12,2 W (Bekapcsolt mód) ¹	15,5 W (Bekapcsolt mód) ¹
21 W (Max.) ²	29 W (Max.) ²
11,74 W (Bekapcsolt) ³	13,82 W (P_{on}) ³
37,3 kWh (TEC) ³	43,68 kWh (TEC) ³

¹ Az EU 2019/2021 és EU 2019/2013 szerinti fogalom.

² Maximális fényerő- és kontrasztbeállítás.

³ P_{on} : energiafogyasztás bekapcsolt módban, ahogyan az Energy Star 8.0-s verziója meghatározza.

TEC: Teljes energiafogyasztás kWh-ban, ahogyan az Energy star 8.0-s verziója meghatározza.

A jelen dokumentum csak tájékoztató jellegű, és a laboratóriumi teljesítményt tükrözi. Az Ön terméke – a megrendelt szoftvertől, alkatrészeketől és perifériáktól függően – eltérően teljesíthet, és nem köteles frissíteni az ilyen jellegű információkat. Ennek megfelelően a vásárlónak nem javasolt ezen információkra támaszkodnia, ha az elektromos tűréshatárok vagy bármi egyéb témakörben döntést hoz meg. Sem kifejezett, sem hallgatolagos garanciát nem vállalunk a pontosságra és a teljességre vonatkozóan.

 **MEGJEGYZÉS:** Ez a monitor **ENERGY STAR** minősítéssel rendelkezik.



Ez a termék a gyári beállításokkal megfelel az ENERGY STAR besorolásnak. A gyári alapbeállítások az OSD menü „Gyári alaphelyzet” funkciójával állíthatók vissza. A gyári alapbeállítások módosítása, illetve egyéb funkciók bekapcsolása növelheti az áramfogyasztást, ami így túllépheti az ENERGY STAR által meghatározott korlátot.



Fizikai jellemzők

Modell	S2421HN/S2421NX	S2721HN/S2721NX
Csatlakozó típusa	<ul style="list-style-type: none"> · 2 x HDMI 1.4-aljzat · 1 x Audió vonalszintű kimeneti aljzat 	
Jelkábel típusa	1,8 m-es HDMI 1.4-kábel	
Méreték (állvány nélkül):		
Hosszúság	412,8 mm (16,25 in.)	453,3 mm (17,85 in.)
Szélesség	537,8 mm (21,17 in.)	609,9 mm (24,01 in.)
Mélység	152,8 mm (6,02 in.)	186,8 mm (7,35 in.)
Méreték (állvány nélkül):		
Hosszúság	322,6 mm (12,70 in.)	363,6 mm (14,32 in.)
Szélesség	537,8 mm (21,17 in.)	609,9 mm (24,01 in.)
Mélység	53,8 mm (2,12 in.)	54,0 mm (2,13 in.)
Állvány méretei:		
Hosszúság	171,6 mm (6,76 in.)	176,0 mm (6,93 in.)
Szélesség	249,0 mm (9,80 in.)	257,2 mm (10,13 in.)
Mélység	152,8 mm (6,02 in.)	186,8 mm (7,35 in.)
Tömeg:		
Tömeg csomagolva	5,9 kg (13 lb)	7,6 kg (16,76 lb)
Tömeg állványszerelvénnyel és kábelekkel	4,1 kg (9,04 lb)	5,2 kg (11,46 lb)
Tömeg állványszerelvénnyel nélkül (Falra szerelés és VESA-konzol szempontjából – kábelek nélkül)	3,3 kg (7,28 lb)	4,3 kg (9,48 lb)
Állványszerelvénnyel tömege	0,5 kg (1,19 lb)	0,7 kg (1,54 lb)



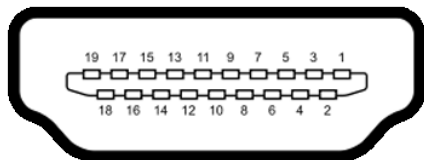
Környezetvédelmi jellemzők

Modell	S2421HN/S2421NX/S2721HN/S2721NX
Szabványnak való megfelelés	
<ul style="list-style-type: none"> ENERGY STAR minősítésű monitor TCO-hitelesítésű megjelenítő Megfelel a RoHS irányelvnek BFR/PVC-csökkentett monitor (a külső kábelek kivételével) Arzén- és higanymentes üveg csak a panelre vonatkozóan 	
Hőmérséklet:	
Működés	0°C – 40°C (32°F – 104°F)
Üzemen kívüli	-20°C to 60°C (-4°F - 140°F)
Páratartalom:	
Működés	10% és 80% között (nem lecsapódó)
Üzemen kívüli	5% és 90% között (nem lecsapódó)
Tengerszint feletti magasság:	
Működés (maximum)	5 000 m (16 404 ft)
Üzemen kívüli (maximum)	12 192 m (40 000 ft)
Hőleadás	
S2421HN/S2421NX	71,65 BTU/óra (maximum) 41,63 BTU/óra (Bekapcsolt üzemmódban)
S2721HN/S2721NX	98,95 BTU/óra (maximum) 52,89 BTU/óra (Bekapcsolt üzemmódban)



Csatlakozó érintkező-kiosztása

HDMI-aljzat



Érintkező száma	A csatlakozó jelkábel 19 érintkezős vége
1	TMDS ADATOK 2+
2	TMDS ADATOK 2 ÁRNYÉKOLÁS
3	TMDS ADATOK 2-
4	TMDS ADATOK 1+
5	TMDS ADATOK 1 ÁRNYÉKOLÁS
6	TMDS ADATOK 1-
7	TMDS ADATOK 0+
8	TMDS ADATOK 0 ÁRNYÉKOLÁS
9	TMDS ADATOK 0-
10	TMDS IDŐZÍTÉS +
11	TMDS IDŐZÍTÉS ÁRNYÉKOLÁS
12	TMDS IDŐZÍTÉS -
13	CEC
14	Fenntartva (Nincs összeköttetés az eszközön)
15	DDC IDŐZÍTÉS (SCL)
16	DDC ADAT (SDA)
17	DDC/CEC földelés
18	+5 V TÁP
19	HOT PLUG ÉRZÉKELÉS



Plug-and-Play

A monitort bármilyen Plug-and-Play-kompatibilis rendszerben telepítheti. A monitor automatikusan Extended Display Identification Data (EDID) adatokkal látja el a számítógépes rendszert Display Data Channel (DDC) protokollok segítségével, így a rendszer képes lesz saját magát konfigurálni és optimális monitorbeállításokat alkalmazni. A legtöbb monitor telepítés automatikus, de kívánságra választhat eltérő beállításokat is. A monitorbeállítások módosítására vonatkozó további információkért lásd: [A monitor működtetése](#).

LCD-monitor minőségi és képpont szabályzat

Az LCD-monitor gyártási folyamat során előfordulhat, hogy egy vagy több képpont változatlan állapotban rögzül, ami nehezen látható és nem befolyásolja a megjelenítés minőségét vagy használhatóságát. Az LCD-monitor képpont szabályzatáról a Dell támogatási webhelyen találhat részletesebb információt. Lásd: Dell támogatásai webhely itt: <https://www.dell.com/pixelguidelines>.

Ergonómia

△ VIGYÁZAT: A billentyűzet nem megfelelő vagy hosszú ideig tartó használata sérülést okozhat.

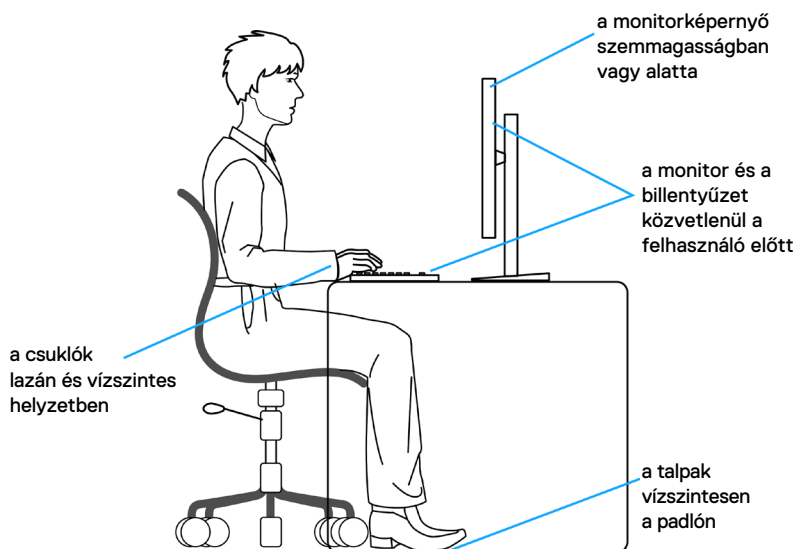
△ VIGYÁZAT: A monitorképernyő hosszú ideig tartó nézése szem-megerőltetést eredményezhet.

A kényelem és hatékonyság érdekében vegye figyelembe az alábbi útmutatásokat a számítógépes munkaállomás felállítása és használata során:

- Úgy helyezze el a számítógépet, hogy a monitor és a billentyűzet munka közben közvetlenül Ön előtt legyen. A billentyűzet elhelyezéséhez különleges polcok kaphatók a kereskedelmi forgalomban.
- A monitor hosszú ideig tartó használata miatti szem-megerőltetés és a nyaki/kar-/hát-/vállfájdalom kockázatának csökkentése érdekében a következőket tanácsoljuk:
 1. A képernyőt a szemétől 20 és 28 in (50-70 cm) távolságra a szemétől.
 2. A monitor hosszú ideig tartó használata után gyakran pislogjon, hogy megnedvesítse a szemét, vagy használjon vizet a célra.
 3. Két óránként rendszeresen tartson szünetet 20 percig.
 4. Időnként tekintsen el a monitorképernyőről és összpontosítson egy 20 láb távolságra lévő tárgyra legalább 20 másodpercen át, amikor szünetet tart.
 5. Amikor szünetet tart, nyújtózkodjon, hogy enyhítse az esetleges feszültséget a nyakában, karjában, hátában és vállában.



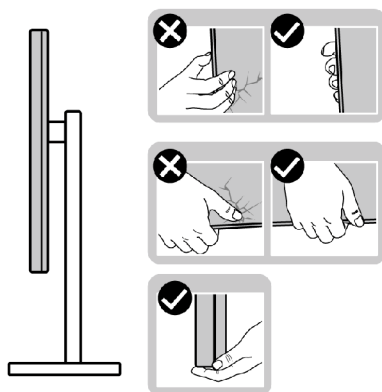
- Győződjön meg arról, hogy monitor képernyője szemmagasságban vagy annál kicsit lejjebb van, amikor előtte ül.
- Állítsa be a monitor dőlésszögét, a kontrasztot és a fényerőt.
- Állítsa be a környezeti megvilágítást (például mennyezeti lámpák, asztali lámpák és a közeli ablakokon lévő sötétítő függönyök vagy zsaluk) a monitorképernyőn lévő fényvisszaverődések és tükröződések minimálisra csökkentése érdekében.
- Megfelelő deréktámasszal rendelkező széket használjon.
- Alkarját vízszintes helyzetben tartsa úgy, hogy csuklói semleges és kényelmes helyzetben legyenek, miközben a billentyűzetet vagy egeret használja.
- Mindig hagyjon helyet a keze pihentetésére, miközben a billentyűzetet vagy egeret használja.
- A felkarok lazán az oldalán pihenjenek.
- Győződjön meg arról, hogy a talpa egyenesen helyezkedik el a padlón.
- Ülés közben győződjön meg arról, hogy minden a lábának súlya a lábfejére nehezedik, nem széke elülső részére. Állítsa be a széke magasságát, vagy használjon lábtartót a megfelelő testtartás érdekében.
- Változtassa munkavégzési tevékenységeit. Próbálja meg úgy szervezni a munkáját, hogy ne kelljen hosszú ideig egy helyben ülnie és dolgoznia. Próbáljon meg rendszeres időközönként felállni és sétálni.
- Az asztala alatti területet tartsa szabadon az akadályoktól, kábelektől és tápkábelektől, amelyek akadályozhatják a kényelmes ülést vagy potenciális eldőlési veszélyt jelenthetnek.



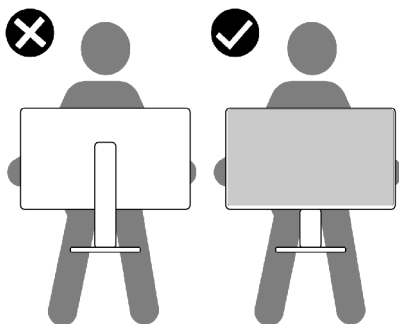
A megjelenítő kezelése és mozgatása

Kövesse az alábbi útmutatásokat annak biztosítására, hogy a monitort emelés és áthelyezés során biztonságosan kezelje:

- A monitor felemelése vagy mozgatása előtt kapcsolja ki a számítógépet és a monitort.
- Húzza ki az összes kábelt a monitorból.
- Tegye vissza a monitort az eredeti dobozba az eredeti csomagolóanyagokkal.
- Szilárdan fogja meg a monitor alsó szélét és oldalát túlzott nyomás kifejtése nélkül, amikor a monitor emelését vagy áthelyezését végzi.



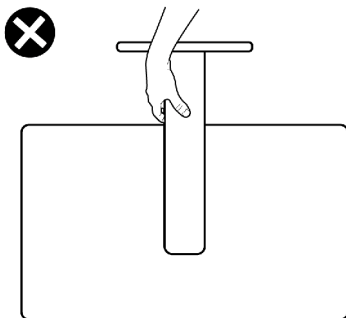
- A monitor felemelése vagy mozgatása során győződjön meg arról, hogy a kijelző nem Ön felé néz és ne nyomja a kijelzőterületet, hogy elkerülje annak karcolását vagy sérülését.



- A monitor szállítása közben kerülje a hirtelen ütések és rázkódást.



- A monitor felemelése vagy mozgatása során ne fordítsa fel a monitort, miközben a talpat vagy állványt fogja. Ez anyagi kárt vagy személyi sérülést okozhat.



Karbantartási útmutató

A monitor tisztítása

△ VIGYÁZAT: Olvassa el és tartsa be a **Biztonsági utasítások tartalmát, mielőtt hozzáfogna a monitor tisztításához.**

⚠ FIGYELEM: A monitor tisztítása előtt húzza ki a tápkábelt az elektromos csatlakozó aljzatból.




A legjobb gyakorlatot illetően kövesse az alábbi lista utasításait a monitor kicsomagolása, tisztítása és kezelése során:

- Az antisztatikus kijelző tisztításához enyhén nedvesítsen meg egy puha, tiszta kendőt vízzel. Ha lehetséges, használjon különleges képernyőtisztító kendőt vagy oldatot, amely alkalmas az antisztatikus bevonaton történő használatra. Ne használjon benzolt, hígítót, ammóniát, maró tisztítószeret vagy sűrített levegőt.
- A monitor tisztításához puha, kissé megnedvesített kendőt használjon. Kerülje a mosogatószer használatát, mert az tejszerű lepedékréteget hagy a monitoron.
- Ha fehér port tapasztal a monitor kicsomagolása során, ezt törölje le egy kendővel.
- A monitort óvatosan kezelje, mivel a sötét színű monitor megkarcolódhat és a fehér kopásnyomok jobban láthatók rajta, mint egy világosabb színű monitoron.
- A monitor képminőségének fenntartása érdekében dinamikusan változó képernyőkímélőt használjon, illetve kikapcsolja ki a monitort, ha nem használja.



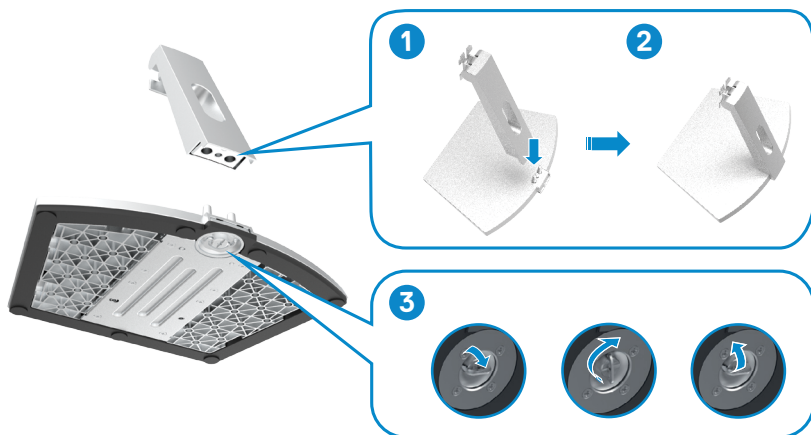
A monitor beüzemelése

Az állvány csatlakoztatása

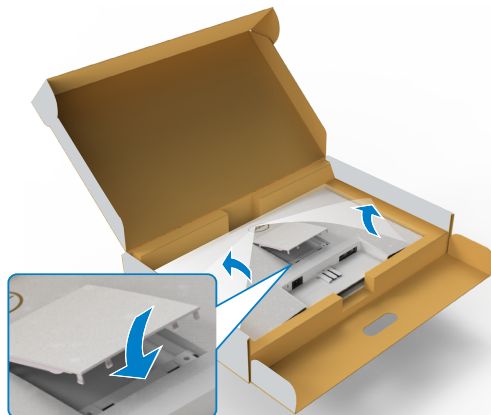
-  **MEGJEGYZÉS:** Az állvány és a talp leválasztott állapotban van, amikor a monitor elhagyja a gyárat.
-  **MEGJEGYZÉS:** Az alábbi utasítások kizárólag a monitorhoz mellékelt állványra vonatkoznak. Amennyiben más forrásból származó állvány csatlakoztatására készül, tekintse meg az állványhoz mellékelt beüzemelési dokumentációt.
-  **VIGYÁZAT:** Helyezze monitort egy vízszintes, tiszta és puha felületre, nehogy a kijelzőpanel megkarcolódjon.

A monitorállvány rögzítéséhez:

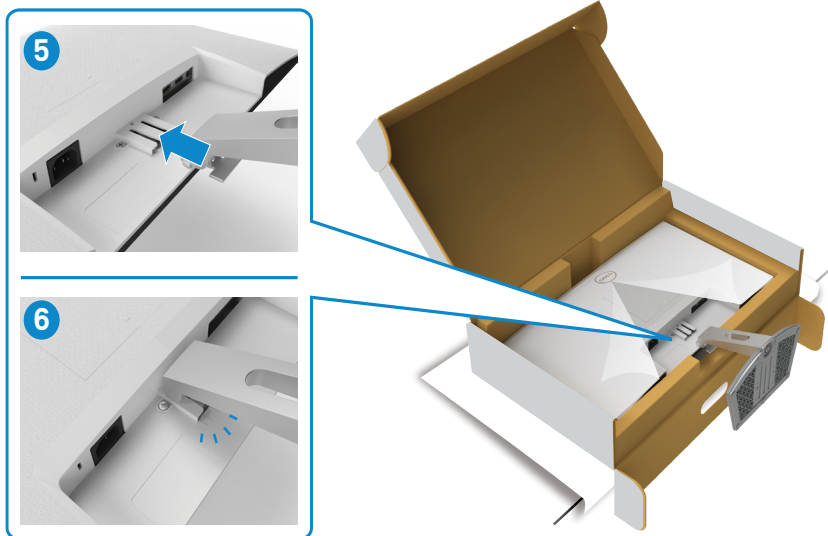
1. Hozza egy vonalba a talp füleit az állvány alján lévő nyílásokkal.
2. Szilárdan erősítse az állványt a talpra.
3. Lazítsa meg a talp alján lévő csavart, majd forgassa az óramutató járásával megegyező irányba a szoros rögzítéshez. Ezután hajtsa le a csavar fogantyúját.



4. Nyissa fel a monitor védőburkolatát és szerelje fel a VESA csavarfedelelet.

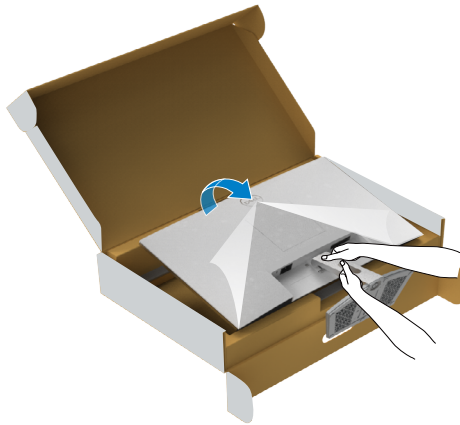


5. Hozza egy vonalba az állvány konzolján lévő fület és a monitor hátulján lévő rovátkákkal.
6. Illeszse az állvány konzolját a monitor rovátkájába, amíg a helyére nem kattann.

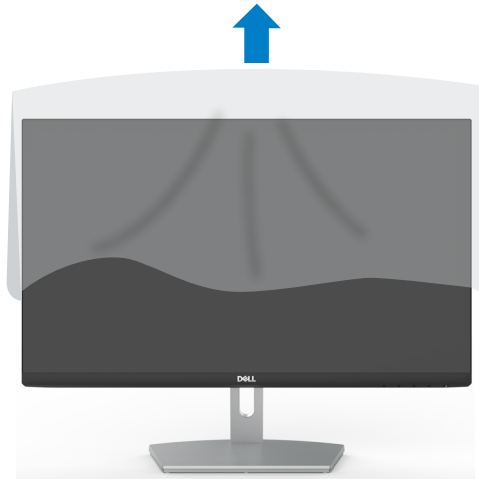


⚠ VIGYÁZAT: Az állványt szilárdan tartsa a monitor felemelése közben, nehogy véletlenül megsérüljön.

7. Fogja meg az állvány rúdját és óvatosan emelje fel a monitort, majd helyezze egy sima felületre.



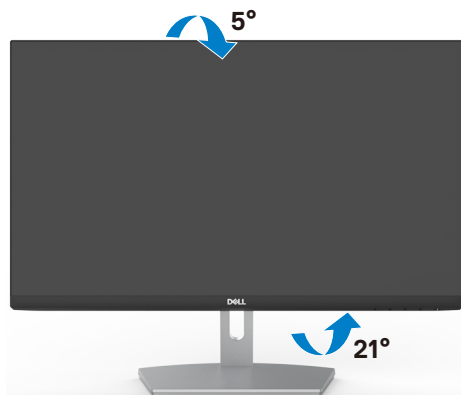
8. Emelje le a védőburkolatot a monitorról.



A döntés használata

MEGJEGYZÉS: Az alábbi utasítások kizárólag a monitorhoz mellékelt állványra vonatkoznak. Amennyiben más forrásból származó állvány csatlakoztatására készül, tekintse meg az állványhoz mellékelt beüzemelési dokumentációt.

Ha a talp a monitorhoz van erősítve, azt a lehető legkényelmesebb megtekintési szögbe állíthatja.



MEGJEGYZÉS: Az állvány leválasztott állapotban van, amikor a monitor elhagyja a gyárat.



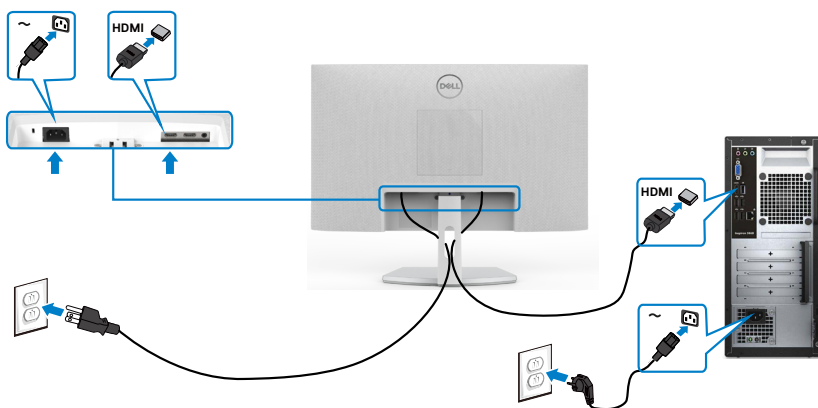
A monitor csatlakoztatása

⚠ FIGYELEM: Mielőtt bármilyen eljáráshoz hozzáférne ebben a szakaszban, olvassa el a **Biztonsági utasítások** tartalmát.

A monitor csatlakoztatása a számítógéphez:

1. Kapcsolja ki a számítógépet.
2. Csatlakoztassa a HDMI-kábelt a monitor és a számítógép közé.
3. Kapcsolja be a monitort.
4. Válassza ki a megfelelő bemeneti forrást a monitor OSD-menüjében és kapcsolja be a számítógépet.

A HDMI-kábel csatlakoztatása



A kábelek rendezése



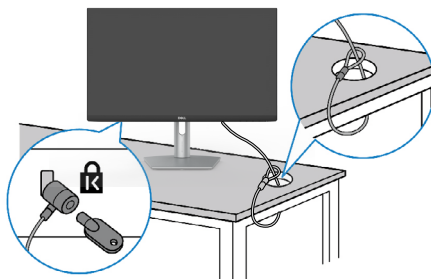
Miután elvégezte a szükséges kábelek csatlakoztatását a monitorhoz és a számítógéphez, (lásd A monitor csatlakoztatásaa kábelek rögzítéséhez), rendezze el a kábeleket az [ábrán látható módon](#).

A monitor rögzítése Kensington-féle biztonsági zárral (opcionális)

A biztonsági zárat fogadó horony a monitor alján helyezkedik el. (Lásd: [Biztonsági zárat fogadó horony](#))

A Kensington-féle biztonsági zár (külön kapható) használatával kapcsolatos bővebb információkért tekintse meg a zárhoz mellékelt dokumentációt.

Rögzítse a monitort egy asztalhoz a Kensington-féle biztonsági zárral.



MEGJEGYZÉS: A kép csupán tájékoztató jellegű. A zár megjelenése eltérhet.



A monitorállvány eltávolítása

△ VIGYÁZAT: Ahhoz, hogy megelőzze a kijelző karcosodását az állvány eltávolítása során, győződjön meg arról, hogy a monitort puha, tiszta felületre helyezte.

✎ MEGJEGYZÉS: Az alábbi utasítások kizárólag a monitorhoz mellékelt állványra vonatkoznak. Amennyiben más forrásból származó állvány csatlakoztatására készül, tekintse meg az állványhoz mellékelt beüzemelési dokumentációt.

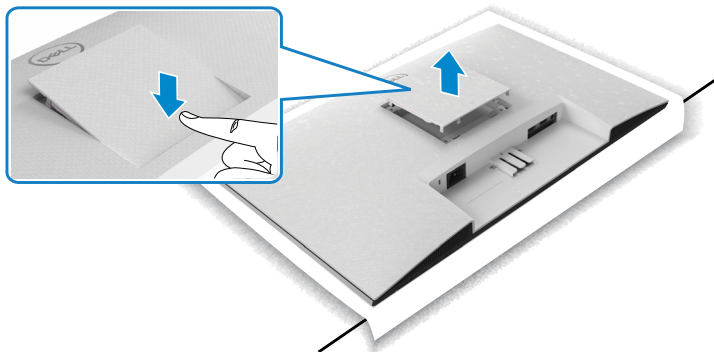
Az állvány eltávolításához:

1. Helyezzen egy lapos párnát vagy szivacsdarabot az asztal szélé közelébe, majd helyezze rá a monitort kijelzővel lefelé.
2. Nyomja le az állványt a kioldóretesz eléréséhez.
3. Egy hosszú csavarhúzó segítségével nyomja meg a kioldógombot.
4. A kioldógomb lenyomva tartása mellett húzza le az állványszerelvényt a monitorról.

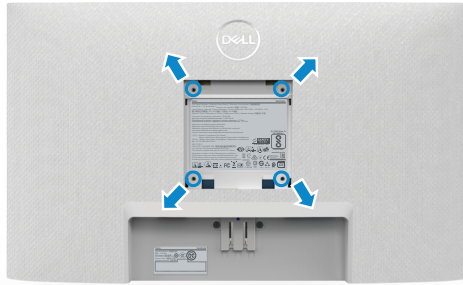


A VESA-burkolat eltávolításához:

Nyomja le a VESA-burkolat hátulján lévő kiemelkedést, hogy szabaddá tegye a megjelenítő hátulján.



Falra szerelés (opcionális)



MEGJEGYZÉS: M4 x 10 mm-es csavarokat használjon a monitor és a falikonzol-készlet összeszereléséhez.

Olvassa el a VESA-kompatibilis fali szerelőkészlethez mellékelt dokumentációt.


1. Helyezzen egy lapos párnát vagy szivacsdarabot az asztal szélé közelébe, majd helyezze rá a monitort kijelzővel lefelé.
2. Távolítsa el a talpat.
3. Távolítsa el a hátlapot rögzítő négy csavart egy Phillips-csavarhúzó segítségével.
4. Szerelje fel a szerelőkonzolt a konzolkészletből a monitorra.
5. Kövesse a fali rögzítőkészlethez kapott utasításokat és szerelje a monitort a falra.

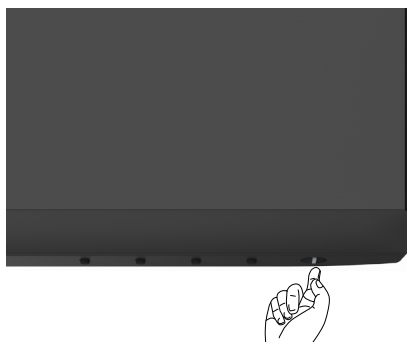
MEGJEGYZÉS: Kizárólag UL-, CSA- vagy GS-minősítéssel rendelkező fali konzollal használható, amelynek minimális teherbíró kapacitása 13,2 kg (S2421HN/S2421NX)/17,2 kg (S2721HN/S2721NX).



A monitor üzemeltetése

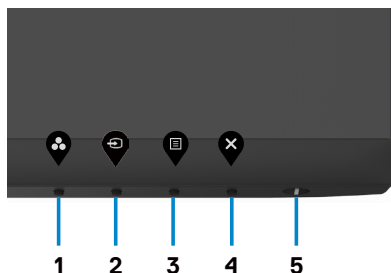
Kapcsolja be a monitort

Nyomja meg a  gombot a monitor bekapcsolásához.








Az előlap kezelőszerveinek használata

Használja a monitor alsó peremén lévő vezérlőgombokat a megjelenített kép jellemzőinek beállításához. A kezelőszervek használata során megjelenik a képernyőn megjelenő (OSD-) menü számértékekkel együtt.



Az alábbi táblázat az előlapon lévő kezelőszervek leírását tartalmazza:

Előlapon lévő gomb	Leírás
<p>1</p>  <p>Gyorsbillentyű: Preset Modes (Előre beállított módok)</p>	<p>Ezt a gombot az előre beállított színmódok listájáról történő választáshoz használhatja.</p>
<p>2</p>  <p>Gyorsbillentyű: Input Source (Bemeneti jelforrás)</p>	<p>Ezt a gombot a bemeneti jelforrások listájáról történő választáshoz használhatja.</p>
<p>3</p>  <p>Menu (Menü)</p>	<p>Ezzel a menügombbal elindíthatja az OSD-menüt és kiválaszthatja azt.</p> <p>Lásd: A menürendszer elérése.</p>
<p>4</p>  <p>Exit (Kilépés)</p>	<p>Ezzel a gombbal léphet vissza a főmenüre, illetve használhatja arra, hogy kilépjen az OSD-főmenüből.</p>
<p>5</p>  <p>főkapcsoló gombját (működésjelző lámpával)</p>	<p>A monitor be-, illetve kikapcsolásához.</p> <p>A folyamatos fehér színű fény azt jelzi, hogy a monitor be van kapcsolva és rendszeresen működik. A fehéren villogó fény azt jelzi, hogy a monitor készenléti üzemmódban van.</p>

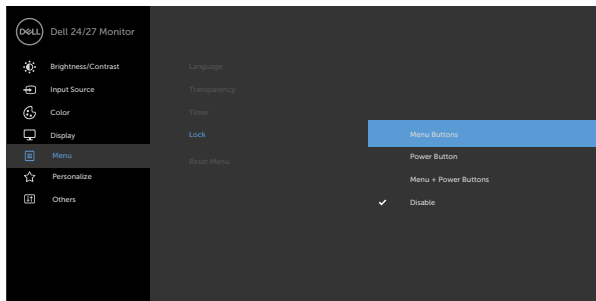


Az OSD lezárása funkció használata

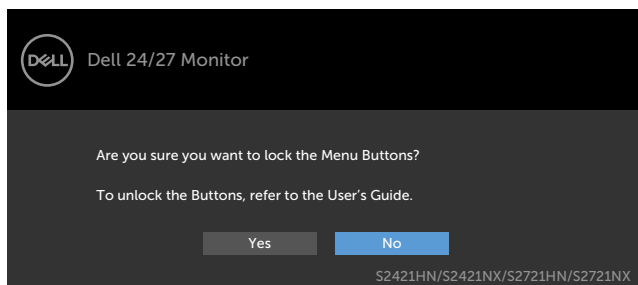
Lezárhatja az előlapon lévő kezelőszerveket, hogy megakadályozza az OSD-menü és/vagy a főkapcsoló gomb elérését.


Használja a Lock (Lezárás) menüt a gomb(ok) lezárásához.

1. Válasszon egyet a következő lehetőségek közül.

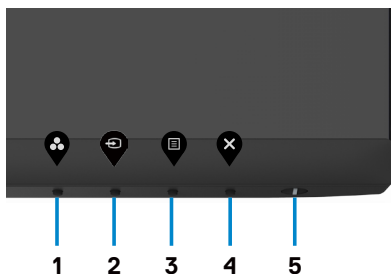


2. A következő üzenet jelenik meg.

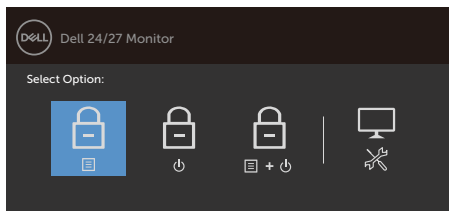


3. Válassza a **Yes (Igen)** lehetőséget a gombok lezárásához. Amint zárolta, bármely kezelőszerv megnyomására a zárolás ikon jelenik meg. 

Használja az előlapon lévő kezelőszerveket a gomb(ok) lezárásához.



1. Nyomja meg és tartsa lenyomva az **4-ös gombot** négy másodpercig, amire megjelenik egy menü a képernyőn.



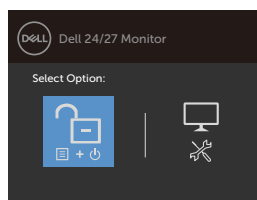
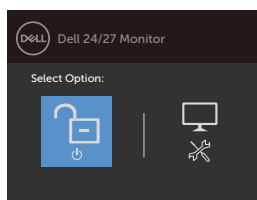
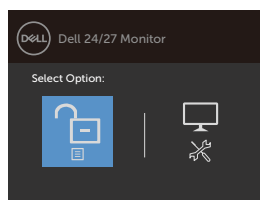
2. Válasszon az alábbi lehetőségek közül:

Lehetőségek	Leírás
1  Menu Button Lock (Menügombok zárolása)	Ezt az opciót válassza az OSD-menüfunkció zárolásához.
2  Power Button lock (Főkapcsoló gomb zárolása)	Ezt a lehetőséget használja a főkapcsoló gomb zárolásához. Ezzel megakadályozza a monitor kikapcsolását a főkapcsoló gomb használatával.
3  Menu and Power Button Lock (Menü- és főkapcsoló gomb zárolása)	Ezt a lehetőséget használja az OSD-menü és a főkapcsoló gomb zárolásához, nehogy kikapcsolják a monitort.
4  Built-in Diagnostics (Beépített diagnosztika)	Ezzel a lehetőséggel futtathatja a beépített diagnosztikát. Lásd: Beépített diagnosztika .



A gomb(ok) zárolásának feloldásához.

Nyomja meg és tartsa lenyomva az **4-ös gombot** négy másodpercig, amire megjelenik egy menü a képernyőn. Az alábbi táblázat a előlapon lévő kezelőszervek kioldásának leírását tartalmazza.



Lehetőségek

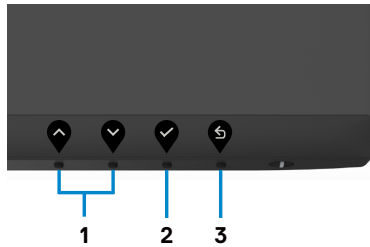
Leírás

- | | | |
|---|---|--|
| 1 | 
Menu Button Unlock
(Menügomb kioldása) | Ezt az opciót válassza az OSD-menüfunkció kioldásához. |
| 2 | 
Power Button unlock
(Főkapcsoló gomb kioldása) | Ezt a lehetőséget használja a főkapcsoló gomb kioldásához a monitor kikapcsolása érdekében. |
| 3 | 
Menu and Power Buttons
unlock (Menü- és főkapcsoló
gomb kioldása) | Ezt a lehetőséget használja az OSD-menü és a főkapcsoló gomb kioldásához, a monitor kikapcsolásának lehetővé tételére érdekében. |
| 4 | 
Built-in Diagnostics
(Beépített diagnosztika) | Ezzel a lehetőséggel futtathatja a beépített diagnosztikát. Lásd: Beépített diagnosztika . |



Előlapon lévő gomb

Használja a monitor előlapján lévő gombokat a képheállítások elvégzéséhez.



Előlapon lévő gomb	Leírás
1  Fel  Le	Nyomja meg a fel (növelés) és le (csökkentés) gombokat az OSD-menü elemeinek állításához.
2  OK	Használja az OK gombot a kiválasztott elem megerősítéséhez.
3  Vissza	Használja a Vissza gombot az előző menübe történő visszalépéshez.

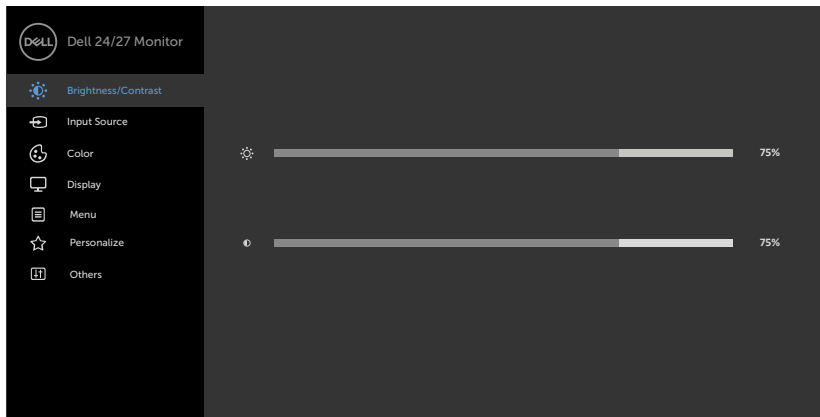


A képernyőn megjelenő (OSD) menü használata

A menürendszer elérése

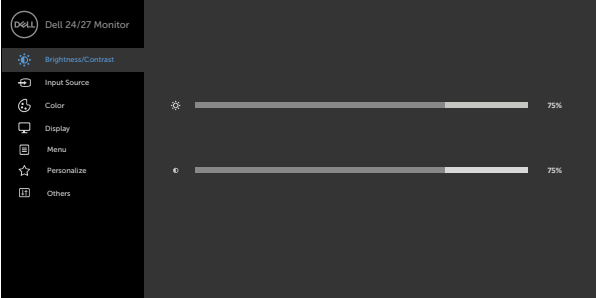




MEGJEGYZÉS: Bármilyen, az OSD-menüben végzett módosítás automatikusan mentésre kerül, amikor másik OSD-menübe lép, kilép az OSD-menüből, illetve amikor az OSD-menü automatikusan bezáródik.

1. Nyomja meg a  gombot az OSD indításához és a főmenü megjelenítéséhez.



2. Nyomja meg a  és  gombot a beállítási lehetőségek közötti lépkedéshez. Ahogy az ikonok között lépked, a lehetőség neve kiemelésre kerül.
3. Nyomja meg a  vagy  vagy  gombot egyszer, hogy aktiválja a kiemelt lehetőséget.
4. Nyomja meg a  és  gombot a kívánt paraméter kiválasztásához.
5. Nyomja meg a  gombot, hogy a menüsávba lépjen, majd használja a  vagy  gombokat a menüben lévő jelzések szerint a módosítások elvégzéséhez.
6. Jelölje ki a  elemet az előző menübe történő visszalépéshez, vagy nyomja meg a  gombot, hogy elfogadja és visszatérjen az előző menühöz.



Ikon	Menü és almenük	Leírás
	Brightness/Contrast (Fényerő/Kontraszt)	Ezzel a menüvel aktiválhatja a Brightness/Contrast (Fényerő/Kontraszt) beállítást.
		
		
	Brightness (Fényerő)	A Brightness (Fényerő) a háttérvilágítás fényerőségét állítja be (A minimális érték a 0, a maximális érték a 100).
		Nyomja meg a  gombot fényerő növeléséhez.
		Nyomja meg a  gombot a fényerő csökkentéséhez.
	Contrast (Kontraszt)	Először állítsa be a Brightness (Fényerő) értékét, majd csak akkor módosítsa a Contrast (Kontraszt) értékét, ha további beállítás szükséges.
		Nyomja meg a  gombot a kontraszt növeléséhez, vagy nyomja meg a  gombot a kontraszt csökkentéséhez (0 és 100 között).
		A kontraszt funkció a sötét és a világos közötti eltérés fokát állítja be a monitoron.



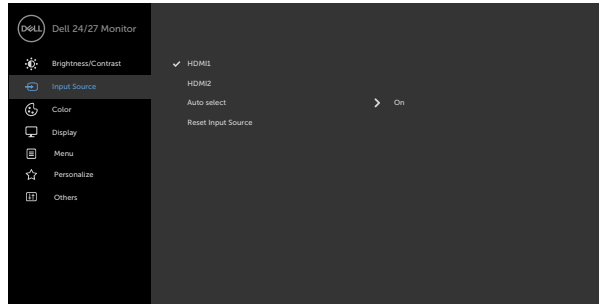
Ikon Menü és almenük

Leírás




Input Source (Bemeneti jelforrás)

Használja az **Input Source (Bemeneti jelforrás)** menüt a monitorhoz csatlakoztatott videojelek közül történő választáshoz.




HDMI 1

Válassza a **HDMI1**-bemenetet, ha a HDMI1-aljzatot használja.


Nyomja meg a  gombot a HDMI bemeneti forrás kiválasztásához.

HDMI 2

Válassza a **HDMI2**-bemenetet, ha a HDMI2-aljzatot használja.

Nyomja meg a  gombot a HDMI bemeneti forrás kiválasztásához.

Auto Select (Automatikus kiválasztás)

Használja a  gombot az **Auto Select (Automata kiválasztás)** kiválasztására, amire a monitor megkeresi az elérhető bemeneti jelforrásokat.

Reset Input Source (Bemeneti forrás alaphelyzetbe állítás)

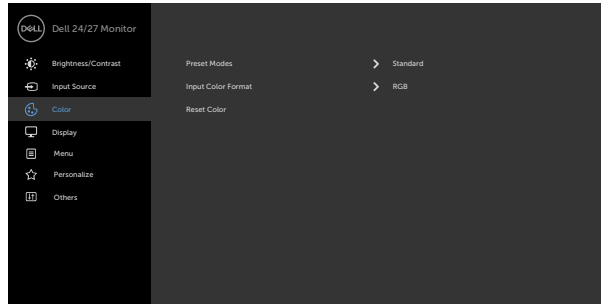
Lehetővé teszi a monitor **Input Source (Bemeneti jelforrás)** beállításainak visszaállítását gyári értékre.





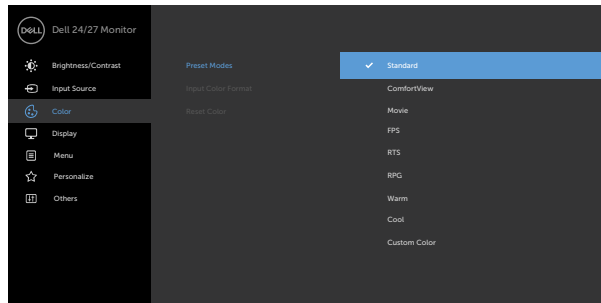
Color (Szín)

Használja a **Color (Szín)** menüt a színmód beállításához.





Preset Modes (Előre beállított módok)

Ha **Preset Modes (Előre beállított módokat)** választ, a következő lehetőségek állnak rendelkezésre: **Standard (Normál)**, **ComfortView**, **Movie (Film)**, **FPS**, **RTS**, **RPG**, **Warm (Meleg)**, **Cool (Hideg)**, vagy **Custom color (Egyedi szín)**.

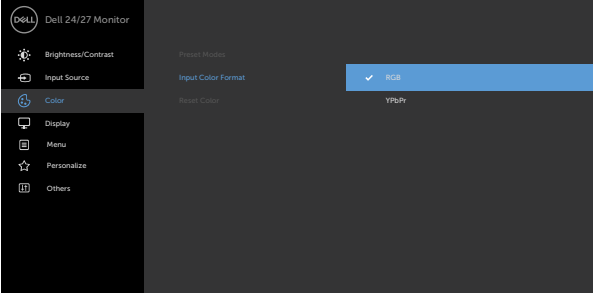






- **Standard (Normál):** Alapértelmezett színbeállítások. Ez az alapértelmezett beállítási mód.
- **ComfortView:** Csökkenti a képernyő által kibocsátott kékfény szintjét, hogy a megtekintés kevésbé legyen megterhelő a szemének.






Ikon	Menü és almenük	Leírás
		<p>FIGYELEM: A monitor kékfény-kibocsátásának esetleges hosszú távú hatásai károsak lehetnek a szemre, digitális szemmegerőltetést, szemfáradást és egyéb szemsérülést okozva. A monitor hosszú ideig tartó használata a testben is fájdalmat okozhat, például a nyakban, karban, háton és vállon. A további információkért lásd: Ergonómia.</p> <ul style="list-style-type: none">• Movie (Film): A filmnézéshez ideális beállításokat tölti be.• FPS: Az FPS (First-Person Shooter - Lövöldözős) játékhoz megfelelő színbeállításokat tölti be.• RTS: Az RTS (Real-time Strategy - Valós idejű stratégiai) játékhoz megfelelő színbeállításokat tölti be.• RPG: Az RPG (Role-Playing Game - Szerepjáték) játékhoz megfelelő színbeállításokat tölti be.• Warm (Meleg): Növeli a színhőmérsékletet. A piros/sárga árnyalat miatt a képernyő melegebbnek tűnik.• Cool (Hideg): Csökkenti a színhőmérsékletet. A kék árnyalat miatt a képernyő hidegebbnek tűnik.• Custom Color (Egyedi szín): lehetővé teszi a színbeállítások kézi módosítását. Nyomja meg a  és  gombot a három alapszín vörös, zöld, és a kék értékének beállításához és saját, előre beállított színmód létrehozásához.



Ikon	Menü és almenük	Leírás
	Input Color Format (Bemeneti színinformátum)	<p>Lehetővé teszi az videobemenet mód beállítását a következőkre:</p> <ul style="list-style-type: none"> ♦ RGB: Ezt a lehetőséget akkor válassza, ha a monitor HDMI-kábel segítségével csatlakozik a számítógéphez (vagy DVD-lejátszóhoz). ♦ YPbPr: Ezt a lehetőséget akkor válassza, ha DVD-lejátszója csak YPbPr-kimenet használatát támogatja.
		
	Hue (Színezet)	<p>Használja a  vagy  gombot a színezet beállítására 0 és 100 között.</p> <p>MEGJEGYZÉS: A színezet beállítása csak Movie (Film) és FPS, RTS, RPG játék módban érhető el.</p>
	Saturation (Színtelítettség)	<p>Használja a  vagy  gombot a színtelítettség beállítására 0 és 100 között.</p> <p>MEGJEGYZÉS: a színtelítettség beállítása csak Movie (Film) és FPS, RTS, RPG módban érhető el.</p>
	Reset Color (Szín visszaállítása)	<p>Lehetővé teszi a monitor színbeállításainak visszaállítását gyári értékre.</p>



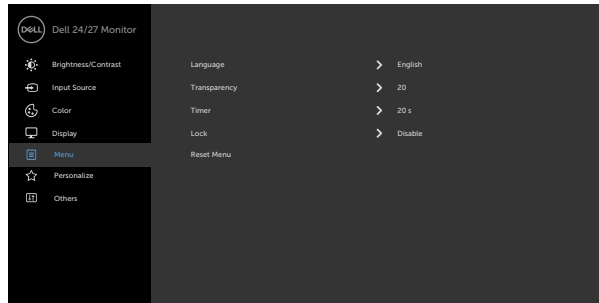
Ikon	Menü és almenük	Leírás
	Display (Megjelenítés)	Használja a Display (Megjelenítés) menüt a kép beállításához.
		
		
Aspect Ratio (Képméretarány)	Válassza ki a képméretarányt a következők közül: 16:9 (wide) (16:9 (széles)), 4:3 és 5:4 .	
Sharpness (Élesség)	A képet élesebbre vagy lágyabbnak látszóra állítja. Használja a  vagy  gombot az élesség beállítására '0 és '100' között.	
Response Time (Válaszidő)	Lehetővé teszi a Response Time (Válaszidő) beállítását Normal (Normál) , Fast (Gyors) vagy Extreme (Extrém) értékre.	
Reset Display (Kijelző alaphelyzetbe állítása)	Visszaállítja a kijelző beállításait gyári alapértékekre.	





Menu (Menü)

Válassza ezt a lehetőséget az OSD beállításainak elvégzéséhez, úgymint az OSD nyelve, a menü képernyőn történő megjelenítésének ideje stb.



Language (Nyelv)



Beállítja az OSD megjelenítési nyelvét nyolc nyelv egyikére. (angol, spanyol, francia, német, brazilai portugál, orosz, egyszerűsített kínai, vagy japán).

Transparency (Átlátszóság)

Válassza ezt a lehetőséget a menü átlátszóságának módosításához  és  megnyomásával (min. 0 / max. 100).

Timer (Időzítő)

OSD Hold Time (OSD-menü tartásideje): Beállítja, hogy az OSD-menü az utoljára használt gomb után mennyi ideig legyen látható.

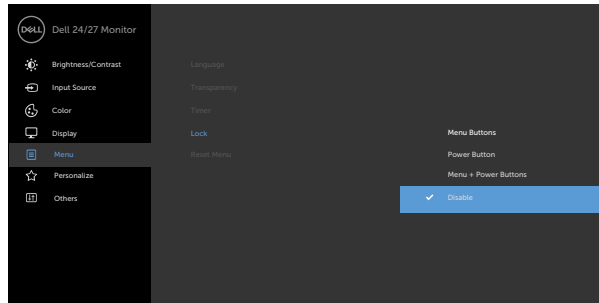
Használja a  és  gombokat a csúszka 1 másodperces időközönkénti léptetéséhez 5 és 60 másodperc között.



Ikon **Menü és
almenük**
Lock (Zár)

Leírás

Szabályozza a felhasználó hozzáférését a beállításokhoz.
A gombok le vannak zárva.



- **Menu Buttons (Menügombok):** az OSD-n keresztül a menügombok zárolásához.
- **Power Button (Főkapcsoló):** az OSD-n keresztül a főkapcsoló gomb zárolásához.
- **Menu + Power Buttons (Menü + Főkapcsoló gomb):** az OSD-n keresztül az összes menügomb és a főkapcsoló gomb zárolásához.
- **Disable (Letiltás):** Nyomja meg és tartsa lenyomva a főkapcsoló melletti  gombot négy másodpercig a gombok kioldásához.

**Reset Menu
(Menü
alaphelyzet)**

A menübeállítások visszaállítása a gyári alapértékekre.

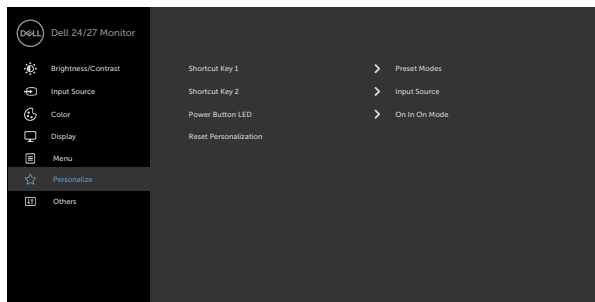


Ikon Menü és almenük

Leírás



Personalize (Testreszabás)



Shortcut Key 1 (1. gyorsgomb)

Válasszon a következők közül: **Preset Modes (Előre beállított módok)**, **Brightness/Contrast (Fényerő/Kontraszt)**, **Input Source (Bemeneti jelforrás)** vagy **Aspect Ratio (Képarány)** az 1. gyorsgomb számára.

Shortcut Key 2 (2. gyorsgomb)

Válasszon a következők közül: **Preset Modes (Előre beállított módok)**, **Brightness/Contrast (Fényerő/Kontraszt)**, **Input Source (Bemeneti jelforrás)** vagy **Aspect Ratio (Képarány)** a 2. gyorsgomb számára.

Power Button LED (Működésjelző LED)

Lehetővé teszi a működésjelző fény állapotának beállítását energiatakarékosság érdekében.

Reset Personalization (Testreszabás alaphelyzet)

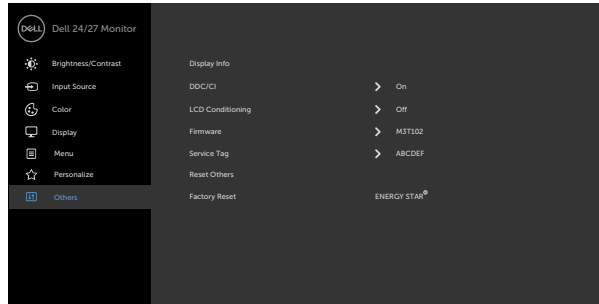
Visszaállítja a gyorsbillentyűket a gyári alapbeállításokra.





Others (Egyebek)

Az OSD-beállítások, például a **DDC/CI**, az **LCD conditioning (LCD kondicionálás)** stb. módosítását teszi lehetővé.



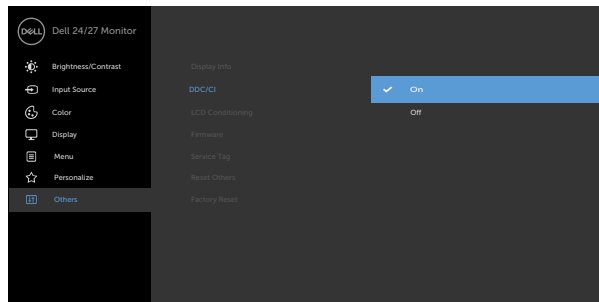
Display Info (Infó megjelenítése) Megjeleníti a monitorral kapcsolatos aktuális beállításokat.

DDC/CI

A **DDC/CI** (Display Data Channel/Command Interface) (Kijelző adatcsatorna parancs interfész) lehetővé teszi a monitor paramétereinek beállítását a számítógép szoftverén keresztül.

Válassza az **Off (Ki)** lehetőséget a funkció kikapcsolásához.

Engedélyezze a szolgáltatást a legjobb felhasználói élmény és a monitor optimális teljesítménye érdekében.



Ikon	Menü és almenük	Leírás
	LCD Conditioning (LCD kondicionálás)	<p>A képállandósulás enyhe formáit segít kiküszöbölni. A képállandósulás mértékétől függően, előfordulhat, hogy a program futtatásához több idő szükséges. Jelölje ki az On (Be) elemet a folyamat indításához.</p> 
	Firmware	Megjeleníti a monitor firmware verzióját.
Service Tag (Szervizcímke)	<p>Megjeleníti a szervizcímjét. A szervizcímke egyedi alfanumerikus azonosító, amely lehetővé teszi a Dell számára a termék műszaki adatainak azonosítását és a jótállási információk elérését.</p> <p>MEGJEGYZÉS: A szervizcímke a burkolat hátulján is megtalálható.</p>	
Reset Others (Egyebek visszaállítása)	Visszaállítja az egyéb beállításokat, mint például a DDC/CI a gyári alapbeállításokra.	

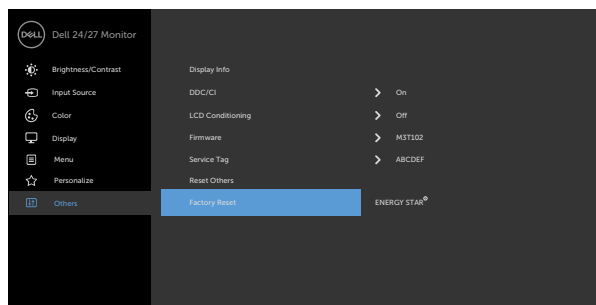


Ikon Menü és almenük

Leírás

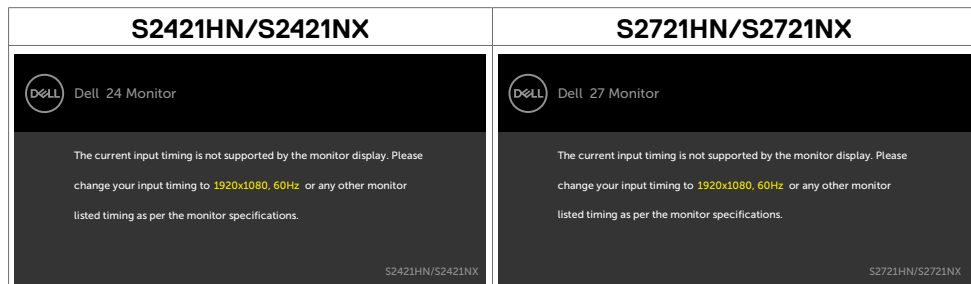
Factory Reset (Gyári visszaállítás)

Visszaállítja az összes előre beállított értéket gyár alapértelmezett beállításra. Ezek az ENERGY STAR® tesztek beállításai is.



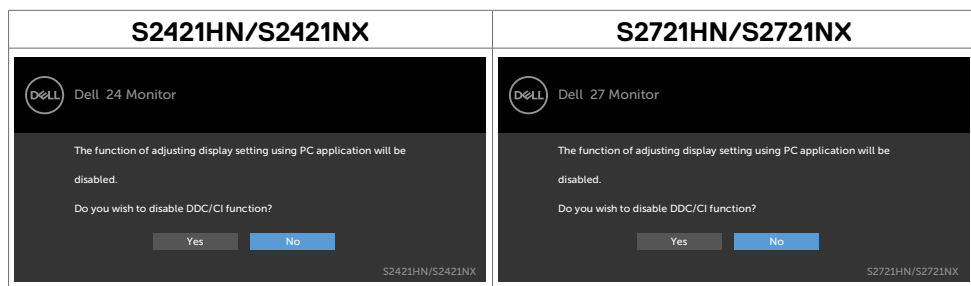
OSD figyelmeztető üzenetek

Ha a monitor nem támogat egy adott felbontást, a következő üzenet jelenik meg:

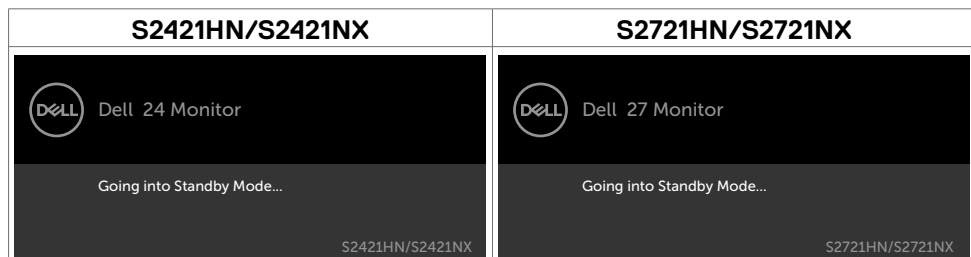


Ez azt jelenti, hogy a monitor nem tud szinkronizálódni a számítógép felől fogadott jellel. Lásd a [Felbontás műszaki adatai](#) című részt a monitor által címezhető vízszintes és függőleges frekvencia-tartományokat illetően. Az ajánlott üzemmód a 1920 x 1080 képpont.

Az alábbi üzenetet fogja látni, mielőtt letiltásra kerülne a DDC/CI funkció.



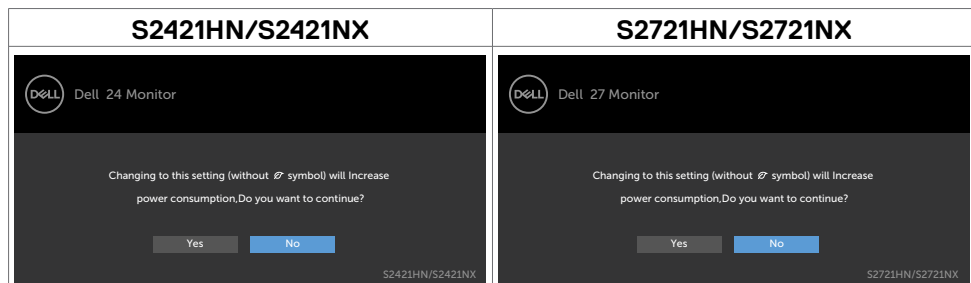
Amikor a monitor belép **Készenléti** módba, a következő üzenet jelenik meg:



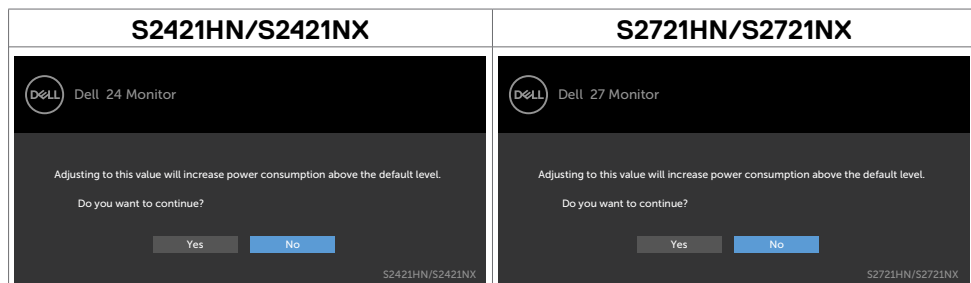
Aktiválja a számítógépet és a monitort az [OSD](#) eléréséhez.



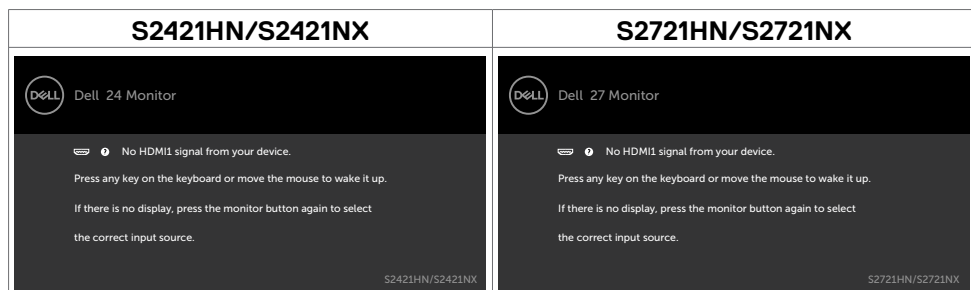
Ha az OSD Personalize (Testreszabás) funkciójának **On in Standby Mode (Készenléti módban bekapcsolva)** elemeit választja, a következő üzenet jelenik meg:



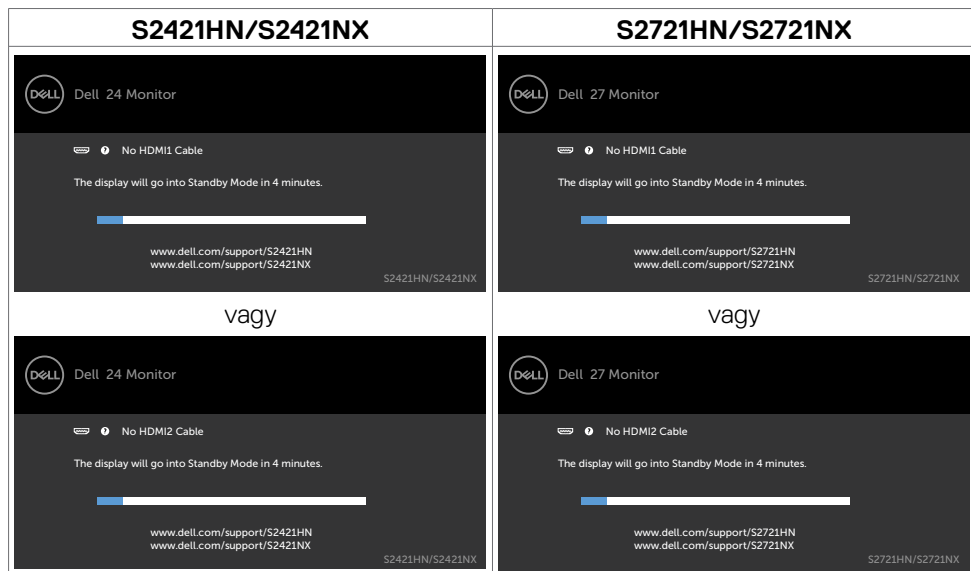
Ha a Fényerő értékét az alapértelmezett, azaz 75% fölé állítja, a következő üzenet jelenik meg.



Ha a főkapcsoló gombon kívül bármelyik gombot megnyomják, az alábbi üzenetek fognak megjelenni a kiválasztott bemenettől függően.



Ha a HDMI1 vagy HDMI2 bemenetet választják és a hozzá tartozó kábel nem csatlakozik, az alábbi lebegő párbeszédpanel fog megjelenni.



Lásd a [Hibaelhárítás](#) című részt a további részletekért.



A maximális felbontás beállítása

A monitor maximális felbontásának beállításához:

Windows 7, Windows 8 vagy Windows 8.1 alatt:

1. Windows 8 és Windows 8.1 rendszerek esetében válassza az Asztal csempe elemet, hogy a klasszikus asztal-elrendezésre váltson. Windows Vista és Windows 7 esetén hagyja ki ezt a lépést.
2. Jobb gombbal kattintson az asztalra, majd kattintson a **Screen Resolution (Képernyő-felbontás)** elemre.
3. Kattintson a **Screen Resolution (Képernyő-felbontás)** lenyíló listára, és válassza ki a **1920 x 1080** felbontást.
4. Kattintson az **OK** gombra.

Windows 10 alatt:

1. Jobb egérgombbal kattintson az asztalra, majd kattintson a **Display settings (Megjelenítés beállításai)** elemre.
2. Kattintson az **Advanced display settings (Speciális megjelenítési beállítások)** lehetőségre.
3. Kattintson a **Resolution (Felbontás)** lenyíló listára, és válassza ki a **1920 x 1080** felbontást.
4. Kattintson az **Apply (Alkalmaz)** gombra.

Ha nem látható a **1920 x 1080** érték mint választható lehetőség, elképzelhető, hogy frissítésre szorul a grafikai illesztőprogram. Számítógéptől függően végezze el az alábbiak eljárások egyikét:

Amennyiben Dell asztali vagy hordozható számítógéppel rendelkezik:

- Lépjen a <https://www.dell.com/support> oldalra, adja meg szervizcímke-számát, majd töltsse le a legújabb illesztőprogramot a videokártyája számára.

Amennyiben nem Dell számítógéppel rendelkezik (laptop vagy asztali):

- Lépjen számítógépe gyártójának támogatási weboldalára és töltsse le a legújabb videokártya-illesztőprogramokat.
- Lépjen videokártyája gyártójának weboldalára és töltsse le a legújabb videokártya-illesztőprogramokat.



Hibaelhárítás

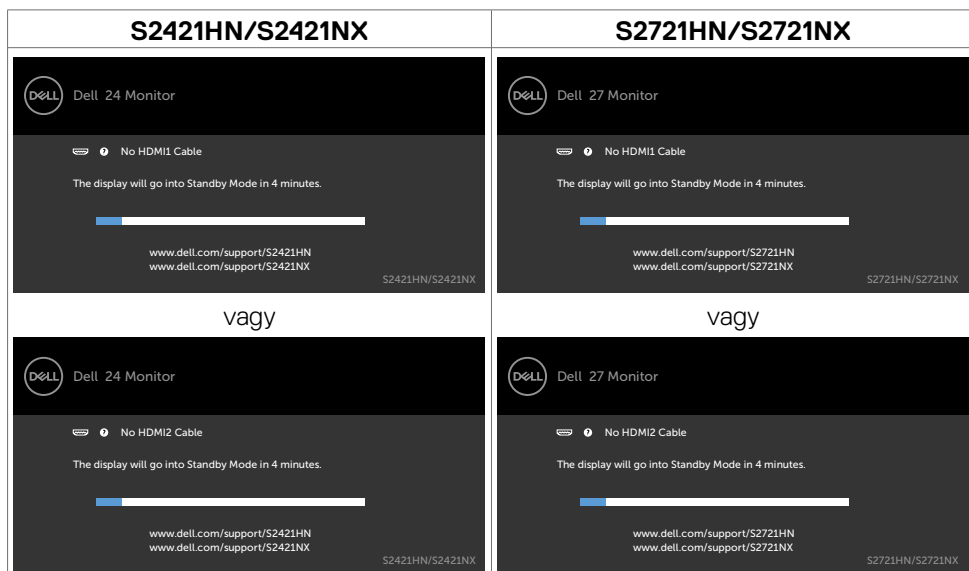
FIGYELEM: Mielőtt bármilyen eljáráshoz hozzákezdené ebben a szakaszban, olvassa el a **Biztonsági utasítások** tartalmát.

Önteszt

A monitor önteszt lehetőséggel rendelkezik, ami lehetővé teszi a monitor megfelelő működésének ellenőrzését. Ha a monitor és a számítógép helyesen csatlakozik, de a monitor képernyője sötét marad, futtassa le a monitor öntesztet az alábbi lépések végrehajtásával:

1. Kapcsolja ki a számítógépet és a monitort.
2. Húzza ki a videokábelt a számítógép hátuljából. Az önteszt megfelelő működése érdekében húzza ki az összes videokábelt a számítógép hátuljából.
3. Kapcsolja be a monitort.

A következő lebegő párbeszédpanelnek kell megjelennie a képernyőn (egy fekete háttér előtt), ha a monitor nem észlel videojelet és helyesen működik. Önteszt módban a működésjelző LED fehér színű marad. Ezenkívül, a kiválasztott bemenettől függően, az alábbi párbeszédpanelek egyike fog folyamatosan végiggördülni a képernyőn.



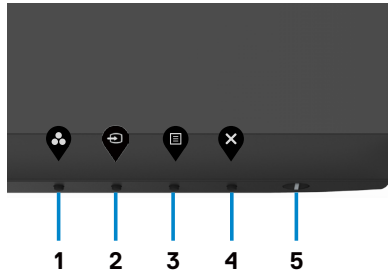
4. Ez az ablak a rendszer normál működése esetén is megjelenik ha a videokábel le van választva vagy sérült.
5. Kapcsolja ki a monitort és csatlakoztassa újra a videokábelt, majd kapcsolja be újra a számítógépet és a monitort.




Ha a monitor a kábelek újracsatlakoztatása után is sötét marad, ellenőrizze a videokártyát és a számítógépet, mert a monitor helyesen működik.

Beépített diagnosztika

A monitor beépített diagnosztikai eszközzel rendelkezik, amely segít annak megállapításában, hogy az esetleges képi rendellenességet a monitor okozza-e, vagy a számítógép, illetve videokártya.



A beépített diagnosztika futtatásához:

1. Ellenőrizze, hogy tiszta-e a képernyő (nincs porrészecske a képernyő felületén).
2. Nyomja meg és tartsa lenyomva az **4-ös gombot** négy másodpercig, amire megjelenik egy menü a képernyőn.
3. Jelölje ki a beépített diagnosztika  lehetőséget. Megjelenik egy szürke képernyő.
4. Gondosan vizsgálja meg a képernyőt rendellenességekért.
5. Nyomja meg újra az 1-es gombot az előlapon. A képernyő színe vörösre változik.
6. Vizsgálja meg a képernyőt rendellenességekért.
7. Ismétlje meg az 5. és 6. lépést a megjelenítő vizsgálatához, amikor az zöld, kék, fekete, fehér és szöveg megjelenítési módra vált.

A teszt kész, ha megjelenik a szöveg képernyő. A kilépéshez nyomja meg ismét az 1-es gombot.

Ha nem észlelhető rendellenesség a monitoron a beépített diagnosztikai eszköz használata után, a monitor megfelelően működik. Ellenőrizze a videokártyát és a számítógépet.



Általános problémák

Az alábbi táblázat általános tájékoztatást tartalmaz a gyakran előforduló problémákról és azok megoldására ad javaslatot.

Gyakori tünetek	Jelenség	Lehetséges megoldások
Nincs kép/ Működésjelző LED kikapcsolva	Nincs kép	<ul style="list-style-type: none">• Győződjön meg arról, hogy a monitort és a számítógépet összekötő videokábel megfelelően csatlakoztatva van és szorosan illeszkedik.• Ellenőrizze, hogy a hálózati aljzat megfelelően működik bármilyen egyéb elektromos berendezés csatlakoztatásával.• Győződjön meg arról, hogy a főkapcsoló gombot teljesen lenyomta.• Győződjön meg arról, hogy a helyes bemeneti forrást választotta az Input Source (Bemeneti forrás) menüben.
Nincs kép/ Működésjelző LED bekapcsolva	Nincs kép vagy fényerő	<ul style="list-style-type: none">• Állítsa magasabb értékre a fényerőt és a kontrasztot az OSD segítségével.• Végeztesse el a monitor öntesztjét.• Ellenőrizze, hogy a videokábel csatlakozójának érintkezői nincsenek meghajlítva vagy eltörve.• Futtassa a beépített diagnosztikai programot.• Győződjön meg arról, hogy a helyes bemeneti forrást választotta az Input Source (Bemeneti forrás) menüben.
Hiányzó képpontok	Az LCD-kijelző pontokat tartalmaz.	<ul style="list-style-type: none">• Kapcsolja ki, majd újra be a tápfeszültséget.• Az állandóan kikapcsolt képpont természetes jelenség, amely az LCD-gyártás sajátosságaiból eredően előfordulhat.• A Dell monitor minőségi és képpont szabályzatáról a Dell támogatási webhelyen találhat részletesebb információt: https://www.dell.com/support/monitors.



Gyakori tünetek	Jelenség	Lehetséges megoldások
Bekapcsolva maradt képpontok	Az LCD-kijelző fényes pontokat tartalmaz.	<ul style="list-style-type: none"> · Kapcsolja ki, majd újra be a tápfeszültséget. · Az állandóan kikapcsolt képpont természetes jelenség, amely az LCD-gyártás sajátosságaiból eredően előfordulhat. · A Dell monitor minőségi és képpont szabályzatáról a Dell támogatási webhelyen található részletesebb információt: https://www.dell.com/support/monitors.
Fényerőproblémák	A kép túl sötét, vagy túl világos	<ul style="list-style-type: none"> · Állítsa vissza a monitor gyári beállításait. · Állítsa magasabb értékre a fényerőt és a kontrasztot az OSD segítségével.
Biztonsággal kapcsolatos problémák	Füst vagy szikra látható jelei	<ul style="list-style-type: none"> · Ne hajtson végre semmiféle hibaelhárítást. · Azonnal lépjen kapcsolatba a Dellel.
Váltakozó problémák	A monitor hibásan be- és kikapcsol	<ul style="list-style-type: none"> · Győződjön meg arról, hogy a monitort és a számítógépet összekötő videokábel megfelelően csatlakoztatva van és szorosan illeszkedik. · Állítsa vissza a monitor gyári beállításait. · Végezze el az öntesztet, hogy megállapítsa, a váltakozó probléma önteszt módban is megjelenik-e.
Hiányzó szín	A képről hiányzik egy szín	<ul style="list-style-type: none"> · Végeztesse el a monitor öntesztjét. · Győződjön meg arról, hogy a monitort és a számítógépet összekötő videokábel megfelelően csatlakoztatva van és szorosan illeszkedik. · Ellenőrizze, hogy a videokábel csatlakozójának érintkezői nincsenek meghajlítva vagy eltörve.



Gyakori tünetek	Jelenség	Lehetséges megoldások
Hibás színek	A kép színe nem megfelelő	<ul style="list-style-type: none"> · Módosítsa a Color (Szín) OSD-menü Preset Modes (Előre beállított módok) elemének beállításait az Ön által használt alkalmazástól függően. · Állítson az R/G/B értéken az OSD Color (Szín) menüjének Custom Color (Egyedi szín) beállításai alatt. · Módosítsa az Input Color Format (Bemeneti színformátum) értékét PC RGB vagy YPbPr beállításra a Color (Szín) beállítások alatt az OSD-menüben. · Futtassa a beépített diagnosztikai programot.
Képrögzés amiatt, hogy hosszú ideig állókép maradt a monitoron	A statikus kép halvány árnyéka jelenik meg a képen	<ul style="list-style-type: none"> · Állítsa be, hogy a képernyő adott üresjárat idő után kikapcsoljon. Ezeket be lehet állítani a Windows Energiagazdálkodási, illetve a Mac Energiatakarékos beállításai alatt. · Más megoldásként használjon dinamikusan változó képernyővédőt.



Termékspecifikus problémák

Probléma	Jelenség	Lehetséges megoldások
A képernyőn lévő kép túl kicsi.	A kép a képernyő középpontjában van, de nem tölti ki a teljes aktív területet	<ul style="list-style-type: none">Ellenőrizze a Aspect Ratio (Képméretarány) beállítást az OSD Display (Megjelenítés) beállításai alatt.Állítsa vissza a monitor gyári beállításait.
A monitor beállításai nem végezhetőek el az előlapon lévő gombok segítségével	Az OSD-menü nem jelenik meg a képernyőn	<ul style="list-style-type: none">Kapcsolja ki a monitort, húzza ki a monitor tápkábelét, csatlakoztassa újra, majd kapcsolja be a monitort.
Nincs bemeneti jel a felhasználói kezelőszervek megnyomásakor	Nincs kép, a LED lámpa fehér színű	<ul style="list-style-type: none">Ellenőrizze a jelforrást. Győződjön meg arról, hogy a számítógép nincs készenléti módban az egér mozgatásával vagy bármely gomb megnyomásával a billentyűzeten.Ellenőrizze, hogy megfelelően csatlakozik-e a videokábel. Szükség esetén csatlakoztassa újra a kábelt.Állítsa alaphelyzetbe a számítógépet vagy videolejátszót.
A kép nem tölti ki a teljes képernyőt	A kép nem tudja kitölteni a képernyő magasságát vagy szélességét	<ul style="list-style-type: none">A DVD-ken található különféle videoformátumok (képarányok) miatt a monitor teljes képernyőn jelenítheti meg a képet.Futtassa a beépített diagnosztikai programot.



Függelék

FCC nyilatkozat (csak az USA-ban) és egyéb hatósági információ

Az FCC nyilatkozatokkal és egyéb hatósági információkkal kapcsolatosan lásd a hatósági megfelelés webhelyet a https://www.dell.com/regulatory_compliance.

A Dell elérhetőségei

Vásárlók az Egyesült Államokban hívják a 800-WWW-DELL (800-999-3355) telefonszámot.

 **MEGJEGYZÉS:** Ha nem rendelkezik működő internet-kapcsolattal, az elérhetőségi adatokat magtálálhatja a vásárlási bizonylaton, csomagolójegyen, számlán vagy a Dell termékkatalógusban.

A Dell több online és telefonos támogatási és szerviz lehetőséget kínál. Az elérhetőség területenként és termékenként változik, és előfordulhat, hogy egyes szolgáltatások az Ön területén nem elérhetők.

- Online műszaki segítségnyújtás — <https://www.dell.com/support/monitors>

EU termék-adatbázis energiafogyasztási címkék és terméktájékoztató lap számára

S2421HN: <https://eprel.ec.europa.eu/qr/349828>

S2421NX: <https://eprel.ec.europa.eu/qr/345963>

S2721HN: <https://eprel.ec.europa.eu/qr/349825>

S2721NX: <https://eprel.ec.europa.eu/qr/345966>

