




Dell S2721D/S2721DS monitor

Felhasználói útmutató

Típus: S2721D/S2721DS
Hatósági típusjelzés: S2721Db



-  **MEGJEGYZÉS: A MEGJEGYZÉS** olyan fontos információ, amely segíthet a számítógép funkcióinak jobb kihasználásában.
-  **VIGYÁZAT: VIGYÁZAT** jelzéssel azokra a helyzetekre hívjuk fel a figyelmet, ahol fennállhat a hardver károsodásának vagy az adatvesztésnek a veszélye, amennyiben nem követi megfelelően az útmutatást.
-  **FIGYELMEZTETÉS: FIGYELMEZTETÉS** jelzéssel azokat a helyzeteket jelezzük, amikor anyagi kár vagy személyi sérülés történhet, illetve életveszély léphet fel.

Copyright © 2020 Dell Inc. vagy a leányvállalatai. Minden jog fenntartva. A Dell, az EMC és bizonyos további védjegyek a Dell Inc. vagy a leányvállalatainak védjegyei. Az egyéb védjegyek a megfelelő tulajdonos tulajdonába tartoznak.

2020 - 12

Rev. A01

Tartalomjegyzék

Biztonsági útmutatás	6
A monitor ismertetése	7
A csomag tartalma	7
A termék jellemzői	9
Kezelőszervek	10
Előlnézet	10
Hátulnézet	11
Alulnézet	13
Felbontás	16
Támogatott videomódok	17
Előbeállított megjelenítési módok	17
Villamossági jellemzők	18
Fizikai jellemzők	19
Környezetvédelmi jellemzők	20
Az érintkezők kiosztása	21
Az LCD-monitorok minőségére és képpontjaira vonatkozó garanciák	23
Ergonómia	23
A képernyő kezelése és mozgatása	25
Karbantartási útmutatás	27
A monitor tisztítása	27
A monitor beüzemelése	28
Az állvány felszerelése S2721D	28
Az állvány felszerelése S2721DS	31
A monitor csatlakoztatása	34



A HDMI- és a tápkábel csatlakoztatása	34
A DisplayPort (DP-DP) kábel (opcionális) és a tápkábel csatlakoztatása	35
A kábelek elrendezése	36
A monitor bekapcsolása	36
A monitor védelme Kensington zárral (opcionális)	37
A monitor állványának leszerelése - S2721D.	38
A monitor állványának leszerelése - S2721DS	39
Falra szerelés VESA szabvány szerinti szerelvényvel (opcionális)	40
A monitor működtetése	41
A monitor bekapcsolása	41
Az előoldali kezelőszervek használata	41
Előoldali gomb	42
A képernyőn megjelenő menü használata	43
A menürendszer elérése.	43
A képernyőn megjelenő figyelmeztető üzenet.	55
A maximális felbontás beállítása.	58
A képernyő döntése, forgatása és emelése	59
Döntés	59
Elfordítás (csak a S2721DS esetében).	59
Függőleges emelés (csak a S2721DS esetében)	60
A kijelző elforgatása (csak a S2721DS esetében).	60
Elforgatás az óramutató járásával megegyező irányba	61
Elforgatás az óramutató járásával ellentétes irányba	61
A rendszer elforgatási beállításainak megváltoztatása	62
Hibaelhárítás	63
Önteszt.	63
Beépített diagnosztika	64
Gyakori problémák	65



A termékre jellemző problémák	69
A hangszórókkal kapcsolatos problémák	70
Függelék	71
FCC megjegyzések (csak USA) és egyéb szabályozói információk	71
Kapcsolatfelvétel a Dell-lel	71
EU-s termékadatbázis energiafogyasztási adatokkal és a termékek információs lapjával	71



Biztonsági útmutatás

△ VIGYÁZAT: A jelen dokumentációban szereplőktől eltérő vezérlések, beállítások vagy eljárások alkalmazása áramütéshez, áramütés veszélyéhez és mechanikai veszély kialakulásához vezethet.

- A monitort stabil felületre helyezze, és óvatosan mozgassa és kezelje. A képernyő törékeny, és leejtés vagy éles ütés hatására károsodhat.
- Győződjön meg arról, hogy a monitor működtethető a használat helyén elérhető elektromos hálózati feszültségről.
- Tartsa a monitort szobahőmérsékleten. A rendkívüli hideg vagy meleg károsíthatja a kijelző folyadékkristályait.
- Ne tegye ki a monitort erőteljes rezgésnek vagy ütésnek. Ne tegye a monitort például autó csomagtartójába.
- Ha hosszabb ideig nem használja a monitort, akkor húzza ki az elektromos csatlakozóaljzatból.
- Az áramütés elkerülése érdekében ne próbálja levenni a készülék burkolatát, illetve megérinteni a monitor belső alkatrészeit.



A monitor ismertetése

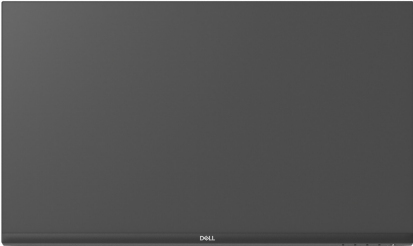


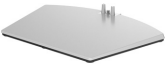

A csomag tartalma

A monitor dobozában az alábbi táblázatban szereplő tételek találhatóak. Ha bármelyik tétel hiányozna, vegye fel a kapcsolatot a Dell-lel. További információ:

[Kapcsolatfelvétel a Dell-lel.](#)

 **MEGJEGYZÉS:** Előfordulhat, hogy egyes tételek opcionálisak, és nem járnak az Ön által vásárolt monitorhoz. Előfordulhat, hogy egyes országokban bizonyos funkciók nem érhetők el.

 **MEGJEGYZÉS:** Ha egyéb forrásból származó állványt használ, akkor kövesse az állványhoz mellékelt szerelési útmutatást.

Kép a tételről	A tétel leírása
	Kijelző
<p>a </p> <p>b </p>	Az állvány karja: a. S2721D b. S2721DS
<p>a </p> <p>b </p>	Az állvány talpa: a. S2721D b. S2721DS



	<p>VESA™ csavartakaró (csak az S2721D esetében)</p>
	<p>Tápkábel (országfüggő)</p>
	<p>HDMI-kábel</p>
	<ul style="list-style-type: none"> • Gyorsbeállítási útmutató • Biztonsági, környezetvédelmi és szabályozói információk



A termék jellemzői

A **Dell S2721D/S2721DS** monitor aktív mátrixos, vékonyréteg-tranzisztoros (Thin-Film Transistor, TFT), folyadékkristályos (Liquid Crystal Display, LCD) kijelzővel és LED-es háttérvilágítással rendelkezik. A monitor jellemzői a következők:

- 68,47 cm (27 hüvelyk) átmérőjű látható terület.
2560 x 1440 (16:9) felbontás, valamint a kisebb felbontások teljes képernyős megjelenítésének támogatása.
- Az AMD FreeSync™ támogatása, 75 Hz-es frissítéssel, valamint **Extreme (Extrém)** módban 4 ms-os szürke-szürke válaszidővel*.
- Az sRGB színskála 99%-os lefedése.
- Digitális (DisplayPort és HDMI) csatlakozások.
- S2721D: Döntési lehetőség.
- S2721DS: Döntési, elfordítási, forgatási és magasságállítási lehetőség.
- Beépített kettős hangszóró.
- A leszerelhető állvány, valamint a Video Electronics Standards Association (VESA™) szabvány szerinti 100 mm-es rögzítőlyukak lehetővé teszik az igényeknek megfelelő rögzítést.
- „Plug and play” működés, ha a számítógép támogatja.
- Képernyőn megjelenő (On-Screen Display, OSD) beállítások, amelyekkel könnyű a konfigurálás és az optimális beállítások megadása.
- A be- és kikapcsoló gomb, valamint az OSD gomb zárolásának lehetősége.
- Aljzat biztonsági zárhoz.
- $\leq 0,3$ W fogyasztás készenléti módban.
- A villódzásmentes képernyőnek köszönhetően szemkímélő használat.

⚠ FIGYELMEZTETÉS: A monitor által kibocsájtott kék fény hosszabb távon szemkárosodást vagy szemfáradást okozhat, illetve a digitális szemfáradtságának nevezett tünetegyüttes kialakulását okozhatja. A ComfortView funkció célja a monitor által kibocsájtott kék fény mennyiségének csökkentése, elősegítve a szemkímélő használatot.

*A 4 ms-os szürke-szürke válaszidő **Extreme (Extrém)** módban érhető el. A segítségével mérsékelhető a mozgások miatti elmosódás és csökkenthető a megjelenítés válaszideje. Előfordulhat azonban, hogy ilyenkor kisebb, de észlelhető képhibák jelennek meg. Mivel minden rendszer felépítése eltérő, valamint a felhasználók igényei is változatosak, javasoljuk, hogy minden felhasználó próbáljon ki többféle módot is, és keresse meg a számára leginkább megfelelőt.



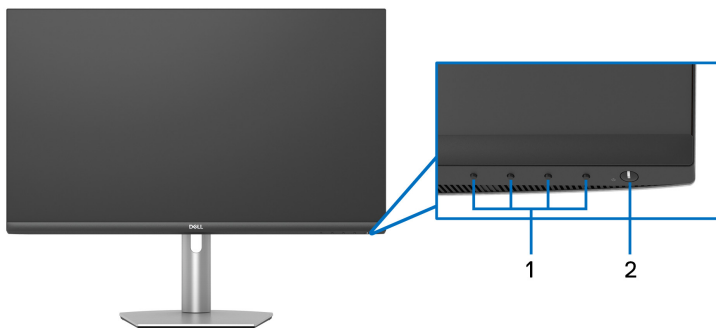
Kezelőszervek

Előnézet

S2721D



S2721DS

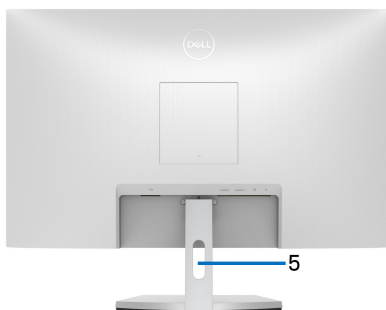
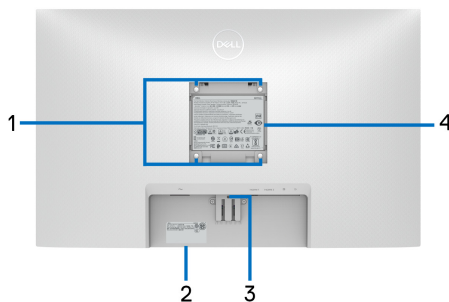


Sorszám	Leírás	Rendeltetés
1	Funkciógombok	További információ: A monitor működtetése .
2	Be- és kikapcsoló gomb (LED-es jelzőfényvel)	A monitor be- és kikapcsolására szolgál.



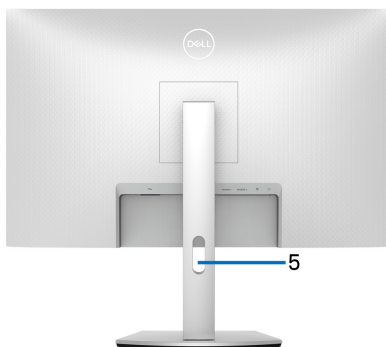
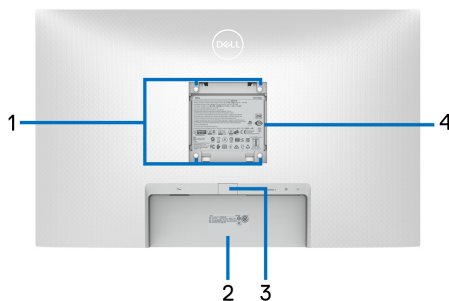
Hátulnézet

S2721D



Hátulnézet állvánnyal

S2721DS



Hátulnézet állvánnyal

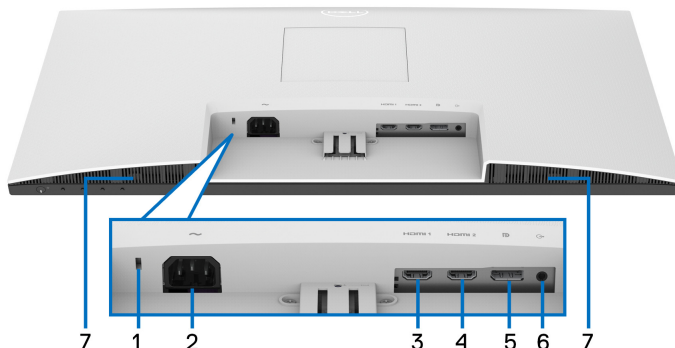
Sorszám	Leírás	Rendeltetés
1	VESA rögzítőlyukak (100 mm x 100 mm – a VESA fedlap alatt található)	A VESA szabvánnyal kompatibilis fali rögzítőkészlettel (100 mm x 100 mm) a monitor falra is szerelhető.



2	Vonalkód, sorozatszám és a szolgáltatási sorozatszám címkéje	Ha a Dell segítségét kell kérnie műszaki ügyekben, akkor ennek a címkének a tartalmára lesz szüksége. A szolgáltatási sorozatszám egy egyedi alfanumerikus azonosító, amely alapján a Dell technikusai be tudják azonosítani a monitor részegységeit, valamint le tudják kérdezni a garanciainformációkat.
3	Az állvány kioldó gombja	Az állvány leválasztása a monitorról.
4	Szabályozói címke	A szabályozói jóváhagyások listája található meg rajta.
5	Kábelelvezető nyílás	A kábelek a nyíláson átvezetve könnyebben elrendezhetők.

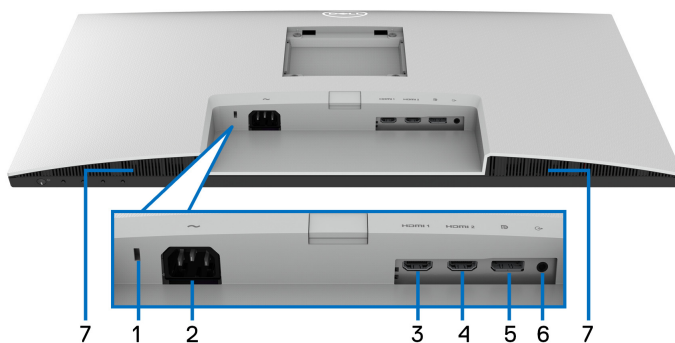


Alulnézet S2721D



Alulnézet állvány nélkül

S2721DS



Alulnézet állvány nélkül

Sorszám	Leírás	Rendeltetés
1	Aljzat biztonsági zárhoz	A monitor biztonsági zárral való rögzítését teszi lehetővé (a biztonsági zár nem része a csomagnak).
2	Tápcsatlakozó	A monitorhoz mellékelt tápkábel csatlakoztatására szolgál.



3	HDMI-port (HDMI 1)	A számítógép HDMI-kábellel történő csatlakoztatására használható (a kábel a csomag része).
4	HDMI-port (HDMI 2)	A számítógép HDMI-kábellel történő csatlakoztatására használható (a kábel a csomag része).
5	DisplayPort	A számítógéphez menő DisplayPort-kábel csatlakoztatására szolgál.
6	Vonalkimeneti port	Hangszóro csatlakoztatására használható. MEGJEGYZÉS: Ebbe a portba fejhallgató nem csatlakoztatható.
7	Hangszórók	A hangok megszólaltatásáért felelősek.



A monitor technikai jellemzői

Típus	S2721D	S2721DS
Képernyő típusa	Aktív mátrixos – TFT LCD	
Paneltechnológia	IPS	
Képarány	16:9	
Látható terület		
Átlósan	684,7 mm (27 hüvelyk)	
Szélesség (aktív terület)	596,7 mm (23,49 hüvelyk)	
Magasság (aktív terület)	335,7 mm (13,21 hüvelyk)	
Teljes terület	200312,2 mm ² (310,30 hüvelyk ²)	
Képponttávolság	0,2331 x 0,2331 mm	
Képpont/hüvelyk (Pixel per inch, PPI)	108,79	
Betekintési szög		
Függőleges	178° (jellemző)	
Vízszintes	178° (jellemző)	
Kimenő fényerő	350 cd/m ² (jellemző)	
Kontraszt	1000:1 (jellemző)	
Felület bevonata	Ragyogásmentes előlapi polarizáló (25% fátyolos, 3H)	
Háttérvilágítás	Fehér LED, a peremeken elhelyezve	
Válaszidő	<p>8 ms szürke-szürke, Normal (Normál) módban 5 ms szürke-szürke, Fast (Gyors) módban 4 ms szürke-szürke, Extreme (Extrém) módban*</p> <p>*A 4 ms-os szürke-szürke válaszidő Extreme (Extrém) módban érhető el. A segítségével mérsékelhető a mozgások miatti elmosódás és csökkenthető a megjelenítés válaszsideje. Előfordulhat azonban, hogy ilyenkor kisebb, de észlelhető képhibák jelennek meg. Mivel minden rendszer felépítése eltérő, valamint a felhasználók igényei is változatosak, javasoljuk, hogy minden felhasználó próbáljon ki többféle módot is, és keresse meg a számára leginkább megfelelőt.</p>	



Színmélység	16,7 millió szín	
Színskála	99% sRGB (jellemző)	
Csatlakozások	<ul style="list-style-type: none"> • 1 x DisplayPort, 1.2-es verzió • 2 x HDMI-port, 1.4-s verzió • 1 x Vonalkimeneti port 	
Kávák szélessége (a monitor szélétől az aktív területig)		
Felül	7,4 mm	
Bal/jobb oldalon	7,4 mm/7,4 mm	
Alul	21,6 mm	
Állíthatóság		
Döntés	-5° – 21°	-5° – 21°
Forgatás	N/A	-30° – 30°
Álló mód	N/A	-90° – 90°
Állítható magasságú állvány	N/A	110 mm
Beépített hangszórók	2 x 3 W hangkimenet	
Kompatibilitás a Dell Display Manager alkalmazással	Egyszerű elrendezés és egyéb fontos funkciók	
Biztonság	Aljzat biztonsági zárhoz (a biztonsági kábel külön vásárolható meg)	

Felbontás

Típus	S2721D/S2721DS
Vízszintes letapogatási tartomány	30 kHz – 115 kHz (automatikus)
Függőleges letapogatási tartomány	48 Hz – 75 Hz (automatikus)
Maximális előbeállított felbontás	2560 x 1440 75 Hz-en



Támogatott videomódok

Típus	S2721D/S2721DS
Videomegjelenítési képességek (HDMI és DisplayPort)	480p, 480i, 576p, 576i, 720p, 1080i, 1080p, QHD

Előbeállított megjelenítési módok

Megjelenítési mód	Vízszintes frekvencia (kHz)	Függőleges frekvencia (Hz)	Képpontok órajele (MHz)	Szinkronizálási polaritás (vízszintes/függőleges)
720 x 400	31,50	70,10	28,30	-/+
VESA, 640 x 480	31,50	59,90	25,20	-/-
VESA, 640 x 480	37,50	75,00	31,50	-/-
VESA, 800 x 600	37,90	60,30	40,00	+/+
VESA, 800 x 600	46,90	75,00	49,50	+/+
VESA, 1024 x 768	48,40	60,00	65,00	-/-
VESA, 1024 x 768	60,00	75,00	78,80	+/+
VESA, 1152 x 864	67,50	75,00	108,00	+/+
VESA, 1280 x 1024	64,00	60,00	108,00	+/+
VESA, 1280 x 1024	80,00	75,00	135,00	+/+
VESA, 1600 x 900	60,00	60,00	108,00	+/+
VESA, 1920 x 1080	67,50	60,00	148,50	+/+
2048 x 1080	66,70	60,00	147,18	+/-
2560 x 1440	88,80	59,95	241,50	+/-
2560 x 1440	111,90	74,97	304,25	+/-

 **MEGJEGYZÉS: A monitor támogatja az AMD FreeSync™ technológiát.**



Villamossági jellemzők

Típus	S2721D/S2721DS
Videobemeneti jelek	HDMI 1.4/DisplayPort 1.2, 600 mV mindegyik differenciálvonalon, 100 Ω bemeneti impedancia differenciálpáronként
Váltakozó áramú bemeneti feszültség/frekvencia/áram	100 VAC – 240 VAC / 50 Hz vagy 60 Hz ± 3 Hz / 1,5 A (jellemző)
Bekapcsolási túláram	<ul style="list-style-type: none"> • 120 V: 30 A (max) 0°C hőmérsékletnél (hidegindítás) • 240 V: 60 A (max) 0°C hőmérsékletnél (hidegindítás)
Energiafogyasztás	<ul style="list-style-type: none"> • 0,2 W (kikapcsolt mód)¹ • 0,2 W (készenléti mód)¹ • 19 W (bekapcsolt mód)¹ • 40 W (max)² • 15,6 W (Pon)³ • 48,54 kWh (TEC)³

¹ Az EU 2019/2021 és az EU 2019/2013 által meghatározott módon.

² Maximális fényerő és kontraszt esetén.

³ Pon: Az Energy Star szabvány 8.0 verziója alapján a bekapcsolt állapotban mért energiafogyasztás.

TEC: Az Energy Star szabvány 8.0 verziója alapján kWh-ban mért teljes energiafogyasztás.

A jelen dokumentum tartalma csupán tájékoztató jellegű, és laboratóriumi körülmények között végzett méréseken alapul. Előfordulhat, hogy az Ön által használt monitor eltérően viselkedik, az Ön által használt szoftverektől, komponensektől és perifériáktól függően. A gyártó nem köteles az itt szereplő információk frissítésére.

Ebből fakadóan nem javasolt, hogy a felhasználó az elektromos tűréshatárok vagy egyéb tényezők tekintetében kizárólagosan az itt szereplő információkra támaszkodjon. Az adatok pontosságára vagy teljességére nem vállalunk sem kifejezett, sem hallgatólagos garanciát.



 **MEGJEGYZÉS: A monitor ENERGY STAR tanúsítvánnyal rendelkezik.**

A termék a gyári alapbeállítások használatakor megfelel az ENERGY STAR előírásoknak. A gyári alapbeállítások a képernyőn megjelenő menü „Factory Reset” (Gyári alapbeállítások) funkciójával léptethetők érvénybe. Ha megváltoztatja a gyári alapbeállításokat, illetve további funkciókat is bekapcsol, az az energiafogyasztás növekedését idézheti elő, amelynek eredményeként előfordulhat, hogy az energiafogyasztás meghaladja az ENERGY STAR előírások szerinti határértéket.



Fizikai jellemzők

Típus	S2721D	S2721DS
Jelkábel típusa	<ul style="list-style-type: none">• Digitális: HDMI, 19 érintkezős• Digitális: DisplayPort, 20 érintkezős (a kábel nem része a csomagnak)	
MEGJEGYZÉS: A Dell monitorokat úgy tervezték, hogy a hozzájuk mellékelt videokábelekkel optimálisan működjenek. Mivel a Dell nem lehet hatással a piacon jelen lévő kábelgyártók tevékenységére, valamint az általuk értékesített kábelek anyagára, csatlakozóira és gyártási folyamatára, a Dell nem vállal garanciát a videomegjelenítés teljesítményéért, ha a monitort nem a Dell által mellékelt kábellel használják.		
Méreték (állvánnyal)		
Magasság	453,4 mm (17,85 hüvelyk)	<ul style="list-style-type: none">• Felemelve: 510,1 mm (20,08 hüvelyk)• Leengedve: 400,1 mm (15,75 hüvelyk)
Szélesség	611,6 mm (24,08 hüvelyk)	611,6 mm (24,08 hüvelyk)
Mélység	186,8 mm (7,35 hüvelyk)	174,7 mm (6,88 hüvelyk)



Méretetek (állvány nélkül)		
Magasság	364,6 mm (14,35 hüvelyk)	364,6 mm (14,35 hüvelyk)
Szélesség	611,6 mm (24,08 hüvelyk)	611,6 mm (24,08 hüvelyk)
Mélység	55,4 mm (2,18 hüvelyk)	55,4 mm (2,18 hüvelyk)
Állvány méretei		
Magasság	176,0 mm (6,93 hüvelyk)	<ul style="list-style-type: none"> • Felemelve: 403,1 mm (15,87 hüvelyk) • Leengedve: 364,8 mm (14,36 hüvelyk)
Szélesség	257,2 mm (10,13 hüvelyk)	257,0 mm (10,12 hüvelyk)
Mélység	186,8 mm (7,35 hüvelyk)	174,7 mm (6,88 hüvelyk)
Súly		
Csomagolással együtt	7,9 kg (17,42 font)	8,9 kg (19,62 font)
Súly állvánnyal és kábelekkel együtt	5,4 kg (11,90 font)	6,2 kg (13,67 font)
Súly állvány nélkül (falra vagy VESA állványra való rögzítéshez – kábelek nélkül)	4,4 kg (9,70 font)	4,4 kg (9,70 font)
Az állvány súlya	0,7 kg (1,54 font)	1,5 kg (3,31 font)

Környezetvédelmi jellemzők

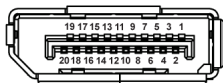
Típus	S2721D/S2721DS
Szabványoknak való megfelelés	
<ul style="list-style-type: none"> • ENERGY STAR minősítésű monitor • RoHS-megfelelőség • TCO minősítésű kijelzők • Csökkentett BFR/PVC-tartalmú monitor (a külső kábelek kivételével) • Arzéntól mentes üveg és higanytól mentes (csak a panel) 	



Hőmérséklet	
Működés	0°C – 40°C (32°F – 104°F)
Működésen kívül	<ul style="list-style-type: none"> • Tárolás: -20°C – 60°C (-4°F – 140°F) • Szállítás: -20°C – 60°C (-4°F – 140°F)
Páratartalom	
Működés	10% – 80% (páralecsapódástól mentesen)
Működésen kívül	<ul style="list-style-type: none"> • Tárolás: 5% – 90% (páralecsapódástól mentesen) • Szállítás: 5% – 90% (páralecsapódástól mentesen)
Tengerszint feletti magasság	
Működés	5000 m (16404 láb) (maximum)
Működésen kívül	12192 m (40000 láb) (maximum)
Hőkibocsátás	<ul style="list-style-type: none"> • 119,42 BTU/óra (maximum) • 64,83 BTU/óra (jellemző)

Az érintkezők kiosztása

DisplayPort-csatlakozó

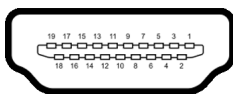


Érintkező sorszáma	A csatlakoztatott jelkábel 20 érintkezővel ellátott oldala
1	ML3 (n)
2	GND
3	ML3 (p)
4	ML2 (n)
5	GND
6	ML2 (p)
7	ML1 (n)



8	GND
9	ML1 (p)
10	ML0 (n)
11	GND
12	ML0 (p)
13	GND
14	GND
15	AUX (p)
16	GND
17	AUX (n)
18	Menet közbeni csatlakoztatás érzékelése
19	Re-PWR
20	+3,3 V DP_PWR

HDMI-csatlakozó



Érintkező sorszáma	A csatlakoztatott jelkábel 19 érintkezővel ellátott oldala
1	TMDS DATA 2+
2	TMDS DATA 2 SHIELD
3	TMDS DATA 2-
4	TMDS DATA 1+
5	TMDS DATA 1 SHIELD
6	TMDS DATA 1-
7	TMDS DATA 0+
8	TMDS DATA 0 SHIELD
9	TMDS DATA 0-



10	TMDS CLOCK+
11	TMDS CLOCK SHIELD
12	TMDS CLOCK-
13	CEC
14	Fenntartva (nincs bekötve a készüléken)
15	DDC CLOCK (SCL)
16	DDC DATA (SDA)
17	DDC/CEC föld
18	+5 V POWER
19	MENET KÖZBENI CSATLAKOZTATÁS ÉRZÉKELÉSE

Az LCD-monitorok minőségére és képpontjaira vonatkozó garanciák

Az LCD-monitorok gyártása során nem szokatlan, hogy egy vagy néhány képpont valamilyen állapotban véglegesen rögzül. Az ilyen hibákat nehéz észlelni, és nem befolyásolják a kijelző minőségét vagy használhatóságát. A Dell monitorok minőségével és a képpontjaira vonatkozó garanciavállalással kapcsolatban lásd: www.dell.com/pixelguidelines.

Ergonómia

- △ **VIGYÁZAT: A billentyűzetek helytelen vagy huzamosabb ideig történő használata sérüléshez vezethet.**
- △ **VIGYÁZAT: A monitor huzamosabb ideig történő használata szemfáradást okozhat.**

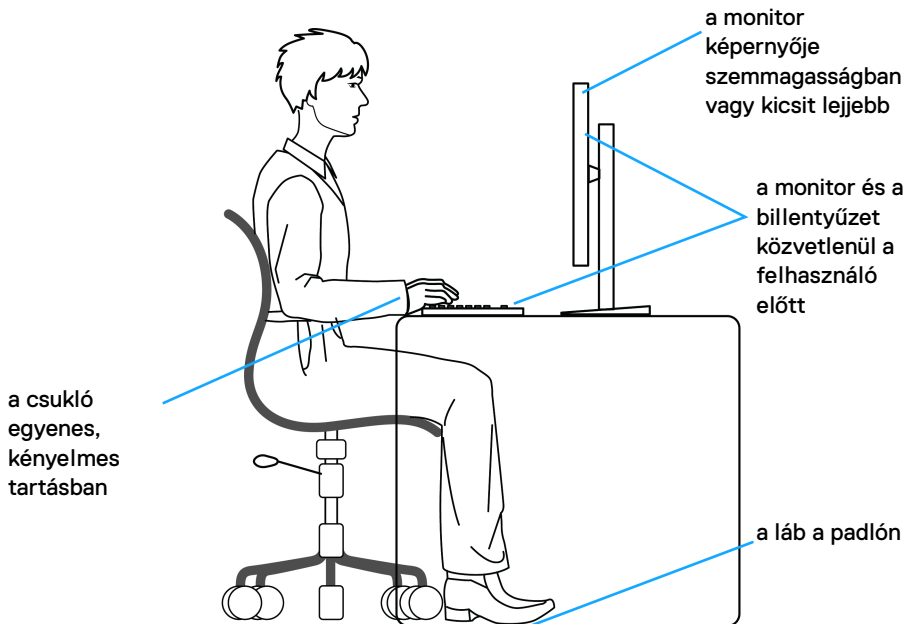
A kényelmes és hatékony használat érdekében a számítógépes munkaállomás berendezésekor kövesse a következő javaslatokat:

- Úgy helyezze el a számítógépet, hogy a monitor és a billentyűzet közvetlenül Ön előtt legyen munka közben. A billentyűzet helyes elhelyezését a kereskedelemben kapható különleges támasztékok is segíthetik.
- A számfáradás és a nyaktájéki, a karokat, a hátat és a vállakat érintő, a monitor hosszabb ideig tartó használatából fakadó fájdalmak elkerülése érdekében a következőket javasoljuk:



1. A képernyő és a szemek közötti távolság 20 – 28 hüvelyk (50 – 70 cm) legyen.
 2. Pislogjon gyakran, így nedves marad a szemfelszín, illetve a monitor huzamosabb ideig tartó használata után vízzel nedvesítse meg a szemeit.
 3. Tartson rendszeres és gyakori szünetet; 2 óránként 20 percet.
 4. A szünetek ideje alatt ne tekintsen a monitorra. Nézzen egy legalább 6 méterre (20 láb) lévő tárgyra, és legalább 20 másodpercig tartsa rajta a tekintetét.
 5. A nyakban, karban, hátban és a vállakban jelentkező elmerevedéseket a szünetek során végzett nyújtó gyakorlatokkal enyhítse.
- Ügyeljen arra, hogy a képernyő a szemével egy szintben vagy annál kicsivel lejjebb legyen, amikor helyet foglal a monitorral szemben.
 - Állítsa be a monitor döntését, kontrasztját és fényerejét.
 - Gondoskodjon a környezet megvilágításáról (pl. mennyezeti vagy asztali lámpával, megfelelő függönnyel vagy árnyékolóval az ablakon), és csökkentse minimálisra a képernyőn megjelenő tükröződések, ragyogó felületek.
 - A hát alsó részének megfelelő támasztást biztosító széket használjon.
 - A billentyűzet és az egér használatakor az alkarját tartsa vízszintesen, a csuklóját pedig szemleges, kényelmes helyzetben.
 - A billentyűzet és az egér használatakor hagyjon helyet, ahova le tudja támasztani a karját.
 - A felkarját mindkét oldalon tartsa természetes helyzetben.
 - Ügyeljen arra, hogy a lábát egyenesen tegye le a padlóra.
 - Ülő helyzetben ügyeljen arra, hogy a lábának súlya a lábfejére háruljon, és ne az ülőlap elülső részére. Állítsa be megfelelően a szék magasságát, illetve a megfelelő ülés helyzet kialakítása érdekében használjon lábtámaszt, ha szükséges.
 - Időnként váltson más tevékenységre. Próbálja úgy szervezni a munkáját, hogy ne kelljen huzamosabb ideig ülve dolgoznia. Rendszeresen álljon fel és sétáljon egyet.
 - Az asztal alatti részt tartsa szabadon, kábelektől mentesen, ezzel egyrészt biztosítva az ülő munkavégzés kényelmét, másrészt megelőzve a megbotlások miatti baleseteket.



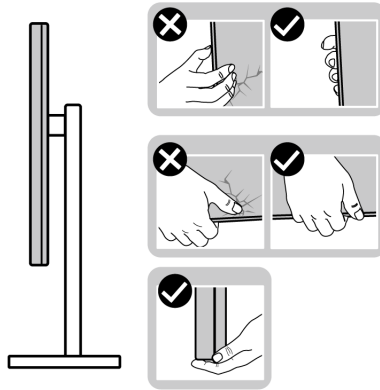


A képernyő kezelése és mozgatása

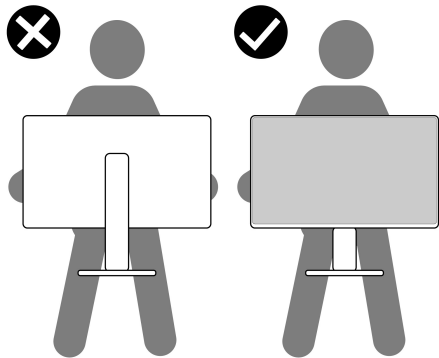
Annak érdekében, hogy a monitor megemelése és szállítása biztonságosan történjen, kövesse az alábbi irányelveket:

- A monitor megemelése vagy mozgatása előtt kapcsolja ki a számítógépet és a monitort is.
- Az összes kábelt húzza le a monitorról.
- Tegye be a monitort az eredeti dobozába, az eredeti csomagolóanyagokkal.
- A monitor megemelésakor és mozgatásakor annak alsó és oldalsó élét fogja meg, finoman, erősebb nyomás kifejtése nélkül.



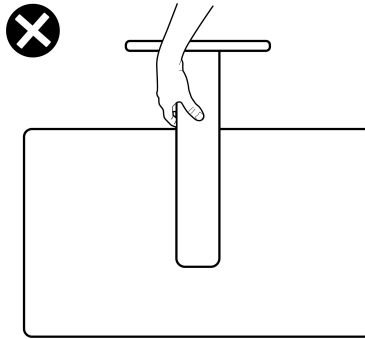


- A monitor megemelésakor és mozgatásakor a képernyő Öntől el nézzen. A karcolások és egyéb sérülések elkerülése érdekében ne nyomja meg a kijelzőt.



- A monitor szállításakor kerülje a hirtelen ütések és a rezgéseket.
- A monitor megemelésakor és mozgatásakor ne tartsa az állvány karjánál vagy talpánál fogja „fejjel lefelé” a monitort. Ellenkező esetben a monitor károsodásához és személyi sérüléshez vezető baleset történhet.





Karbantartási útmutatás

A monitor tisztítása

△ **VIGYÁZAT:** A monitor tisztítása előtt tanulmányozza a **Biztonsági útmutatás** című szakaszt.

⚠ **FIGYELMEZTETÉS:** Tisztítás előtt húzza ki a monitor tápkábelét az elektromos csatlakozóaljzathoz.



A monitor kicsomagolása, tisztítása és kezelése során kövesse az alábbi bevált eljárásokat:

- Antisztatikus képernyő tisztítására puha, tiszta kendőt és vizet használjon. Ha lehetséges, válasszon kifejezetten képernyők, illetve antisztatikus felületek tisztítására való kendőt. Ne használjon benzolt, higítót, ammóniát, súrolószert vagy sűrített levegőt.
- A monitor tisztítására használjon enyhén nedves, meleg törülköndőt. Ne használjon mosogatószert, mert az tejes hatású filmréteget képezhet a monitoron.
- Ha a monitor kicsomagolásakor fehér színű port észlel, törülköendővel törölje le.
- A monitor kezelése során óvatosan járjon el, mert a sötét színű monitorokon feltűnőbbek a fehér színű karcolások, mint a világos készülékeken.
- Annak érdekében, hogy a monitor a legjobb képminőséget nyújtsa hosszabb távon is, használjon dinamikus képernyőkímélőt, valamint kapcsolja ki a monitort, amikor nem használja.



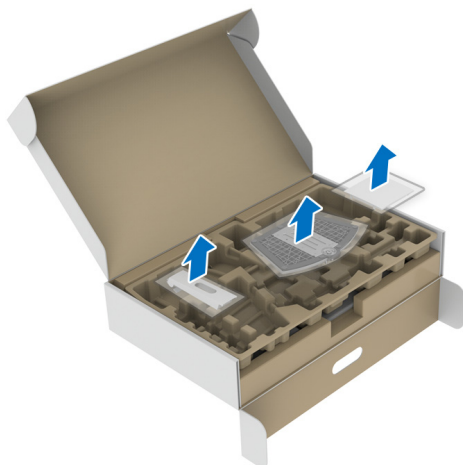
A monitor beüzemelése

Az állvány felszerelése S2721D

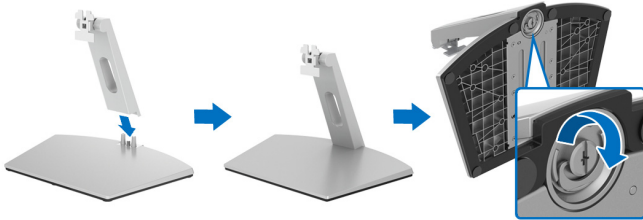
-  **MEGJEGYZÉS:** Gyárilag az állvány nincs össze- és felszerelve a monitorra.
-  **MEGJEGYZÉS:** Az alábbi útmutatás csak arra az esetre vonatkozik, amikor a monitort a mellékelt állványon kívánja használni. Ha egyéb forrásból származó állványt szeretne használni, akkor kövesse az állványhoz mellékelt szerelési útmutatást.

A monitor állványának felszerelése:

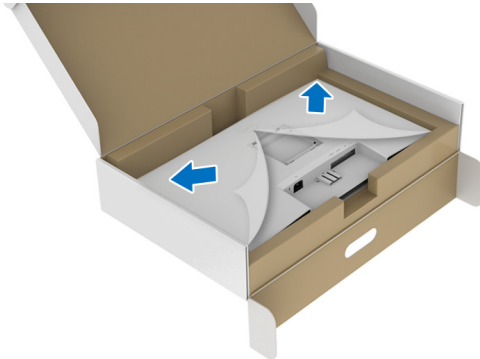
1. A doboz füllein szereplő útmutatást követve vegye ki az állványt a felső ütésvédő részből.
2. Csomagolja ki a VESA fedlapot, az állvány karját és az állvány talpát.



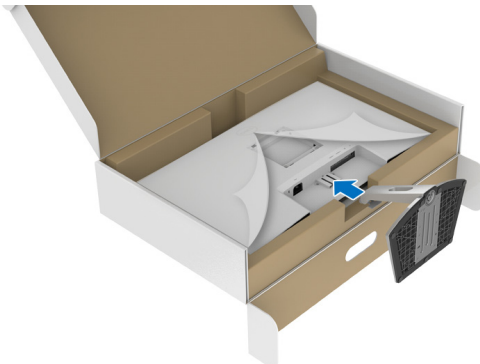
3. Igazítsa az állvány karját a talpra.
4. Nyissa ki az állvány talpán lévő szárnyas csavart, majd az óramutató járásával megegyező irányba forgatva rögzítse egymáshoz a két darabot.
5. Hajtsa vissza a csavar szárnyát.



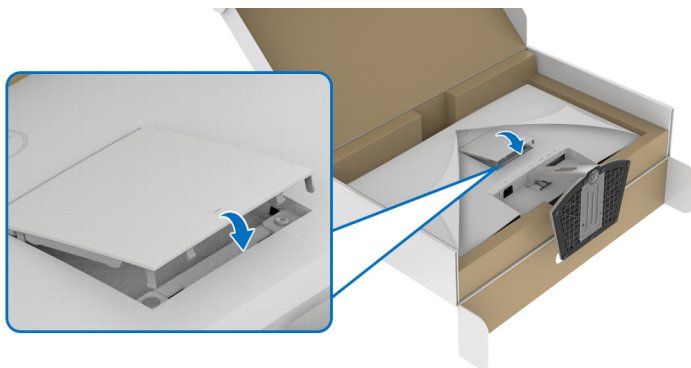
6. Nyissa fel a védőcsomagolást, amivel hozzáférhetővé válik a kijelző VESA foglalata.



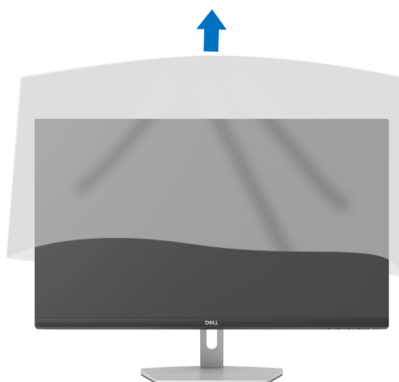
7. Illessze az állvány füleit a kijelző hátulján kialakított résekbe, majd kattanásig nyomja a helyére az állványt.



8. Tegye fel a VESA csavartakarót.



9. Állítsa fel a monitort, majd vegye le a monitort védő csomagolást.



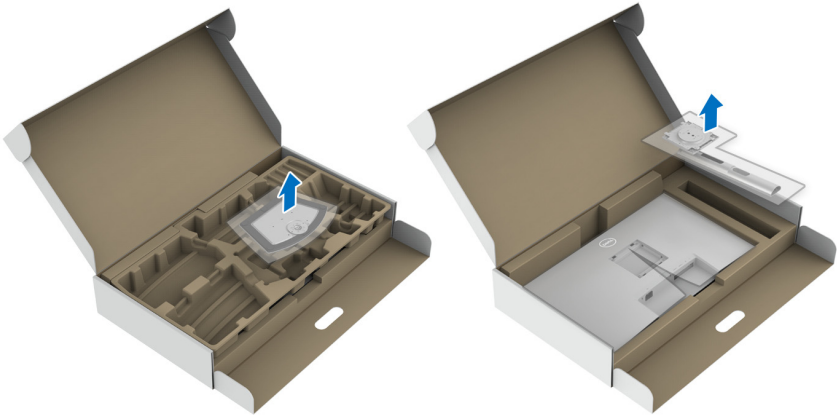
Az állvány felszerelése S2721DS

MEGJEGYZÉS: Gyárilag az állvány nincs össze- és felszerelve a monitorra.

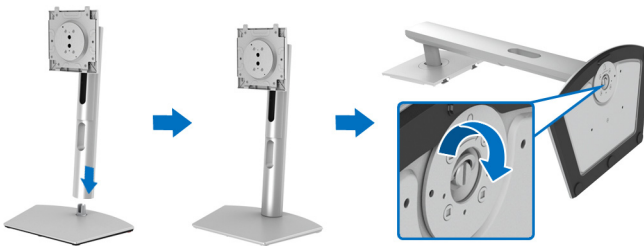
MEGJEGYZÉS: Az alábbi útmutatás csak arra az esetre vonatkozik, amikor a monitort a mellékelt állványon kívánja használni. Ha egyéb forrásból származó állványt szeretne használni, akkor kövesse az állványhoz mellékelt szerelési útmutatást.

A monitor állványának felszerelése:

1. A doboz fülein szereplő útmutatást követve vegye ki az állványt a felső ütésvédő részből.
2. Csomagolja ki az állványt és az állvány karját.



3. Igazítsa az állvány karját a talpra.
4. Nyissa ki az állvány talpán lévő szárnyas csavart, majd az óramutató járásával megegyező irányba forgatva rögzítse egymáshoz a két darabot.
5. Hajtsa vissza a csavar szárnyát.

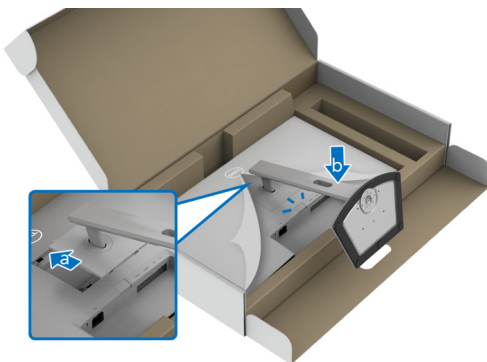


- 6.** Nyissa fel a védőcsomagolást, amivel hozzáférhetővé válik a kijelző VESA foglalat.



- 7.** Illessze a kijelzőhöz az állványt.

- a.** Az állvány karján kialakított fület csúsztassa be a VESA foglatba.
- b.** Nyomja lefelé az állványt, amíg teljesen a helyére nem kerül.

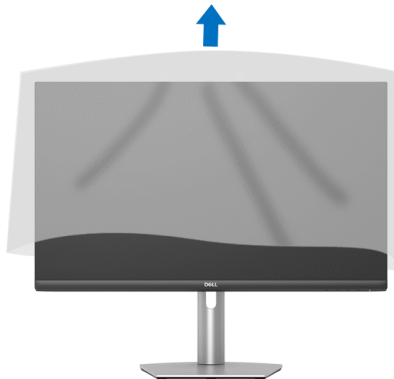


8. Fogja meg két kézzel az állvány karját, majd emelje fel a monitort. Állítsa valamilyen sima felületre a monitort.

 **MEGJEGYZÉS: A véletlen sérülések elkerülése érdekében tartsa biztosan az állványt, amikor felemeli a monitort.**



9. Vegye le a monitort védő csomagolást.



A monitor csatlakoztatása

⚠ FIGYELMEZTETÉS: Mielőtt megkezdené a jelen szakaszban szereplő műveletek bármelyikét, tanulmányozza a [Biztonsági útmutatás](#) szakaszt.

✍ MEGJEGYZÉS: A Dell monitorokat úgy tervezték, hogy a hozzájuk mellékelt kábelekkel optimálisan működjenek. Nem a Dell által szállított kábel használata esetén a Dell nem garantálja a videominőséget és a készülék teljesítményét.

✍ MEGJEGYZÉS: A csatlakoztatásuk előtt vezesse át a kábeleket a kábeelvezető nyíláson.

✍ MEGJEGYZÉS: Ne csatlakoztassa egyszerre az összes kábelt a számítógéphez.

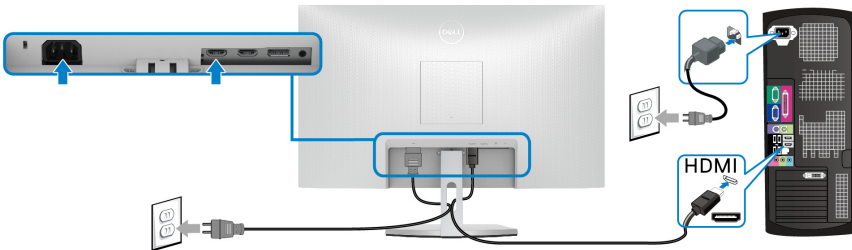
✍ MEGJEGYZÉS: Az itt látható ábrák csak illusztrációs célt szolgálnak. A számítógép kialakítása, megjelenése ettől eltérő is lehet.

A monitor csatlakoztatása a számítógéphez:

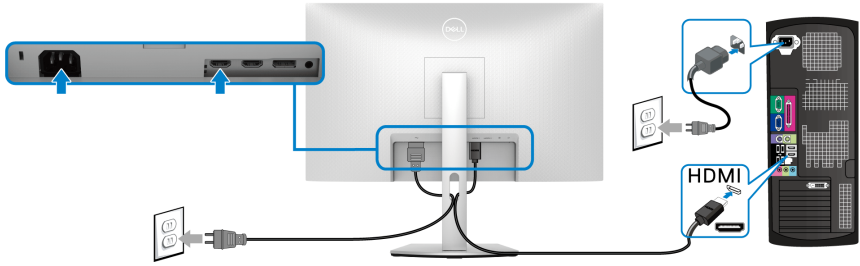
1. Kapcsolja ki a számítógépet, majd húzza ki a tápkábelét.
2. Kösse össze a monitort és a számítógépet a HDMI- vagy a DisplayPort-kábellel.

A HDMI- és a tápkábel csatlakoztatása

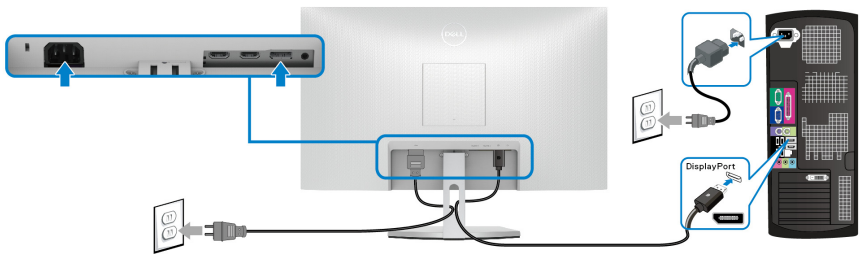
S2721D



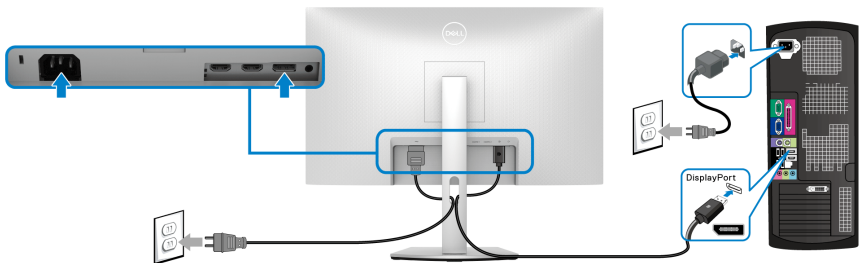
S2721DS



A DisplayPort (DP-DP) kábel (opcionális) és a tápkábel csatlakoztatása S2721D



S2721DS

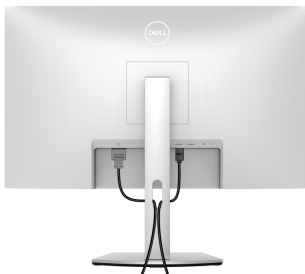


A kábelek elrendezése

S2721D



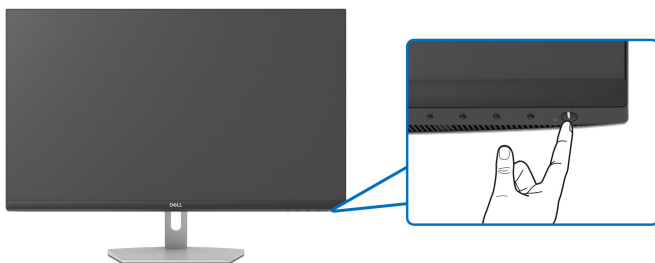
S2721DS



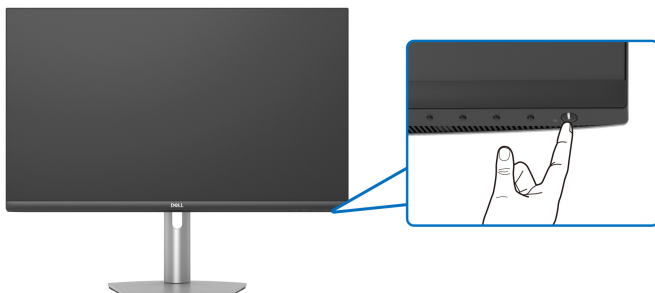
Miután az összes szükséges kábelt csatlakoztatta a monitorhoz és a számítógéphez is (a kábelek csatlakoztatását lásd: [A monitor csatlakoztatása](#)), a fenti ábrán látható módon rendezze el a kábeleket.

A monitor bekapcsolása

S2721D



S2721DS



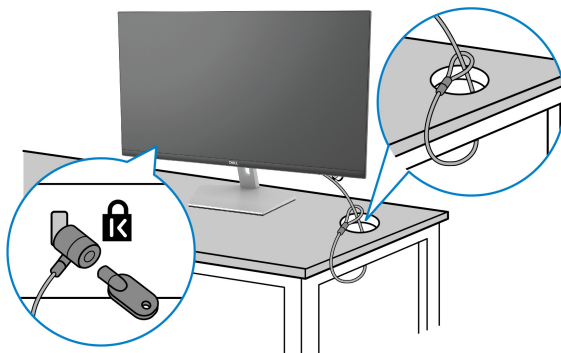
A monitor védelme Kensington zárral (opcionális)

A biztonsági zár alzata a monitor alján található. (Lásd: [Aljzat biztonsági zárhoz](#))

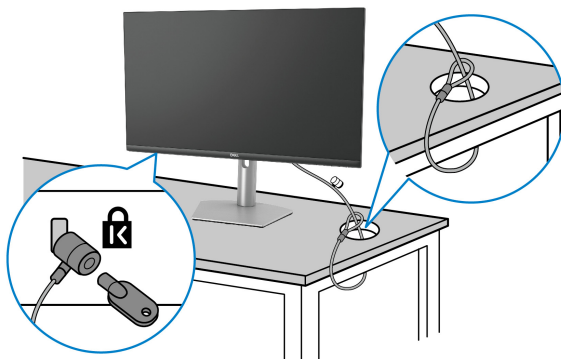
A Kensington zár (amely külön vásárolható meg) használatáról a zárhoz mellékelt dokumentációban talál további információt.

A Kensington biztonsági zárral rögzítse a monitort az asztalhoz.

S2721D



S2721DS



MEGJEGYZÉS: Az itt látható ábra csak illusztrációs célt szolgál. A zár kialakítása ettől eltérő is lehet.

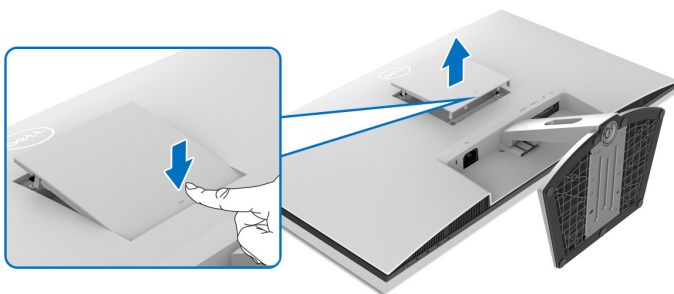


A monitor állványának leszerelése - S2721D

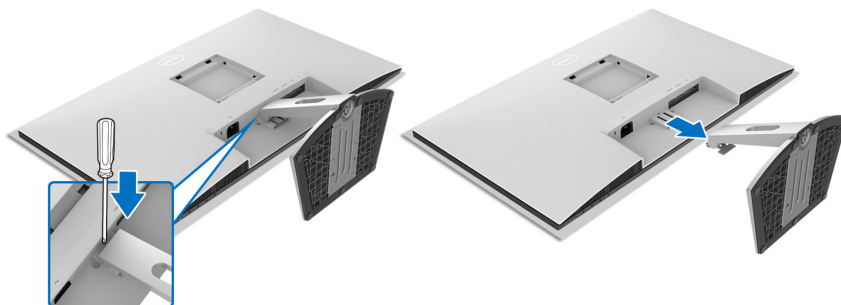
- MEGJEGYZÉS:** A monitornak az állvány leszerelése közben történő megkarcolásának elkerülése érdekében tegye a monitort puha, tiszta felületre.
- MEGJEGYZÉS:** Az alábbi útmutatás csak arra az esetre vonatkozik, amikor a monitorról a gyárilag mellékelt állványt kívánja leszerelni. Ha egyéb forrásból származó állványt leszerelésére készül, akkor kövesse az állványhoz mellékelt szerelési útmutatást.

Az állvány leszerelése:



1. Tegye a monitort puha kendőre vagy párnára.
2. Nyomja meg a VESA takarólapon kialakított vájatot, majd vegye le a lapot a kijelzőről.



3. Egy hosszú csavarhúzóval nyomja meg az állvány fölött található résben lévő kioldó reteszt.
4. A retesz kioldása után csúsztassa le az állványt a monitorról.

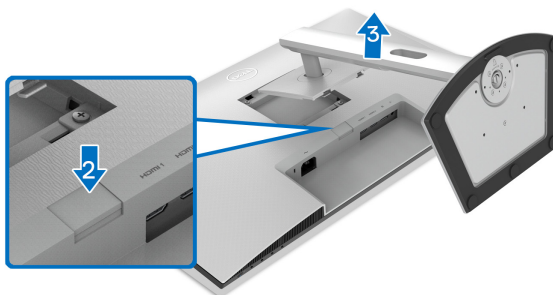


A monitor állványának leszerelése - S2721DS

-  **MEGJEGYZÉS:** A monitornak az állvány leszerelése közben történő megkarcolásának elkerülése érdekében tegye a monitort puha, tiszta felületre.
-  **MEGJEGYZÉS:** Az alábbi útmutatás csak arra az esetre vonatkozik, amikor a monitorról a gyárilag mellékelt állványt kívánja leszerelni. Ha egyéb forrásból származó állványt leszerelésére készül, akkor kövesse az állványhoz mellékelt szerelési útmutatást.

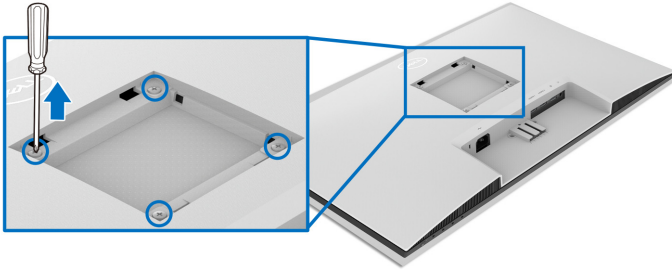
Az állvány leszerelése:

1. Tegye a monitort puha kendőre vagy párnára.
2. Nyomja meg és tartsa nyomva az állvány kioldó gombját, amely a monitor hátoldalán található.
3. Emelje fel és a monitortól el az állványt.

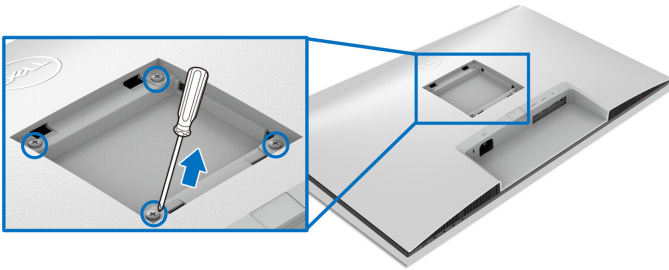


Falra szerelés VESA szabvány szerinti szerelvényvel (opcionális)

S2721D



S2721DS



(Csavarméret: M4 x 10 mm).

Olvassa el a VESA-kompatibilis fali rögzítő szerelvényhez mellékelt útmutatást.

1. Tegye a kijelzőt stabil és sík felületre terített puha kendőre vagy párnára.
2. Szerelje le a monitor állványát. (Lásd: [A monitor állványának leszerelése - S2721D](#) és [A monitor állványának leszerelése - S2721DS](#))
3. Phillips fejű csavarhúzóval távolítsa el a kijelző hátoldali fedelét rögzítő négy csavart.
4. Szerelje fel a fali rögzítő szerelvény tartókeretét a kijelzőre.
5. Szerelje fel a monitort a falra. További információt a fali rögzítő szerelvényhez mellékelt dokumentációban talál.

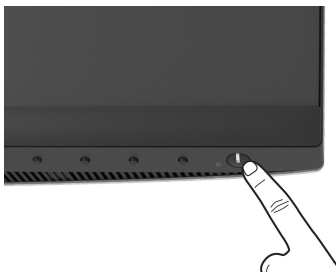
MEGJEGYZÉS: Kizárólag UL, CSA vagy GS minősítésű fali tartókeret használható, amelynek terhelhetősége legalább 17,6 kg (S2721D/ S2721DS) legyen.



A monitor működtetése

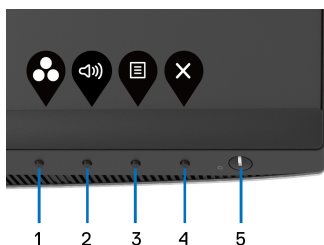
A monitor bekapcsolása

A monitor bekapcsolásához nyomja meg a be- és kikapcsoló gombot.





Az előoldali kezelőszervek használata




A monitor előoldalán található gombok a beállítások módosítására használhatók.



Az előoldali gombok funkcióit az alábbi táblázatban foglaltuk össze:

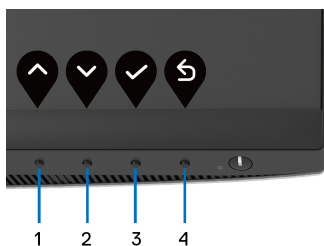
Előoldali gomb	Leírás
1  Gyorsgomb/ Preset Modes (Előbeállított módok)	Választás az előbeállított szín módok listájáról.
2  Gyorsgomb/Volume (Hangerő)	A Volume (Hangerő) csúszkájának közvetlen elérése.







3	 Menü	A MENÜ gombbal nyitható meg a képernyőn megjelenő menü. Lásd: A menürendszer elérése .
4	 Kilépés	Kilépés a képernyőn megjelenő menüből.
5	 Be- és kikapcsoló gomb (jelzőfényel)	A monitor be- és kikapcsolására szolgál. Folyamatos fehér fényel világít, amikor a monitor be van kapcsolva. Fehér fényel villog, amikor a monitor készenléti módban van.

Előoldali gomb

A képbeállítások a monitor előoldalán található gombokkal módosíthatók.




	Előoldali gomb	Leírás
1	 Fel	A Fel gombbal növelni lehet a képernyőn megjelenő menüben szereplő értékeket.
2	 Le	A Le gombbal csökkenteni lehet a képernyőn megjelenő menüben szereplő értékeket.
3	 OK	Az OK gombot megnyomva erősítheti meg a választását.
4	 Vissza	A Vissza gombbal az előző menübe léphet vissza.

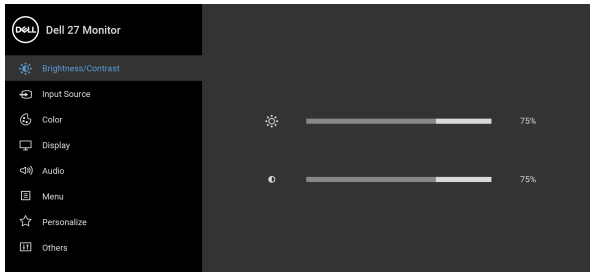







A képernyőn megjelenő menü használata

A menürendszer elérése





MEGJEGYZÉS: Ha megváltoztat valamilyen beállítást, majd másik menüre lép, illetve kilép a képernyőn megjelenő menüből, a monitor automatikusan menti a változtatásokat. A változtatásokat akkor is menti a készülék, ha a változtatás után megvárja a képernyőn megjelenő menü eltűnését.

1. A képernyőn megjelenő menü megnyitásához és a főmenü megjelenítéséhez nyomja meg a  gombot.










2. A  és a  gombbal léptethet a különféle pontok között. Amikor az egyik ikonról a másikra vált, kiemelve jelenik meg a menüpont neve. A monitoron elérhető menüpontok teljes listáját lásd az alábbi táblázatban.
3. A kijelölt pont aktiválásához nyomja meg egyszer a , a  vagy a  gombot.

MEGJEGYZÉS: Az iránygombok (és az OK gomb) használata a kijelölt menütől függően eltérő is lehet. Az elérhető gombokkal adja meg a kívánt beállításokat.

4. A  vagy a  gombot megnyomva válassza ki a kívánt paramétert.
5. A  gombbal léphet be az almenübe, majd az iránygombokkal választhat, követve a menüben látható jelzéseket.
6. A  gombbal léphet vissza a főmenübe.



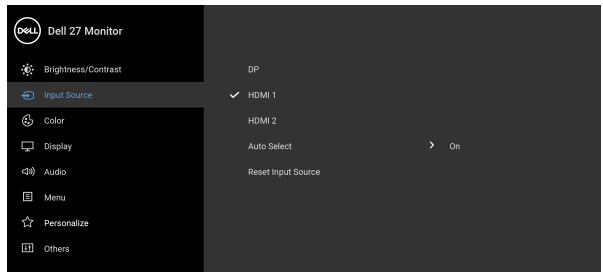
Ikon	Menü és almenük	Leírás
	Brightness/Contrast (Fényerő/Kontraszt)	A Brightness/Contrast (Fényerő/Kontraszt) módosítására szolgáló menüpont megnyitása.
		
		
	Brightness (Fényerő)	Brightness (Fényerő) – a háttérvilágítás erősségét határozza meg.
		A  gombbal növelheti, a  gombbal pedig csökkentheti a fényerőt (minimális érték: 0 / maximális érték: 100).
	Contrast (Kontraszt)	Először mindig a Brightness (Fényerő) állítsa be, ezt követően a Contrast (Kontraszt) értékét csak akkor módosítsa, ha valóban szükséges.
		A  gombbal növelheti, a  gombbal pedig csökkentheti a kontrasztot (minimális érték: 0 / maximális érték: 100).
		A Contrast (Kontraszt) a képernyőn látható sötét és fényes részek közötti különbség mértékét határozza meg.






Input Source (Bemeneti forrás)


Az **Input Source (Bemeneti forrás)** menüben választhat a monitorhoz csatlakoztatott különféle videojelek közül.




DP

Ha a DisplayPort (DP) csatlakozót szeretné használni, válassza a **DP** bemenetet. Az  gombbal erősítheti meg a választását.

HDMI 1

A **HDMI 1** bemenet kiválasztásával a HDMI-csatlakozóra válthat át. Az  gombbal erősítheti meg a választását.

HDMI 2

A **HDMI 2** bemenet kiválasztásával a HDMI-csatlakozóra válthat át. Az  gombbal erősítheti meg a választását.

Auto Select (Automatikus választás)

Ennek a funkciónak a bekapcsolásakor a monitor automatikusan megkeresi az elérhető bemeneti forrásokat.

Reset Input Source (Bemeneti forrás alapállapotba állítás)

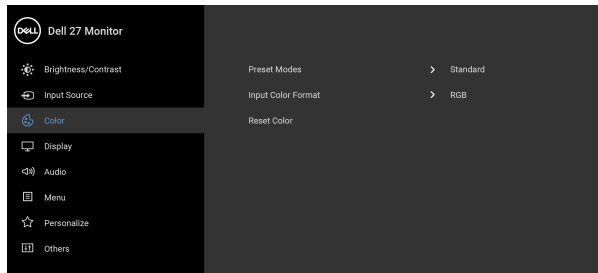
A monitor bemeneti beállításainak visszaállítása a gyári értékekre.





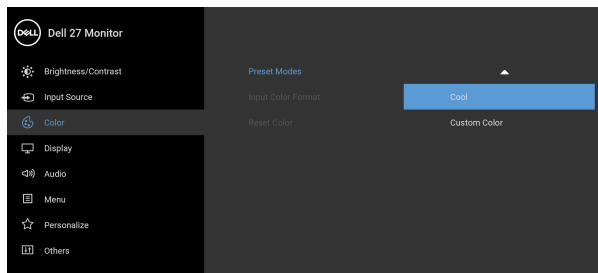
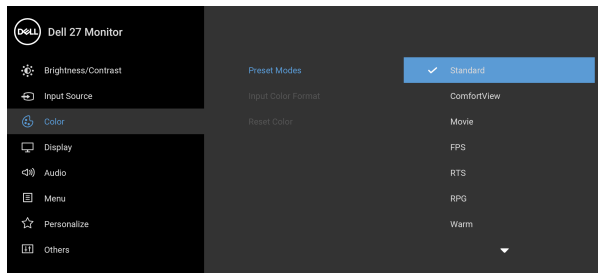
Color (Szín)

A **Color (Szín)** menüben módosíthatja a színbeállításokat.



Preset Modes (Előbeállított módok)

Előbeállítás kiválasztása a listáról.



- **Standard (Normál):** A monitor alapértelmezett színbeállításainak betöltése. Ez az alapértelmezett előbeállított mód.



**Preset Modes
(Előbeállított
módok)**

- **ComfortView:** A képernyő által kibocsájtott kék fény mennyiségének csökkentése, elősegítve a szemkímélő használatot.

FIGYELMEZTETÉS: A monitor által kibocsájtott kék fény hosszabb távon szemfáradást és szemkárosodást okozhat, illetve a digitális szemfáradtságnak nevezett tünetegyüttes kialakulásához vezethet. A monitor huzamosabb ideig tartó használata a nyakban, a karokban, a hátban és a vállakban jelentkező fájdalmat is okozhat. További információ: [Ergonómia](#).

- **Movie (Film):** A filmek lejátszására ideális színbeállítások betöltése.
- **FPS:** A First-Person Shooter (FPS) játékok futtatásához ideális színbeállítások betöltése.
- **RTS:** A Real-Time Strategy (valós idejű stratégiai, RTS) játékok futtatásához ideális színbeállítások betöltése.
- **RPG:** A Role-Playing Game (szerepjátékos, RPG) játékok futtatásához ideális színbeállítások betöltése.
- **Warm (Meleg):** Alacsonyabb színhőmérsékletű színek megjelenítése. A képernyő képe vörös/sárga árnyalatúvá, melegebb hatásúvá válik.
- **Cool (Hideg):** Magasabb színhőmérsékletű színek megjelenítése. A képernyő képe kékes árnyalatúvá, hidegebb hatásúvá válik.
- **Custom Color (Egyéni szín):** A színbeállítások kézi módosítása.

A nyílombokkal állítsa be a három szín (vörös/zöld/kék) értékét; így létrehozhatja a saját előbeállított színmódját.

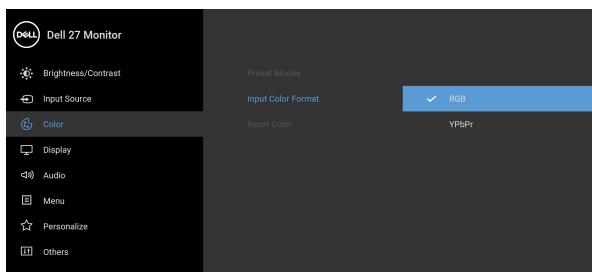


Input Color Format (Bemeneti színinformátum)



A videobemeneti mód beállítása a következő értékek valamelyikére:

- **RGB:** Ezt a beállítást akkor válassza, ha a monitor DisplayPort- vagy HDMI-kábellel számítógéphez vagy a médialejátszóhoz csatlakozik.
- **YPbPr:** Ezt a lehetőséget akkor válassza, ha csak YPbPr kimenetet támogató médialejátszót használ.

Az  gombbal erősítheti meg a választását.





Hue (Színárnyalat)

Lehetővé teszi a videokép színárnyalatának eltolását zöld vagy bíbor irányba. Az emberi bőr árnyalatának beállítására használható. A  és a  gombbal állíthatja be '0' és '100' közötti értékre a színárnyalatot.

MEGJEGYZÉS: A Hue (Színárnyalat)

módosítására csak akkor van lehetőség, ha a **Movie (Film)**, az **FPS**, az **RTS** vagy az **RPG** előbeállítást választotta.

Saturation (Telítettség)

A videokép telítettségének módosítására használható. A  és a  gombbal állíthatja be '0' és '100' közötti értékre a telítettséget.

MEGJEGYZÉS: A Saturation (Telítettség)

módosítására csak a **Movie (Film)**, az **FPS**, az **RTS** és az **RPG** előbeállítás használatakor van lehetőség.



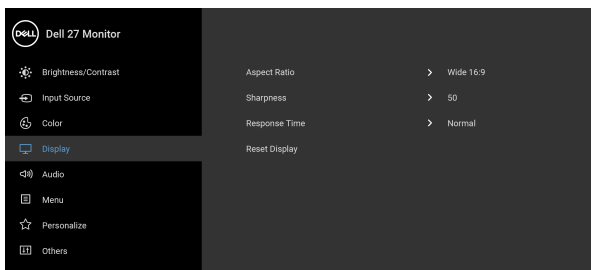
Reset Color (Szín alapállapotba állítás)

A monitor színbeállításainak visszaállítása a gyári értékekre.



Display (Kijelző)

A **Display (Kijelző)** menüben a képbeállítások módosíthatók.





Aspect Ratio (Képarány)

A képarány beállítása **Wide 16:9 (16:9 szélesvásznú), 4:3** vagy **5:4** értékre.

Sharpness (Élesség)

A kép beállítása élesebb vagy lágyabb megjelenésre.

A  és a  gombbal állíthatja be '0' és '100' közötti értékre az élességet.

Response Time (Válaszidő)

A **Response Time (Válaszidő)** beállítása **Normal (Normál), Fast (Gyors)** vagy **Extreme (Extrém)** módra.

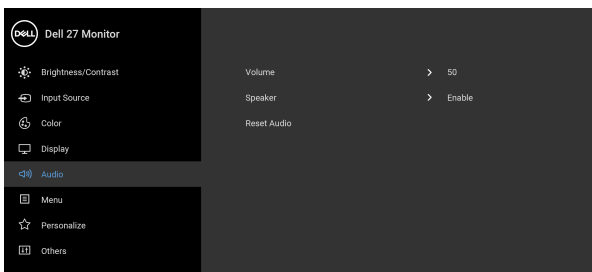
Reset Display (Kijelző alapállapotba állítás)

Az összes megjelenítési beállítás visszaállítása a gyári értékekre.





Audio (Hang)



Volume (Hangerő)

A hangszórók hangerejének beállítására szolgál.

A és a gombbal állíthatja be '0' és '100' közötti értékre a hangerőt.

Speaker (Hangszóró)

A hangszórók be- és kikapcsolása.

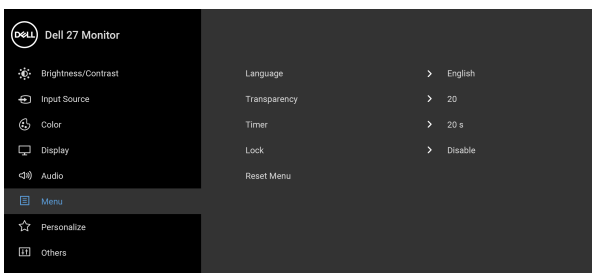
Reset Audio (Hang alapállapotba állítása)

Az alapértelmezett hangbeállítások visszaállítása.



Menu (Menü)

A képernyőn megjelenő menüre vonatkozó beállítások módosítása; ilyen pl. a menü nyelve, mennyi ideig marad látható a képernyőn a menü stb.





Language (Nyelv)

A képernyőn megjelenő menü átállítása a nyolc elérhető nyelv valamelyikére (Angol, Spanyol, Francia, Német, Brazíliai portugál, Orosz, Egyszerűsített kínai vagy Japán).





Transparency (Átlátszóság)

A menü átlátszóságának beállítását teszi lehetővé. A  és a  gombbal 0 és 100 közötti érték állítható be.

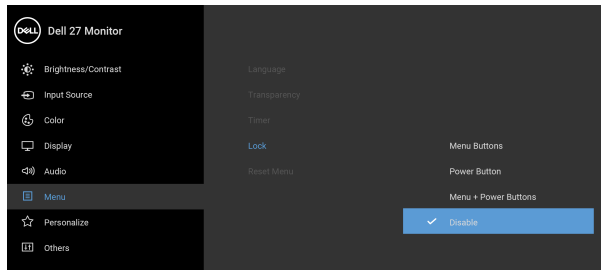
Timer (Időzítő)

Annak meghatározása, hogy a képernyőn megjelenő menü az utolsó gombnyomástól számítva mennyi ideig maradjon látható.

A  és a  gombbal 1 másodperces lépésekben 5 és 60 másodperc közötti értéket adhat meg.

Lock (Zárolás)

A monitor vezérlőgombjainak zárolásával megakadályozhatja, hogy mások is elérhessék a kezelőszerveket. Több, egymás mellé helyezett monitor használatakor a véletlen megnyitás is megelőzhető vele.



- **Menu Buttons (Menügombok):** Az összes Menü/funkció gomb (a be- és kikapcsoló gomb kivételével) zárolva van, és elérhetetlen a felhasználó számára.
- **Power Button (Be- és kikapcsoló gomb):** A felhasználó csak a be- és kikapcsoló gombot nem használhatja.
- **Menu + Power Buttons (Menü és be- és kikapcsoló gomb):** Mind a Menü/funkció, mind a be- és kikapcsoló gombok zárolva vannak, és elérhetetlenek a felhasználó számára.

Az alapértelmezett beállítás a **Disable (Letiltva)**.



Lock (Zárolás)

Alternatív zárolási mód [a Menü/funkció gombok]: A zárolási beállítások megadásához tartsa négy másodpercig nyomva a be- és kikapcsoló gomb melletti Menü/funkció gombot.

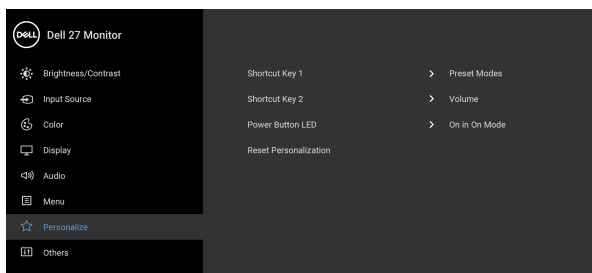
MEGJEGYZÉS: A gomb(ok) feloldásához tartsa négy másodpercig nyomva a be- és kikapcsoló gomb melletti Menü/funkció gombot.

Reset Menu (Menü alapállapotba állítása)

A képernyőn megjelenő menü összes beállításának visszaállítása a gyári értékekre.



Personalize (Személyre szabás)



Shortcut Key 1 (1. gyorsparancs)

A **Preset Modes (Előbeállított módok)**, a **Brightness/Contrast (Fényerő/Kontraszt)**, az **Input Source (Bemeneti forrás)**, az **Aspect Ratio (Képarány)** vagy a **Volume (Hangerő)** menüpont valamelyikének közvetlen elérésére konfigurálható.

Shortcut Key 2 (2. gyorsparancs)

Power Button LED (Be- és kikapcsoló gomb LED-je)

A működési állapotot jelző LED be- vagy kikapcsolása, pl. energiamegtakarítás céljából.

Reset Personalization (Személyre szabott beállítások törlése)

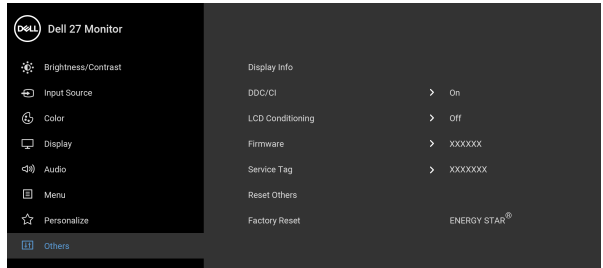
A **Personalize (Személyre szabás)** menüben megadott összes beállítás visszaállítása a gyári értékekre.





Others (Egyebek)

Ebben a menüben többek közt a **DDC/CI** és az **LCD Conditioning (LCD kondicionálása)** beállítás módosítható.

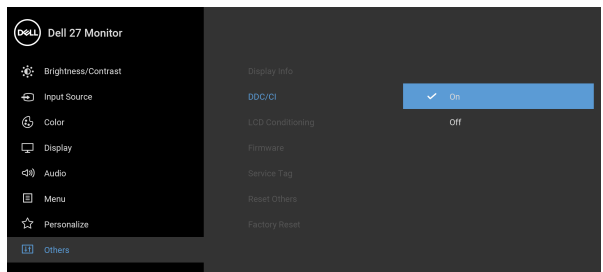


Display Info (Kijelző adatai)

A monitor érvényben lévő beállításainak megjelenítése.

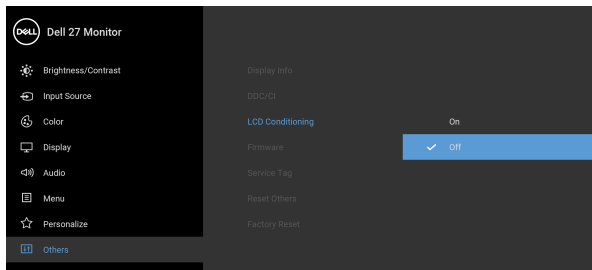
DDC/CI

A **DDC/CI** (Display Data Channel/Command Interface, kijelzői adatcsatorna/parancsinterfész) teszi lehetővé a monitor beállításainak (pl. fényerő, színyegyensúly) a számítógépen futó szoftverből történő módosítását. Ez a funkció az **Off (Ki)** értéket választva letiltható. A lehető legjobb és legkényelmesebb működés érdekében javasoljuk, hogy engedélyezze ezt a funkciót.



LCD Conditioning (LCD kondicionálása)

A kép enyhébb mértékű beégésének megszüntetésére alkalmas. A beégés mértékétől függően eltarthat némi ideig a program lefuttatása. Ez a funkció az **On (Be)** értéket választva engedélyezhető.



Firmware

A monitoron futó firmware verziójának megjelenítése.

Service Tag (Szolgáltatási sorozatszám)

A monitor szolgáltatási sorozatszámának („szervicímékjének”) megjelenítése. Erre az azonosítóra lesz szüksége, amikor telefonos támogatást kér, ellenőrizni kívánja a garancia állapotát, újabb illesztőprogramokat szeretne letölteni a Dell weboldalaról stb.

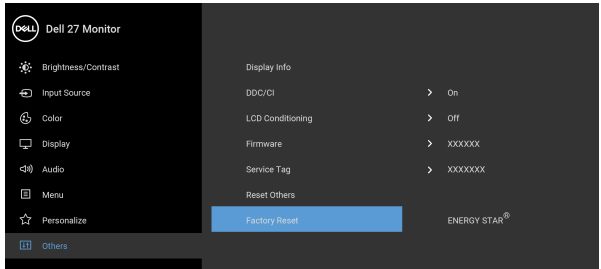
Reset Others (Egyebek alapállapotba állítás)

Az **Others (Egyebek)** menüben elérhető beállítások visszaállítása a gyári értékekre.



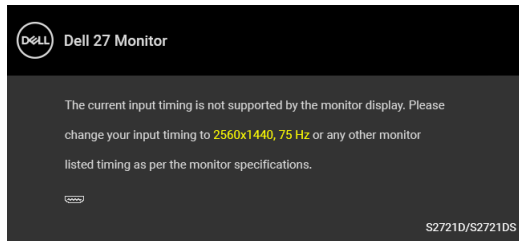
Factory Reset (Gyári alapbeállítások)

Az összes előbeállítás visszaállítása a gyári értékekre. Az ENERGY STAR® tesztek végrehajtása is ezekkel a beállításokkal történik.



A képernyőn megjelenő figyelmeztető üzenet

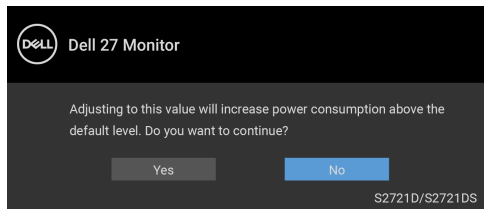
Ha a monitor nem támogat egy bizonyos felbontást, a következő üzenet jelenik meg:



Ez azt jelenti, hogy a monitor nem tud szinkronizálni a számítógéptől kapott jelhez. A monitor által támogatott vízszintes és függőleges frekvenciatartományokat lásd: [A monitor technikai jellemzői](#). A javasolt mód az 2560 x 1440.

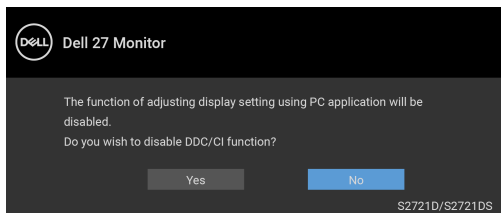
MEGJEGYZÉS: Attól függően, hogy melyik bemenet van csatlakoztatva, az üzenet kissé eltérő lehet.

A **Brightness (Fényerő)** első megváltoztatásakor az alábbi üzenet jelenik meg:

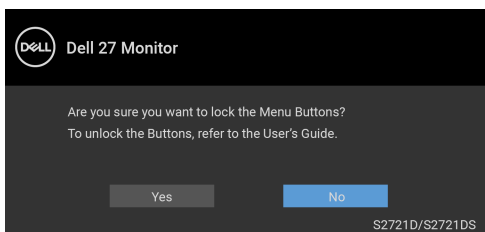


MEGJEGYZÉS: Ha Yes (Igen) választ ad, a Brightness (Fényerő) következő megváltoztatásakor már nem jelenik meg az üzenet.

A **DDC/CI** funkció letiltásakor a következő üzenet látható:

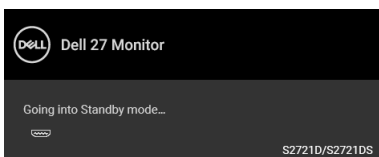


A **Lock (Zárolás)** funkció bekapcsolása előtt a következő üzenet látható:



MEGJEGYZÉS: Az üzenet tartalma a kiválasztott beállításoktól függően kissé eltérő lehet.

Amikor a monitor készenléti módba kapcsol, a következő üzenet válik láthatóvá:

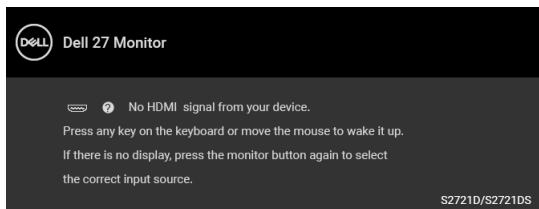


Ha el szeretné érni az **OSD** funkcióit, akkor aktiválja a számítógépet és ébressze fel a monitort.

MEGJEGYZÉS: Attól függően, hogy melyik bemenet van csatlakoztatva, az üzenet kissé eltérő lehet.



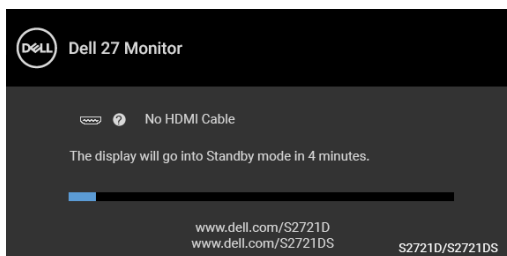
Az OSD csak normál működési módban érhető el. Ha készenléti módban megnyomja bármelyik a be- és kikapcsoló gombtól eltérő gombot, a kiválasztott bemenettől függően az alábbi üzenet jelenik meg:



Ha el szeretné érni az **OSD** funkcióit, akkor aktiválja a számítógépet és a monitort.

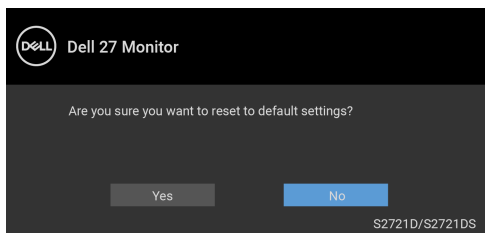
MEGJEGYZÉS: Attól függően, hogy melyik bemenet van csatlakoztatva, az üzenet kissé eltérő lehet.

Függetlenül attól, hogy a HDMI- vagy a DisplayPort-bemenet van kiválasztva, ha a megfelelő kábel nincs csatlakoztatva, az alábbi lebegő párbeszédpanel válik láthatóvá.



MEGJEGYZÉS: Attól függően, hogy melyik bemenet van csatlakoztatva, az üzenet kissé eltérő lehet.

A **Factory Reset (Gyári alapbeállítások)** kiválasztásakor a következő üzenet jelenik meg:



További információ: [Hibaelhárítás](#).



A maximális felbontás beállítása

A monitor maximális felbontásának beállítása:

Windows[®] 7, Windows[®] 8 és Windows[®] 8.1 használatakor:

1. Windows[®] 8 és Windows[®] 8.1 esetében az Asztal csempével váltson át a klasszikus asztalra.
2. Kattintson az egér jobb gombjával az asztalra, majd kattintson a **Képernyőfelbontás** menüpontra.
3. A **Képernyőfelbontás** legördülő listáról válassza az **2560 x 1440** elemet.
4. Kattintson az **OK** gombra.

Windows[®] 10 használatakor:

1. Kattintson az egér jobb gombjával az asztalra, majd kattintson a **Képernyő-beállítások** menüpontra.
2. Kattintson a **Speciális megjelenítési beállítások** hivatkozásra.
3. A **Felbontás** legördülő listáról válassza az **2560 x 1440** elemet.
4. Kattintson az **Alkalmaz** gombra.

Ha a listán nem szerepel az 2560 x 1440, mint választási lehetőség, akkor frissítenie kell a grafikus vezérlő illesztőprogramját. A számítógéptől függően hajtsa végre az alábbi műveletek egyikét:

Ha Dell asztali vagy hordozható számítógépet használ:

- Nyissa meg a <https://www.dell.com/support> címet, adja meg a szolgáltatási sorozatszámot, majd töltsse le a grafikus vezérlő legújabb illesztőprogramját.

Ha nem a Dell által gyártott számítógépet (akár asztali, akár hordozható) használ:

- Látogasson el a számítógép gyártójának támogatási oldalára, majd töltsse le a grafikus vezérlő legújabb illesztőprogramját.
- Látogasson el a grafikus kártya gyártójának webhelyére, majd töltsse le a kártya legújabb illesztőprogramját.



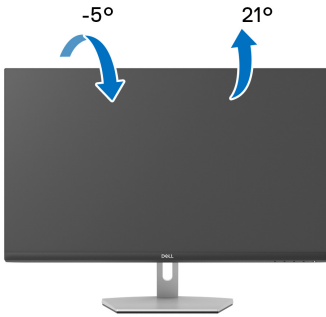
A képernyő döntése, forgatása és emelése

MEGJEGYZÉS: Az alábbi útmutatás csak arra az esetre vonatkozik, amikor a monitort a mellékelt állványon kívánja használni. Ha egyéb forrásból származó állványt szeretne használni, akkor kövesse az állványhoz mellékelt szerelési útmutatást.

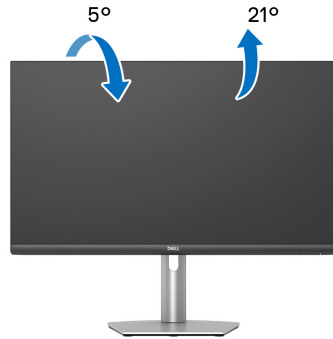
A monitor állványa lehetővé teszi a lehető legkényelmesebb betekintési szög beállítását.

Döntés

S2721D



S2721DS



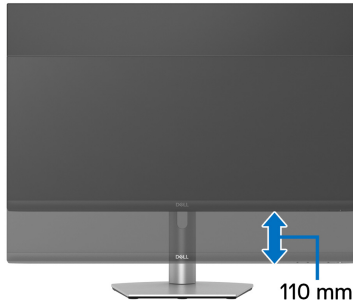
MEGJEGYZÉS: Ön úgy kapja kézhez a monitort, hogy nincs rá felszerelve az állvány.

Elfordítás (csak a S2721DS esetében)



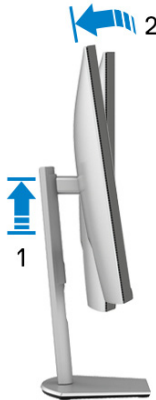
Függőleges emelés (csak a S2721DS esetében)

 **MEGJEGYZÉS:** Az állvány 110 mm-nyi emelést tesz lehetővé. A képernyő megemelését az alábbi ábra szemlélteti.



A kijelző elforgatása (csak a S2721DS esetében)

A képernyő elforgatása előtt győződjön meg arról, hogy teljesen felemelte és felfelé döntötte a képernyőt; ezzel elkerülheti a képernyő alsó élének beütését.





Elforgatás az óramutató járásával megegyező irányba



Elforgatás az óramutató járásával ellentétes irányba




-  **MEGJEGYZÉS:** Ha a Képernyő elforgatása funkciót (vagyis a fekvő és az álló mód közötti váltást) Dell számítógéppel szeretné használni, akkor szüksége lesz a grafikus vezérlő frissített illesztőprogramjára, ami nincs mellékelve a monitorhoz. A grafikus vezérlő illesztőprogramjának letöltéséhez nyissa meg a www.dell.com/support oldalt, majd a Letöltés és a Video-illesztőprogramok részen keresse meg a legújabb illesztőprogramot.
-  **MEGJEGYZÉS:** Az álló mód használatakor előfordulhat, hogy a grafikus alrendszer erőteljesen igénybe vevő alkalmazások (pl. 3D játékok) futtatásakor teljesítménycsökkenést érez.



A rendszer elforgatási beállításainak megváltoztatása

A képernyő elforgatása után az alábbi eljárással módosítani kell a rendszer képernyő-elforgatási beállításait.

 **MEGJEGYZÉS:** Ha nem a Dell által gyártott számítógéppel használja a monitort, akkor a grafikus vezérlő vagy a számítógép gyártójának weboldaláról tájékozódhat arról, hogy hogyan lehet elforgatni a képernyő tartalmát.

A képernyő-elforgatási beállítások megváltoztatása:

1. Kattintson az egér jobb gombjával az asztalra, majd kattintson a **Tulajdonságok** menüpontra.
2. Váltson át a **Beállítások** lapra, majd kattintson a **Speciális** elemre.
3. Ha ATI grafikus kártyát használ, váltson át az **Elforgatás** lapra, majd adja meg a kívánt beállításokat.
4. Ha NVIDIA grafikus kártyával rendelkezik, kattintson az **NVIDIA** fülre, a bal oldali oszlopban válassza az **NVRotate** lehetőséget, majd adja meg a megfelelő beállításokat.
5. Ha Intel® grafikus kártyát használ, akkor váltson át az **Intel** grafika lapra, kattintson a **Grafikus tulajdonságok** elemre, váltson át az **Elforgatás** lapra, majd adja meg az elforgatási beállításokat.

 **MEGJEGYZÉS:** Ha nem láthatók az elforgatási beállítások, vagy az elforgatás nem működik megfelelően, akkor a www.dell.com/support címről töltsse le a grafikus kártya legújabb illesztőprogramját.



Hibaelhárítás

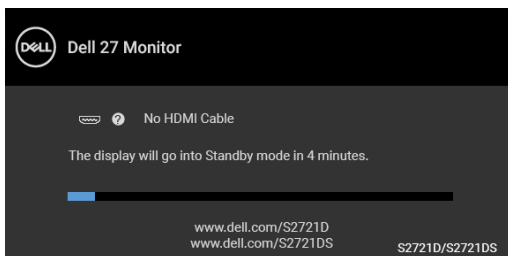
⚠ FIGYELMEZTETÉS: Mielőtt megkezdené a jelen szakaszban szereplő műveletek bármelyikét, tanulmányozza a [Biztonsági útmutatás](#) szakaszt.

Önteszt

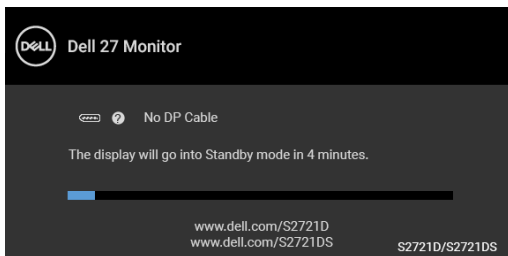
A monitor rendelkezik egy önteszt funkcióval, amellyel ellenőrizhető a működése. Ha a monitor megfelelően össze van kötve a számítógéppel, a képernyő mégis sötét marad, akkor az alábbi lépésekkel futtathatja le a monitor öntesztjét:

1. Kapcsolja ki a monitort és a számítógépet is.
2. Húzza ki a videokábelt a számítógépből.
3. Kapcsolja be a monitort.

Fekete háttéren egy lebegő párbeszédpanel jelenik meg a képernyőn, ha a monitor nem érzékel videojelet, de egyébként megfelelően működik. Az önteszt futtatásakor az állapotjelző LED fehér marad. A kiválasztott bemenettől függően az alábbi párbeszédpanelek egyike lesz folyamatosan látható a képernyőn.



vagy



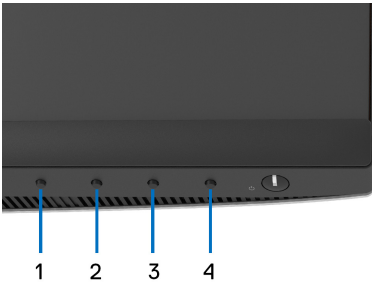
4. Ez a jelzés normál működéskor is megjelenhet, ha megszakad a videokábel kapcsolata, vagy megsérül a kábel.
5. Kapcsolja ki a monitort és csatlakoztassa újra a videokábelt. Ezt követően kapcsolja be a számítógépet és a monitort is.




Ha a képernyő a fenti eljárás elvégzése után is üres marad, akkor ellenőrizze a számítógépet és annak videovezérlőjét. A monitor megfelelően működik.

Beépített diagnosztika

A monitor beépített diagnosztikai eszközzel rendelkezik, amellyel eldönthető, hogy a képernyőn látható rendellenesség oka a monitor vagy a számítógép/videokártya oldalán keresendő.



A beépített diagnosztika futtatása:

1. Ellenőrizze, hogy tiszta-e a monitor (nincs-e por a képernyő felületén).
2. Körülbelül 4 másodpercig tartsa nyomva a **4-es gombot**, amíg meg nem jelenik egy felugró menü.
3. Az **1-es gombbal** vagy a **2-es gombbal** válassza ki a diagnosztikai eszközt (), majd a **3-as gombbal** erősítse meg a választását. A diagnosztikai program elején egy szürke színű tesztminta jelenik meg.
4. Gondosan vizsgálja meg, látható-e rendellenesség a képernyőn.
5. Az **1-es gombot** ismét megnyomva másik tesztmintára válthat.
6. A 4. és 5. lépést megismételve vörös, zöld, kék, fekete és fehér színben, valamint szöveges tartalommal is vizsgálja meg a képernyőt.
7. A diagnosztikai program bezárásához nyomja meg az **1-es gombot**.



Gyakori problémák

Az alábbi táblázatban a monitorral kapcsolatos gyakoribb problémákat és azok megoldását foglaltuk össze:

Gyakori jelenségek	Észlelt tünet	Lehetséges megoldások
Nincs kép/az állapotjelző LED nem világít	Nincs kép	<ul style="list-style-type: none">• Győződjön meg arról, hogy megfelelően csatlakoztatta és rögzítette a monitor és a számítógép közötti videokábel.• Valamilyen másik elektromos készülékkel ellenőrizze, hogy megfelelően működik-e az elektromos csatlakozóaljzat.• Ellenőrizze, hogy teljesen benyomta-e a be- és kikapcsoló gombot.• Ellenőrizze, hogy a megfelelő bemeneti forrást választotta-e ki az Input Source (Bemeneti forrás) menüben.
Nincs kép/az állapotjelző LED világít	Nincs kép vagy elégtelen a fényerő	<ul style="list-style-type: none">• A képernyőn megjelenő menüben növelje a fényerőt és a kontrasztot.• Végeztessen öntesztet a monitorral.• Ellenőrizze, nincs-e meghajlott vagy törött érintkező a videokábel csatlakozójában.• Futtassa a beépített diagnosztikát.• Ellenőrizze, hogy a megfelelő bemeneti forrást választotta-e ki az Input Source (Bemeneti forrás) menüben.
Gyenge a fókus	A kép elmosódott, homályos vagy szellemképes	<ul style="list-style-type: none">• Távolítsa el a videohosszabbító kábelt.• Állítsa vissza a monitort a gyári alapállapotba.• Állítsa át a videó felbontását a helyes képarányra.



Remeg, „zizeg” a kép	Finom mozgásoknál hullámhatás látható	<ul style="list-style-type: none"> • Állítsa vissza a monitort a gyári alapállapotba. • Ellenőrizze a környezeti adottságokat. • Másik helyiségben is próbálja ki a monitort.
Egyes képpontok hiányoznak	Pöttyök láthatók az LCD-képernyőn	<ul style="list-style-type: none"> • Kapcsolja ki, majd kapcsolja vissza a készüléket. • Az, hogy egyes képpontok folyamatosan ki vannak kapcsolva, az LCD technológia jellegéből fakadó hiányosság. • A Dell monitorok minőségével és a képpontjaikra vonatkozó garanciavállalással kapcsolatban lásd a Dell támogatási webhelyét: www.dell.com/pixelguidelines.
Egyes képpontok beragadtak	Fényes foltok láthatók az LCD-kijelzőn	<ul style="list-style-type: none"> • Kapcsolja ki, majd kapcsolja vissza a készüléket. • Az, hogy egyes képpontok folyamatosan ki vannak kapcsolva, az LCD technológia jellegéből fakadó hiányosság. • A Dell monitorok minőségével és a képpontjaikra vonatkozó garanciavállalással kapcsolatban lásd a Dell támogatási webhelyét: www.dell.com/pixelguidelines.
Fényerővel kapcsolatos problémák	Túl halvány vagy túl fényes a kép	<ul style="list-style-type: none"> • Állítsa vissza a monitort a gyári alapállapotba. • A képernyőn megjelenő menüben módosítsa a fényerőt és a kontrasztot.



Geometriai torzulás látható	A kép nem középen jelenik meg	<ul style="list-style-type: none"> • Állítsa vissza a monitort a gyári alapállapotba. • A képernyőn megjelenő menüben módosítsa a függőleges és a vízszintes elhelyezéssel kapcsolatos beállításokat. • HDMI- vagy DisplayPort-bemenet használatakor a kép pozíciója nem módosítható.
Vízszintes vagy függőleges vonalak láthatók	Vonal vagy vonalak láthatók a képernyőn	<ul style="list-style-type: none"> • Állítsa vissza a monitort a gyári alapállapotba. • Végeztessen öntesztet a monitorral, és ellenőrizze, hogy a vonalak önteszt módban is láthatók-e. • Ellenőrizze, nincs-e meghajlott vagy törött érintkező a videokábel csatlakozójában. • Futtassa a beépített diagnosztikát.
Szinkronizálási problémák	A kép zavaros, szétesett	<ul style="list-style-type: none"> • Állítsa vissza a monitort a gyári alapállapotba. • Végeztessen öntesztet a monitorral, és ellenőrizze, hogy a hiba önteszt módban is jelentkezik-e. • Ellenőrizze, nincs-e meghajlott vagy törött érintkező a videokábel csatlakozójában. • Indítsa újra a számítógépet csökkentett módban.
Biztonsággal kapcsolatos problémák	Füst vagy szikrázás észlelhető	<ul style="list-style-type: none"> • Semmilyen hibaelhárítást ne végezzen. • Azonnal lépjen kapcsolatba a Dell-lel.



Átmeneti problémák	A monitor ki-be kapcsol	<ul style="list-style-type: none"> · Győződjön meg arról, hogy megfelelően csatlakoztatta és rögzítette a monitor és a számítógép közötti videokábelt. · Állítsa vissza a monitort a gyári alapállapotba. · Végeztessen öntesztet a monitorral, és ellenőrizze, hogy az átmeneti hiba önteszt módban is jelentkezik-e.
Hiányzik egy szín	Hiányzik egy szín a képről	<ul style="list-style-type: none"> · Végeztessen öntesztet a monitorral. · Győződjön meg arról, hogy megfelelően csatlakoztatta és rögzítette a monitor és a számítógép közötti videokábelt. · Ellenőrizze, nincs-e meghajlott vagy törött érintkező a videokábel csatlakozójában.
Hibás szín	Hibásan jelennek meg a színek	<ul style="list-style-type: none"> · A képernyőn megjelenő menü Color (Szín) / Preset Modes (Előbeállított módok) pontjában módosítsa az előbeállításokat. · A képernyőn megjelenő menü Color (Szín) / Custom Color (Egyéni szín) pontjában próbálja módosítani az R/G/B értéket. · Futtassa a beépített diagnosztikát.
Egy hosszú ideig változatosan kép beégett a képernyőn	A változatlan kép halvány árnyéka jelenik meg a képernyőn	<ul style="list-style-type: none"> · Állítsa be úgy a rendszert, hogy ha nem használja, akkor néhány perc után kapcsoljon ki a monitor. A vonatkozó beállítások Windows rendszeren az energiagazdálkodási beállítások, Mac esetében pedig az energiatakarékossági beállítások között érhetők el. · Alternatív megoldásként dinamikusan változó képernyőkímélőt is használhat.



A termékre jellemző problémák

Gyakori jelenségek	Észlelt tünet	Lehetséges megoldások
Túl kicsi a kép	A kép a képernyő közepén jelenik meg, de nem tölti ki a teljes képernyőt	<ul style="list-style-type: none">• A képernyőn megjelenő menü Display (Kijelző) pontjában ellenőrizze az Aspect Ratio (Képarány) beállítást.• Állítsa vissza a monitort a gyári alapállapotba.
Nem módosíthatók a monitor beállításai az előoldali gombokkal	Nem jelenik meg a képernyőn megjelenő menü	<ul style="list-style-type: none">• Kapcsolja ki a monitort, húzza ki, majd dugja vissza a tápkábelt, végül kapcsolja be a monitort.• Lehetséges, hogy zárolva van a képernyőn megjelenő menü. A feloldáshoz nyomja meg és négy másodpercig tartsa nyomva a be- és kikapcsoló gomb melletti Menü/ funkció gombot (további információ: Lock (Zárolás)).
Nincs bemeneti jel a kezelőszervek megnyomásakor	Nincs kép, a LED fehéren világít	<ul style="list-style-type: none">• Ellenőrizze a jel forrást. Ellenőrizze, hogy nincs-e energiatakarékos módban a számítógép; ehhez mozgassa meg az egeret vagy nyomja le a billentyűzet valamelyik billentyűjét.• Ellenőrizze a jelkabel csatlakozását. Szükség esetén húzza ki és dugja vissza a jelkábelt.• Állítsa alapállapotba a számítógépet vagy videolejátszót.
A kép nem tölti ki a teljes képernyőt	A kép nem tölti ki teljes magasságában vagy szélességében a képernyőt	<ul style="list-style-type: none">• A DVD-k esetében a különböző videoformátumokban használt eltérő képarány miatt előfordulhat, hogy teljes képernyőn jelenik meg a kép.• Futtassa a beépített diagnosztikát.



A hangszórókkal kapcsolatos problémák

Gyakori jelenségek	Észlelt tünet	Lehetséges megoldások
Nem szólnak a hangszórók	Semmilyen hang nem hallható	<ul style="list-style-type: none">• Kapcsolja ki a monitort, húzza ki, majd dugja vissza a tápkábelt, végül kapcsolja be a monitort.• Ellenőrizze, hogy a hangkábel megfelelően csatlakozik-e a számítógép vonalkimeneti portjához.• Húzza ki a hangkábelt a vonalkimeneti portból.• Állítsa vissza a monitort a gyári alapállapotba.



Függelék

FIGYELMEZTETÉS: Biztonsági útmutatás

⚠ FIGYELMEZTETÉS: A jelen dokumentációban szereplőktől eltérő vezérlések, beállítások vagy eljárások alkalmazása áramütéshez, áramütés veszélyéhez és mechanikai veszély kialakulásához vezethet.

A biztonsági útmutatással kapcsolatos tudnivalókat lásd a biztonsági, környezetvédelmi és szabályozói információk között.

FCC megjegyzések (csak USA) és egyéb szabályozói információk

A FCC megjegyzéseket és az egyéb szabályozói információkat lásd a vonatkozó weboldalon, amely a www.dell.com/regulatory_compliance címen érhető el.

Kapcsolatfelvétel a Dell-lel

Az Egyesült Államok területén tartózkodó felhasználók a 800-WWW-DELL (800-999-3355) számot hívhatják.

✍ MEGJEGYZÉS: Ha nincs aktív internetkapcsolata, akkor az elérhetőségi adatokat a vásárláskor készült számlán, a szállítólevélen, a blokkon vagy a Dell termékkatalógusában találhatja meg.

A Dell többféle online és telefonos támogatási lehetőséget és szolgáltatást biztosít. Ezek elérhetősége országtól és terméktől függ. Előfordulhat, hogy az Ön tartózkodási helyén bizonyos szolgáltatások nem érhetőek el.

- Online műszaki segítség — www.dell.com/support/monitors
- Kapcsolatfelvétel a Dell-lel — www.dell.com/contactdell

EU-s termékadatbázis energiafogyasztási adatokkal és a termékek információs lapjával

S2721D: <https://eprel.ec.europa.eu/qr/344016>

S2721DS: <https://eprel.ec.europa.eu/qr/346949>

