




# Dell USB-C 모니터 P2422HE/P2722HE

## Dell Display Manager 사용 설명서

모델 : P2422HE/P2722HE  
규정 모델 : P2422HEb/P2422HEc/P2722HEt



-  참고 : 컴퓨터를 더 잘 사용할 수 있도록 돕는 중요한 정보를 나타냅니다 .
-  주의 : 지침을 따르지 않을 경우 잠재적인 하드웨어 손상이나 데이터 손실을 알리는 주의가 표시됩니다 .
-  경고 : 경고는 물적 손해 , 신체 상해 또는 사망 가능성이 있음을 나타냅니다 .

**Copyright © 2021 Dell Inc. 또는 자회사 . 모든 권리 보유 .** Dell, EMC 및 기타 상표는 Dell Inc. 또는 자회사의 상표입니다 . 그외 상표는 각 소유자의 상표일 수 있습니다 .

2021 - 05

Rev. A00

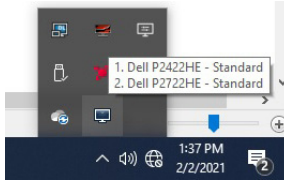
# 차례

개요 .....	4
빠른 설정 대화 상자 사용 .....	5
기본 디스플레이 기능 설정 .....	6
응용 프로그램에 사전 설정 모드 할당 .....	7
간편 배열을 사용하여 창 구성 .....	8
여러 비디오 입력 관리 .....	10
응용 프로그램 위치 복원 .....	12
<b>DDM</b> 을 활성화 창에 부착 ( <b>Windows 10</b> 만 해당 ) .....	<b>13</b>
에너지 보존 기능 적용 .....	14
기타 바로 가기 키 .....	14
문제 해결 .....	15



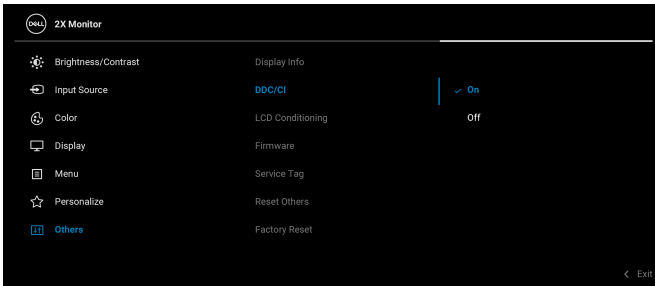
# 개요

Dell Display Manager(DDM) 는 한 대 또는 한 그룹의 모니터를 관리하는 데 사용하는 Microsoft Windows 응용 프로그램입니다 . 이 응용 프로그램을 사용하면 선택한 Dell 모니터에 대해 표시된 이미지 수동 조정 , 자동 설정 할당 , 에너지 관리 , 창 구성 , 이미지 회전 및 기타 기능을 관리할 수 있습니다 . Dell Display Manager 는 일단 설치하고 나면 시스템을 시작할 때마다 실행되며 알림트레이에 해당 아이콘이 위치합니다 . 알림 트레이 아이콘을 마우스로 가리키면 시스템에 연결된 모니터에 관한 정보를 볼 수 있습니다 .



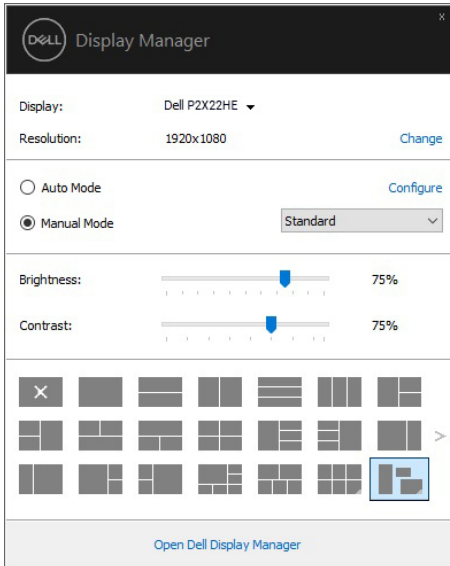
또는 바탕 화면 배경을 마우스 오른쪽 단추를 클릭하고 바탕 화면 메뉴에서 Dell Display Manager 를 선택하여 DDM 을 실행할 수도 있습니다 .

**참고 : Dell Display Manager 는 모니터와 통신하기 위해 DDC/CI 채널을 사용합니다 . 아래와 같이 메뉴에서 DDC/CI 가 활성화되었는지 확인합니다 .**



# 빠른 설정 대화 상자 사용

Dell Display Manager 의 알림 트레이 아이콘을 클릭하면 **빠른 설정** 대화 상자가 열립니다. 지원되는 Dell 모니터 여러 개가 컴퓨터에 연결된 경우에는 메뉴를 통해 특정 대상 모델을 선택할 수 있습니다. **빠른 설정** 대화 상자를 이용하여 밝기, 명암 대비, 해상도, 창 레이아웃 등을 쉽게 조정할 수 있습니다. **Manual Mode (수동 모드)** 또는 **Auto Mode(자동 모드)** 를 선택한 다음, 화면 해상도를 변경할 수 있습니다.



**빠른 설정** 대화 상자에서는 또한 기본 기능 조정, 자동 모드 구성 및 기타 기능에 액세스하는데 사용되는 Dell Display Manager 의 고급 사용자 인터페이스에도 액세스할 수 있습니다.

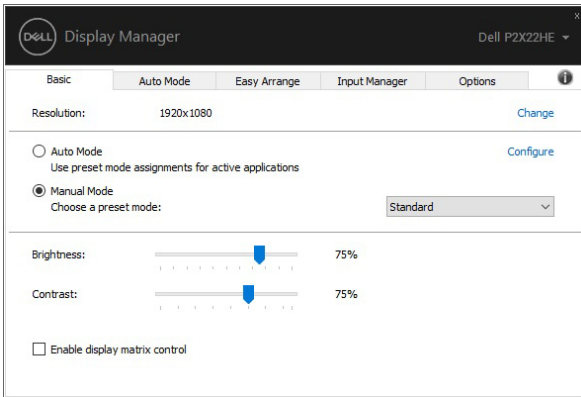


## 참고 :

특징	기능	설명
빠른 DDM 액세스	DDM UI 를 호출 하는 빠른 키	<ul style="list-style-type: none"><li>· Ctrl+Shift+D</li><li>· Page Up/Page Down 키를 사용하거나 "&gt;" 를 클릭하여 모든 <b>Easy Arrange( 간편 배열 )</b> 레이아웃을 순환합니다 .</li></ul>
	다중 모니터 설정에서 개별 모니터 제어	<ul style="list-style-type: none"><li>· 모니터를 선택하는 드롭다운 상자에서 , 선택된 모니터에는 Dell 로고가 표시됩니다 .</li><li>· 모니터 자가 검사 기능 점검을 수행합니다 .</li><li>· 제어하려는 모니터로 DDM UI 를 이동합니다 .</li><li>· Ctrl+Shift+D 를 눌러 마우스 포인터 아래에 miniUI 를 표시합니다 .</li></ul>

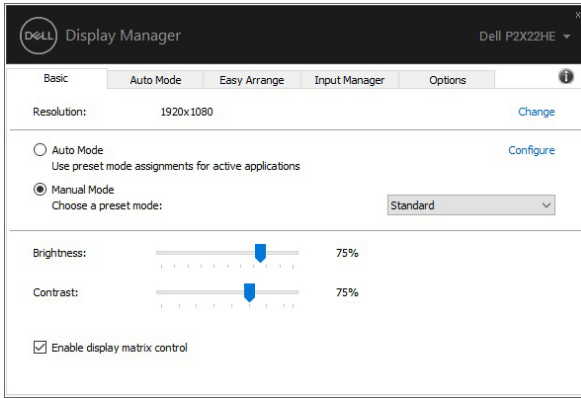
## 기본 디스플레이 기능 설정

**Manual Mode( 수동 모드 )** 를 선택하여 수동으로 사전 설정 모드를 선택하거나 , 활성 응용 프로그램에 따라 사전 설정 모드를 적용하는 **Auto Mode( 자동 모드 )** 를 선택할 수 있습니다 . 변경될 때마다 현재 사전 설정 모드가 온스크린 메시지에 표시됩니다 . 선택된 모니터의 **Brightness( 밝기 )** 및 **Contrast( 대비 )** 를 **Basic( 기본 )** 탭에서 직접 조정할 수 있습니다 .



참고 : Dell 모니터 여러 대가 연결된 경우 , "**Enable display matrix control**" ( 디스플레이 매트릭스 제어 사용 ) 을 선택하여 밝기 , 대비 및 색 사전 설정 컨트롤을 모든 모니터에 적용합니다 .






## 응용 프로그램에 사전 설정 모드 할당

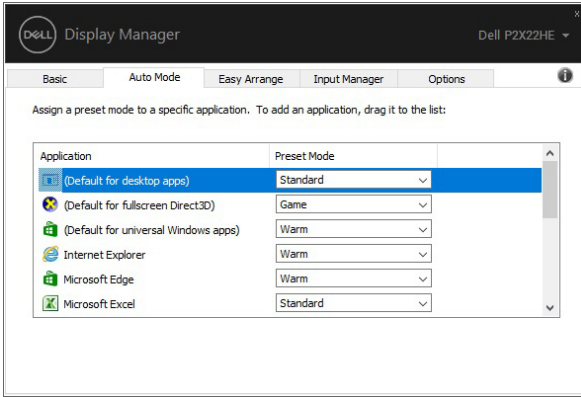
**Auto Mode( 자동 모드 )** 탭에서는 특정 **Preset Mode( 미리 설정 모드 )** 를 특정 응용 프로그램에 연결시키고, 자동으로 적용할 수 있습니다. **Auto Mode( 자동 모드 )** 가 활성화된 경우, Dell Display Manager 는 연결된 응용 프로그램이 활성화될 때마다 자동으로 상응하는 **Preset Mode( 미리 설정 모드 )** 로 전환합니다. 특정 응용 프로그램에 할당된 **Preset Mode( 미리 설정 모드 )** 는 연결된 각 모니터에서 동일할 수도 있고, 각 모니터마다 달라질 수도 있습니다.

Dell Display Manager 는 일반적으로 사용하는 여러 응용 프로그램에 대해 미리 구성되어 있습니다. 할당 목록에 새로운 응용 프로그램을 추가하려면 바탕 화면, Windows 시작 메뉴 또는 다른 곳으로부터 응용 프로그램을 끌어와 현재 목록에 놓습니다.

 **참고 :** zip 아카이브나 패키지 파일 같은 비실행 파일, 일괄 파일, 스크립트 및 로더를 대상으로 한 **Preset Mode( 미리 설정 모드 )** 할당은 지원되지 않습니다.

또한 Direct3D 응용 프로그램이 전체 화면 모드에서 실행할 때마다 Game( 게임 ) 사전 설정 모드가 사용되도록 구성할 수도 있습니다. 응용 프로그램이 모드를 사용하는 것을 방지하려면 다른 사전 설정 모드를 할당하면 됩니다.

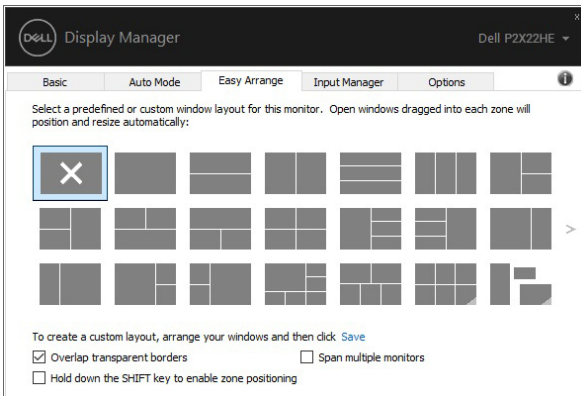




## 간편 배열을 사용하여 창 구성

**Easy Arrange( 간편 배열 )** 은 바탕화면에서 응용 프로그램 창들을 효과적으로 구성할 수 있게 도와줍니다 . 먼저 자신의 작업에 적합한 사전 정의된 레이아웃 패턴을 선택한 다음 , 정의된 영역으로 응용 프로그램 창을 끌어 가기만 하면 됩니다 . “>” 를 누르거나 Page Up/Page Down 키를 사용하여 더 많은 레이아웃을 찾습니다 .

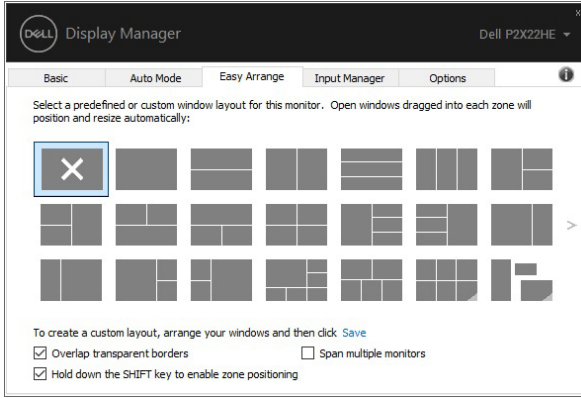
사용자 지정 레이아웃을 만들려면 , 오른쪽 하단 구석에 작은 삼각형이 있는 섬네일을 마우스 오른쪽 단추로 클릭하고 , 여러 개의 행과 열을 열린 창에 배열한 다음 , **OK( 확인 )** 를 클릭하여 선호하는 배열을 설정합니다 .



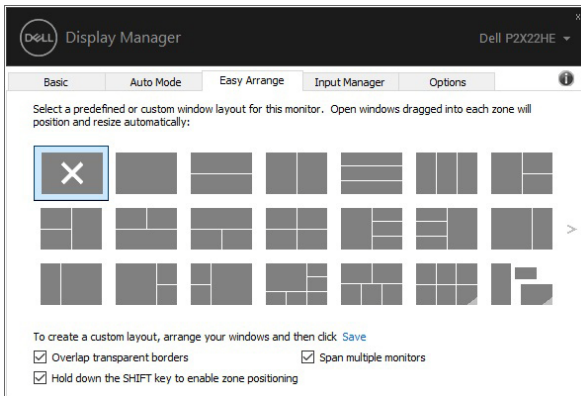


Windows 10 의 경우 , 각 가상 데스크톱에 대해 서로 다른 창 레이아웃을 적용할 수 있습니다 .

Windows 스냅 기능을 종종 사용한다면 , "**Hold down the SHIFT key to enable zone positioning**" (SHIFT 키를 누른 채로 구역 위치 지정 가능 ) 을 선택할 수 있습니다 . 이는 Windows 스냅에 **Easy Arrange( 간편 배열 )** 보다 우선순위를 줍니다 . 이후 **Easy Arrange( 간편 배열 )** 위치 지정을 사용하려면 Shift 키를 눌러야 합니다 .




배열 또는 매트릭스로 여러 모니터를 사용 중인 경우 , 모든 모니터를 한 개의 데스크톱으로서 **Easy Arrange( 간편 배열 )** 레이아웃을 적용할 수 있습니다 . 이 기능을 사용하려면 "**Span multiple monitors**" ( 다중 모니터 스패 ) 을 선택합니다 . 효과를 보려면 모니터들을 적절하게 정렬해야 합니다 .



**Easy Arrange( 간편 배열 )** 의 사용을 위한 다른 고급 방법들이 있습니다 . 아래 표를 참조하십시오 .

특징	기능	설명
향상된 <b>Easy Arrange( 간편 배열 )</b>	사용자 지정 레이아웃	<ul style="list-style-type: none"> <li>5 개의 사용자 지정된 <b>Easy Arrange( 간편 배열 )</b> 패턴을 저장하고 이름을 지정합니다 .</li> <li>x*y 패턴을 구성합니다 .</li> </ul>
	5 MRU ( 가장 - 최근 - 사용됨 ) 레이아웃	<ul style="list-style-type: none"> <li>Ctrl+Shift+Home 을 눌러 마지막 5 개의 MRU 레이아웃을 순환합니다 .</li> </ul>
	즉석 파티션 크기 변경	<ul style="list-style-type: none"> <li>Ctrl 키를 누른 상태로 현재의 <b>Easy Arrange( 간편 배열 )</b> 레이아웃 크기를 변경하여 레이아웃의 크기와 셀 수를 조정합니다 .</li> <li>새로 형성된 <b>Easy Arrange( 간편 배열 )</b> 패턴이 <b>Easy Arrange( 간편 배열 )</b> 아이콘 위치에 저장됩니다 .</li> <li>Ctrl 키를 누른 상태로 수정된 레이아웃 아이콘을 클릭하여 기본 레이아웃으로 복원합니다 .</li> </ul>
	세로 모드를 위한 <b>Easy Arrange( 간편 배열 )</b>	<ul style="list-style-type: none"> <li>모니터가 회전되었을 때 세로 모드 <b>Easy Arrange( 간편 배열 )</b> 아이콘이 나타납니다 .</li> </ul>

 **참고 :** 일부 응용 프로그램은 창에 대해 최소 효과 해상도를 필요로 합니다 . **Easy Arrange( 간편 배열 )** 영역이 필요한 창 영역보다 작은 경우 응용 프로그램이 그 영역에 맞지 않을 수도 있습니다 .

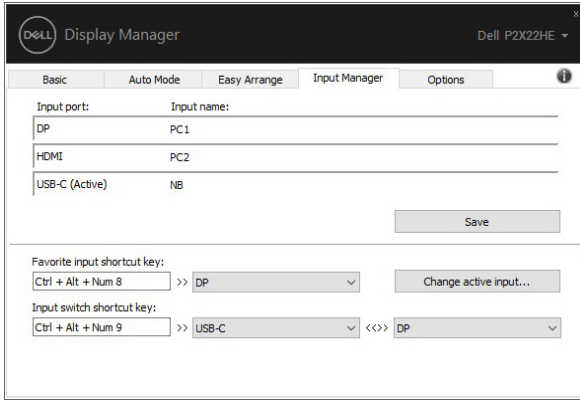
## 여러 비디오 입력 관리

**Input Manager( 입력 관리자 )** 탭에서는 Dell 모니터에 연결된 여러 비디오 입력을 편리하게 관리할 수 있습니다 . 이 탭을 이용하면 여러 컴퓨터로 작업하는 동안 입력 간에 아주 쉽게 전환할 수 있습니다 .

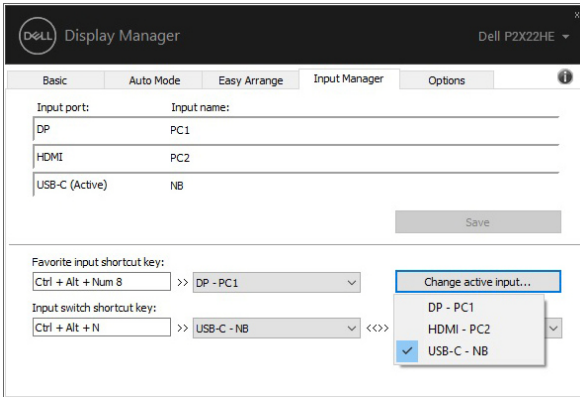
모니터에 대해 사용할 수 있는 모든 비디오 입력 포트가 나열됩니다 . 각 입력에 원하는 이름을 지정할 수 있습니다 . 편집 후에는 변경 사항을 저장하십시오 .



즐거 사용하는 입력으로 빠르게 전환하는 바로 가기 키를 정의할 수 있고 자주 전환하며 작업하는 두 개의 입력 간에 빠르게 전환하는 바로 가기 키도 정의할 수 있습니다.



드롭다운 목록을 사용하여 어떤 입력 소스로나 전환할 수 있습니다.

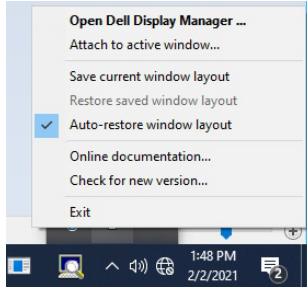


**참고 :** DDM은 모니터가 다른 컴퓨터로부터 비디오를 표시 중일 때에도 모니터와 통신합니다. 자주 사용하는 PC에 DDM을 설치하고 그곳에서 입력 전환을 제어할 수 있습니다. 모니터에 연결된 다른 PC에 DDM을 설치할 수도 있습니다.

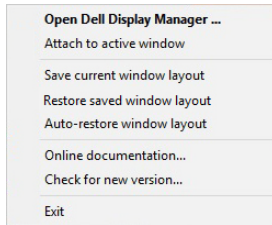


# 응용 프로그램 위치 복원

DDM 은 PC 와 모니터를 다시 연결할 때 응용 프로그램 창을 원래 위치로 복원할 수 있게 도와줍니다 . 알림 트레이에서 DDM 아이콘을 마우스 오른쪽 단추로 클릭하여 이 기능에 빠르게 액세스할 수 있습니다 .



**"Auto-restore window layout" ( 창 레이아웃 자동 복원 )** 을 선택하면 , DDM 이 응용 프로그램 창의 위치를 추적하고 기억합니다 . PC 와 모니터를 다시 연결할 때 DDM 은 응용 프로그램 창을 자동으로 원래 위치에 배치합니다 .



즐거찾는 레이아웃으로 돌아가려면 , 먼저 **"Save current window layout" ( 현재 창 레이아웃 저장 )** 을 실행하고 나중에 **"Restore saved window layout" ( 저장된 창 레이아웃 복원 )** 을 실행합니다 .

일상 업무에서 서로 다른 모델 또는 해상도의 모니터들을 사용할 수 있고 , 그러한 모니터에 서로 다른 창 레이아웃을 적용합니다 . DDM 은 어떤 모니터를 다시 연결했는지 인식하여 그에 맞추어 응용 프로그램 위치를 복원할 수 있습니다 .

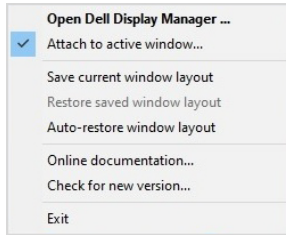
모니터 매트릭스 구성에서 모니터를 교체해야 하는 경우 , 교체 전에 창 레이아웃을 저장한 다음 새 모니터가 설치된 후에 레이아웃을 복원할 수 있습니다 .

**참고 :** 이 기능이 효과를 보려면 응용 프로그램을 실행 중인 상태로 두어야 합니다 . DDM 은 응용 프로그램을 실행하지 않습니다 .

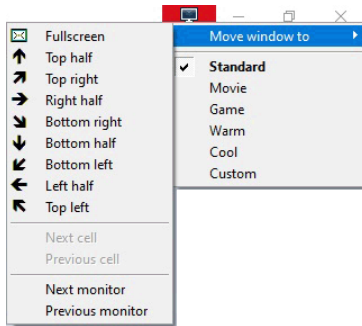


# DDM 을 활성 창에 부착 (Windows 10 만 해당 )

Windows 10 의 경우 , DDM 바로 가기 아이콘을 활성 창의 도구 모음 영역에 추가 할 수 있습니다 . 이 기능을 활성화하려면 , 알림 트레이에서 DDM 을 마우스 오른쪽 단추를 클릭하고 열린 메뉴에서 **Attach to active window( 활성 창에 부착 )** 을 선택합니다 .



도구 모음에서 아이콘을 마우스 오른쪽 단추로 클릭하면 , DDM 의 빠른 메뉴가 나타나고 , 쉽게 조정할 수 있도록 **Auto Mode( 자동 모드 )** 및 **Easy Arrange( 간편 배열 )** 아래에 옵션을 표시합니다 .



# 에너지 보존 기능 적용

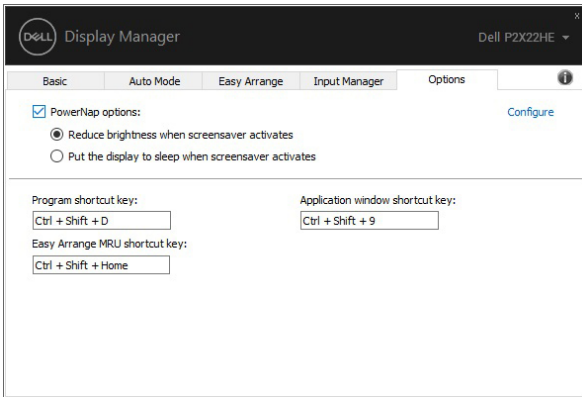
**Options( 옵션 )** 탭은 PowerNap 에너지 보존 옵션을 제공하고 키보드 바로 가기를 사용자 지정할 수 있게 합니다 .

위쪽 창에서 , 모니터 밝기를 최소 수준으로 설정하거나 , 화면 보호기가 활성화 되었을 때 모니터를 절전 모드로 전환하도록 선택할 수 있습니다 .

## 기타 바로 가기 키

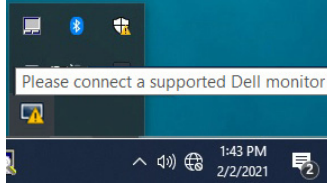
다음 DDM 기능에 대한 빠른 액세스를 위해 바로 가기 키를 정의할 수 있습니다 :

- **Program shortcut key( 프로그램 바로 가기 키 )**: 신속하게 빠른 설정 대화 상자를 엽니다 .
- **Easy Arrange MRU shortcut key( 간편 배열 MRU 바로 가기 키 )**: 최근 사용한 5 개의 창 레이아웃을 빠르게 적용합니다 .
- **Application window shortcut key( 응용 프로그램 창 바로 가기 키 )**: **Auto Mode( 자동 모드 )** 및 **Easy Arrange( 간편 배열 )** 아래의 옵션을 위한 빠른 메뉴를 실행합니다 .

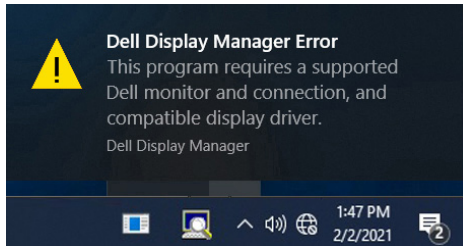


# 문제 해결

DDM 이 사용자의 모니터에 대해 작동하지 않을 경우, DDM 은 알림 트레이에 아래의 아이콘을 표시합니다.



아이콘을 클릭하면, DDM 이 자세한 오류 메시지를 표시합니다.



DDM 은 Dell 브랜드의 모니터와만 작동합니다. 다른 제조업체의 모니터를 사용 중인 경우, DDM 은 그러한 모니터를 지원하지 않습니다.

DDM 이 지원되는 Dell 모니터를 감지하지 않거나 통신하지 못할 경우, 아래 조치를 취하여 문제를 해결하십시오 :

1. 비디오 케이블이 PC 와 모니터에 제대로 연결되어 있는지, 특히 커넥터가 제 위치에 단단하게 꽂혀 있는지 확인합니다.
2. 모니터 OSD 에서 DDC/CI 가 활성화되었는지 확인합니다.
3. 그래픽 공급업체 (Intel, AMD, NVIDIA 등) 로부터 올바른 최신 디스플레이 드라이버를 얻었는지 확인합니다. 종종 디스플레이 드라이버가 DDM 실패의 원인이 됩니다.
4. 모니터와 그래픽 포트 사이에서 도킹 스테이션, 케이블 연장기 또는 변환기를 제거합니다. 일부 저가의 연장기, 허브 또는 변환기는 DDC/CI 를 적절하게 지원하지 않고 DDM 을 실패하게 만들 수 있습니다. 그러한 장치의 드라이버에 최신 버전이 있는 경우 드라이버를 업데이트합니다.
5. 시스템을 다시 시작합니다.



DDM 은 다음 모니터에서 작동하지 않을 수 있습니다 :

- 2013 년 이전의 Dell 모니터 및 D 시리즈 Dell 모니터 . 자세한 내용은 Dell 제품 지원 웹사이트를 참조하십시오
- NVIDIA 기반 G-sync 기술을 사용하는 게임 모니터
- 가상 및 무선 디스플레이는 DDC/CI 를 지원하지 않음
- 일부 초기 모델의 DP 1.2 모니터 . 모니터 OSD 를 사용하여 MST/DP 1.2 를 비활성화해야 할 수도 있음

PC 가 인터넷에 연결되어 있으면 , 새로운 버전의 DDM 응용 프로그램을 사용할 수 있을 때 메시지를 받게 됩니다 . 최신 DDM 응용 프로그램을 다운로드하여 설치할 것을 권장합니다 .

'shift' 키를 누른 상태로 DDM 아이콘을 마우스 오른쪽 버튼으로 클릭하여 새 버전을 확인할 수도 있습니다 .

