

Monitor Dell P2222H/P2422H/P2722H




Dell Display Manager

Uživatelská příručka

Model: P2222H/P2422H/P2722H

Model pro účely předpisů: P2222Hb/P2222Ht/P2422Hb/P2422Hc/P2722Hb/P2722Ht



-  **POZNÁMKA:** POZNÁMKA označuje důležité informace, které pomohají lépe využít počítač.
-  **POZOR:** Slovo POZOR upozorňuje na možné poškození hardwaru nebo ztrátu dat v případě nedodržení pokynů.
-  **VAROVÁNÍ:** Slovo VAROVÁNÍ varuje před možným poškozením majetku, zraněním nebo smrtí.

Copyright © 2021 Dell Inc. nebo její pobočky. Všechna práva vyhrazena. Dell, EMC a další ochranné známky jsou ochrannými známkami společnosti Dell Inc. nebo jejích poboček. Ostatní ochranné známky mohou být ochrannými známkami jejich příslušných vlastníků.

2021 – 05

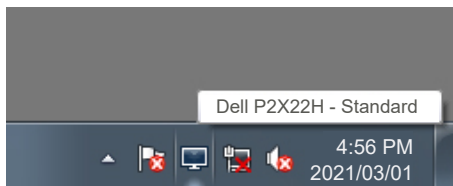
Rev. A00

Obsah

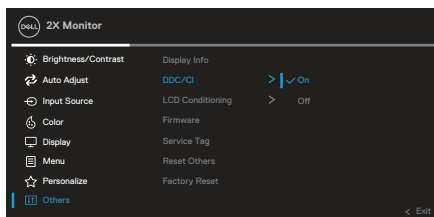
Přehled	4
Používání dialogového okna rychlých nastavení.	5
Nastavování základních funkcí monitoru.....	7
Přiřazování předvolených režimů aplikacím.....	9
Organizování oken pomocí funkce Snadné uspořádání.....	10
Správa více vstupů videa.....	13
Obnova pozic aplikací	14
Přichycení DDM k aktivnímu oknu (pouze Windows 10)	17
Používání funkcí pro úsporu energie.....	18
Jiné klávesové zkratky	19
Odstraňování problémů.....	20

Přehled

Dell Display Manager je aplikace pro operační systém Windows, která slouží ke správě monitoru nebo skupiny monitorů. Umožňuje ručně nastavit zobrazený obraz, přiřazovat automatická nastavení, spravovat napájení, otáčet obraz a využívat další funkce vybraných modelů Dell. Po nainstalování se nástroj Dell Display Manager spustí při každém spuštění systému a umístí svoji ikonu v oblasti upozornění. Při umístění ukazatele na ikonu v oblasti upozornění jsou vždy k dispozici informace o monitorech připojených k počítači.

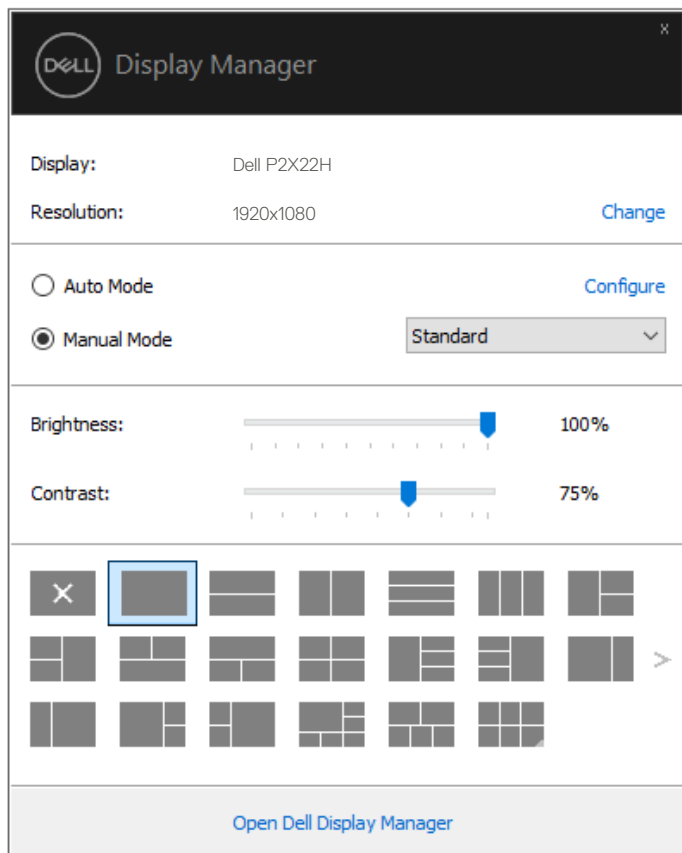


POZNÁMKA: Aplikace Dell Display Manager využívá kanál DDC/CI pro komunikaci s vaší monitorem. Zajistěte, aby byla funkce DDC/CI aktivována v nabídce (viz níže).



Používání dialogového okna rychlých nastavení

Kliknutím na ikonu nástroje Dell Display Manager v oblasti upozornění se spustí dialogové okno **Quick Settings (Rychlá nastavení)**. Když je k počítači připojeno více podporovaných modelů Dell, lze v zobrazené nabídce vybrat konkrétní cílový monitor. Dialogové okno **Quick Settings (Rychlá nastavení)** umožňuje pohodlně nastavovat úrovně jasu a kontrastu monitoru. Můžete vybrat **Manual Mode (Ruční režim)** nebo **Auto Mode (Automatický režim)** a lze měnit rozlišení obrazovky.



Dialogové okno **Quick Settings (Rychlá nastavení)** umožňuje rovněž přístup rozhraní pro pokročilé uživatele nástroje Dell Display Manager, které se používá k nastavování základních funkcí, ke konfigurování automatického režimu a pro přístup k dalším funkcím.



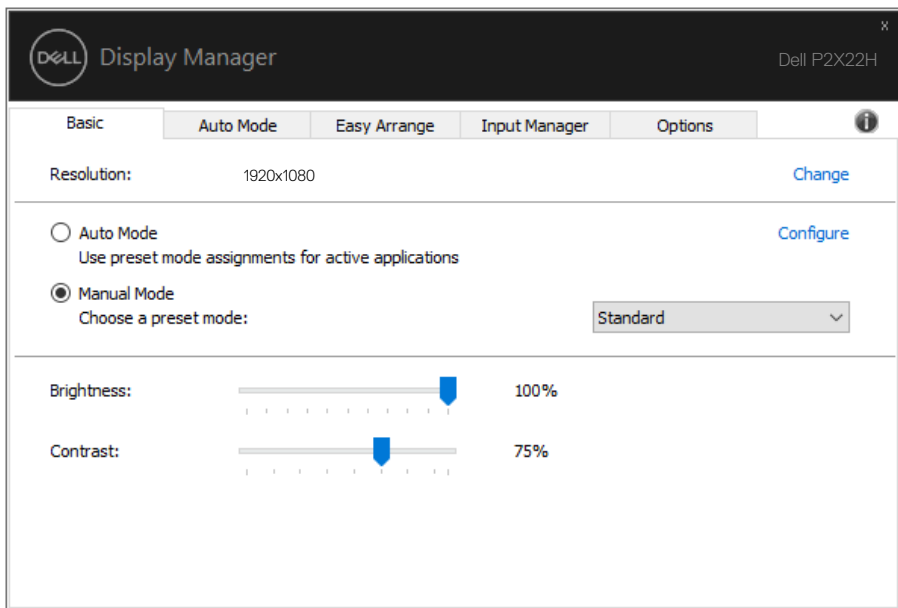
POZNÁMKA:

Funkce	Funkce	Popis
Rychlý přístup DDM	Rychlé tlačítko pro vyvolání uživatelského rozhraní DDM.	Ctrl+Shift+D Použijte klávesu o stránku nahoru/ dolů nebo kliknutím na „>“ procházejte všechna rozvržení Easy Arrange (Snadné uspořádání).
	Ovládání konkrétního monitoru v konfiguraci více monitorů	V rozevíracím poli vyberte monitor. U vybraného monitoru je zobrazeno logo Dell. V uživatelském rozhraní DDM přejděte na monitor, který chcete ovládat. Stisknutím kombinace kláves Ctrl+Shift+D zobrazíte miniaturní uživatelské rozhraní pod ukazatelem myši.



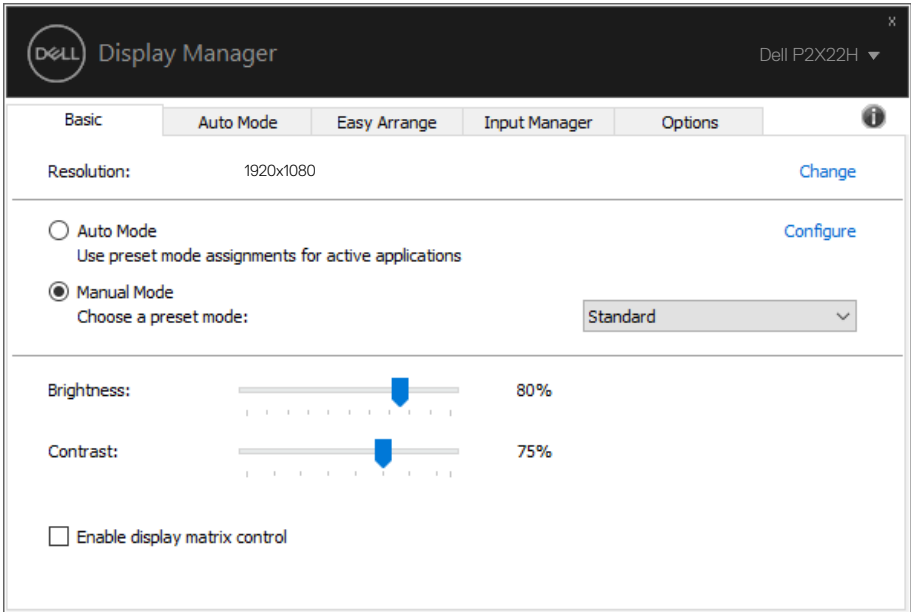
Nastavování základních funkcí monitoru

Můžete vybrat **Manual Mode (Ruční režim)**, který umožňuje ručně vybrat režim předvolby, nebo můžete vybrat **Auto Mode (Automatický režim)**, který použije režim předvolby na základě aktivní aplikace. Při každé změně režimu se na obrazovce zobrazí zpráva o aktuálním režimu předvolby. Na kartě **Basic (Základní)** lze rovněž přímo upravovat **Brightness (Jas)** a **Contrast (Kontrast)** vybraného monitoru.



POZNÁMKA: Když je připojeno více monitorů Dell, můžete vybrat možnost „Enable display matrix control (Aktivovat ovládání matrice zobrazení)“, která použije předvolby jasu, kontrastu a barvy na všechny monitory.





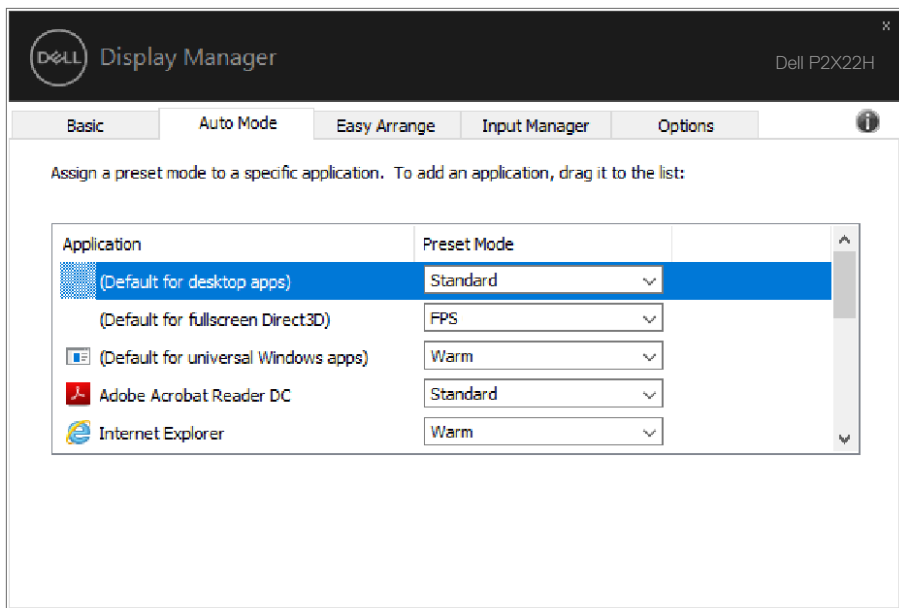
Přiřazování předvolených režimů aplikacím

Na kartě **Auto Mode (Automatický režim)** lze přiřadit konkrétní režim předvolby konkrétní aplikaci a automaticky jej použít. Když je aktivován **Auto Mode (Automatický režim)**, nástroj Dell Display Manager automaticky přepne na odpovídající **Preset Mode (Režim předvolby)** vždy, když je aktivována přidružená aplikace. **Preset Mode (Režim předvolby)** přidružený ke konkrétní aplikaci může být v každém připojeném monitoru stejný nebo se může mezi monitory lišit.

Nástroj Dell Display Manager je předem nakonfigurován pro řadu rozšířených aplikací. Chcete-li přidat do seznamu přidružení novou aplikaci, přetáhněte aplikaci z pracovní plochy, nabídky Start systému Windows nebo z jiného umístění do aktivního seznamu.

POZNÁMKA: Přidružení režimu předvolby k dávkovým souborům, skriptům, zavaděčům a nespustitelným souborům, například k archivům zip nebo komprimovaným souborům, není podporováno.

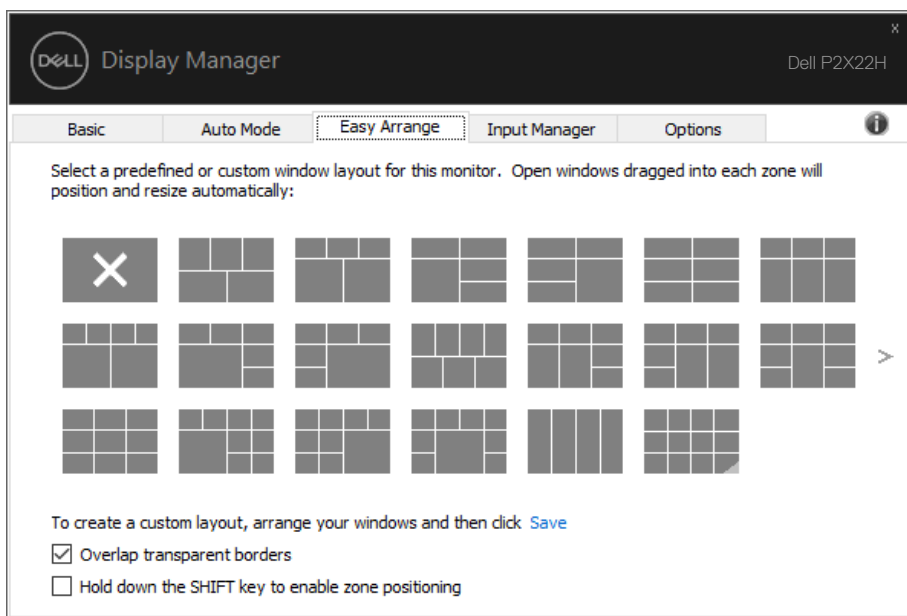
Můžete rovněž konfigurovat, aby režim předvolby Hra byl použit vždy, když je spuštěna aplikace Direct3D v režimu celé obrazovky. Chcete-li některé aplikaci zabránit v používání režimu, přiřadte ji jiný režim předvolby.



Organizování oken pomocí funkce Snadné uspořádání

U podporovaných monitorů Dell je k dispozici karta **Easy Arrange (Snadné uspořádání)**, která umožňuje snadno uspořádat otevřená okna v některém z předdefinovaných rozvržení tím, že je přetáhnete do zón. Stisknutím „>“ nebo použitím tlačítka O stránku nahoru/dolů vyhledejte další rozvržení. Chcete-li vytvořit vlastní rozvržení, uspořádejte otevřená okna a potom klikněte na tlačítko **Save (Uložit)**.

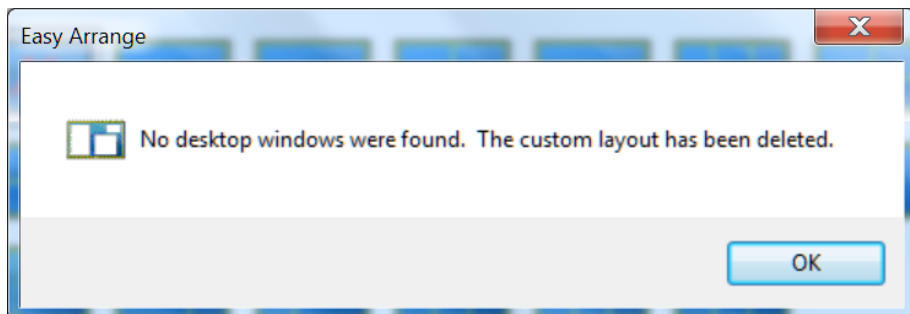
Chcete-li začít používat funkci **Easy Arrange (Snadné uspořádání)**, vyberte cílový monitor a vyberte některé z předdefinovaných rozvržení. Na monitoru se krátce zobrazí oblasti vybraného rozvržení. Potom přetáhněte některé otevřené okno přes monitor. Při přetahování okna se zobrazí rozvržení aktivního okna a během přechodu okna se zvýrazní aktivní oblast. Okno lze kdykoli přetáhnout do aktivního regionu.



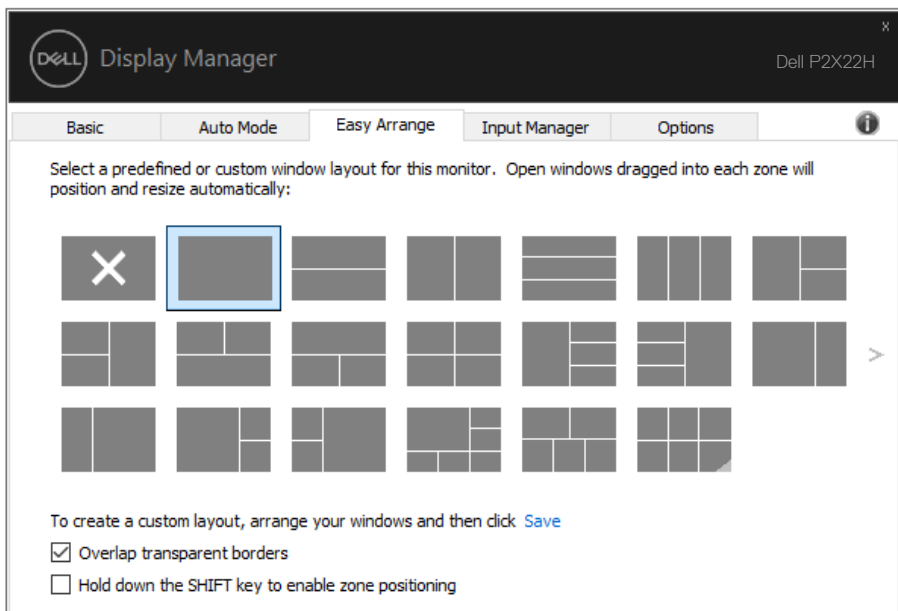
Chcete-li vytvořit vlastní rozvržení oken, nejdříve na pracovní ploše upravte velikost a polohu oken (max. 10) a potom klepněte na odkaz Uložit v části **Easy Arrange (Snadné uspořádání)**. Velikost a poloha oken budou uloženy jako vlastní rozvržení a bude vytvořena ikona vlastního rozvržení.



POZNÁMKA: Tato volba neuloží ani si nezapamatuje otevřené aplikace. Ukládá se pouze velikost a poloha oken.




Chcete-li použít vlastní rozvržení, vyberte ikonu vlastního rozvržení. Chcete-li odstranit aktuálně uložené vlastní rozvržení, zavřete všechna okna na pracovní ploše a potom klepněte na odkaz Uložit v části **Easy Arrange (Snadné uspořádání)**.



Existují další pokročilé způsoby používání funkce Easy Arrange (Snadné uspořádání). Viz následující tabulka.

Funkce	Funkce	Popis
Rozšířené Easy Arrange (Snadné uspořádání)	Vlastní rozvržení	MŮŽETE Uložit a pojmenovat 5 přizpůsobených vzorů Easy Arrange (Snadné uspořádání). MŮŽETE Konfigurovat vzory x*y.
	5 MRU (naposledy použitých) rozvržení	Stisknutím klávesové zkratky Ctrl+Shift+Home můžete procházet 5 posledních MRU rozvržení.
	Změna velikosti oddílů za provozu	Stisknutím a podržením klávesy Ctrl během změny velikosti aktuálního rozvržení Easy Arrange (Snadné uspořádání) upravte velikost a počet buněk v rozvržení. Nově vytvořený vzor Easy Arrange (Snadné uspořádání) je uložen do polohy ikony Easy Arrange (Snadné uspořádání). Stisknutím a podržením klávesy Ctrl a kliknutím na ikonu upraveného rozvržení obnovíte jeho výchozí rozvržení.
	Rozvržení Easy Arrange (Snadné uspořádání) pro režim na výšku	IKONY EASY ARRANGE (SNADNÉ USPOŘÁDÁNÍ) PRO REŽIM NA VÝŠKU se zobrazí, když je monitor otočen.

 **POZNÁMKA: Aplikace může pro své okno vyžadovat minimální efektivní rozlišení. Pokud je oblast Snadné uspořádání menší než požadovaná velikost okna, aplikace se nemusí do oblasti vejít.**



Správa více vstupů videa

Karta **Input Manager (Správce vstupů)** umožňuje pohodlnou správu více obrazových vstupů připojených k vašemu monitoru Dell. Značně usnadňuje přepínání vstupů, když pracujete s více počítači.

Jsou uvedeny všechny porty vstupu videa, které jsou k dispozici pro váš monitor. Jednotlivé porty lze libovolně pojmenovat. Po provedení úprav uložte vaše změny.

Můžete definovat rychlou klávesu pro rychlé přepnutí na váš oblíbený vstup a další rychlou klávesu pro rychlé přepínání mezi dvěma vstupy, které často používáte.

Input port:	Input name:
VGA	(Click to edit)
HDMI	(Click to edit)
DP	(Click to edit)

Save

Favorite input shortcut key: None >> VGA [v] Change active input...

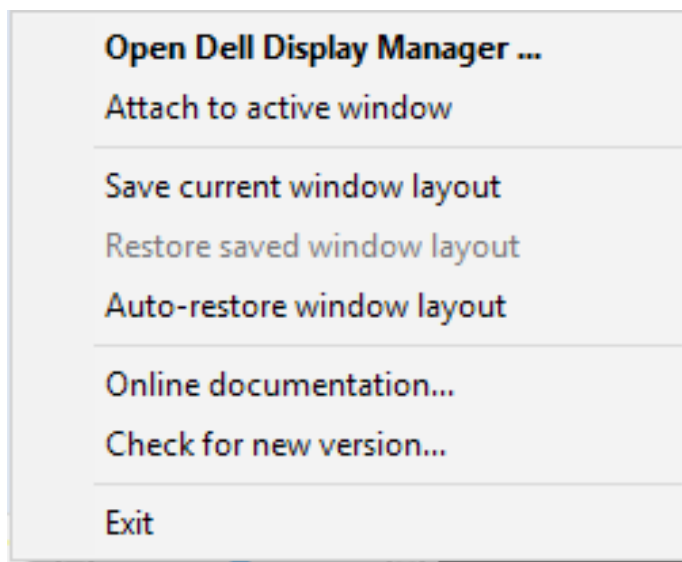
Input switch shortcut key: None >> HDMI [v] <<>> DP [v]

POZNÁMKA: DDM komunikuje s vaším monitorem, i když monitor zobrazuje video z jiného počítače. Můžete nainstalovat DDM do počítače, který často používáte, a přepínat z něho vstupy. DDM můžete rovněž nainstalovat do jiných počítačů, které jsou připojené k monitoru.



Obnova pozic aplikací

DDM vám může pomoci obnovit okna aplikací v jejich pozicích, když znovu připojíte svůj počítač k monitoru(ům). K této funkci lze rychle přistupovat kliknutím pravým tlačítkem na ikonu DDM v oblasti upozornění.

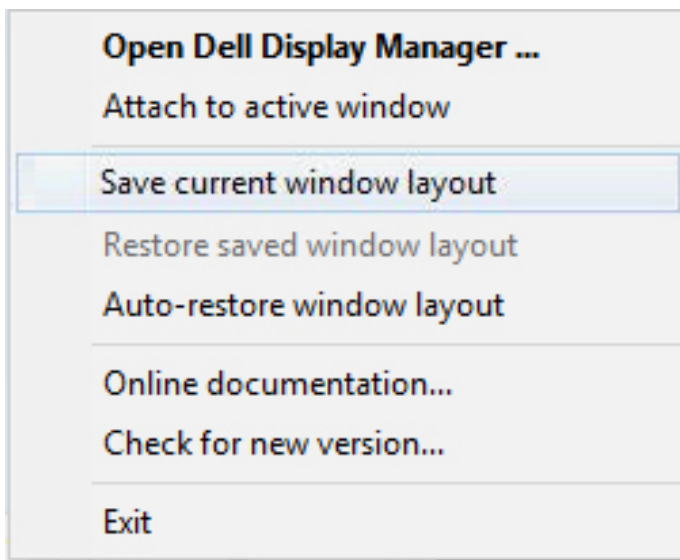


Pokud zvolíte možnost „**Auto-restore window layout (Automaticky obnovit rozvržení oken)**“, DDM bude sledovat a zapamatujte si pozice oken vašich aplikací. DDM automaticky umístí okna aplikací do původní pozice, když znovu připojíte svůj počítač k monitoru(ům).





Chcete-li se vrátit na oblíbené rozvržení poté, co jste přemístili okna aplikací, můžete nejdříve „**Save current window layout (Uložit aktuální rozvržení oken)**“ a později „**Restore saved window layout (Obnovit uložené rozvržení oken)**“.



Můžete používat monitory s různými modely nebo rozlišením v každodenním provozu a můžete na nich používat různé režimy rozvržení. DDM dokáže poznat monitor, který jste znovu připojili, a odpovídajícím způsobem obnovit pozice aplikací. Pokud potřebujete vyměnit monitor v konfiguraci matrice monitorů, můžete uložit rozvržení oken před výměnou a obnovit rozvržení po nainstalování nového monitoru.

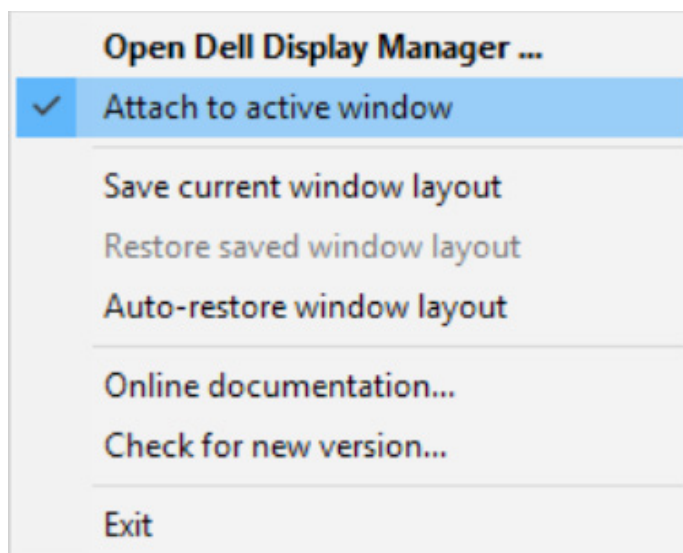
 **POZNÁMKA: Aby bylo možné tuto funkci využít, musíte udržovat své aplikace spuštěné. DDM nespouští aplikace.**



Přichycení DDM k aktivnímu oknu (pouze Windows 10)

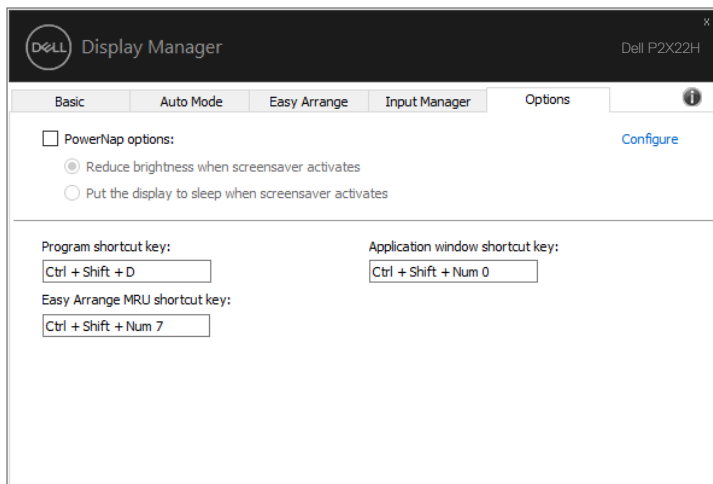
Ikonu DDM lze připojit k aktivnímu oknu, ve kterém pracujete. Kliknutí na ikonu můžete snadno přistupovat k následujícím funkcím.

Funkce	Funkce	Popis
Připojte DDM k aktivnímu oknu (pouze Windows 10)	Změňte předvolbu nebo přichyťte k jiným oddílům	Ikona DDM je připojena k aktivnímu oknu a uživatel může snadno přepínat polohu okna, měnit režim předvolby barev a přiřazovat režim automatické předvolby.
	Aktivační událost klávesové zkratky	Stisknutím klávesové zkratky Ctrl+Shift+Ins v okně spuštěné aplikace se spustí nabídka připojeného DDM.
	Přemísťování okna aplikace mezi buňkami Easy Arrange (Snadné uspořádání)	Odeslání okna aplikace na předchozí/ další buňku Easy Arrange (Snadné uspořádání).
	Přemísťování okna aplikace mezi monitory	Odeslání okna aplikace na předchozí/ další monitor.



Používání funkcí pro úsporu energie

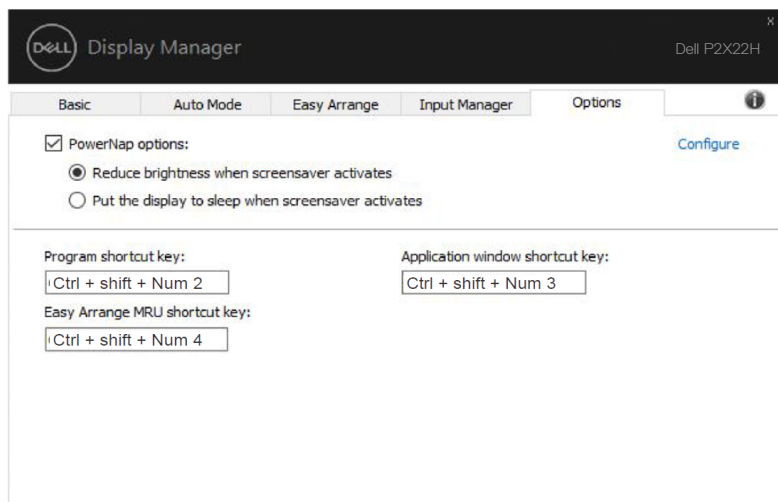
U podporovaných monitorů Dell je k dispozici karta **Options (Možnosti)**, která nabízí možnosti úspory energie PowerNap. Můžete zvolit možnost nastavení minimální úrovně jasu monitoru nebo přepnutí monitoru do režimu spánku, když je aktivován spořič obrazovky.



Jiné klávesové zkratky

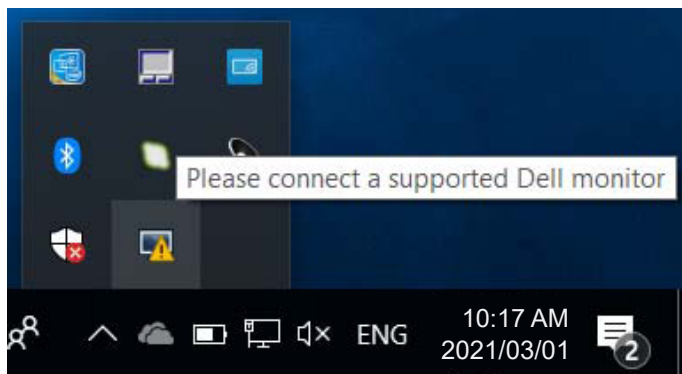
Pro následující operace lze nastavit klávesové zkratky, které umožní rychlý přístup k těmto operacím:

- **Program shortcut key (Klávesová zkratka programu):** rychlé otevření dialogového okna **Quick Settings (Rychlá nastavení)**.
- **Easy Arrange MRU shortcut key (Klávesová zkratka naposledy použitých snadných uspořádání):** rychlý přístup k pěti naposledy použitým rozvržením oken.
- **Application window shortcut key (Klávesová zkratka okna aplikace):** otevření rychlé nabídky možností v režimech **Auto Mode (Automatický režim)** a **Easy Arrange (Snadné uspořádání)**.

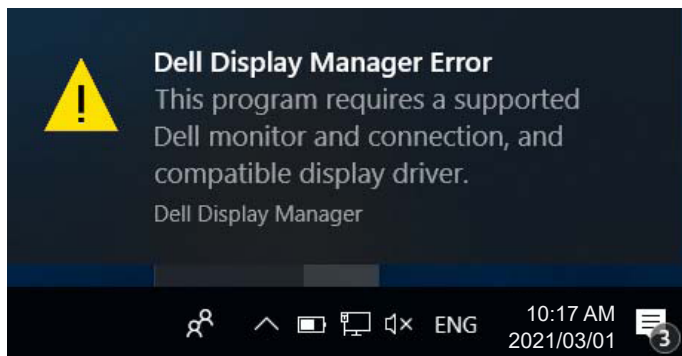


Odstraňování problémů

Pokud DDM nemůže s monitorem fungovat, DDM bude zobrazeno jako ikona v oznamovací oblasti.



Kliknutím na ikonu **DDM** se zobrazí podrobnější zpráva o chybách.



Upozorňujeme vás, že funkce DDM funguje pouze se značkovými monitory Dell. Používáte-li monitory od jiných výrobců, funkce DDM je nepodporuje.

Pokud funkce DDM nedokáže detekovat a/nebo komunikovat s podporovaným monitorem Dell, pokuste se problém odstranit podle následujících pokynů:

1. Zkontrolujte, zda je video kabel řádně připojen k monitoru a k vašemu PC. Konektory musí být řádně zapojeny ve správné poloze.
2. Zkontrolujte v nabídce OSD, zda je aktivována funkce DDC/CI.
3. Zkontrolujte, zda máte správnou a nejnovější verzi ovladače displeje od dodavatele grafické karty (Intel, AMD, NVidia atd.). Ovladač displeje obvykle způsobuje selhání DDM.



4. Odeberte dokovací stanice, prodlužovače kabelů nebo převaděče mezi monitorem a grafickým portem. Některé levné prodlužovače, rozbočovače nebo konvertory nemusí řádně podporovat DDC/CI a funkce DDM nemusí fungovat. Zaktualizujte ovladače takového zařízení, pokud je k dispozici nejnovější verze.
5. Restartujte počítač.

Funkce DDM nemusí fungovat s následujícími monitory:

- Modely monitorů Dell starší než 2013 a monitory Dell řady D. Další informace viz web podpory produktů Dell
- Herní monitory využívající technologii Nvidia-based G-sync
- Virtuální a bezdrátové displeje nepodporují funkci DDC/CI
- U některých starších modelů monitorů DP 1.2 bude pravděpodobně nezbytné vypnout funkci MST/DP 1.2 v nabídce OSD monitoru

Pokud je počítač připojen k internetu, bude vám zaslána zpráva, když je k dispozici novější verze aplikace DDM. Doporučujeme stáhnout a nainstalovat nejnovější aplikaci DDM.

Můžete rovněž vyhledat novou verzi tak, že stisknete a podržíte klávesu „shift“ a zároveň kliknete pravým tlačítkem na ikonu DDM.

