

Dell 27 Monitor - P2721Q

Dell Képernyő Menedzser

Felhasználói Útmutató



Modell: P2721Q
Szabályozó modell: P2721Qf



MEGJEGYZÉS: A MEGJEGYZÉS-ek olyan fontos információt jelölnek, melyek segítenek a jobb számítógép felhasználói élmény elérésében.



VIGYÁZAT: A VIGYÁZAT jelzés potenciális hardver-veszélyt vagy adatvesztést jelez, ha az utasítások nem kerülnek betartásra.



FIGYELEM: A FIGYELEM jelzés potenciális tulajdonbeli veszteséget, személyi sérülést vagy halált jelez.

Copyright © 2020 Dell Inc. vagy a leányvállalatai. Minden jog fenntartva. A Dell, EMC vagy más védjegyek a Dell Inc. vagy leányvállalatainak tulajdonát képezik. Más védjegyek a birtokosuk tulajdonát képezik.

2020 - 09

Rev. A00

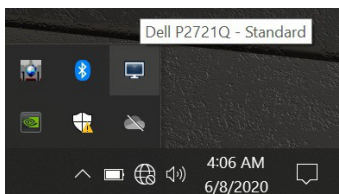
Tartalom

Áttekintés	4
Gyorsbeállítás Párbeszédablak használata	5
Alapvető Kijelző Funkciók Beállítása	6
Előre Beállított Üzem módok Applikációkhoz Való Hozzárendelése	7
Ablakok elrendezése könnyű elrendezéssel	8
Több Videó Bevitel Menedzselése	10
Applikáció Pozíciók Visszaállítása	12
A DDM hozzákapcsolása aktív ablakokhoz (csak Windows 10 esetén).....	14
Energia Tartalékoló Funkciók Alkalmazása.....	15
Más Gyorsbillentyűk	15
Hibajavítás	16



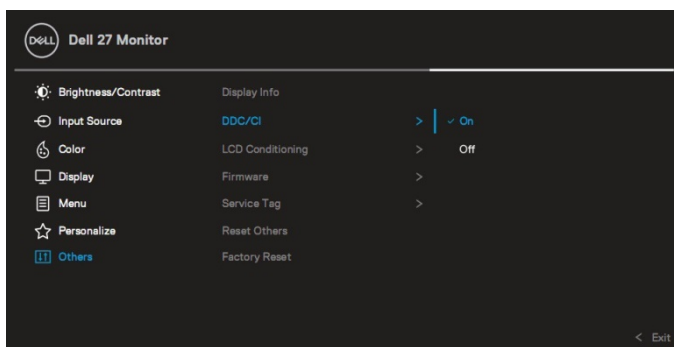
Áttekintés

A Dell Képernyő Menedzser (DDM) egy Microsoft Windows applikáció, ami egy vagy több monitor menedzselésére használható. Lehetővé teszi a kijelzett kép kézi beállítását, automatikus beállítások hozzáadását, energia beosztását, az ablakok rendszerezését, képforgatást, és más funkciókat bizonyos Dell monitorokon. Telepítést követően a Dell Képernyő Menedzser minden rendszerindítás alkalmával lefut, ikonját pedig az értesítéstálcára helyezi. A rendszerhez kapcsolódó monitorokról információ érhető el, ha elhúzza egerét az értesítéstálca ikon felett.



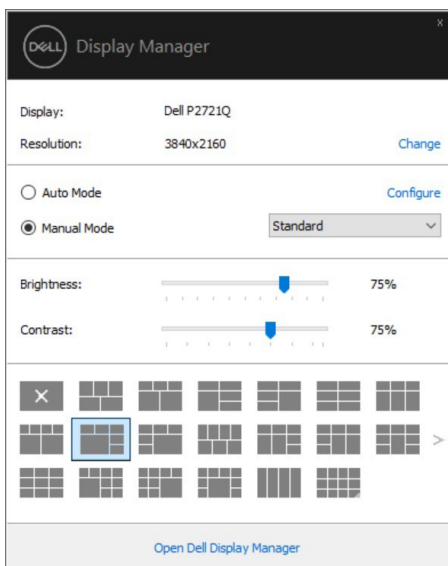
Más módon is megnyithatja a DDM-et, ha jobb egérgombbal rákattint az asztali számítógép hátterére, és kiválasztja a Dell Képernyő Menedzsert a menüből.

MEGJEGYZÉS: A Dell Képernyő Menedzser DDC/CI csatornát használ a monitorral való kommunikációhoz. Biztosítsa, hogy a DDC/CI a lent látható módon aktív legyen.



Gyorsbeállítás Párbeszédablak használata

A Dell Képernyő Menedzser értesítéstálca belső ikonjára kattintva megnyílik a **Gyors beállítások** párbeszédablak. Amikor egynél több támogatott Dell monitor kapcsolódik a számítógéphez, egy meghatározott célmonitort lehet kiválasztani a menü használatával. A **Gyors beállítások** párbeszédablak által lehetősége van egyszerűen beállítani a fényerőt, kontrasztot, felbontást, ablak kiosztást, stb. Kiválaszthatja a **Manuális Üzemmodot** vagy **Automatikus Üzemmodot**, így megváltoztathatja a képernyőfelbontást.



A **Gyorsbeállítások** párbeszédablak is hozzáférést biztosít a Dell Kijelző Menedzser haladó felhasználói felületéhez, amelyet az alapvető funkciók beállításához, az automatikus mód konfigurálásához és más szolgáltatások eléréséhez használnak.

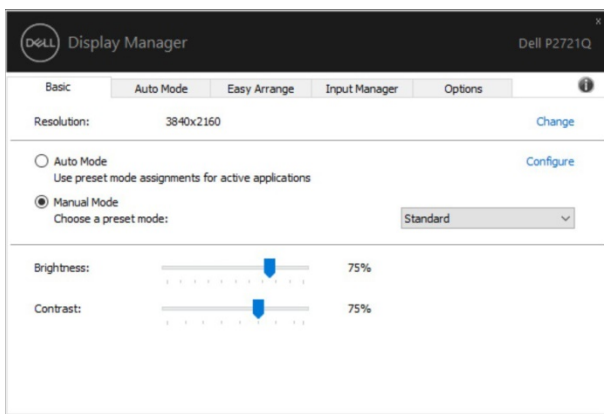


MEGJEGYZÉS:

Jellemző	Funkció	Leírás
Gyors DDM Elérés	Gyorskulcs a DDM UI megnyitásához	<ul style="list-style-type: none">◆ Ctrl+Shift+D◆ Használja a Page Up/Page Down kulcsot, vagy kattintson a „>” billentyűre, hogy végignézhesen minden Könnyű elrendezés beosztást.
	Egyedülálló monitorok irányítása többmonitoros kiosztásban	<ul style="list-style-type: none">◆ A legördülő listából válassza ki a monitort, a kiválasztott monitoron megjelenik a Dell logó.◆ Végezzen monitor öntesztelő funkcióvizsgálatot.◆ Helyezze a DDM UI-t az irányítandó monitorba.◆ Nyomja meg a Ctrl+Shift+D billentyűkombinációt, hogy felhozza a miniUI-t az egérkurzor alatt.

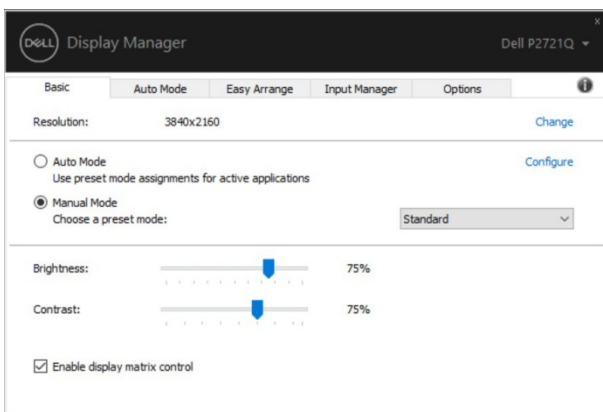
Alapvető Kijelző Funkciók Beállítása

Válassza ki a **Manuális Üzem módot** ami által kézzel kiválaszthatja az előre beállított üzemmódot, vagy válassza ki az **Automatikus Üzem módot** Egy képernyőn megjelenő üzenet megjeleníti a jelenlegi előre beállított üzemmódot, amikor az megváltozik. A kiválasztott monitor **Fényerejét** és **Kontrasztját** szintén közvetlenül meg lehet változtatni az **Alapok** ablakból.



 **MEGJEGYZÉS:** Ha több Dell-monitor van összekapcsolva, válassza a „Kijelzőmátrix-vezérlés engedélyezése” opciót, hogy a fényerő, a kontraszt és a színek előre beállított vezérlőit alkalmazza az összes monitorra.






Előre Beállított Üzem módok Applikációkhoz Való Hozzárendelése

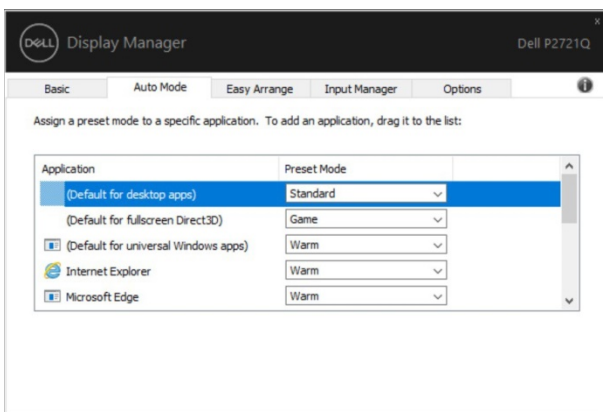
Az **Automatikus Üzem mód** ablakkal egy meghatározott **Előre Beállított Üzem mód**ot hozzá lehet rendelni egy meghatározott applikációhoz, és automatikusan alkalmazni. Amikor az **Automatikus Üzem mód** engedélyezve van, a Dell Kijelző Menedzser automatikusan átvált a megfelelő **Előre Beállított Üzem módra**, amikor a hozzárendelt alkalmazás aktiválódik. Az **Előre Beállított Üzem mód**, mely egy meghatározott applikációhoz van rendelve, minden kapcsolt monitoron ugyanaz lehet, vagy monitoronként változhat.

A Dell Kijelző Menedzser előre konfigurált sok népszerű applikációra. Ahhoz, hogy új applikációt adhasson hozzá a hozzárendelési listán, egyszerűen ragadja meg az applikációt az asztalon, Windows Start Menüben vagy máshol, és adja hozzá a jelenlegi listához.

 **MEGJEGYZÉS: A kötegelt fájlok, a szkriptek, a töltősávok és a nem futtatható fájlok, például a zip-archívumok vagy a tömörített fájlok előre beállított módú hozzárendelése nem támogatottak.**

Be tudja állítani a Game Preset módot is, amikor a Direct3D alkalmazás teljes képernyős módban fut. Annak megakadályozása érdekében, hogy egy alkalmazás használja az üzemmódot, rendeljen hozzá egy másik előre beállított üzemmódot.

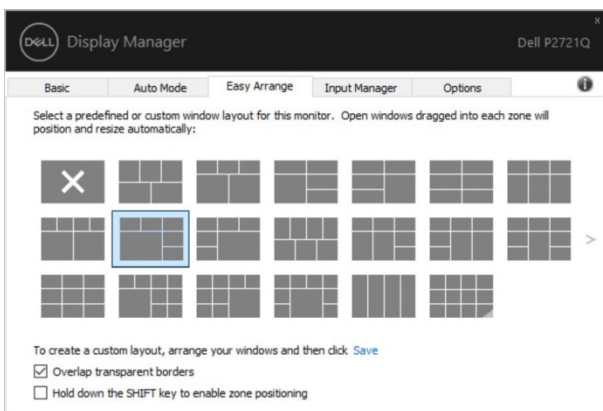




Ablakok elrendezése könnyű elrendezéssel

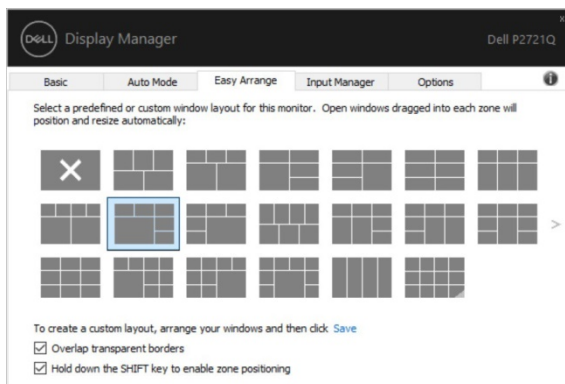
A **Könyvű Elrendezés** segít hatékonyan beosztani az asztalon található alkalmazásablakokat. Először egy előre meghatározott elrendezési mintát válasszon, amely megfelel a feladatának, majd csak el kell húznia az alkalmazás ablakait a meghatározott zónákba. Nyomja meg a „>” gombot, vagy használja a Page Up/Page Down billentyűt további elrendezések kereséséhez.

Személyre szabott beosztás létrehozásához kattintson jobb gombbal a kis háromszöggel ellátott ikonra a jobb alsó sarokban, rendezze el a sorok és oszlopok számát a nyitott ablakban, ezután kattintson az **OK** gombra a beosztás beállításához.

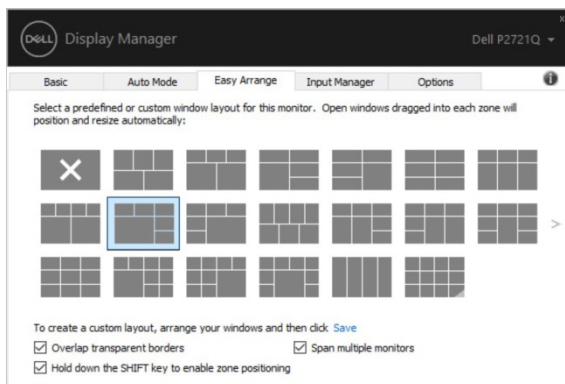


Windows 10 esetén különböző ablakelrendezéseket alkalmazhat mindegyik virtuális számítógéphez.

Ha gyakran használja a Windows snap funkciót, kiválaszthatja a „**SHIFT** billentyű lenyomása a zónapozicionálás engedélyezéséhez” lehetőséget. Ez elsőbbséget ad a Windows snap-nak **Könnyű Elrendezés** felett. Meg kell nyomnia a Shift billentyűt a **Könnyű Elrendezés** pozicionálás használatához.



Ha sorban vagy mátrixban használ több monitort, a **Könnyű Elrendezés** beosztást lehet minden monitoron alkalmazni, egy monitorként. Válassza ki a „**Kiterjesztés több monitorra**” opciót a funkció engedélyezéséhez. Megfelelően kell beigazítani a monitorokat ahhoz, hogy hatékonyan működjenek.



MEGJEGYZÉS: Néhány applikáció minimum hatékony felbontás követelménnyel rendelkezik. Az applikáció nem fér bele a Könnyű Elrendezés zónába, ha a zóna kisebb, mint a szükséges ablakméret.



Vannak más, fejlett módjai is a **Könnyű Elrendezés** használatának. Hivatkozzon a lenti táblázatra.

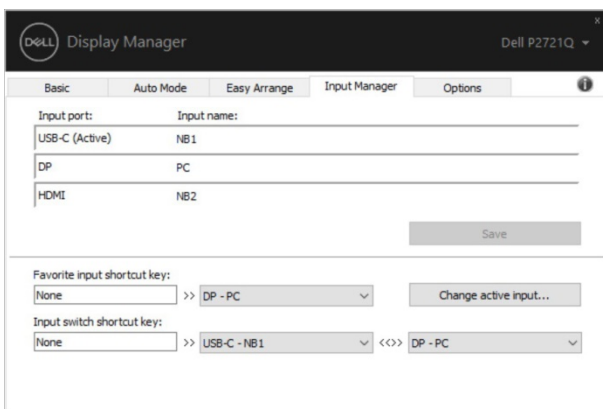
Jellemző	Funkció	Leírás
Fokozott Könnyű Elrendezés	Személyre szabott beosztások	<ul style="list-style-type: none"> ♦ Mentsen le és nevezzen el 5 személyre szabott Könnyű Elrendezés ♦ x*y minták konfigurálása.
	5 MRU (nemrég használt) beosztás	<ul style="list-style-type: none"> ♦ Nyomja meg a Ctrl+Shift+Home billentyűkombinációt az 5 MRU beosztás közötti váltogatáshoz.
	Menet közben a partíció átméretezése	<ul style="list-style-type: none"> ♦ Tartsa lenyomva a Ctrl billentyűt, miközben átméretezi a jelenlegi Könnyű Elrendezés beosztást, hogy beállíthassa a cellák méretét és számát a beosztásban. ♦ Az újonnan készített Könnyű Elrendezés mint Könnyű Elrendezés ikon helyzetébe. ♦ Tartsa lenyomva a Ctrl billentyűt a módosított beosztás ikonon, hogy visszaállítsa az alapértelmezett beosztásba.
Könnyű Elrendezés beosztások a portré módra	<ul style="list-style-type: none"> ♦ A Portré mód Könnyű Elrendezés ikonok akkor jelennek meg, amikor a monitor el van fordítva. 	

Több Videó Bevitel Menedzselése

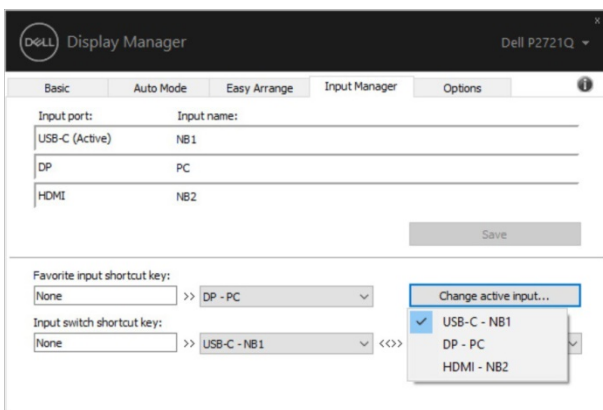
A **Bevitel Menedzser** ablak kényelmes módokat tesz lehetővé arra, hogy több, a Dell monitorhoz csatlakoztatott videó bevitelt menedzseljen. Ez nagyon egyszerűvé teszi a bevitel közötti váltást, amikor több számítógépen dolgozik.

Minden videó beviteli port, mely a monitor számára elérhető, ki van listázva. Minden bevitelnek Önnek tetsző nevet adhat. Kérjük, változtatás után mentse el a változásokat. Megadhat egy gyorsbillentyűt a kedvenc bemenetre való gyors váltáshoz, és egy másik gyorsbillentyűt a két bemenet közötti gyors váltáshoz, ha gyakran dolgozik közöttük.





Használhat legördülő listát a beviteli források közötti váltáshoz.

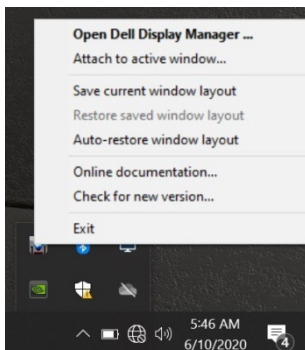


MEGJEGYZÉS: A DDM akkor is kommunikál a monitorral, amikor az egy másik számítógép videóját jeleníti meg. Telepítheti a DDM-et az Ön által gyakran használt számítógépen, és válthat a bevitelei között. Más számítógépekre is telepítheti a DDM-et, mely a monitorhoz kapcsolódik.

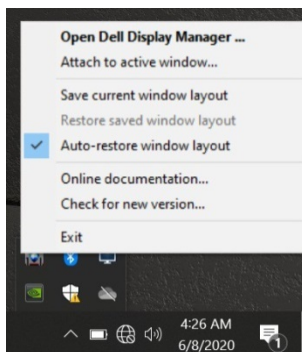


Applikáció Pozíciók Visszaállítása

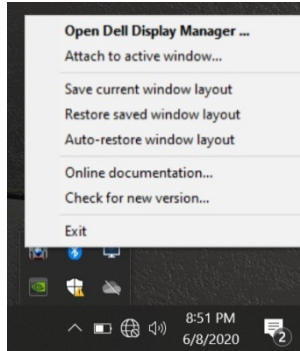
A DDM segíthet visszaállítani az applikáció ablakokat a helyzetükbe, amikor újra összecsatlakoztatja a számítógépet a monitorokkal. Ezt a funkciót gyorsan elérheti, ha jobb gombbal rákattint a DDM ikonra az értesítéstálcán.



Ha kiválasztja a „**Ablak-beosztás automatikus visszaállítása**” menüpontot, a DDM követi és elraktározza az applikáció ablakok helyzetét. A DDM automatikusan visszarakja az alkalmazásablakokat az eredeti helyzetükbe, amikor újra csatlakoztatja számítógépet a monitorhoz.



Ha szeretne visszatérni a kedvenc elrendezéséhez miután elmozdította az applikáció ablakokat, először **„Mentse el a jelenlegi ablakelrendezést”** majd később **„Mentett ablakelrendezés visszaállítása”**.



Lehetséges, hogy napi tevékenysége alatt különböző modellű és felbontású monitorokat használ, és különbözően osztja be őket. A DDM képes felismerni az újra csatlakoztatott monitort, és ennek megfelelően visszaállítani az alkalmazások ablakait. Ha monitort kell cserélnie a monitor mátrix konfigurációjában, mentheti az ablak elrendezését a csere előtt, és visszaállíthatja az elrendezést egy új monitor telepítését követően.

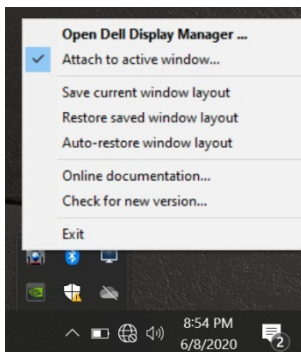


MEGJEGYZÉS: Futtatnia kell az alkalmazásait ahhoz, hogy előnye származzon ebből a funkcióból. A DDM nem indít el alkalmazásokat.

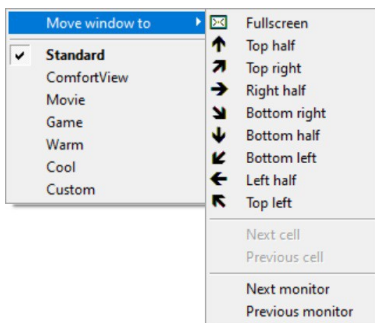


A DDM hozzákapcsolása aktív ablakokhoz (csak Windows 10 esetén)

Windows 10 esetén hozzáadhatja a DDM gyorsikon az aktív ablakok eszköztárába. A funkció aktiválásához kattintson jobb gombbal a DDM ikonra az értesítés tálcán, és válassza ki a **Csatlakozás aktív ablakhoz**



Miután jobb egérgombbal rákattintott az ikonra az eszköztáran, a DDM gyorsmenüje megjelenik, és a **Automatikus Mód** és **Könnyű Elrendezés** pontok alatt a beállításokat megkönnyítő opciókat sorakoztat fel.



Energia Tartalékoló Funkciók Alkalmazása

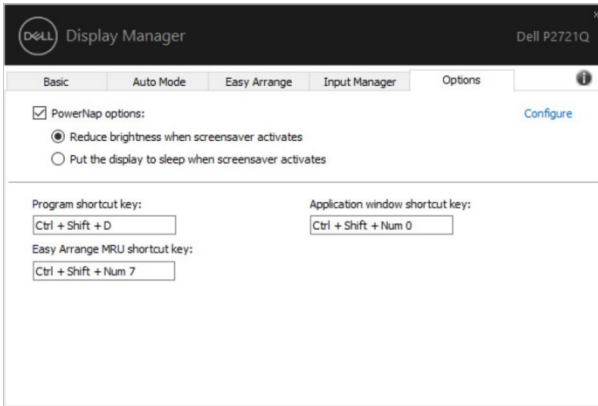
Az **Opciók** menüpont PowerNap energiamegtakarító opciókat szolgáltat, és lehetővé teszi a billentyűkombinációk személyre szabását.

A felső ablakban kiválaszthatja, hogy a monitor fényerejét a legkisebb szintre állítsa-e, vagy a képernyőt alaphelyzetbe állítsa-e, amikor a képernyővédő be van kapcsolva.

Más Gyorsbillentyűk

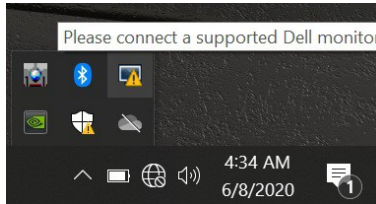
Meg tudja adni a gyorsbillentyűket a következő DDM funkciók gyors eléréséhez:

- ♦ **Program gyorsbillentyű:** a **Gyorsbeállítások** párbeszédablak gyors megnyitásához.
- ♦ **Könnyű Elrendezés MRU gyorsbillentyű:** az 5 nemrég használt ablakelrendezés gyors alkalmazásához.
- ♦ **Applikációs ablak gyorsbillentyű:** gyorsmenü nyitásához az
- ♦ **Automatikus Üzeműd és Könnyű Elrendezés** alatt.

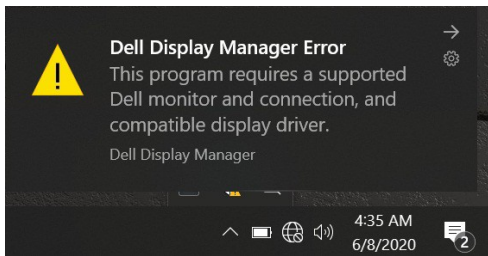


Hibajavítás

Ha a DDM nem működik a monitorjával, a DDM a következő ikont jeleníti meg az értesítéstálcáján.



Kattintson az ikonra, hogy a DDM részletesebb hibaüzenetet jelenítsen meg.



Kérjük jegyezze meg, hogy a DDM csak Dell márkájú monitorokkal működik. Ha más gyártók monitorjait használja, a DDM nem támogatja ezeket a funkciókat. Ha a DDM nem ismeri fel/nem kommunikál támogatott Dell monitorral, akkor kérjük tegye meg a következő hibajavítási lépéseket:

1. Győződjön meg arról, hogy a videókábel megfelelően csatlakozik a monitorhoz és a számítógépéhez, főleg a konnektorokat kell megbízhatóan pozícionálni.
2. Ellenőrizze a monitor OSD-t, hogy meggyőződjön arról, a DDC/CI engedélyezve van.
3. Győződjön meg arról, hogy a grafikai kártyák megfelelő, és legújabb változatával rendelkezik (Intel, AMD, NVIDIA, stb.). A kijelző vezérlő gyakran okoz DDM hibát.
4. Távolítson el minden dokkolóállomást, kábelhosszabbítót vagy átalakítót a monitor és a grafikus port között. Néhány olcsó hosszabbítót, hub vagy átalakító lehetséges, hogy nem támogatja a DDC/CI-t, és DDM hibát okozhat. Frissítse az ilyen eszköz vezérlőjét, ha frissebb verzió érhető el.
5. Indítsa újra a rendszert.



Lehetséges, hogy a DDM nem működik a következő monitorokkal:

- ♦ Dell monitor modellek 2013-as évtől korábbiakról, és D sorozatú Dell monitorok. Hivatkozzon a Dell Termék Támogatás weboldalakra további információért.
- ♦ Gaming monitorok, melyek NVIDIA alapú G-szinkronizációs technológiát alkalmaznak
- ♦ A virtuális és vezeték nélküli kijelzők nem támogatják a DDC/CI-t
- ♦ A DP 1.2 monitorok néhány korai modelljén szükség lehet az MST/DP 1.2 letiltására a monitor OSD segítségével

Ha a számítógépe csatlakozik az internethez, egy üzenet jelenik meg, ha a DDM applikáció újabb verziója elérhető. Ajánlott letölteni és telepíteni a legfrissebb DDM applikációt.

Úgy is kereshet új verziót, ha jobb egérgombbal rákattint a DDM ikonra, miközben nyomva tartja a 'shift' billentyűt.

