

Οθόνη Dell 27 - P2721Q

Διαχειριστής οθόνης Dell

Οδηγός χρήστη



Μοντέλο: P2721Q
Ρυθμιστικό μοντέλο: P2721Qf



ΣΗΜΕΙΩΣΗ: Η ΣΗΜΕΙΩΣΗ υποδεικνύει σημαντικές πληροφορίες που σας βοηθούν να κάνετε καλύτερη χρήση του υπολογιστή σας.



ΠΡΟΣΟΧΗ: Η ένδειξη ΠΡΟΣΟΧΗ υποδηλώνει πιθανή ζημιά στο υλισμικό ή απώλεια δεδομένων εάν δεν ακολουθούνται οι οδηγίες.



ΠΡΟΕΙΔΟΠΟΙΗΣΗ: Η ένδειξη ΠΡΟΕΙΔΟΠΟΙΗΣΗ υποδηλώνει πιθανές ζημιές σε περιουσία, τραυματισμούς ή θάνατο.

Πνευματικά δικαιώματα © 2020 Dell Inc. ή οι θυγατρικές της. Με επιφύλαξη παντός δικαιώματος.
Η Dell, η EMC και άλλα εμπορικά σήματα είναι της Dell Inc. ή των θυγατρικών της. Άλλα εμπορικά σήματα μπορεί να είναι εμπορικά σήματα των αντίστοιχων κατόχων τους.

2020 - 09

Αναθ. A00

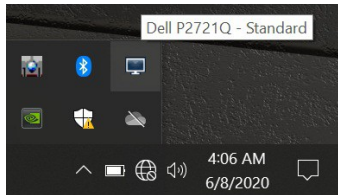
Περιεχόμενα

ΕΠΙΣΚΟΠΗΣΗ.....	4
Χρήση του διαλόγου γρήγορων ρυθμίσεων.....	5
Ρύθμιση βασικών λειτουργιών οθόνης.....	6
Αντιστοίχιση προκαθορισμένων λειτουργιών σε εφαρμογές.....	7
Οργάνωση των Windows με εύκολη ρύθμιση.....	8
Διαχείριση πολλαπλών εισόδων βίντεο.....	10
Επαναφορά θέσεων εφαρμογής.....	12
Σύνδεση DDM σε ενεργά παράθυρα (μόνο Windows 10).....	14
Εφαρμογή χαρακτηριστικών εξοικονόμησης ενέργειας.....	15
Άλλα πλήκτρα συντόμευσης.....	15
Αντιμετώπιση προβλημάτων.....	16




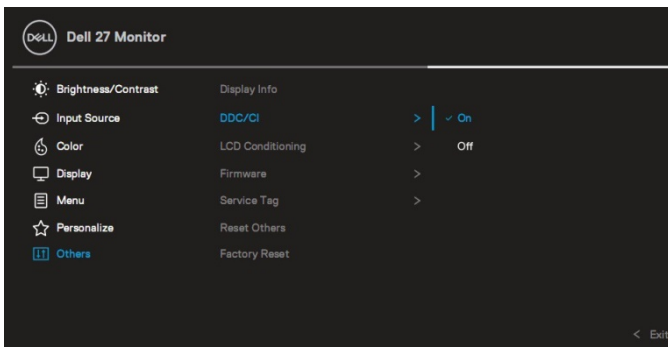
ΕΠΙΣΚΟΠΗΣΗ

Το Dell Display Manager (DDM) είναι μια εφαρμογή της Microsoft Windows που χρησιμοποιείται για τη διαχείριση μιας οθόνης ή μιας ομάδας οθονών. Επιτρέπει τη χειροκίνητη προσαρμογή της προβαλλόμενης εικόνας, εκχώρηση αυτόματων ρυθμίσεων, διαχείριση ενέργειας, οργάνωση παραθύρων, περιστροφή εικόνας και άλλες λειτουργίες σε επιλεγμένες οθόνες Dell. Μόλις εγκατασταθεί, το Dell Display Manager ενεργοποιείται κάθε φορά που ξεκινά το σύστημα και τοποθετεί το εικονίδιο του στο δίσκο ειδοποιήσεων. Πληροφορίες σχετικά με τις οθόνες που είναι συνδεδεμένες στο σύστημα είναι διαθέσιμες όταν τοποθετείτε το δείκτη του ποντικιού πάνω από το εικονίδιο του δίσκου ειδοποιήσεων.



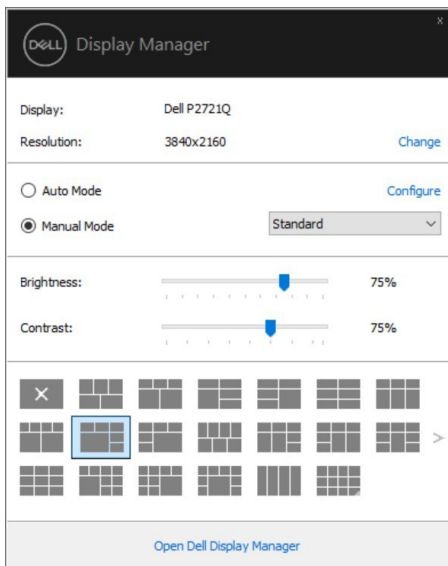
Εναλλακτικά, μπορείτε να ξεκινήσετε το DDM κάνοντας δεξί κλικ στο φόντο της επιφάνειας εργασίας για να επιλέξετε το Dell Display Manager από το μενού της επιφάνειας εργασίας.

 **ΣΗΜΕΙΩΣΗ:** Το Dell Display Manager χρησιμοποιεί το κανάλι DDC/CI για επικοινωνία με την οθόνη σας. Βεβαιωθείτε ότι το DDC/CI είναι ενεργοποιημένο στο μενού όπως παρακάτω.



Χρήση του διαλόγου γρήγορων ρυθμίσεων

Κάνοντας κλικ στο εικονίδιο του δίσκου ειδοποιήσεων του Dell Display Manager ανοίγει το **Γρήγορες ρυθμίσεις** πλαίσιο διαλόγου. Όταν συνδέονται περισσότερες από μία υποστηριζόμενες οθόνες Dell στον υπολογιστή, μπορεί να επιλεγεί μια συγκεκριμένη οθόνη στόχου χρησιμοποιώντας το μενού. Τα πλαίσιο διαλόγου **Γρήγορες ρυθμίσεις** σας επιτρέπει να προσαρμόζετε εύκολα τη φωτεινότητα, την αντίθεση, την ανάλυση, τη διάταξη παραθύρου και ούτω καθεξής. Μπορείτε να επιλέξετε **Μη αυτόματη λειτουργία** ή **Αυτόματη λειτουργία** και η ανάλυση της οθόνης μπορεί να αλλάξει.



Το παράθυρο διαλόγου **Γρήγορες ρυθμίσεις** παρέχει επίσης πρόσβαση στην προηγμένη διεπαφή χρήστη της Dell Display Manager που χρησιμοποιείται για την προσαρμογή βασικών λειτουργιών, τη διαμόρφωση αυτόματης λειτουργίας και την πρόσβαση σε άλλες λειτουργίες.

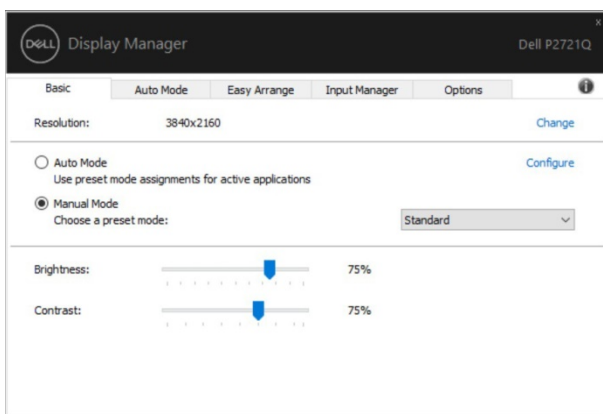



ΣΗΜΕΙΩΣΗ:

Χαρακτηριστικά	Λειτουργία	Περιγραφή
Γρήγορη πρόσβαση DDM	Γρήγορο κλειδί για την κλήση του DDM UI	<ul style="list-style-type: none">♦ Ctrl + Shift + D♦ Χρησιμοποιήστε το πλήκτρο Page Up/Page Down ή κάντε κλικ στο «>» για να μετακινηθείτε σε όλες τις Εύκολη ρύθμιση/τακτοποίηση διατάξεις.
	Ελέγξτε και αναπτύξτε την ατομική οθόνη σε πολλαπλές ρυθμίσεις οθόνης	<ul style="list-style-type: none">♦ Από το αναπτυσσόμενο πλαίσιο έως την επιλογή της οθόνης, στην επιλεγμένη οθόνη εμφανίζεται το λογότυπο της Dell.♦ Εκτελέστε τον έλεγχο δυνατοτήτων ελέγχου της οθόνης.♦ Μετακινήστε τη διεπαφή χρήστη DDM στην οθόνη για έλεγχο.♦ Πατήστε Ctrl + Shift + D για να εμφανιστεί το miniUI κάτω από τον δείκτη του ποντικιού.

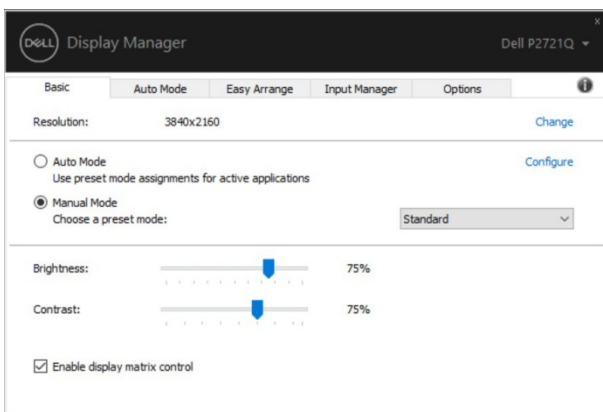
Ρύθμιση βασικών λειτουργιών οθόνης

Επιλέξτε **Χειροκίνητη λειτουργία** που σας επιτρέπει να επιλέξετε χειροκίνητα μια προκαθορισμένη λειτουργία ή επιλέξτε **Αυτόματη Λειτουργία** που εφαρμόζει μια προκαθορισμένη λειτουργία με βάση την ενεργή εφαρμογή. Ένα μήνυμα στην οθόνη εμφανίζει την τρέχουσα προεπιλεγμένη λειτουργία όποτε αυτή αλλάζει. Η επιλογή στην οθόνη **Φωτεινότητα** και **Αντίθεση** μπορεί επίσης να προσαρμοστεί απευθείας από την **Βασική** καρτέλα.



 **ΣΗΜΕΙΩΣΗ:** Όταν είναι συνδεδεμένες πολλές οθόνες Dell, επιλέξτε «Ενεργοποίηση ελέγχου μήτρας οθόνης» για να εφαρμόσετε χειριστήρια φωτεινότητας, αντίθεσης και προκαθορισμένων χρωμάτων σε όλες τις οθόνες.






Αντιστοίχιση προκαθορισμένων λειτουργιών σε εφαρμογές

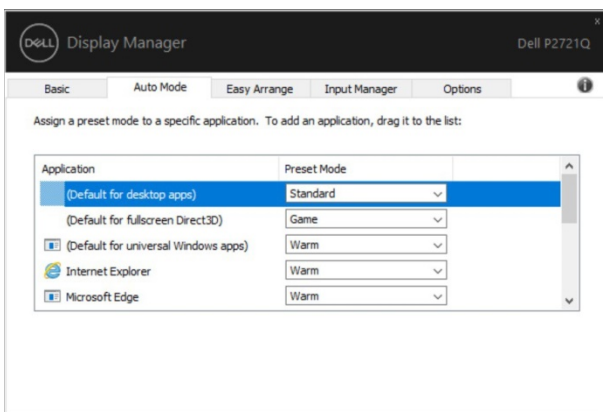
Η καρτέλα **Αυτόματη λειτουργία** σας επιτρέπει να συσχετίσετε μια συγκεκριμένη **Προεπιλεγμένη λειτουργία** με μια συγκεκριμένη εφαρμογή και να την εφαρμόσετε αυτόματα. Όταν είναι ενεργοποιημένη η **Αυτόματη λειτουργία**, το Dell Display Manager μεταβαίνει αυτόματα στην αντίστοιχη **Προεπιλεγμένη λειτουργία** όποτε ενεργοποιείται η σχετική εφαρμογή. Η **Προεπιλεγμένη λειτουργία** που έχει εκχωρηθεί σε μια συγκεκριμένη εφαρμογή μπορεί να είναι η ίδια σε κάθε συνδεδεμένη οθόνη ή μπορεί να διαφέρει από τη μία οθόνη στην άλλη.

Το Dell Display Manager είναι προεπιλεγμένο για πολλές δημοφιλείς εφαρμογές. Για να προσθέσετε μια νέα εφαρμογή στη λίστα εκχωρήσεων, απλώς σύρετε την εφαρμογή από την επιφάνεια εργασίας, από το Μενού Έναρξης των Windows ή από αλλού και αποθέστε την στην τρέχουσα λίστα.

 **ΣΗΜΕΙΩΣΗ:** Δεν υποστηρίζονται εκχωρήσεις προκαθορισμένης λειτουργίας για δέσμες (παρτίδες) αρχείων, σενάρια, φορτωτές και μη εκτελέσιμα αρχεία, όπως αρχεία zip ή συσκευασμένα αρχεία.

Μπορείτε επίσης να διαμορφώσετε τη λειτουργία προεπιλογής παιχνιδιού που θα χρησιμοποιείται κάθε φορά που εκτελείται μια εφαρμογή Direct3D σε λειτουργία πλήρους οθόνης. Για να αποτρέψετε μια εφαρμογή από τη χρήση της λειτουργίας, εκχωρήστε μια διαφορετική προκαθορισμένη λειτουργία σε αυτήν.

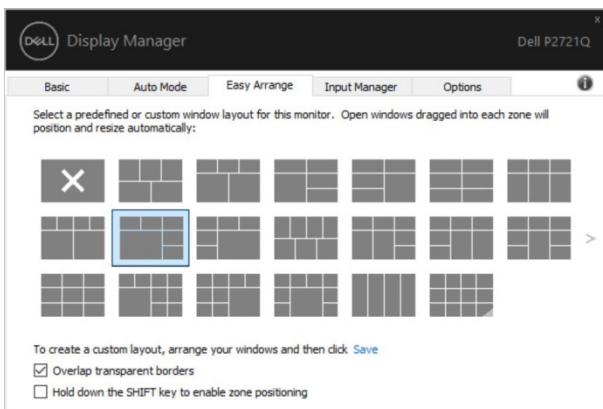




Οργάνωση των Windows με εύκολη ρύθμιση

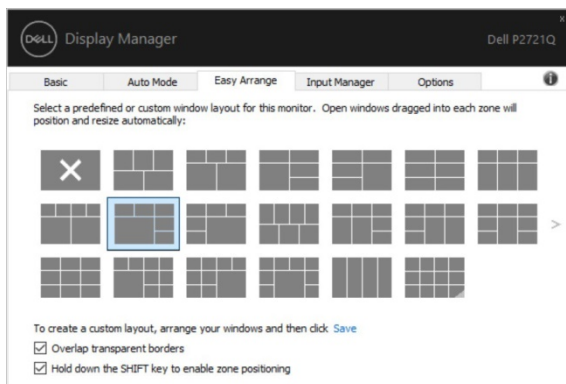
Το **Εύκολη ρύθμιση** σας βοηθά να οργανώσετε αποτελεσματικά τα παράθυρα της εφαρμογής σας στην επιφάνεια εργασίας. Πρώτα επιλέγετε ένα προκαθορισμένο μοτίβο διάταξης που ταιριάζει στην εργασία σας και, στη συνέχεια, απλά πρέπει να σύρετε τα παράθυρα της εφαρμογής στις καθορισμένες ζώνες. Πατήστε «>» ή χρησιμοποιήστε το πλήκτρο Page Up/Page Down για να βρείτε περισσότερες διατάξεις.

Για να δημιουργήσετε μια προσαρμοσμένη διάταξη, κάντε δεξί κλικ στη μικρογραφία με ένα μικρό τρίγωνο στην κάτω δεξιά γωνία, τακτοποιήστε τους αριθμούς των γραμμών και των στηλών στο ανοιχτό παράθυρο και, στη συνέχεια, κάντε κλικ στο **OK** για να ρυθμίσετε την προτιμώμενη διάταξη.

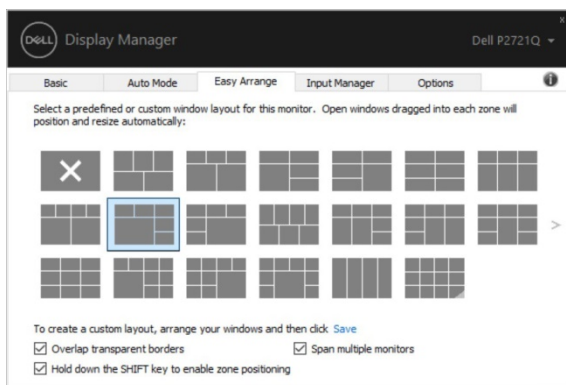


Για τα Windows 10, μπορείτε να εφαρμόσετε διαφορετικές διατάξεις παραθύρου για καθέναν από τους εικονικούς επιτραπέζιους υπολογιστές.

Εάν χρησιμοποιείτε συχνά τη λειτουργία snap των Windows, μπορείτε να επιλέξετε «**Κρατήστε πατημένο το πλήκτρο SHIFT για να ενεργοποιήσετε τη θέση ζώνης**». Αυτό δίνει στα Windows προτεραιότητα έναντι **Εύκολη ρύθμιση**. Στη συνέχεια, θα πρέπει να πατήσετε το πλήκτρο Shift για να χρησιμοποιήσετε τη θέση **Εύκολη ρύθμιση**.



Εάν χρησιμοποιείτε πολλές οθόνες σε πίνακα ή πίνακες, η διάταξη **Εύκολη ρύθμιση** μπορεί να εφαρμοστεί σε όλες τις οθόνες ως μία επιφάνεια εργασίας. Επιλέξτε «**Ανοιγμα πολλαπλών οθονών**» για να ενεργοποιήσετε αυτήν τη λειτουργία. Πρέπει να ευθυγραμμίσετε σωστά τις οθόνες σας για να τις κάνετε πιο αποτελεσματικές.



ΣΗΜΕΙΩΣΗ: Ορισμένες εφαρμογές απαιτούν μια ελάχιστη αποτελεσματική ανάλυση για το παράθυρό της. Η εφαρμογή ενδέχεται να μην χωράει σε ζώνη Εύκολης ρύθμισης εάν η ζώνη είναι μικρότερη από το απαιτούμενο μέγεθος παραθύρου.



Υπάρχουν άλλοι προηγμένοι τρόποι για τη χρήση του **Εύκολη ρύθμιση/τακτοποίηση**. Ανατρέξτε στον παρακάτω πίνακα.

Χαρακτηριστικά	Λειτουργία	Περιγραφή
Βελτιωμένη Εύκολη ρύθμιση	Προσαρμοσμένες διατάξεις	<ul style="list-style-type: none">♦ Αποθηκεύστε και ονομάστε 5 προσαρμοσμένα Εύκολη ρύθμιση μοτίβα.♦ Διαμορφώστε τα μοτίβα $x * y$.
	5 διατάξεις MRU (οι πιο πρόσφατα χρησιμοποιούμενες)	<ul style="list-style-type: none">♦ Πατήστε Ctrl + Shift + Home για εναλλαγή μεταξύ των 5 τελευταίων διατάξεων MRU.
	Άμεση αλλαγή μεγέθους διαχωριστικών	<ul style="list-style-type: none">♦ Κρατήστε πατημένο το Ctrl ενώ αλλάζετε το μέγεθος της τρέχουσας διάταξης Εύκολη ρύθμισηγια να προσαρμόσετε το μέγεθος και τον αριθμό των κελιών σε μια διάταξη.♦ Το νέο μοτίβο Εύκολη ρύθμιση αποθηκεύεται στη θέση του Εύκολη ρύθμιση/τακτοποίηση εικονιδίου.♦ Κρατήστε πατημένο το Ctrl ενώ κάνετε κλικ σε ένα τροποποιημένο εικονίδιο διάταξης για να το επαναφέρετε στην προεπιλεγμένη διάταξη.
Εύκολη ρύθμισηγια λειτουργία πορτρέτου		<ul style="list-style-type: none">♦ Τα εικονίδια της λειτουργίας πορτρέτου Εύκολη ρύθμιση παρουσιάζονται όταν περιστρέφεται η οθόνη.

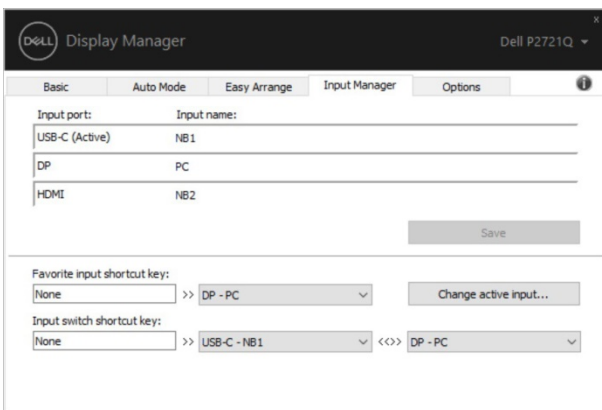
Διαχείριση πολλαπλών εισόδων βίντεο

Η καρτέλα **Διαχείριση εισόδου** παρέχει βολικούς τρόπους για τη διαχείριση πολλαπλών εισόδων βίντεο που είναι συνδεδεμένες στην οθόνη σας Dell. Αυτό καθιστά πολύ εύκολη την εναλλαγή μεταξύ εισόδων ενώ εργάζεστε με πολλούς υπολογιστές.

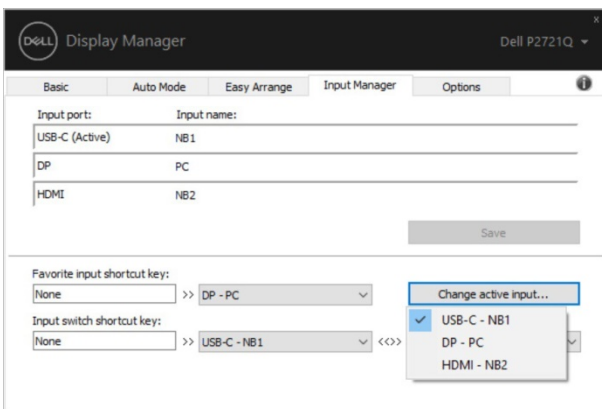
Εμφανίζονται όλες οι θύρες εισόδου βίντεο που είναι διαθέσιμες στην οθόνη σας. Μπορείτε να δώσετε όποιο όνομα θέλετε σε κάθε είσοδο. Αποθηκεύστε τις αλλαγές σας μετά την επεξεργασία.

Μπορείτε να ορίσετε ένα πλήκτρο συντόμευσης για γρήγορη εναλλαγή στην αγαπημένη σας είσοδο και ένα άλλο πλήκτρο συντόμευσης για γρήγορη εναλλαγή μεταξύ δύο εισόδων εάν εργάζεστε συχνά μεταξύ τους.





Μπορείτε να χρησιμοποιήσετε την αναπτυσσόμενη λίστα για να μεταβείτε σε οποιαδήποτε πηγή εισόδου.

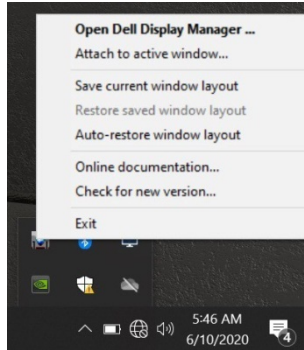


ΣΗΜΕΙΩΣΗ: Το DDM επικοινωνεί με την οθόνη σας ακόμα και όταν η οθόνη εμφανίζει βίντεο από άλλον υπολογιστή. Μπορείτε να εγκαταστήσετε DDM στον υπολογιστή που χρησιμοποιείτε συχνά και να ελέγχετε την εναλλαγή εισόδου από αυτό. Μπορείτε επίσης να εγκαταστήσετε DDM σε άλλους υπολογιστές που είναι συνδεδεμένοι με την οθόνη.

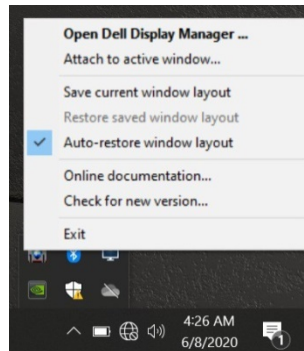


Επαναφορά θέσεων εφαρμογής

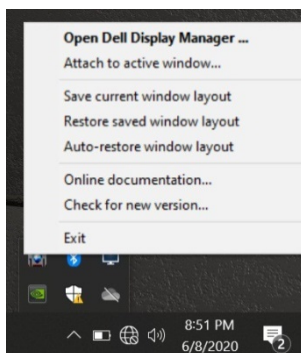
Το DDM μπορεί να σας βοηθήσει να επαναφέρετε τα παράθυρα εφαρμογών στις θέσεις τους όταν επανασυνδέετε τον υπολογιστή σας στην οθόνη(ες). Μπορείτε να αποκτήσετε γρήγορη πρόσβαση σε αυτήν τη λειτουργία κάνοντας δεξί κλικ στο εικονίδιο DDM στο δίσκο ειδοποιήσεων.



Εάν επιλέξετε «**Αυτόματη επαναφορά διάταξης παραθύρου**», οι θέσεις των παραθύρων της εφαρμογής σας παρακολουθούνται και είναι αποθηκευμένες στη μνήμη του DDM. Το DDM βάζει αυτόματα τα παράθυρα της εφαρμογής στις αρχικές τους θέσεις όταν επανασυνδέετε τον υπολογιστή σας στην οθόνη(ες).



Εάν θέλετε να επιστρέψετε σε μια αγαπημένη διάταξη αφού μετακινήσετε τα παράθυρα της εφαρμογής, μπορείτε πρώτα «Αποθήκευση τρέχουσας διάταξης παραθύρου» και αργότερα «Επαναφορά αποθηκευμένης διάταξης παραθύρου».



Μπορείτε να χρησιμοποιήσετε οθόνες με διαφορετικά μοντέλα ή αναλύσεις στην καθημερινή σας ρουτίνα και να εφαρμόσετε διαφορετικές διατάξεις παραθύρου σε αυτά. Το DDM μπορεί να γνωρίζει την οθόνη που έχετε επανασυνδέσει και να επαναφέρει τις θέσεις της εφαρμογής ανάλογα.

Σε περίπτωση που πρέπει να αντικαταστήσετε μια οθόνη σε μια διαμόρφωση μήτρας οθόνων, μπορείτε να αποθηκεύσετε τη διάταξη του παραθύρου πριν από την αντικατάσταση και να επαναφέρετε τη διάταξη μετά την εγκατάσταση μιας νέας οθόνης.

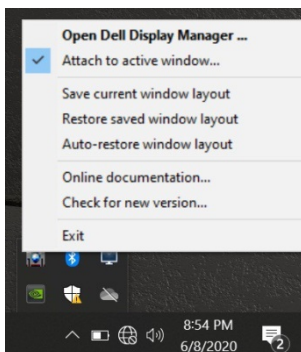


ΣΗΜΕΙΩΣΗ: Πρέπει να διατηρήσετε τις εφαρμογές σας σε λειτουργία για να επωφεληθείτε από αυτήν τη δυνατότητα. Το DDM δεν ξεκινά εφαρμογές.

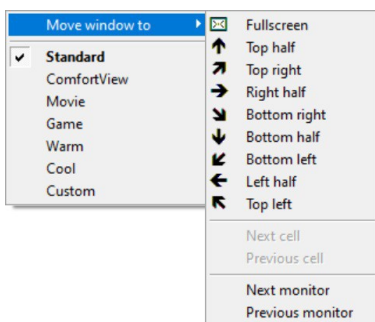


Σύνδεση DDM σε ενεργά παράθυρα (μόνο Windows 10)

Για τα Windows 10, μπορείτε να προσθέσετε το εικονίδιο συντόμευσης DDM στην περιοχή της γραμμής εργαλείων των ενεργών παραθύρων. Για να ενεργοποιήσετε αυτήν τη δυνατότητα, κάντε δεξί κλικ στο εικονίδιο DDM στο δίσκο ειδοποιήσεων και επιλέξτε **Επισύναψη στο ενεργό παράθυρο** από το ανοιχτό μενού.



Μόλις κάνετε δεξί κλικ στο εικονίδιο στη γραμμή εργαλείων, εμφανίζεται ένα γρήγορο μενού DDM, παραθέτοντας επιλογές κάτω από **Αυτόματη λειτουργία** και **Εύκολη ρύθμιση/τακτοποίηση** για να κάνετε εύκολες προσαρμογές.



Εφαρμογή χαρακτηριστικών εξοικονόμησης ενέργειας

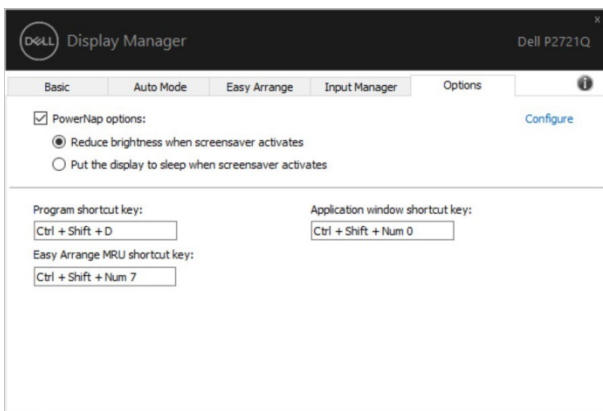
Η καρτέλα **Επιλογές** παρέχει επιλογές Power Nap (εξοικονόμηση ενέργειας) και σας επιτρέπει να προσαρμόσετε τις συντομεύσεις πληκτρολογίου.

Στο επάνω τμήμα του παραθύρου, μπορείτε να επιλέξετε να ρυθμίσετε τη φωτεινότητα της οθόνης στο ελάχιστο επίπεδο ή να θέσετε την οθόνη σε αναστολή λειτουργίας όταν είναι ενεργοποιημένη η προφύλαξη οθόνης.

Άλλα πλήκτρα συντόμευσης

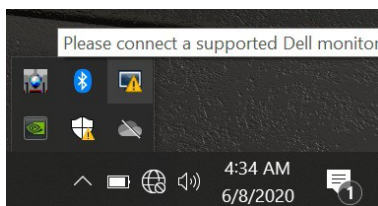
Μπορείτε να ορίσετε τα πλήκτρα συντόμευσης για γρήγορη πρόσβαση στις ακόλουθες λειτουργίες DDM:

- ♦ **Πλήκτρο συντόμευσης προγράμματος:** για γρήγορο άνοιγμα του πλαισίου διαλόγου **Γρήγορες ρυθμίσεις**.
- ♦ **Πλήκτρο συντόμευσης MRU Εύκολη ρύθμιση :** για γρήγορη εφαρμογή των 5 διατάξεων παραθύρων που χρησιμοποιήθηκαν πρόσφατα.
- ♦ **Πλήκτρο συντόμευσης παραθύρου εφαρμογής:** για να ξεκινήσετε ένα γρήγορο μενού για επιλογές στο
- ♦ **Αυτόματη λειτουργία και Εύκολη ρύθμιση.**

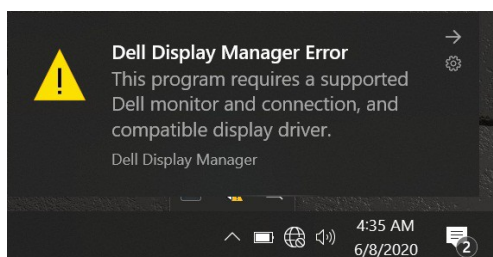


Αντιμετώπιση προβλημάτων

Εάν το DDM δεν λειτουργεί με την οθόνη σας, το DDM θα εμφανιστεί κάτω από το εικονίδιο στο δίσκο ειδοποιήσεων.



Κάντε κλικ στο εικονίδιο, το DDM εμφανίζει ένα πιο λεπτομερές μήνυμα σφάλματος.



Λάβετε υπόψη ότι το DDM λειτουργεί μόνο με επώνυμες οθόνες της Dell. Εάν χρησιμοποιείτε οθόνες από άλλους κατασκευαστές, το DDM δεν τις υποστηρίζει. Εάν το DDM δεν είναι σε θέση να εντοπίσει ή/ και να επικοινωνήσει με μια υποστηριζόμενη οθόνη Dell, πραγματοποιήστε τις παρακάτω ενέργειες για την αντιμετώπιση του προβλήματος:

1. Βεβαιωθείτε ότι το καλώδιο βίντεο είναι σωστά συνδεδεμένο στην οθόνη και στον υπολογιστή σας, ειδικά οι σύνδεσμοι πρέπει να έχουν τοποθετηθεί σταθερά στη θέση τους.
2. Ελέγξτε το OSD της οθόνης για να βεβαιωθείτε ότι το DDC/CI είναι ενεργοποιημένο.
3. Βεβαιωθείτε ότι διαθέτετε το σωστό και πιο πρόσφατο πρόγραμμα οδήγησης οθόνης από τον πωλητή γραφικών (Intel, AMD, NVidia κλπ.). Το πρόγραμμα οδήγησης οθόνης είναι συχνά η αιτία αποτυχίας του DDM.
4. Αφαιρέστε τους τυχόν σταθμούς σύνδεσης ή επέκταση καλωδίου ή μετατροπείς μεταξύ της οθόνης και της θύρας γραφικών. Ορισμένες επεκτατικές συσκευές χαμηλού κόστους, διανομείς ή μετατροπείς ενδέχεται να μην υποστηρίζουν σωστά το DDC/CI και μπορεί να αποτύχουν το DDM. Ενημερώστε το πρόγραμμα οδήγησης αυτής της συσκευής εάν είναι διαθέσιμη η τελευταία έκδοση.
5. Επανεκκινήστε το σύστημά σας.



Το DDM ενδέχεται να μην λειτουργεί με τις παρακάτω οθόνες:

- ♦ Μοντέλα παρακολούθησης Dell κατασκευασμένα νωρίτερα από το 2013 και οθόνες Dell της σειράς D. Μπορείτε να ανατρέξετε στους ιστότοπους υποστήριξης προϊόντων της Dell για περισσότερες πληροφορίες
- ♦ Οθόνες παιχνιδιών που χρησιμοποιούν τεχνολογία G-sync η οποία βασίζεται σε NVIDIA's
- ♦ Οι εικονικές και ασύρματες οθόνες δεν υποστηρίζουν DDC/CI
- ♦ Για μερικά παλαιά μοντέλα οθόνης DP 1.2, μπορεί να είναι απαραίτητο να απενεργοποιήσετε το MST/DP 1.2 χρησιμοποιώντας το μόνιτορ OSD

Εάν ο υπολογιστής σας είναι συνδεδεμένος στο Διαδίκτυο, θα σας ζητηθεί ένα μήνυμα όταν είναι διαθέσιμη μια νεότερη έκδοση της εφαρμογής DDM. Συνιστάται η λήψη και εγκατάσταση της πιο πρόσφατης εφαρμογής DDM.

Μπορείτε επίσης να ελέγξετε για νέα έκδοση κάνοντας δεξί κλικ στο εικονίδιο DDM πατώντας και κρατώντας πατημένο το πλήκτρο "shift".

