

Dell P2418HZm

Dell Display Manager

Посібник користувача

Модель монітора: P2418HZm
Регулятивний номер моделі: P2418HZc





ПРИМІТКА. ПРИМІТКА містить важливу інформацію, яка допоможе вам краще використовувати свій комп'ютер.

Авторське право © 2018 Корпорація Dell Inc. або її дочірні компанії. Усі права застережено. Dell, EMC та інші торгові марки є товарними знаками компанії Dell Inc. або її дочірніх компаній. Інші торгові марки належать відповідним власникам.

2018 – 01

Вип. A00

Зміст

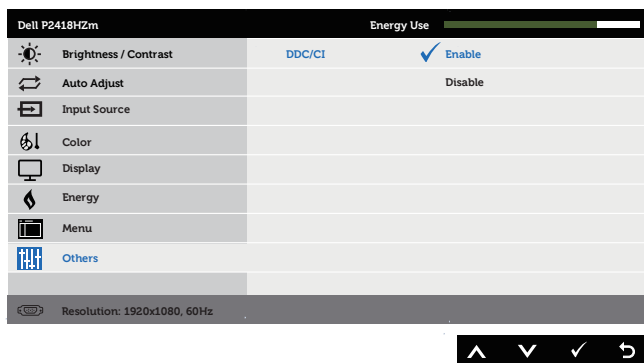
Огляд.....	4
Користування діалоговим вікном швидких налаштувань	5
Налаштування базових функцій дисплея	7
Відповідність попередньо встановлених режимів і програм.....	8
Застосування функцій енергозбереження...	10
Впорядкування вікон за допомогою функції Easy Arrange	11
Керування кількома джерелами вхідного відеосигналу.....	14
Усунення несправностей.....	16

Огляд

Dell Display Manager — це програма для Windows, що застосовується для керування монітором або групою моніторів. Вона дає змогу вручну налаштовувати відображуване зображення, призначати автоматичні параметри, керувати енергоспоживанням, упорядковувати вікна, обертати зображення й керувати іншими функціями на деяких моніторах Dell. Після встановлення Dell Display Manager запускається при кожному ввімкненні комп'ютера, а його значок поміщається на панель сповіщень. Інформація про монітори, підключені до комп'ютера, відображається, коли наводити курсор миші на значок панелі сповіщень.

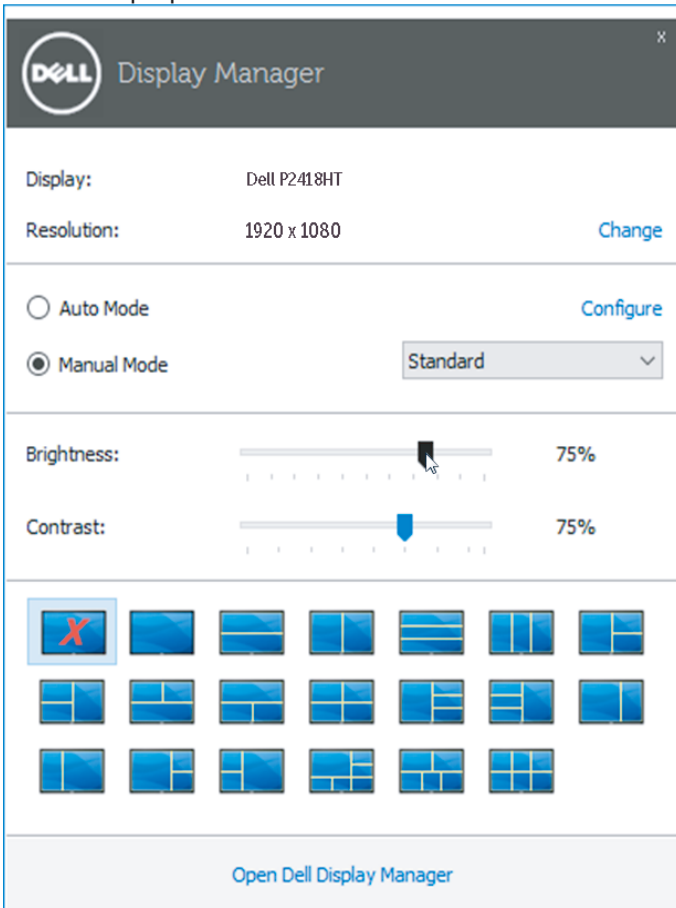


ПРИМІТКА. Dell Display Manager має використовувати канал DDC/CI для зв'язку з монітором. Переконайтеся, що DDC/CI увімкнено в меню, як показано нижче.



Користування діалоговим вікном швидких налаштувань

Якщо натиснути значок Dell Display Manager на панелі сповіщень, відкриється діалогове вікно **Quick Settings (Швидкі налаштування)**. Якщо до системи підключено декілька підтримуваних моделей Dell, за допомогою меню, що надається, можна вибрати конкретний цільовий монітор. У діалоговому вікні **Quick Settings (Швидкі налаштування)** можна зручно регулювати рівні яскравості та контрастності. Ви можете вручну вибрати попередньо встановлений режим або ввімкнути автоматичний вибір попередньо встановленого режиму залежно від активної програми.



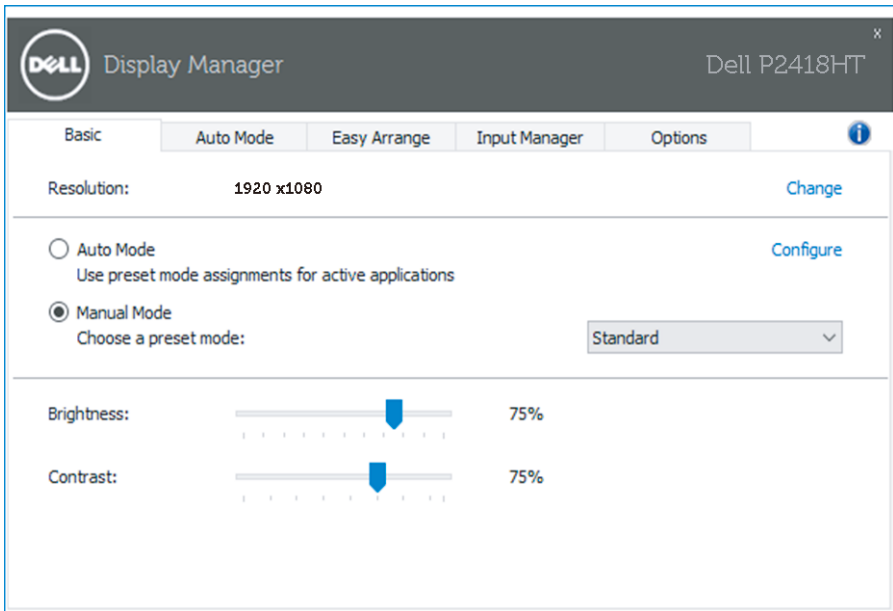
Крім того, діалогове вікно **Quick Settings (Швидкі налаштування)** забезпечує доступ до розширеного інтерфейсу користувача Dell Display Manager, за допомогою якого можна регулювати основні функції, налаштувати Auto Mode (Автоматичний режим) і користуватись іншими функціями.



Налаштування базових функцій дисплея

За допомогою меню вкладки **Basic (Базова)** можна вручну застосовувати попередньо встановлений режим до вибраного монітору. Або можна включити Auto Mode (Автоматичний режим). В автоматичному режимі автоматично застосовується вибраний вами попередньо встановлений режим, коли активні певні програми. На екрані миттєво з'являється повідомлення про вибраний попередньо встановлений режим.


На вкладці **Basic (Базова)** можна безпосередньо регулювати яскравість і контрастність вибраного монітору.



Відповідність попередньо встановлених режимів і програм

Вкладка **Auto Mode (Автоматичний режим)** дає змогу пов'язувати певний попередньо встановлений режим із конкретною програмою та застосовувати його автоматично. Якщо Auto Mode (Автоматичний режим) ввімкнено, Dell Display Manager автоматично перемикається на відповідний попередньо встановлений режим, щойно активується зв'язана з ним програма. Попередньо встановлений режим, призначений для конкретної програми, може бути однаковим на кожному з підключених моніторів або відрізнитись на різних моніторах.

Програма Dell Display Manager попередньо конфігурована для багатьох популярних програм. Щоб додати нову програму до списку призначень, достатньо перетягти програму з робочого столу, меню Пуск Windows або з іншого місця у поточний список і відпустити.

 **ПРИМІТКА.** Призначення попередньо встановлених режимів командним файлам, файлам сценаріїв і файлам-завантажувальникам, а також невиконуваним файлам, таким як zip-архіви або упаковані файли, не підтримується і буде недієвим.

Крім того, можна включити опцію, яка активує попередньо встановлений режим **Game (Гра)** при запуску програми Direct3D в повноекранному режимі. Щоб перевизначити цю поведінку для окремих назв ігор, додайте їх до списку призначень з іншим попередньо встановленим режимом. Програми, присутні в списку призначень, мають пріоритет над загальним налаштуванням Direct3D.





Assign a preset mode to a specific application. To add an application, drag it to the list:

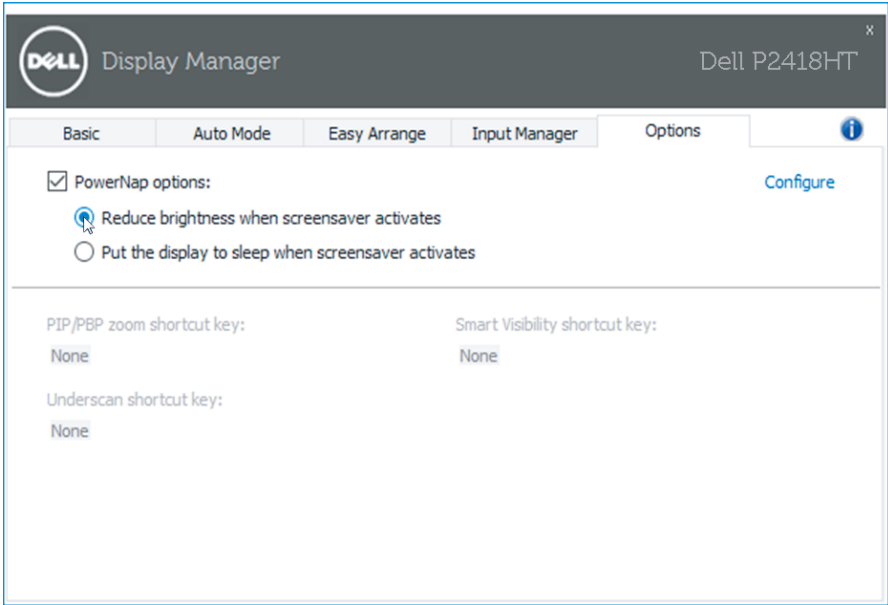
Application	Preset Mode	
Microsoft Outlook	Standard	
Microsoft PowerPoint	Multimedia	
Microsoft Word	Standard	
Paint	ComfortView	
Windows Media Player	Movie	Remove
Windows Wordpad Application	Standard	

Use Game mode for fullscreen exclusive-mode Direct3D applications



Застосування функцій енергозбереження

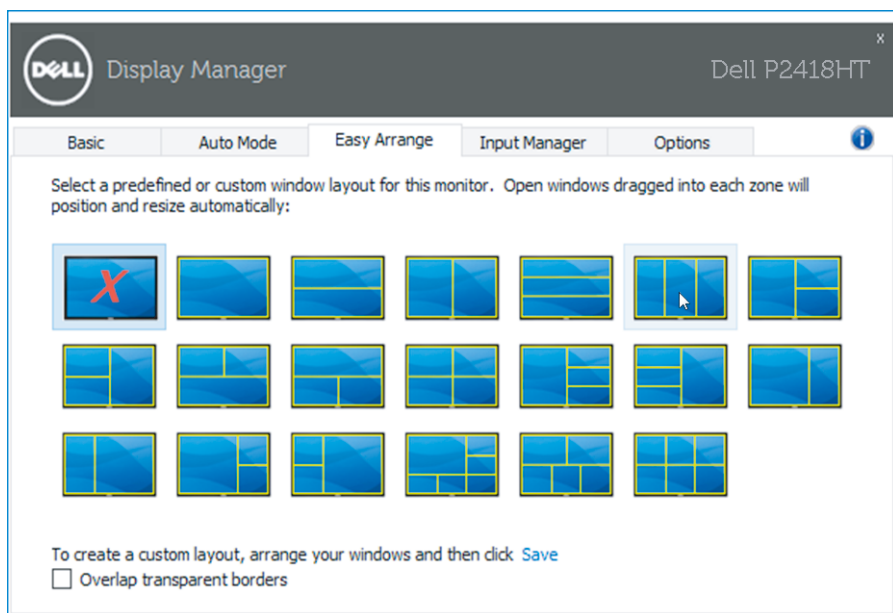
На підтримуваних моделях Dell вкладка **Options (Опції)** пропонує параметри енергозбереження PowerNap. Коли активується екранна заставка, яскравість монітора можна автоматично встановити на мінімальний рівень, або перевести монітор у сплячий режим з метою збереження енергії.




Впорядкування вікон за допомогою функції Easy Arrange

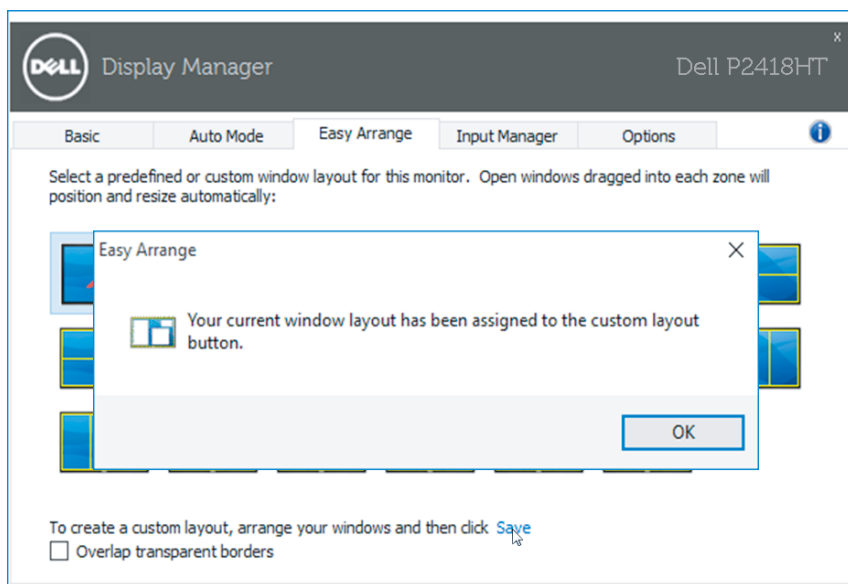
Деякі моделі Dell мають функцію Easy Arrange, яка дозволяє впорядковувати робочий стіл вибраного монітора у вигляді різних попередньо визначених або власних макетів вікон. Якщо функція Easy Arrange ввімкнена, вікна можна легко переміщати й змінювати їх розмір автоматично, щоб заповнювати певні області в макеті вікна.

Щоб почати роботу з функцією **Easy Arrange (Просте впорядкування)**, виберіть потрібний монітор і один із попередньо визначених макетів. Області для цього макета одразу відобразяться на моніторі. Далі перетягуйте відкрите вікно по монітору. Під час цієї дії буде відображатися поточний макет, а активна область виділятиметься, коли над нею проходить вікно. Опустіть вікно на активну область, щоб розмістити його там.

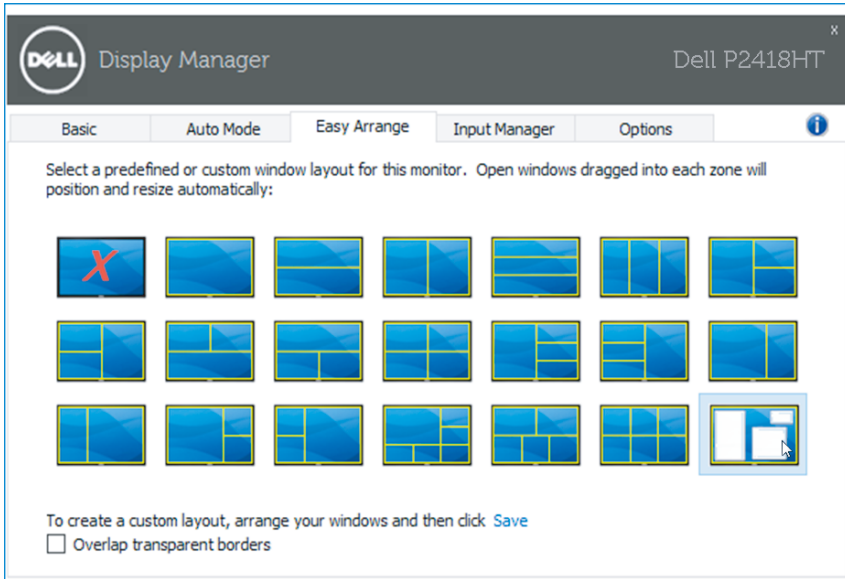


Щоб створити власний макет, виберіть розмір і розміщення вікон (не більше ніж 10) на робочому столі, а тоді натисніть посилання **Save (Зберегти)** на вкладці **Easy Arrange (Просте впорядкування)**. Розмір і розміщення вікон буде збережено як власний макет, а також буде створено значок власного шаблону.

 **ПРИМІТКА.** Ця опція не зберігає та не запам'ятовує відкриті програми. Зберігаються лише розміри та розміщення вікон.



Щоб скористатися власним шаблоном, виберіть його значок. Щоб видалити збережений власний макет, закрийте всі вікна на робочому столі, а тоді натисніть посилання **Save (Зберегти)** на вкладці **Easy Arrange (Просте впорядкування)**.

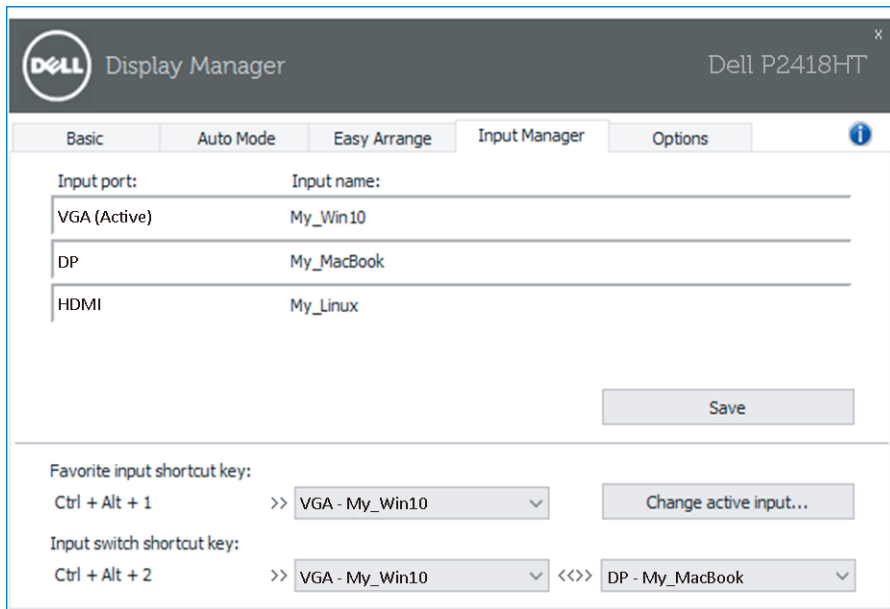


Керування кількома джерелами вхідного відеосигналу

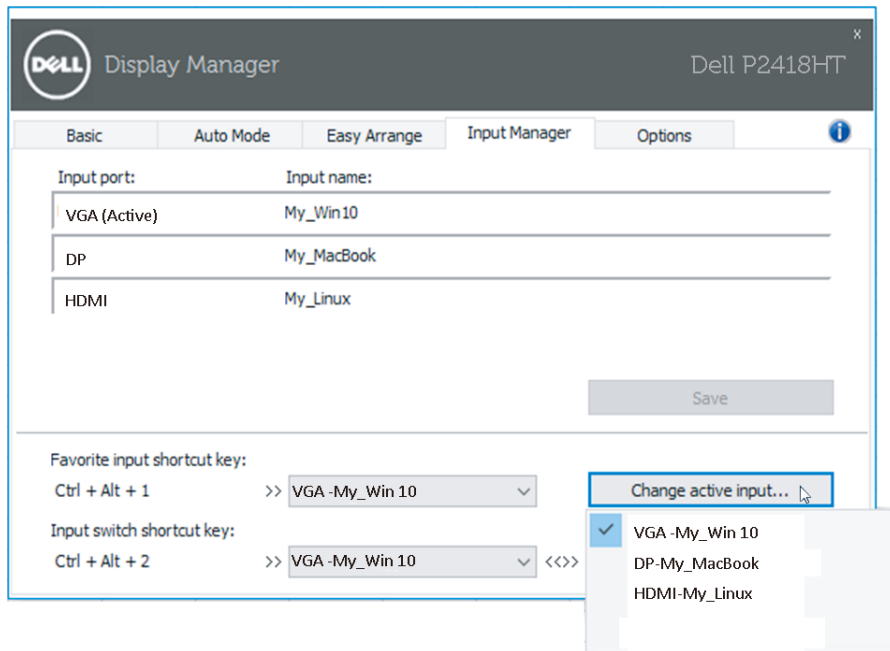
Вкладка **Input Manager (Менеджер вхідного сигналу)** дає вам змогу легко керувати кількома відеовходами, підключеними до монітора Dell. Ви зможете легко перемикатися між різними джерелами вхідного сигналу під час роботи з кількома комп'ютерами.

Усі порти вхідного відеосигналу, доступні для монітора, зазначено в списку. Ви можете змінити їх назви. Збережіть зміни після редагування.

Ви можете визначити комбінацію клавіш для швидкого переходу до вибраного джерела вхідного сигналу, а також іншу комбінацію клавіш для швидкого переходу між двома входами, якщо ви часто працюєте з ними.



Ви можете використовувати спадний список, щоб перемикається на будь-яке джерело вхідного сигналу.

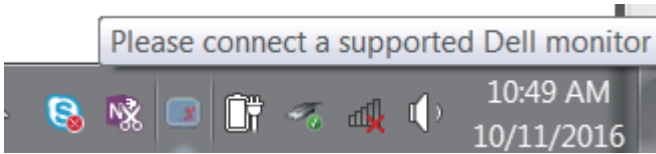


ПРИМІТКА. DDM має зв'язок із монітором, навіть якщо цей монітор показує відео з іншого комп'ютера. Можете встановити DDM на комп'ютері, яким часто користується, і з нього керувати зміною джерел вхідного сигналу. Також DDM можна встановити на інших комп'ютерах, підключених до монітора.

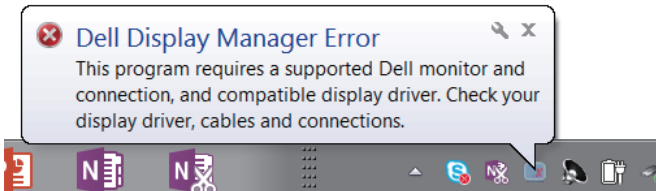


Усунення несправностей

Якщо DDM не працює з вашим монітором, на панелі сповіщень з'явиться показаний нижче значок.



Якщо його натиснути, **DDM** покаже детальніше повідомлення про помилку.



Зауважте, що DDM працює лише на моніторах марки Dell. Якщо ви використовуєте монітори інших виробників, DDM не підтримує їх.

Якщо DDM не вдається виявити підтримуваний монітор Dell і/або зв'язатися з ним, виконайте зазначені нижче дії, щоб вирішити проблеми.

1. Переконайтеся, що відеокабель правильно підключений до монітора та комп'ютера. Зверніть увагу на роз'єми: вони повинні бути надійно вставлені в потрібні входи.
2. В екранному меню перевірте, чи ввімкнено DDC/CI.
3. Упевніться, що у вас встановлено правильний драйвер дисплея останньої версії від постачальника графічної карти (Intel, AMD, NVidia тощо). Помилка DDM часто виникає саме через драйвер дисплея.
4. Вилучіть всі док-станції, подовжувачі кабелів або перетворювачі між монітором і графічним портом. Деякі недорогі подовжувачі, концентратори або перетворювачі можуть не підтримувати DDC/CI належним чином, і це може спричинити помилку DDM. Оновіть драйвер такого пристрою, якщо доступна остання версія.
5. Перезапустіть систему.



DDM може не працювати із зазначеними нижче моніторами.

- Моделі моніторів Dell, випущені до 2013 року, і монітори Dell серії D. Щоб дізнатися більше, відвідайте веб-сайти підтримки продуктів Dell
- Ігрові монітори, що використовують технологію G-sync на основі Nvidia
- Віртуальні та бездротові дисплеї не підтримують DDC/CI
- Деякі раніші моделі моніторів DP 1.2; можливо, під час використання екранного меню монітора потрібно буде вимкнути MST/DP 1.2

Якщо ваш комп'ютер підключено до Інтернету, з'являтиметься повідомлення, коли буде доступна новіша версія програми DDM. Радимо завантажити й установити найновішу версію програми DDM.

Також можете перевірити наявність нової версії, натиснувши правою кнопкою миші значок DDM і одночасно втримуючи клавішу Shift.

