

# צג Dell P2222H/P2422H/P2722H

## Dell Display Manager


### מדריך למשתמש



Model : P2222H/P2422H/P2722H  
דגם רגולטורי: P2222Hb/P2222Ht/P2422Hb/P2422Hc/P2722Hb/P2722Ht

הערה: הערה מציינת מידע חשוב בעזרתו תוכל לייעל את השימוש במחשב. 

זהירות: זהירות פירושה נזק אפשרי לחומרה או אבדן נתונים אם לא תקפיד למלא אחר ההנחיות. 

אזהרה: אזהרה מציינת אפשרות של נזק לרכוש או של פגיעה בגוף או בנפש. 

© זכויות יוצרים 2021 Dell Inc. או חברות הבת שלה. כל הזכויות שמורות. Dell, EMC ושאר הסימנים הם סימנים מסחריים של Dell Inc. או חברות הבת שלה. סימנים אחרים עשויים להיות סימנים מסחריים של בעליהם בהתאמה.

2021 – 05

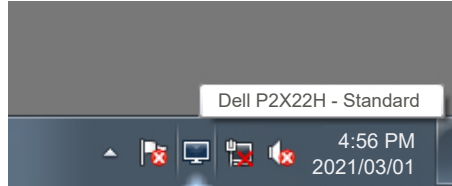
מהדורה A00


# תוכן

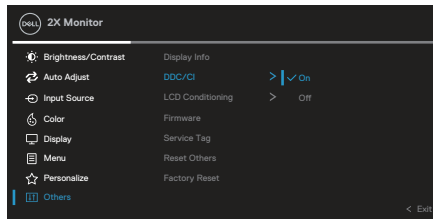
4	סקירה כללית.....
5	שימוש בתיבת הדו-שיח Quick Settings (הגדרות מהירות).....
7	הגדרת תכונות תצוגה בסיסיות.....
9	הקצאת מצבים מוגדרים מראש ליישומים.....
10	סידור חלונות באמצעות Easy Arrange.....
13	ניהול כניסות וידאו מרובות.....
14	שחזור מיקומי יישומים.....
17	Attach DDM to Active Window (הצמד DDM לחלון הפעיל) (Window 10 בלבד).....
18	החלת תכונות חיסכון בצריכת החשמל.....
19	מקשי קיצור אחרים.....
20	פתרון בעיות.....

# סקירה כללית

Dell Display Manager הוא יישום Windows לניהול צג או קבוצת צגים. יישום זה מאפשר כוונן ידני של התמונה המוצגת, הקצאת הגדרות אוטומטיות, ניהול צריכת חשמל, סיבוב התמונה ותכונות נוספות בדגמים נבחרים של Dell. לאחר ההתקנה, Dell Display Manager יפעל בכל הפעלה של המערכת ויוסיף סמל למגש ההודעות. ניתן להציג פרטים אודות הצגים המחוברים על ידי העברת הסמן מעל לסמל שבמגש ההודעות.

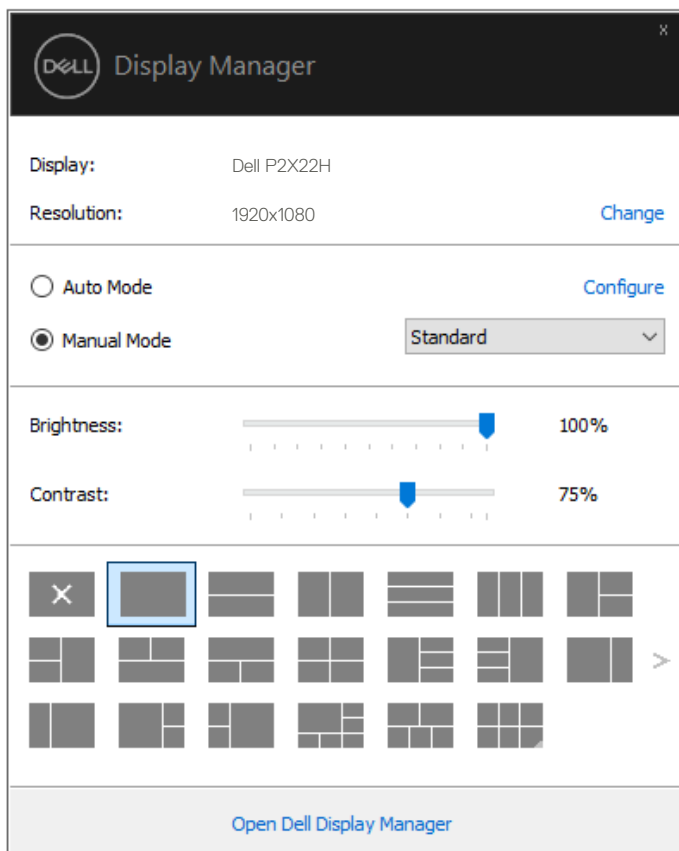


**הערה:** Dell Display Manager משתמש בערוץ DDC/CI כדי לתקשר עם הצג. ודא שפונקציונליות DDC/CI מופעלת בתפריט כפי שמוצג בהמשך. 



# שימוש בתיבת הדו-שיח Quick Settings (הגדרות מהירות)

לחיצה על סמל Dell Display Manager במגש ההודעות גורמת לפתיחה של תיבת הדו-שיח **Quick Settings (הגדרות מהירות)**. אם מחוברים מספר צגי Dell למערכת, ניתן לבחור צג ספציפי מהתפריט. תיבת הדו-שיח **Quick Settings (הגדרות מהירות)** מאפשרת לכוון בנוחות את רמות הבהירות והניגודיות של הצג. באפשרותך לבחור **Manual Mode (מצב ידני)** או **Auto Mode (מצב אוטומטי)**, כדי שתוכל לשנות את רזולוציית המסך.



מתיבת הדו-שיח **Quick Settings (הגדרות מהירות)** ניתן גם לגשת אל ממשק המשתמש המתקדם של Dell Display Manager ולהפעיל ממנו תכונות בסיסיות, להגדיר מצב אוטומטי ולגשת לתכונות נוספות.

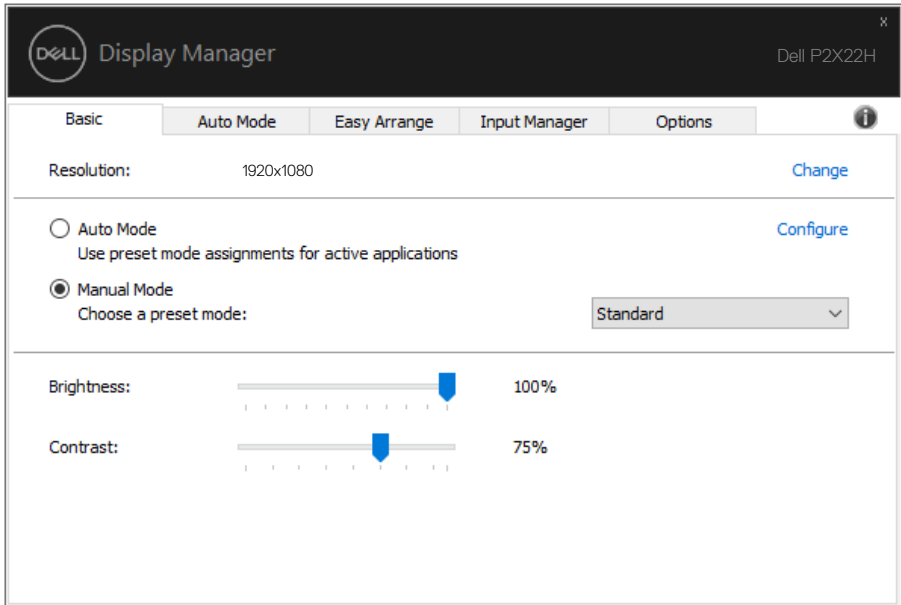


תכונה	פונקציה	תיאור
גישה מהירה ל-DDM	קיצור דרך להעלאת ממשק המשתמש של DDM.	Ctrl+Shift+D לעיון בכל פריסות סידור קל, השתמש במקש החץ למעלה/למטה או לחץ על ">".
	שליטה בצג יחיד במערך מרובה צגים	בתיבת הרשימה הנפתחת לבחירת הצג, בחר בצג עם סמל Dell. העבר את ממשק המשתמש של DDM לצג כדי לשלוט בו. לחץ על Ctrl+Shift+D כדי להעלות את ממשק המשתמש הממוזער תחת מצביע העכבר.



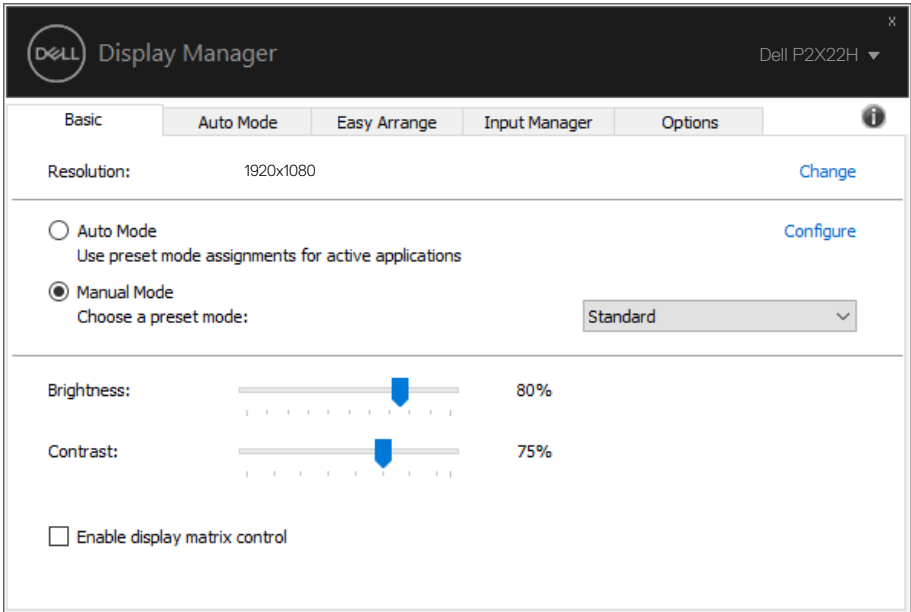
# הגדרת תכונות תצוגה בסיסיות

באפשרותך לבחור **Manual Mode** (מצב ידני) שמאפשר לך לבחור מצב מוגדר מראש באופן ידני, או **Auto Mode** (מצב אוטומטי) שמחיל מצב מוגדר מראש על סמך היישום הפעיל. בכל פעם שהמצב המוגדר מראש משתנה, מופיעה הודעה על המסך. את רמות ה-**Brightness** (בהירות) וה-**Contrast** (ניגודיות) של הצג ניתן לכוון ישירות גם מהכרטיסייה **Basic** (בסיסי).



הערה: כאשר מחוברים כמה צגים של Dell, בחר באפשרות "Enable display matrix control" (אפשר הצגה של בקר מטריצה) כדי להחיל בקרים מוגדרים מראש של בהירות, ניגודיות וצבע על כל הצגים.







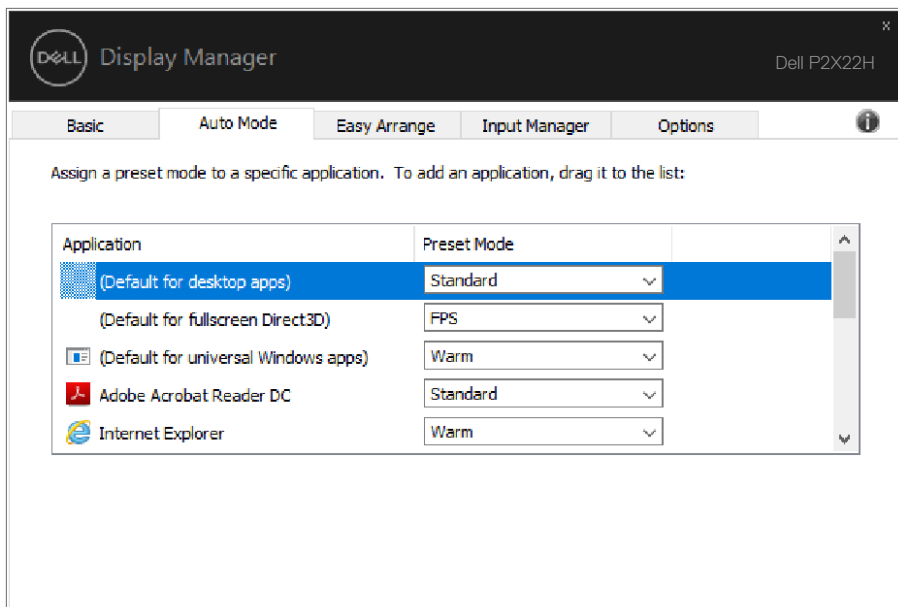
# הקצאת מצבים מוגדרים מראש ליישומים

הכרטיסייה **Auto Mode (מצב אוטומטי)** מאפשרת לשייך מצב מוגדר מראש ליישום ספציפי, ולהחיל אותו אוטומטית. כאשר **Auto Mode (מצב אוטומטי)** זמין, Dell Display Manager יעבור אוטומטית **Preset Mode (מצב המוגדר מראש)** המתאים כל עוד היישום המשויך מופעל. **Preset Mode (מצב המוגדר מראש)** המשויך ליישום ספציפי עשוי להיות זהה בכל הצגים שמחוברים למחשב, או שונה בין צגים שונים.

התצורה של Dell Display Manager מוגדרת מראש עבור יישומים נפוצים רבים. כדי להוסיף יישום חדש לרשימת הישומים, פשוט גרור את היישום משולחן העבודה, מתפריט ההתחלה של Windows או ממקום אחר כלשהו, ושחרר אותו ברשימה הנוכחית.

**הערה:** אי אפשר לשייך מצב מוגדר מראש לאצוות של מספר קבצים, סקריפטים (קובצי Script), קובצי טעינה או קבצים שאינם קובצי הפעלה כגון קובצי Zip או קבצים מכוונים.

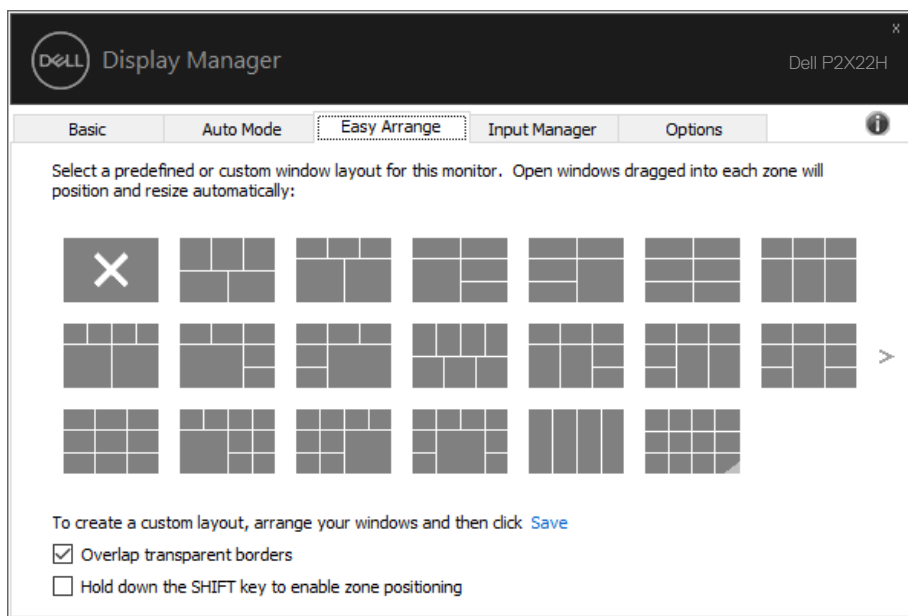
אפשר גם להגדיר את המצב המוגדר מראש משחק לשימוש בכל הפעלה של ישום Direct3D במצב מסך מלא. כדי למנוע מיישום להשתמש במצב כלשהו, הקצה לו מצב מוגדר מראש אחר.



# סידור חלונות באמצעות Easy Arrange

בצגי Dell נתמכים, הכרטיסייה **Easy Arrange** (סידור קל) מאפשרת לסדר בקלות חלונות פתוחים באחת מהפריסות המוגדרות מראש על-ידי גרירתם לאזורים המתאימים. לחץ על ">" או השתמש במקש Page Up/Page Down להצגת פריסות נוספות. כדי ליצור פריסה מותאמת אישית, סדר את החלונות הפתוחים ולחץ על **Save** (שמור).

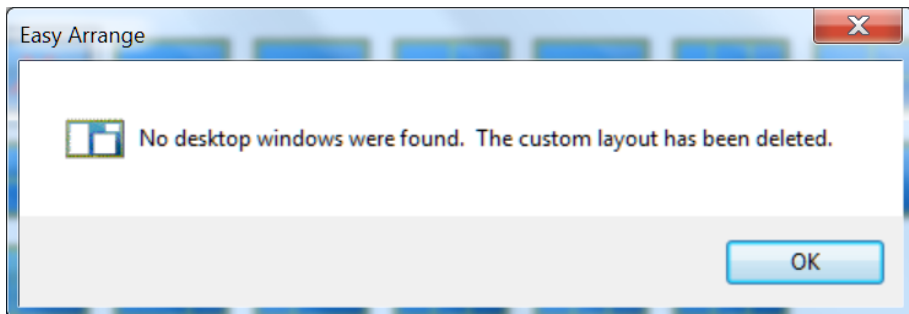
כדי להתחיל להשתמש ב-**Easy Arrange** (סידור קל), בחר צג יעד ואת אחת מהפריסות המוגדרות מראש. האזורים של אותה פריסה מוצגים לרגע בצג. לאחר מכן, גרור חלון פתוח לאורך הצג. בזמן גרירת החלון, פריסת החלונות הנוכחית מוצגת ובכל פעם שהחלון יעבור מעל אזור פעיל הוא יסומן. שחרר את החלון בכל עת לאזור הפעיל כדי להניח את החלון שם.



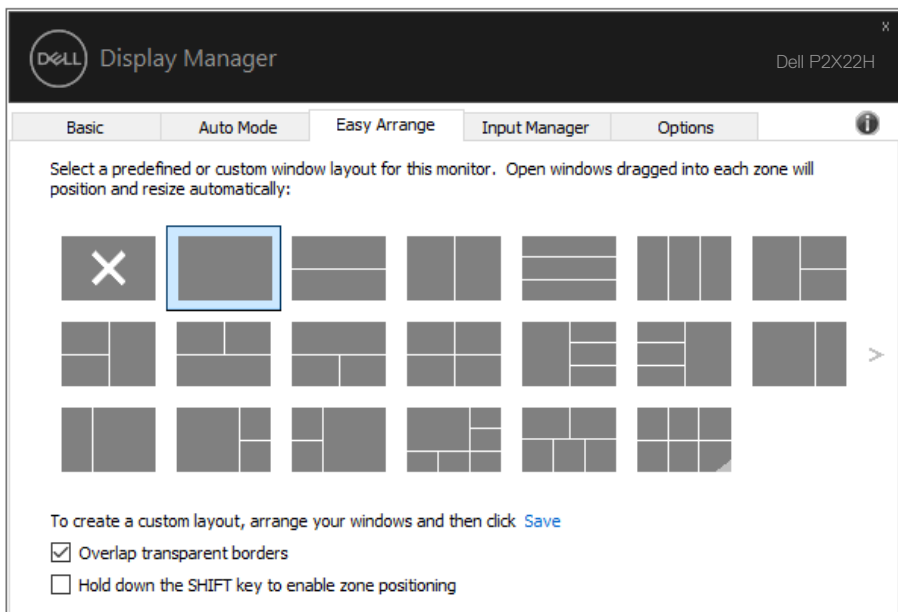
כדי ליצור פריסה אישית של חלונות, יש לבחור את הגודל והמיקום שלהם בשולחן העבודה (עד 10 חלונות) ולאחר מכן ללחוץ על הקישור שמור תחת **Easy Arrange** (סידור קל). הגודל והמיקום של החלונות נשמר בתור פריסה אישית והסמל של פריסה אישית ייווצר.

**הערה:** אפשרות זו אינה שומרת או זוכרת את היישומים הפתוחים. רק הגודל והמיקום של החלונות נשמרים. 





כדי להשתמש בפריסה האישית, לחץ על הסמל של הפריסה האישית. כדי למחוק את הפריסה המותאמת האישית ששמרת, סגור את כל החלונות בשולחן העבודה ולאחר מכן לחץ על הקישור שמור תחת **Easy Arrange** (סידור קל).



קיימות דרכים מתקדמות נוספות לשימוש ב-Easy Arrange (סידור קל). עיין בטבלה שלהלן.

תכונה	פונקציה	תיאור
סידור קל מועשר	פריסות מותאמות אישית	לשמירה והענקת שמות ל-5 דפוסים מותאמים אישית של Easy Arrange (סידור קל). להגדרת תצורה של דפוס $x*y$ .
	5 הפריסות האחרונות שנעשה בהן שימוש (MRU)	לחץ על Ctrl+Shift+Home כדי לעבור בין 5 פריסות ה-MRU האחרונות.
	שינוי גודל מחיצות תוך כדי תנועה	המשך ללחוץ על Ctrl לשינוי גודל פריסת Easy Arrange (סידור קל) הנוכחית להתאמת הגודל והכמות של התאים בפריסה. דפוס Easy Arrange (סידור קל) חדש שנוצר נשמר במיקום של סמל Easy Arrange (סידור קל). המשך ללחוץ על Ctrl בעודך לוחץ על סמל פריסה שהשתנתה כדי לשחזר לפריסת ברירת המחדל.
	פריסות Easy Arrange (סידור קל) עבור מצב אנכי	כאשר הצג מסובב, סמלי Easy Arrange (סידור קל) מופיעים במצב אנכי.

 הערה: ייתכן שיישום מסוים יצטרך רזולוציה מינימלית לחלון כדי לפעול כמו שצריך. אותו יישום לא יתאים לאזור של Easy Arrange אם הוא קטן מגודל החלון הדרוש.

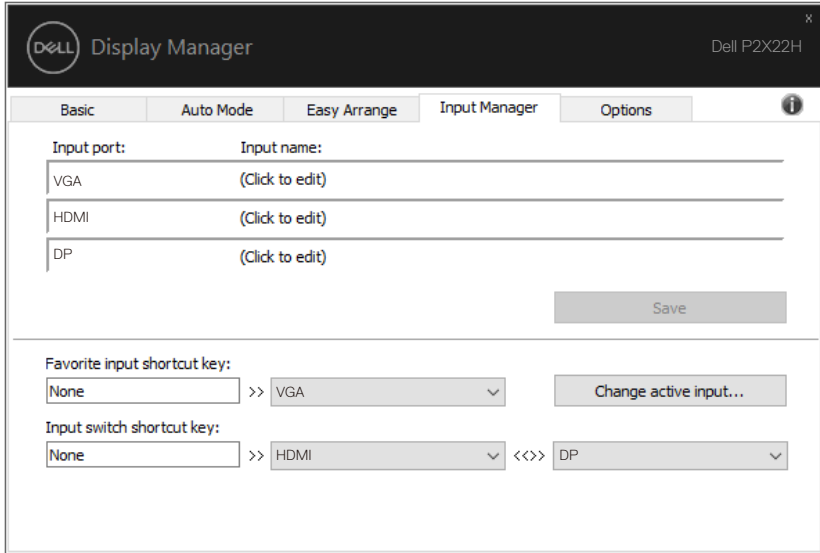


# ניהול כניסות וידאו מרובות

הלשונית **Input Manager** (מנהל הכניסות) מספקת דרכים נוחות לניהול מספר כניסות וידאו המחוברות לצג Dell. כך קל לעבור בין האותות כשעובדים על כמה מחשבים במקביל.

כל היציאות של אותות וידאו בצג מופיעות ברשימה. ניתן לתת שם לכל כניסה. שמור את השינויים לאחר העריכה.

ניתן להגדיר מקש קיצור דרך למעבר מהיר לכניסה המועדפת עליך ומקש קיצור דרך נוסף למעבר מהיר בין שתי כניסות, אם אתה עובד עם שתיהן.

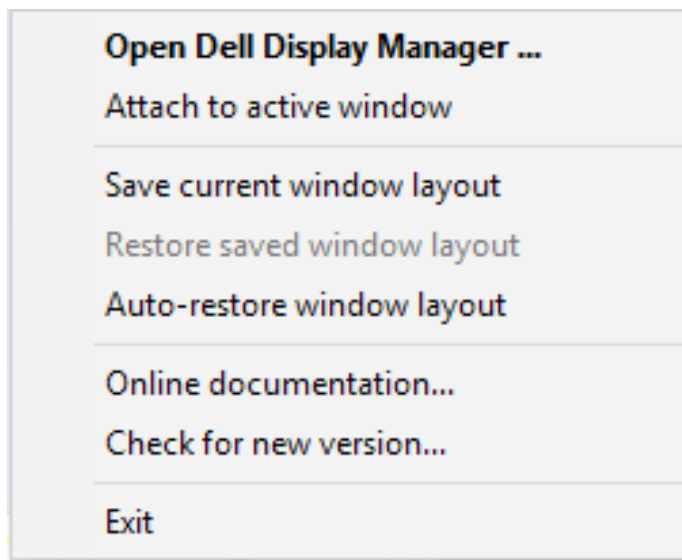


 הערה: DDM מתקשר עם הצג גם כשהוא מציג וידאו ממחשב אחר. ניתן להתקין את DDM במחשב שאתה משתמש בו באופן התכוף ביותר ולשלוט ממנו במעבר בין כניסות. ניתן גם להתקין את DDM במחשבים אחרים המחוברים לצג.



## שחזור מיקומי יישומים

DDM יכול לעזור לך לשחזר מיקומים של חלונות של יישומים כשאתה מחבר מחדש את המחשב לצג(ים). ניתן לגשת למאפיין זה על-ידי לחיצה ימנית על סמל DDM במגש ההודעות.

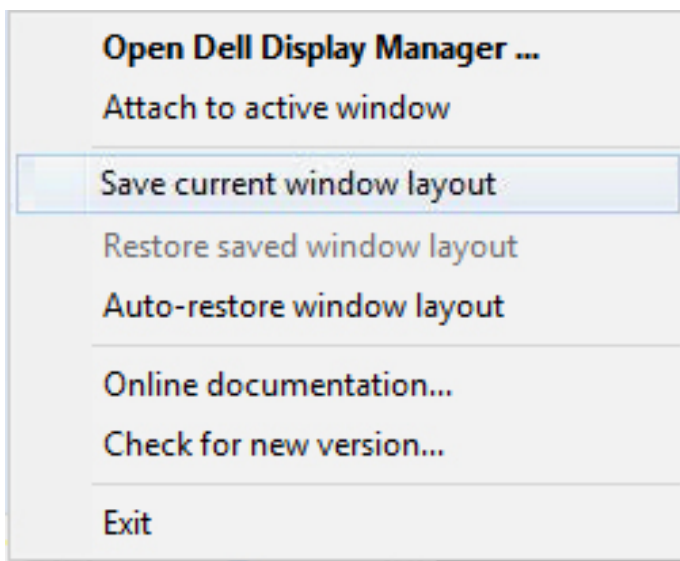


אם תבחר באפשרות "**Auto-restore window layout** (שחזר אוטומטית פריסת חלונות)", DDM יעקוב אחר מיקומי החלונות של היישומים שלך ויזכור אותם. DDM מחזיר את חלונות היישומים למקומותיהם המקוריים באופן אוטומטי כשאתה מחבר מחדש את המחשב לצג(ים).





אם ברצונך לחזור לפריסה מועדפת אחרי ששינית את מיקומותיהם של חלונות, תחילה באפשרותך להשתמש באפשרות "Save current window layout" (שמור פריסת חלונות נוכחית) ולאחר מכן באפשרות "Restore saved window layout" (שחזר פריסת חלונות שנשמרה).



אפשר להשתמש בצגים עם דגמים או רזולוציות שונות לפי הצורך ובכל אחד להשתמש בפריסה שונה של חלונות. DDM יכול לזהות את הצג שחיברת מחדש ולשחזר את מיקומי היישומים בהתאם. אם עליך להחליף צג בתצורה של מטריצת צגים, באפשרותך לשמור את פריסת החלונות לפני ביצוע ההחלפה, ולשחזר את הפריסה לאחר התקנת הצג החדש.

**הערה:** כדי ליהנות ממאפיין זה, היישומים צריכים להישאר פעילים. DDM לא מפעיל אפליקציות. 

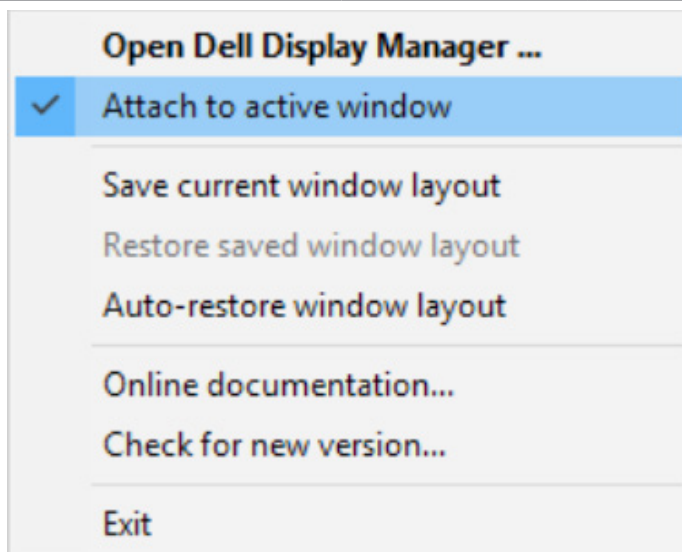




# Attach DDM to Active Window (הצמד DDM לחלון הפעיל) (Window 10 בלבד)

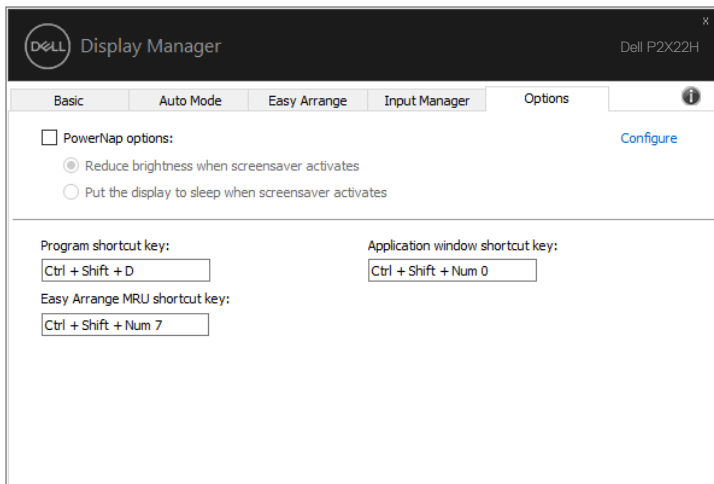
אפשר להצמיד את סמל DDM לחלון הפעיל שבו אתה עובד. לחץ על הסמל לגישה קלה לתכונות הבאות.

תכונה	פונקציה	תיאור
Attach DDM to Active Window (הצמד DDM לחלון הפעיל) (Window 10 בלבד)	לשינוי הגדרה מתוכנתת או להצמדה למחיצות שונות	סמל DDM נצמד לחלון הפעיל והמשתמש יכול בקלות לשנות את מיקום החלון, לשנות את מצב הצבעים המתוכנת ולקשר מצב אוטומטי מתוכנת.
	גורם מפעיל לקיצור המקשים	בחלון היישום הפעיל, לחיצה על Ctrl+Shift+Ins מפעילה גם את תפריט DDM הצמוד.
	הזזת חלון היישום בין תאי Easy Arrange (סידור קל)	להעברת חלון היישום אל תא Easy Arrange (סידור קל) הקודם/הבא.
	העברת חלון היישום בין צגים	להעברת חלון היישום אל הצג הקודם/הבא.



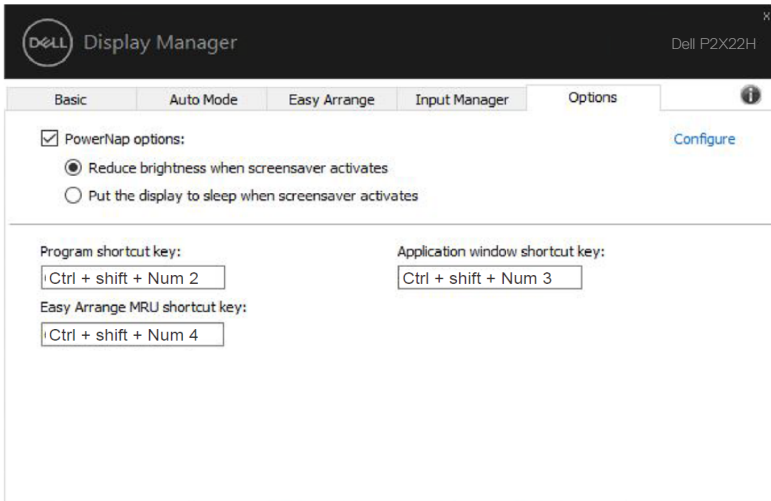
# החלת תכונות חיסכון בצריכת החשמל

בדגמים הנתמכים של Dell יש את הכרטיסייה **Options (אפשרויות)**, שמאפשרת להפעיל תכונות של חיסכון בצריכת החשמל של PowerNap. באפשרותך לבחור להגדיר את רמת הבהירות של הצג לערך המינימלי, או להעביר את הצג למצב שינה עם הפעלת שומר המסך.

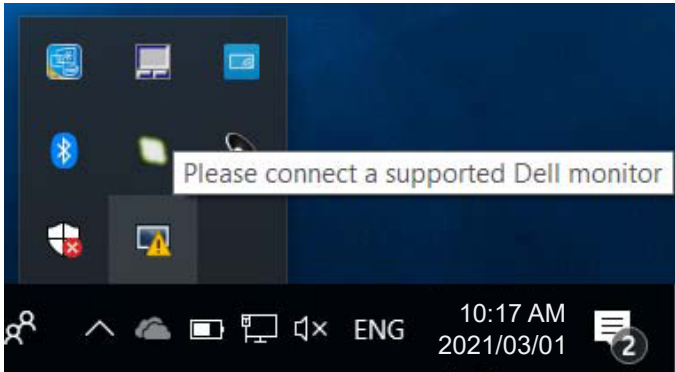


# מקשי קיצור אחרים

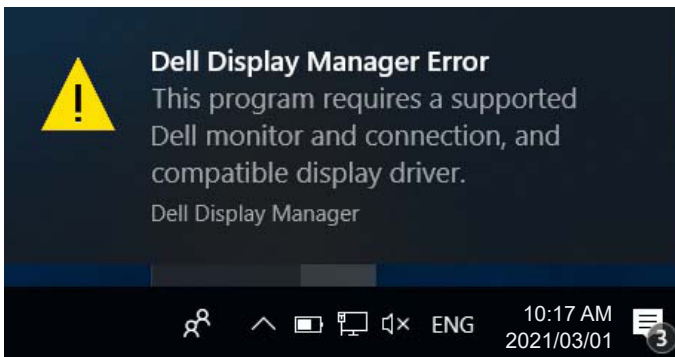
- אפשר להגדיר מקשי קיצור לפעולות הבאות כדי לבצע בקלות את הפעולות האלה.
- **Program shortcut key (מקש קיצור לתכנות):** פתיחה מהירה של תיבת הדו-שיח **Quick Settings** (הגדרות מהירות).
  - **Easy Arrange MRU shortcut key (מקש קיצור לסידור קל):** שימוש ב-5 הפריסות האחרונות לחלונות.
  - **Application window shortcut key (מקש קיצור לחלון היישום):** פתיחת תפריט לאפשרויות **Auto Mode** (במצב אוטומטי) וב-**Easy Arrange** (סידור קל).



אם לא ניתן להפעיל את DDM עם הצג, יוצג סמל של DDM במגש ההודעות.



בלחיצה על הסמל של DDM ניתן להציג את פרטי הודעת השגיאה.



לתשומת לבך, ניתן להפעיל את DDM רק עם צגים של Dell. אי אפשר להפעיל את DDM עם צגים של מותגים אחרים.

אם יש בעיה בזיהוי ו/או תקשורת של DDM עם צג של Dell, נסה לפתור אותה באמצעות הפתרונות הבאים:

1. ודא שכבל הווידאו מחובר היטב לצג ולמחשב. שים לב במיוחד לחיבורים עצמם וודא שהם מחוברים היטב.
2. בדוק בתפריט המסך של הצג שהאפשרות DDC/CI מופעלת.
3. ודא שמנהל ההתקן של כרטיס המסך עדכני בהתאם לספק הכרטיס (Nvidia ,AMD ,Intel וכו'). לרוב מנהל ההתקן של כרטיס המסך הוא הבעיה לתקלה ב-DDM.



4. נתק את תחנות העגינה, הכבלים המאריכים או הממירים בין הצג ליציאת כרטיס המסך. חלק מהמאריכים, הרכזות או הממירים אינם תומכים טוב ב-DDC/CI ועלולים לגרום לתקלה ב-DDM. עדכן את מנהל התקן של המכשיר לגרסה האחרונה.
5. הפעל מחדש את המערכת.

ייתכן שלא ניתן יהיה להפעיל את DDM בצגים הבאים:

- צגים של Dell מדגמים שלפני 2013 ומסדרת D-Series של Dell. לקבלת מידע נוסף, ניתן לעיין באתרי התמיכה למוצרים של Dell.
- צגים למשחקים המשתמשים בטכנולוגיית G-sync של Nvidia
- צגים וירטואליים ואלחוטיים אינם תומכים ב-DDC/CI
- בחלק מהדגמים המוקדמים של צגי DP 1.2 ייתכן שתצטרך להשבית את MST/DP 1.2 באמצעות תפריט המסך

אם המחשב מחובר לאינטרנט, תוצג הודעה בכל פעם שיש גרסה חדשה יותר ליישום DDM. מומלץ להוריד ולהתקין את הגרסה האחרונה של היישום של DDM.

ניתן גם לבדוק אם יש גרסה חדשה יותר על ידי לחיצה ימנית על הסמל של DDM תוך כדי החזקת המקש SHIFT במקלדת.

