

# Dell P2018H

## Dell Display Manager Felhasználói útmutató

Monitor típuszáma: P2018H  
Hatósági típus: P2018Hc





**MEGJEGYZÉS: A MEGJEGYZÉS fontos információkra utal, amelyek segítenek a monitor jobb kihasználásában.**

**Szerzői jog © 2017 Dell Inc. vagy leányvállalatai. Minden jog fenntartva.** A Dell, az EMC és egyéb védjegyek a Dell Inc. vagy leányvállalatainak védjegyei. Az egyéb védjegyek tulajdonosaik védjegyei lehetnek.

2017 – 09

Rev. A00

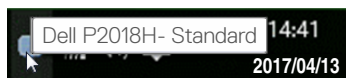
# Tartalom

Áttekintés . . . . .	4
A Gyorsbeállítások párbeszédpanel használata . . . . .	5
Az alapvető megjelenítési funkciók beállítása . . . . .	6
Előre beállított módok hozzárendelése alkalmazásokhoz . . . . .	7
Energiagazdálkodási jellemzők alkalmazása . . . . .	9
Egynél több videobemenet kezelése . . . . .	10
Hibaelhárítás . . . . .	12

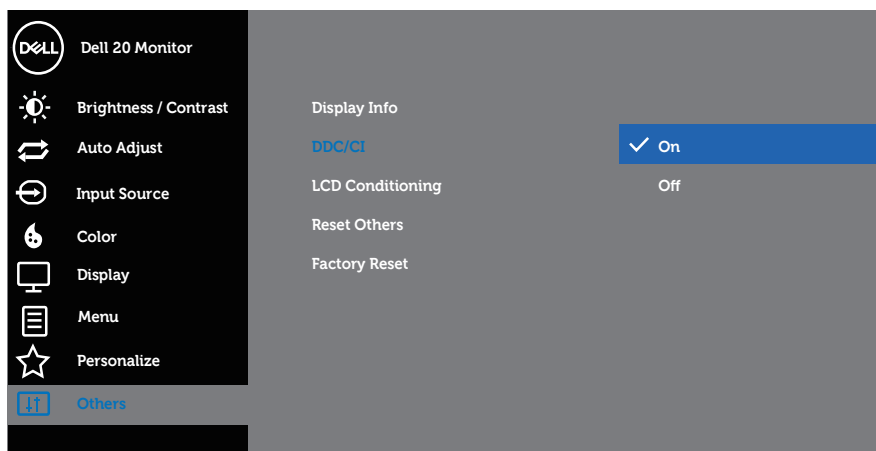


# Áttekintés

A Dell Display Manager egy Windows alkalmazás, amellyel monitort vagy monitorok csoportját lehet kezelni. Lehetővé teszi a megjelenített kép kézi beállítását, az automatikus beállítások hozzárendelését, az energiagazdálkodást, az ablakok elrendezését, a képelforgatást és egyéb jellemzők beállítását egyes Dell monitorokon. Telepítése után a Dell Display Manager a számítógép minden indítása alkalmával fut és elhelyezi ikonját az értesítési területen. Mindig rendelkezésre fog állni a számítógéphez csatlakoztatott monitorokról szóló információ, amikor az egeret az értesítési területen lévő ikon fölé viszik.

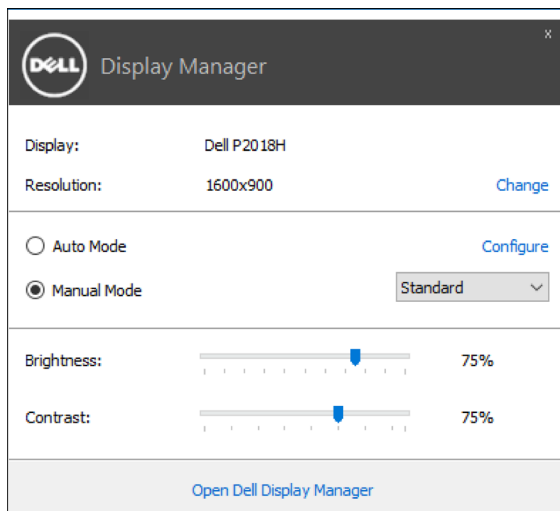


**MEGJEGYZÉS: A Dell Display Manager DDC/CI-csatorna használatát igényli a monitorral történő kommunikációhoz. Győződjön meg arról, hogy a DDC/CI-t engedélyezték a menüben a következőképpen.**



# A Gyorsbeállítások párbeszédpanel használata

A Dell Display Manager tálcakonjára történő kattintással megnyithatja a **Quick Settings (Gyorsbeállítások)** párbeszédpanelt. Ha egynél több támogatott Dell monitor csatlakozik a rendszerhez, a megadott menü használatával kiválaszthatja a célmonitort. A **Quick Settings (Gyorsbeállítások)** párbeszédpanel lehetővé teszi a monitor fényerejének és kontrasztjának praktikus beállítását. Előbeállított módot választhat manuálisan, illetve engedélyezheti az előbeállított módok automatikus kiválasztását az aktív alkalmazásnak megfelelően.



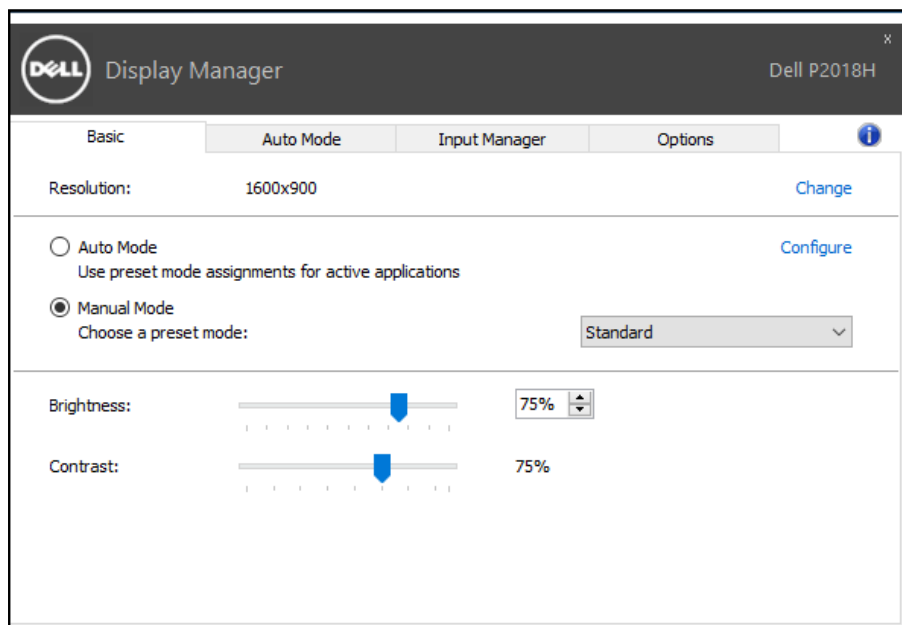
A **Quick Settings (Gyorsbeállítások)** párbeszédpanel továbbá lehetővé teszi a Dell Display Manager fejlett felhasználói felületének elérését, amelynek segítségével alapvető funkciók beállítására, az Auto Mode (Automata mód) konfigurálására és egyéb jellemzők elérésére van mód.



# Az alapvető megjelenítési funkciók beállítása

A kiválasztott monitor előbeállított módját manuálisan alkalmazhatja a **Basic (Alapvető)** lapfülön megtalálható menü használatával. Más megoldásként engedélyezheti az Automatikus üzemmódot. Ha az Auto Mode (Automata mód) engedélyezett, automatikusan megtörténik a kívánt előbeállított mód alkalmazása, amikor adott alkalmazások aktívak. Rövid időre megjelenik egy üzenet a képernyőn, amely a kiválasztott előbeállított módot mutatja.


A kiválasztott monitor fényerő és kontraszt beállítása is közvetlenül módosítható a **Basic (Alapvető)** lapfűlről.



# Előre beállított módok hozzárendelése alkalmazásokhoz

Az **Auto Mode (Automata mód)** lapfűl lehetővé teszi, hogy adott előrebeállított módot társítson bizonyos alkalmazásokhoz, és azokat automatikusan alkalmazza. Ha az Auto Mode (Automata mód) engedélyezett, a Dell Display Manager automatikusan átvált a megfelelő előrebeállított módra, amikor aktiválják a hozzá társított alkalmazást. Az adott alkalmazáshoz társított előrebeállított mód ugyanaz lehet minden csatlakoztatott monitoron, illetve eltérhet a monitorok között.

A Dell Display Manager előzetesen konfigurálva van sokféle népszerű alkalmazáshoz. Ahhoz, hogy új alkalmazást vegyen fel a társított elemek listájára, egyszerűen húzza az alkalmazást az asztalról, a Windows Start menüjéből vagy máshonnan az aktuális listára.

 **MEGJEGYZÉS: A kötegelt fájlok, szkriptek, betöltők és a nem végrehajtható fájlok, mint például zip-archívumok vagy csomagolt fájlok számára nem támogatott és hatástalan az előrebeállított mód hozzárendelése.**

A **Game (Játék)** előrebeállított módot aktiváló lehetőséget konfigurálhatja arra az esetre, amikor például Direct3D alkalmazás fut teljes képernyős módban. Ahhoz, hogy felülbírálja ezt a viselkedést egyes játékok esetében, vegye fel ezeket a hozzárendelési listára eltérő Preset Mode (Előrebeállított mód) alatt. A hozzárendelési listán szereplő alkalmazások elsőbbséget élveznek az általános Direct3D-beállítással szemben.



Application

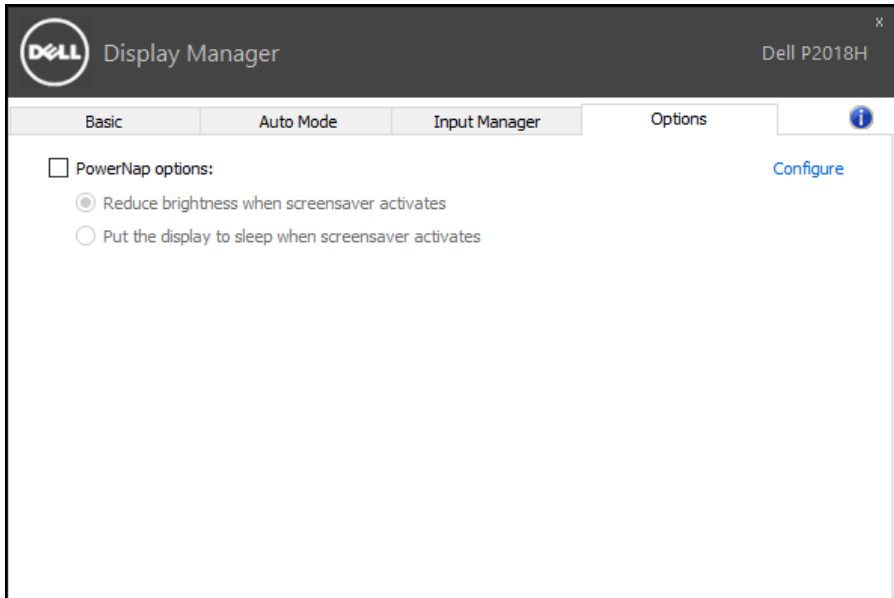
Application	Preset Mode
(Default for desktop apps)	Standard
(Default for fullscreen Direct3D)	Game
(Default for universal Windows apps)	Standard
Internet Explorer	Standard
Microsoft Edge	Standard





# Energiagazdálkodási jellemzők alkalmazása

A támogatott Dell típusokon az **Options (Opciók)** lapfűl PowerNap energiatakarékossági lehetőségek elérését teszi lehetővé. Amikor a képernyővédő aktiválódik, a monitor fényerejét automatikusan minimális értékre állíthatja, vagy alvó állapotba helyezheti a monitort, hogy további energiát takarítson meg.

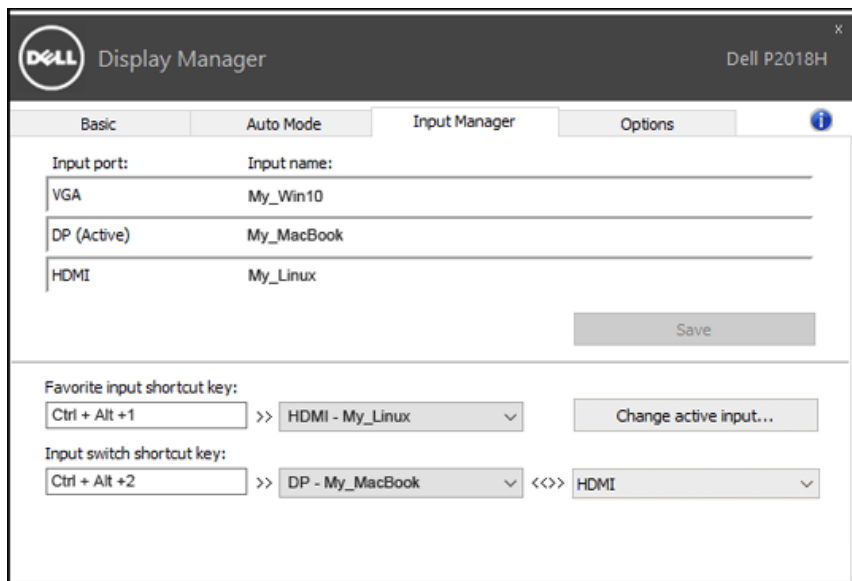


# Egynél több videobemenet kezelése

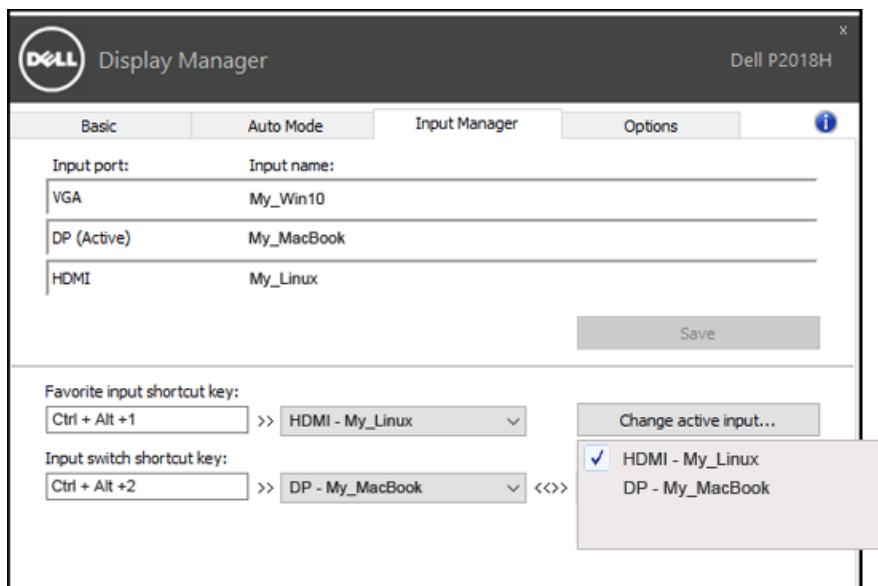
Az **Input Manager** lapfűl praktikus módot kínál a Dell monitorhoz csatlakoztatott több videobemenet kezeléséhez. Nagyon könnyűvé teszi a bemenetek közötti váltást, amikor több számítógépen dolgozik.

A monitor számára rendelkezésre álló videobemeneti aljzatok felsorolásra kerülnek. Minden bemenetet tetszés szerint elnevezhet. Szerkesztés után kérjük, mentse a változtatásokat.

Gyorsgombot is definiálhat, amellyel gyorsan átválthat kedvenc bemenetére, illetve egy másikat, amellyel például gyorsan válthat két olyan bemenet között, amelyeket gyakran használ.



A lenyíló lista használatával bármely bemeneti forrásra válthat.

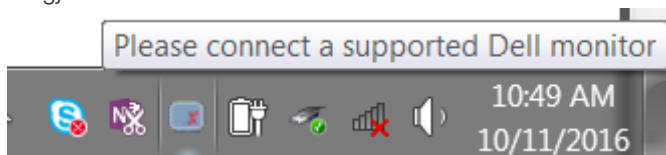


**MEGJEGYZÉS:** A DDM akkor is kommunikál a monitorral, ha másik számítógépről érkező jelet jelenít meg. A DDM alkalmazást arra a PC-re telepítheti, amelyet gyakran használ és amelyről vezérli a bemenetváltást. A DDM alkalmazást a monitorhoz kapcsolódó más PC-kre is telepítheti.

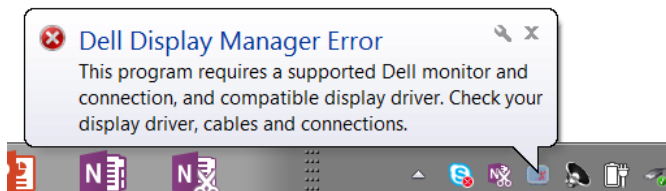


# Hibaelhárítás

Ha a DDM nem működik az Ön monitorával, a DDM az alábbi ikont fogja megjeleníteni az értesítési területen.



Kattintson az ikonra, amire a DDM részletesebb hibaüzenetet fog megjeleníteni.



Kérjük, vegye figyelembe, hogy a DDM kizárólag Dell márkájú monitorokon működik. Ha más gyártók monitorját használja, a DDM nem támogatott.

Ha a DDM nem képes észlelni a támogatott Dell monitort és/vagy kommunikálni vele, kérjük, tegye meg az alábbi lépéseket a hiba elhárítása érdekében:

1. Győződjön meg arról, hogy a videokábel megfelelően csatlakozik a monitorhoz és a PC-hez, különösen ügyelve a csatlakozók szoros illeszkedésére.
2. Ellenőrizze a monitor OSD-menüjét, hogy engedélyezett-e a DDC/CI-funkció.
3. Győződjön meg arról, hogy a megfelelő és legújabb grafikai illesztőprogrammal rendelkezik a videokártya szállítójától (Intel, AMD, Nvidia stb.). A grafikai illesztőprogram gyakran a DDM hibás működésének oka.
4. Távolítsa el minden dokkolóállomást, kábelhosszabbítót, illetve átalakítót a monitor és a grafikai aljzat közül. Előfordulhat, hogy egyes olcsó bővítmények, elosztók és átalakítók nem támogatják megfelelően a DDC/CI funkciót és a DDM hibáját okozzák. Frissítse az ilyen eszközök illesztőprogramját, ha a legújabb változat elérhető.
5. Indítsa újra a rendszert.



Előfordulhat, hogy DDM a következő monitorokkal nem működik:

- A 2013 előtt gyártott Dell monitortípusok és a D sorozatú Dell monitorok.  
Látogassa meg a Dell Terméktámogató weboldalakat bővebb tájékoztatásért
- Nvidia alapú G-sync technológiát alkalmazó gamer monitorok
- A virtuális és vezeték nélküli megjelenítők nem támogatják a DDC/CI használatát
- A virtuális és vezeték nélküli megjelenítők nem támogatják a DDC/CI használatát

Ha PC-je csatlakozik az internethez, üzenet fogja figyelmeztetni, amikor a DDM alkalmazás újabb verziója elérhető. Javasolt a DDM alkalmazás legújabb verzióját letölteni és telepíteni.

Az új verzió rendelkezésre állását úgy is ellenőrizheti, hogy a jobb egérgombbal a DDM-ikonra kattint, miközben lenyomva tartja a 'Shift' billentyűt.

