

# Dell UltraSharp UP2516D/UP2716D Dell Display Manager Οδηγός χρήστη

Μοντέλο: UP2516D/UP2716D  
Ρυθμιστικό μοντέλο: UP2516Dt/UP2716Dt





**ΣΗΜΕΙΩΣΗ:** Η ΣΗΜΕΙΩΣΗ υποδεικνύει σημαντικές πληροφορίες που θα σας βοηθήσουν να χρησιμοποιήσετε καλύτερα τον υπολογιστή σας.

**Copyright © 2015-2016 Dell Inc. Με επιφύλαξη παντός δικαιώματος.** Αυτό το προϊόν προστατεύεται από τους νόμους των Η.Π.Α. και διεθνείς νόμους περί πνευματικών δικαιωμάτων και πνευματικής ιδιοκτησίας.

Το Dell™ και το λογότυπο της Dell είναι εμπορικά σήματα της Dell Inc. στις Ηνωμένες Πολιτείες ή/και σε άλλες δικαιοδοσίες. Όλα τα άλλα εμπορικά σήματα και ονόματα που αναφέρονται εδώ μπορεί να είναι εμπορικά σήματα των αντίστοιχων κατόχων τους.

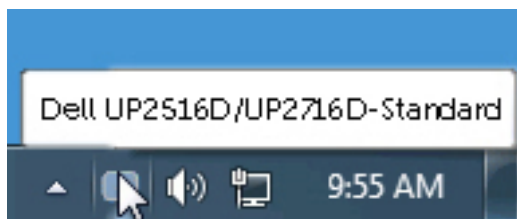
# Περιεχόμενα

Επισκόπηση .....	4
Χρήση του παραθύρου διαλόγου γρήγορων ρυθμίσεων. . . .	5
Ρύθμιση βασικών λειτουργιών οθόνης .....	6
Αντιστοίχιση προεπιλεγμένων λειτουργιών σε εφαρμογές. .7	
Εφαρμογή χαρακτηριστικών εξοικονόμησης ενέργειας. . . . .9	
Οργάνωση των Windows με το Easy Arrange. ....	10

# Επισκόπηση

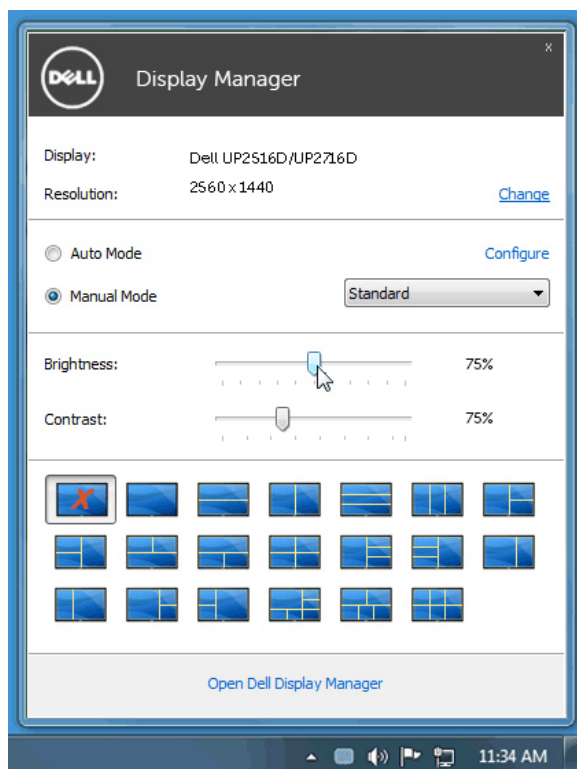
---

Το Dell Display Manager είναι μια εφαρμογή Windows που χρησιμοποιείται για τη διαχείριση μιας οθόνης ή μιας ομάδας οθονών. Επιτρέπει τη μη αυτόματη ρύθμιση της προβαλλόμενης εικόνας, την εκχώρηση αυτόματων ρυθμίσεων, τη διαχείριση ενέργειας, την περιστροφή εικόνας και άλλες λειτουργίες σε επιλεγμένα μοντέλα της Dell. Μετά την εγκατάσταση, το Dell Display Manager θα εκτελείται κάθε φορά με την εκκίνηση του υπολογιστή και το εικονίδιο του θα τοποθετείται στην περιοχή των ειδοποιήσεων. Πληροφορίες σχετικά με τις οθόνες που είναι συνδεδεμένες στον υπολογιστή εμφανίζονται όταν τοποθετείτε το δείκτη του ποντικιού επάνω από το εικονίδιο της ειδοποίησης.



# Χρήση του παραθύρου διαλόγου γρήγορων ρυθμίσεων

Κάνοντας κλικ στο εικονίδιο της περιοχής ειδοποιήσεων του Dell Display Manager, ανοίγει το παράθυρο διαλόγου **Quick Settings (Γρήγορες ρυθμίσεις)**. Όταν συνδέονται περισσότερα από ένα υποστηριζόμενα μοντέλα οθονών Dell στο σύστημα, μπορεί να επιλεγεί μια συγκεκριμένη οθόνη στόχου με χρήση του παρεχόμενου μενού. Το παράθυρο διαλόγου του στοιχείου **Quick Settings (Γρήγορες ρυθμίσεις)** επιτρέπει την εύχρηστη προσαρμογή των επιπέδων φωτεινότητας και αντίθεσης της οθόνης. Μπορείτε να επιλέξετε χειροκίνητα μια προεπιλεγμένη λειτουργία ή να ενεργοποιήσετε την αυτόματη επιλογή μιας προεπιλεγμένης λειτουργίας ανάλογα με την ενεργή εφαρμογή.

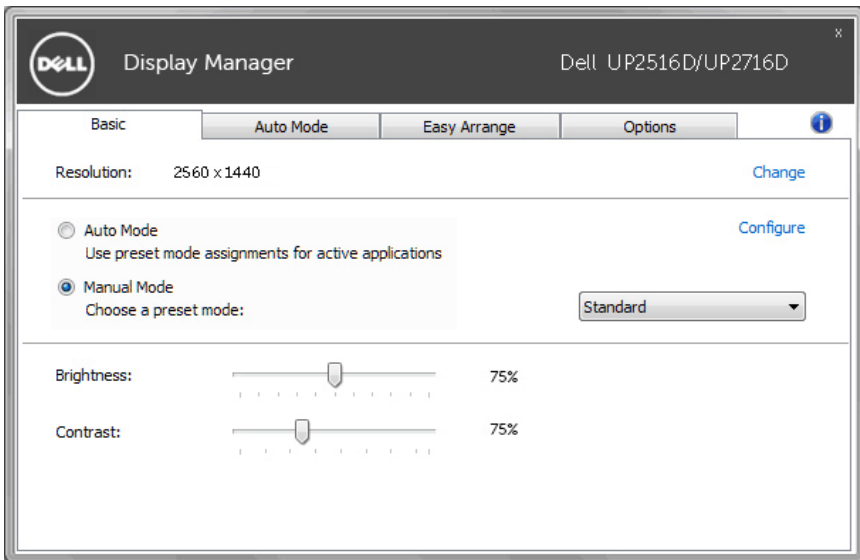


Το παράθυρο διαλόγου του στοιχείου **Quick Settings (Γρήγορες ρυθμίσεις)** παρέχει επίσης πρόσβαση στο προηγμένο περιβάλλον εργασίας χρήστη του Dell Display Manager που χρησιμοποιείται για τη ρύθμιση των βασικών λειτουργιών, τη διαμόρφωση του στοιχείου Auto Mode (Αυτόματη λειτουργία) και την πρόσβαση σε άλλες δυνατότητες.

# Ρύθμιση βασικών λειτουργιών οθόνης

Μια προεπιλεγμένη λειτουργία για την επιλεγμένη οθόνη μπορεί να εφαρμοστεί χειροκίνητα χρησιμοποιώντας το μενού στην καρτέλα **Basic (Βασική)**. Εναλλακτικά, μπορεί να ενεργοποιηθεί η Αυτόματη λειτουργία. Η Αυτόματη λειτουργία εφαρμόζει αυτόματα την προτιμώμενης προεπιλεγμένη λειτουργία όταν ενεργοποιούνται συγκεκριμένες εφαρμογές. Ένα μήνυμα εμφανίζεται στιγμιαία στην οθόνη που υποδεικνύει την επιλεγμένη προεπιλεγμένη λειτουργία.

Τα επιλεγμένα στοιχεία Brightness (Φωτεινότητα) και Contrast (Αντίθεση) της οθόνης μπορούν επίσης να προσαρμοστούν απευθείας από την καρτέλα **Basic (Βασική)**.



# Αντιστοίχιση προεπιλεγμένων λειτουργιών σε εφαρμογές

---

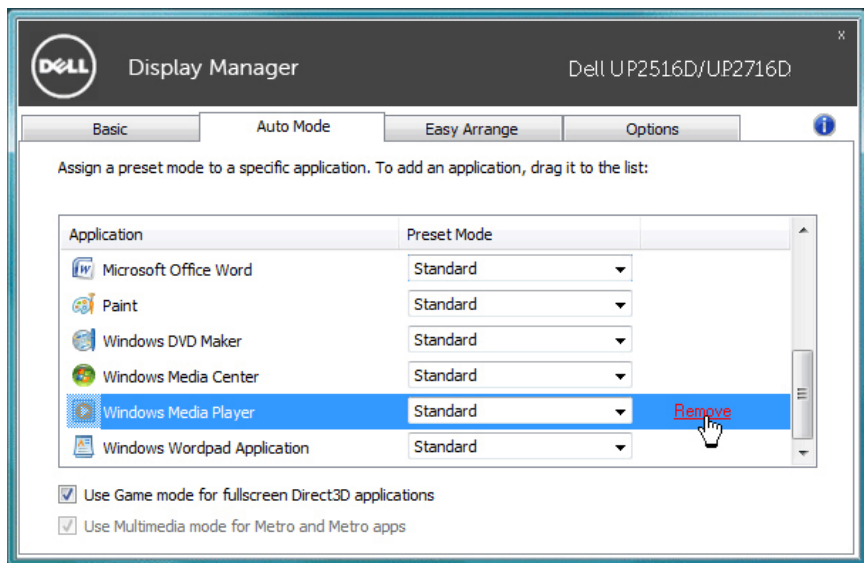
Η καρτέλα **Auto Mode (Αυτόματη λειτουργία)** σας επιτρέπει να αντιστοιχίζετε μια συγκεκριμένη Preset Mode (Προεπιλεγμένη λειτουργία) με μια συγκεκριμένη εφαρμογή και να την εφαρμόζετε αυτόματα. Όταν ενεργοποιείται το στοιχείο Auto Mode (Αυτόματη λειτουργία), το Dell Display Manager θα μεταβαίνει αυτόματα στην αντίστοιχη προεπιλεγμένη λειτουργία κάθε φορά που ενεργοποιείται η σχετική εφαρμογή. Η προεπιλεγμένη λειτουργία που έχει εκχωρηθεί σε μια συγκεκριμένη εφαρμογή μπορεί να είναι η ίδια σε κάθε συνδεδεμένη οθόνη ή μπορεί να διαφέρει από τη μία οθόνη στην άλλη.

Το Dell Display Manager είναι προκαθορισμένο για πολλές δημοφιλείς εφαρμογές. Για να προσθέσετε μια νέα εφαρμογή στη λίστα αντιστοίχισης, απλώς σύρετε την εφαρμογή από την επιφάνεια εργασίας, το μενού Έναρξη των Windows ή αλλού και αποθέστε την στην τρέχουσα λίστα.



**ΣΗΜΕΙΩΣΗ:** Δεν υποστηρίζονται εκχωρήσεις προεπιλεγμένης λειτουργίας για αρχεία δέσμης ενεργειών, σεναρία και μη εκτελέσιμα αρχεία, όπως αρχεία zip ή συμπιεσμένα αρχεία.

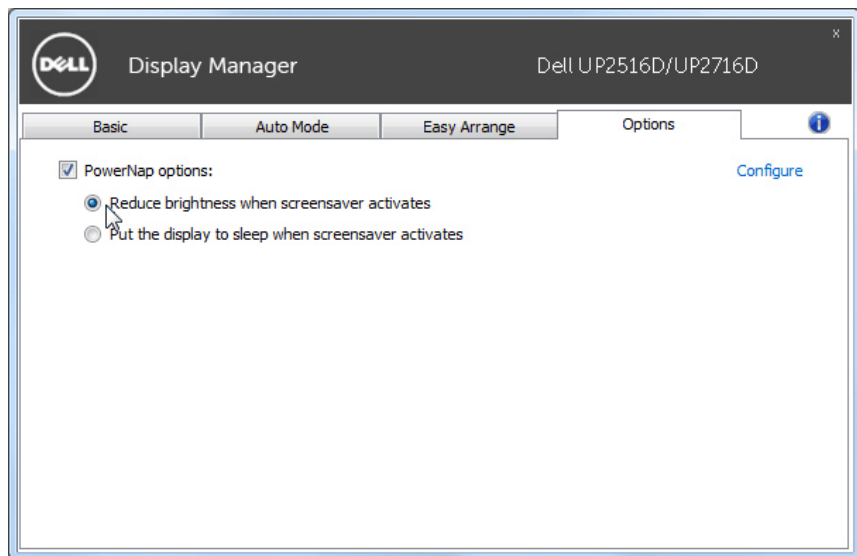
Επιπλέον, μπορεί να ενεργοποιηθεί μια επιλογή που ενεργοποιεί την προεπιλεγμένη λειτουργία **Game (Παιχνίδι)** όταν εκτελείται μια εφαρμογή Direct3D σε λειτουργία πλήρους οθόνης. Για να παρακάμψετε αυτήν τη συμπεριφορά για μεμονωμένους τίτλους παιχνιδιών, προσθέστε τους στη λίστα εργασιών με διαφορετική Προεπιλεγμένη λειτουργία. Οι εφαρμογές που υπάρχουν στη λίστα ανάθεσης έχουν προτεραιότητα έναντι της γενικής ρύθμισης Direct3D.





# Εφαρμογή χαρακτηριστικών εξοικονόμησης ενέργειας

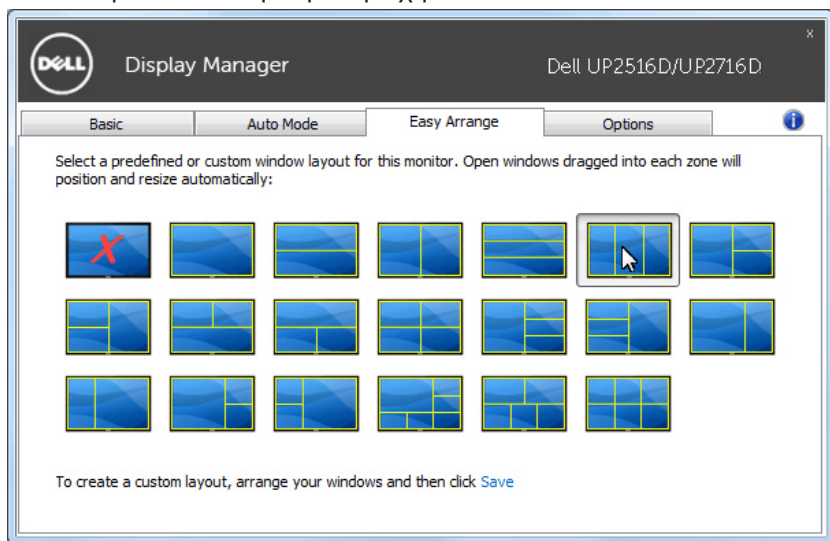
Σε υποστηριζόμενα μοντέλα Dell, η καρτέλα **Options (Επιλογές)** παρέχει επιλογές εξοικονόμησης ενέργειας PowerNap. Όταν ενεργοποιείται η προφύλαξη οθόνης, η φωτεινότητα της οθόνης μπορεί να ρυθμιστεί αυτόματα στο ελάχιστο επίπεδο ή η οθόνη μπορεί να τεθεί σε αναστολή λειτουργίας για πρόσθετη εξοικονόμηση ενέργειας.



# Οργάνωση των Windows με το Easy Arrange

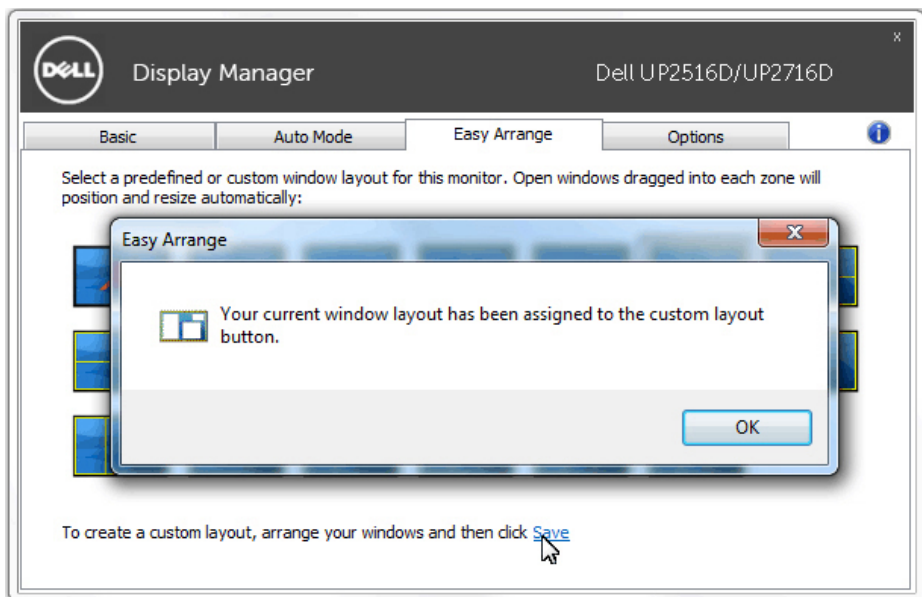
Ορισμένα μοντέλα της Dell υποστηρίζουν τη λειτουργία Easy Arrange (Εύκολη τακτοποίηση), το οποίο επιτρέπει στην επιφάνεια εργασίας της επιλεγμένης οθόνης να οργανωθεί σε διάφορες προκαθορισμένες ή προσαρμοσμένες διατάξεις παραθύρου. Όταν είναι ενεργοποιημένη η λειτουργία Easy Arrange (Εύκολη τακτοποίηση), τα παράθυρα μπορούν εύκολα να επανατοποθετηθούν και να αλλάξει το μέγεθός τους αυτόματα για να γεμίσουν συγκεκριμένες περιοχές μέσα σε μια διάταξη παραθύρου.

Για να ξεκινήσετε με τη λειτουργία **Easy Arrange (Εύκολη τακτοποίηση)** επιλέξτε μια οθόνη προορισμού και επιλέξτε μία από τις προκαθορισμένες διατάξεις. Οι περιοχές για τη συγκεκριμένη διάταξη εμφανίζονται στιγμιαία στην οθόνη. Στη συνέχεια, σύρετε ένα ανοιχτό παράθυρο κατά μήκος της οθόνης. Κατά τη μεταφορά του παραθύρου, εμφανίζεται η τρέχουσα διάταξη του παραθύρου και επισημαίνεται μια ενεργή περιοχή καθώς το παράθυρο περνά πάνω της. Ανά πάσα στιγμή, αποθέστε το παράθυρο στην ενεργή περιοχή για να το τοποθετήσετε σε αυτήν την περιοχή.



Για να δημιουργήσετε μια προσαρμοσμένη διάταξη, ορίστε το μέγεθος και θέση των παραθύρων (έως 10) στην επιφάνεια εργασίας και, στη συνέχεια, κάντε κλικ στο σύνδεσμο **Save (Αποθήκευση)** στην επιλογή **Easy Arrange (Εύκολη τακτοποίηση)**. Το μέγεθος και η θέση των παραθύρων αποθηκεύεται ως προσαρμοσμένη διάταξη και δημιουργείται ένα εικονίδιο προσαρμοσμένης διάταξης.

**ΣΗΜΕΙΩΣΗ:** Αυτή η επιλογή δεν αποθηκεύει τις εφαρμογές που είναι ανοιχτές. Αποθηκεύεται μόνο το μέγεθος και η θέση των παραθύρων.



Για να χρησιμοποιήσετε την προσαρμοσμένη διάταξη, επιλέξτε το εικονίδιο προσαρμοσμένης διάταξης. Για να διαγράψετε την τρέχουσα αποθηκευμένη προσαρμοσμένη διάταξη, κλείστε όλα τα παράθυρα στην επιφάνεια εργασίας και, στη συνέχεια, κάντε κλικ στον σύνδεσμο **Save (Αποθήκευση)** στην επιλογή **Easy Arrange (Εύκολη τακτοποίηση)**.

