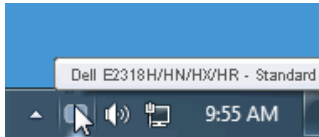


# Οδηγός χρήσης του Dell Display Manager

## ΕΠΙΣΚΟΠΗΣΗ

Το Dell Display Manager είναι μια εφαρμογή Windows που χρησιμοποιείται για τη διαχείριση μιας οθόνης ή μιας ομάδας οθονών. Επιτρέπει τη χειροκίνητη ρύθμιση της προβαλλόμενης εικόνας, εκχώρηση αυτόματων ρυθμίσεων, διαχείριση ενέργειας, περιστροφή εικόνας και άλλες λειτουργίες σε επιλεγμένα μοντέλα της Dell. Μόλις εγκατασταθεί, το Dell Display Manager θα ενεργοποιηθεί κάθε φορά που ξεκινά το σύστημα και θα τοποθετεί το εικονίδιο του στο δίσκο ειδοποιήσεων. Πληροφορίες σχετικά με τις οθόνες που είναι συνδεδεμένες στο σύστημα θα είναι πάντα διαθέσιμες όταν τοποθετείτε τον δείκτη του ποντικιού πάνω από το εικονίδιο του δίσκου ειδοποιήσεων.



**ΣΗΜΕΙΩΣΗ:** Το Dell Display Manager πρέπει να χρησιμοποιήσει το κανάλι DDC/CI για να επικοινωνήσει με την οθόνη σας. Βεβαιωθείτε ότι το DDC/CI είναι ενεργοποιημένο στο μενού όπως παρακάτω.

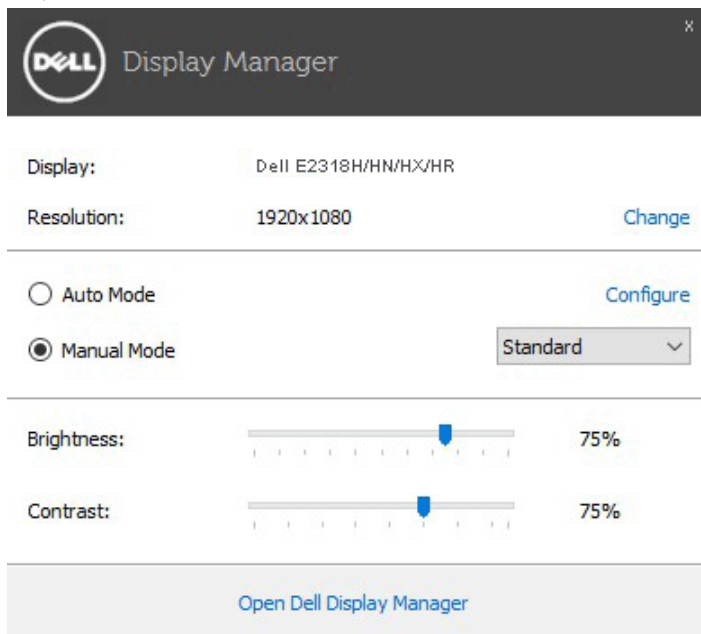
A screenshot of the Dell Display Manager application interface. The top bar shows the model name "Dell E2318H / E2318HN / E2318HX / E2318HR" and an "Energy Use" indicator with a green progress bar. The main area is divided into a left sidebar with menu items: Brightness / Contrast, Auto Adjust, Input Source, Color, Display, Energy, Menu, Personalize, and Others. The "Brightness / Contrast" menu item is selected, showing a sub-menu with "DDC/CI" (checked and labeled "Enable"), "LCD Conditioning", "Reset Other", and "Factory Reset". At the bottom, a status bar shows "Resolution: 1280x1024, 60Hz" and "Maximum: 1920x1080, 60Hz".



## Χρήση του διαλόγου γρήγορων ρυθμίσεων

Κάνοντας κλικ στο εικονίδιο του δίσκου ειδοποιήσεων του Dell Display Manager ανοίγει το πλαίσιο διαλόγου **Γρήγορες ρυθμίσεις**. Όταν συνδέονται περισσότερα από ένα υποστηριζόμενα μοντέλα Dell στο σύστημα, μπορεί να επιλεγεί μια συγκεκριμένη οθόνη στόχου χρησιμοποιώντας το παρεχόμενο μενού.

Το πλαίσιο διαλόγου **Γρήγορες ρυθμίσεις** επιτρέπει τη βολική προσαρμογή των επιπέδων φωτεινότητας και αντίθεσης της οθόνης, οι προεπιλεγμένες λειτουργίες μπορούν να επιλεγούν χειροκίνητα ή να ρυθμιστούν σε αυτόματη λειτουργία και η ανάλυση της οθόνης μπορεί να αλλάξει.

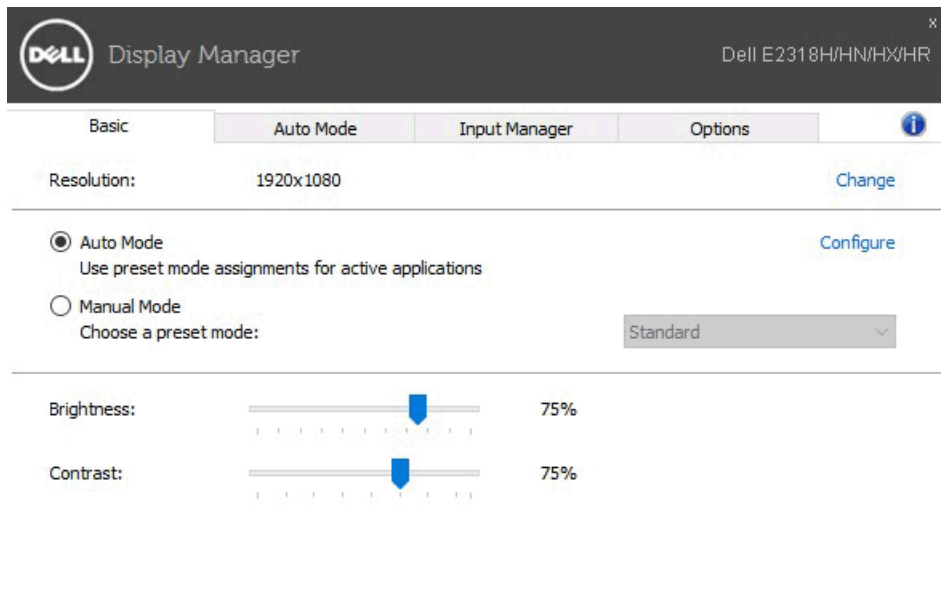


Το παράθυρο διαλόγου **Γρήγορες ρυθμίσεις** παρέχει επίσης πρόσβαση στην προηγμένη διεπαφή χρήστη της Dell Display Manager, η οποία χρησιμοποιείται για την προσαρμογή των βασικών λειτουργιών, τη διαμόρφωση της αυτόματης λειτουργίας και την πρόσβαση σε άλλες λειτουργίες.

## Ρύθμιση βασικών λειτουργιών οθόνης

Μια προεπιλεγμένη λειτουργία για την επιλεγμένη οθόνη μπορεί να εφαρμοστεί χειροκίνητα χρησιμοποιώντας το μενού στην **Βασική** καρτέλα. Εναλλακτικά, η Αυτόματη λειτουργία μπορεί να ενεργοποιηθεί. Η Αυτόματη Λειτουργία προκαλεί την αυτόματη εφαρμογή της Προεπιλεγμένης Λειτουργίας σας όταν είναι ενεργές οι συγκεκριμένες εφαρμογές. Ένα μήνυμα στην οθόνη εμφανίζει στιγμιαία την τρέχουσα λειτουργία προεπιλογής όποτε αυτή αλλάξει.

Η φωτεινότητα και η αντίθεση της επιλεγμένης οθόνης μπορούν επίσης να προσαρμοστούν απευθείας από την **Βασική** καρτέλα.



# Αντιστοίχιση προκαθορισμένων λειτουργιών σε εφαρμογές

Η καρτέλα **Αυτόματη λειτουργία** επιτρέπει σε εσάς να συσχετίσετε μια συγκεκριμένη λειτουργία προεπιλογής με μια συγκεκριμένη εφαρμογή και να την εφαρμόσετε αυτόματα. Όταν είναι ενεργοποιημένη η αυτόματη λειτουργία, η Dell Display Manager θα μεταβεί αυτόματα στην αντίστοιχη λειτουργία Προ-ρύθμιση, όταν η σχετική αίτηση έχει ενεργοποιηθεί. Η προεπιλεγμένη λειτουργία που εκχωρείται σε μια συγκεκριμένη εφαρμογή μπορεί να είναι η ίδια σε κάθε συνδεδεμένη οθόνη ή μπορεί να διαφέρει από τη μία οθόνη στην άλλη.

Το Dell Display Manager είναι προεπιλεγμένο για πολλές δημοφιλείς εφαρμογές. Για να προσθέσετε μια νέα εφαρμογή στη λίστα εκχωρήσεων, απλώς σύρετε την εφαρμογή από την επιφάνεια εργασίας, από το Μενού Έναρξης των Windows ή από αλλού και αποθέστε την στην τρέχουσα λίστα.



**ΣΗΜΕΙΩΣΗ:** Οι αναθέσεις προκαθορισμένης λειτουργίας που στοχεύουν σε δέσμες (παρτίδες) αρχείων, σενάρια και φορτωτές, καθώς και σε μη εκτελέσιμα αρχεία όπως αρχεία zip ή συσκευασμένα αρχεία, δεν υποστηρίζονται και θα είναι αναποτελεσματικά.

Assign a preset mode to a specific application. To add an application, drag it to the list:

Application	Preset Mode
(Default for desktop apps)	Standard
(Default for fullscreen games)	Standard
(Default for universal Windows apps)	Multimedia
Internet Explorer	Multimedia
Microsoft Edge	Multimedia

## Διαχείριση πολλαπλών εισόδων βίντεο

Η καρτέλα **Διαχείριση εισόδου** παρέχει βολικούς τρόπους για τη διαχείριση πολλαπλών εισόδων βίντεο που είναι συνδεδεμένες στην οθόνη σας Dell. Διευκολύνει την εναλλαγή μεταξύ εισόδων ενώ εργάζεστε με πολλούς υπολογιστές.

Εμφανίζονται όλες οι θύρες εισόδου βίντεο που είναι διαθέσιμες στην οθόνη σας. Μπορείτε να δώσετε όποιο όνομα θέλετε σε κάθε είσοδο. Αποθηκεύστε τις αλλαγές σας μετά την επεξεργασία.

Μπορείτε να ορίσετε ένα πλήκτρο συντόμευσης για γρήγορη εναλλαγή στην αγαπημένη σας είσοδο και ένα άλλο πλήκτρο συντόμευσης για γρήγορη εναλλαγή μεταξύ δύο εισόδων εάν εργάζεστε συχνά μεταξύ τους.

Dell Display Manager Dell E2318H

Basic Auto Mode **Input Manager** Options

Input port: Input name:

VGA (Active)	win8
DP	win10

Save

Favorite input shortcut key:  
Ctrl + Alt + 1 >> DP - win10 >> **Change active input...**

Input switch shortcut key:  
Ctrl + Alt + 2 >> VGA - win8 <<<>> DP - win10

Dell Display Manager Dell E2318HNI/HXVHR

Basic Auto Mode **Input Manager** Options

Input port: Input name:

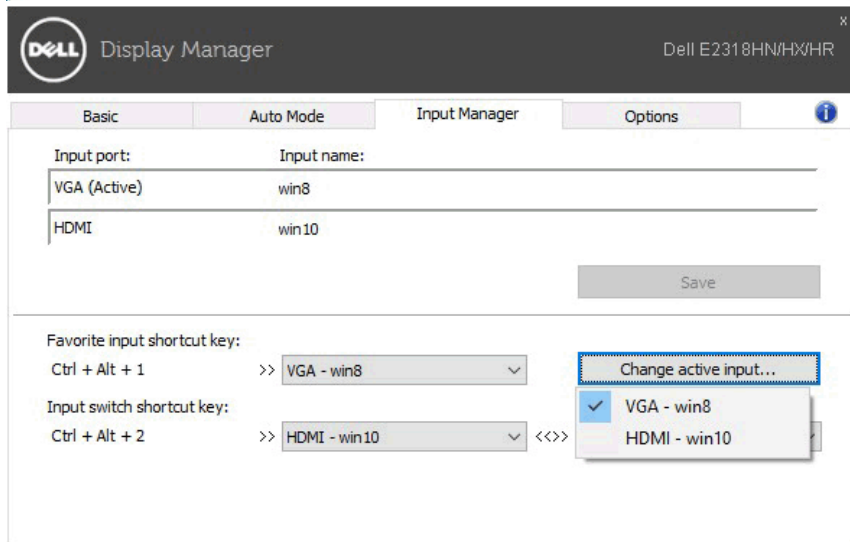
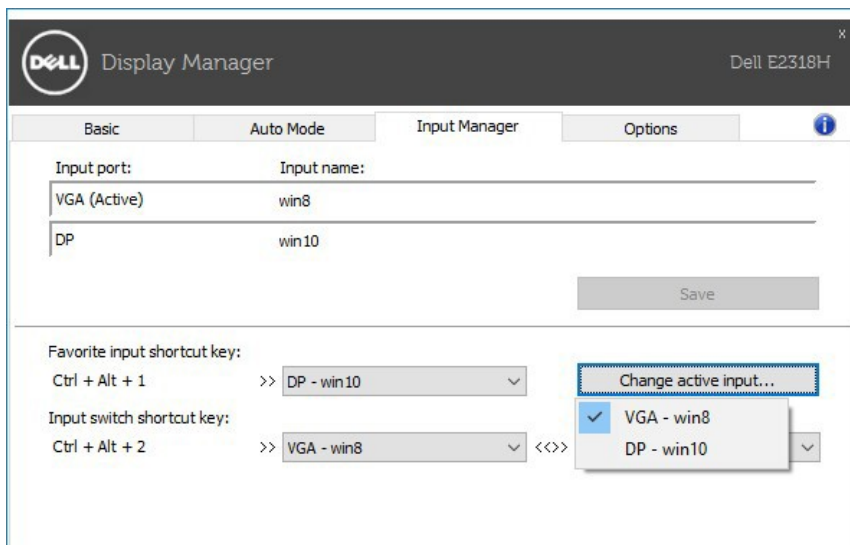
VGA	win8
HDMI (Active)	win10

Save

Favorite input shortcut key:  
Ctrl + Alt + 1 >> VGA - win8 >> **Change active input...**

Input switch shortcut key:  
Ctrl + Alt + 2 >> HDMI - win10 <<<>>

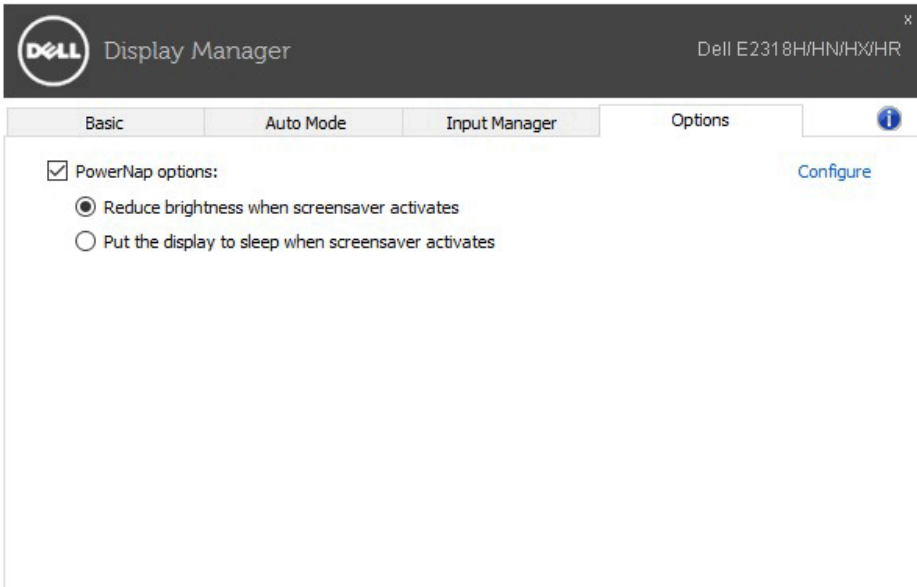
Μπορείτε να χρησιμοποιήσετε την αναπτυσσόμενη λίστα για να μεταβείτε σε οποιαδήποτε πηγή εισόδου.



**ΣΗΜΕΙΩΣΗ:** Το DDM επικοινωνεί με την οθόνη σας ακόμα και όταν η οθόνη εμφανίζει βίντεο από άλλον υπολογιστή. Μπορείτε να εγκαταστήσετε DDM στον υπολογιστή που χρησιμοποιείτε συχνά και να ελέγχετε την εναλλαγή εισόδου από αυτό. Μπορείτε επίσης να εγκαταστήσετε DDM σε άλλους υπολογιστές που είναι συνδεδεμένοι με την οθόνη.

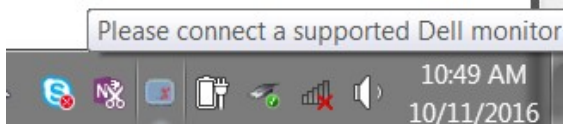
# Εφαρμογή χαρακτηριστικών εξοικονόμησης ενέργειας

Στα υποστηριζόμενα μοντέλα της Dell, η καρτέλα **Επιλογές** θα είναι διαθέσιμη για να παρέχει επιλογές PowerNap (εξοικονόμηση ενέργειας). Όταν ενεργοποιείται η προφύλαξη οθόνης, η φωτεινότητα της οθόνης μπορεί να ρυθμιστεί αυτόματα στο ελάχιστο επίπεδο ή η οθόνη μπορεί να τεθεί σε αναστολή για να εξοικονομήσετε επιπλέον ενέργεια.

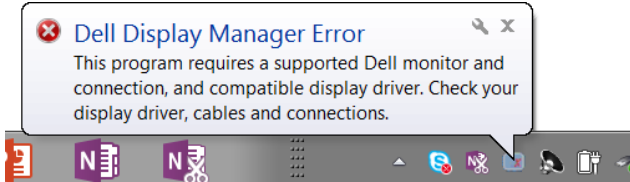


# Αντιμετώπιση προβλημάτων

Εάν το DDM δεν μπορεί να λειτουργήσει με την οθόνη σας, το DDM θα εμφανιστεί στο εικονίδιο κάτω από το εικονίδιο ειδοποιήσεων.



Κάντε κλικ στο εικονίδιο, το DDM εμφανίζει ένα πιο λεπτομερές μήνυμα σφάλματος.



Λάβετε υπόψη ότι το DDM λειτουργεί μόνο με επώνυμες οθόνες της Dell. Εάν χρησιμοποιείτε οθόνες από άλλους κατασκευαστές, το DDM δεν τις υποστηρίζει.

Εάν το DDM δεν είναι σε θέση να εντοπίσει ή/ και να επικοινωνήσει με μια υποστηριζόμενη οθόνη Dell, πραγματοποιήστε τις παρακάτω ενέργειες για την αντιμετώπιση του προβλήματος:

1. Βεβαιωθείτε ότι το καλώδιο βίντεο είναι σωστά συνδεδεμένο στην οθόνη και στον υπολογιστή σας, ειδικά οι σύνδεσμοι πρέπει να έχουν τοποθετηθεί σταθερά στη θέση τους.
2. Ελέγξτε το OSD της οθόνης για να βεβαιωθείτε ότι το DDC/CI είναι ενεργοποιημένο.
3. Βεβαιωθείτε ότι διαθέτετε το σωστό και πιο πρόσφατο πρόγραμμα οδήγησης οθόνης από τον πωλητή γραφικών (Intel, AMD, NVidia κλπ.). Το πρόγραμμα οδήγησης οθόνης είναι συχνά η αιτία αποτυχίας του DDM.
4. Αφαιρέστε τους τυχόν σταθμούς σύνδεσης ή επέκταση καλωδίου ή μετατροπείς μεταξύ της οθόνης και της θύρας γραφικών. Ορισμένες επεκτατικές συσκευές χαμηλού κόστους, διανομείς ή μετατροπείς ενδέχεται να μην υποστηρίζουν σωστά το DDC/CI και μπορεί να αποτύχουν το DDM. Ενημερώστε το πρόγραμμα οδήγησης αυτής της συσκευής εάν είναι διαθέσιμη η τελευταία έκδοση.
5. Επανεκκινήστε το σύστημά σας.

Το DDM ενδέχεται να μην λειτουργεί με τις παρακάτω οθόνες:

- Μοντέλα παρακολούθησης Dell κατασκευασμένα νωρίτερα από το 2013 και οθόνες Dell της σειράς D. Μπορείτε να ανατρέξετε στους ιστότοπους υποστήριξης προϊόντων της Dell για περισσότερες πληροφορίες
- Οθόνες παιχνιδιών που χρησιμοποιούν τεχνολογία G-sync που βασίζεται σε Nvidia
- Οι εικονικές και ασύρματες οθόνες δεν υποστηρίζουν DDC/CI
- Για μερικά παλαιά μοντέλα οθόνης DP 1.2, μπορεί να είναι απαραίτητο να απενεργοποιήσετε το MST/DP 1.2 χρησιμοποιώντας το μόνιτορ OSD



Εάν ο υπολογιστής σας είναι συνδεδεμένος στο Διαδίκτυο, θα σας ζητηθεί ένα μήνυμα όταν είναι διαθέσιμη μια νεότερη έκδοση της εφαρμογής DDM. Συνιστάται η λήψη και εγκατάσταση της πιο πρόσφατης εφαρμογής DDM.

Μπορείτε επίσης να ελέγξετε για νέα έκδοση κάνοντας δεξί κλικ στο εικονίδιο DDM πατώντας και κρατώντας πατημένο το πλήκτρο "shift".

