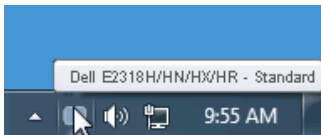


# Dell Kijelző Menedzser Használati Útmutatója

## Áttekintés

A Dell Kijelző Menedzser egy Windows alkalmazás, ami egy vagy több monitor irányítására használható. Lehetővé teszi a megjelenített kép manuális beállítását, automatikus beállítások hozzárendelését, energia takarékoságot, képforgatást és más funkciókat bizonyos Dell modelleken. Teleptítés után a Dell Kijelző Menedzser minden alkalommal lefut, amikor a rendszer elindul, és elhelyezi az ikonját az értesítéstálcán. A rendszerhez csatlakoztatott monitorokról szóló információ mindig elérhető, amikor elhúzza az egerét az értesítéstálca felett.



**MEGJEGYZÉS:** A Dell Kijelző Menedzsernek használnia kell a DDC/CI csatornát a monitorral való kommunikációhoz. Kérjük, győződjön meg arról, hogy a DDC/CI a menüben látható módon engedélyezett.

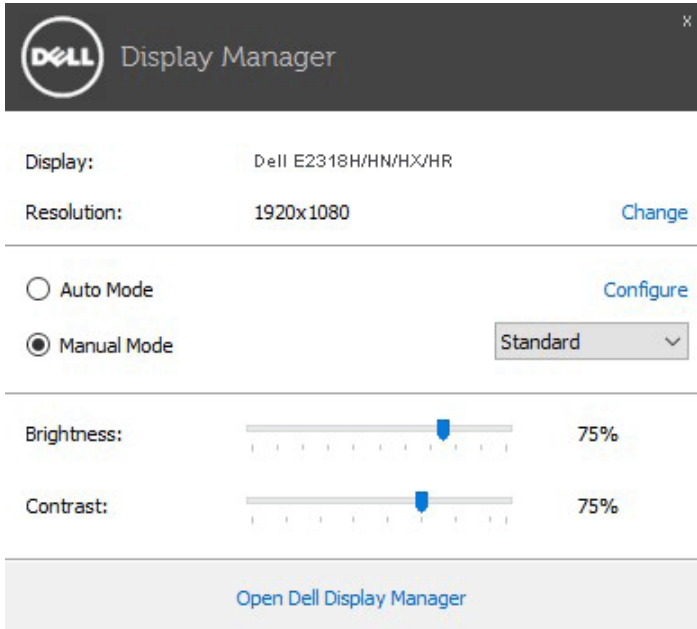
A screenshot of the Dell Kijelző Menedzser application interface. The top bar shows the model name 'Dell E2318H / E2318HN / E2318HX / E2318HR' and the 'Energy Use' status with a green progress bar. The main area is divided into two columns. The left column contains a list of settings: Brightness / Contrast, Auto Adjust, Input Source, Color, Display, Energy, Menu, Personalize, and Others. The right column shows the 'DDC/CI' setting, which is currently 'Enable' with a blue checkmark. Below this, there are options for 'LCD Conditioning', 'Reset Other', and 'Factory Reset'. At the bottom, the resolution is shown as 'Resolution: 1280x1024, 60Hz' and the maximum resolution as 'Maximum: 1920x1080, 60Hz'.



## Gyorsbeállítás Párbeszédablak használata

A Dell Kijelző Menedzser értesítéstálcájára való kattintással megnyílik a **Gyorsbeállítások** párbeszédablak. Amikor egynél több támogatott Dell modell van csatlakoztatva a rendszerhez, egy bizonyos célmonitort lehet kiválasztani a megadott menüvel.

A **Gyorsbeállítások** párbeszédablak lehetővé teszi a monitor Fényerejének és Kontrasztjának kényelmes módosítását, Előre Beállított üzemmódokat lehet manuálisan kiválasztani vagy Automatikus Üzemmódra állítani, és a képernyő felbontását lehet változtatni.

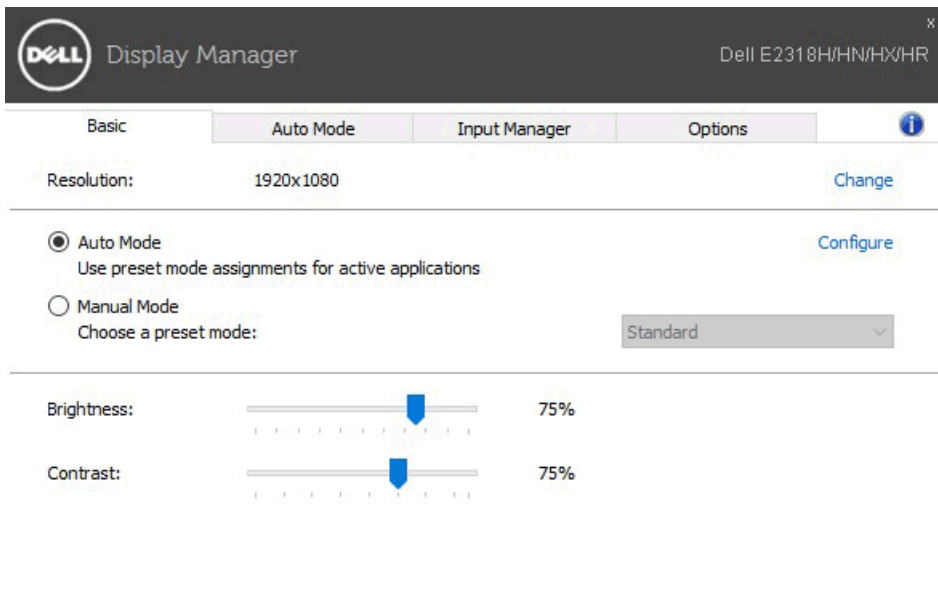


A **Gyorsbeállítások** párbeszédablak szintén hozzáférést biztosít a Dell Kijelző Menedzser haladó felhasználói felületéhez, ami az Alapvető funkciók beállítását, Automatikus Üzemmód konfigurálását és más funkciók elérését teszi lehetővé.

## Alapvető Kijelző Funkciók Beállítása

A kiválasztott monitorra Előre Beállított Üzem mód kézzel alkalmazható az **Alapok** menüben. Másféleképpen is be lehet állítani az Automatikus Üzem módot. Az Automatikus Üzem mód által az Ön preferált Előre Beállított Üzem módja kerül beállításra, amikor meghatározott applikációk aktívak. Egy képernyőn megjelenő üzenet pillanatnyilag kijelzi a jelenlegi Előre Beállított Üzem módot, amikor az megváltozik.

A kiválasztott monitor Fényereje és Kontrasztja is közvetlenül beállítható az **Alapok**




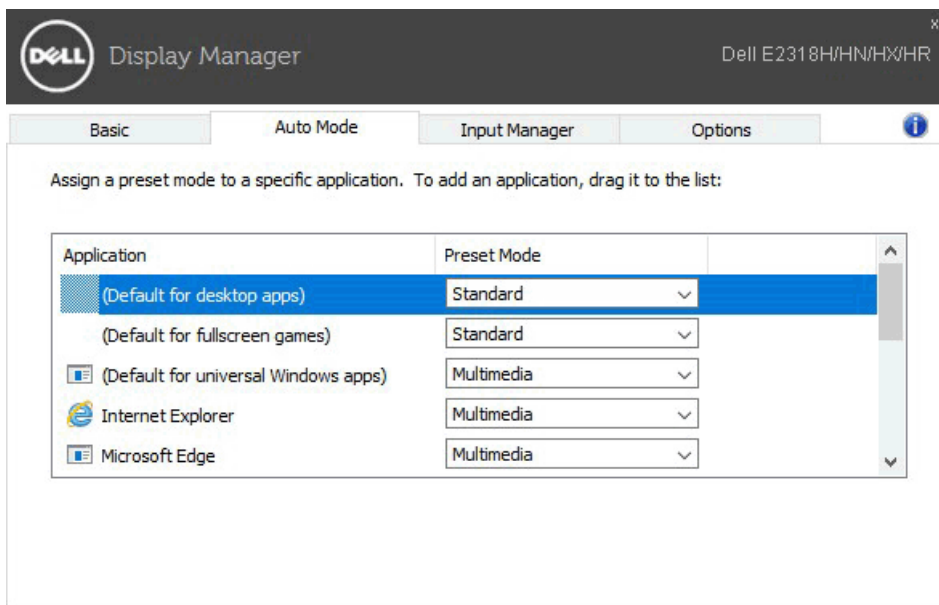
The screenshot shows the Dell Display Manager application window. The title bar includes the Dell logo, the text 'Display Manager', and the monitor model 'Dell E2318H/HN/HX/HR'. The interface has a dark header and a light-colored main area. At the top, there are four tabs: 'Basic', 'Auto Mode', 'Input Manager', and 'Options'. The 'Basic' tab is selected. Below the tabs, the 'Resolution' is set to '1920x1080' with a 'Change' button. Underneath, there are two radio button options: 'Auto Mode' (selected) and 'Manual Mode'. The 'Auto Mode' option includes the text 'Use preset mode assignments for active applications' and a 'Configure' button. The 'Manual Mode' option includes the text 'Choose a preset mode:' and a dropdown menu currently set to 'Standard'. At the bottom, there are two sliders: 'Brightness' and 'Contrast', both set to 75%.

# Előre Beállított Üzem módok Applikációkhoz Való Hozzárendelése

Az **Automatikus Üzem mód** ablak által egy meghatározott Előre Beállított Üzem módhoz hozzárendelhet egy meghatározott applikációt, automatikusan alkalmazva. Amikor az Automatikus Üzem mód aktívra van, a Dell Kijelző Menedzser automatikusan a megfelelő Előre Beállított Üzem módra vált, amikor a hozzárendelt applikáció elindul. Az Előre Beállított Üzem mód egy meghatározott applikációhoz hozzárendelten lehet ugyanaz minden kapcsolt monitornál, vagy monitoronként változhat.

A Dell Kijelző Menedzser előre konfigurált sok népszerű applikációra. Ahhoz, hogy új applikációt adhasson hozzá a hozzárendelési listán, egyszerűen ragadja meg az applikációt az asztalon, Windows Start Menüben vagy máshol, és adja hozzá a jelenlegi listához.

 **MEGJEGYZÉS:** Az Előre Beállított Üzem mód hozzárendelések, melyek kötegelt fájlokat, szkripteket és betöltőket, nem megnyitható fájlokat, például zip vagy tömörített fájlokat céloznak meg, nem támogatottak és nem működnek.



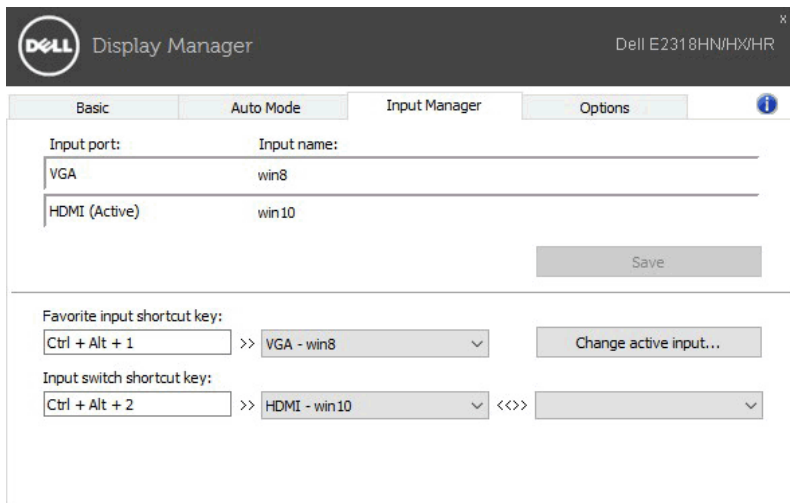
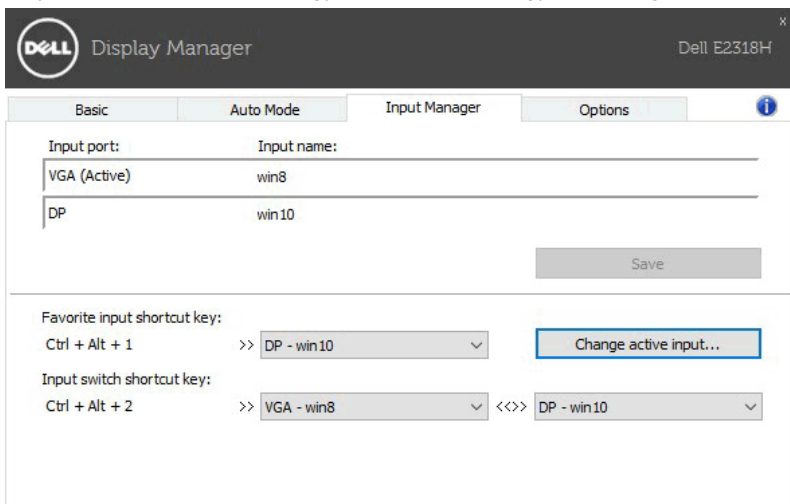
Application	Preset Mode
(Default for desktop apps)	Standard
(Default for fullscreen games)	Standard
(Default for universal Windows apps)	Multimedia
Internet Explorer	Multimedia
Microsoft Edge	Multimedia

## Több Videó Bevitel Menedzselése

A **Bevitel Menedzser** ablak kényelmes módokat tesz lehetővé arra, hogy több, a Dell monitorhoz csatlakoztatott videó bevitelt menedzseljen. Megkönnyíti a bevitel közötti váltást, ha több számítógépen dolgozik.

Minden video beviteli port, mely a monitor számára elérhető, ki van listázva. Minden bevitelnek Önnek tetsző nevet adhat. Kérjük, változtatás után mentse el a változásokat.

Megadhat egy gyorsbillentyűt a kedvenc bemenetre való gyors váltáshoz, és egy másik gyorsbillentyűt a két bemenet közötti gyors váltáshoz, ha gyakran dolgozik közöttük.



Használhat legördülő listát a beviteli források közötti váltáshoz.

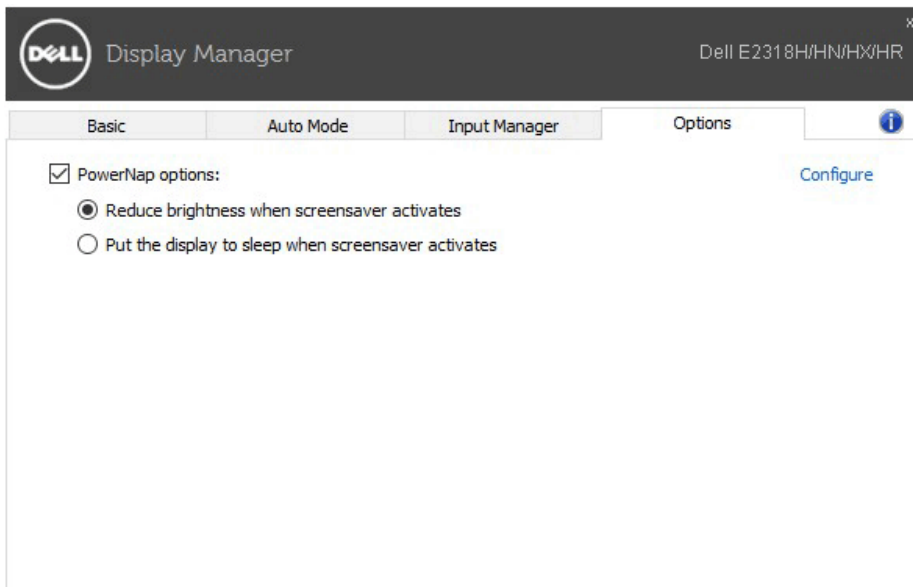
The image shows two screenshots of the Dell Display Manager (DDM) software interface. The top screenshot is for a Dell E2318H monitor. It shows the 'Input Manager' tab with two input sources: 'VGA (Active)' with input name 'win8' and 'DP' with input name 'win10'. Below this, there are settings for 'Favorite input shortcut key' (Ctrl + Alt + 1) and 'Input switch shortcut key' (Ctrl + Alt + 2). A 'Change active input...' dropdown menu is open, showing 'VGA - win8' as the selected option and 'DP - win10' as an alternative. The bottom screenshot is for a Dell E2318HN/HX/HR monitor. It shows the 'Input Manager' tab with two input sources: 'VGA (Active)' with input name 'win8' and 'HDMI' with input name 'win10'. The 'Favorite input shortcut key' is set to Ctrl + Alt + 1 and the 'Input switch shortcut key' is set to Ctrl + Alt + 2. The 'Change active input...' dropdown menu is open, showing 'VGA - win8' as the selected option and 'HDMI - win10' as an alternative. Both screenshots include a 'Save' button and a help icon.



**MEGJEGYZÉS:** A DDM akkor is kommunikál a monitorral, amikor az egy másik számítógép videóját jeleníti meg. Telepítheti a DDM-et az Ön által gyakran használt számítógépen, és válthat a beviteli között. Más számítógépekre is telepítheti a DDM-et, mely a monitorhoz kapcsolódik.

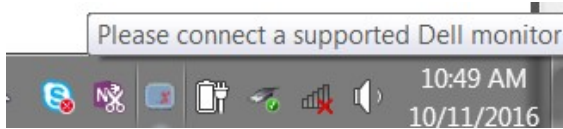
# Energia Tartalékoló Funkciók Alkalmazása

Támogatott Dell modelleken az **Opciók** ablak elérhető arra, hogy PowerNap energiatakarékos opciókat biztosítson. Amikor a képernyővédő aktiválódik, a monitor Fényerejét automatikusan a minimum szintre lehet váltani, vagy a monitort alvó állapotba lehet helyezni az energiatakarékosság érdekében.

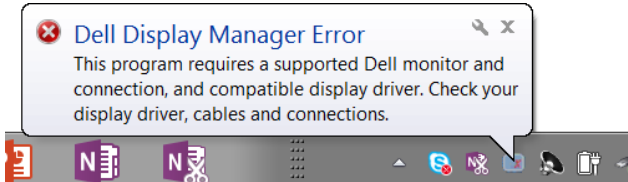


# Hibajavítás

Ha a DDM nem működik a monitorjával, a DDM a lent látható ikonon jeleníti meg az értesítést.



Kattintson az ikonra, hogy a DDM részletesebb hibaüzenetet jelenítsen meg.



Kérjük jegyezze meg, hogy a DDM csak Dell márkájú monitorokkal működik. Ha más gyártók monitorjait használja, a DDM nem támogatja azokat.

Ha a DDM nem ismeri fel/nem kommunikál támogatott Dell monitorral, akkor kérjük tegye meg a következő hibajavítási lépéseket:

1. Győződjön meg arról, hogy a videokábel megfelelően csatlakozik a monitorhoz és a számítógépéhez, főleg a konnektorokat kell megbízhatóan pozícionálni.
2. Ellenőrizze a monitor OSD-t, hogy meggyőződjön arról, a DDC/CI engedélyezve van.
3. Győződjön meg arról, hogy a grafikai kártyák megfelelő, és legújabb változatával rendelkezik (Intel, AMD, NVidia, stb.). A kijelző vezérlő gyakran okoz DDM hibát.
4. Távolítson el minden dokkolóállomást, kábelhosszabbítót vagy átalakítót a monitor és a grafikus port között. Néhány olcsó hosszabbító, hub vagy átalakító lehetséges, hogy nem támogatja a DDC/CI-t, és DDM hibát okozhat. Frissítse az ilyen eszköz vezérlőjét, ha frissebb verzió érhető el.
5. Indítsa újra a rendszert.

Lehetséges, hogy a DDM nem működik a következő monitorokkal:

- Dell monitor modellek 2013-as évtől korábbiakról, és D sorozatú Dell monitorok. Hivatkozzon a Dell Termék Támogatás weboldalakra további információért.
- Gaming monitorok, melyek Nvidia alapú G-szinkronizációs technológiát alkalmaznak
- A virtuális és vezeték nélküli kijelzők nem támogatják a DDC/CI-t
- A DP 1.2 monitorok néhány korai modelljén szükség lehet az MST/DP 1.2 letiltására a monitor OSD segítségével



Ha a számítógépe csatlakozik az internethez, egy üzenet jelenik meg, ha a DDM applikáció újabb verziója elérhető. Ajánlott letölteni és telepíteni a legfrissebb DDM applikációt.

Úgy is ellenőrizhető, ha új verzió érhető el, hogy jobb gombbal rákattint a DDM ikonra, miközben lenyomva tartja a 'shift' billentyűt.

