




Màn hình Dell E2722H/E2722HS

Sổ hướng dẫn sử dụng

Mẫu màn hình: E2722H/E2722HS
Mẫu quy chuẩn: E2722Hc/E2722HSc



-  **LƯU Ý: LƯU Ý** cho biết thông tin quan trọng giúp bạn sử dụng máy tính hiệu quả hơn.
-  **CHÚ Ý: CHÚ Ý** cho biết khả năng thiệt hại phần cứng hoặc mất dữ liệu nếu bạn không tuân thủ các hướng dẫn.
-  **CẢNH BÁO: CẢNH BÁO** cho biết khả năng bị hư hỏng tài sản, thương tật cá nhân hoặc tử vong.

Bản quyền © 2021 Dell Inc. hoặc của các công ty con liên quan. Bảo lưu mọi bản quyền.
Dell, EMC và các thương hiệu khác là các thương hiệu của Dell Inc. hoặc của các công ty con liên quan. Các thương hiệu khác có thể là thương hiệu của các đơn vị sở hữu liên quan.

2021 – 09

Bản sửa đổi A01



Mục lục

Hướng dẫn an toàn	6
Giới thiệu về màn hình	7
Phụ kiện đóng gói	7
Tính năng sản phẩm	9
Nhận biết các bộ phận và nút điều khiển	10
Mặt trước	10
Mặt sau	12
Mặt bên cạnh	14
Mặt dưới	15
Thông số kỹ thuật màn hình	16
Thông số kỹ thuật loa	17
Thông số kỹ thuật độ phân giải	17
Chế độ hiển thị cài sẵn	18
Đặc tính vật lý	21
Đặc tính môi trường	23
Tính năng Cắm Là Chạy	24
Chính sách chất lượng và điểm ảnh màn hình LCD	24
Lắp đặt màn hình	25
Cắm giá đỡ	25
Kết nối màn hình	27
Cắm cáp VGA/DP	27
Cắm cáp VGA/HDMI/DP	27



Bộ trí các loại cáp	29
Tháo giá đỡ	30
Đề tháo nắp đậy VESA	33
Giá treo tường (tùy chọn).	34
Sử dụng màn hình	35
Bật màn hình.	35
Sử dụng các nút điều khiển	35
Các nút điều khiển	36
Các nút điều khiển	37
Sử dụng chức năng khóa OSD.	38
Sử dụng menu Lock (Khóa) để khóa (các) nút.	38
Sử dụng nút điều khiển ở mặt trước để khóa (các) nút.. . . .	40
Để mở khóa (các) nút.	41
Các nút điều khiển menu OSD.	42
Sử dụng menu Hiển thị Trên Màn hình (OSD).	43
Truy cập menu OSD	43
Cài đặt độ phân giải tối đa	63
Sử dụng độ nghiêng	64
Sử dụng cách điều chỉnh chiều cao.	65
Khắc phục sự cố	66
Tự kiểm tra.	66
Chẩn đoán tích hợp	68
Các sự cố thường gặp	70
Sự cố liên quan đến sản phẩm	73




Phụ lục. 74


- Thông báo FCC (chỉ áp dụng ở Mỹ) và thông tin quy định khác 74
- Liên hệ Dell 74
- Cơ sở dữ liệu sản phẩm của EU về nhãn năng lượng và bảng thông tin sản phẩm 74



Hướng dẫn an toàn

Sử dụng các hướng dẫn an toàn sau đây để bảo vệ màn hình khỏi thiệt hại tiềm ẩn và để đảm bảo an toàn cho cá nhân bạn. Trừ khi có ghi chú khác, mỗi quy trình có trong tài liệu này cho rằng bạn đã đọc thông tin an toàn gửi kèm theo màn hình.

 **Trước khi sử dụng màn hình, hãy đọc thông tin an toàn được gửi kèm theo màn hình cũng như được in trên sản phẩm. Lưu giữ tài liệu ở nơi an toàn để tham khảo sau này.**

 **CHÚ Ý: Sử dụng các nút điều khiển, điều chỉnh hoặc các quy trình khác ngoài các quy trình được nêu rõ trong tài liệu này có thể khiến người dùng dễ bị điện giật, gặp các rủi ro về điện và/hoặc cơ học.**

- Đặt màn hình trên bề mặt chắc chắn và cầm giữ cẩn thận. Màn hình dễ vỡ và có thể bị hỏng nếu bị rơi hoặc va đập mạnh.
- Luôn đảm bảo rằng màn hình được phân loại về điện để hoạt động với nguồn AC có sẵn tại khu vực của bạn.
- Đặt màn hình trong môi trường nhiệt độ phòng. Điều kiện lạnh hoặc nóng quá mức có thể có ảnh hưởng xấu đến tinh thể lỏng của màn hình.
- Cắm cáp nguồn từ màn hình vào ổ cắm trên tường gần kề và dễ tiếp cận. Xem [Kết nối màn hình](#).
- Không đặt và sử dụng màn hình trên bề mặt ẩm ướt hoặc gần nước.
- Không đặt màn hình ở nơi bị rung động hoặc tạc động mạnh. Ví dụ: không đặt màn hình bên trong cốp xe ô tô.
- Rút phích cắm màn hình khi không sử dụng trong một thời gian dài.
- Để tránh bị điện giật, không thử tháo bất kỳ nắp đậy nào hoặc chạm vào bên trong màn hình.
- Đọc kỹ hướng dẫn sử dụng. Giữ lại giấy tờ này để tham khảo trong tương lai. Làm theo các cảnh báo và hướng dẫn được đánh dấu trên sản phẩm.
- Thiết bị có thể được gắn trên tường hoặc giá treo trần nhà ở vị trí nằm ngang.

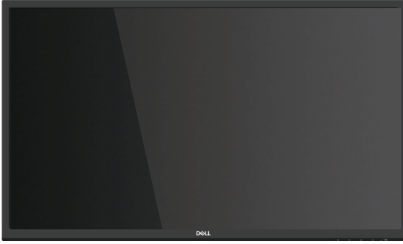
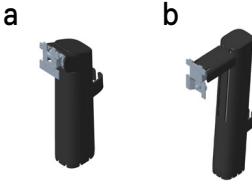
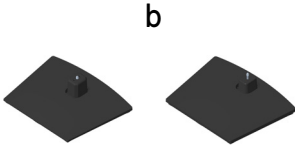



Giới thiệu về màn hình

Phụ kiện đóng gói

Màn hình của bạn có kèm theo các phụ kiện được nêu trong bảng dưới đây. Nếu thiếu bất kỳ phụ kiện nào, hãy liên hệ với Dell. Để biết thêm chi tiết, xem [Liên hệ Dell](#).

LUU Ý: Một số phụ kiện có thể tùy chọn và không được gửi kèm màn hình của bạn. Một số tính năng hoặc phương tiện có thể không có sẵn ở một số quốc gia.

	Hiển thị
	Giá đỡ: a. E2722H b. E2722HS
	Chân đế: a. E2722H b. E2722HS
	Nắp đậy vít VESA™



	<p>Cáp nguồn (khác nhau tùy theo mỗi quốc gia)</p>
	<p>Cáp HDMI 1.4 dùng cho E2722HS</p>
	<p>Cáp DP 1.2 dùng cho E2722H</p>
	<p>Cáp VGA (khu vực châu Âu, Trung Đông và châu Phi (EMEA) và Nhật Bản)</p>
	<ul style="list-style-type: none"> • Hướng dẫn cài đặt nhanh • Thông tin an toàn, môi trường và quy định



Tính năng sản phẩm

Màn hình Dell E2722H/E2722HS sử dụng công nghệ ma trận chủ động, tranzito màng mỏng (TFT), tinh thể lỏng (LCD) và tấm nền tích hợp đèn LED. Các tính năng màn hình bao gồm:

- Hiển thị vùng xem 68,60 cm (27 inch) (đo theo đường chéo).
- Góc xem rộng 178 độ theo chiều ngang và dọc.
- Tỷ lệ tương phản tĩnh (1.000:1).
- Khả năng điều chỉnh chiều cao cho mẫu E2722HS.
- Hai loa tích hợp cho mẫu E2722HS.
- Độ phân giải 1920 x 1080, cùng khả năng hỗ trợ toàn màn hình cho độ phân giải thấp hơn.
- Kết nối dễ dàng và đơn giản với các hệ thống cũ và mới qua cổng HDMI hoặc DisplayPort.
- Tích hợp tính năng Plug and play (Cắm Là Chạy) nếu được hỗ trợ bởi máy tính.
- Điều chỉnh menu Hiển Thị Trên Màn Hình (OSD) để dễ dàng cài đặt và tối ưu hóa màn hình.
- Giá đỡ rời và lỗ lắp giá treo 100mm tương thích chuẩn Hiệp Hội Tiêu Chuẩn Điện Tử Video (VESA™) cho các giải pháp lắp đặt linh động.
- Khe khóa an toàn.
- ≤ 0,3 W ở Chế độ chờ.
- Hỗ trợ Trình quản lý màn hình Dell
- Đễ đôi mắt cảm thấy dễ chịu nhất với màn hình không nhấp nháy đã được TÜV chứng nhận.
- Tính năng ComfortView do TÜV chứng nhận được thiết kế để giảm thiểu lượng ánh sáng xanh phát ra từ màn hình nhằm giúp mắt thoải mái tối ưu.

⚠ CẢNH BÁO: Tác hại lâu dài tiềm ẩn của việc phát xạ ánh sáng xanh từ màn hình có thể gây tổn thương mắt, bao gồm mỏi mắt, mệt mỏi và hoặc căng mắt kỹ thuật số.

⚠ CẢNH BÁO: Nếu cáp nguồn được gắn với phích cắm ba chấu, hãy đảm bảo nó được cắm vào ổ cắm điện ba chấu nối đất. Không vô hiệu hóa chấu nối đất, chẳng hạn như gắn phích cắm vào bộ chuyển đổi hai chấu.

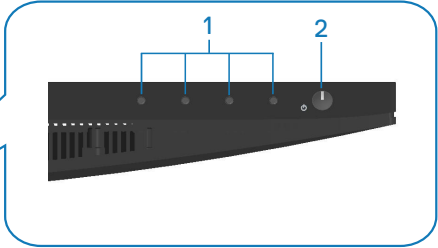
⚠ CẢNH BÁO: Trước khi kết nối màn hình với ổ cắm điện, hãy đảm bảo nguồn điện của bạn được trang bị cầu dao định mức 120/240 V, 20 A (mức tối đa).



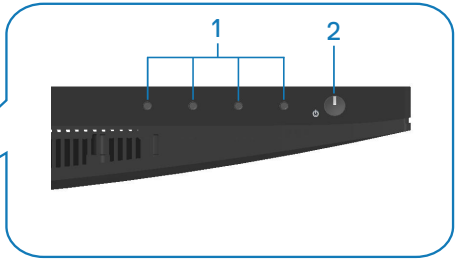
Nhận biết các bộ phận và nút điều khiển

Mặt trước

E2722H



E2722HS



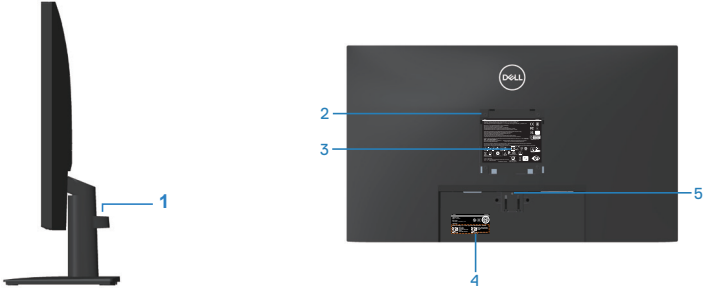
Các nút điều khiển

Nhãn	Mô tả	Sử dụng
1	Các nút chức năng	Để truy cập menu hiển thị trên màn hình (OSD). (Để biết thêm chi tiết, xem Sử dụng các nút điều khiển)
2	Nút (Bật/Tắt) nguồn (có đèn báo LED)	Để bật hoặc tắt màn hình. Đèn trắng một màu cho biết màn hình đang bật và hoạt động bình thường. Đèn trắng nhấp nháy cho biết màn hình đang ở Chế độ chờ.

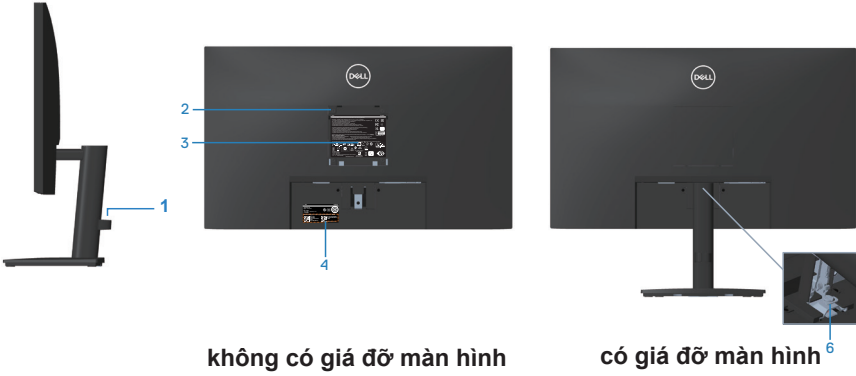


Mặt sau

E2722H



Mặt sau với giá đỡ màn hình E2722HS



Nhãn	Mô tả	Sử dụng
1	Kẹp quản lý cáp	Bố trí các loại cáp khi luồn chúng qua khe.
2	Các lỗ lắp đặt theo chuẩn VESA (100mm x 100mm - nằm sau nắp đậy VESA)	Lắp màn hình lên tường bằng bộ giá treo tường tương thích chuẩn VESA (100mm x 100mm). Xem Giá treo tường (tùy chọn) . LƯU Ý: Bộ giá treo tường không được gửi kèm theo màn hình của bạn và được bán riêng.
3	Nhãn thông tin quy định	Liệt kê các thông số chấp nhận theo quy định.
4	Nhãn quy định (bao gồm mã vạch, số serial và nhãn thẻ dịch vụ)	Liệt kê các thông số chấp nhận theo quy định. Tham khảo nhãn này nếu bạn cần liên hệ với Dell để được hỗ trợ kỹ thuật. Thẻ dịch vụ là mã nhận dạng chữ số duy nhất cho phép kỹ thuật viên dịch vụ của Dell xác định các linh kiện phần cứng trong máy tính của bạn và truy cập thông tin bảo hành.
5	Nút nhả giá đỡ	Nhả tháo giá đỡ ra khỏi màn hình.
6	Vít tai hồng vắn giá đỡ	Nhả tháo giá đỡ ra khỏi màn hình.



Mặt bên cạnh

E2722H



E2722HS

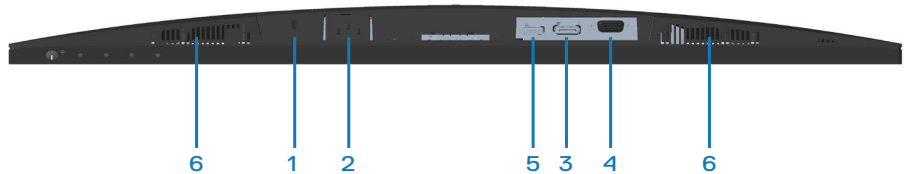


Mặt dưới

E2722H



E2722HS



Mặt dưới không có giá đỡ màn hình

Nhãn	Mô tả	Sử dụng
1	Khe khóa an toàn	Bảo vệ màn hình của bạn bằng khóa an toàn (mua riêng) để tránh di chuyển trái phép màn hình.
2	Cổng nguồn	Cắm cáp nguồn
3	Cổng DP	Kết nối máy tính bằng cáp DP.
4	Cổng VGA	Kết nối máy tính bằng cáp VGA
5	Cổng HDMI	Kết nối máy tính bằng cáp HDMI.
6	Các loa	Để cung cấp đầu ra âm thanh.



Thông số kỹ thuật màn hình

Mẫu	E2722H/E2722HS
Loại màn hình	Màn hình LCD TFT ma trận hoạt động
Loại tấm nền	IPS
Hình có thể xem	
Chéo	686 mm (27 inch)
Vùng hoạt động ngang	597,89 mm (23,54 inch)
Vùng hoạt động dọc	336,31 mm (13,24 inch)
Vùng	2010.76cm ² (311.67 in. ²)
Độ phân giải gốc và tốc độ làm mới	1920x1080 ở mức 60Hz (HDMI1.4/DP1.2/VGA)
Khoảng cách giữa các điểm ảnh	0,3114 mm x 0,3114 mm
Pixel/inch (PPI)	81
Góc xem	
Ngang	178° (chuẩn)
Dọc	178° (chuẩn)
Công suất độ sáng	300 cd/m ² (chuẩn)
Tỷ lệ tương phản	1000:1 (chuẩn)
Lớp phủ bề mặt	Chống lóa bằng lớp phủ cứng 3H
Đèn nền	Hệ thống đèn LED viền
Thời gian phản hồi (Xám sang Xám)	Chế độ chuẩn 8ms Chế độ Fast (Nhanh) 5mm
Độ sâu màu	16,7 triệu màu
Gam màu	NTSC CIE1976 (83%) CIE1931 (72%)
Kết nối	1 cổng HDMI (p.bản 1.4)(chỉ mẫu E2722HS) 1 cổng DP (p.bản 1.2) 1 cổng VGA
Độ rộng viền (từ mép màn hình đến vùng hoạt động)	



Trên	12,89 mm
Trái/Phải	12,71 mm
Dưới	16,14 mm
Khả năng điều chỉnh	
Nghiêng	Từ -5° đến 21°
Chỉnh chiều cao	100+/-5 mm (chỉ mẫu E2722HS)
Tương thích phần mềm quản lý màn hình Dell	Có
Độ an toàn	Khe cắm khóa an toàn (khóa cáp đặt mua riêng)
Loa tích hợp (2 đầu ra âm thanh 1W)	E2722H: Không E2722HS: Có

Thông số kỹ thuật loa

Công suất định mức của loa	2 x 1W
Đáp ứng tần số	315Hz - 12,5kHz
Trở kháng	8 ohm

Thông số kỹ thuật độ phân giải

Mẫu	E2722H/E2722HS
Dải quét ngang	30 kHz - 85 kHz (tự động)
Dải quét dọc	56 Hz đến 75 Hz (VGA) 48 Hz - 75 Hz (HDMI/DP) (tự động)
Độ phân giải cài sẵn tối đa	1920 x 1080 ở tần số 60 Hz (HDMI) 1920 x 1080 ở tần số 60 Hz (DP) 1920 x 1080 ở tần số 60 Hz (VGA)



Chế độ hiển thị cài sẵn

Chế độ hiển thị cài sẵn VGA/DP/HDMI

Chế độ hiển thị	Tần số quét ngang (kHz)	Tần số quét dọc (Hz)	Đồng hồ điểm ảnh (MHz)	Cực đồng bộ (Ngang/Dọc)
VESA, 640 x 480	37,50	75,00	31,50	-/-
VESA, 640 x 480	31,47	59,94	25,18	-/-
IBM, 720 x 400	31,47	70,08	28,32	-/+
VESA, 800 x 600	37,88	60,32	40,00	+/+
VESA, 800 x 600	46,88	75,00	49,50	+/+
VESA, 1024 x 768	48,36	60,00	65,00	-/-
VESA, 1024 x 768	60,02	75,03	78,75	+/+
VESA, 1152 x 864	67,50	75,00	108,00	+/+
VESA, 1280 x 1024	63,98	60,02	108,00	+/+
VESA, 1280 x 1024	79,98	75,02	135,00	+/+
VESA, 1600 x 900	60,00	60,00	108,00	+/+
VESA, 1920 x 1080	67,50	60,00	148,50	+/+



Thông số kỹ thuật điện

Mẫu	E2722H/E2722HS
Tín hiệu đầu vào video	HDMI 1.4, 600mV áp dụng cho từng dòng khác biệt, trở kháng đầu vào 100 ohm trên mỗi cặp khác biệt (chỉ mẫu E2722HS) RGB tương tự, 0,7 Vôn +/-5%, cực dương với trở kháng đầu vào 75 ohm Cổng DP 1.2, 600 mV cho từng dòng khác biệt, trở kháng đầu vào 100 ohm trên mỗi cặp khác biệt
Điện áp/tần số/dòng điện đầu vào AC	100VAC đến 240VAC / 50Hz hoặc 60Hz \pm 3Hz / 1,5 A
Dòng điện khởi động	120 V: 30 A (tối đa) ở nhiệt độ 0°C (khởi động nguội) 240 V: 60 A (tối đa) ở nhiệt độ 0°C (khởi động nguội)
Tiêu thụ điện	0,3 W (Chế độ tắt) ¹ 0,3 W (Chế độ chờ) ¹ 17 W (Chế độ bật) ¹ 30 W (Tối đa) ² 14,8 W (Pon) ³ 47,09 kWh (TEC) ³

¹ Như được nêu trong Quy định EU 2019/2021 và EU 2019/2013.

² Cài đặt độ sáng và độ tương phản tối đa.

³ Pon: Mức tiêu thụ điện của chế độ bật như quy định trong phiên bản Energy Star 8.0.

TEC: Tổng mức tiêu thụ điện tính bằng kWh như quy định trong phiên bản Energy Star 8.0.

Tài liệu này chỉ cung cấp thông tin và phản ánh hiệu suất hoạt động ở phòng thí nghiệm. Sản phẩm có thể hoạt động khác nhau, tùy thuộc vào phần mềm, các linh kiện và thiết bị ngoại vi mà quý khách đã đặt mua và chúng tôi không có trách nhiệm phải cập nhật thông tin này.



Do đó, quý khách không nên dựa vào thông tin này để đưa ra các quyết định về độ dung sai điện hoặc bằng cách khác. Không có bảo đảm về độ chính xác hoặc sự hoàn chỉnh của sản phẩm được nêu rõ hay ngụ ý.

 **LƯU Ý: Màn hình này được chứng nhận tuân thủ chuẩn ENERGY STAR.**

Sản phẩm này đạt tiêu chuẩn ENERGY STAR ở cài đặt thiết lập mặc định mà có thể được khôi phục thông qua chức năng “Factory Reset (Cài về mặc định gốc)” trên menu OSD. Thay đổi cài đặt thiết lập mặc định hoặc bật các tính năng khác sẽ tăng lượng tiêu thụ điện mà có thể vượt qua các giới hạn ENERGY STAR đã chỉ định.



Đặc tính vật lý

Mẫu	E2722H/E2722HS		
Loại cáp tín hiệu	<ul style="list-style-type: none"> • Kỹ thuật số: có thể tháo rời, HDMI, 19 chân cắm (dùng cho mẫu E2722HS) • Kỹ thuật số: có thể tháo rời, DP, 20 chân cắm • Analog: có thể tháo rời, cáp D-Sub, 15 chân cắm 		
Kích thước (có giá đỡ)	E2722H	Kích thước (có giá đỡ)	E2722HS
Chiều cao	458,90 mm (18,07 in.)	Chiều cao (đã kéo dài)	508,70 mm (20,03 in.)
		Chiều cao (đã rút ngắn)	408,70 mm (16,09 in.)
Chiều rộng	623,30 mm (24,54 in.)	Chiều rộng	623,30 mm (24,54 in.)
Độ dày	188,29 mm (7,41 in.)	Độ dày	208,17 mm (8,20 in.)
Kích thước (không có giá đỡ)	E2722H/E2722HS		
Chiều cao	370,87 mm (14,60 in.)		
Chiều rộng	623,30 mm (24,54 in.)		
Độ dày	50,41 mm (1,98 in.)		



Kích thước giá đỡ	E2722H	E2722HS
Chiều cao	189,86 mm (7,47 in.)	236,89 mm (9,33 in.)
Chiều rộng	245,19 mm (9,65 in.)	254,10 mm (10,00 in.)
Độ dày	188,29 mm (7,41 in.)	208,17 mm (8,20 in.)
Trọng lượng	E2722H	E2722HS
Trọng lượng có thùng đựng	6,87 kg (15,15 lb)	7,53 kg (16,60 lb)
Trọng lượng có kèm bộ phận giá đỡ và các loại cáp	4,92 kg (10,85 lb)	5,61 kg (12,37 lb)
Trọng lượng không có bộ phận giá đỡ (không cáp)	3,82 kg (8,42 lb)	3,90 kg (8,60 lb)
Trọng lượng của bộ phận giá đỡ	0,73 kg (1,61 lb)	1,34 kg (2,95 lb)
Độ bóng khung trước	Khung đen 2-4 đơn vị bóng	



Đặc tính môi trường

Mẫu	E2722H/E2722HS
Tiêu chuẩn phù hợp	
<ul style="list-style-type: none">• Màn hình được chứng nhận ENERGY STAR• Đã đăng ký EPEAT tại nơi được áp dụng. Việc đăng ký EPEAT sẽ khác nhau tùy vào từng quốc gia. Xem www.epeat.net để biết tình trạng đăng ký theo quốc gia.• Tuân thủ quy định RoHS• TCO Certified• Màn hình khử BFR (chất chống cháy brom hóa)/nhựa PVC• Mặt kính không chứa asen và chỉ tấm nền là không chứa chất thủy ngân.• Đáp ứng các tiêu chuẩn dòng điện rò NFPA 99.	
Nhiệt độ	
Sử dụng	0°C đến 40°C (32°F đến 104°F)
Không sử dụng	<ul style="list-style-type: none">• Bảo quản: -20°C đến 60°C (-4°F đến 140°F)• Vận chuyển: -20°C đến 60°C (-4°F đến 140°F)
Độ ẩm	
Sử dụng	10% đến 80% (không ngưng tụ)
Không sử dụng	<ul style="list-style-type: none">• Bảo quản ở mức 5% đến 90% (không ngưng tụ)• Vận chuyển ở mức 5% đến 90% (không ngưng tụ)
Độ cao	
Sử dụng (tối đa)	5.000 m (16.400 ft)
Không sử dụng (tối đa)	12.192 m (40.000 ft)
Công suất tản nhiệt	<ul style="list-style-type: none">• 102,39 đơn vị nhiệt Anh (BTU)/giờ (tối đa)• 54,61 đơn vị nhiệt Anh (BTU)/giờ (chuẩn)



Tính năng Cắm Là Chạy

Bạn có thể lắp đặt màn hình vào bất kỳ hệ thống nào tương thích với chuẩn Cắm Là Chạy (Plug and Play). Màn hình tự động cung cấp cho hệ thống máy tính Dữ Liệu Nhận Dạng Màn Hình Mở Rộng (EDID) liên quan qua các giao thức Kênh Dữ Liệu Hiển Thị (DDC) để hệ thống có thể tự định cấu hình và tối ưu hóa các cài đặt màn hình. Phần lớn các cài đặt màn hình đều là tự động, bạn có thể chọn các cài đặt khác nếu muốn. Để biết thêm thông tin về cách đổi cài đặt màn hình, xem [Sử dụng màn hình](#).

Chính sách chất lượng và điểm ảnh màn hình LCD

Trong quá trình sản xuất màn hình LCD, không hiếm khi gặp tình trạng một hoặc nhiều điểm ảnh trở nên cố định ở một trạng thái không thay đổi vốn rất khó nhận biết và không ảnh hưởng đến chất lượng hiển thị hoặc khả năng sử dụng màn hình. Để biết thêm thông tin về Chính sách Chất lượng và Điểm ảnh Màn hình Dell, xem trang Hỗ trợ Dell tại www.dell.com/pxlguidelines.



Lắp đặt màn hình

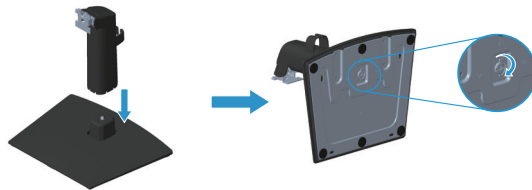
Cắm giá đỡ

- ✎ **LƯU Ý:** Giá đỡ được tháo ra khi vận chuyển màn hình từ nhà máy.
- ✎ **LƯU Ý:** Có thể áp dụng quy trình sau cho giá đỡ gửi kèm màn hình. Nếu bạn đang kết nối chân đế của bên thứ ba, hãy tham khảo tài liệu gửi kèm chân đế.

Để lắp giá đỡ màn hình:

E2722H

1. Lắp ráp giá đỡ vào đế giữ.
 - a. Đặt đế giữ màn hình lên mặt bàn ổn định.
 - b. Trượt thân giá đỡ màn hình xuống theo đúng hướng vào chân đế.
 - c. Vận vít tai hồng theo chiều kim đồng hồ cho đến khi nó được siết chặt.



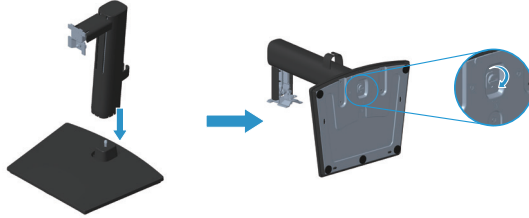
2. Gắn phần giá đỡ vào màn hình.
 - a. Đặt màn hình trên khăn mềm hoặc đệm lót gần mép bàn.
 - b. Canh phần giá đỡ thẳng với rãnh màn hình.
 - c. Đẩy giá đỡ hướng về phía màn hình cho đến khi nó khóa chặt thích hợp.
 - d. Gắn lại nắp đậy VESA.



E2722HS

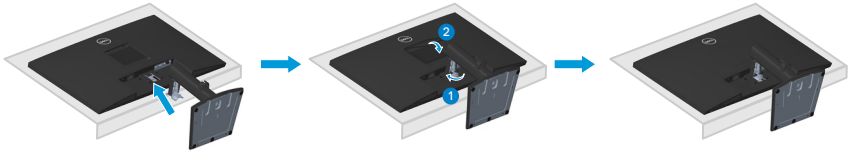
1. Lắp ráp giá đỡ vào đế giữ.

- Đặt đế giữ màn hình lên mặt bàn ổn định.
- Trượt thân giá đỡ màn hình xuống theo đúng hướng vào chân đế.
- Vặn vít tai hồng theo chiều kim đồng hồ cho đến khi nó được siết chặt.



2. Gắn phần giá đỡ vào màn hình.

- Đặt màn hình trên khăn mềm hoặc đệm lót gần mép bàn.
- Canh phần giá đỡ thẳng với rãnh màn hình.
- Chèn toàn bộ khung giá đỡ về phía màn hình.
- Vặn vít tai hồng theo chiều kim đồng hồ cho đến khi nó được siết chặt.
- Gắn lại nắp đậy VESA.



Kết nối màn hình

⚠ CẢNH BÁO: Trước khi bạn bắt đầu bất kỳ quy trình nào trong phần này, hãy thực hiện theo **Hướng dẫn an toàn**.

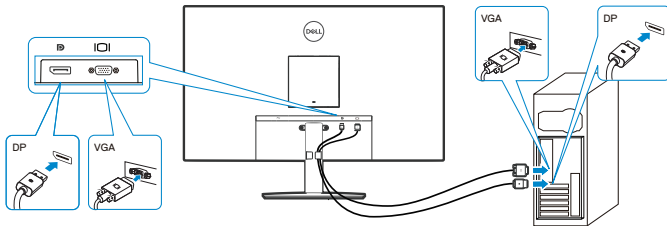
✍ LƯU Ý: Không được cắm mọi loại cáp vào màn hình cùng một lúc. Bạn nên bố trí các loại cáp qua kệ quản lý cáp trước khi cắm chúng vào màn hình.

Để kết nối màn hình với máy vi tính:

1. Tắt máy tính và ngắt cáp nguồn.
2. Cắm VGA hoặc DP hoặc cáp HDMI từ màn hình vào máy tính.

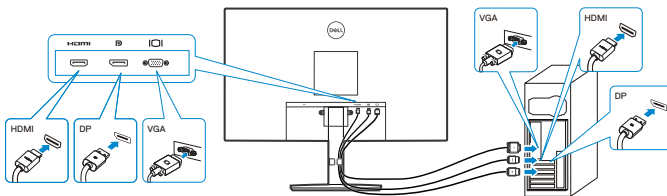
Cắm cáp VGA/DP

E2722H

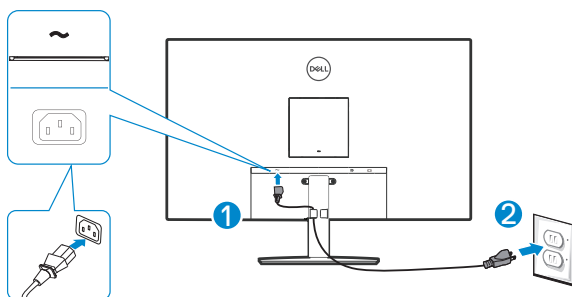


Cắm cáp VGA/HDMI/DP

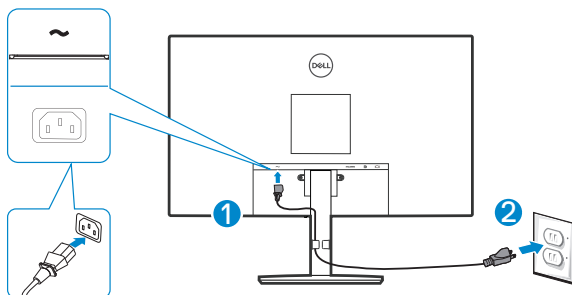
E2722HS



3. Cắm cáp nguồn của máy tính và màn hình vào ổ cắm điện trên tường.
E2722H



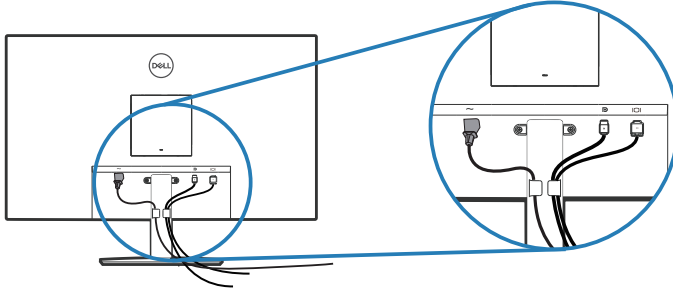
E2722HS



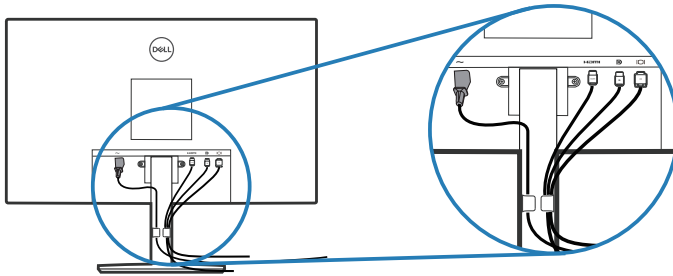
Bộ trí các loại cáp

Sử dụng kẹp quản lý cáp trên cụm giá đỡ để bố trí các loại cáp đã cắm vào màn hình.

E2722H





E2722HS



4. Bật màn hình.



Tháo giá đỡ

-  **LƯU Ý:** Để tránh cho màn hình khỏi bị trầy xước khi tháo giá đỡ, đảm bảo đặt màn hình trên bề mặt mềm và sạch sẽ.
-  **LƯU Ý:** Chỉ áp dụng quy trình sau cho giá đỡ gửi kèm màn hình. Nếu bạn đang kết nối chân đế của bên thứ ba, hãy tham khảo tài liệu gửi kèm chân đế.

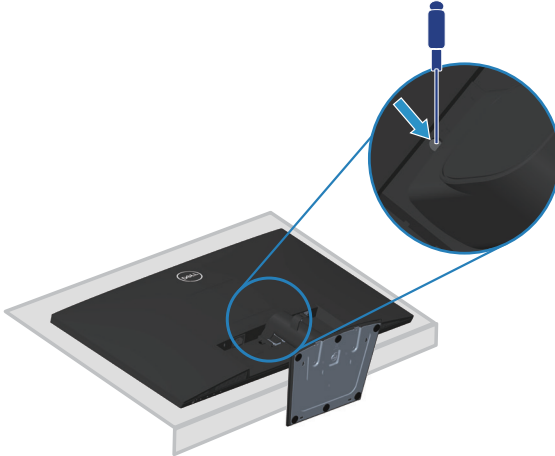
Để tháo giá đỡ:

E2722H

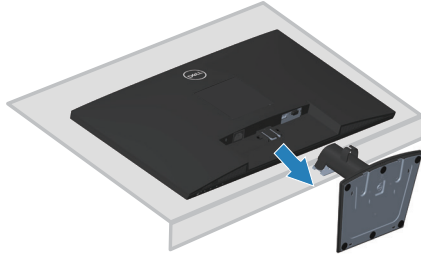
- Đặt màn hình lên khăn mềm hoặc nệm lót ở cạnh của bàn.



- Sử dụng tua vít dài để ấn vào nút nhỏ.

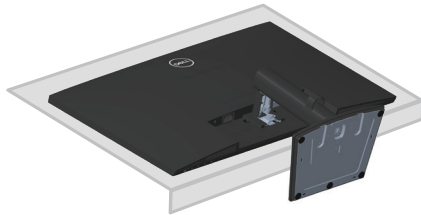


3. Trong khi ấn giữ nút nhỏ, hãy kéo giá đỡ ra.

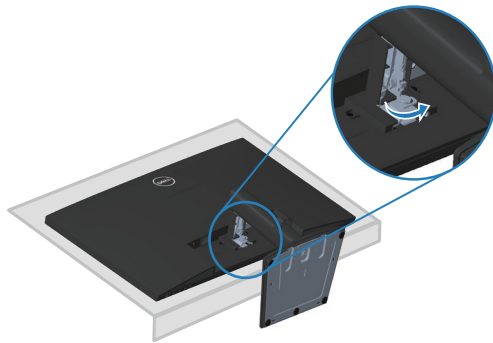


E2722HS

1. Đặt màn hình lên khăn mềm hoặc nệm lót ở cạnh của bàn.



2. Tháo rời vít tại hồng ở khung giá đỡ nghiêng.



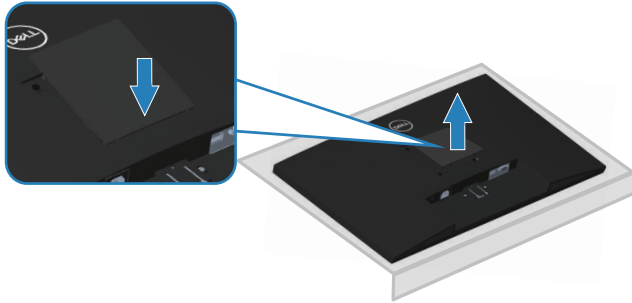
3. Trượt hần giá đỡ ra khỏi màn hình.



Đề tháo nắp đậy VESA

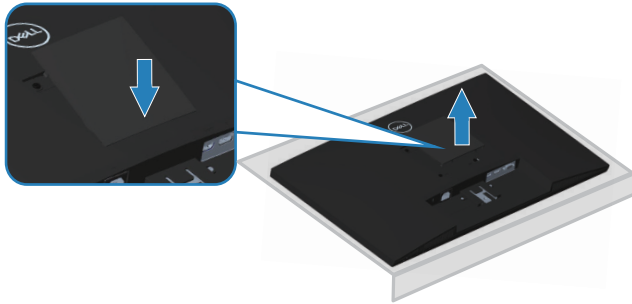
E2722H

Ấn vào chỗ lõm trên nắp đậy VESA để nhả nó ra khỏi mặt sau màn hình.

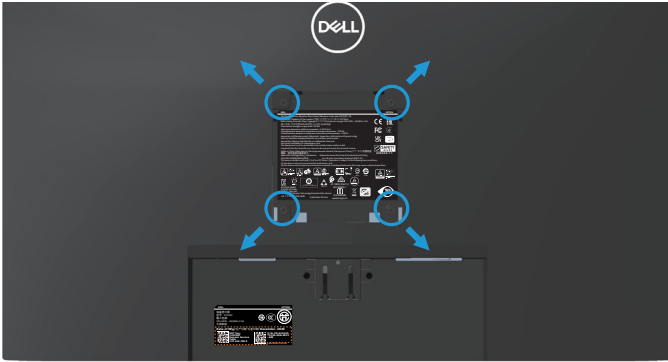


E2722HS

Ấn vào chỗ lõm trên nắp đậy VESA để nhả nó ra khỏi mặt sau màn hình.



Giá treo tường (tùy chọn)



(Kích thước vít: M4 x 10 mm).

Xem tài liệu kèm theo bộ giá treo tường tương thích chuẩn VESA.

1. Đặt màn hình lên một chiếc khăn mềm hoặc miếng đệm ở cạnh bàn làm việc.
2. Tháo giá đỡ. Xem [Tháo giá đỡ](#).
3. Tháo nắp đậy VESA.
4. Tháo bốn vít siết chặt nắp đậy phía sau màn hình.
5. Gắn giá treo từ bộ giá treo tường vào màn hình.
6. Để gắn màn hình lên tường, xem tài liệu kèm theo bộ giá treo tường.


LƯU Ý: Chỉ dùng với giá treo tường UL hoặc CSA hoặc giá treo tường liệt kê trong danh sách GS với trọng lượng/khả năng chịu tải tối thiểu 15,6 kg.

LƯU Ý: Khi sử dụng màn hình, hãy gắn chặt màn hình LCD vào tường bằng dây hoặc xích có thể đỡ được trọng lượng của màn hình để ngăn màn hình rơi xuống. Việc lắp đặt màn hình phải được thực hiện bởi kỹ thuật viên chuyên nghiệp, vì vậy hãy liên hệ nhà cung cấp màn hình của bạn để biết thêm thông tin.



Sử dụng màn hình

Bật màn hình

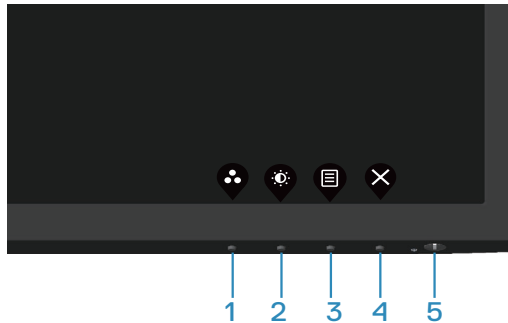
Nhấn nút  để bật màn hình.



Sử dụng các nút điều khiển






Sử dụng các nút điều khiển ở viền dưới màn hình để chỉnh hình ảnh đang hiển thị.

E2722H



Các nút điều khiển

Bảng sau đây mô tả các nút điều khiển:

Các nút điều khiển	Mô tả
1  Preset Modes (Chế độ cài sẵn)	Dùng nút này để chọn từ danh sách chế độ cài sẵn.
2  Brightness/Contrast (Độ sáng/Độ tương phản)	Để truy cập trực tiếp vào menu Brightness (Độ sáng) và Contrast (Độ tương phản).
3  Menu	Để khởi chạy menu hiển thị trên màn hình (OSD), hoặc để truy cập danh sách mục/tùy chọn trên một mục menu. Để biết thêm chi tiết, xem Truy cập menu OSD .
4  Exit (Thoát)	Để thoát hoặc trở về menu OSD chính.
5  Nút nguồn (với đèn trạng thái nguồn)	Để bật hoặc tắt màn hình. Đèn trắng một màu cho biết màn hình đang bật và hoạt động bình thường. Đèn trắng nhấp nháy cho biết màn hình đang ở Chế độ chờ.








E2722HS



Các nút điều khiển

Bảng sau đây mô tả các nút điều khiển:

Các nút điều khiển	Mô tả
1  Preset Modes (Chế độ cài sẵn)	Dùng nút này để chọn từ danh sách chế độ cài sẵn.
2  Volume (Âm lượng)	Dùng nút Âm lượng để truy cập trực tiếp menu điều chỉnh “Âm lượng”. (E2722HS)
3  Menu	Để khởi chạy menu hiển thị trên màn hình (OSD), hoặc để truy cập danh sách mục/tùy chọn trên một mục menu. Để biết thêm chi tiết, xem Truy cập menu OSD .
4  Exit (Thoát)	Để thoát hoặc trở về menu OSD chính.
5  Nút nguồn (với đèn trạng thái nguồn)	Để bật hoặc tắt màn hình. Đèn trắng một màu cho biết màn hình đang bật và hoạt động bình thường. Đèn trắng nhấp nháy cho biết màn hình đang ở Chế độ chờ.



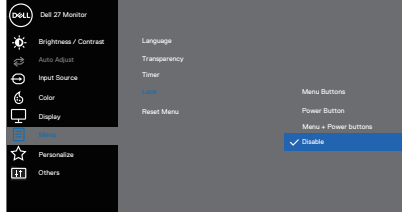
Sử dụng chức năng khóa OSD

Bạn có thể khóa các nút điều khiển ở mặt trước để ngăn truy cập menu OSD và/hoặc nút nguồn.

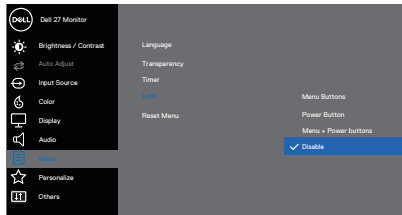
Sử dụng menu Lock (Khóa) để khóa (các) nút.

1. Chọn một trong các tùy chọn sau.

E2722H

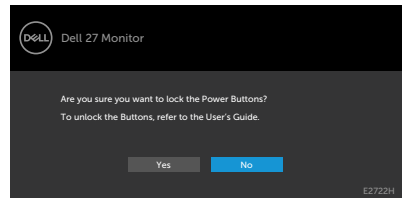


E2722HS



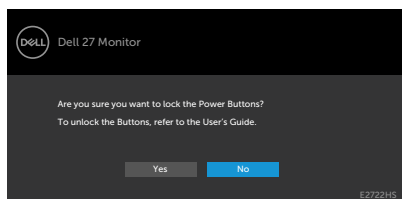
2. Thông báo sau đây sẽ hiển thị.


E2722H



E2722HS

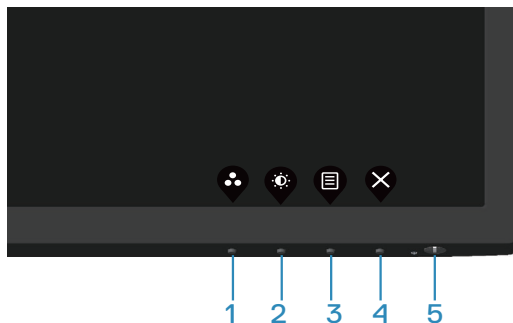




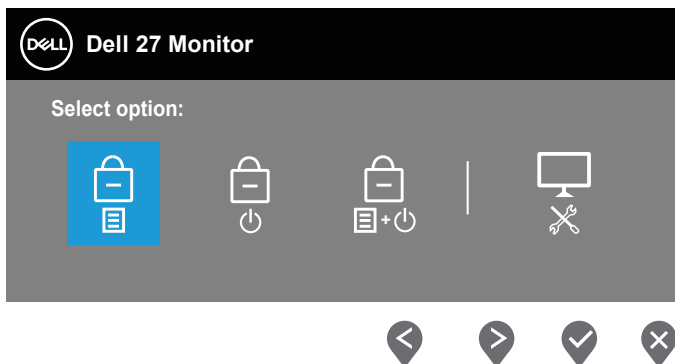
3. Chọn **Yes (Có)** để khóa các nút. Một khi đã khóa, nhấn bất kỳ nút điều khiển nào cũng sẽ hiển thị biểu tượng khóa 





Sử dụng nút điều khiển ở mặt trước để khóa (các) nút.





1. Nhấn và giữ Nút 4 trong bốn giây, một menu sẽ hiển thị trên màn hình.



2. Chọn một trong các tùy chọn sau:

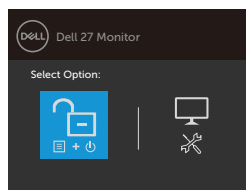
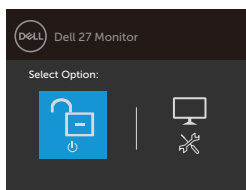
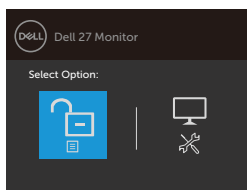
Các nút điều khiển	Mô tả
1  Khóa nút menu	Chọn tùy chọn này để khóa chức năng menu OSD.
2  Khóa nút nguồn	Dùng tùy chọn này để khóa nút nguồn. Tùy chọn này sẽ ngăn người dùng tắt màn hình bằng nút nguồn.



-
- 3  Dùng menu này để khóa menu OSD và dùng nút nguồn để tắt màn hình.
- Khóa nút menu và nút nguồn**
-
- 4  Dùng tùy chọn này để chạy công cụ chẩn đoán tích hợp, hãy xem [Chẩn đoán tích hợp](#)
- Chẩn đoán tích hợp**
-



Để mở khóa (các) nút.

Nhấn giữ nút [Chẩn đoán tích hợp](#) (nút 4) trong 4 giây cho đến khi menu xuất hiện trên màn hình. Bảng sau đây mô tả các tùy chọn để mở khóa các nút điều khiển ở bảng điều khiển phía trước.



Các nút điều khiển

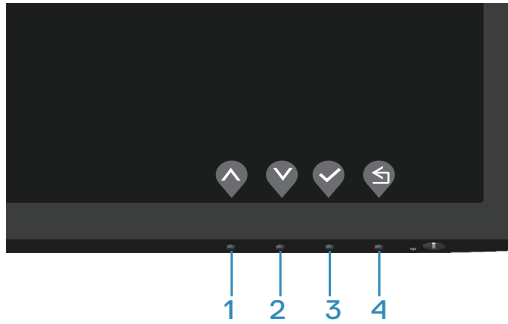
Mô tả





-
- 1  Chọn tùy chọn này để mở khóa chức năng menu OSD.
- Mở khóa các nút menu**
-
- 2  Dùng tùy chọn này để mở khóa nút nguồn để tắt màn hình.
- Mở khóa nút nguồn**
-
- 3  Dùng tùy chọn này để mở khóa menu OSD và nút nguồn
- Mở khóa menu và nút nguồn**
-
- 4  Dùng tùy chọn này để chạy công cụ chẩn đoán tích hợp, hãy xem [Chẩn đoán tích hợp](#)
- Chẩn đoán tích hợp**
-



Các nút điều khiển menu OSD

Dùng các nút ở cạnh dưới màn hình để chỉnh cài đặt hình ảnh.



Các nút điều khiển	Mô tả
1  Lên	Dùng nút Lên để tăng các giá trị hoặc chuyển lên trong một menu.
2  Xuống	Dùng nút Xuống để giảm các giá trị hoặc chuyển xuống trong một menu.
3  OK	Dùng nút OK để xác nhận lựa chọn của bạn trong một menu.
4  Quay lại	Dùng nút Back (Quay trở lại) để quay trở lại trình đơn hiển thị trước.



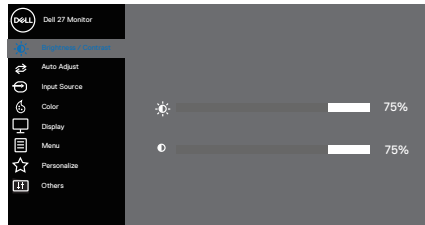
Sử dụng menu Hiển thị Trên Màn hình (OSD)

Truy cập menu OSD

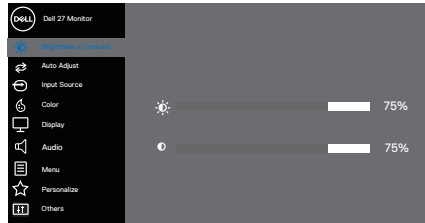
LƯU Ý: Mọi thay đổi bạn thực hiện sẽ được lưu lại tự động khi bạn chuyển sang một menu khác, thoát menu OSD hoặc đợi menu OSD đóng tự động.













1. Nhấn nút  để hiển thị menu chính OSD.

E2722H


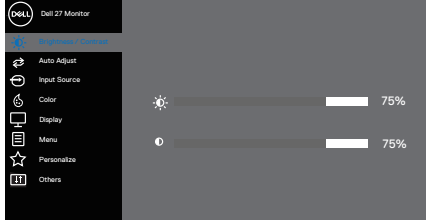
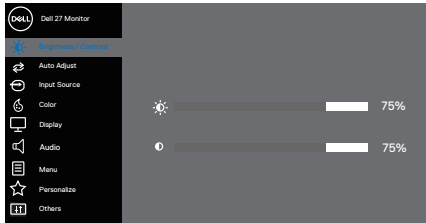

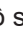




E2722HS



2. Nhấn nút  và  để chuyển giữa các tùy chọn cài đặt. Khi bạn chuyển từ biểu tượng này sang biểu tượng khác, tên tùy chọn sẽ được bôi đậm.
3. Nhấn nút  hoặc  hoặc  một lần để kích hoạt tùy chọn vừa tô sáng.
4. Nhấn nút  và  để chọn thông số mong muốn.
5. Nhấn  và sau đó sử dụng các nút  và , theo chỉ báo trên menu để thực hiện các thay đổi.
6. Chọn  để trở về menu trước hoặc  để chấp nhận và trở về menu trước.



Biểu tượng	Menu và Menu phụ	Mô tả
	Brightness/ Contrast (Độ sáng/Độ tương phản)	<p>Sử dụng tùy chọn này để điều chỉnh cài đặt độ sáng hoặc độ tương phản.</p> <p>E2722H</p>  <p style="text-align: right;">⬆️ ⬇️ ⬇️ ⬇️</p> <p>E2722HS:</p>  <p style="text-align: right;">⬆️ ⬇️ ⬇️ ⬇️</p>
	Brightness (Độ sáng)	<p>Độ sáng cho phép chỉnh độ sáng của đèn nền. Nhấn nút  để tăng độ sáng và nhấn nút  để giảm độ sáng (tối thiểu 0/tối đa 100).</p>
	Contrast (Độ tương phản)	<p>Chỉnh Độ sáng trước rồi chỉnh Độ tương phản chỉ khi cần phải chỉnh thêm. Nhấn nút  để tăng độ tương phản và nhấn nút  để giảm độ tương phản (tối thiểu 0/tối đa 100). Chức năng contrast (độ tương phản) cho phép chỉnh mức độ khác nhau giữa mức sáng và mức tối trên màn hình.</p>

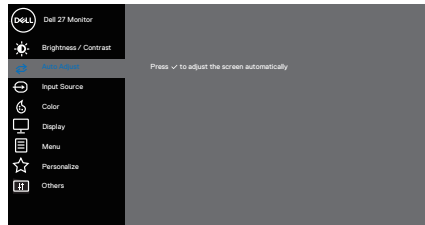




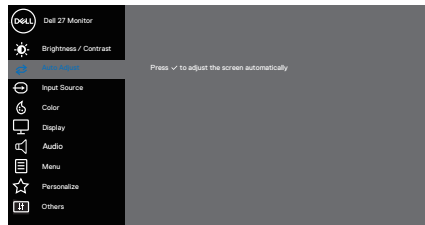
Auto Adjust (Chỉnh tự động)

Dùng tùy chọn này để kích hoạt menu thiết lập và điều chỉnh tự động.

E2722H




E2722HS



Hộp thoại sau đây sẽ hiển thị trên màn hình đen khi màn hình tự chỉnh sang đầu vào hiện hành:

Auto Adjustment in Progress...

Chức năng Auto Adjust (Chỉnh tự động) cho phép màn hình tự chỉnh sang tín hiệu video vào. Sau khi sử dụng tùy chọn Auto Adjustment (Tự điều chỉnh), bạn có thể chỉnh thêm màn hình bằng các nút điều khiển Pixel Clock (Đồng hồ điểm ảnh) (Thô) và Phase (Pha) (Mịn) trong Display (Hiển thị).

 **LƯU Ý: Auto Adjust (Chỉnh tự động) không hiển thị nếu bạn nhấn nút này trong khi không có các tín hiệu đầu vào video hoạt động hoặc cáp đã kết nối. Tùy chọn này chỉ có sẵn khi bạn đang sử dụng đầu cắm (VGA) analog.**

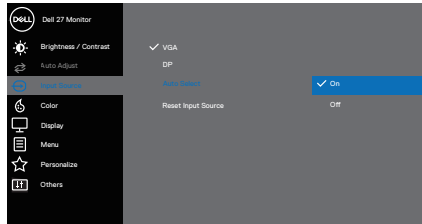




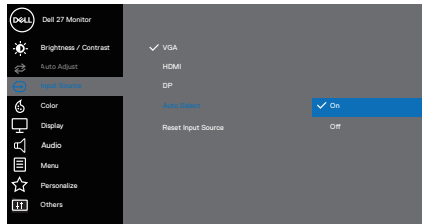
Input Source (Nguồn vào)

Dùng menu Nguồn vào để chọn giữa các tín hiệu video khác nhau có thể được kết nối với màn hình.

E2722H: Một VGA và một DP



E2722HS: Một VGA, một HDMI và một DP



VGA

Nhấn để chọn nguồn đầu vào VGA khi sử dụng đầu cắm VGA.

HDMI

Nhấn để chọn nguồn đầu vào HDMI khi sử dụng đầu cắm HDMI.

DP

Nhấn để chọn nguồn vào DP khi sử dụng Đầu nối DP.

Auto Select (Chọn tự động)

Chọn Auto Select (Chọn tự động) để dò tìm các tín hiệu đầu vào khả dụng.

Reset Input Source (Cài lại đầu vào)

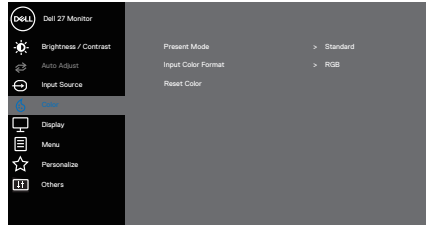
Chọn tùy chọn này để phục hồi nguồn vào mặc định.



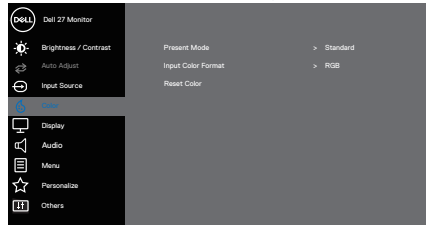


Color (Màu sắc)

Dùng Màu sắc để chỉnh chế độ cài đặt màu.
E2722H



E2722HS



Preset Modes (Chế độ cài sẵn)

Khi chọn **Preset modes (Chế độ cài sẵn)**, bạn có thể chọn **Standard (Chuẩn)**, **ComfortView**, **Warm (Nóng)**, **Cool (Nguội)** hoặc **Custom Color (Màu tùy chỉnh)** từ danh sách.

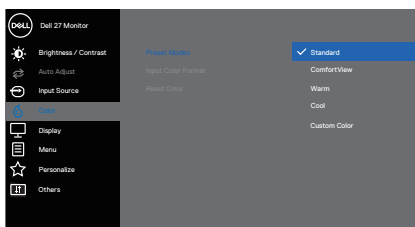
- **Standard (Chuẩn):** Nạp các cài đặt màu mặc định của màn hình. Đây là chế độ cài sẵn mặc định.
- **ComfortView:** Giảm mức ánh sáng xanh phát ra từ màn hình để giúp mắt của bạn xem thoải mái hơn.



Preset Modes (Chế độ cài sẵn)

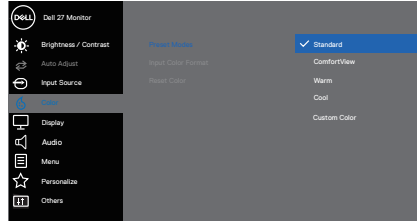
- LƯU Ý:** Để giảm nguy cơ mỏi mắt và đau cổ/cánh tay/lưng/vai vì sử dụng màn hình trong thời gian dài, chúng tôi khuyên bạn:
- Đặt màn hình cách tầm mắt khoảng 50~70 cm (20~28 inch).
 - Chớp mắt thường xuyên để làm ẩm hoặc bôi trơn mắt của bạn.
 - Thường xuyên nghỉ giải lao 20 phút sau mỗi hai giờ làm việc.
 - Tránh nhìn vào màn hình và nhìn chăm chú vào một vật ở xa cách 20 foot trong ít nhất 20 giây khi nghỉ giải lao.
 - Thực hiện duỗi thẳng tay chân để làm giảm căng thẳng ở cổ/tay/lưng/vai trong giờ giải lao.
 - **Warm (Nóng):** Tăng nhiệt độ màu. Màn hình hiển thị nóng hơn với sắc đỏ/vàng.
 - **Cool (Nguội):** Giảm nhiệt độ màu. Màn hình hiển thị nguội hơn với sắc xanh lam.
 - **Custom Color (Màu tùy chỉnh):** Cho phép bạn chỉnh thủ công các cài đặt màu sắc. Nhấn các nút  và  để chỉnh ba giá trị màu (Đỏ, Lục, Lam) và tạo chế độ màu cài sẵn cho riêng bạn.

E2722H



Preset Modes (Chế độ cài sẵn)

E2722HS

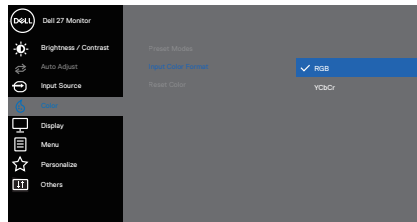


Input Color Format (Định dạng màu sắc đầu vào)

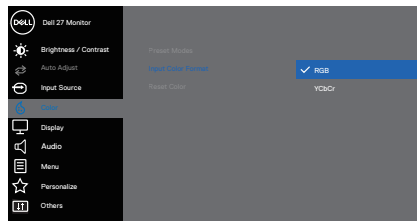
Cho phép bạn cài chế độ đầu vào video sang:

- **RGB (Đỏ-Lục-Lam):** Chọn tùy chọn này nếu màn hình của bạn được kết nối với máy tính hoặc đầu ghi đa phương tiện hỗ trợ đầu ra RGB.
- **YCbCr:** Chọn tùy chọn này nếu đầu ghi đa phương tiện của bạn chỉ hỗ trợ đầu ra YCbCr.

E2722H




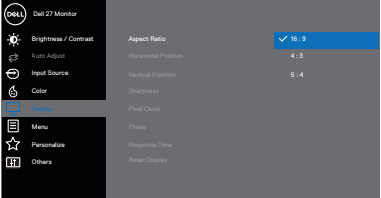
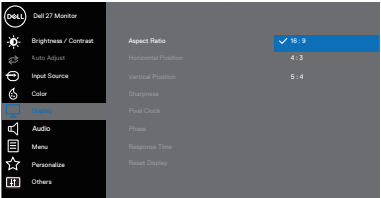






E2722HS




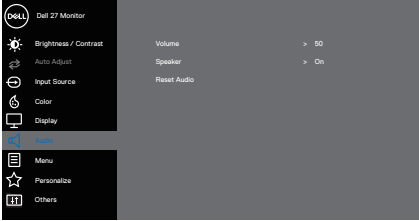

Reset Color (Cài lại màu)

Thiết lập lại các cài đặt màu sắc của màn hình về giá trị mặc định gốc.



	<p>Display (Hiển thị)</p>	<p>Sử dụng tính năng Display (Hiển thị) để chỉnh hình ảnh.</p> <p>E2722H</p>  <p>E2722HS</p> 
	<p>Aspect Ratio (Tỷ lệ khung hình)</p>	<p>Chỉnh tỷ lệ khung hình sang 16:9, 4:3 và 5:4.</p>
	<p>Horizontal Position (Vị trí ngang) (Chỉ cho đầu vào VGA)</p>	<p>Sử dụng  hoặc  để di chuyển hình ảnh sang trái và phải. Tối thiểu là '0' (-). Tối đa là '100' (+).</p>
	<p>Vertical Position (Vị trí dọc) (Chỉ cho đầu vào VGA)</p>	<p>Sử dụng  hoặc  để di chuyển hình ảnh lên và xuống. Tối thiểu là '0' (-). Tối đa là '100' (+).</p>
	<p>Sharpness (Độ sắc nét)</p>	<p>Tính năng này có thể giúp hình ảnh trông sắc nét hoặc mềm mại hơn. Sử dụng  hoặc  để chỉnh độ sắc nét từ 0 đến 100.</p>



	Pixel Clock (Đồng hồ điểm ảnh) (Chỉ cho đầu vào VGA)	Tính năng Pixel Clock (Đồng hồ điểm ảnh) cho phép bạn chỉnh chất lượng hình ảnh trên màn hình theo lựa chọn ưu tiên Sử dụng các nút ▲ hoặc ▼ để điều chỉnh chất lượng hình ảnh tối ưu.
	Phase (Pha) (Chỉ cho đầu vào VGA)	Nếu chưa đạt được kết quả mong muốn qua việc điều chỉnh Pha, hãy sử dụng điều chỉnh Pixel Clock (Đồng hồ điểm ảnh) (thô) và sau đó sử dụng lại Phase (Pha) (mịn).
	Response Time (Thời gian phản hồi)	Cho phép bạn chọn giữa Normal (Bình thường) (8 ms), Fast (Nhanh) (5 ms).
	Reset Display (Cài lại hiển thị)	Chọn tùy chọn này để phục hồi các cài đặt mặc định của màn hình.
	Audio (Âm thanh)	E2722HS  
	Volume (Âm lượng)	Sử dụng các nút để chỉnh âm lượng. Tối thiểu là '0' (-). Tối đa là '100' (+).
	Speaker (Loa)	Cho phép bạn bật hoặc tắt chức năng loa
	Reset Audio (Cài lại âm thanh)	Chọn tùy chọn này để phục hồi các cài đặt âm thanh mặc định.

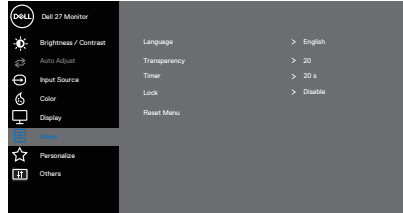




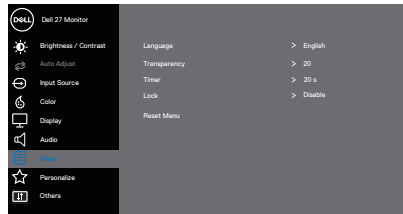
Menu

Chọn tùy chọn này để chỉnh các cài đặt của menu OSD chẳng hạn như ngôn ngữ menu OSD, thời lượng mà menu này tiếp tục hiển thị trên màn hình, v.v...

E2722H



E2722HS



Language (Ngôn ngữ)

Tùy chọn ngôn ngữ sẽ cài đặt màn hình OSD sang một trong 8 thứ tiếng (Anh, Tây Ban Nha, Pháp, Đức, Bồ Đào Nha Braxin, Nga, Hoa Giản thể hoặc Nhật).

Transparency (Độ trong suốt)

Chọn tùy chọn này để đổi độ trong suốt menu bằng cách nhấn các nút và từ 0 đến 100.

Timer (Hẹn giờ)

OSD hold time (Giờ giữ menu OSD): cài thời lượng mà menu OSD sẽ tiếp tục hoạt động sau khi bạn nhấn nút lần cuối.

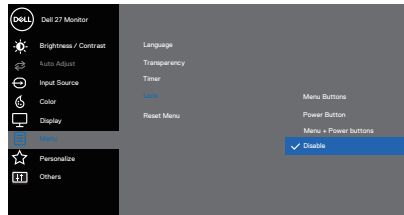
Sử dụng hoặc để chỉnh con trượt tăng thêm 1 giây, từ 5 đến 60 giây.



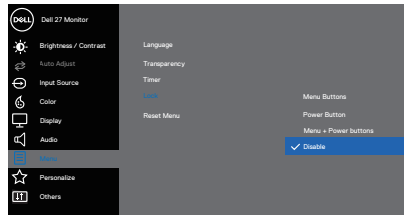
Lock (Khóa)


Kiểm soát người dùng truy cập vào các điều chỉnh. Các nút đã bị khóa.

E2722H



E2722HS



- **Menu Buttons (Nút menu):** Thông qua menu OSD để khóa các nút menu.
- **Power Button (Nút nguồn):** Thông qua menu OSD để khóa nút nguồn.
- **Menu + Power Buttons (Các nút menu + nguồn):** Thông qua menu OSD để khóa cả nút menu và nút nguồn.
- **Disable (Tắt):** Nhấn giữ nút  ở bên trái nút nguồn trong 4 giây.

Reset Menu (Cài lại menu)

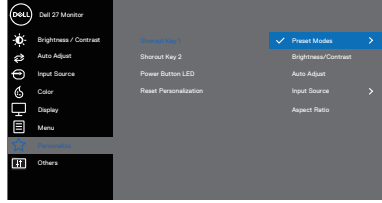
Thiết lập lại mọi cài đặt OSD về giá trị mặc định gốc.



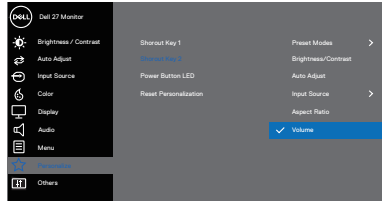


Personalize (Cá nhân hóa)

E2722H



E2722HS



Shortcut Key 1 (Phím tắt 1)

Chọn một trong các mục sau: **Preset Modes (Chế độ cài sẵn)**, **Brightness/Contrast (Độ sáng/Độ tương phản)**, **Auto Adjust (Chỉ tự động)**, **Input Source (Nguồn vào)**, **Aspect Ratio (Tỷ lệ khung hình)**, **Volume (Âm lượng)** (chỉ mẫu E2722HS), để cài phím tắt 1.

Shortcut Key 2 (Phím tắt 2)

Cho phép thể chọn một trong các tùy chọn sau: **Preset Modes (Chế độ cài sẵn)**, **Brightness/Contrast (Độ sáng/Độ tương phản)**, **Auto Adjust (Chỉ tự động)**, **Input Source (Nguồn vào)**, **Aspect Ratio (Tỷ lệ khung hình)**, **Volume (Âm lượng)** (chỉ mẫu E2722HS), để cài phím tắt 2.

Power Button LED (Đèn LED nút nguồn)

Cho phép bạn đặt đèn báo LED nguồn sang **On in On Mode (Bật ở chế độ bật)** hoặc **Off in On Mode (Tắt ở chế độ tắt)** để tiết kiệm điện.

Reset Personalization (Cài lại cá nhân hóa)

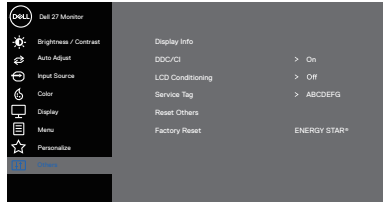
Phục hồi phím tắt về các giá trị mặc định.



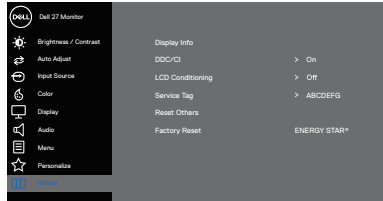


Others (Khác)

E2722H



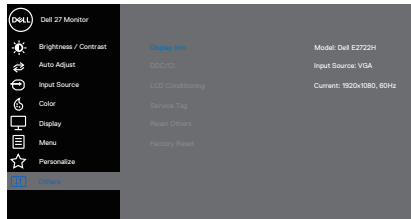
E2722HS



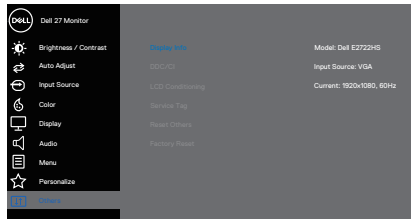
Display Info (Hiện thị thông tin)

Nhấn để hiển thị thông tin về màn hình.

E2722H



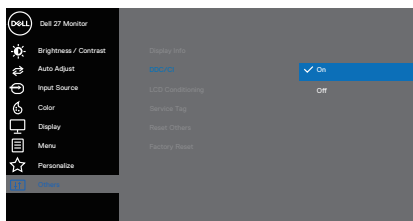
E2722HS



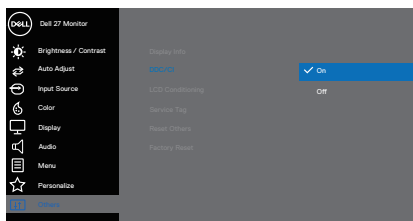
DDC/CI

DDC/CI (Kênh hiển thị dữ liệu/Giao diện lệnh) cho phép bạn chỉnh cài đặt màn hình bằng phần mềm trên máy tính. Chọn Off (Tắt) để tắt tính năng này. Bật tính năng này để có trải nghiệm người dùng tốt nhất và mang lại hiệu suất tối ưu cho màn hình của bạn.

E2722H



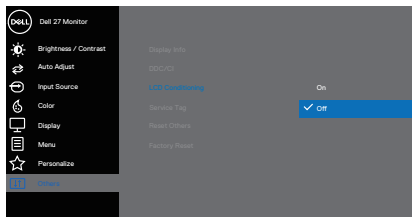
E2722HS



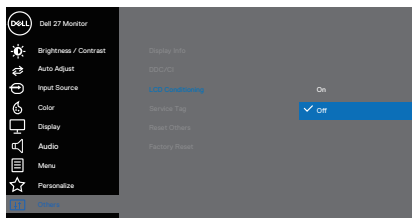
LCD Conditioning (Điều tiết màn hình LCD)

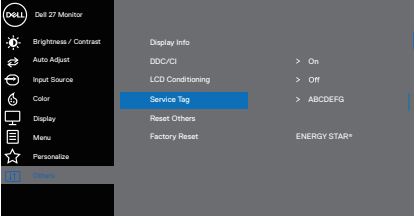
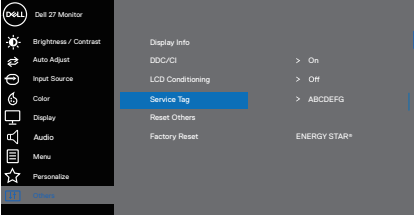
Giúp giảm bớt các trường hợp lưu giữ ảnh không đáng kể. Tùy vào mức độ lưu giữ ảnh, chương trình có thể mất một lúc để khởi động. Để bật LCD conditioning (Điều tiết màn hình LCD), chọn On (Bật).

E2722H



E2722HS



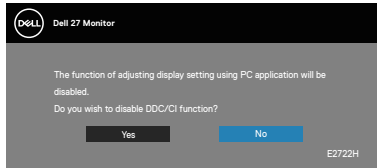
<p>Service Tag (Thẻ dịch vụ)</p>	<p>Hiển thị số thẻ dịch vụ của màn hình. E2722H</p>	 <p>The screenshot shows the Dell 27 Monitor OSD menu. The 'Service Tag' option is highlighted in blue, and the value 'E2722H' is displayed next to it. Other menu items include Brightness / Contrast, Auto Adjust, Input Source, Color, Display, Menu, Personalize, Display Info, DDC/CI, LCD Conditioning, Reset Others, and Factory Reset. The ENERGY STAR logo is also visible at the bottom right.</p> <p style="text-align: right;">⬆️ ⬇️ ⬇️ ⬇️ ⬅️</p>
<p>Reset Others (Cài lại tùy chọn khác)</p>	<p>Cài lại mọi cài đặt trong menu Others (Khác) về giá trị cài đặt gốc.</p>	 <p>The screenshot shows the Dell 27 Monitor OSD menu. The 'Reset Others' option is highlighted in blue. Other menu items include Brightness / Contrast, Auto Adjust, Input Source, Color, Display, Menu, Personalize, Display Info, DDC/CI, LCD Conditioning, and Factory Reset. The ENERGY STAR logo is also visible at the bottom right.</p> <p style="text-align: right;">⬆️ ⬇️ ⬇️ ⬇️ ⬅️</p>
<p>Factory Reset (Cài về mặc định gốc)</p>	<p>Thiết lập lại mọi cài đặt về giá trị mặc định gốc. Đây cũng là những cài đặt dùng cho các thử nghiệm ENERGY STAR®.</p>	



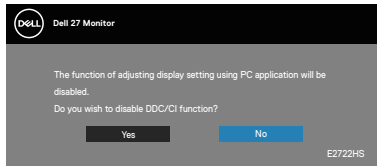
Thông tin cảnh báo OSD

Thông tin sau sẽ hiển thị trước khi tắt chức năng DDC/CI:

E2722H

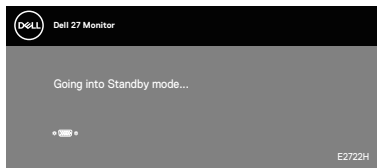


E2722HS

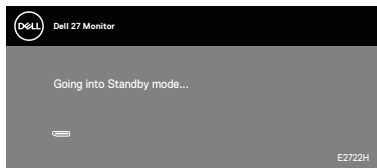


Khi màn hình vào Standby Mode (Chế độ chờ), thông báo sau sẽ hiển thị.

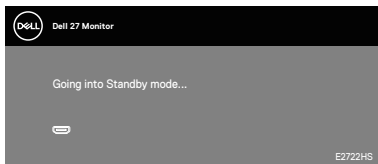
E2722H



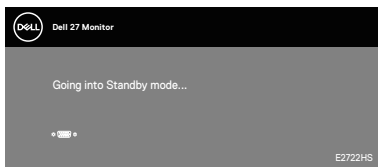
hoặc



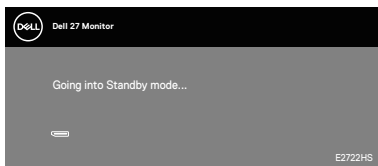
E2722HS



hoặc

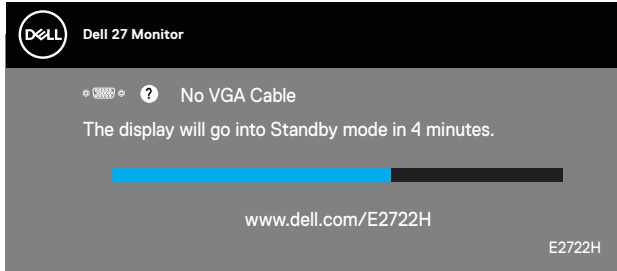


hoặc

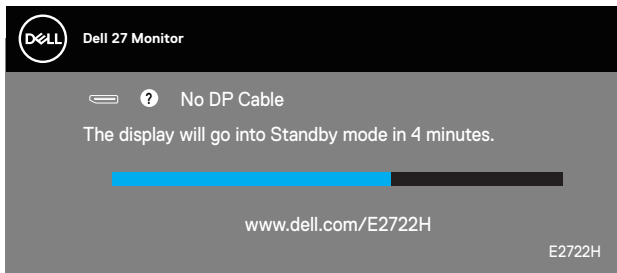


Nếu chưa cắm cáp VGA, HDMI hoặc DP, hộp thoại di động như minh họa dưới đây sẽ hiển thị. Màn hình sẽ vào Standby Mode (Chế độ chờ) sau 4 phút nếu vẫn còn ở trạng thái này.

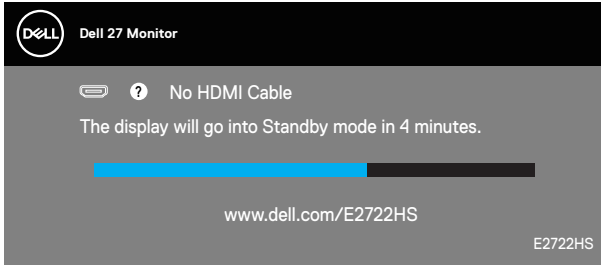
E2722H



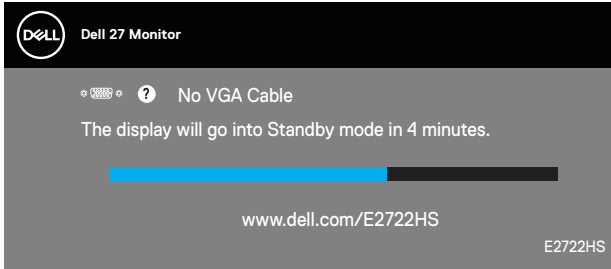
hoặc



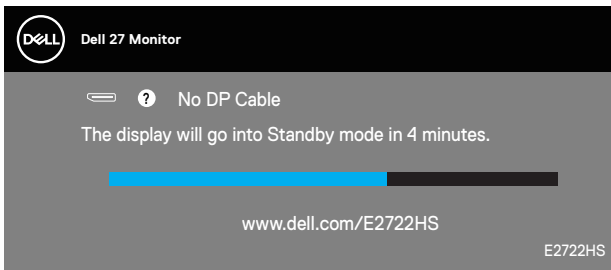
E2722HS



hoặc



hoặc



Xem **Khắc phục sự cố** để biết thêm thông tin.



Cài đặt độ phân giải tối đa

Để cài đặt độ phân giải tối đa cho màn hình:

Trên Windows® 7, Windows® 8, Windows® 8.1:

1. Đối với Windows 8 hoặc Windows 8.1, chọn biểu tượng Màn hình nền để chuyển sang màn hình nền cổ điển.
2. Nhấp phải vào màn hình nền và nhấp **Screen Resolution (Độ phân giải màn hình)**.
3. Nhấp vào danh sách độ phân giải màn hình sổ xuống và chọn **1920 x 1080**.
4. Nhấp **OK**.

In Windows® 10:

1. Nhấp chuột phải vào màn hình nền máy tính và nhấp **Display settings (Cài đặt màn hình)**.
2. Nhấp **Advanced display settings (Cài đặt màn hình nâng cao)**.
3. Nhấp danh sách **Choose display (Chọn màn hình)** sổ xuống và chọn mã số mẫu màn hình thích hợp.
4. Nhấp **Display adapter properties (Thuộc tính card màn hình)**.
5. Nhấp **List All Modes (Liệt kê mọi chế độ)** trên cửa sổ bật lên mới và chọn **1920 x 1080**.
6. Nhấp **OK**.

Nếu không nhìn thấy **1920 x 1080** như một tùy chọn thì bạn có thể cần cập nhật driver đồ họa. Tùy vào máy tính của bạn, hãy hoàn tất một trong các quy trình sau:

Nếu bạn có máy tính để bàn hoặc máy tính xách tay Dell:

- Truy cập www.dell.com/support, nhấp Thẻ dịch vụ máy tính của bạn và tải về trình điều khiển mới nhất cho card đồ họa.

Nếu bạn đang sử dụng máy tính không phải của Dell (máy tính xách tay hoặc máy tính để bàn):

- Truy cập trang web hỗ trợ dành cho máy tính của bạn và tải xuống các driver đồ họa mới nhất.
- Truy cập trang web card đồ họa của bạn và tải xuống các driver đồ họa mới nhất.

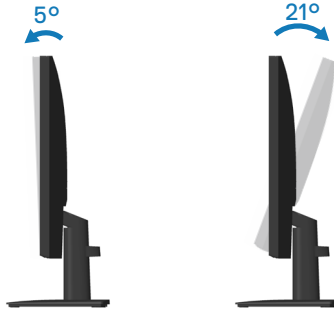


Sử dụng độ nghiêng

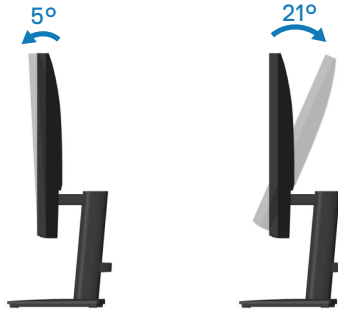
Bạn có thể nghiêng màn hình để có góc xem thoải mái nhất.

 **LƯU Ý:** Giá đỡ được tháo ra khi vận chuyển màn hình từ nhà máy.

E2722H



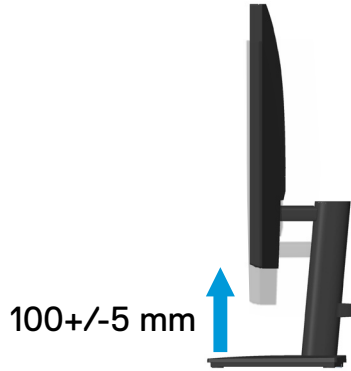
E2722HS



Sử dụng cách điều chỉnh chiều cao

Bạn có thể điều chỉnh chiều cao màn hình để có góc xem thoải mái nhất.

E2722HS



Khắc phục sự cố

⚠ CẢNH BÁO: Trước khi bạn bắt đầu bất kỳ quy trình nào trong phần này, hãy thực hiện theo [Hướng dẫn an toàn](#).

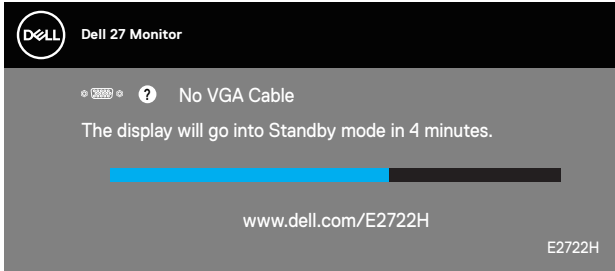
Tự kiểm tra

Màn hình cung cấp tính năng tự kiểm tra cho phép bạn kiểm tra xem màn hình có đang hoạt động thích hợp hay không. Nếu màn hình và máy tính của bạn được kết nối đúng cách nhưng màn hình vẫn tối, hãy chạy tùy chọn tự kiểm tra màn hình bằng cách thực hiện theo các bước sau:

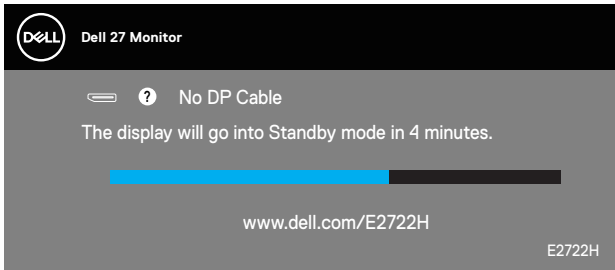
1. Tắt máy tính lẫn màn hình.
2. Rút mọi loại cáp video ra khỏi màn hình. Theo cách này, máy tính sẽ không có sự kết nối liên quan.
3. Bật màn hình.

Nếu màn hình đang hoạt động thích hợp thì phát hiện không có tín hiệu và thông báo sau đây sẽ hiển thị. Khi ở chế độ tự kiểm tra, đèn LED nguồn sẽ vẫn có màu trắng.

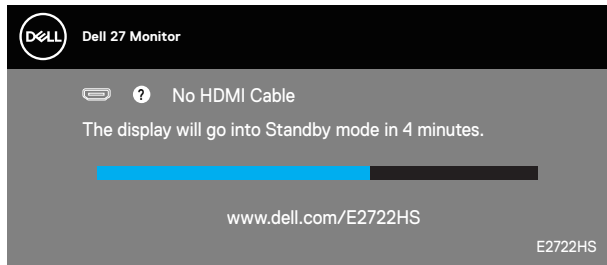
E2722H



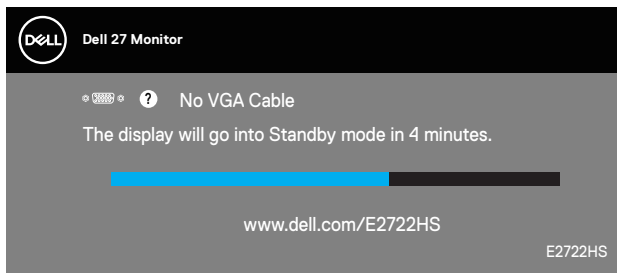
hoặc



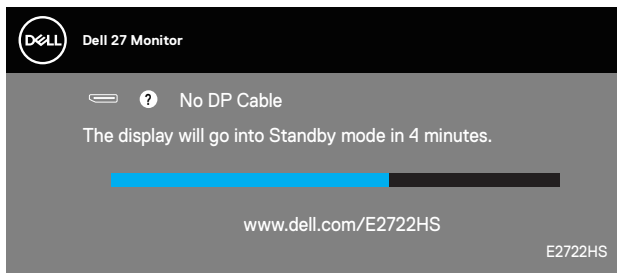
E2722HS



hoặc



hoặc



LƯU Ý: Hộp thoại này cũng hiển thị trong khi sử dụng hệ thống bình thường, nếu cáp video bị rút ra hoặc bị hỏng.

4. Tắt màn hình và cắm lại cáp video; sau đó bật cả máy tính và màn hình của bạn.

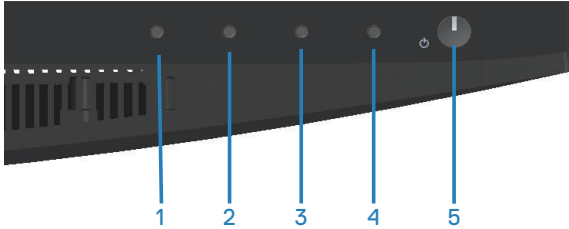
Nếu màn hình vẫn còn đen sau khi bạn cắm lại các loại cáp, hãy kiểm tra bộ điều khiển video và máy tính.



Chẩn đoán tích hợp

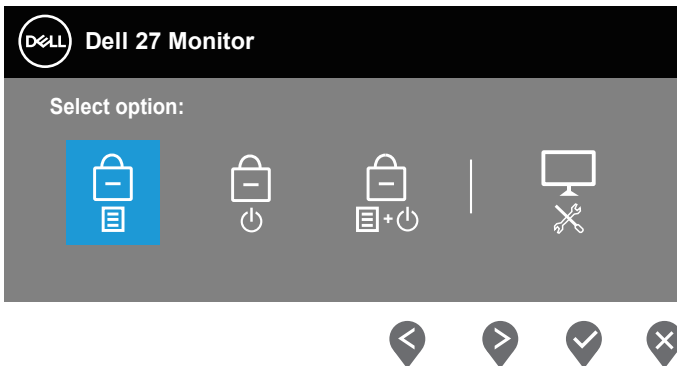
Màn hình của bạn tích hợp hệ chẩn đoán giúp bạn xác định xem mọi bất thường màn hình gặp phải có phải là sự cố thường gặp của màn hình, hoặc máy tính và card video hay không.

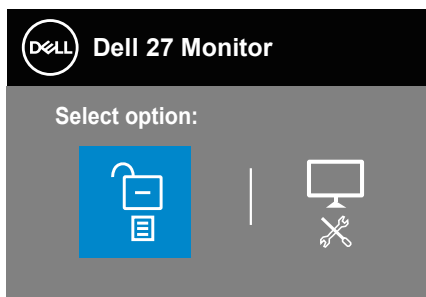
LƯU Ý: Bạn chỉ có thể chạy công cụ chẩn đoán tích hợp khi đã rút cáp video và màn hình đang ở chế độ tự kiểm tra.




Để chạy công cụ chẩn đoán tích hợp:

1. Đảm bảo màn hình sạch sẽ (không có các hạt bụi trên bề mặt màn hình).
2. Rút (các) cáp video khỏi mặt sau máy tính hoặc màn hình. Màn hình lúc này chuyển sang chế độ tự kiểm tra.
3. Nhấn và giữ nút Thoát (nút 4) trong bốn giây để vào menu khóa/mở khóa OSD.





4. Chọn biểu tượng  chạy công cụ chẩn đoán tích hợp.
5. Kiểm tra kỹ màn hình để phát hiện các bất thường.
6. Nhấn lại nút Lên (nút 1) ở nắp đậy phía sau. Màu màn hình sẽ đổi sang màu xám.
7. Kiểm tra màn hình để phát hiện bất kỳ bất thường nào.
8. Lặp lại bước 6 và 7 để kiểm tra nội dung hiển thị trong các màn hình màu đỏ, lục, lam, đen, trắng và kiểu văn bản.

Quy trình kiểm tra sẽ hoàn tất khi màn hình kiểu văn bản hiển thị. Để thoát, nhấn lại nút Up (Lên) (nút 1).

Nếu không phát hiện bất cứ bất thường nào đối với màn hình sau khi sử dụng công cụ chẩn đoán tích hợp thì màn hình đang hoạt động đúng cách. Kiểm tra card video và máy tính.



Các sự cố thường gặp

Bảng sau đây cung cấp thông tin chung về các sự cố màn hình thường gặp mà bạn có thể gặp phải và các giải pháp khả thi:

Triệu chứng thường gặp	Giải pháp khả thi
Không có đèn LED video/Đèn LED nguồn tắt	<p>Đảm bảo cáp video đang kết nối với màn hình, và máy tính được kết nối đúng cách và an toàn.</p> <ul style="list-style-type: none">• Kiểm tra xem ổ cắm điện có đang hoạt động đúng cách với bất kỳ thiết bị điện nào khác hay không.• Đảm bảo đã nhấn nút nguồn.• Đảm bảo chọn nguồn vào phù hợp qua menu Input Source (Nguồn vào).
Không có đèn LED video/Đèn LED nguồn bật	<ul style="list-style-type: none">• Tăng các nút chỉnh độ sáng và độ tương phản qua menu OSD.• Thực hiện kiểm tra bằng tính năng tự kiểm tra.• Kiểm tra xem các chân cắm có bị cong hoặc gãy trong đầu nối cáp video hay không.• Chạy công cụ chẩn đoán tích hợp.• Đảm bảo chọn nguồn vào phù hợp qua menu Input Source (Nguồn vào).
Lấy nét kém	<ul style="list-style-type: none">• Rút cáp mở rộng video.• Cài màn hình về Cài đặt mặc định gốc (Factory Reset (Cài về mặc định gốc)).• Đổi độ phân giải video sang tỷ lệ khung hình thích hợp.
Video rung/chập chờn	<ul style="list-style-type: none">• Cài màn hình về Cài đặt mặc định gốc (Factory Reset (Cài về mặc định gốc)).• Kiểm tra các yếu tố môi trường.• Di chuyển màn hình sang vị trí khác và thử ở một phòng khác.



Thiếu điểm ảnh	<ul style="list-style-type: none"> • Chu kỳ bật/tắt nguồn. • Điểm ảnh tắt vĩnh viễn là lỗi tự nhiên có thể xảy ra trong công nghệ màn hình LCD. • Để biết thêm thông tin về Chính Sách Chất Lượng và Điểm Ảnh Màn Hình Del, xem trang Hỗ trợ Dell tại: www.dell.com/pixelguidelines.
Điểm ảnh bị dính	<ul style="list-style-type: none"> • Chu kỳ bật/tắt nguồn. • Điểm ảnh tắt vĩnh viễn là lỗi tự nhiên có thể xảy ra trong công nghệ màn hình LCD. • Để biết thêm thông tin về Chính Sách Chất Lượng và Điểm Ảnh Màn Hình Del, xem trang Hỗ trợ Dell tại: www.dell.com/pixelguidelines.
Sự cố độ sáng	<ul style="list-style-type: none"> • Cài màn hình về Cài đặt mặc định gốc (Factory Reset (Cài về mặc định gốc)). • Chỉnh các mức độ sáng & độ tương phản qua menu OSD.
Méo hình	<ul style="list-style-type: none"> • Cài màn hình về Cài đặt mặc định gốc (Factory Reset (Cài về mặc định gốc)). • Chỉnh các nút điều khiển ngang & dọc qua menu OSD.
Đường ngang/dọc	<ul style="list-style-type: none"> • Cài màn hình về Cài đặt mặc định gốc (Factory Reset (Cài về mặc định gốc)). • Thực hiện kiểm tra bằng tính năng tự kiểm tra màn hình và xác định xem các đường này có ở chế độ tự kiểm tra hay không. • Kiểm tra xem các chân cắm có bị cong hoặc gãy trong đầu nối cáp video hay không. • Chạy công cụ chẩn đoán tích hợp.
Sự cố đồng bộ hóa	<ul style="list-style-type: none"> • Cài màn hình về Cài đặt mặc định gốc (Factory Reset (Cài về mặc định gốc)). • Thực hiện kiểm tra bằng tính năng tự kiểm tra màn hình để xác định xem màn hình chồng lấp có hiển thị ở chế độ tự kiểm tra hay không. • Kiểm tra xem các chân cắm có bị cong hoặc gãy trong đầu nối cáp video hay không. • Khởi động lại máy tính ở chế độ an toàn.



Sự cố liên quan đến an toàn	<ul style="list-style-type: none"> • Không thực hiện bất kỳ bước khắc phục sự cố nào. • Liên hệ ngay với Dell.
Sự cố gián đoạn	<ul style="list-style-type: none"> • Đảm bảo cáp video kết nối màn hình với máy tính được kết nối đúng cách và an toàn. • Cài màn hình về Cài đặt mặc định gốc (Factory Reset (Cài về mặc định gốc)). • Thực hiện kiểm tra bằng tính năng tự kiểm tra màn hình để xác định xem sự cố gián đoạn có xuất hiện ở chế độ tự kiểm tra hay không.
Thiếu màu sắc	<ul style="list-style-type: none"> • Thực hiện kiểm tra bằng tính năng tự kiểm tra. • Đảm bảo cáp video kết nối màn hình với máy tính được kết nối đúng cách và an toàn. • Kiểm tra xem các chân cắm có bị cong hoặc gãy trong đầu nối cáp video hay không.
Màu sắc không đúng	<ul style="list-style-type: none"> • Thử dùng Preset Modes (Chế độ cài sẵn) khác nhau trong menu OSD cài đặt Color (Màu sắc). Chính giá trị R/G/B trong Custom Color (Màu tùy chỉnh) trong menu OSD cài đặt Color (Màu sắc). • Đổi Input Color Format (Định dạng màu vào) sang RGB hoặc YCbCr/YPbPr trong OSD cài đặt Color (Màu sắc). • Chạy công cụ chẩn đoán tích hợp.
Lỗi giữ ảnh từ ảnh tĩnh vẫn còn lưu giữ trên màn hình trong một thời gian dài	<ul style="list-style-type: none"> • Cài màn hình để tự tắt sau vài phút ở chế độ chờ. Có thể điều chỉnh tính năng này trong cài đặt Windows Power Options hoặc Mac Energy Saver. • Ngoài ra, cũng có thể sử dụng chức năng bảo vệ màn hình thay đổi tự động.
Bóng mờ hoặc phủ quá rộng video	<ul style="list-style-type: none"> • Đổi tùy chọn Response Time (Thời gian phản hồi) trên menu OSD Display (Hiển thị) sang Normal (Bình thường) hoặc Fast (Nhanh) tùy vào ứng dụng và cách sử dụng của bạn.



Sự cố liên quan đến sản phẩm

Triệu chứng cụ thể	Giải pháp khả thi
Ảnh màn hình quá nhỏ	<ul style="list-style-type: none">• Kiểm tra cài đặt Aspect Ratio (Tỷ lệ khung hình) trên menu OSD cài đặt Display (Hiển thị).• Cài màn hình về Cài đặt mặc định gốc (Factory Reset (Cài về mặc định gốc)).
Không thể điều chỉnh màn hình bằng các nút phía dưới.	<ul style="list-style-type: none">• Tắt màn hình, rút dây nguồn, cắm lại rồi bật lại màn hình.• Kiểm tra xem menu OSD có bị khóa hay không. Nếu có, nhấn và giữ nút Thoát (nút 4) trong bốn giây để mở khóa.
Không có tín hiệu đầu vào khi nhấn các nút điều khiển người dùng	<ul style="list-style-type: none">• Kiểm tra nguồn tín hiệu. Đảm bảo máy tính không ở Chế độ chờ bằng cách di chuyển chuột hoặc nhấn bất kỳ phím nào trên bàn phím.• Kiểm tra xem cáp video có được cắm thích hợp hay không. Ngắt và kết nối lại cáp video nếu cần.• Khởi động lại máy tính hoặc đầu phát video.
Ảnh không hiển thị toàn màn hình	<ul style="list-style-type: none">• Do các định dạng video khác nhau (tỷ lệ khung hình) của các đĩa DVD, màn hình có thể hiển thị trên toàn màn hình.• Chạy công cụ chẩn đoán tích hợp.



Phụ lục

⚠ CẢNH BÁO: Sử dụng các nút điều khiển, điều chỉnh hoặc các quy trình khác ngoài các quy trình được nêu rõ trong tài liệu này có thể khiến người dùng dễ bị điện giật, gặp các rủi ro về điện và/hoặc cơ học.

Để biết thông tin về hướng dẫn an toàn, xem **Thông tin về an toàn, môi trường và quy định (SERI)**.

Thông báo FCC (chỉ áp dụng ở Mỹ) và thông tin quy định khác

Để biết các thông báo FCC và thông tin quy định khác, xem trang web tuân thủ quy định tại www.dell.com/regulatory_compliance.

Liên hệ Dell

Đối với các khách hàng ở Mỹ, hãy gọi số 800-WWW-DELL (800-999-3355).

📌 LƯU Ý: Nếu không có kết nối Internet hoạt động, bạn có thể tìm thấy thông tin liên lạc trên hóa đơn mua hàng, danh sách đóng gói, hóa đơn hoặc danh mục sản phẩm Dell của mình.

Dell cung cấp nhiều tùy chọn dịch vụ và hỗ trợ qua mạng và qua điện thoại. Khả năng có sẵn dịch vụ khác nhau ở mỗi quốc gia và sản phẩm, một số dịch vụ có thể không có sẵn tại khu vực của bạn.

- Hỗ trợ kỹ thuật trực tuyến — www.dell.com/support/monitors
- Liên hệ Dell — www.dell.com/contactdell

Cơ sở dữ liệu sản phẩm của EU về nhãn năng lượng và bảng thông tin sản phẩm

E2722H : <https://eprel.ec.europa.eu/qr/718568>

E2722HS : <https://eprel.ec.europa.eu/qr/718569>

