

Dell E2722H/E2722HS显示器

用户指南

显示器型号: E2722H/E2722HS





注：“注”表示可以帮助您更好使用显示器的重要信息。



注意：“注意”表示如果不按照说明进行操作,可能造成硬件损坏或数据丢失。



警告：“警告”表示可能会造成财产损失、人身伤害或死亡。

版权所有 © 2021 Dell Inc.或其子公司。保留所有权利。Dell、EMC以及其他商标是Dell Inc.或其子公司的商标。其他商标可能是其各自所有者的商标。

2021 – 09

Rev. A01



目录

安全须知	6
关于您的显示器	7
物品清单	7
产品特性	9
识别部件和控制按钮	10
前部概览	10
后部概览	11
侧视图	13
底部概览	14
显示器规格	15
扬声器规格	16
分辨率规范	16
预设显示模式	17
物理特性	20
环境特性	21
即插即用功能	22
液晶显示器质量和像素政策	22
安装显示器	23
连接底座	23
连接显示器	25
连接VGA/DP线	25
连接VGA/HDMI/DP线	25



整理线缆	27
卸下底座	28
卸下VESA盖	30
壁挂安装(选购)	31
操作显示器	32
打开显示器电源	32
使用控制按钮	32
控制按钮	33
控制按钮	34
使用OSD锁定功能	35
使用“锁定”菜单锁定按钮	35
使用前面板控制按钮锁定按钮	37
解锁按钮	38
OSD控制按钮	39
使用屏幕显示(OSD)菜单	40
使用OSD菜单	40
设置最大分辨率	59
使用倾斜度	60
使用高度调整	61
故障排除	62
自检	62
内置诊断	64
常见问题	66
产品特有的问题	68



附录..... 69


- FCC声明(仅限美国)和其他管制信息 69
- 联系Dell 69
- 欧盟产品能源标签和产品信息表数据库 69
- 中国能源效率标识. 70



安全须知

参照以下安全指南保护您的显示器免受潜在损坏，并确保您的人身安全。除非另有说明，否则本文档中包含的每个步骤都假定您已阅读了显示器附带的安全信息。

 **使用显示器之前，请阅读显示器附带以及产品上印制的安全信息。将文档保存在安全位置以备将来参考。**

 **注意：如果不按本文档所述使用控制、进行调整或执行其它任何过程，可能导致电击、触电和/或机械伤害。**


- 将显示器放在坚实的表面上并小心操作。屏幕易碎，如果掉落或猛烈撞击可能会损坏。
- 务必确保显示器的电气额定值能够使用所在地的交流电源。
- 将显示器保持在室温下。过冷或过热会对显示器的液晶产生不利影响。
- 将电源线从显示器连接到附近且可够到的墙上插座。参见[连接显示器](#)。
- 请勿在潮湿的表面上或靠近水的地方放置和使用显示器。
- 请勿将显示器受到剧烈振动或强烈冲击。例如，不要把显示器放在汽车后备箱。
- 显示器长时间不用时，请拔掉电源插头。
- 为避免触电，请勿试图取下任何护盖或触摸显示器内部。
- 请仔细阅读这些说明。妥善保管此文档，以备参考。遵循产品上标注的所有警告和说明。
- 设备可以安装在墙壁上或者水平地吊装在天花板上。



关于您的显示器

物品清单

此显示器在出厂时包括下表所示的物品。如有任何物品缺失, 请联系Dell。有关详细信息, 请参见[联系Dell](#)。

 **注: 有些物品可能是选购件, 您的显示器在出厂时不包括它们。一些功能或介质在特定国家(地区)可能不提供。**

	显示
	底座支撑臂: a. E2722H b. E2722HS
	底座: a. E2722H b. E2722HS
	VESA™螺丝盖
	电源线(视国家/地区不同而异)



	HDMI 1.4线 (E2722HS)
	DP 1.2线 (E2722H)
	VGA线 (EMEA和日本地区)
	<ul style="list-style-type: none"> · 快速设置指南 · 安全、环境以及管制信息



产品特性

Dell E2722H/E2722HS显示器采用有源矩阵、薄膜晶体管(TFT)、液晶显示屏(LCD)面板以及LED背光。显示器特性包括：

- 68.60 cm (27.0英寸) 可视区域显示屏 (对角线测量)。
- 垂直和水平方向178度的宽视角。
- 静态对比度(1,000:1)。
- 高度调节功能 (E2722HS)。
- 双内置扬声器 (E2722HS)。
- 1920 x 1080分辨率, 支持低分辨率全屏。
- 通过HDMI或DisplayPort轻松连接新旧系统。
- 即插即用能力 (需计算机支持)。
- 屏幕显示(OSD)调整, 可方便地设置和优化屏幕。
- 可拆卸底座和Video Electronics Standards Association (VESA™) 100 mm安装孔, 安装方式灵活。
- 防盗锁插槽。
- 待机模式时 ≤ 0.3 W。
- Dell Display Manager
- TÜ认证的无闪烁屏幕让眼睛更舒适。
- TÜ认证的ComfortView功能旨在减少显示器辐射的蓝光数量, 提升眼睛舒适度。

⚠ 警告:显示器蓝光辐射的一个可能的长期效果是对眼睛造成伤害, 包括眼睛疲劳/或数字视觉疲劳。

⚠ 警告:如果电源线连接着三针插头, 请确保其已插入接地的三针电源插座。不要禁用接地针脚, 如:将插头连接到双针适配器。

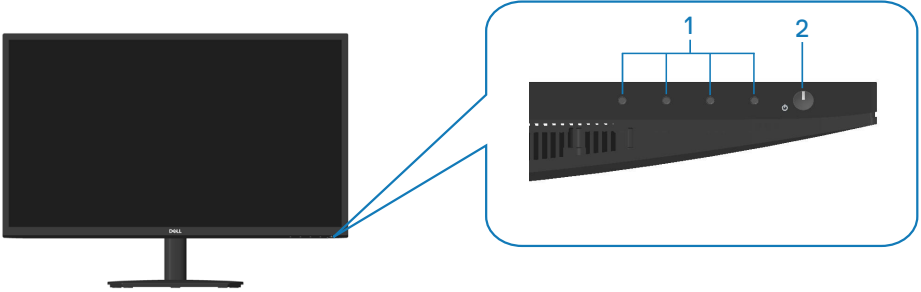
⚠ 警告:将显示器连接到电源插座之前, 请确认电源配备了额定值为120/240 V、20 A(最大)的断路器。



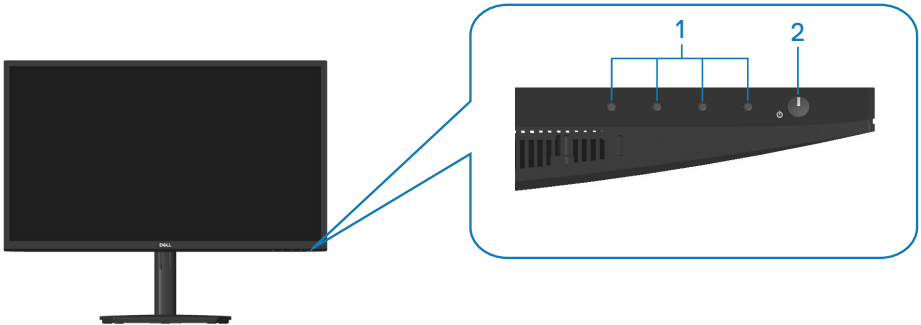
识别部件和控制按钮

前部概览

E2722H



E2722HS



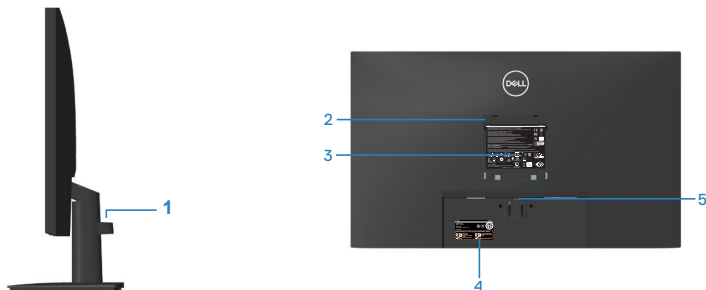
控制按钮

标签	说明	用途
1	功能按钮	使用屏幕显示(OSD)菜单。(有关详细信息, 请参见 使用控制按钮)
2	开机/关机按钮 (带LED指示灯)	开启或关闭显示器。 白色指示灯稳定亮起表示显示器打开, 并且正常运行。闪烁白色表示显示器处于待机模式。



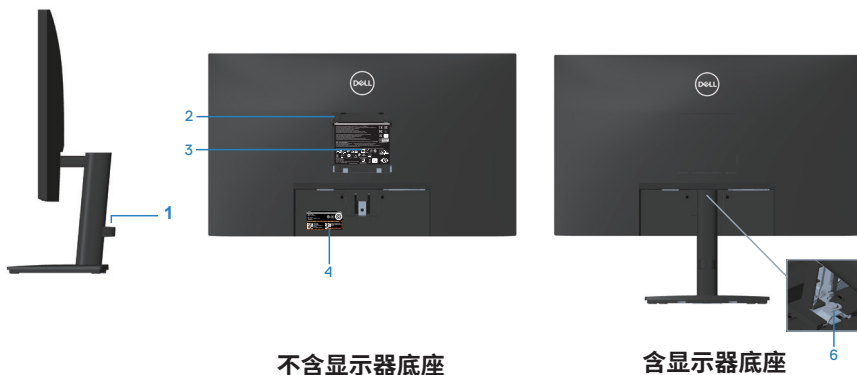
后部概览

E2722H



后部概览 (含显示器底座)

E2722HS



不含显示器底座

含显示器底座

标签	说明	用途
1	线缆管理夹	将线缆穿过槽中进行固定。
2	VESA装配孔 (100mm x 100mm - 位于VESA盖的后面)	使用VESA兼容壁挂套件(100mm x 100mm)将显示器挂在墙壁上。参见 壁挂安装 (选购) 。 注: 显示器未附带壁挂套件, 单独出售。
3	管制信息标签	列出了管制认可。

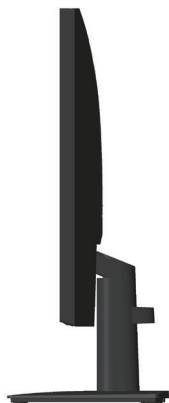


4	管制标签(包括条形码序列号和服务标签)	列出了管制认可。如果您需要联系Dell技术支持, 请参阅此标签。服务标签是唯一的字母数字标识符, Dell技术人员通过它来识别计算机中的硬件组件和确认保修信息。
5	底座松开按钮	使底座与显示器脱离。
6	底座指旋螺丝	使底座与显示器脱离。



侧视图

E2722H



E2722HS

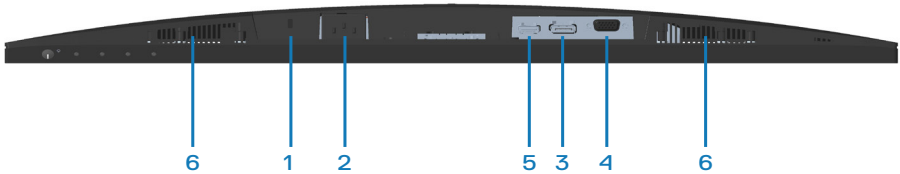


底部概览

E2722H



E2722HS



底部概览 (无显示器底座)

标签	说明	用途
1	防盗锁插槽	使用安全锁 (单独购买) 来固定显示器, 以防止未经授权移动显示器。
2	电源端口	连接电源线
3	DP端口	使用DP线连接计算机。
4	VGA端口	使用VGA线连接计算机
5	HDMI端口	使用HDMI线连接计算机。
6	扬声器	产生音频输出。



显示器规格

型号	E2722H/E2722HS
屏幕类型	有源矩阵 - TFT LCD
面板类型	IPS
可视图像	
对角线	686 mm (27英寸)
水平有效区域	597.89 mm (23.54英寸)
垂直有效区域	336.31 mm (13.24英寸)
面积	2010.76cm ² (311.67平方英寸)
原生分辨率和刷新率	1920X1080, 60Hz(HDMI1.4/DP1.2/VGA)
像素点距	0.3114 mm x 0.3114 mm
每英寸像素 (PPI)	81
可视角度	
水平	178° (典型)
垂直	178° (典型)
明亮度输出	300 cd/m ² (典型)
对比度	1000:1 (典型)
面板涂层	防眩光, 3H硬度
背光	LED edgelight系统
响应时间 (灰色到灰色)	普通模式 8ms 快速模式 5ms
颜色深度	1670万色
色域	NTSC CIE1976(83%) CIE1931(72%)
连接性	1 x HDMI (版本 1.4)(仅限E2722HS) 1 x DP (版本 1.2) 1 x VGA
边框宽度 (从显示屏边缘到有效区域)	



顶部	12.89 mm
左侧/右侧	12.71 mm
底部	16.14 mm
可调整性	
倾斜	-5°至21°
高度调节	100+/-5 mm(仅限E2722HS)
Dell Display Manager兼容性	是
安全	安全防盗锁插槽(线缆锁是选购件)
内置扬声器 (2 x 1 W声音输出)	E2722H: 否 E2722HS: 是

扬声器规格

扬声器额定功率	2 X 1W
频率响应	315Hz - 12.5kHz
阻抗	8 ohm

分辨率规范

型号	E2722H/E2722HS
水平扫描范围	30 kHz至85 kHz (自动)
垂直扫描范围	56 Hz至75 Hz (VGA) 48 Hz至75 Hz (HDMI/DP)(自动)
最大预设分辨率	1920 x 1080, 60 Hz(HDMI) 1920 x 1080, 60 Hz(DP) 1920 x 1080, 60 Hz (VGA)



预设显示模式

VGA / DP / HDMI预设显示模式

显示模式	水平频率 (kHz)	垂直频率 (Hz)	像素时钟 (MHz)	同步极性 (水平/垂直)
VESA,640 x 480	37.50	75.00	31.50	-/-
VESA,640 x 480	31.47	59.94	25.18	-/-
IBM,720 x 400	31.47	70.08	28.32	-/+
VESA,800 x 600	37.88	60.32	40.00	+/+
VESA,800 x 600	46.88	75.00	49.50	+/+
VESA,1024 x 768	48.36	60.00	65.00	-/-
VESA,1024 x 768	60.02	75.03	78.75	+/+
VESA,1152 x 864	67.50	75.00	108.00	+/+
VESA,1280 x 1024	63.98	60.02	108.00	+/+
VESA,1280 x 1024	79.98	75.02	135.00	+/+
VESA,1600 x 900	60.00	60.00	108.00	+/+
VESA,1920 x 1080	67.50	60.00	148.50	+/+



电气规范

型号	E2722H/E2722HS
视频输入信号	HDMI 1.4, 600mV (每个差分线路), 100欧姆输入阻抗 (每个差分对) (仅限E2722HS) 模拟RGB, 0.7 V +/-5%, 正极, 输入阻抗75欧姆 DP 1.2, 600 mV (每个差分线路), 100Ω输入阻抗 (每个差分对)
交流输入电压/频率/电流	100 VAC至240 VAC / 50 Hz或60 Hz ± 3 Hz / 1.5 A
电涌电流	120 V: 30 A (最大), 0°C (冷启动) 240 V: 60 A (最大), 0°C (冷启动)
功耗	0.3 W (关机模式) ¹ 0.3 W (待机模式) ¹ 17 W (开机模式) ¹ 30 W (最大) ² 14.8 W (Pon) ³ 47.09 kWh (TEC) ³

¹ 基于EU 2019/2021和EU 2019/2013之定义。

² 最大亮度和对比度设置。

³ Pon: 开机模式功耗的定义基于Energy Star 8.0版。

TEC: Energy Star 8.0 版本中定义的总能耗 (kWh)。

本文档中的信息仅供参考, 反映的是实验室性能。您的产品性能可能有所不同, 具体视您订购的软件、组件以及外围设备而定, 我们没有义务更新此类信息。

因此, 客户不应依照此信息制定电气容差或其他参数的相关决策。未明示或暗含对于准确性或完整性的保证。



注：此显示器已取得ENERGY STAR认证。

本产品出厂默认设置情况下符合 ENERGY STAR 标准。出厂默认设置可以通过 OSD 菜单中的“工厂重置”功能进行恢复。更改出厂默认设置或启用其他功能可能会增加功耗，因而可能超出 ENERGY STAR 规定的限值。



物理特性

型号	E2722H/E2722HS		
信号线类型	<ul style="list-style-type: none"> · 数字:可分离、HDMI、19针(E2722HS) · 数字:可分离、DP、20针 · 模拟:可分离、D-Sub、15针 		
尺寸(含底座)	E2722H	尺寸(含底座)	E2722HS
高度	458.90 mm (18.07英寸)	高度 (展开时)	508.70 mm (20.03英寸)
		高度 (收回时)	408.70 mm (16.09英寸)
宽度	623.30 mm (24.54英寸)	宽度	623.30 mm (24.54英寸)
厚度	188.29 mm (7.41英寸)	厚度	208.17 mm (8.20英寸)
尺寸(不含底座)	E2722H/E2722HS		
高度	370.87 mm (14.60英寸)		
宽度	623.30 mm (24.54英寸)		
厚度	50.41 mm (1.98英寸)		
底座尺寸	E2722H	E2722HS	
高度	189.86 mm (7.47英寸)	236.89 mm (9.33英寸)	
宽度	245.19 mm (9.65英寸)	254.10 mm (10.00英寸)	
厚度	188.29 mm (7.41英寸)	208.17 mm (8.20英寸)	
重量	E2722H	E2722HS	
重量(含包装)	6.87 kg (15.15磅)	7.53 kg (16.60磅)	
重量(含底座组件和线缆)	4.92 kg (10.85磅)	5.61 kg (12.37磅)	
重量(不含底座组件和线缆)	3.82 kg (8.42磅)	3.90 kg (8.60磅)	
底座组件重量	0.73 kg (1.61磅)	1.34 kg (2.95磅)	
前部边框光泽	黑色边框2-4光泽度		



环境特性

型号	E2722H/E2722HS
兼容标准	
<ul style="list-style-type: none">· 取得ENERGY STAR认证的显示器· EPEAT已在适用的地方注册。EPEAT注册状态因国家/地区不同而异。请参阅 www.epeat.net 了解各国的注册状态。· 符合RoHS要求· TCO Certified· 显示器减少BFR/PVC的使用· 无砷玻璃和无汞面板· 符合NFPA 99泄漏电流要求。	
温度	
工作时	0°C到40°C (32°F到104°F)
不工作时	<ul style="list-style-type: none">· 存储时: -20°C到60°C (-4°F到140°F)· 运输时: -20°C到60°C (-4°F到140°F)
湿度	
工作时	10%到80% (无冷凝)
不工作时	<ul style="list-style-type: none">· 存储时5%到90% (无冷凝)· 运输时5%到90% (无冷凝)
海拔	
工作时(最大值)	5,000 m (16,400 ft)
不工作时(最大值)	12,192 m (40,000 ft)
散热	<ul style="list-style-type: none">· 102.39 BTU/小时 (最大)· 54.61 BTU/小时 (典型)



即插即用功能

您可以在支持即插即用的系统中安装此显示器。此显示器会自动使用显示数据通道(DDC)协议为计算机系统提供其扩展显示标识数据(EDID),以便系统可以自行配置,并优化显示器设置。大多数显示器安装是自动进行的,需要时,您可以选择不同的设置。有关更改显示器设置的详细信息,请参见**操作显示器**。

液晶显示器质量和像素政策

在液晶显示器的制造过程中,在有些情况下一个或多个像素可能处于固定不变的状态,这种情况很难看到并且不影响显示质量和可用性。有关Dell显示器质量和像素政策的详细信息,请访问Dell支持网站:www.dell.com/pixelguidelines。



安装显示器

连接底座

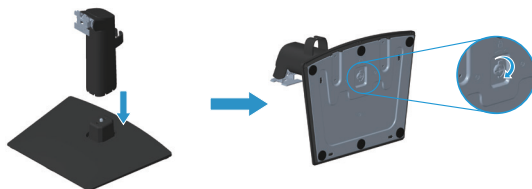
注:显示器在出厂时,未安装底座。

注:下述步骤适用于显示器随附的底座。若是连接第三方底座,请参阅底座随附的文档。

安装显示器底座:

E2722H

1. 将底座支撑臂安装到底座上。
 - a. 将显示器底座放在平稳的桌面上。
 - b. 按照正确的方向将显示器支撑臂向下安装到底座上。
 - c. 顺时针拧紧指旋螺丝,直至其牢固固定。

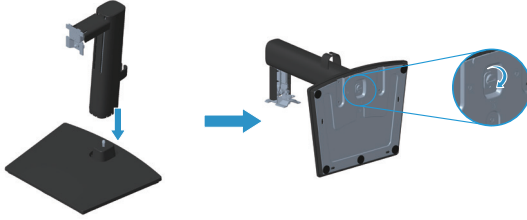


2. 将底座组件安装到显示器上。
 - a. 将显示器放在铺有软布或软垫的桌面上(靠近桌边)。
 - b. 将底座组件支架对准显示器上的开槽。
 - c. 将支架插入显示器,并使其锁定到位。
 - d. 安装VESA盖。

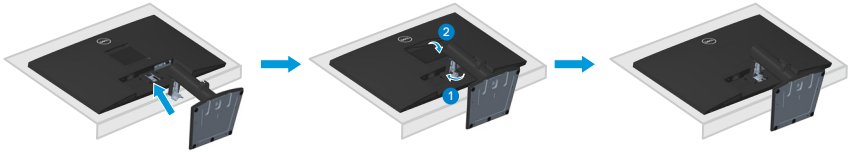


E2722HS

1. 将底座支撑臂安装到底座上。
 - a. 将显示器底座放在平稳的桌面上。
 - b. 按照正确的方向将显示器支撑臂向下安装到底座上。
 - c. 顺时针拧紧指旋螺丝, 直至其牢固固定。



2. 将底座组件安装到显示器上。
 - a. 将显示器放在铺有软布或软垫的桌面上 (靠近桌边)。
 - b. 将底座组件支架对准显示器上的开槽。
 - c. 朝显示器方向将支架完全插入。
 - d. 顺时针拧紧指旋螺丝, 直至其牢固固定。
 - e. 安装VESPA盖。



连接显示器

⚠ 警告: 在开始本节中的任何步骤之前, 请遵照[安全须知](#)中的内容执行。

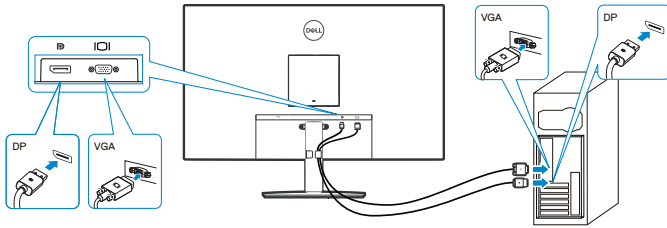
📌 注: 请勿同时将所有线缆连接到显示器。建议先将线缆穿过线缆管理夹, 然后再将线缆连接至显示器。

将显示器连接到计算机:

1. 关闭计算机, 拔掉电源线。
2. 将VGA线或DP线或HDMI线从显示器连接至计算机。

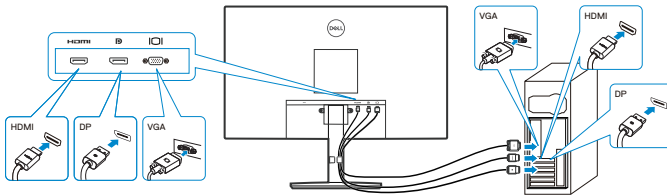
连接VGA/DP线

E2722H



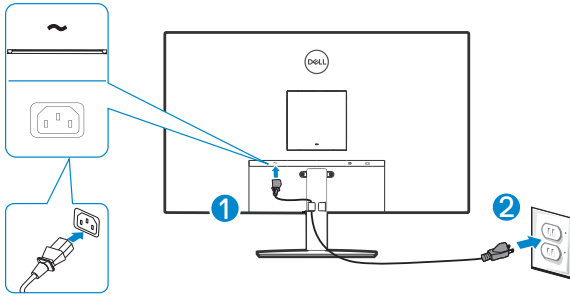
连接VGA/HDMI/DP线

E2722HS

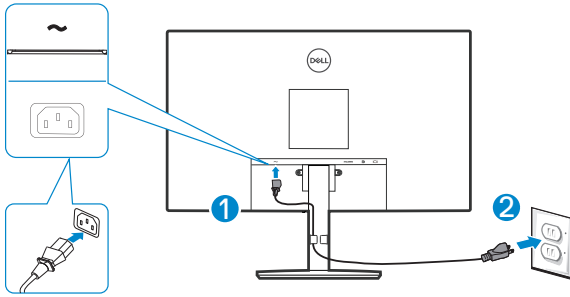


3. 将计算机和显示器的电源线插入墙壁电源插座。

E2722H



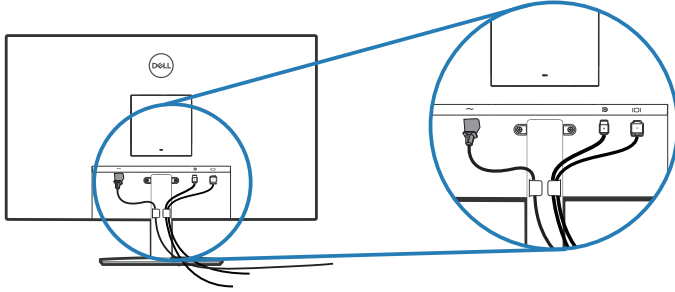
E2722HS



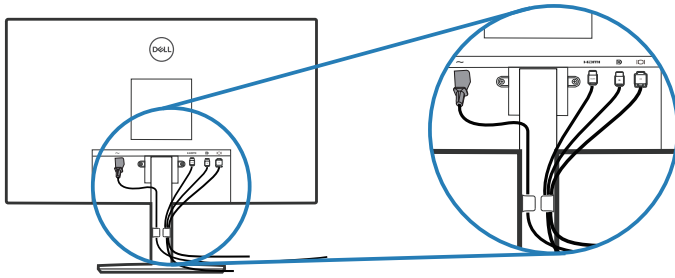
整理线缆

使用线缆管理夹来布放已连接到显示器的线缆。

E2722H



E2722HS



4. 打开显示器电源。



卸下底座

注:为防止在卸下底座时刮擦屏幕,确保将显示器放在柔软洁净的表面上。

注:下述步骤仅适用于显示器随附的底座。若是连接第三方底座,请参阅底座随附的文档。

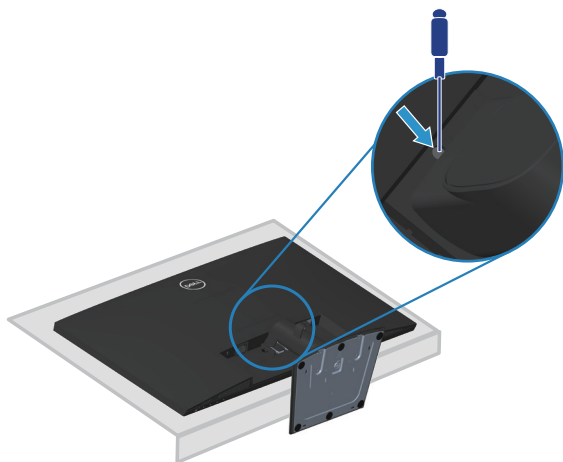
卸下底座:

E2722H

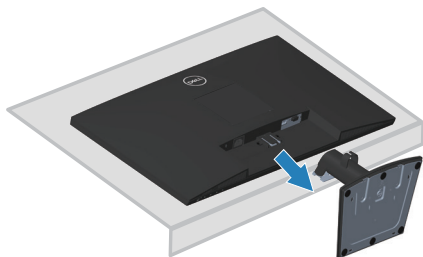
1. 将显示器放在铺有软布或软垫的桌子上(靠近桌边)。



2. 使用长螺丝刀按下释放按钮。



3. 在按下释放按钮的同时, 拉出底座。

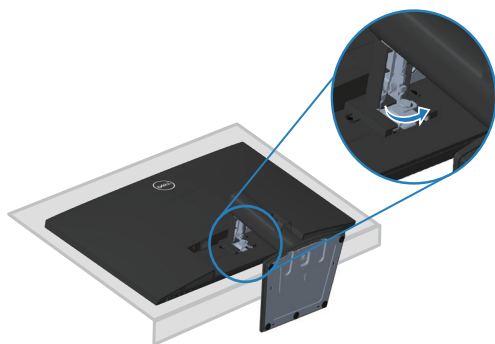


E2722HS

1. 将显示器放在铺有软布或软垫的桌子上(靠近桌边)。



2. 完全拧下倾斜支架上的指旋螺丝。



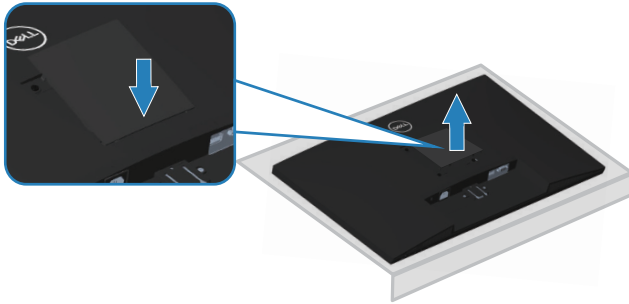
3. 将支架全部滑出显示器。



卸下VESA盖

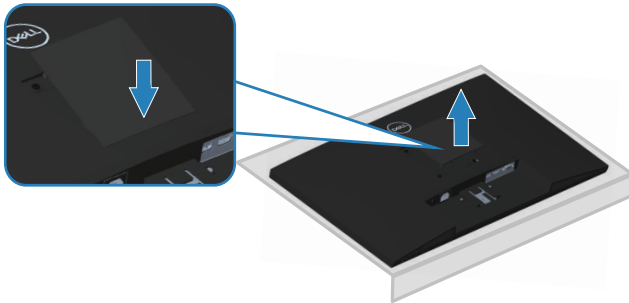
E2722H

按下VESA盖上的凹陷处，将其从显示器背面松开。

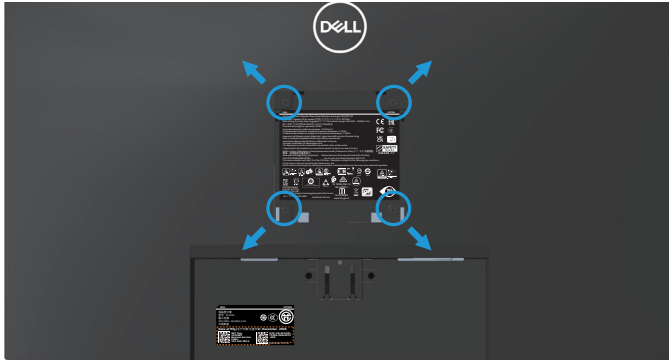


E2722HS

按下VESA盖上的凹陷处，将其从显示器背面松开。



壁挂安装(选购)



(螺丝尺寸:M4 x 10 mm)。

参见VESA兼容壁挂套件随附的文档。

1. 将显示器放在铺有软布或软垫的桌子上(靠近桌边)。
2. 卸下底座。参见[卸下底座](#)。
3. 卸下VESA盖。
4. 拧下用于固定显示器后盖的4个螺丝。
5. 将壁挂套件中的安装架安装到显示器上。
6. 如要将显示器安装到墙壁上,请参见壁挂套件随附的文档。



注:只可使用UL或CSA或GS认证的壁挂架,并且最小承重不小于15.6 kg。



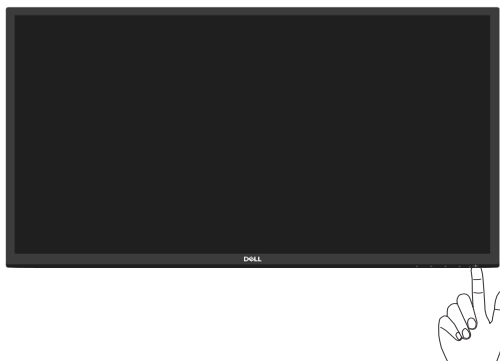
注:使用显示器时,请使用能够支撑显示器重量的绳索或链条将LCD固定在墙上,以防显示器掉落。安装必须由合格的技术人员完成,请与供应商联系以获取更多信息。



操作显示器

打开显示器电源

按  按钮打开显示器电源。



使用控制按钮

使用显示器底边的控制按钮调整所显示的图像。

E2722H



控制按钮

下表介绍控制按钮：

控制按钮	说明
1  预设模式	使用此按钮从列表中选择预设模式。
2  亮度/对比度	直接进入亮度和对比度菜单。
3  菜单	启动屏幕显示(OSD)菜单，或访问项目列表/菜单项选项。有关详细信息，请参见 使用OSD菜单 。
4  退出	退出或返回OSD主菜单。
5  电源按钮 (带电源状态灯)	开启或关闭显示器。 白色指示灯稳定亮起表示显示器打开，并且正常运行。闪烁白色表示显示器处于待机模式。



E2722HS



控制按钮

下表介绍控制按钮：

控制按钮	说明
1  预设模式	使用此按钮从列表中选择预设模式。
2  音量	使用音量键直接访问“音量”控制菜单。(E2722HS)
3  菜单	启动屏幕显示(OSD)菜单，或访问项目列表/菜单项选项。有关详细信息，请参见 使用OSD菜单 。
4  退出	退出或返回OSD主菜单。
5  电源按钮 (带电源状态灯)	开启或关闭显示器。 白色指示灯稳定亮起表示显示器打开，并且正常运行。闪烁白色表示显示器处于待机模式。



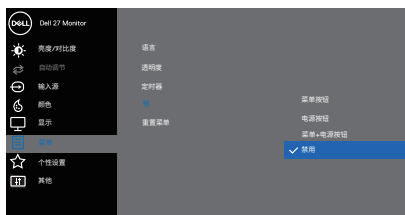
使用OSD锁定功能

您可以锁定前面板控制按钮，以防止访问OSD菜单和/或电源按钮。

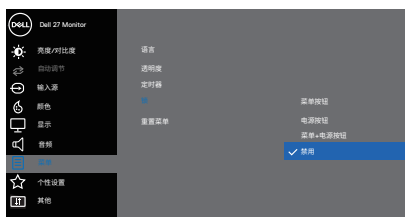
使用“锁定”菜单锁定按钮

1. 选择下面一个选项:

E2722H



E2722HS



2. 以下信息显示:

E2722H



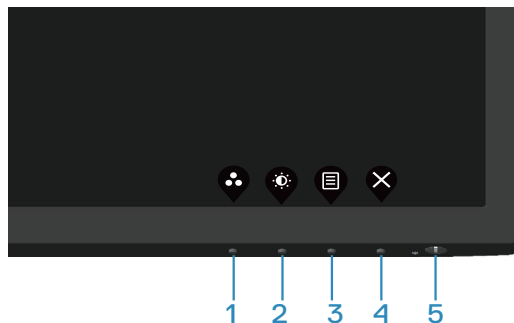
E2722HS



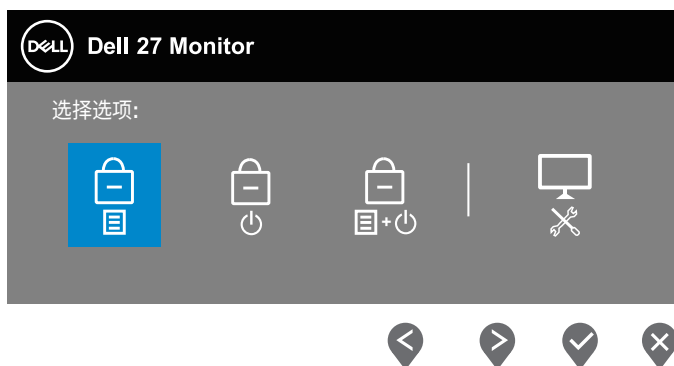
3. 选择**是**锁定按钮。一旦锁定, 按下任何控制按钮都将显示锁定图标 






使用前面板控制按钮锁定按钮



1. 按住按钮4四秒钟, 屏幕上会出现一个菜单。



2. 选择下面一个选项:

控制按钮	说明
1  菜单按钮锁定	选择此选项锁定OSD菜单功能。
2  电源按钮锁定	使用此选项锁定电源按钮。这可以防止用户使用电源按钮关闭显示器。
3  菜单和电源按钮锁定	使用此选项锁定OSD菜单, 使用电源按钮可关闭显示器。



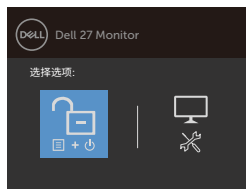
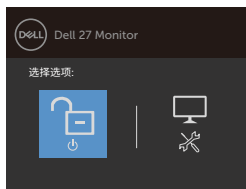
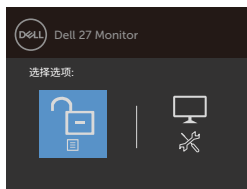
4



使用此选项运行内置诊断程序, 请参阅 [内置诊断](#)

解锁按钮

按住 [内置诊断](#) 按钮 ([按钮4](#)) 四秒钟, 直到屏幕上出现一个菜单。下表介绍解锁前面板控制按钮的选项。



控制按钮

说明

1



菜单按钮解锁

选择此选项解锁OSD菜单功能。

2



电源按钮解锁

使用此选项解锁电源按钮以关闭显示器。

3



菜单和电源按钮解锁

使用此选项解锁OSD菜单和电源按钮。

4

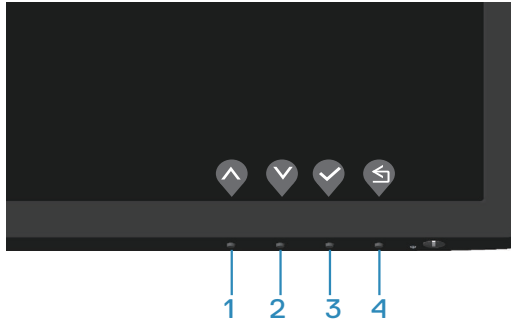






使用此选项运行内置诊断程序, 请参阅 [内置诊断](#)



OSD控制按钮

使用显示器底部边缘的按钮调整图像设置。



控制按钮	说明
1  向上	使用 向上 按钮增大数值或在菜单中上移。
2  向下	使用 向下 按钮减小数值或在菜单中下移。
3  确定	使用 确定 按钮确认您在菜单中的选择。
4  返回	使用 返回 按钮返回上一菜单。



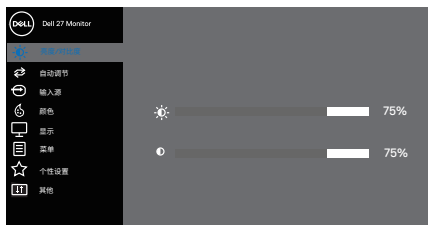
使用屏幕显示(OSD)菜单

使用OSD菜单

 **注:**当您移至另一菜单、退出 OSD 菜单或等待 OSD 菜单自动关闭时,所作的任何更改都会自动保存下来。





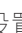





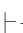

1. 按  按钮显示 OSD 主菜单。

E2722H










E2722HS



2. 按  和  按钮在设置选项之间移动。当您从一个图标移动到另一个图标时,选项会高亮显示。
3. 按一下  或  或  按钮激活高亮显示的选项。
4. 按  和  按钮选择所需的参数。
5. 按  ,然后根据菜单上的指示,使用  和  按钮进行更改。
6. 选择  返回上一菜单,或者选择  接受并返回上一菜单。



图标	菜单和子菜单	说明
	亮度/对比度	<p>使用此选项控制亮度或对比度设置。</p> <p>E2722H</p>  <p>E2722HS:</p> 
	亮度	<p>亮度选项可调整背光的明亮度。</p> <p>按  按钮提高亮度，按  按钮降低亮度（最小0 / 最大100）。</p>
	对比度	<p>先调整亮度，如果需要进一步调整，再调整对比度。</p> <p>按  按钮提高对比度，按  按钮降低对比度（最小0 / 最大100）。</p> <p>对比度功能调整显示器屏幕上暗度和亮度之间差异的程度。</p>

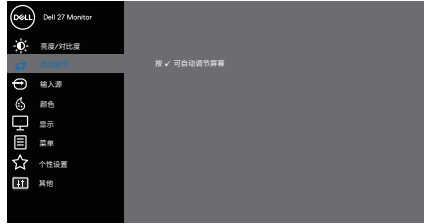




自动调节

使用此选项激活自动设置和调整菜单。

E2722H




E2722HS



显示器自行调整到当前输入时，以下对话框会出现在黑屏上：

自动调节正在进行...

自动调整允许显示器自行调整到传入的视频信号。使用自动调整之后，您可以通过显示中的“像素时钟”（粗调）和“相位”（微调）控制按钮进一步调整显示器。

 **注：**当没有有效的视频输入信号时或者没有连接线时，按此按钮不会进行自动调整。仅当您使用模拟（VGA）接口时，可以使用此选项。

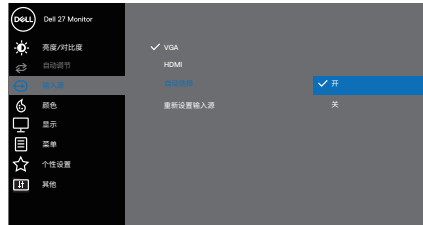




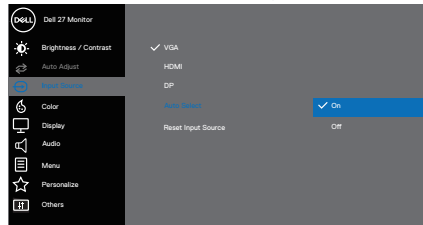
输入源

使用输入源菜单选择显示器连接的不同视频信号。

E2722H: 一个VGA和一个DP



E2722HS: 一个VGA, 一个HDMI和一个DP



VGA

使用VGA接口时, 按 选择VGA输入源。

HDMI

使用HDMI接口时, 按 选择HDMI输入源。

DP

使用DP接口时, 按 选择DP输入源。

自动选择

选择自动选择可以扫描可用的输入信号。

重新设置输入源

选择此选项恢复默认输入源。





颜色

使用颜色调整颜色设置模式。

E2722H



E2722HS



预设模式



选择预设模式时, 可以从列表中选择**标准**、**ComfortView**、**暖色**、**冷色**或**自定颜色**。

- **标准**: 加载显示器的默认颜色设置。这是默认预设模式。
- **ComfortView**: 降低屏幕发射的蓝光强度, 让眼睛看起来更舒适。

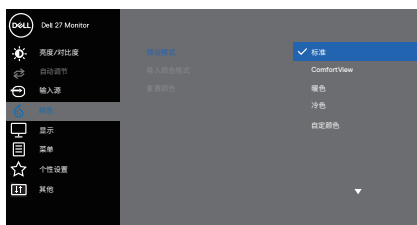


预设模式

注：为了减少因长时间使用显示器而造成眼睛疲劳和颈部 / 手臂 / 背部 / 肩部疼痛的风险，我们建议您：

- 使屏幕距离眼睛大约20-28英寸(50~70 cm)。
- 经常眨眼以湿润眼睛。
- 每隔两小时休息20分钟。
- 在休息期间，将目光从显示器上移开，注视20英尺外的物体至少20秒钟。
- 在休息期间，伸展身体以缓解颈部/手臂/背部/肩膀紧张。
- **暖色：**提高色温。屏幕呈现红色/黄色偏暖效果。
- **冷色：**降低色温。屏幕呈现蓝色偏冷效果。
- **自定颜色：**手动调整颜色设置。按  和  按钮调整三种颜色 (R、G、B) 的值，生成您自己的预设颜色模式。

E2722H



E2722HS

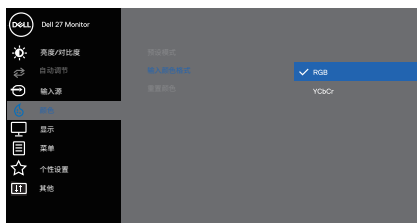


输入颜色格式

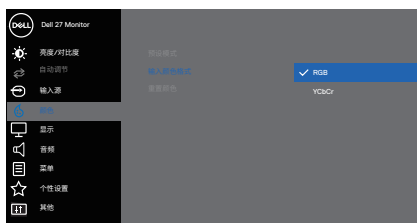
将视频输入模式设为：

- **RGB**: 当显示器连接到支持RGB输出的计算机或媒体播放器时, 选择此选项。
- **YCbCr/YPbPr***: 若您的媒体播放器只支持YCbCr/YPbPr输出, 选择此选项。

E2722H



E2722HS



重置颜色

将显示器的颜色设置恢复至出厂默认设置。

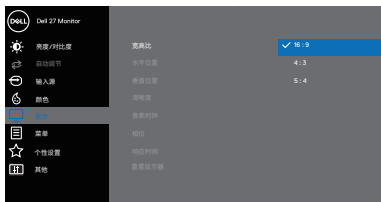




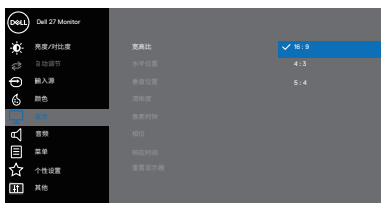
显示

使用**显示**来调整图像。

E2722H



E2722HS



宽高比

将图像宽高比调整为16:9、4:3或5:4。

水平位置 (仅限VGA输入)

使用 \blacktriangleleft 或 \blacktriangleright 左右移动图像。
最小值是“0”(-)。最大值是“100”(+)。

垂直位置 (仅限VGA输入)

使用 \blacktriangleup 或 \blacktriangledown 上下移动图像。
最小值是“0”(-)。最大值是“100”(+)。

清晰度

此功能可使图像看起来更锐利或更柔和。
使用 \blacktriangleup 或 \blacktriangledown 在 0 到 100 的范围内调整清晰度。

像素时钟 (仅限VGA输入)

“像素时钟”功能允许您根据自己的喜好调整显示器的图像质量。
使用 \blacktriangleup 或 \blacktriangledown 按钮调整至最佳图像质量。

相位 (仅限VGA输入)

如果使用相位调整没有取得满意的效果,可以先使用“像素时钟”(粗调),然后再使用“相位”(微调)调整。

响应时间

可用在普通 (8 ms) 和快速 (5 ms) 之间切换。

重置显示器

选择此选项可以恢复默认显示设置。



	<p>音频</p>	<p>E2722HS</p>  <p style="text-align: right;">▲ ▼ ▶ ✕</p>
	<p>音量</p>	<p>使用按钮调节音量。最小值是“0”(-)。最大值是“100”(+)。</p>
	<p>扬声器</p>	<p>可用来启用或禁用扬声器功能。</p>
	<p>重置音频</p>	<p>选择此选项可以恢复默认音频设置。</p>
	<p>菜单</p>	<p>选择此选项调整OSD的设置, 如OSD语言、菜单在屏幕上的停留时间等。</p> <p>E2722H</p>  <p style="text-align: right;">▲ ▼ ▶ ✕</p> <p>E2722HS</p>  <p style="text-align: right;">▲ ▼ ▶ ✕</p>
	<p>语言</p>	<p>语言选项用于设置OSD显示的语言, 共八种: English、Español、Français、Deutsch、Português (Brasil)、Русский、简体中文、日本語。</p>



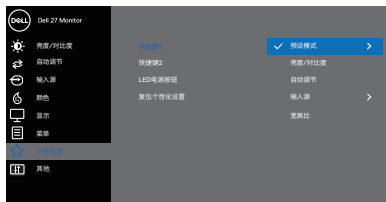
<p>透明度</p>	<p>选择此选项后，按▲和▼按钮在 0 到 100 的范围内改变菜单透明度。</p>
<p>定时器</p>	<p>OSD 保持时间:设置从最后一次按下一个按钮到 OSD 关闭之间所等待的时间长度。</p> <p>使用▲或▼调整滑块，范围是从 5 秒到 60 秒(以 1 秒为单位)。</p>
<p>锁</p>	<p>控制用户对调整选项的访问。按钮被锁定。</p> <p>E2722H</p>  <p style="text-align: right;">▲ ▼ ▶ ✕</p> <p>E2722HS</p>  <p style="text-align: right;">▲ ▼ ✓ ✕</p> <ul style="list-style-type: none"> • 菜单按钮: 通过OSD锁定菜单按钮。 • 电源按钮: 通过OSD锁定电源按钮。 • 菜单+电源按钮: 通过OSD锁定菜单和电源按钮。 • 禁用: 按住电源按钮左侧的 ✕ 按钮4秒钟。
<p>重置菜单</p>	<p>将所有 OSD 设置恢复至出厂预设值。</p>



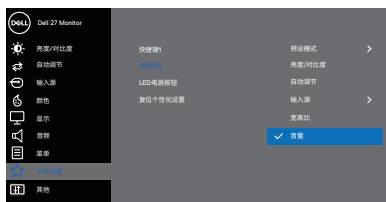


个性设置

E2722H



E2722HS



快捷键2

选择下面一项：**预设模式、亮度/对比度、自动调节、输入源、宽高比、音量** (仅限E2722HS)，将其设为快捷键1。

快捷键2

可用来选择下面一项：**预设模式、亮度/对比度、自动调节、输入源、宽高比、音量** (仅限E2722HS)，将其设为快捷键2。

LED电源按钮

将电源LED指示灯设为开机模式时开或开机模式时关，以节省能源。

复位个性化设置

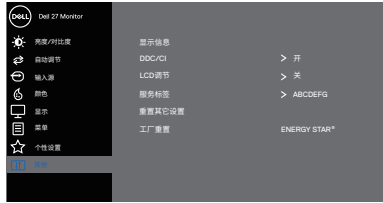
将快捷键恢复至出厂默认设置。





其他

E2722H



E2722HS



显示信息

按此项时显示与显示器相关的信息。

E2722H



E2722HS

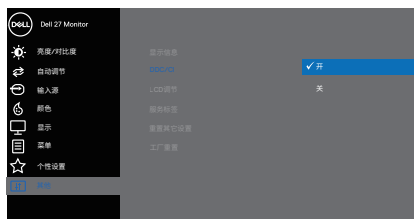


DDC/CI

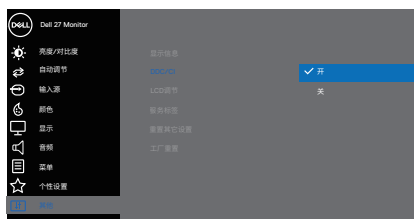
DDC/CI (显示数据通道/命令接口) 允许您使用计算机中的软件调整显示器设置。选择关可以关闭此功能。

启用此功能时,可以提供最佳用户体验和最佳显示器性能。

E2722H



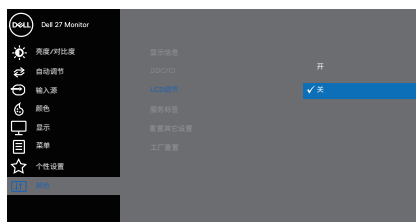
E2722HS



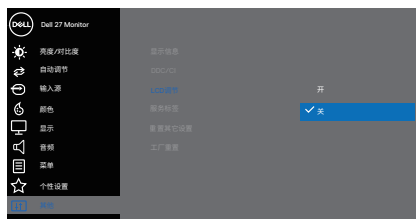
LCD调节

帮助消除轻微的图像残留现象。根据图像残留程度，程序可能要运行一些时间。如要开始进行LCD调节，请选择“开”。

E2722H



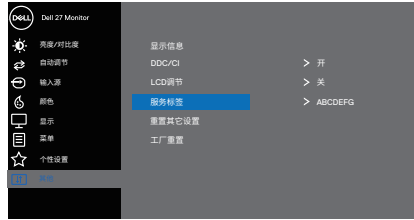
E2722HS



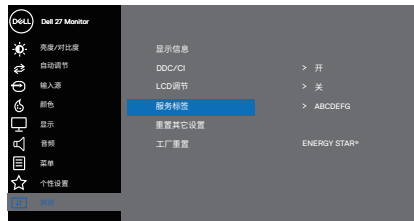
服务标签

显示此显示器的服务标签号。

E2722H



E2722HS



重置其它设置

将其他设置菜单中的所有设置恢复至出厂预设值。

工厂重置

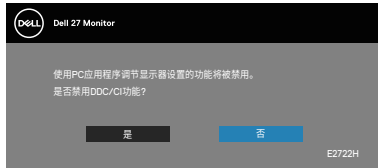
将所有设置恢复至出厂默认。这些也是ENERGY STAR®测试的设置。



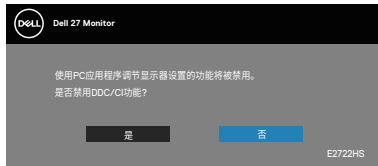
OSD 警告消息

在禁用 DDC/CI 功能之前, 会显示下面的消息。

E2722H



E2722HS



当显示器进入待机模式时, 会显示下面的消息：

E2722H

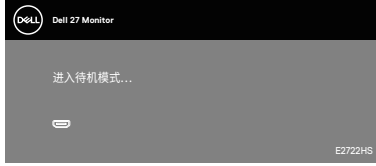


或



E2722HS

或

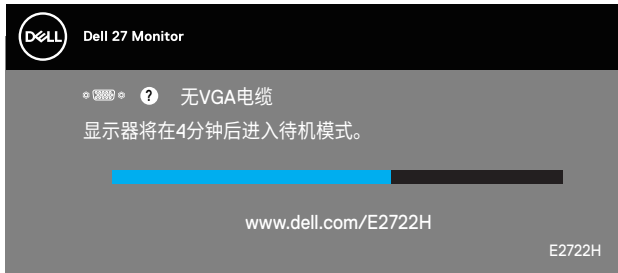


或

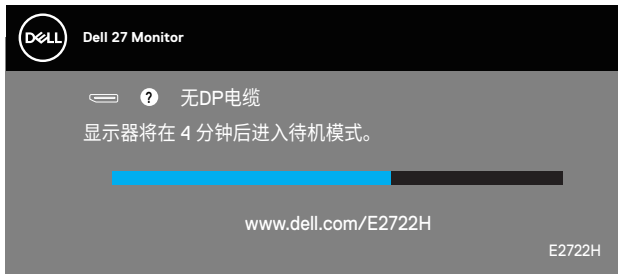


如果未连接 VGA 或 HDMI 或 DP 线, 会显示如下浮动对话框。显示器在此状态停留 4 分钟后进入 Standby Mode (待机模式) 模式。

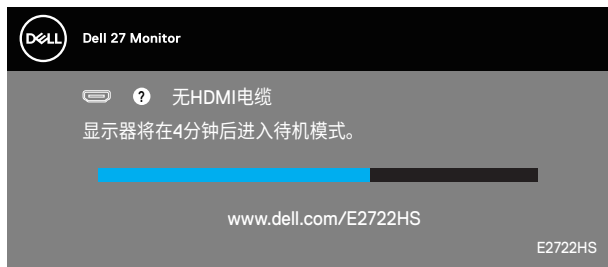
E2722H



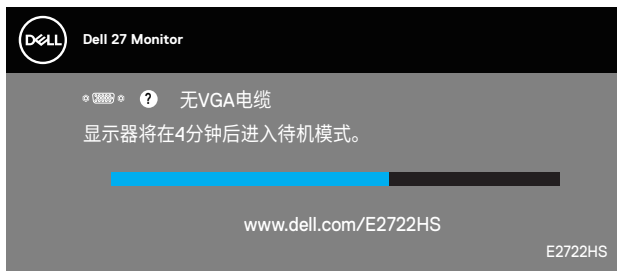
或



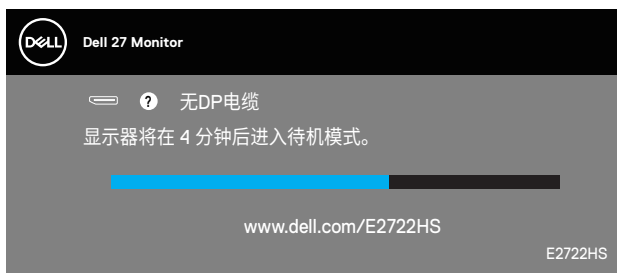
E2722HS



或



或



关详细信息, 请参见**故障排除**。



设置最大分辨率

为显示器设置最大分辨率：

Windows® 7、Windows® 8、Windows® 8.1：

1. 仅限Windows 8和Windows 8.1，请选择桌面磁贴以切换到经典桌面。
2. 右键单击桌面，然后单击**Screen Resolution (屏幕分辨率)**。
3. 单击屏幕分辨率下拉列表，选择**1920 x 1080**。
4. 单击**OK (确定)**。

Windows® 10：

1. 右击桌面，单击**Display Settings (显示设置)**。
2. 单击**Advanced display settings (高级显示设置)**。
3. 单击**Choose display (选择显示)** 下拉列表，选择正确的型号。
4. 单击**Display adapter properties (显示适配器属性)**。
5. 在新弹出窗口中单击**List All Modes (列出所有模式)**，选择**1920 x 1080**。
6. 单击**OK (确定)**。

如果您看不到**1920 x 1080**选项，则可能需要更新您的图形驱动程序。根据您的计算机，完成下面相应的过程。

如果您使用的是Dell台式机或便携电脑：

- 访问www.dell.com/support，输入您计算机的服务标签，下载图形卡的最新驱动程序。

如果您使用的不是Dell计算机（便携或台式）：

- 访问您计算机的支持网站，下载最新的图形驱动程序。
- 访问您图形卡的网站，下载最新的显卡驱动程序。

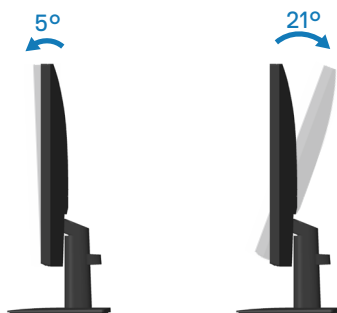


使用倾斜度

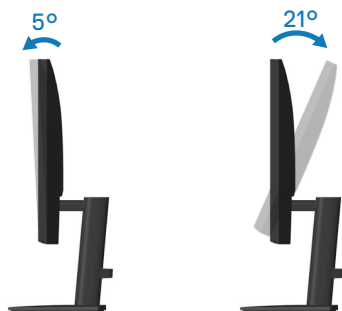
您可以倾斜显示器，以取得最佳的视角。

 **注：显示器在出厂时，未安装底座。**

E2722H



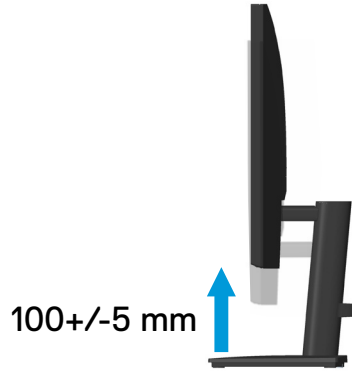
E2722HS



使用高度调整

您可以调整显示器高度, 以取得高度最佳的视角。

E2722HS



故障排除

警告:在开始本节中的任何步骤之前,请遵照[安全须知](#)中的内容执行。

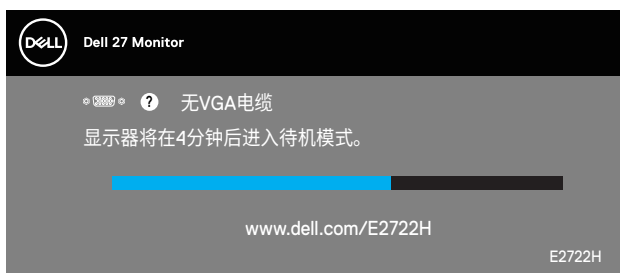
自检

这款显示器提供一个自检功能,可以让您检查显示器是否工作正常。如果显示器和计算机已正确连接,但显示器屏幕仍为黑屏,请执行以下步骤来运行显示器自检:

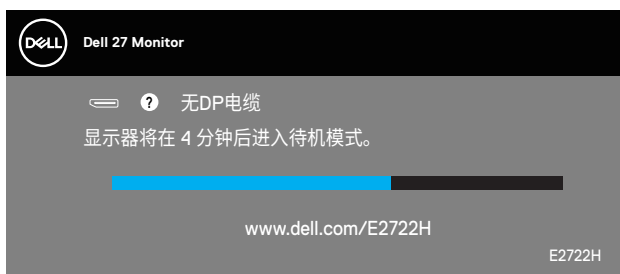
1. 关闭计算机和显示器。
2. 拔下显示器的所有视频线。这样就不会牵涉到计算机。
3. 打开显示器电源。

如果显示器正常工作,会检查到没有信号,并会显示以下消息之一。在自检模式下,电源 LED 保持白色。

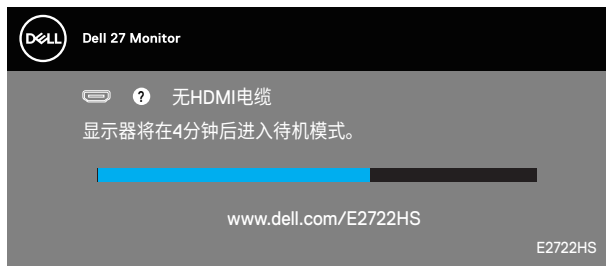
E2722H



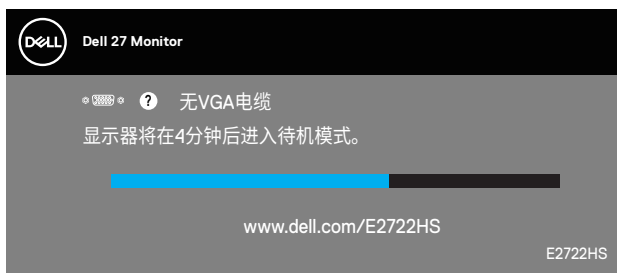
或



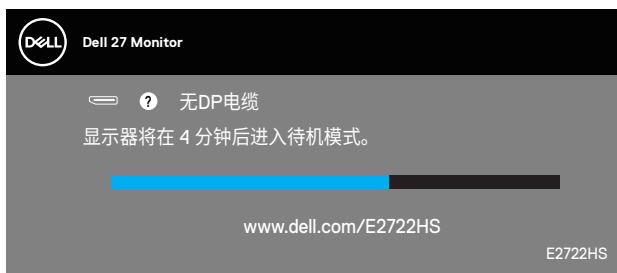
E2722HS



或



或



注:在正常系统操作期间, 如果视频线断开连接或已损坏, 也会出现这个对话框。

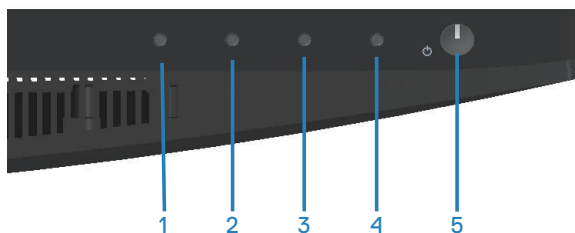
4. 关闭显示器, 重新连接视频线, 然后打开计算机和显示器的电源。
如果重新连接线缆之后显示器仍然保持黑屏, 请检查一下视频控制器和计算机。



内置诊断

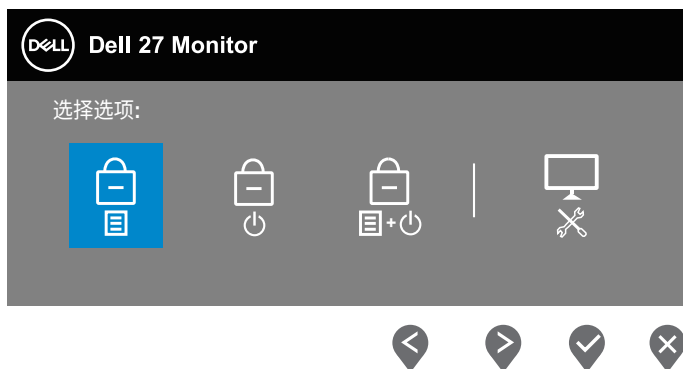
此显示器有一个内置诊断工具，可帮助您确认所遇到的显示异常是显示器问题还是计算机和视频卡问题。

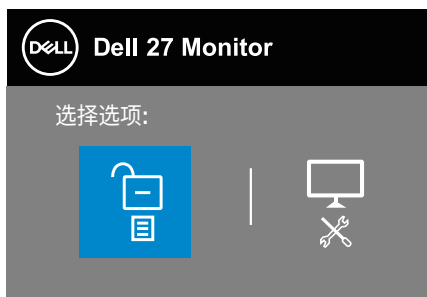
注：仅当拔掉了视频线并且显示器处于自检模式时，可以运行内置诊断。




运行内置诊断：

1. 确保屏幕洁净 (屏幕表面没有灰尘颗粒)。
2. 从计算机或显示器后部拔掉视频线。显示器随后进入自检模式。
3. 按住退出按钮 (按钮 4) 四秒进入 OSD 锁定 / 解锁菜单。





4. 选择  图标以运行内置诊断。
5. 仔细检查屏幕是否存在异常。
6. 再按一次后盖上的向上按钮 (按钮 1)。画面颜色变为灰色。
7. 检查显示屏是否存在任何异常。
8. 重复步骤 6 和 7, 检查屏幕上显示的红色、绿色、蓝色、黑色、白色、以及文本图案画面。

当文本图案画面出现时, 测试完毕。如要退出, 请再按一次向上按钮 (按钮 1)。

如果使用内置诊断工具未检测到任何屏幕异常, 则说明显示器工作正常。请检查视频卡和计算机。



常见问题

下表包含了您可能遇到的显示器常见问题的一般信息以及可能的解决办法：

常见现象	可能的解决办法
没有视频 / 电源 LED 不亮	<ul style="list-style-type: none">确保显示器和计算机之间的视频线连接正确且牢固。· 使用其他电气设备确认电源插座是否工作正常。· 确保电源按钮已按下。· 确保通过输入源菜单选择正确的输入源。
没有视频 / 电源 LED 点亮	<ul style="list-style-type: none">· 使用OSD提高亮度和对比度控制。· 执行显示器自检功能检查。· 检查视频线接口针脚是否有弯曲或折断。· 运行内置诊断。· 确保通过输入源菜单选择正确的输入源。
聚焦不好	<ul style="list-style-type: none">· 不要使用视频延长线。· 将显示器恢复至出厂设置 (出厂重置)。· 将视频分辨率改为正确的宽高比。
视频摇晃不定	<ul style="list-style-type: none">· 将显示器恢复至出厂设置 (出厂重置)。· 检查一下环境因素。· 改变显示器位置, 将其移到其他房间进行测试。
像素缺失	<ul style="list-style-type: none">· 关机后再开机。· 像素永久不亮是液晶技术可能出现的一个固有缺陷。· 有关Dell显示器质量和像素政策的详细信息, 请访问Dell支持网站: www.dell.com/pixelguidelines。
亮点像素	<ul style="list-style-type: none">· 关机后再开机。· 像素永久不亮是液晶技术可能出现的一个固有缺陷。· 有关Dell显示器质量和像素政策的详细信息, 请访问Dell支持网站: www.dell.com/pixelguidelines。
亮度问题	<ul style="list-style-type: none">· 将显示器恢复至出厂设置 (出厂重置)。· 通过OSD调整亮度和对比度。
画面几何扭曲	<ul style="list-style-type: none">· 将显示器恢复至出厂设置 (出厂重置)。· 通过OSD调整水平和垂直控制。



水平 / 垂直线条	<ul style="list-style-type: none"> · 将显示器恢复至出厂设置 (出厂重置)。 · 执行显示器自检功能检查, 确认在自检模式下是否也出现这些线条。 · 检查视频线接口针脚是否有弯曲或折断。 · 运行内置诊断。
同步问题	<ul style="list-style-type: none"> · 将显示器恢复至出厂设置 (出厂重置)。 · 执行显示器自检功能检查, 确认在自检模式下是否也出现杂乱的屏幕。 · 检查视频线接口针脚是否有弯曲或折断。 · 以安全模式重新启动计算机。
与安全相关的问题	<ul style="list-style-type: none"> · 不要执行任何故障排除步骤。 · 立即与Dell联系。
间歇性问题	<ul style="list-style-type: none"> · 确保显示器和计算机之间的视频线连接正确且牢固。 · 将显示器恢复至出厂设置 (出厂重置)。 · 执行显示器自检功能检查, 确认在自检模式下是否也出现间断问题。
缺少颜色	<ul style="list-style-type: none"> · 执行显示器自检功能检查。 · 确保显示器和计算机之间的视频线连接正确且牢固。 · 检查视频线接口针脚是否有弯曲或折断。
颜色不正确	<ul style="list-style-type: none"> · 在颜色设置OSD中尝试不同的预设模式。在颜色设置OSD的自定颜色中调整R/G/B的值。 · 在颜色设置OSD中, 将输入颜色格式改为RGB或YCbCr/YPbPr。 · 运行内置诊断。
图像残留 (由于显示器长时间显示一个静态图像)	<ul style="list-style-type: none"> · 将屏幕设置为在屏幕空闲几分钟后关闭。可以在Windows电源选项或Mac节能设置中调整这些设置。 · 此外, 最好使用动态变化的屏幕保护程序。
视频重影或过度调节	<ul style="list-style-type: none"> · 根据您的应用和使用情况在显示OSD中将响应时间改为普通或快速。



产品特有的问题

特定现象	可能的解决办法
屏幕图像太小	<ul style="list-style-type: none">· 检查显示设置OSD中的宽高比设置。· 将显示器恢复至出厂设置(出厂重置)。
无法使用面板下部的按钮调整显示器	<ul style="list-style-type: none">· 关闭显示器, 拔掉电源线后重新插上, 然后打开显示器电源。· 检查OSD菜单是否锁定。若已锁定, 请按住退出按钮(按钮4)四秒进行解锁。
按用户控制时没有输入信号	<ul style="list-style-type: none">· 检查信号源。移动计算机鼠标或按键盘上的任意键, 确保计算机未处于待机模式。· 检查视频线是否正确插入。如有需要, 可拔下视频线并重连。· 重新启动计算机或视频播放机。
画面不填满整个屏幕	<ul style="list-style-type: none">· 由于DVD的不同视频格式(宽高比), 显示器可能无法全屏显示。· 运行内置诊断。



附录

⚠ 警告: 如果不按本文档所述使用控制、进行调整或执行其它任何过程, 可能导致电击、触电和 / 或机械伤害。

关于安全注意事项信息, 请参见**安全环境和管制信息 (SERI)**。

FCC声明(仅限美国)和其他管制信息

关于 FCC 声明和其他管制信息, 请参见管制符合性网站, 网址是 www.dell.com/regulatory_compliance。

联系Dell

对于美国用户, 请拨打电话 800-WWW-DELL (800-999-3355)。

✍ 注: 如果您没有可用的 Internet 连接, 可在购买发票、装箱单、付费单、或 Dell 产品宣传页上查找联系信息。

Dell 提供多种在线和电话支持与服务选项。具体情况视国家(地区)和产品而定, 有些服务在您所在地区可能不提供。

- 在线技术支持 — www.dell.com/support/monitors
- 联系Dell — www.dell.com/contactdell

欧盟产品能源标签和产品信息表数据库

E2722H: <https://eprel.ec.europa.eu/qr/718568>

E2722HS: <https://eprel.ec.europa.eu/qr/718569>



中国能源效率标识

根据中国大陆 << 能源效率标识管理办法 >> 本显示器符合以下要求：

生产者名称	戴尔（中国）有限公司
规格型号	E2722H/E2722HS
能效等级	1级
能源效率 (cd/W)	≥ 2.5
关闭状态功率 (W)	≤ 0.25
睡眠状态功率 (W)	≤ 0.30
产品类型	标准显示器
依据国家标准	GB 21520-2015



在中国大陆销售的显示器产品的有害物质符合《电器电子产品有害物质限制使用管理办法》和《电器电子产品有害物质限制使用达标管理目录》关于限量要求的规定，按照《电器电子产品有害物质限制使用合格评定制度实施安排》使用此绿色产品标识。

