

# Dell E2722H/E2722HS Monitör

## Kullanıcı Kılavuzu

Monitör Modeli: E2722H/E2722HS  
Düzenleyici Model: E2722Hc/E2722HSc



 **NOT: NOT, bilgisayarınızdan daha iyi yararlanmanız için yardımcı olan önemli bilgileri gösterir.**

 **DİKKAT: DİKKAT, talimatlar izlenmezse donanımla ilgili olası zararı veya veri kaybını gösterir.**

 **UYARI: UYARI olasılıkla mala gelebilecek zararı, kişisel yaralanmayı veya ölüm durumunu gösterir.**

**Telif hakkı © 2021 Dell Inc. veya bağlı kuruluşları. Her hakkı saklıdır.** Dell, EMC ve diğer ticari markalar, Dell Inc. şirketinin veya bağlı kuruluşlarının ticari markalarıdır. Diğer ticari markalar ilgili sahiplerinin ticari markaları olabilir.

2021 – 09

Rev. A01



# İçindekiler

<b>Güvenlik yönergeleri . . . . .</b>	<b>6</b>
<b>Monitörünüz hakkında . . . . .</b>	<b>7</b>
Paket içeriği . . . . .	7
Ürün özellikleri . . . . .	9
Parçaları ve kontrolleri tanımlama . . . . .	10
Önden görünüm . . . . .	10
Arkadan görünüm . . . . .	12
Yandan görünüm . . . . .	14
Alttan görünüm . . . . .	15
<b>Monitör teknik özellikleri . . . . .</b>	<b>16</b>
Hoparlör teknik özellikleri . . . . .	17
Çözünürlük teknik özellikleri . . . . .	17
Önceden ayarlı görüntüleme modları . . . . .	18
Fiziki özellikler . . . . .	21
Çevresel özellikler . . . . .	22
<b>Tak ve çalıştır özelliği . . . . .</b>	<b>23</b>
<b>LCD monitör kalitesi ve piksel ilkesi . . . . .</b>	<b>23</b>
<b>Monitörü kurma . . . . .</b>	<b>24</b>
<b>Standı bağlama . . . . .</b>	<b>24</b>
<b>Monitörünüzü bağlama . . . . .</b>	<b>26</b>
VGA/DP kablosunu bağlama . . . . .	26
VGA/HDMI/DP Kablosunu Bağlama . . . . .	26



Kabloları düzenleme . . . . .	28
Ayağı çıkarma . . . . .	29
VESA kapağını çıkarmak için. . . . .	31
Duvar montajı (isteğe bağlı) . . . . .	32
<b>Monitörünüzü çalıştırma . . . . .</b>	<b>33</b>
Monitörü açma . . . . .	33
Kontrol düğmelerini kullanma . . . . .	33
Kontrol düğmeleri . . . . .	34
Kontrol düğmeleri . . . . .	35
OSD kilit işlevini kullanma . . . . .	36
Düğmeleri kilitlemek için Kilit menüsünü kullanın. . . . .	36
Düğmeleri kilitlemek için ön panel kontrol düğmesini kullanın. . . . .	38
Düğmelerin kilidini açmak için. . . . .	39
Ekran menüsü kontrolleri . . . . .	40
Ekran Menüsünü (OSD) Kullanma . . . . .	41
Ekran menüsüne erişme. . . . .	41
En fazla çözünürlüğü ayarlama . . . . .	62
Eğmeyi kullanma . . . . .	63
Yükseklik ayarını kullanma . . . . .	64
<b>Sorun Giderme . . . . .</b>	<b>65</b>
Kendi Kendini Sınama . . . . .	65
Dahili Tanılar . . . . .	67
Genel sorunlar . . . . .	69
Ürüne özgü sorunlar . . . . .	72




<b>Ek</b> .....	<b>73</b>
FCC bildirimleri (Yalnızca ABD) ve diğ er yasal düzenleme bilgileri .....	73
Dell'le Bağlantı Kurma .....	73
Enerji etiketi ve ürün bilgi sayfası için AB ürün veritabanı	73



# Güvenlik yönergeleri

Monitörünüzü olası hasardan korumak ve kişisel güvenliğinizi sağlamak için aşağıdaki güvenlik kurallarını kullanın. Başka şekilde belirtilmedikçe, bu dokümantasyonda bulunan her prosedür, monitörünüzle gelen güvenlik bilgilerini okuduğunuzu farz eder.

 **Monitörü kullanmadan önce, monitörünüzle gelen ve ayrıca ürün üzerinde yazılı güvenlik bilgilerini okuyun. Daha sonra başvurmak için dokümantasyonu güvenli bir yerde saklayın.**

 **DİKKAT: Bu dokümantasyonda belirtilenler haricinde kontrollerin, ayarlamaların veya yordamların kullanımı şoka, elektrik hasarlarına ve/veya mekanik zararlara neden olabilir.**

- Monitörü sabit bir yüzeye yerleştirin ve dikkatli davranın. Ekran hassastır ve düşürülürse veya sert bir şekilde vurulursa hasar görebilir.
- Monitörünüzün her zaman konumunuzdaki elektriksel olarak AC gücü ile çalışabileceğinden emin olun.
- Monitörü oda sıcaklığında tutun. Aşırı soğuk veya sıcak koşulların ekranın likit kristali üzerinde ters etkisi olabilir.
- Güç kablosunu monitörden yakındaki ve erişilebilir bir duvar prizine bağlayın. Bkz. **Monitörünüzü bağlama.**
- Monitörü ıslak bir yüzeye veya su yakınına yerleştirmeyin ve oralarda kullanmayın.
- Monitörü ciddi titreşime veya yüksek darbe koşullarına maruz bırakmayın. Örneğin, monitörü bir araba bagajı içine yerleştirmeyin.
- Uzun bir süre kullanılmamış halde bırakılacağı zaman monitörün fişini çıkarın.
- Elektrik çarpmasından kaçınmak için kapakları çıkarmaya veya monitörün içine dokunmaya çalışmayın.
- Bu talimatları dikkatlice okuyun. Bu belgeyi gelecekte başvurmak için saklayın. Ürün üzerinde işaretli olan tüm uyarıları ve talimatları izleyin.
- Ekipman duvara veya yatay konumda tavana monte edilebilir.

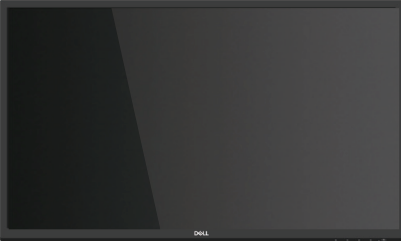
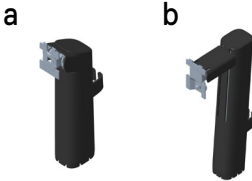
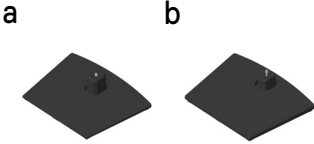



# Monitörünüz hakkında

## Paket içeriği

Monitörünüz aşağıdaki tabloda gösterilen bileşenlerle gelir. Herhangi bir bileşen eksikse Dell ile iletişime geçin. Daha fazla bilgi için [Dell'le Bağlantı Kurma](#) kısmına bakın.

**NOT: Bazı öğeler isteğe bağlı olabilir ve monitörünüzle gönderilmeyebilir. Bazı özellikler veya ortamlar bazı ülkelerde kullanılamayabilir.**

	Ekran
	Ayak yükseltici: a. E2722H b. E2722HS
	Ayak tabanı: a. E2722H b. E2722HS
	VESA™ Vidalı Kapak



	Güç kablosu (ülkeye göre deęişir)
	E2722HS için HDMI 1.4 kablosu
	E2722H için DP 1.2 kablosu
	VGA kablosu (EMEA ve Japonya bölgesi)
	<ul style="list-style-type: none"><li>• Hızlı Kurulum Kılavuzu</li><li>• Güvenlik, Çevre ve Yasal Düzenlemeler Bilgileri</li></ul>





## Ürün özellikleri

Dell E2722H/E2722HS monitörde etkin matris, İnce Film Transistör (TFT), Sıvı Kristal Ekran (LCD), LED arka ışıklı Panel bulunur. Ekran özellikleri şunları içerir:

- 68,60 cm (27,0 inç) izlenebilir ekran alanı (çapraz olarak ölçülür).
- Dikey ve yatay yönlerde 178 derecelik geniş görüş açıları.
- Statik kontrast oranı (1.000:1).
- E2722HS için yükseklik ayarlama özelliği.
- E2722HS için çift yerleşik hoparlör.
- 1920 x 1080 çözünürlük, düşük çözünürlükler için tam ekran desteği.
- Eski ve yeni sistemlerle HDMI veya DisplayPort aracılığıyla kolay ve basit bağlantı.
- Bilgisayarınız destekliyorsa tak ve çalıştır özelliği.
- Kurulum kolaylığı ve ekran optimizasyonu için Ekran Menüsü (OSD) ayarlamaları.
- Esnek montaj çözümleri için çıkarılabilir altlık ve Video Electronics Standards Association (VESA™) 100 mm montaj delikleri.
- Güvenlik - kilit yuvası
- Bekleme Modunda  $\leq 0,3$  W.
- Dell Ekran Yöneticisi'ni destekler.
- Bir TÜV onaylı titreşimsiz ekranla göz rahatlığını en uygun duruma getirin.
- TÜV onaylı ComfortView (Rahat İzleme) özelliği, göz rahatlığını en uygun duruma getirmek amacıyla monitörden yayılan mavi ışık miktarını azaltmaya yardımcı olmak için tasarlanmıştır.

**⚠ UYARI: Monitörden yayılan mavi ışığın olası uzun dönem etkileri, gözlerde, göz yorgunluğu, yorgunluk ve/veya dijital göz gerginliğini de içeren hasara neden olabilir.**

**⚠ UYARI: Güç kablonuz üç pimli bir fişe bağlıysa, kablunun topraklı üç pimli bir elektrik prizine takıldığından emin olun. Fişi örneğin iki pimli bir adaptöre takarak topraklama pimini devre dışı bırakmayın.**

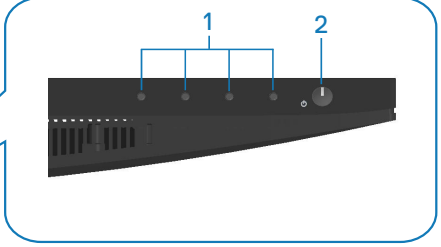
**⚠ UYARI: Monitörü elektrik prizine bağlamadan önce, güç kaynağınızın 120/240 V, 20 A (maksimum) değerinde bir devre kesici ile donatıldığından emin olun.**



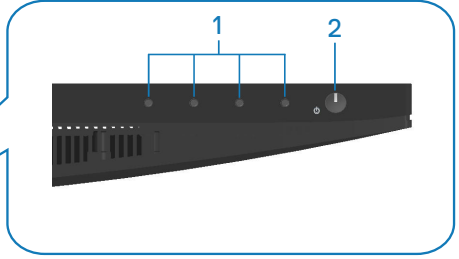
## Parçaları ve kontrolleri tanımlama

### Önden görünüm

E2722H



E2722HS



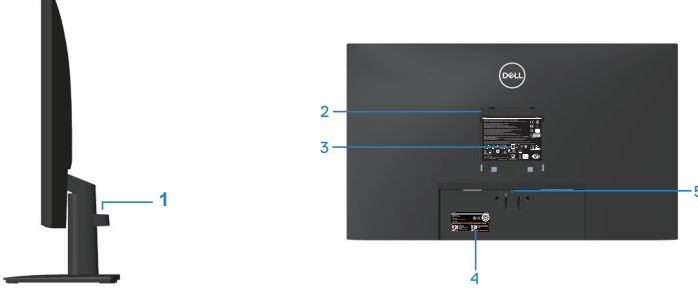
## Kontrol düğmeleri

Etiket	Açıklama	Kullanım
1	İşlev düğmeleri	Ekran menüsüne (OSD) erişme. (Daha fazla bilgi için <b>Kontrol düğmelerini kullanma</b> kısmına bakın)
2	Güç Açma/Kapatma düğmesi (LED göstergeli)	Monitörü açmak ve kapatmak içindir. Sabit beyaz ışık, monitörün açık olduğunu ve normal şekilde çalıştığını gösterir. Yanıp sönen beyaz ışık, monitörün Bekleme Modunda olduğunu gösterir.



## Arkadan görünüm

### E2722H



## Monitör standı ile Arkadan Görünüm

### E2722HS



monitör ayağı olmadan

monitör ayağıyla

Etiket	Açıklama	Kullanım
1	Kablo Yönetim Klipsi	Kablolar yuvadan geçirildiğinde kabloları düzenler.
2	VESA montaj delikleri (100mm x 100mm-VESA Kapağının arkasında)	VESA uyumlu duvara montaj kiti içeren duvara montaj monitör (100mm x 100mm). Bkz. <b>Duvar montajı (isteğe bağlı)</b> . <b>NOT:</b> Duvara montaj kiti monitörünüzle birlikte gönderilmez ve ayrı olarak satılır.
3	Düzenleyici bilgi etiketi	Yasalara uyum onaylarını listeler.



<b>4</b>	Düzenleyici etiket (Çubuk kod , seri numarası ve Hizmet Etiketi dâhil)	Yasalara uyum onaylarını listeler. Teknik destek için Dell'e başvurmanız gerekirse, bu etikete başvurun. Servis Etiketi, Dell servis teknisyenlerinin bilgisayarınızdaki donanım bileşenlerini belirlemesini ve garanti bilgilerine erişmesini sağlayan benzersiz bir alfasayısal tanımlayıcıdır.
<b>5</b>	Stand serbest bırakma düğmesi	Standı monitörden serbest bırakın.
<b>6</b>	Ayak vidası	Standı monitörden serbest bırakın.



## Yandan görünüm

E2722H



E2722HS

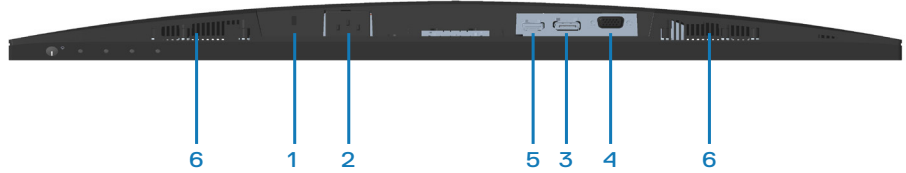


## Alttan görünüm

### E2722H



### E2722HS



### Monitör standı olmadan arkadan görünüm

Etiket	Açıklama	Kullanım
1	Güvenlik-kilidi yuvası	Monitörünüzün izinsiz hareket ettirilmesini önlemek için monitörü bir güvenlik kilidi (ayrıca satın alınır) ile sabitleyin.
2	Güç bağlantı noktası	Güç kablosunu bağlayın
3	DP bağlantı noktası	Bilgisayarınızın DP kablosunu bağlayın.
4	VGA bağlantı noktası	Bilgisayarınızı VGA kablosuyla bağlayın
5	HDMI bağlantı noktası	Bilgisayarınızı HDMI kablosu ile bağlayın.
6	Hoparlörler	Ses çıkışı sağlar.



## Monitör teknik özellikleri

Model	E2722H/E2722HS
Ekran türü	Etkin matris - TFT LCD
Panel türü	IPS
İzlenebilir görüntü	
Diagonal	686 mm (27 inç)
Yatay, Etkin Alan	597,89 mm (23,54 inç)
Dikey, Etkin Alan	336,31 mm (13,24 inç)
Alan	2010,76cm <sup>2</sup> (311,67 inç <sup>2</sup> )
Doğal çözünürlük ve yenileme hızı	60Hz'de 1920x1080( HDMI1.4/DP1.2/VGA)
Piksel aralığı	0,3114 mm x 0,3114 mm
İnç başına piksel (PPI)	81
İzleme açısı	
Yatay	178° (tipik)
Dikey	178° (tipik)
Parlaklık çıkışı	300 cd/m <sup>2</sup> (tipik)
Kontrast oranı	1000 ila 1 (tipik)
Düz ayna kaplaması	3H sertlikle yansımaya önleyici
Arka ışığı	LED kenardan aydınlatma sistemi
Yanıt süresi (Griden Griye)	Normal mod 8 ms Hızlı mod 5 ms
Renk derinliği	16,7 milyon renk
Renk skalası	NTSC CIE1976(%83) CIE1931 (%72)
Bağlanılabilirlik	1 x HDMI (ver 1.4)(yalnız E2722HS) 1 x DP (Ver 1.2) 1 tane VGA





Kenar genişliği (etkin alana kadar olan monitör kenarı)	
Üst	12,89 mm
Sol/Sağ	12,71 mm
Alt	16,14 mm
Ayarlanabilirlik	
Eğim	-5° - 21°
Yükseklik Ayarı	100+/-5 mm (yalnız E2722HS)
Dell ekran yöneticisi uyumluluğu	Evet
Güvenlik	Güvenlik kilidi yuvası (kablo kilidi ayrı satılır)
Dahili Hoparlörler (2 x 1 W ses çıkışı)	E2722H: Hayır E2722HS: Evet

### Hoparlör teknik özellikleri

Hoparlör nominal gücü	2 tane 1W
Frekans Yanıtı	315Hz - 12,5kHz
Empedans	8 ohm

### Çözünürlük teknik özellikleri

Model	E2722H/E2722HS
Yatay tarama aralığı	30 kHz ila 85 kHz (otomatik)
Dikey tarama aralığı	56 Hz ila 75 Hz (VGA) 48 Hz ila 75 Hz (HDMI/DP) (otomatik)
Maksimum önceden ayar çözünürlüğü	60 Hz'de 1920 x 1080 (HDMI) 60 Hz'de 1920 x 1080 (DP) 60 Hz'de 1920 x 1080 (VGA)



## Önceden ayarlı görüntüleme modları

### VGA / DP / HDMI Önceden ayarlı görüntüleme modları

Ekran Modu	Yatay Frekans (kHz)	Dikey Frekans (Hz)	Piksel Saati (MHz)	Senkronizasyon Polaritesi (Yatay/Dikey)
VESA,640 x 480	37,50	75,00	31,50	-/-
VESA,640 x 480	31,47	59,94	25,18	-/-
IBM,720 x 400	31,47	70,08	28,32	-/+
VESA,800 x 600	37,88	60,32	40,00	+/+
VESA,800 x 600	46,88	75,00	49,50	+/+
VESA,1024 x 768	48,36	60,00	65,00	-/-
VESA,1024 x 768	60,02	75,03	78,75	+/+
VESA,1152 x 864	67,50	75,00	108,00	+/+
VESA,1280 x 1024	63,98	60,02	108,00	+/+
VESA,1280 x 1024	79,98	75,02	135,00	+/+
VESA,1600 x 900	60,00	60,00	108,00	+/+
VESA,1920 x 1080	67,50	60,00	148,50	+/+



## Elektrik teknik özellikleri

Model	E2722H/E2722HS
Video giriş sinyalleri	HDMI 1,4, her farklı hat için 600 mV, farklı çift başına 100 ohm giriş empedansı (yalnız E2722HS) Analog RGB, 0,7 Volt +/-%5, 75 ohm giriş empedansında pozitif kutupsallık DP 1,2, her farklı hat için 600 mV, farklı çift başına 100 ohm giriş empedansı
AC giriş voltajı / frekans / akım	100 VAC ila 240 VAC / 50 Hz veya 60 Hz $\pm$ 3 Hz / 1,5 A
Boşalma akımı	120 V: 0°C'de 30 A (maks.) (soğuk çalışma) 240 V: 0°C'de 60 A (maks.) (soğuk çalışma)
Güç tüketimi	0,3 W (Kapalı Mod) <sup>1</sup> 0,3 W (Bekleme Modu) <sup>1</sup> 17 W (Açık Mod) <sup>1</sup> 30 W (Maks) <sup>2</sup> 14,8 W (Pon) <sup>3</sup> 47,09 kWh (TEC) <sup>3</sup>

<sup>1</sup> EU 2019/2021 ve EU 2019/2013 ile tanımlandığı şekilde.

<sup>2</sup> Maksimum parlaklık ve kontrast ayarı.

<sup>3</sup> Pon: Açık modunun, Energy Star 8.0 sürümünde tanımlandığı şekliyle güç tüketimi.  
TEC: Energy Star 8,0 sürümünde tanımlandığı şekliyle kWh cinsinde toplam enerji tüketimi.

Bu belge yalnızca bilgi verme amaçlıdır ve laboratuvar performansını yansıtır. Ürününüz, sipariş ettiğiniz yazılıma, bileşenlere ve çevre birimlerine bağlı olarak farklı biçimde çalışabilir ve bu tür bilgilerin güncellenmesi için hiçbir yükümlülüğü olmayacaktır.

Bu nedenle, müşteri, elektrik toleransları konusunda veya başka açılardan karar verirken bu bilgilere güvenmemelidir. Doğruluk veya tamlik konusunda doğrudan ya da dolaylı hiçbir garanti verilmez.



**NOT: Bu monitör ENERGY STAR sertifikalıdır.**

Bu ürün, OSD menüsünde "Fabrika Ayarlarına Sıfırlama" işlevi ile geri yüklenebilecek fabrika varsayılan ayarlarında, ENERGY STAR ile uyumludur. Fabrika varsayılan ayarlarının değiştirilmesi veya başka özelliklerin etkinleştirilmesi, güç tüketimini artırarak ENERGY STAR'ın belirlediği sınırın üzerine çıkılmasına neden olabilir.



## Fiziki özellikler

<b>Model</b>	<b>E2722H/E2722HS</b>		
Sinyal kablosu türü	<ul style="list-style-type: none"> <li>• Dijital: ayrılabilir, HDMI, 19 pim (E2722HS için)</li> <li>• Dijital: ayrılabilir, DP, 20 pim</li> <li>• Analog: çıkarılabilir, D-Sub, 15 pim</li> </ul>		
<b>Boyutlar (ayak ile)</b>	<b>E2722H</b>	<b>Boyutlar (ayak ile)</b>	<b>E2722HS</b>
Yükseklik	458,90 mm (18,07 inç)	Yükseklik (uzatılmış)	508,70 mm (20,03 inç)
		Yükseklik (sıkıştırılmış)	408,70 mm (16,09 inç)
Genişlik	623,30 mm (24,54 inç)	Genişlik	623,30 mm (24,54 inç)
Derinlik	188,29 mm (7,41 inç)	Derinlik	208,17 mm (8,20 inç)
<b>Boyutlar (ayak olmadan)</b>	<b>E2722H/E2722HS</b>		
Yükseklik	370,87 mm (14,60 inç)		
Genişlik	623,30 mm (24,54 inç)		
Derinlik	50,41 mm (1,98 inç)		
<b>Stand boyutları</b>	<b>E2722H</b>	<b>E2722HS</b>	
Yükseklik	189,86 mm (7,47 inç)	236,89 mm (9,33 inç)	
Genişlik	245,19 mm (9,65 inç)	254,10 mm (10,00 inç)	
Derinlik	188,29 mm (7,41 inç)	208,17 mm (8,20 inç)	
<b>Ağırlık</b>	<b>E2722H</b>	<b>E2722HS</b>	
Paketle ağırlık	6,87 kg (15,15 lb)	7,53 kg (16,60 lb)	
Altık düzeneği ve kablolarla ağırlı	4,92 kg (10,85 lb)	5,61 kg (12,37 lb)	
Ayak düzensiz ağırlık (kablolar olmadan)	3,82 kg (8,42 lb)	3,90 kg (8,60 lb)	
Altık düzeneğinin ağırlığı	0,73 kg (1,61 lb)	1,34 kg (2,95 lb)	
Ön çerçeve parlaklığı	Siyah çerçeve 2-4 parlaklık birimleri		



## Çevresel özellikler

<b>Model</b>	<b>E2722H/E2722HS</b>
<b>Uyumlu Standartlar</b>	
<ul style="list-style-type: none"><li>• ENERGY STAR sertifikalı monitör</li><li>• Uygulanabildiği yerlerde EPEAT kaydı. EPEAT kaydı ülkeye göre değişir. Ülkeye göre kayıt durumu için <a href="http://www.epeat.net">www.epeat.net</a> adresine bakın.</li><li>• RoHS-uyumlu</li><li>• TCO Certified</li><li>• BFR/PVC-azaltılmış monitör.</li><li>• Sadece Arsenik içermeyen cam ve Cıva içermeyen panel için</li><li>• NFPA 99 sızıntı akımı gereksinimlerini karşılar.</li></ul>	
<b>Sıcaklık</b>	
Çalıştığında	0°C ila 40°C (32°F ila 104°F)
Çalışmadığında	<ul style="list-style-type: none"><li>• Depolama: -20°C ila 60°C (-4°F ila 140°F)</li><li>• Nakliye: -20°C ila 60°C (-4°F ila 140°F)</li></ul>
<b>Nem</b>	
Çalıştığında	%10 ila %80 arası (yoğuşma olmadan)
Çalışmadığında	<ul style="list-style-type: none"><li>• Depolama %5 ila %90 (yoğuşma olmadan)</li><li>• Nakliye %5 ila %90 (yoğuşma olmadan)</li></ul>
<b>Rakım</b>	
Çalışırken (en fazla)	5.000 m (16.400 ft)
Çalışmaz durumda (en fazla)	12.192 m (40.000 ft)
<b>Isı kaybı</b>	<ul style="list-style-type: none"><li>• 102,39 BTU/saat (maksimum)</li><li>• 54,61 BTU/saat (tipik)</li></ul>



## Tak ve alıřtır zelliđi

Monitr herhangi bir Tak ve alıřtır uyumlu sisteme takabilirsiniz. Monitr otomatik olarak Ekran Veri Kanalı (DDC) protokollerini kullanarak Geniřletilmiř Grnt Tanımlama Verileri (EDID) ile bilgisayar sistemi sađlar, bylece sistem kendisini yapılandırabilir ve monitr ayarlarını optimize edebilir. ođu monitr yklemeleri otomatiktir; isterseniz farklı ayarları seebilirsiniz. Monitr ayarlarını deđiřtirme hakkında daha fazla bilgi iin bkz. **Monitrnz alıřtırma**.

## LCD monitr kalitesi ve piksel ilkesi

LCD Monitr retim iřlemi sırasında, grnmesi zor olan ve grntleme kalitesi veya kullanılabilirliđi etkilemeyen bir veya daha fazla pikselin deđiřmeyen bir durumda sabitlenmesi ender durum deđildir. Dell Monitr Kalitesi ve Piksel İlkesi hakkında daha fazla bilgi iin [www.dell.com/pixelguidelines](http://www.dell.com/pixelguidelines) adresindeki Dell Destek sitesine bakın.



# Monitörü kurma

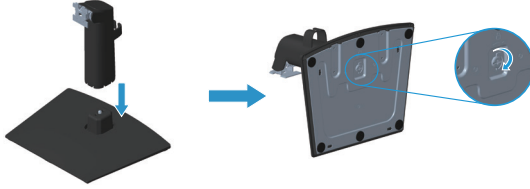
## Standı bağlama

- NOT: Monitör fabrikadan gönderildiğinde stand takılı değildir.**
- NOT: Aşağıdaki prosedür, monitörünüzle birlikte gelen ayağın bağlanması içindir. Üçüncü taraf bir stand takıyorsanız, standla birlikte gönderilen belgelere bakın.**

Monitör standını takmak için:

### E2722H

- Altlık yükselticiyi altlık tabanıyla birleştirin.
  - Monitör altlık tabanını sabit bir masanın üstüne yerleştirin.
  - Monitör altlık gövdesini, doğru yönde altlık tabanına aşağı doğru kaydırın.
  - Emniyetli bir şekilde sabitlenene kadar kelebek vidayı saat yönünde sıkın.



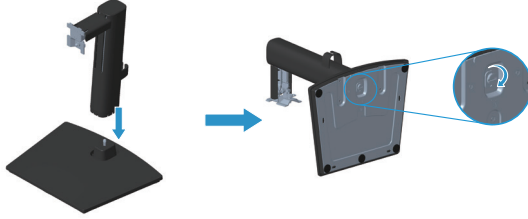
- Stand düzeneğini monitöre takın.
  - Monitörü masanın kenarında yumuşak bir bez veya yastık üzerine yerleştirin.
  - Altlık düzeneği bağlantısını monitörün yuvasıyla hizalayın.
  - Bağlantıyı yerine oturana kadar monitöre doğru takın.
  - VESA kapağı takın.





## E2722HS

1. Altlık yükselticiyi altlık tabanıyla birleştirin.
  - a. Monitör altlık tabanını sabit bir masanın üstüne yerleştirin.
  - b. Monitör altlık gövdesini, doğru yönde altlık tabanına aşağı doğru kaydırın.
  - c. Emniyetli bir şekilde sabitlenene kadar kelebek vidayı saat yönünde sıkın.



2. Stand düzeneğini monitöre takın.
  - a. Monitörü masanın kenarında yumuşak bir bez veya yastık üzerine yerleştirin.
  - b. Altlık düzeneği bağlantısını monitörün yuvasıyla hizalayın.
  - c. Braketi tamamen monitöre doğru yerleştirin.
  - d. Emniyetli bir şekilde sabitlenene kadar kelebek vidayı saat yönünde sıkın.
  - e. VESA kapağı takın.



## Monitörünüzü bağlama

**⚠ UYARI:** Bu bölümdeki yordamlardan birine başlamadan önce, şunlara uyun **Güvenlik yönergeleri**.

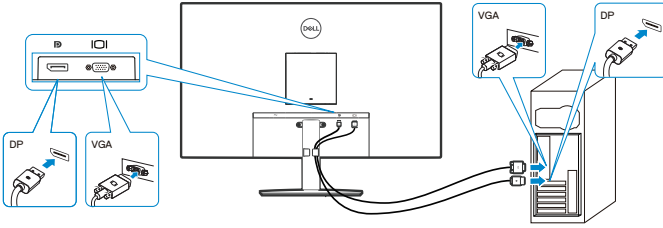
**📌 NOT:** Monitöre tüm kabloları aynı anda bağlamayın. Monitöre bağlamadan önce kabloların kablo yönetimi klipsinden geçirilmesi önerilir.

Monitörünüzü bilgisayara bağlamak için:

1. Bilgisayarınızı kapatın ve güç kablosunun bağlantısını kesin.
2. Monitörünüzden gelen VGA kablosunu veya DP kablosunu ya da HDMI kablosunu bilgisayarınıza bağlayın.

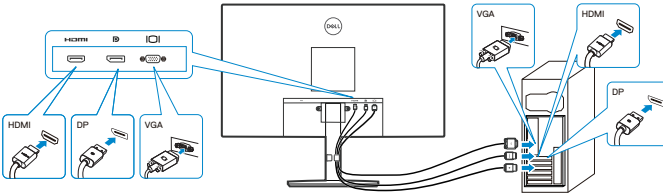
### VGA/DP kablosunu bağlama

E2722H



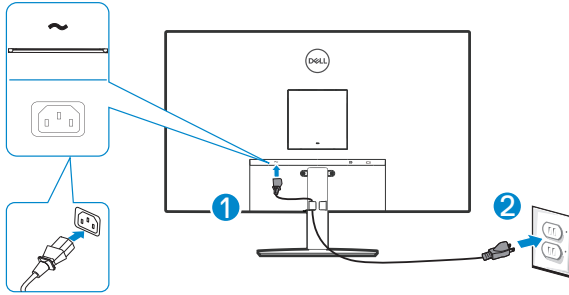
### VGA/HDMI/DP Kablosunu Bağlama

E2722HS

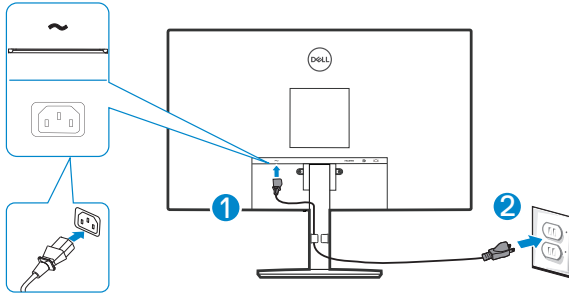


3. Bilgisayarınızın ve monitörünüzün güç kablolarını bir prize takın.

### E2722H



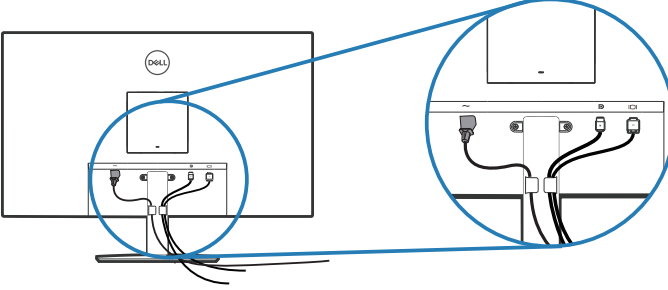
### E2722HS



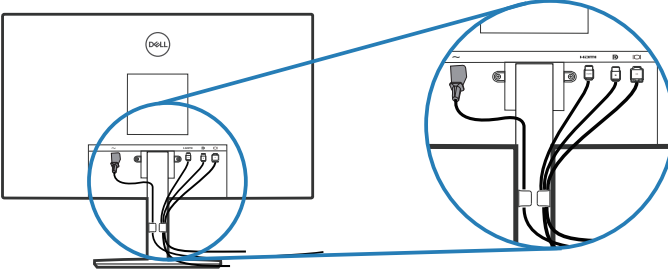
## Kabloları düzenleme

Monitörünüze bağlanan kabloları yönlendirmek için stand düzeneğindeki kablo yönetimi klipsini kullanın.

### E2722H



### E2722HS



4. Monitörü açın.



## Ayađı ıkarma

- NOT: Ayađı ıkarırken ekranda izikleri önlemek için, monitörün yumuşak ve temiz bir yüzeye yerleştirildiđinden emin olun.
- NOT: Aşađıdaki prosedür, yalnız monitörünüzle birlikte gelen ayađın bağlanması içindir. Üüncü taraf bir stand takıyorsanız, standla birlikte gönderilen belgelere bakın.

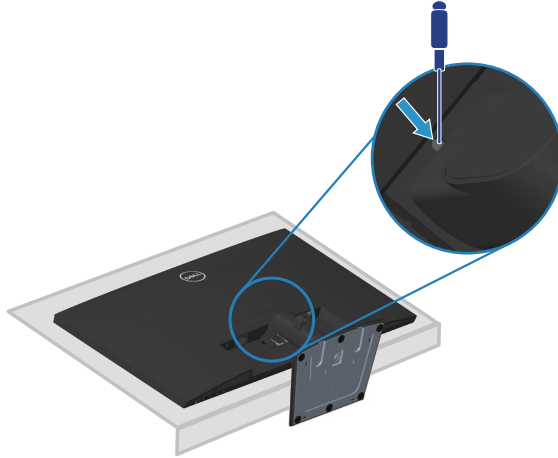
Standı ıkarmak için:

E2722H

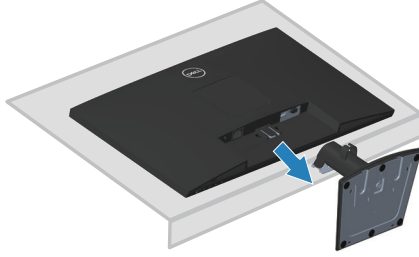
1. Monitörü masanın kenarında yumuşak bir bez veya yastık üzerine yerleřtirin.



2. Uzun bir tornavida ile serbest bırakma düğmesine basın.

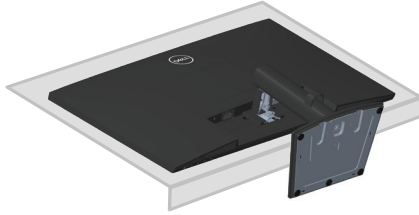


3. Serbest bırakma düğmesini basılı tutarken, standı dışarı itin.

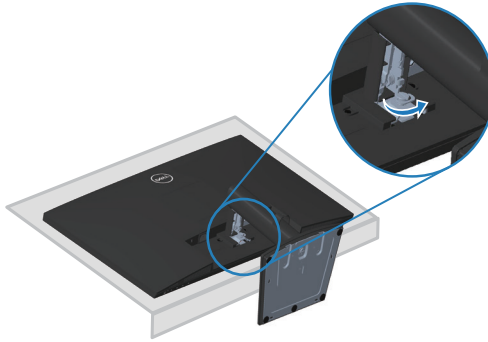


## E2722HS

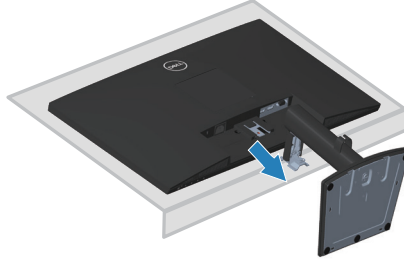
1. Monitörü masanın kenarında yumuşak bir bez veya yastık üzerine yerleştirin.



2. Eğim braketindeki kelebek vidayı tamamen sökün.



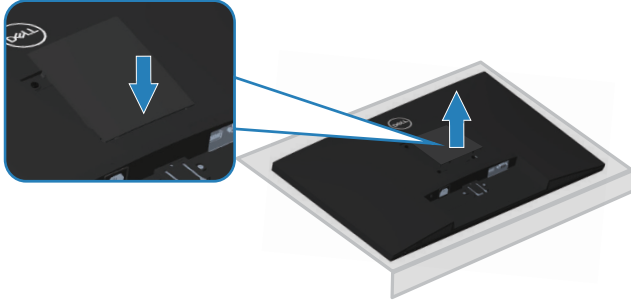
3. Standı tamamen monitörden dışarı kaydırın.



## VESA kapağını çıkarmak için

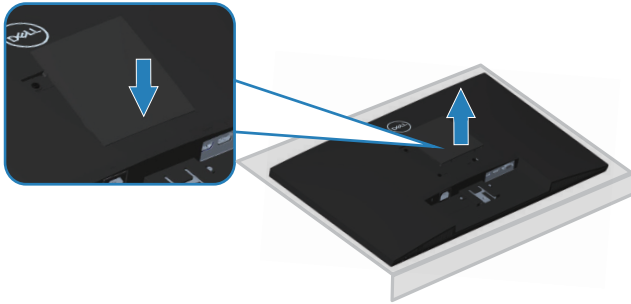
E2722H

Ekranın arkasından serbest bırakmak için VESA kapağındaki çukura basın.

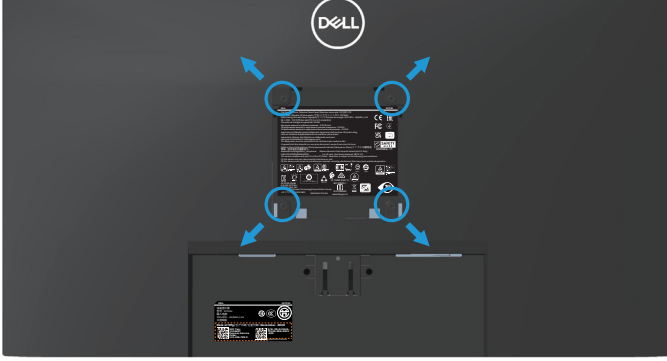


E2722HS

Ekranın arkasından serbest bırakmak için VESA kapağındaki çukura basın.



## Duvar montajı (isteğe bağlı)



(Vida boyutu: M4 x 10 mm).

VESA-uyumlu duvar montaj kitiyle gelen talimatlara bakın.

1. Ekranı masanın kenarında yumuşak bir bez veya yastık üzerine yerleştirin.
2. Altlığı çıkarın. Bkz. [Ayağı çıkarma](#).
3. VESA kapağını çıkarın.
4. Ekranın arka kapağını sabitleyen dört vidayı çıkarın.
5. Montaj braketini duvar montaj kitinden ekrana takın.
6. Monitörü duvara monte etmek için duvara montaj kitiyle gelen talimatlara bakın.



**NOT: Yalnızca 15,6 kg en düşük ağırlık/yük taşıma kapasitesine sahip, UL, CSA veya GS listesinde yer alan duvara montaj bağlantı parçasıyla kullanım içindir.**



**NOT: Ekranı kullanırken, monitörün düşmesini önlemek için monitörün ağırlığını destekleyebilecek bir kordon veya zincir kullanarak LCD'yi duvara sabitleyin. Kurulum kalifiye bir teknisyen tarafından yapılmalıdır ve daha fazla bilgi için lütfen tedarikçinizle iletişime geçin..**





# Monitörünüzü çalıştırma

## Monitörü açma

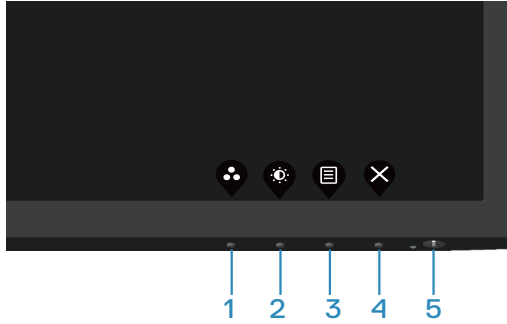
Monitörü açmak için  düğmesine basın.



## Kontrol düğmelerini kullanma






Ekrendaki görüntüyü ayarlamak için monitörün altındaki kontrol düğmelerini kullanın.

### E2722H



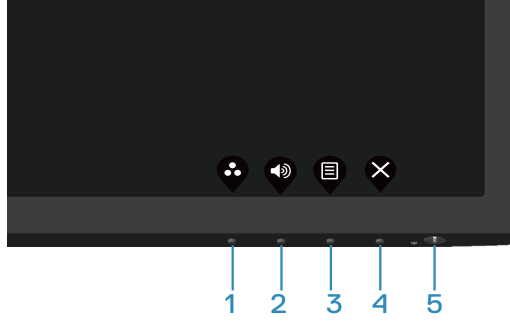
## Kontrol düğmeleri

Aşağıdaki tabloda kontrol düğmeleri açıklanmaktadır:

Kontrol Düğmeleri	Açıklama
1  Preset mode (Önayarlı mod)	Önayarlı modlar listesinden seçim yapmak için bu düğmeyi kullanın.
2  Brightness/Contrast (Parlaklık/Kontrast)	Brightness/Contrast (Parlaklık ve Kontrast) menüsüne doğrudan erişim için.
3  Menu (Menü)	Ekran menüsünü (OSD) açar veya bir menü öğesinin öğelerinin/seçeneklerinin listesine erişim sağlar. Daha fazla bilgi için <b>Ekran menüsüne erişme</b> kısmına bakın.
4  Exit (Çıkış)	Ekran menüsünden çıkmak veya ana ekran menüsüne dönmek içindir.
5  Güç düğmesi (güç durumu ışığı ile)	Monitörü açmak ve kapatmak içindir. Sabit beyaz ışık, monitörün açık olduğunu ve normal şekilde çalıştığını gösterir. Yanıp sönen beyaz ışık, monitörün Bekleme Modunda olduğunu gösterir.







## E2722HS



### Kontrol düğmeleri

Aşağıdaki tabloda kontrol düğmeleri açıklanmaktadır:

Kontrol Düğmeleri	Açıklama
1  Preset mode (Önayarlı mod)	Önayarlı modlar listesinden seçim yapmak için bu düğmeyi kullanın.
2  Volume (Ses Seviyesi)	“Ses Düzeyi” kontrol menüsüne doğrudan erişmek için Ses Düzeyi tuşunu kullanın. (E2722HS)
3  Menu (Menü)	Ekran menüsünü (OSD) açar veya bir menü öğesinin öğelerinin/seçeneklerinin listesine erişim sağlar. Daha fazla bilgi için <b>Ekran menüsüne erişme</b> kısmına bakın.
4  Exit (Çıkış)	Ekran menüsünden çıkmak veya ana ekran menüsüne dönmek içindir.
5  Güç düğmesi (güç durumu ışığı ile)	Monitörü açmak ve kapatmak içindir. Sabit beyaz ışık, monitörün açık olduğunu ve normal şekilde çalıştığını gösterir. Yanıp sönen beyaz ışık, monitörün Bekleme Modunda olduğunu gösterir.



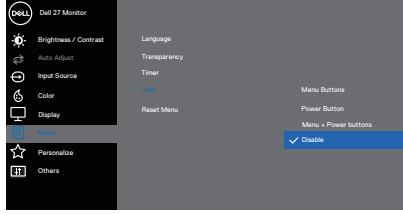
## OSD kilit işlevini kullanma

OSD menüsüne ve/veya güç düğmesine erişimi önlemek için ön panel kontrol düğmelerini kilitleyebilirsiniz.

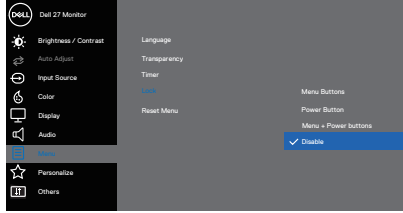
### Düğmeleri kilitlemek için Kilit menüsünü kullanın.

1. Aşağıdakilerden birini seçin

#### E2722H

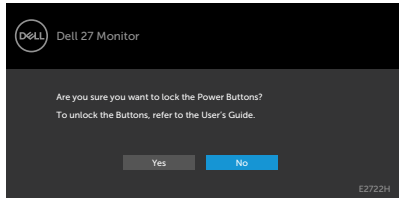


#### E2722HS

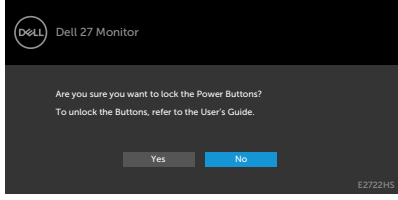


2. Aşağıdaki mesaj görüntülenir.

#### E2722H



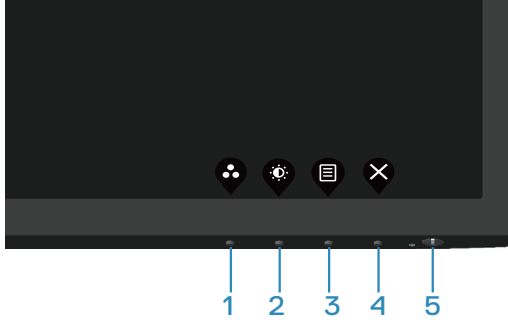
## E2722HS



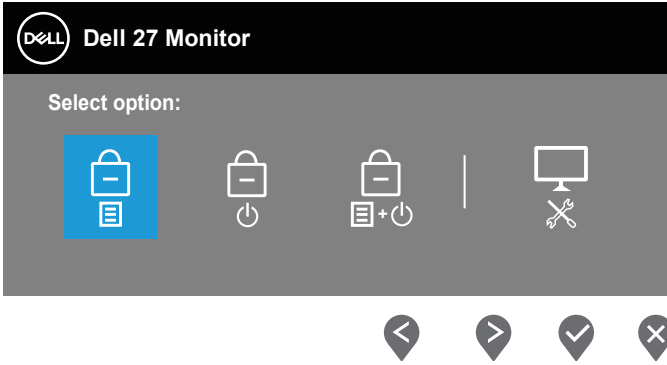
3. Düğmeleri kilitlemek için **Yes (Evet)**'i seçin. Kilitlendiğinde, herhangi bir kontrol düğmesine basıldığında kilit simgesi  görüntülenir





**Düğmeleri kilitlemek için ön panel kontrol düğmesini kullanın.**



1. Düğme 4'e dört saniye basılı tutarsanız ekranda bir menü belirir.



2. Aşağıdaki seçeneklerden birini seçin:

	<b>Kontrol Düğmeleri</b>	<b>Açıklama</b>
1	 <b>Menü Düğmeleri kilidi</b>	OSD menü işlevini kilitlemek için bu seçeneği seçin.
2	 <b>Güç Düğmesi kilidi</b>	Güç düğmesini kilitlemek için bu seçeneği kullanın. Bu, kullanıcının güç düğmesini kullanarak monitörü kapatmasını önleyecektir.



3



### Menü ve Güç düğ- mesi kilidi

OSD menüsünü kilitlemek için bu seçeneği ve monitörü kapatmak için güç düğmesini kullanın.

4

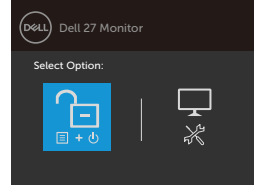
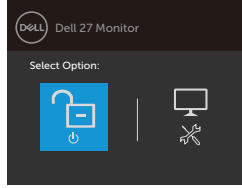
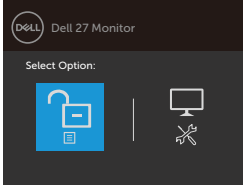


### Dahili Tanılar

Dahili tanılamayı çalıştırmak için bu seçeneği kullanın, bkz. [Dahili Tanılar](#)

## Düğmelerin kilidini açmak için.

**Dahili Tanılar** düğmesine (**düğme 4**) dört saniye basılı tutarsanız ekranda bir menü belirir. Aşağıdaki tablo, ön panel kontrol düğmelerinin kilidini açma seçeneklerini açıklamaktadır.



### Kontrol Düğmeleri

### Açıklama

1



### Menü Düğmeleri kili- dini aç

OSD menü işlevinin kilidini açmak için bu seçeneği seçin.

2



### Güç Düğmesi kilidini açma

Monitörü kapatmak için güç düğmesinin kilidini açmak üzere bu seçeneği kullanın.

3



### Menü ve Güç düğmesi kilidini aç

OSD menüsünün ve güç düğmesinin kilidini açmak için bu seçeneği kullanın.

4



### Dahili Tanılar





Dahili tanılamayı çalıştırmak için bu seçeneği kullanın, bkz. [Dahili Tanılar](#)



## Ekran menüsü kontrolleri

Görüntü ayarlarını yapmak için monitörün alt kenarındaki düğmeleri kullanın.



Kontrol Düğmeleri	Açıklama
1  Yukarı	Değerleri artırmak veya bir menüde yukarı gitmek için <b>Yukarı</b> düğmesini kullanın.
2  Aşağı	Değerleri azaltmak veya bir menüde aşağı gitmek için <b>Aşağı</b> düğmesini kullanın.
3  Tamam	Bir menüde seçiminizi onaylamak için <b>Tamam</b> düğmesini kullanın.
4  Geri	Önceki menüye dönmek için <b>Geri</b> düğmesini kullanın.





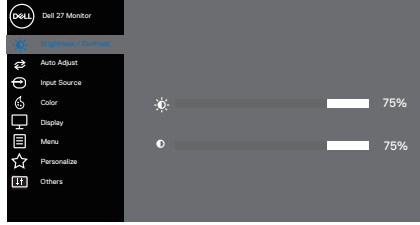
# Ekran Menüsünü (OSD) Kullanma

## Ekran menüsüne erişme

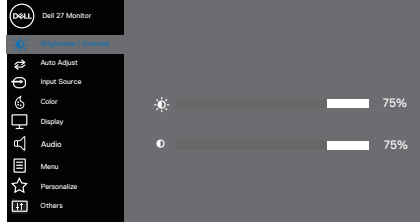
**NOT: Yaptığınız değişiklikler, başka bir menüye geçtiğinizde, ekran menüsünden çıktığınızda veya ekran menüsünün kendiliğinden kapanması beklediğinizde otomatik olarak kaydedilir.**













1. Ana ekran menüsünü görüntülemek için  düğmesine basın.

### E2722H






### E2722HS



2. Ayar seçenekleri arasında dolaşmak için  ve  düğmelerine basın. Bir simgeden diğerine geçerken seçenek vurgulanır.
3. Vurgulanan seçeneği etkinleştirmek için  veya  veya  düğmesine bir kez basın.
4. İstenen parametreyi seçmek için  ve  düğmelerine basın.
5.  düğmesine basın ve sonra değişikliklerinizi yapmak için menüdeki göstergelere göre  ve  düğmelerini kullanın.
6. Önceki menüye dönmek için  veya kabul ederek önceki menüye dönmek için  ögesini seçin.



Sim-ge	Menü ve Alt Menüler	Açıklama
	<p><b>Brightness/ Contrast (Parlaklık/ Kontrast)</b></p>	<p>Bu seçeneği parlaklık/kontrast ayarlarını kontrol etmek için kullanın.</p> <p><b>E2722H</b></p>  <p style="text-align: right;">⬆️ ⬇️ ⬇️ ⬆️</p> <p><b>E2722HS:</b></p>  <p style="text-align: right;">⬆️ ⬇️ ⬇️ ⬆️</p>
	<p><b>Brightness (Parlaklık)</b></p>	<p>Parlaklık ayarlamaları arka ışığın parlaklığını ayarlar. Parlaklığı artırmak için ➡️ düğmesine basın ve parlaklığı azaltmak için ⬅️ düğmesine basın (min 0 / maks 100).</p>
	<p><b>Contrast (Kontrast)</b></p>	<p>Önce parlaklığı ayarlayıp, ardından daha fazla ayarlama gerekirse kontrastı ayarlayın. Kontrastı artırmak için ➡️ düğmesine basın ve kontrastı azaltmak için ⬅️ düğmesine basın (min 0 / maks 100). Kontrast (kontrast) işlevi, monitör ekranındaki karanlık ve aydınlık arasındaki farkın derecesini ayarlar.</p>

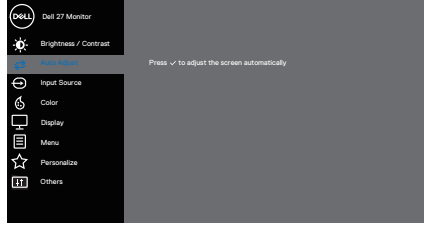




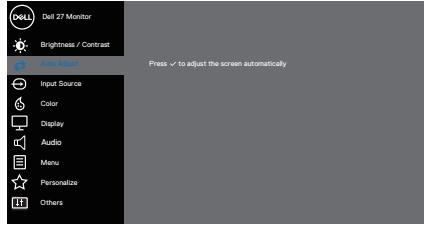
## Auto Adjust (Otomatik Ayarlama)

Otomatik kurulum ve ayar menüsünü etkinleştirmek için bu seçeneği kullanın.

### E2722H



### E2722HS



Monitör geçerli girişe kendini ayarlarken siyah bir ekranda aşağıdaki iletişim kutusu görünür:

Auto Adjustment in Progress...

Otomatik ayarlama, monitörün gelen video sinyaline kendini ayarlamasını sağlar. Otomatik Ayarlamayı kullandıktan sonra, Görüntü altındaki Piksel Saati (Kaba) ve Faz (İnce) kontrollerini kullanarak monitörünüzü daha çok ayarlayabilirsiniz.



**NOT: Etkin video girişi sinyalleri yokken veya kablolar takılı değilken düğmeye basarsanız otomatik ayarlama gerçekleşmez. Bu seçenek yalnızca analog (VGA) konektörünü kullanırken kullanılabilir.**

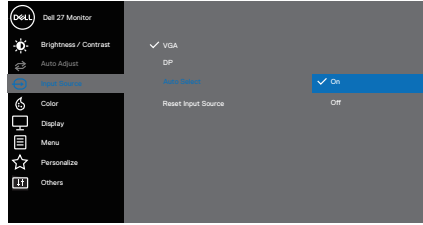




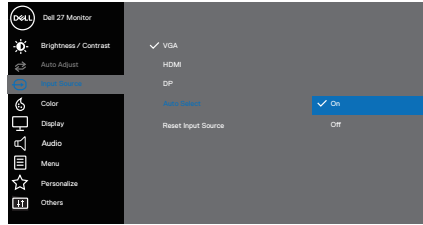
## Input Source (Giriş Kaynağı)

Monitörünüze bağlanabilen farklı video sinyalleri arasından seçim yapmak için giriş kaynağı menüsünü kullanın.

### E2722H: Bir VGA ve bir DP



### E2722HS: Bir VGA, bir HDMI ve bir DP



#### VGA

VGA konnektörü kullanılırken VGA giriş kaynağını seçmek için ögesini itin.

#### HDMI

HDMI konnektörü kullanılırken HDMI giriş kaynağını seçmek için ögesini itin.

#### DP

DP konnektörü kullanılırken DP giriş kaynağını seçmek için ögesini itin.

#### Auto Select (Otomatik Seçim)

Kullanılabilir giriş sinyalleri için taramak için Auto Select (Otomatik Seçim) seçin.

#### Reset Input Source (Giriş Kaynağını Sıfırla)

Varsayılan Giriş Kaynağını geri yüklemek için bu seçeneği seçin.

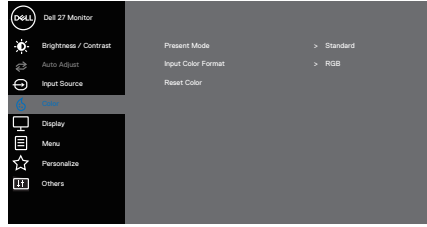




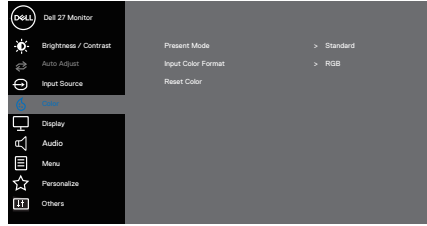
## Color (Renk)

Renk ayarı modunu ayarlamak için rengi kullanın.

### E2722H



### E2722HS



## Preset Modes (Önceden Ayarlı Modlar)

Preset Modes (Önceden Ayarlı Modlar) ayarını seçtiğinizde, listeden **Standard (Standart)**, **ComfortView**, **Warm (Sıcak)**, **Cool (Soğuk)** veya **Custom Color (Özel Renk)** seçimini yapabilirsiniz.

- **Standard (Standart):** Monitörün varsayılan renk ayarlarını yükler. Bu, varsayılan önayar modudur.
- **ComfortView:** Daha rahat bir izleme sağlamak için ekrandan yayılan mavi ışığın düzeyini düşürür.

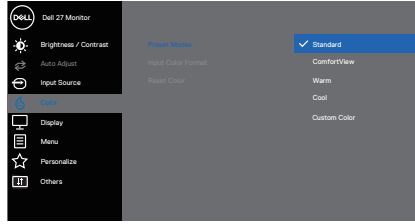


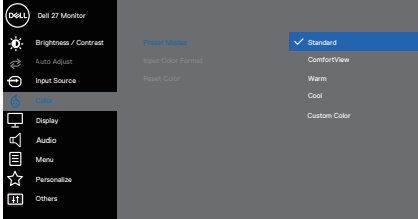




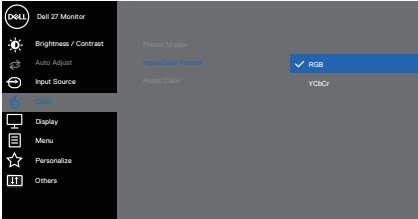




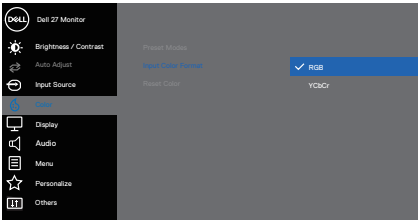




## Preset Modes (Önceden Ayarlı Modlar)

**NOT: Monitörün uzun süre kullanımından kaynaklanan göz yorgunluğu ve boyun/kol/sırt/ omuz ağrısı riskini azaltmak için aşağıdakileri yapmanızı öneririz:**

- Ekranı, gözlerinizden yaklaşık 20 ila~ 28 inç (50~70 cm) mesafeye yerleştirin.
- Gözlerinizi nemlendirmek veya yağlamak için sık sık göz kırpin.
- İki saatte bir 20 dakikalık düzenli aralar verin.
- Molalar sırasında gözlerinizi monitörden ayırın ve en az 20 saniye boyunca 6 metre uzaktaki bir nesneye bakın.
- Molalar sırasında boyun/kol/sırt/omuz bölgelerindeki gerilmeleri gidermek için gerinme hareketleri gerçekleştirin.
- **Warm (Sıcak):** Renk sıcaklığını artırır. Kırmızı/sarı renk tonu ile ekran daha sıcak görünür.
- **Cool (Soğuk):** Renk sıcaklığını azaltır. Ekran mavi renk tonuyla daha soğuk görünür.
- **Custom Color (Özel Renk):** Renk ayarlarını manuel olarak ayarlamayı sağlar. Üç renk (R, G, B) değerlerini ayarlamak için ◀ ve ▶ düğmelerine basıp kendi önyarlı renk modunuzu oluşturun.

## E2722H



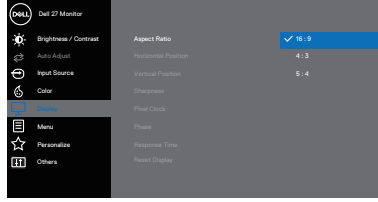
<p><b>Preset Modes (Önceden Ayarlı Modlar)</b></p>	<p><b>E2722HS</b></p>  <p style="text-align: right;">     </p>
<p><b>Input Color Format (Giriş Rengi Biçimi)</b></p>	<p>Video giriş modunu ayarlamanızı sağlar:</p> <ul style="list-style-type: none"> <li>• <b>RGB:</b> Monitörünüz RGB çıkışını destekleyen bir bilgisayara veya medya oynatıcıya bağlıysa bu seçeneği seçin.</li> <li>• <b>YCbCr:</b> Ortam çalarınız yalnızca YCbCr çıkışını destekliyse bu seçeneği seçin.</li> </ul> <p><b>E2722H</b></p>  <p style="text-align: right;">     </p> <p><b>E2722HS</b></p>  <p style="text-align: right;">     </p>
<p><b>Reset Color (Rengi Sıfırla)</b></p>	<p>Monitörünüzün renk ayarlarını fabrika varsayılana sıfırlar.</p>



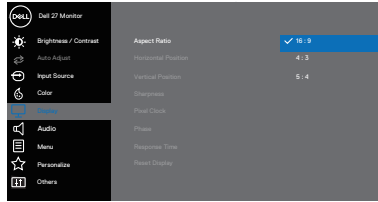


## Display (Ekran)

Görüntüyü ayarlamak için **display (ekran)** ayarını kullanın.  
**E2722H**



## E2722HS



### Aspect Ratio (En-Boy Oranı)

Görüntü oranını 16:9, 4:3 ve 5:4 olarak ayarlar

### Horizontal Position (Yatay Konum) (Yalnız VGA girişi)

Görüntüyü sola ve sağa hareket ettirmek için veya düğmesini kullanın.

Minimum: '0' (-). Maksimum: '100' (+).

### Vertical Position (Dikey Konum) (Yalnız VGA girişi)

Görüntüyü yukarı ve aşağı hareket ettirmek için veya düğmesini kullanın.

Minimum: '0' (-). Maksimum: '100' (+).


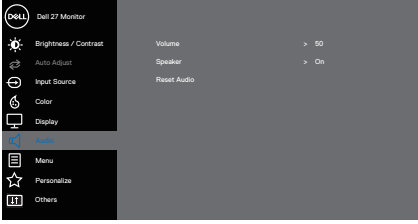
### Sharpness (Keskinlik)

Bu özellik görüntüyü daha keskin veya yumuşak yapabilir.

Keskinliği 0 ila 100 arasında ayarlamak için veya öğelerini kullanın.





	<p><b>Pixel Clock (Piksel Saati)</b> (Yalnız VGA girişi)</p>	<p>Piksel Saat özelliği, monitörünüzdeki görüntü kalitesini tercihinize göre ayarlamanızı sağlar.</p> <p>En iyi görüntü kalitesini ayarlamak için ▲ veya ▼ düğmelerini kullanın.</p>
	<p><b>Phase (Faz)</b> (Yalnız VGA girişi)</p>	<p>Faz ayarlaması kullanılarak yeterli sonuçlar alınmazsa, Pixel Clock (Piksel Saati) (kaba) ayarlamasını kullanın ve sonra Phase (Faz) (ince) ayarlamasını tekrar kullanın.</p>
	<p><b>Response Time (Yanıt Süresi)</b></p>	<p>Normal (8 ms), Hızlı (5 ms) arasında seçim yapmanızı sağlar.</p>
	<p><b>Reset Display (Ekranı Sıfırla)</b></p>	<p>Varsayılan görüntüleme ayarlarını geri yüklemek için bu seçeneği seçin.</p>
	<p><b>Audio (Ses)</b></p>	<p><b>E2722HS</b></p>  <p style="text-align: right;">▲ ▼ ▶ ✕</p>
	<p><b>Volume (Ses Seviyesi)</b></p>	<p>Ses seviyesini ayarlamak için düğmeleri kullanın. Minimum: '0' (-). Maksimum: '100' (+).</p>
	<p><b>Speaker (Hoparlör)</b></p>	<p>Hoparlör işlevini etkinleştirmenizi veya devre dışı bırakmanızı sağlar.</p>
	<p><b>Reset Audio (Ses Sıfırla)</b></p>	<p>Varsayılan ses ayarlarını geri yüklemek için bu seçeneği seçin.</p>

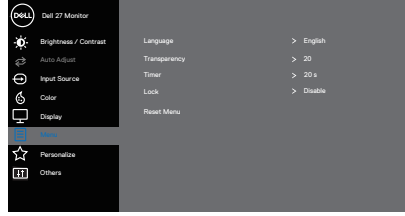




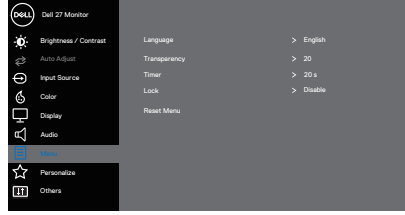
## Menu (Menü)

OSD dilleri, menünün ekranda kalma süresi vb. gibi OSD ayarlarını ayarlamak için bu seçeneği seçin.

### E2722H



### E2722HS



## Language (Dil)

Dil seçenekleri OSD ekranını sekiz dilden birine ayarlar (İngilizce, İspanyolca, Fransızca, Almanca, Brezilya Portekizcesi, Rusça, Basitleştirilmiş Çince veya Japonca.

## Transparency (Saydamlık)

▲ ve ▼ düğmelerine basarak menü saydamlığını 0 ile 100 arasında değiştirmek için bu seçeneği seçin.

## Timer (Zamanlayıcı)

OSD hold time (Ekran menüsü bekleme süresi): En son bir düğmeye basmanızdan sonra ekran menüsünün etkin kalacağı sürenin uzunluğunu ayarlar.

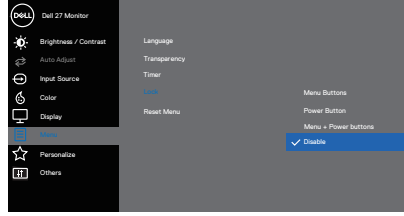
Kayıdırıcıyı 5 ile 60 saniye arasında 1 saniyelik artışlarla ayarlamak için ▲ veya ▼ kullanın.



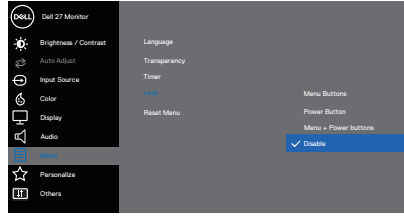
## Lock (Kilit)

Kullanıcı erişimini ayarlamaları kontrol eder. Düğmeler kilitlidir.

### E2722H



### E2722HS



- **Menu Buttons (Menü Düğmeleri):** OSD aracılığıyla Menü düğmelerini kilitler.
- **Power Button (Güç Düğmesi):** OSD aracılığıyla Güç düğmesini kilitler.
- **Menu + Power Buttons (Menü + Güç Düğmeleri):** OSD aracılığıyla Menü Güç düğmelerini kilitler.
- **Disable (Devre Dışı Brak):** Güç düğmesinin solundaki düğmeye 4 saniye basılı tutun. ❌

## Reset Menu (Menüyü Sıfırla)

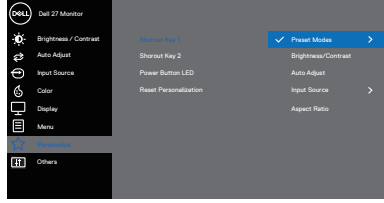
Tüm OSD ayarlarını fabrika önayar değerlerine sıfırlar.



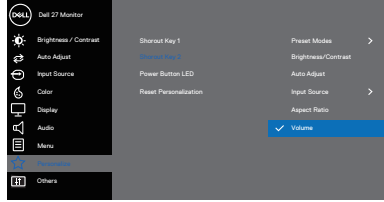


## Personalize (Kişiselleştir)

### E2722H



### E2722HS



### Shortcut Key 1 (Kısayol Tuşu 1)

Aşağıdakilerden birini seçin **Preset Modes (Önceden Ayarlı Modlar)**, **Brightness/Contrast (Parlaklık/Kontrast)**, **Auto Adjust (Otomatik Ayar)**, **Input Source (Giriş Kaynağı)**, **Aspect Ratio (En-Boy Oranı)**, **Volume (Ses)** (yalnız E2722HS), kısayol tuşunu ayarlamak için 1.


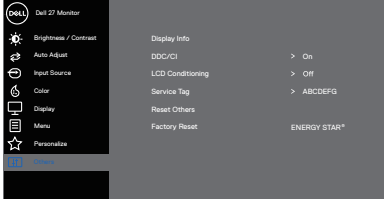
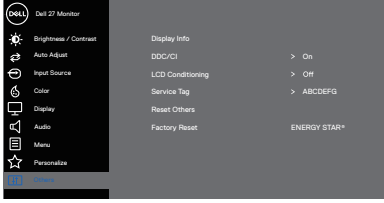
### Shortcut Key 2 (Kısayol Tuşu 2)

Aşağıdakilerden birini seçmenizi sağlar: **Preset Modes (Önceden Ayarlı Modlar)**, **Brightness/Contrast (Parlaklık/Kontrast)**, **Auto Adjust (Otomatik Ayar)**, **Input Source (Giriş Kaynağı)**, **Aspect Ratio (En-Boy Oranı)**, **Volume (Ses)** (yalnız E2722HS), kısayol tuşunu ayarlamak için 2.

### Power Button LED (Güç Düğmesi LED'i)

Enerji tasarrufu için güç LED'i göstergesini **On in On Mode (Etkin Durumdayken Açık Modu)** veya **Off in On Mode (Etkin Durumdayken Kapalı Modu)** olarak ayarlamana izin verir.

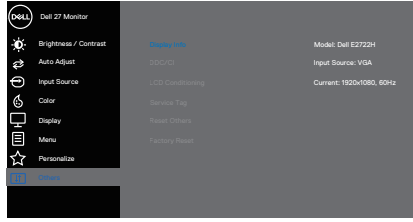


	<b>Reset Personalization (Kişiselleştirmeyi Sıfırla)</b>	Kısayol tuşlarını fabrika varsayılanlarına geri yükler.
	<b>Others (Diğerleri)</b>	<p><b>E2722H</b></p>  <p><b>E2722HS</b></p>  <p>Navigation icons: Up, Down, Right, Left, Exit</p>

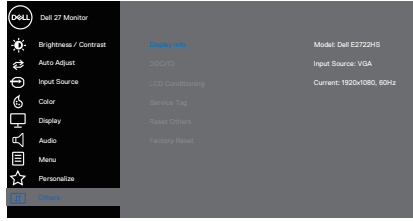


## Display Info (Ekran Bilgileri)

Ekran hakkındaki bilgileri görüntülemek için basın.  
**E2722H**



## E2722HS

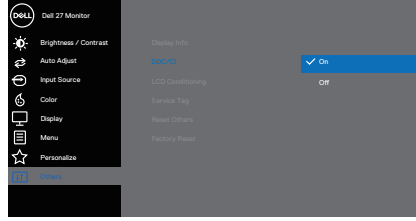


## DDC/CI

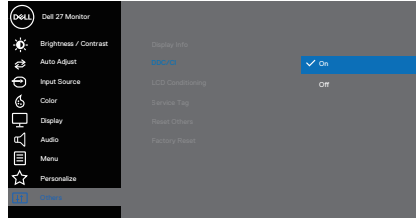
DDC/CI (Ekran Veri Kanalı/Komut Arayüzü), bilgisayarınızdaki yazılımı kullanarak monitör ayarlarını yapmanızı sağlar. Bu özelliği kapatmak için kapalı ögesini seçin.

En iyi kullanıcı deneyimi ve monitörünüzün optimum performansı için bu özelliği etkinleştirin.

### E2722H



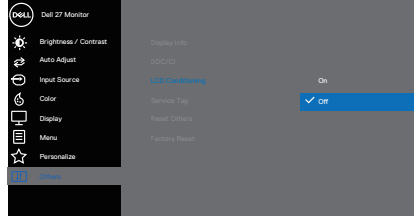
### E2722HS



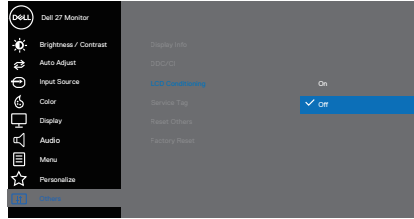
## LCD Conditioning (LCD'yi Hazırlama)

Önemsiz görüntü artığı durumlarını azaltmaya yardımcı olur. Görüntü artığının derecesine bağlı olarak, programın çalışması biraz zaman alabilir. LCD iyileştirmeyi başlatmak için on (açık) ögesini seçin.

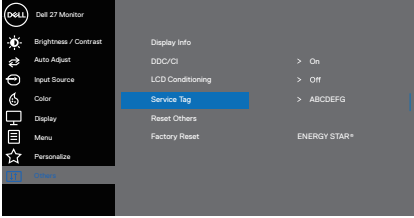
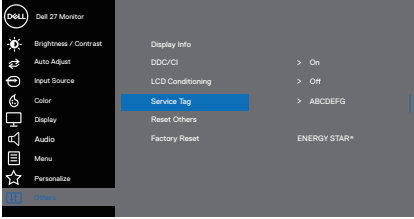
### E2722H



### E2722HS





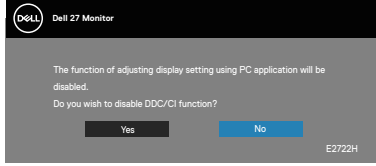
<p><b>Service Tag (Servis Etiketi)</b></p>	<p>Monitörün Servis Etiketi numarasını görüntüler.</p> <p><b>E2722H</b></p>  <p><b>E2722HS</b></p> 
<p><b>Reset Others (Diğerlerini Sıfırla)</b></p>	<p>Others (Diğerleri) ayar menüsü altındaki tüm ayarları fabrika varsayılan değerlere sıfırlar.</p>
<p><b>Factory Reset (Fabrika Ayarına Sıfırla)</b></p>	<p>Tüm ayarları fabrika değerlerine sıfırlar. Bunlar ayrıca ENERGY STAR® testleri için kullanılan ayarlardır.</p>



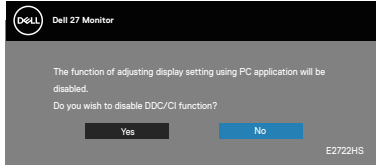
## OSD uyarı mesajları

DDC/CI işlevi devre dışı bırakılmadan önce aşağıdaki mesaj görüntülenir:

### E2722H

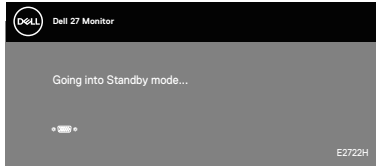


### E2722HS

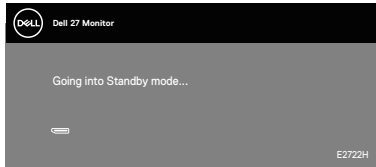


Monitör Standby Mode (Bekleme Modu) durumuna geçtiğinde, aşağıdaki mesaj görünür.

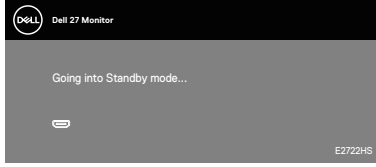
### E2722H



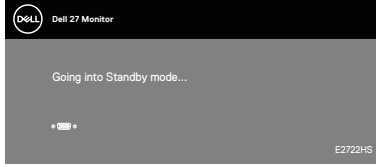
veya



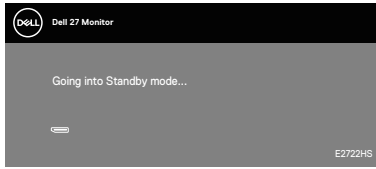
## E2722HS



veya

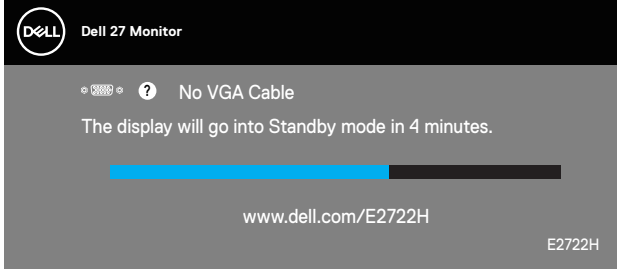


veya

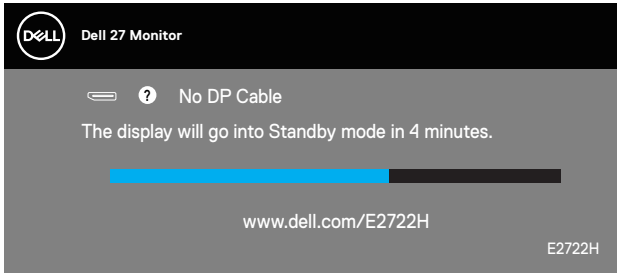


VGA veya HDMI ya da DP kablosu bağlanmadığında, aşağıda gösterilen şekilde yüzen bir iletişim kutusu belirir. Bu durumda bırakılırsa, monitör 4 dakika sonra Standby Mode (Bekleme Modu) girecektir.

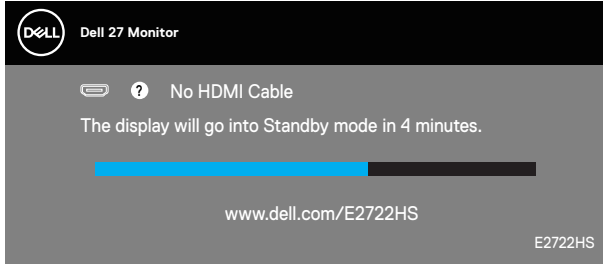
## E2722H



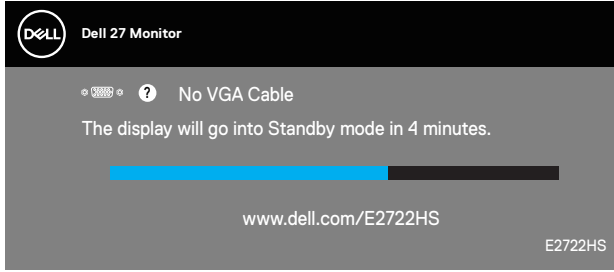
veya



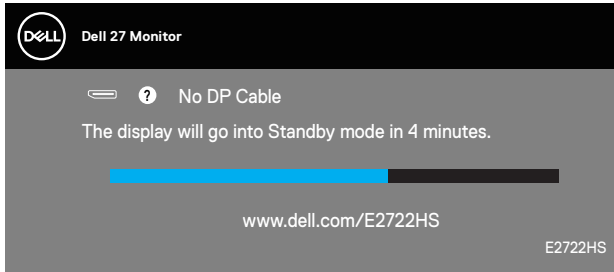
## E2722HS



veya



veya



Daha fazla bilgi için bkz. Sorun Giderme.



## En fazla çözünürlüğü ayarlama

Monitörün maksimum çözünürlüğünü ayarlamak için:

Windows® 7, Windows® 8, Windows® 8.1 işletim sistemlerinde:

1. Yalnızca Windows 8 ve Windows 8.1'de, klasik masaüstüne geçmek için Masaüstü kutucuğunu seçin.
2. Masaüstünde sağ tıklayın ve **Screen Resolution (Ekran Çözünürlüğü)**'nü tıklayın.
3. Ekran çözünürlüğü aşağı açılır listesini tıklayıp **1920 x 1080** ögesini seçin.
4. **OK (Tamam)**'ı tıklayın.

Windows® 10'da

1. Masaüstüne sağ tıklayıp **Display settings (Görüntü ayarları)** seçeneğine tıklayın.
2. **Advanced display settings (Gelişmiş ekran ayarları)** seçeneğine tıklayın.
3. **Choose display (Ekran seç)** açılır listesini tıklayın ve doğru ekran model numarasını seçin.
4. **Display adapter properties (Görüntü bağdaştırıcısı özellikleri)** ögesine tıklayın..
5. Yeni açılır pencerede **List All Modes (Tüm Modları Liste)** ögesine tıklayıp **1920 x 1080** ögesini seçin.
6. **OK (Tamam)**'ı tıklayın.

**1920 x 1080** seçeneği gözükmiyorsa, grafik sürücünüzü güncellemeniz gerekebilir.

Bilgisayarınıza bağlı olarak, aşağıdaki yordamlardan birini tamamlayın:

Bir Dell masaüstünüz veya taşınabilir bilgisayarınız varsa:

- [www.dell.com/support adresine gidin](http://www.dell.com/support adresine gidin), bilgisayarınızın Hizmet Etiket'i'ni girin ve grafik kartınızın en son sürücüsünü indirin.

Dell marka olmayan bir bilgisayar kullanıyorsanız (taşınabilir veya masaüstü):

- Bilgisayarınızın destek sitesine gidin ve en son grafik sürücülerini indirin.
- Grafik kartı web sitesine gidin ve en son grafik sürücülerini indirin.

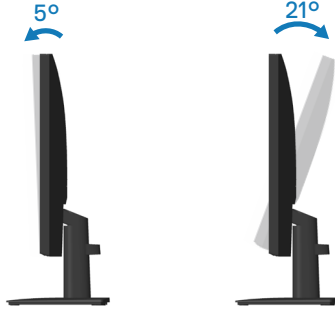


## Eğmeyi kullanma

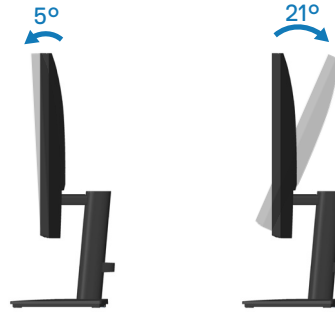
En rahat görüntüleme açısı için monitörü eğebilirsiniz.

**NOT: Monitör fabrikadan gönderildiğinde stand takılı değildir.**

E2722H



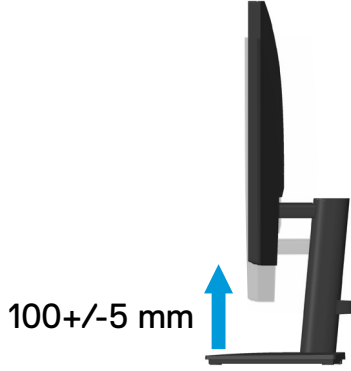
E2722HS



## Yükseklik ayarını kullanma

En rahat görüntüleme açısı için monitör yüksekliğini ayarlayabilirsiniz.

**E2722HS**





# Sorun Giderme

**⚠ UYARI:** Bu bölümdeki yordamlardan birine başlamadan önce, şunlara uyun **Güvenlik yönergeleri**.

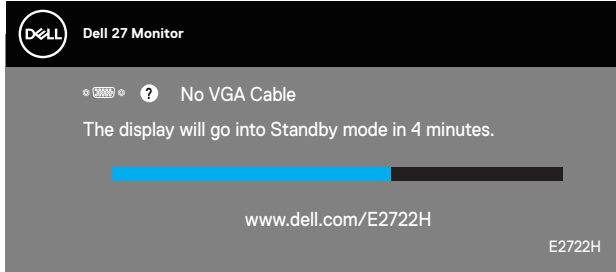
## Kendi Kendini Sınama

Monitörünüz, düzgün çalışıp çalışmadığını kontrol etmenize olanak tanıyan kendi kendine sınav özelliği sağlar. Monitörünüz ve bilgisayarınız düzgün olarak bağlıysa, ancak monitör ekranı siyah kalırsa, aşağıdaki adımları izleyerek monitör kendi kendine sınavını çalıştırın:

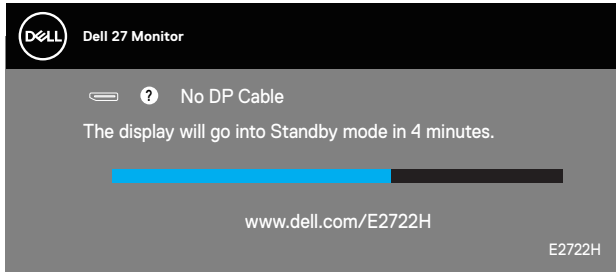
1. Bilgisayarınızı ve monitörünüzü kapatın.
2. Monitörden tüm video kablolarını çıkarın. Bu şekilde, bilgisayarın kapanması gerekmez.
3. Monitörü açın.

Monitör doğru biçimde çalışıyorsa hiçbir sinyal olmadığını algılar ve aşağıdaki mesajlardan biri görünür. Kendi kendini sınav modundayken, güç LED'i beyaz kalır.

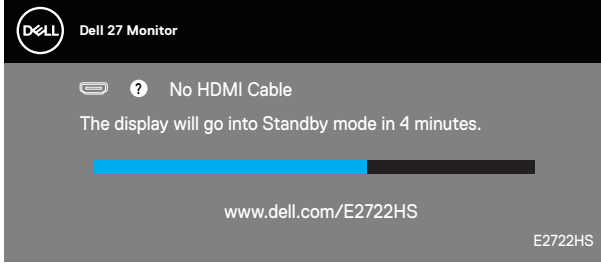
### E2722H



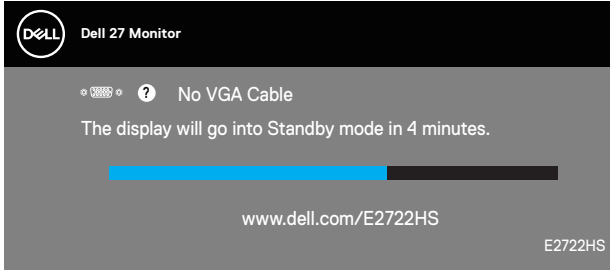
veya



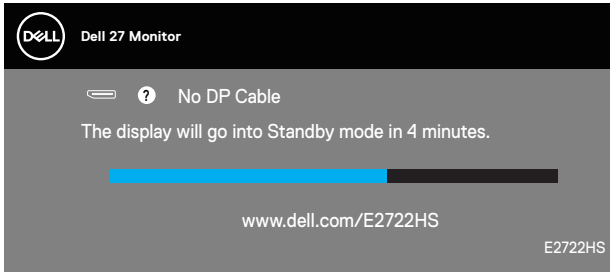
## E2722HS



veya



veya



**NOT: Bu kutu, video kablosu takılı değilse veya zarar görmüşse normal sistem çalışması sırasında da görülür.**

4. Monitörünüzü kapatın ve video kablosunu yeniden bağlayın; ardından bilgisayarınızı ve monitörünüzü açın.

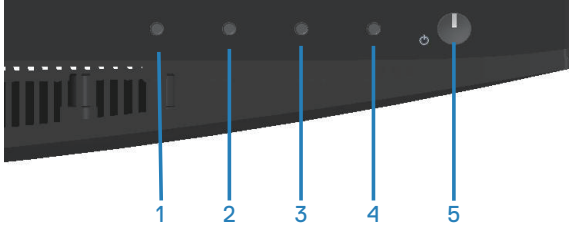
Kabloları yeniden bağladıktan sonra monitörünüzde görüntü olmamaya devam ederse, video denetleyicinizi ve bilgisayarınızı kontrol edin.



## Dahili Tanılar

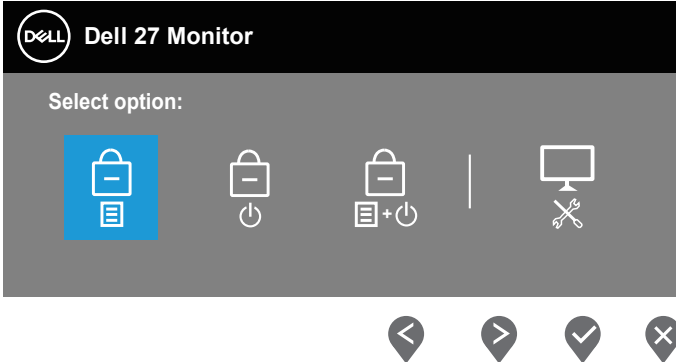
Monitörünüz, yaşadığınız herhangi bir ekran anormalliğinin monitörünüzün kendisindeki veya bilgisayarınız ve video kartınızla ilgili bir sorun olup olmadığını belirlemenize yardımcı olan bir yerleşik tanı aracına sahiptir.

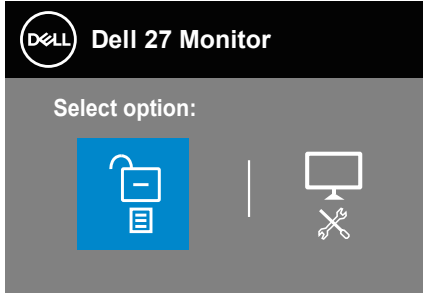
**NOT: Dahili tanıyı yalnızca video kablosu takılıyken ve monitör kendi kendini sınamaya modundayken çalıştırabilirsiniz.**




Dahili tanıyı çalıştırmak için:

1. Ekranın temiz olduğundan (ekran yüzeyinde hiç toz partikül olmadığından) emin olun.
2. Video kablolarını bilgisayarınızın veya monitörünüzün arkasından çıkarın. Monitör kendi kendini sınamaya moduna girer.
3. OSD kilidi açma/kilitleme menüsüne girmek için Çıkış tuşunu (düğme 4) dört saniye süreyle basılı tutun.





4. Yerleşik tanıları çalıştırmak için  simgesini seçin.
5. Dikkatlice ekrandaki anormallikleri inceleyin.
6. Arka kapaktaki Yukarı düğmesine (düğme 1) yeniden basın. Ekranın rengi griye döner.
7. Anormallikler için ekranı inceleyin.
8. Görüntüdeki kırmızı, yeşil, mavi, siyah, beyaz ve metin deseni ekranlarını incelemek için adım 6 ve 7'yi tekrarlayın.

Metin deseni ekranı görüldüğünde sinama tamamdır. Çıkmak için,Yukarı düğmesine (düğme 1) yeniden basın.

Dahili tanı aracı kullanılırken ekran anormalliği algılamıyorsanız, monitör düzgün çalışmaktadır. Video kartını ve bilgisayarı kontrol edin.



## Genel sorunlar

Aşağıdaki tabloda karşılaşılabileceğiniz genel monitör sorunları ve olası çözümleri hakkında genel bilgiler bulunur:

Genel Belirtiler	Olası Çözümler
Görüntü yok/Güç LED'i kapalı	<p>Monitöre bağlı video kablosunun ve bilgisayarın düzgün ve sıkıca bağlandığından emin olun.</p> <ul style="list-style-type: none"><li>• Başka bir elektrikli alet kullanarak prizini düzgün çalıştığını doğrulayın.</li><li>• Güç düğmesine basıldığından emin olun.</li><li>• <b>Input Source (Giriş Kaynağı)</b> menüsü aracılığıyla doğru giriş kaynağının seçildiğinden emin olun.</li></ul>
Görüntü yok/Güç LED'i açık	<ul style="list-style-type: none"><li>• Ekran menüsünü kullanarak parlaklık ve kontrast kontrollerini artırın.</li><li>• Monitör kendi kendine sinama özelliği kontrolü gerçekleştirin.</li><li>• Video kablosu konektöründe eğilmiş veya kırık pin olup olmadığını kontrol edin.</li><li>• Dahili tanımı çalıştırın.</li><li>• <b>Input Source (Giriş Kaynağı)</b> menüsü aracılığıyla doğru giriş kaynağının seçildiğinden emin olun.</li></ul>
Zayıf Odaklama	<ul style="list-style-type: none"><li>• Video uzatma kablolarını çıkarın.</li><li>• Monitörü Fabrika Ayarlarına (<b>Factory Reset (Fabrika Sıfırlama)</b>) sıfırlayın.</li><li>• Video çözünürlüğünü doğru en-boy oranına değiştirin.</li></ul>
Titrek/Dalgalı Video	<ul style="list-style-type: none"><li>• Monitörü Fabrika Ayarlarına (<b>Factory Reset (Fabrika Sıfırlama)</b>) sıfırlayın.</li><li>• Çevre faktörlerini kontrol edin.</li><li>• Monitörün yerini değiştirin ve başka bir odada deneyin.</li></ul>
Eksik Pikseller	<ul style="list-style-type: none"><li>• Gücü açın kapatın.</li><li>• Kalıcı olarak kapalı piksel, LCD teknolojisinde gerçekleşebilen doğal bir kusurdur.</li><li>• Dell Monitör Kalitesi ve Piksel İlkesi hakkında daha fazla bilgi için, şu adresteki Dell Destek sitesine bakın: <a href="http://www.dell.com/pixelguidelines">www.dell.com/pixelguidelines</a>.</li></ul>



Takılı Kalan Pikseller	<ul style="list-style-type: none"><li>• Gücü açın kapatın.</li><li>• Kalıcı olarak kapalı piksel, LCD teknolojisinde gerçekleşebilen doğal bir kusurdur.</li><li>• Dell Monitör Kalitesi ve Piksel İlkesi hakkında daha fazla bilgi için, şu adresteki Dell Destek sitesine bakın: <a href="http://www.dell.com/pixelguidelines">www.dell.com/pixelguidelines</a>.</li></ul>
Parlaklık Sorunları	<ul style="list-style-type: none"><li>• Monitörü Fabrika Ayarlarına (<b>Factory Reset (Fabrika Sıfırlama)</b>) sıfırlayın.</li><li>• OSD yoluyla parlaklığı ve kontrast kontrollerini ayarlayın.</li></ul>
Geometrik Bozulma	<ul style="list-style-type: none"><li>• Monitörü Fabrika Ayarlarına (<b>Factory Reset (Fabrika Sıfırlama)</b>) sıfırlayın.</li><li>• OSD yoluyla yatay ve dikey kontrolleri ayarlayın.</li></ul>
Yatay/Dikey Çizgiler	<ul style="list-style-type: none"><li>• Monitörü Fabrika Ayarlarına (<b>Factory Reset (Fabrika Sıfırlama)</b>) sıfırlayın.</li><li>• Monitör kendi kendine sinama özelliği kontrolü gerçekleştirin ve bu çizgilerin de kendi kendini sinama modunda olduğunu belirleyin.</li><li>• Video kablosu konektöründe eğilmiş veya kırık pin olup olmadığını kontrol edin.</li><li>• Dahili tanımı çalıştırın.</li></ul>
Senkronizasyon Sorunları	<ul style="list-style-type: none"><li>• Monitörü Fabrika Ayarlarına (<b>Factory Reset (Fabrika Sıfırlama)</b>) sıfırlayın.</li><li>• Kendi kendini sinama modunda karışık ekran görünürse monitör kendi kendine sinama özelliği denetimi gerçekleştirin.</li><li>• Video kablosu konektöründe eğilmiş veya kırık pin olup olmadığını kontrol edin.</li><li>• Bilgisayarı güvenli moda yeniden başlatın.</li></ul>
Güvenlikle İlgili Sorunlar	<ul style="list-style-type: none"><li>• Herhangi bir sorun giderme adımı gerçekleştirmeyin.</li><li>• Hemen Dell'e başvurun.</li></ul>



Kesilme Sorunları	<ul style="list-style-type: none"> <li>• Monitöre bağlı video kablosunun bilgisayara düzgün ve sıkıca bağlandığından emin olun.</li> <li>• Monitörü Fabrika Ayarlarına (<b>Factory Reset (Fabrika Sıfırlama)</b>) sıfırlayın.</li> <li>• Kendi kendini sinama modunda kesilme sorunu görünürse monitör kendi kendine sinama özelliği denetimi gerçekleştirin.</li> </ul>
Eksik Renk	<ul style="list-style-type: none"> <li>• Monitör kendi kendine sinama özelliği kontrolü gerçekleştirin.</li> <li>• Monitöre bağlı video kablosunun bilgisayara düzgün ve sıkıca bağlandığından emin olun.</li> <li>• Video kablosu konektöründe eğilmiş veya kırık pin olup olmadığını kontrol edin.</li> </ul>
Yanlış Renk	<ul style="list-style-type: none"> <li>• <b>Color (Renk)</b> ayarları menüsünde farklı <b>Preset Modes (Ön Ayarlı Modlar)</b> deneyin. <b>Color (Renk)</b> ayarları ekran menüsündeki <b>Custom Color (Özel Renk)</b> özelliğinde <b>R/G/B</b> değerini ayarlayın.</li> <li>• <b>Input Color Format (Giriş Renk Biçimi)</b> ayarını <b>Color (Renk)</b> ayarları menüsünde <b>RGB</b> veya <b>YCbCr/YPbPr</b> olarak değiştirin.</li> <li>• Dahili tanıyı çalıştırın.</li> </ul>
Statik görüntüden bir görüntü artığı uzun bir süre monitörde kaldı	<ul style="list-style-type: none"> <li>• Ekranı, birkaç dakika boşta kaldıktan sonra kapanacak şekilde ayarlayın. Bunlar, Windows Güç Seçenekleri veya Mac Enerji Tasarrufu ayarlarından ayarlanabilir.</li> <li>• Alternatif olarak, dinamik olarak değişen bir ekran koruyucusu kullanın.</li> </ul>
Video Gölge Bırakma veya Sıçrama	<ul style="list-style-type: none"> <li>• <b>Display (Ekran)</b> menüsünde <b>Response Time (Tepki Süresi)</b> özelliğini, uygulamanıza ve kullanıma bağlı olarak <b>Normal</b> veya <b>Fast (Hızlı)</b> şeklinde değiştirin.</li> </ul>



## Ürüne özgü sorunlar

Belirli Belirtiler	Olası Çözümler
Ekran görüntüsü çok küçük	<ul style="list-style-type: none"><li>• <b>Display (Ekran)</b> ayarları OSD'sinde <b>Aspect Ratio (En Boy Oranı)</b> ayarını kontrol edin.</li><li>• Monitörü Fabrika Ayarlarına (<b>Factory Reset (Fabrika Sıfırlama)</b>) sıfırlayın.</li></ul>
Monitör, panelin altındaki düğmelerle ayarlanamıyor	<ul style="list-style-type: none"><li>• Monitörü kapatın, güç kablosunu çıkarın, geri takın ve ardından monitörü açın.</li><li>• OSD menüsünün kilitli olduğunu kontrol edin. Evet ise, kilidi açmak için menü düğmesini (düğme 4) dört saniye boyunca basılı tutun.</li></ul>
Kullanıcı kontrolleri- ne basıldığında Giriş Sinyali yok	<ul style="list-style-type: none"><li>• Sinyal kaynağını kontrol edin. Fareyi hareket ettirerek veya klavyede herhangi bir tuşa basarak bilgisayarın Bekleme Modunda olmadığından emin olun.</li><li>• Video kablosunun düzgün biçimde takılı olup olmadığını kontrol edin. Gerekirse video kablosunu çıkarıp tekrar takın.</li><li>• Bilgisayarı veya video oynatıcısını sıfırlayın.</li></ul>
Resim tüm ekranı doldurmuyor	<ul style="list-style-type: none"><li>• DVD'lerin farklı video biçimleri (en-boy oranı) nedeniyle, monitör tam ekran görünebilir.</li><li>• Dahili tanıyı çalıştırın.</li></ul>





# Ek

**⚠ UYARI:** Bu dokümantasyonda belirtilenler haricinde kontrollerin, ayarlamaların veya yordamların kullanımı şoka, elektrik hasarlarına ve/veya mekanik zararlara neden olabilir.

Güvenlik talimatları konusunda bilgi için **Güvenli Çevre ve Yasal Bilgiler (SERI)** kısmına bakın.

## FCC bildirimleri (Yalnızca ABD) ve diğer yasal düzenleme bilgileri

FCC bildirimleri ve diğer yasal düzenleme bilgileri için, [www.dell.com/regulatory\\_compliance](http://www.dell.com/regulatory_compliance) adresindeki yasal düzenleme uyumluluğu web sitesine bakın.

## Dell'le Bağlantı Kurma

**Amerika'daki müşteriler için, 800-WWW-DELL (800-999-3355) numarasını arayın.**

**✍ NOT:** Etkin bir Internet bağlantısı yoksa satın alma faturasında, paket fişinde veya Dell ürün kataloğunda iletişim bilgilerini bulabilirsiniz.

Dell, birçok çevrimiçi ve telefona bağlı destek ve hizmet seçenekleri sunar. Kullanılabilirlik ülke ve ürüne göre değişir ve bazı hizmetler alanınızda bulunmayabilir.

- Çevrimiçi teknik yardım — [www.dell.com/support/monitors](http://www.dell.com/support/monitors)
- Dell'le Bağlantı Kurma — [www.dell.com/contactdell](http://www.dell.com/contactdell)

## Enerji etiketi ve ürün bilgi sayfası için AB ürün veritabanı

E2722H : <https://eprel.ec.europa.eu/qr/718568>

E2722HS : <https://eprel.ec.europa.eu/qr/718569>

