




Monitor Dell E2722H/E2722HS

Návod na obsluhu

Model monitora: E2722H/E2722HS
Regulačný model: E2722Hc/E2722HSc



-  **POZNÁMKA:** POZNÁMKA označuje dôležité informácie, ktoré vám môžu pomôcť lepšie používať počítač.
-  **UPOZORNENIE:** UPOZORNENIE označuje potenciálne nebezpečenstvo poškodenia hardvéru alebo straty dát v prípade nedodržania pokynov.
-  **VÝSTRAHA:** VÝSTRAHA označuje potenciálnu škodu na majetku, nebezpečenstvo zranenia, alebo smrti.

Autorské práva © 2021 Dell Inc. alebo jej dcérske spoločnosti. Všetky práva vyhradené. Dell, EMC a ďalšie ochranné známky sú ochranné známky spoločnosti Dell Inc. alebo jej dcérskych spoločností. Ostatné ochranné známky sú ochranné známky ich príslušných vlastníkov.

2021 – 09

Rev. A01



Obsah

Bezpečnostné pokyny	6
Informácie o monitore	7
Obsah balenia	7
Vlastnosti výrobku	9
Popis jednotlivých častí a ovládacích prvkov	10
Pohľad spredu	10
Pohľad zozadu	12
Pohľad z boku	14
Pohľad zdola	15
Technické parametre monitora	16
Technické parametre reproduktorov	17
Technické parametre rozlíšenia	17
Predvolené režimy zobrazenia	18
Fyzické vlastnosti	21
Vlastnosti prostredia	22
Možnosť Zapoj a hraj (Plug and Play)	23
Politika kvality a pixelov LCD monitora	23
Zostavenie monitora	24
Pripojenie stojana	24
Pripojenie monitora	26
Zapojenie kábla VGA/DP	26
Zapojenie kábla VGA/HDMI/DP	26



Usporiadanie káblov	28
Odmontovanie stojana	29
Odstránenie krytu VESA	31
Montáž na stenu (voliteľná)	32
Obsluha monitora	33
Zapnutie monitora	33
Používanie ovládacích tlačidiel	33
Ovládacie tlačidlá	34
Ovládacie tlačidlá	35
Používanie funkcie OSD Lock (Zamknutie OSD)	36
Tlačidlo(-á) zamknite v ponuke Lock (Zamknúť).	36
Tlačidlo(-á) zamknite pomocou ovládacieho tlačidla na prednom paneli.	38
Zamknutie tlačidla(-iel)	39
Ovládacie prvky OSD	40
Používanie ponuky zobrazenej na obrazovke (OSD)	41
Vstup do ponuky OSD	41
Nastavenie maximálneho rozlíšenia.	62
Používanie naklonenia.	63
Používanie nastavenia výšky	64
Riešenie problémov	65
Samokontrola.	65
Vstavaná diagnostika.	67
Bežné poruchy	69
Špecifické poruchy výroby	72




Príloha73


- Oznamy FCC (len pre USA) a ďalšie informácie týkajúce sa
právnych predpisov 73**
- Kontaktovanie spoločnosti Dell 73**
- Databáza výrobkov EÚ pre energetický štítok a kartu s
informáciami o výrobku. 73**



Bezpečnostné pokyny

Na ochranu monitora pred možným poškodením a na zaistenie vašej osobnej bezpečnosti dodržiavajte nasledujúce bezpečnostné pokyny. Pokiaľ nie je ináč uvedené, pre každý postup zahrnutý v tomto dokumente, sa predpokladá, že si prečítate bezpečnostné informácie, ktoré boli dodané spolu s vaším monitorom.

 **Pred používaním tohto monitora si prečítajte bezpečnostné informácie, ktoré boli dodané spolu s vaším monitorom, a tiež vytlačené na tomto výrobku. Dokumenty uchovávajte na bezpečnom mieste pre budúce použitie.**

 **UPOZORNENIE: Používanie ovládacích prvkov, nastavení alebo postupov, ktoré sa v tejto dokumentácii neuvádzajú, môže mať za následok nebezpečenstvo úrazu elektrickým prúdom alebo mechanické poškodenie.**


- Monitor umiestnite na pevný povrch a opatrne s ním manipulujte. Obrazovka je krehká a pri páde alebo prudkom údere sa môže poškodiť.
- Vždy skontrolujte, či je elektrické napájanie monitora vhodné na prevádzkovanie pri menovitom striedavom prúde, ktorý je k dispozícii vo vašej lokalite.
- Monitor udržiavajte pri izbovej teplote. Podmienky s nadmerným chladom alebo teplom môžu nepriaznivo vplyvať na displej z tekutých kryštálov.
- Napájací kábel monitora zapojte do najbližšej prístupnej nástennej elektrickej zásuvky. Pozrite si časť **Pripojenie monitora**.
- Monitor neumiestňujte ani neprevádzkujte na vlhkom povrchu alebo blízko vody.
- Monitor nevystavujte podmienkam so silnými vibráciami alebo údermi. Monitor napríklad neumiestňujte do batožinového priestoru vozidla.
- Monitor odpojte od elektrickej zásuvky, keď sa nebude dlhšiu dobu používať.
- Aby nedošlo k elektrickému úderu, nepokúšajte sa odstrániť žiadny kryt a nedotýkajte sa vnútorných súčastí monitora.
- Pozorne si prečítajte tento návod na použitie. Tento dokument si uchovajte pre budúce použitie. Dodržiavajte výstrahy a pokyny vyznačené na výrobku.
- Zariadenie môže byť nainštalované na stene alebo stope vo vodorovnej polohe.

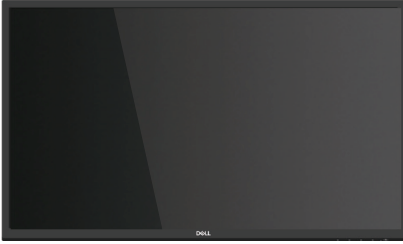
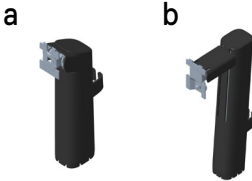
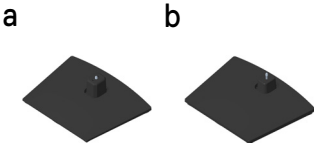



Informácie o monitore

Obsah balenia

Monitor sa dodáva spolu so súčastami uvedenými v tabuľke nižšie. Ak nejaká súčasť chýba, kontaktujte spoločnosť Dell. (ďalšie informácie nájdete v časti [Kontaktovanie spoločnosti Dell](#))

 **POZNÁMKA: Niektoré položky môžu byť voliteľné a nemusia byť dodané spolu s monitorom. V určitých krajinách pravdepodobne nebudú k dispozícii niektoré vlastnosti alebo médiá.**

	Zobrazenie
	Podstavec na stojan: a. E2722H b. E2722HS
	Základňa stojana: a. E2722H b. E2722HS
	Čiapočka skrutky VESA™



	<p>Sieťový kábel (líši sa v jednotlivých krajinách)</p>
	<p>Kábel HDMI 1.4 pre model E2722HS</p>
	<p>Kábel DP 1.2 pre model E2722H</p>
	<p>Kábel VGA (región EMEA a Japonska)</p>
	<ul style="list-style-type: none"> • Stručný návod na používanie • Bezpečnosť, životné prostredie a regulačné informácie



Vlastnosti výrobku

Monitor Dell E2722H/E2722HS je vybavený aktívnou maticou, tenkovrstvovým tranzistorom (TFT), displejom z tekutých kryštálov (LCD) s LED podsvietením. Vlastnosti monitora zahŕňujú:

- Displej s 68,60 cm (27,0-palcovou) zobrazovacou plochou (meranou uhlopriečne).
- Široké pozorovacie uhly 178 stupňov vo zvislom a vodorovnom smere.
- Statický kontrastný pomer (1 000:1).
- Možnosť nastavenia výšky pre model E2722HS.
- Vstavané dvojité reproduktory pre model E2722HS.
- Rozlíšenie 1920 x 1080 s celoobrazovkovou podporou pre nižšie rozlíšenia.
- Ľahké a jednoduché pripojenie k starším a novým systémom cez HDMI alebo DisplayPort.
- Funkcia Plug and play (Zapoj a hraj), ak ju podporuje počítač.
- Úpravy ponuky zobrazenia na obrazovke (OSD) na uľahčenie nastavenia a optimalizácie obrazovky.
- Odnímateľný podstavec a 100 mm montážne otvory pre riešenia flexibilnej montáže podľa Video Electronics Standards Association (VESA™) (Spoločnosť pre elektronické obrazové štandardy).
- Bezpečnosť - štrbina pre bezpečnostný zámok.
- $\leq 0,3$ W v pohotovostnom režime.
- Podporuje aplikáciu Dell Display Manager
- Optimalizácia pohodlia sledovania pomocou obrazovky bez blikania s certifikátom TÜV.
- Funkcia ComfortView s certifikátom TÜV je navrhnutá na zníženie množstva modrého svetla vyžarovaného z monitora, ktorá pomáha optimalizovať pohodlie pre oči.

⚠ VÝSTRAHA: Možné dlhodobé účinky vyžarovania modrého svetla z monitora môžu spôsobiť poškodenie zraku, vrátane únavy očí, únavy a/alebo digitálne namáhanie očí.

⚠ VÝSTRAHA: Ak je váš napájací kábel zapojený do trojkoľíkového konektora, uistite sa, že je zapojený do uzemnenej trojkoľíkovej elektrickej zásuvky. Uzemňovací kolík neblokujte napríklad zapojením konektora do dvojkolíkového adaptéra.

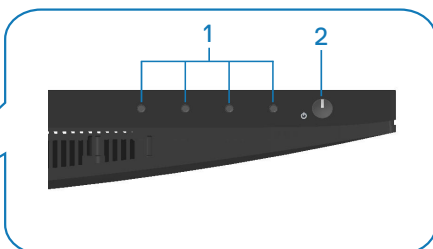
⚠ VÝSTRAHA: Pred zapojením monitora do elektrickej zásuvky overte, či je váš zdroj napájania vybavený 120/240 V 20 A ističom (maximálne).



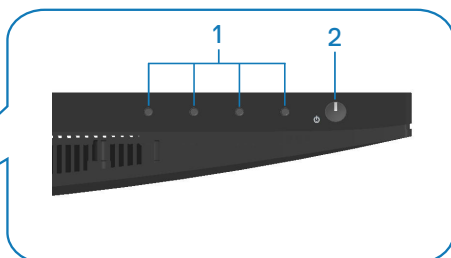
Popis jednotlivých částí a ovládacích prvků

Pohľad spredu

E2722H



E2722HS



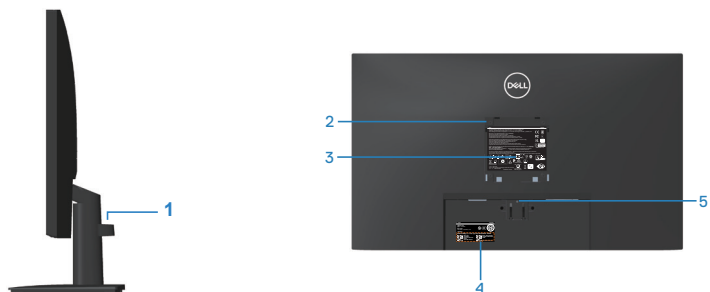
Ovládacie tlačidlá

Štítok	Popis	Použitie
1	Funkčné tlačidlá	Získanie prístupu do ponuky zobrazenia na obrazovke (OSD). (Ďalšie informácie nájdete v časti Používanie ovládacích tlačidiel)
2	Tlačidlo zapnutia/vypnutia (s LED indikátorom napájania)	Na zapnutie alebo vypnutie monitora. Keď svieti biela kontrolka, znamená to, že monitor je zapnutý a normálne funguje. Blikajúca biela kontrolka znamená, že monitor je v pohotovostnom režime.



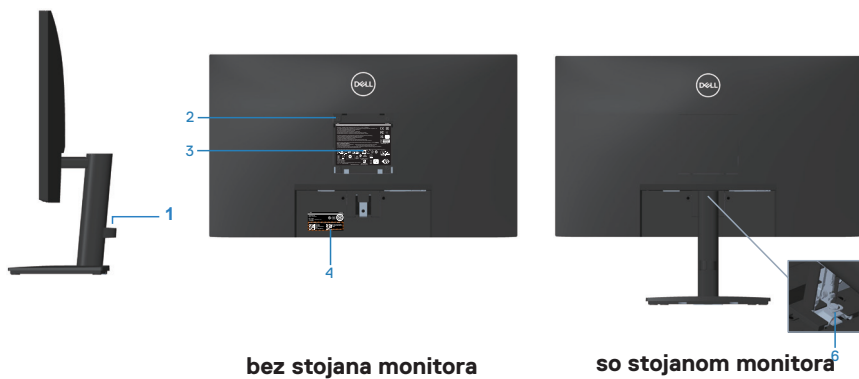
Pohľad zozadu

E2722H



Pohľad zozadu so stojanom monitora

E2722HS



bez stojana monitora

so stojanom monitora

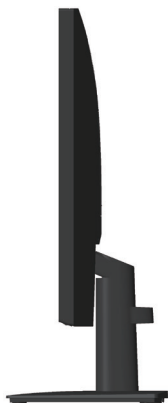


Štítok	Popis	Použitie
1	Svorka na vedenie káblov	Slúži na usporiadanie káblov, keď vedú cez tento slot.
2	Montážne otvory VESA (100 x 100 mm - za krytom VESA)	Monitor s montážou na stenu pomocou súpravy na montáž na stenu kompatibilnej so štandardom VESA (100mm x 100mm). Pozrite si časť Montáž na stenu (voliteľná) . POZNÁMKA: Súprava na montáž na stenu nie je dodaná k monitoru a predáva sa samostatne.
3	Štítok s regulačnými informáciami	Uvádza regulačné osvedčenia.
4	Štítok s informáciami o predpisoch (vrátanie čiarového kódu, výrobného čísla a servisného štítka)	Uvádza regulačné osvedčenia. Pozrite si tento štítok, ak potrebujete kontaktovať technickú podporu spoločnosti Dell. Servisný štítok je jedinečný alfanumerický identifikátor, ktorý umožňuje servisným technikom spoločnosti Dell, aby identifikovali hardvérové komponenty vo vašom počítači a získali prístup k záručným informáciám.
5	Tlačidlo na uvoľnenie stojana	Uvoľnite stojan z monitora.
6	Skrutka stojana s krídlovou maticou	Uvoľnite stojan z monitora.



Pohľad z boku

E2722H



E2722HS

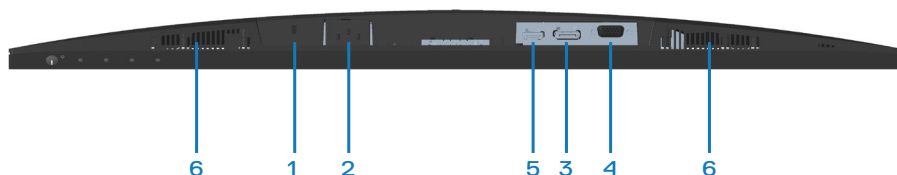


Pohľad zdola

E2722H



E2722HS



Pohľad zdola bez stojana monitora

Štítok	Popis	Použitie
1	Otvor pre bezpečnostný zámok	Zaistite monitor pomocou bezpečnostného zámku (zakúpiť samostatne) na zabránenie neoprávneného premiestnenia vášho monitora.
2	Napájací konektor	Tu pripojte sieťový kábel
3	Port DP	Počítač zapojte pomocou kábla DP.
4	Port VGA	Počítač pripojte pomocou kábla VGA
5	Konektor HDMI	Počítač zapojte pomocou kábla HDMI.
6	Reproduktory	Na vytváranie zvukového výstupu.



Technické parametre monitora

Model	E2722H/E2722HS
Typ obrazovky	Aktívna matrica – TFT LCD
Typ displeja	IPS
Rozmer viditeľného obrazu	
Uhlopriečka	686 mm (27 in.)
Horizontálna, aktívna oblasť	597,89 mm (23,54 in.)
Vertikálna, aktívna oblasť	336,31 mm (13,24 in.)
Oblasť	2010,76cm ² (311,67 palca ²)
Prirodzené rozlíšenie a obnovovacia frekvencia	1 920 x 1 080 pri 60 Hz (HDMI1.4/DP1.2/VGA)
Rozstup pixlov	0,3114 mm x 0,3114 mm
Pixely na palec (PPI)	81
Uhol zobrazenia	
Horizontálna	178° (typická)
Vertikálna	178° (typická)
Výstupná svietivosť	300 cd/m ² (typická)
Kontrastný pomer	1 000 k 1 (typická)
Povlak čelného panela	Neosľujúci s tvrdosťou 3 H
Podsvietenie	Systém hranovo vyžarujúcich elektroluminiscenčných diód LED
Čas odozvy (od sivej po sivú)	Normálny režim 8 ms Rýchly režim 5 ms
Farebná hĺbka	16,7 miliónov farieb
Farebný rozsah	NTSC CIE1976 (83%) CIE1931 (72 %)
Možnosti pripojenia	1 x HDMI (ver. 1.4)(iba E2722HS) 1 x DP (Ver. 1.2) 1 x VGA



Šírka rámčeka (od hrany monitora po aktívnu oblasť)	
Horná strana	12,89 mm
Dola/ava/Doprava	12,71 mm
Spodná strana	16,14 mm
Nastavitel'nosť	
Naklonenie	-5° až 21°
Nastavenie výšky	100 +/-5 mm (Iba E2722HS)
Kompatibilita aplikácie Dell Display Manager	Áno
Zabezpečenie	Otvor na bezpečnostný zámok (káblový zámok sa kupuje ako voliteľná možnosť)
Vstavané reproduktory (výstup zvuku 2 x 1 W)	E2722H: Nie E2722HS: Áno

Technické parametre reproduktorov

Menovitý výkon reproduktorov	2 X 1 W
Frekvenčná odozva	315Hz - 12,5kHz
Impedancia	8 ohmov

Technické parametre rozlíšenia

Model	E2722H/E2722HS
Rozsah horizontálneho snímania	30 až 85 kHz (automaticky)
Rozsah vertikálneho snímania	56 až 75 Hz (VGA) 48 až 75 Hz (HDMI/DP) (automaticky)
Maximálne predvolené rozlíšenie	1920 x 1080 pri 60 Hz (HDMI) 1920 x 1080 pri 60 Hz (DP) 1920 x 1080 pri 60 Hz (VGA)



Predvolené režimy zobrazenia

Predvolené režimy zobrazovania VGA/DP/HDMI

Režim zobrazenia	Horizontálna frekvencia (kHz)	Vertikálna frekvencia (Hz)	Pixelové hodiny (MHz)	Synchronizačná polarita (horizontálna/vertikálna)
VESA, 640 x 480	37,50	75,00	31,50	-/-
VESA, 640 x 480	31,47	59,94	25,18	-/-
IBM, 720 x 400	31,47	70,08	28,32	-/+
VESA, 800 x 600	37,88	60,32	40,00	+/+
VESA, 800 x 600	46,88	75,00	49,50	+/+
VESA, 1 024 x 768	48,36	60,00	65,00	-/-
VESA, 1 024 x 768	60,02	75,03	78,75	+/+
VESA, 1 152 x 864	67,50	75,00	108,00	+/+
VESA, 1 280 x 1 024	63,98	60,02	108,00	+/+
VESA, 1 280 x 1 024	79,98	75,02	135,00	+/+
VESA, 1 600 x 900	60,00	60,00	108,00	+/+
VESA, 1 920 x 1 080	67,50	60,00	148,50	+/+



Elektrické technické parametre

Model	E2722H/E2722HS
Vstupné obrazové signály	HDMI 1.4, 600 mV pre každý diferenciálny riadok, vstupná impedancia 100 ohmov na jeden diferenciálny pár (Iba E2722HS) Analogový RGB, 0,7 Voltov +/- 5 %, vstupná impedancia 75 Ohmov DP 1.2, 600 mV pre každú diferenciálnu linku, vstupná impedancia 100 ohmov na každý diferenciálny pár
Striedavé vstupné napätie / frekvencia / striedavý prúd	100 V stried. až 240 V stried./50 Hz alebo 60 Hz +/- 3 Hz/1,5 A
Nárazový prúd	120 V: 30 A (max.) pri 0°C (studený štart) 240 V: 60 A (max.) pri 0°C (studený štart)
Spotreba energie	0,3 W (Režim vypnutia) ¹ 0,3 W (pohotovostný režim) ¹ 17 W (režim On (Zap.)) ¹ 30 W (Max.) ² 14,8 W (Pon) ³ 47,09 kWh (TEC) ³

¹ Ako je definované v normách EU 2019/2021 a EU 2019/2013.

² Nastavenie maximálneho jas a kontrastu.

³ Pon: Spotrebu energie v režime ON (Zap.) stanovuje štandard Energy Star, ver. 8.0.

TEC: Celková spotreba energie v kWh, ako je definované v Energy Star, verzia 8.0. Tento dokument je iba informačný a je v ňom uvedená iba laboratórna výkonnosť. Váš výrobok môže fungovať odlišne v závislosti od softvéru, súčastí a periférnych zariadení, ktoré ste si objednali, a výrobca nie je povinný tieto informácie aktualizovať.



Zákazník sa preto pri rozhodovaní o elektrických toleranciách alebo inak nemôže spoliehať na tieto informácie. Na presnosť alebo kompletnosť nie je vyjadrená ani predpokladaná žiadna záruka.

 **POZNÁMKA: Tento monitor má certifikát ENERGY STAR.**

Tento výrobok spĺňa požiadavky programu ENERGY STAR v predvolených továrenských nastaveniach, ktoré možno v ponuke OSD obnoviť pomocou funkcie „Obnoviť na továrenské nastavenia“. Zmena predvolených nastavení z výroby alebo aktivácia iných funkcií môže zvýšiť spotrebu energie, ktorá by mohla prekročiť limit určený v ENERGY STAR.



Fyzické vlastnosti

Model	E2722H/E2722HS		
Typ signálneho kábla	<ul style="list-style-type: none"> • Digitálny: odpojitelný, HDMI, 19 kolíkov (pre E2722HS) • Digitálny: odpojitelný, DP, 20 kolíkov • Analógový: odpojitelný, D-Sub, 15-kolíkový. 		
Rozmery (so stojanom)	E2722H	Rozmery (so stojanom)	E2722HS
Výška	458,90 mm (18,07 in.)	Výška (vysunutý)	508,70 mm (20,03 in.)
		Výška (znižený)	408,70 mm (16,09 in.)
Šírka	623,30 mm (24,54 in.)	Šírka	623,30 mm (24,54 in.)
Hĺbka	188,29 mm (7,41 in.)	Hĺbka	208,17 mm (8,20 in.)
Rozmery (bez stojana)	E2722H/E2722HS		
Výška	370,87 mm (14,60 in.)		
Šírka	623,30 mm (24,54 in.)		
Hĺbka	50,41 mm (1,98 in.)		
Rozmery stojana	E2722H	E2722HS	
Výška	189,86 mm (7,47 in.)	236,89 mm (9,33 in.)	
Šírka	245,19 mm (9,65 in.)	254,10 mm (10,00 in.)	
Hĺbka	188,29 mm (7,41 in.)	208,17 mm (8,20 in.)	
Hmotnosť	E2722H	E2722HS	
Hmotnosť s obalom	6,87 kg (15,15 lb)	7,53 kg (16,60 lb)	
Hmotnosť so zostavou stojana a káblov	4,92 kg (10,85 lb)	5,61 kg (12,37 lb)	
Hmotnosť bez zostavy stojana (bez káblov)	3,82 kg (8,42 lb)	3,90 kg (8,60 lb)	
Hmotnosť zostavy stojana	0,73 kg (1,61 lb)	1,34 kg (2,95 lb)	
Lesk predného rámu	Čierny rám 2 - 4 jednotky lesku		



Vlastnosti prostredia

Model	E2722H/E2722HS
V súlade s normami	
<ul style="list-style-type: none">• Monitor má certifikát ENERGY STAR• Registrácia podľa EPEAT tam, kde je to aplikovateľné. Registrácia EPEAT sa líši podľa krajiny. Stav registrácie podľa krajiny nájdete na lokalite www.epeat.net.• Monitor vyhovuje požiadavkám RoHS• TCO Certified• Monitor má znížený obsah BFR/PVC.• Sklo bez obsahu arzénu a bez obsahu ortuti len pre panel• Splňa požiadavky NFPA 99 na zvodový prúd.	
Teplota	
Prevádzková	0 až 40 °C (32 až 104 °F)
Mimo prevádzky	<ul style="list-style-type: none">• Skladovanie: -20°C až 60°C (-4°F až 140°F)• Preprava: -20°C až 60°C (-4°F až 140°F)
Vlhkosť	
Prevádzková	10 % až 80 % (nekondenzujúca)
Mimo prevádzky	<ul style="list-style-type: none">• Skladovacia vlhkosť 5 % až 90 % (nekondenzujúca)• Vlhkosť počas prepravy 5 % až 90 % (nekondenzujúca)
Nadmorská výška	
Prevádzka (maximálne)	5 000 m (16 400 stôp)
Mimo prevádzky (maximálne)	12 192 m (40 000 stôp)
Tepelná strata	<ul style="list-style-type: none">• 102,39 BTU/hodinu (maximálne)• 54,61 BTU/hodinu (typicky)



Možnosť Zapoj a hraj (Plug and Play)

Monitor môžete nainštalovať v každom systéme, ktorý je kompatibilný s funkciou Zapoj a hraj. Monitor automaticky poskytuje pre počítačový systém svoju funkciu Rozšírené zobrazenie identifikačných údajov (EDID) pomocou digitálnych komunikačných protokolov (DDC), takže systém môže sám nastaviť a optimalizovať nastavenia monitora. Vo väčšine prípadov sa inštalácia monitora vykonáva automaticky; ak chcete, môžete zvoliť odlišné nastavenia. Viac informácií o zmene nastavení monitora nájdete v časti **Obsluha monitora**.



Politika kvality a pixelov LCD monitora

Počas procesu výroby LCD monitora sa stáva, že jeden alebo viacero pixlov sa pevne nastaví do nemenného stavu, čo je sotva badateľné a nemá to žiadny vplyv na kvalitu alebo použiteľnosť zobrazovacieho panela. Ďalšie informácie o zásadách kvality a pixloch monitorov od spoločnosti Dell nájdete na podpornej stránke spoločnosti Dell na adrese www.dell.com/pixelguidelines.



Zostavenie monitora

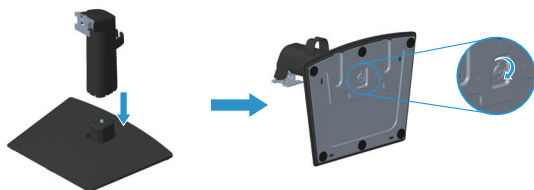
Pripojenie stojana

-  **POZNÁMKA:** Stojan je pri expedovaní z výrobného závodu odpojený od monitora.
-  **POZNÁMKA:** Pre stojan dodaný s monitorom platí nasledujúci postup. Ak pripájate stojan od iného výrobcu, postupujte podľa dokumentácie dodanej s príslušným stojanom.

Upevnenie stojana na monitor:

E2722H

1. Zostavu stojana so závesom namontujte na podstavec.
 - a. Podstavec monitora položte na stabilný stôl.
 - b. Teleso stojana monitora zasuňte do základne stojana v správnom smere.
 - c. Skrutku s krídlovou maticou utiahnite, až kým nebude bezpečne upevnený.

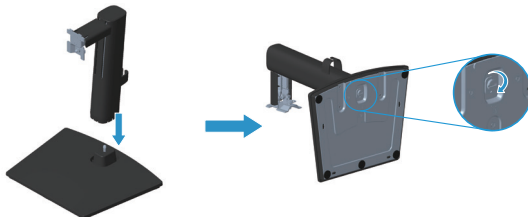


2. Zostavu stojana pripevnite k monitoru.
 - a. Monitor položte na mäkkú tkaninu alebo podložku tesne pri okraji stola.
 - b. Držiak zostavy stojana zarovnajte s drážkou v monitore.
 - c. Držiak zasuňte smerom k monitoru, kým nezaklapne na miesto.
 - d. Pripojte kryt VESA.

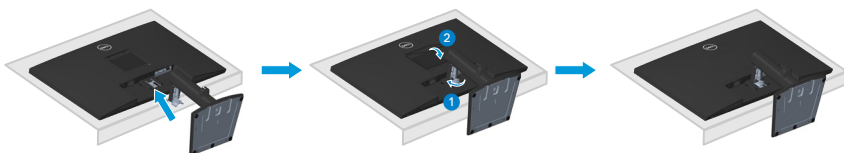


E2722HS

1. Zostavu stojana so závesom namontujte na podstavec.
 - a. Podstavec monitora položte na stabilný stôl.
 - b. Teleso stojana monitora zasuňte do základne stojana v správnom smere.
 - c. Skrutku s krídlou maticou utiahnite, až kým nebude bezpečne upevnený.



2. Zostavu stojana pripevnite k monitoru.
 - a. Monitor položte na mäkkú tkaninu alebo podložku tesne pri okraji stola.
 - b. Držiak zostavy stojana zarovnajte s drážkou v monitore.
 - c. Konzolu vložte úplne smerom k monitoru.
 - d. Skrutku s krídlou maticou utiahnite, až kým nebude bezpečne upevnený.
 - e. Pripojte kryt VESA.



Pripojenie monitora

⚠ VÝSTRAHA: Skôr, než začnete akékoľvek postupy podľa tohto odseku, postupujte podľa **Bezpečnostné pokyny**.

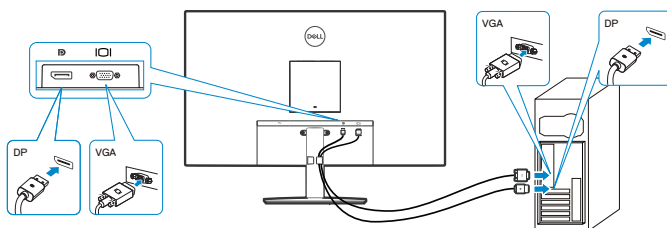
📌 POZNÁMKA: Naraz nezapájajte všetky káble do monitora. Káble pred ich zapojením do monitora sa odporúča viesť cez svorku na vedenie káblov.

Ak chcete monitor pripojiť k počítaču:

1. Počítač vypnite a odpojte napájací kábel.
2. Kábel VGA alebo DP alebo kábel HDMI vedený z monitora zapojte do počítača.

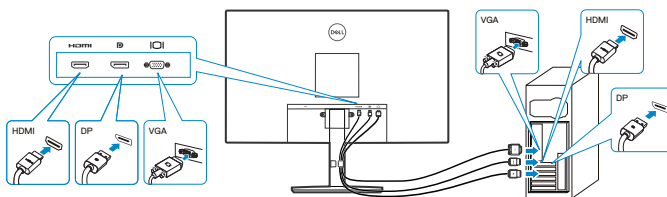
Zapojenie kábla VGA/DP

E2722H



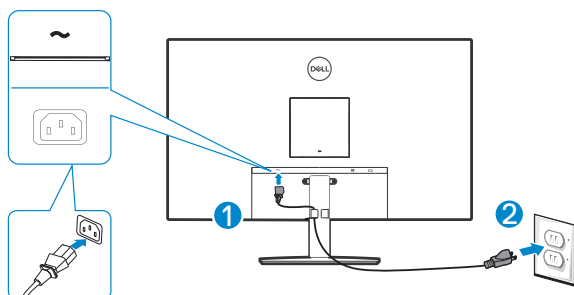
Zapojenie kábla VGA/HDMI/DP

E2722HS

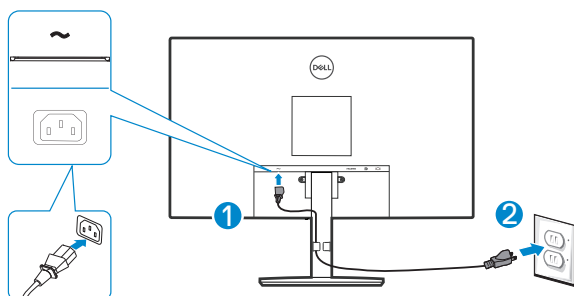


3. Pripojte napájacie káble z počítača a monitora k elektrickej zásuvke.

E2722H



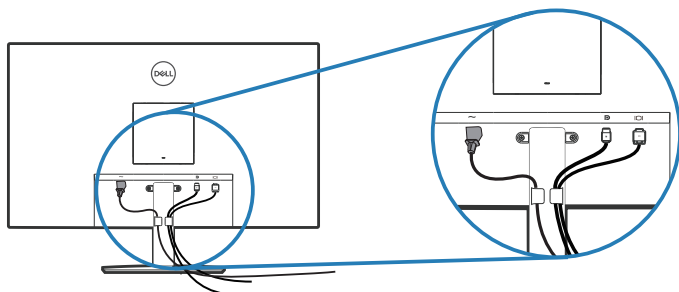
E2722HS



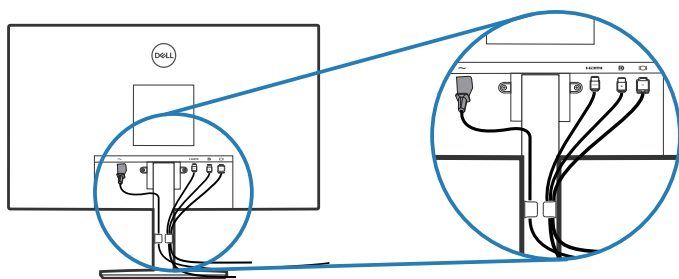
Usporiadanie káblov

Na vedenie káblov zapojených do monitora použijte svorku na vedenie káblov.

E2722H





E2722HS



4. Zapnite monitor.



Odmontovanie stojana

-  **POZNÁMKA:** Aby pri odstraňovaní stojana nedošlo k poškrabaniu obrazovky, monitor musí byť umiestnený na mäkkom a čistom povrchu.
-  **POZNÁMKA:** Nasledujúci postup platí len pre stojan dodaný s monitorom. Ak pripájate stojan od iného výrobcu, postupujte podľa dokumentácie dodanej s príslušným stojanom.

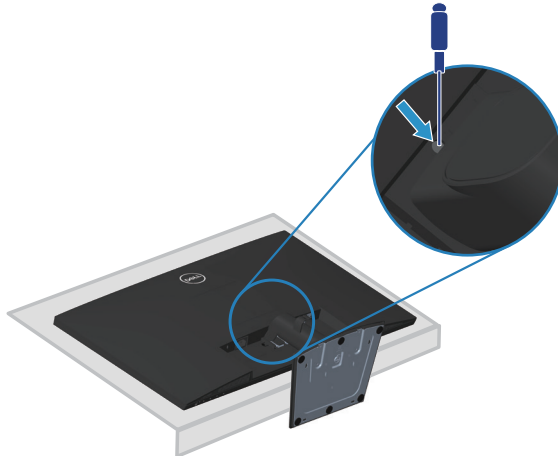
Ak chcete stojan odmontovať:

E2722H

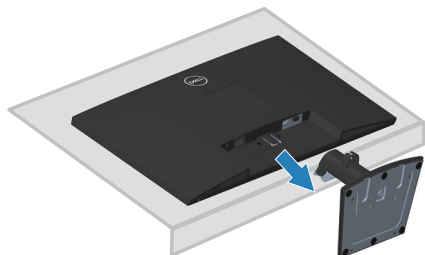
1. Monitor položte na mäkkú tkaninu alebo podložku na okraji stola.



2. Dlhým skrutkovačom zatačte na uvoľňovacie tlačidlo.



3. Uvoľňovacie tlačidlo podržte stlačené a stojan vytiahnite von.

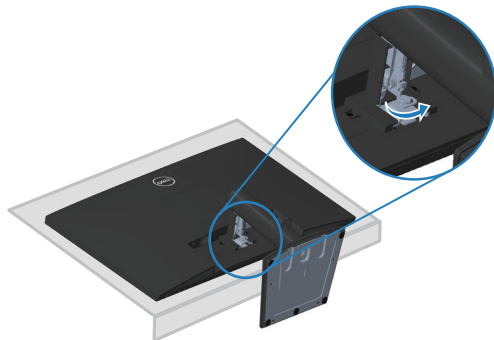


E2722HS

1. Monitor položte na mäkkú tkaninu alebo podložku na okraji stola.



2. Zo sklopnej konzoly úplne vyskrutkujte skrutku s krídlovou maticou.



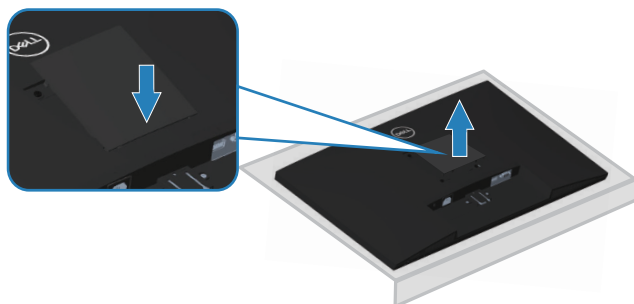
3. Stožan úplne vytiahnite von z monitora.



Odstráňenie krytu VESA

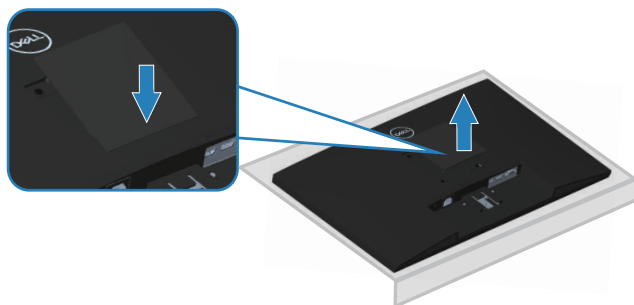
E2722H

Zatlačéním na jamku v kryte VESA ho uvoľníte zo zadnej strany displeja..

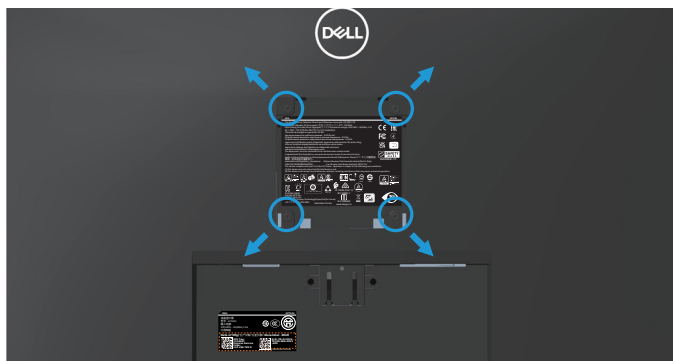


E2722HS

Zatlačéním na jamku v kryte VESA ho uvoľníte zo zadnej strany displeja..



Montáž na stenu (voliteľná)



(Rozmer skrutky: M4 x 10 mm).

Pozrite si dokumentáciu, ktorá bola dodaná so súpravou pre montáž na stenu kompatibilnou s VESA.

1. Display položte na mäkkú tkaninu alebo podložku na okraji stola.
2. Odmontujte stojan. Pozrite si časť **Odmontovanie stojana**.
3. Odstráňte kryt VESA.
4. Odskrutkujte štyri skrutky, ktoré upevňujú zadný kryt displeja.
5. Montážny držiak zo súpravy na montáž na stenu pripojte k displeju.
6. Monitor upevnite na stenu podľa dokumentácie, ktorá bola dodaná k súprave pre montáž na stenu.

POZNÁMKA: Na použitie len s montážnou konzolou uvedenou v zozname UL, CSA alebo GS s minimálnou hmotnosťou/nosnosťou 15,6 kg.

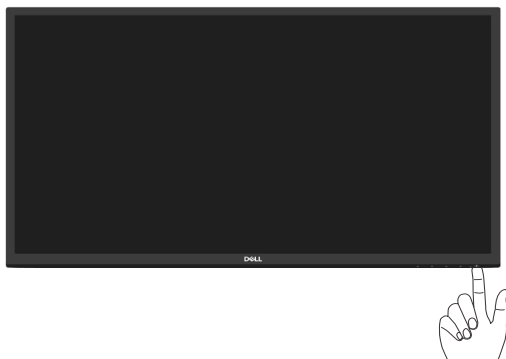
POZNÁMKA: Pri používaní displeja monitor LCD upevnite na stenu pomocou lanka alebo retiazky, ktorá unesie jeho hmotnosť, aby sa zabránilo jeho pádu. Inštaláciu musí vykonať kvalifikovaný technik, preto ak potrebujete viac informácií, obráťte sa na svojho dodávateľa.



Obsluha monitora

Zapnutie monitora

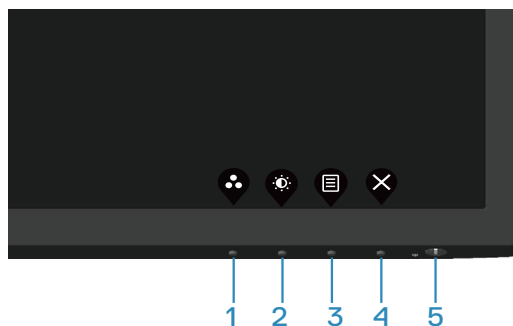
Monitor zapnite stlačením tlačidla .



Používanie ovládacích tlačidiel






Pomocou ovládacích tlačidiel na spodnom okraji monitora upravte nastavenia zobrazeného obrazu.

E2722H



Ovládacie tlačidlá

V nasledujúcej tabuľke sa uvádzajú ovládacie tlačidlá:

Ovládacie tlačidlá	Popis
1  Preset Modes (Predvolené režimy)	Použite toto tlačidlo na voľbu zo zoznamu predvolených režimov.
2  Brightness/Contrast (Jas/Kontrast)	Stlačením tohto tlačidla môžete priamo vstúpiť do ponuky Brightness (Jas) a Contrast (Kontrast).
3  Menu (Ponuka)	Spustenie ponuky zobrazenia na obrazovke (OSD) alebo získanie prístupu do zoznamu položiek/ možností položiek ponuky. (ďalšie informácie nájdete v časti Vstup do ponuky OSD)
4  Exit (Ukončenie)	Ukončenie alebo návrat do hlavnej ponuky zobrazenia OSD.
5  Vypínač (s kontrolkou stavu napájania)	Na zapnutie alebo vypnutie monitora. Keď je monitor zapnutý a plne funkčný, svieti biely svetelný indikátor. Blikajúci biely svetelný indikátor signalizuje, že monitor je v pohotovostnom režime.








E2722HS



Ovládacie tlačidlá

V nasledujúcej tabuľke sa uvádzajú ovládacie tlačidlá:

Ovládacie tlačidlá	Popis
1  Preset Modes (Predvolené režimy)	Použite toto tlačidlo na voľbu zo zoznamu predvolených režimov.
2  Volume (Hlasitosť)	Stlačením klávesu Volume (Hlasitosť) získate priamy vstup do ponuky regulácie „Volume“ (Hlasitosť). (E2722HS)
3  Menu (Ponuka)	Spustenie ponuky zobrazenia na obrazovke (OSD) alebo získanie prístupu do zoznamu položiek/ možností položiek ponuky. (ďalšie informácie nájdete v časti Vstup do ponuky OSD)
4  Exit (Ukončenie)	Ukončenie alebo návrat do hlavnej ponuky zobrazenia OSD.
5  Vypínač (s kontrolkou stavu napájania)	Na zapnutie alebo vypnutie monitora. Keď je monitor zapnutý a plne funkčný, svieti biely svetelný indikátor. Blikajúci biely svetelný indikátor signalizuje, že monitor je v pohotovostnom režime.



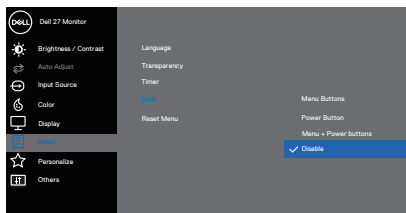
Používanie funkcie OSD Lock (Zamknutie OSD)

Ovládacie prvky na prednom paneli môžete zamknúť, aby ste mali prístup k ponuke OSD a/alebo k vypínaču.

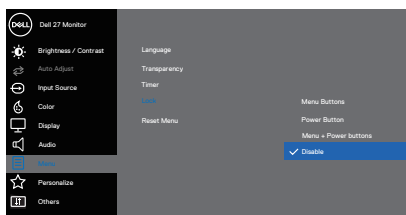
Tlačidlo(-á) zamknite v ponuke Lock (Zamknúť).

1. Vyberte jednu z nasledovných možností:

E2722H

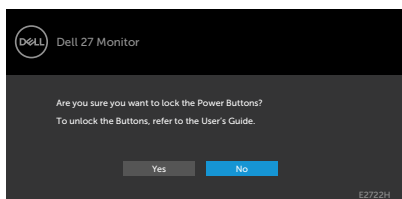


E2722HS

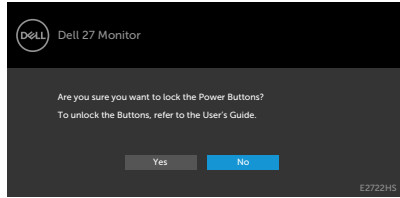



2. Zobrazí sa nasledujúce výstražné hlásenie.

E2722H



E2722HS



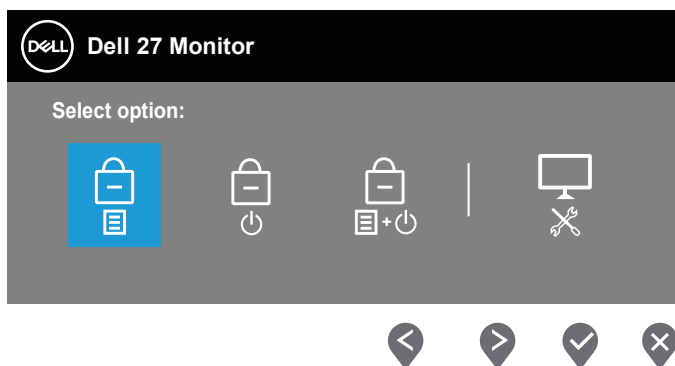
3. Tlačidlá zamknite zvolením možnosti **Yes (Áno)**. Keď sú zamknuté, stlačením ľubovoľného tlačidla sa zobrazí ikona zámku 





Tlačidlo(-á) zamknite pomocou ovládacieho tlačidla na prednom paneli.




1. Stlačením Button 4 (Tlačidlo 4) a jeho podržaním na štyri sekundy sa na obrazovke zobrazí ponuka.




2. Vyberte jednu z nasledovných možností:

	Ovládacie tlačidlá	Popis
1		Túto možnosť vyberte, ak chcete zamknúť funkciu ponuky OSD.
	Zamknutie tlačidiel Ponuka	
2		Túto možnosť použijete, ak chcete zamknúť vypínač. Používateľ nebude môcť vypínačom vypnúť monitor.
	Zamknutie Vypínač	



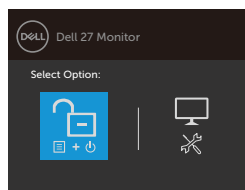
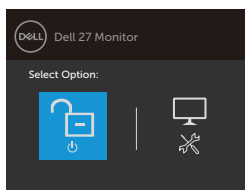
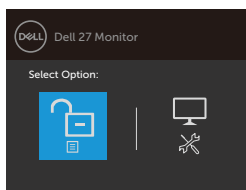
- 3  Túto možnosť vyberte, ak chcete zamknúť ponuku OSD a vypínač na vypnutie monitora.

Zamknutie tlačidiel Ponuka a Napájanie

- 4  Túto možnosť vyberte, ak chcete spustiť vstavanú diagnostiku, pozrite si časť **Vstavaná diagnostika**





Zamknutie tlačidla(-iel)

Stlačte tlačidlo **Vstavaná diagnostika (tlačidlo 4)** a podrežte ho stlačené na štyri sekundy, kým sa na obrazovke nezobrazí ponuka. Nasledujúca tabuľka uvádza možnosti na odomknutie ovládacích tlačidiel na prednom paneli.



Ovládacie tlačidlá

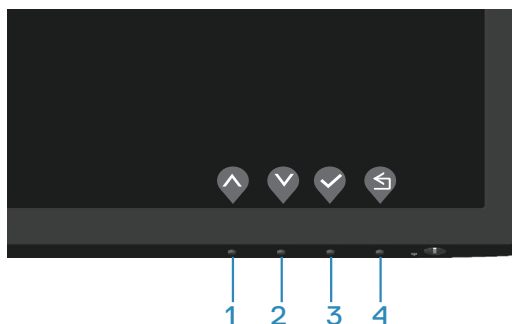
Popis





- 1  Ak chcete odomknúť funkciu ponuky OSD, zvolte túto možnosť.
- 2  Ak chcete vypnúť monitor, tlačidlo napájania odomknite zvolením tejto možnosti.
- 3  Ak chcete odomknúť ponuku OSD a tlačidlo napájania, zvolte túto možnosť.
- 4  Túto možnosť vyberte, ak chcete spustiť vstavanú diagnostiku, pozrite si časť **Vstavaná diagnostika**



Ovládacie prvky OSD

Pomocou ovládacích tlačidiel na spodnom okraji monitora upravte nastavenia obrazu.



Ovládacie tlačidlá	Popis
1  Hore	Hodnoty zvýšte alebo posúvajte hore pomocou tlačidla Hore .
2  Dole	Pomocou tlačidla Dole môžete znižovať hodnoty alebo sa pohybovať nadol v ponuke.
3  OK	Pomocou tlačidla OK potvrdíte svoju voľbu v ponuke.
4  Späť	Ak sa chcete vrátiť do predchádzajúcej ponuky, stlačte tlačidlo Späť .



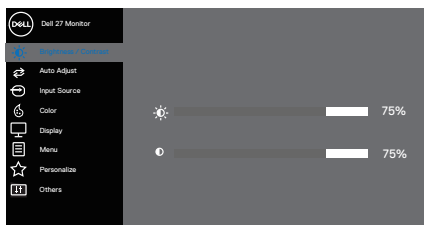
Používanie ponuky zobrazenej na obrazovke (OSD)

Vstup do ponuky OSD

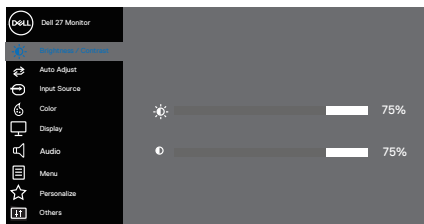
POZNÁMKA: Pri prechode do ďalšej ponuky, ukončení ponuky OSD alebo pri čakaní na automatické zatvorenie ponuky OSD sú automaticky uložené všetky zmeny, ktoré vykonáte.







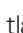




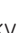
1. Stlačením tlačidla  zobrazíte hlavnú ponuku OSD.

E2722H


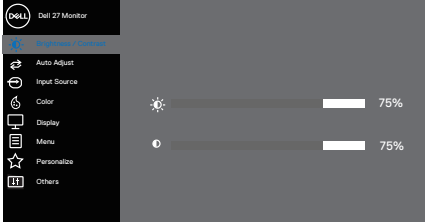

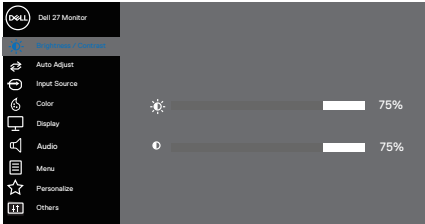







E2722HS



2. Ak sa chcete pohybovať medzi možnosťami nastavení, stlačte tlačidlo  a tlačidlo . Pri presúvaní z jednej ikony na druhú sa zvýrazní názov danej voľby.
3. Ak chcete aktivovať zvýraznenú možnosť, stlačte raz tlačidlo  alebo , alebo .
4. Ak chcete vybrať požadovaný parameter, stlačte tlačidlá  a .
5. Ak chcete vykonať zmeny, stlačte tlačidlo  a potom tlačidlo  alebo  podľa indikátorov v ponuke.
6. Vyberte  pre návrat do predchádzajúcej ponuky alebo  pre prijatie a návrat do predchádzajúcej ponuky.



Ikona	Ponuka a doplnkové ponuky	Popis
	Brightness/ Contrast (Jas/ Kontrast)	<p>Pomocou tejto ponuky môžete ovládať nastavenie jasú alebo kontrastu.</p> <p>E2722H</p>  <p style="text-align: right;">  </p> <p>E2722HS:</p>  <p style="text-align: right;">  </p>
	Brightness (Jas)	<p>Jasom sa nastavuje svetelnosť podsvietenia.</p> <p>Ak chcete zvýšiť jas, stlačte tlačidlo ; ak chcete znížiť jas (min. hodnota 0/max. hodnota 100), stlačte tlačidlo .</p>
	Contrast (Kontrast)	<p>Najskôr nastavte jas a potom nastavte položku Contrast (Kontrast) len vtedy, keď je potrebné ďalšie nastavenie.</p> <p>Ak chcete zvýšiť kontrast, stlačte tlačidlo ; ak chcete znížiť kontrast (min. hodnota 0/max. hodnota 100), stlačte tlačidlo .</p> <p>Funkciou Contrast (Kontrast) sa nastavuje stupeň rozdielu medzi tmavými a svetlými časťami obrazovky monitora.</p>

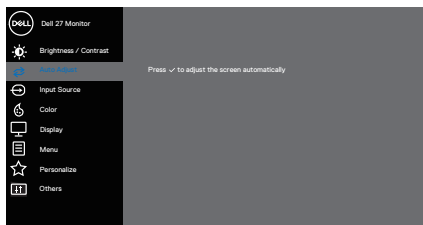




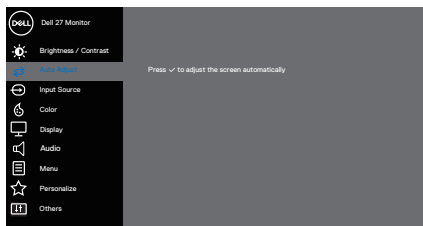
Auto Adjust (Automatické nastavenie)

Túto možnosť použijete, ak chcete aktivovať automatické nastavenie a ponuku úprav.

E2722H




E2722HS



Keď sa monitor samočinne nastavuje na aktuálny vstup, na čiernej obrazovke sa zobrazí nasledujúce dialógové okno:

Auto Adjustment in Progress...

Funkcia Auto Adjust (Automatické nastavenie) umožňuje, aby sa monitor samočinne nastavil na prichádzajúci obrazový signál. Po vykonaní automatického nastavenia môžete v možnosti Nastavenia zobrazenia doladiť monitor pomocou ovládacích prvkov Synchronizácia pixlov (hrubé) a Fáza (jemné).

 **POZNÁMKA: Auto Adjust (Automatické nastavenie) nebude fungovať, keď toto tlačidlo stlačíte pri absencii aktívneho vstupného signálu obrazu, alebo keď nie sú pripojené káble. Táto možnosť je dostupná len vtedy, keď používate analógový konektor (VGA).**

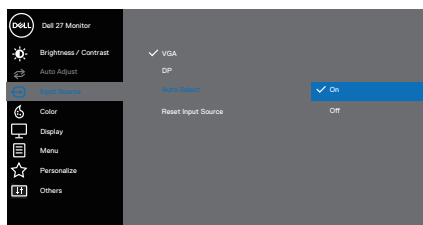




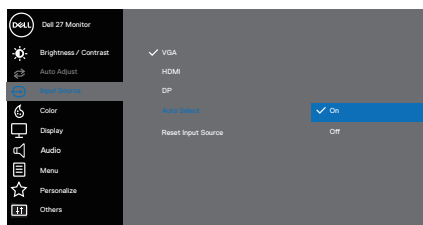
Input Source (Vstupný zdroj)

Ponuku Vstupný zdroj používajte na vyberanie rôznych obrazových signálov, ktoré sa môžu pripojiť k monitoru.

E2722H: Jeden VGA a jeden DP



E2722HS: Jeden VGA, jeden HDMI a jeden DP



VGA

Ak chcete vybrať zdroj vstupu VGA a používate konektor VGA, stlačte tlačidlo

HDMI

Ak chcete vybrať zdroj vstupu HDMI a používate konektor HDMI, stlačte tlačidlo

DP

Ak chcete zvoliť zdroj vstupu DP počas prevádzky, stlačte tlačidlo Konektor DP.

Auto Select (Automatický výber)

Ak chcete vyhľadať dostupné vstupné signály, zvolte funkciu Auto Select (Automatický výber).

Reset Input Source (Obnovenie pôvodného nastavenia vstupného zdroja)

Túto možnosť vyberte, ak chcete obnoviť predvolené nastavenie vstupného zdroja.

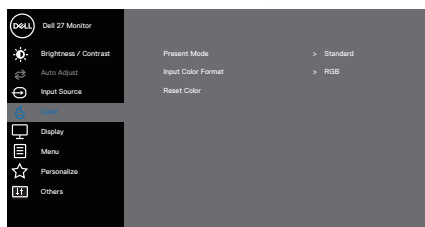




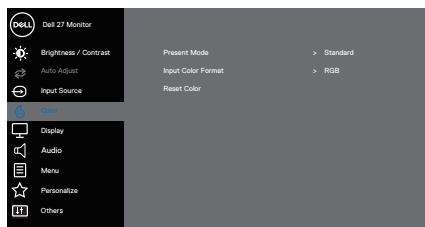
Color (Farby)

Ak chcete upraviť režimy nastavenia farieb, vyberte funkciu Farby.

E2722H



E2722HS



Preset Modes (Predvolené režimy)

Pri voľbe **Preset Modes (Predvolené režimy)** si môžete zo zoznamu vybrať z možností **Standard (Štandard)**, **ComfortView**, **Color temp (Teplota farieb)**, **Warm (Teplé)**, **Cool (Studené)** alebo **Custom Color (Vlastné farby)**.

- **Standard (Štandardný):** Zavádza predvolené nastavenia farieb. Ide o štandardný predvolený režim.
- **ComfortView:** Zníži úroveň modrého svetla vyžarovaného obrazovkou, aby bolo pre vaše oči pozeranie príjemnejšie.

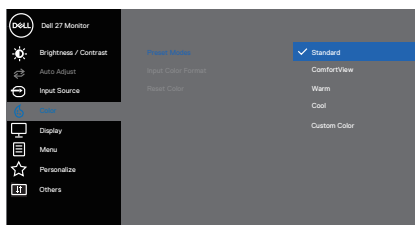


Preset Modes (Predvolené režimy)

POZNÁMKA: Aby sa znížilo riziko namáhania očí a bolesti krku/rúk/chrbta/ramien v dôsledku dlhodobého používania monitora, odporúčame vám nasledovné:

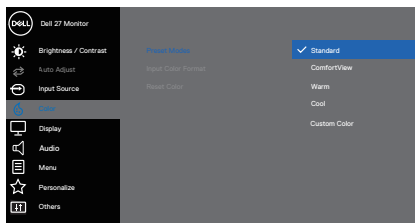
- Nastavte obrazovku na asi 50 - 70 cm (20 až 28 palcov) od očí.
- Častým žmurkaním si zvlhčujte a premazávajte oči.
- Každé dve hodiny si pravidelne robte 20-minútové prestávky.
- Počas prestávok pozrite mimo monitora a zahľad'te sa na predmet vzdialený 20 stôp minimálne na 20 sekúnd.
- Počas prestávok vykonávajte rozťahovacie cviky na uvoľnenie napätia v krku/rukách/chrbte a ramenách.
- **Warm (Teplé):** Zvyšuje teplotu farieb. S červeným a žltým odtieňom sa obrazovka javí teplejšia.
- **Cool (Studené):** Znižuje teplotu farieb. S modrým odtieňom sa obrazovka javí studenšia.
- **Custom Color (Vlastné farby):** Umožňuje ručne upraviť nastavenia farieb. Stlačením tlačidiel ◀ a ▶ nastavte hodnoty troch farieb (R, G, B (Č, Z, M)) a vytvorte si vlastný predvolený režim farieb.

E2722H



**Preset Modes
(Predvolené režimy)**

E2722HS

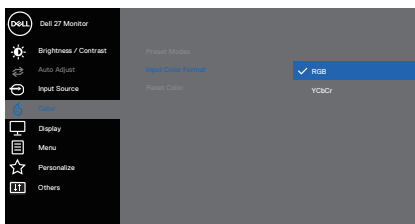


**Input Color Format
(Vstupný formát farieb)**

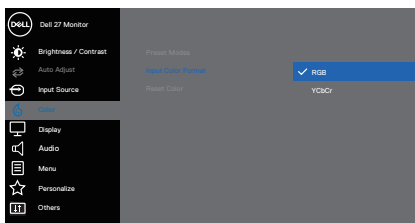
Umožňuje nastaviť režim obrazového vstupu na:

- **RGB (Č, Z, M):** Túto možnosť zvolíte vtedy, keď je monitor pripojený k počítaču alebo prehrávaču médií, ktorý podporuje výstup RGB.
- **YCbCr:** Túto možnosť vyberte vtedy, keď prehrávač médií podporuje len výstup YCbCr.

E2722H



E2722HS



**Reset Color
(Obnoviť farby)**

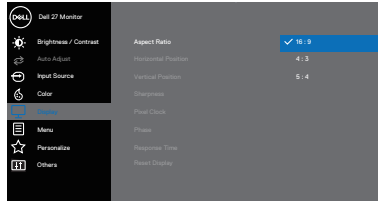
Umožňuje resetovanie nastavení farieb monitora na pôvodné hodnoty z výroby.



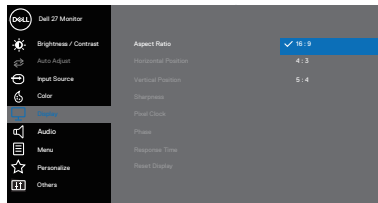


Display (Zobrazenie)

Obraz nastavte pomocou funkcie **Display (Zobrazenie)**.
E2722H



E2722HS



Aspect Ratio (Pomer strán)

Nastaví pomer strán na 16:9, 4:3 a 5:4.






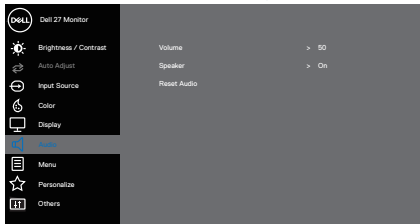

Horizontal Position (Ovládacie prvky horizontálnej polohy) (Iba vstup VGA)

Ak chcete upraviť ľavú a pravú polohu obrazu, použite tlačidlo alebo .
Minimálna hodnota je „0“ (-). Maximálna hodnota je „100“ (-).

Vertical Position (Ovládacie prvky vertikálnej polohy) (Iba vstup VGA)

Ak chcete upraviť polohu obrazu hore a dolu, použite tlačidlo alebo .
Minimálna hodnota je „0“ (-). Maximálna hodnota je „100“ (-).



	Sharpness (Ostrosť)	Touto funkciou je možné vytvoriť ostrejší alebo mäkší obraz. Ak chcete nastaviť ostrosť od 0 do 100, použite tlačidlo  alebo  .
	Pixel Clock (Synchronizácia pixlov) (Iba vstup VGA)	Pomocou funkcie Pixel Clock (Synchronizácia pixlov) môžete nastaviť kvalitu obrazu na monitore podľa vašich preferencií. Ak chcete obraz upraviť na najvyššiu kvalitu, stlačte tlačidlo  alebo  .
	Phase (Fáza) (Iba vstup VGA)	Ak sa nastavením možnosti Phase (Fáza) nedosiahnu vyhovujúce výsledky, použite nastavenie možnosti Pixel Clock (Synchronizácia pixlov) a potom znovu použite možnosť Phase (Fáza).
	Response Time (Čas odozvy)	Umožňuje vyberať medzi Normal (Normálny) (8 ms), Fast (Rýchly) (5 ms).
	Reset Display (Obnoviť zobrazenie)	Túto možnosť vyberte vtedy, keď chcete obnoviť štandardné nastavenia zobrazenia.
	Audio (Zvuk)	E2722HS  
	Volume (Hlasitosť)	Tieto tlačidlá použite na nastavenie hlasitosti. Minimálna hodnota je „0“ (-). Maximálna hodnota je „100“ (+).
	Speaker (Reproduktor)	Umožňuje zapnúť alebo vypnúť funkciu Speaker (Reproduktor).
	Reset Audio (Vynulovanie nastavení zvuku)	Túto možnosť vyberte, ak chcete obnoviť predvolené nastavenia zvuku.

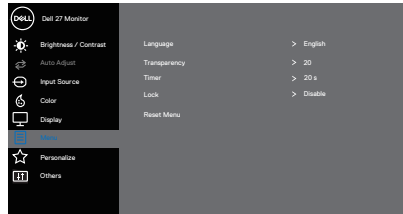




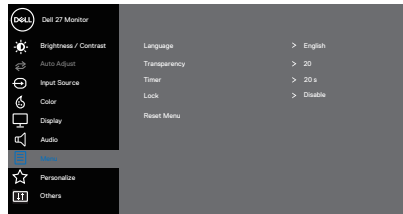
Menu (Ponuka)

Túto možnosť vyberte vtedy, keď chcete upraviť nastavenia ponuky OSD, ako sú jazyky ponuky OSD, doba, počas ktorej ponuka zostáva na obrazovke, a tak ďalej.

E2722H





E2722HS



Language (Jazyk)



Možnosti jazykov zobrazenia OSD môžete nastaviť na jeden z ôsmich jazykov (angličtina, španielčina, francúzština, nemčina, brazílska portugalčina, ruština, zjednodušená čínština alebo japončina).

Transparency (Priehľadnosť)

Pomocou tejto možnosti môžete zmeniť priehľadnosť ponuky stlačením tlačidiel  a  od 0 do 100.

Timer (Časovač)

Doba zobrazenia OSD: Nastavuje dobu, počas ktorej ponuka OSD zostáva aktívna po poslednom stlačení tlačidla.

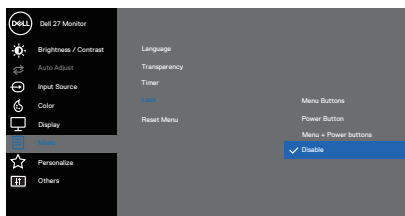
Stlačením tlačidla  alebo  nastavte posuvný ovládač v 1-sekundových prírastkoch od 5 do 60 sekúnd.



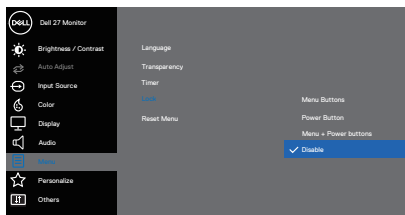
Lock (Zámok)


Riadi prístup užívateľa k nastaveniam. Tlačidlá sú zamknuté.

E2722H



E2722HS



- **Menu Buttons (Tlačidlá ponuky):** Pomocou OSD zamknite tlačidlá ponuky.
- **Power Button (Tlačidlo napájania):** Pomocou OSD zamknite tlačidlo napájania.
- **Menu + Power Buttons (Tlačidlá Ponuka + Napájanie):** Pomocou OSD zamknite tlačidlá ponuky aj napájania.
- **Disable (Zablokovať):** Stlačte tlačidlo  vľavo od tlačidla napájania a podržte ho stlačené na 4 sekundy.

Reset Menu (Ponuka Obnoviť)

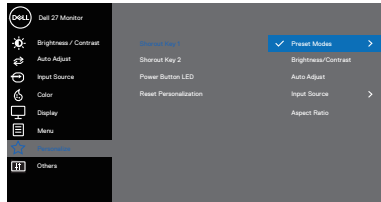
Resetujte všetky nastavenia OSD na predvolené hodnoty z výroby.



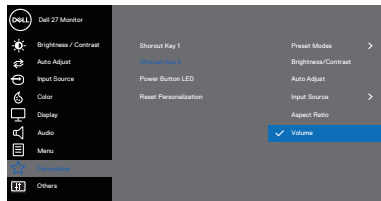


Personalize (Prispôso- biť)

E2722H



E2722HS



Shortcut Key 1 (Klávesová skratka 1)

Vyberte jednu z nasledovných možností: **Preset Modes** (Predvolené režimy), **Brightness/Contrast** (Jas/Kontrast), **Auto Adjust** (Automatické nastavenie), **Input Source** (Zdroj vstupu), **Aspect Ratio** (Pomer strán), **Volume** (Hlasitosť) (iba E2722HS), nastavenie klávesovej skratky 1.


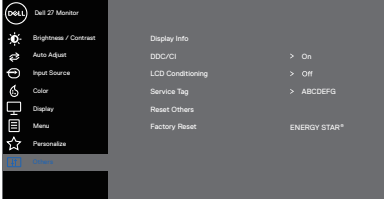
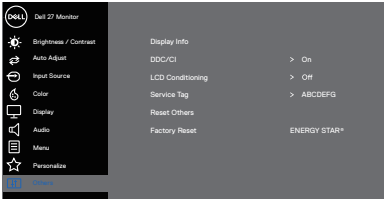
Shortcut Key 2 (Klávesová skratka 2)

Používateľ môže vybrať jednu z nasledujúcich položiek: **Preset Modes** (Predvolené režimy), **Brightness/Contrast** (Jas/Kontrast), **Auto Adjust** (Automatické nastavenie), **Input Source** (Zdroj vstupu), **Aspect Ratio** (Pomer strán), **Volume** (Hlasitosť) (iba E2722HS), nastavenie klávesovej skratky 2.

Power Button LED (LED indikátor hlavného vypínača)

Umožňuje nastaviť napájanie indikátora LED na **On in On Mode** (Zapnúť v režime Zapnúť) alebo **Off in On Mode** (Vypnúť v režime Zapnúť), aby sa šetrilo energiou.



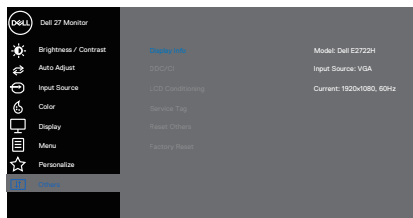
	<p>Reset Personalization (Vynulovať možnosť Prispôbiť)</p>	<p>Obnovuje všetky klávesové skratky na hodnoty výrobných nastavení.</p>
<p></p>	<p>Others (Ďalšie nastavenia)</p>	<p>E2722H</p>  <p>E2722HS</p> 



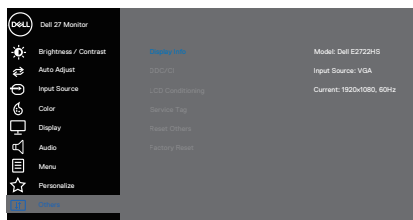
Display Info (Informácie o displeji)

Stlačením zobrazíte informácie o tomto zobrazovacom paneli.

E2722H



E2722HS

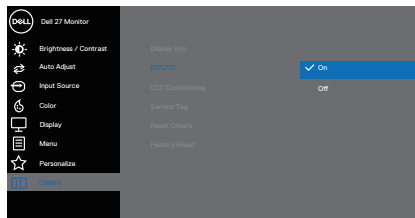


DDC/CI

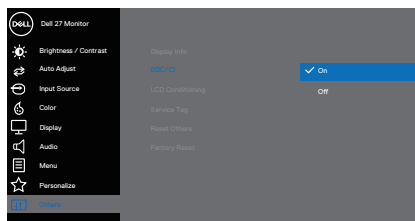
Rozhranie DDC/CI (Display Data Channel/Command Interface (Digitálny komunikačný protokol/Prikazové rozhranie)) vám umožňuje upraviť nastavenia monitora pomocou softvéru v počítači. Ak chcete túto funkciu vypnúť, zvolte možnosť off (vypnutia).

Tuto funkciu zapnite, ak chcete mať najlepší používateľský zážitok alebo dosiahnuť optimálny výkon monitora.

E2722H



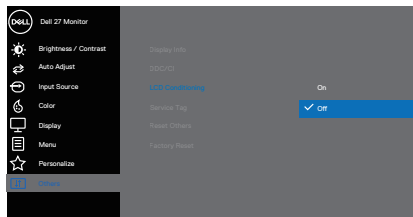
E2722HS



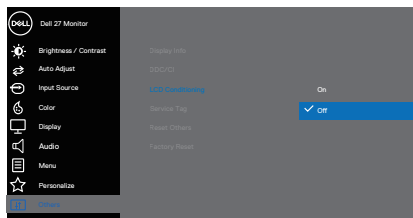
LCD Conditioning (Prispôsobenie LCD monitora)

Pomáha znížiť výskyt prípadov zadržania obrazu na monitore. V závislosti na stupni zvyškového obrazu môže spustenie programu nejakú dobu trvať. Ak chcete spustiť upravovanie LCD monitora, zvolte možnosť zapnutia On.

E2722H

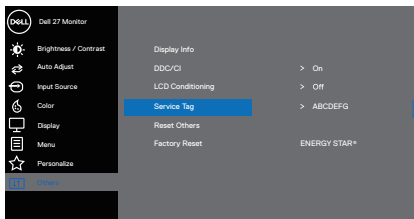


E2722HS

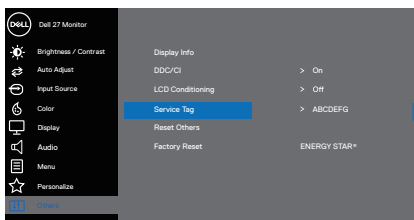


**Service Tag
(Servisný
štitok)**

Zobrazí sa číslo servisného štítka tohto monitora.
E2722H



E2722HS



**Reset Others
(Resetovať
ďalšie
nastavenia)**

Vynulujte všetky nastavenia v ponuke nastavení Others (Ďalšie) na továrenské nastavenie.

**Factory
Reset
(Továrenské
resetovanie)**

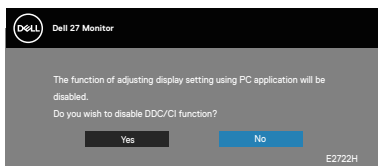
Vynulujte všetky nastavenia na predvolené továrenské nastavenia. K dispozícii sú aj nastavenia pre testy podľa štandardu ENERGY STAR®.



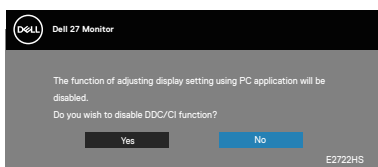
Výstražné hlásenia OSD

Pred zablokovaním funkcie DDC/CI (Rozhranie Display Data Channel/Command) sa zobrazí nasledujúce hlásenie:

E2722H

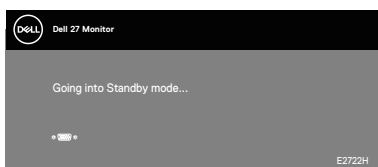


E2722HS

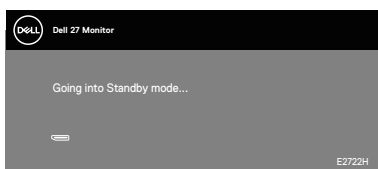


Keď monitor prejde do Standby Mode (Pohotovostný režim), zobrazí sa nasledujúce hlásenie.

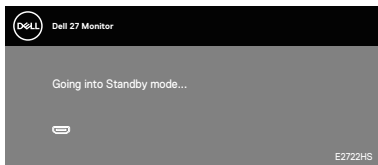
E2722H



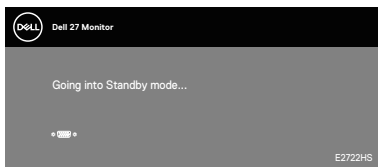
alebo



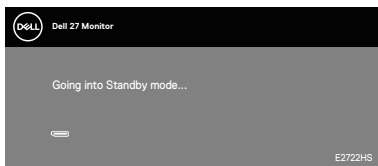
E2722HS



alebo

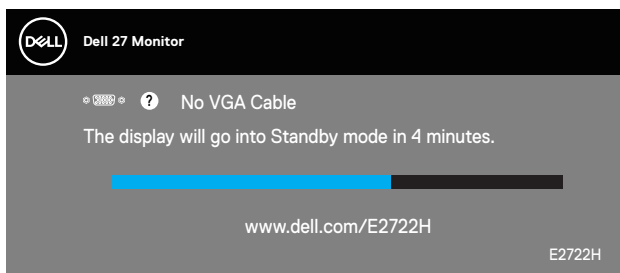


alebo

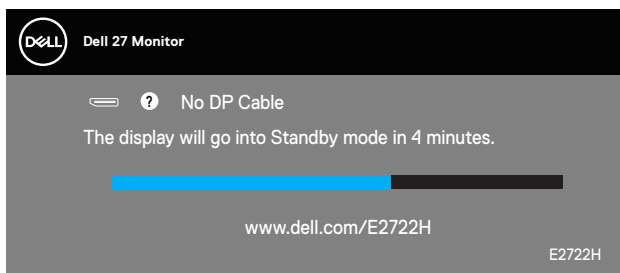


Ak nie sú zapojené káble VGA, HDMI ani DP, nižšie sa zobrazí plávajúce dialógové okienko znázornené nižšie. Ak sa monitor ponechá v tomto stave, po uplynutí 4 minút sa prepne do Standby Mode (Pohotovostný režim).

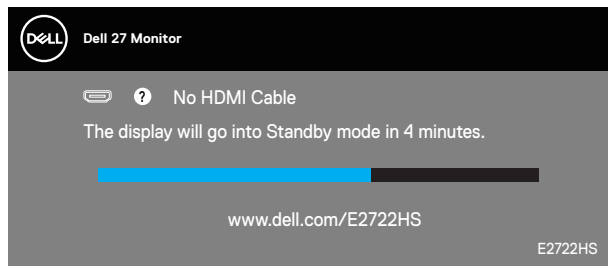
E2722H



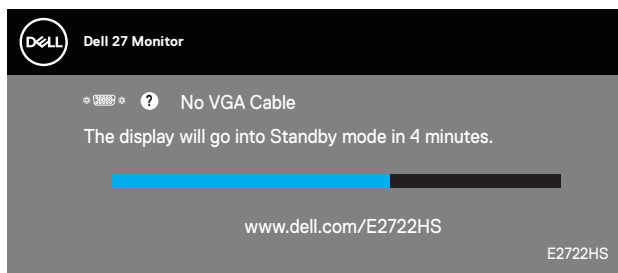
alebo



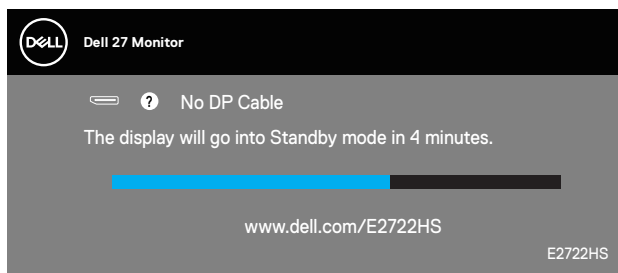
E2722HS



alebo



alebo



Ďalšie informácie si pozrite v časti **Riešenie problémov**.



Nastavenie maximálneho rozlíšenia

Ak chcete nastaviť maximálne rozlíšenie pre monitor:

V operačných systémoch Windows® 7, Windows® 8, Windows® 8.1:

1. Len v prípade operačných systémov Windows 8 a Windows 8.1 zvolte dlaždicu Pracovná plocha na prepnutie na klasickú pracovnú plochu.
2. Pravým tlačidlom kliknite na pracovnú plochu a kliknite na **Screen Resolution (Rozlíšenie obrazovky)**.
3. Kliknite na rozbaľovací zoznam pre rozlíšenie obrazovky a zvolte **1920 x 1080**.
4. Kliknite na tlačidlo **OK**.

V operačnom systéme Windows® 10:

1. Na pracovnej ploche vyberte kliknutím pravým tlačidlom myši možnosť **Display settings (Nastavenia displeja)**.
2. Kliknite na možnosť **Advanced display settings (Rozšírené nastavenia displeja)**.
3. Kliknite na rozbaľovací zoznam položky **Choose display (Zvoliť displej)** a vyberte číslo správneho modelu displeja.
4. Kliknite na položku **Display adapter properties (Zobraziť vlastnosti adaptéra)**.
5. Na vyskakovacom okne kliknite na položku **List All Modes (Uviesť všetky režimy)** a vyberte možnosť **1 920 x 1 080**.
6. Kliknite na tlačidlo **OK**.

Ak sa nezobrazuje možnosť **1920 x 1080**, zrejme budete musieť aktualizovať svoj grafický ovládač. V závislosti od počítača vykonajte jeden z nasledujúcich postupov:

Ak vlastníte stolový alebo prenosný počítač značky Dell:

- Prejdite na stránku www.dell.com/support zadajte číslo servisného štítku a pre grafickú kartu si stiahnite najnovší ovládač.

Ak používate počítač inej značky, ako Dell (prenosný alebo stolový):

- Prejdite na stránku technickej podpory pre váš počítač a stiahnite si najnovšie grafické ovládače.
- Prejdite na internetovú stránku grafickej karty a stiahnite si najnovšie grafické ovládače.

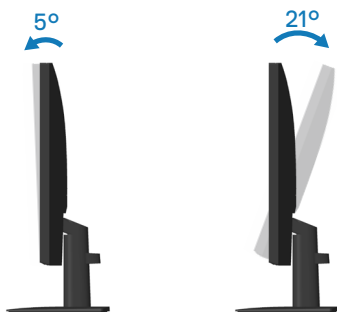


Používanie naklonenia

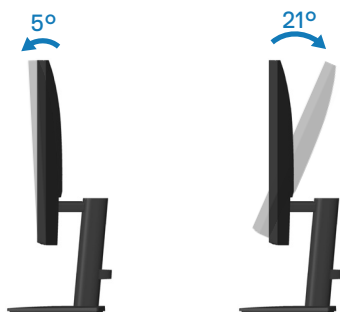
Monitor môžete nakloniť pre najpohodnejší pozorovací uhol.

 **POZNÁMKA:** Stojan nie je pri expedovaní z výrobného závodu pripojený k monitoru.

E2722H



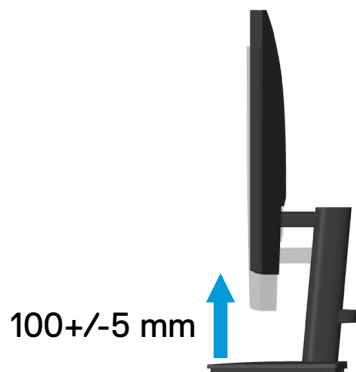
E2722HS



Používanie nastavenia výšky

Výšku monitora môžete nastaviť pre najpohodlnejší pozorovací uhol.

E2722HS



Riešenie problémov

⚠ VÝSTRAHA: Skôr, než začnete akékoľvek postupy podľa tohto odseku, postupujte podľa **Bezpečnostné pokyny**.

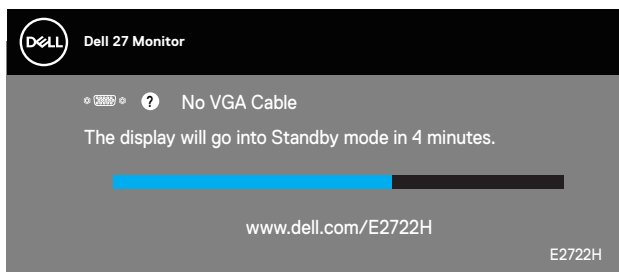
Samokontrola

Tento monitor je vybavený funkciou Samokontrola, ktorá umožňuje zistiť, či monitor správne funguje. Ak je monitor aj počítač správne zapojený, ale obrazovka zostane tmavá, samokontrolu monitora spustíte podľa nasledujúcich krokov:

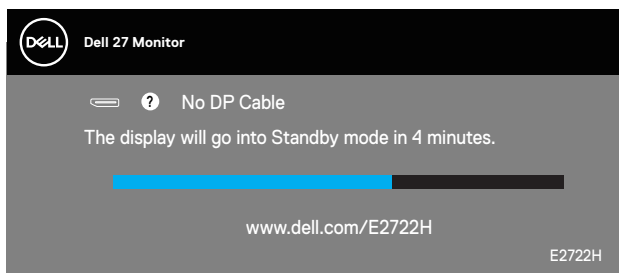
1. Vypnite počítač aj monitor.
2. Odpojte všetky video káble od monitora. Počítač týmto spôsobom nemusí byť zapojený.
3. Zapnite monitor.

Ak monitor správne funguje, zistí, že neexistuje žiadny signál a zobrazí sa jedno z nasledujúcich hlásení. V režime samokontroly svieti biely indikátor napájania LED.

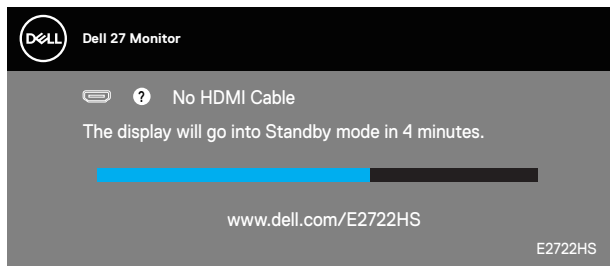
E2722H



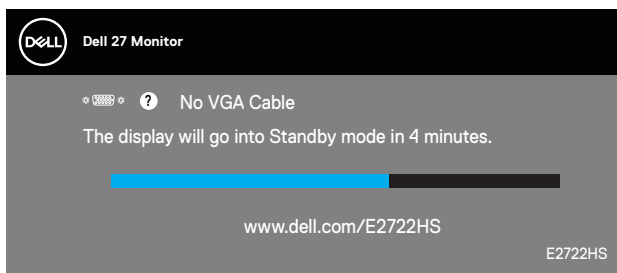
alebo



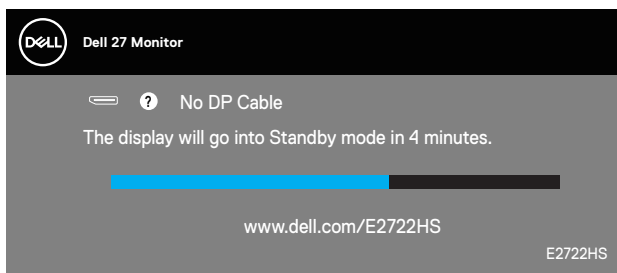
E2722HS



alebo



alebo



 **POZNÁMKA: Toto dialógové okno sa tiež zobrazí v normálnej prevádzke systému, ak je video kábel odpojený alebo poškodený.**

4. Monitor vypnite a znovu zapojte video kábel; potom zapnite aj počítač aj monitor.

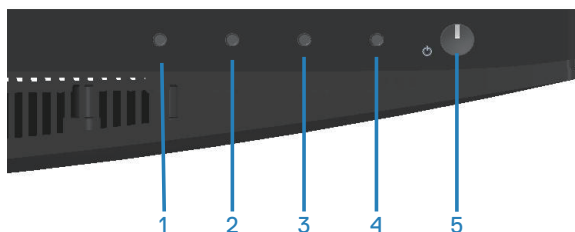
Ak po opätovnom pripojení káblov monitor zostane tmavý, skontrolujte radič videa a počítač.



Vstavaná diagnostika

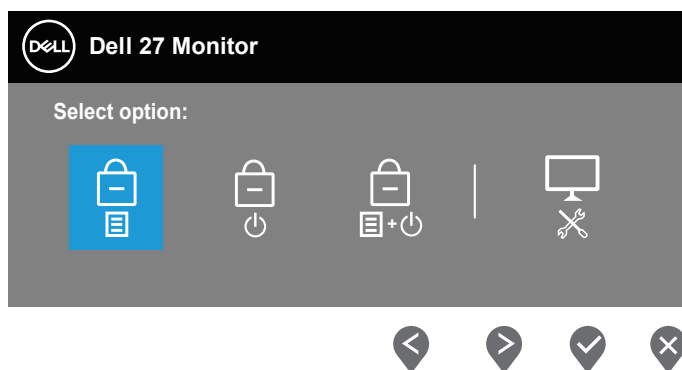
Tento monitor má vstavaný diagnostický nástroj, ktorý vám pomôže určiť, či vyskytnutá abnormalita obrazovky predstavuje vnútorný problém monitora alebo počítača a grafickej karty.

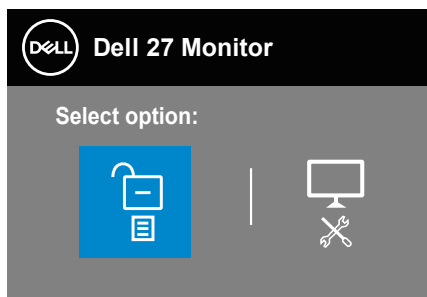
POZNÁMKA: Vstavaný diagnostický nástroj môžete spustiť iba v prípade, keď je video kábel odpojený a monitor je v režime samokontroly.




Spustenie vstavanej diagnostiky:

1. Uistite sa, že obrazovka je čistá (na povrchu obrazovky nesmie byť prach).
2. Zo zadnej strany počítača alebo monitora odpojte video kábel(le). Monitor sa prepne do režimu Samokontroly.
3. Podržaním stlačeného tlačidla Exit (Ukončiť) (4. tlačidlo) na štyri sekundy prejdete do ponuky zamknutia/odmoknutia ponuky OSD.





4. Výberom ikony  spustíte vstavanú diagnostiku.
5. Obrazovku starostlivo skontrolujte ohľadne akýchkoľvek abnormalít.
6. Znova stlačte tlačidlo Up (Hore) (1. tlačidlo) na zadnom kryte. Farba obrazovky sa zmení na sivú.
7. Skontrolujte obrazovku, či nevykazuje žiadne abnormality.
8. Zopakovaním krokov 6 a 7 skontrolujte zobrazenie na červenej, zelenej, modrej, čiernej a bielej obrazovke a na obrazovke s textovým vzorom.

Tento test je dokončený, keď sa zobrazí obrazovka s textovým vzorom. Ak chcete postup ukončiť, znova stlačte tlačidlo Up (Hore) (1. tlačidlo).

Pokiaľ sa vstavaným diagnostickým nástrojom nezistia žiadne abnormality na obrazovke, monitor funguje správne. Skontrolujte grafickú kartu a počítač.



Bežné poruchy

V nasledovnej tabuľke sa uvádzajú všeobecné informácie o bežných problémoch monitora, ktoré sa môžu vyskytnúť, ako aj možné riešenia:

Bežné symptómy	Možné riešenia
Žiadny obraz/LED indikátor napájania nesvieti	<p>Uistite sa, že video kábel je k monitoru a počítaču správne zapojený a zaistený.</p> <ul style="list-style-type: none">• Skontrolujte, či elektrická zásuvka správne funguje tak, že do nej zapojíte iné elektrické zariadenie.• Uistite sa, že tlačidlo napájania je úplne stlačené.• Uistite sa, že je zvolený správny vstupný zdroj prostredníctvom ponuky Input Source (Vstupný zdroj).
Žiadny obraz/LED indikátor napájania svieti	<ul style="list-style-type: none">• Pomocou OSD zvýšte jas a kontrast.• Zapnite funkciu Samokontrola monitora.• Skontrolujte, či kolíky v konektore video kábla nie sú zohnuté alebo poškodené.• Spustite vstavanú diagnostiku.• Uistite sa, že je zvolený správny vstupný zdroj prostredníctvom ponuky Input Source (Vstupný zdroj).
Nedostatočné zaostrenie	<ul style="list-style-type: none">• Odstráňte predlžovacie video káble.• Resetujte monitor na továrenské nastavenia (Factory Reset (Továrenské nastavenia)).• Rozlíšenie obrazu zmeňte na správny pomer strán.
Obraz kolíše alebo sa trasie	<ul style="list-style-type: none">• Resetujte monitor na továrenské nastavenia (Factory Reset (Továrenské nastavenia)).• Skontrolujte činitele vonkajšieho prostredia.• Monitor premiestnite a vyskúšajte v inej miestnosti.
Chýbajúce pixle	<ul style="list-style-type: none">• Vypnite a zapnite napájanie.• Trvalo vypnutý pixel je normálna chyba, ktorá sa môže vyskytovať v technológii LCD.• Viac informácií o politike kvality a pixlov spoločnosti Dell nájdete na internetovej stránke technickej podpory Dell na lokalite: www.dell.com/pixelguidelines.



Prilepené pixle	<ul style="list-style-type: none"> • Vypnite a zapnite napájanie. • Trvalo vypnutý pixel je normálna chyba, ktorá sa môže vyskytovať v technológii LCD. • Viac informácií o politike kvality a pixlov spoločnosti Dell nájdete na internetovej stránke technickej podpory Dell na lokalite: www.dell.com/pixelguidelines.
Problémy s nastavením jasu	<ul style="list-style-type: none"> • Resetujte monitor na továrenské nastavenia (Factory Reset (Továrenské nastavenia)). • V ponuke OSD nastavte ovládacie prvky jasu a kontrastu.
Geometrické skreslenie	<ul style="list-style-type: none"> • Resetujte monitor na továrenské nastavenia (Factory Reset (Továrenské nastavenia)). • Horizontálne a vertikálne ovládače nastavte pomocou ponuky OSD.
Horizontálne/vertikálne čiary	<ul style="list-style-type: none"> • Resetujte monitor na továrenské nastavenia (Factory Reset (Továrenské nastavenia)). • Spustíte funkciu samokontroly monitora a zistíte, či sa tieto čiary objavujú aj v režime samokontroly. • Skontrolujte, či kolíky v konektore video kábla nie sú zohnuté alebo poškodené. • Spustíte vstavanú diagnostiku.
Problémy so synchronizáciou	<ul style="list-style-type: none"> • Resetujte monitor na továrenské nastavenia (Factory Reset (Továrenské nastavenia)). • Spustíte funkciu samokontroly monitora a zistíte, či sa rozhádzaná obrazovka objavuje aj v režime samokontroly. • Skontrolujte, či kolíky v konektore video kábla nie sú zohnuté alebo poškodené. • Počítač reštartujte v bezpečnom režime.
Problémy súvisiace s bezpečnosťou	<ul style="list-style-type: none"> • Nevykonávajte žiadne opatrenia na odstraňovanie porúch. • Okamžite sa obráťte na obchodné zastúpenie spoločnosti Dell.



<p>Občasné problémy</p>	<ul style="list-style-type: none"> • Uistite sa, že video kábel je do monitora a počítača správne zapojený a zaistený. • Resetujte monitor na továrenské nastavenia (Factory Reset (Továrenské nastavenia)). • Spustíte funkciu samokontroly monitora a zistíte, či sa tento občasný problém objavuje aj v režime samokontroly.
<p>Chýba farba</p>	<ul style="list-style-type: none"> • Zapnite funkciu Samokontrola monitora. • Uistite sa, že video kábel je do monitora a počítača správne zapojený a zaistený. • Skontrolujte, či kolíky v konektore video kábla nie sú zohnuté alebo poškodené.
<p>Nesprávna farba</p>	<ul style="list-style-type: none"> • Skúste iné Preset Modes (Predvolené režimy) v nastaveniach zobrazenia OSD Color (Farby). Upravte hodnotu R/G/B v položke Custom Color (Vlastné farby) v nastaveniach zobrazenia OSD Color (Farby). • Možnosť Input Color Format (Formát vstupných farieb) zmeňte na RGB alebo YCbCr/YPbPr v nastaveniach zobrazenia OSD Color (Farby). • Spustíte vstavanú diagnostiku.
<p>Na monitore zostal dlhú dobu zvyškový obraz zo statického obrazu.</p>	<ul style="list-style-type: none"> • Obrazovku nastavte na turn off after a few minutes of screen idle time (Vypnúť po niekoľkých minútach nečinnosti obrazovky). Môžete to nastaviť v položke Setting (Nastavenie) vo Windows Power Options (Možnosti napájania vo Windows) alebo Mac Energy Saver (Šetrič energie v Mac). • Prípadne môžete použiť dynamicky sa meniaci šetrič obrazovky.
<p>Násobný obraz alebo presvetlenie okrajov obrazu</p>	<ul style="list-style-type: none"> • Položku Response Time (Doba odozvy) zmeňte v ponuke OSD Display (Zobrazenie) na Normal (Normálna) alebo Fast (Rýchla) v závislosti od vašej aplikácie a používania.



Špecifické poruchy výrobu

Špecifické symptómy	Možné riešenia
Obraz na obrazovke je príliš malý	<ul style="list-style-type: none">• Skontrolujte nastavenie Aspect Ratio (Pomer strán) v nastavenia Display (Zobrazenie) v ponuke OSD.• Resetujte monitor na továrenské nastavenia (Factory Reset (Továrenské nastavenia)).
Monitor nemožno nastaviť pomocou tlačidiel na bočnom paneli.	<ul style="list-style-type: none">• Monitor vypnite, napájací kábel odpojte a znovu ho zapojte a potom monitor zapnite.• Skontrolujte, či je zablokovaná ponuka OSD. Ak áno, odblokujte ju tak, že stlačíte tlačidlo Exit (Ukončiť) a podržíte ho stlačené po dobu štyroch sekúnd.
Pri stláčaní užívateľských ovládacích prvkov nie je žiadny vstupný signál.	<ul style="list-style-type: none">• Skontrolujte zdroj signálu. Posunutím myši alebo stlačením ľubovoľného tlačidla na klávesnici sa uistite, že počítač nie je prepnutý do pohotovostného režimu.• Skontrolujte, či je video kábel pripojený správne. V prípade potreby video kábel odpojte a znova pripojte.• Resetujte počítač alebo video prehrávač.
Obraz nevypĺňa celú obrazovku	<ul style="list-style-type: none">• Monitor môže vzhľadom k rôznym formátom obrazu (zobrazovací pomer) DVD zobrazovať na celú obrazovku.• Spustite vstavanú diagnostiku.



Príloha

 **VÝSTRAHA:** Používanie ovládacích prvkov, nastavení alebo postupov, ktoré sa v tejto dokumentácii neuvádzajú, môže mať za následok nebezpečenstvo úrazu elektrickým prúdom alebo mechanické poškodenie.


Informácie o bezpečnostných pokynoch nájdete v časti **Informácie týkajúce sa bezpečného prostredia a právnych predpisov (SERI)**.

Oznamy FCC (len pre USA) a ďalšie informácie týkajúce sa právnych predpisov

Oznámenia FCC a ďalšie informácie týkajúce sa právnych predpisov nájdete na internetovej stránke pre súlad s právnymi predpismi na lokalite www.dell.com/regulatory_compliance.

Kontaktovanie spoločnosti Dell

Zákazníci v Spojených štátoch amerických môžu volať na číslo 800-WWW-DELL (800-999-3355).

 **POZNÁMKA:** Ak nemáte aktívne internetové pripojenie, kontaktné informácie môžete nájsť na objednávke, faktúre, dodacom liste, účtenke alebo v katalógu výrobkov spoločnosti Dell.

Spoločnosť Dell poskytuje niekoľko možností technickej podpory a servisu on-line alebo po telefóne. Ich dostupnosť sa líši podľa krajiny a výrobku a niektoré služby nemusia byť vo vašej oblasti dostupné.

- On-line technická pomoc - www.dell.com/support/monitors
- Kontaktovanie spoločnosti Dell - www.dell.com/contactdell

Databáza výrobkov EÚ pre energetický štítok a kartu s informáciami o výrobku.

E2722H : <https://eprel.ec.europa.eu/qr/718568>

E2722HS : <https://eprel.ec.europa.eu/qr/718569>

