




Monitor Dell E2722H/E2722HS

Manual do utilizador

Modelo do monitor: E2722H/E2722HS
Modelo regulamentar: E2722Hc/E2722HSc



-  **NOTA:** Uma NOTA indica informações importantes que o ajudam a utilizar melhor o seu computador.
-  **ATENÇÃO:** ATENÇÃO indica potenciais danos no hardware ou perda de dados se as instruções não forem seguidas.
-  **AVISO:** Um AVISO indica risco potencial de danos materiais, ferimentos ou morte.

Copyright © 2021 Dell Inc. ou suas subsidiárias. Todos os direitos reservados. Dell, EMC e outras marcas comerciais são marcas comerciais da Dell Inc. ou suas subsidiárias. Outras marcas comerciais poderão ser marcas comerciais dos respetivos proprietários.

2021 – 09

Rev. A01



Índice

Instruções de segurança	6
Sobre o monitor	7
Conteúdo da embalagem	7
Características do produto	9
Identificação de componentes e controlos	10
Vista frontal	10
Vista posterior	12
Vista lateral	14
Vista inferior	15
Especificações do monitor	16
Especificações dos altifalantes	17
Especificações de resolução	17
Modos de exibição predefinidos	18
Características físicas	21
Características ambientais	22
Capacidade Plug and Play	23
Qualidade do monitor LCD e política de pixéis	23
Instalar o monitor	24
Encaixar o suporte	24
Ligação do monitor	26
Ligar o cabo VGA/DP	26
Ligar o cabo VGA/HDMI/DP	26



Organizar cabos	28
Remover o suporte	29
Para remover a tampa VESA	31
Montagem na parede (opcional).	32
Utilizar o monitor	33
Ligar o monitor	33
Utilizar os botões de controlo	33
Botões de controlo	34
Botões de controlo	35
Utilizar a função de bloqueio do OSD	36
Utilize o menu Lock (Bloqueio) para bloquear o(s) botão(ões).	36
Utilize o botão de controlo do painel frontal para bloquear o(s) botão(ões).	38
Para desbloquear o(s) botão(ões).	39
Controlos do menu OSD.	41
Utilizar o menu apresentado no ecrã (OSD).	42
Aceder ao menu OSD	42
Configurar a resolução máxima	62
Utilizar a inclinação	63
Utilizar o ajuste de altura	64
Resolução de problemas.	65
Autoteste	65
Diagnóstico integrado	67
Problemas comuns	69
Problemas específicos do produto	72



Anexo73


- Avisos da FCC (Apenas EUA) e outras informações regulamentares. 73**
- Contactar a Dell 73**
- Base de dados de produtos da UE para etiqueta energética e ficha de informação de produtos 73**



Instruções de segurança

Utilize as orientações de segurança seguintes para proteger o monitor contra potenciais danos e para garantir a sua segurança pessoal. Salvo indicação em contrário, cada procedimento descrito neste documento pressupõe que leu as informações de segurança fornecidas com o monitor.

 **Antes de utilizar o monitor, leia as informações de segurança fornecidas com o monitor e impressas no produto. Guarde a documentação num local seguro para referência futura.**

 **ATENÇÃO: A utilização de controlos, ajustes ou procedimentos diferentes daqueles especificados nesta documentação podem originar a exposição a choques, per elétricos e/ou perigos mecânicos.**


- Coloque o monitor numa superfície sólida e manuseie-o cuidadosamente. O ecrã é frágil e pode sofrer danos se for sujeito a quedas ou impactos fortes.
- Certifique-se de que o seu monitor cumpre as especificações elétricas para funcionar com a corrente elétrica da sua região.
- Mantenha o monitor à temperatura ambiente. Condições excessivamente frias ou quentes podem ter um efeito adverso nos cristais líquidos do ecrã.
- Ligue o cabo de alimentação do monitor a uma tomada elétrica próxima e acessível. Ver [Ligação do monitor](#).
- Não coloque e utilize o monitor numa superfície molhada ou próximo de água.
- Não sujeite o monitor a vibrações intensas ou situações de impactos fortes. Por exemplo, não coloque o monitor no interior do porta-bagagens de um automóvel.
- Desligue o monitor se não pretende utilizá-lo durante um período prolongado.
- Para evitar choques elétricos, não tente remover quaisquer tampas nem toque no interior do monitor.
- Leia atentamente estas instruções. Guarde este documento para consulta futura. Siga todos os avisos e instruções existentes no produto.
- O equipamento pode ser instalado na parede ou no teto numa posição horizontal.

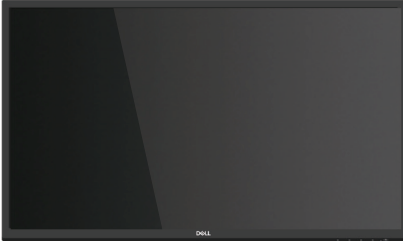
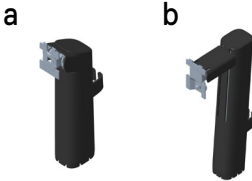
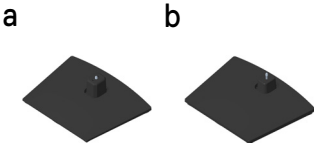



Sobre o monitor

Conteúdo da embalagem

O monitor é fornecido com os componentes apresentados na tabela abaixo. Contacte a Dell se algum componente estiver em falta. Para mais informações, consulte [Contactar a Dell](#).

 **NOTA: Alguns componentes poderão ser opcionais e não serem fornecidos com o seu monitor. Algumas funcionalidades ou suportes poderão não estar disponíveis em determinados países.**

	Ecrã
	Braço de elevação: a. E2722H b. E2722HS
	Base de suporte: a. E2722H b. E2722HS
	Tampa de parafusos VESA



	<p>Cabo de alimentação (varia de acordo com o país)</p>
	<p>Cabo HDMI 1.4 para E2722HS</p>
	<p>Cabo DP 1.2 para E2722H</p>
	<p>Cabo VGA (EMEA e região do Japão)</p>
	<ul style="list-style-type: none"> • Guia de Instalação Rápida • Informações de segurança, ambientais e regulamentares



Características do produto

O monitor Dell E2722H/E2722HS possui um ecrã de cristais líquidos (LCD) TFT (Thin-Film Transistor) de matriz ativa com retroiluminação LED. O monitor inclui as seguintes características:

- Área de visualização de 68,60 cm (27,0 pol.) (na diagonal).
- Ângulos de visualização amplos de 178 graus nas direções vertical e horizontal.
- Relação de contraste estático (1 000:1).
- Capacidade de ajuste de inclinação para E2722HS.
- Dois altifalantes incorporados para E2722HS.
- Resolução de 1920 x 1080, com suporte para ecrã inteiro para resoluções mais baixas.
- Ligação simples com sistemas novos e antigos por HDMI ou DisplayPort.
- Capacidade Plug and Play quando suportada pelo computador.
- Ajustes do menu apresentado no ecrã (OSD) para facilitar a configuração e otimização do ecrã.
- Suporte amovível e orifícios de montagem VESA™ (Video Electronics Standards Association) de 100 mm para soluções de montagem flexíveis.
- Ranhura para cadeado de segurança.
- ≤0,3 W em Modo de Suspensão.
- Suporta Dell Display Manager.
- Conforto ocular otimizado com um ecrã sem cintilação e certificação TÜV.
- A funcionalidade ComfortView com certificação TÜV foi concebida para reduzir a quantidade de luz azul emitida pelo monitor para ajudar a otimizar o conforto ocular.

⚠ AVISO: Os possíveis efeitos a longo prazo da emissão de luz azul do monitor podem causar danos na visão, incluindo fadiga ocular, fadiga e/ou tensão ocular digital.

⚠ AVISO: Se o cabo de alimentação estiver ligado a uma ficha de três pinos, certifique-se de que está ligada a uma tomada elétrica de três pinos com ligação à terra. Não desative o pino de ligação à terra, ligando, por exemplo, a ficha a um adaptador de dois pinos.

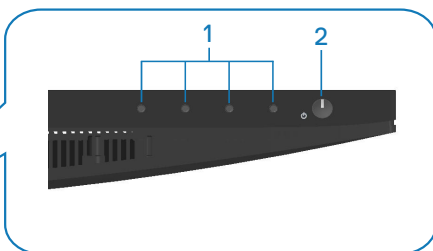
⚠ AVISO: Antes de ligar o monitor à tomada elétrica, certifique-se de que a fonte de alimentação está equipada com um disjuntor com potência de 120/240 V, 20 A (máximo).



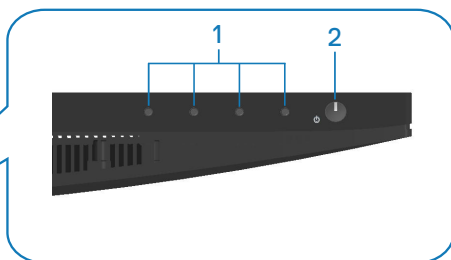
Identificação de componentes e controlos

Vista frontal

E2722H



E2722HS



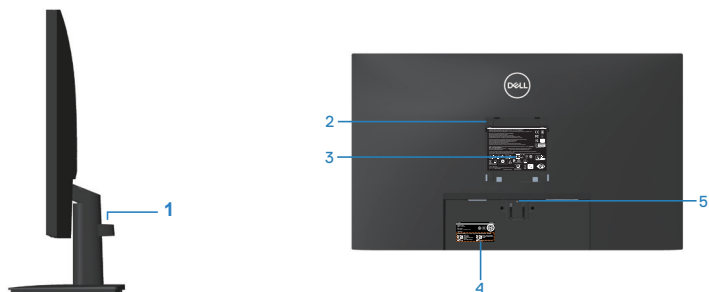
Botões de controlo

Identi-ficação	Descrição	Utilização
1	Botões de função	Para aceder ao menu apresentado no ecrã (OSD). (Para mais informações, consulte Utilizar os botões de controlo)
2	Botão de energia (com indicador LED)	Para ligar ou desligar o monitor. O indicador luminoso branco estático indica que o monitor está ligado e a funcionar normalmente. Um indicador branco intermitente indica que o monitor se encontra em Modo de Suspensão.



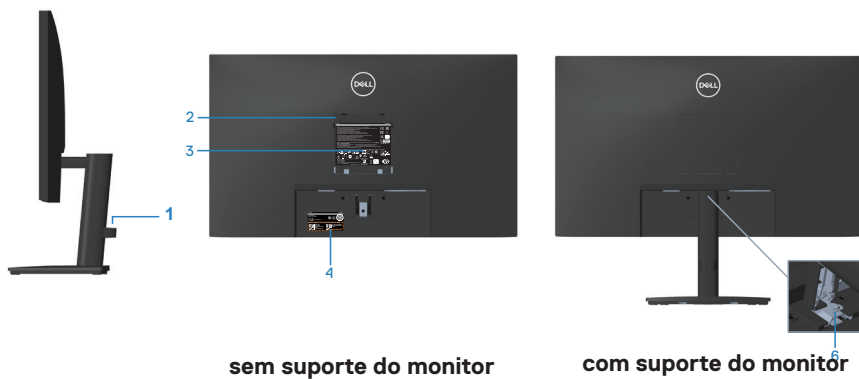
Vista posterior

E2722H



Vista traseira com suporte do monitor

E2722HS

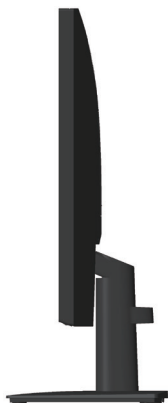


Identificação	Descrição	Utilização
1	Clipe para gestão de cabos	Organiza os cabos permitindo a passagem dos mesmos pela ranhura.
2	Orifícios de montagem VESA (100 mm x 100 mm-atrás da tampa VESA)	<p>Monte o monitor na parede utilizando um kit de montagem na parede compatível com a norma VESA (100 x 100mm). Ver Montagem na parede (opcional).</p> <p>NOTA: O kit de montagem na parede não é fornecido com o monitor. É vendido separadamente.</p>
3	Etiqueta de informações regulamentares	Lista de aprovações regulamentares.
4	Etiqueta regulamentar (incluindo código de barras, número de série e etiqueta de serviço de assistência)	Lista de aprovações regulamentares. Consulte esta etiqueta se precisar de contactar a Dell para obter apoio técnico. A etiqueta de serviço é um identificador alfanumérico exclusivo que permite aos técnicos de serviço da Dell identificar os componentes de hardware do seu computador e aceder às informações de garantia.
5	Botão de desengate do suporte	Desencaixar o suporte do monitor.
6	Parafuso manual do suporte	Desencaixar o suporte do monitor.



Vista lateral

E2722H



E2722HS

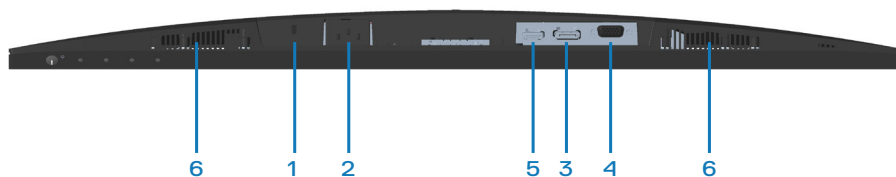


Vista inferior

E2722H



E2722HS



Vista inferior sem suporte do monitor

Identificação	Descrição	Utilização
1	Ranhura para cadeado de segurança	Proteja o seu monitor utilizando um cadeado (adquirido separadamente) para impedir o deslocamento não autorizado do monitor.
2	Porta de alimentação	Ligue o cabo de alimentação
3	Porta DP	Ligue o computador com cabo DP.
4	Porta VGA	Ligue o computador com cabo VGA
5	Porta HDMI	Ligue o computador com cabo HDMI.
6	Altifalantes	Para reproduzir áudio.



Especificações do monitor

Modelo	E2722H/E2722HS
Tipo de ecrã	LCD TFT de matriz ativa
Tipo de painel	IPS
Imagem visível	
Diagonal	686 mm (27 pol.)
Horizontal, área ativa	597,89 mm (23,54 pol.)
Vertical, área ativa	336,31 mm (13,24 pol.)
Área	2010,76cm ² (311,67 pol. ²)
Resolução nativa e frequência de atualização	1920x1080 a 60 Hz (HDMI1.4/DP1.2/VGA)
Distância entre pixéis	0,3114 mm x 0,3114 mm
Pixel por polegada (PPI)	81
Ângulo de visualização	
Horizontal	178° (típico)
Vertical	178° (típico)
Luminância emitida	300 cd/m ² (típico)
Relação de contraste	1000 para 1 (típico)
Revestimento da superfície	Antirreflexo com rigidez 3H
Retroiluminação	Sistema LED edgelight
Tempo de resposta (cinzento a cinzento)	Modo Normal 8 ms Modo Rápido 5 ms
Profundidade da cor	16,7 milhões de cores
Gama de cores	NTSC CIE1976(83%) CIE1931(72%)
Conectividade	1 x HDMI (ver 1.4)(E2722HS apenas) 1 x DP (Ver 1.2) 1 x VGA
Largura da moldura (extremidade do monitor até à área ativa)	



Superior	12,89 mm
Esquerda/Direita	12,71 mm
Inferior	16,14 mm
Capacidade de regulação	
Inclinação	-5° a 21°
Ajuste de altura	100+/-5 mm (E2722HS apenas)
Compatibilidade com Dell display manager	Sim
Segurança	Ranhura para cadeado de segurança (cadeado adquirido separadamente)
Altifalantes incorporados (saída de som de 1 W x 2)	E2722H: Não E2722HS: Sim

Especificações dos altifalantes

Potência nominal dos altifalantes	2 x 1 W
Frequência de resposta	315Hz - 12,5kHz
Impedância	8 ohm

Especificações de resolução

Modelo	E2722H/E2722HS
Intervalo de frequência horizontal	30 kHz a 85 kHz (automático)
Intervalo de frequência vertical	56 Hz a 75 Hz (VGA) 48 Hz a 75 Hz (HDMI/DP) (automático)
Resolução máxima predefinida	1920 x 1080 a 60 Hz (HDMI) 1920 x 1080 a 60 Hz (DP) 1920 x 1080 a 60 Hz (VGA)



Modos de exibição predefinidos

Modos de exibição VGA / DP / HDMI predefinidos

Modo de exibição	Frequência horizontal (kHz)	Frequência vertical (Hz)	Frequência de pixels (MHz)	Polaridade de sincronização (Horizontal/Vertical)
VESA,640 x 480	37,50	75,00	31,50	-/-
VESA,640 x 480	31,47	59,94	25,18	-/-
IBM, 720 x 400	31,47	70,08	28,32	-/+
VESA,800 x 600	37,88	60,32	40,00	+/+
VESA,800 x 600	46,88	75,00	49,50	+/+
VESA,1024 x 768	48,36	60,00	65,00	-/-
VESA,1024 x 768	60,02	75,03	78,75	+/+
VESA,1152 x 864	67,50	75,00	108,00	+/+
VESA,1280 x 1024	63,98	60,02	108,00	+/+
VESA,1280 x 1024	79,98	75,02	135,00	+/+
VESA,1600 x 900	60,00	60,00	108,00	+/+
VESA,1920 x 1080	67,50	60,00	148,50	+/+



Especificações elétricas

Modelo	E2722H/E2722HS
Sinais de entrada de vídeo	HDMI 1.4, 600 mV para cada linha diferencial, impedância de entrada de 100 ohm por par diferencial (E2722HS apenas) RGB analógico, 0,7 Volts +/-5%, polaridade positiva com impedância de entrada de 75 ohm DP 1.2, 600 mV para cada linha diferencial, impedância de entrada de 100 ohm por par diferencial
Tensão de entrada AC/frequência/corrente	100 VAC a 240 VAC / 50 Hz ou 60 Hz \pm 3 Hz / 1,5 A
Corrente de irrupção	120 V: 30 A (máx.) a 0 °C (arranque a frio) 240 V: 60 A (máx.) a 0 °C (arranque a frio)
Consumo de energia	0,3 W (Modo Desligado) ¹ 0,3 W (Modo de Suspensão) ¹ 17 W (Modo Ligado) ¹ 30 W (Máx.) ² 14,8 W (Pon) ³ 47,09 kWh (TEC) ³

¹ Como definido na regulamentação UE 2019/2021 e UE 2019/2013.

² Definição de contraste e brilho máximos.

³ Pon: Consumo de energia no modo Ligado, como definido na norma Energy Star versão 8.0.

TEC: Consumo de energia total em kWh, como definido na norma Energy Star versão 8.0.

Este documento é apenas informativo e reflete o desempenho em laboratório. O seu produto pode ter um desempenho diferente, dependendo do software, componentes e periféricos utilizados e não existe qualquer obrigação para atualizar estas informações.



Por conseguinte, o cliente não deve confiar nestas informações para tomar decisões sobre tolerâncias elétricas ou outras. Não é oferecida qualquer garantia expressa ou implícita relativamente à exatidão ou integridade do conteúdo deste documento.

 **NOTA: Este monitor é certificado pela ENERGY STAR.**

Este produto qualifica-se para a certificação ENERGY STAR com os valores predefinidos de fábrica das configurações, que podem ser restaurados através da função "Reposição de fábrica" no menu OSD. A alteração das definições de fábrica predefinidas ou a ativação de outras funcionalidades irá aumentar o consumo de energia, que poderá exceder os limites especificados pela ENERGY STAR.



Características físicas

Modelo	E2722H/E2722HS		
Tipo de cabo de sinal	<ul style="list-style-type: none"> • Digital: amovível, HDMI, 19 pinos (para E2722HS) • Digital: amovível, DP, 20 pinos • Analógico: amovível, D-Sub, 15 pinos 		
Dimensões (com suporte)	E2722H	Dimensões (com suporte)	E2722HS
Altura	458,90 mm (18,07 pol.)	Altura (estendido)	508,70 mm (20,03 pol.)
		Altura (retraído)	408,70 mm (16,09 pol.)
Largura	623,30 mm (24,54 pol.)	Largura	623,30 mm (24,54 pol.)
Profundidade	188,29 mm (7,41 pol.)	Profundidade	208,17 mm (8,20 pol.)
Dimensões (sem suporte)	E2722H/E2722HS		
Altura	370,87 mm (14,60 pol.)		
Largura	623,30 mm (24,54 pol.)		
Profundidade	50,41 mm (1,98 pol.)		
Dimensões do suporte	E2722H	E2722HS	
Altura	189,86 mm (7,47 pol.)	236,89 mm (9,33 pol.)	
Largura	245,19 mm (9,65 pol.)	254,10 mm (10,00 pol.)	
Profundidade	188,29 mm (7,41 pol.)	208,17 mm (8,20 pol.)	
Peso	E2722H	E2722HS	
Peso com embalagem	6,87 kg (15,15 lb)	7,53 kg (16,60 lb)	
Peso com suporte e cabos	4,92 kg (10,85 lb)	5,61 kg (12,37 lb)	
Peso sem suporte (sem cabos)	3,82 kg (8,42 lb)	3,90 kg (8,60 lb)	
Peso do suporte	0,73 kg (1,61 lb)	1,34 kg (2,95 lb)	
Brilho da moldura frontal	Moldura preta 2-4 unidades de brilho		



Características ambientais

Modelo	E2722H/E2722HS
Conformidades com normas	
<ul style="list-style-type: none">• Monitor com certificação ENERGY STAR• Registado na EPEAT, quando aplicável. O registo na EPEAT varia de acordo com o país. Visite www.epeat.net para consultar o estado do registo por país.• Conformidade com a diretiva RoHS• TCO Certified• BFR/PVC reduzido• Vidro isento de arsénico e mercúrio, apenas no ecrã• Cumpre o requisito de corrente de fuga NFPA 99.	
Temperatura	
Em funcionamento	0 °C a 40 °C
Desligado	<ul style="list-style-type: none">• Armazenamento: -20 °C a 60 °C• Transporte: -20 °C a 60 °C
Humidade	
Em funcionamento	10% a 80% (sem condensação)
Desligado	<ul style="list-style-type: none">• Armazenamento 5% a 90% (sem condensação)• Transporte 5% a 90% (sem condensação)
Altitude	
Em funcionamento (máximo)	5 000 m
Desligado (máximo)	12 192 m
Dissipação térmica	<ul style="list-style-type: none">• 102,39 BTU/hora (máximo)• 54,61 BTU/hora (típico)



Capacidade Plug and Play

É possível instalar o monitor num sistema compatível com Plug and Play. O monitor fornece automaticamente ao sistema informático os dados de identificação do monitor (EDID) usando os protocolos de Display Data Channel (DDC) para que o sistema se possa configurar e otimizar as definições do monitor. A maioria das instalações de monitores são automáticas, e é possível selecionar diferentes configurações, se desejar. Para mais informações sobre a alteração das definições do monitor, consulte [Utilizar o monitor](#).



Qualidade do monitor LCD e política de pixéis

Durante o processo de produção do monitor LCD, não é incomum que um ou mais pixéis se fixem num estado imutável que é difícil de visualizar e que não afeta a qualidade de visualização ou a utilização. Para mais informações sobre a Qualidade do Monitor e a Política de Pixéis da Dell, visite o website de suporte da Dell em www.dell.com/pixelguidelines.



Instalar o monitor

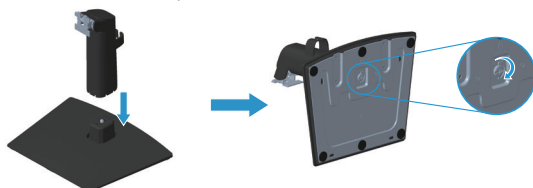
Encaixar o suporte

-  **NOTA:** O monitor é fornecido com o suporte desencaixado.
-  **NOTA:** O procedimento indicado em seguida aplica-se ao suporte fornecido com o seu monitor. Se utilizar um suporte de terceiros, consulte a documentação fornecida com o suporte.

Para encaixar o suporte do monitor:

E2722H

1. Fixe a coluna do suporte à base.
 - a. Coloque a base do suporte numa superfície estável.
 - b. Deslize a estrutura do suporte do monitor na direção descendente correta.
 - c. Rode o parafuso manual para a direita até ficar firmemente apertado.

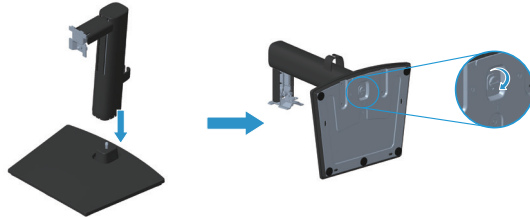


2. Encaixe o suporte no monitor.
 - a. Coloque o monitor sobre um pano macio ou almofada junto à extremidade da secretária.
 - b. Alinhe o suporte com a ranhura no monitor.
 - c. Empurre o suporte em direção ao monitor até que este encaixe.
 - d. Coloque a tampa VESA.

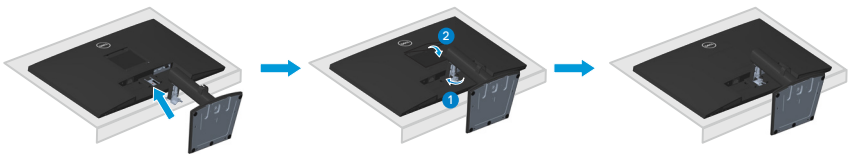


E2722HS

1. Fixe a coluna do suporte à base.
 - a. Coloque a base do suporte numa superfície estável.
 - b. Deslize a estrutura do suporte do monitor na direção descendente correta.
 - c. Rode o parafuso manual para a direita até ficar firmemente apertado.



2. Encaixe o suporte no monitor.
 - a. Coloque o monitor sobre um pano macio ou almofada junto à extremidade da secretária.
 - b. Alinhe o suporte com a ranhura no monitor.
 - c. Introduza o suporte totalmente em direção ao monitor.
 - d. Rode o parafuso manual para a direita até ficar firmemente apertado.
 - e. Coloque a tampa VESA.



Ligação do monitor

⚠ AVISO: Antes de iniciar quaisquer dos procedimentos descritos nesta secção, siga as **Instruções de segurança**.

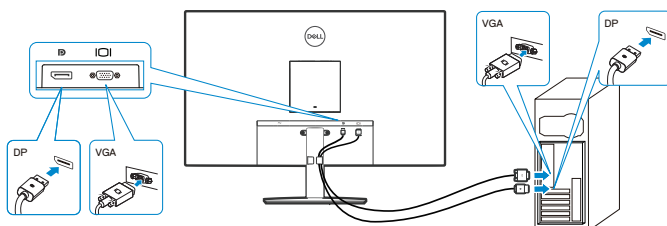
📌 NOTA: Não ligue todos os cabos ao monitor em simultâneo. Recomendamos que passe os cabos pelo clipe de gestão de cabos antes de os ligar ao monitor.

Para ligar o monitor ao computador:

1. Desligue o computador e o cabo de alimentação.
2. Ligue o cabo VGA ou cabo DP ou cabo HDMI do monitor ao computador.

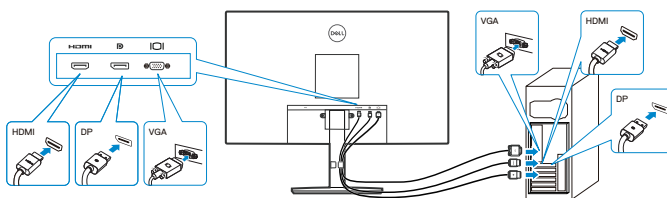
Ligar o cabo VGA/DP

E2722H



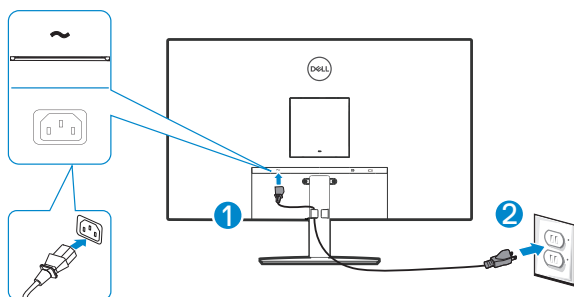
Ligar o cabo VGA/HDMI/DP

E2722HS

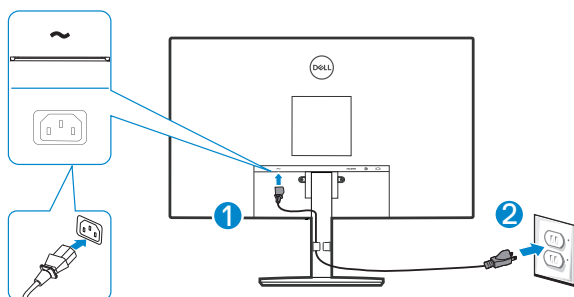


3. Ligue os cabos de alimentação do computador e do monitor a uma tomada elétrica.

E2722H



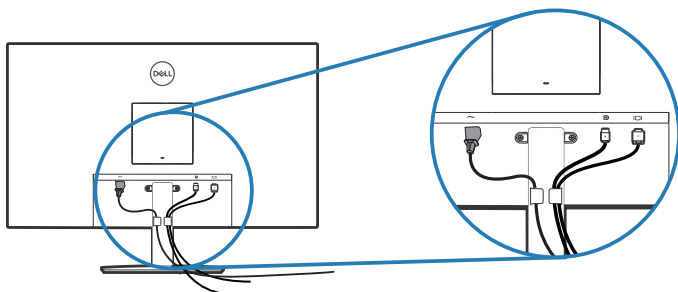
E2722HS



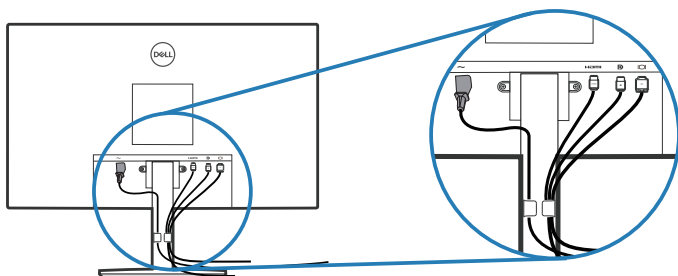
Organizar cabos

Utilize o clipe para gestão de cabos no suporte para passar os cabos ligados ao monitor.

E2722H





E2722HS



4. Ligue o monitor.



Remover o suporte

-  **NOTA:** Para evitar riscos no ecrã quando remover o suporte, coloque o monitor sobre uma superfície macia e limpa.
-  **NOTA:** O procedimento indicado em seguida aplica-se apenas ao suporte fornecido com o seu monitor. Se utilizar um suporte de terceiros, consulte a documentação fornecida com o suporte.

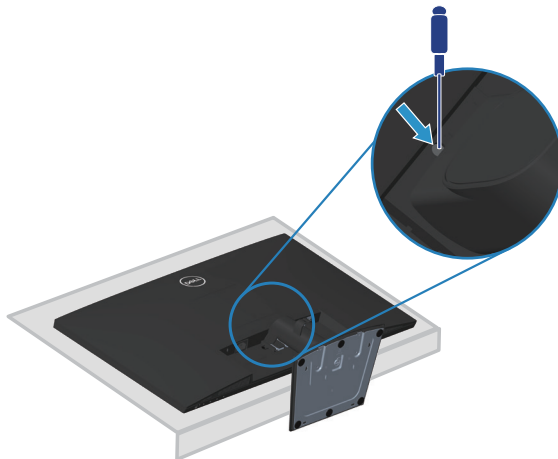
Para remover o suporte:

E2722H

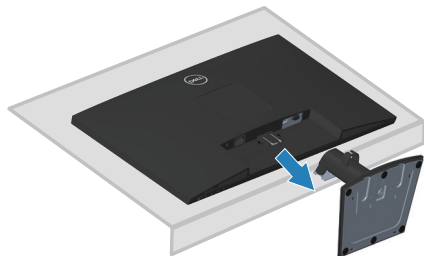
1. Coloque o monitor sobre um pano macio ou uma almofada na extremidade da secretária.



2. Pressione o botão de desenganche utilizando uma chave de fendas comprida.



3. Mantendo o botão de desengate pressionado, remova o suporte.

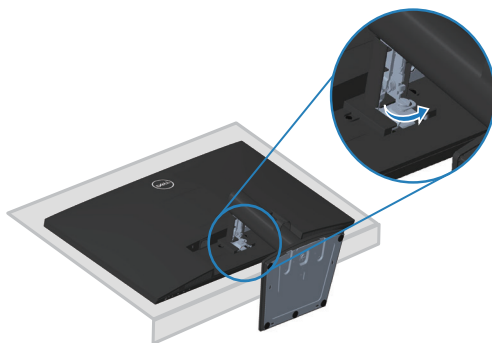


E2722HS

1. Coloque o monitor sobre um pano macio ou uma almofada na extremidade da secretária.



2. Desaperte totalmente o parafuso manual no suporte com inclinação.



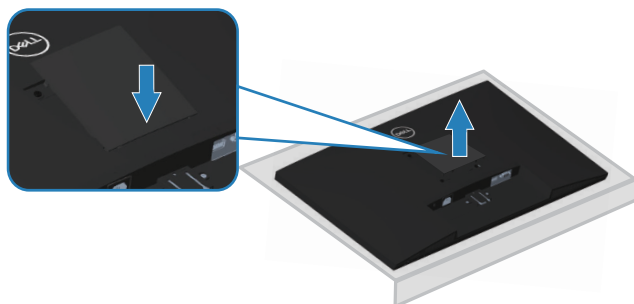
3. Deslize o suporte até sair completamente do monitor.



Para remover a tampa VESA

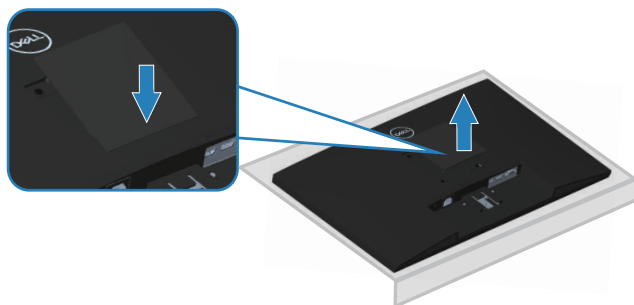
E2722H

Pressione a ranhura na tampa VESA para soltá-la da parte traseira do monitor.

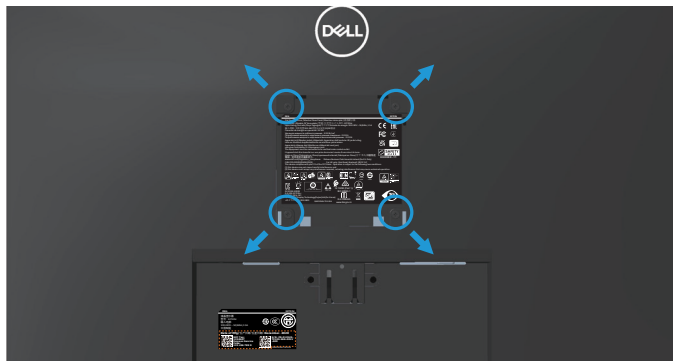


E2722HS

Pressione a ranhura na tampa VESA para soltá-la da parte traseira do monitor.




Montagem na parede (opcional)




(Dimensões do parafuso: M4 x 10 mm).

Consulte a documentação fornecida com o kit de montagem na parede compatível com a norma VESA.

1. Coloque o monitor sobre um pano macio ou uma almofada na extremidade da secretária.
2. Remova o suporte. Ver [Remover o suporte](#).
3. Remova a tampa VESA.
4. Remova os quatro parafusos que fixam a tampa traseira do monitor.
5. Instale o suporte de montagem do kit para montagem na parede no monitor.
6. Para montar o monitor na parede, consulte a documentação fornecida com o kit de montagem na parede.

 **NOTA: Para utilizar apenas com um suporte para montagem na parede com certificação UL ou CSA ou GS com capacidade para suportar um peso/carga mínimo de 15,6 kg.**

 **NOTA: Quando utilizar o monitor, fixe o LCD numa parede usando um cabo ou corrente que possa suportar o peso do monitor, de modo a impedir a sua queda. A instalação deve ser executada por um técnico qualificado. Contacte o seu revendedor para obter mais informações.**



Utilizar o monitor

Ligar o monitor

Pressione o botão  para ligar o monitor.



Utilizar os botões de controlo






Utilize os botões de controlo na extremidade inferior do monitor para ajustar a imagem exibida.

E2722H



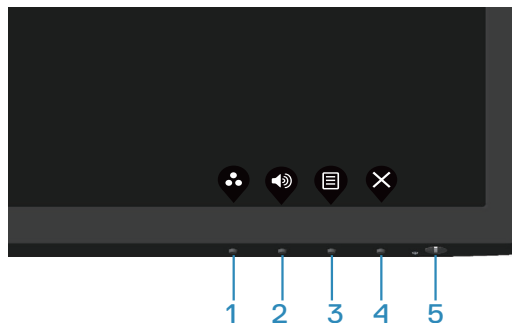
Botões de controlo

A tabela seguinte descreve os botões de controlo:

Botões de controlo	Descrição
1  Preset Mode (Modo predefinido)	Utilize este botão para escolher um modo numa lista de modos predefinidos.
2  Brightness (Brilho)/ Contrast (Contraste)	Para aceder diretamente ao menu Brightness (Brilho) e Contrast (Contraste).
3  Menu	Para abrir o menu apresentado no ecrã (OSD), ou para aceder à lista de itens/opções de um item do menu. Para mais informações, consulte Aceder ao menu OSD .
4  Exit (Sair)	Para sair ou voltar ao menu OSD principal.
5  Botão de Energia (com luz de estado de energia)	Para ligar ou desligar o monitor. O indicador luminoso branco estático indica que o monitor está ligado e a funcionar normalmente. Um indicador branco intermitente indica que o monitor se encontra em Modo de Suspensão.








E2722HS



Botões de controlo

A tabela seguinte descreve os botões de controlo:

Botões de controlo	Descrição
1  Preset Mode (Modo predefinido)	Utilize este botão para escolher um modo numa lista de modos predefinidos.
2  Volume	Utilize o botão Volume para aceder diretamente ao menu de controlo de "Volume". (E2722HS)
3  Menu	Para abrir o menu apresentado no ecrã (OSD), ou para aceder à lista de itens/opções de um item do menu. Para mais informações, consulte Aceder ao menu OSD .
4  Exit (Sair)	Para sair ou voltar ao menu OSD principal.
5  Botão de Energia (com luz de estado de energia)	Para ligar ou desligar o monitor. O indicador luminoso branco estático indica que o monitor está ligado e a funcionar normalmente. Um indicador branco intermitente indica que o monitor se encontra em Modo de Suspensão.



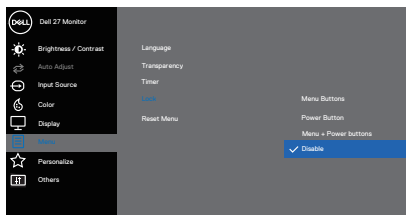
Utilizar a função de bloqueio do OSD

Pode bloquear os botões de controlo do painel frontal para impedir o acesso ao menu OSD e/ou botão de energia.

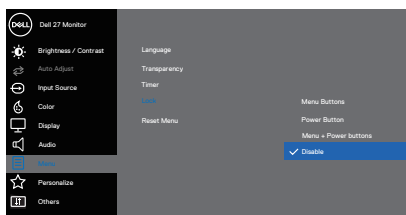
Utilize o menu Lock (Bloqueio) para bloquear o(s) botão(ões).

1. Selecione uma das seguintes opções.

E2722H

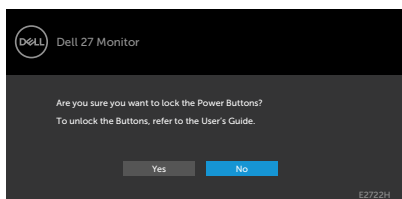


E2722HS

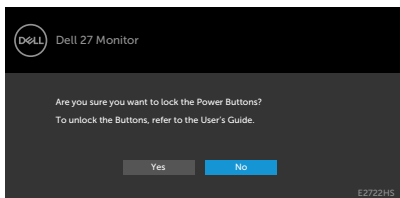



2. É exibida a seguinte mensagem.

E2722H



E2722HS



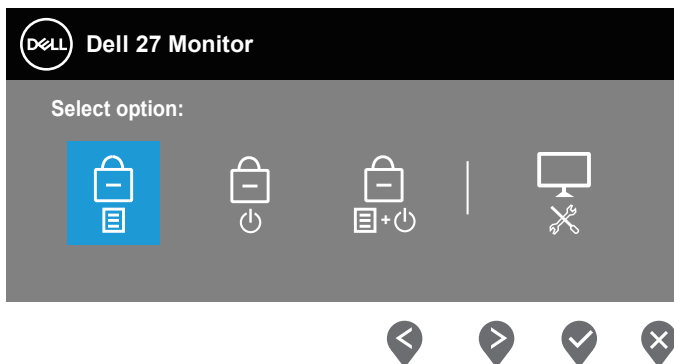
3. Selecione **Yes (Sim)** para bloquear os botões. Depois de bloqueado, o ícone de bloqueio é exibido sempre que pressiona qualquer botão de controle 





Utilize o botão de controlo do painel frontal para bloquear o(s) botão(ões).




1. Mantenha premido o botão 4 durante quatro segundos. É apresentado um menu no ecrã.




2. Selecione uma das seguintes opções:

	Botões de controlo	Descrição
1		Selecione esta opção para bloquear a função do menu OSD.
	Bloqueio dos Botões de Menu	
2		Utilize esta opção para bloquear o botão de energia. Desta forma, o utilizador não poderá desligar o monitor usando o botão de energia.
	Bloqueio do Botão de energia	



-
- 3  Utilize esta opção para bloquear o menu OSD e o botão de energia para desativar o monitor.

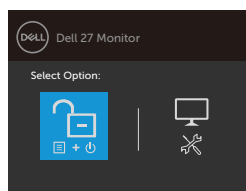
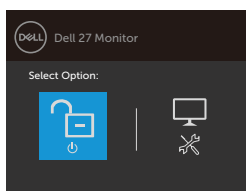
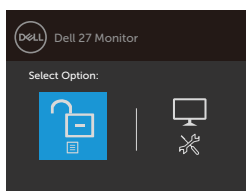
Bloqueio dos Botões de Menu e do Botão de energia

-
- 4  Utilize esta opção para executar o diagnóstico incorporado, consulte [Diagnóstico integrado](#)

Diagnóstico integrado


Para desbloquear o(s) botão(ões).

Mantenha premido o botão **Diagnóstico integrado (botão 4)** durante quatro segundos. É apresentado um menu no ecrã. A tabela seguinte descreve as opções para desbloquear os botões de controlo do painel frontal.




Botões de controlo


Descrição

-
- 1  Seleccione esta opção para desbloquear a função do menu OSD.

Desbloqueio dos Botões de Menu

-
- 2  Utilize esta opção para desbloquear o botão de energia para desativar o monitor.

Desbloqueio do Botão de energia

-
- 3  Utilize esta opção para desbloquear o menu OSD e o botão de energia.

Desbloqueio dos Botões de Menu e do Botão de energia



4



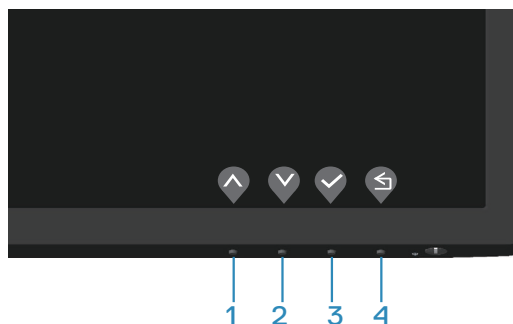
Utilize esta opção para executar o diagnóstico incorporado, consulte **Diagnóstico integrado**





Diagnóstico integrado



Controlos do menu OSD

Utilize os botões na extremidade inferior do monitor para ajustar as definições de imagem.




Botões de controlo	Descrição
1  Cima	Utilize o botão Cima para aumentar valores ou deslocar-se para cima num menu.
2  Baixo	Utilize o botão Baixo para diminuir valores ou deslocar-se para baixo num menu.
3  OK	Utilize o botão OK para confirmar a seleção num menu.
4  Voltar	Utilize o botão Voltar para voltar ao menu anterior.



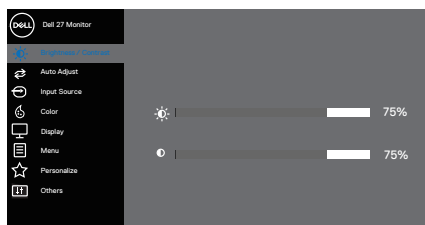
Utilizar o menu apresentado no ecrã (OSD)

Aceder ao menu OSD

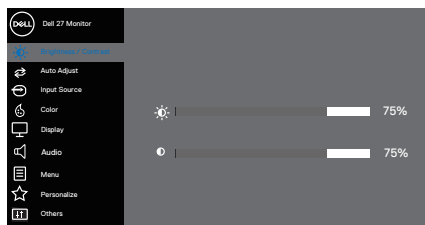
 **NOTA: Quaisquer alterações que efetuar serão automaticamente guardadas quando mudar para outro menu, sair do menu OSD, ou aguardar que o menu OSD feche automaticamente.**













1. Pressione o botão  para exibir o menu OSD principal.

E2722H



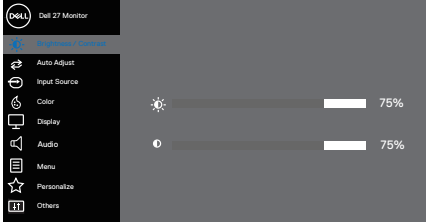


E2722HS



2. Pressione os botões  e  para se deslocar entre as opções. Ao mudar de um ícone para outro, o nome da opção será realçado.
3. Pressione uma vez o botão  ou  ou  para ativar a opção realçada.
4. Pressione o botão  e  para seleccionar o parâmetro seleccionado.
5. Pressione  e utilize os botões  e , de acordo com os indicadores do menu para efetuar as suas alterações.
6. Utilize  para voltar ao menu anterior ou  para aceitar e voltar ao menu anterior.



Ícone	Menu e Submenus	Descrição
	<p>Brightness (Brilho)/ Contrast (Contraste)</p>	<p>Utilize esta opção para controlar as definições de brilho e contraste.</p> <p>E2722H</p>  <p style="text-align: right;">▲ ▼ ▶ ✕</p> <p>E2722HS:</p>  <p style="text-align: right;">▲ ▼ ▶ ✕</p>
	<p>Brightness (Brilho)</p>	<p>A função de Brightness (Brilho) ajusta o brilho da retroiluminação.</p> <p>Pressione o botão ▶ para aumentar o brilho e pressione o botão ◀ para diminuir o brilho (mín. 0 / máx. 100).</p>
	<p>Contrast (Contraste)</p>	<p>Ajuste primeiro o brilho e, em seguida, ajuste o contraste apenas se forem necessários mais ajustes.</p> <p>Pressione o botão ▶ para aumentar o contraste e pressione o botão ◀ para diminuir o contraste (mín. 0 / máx. 100).</p> <p>A função de Contrast (Contraste) ajusta o grau de diferença entre as áreas escuras e claras do ecrã do monitor.</p>

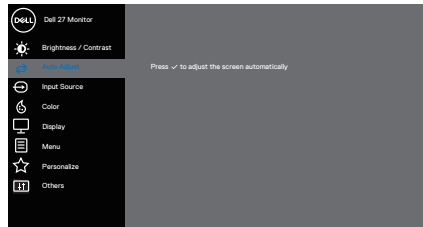




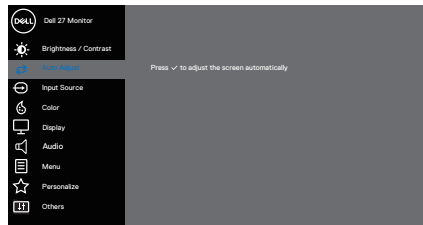
Auto Adjust (Ajuste automático)

Utilize esta opção para ativar a configuração automática e ajustar o menu.

E2722H



E2722HS



A caixa de diálogo seguinte aparece sobre um ecrã preto à medida que o monitor se ajusta automaticamente à entrada atual:

Auto Adjustment in Progress...

A função Auto Adjust (Ajuste automático) permite que o monitor se ajuste automaticamente ao sinal de vídeo recebido. Após a utilização da função de ajuste automático, poderá efetuar outros ajustes utilizando os controlos de Pixel Clock (Frequência de pixéis) (bruta) e Phase (Fase) (fina) em Display (Ecrã).



NOTA: A função Auto Adjust (Ajuste automático) não ocorre se pressionar o botão enquanto não existirem sinais de entrada de vídeo ativos ou cabos ligados. Esta opção está disponível apenas quando utiliza o conector analógico (VGA).

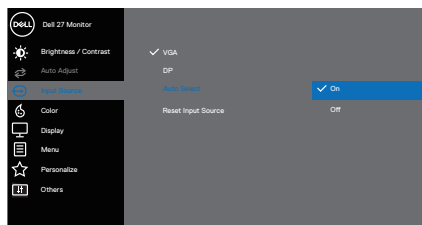




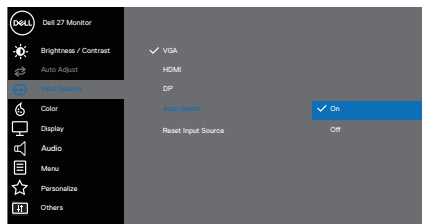
Input Source (Fonte de entrada)

Utilize o menu de fonte de entrada para seleccionar entre os diferentes sinais de vídeo que podem ser ligados ao monitor.

E2722H: Um VGA e um DP



E2722HS: Um VGA, um HDMI e um DP



VGA

Pressione para seleccionar a fonte de entrada VGA quando utilizar um conector VGA.

HDMI

Pressione para seleccionar a fonte de entrada HDMI quando utilizar um conector HDMI.

DP

Pressione para seleccionar a fonte de entrada DP quando utilizar um conector DP.

Auto Select (Seleccionar automaticamente)

Selecione Auto Select (Seleccionar automaticamente) para procurar sinais de entrada disponíveis.

Reset Input Source (Repor fonte de entrada)

Selecione esta opção para repor a fonte de entrada predefinida.

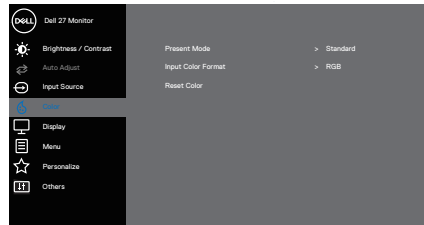




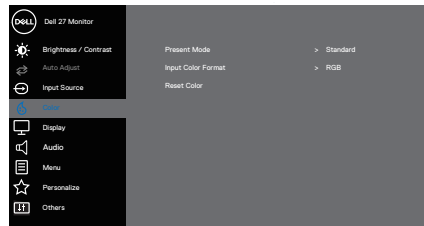
Color (Cor)

Utilize a função Color (Cor) para ajustar o modo de definição de cor.

E2722H



E2722HS




Preset Modes (Modos predefinidos)



Se seleccionar **Preset Modes (Modos predefinidos)**, pode escolher **Standard (Padrão)**, **ComfortView**, **Warm (Quente)**, **Cool (Frio)** ou **Custom Color (Cor personalizada)** na lista.

- **Standard (Padrão):** Carrega as definições de cor predefinidas do monitor. Este é o modo predefinido.
- **ComfortView:** Reduz o nível de luz azul emitida pelo ecrã para tornar a visualização mais confortável para os seus olhos.

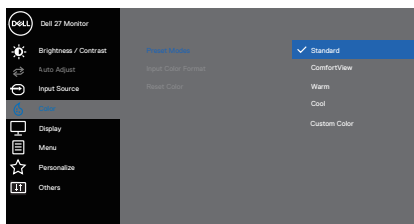


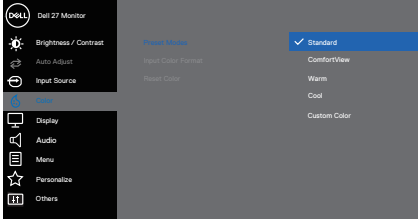




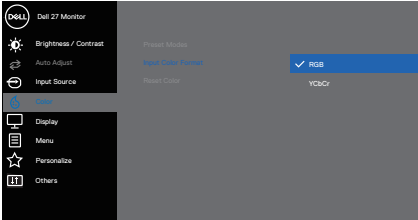




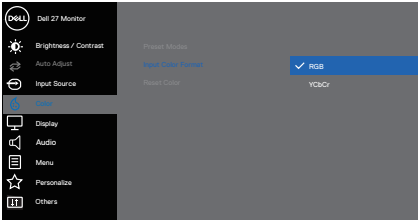




Preset Modos (Modos predefinidos)

 **NOTA: Para reduzir o risco de tensão ocular e dor no pescoço/braços/costas/ombros devido à utilização do monitor durante períodos prolongados, sugerimos que:**

- Coloque o ecrã a uma distância entre 50 e 70 cm dos seus olhos.
- Pestaneje frequentemente para humedecer ou lubrificar os olhos.
- Faça pausas regulares de 20 minutos a cada duas horas.
- Afaste o olhar do ecrã do monitor e olhe para um objeto a uma distância de 6 metros durante pelo menos 20 segundos durante as pausas.
- Faça alongamentos para aliviar a tensão no pescoço/braços/costas/ombros durante as pausas.
- **Warm (Quente):** Aumenta a temperatura da cor. O ecrã apresenta cores mais quentes com uma tonalidade vermelha/amarela.
- **Cool (Frio):** Diminui a temperatura da cor. O ecrã apresenta cores mais frias com uma tonalidade azul.
- **Custom Color (Cor personalizada):** Permite ajustar manualmente as definições da cor. Pressione os botões  e  para ajustar os valores das três cores (R, G, B) e crie o seu modo de cor predefinido.

E2722H



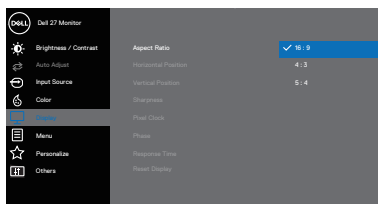
<p>Preset Modes (Modos predefinidos)</p>	<p>E2722HS</p>  <p style="text-align: right;">     </p>
<p>Input Color Format (Formato de cor da entrada)</p>	<p>Permite definir o modo de entrada de vídeo para:</p> <ul style="list-style-type: none"> • RGB: Selecione esta opção se o monitor estiver ligado a um computador ou leitor de multimédia que suporta saída RGB. • YCbCr: Selecione esta opção se o seu leitor de multimédia suportar apenas saída YCbCr. <p>E2722H</p>  <p style="text-align: right;">     </p> <p>E2722HS</p>  <p style="text-align: right;">     </p>
<p>Reset Color (Repor cor)</p>	<p>Repõe os valores predefinidos das definições de cor do monitor.</p>



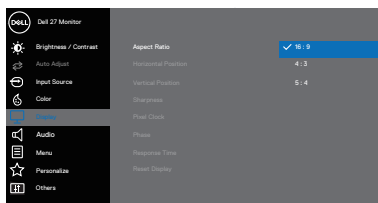


Display (Ecrã)

Utilize o menu **display (ecrã)** para ajustar a imagem.
E2722H



E2722HS



Aspect Ratio (Proporção)

Ajusta a proporção da imagem para 16:9, 4:3 e 5:4.

Horizontal Position (Posição horizontal) (Entrada VGA apenas)

Utilize ou para deslocar a imagem para esquerda e para a direita.

O valor mínimo é "0" (-). O valor máximo é "100" (+).

Vertical Position (Posição vertical) (Entrada VGA apenas)

Utilize ou para deslocar a imagem para cima e para baixo.

O valor mínimo é "0" (-). O valor máximo é "100" (+).

Sharpness (Nitidez)

Esta funcionalidade pode tornar a imagem mais nítida ou mais suave.

Utilize ou para ajustar a nitidez de 0 a 100.



	<p>Pixel Clock (Frequência de pixéis) (Entrada VGA apenas)</p> <p>A funcionalidade Pixel Clock (Frequência de pixéis) permite ajustar a qualidade da imagem do monitor de acordo com a sua preferência.</p> <p>Utilize os botões ▲ ou ▼ para ajustar para uma melhor qualidade de imagem.</p>
	<p>Phase (Fase) (Entrada VGA apenas)</p> <p>Se não forem obtidos efeitos satisfatórios utilizando a função de ajuste de Phase (Fase) utilize a função de ajuste de Pixel Clock (Frequência de pixéis) (bruta) e em seguida, utilize novamente a função de Phase (Fase) (fina).</p>
	<p>Response Time (Tempo de resposta)</p> <p>Permite selecionar entre Normal (8 ms) e Fast (Rápido) (5 ms).</p>
	<p>Reset Display (Repor monitor)</p> <p>Selecione esta opção para repor as predefinições do monitor.</p>
	<p>Audio (Áudio)</p> <p>E2722HS</p> 
	<p>Volume</p> <p>Utilize os botões para ajustar o volume. O valor mínimo é “0” (-). O valor máximo é “100” (+).</p>
	<p>Speaker (Altifalante)</p> <p>Permite ativar ou desativar a função de altifalante.</p>
	<p>Reset Audio (Repor áudio)</p> <p>Selecione esta opção para repor as definições de áudio.</p>

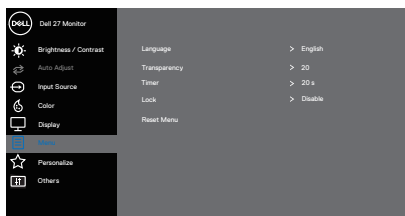




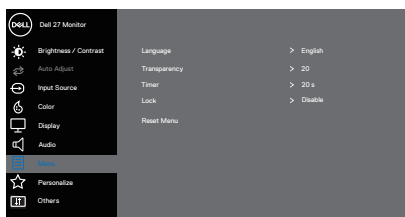
Menu

Selecione esta opção para ajustar as definições do menu OSD, tais como, o idioma do menu OSD, o tempo durante o qual o menu permanece no ecrã.

E2722H



E2722HS



Language (Idioma)

As opções de idioma permitem definir o idioma do menu OSD para um de oito idiomas (inglês, espanhol, francês, alemão, português brasileiro, russo, chinês simplificado ou japonês).

Transparency (Transparência)

Selecione esta opção para mudar a transparência do menu pressionando os botões e de 0 a 100.

Timer (Temporizador)

Tempo de exibição do menu OSD: define o tempo durante o qual o menu OSD permanecerá ativo depois de pressionar o último botão.

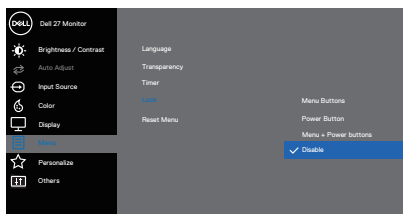
Utilize ou para ajustar o tempo em incrementos de 1 segundo, de 5 a 60 segundos.



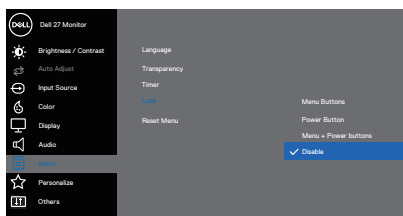
Lock (Bloqueio)

Controla o acesso do utilizador aos ajustes. Os botões serão bloqueados.

E2722H



E2722HS



- **Menu Buttons (Botões de Menu):** Através do menu OSD para bloquear os botões de Menu.
- **Power Button (Botão de Energia):** Através do menu OSD para bloquear o botão de Energia.
- **Menu + Power Buttons (Botões Menu + Energia):** Através do menu OSD para bloquear os botões de Menu e Energia.
- **Disable (Desativar):** Mantenha pressionado o botão  à esquerda do botão de energia durante 4 segundos.

Reset Menu (Repor Menu)

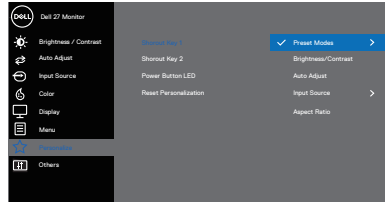
Repor os valores predefinidos de todas as definições do menu OSD.



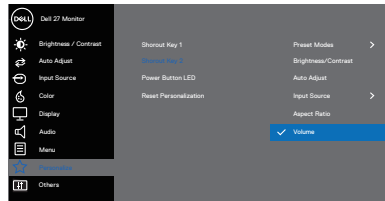


Personalize (Personalizar)

E2722H



E2722HS



Shortcut Key 1 (Botão de atalho 1)

Selecione uma das seguintes opções: **Preset Modes (Modos predefinidos)**, **Brightness/Contrast (Brilho/Contraste)**, **Auto Adjust (Ajuste automático)**, **Input Source (Fonte de entrada)**, **Aspect Ratio (Proporção)**, **Volume (E2722HS apenas)**, para definir a tecla de atalho 1.

Shortcut Key 2 (Botão de atalho 2)

Permite selecionar uma das seguintes opções: **Preset Modes (Modos predefinidos)**, **Brightness/Contrast (Brilho/Contraste)**, **Auto Adjust (Ajuste automático)**, **Input Source (Fonte de entrada)**, **Aspect Ratio (Proporção)**, **Volume (E2722HS apenas)**, para definir a tecla de atalho 2.

Power Button LED (LED do botão de energia)

Permite definir o indicador LED para **On in On Mode (Aceso no modo Ligado)** ou **Off in On Mode (Apagado no modo Ligado)** para poupar energia.

Reset Personalization (Repor personalização)

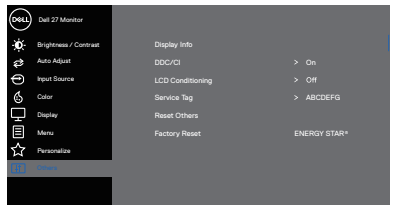
Restaura as predefinições das teclas de atalho.



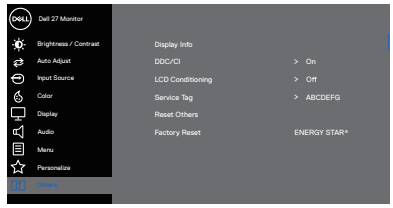


Others (Outros)

E2722H



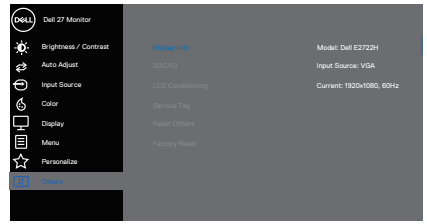
E2722HS



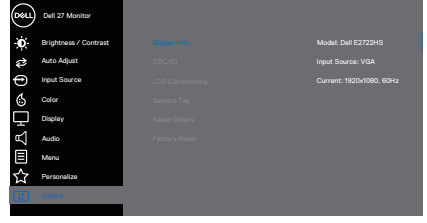
Display Info (Informações do monitor)

Pressione para apresentar as informações sobre o monitor.

E2722H



E2722HS

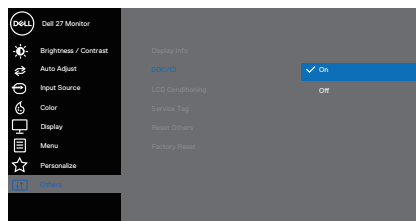


DDC/CI

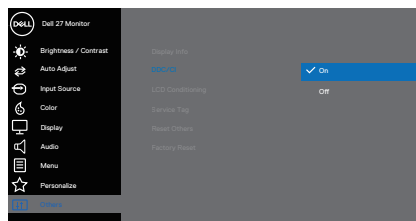
DDC/CI (Display Data Channel/Command Interface) permite ajustar as definições do monitor utilizando o software do computador. Selecione Off (Desativado) para desativar esta funcionalidade.

Ative esta funcionalidade para melhorar a experiência de utilização e otimizar o desempenho do seu monitor.

E2722H



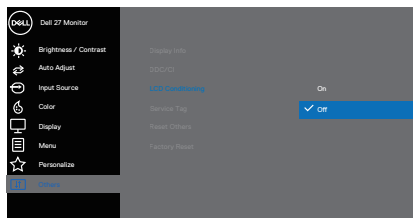
E2722HS



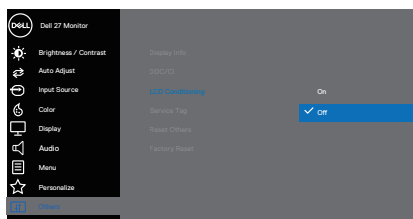
LCD Conditioning (Condição do LCD)

Ajuda a reduzir casos pouco graves de retenção de imagem. Dependendo do grau de retenção de imagem, o programa pode demorar algum tempo a ser executado. Para iniciar o condicionamento do LCD, selecione Ativar.

E2722H

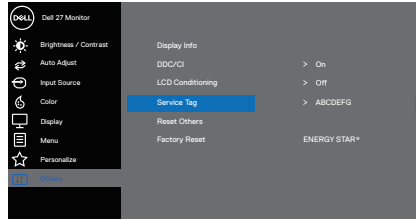


E2722HS

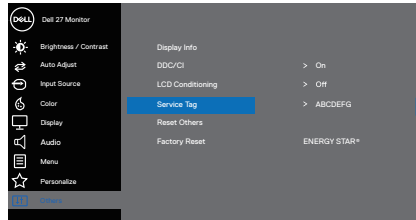


**Service Tag
(Etiqueta de
serviço)**

Exibir o número de Etiqueta de serviço do monitor.
E2722H



E2722HS



**Reset Others
(Repor
outros)**

Repor os valores predefinidos de todas as definições do menu Others (Outros).

**Factory
Reset
(Reposição
de fábrica)**

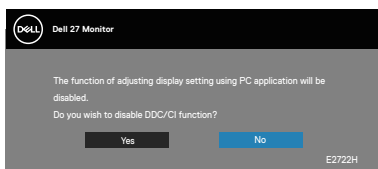
Repor os valores predefinidos de todas as definições. São também disponibilizadas as definições dos testes ENERGY STAR®.



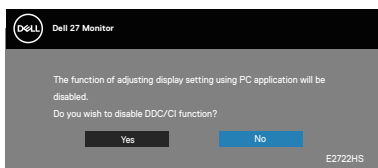
Mensagens de aviso do menu OSD

Antes da desativação da função DDC/CI, será exibida a mensagem seguinte.

E2722H

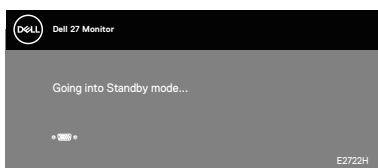


E2722HS

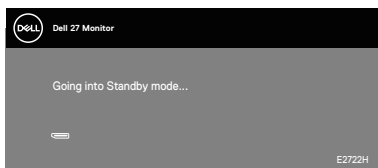


Quando o monitor entrar em Standby Mode (Modo de Suspensão), será exibida a mensagem seguinte.

E2722H

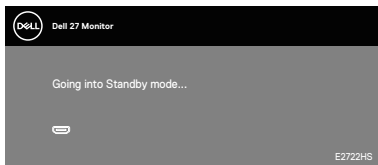


OU

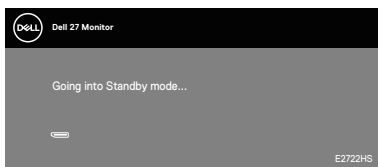
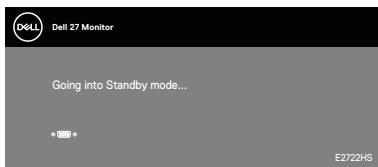


E2722HS

OU

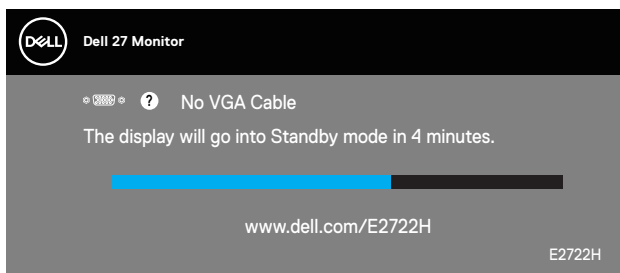


OU

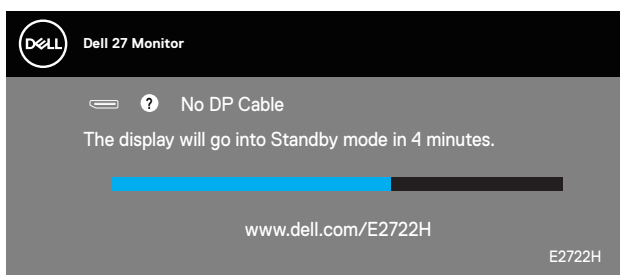


Se não estiver ligado um cabo VGA ou HDMI ou DP, será exibida uma caixa de diálogo flutuante, como ilustrado abaixo. O monitor entrará em Modo de Suspensão após 4 minutos de inatividade.

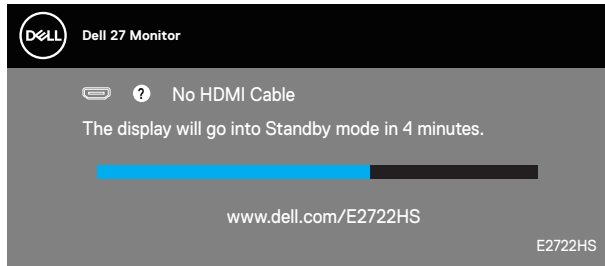
E2722H



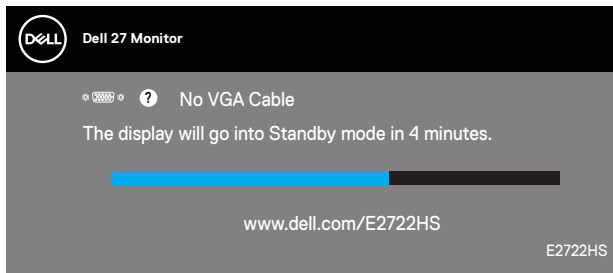
OU



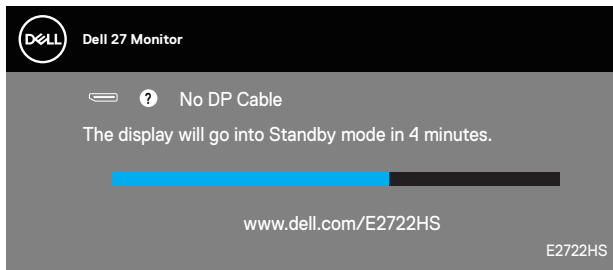
E2722HS



OU



OU



Consulte mais informações em [Resolução de problemas](#).



Configurar a resolução máxima

Para configurar a resolução máxima do monitor:

Em Windows® 7, Windows® 8, Windows® 8.1:

1. No Windows 8 e Windows 8.1 apenas, selecione o mosaico Ambiente de trabalho para mudar para o modo de Ambiente de trabalho clássico.
2. Clique com o botão direito no ambiente de trabalho e clique em **Screen Resolution (Resolução do ecrã)**.
3. Clique na lista pendente de resolução do ecrã e selecione **1920 x 1080**.
4. Clique em **OK**.

Em Windows® 10:

1. Clique com o botão direito no ambiente de trabalho e clique em **Display settings (Definições de visualização)**.
2. Clique em **Advanced display settings (Definições de visualização avançadas)**.
3. Clique na lista pendente do menu **Choose display (Escolher monitor)** e selecione o número de modelo de monitor correto.
4. Clique em **Display adapter properties (Propriedades da placa gráfica)**.
5. Clique em **List All Modes (Listar todos os modos)** na nova janela e selecione **1920 x 1080**.
6. Clique em **OK**.

Se a opção **1920 x 1080** não for apresentada, poderá ser necessário atualizar o controlador da sua placa gráfica. Dependendo do seu computador, execute um dos seguintes procedimentos:

Caso possua um computador de secretária ou portátil Dell:

- Acesse a www.dell.com/support, introduza o número da etiqueta de serviço do seu computador e transfira o controlador mais recente para a sua placa gráfica.

Se estiver a utilizar um computador que não seja da Dell (portátil ou de secretária):

- Acesse ao site de suporte do seu computador e transfira os controladores mais recentes para a placa gráfica.
- Acesse ao website da sua placa gráfica e transfira os controladores mais recentes para a placa gráfica.

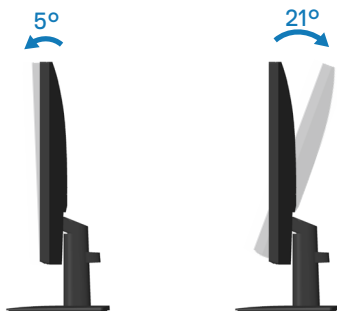


Utilizar a inclinação

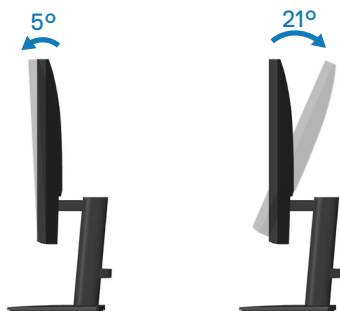
É possível inclinar o monitor para o ângulo de visualização mais confortável.

 **NOTA: O monitor é fornecido com o suporte desencaixado.**

E2722H



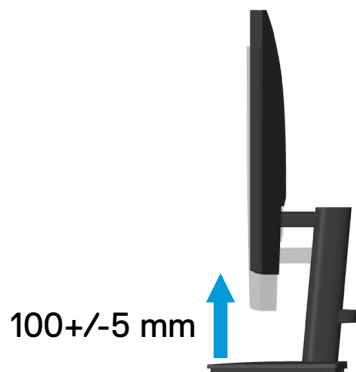
E2722HS



Utilizar o ajuste de altura

É possível ajustar a altura do monitor para o ângulo de visualização mais confortável.

E2722HS



Resolução de problemas

⚠ AVISO: Antes de iniciar quaisquer dos procedimentos descritos nesta secção, siga as **Instruções de segurança**.

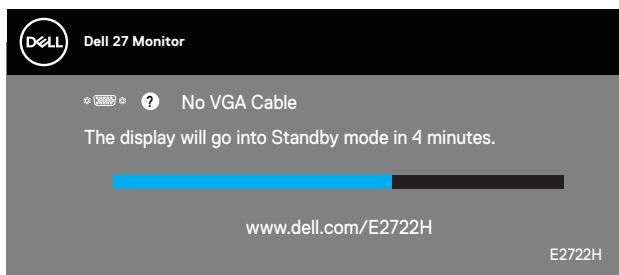
Autoteste

O seu monitor oferece uma funcionalidade de autoteste que lhe permite verificar se o monitor está a funcionar corretamente. Se o monitor e computador estiverem devidamente ligados mas o ecrã não apresentar quaisquer imagens, realize o autoteste do monitor executando os seguintes passos:

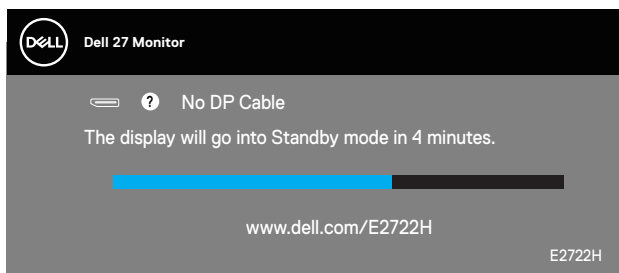
1. Desligue o computador e o monitor.
2. Desligue todos os cabos de vídeo do monitor. Dessa forma, o computador não será envolvido.
3. Ligue o monitor.

Se o monitor estiver a funcionar corretamente, detetará que não existe sinal e será exibida uma das seguintes mensagens. Durante a execução do modo de autoteste, o LED de energia permanecerá aceso em branco.

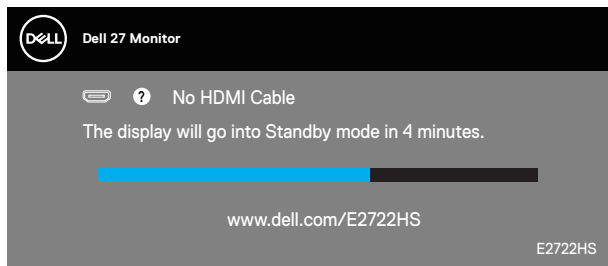
E2722H



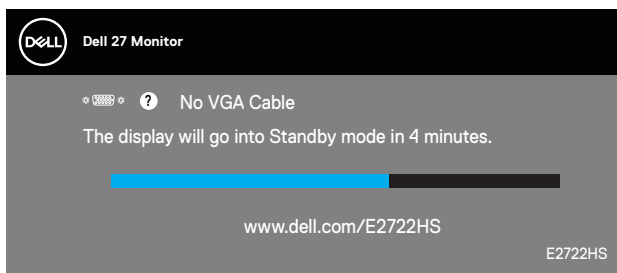
ou



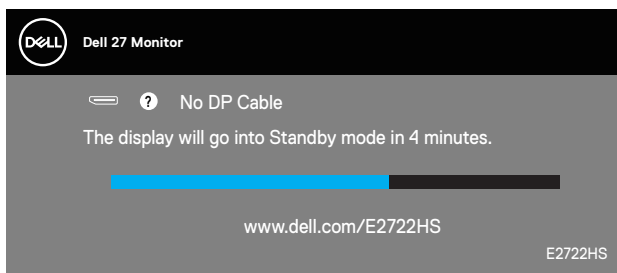
E2722HS



OU



OU



NOTA: Esta caixa será apresentada também durante a utilização normal do sistema, se o cabo de vídeo for desligado ou estiver danificado.

4. Desligue o monitor e volte a ligar o cabo de vídeo e, em seguida, ligue o computador e o monitor.

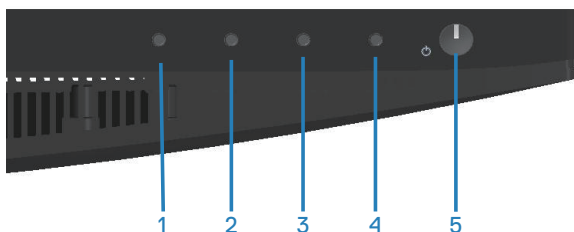
Se o monitor continuar a não apresentar imagens depois de ligar os cabos, verifique o controlador de vídeo e o computador.



Diagnóstico integrado

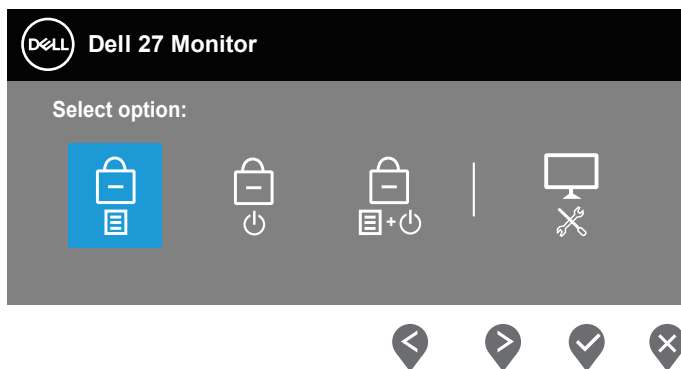
O seu monitor possui uma ferramenta de diagnóstico integrada que ajuda a determinar se qualquer anomalia no ecrã é um problema inerente ao monitor, ou ao seu computador e placa gráfica.

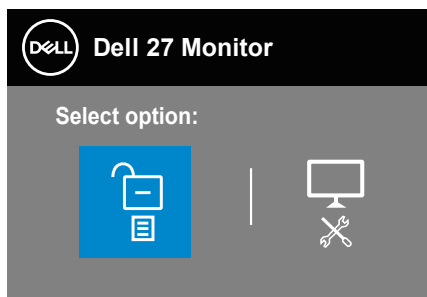
NOTA: O diagnóstico integrado pode ser executado apenas quando o cabo de vídeo está desligado e o monitor se encontra em modo de autoteste.




Para executar o diagnóstico integrado:

1. Certifique-se de que o ecrã está limpo (sem partículas de pó na superfície do ecrã).
2. Desligue o(s) cabo(s) de vídeo da traseira do computador ou do monitor. O monitor entrará em seguida em modo de autoteste.
3. Mantenha pressionado o botão Sair (botão 4) durante quatro segundos para aceder ao menu de bloqueio/desbloqueio do OSD.





4. Selecione o ícone  para executar o diagnóstico integrado.
5. Verifique cuidadosamente se existem anomalias o ecrã.
6. Pressione novamente o botão para Cima (botão 1) na traseira. A cor do ecrã mudará para cinzento.
7. Verifique se existem anomalias no ecrã.
8. Repita os passos 6 e 7 para inspecionar o ecrã em vermelho, verde, azul, preto, branco e padrão de texto.

O teste estará concluído quando for exibido o ecrã com padrão de teste. Para sair, pressione novamente o botão para Cima (botão 1).

Se nenhuma anomalia for deteta durante a utilização da ferramenta de diagnóstico integrada, significa que o monitor está a funcionar corretamente. Verifique a placa gráfica e o computador.



Problemas comuns

A tabela seguinte contém informações gerais sobre problemas comuns do monitor que poderão ocorrer, assim como as possíveis soluções:

Sintomas comuns	Possíveis soluções
Sem imagem de vídeo/LED de Energia apagado	<p>Certifique-se de que o cabo de vídeo que liga o monitor ao computador está devidamente ligado.</p> <ul style="list-style-type: none">• Verifique se a tomada elétrica está a funcionar corretamente, utilizando outro equipamento elétrico.• Certifique-se de que o botão de energia foi pressionado.• Verifique se está selecionada a fonte de entrada correta através do Input Source (Fonte de entrada).
Sem imagem de vídeo/LED de Energia aceso	<ul style="list-style-type: none">• Aumente o brilho e o contraste utilizando o menu OSD.• Execute o autoteste.• Verifique se existem pinos dobrados ou partidos no conector do cabo de vídeo.• Execute o diagnóstico integrado.• Verifique se está selecionada a fonte de entrada correta através do Input Source (Fonte de entrada).
Focagem fraca	<ul style="list-style-type: none">• Elimine cabos de extensão de vídeo.• Reponha as Predefinições de fábrica (Factory Reset (Reposição de fábrica)) do monitor.• Altere a resolução de vídeo para corrigir a proporção.
Vídeo tremido/agitado	<ul style="list-style-type: none">• Reponha as Predefinições de fábrica (Factory Reset (Reposição de fábrica)) do monitor.• Verifique fatores ambientais.• Experimente utilizar o monitor noutra divisão.
Pixéis em falta	<ul style="list-style-type: none">• Desligue e volte a ligar o monitor.• Um pixel permanentemente apagado é um defeito natural que pode ocorrer na tecnologia LCD.• Para mais informações sobre a Qualidade do Monitor e a Política de Pixéis da Dell, visite o website de suporte da Dell em: www.dell.com/pixelguidelines.



Pixéis permanente-mente acesos	<ul style="list-style-type: none"> • Desligue e volte a ligar o monitor. • Um pixel permanentemente aceso é um defeito natural que pode ocorrer na tecnologia LCD. • Para mais informações sobre a Qualidade do Monitor e a Política de Pixéis da Dell, visite o website de suporte da Dell em: www.dell.com/pixelguidelines.
Problemas de brilho	<ul style="list-style-type: none"> • Reponha as Predefinições de fábrica (Factory Reset (Reposição de fábrica)) do monitor. • Ajuste o brilho e o contraste através do menu OSD.
Distorção geométrica	<ul style="list-style-type: none"> • Reponha as Predefinições de fábrica (Factory Reset (Reposição de fábrica)) do monitor. • Ajuste os controlos horizontal e vertical através do menu OSD.
Linhas horizontais/verticais	<ul style="list-style-type: none"> • Reponha as Predefinições de fábrica (Factory Reset (Reposição de fábrica)) do monitor. • Execute o autoteste do monitor e verifique se as linhas são também apresentadas no modo de autoteste. • Verifique se existem pinos dobrados ou partidos no conector do cabo de vídeo. • Execute o diagnóstico integrado.
Problemas de sincronização	<ul style="list-style-type: none"> • Reponha as Predefinições de fábrica (Factory Reset (Reposição de fábrica)) do monitor. • Execute o autoteste e verifique se as linhas são também apresentadas no modo de autoteste. • Verifique se existem pinos dobrados ou partidos no conector do cabo de vídeo. • Reinicie o computador no modo seguro.
Problemas relacionados com segurança	<ul style="list-style-type: none"> • Não execute quaisquer passos de resolução de problemas. • Contacte a Dell imediatamente.



<p>Problemas intermitentes</p>	<ul style="list-style-type: none"> • Certifique-se de que o cabo de vídeo que liga o monitor ao computador está corretamente ligado. • Reponha as Predefinições de fábrica (Factory Reset (Reposição de fábrica)) do monitor. • Execute o autoteste e verifique se o problema intermitente ocorre no modo de autoteste.
<p>Cores em falta</p>	<ul style="list-style-type: none"> • Execute o autoteste. • Certifique-se de que o cabo de vídeo que liga o monitor ao computador está corretamente ligado. • Verifique se existem pinos dobrados ou partidos no conector do cabo de vídeo.
<p>Cores incorretas</p>	<ul style="list-style-type: none"> • Experimente Preset Modes (Modos predefinidos) nas definições de Color (Cor) no menu OSD. Ajuste o valor de R/G/B em Custom Color (Cor personalizada) nas definições de Color (Cor) no menu OSD. • Altere o Input Color Format (Formato de cor da entrada) para RGB ou YCbCr/YPbPr nas definições de Color (Cor) no menu OSD. • Execute o diagnóstico integrado.
<p>Retenção de imagem devido à exibição de uma imagem estática durante um período prolongado</p>	<ul style="list-style-type: none"> • Configure as definições para desligar o ecrã após alguns minutos de inatividade. Essas definições podem ser ajustadas nas Opções de Energia no Windows ou na definição de Poupança de Energia no Mac. • Em alternativa, utilize uma proteção de ecrã dinâmica.
<p>Vídeo com imagens fantasma/contornos duplos</p>	<ul style="list-style-type: none"> • Altere o Response Time (Tempo de resposta) no menu OSD Display (Exibição) para Normal ou Fast (Rápido) dependendo da aplicação e utilização.



Problemas específicos do produto

Sintomas específicos Possíveis soluções

Imagem demasiado pequena no ecrã

- Verifique a definição **Aspect Ratio (Proporção)** nas definições de **Display (Ecrã)** no menu OSD.
 - Reponha as Predefinições de fábrica (**Factory Reset (Reposição de fábrica)**) do monitor.
-

Não é possível ajustar o monitor com os botões na parte inferior do painel

- Desligue o monitor, desligue o cabo de alimentação, volte a ligá-lo e, em seguida, ligue o monitor.
 - Verifique se o menu OSD está bloqueado. Se estiver, mantenha pressionado o botão Sair (botão 4) durante quatro segundos para desbloquear.
-

Sem sinal quando os controlos de utilizador são pressionados


- Verifique a fonte de sinal. Certifique-se de que o computador não se encontra em Standby Mode (Modo de Suspensão) movendo o rato ou pressionando qualquer tecla no teclado.
 - Verifique se o cabo de vídeo está corretamente ligado. Desligue e volte a ligar o cabo de vídeo, se necessário.
 - Reinicie o computador ou o leitor de vídeo.
-

A imagem não preenche todo o ecrã

- Devido aos diferentes formatos de vídeo (proporção) de DVD, o monitor poderá não exibir a imagem em ecrã inteiro.
 - Execute o diagnóstico integrado.
-



Anexo

 **AVISO: A utilização de controlos, ajustes ou procedimentos diferentes daqueles especificados nesta documentação podem originar a exposição a choques, per elétricos e/ou perigos mecânicos.**


Para mais informações sobre instruções de segurança, consulte **Ambiente de Segurança e Informações Regulamentares (SERI)**.

Avisos da FCC (Apenas EUA) e outras informações regulamentares

Consulte os avisos da FCC e outras informações regulamentares, no website de conformidade regulamentar em www.dell.com/regulatory_compliance.

Contactar a Dell

Clientes nos EUA: ligar para 800-WWW-DELL (800-999-3355).

 **NOTA: Se não tiver uma ligação ativa à Internet, pode encontrar informações de contacto na sua fatura de compra, guia de transporte, recibo, ou catálogo de produtos da Dell.**

A Dell oferece várias opções de apoio e serviços online e por telefone. A disponibilidade varia por país e produto, e alguns serviços podem não estar disponíveis na sua região.

- Assistência técnica online — www.dell.com/support/monitors
- Contactar a Dell — www.dell.com/contactdell

Base de dados de produtos da UE para etiqueta energética e ficha de informação de produtos

E2722H : <https://eprel.ec.europa.eu/qr/718568>

E2722HS : <https://eprel.ec.europa.eu/qr/718569>

