




Dell E2722H/E2722HS-monitor

Gebruikershandleiding

Monitormodel: E2722H/E2722HS
Model van regelgeving: E2722Hc/E2722HSc



-  **OPMERKING:** Een **OPMERKING** geeft belangrijke informatie aan die u helpt uw computer beter te gebruiken.
-  **OPGELET:** Een **OPGELET** wijst op mogelijke schade aan de hardware of verlies van gegevens indien de instructies niet worden opgevolgd.
-  **WAARSCHUWING:** Een **WAARSCHUWING** duidt op de mogelijkheid van materiële schade, lichamelijk letsel of dood.

Copyright © 2021 Dell Inc. of zijn dochtermaatschappijen. Alle rechten voorbehouden. Dell, EMC en andere handelsmerken zijn handelsmerken van Dell Inc. of haar dochterondernemingen. Andere handelsmerken zijn mogelijk handelsmerken van hun respectieve eigenaars.

2021 – 09

Rev. A01



Inhoud

Veiligheidsinstructies	6
Over uw monitor	7
Inhoud verpakking	7
Producteigenschappen	9
Identificeren van onderdelen en bedieningselementen	10
Vooraanzicht	10
Achteraanzicht	12
Zij-aanzicht	14
Onderaanzicht	15
Monitor specificaties	16
Luidsprekerspecificaties	17
Resolutiespecificaties	17
Vooraf ingestelde weergavemodi	18
Fysieke kenmerken	21
Omgevingskenmerken	23
Plug and play-capaciteit	24
LCD-monitorkwaliteit en pixelbeleid	24
De monitor instellen	25
De standaard aansluiten	25
Uw monitor aansluiten	27
De VGA/DP-kabel aansluiten	27
De VGA/HDMI/DP-kabel aansluiten	27



Kabels organiseren	29
De standaard verwijderen	30
Het VESA-deksel verwijderen	32
Wandmontage (optioneel)	33
Bediening van uw monitor	34
De monitor inschakelen	34
Gebruik van de bedieningstoetsen	34
Bedieningstoetsen	35
Bedieningstoetsen	36
De OSD-vergrendelfunctie gebruiken	37
Gebruik het menu Vergrendelen voor het vergrendelen van de knop(pen)..	37
Gebruik de bedieningsknop van het voorpaneel voor het vergrendelen van de knop(pen).	39
De knop(pen) ontgrendelen.	40
OSD-besturingselementen	42
Het OSD-menu gebruiken	43
Toegang tot het OSD-menu	43
De maximum resolutie instellen.	63
Kanteling gebruiken	64
Hoogte-afstelling gebruiken	65
Foutoplossing	66
Zelftest	66
Ingebouwde diagnose	68
Algemene problemen.	70
Productspecifieke problemen	73




BIJLAGE74


- FCC-kennisgevingen (alleen in de VS) en andere regelgevende informatie 74
- Contact opnemen met Dell 74
- EU-productdatabank voor energielabel en productinformatieblad 74



Veiligheidsinstructies

Gebruik de volgende veiligheidsrichtlijnen om uw monitor te beschermen tegen potentiële schade en om uw persoonlijke veiligheid te verzekeren. Tenzij anderszins vermeld, veronderstelt elke procedure in dit document dat u de met uw monitor verzonden veiligheidsinformatie hebt gelezen.

 **Voorafgaand aan gebruik van de monitor moet u de veiligheidsinformatie lezen die is verzonden met uw monitor en die tevens gedrukt is op het product. Bewaar de documentatie op een veilige locatie voor raadpleging in de toekomst.**

 **OPGELET: Het gebruik van andere dan in deze documentatie gespecificeerde bedieningselementen, aanpassingen of procedures kan leiden tot blootstelling aan schokken, elektrische en/of mechanische risico's.**

- Plaats de monitor op een stevige ondergrond en ga er voorzichtig mee om. Het scherm is breekbaar en kan beschadigd raken als het valt of hard wordt geraakt.
- Zorg er altijd voor dat uw monitor elektrisch geschikt is om te werken met de wisselstroom die op uw locatie beschikbaar is.
- Houd de monitor op kamertemperatuur. Te koude of te warme omstandigheden kunnen een nadelig effect hebben op het vloeibare kristal van het beeldscherm.
- Sluit de stroomkabel van de monitor aan op een stopcontact dat zich in de buurt bevindt en toegankelijk is. Zie [Uw monitor aansluiten](#).
- Plaats en gebruik de monitor niet op een nat oppervlak of in de buurt van water.
- Stel de monitor niet bloot aan zware trillingen of schokken. Plaats de monitor bijvoorbeeld niet in een kofferbak van een auto.
- Trek de stekker van de monitor uit het stopcontact als u de monitor gedurende langere tijd niet gebruikt.
- Om elektrische schokken te voorkomen, mag u niet proberen een afdekking te verwijderen of de binnenkant van de monitor aan te raken.
- Lees deze instructies zorgvuldig. Bewaar dit document voor toekomstig gebruik. Volg alle waarschuwingen en instructies die op het product zijn aangegeven.
- De apparatuur kan in horizontale positie aan de wand of aan het plafond worden gemonteerd.

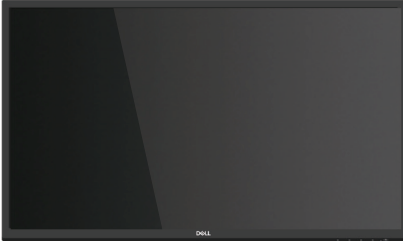
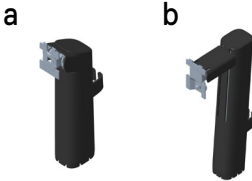
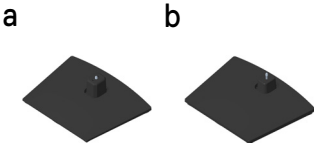



Over uw monitor

Inhoud verpakking

Uw monitor wordt geleverd met de in de tabel hieronder afgebeelde onderdelen. Neem contact op met Dell als er een component ontbreekt. Zie voor meer informatie [Contact opnemen met Dell](#).

OPMERKING: Sommige items zijn optioneel en worden mogelijk niet met uw monitor verzonden. Sommige functies of media zijn mogelijk niet beschikbaar in bepaalde landen.

	Display
	Standverhoger: a. E2722H b. E2722HS
	Standvoet: a. E2722H b. E2722HS
	VESA™-schroefklep



	<p>Stroomkabel (verschilt per land)</p>
	<p>HDMI 1.4-kabel voor E2722HS</p>
	<p>DP 1.2-kabel voor E2722H</p>
	<p>VGA-kabel (regio EMEA en Japan)</p>
	<ul style="list-style-type: none"> • Snelle installatiehandleiding • Informatie over veiligheid, milieu en regelgeving



Producteigenschappen

De Dell E2722H/E2722HS-monitor heeft een actieve matrix, Thin Film Transistor (TFT), Liquid Crystal Display (LCD)-paneel met LED-achtergrondverlichting. De monitor eigenschappen omvatten:

- 68,60 cm (27,0 in.) afleesbaar gebied (diagonaal gemeten).
- Brede weergavehoeken van 178 graden in verticale en horizontale richting.
- Statische contrastverhouding (1.000:1).
- Capaciteit van hoogte-afstelling voor E2722HS.
- Dubbele ingebouwde luidsprekers voor E2722HS.
- Resolutie 1920 x 1080, met full-screen ondersteuning voor lagere resoluties.
- Gemakkelijke en eenvoudige connectiviteit met oude en nieuwe systemen via HDMI of DisplayPort.
- Plug and play-mogelijkheid indien ondersteund door uw computer.
- On-Screen Display (OSD) aanpassingen voor eenvoudige instelling en schermoptimalisatie.
- Verwijderbare standaard en Video Electronics Standards Association (VESA™) 100 mm montagegaten voor flexibele montageoplossingen.
- Veiligheidsslot.
- ≤0,3 W in Stand-bymodus.
- Ondersteunt Dell-beeldschermbeheer.
- Optimaliseer het oogcomfort met een TÜV-gecertificeerd flikkervrij scherm.
- TÜV-gecertificeerde ComfortView-functie is ontworpen om de hoeveelheid blauw licht van de monitor te verminderen om te helpen bij een optimaal oogcomfort.

⚠ WAARSCHUWING: De mogelijke langetermijneffecten van de emissie van blauw licht door de monitor kunnen schade aan de ogen veroorzaken, waaronder vermoeidheid van de ogen, vermoeidheid en/of digitale vermoeidheid van de ogen.

⚠ WAARSCHUWING: Als uw stroomkabel is bevestigd aan een stekker met drie pennen, moet u ervoor zorgen dat het wordt aangesloten op een geaard stopcontact voor drie pennen. Schakel de aardpen niet uit door bijvoorbeeld het bevestigen van de stekker aan een adapter voor twee pennen.

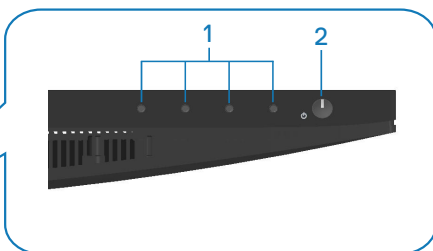
⚠ WAARSCHUWING: Voorafgaand aan het aansluiten van de monitor op het stopcontact, moet u bevestigen dat uw voeding is uitgerust met een circuitonderbreker gespecificeerd op 120/240 V, 20 A (maximum).



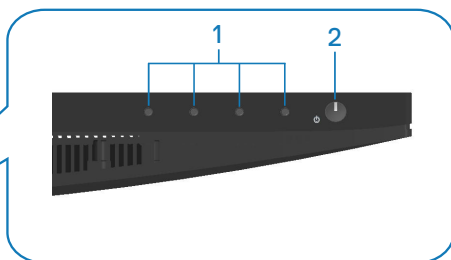
Identificeren van onderdelen en bedieningselementen

Vooraanzicht

E2722H



E2722HS



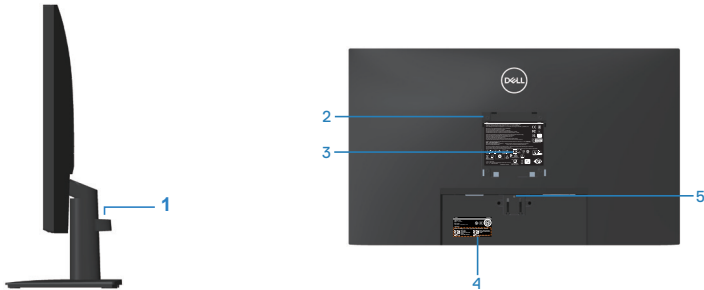
Bedieningstoetsen

Label	Omschrijving	Gebruik
1	Functietoetsen	Voor toegang tot het OSD-menu. (Zie voor meer informatie Gebruik van de bedieningstoetsen)
2	Aan/uit-knop (met LED-indicator)	Schakelt de monitor in of uit. Een continu wit licht geeft aan dat de monitor is ingeschakeld en normaal functioneert. Een knipperend wit lampje geeft aan dat de monitor in stand-by staat.



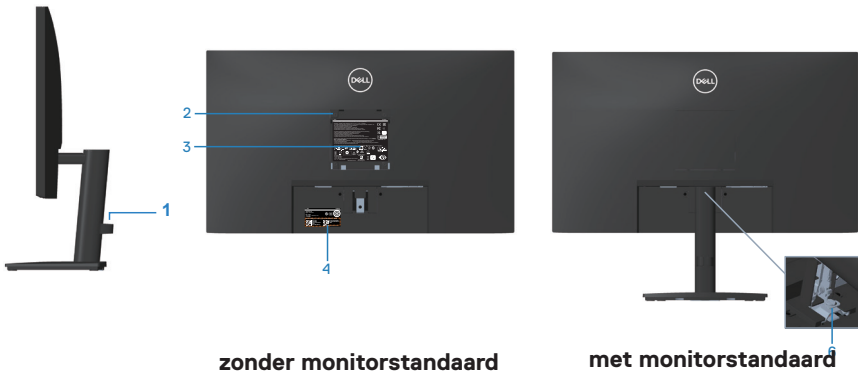
Achteraanzicht

E2722H



Achteraanzicht met monitorstandaard

E2722HS



zonder monitorstandaard

met monitorstandaard

Label	Omschrijving	Gebruik
1	Klem voor kabelbeheer	Organiseert de kabels wanneer de kabels door de sleuf worden geleid.
2	VESA-montagegaten (100mm x 100mm-achter het VESA-dekset)	Wandmontage van de monitor met gebruik van met VESA compatibele wandmontageset (100mm x 100mm). Zie Wandmontage (optioneel) . OPMERKING: Wandmontageset wordt niet verzonden met uw monitor en wordt apart verkocht.

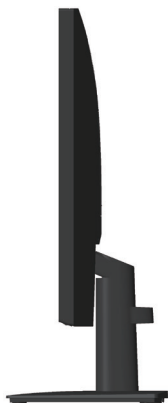


3	Label met informatie over regelgeving	Lijst van de wettelijke goedkeuringen.
4	Etiket volgens voorschrift (inclusief barcodeserienummer en servicetiket)	Lijst van de wettelijke goedkeuringen. Raadpleeg dit label wanneer u contact moet opnemen met Dell voor technische ondersteuning. De servicetag is een unieke alfanumerieke identificatie waarmee Dell-servicetechnici de hardwareonderdelen in uw computer kunnen identificeren en toegang hebben tot informatie over de garantie.
5	Knop voor standontgrendeling	Maakt de standaard los van het beeldscherm.
6	Duimschroef standaard	Maakt de standaard los van het beeldscherm.



Zij-aanzicht

E2722H



E2722HS



Onderaanzicht

E2722H



E2722HS



Onderaanzicht zonder monitorstandaard

Label	Omschrijving	Gebruik
1	Sleuf voor veiligheidsslot	Beveilig uw monitor met een veiligheidsslot (apart verkrijgbaar) om ongeoorloofde verplaatsing van uw monitor te voorkomen.
2	Voedingspoort	De voedingskabel aansluiten
3	DP-poort	Uw computer aansluiten met een DP-kabel.
4	VGA-poort	Uw computer aansluiten met een VGA-kabel
5	HDMI-poort	Uw computer aansluiten met een HDMI-kabel.
6	Luidsprekers	Voor produceren van audio-uitgang.



Monitor specificaties

Model	E2722H/E2722HS
Schermtyp	Active matrix-TFT LCD
Paneeltype	IPS
Zichtbare afbeeldingsgrootte	
Diagonaal	686 mm (27 in.)
Horizontaal, actief gebied	597,89 mm (23,54 in.)
Verticaal, actief gebied	336,31 mm (13,24 in.)
Gebied	2010,76cm ² (311,67 in. ²)
Eigen resolutie en vernieuwingsfrequentie	1920x1080 bij 60Hz(HDMI1.4/DP1.2/VGA)
Pixelpitch	0,3114 mm x 0,3114 mm
Pixel per inch (PPI)	81
Weergavehoek	
Horizontaal	178° (typisch)
Verticaal	178° (typisch)
Luminantie-uitgang	300 cd/m ² (typisch)
Contrastverhouding	1000 tot 1 (typisch)
Coating voorpaneel	Antireflectie met 3H-hardheid
Achtergrondverlichting	LED-randverlichtingssysteem
Reactietijd (Grijs tot Grijs)	Normale modus 8ms Snelle modus 5ms
Kleurdiepte	16,7 miljoen kleuren
Kleurengamma	NTSC CIE1976(83%) CIE1931(72%)
Connectiviteit	1 x HDMI (ver 1.4)(alleen E2722HS) 1 x DP (Ver 1.2) 1 x VGA
Bezelbreedte (rand van monitor tot actief gebied)	



Boven	12,89 mm
Links/rechts	12,71 mm
Onder	16,14 mm
Instelbaarheid	
Kantelen	-5° tot 21°
Hoogte-afstelling	100+/-5 mm (alleen E2722HS)
Compatibiliteit met Dell Display Manager	Ja
Beveiliging	Sleuf voor veiligheidsslot (kabelslot optioneel verkrijgbaar)
Ingebouwde luidsprekers (2 x 1 W geluidsuitgang)	E2722H: Nee E2722HS: Ja

Luidsprekerspecificaties

Nominaal vermogen luidspreker	2 X 1W
Frequentierespons	315Hz - 12,5kHz
Impedantie	8 ohm

Resolutiespecificaties

Model	E2722H/E2722HS
Horizontaal scanbereik	30 kHz tot 85 kHz (automatisch)
Verticaal scanbereik	56 Hz tot 75 Hz (VGA) 48 Hz tot 75 Hz (HDMI/DP) (automatisch)
Maximale vooringestelde resolutie	1920 x 1080 bij 60 Hz (HDMI) 1920 x 1080 bij 60 Hz (DP) 1920 x 1080 bij 60 Hz (VGA)



Vooraf ingestelde weergavemodi

Vooraf ingestelde weergavemodi VGA / DP / HDMI

Weergavemodus	Horizontaal frequentie (KHz)	Verticale frequentie (Hz)	Pixelklok (MHz)	Synchronisatiepolariteit (horizontaal / verticaal)
VESA, 640 x 480	37,50	75,00	31,50	-/-
VESA, 640 x 480	31,47	59,94	25,18	-/-
IBM,720 x 400	31,47	70,08	28,32	-/+
VESA, 800 x 600	37,88	60,32	40,00	+/+
VESA, 800 x 600	46,88	75,00	49,50	+/+
VESA,1024 x 768	48,36	60,00	65,00	-/-
VESA,1024 x 768	60,02	75,03	78,75	+/+
VESA,1152 x 864	67,50	75,00	108,00	+/+
VESA,1280 x 1024	63,98	60,02	108,00	+/+
VESA,1280 x1024	79,98	75,02	135,00	+/+
VESA,1600 x 900	60,00	60,00	108,00	+/+
VESA,1920 x 1080	67,50	60,00	148,50	+/+



Elektrische specificaties

Model	E2722H/E2722HS
Video-ingangssignalen	HDMI 1.4 , 600mV voor elke differentiële lijn, 100 ohm ingangsimpedantie per differentieel paar (alleen E2722HS) Analoge RGB, 0,7 Volt +/-5%, positieve polariteit bij 75 ohm ingangsimpedantie DP 1.2 , 600 mV voor elke differentiële lijn, 100 ohm ingangsimpedantie per differentieel paar
AC-ingangsspanning/-frequentie/-stroom	100 VAC tot 240 VAC / 50 Hz of 60 Hz \pm 3 Hz / 1,5 A
Inschakelstroom	120 V: 30 A (max.) bij 0°C (koude start) 240 V: 60 A (max.) bij 0°C (koude start)
Energieverbruik	0,3 W (Uit-modus) ¹ 0,3 W (Stand-bymodus) ¹ 17 W (Aan-modus) ¹ 30 W (Max.) ² 14,8 W (Pon) ³ 47,09 kWh (TEC) ³

¹ Als gedefinieerd in EU 2019/2021 en EU 2019/2013.

² Max helderheid- en contrastinstelling.

³ Pon: Energieverbruik van Aan-modus als gedefinieerd in Energy Star versie 8.0.

TEC: Totale energieverbruik in kWh als gedefinieerd in Energy Star versie 8.0.

Dit document is louter informatief en geeft de prestaties van het laboratorium weer. Uw product kan anders presteren, afhankelijk van de software, onderdelen en randapparatuur die u hebt besteld en is niet verplicht om deze informatie bij te werken.

Dienovereenkomstig mag de klant niet op deze informatie vertrouwen bij het nemen van beslissingen over elektrische toleranties of anderszins. Er wordt geen garantie gegeven voor de nauwkeurigheid of volledigheid.



 **OPMERKING: Deze monitor is ENERGY STAR-gecertificeerd.**

Dit product komt in aanmerking voor ENERGY STAR in de standaard fabrieksinstellingen, die kunnen worden hersteld door de functie “Reset naar fabrieksinstellingen” in het schermmenu. Het wijzigen van de standaard fabrieksinstellingen of het inschakelen van andere functies kan het stroomverbruik verhogen wat de voor ENERGY STAR gespecificeerde limiet zou kunnen overschrijden.



Fysieke kenmerken

Model	E2722H/E2722HS		
Type signaalkabel	<ul style="list-style-type: none"> • Digitaal: afneembaar, HDMI, 19 pennen (voor E2722HS) • Digitaal: afneembaar, DP, 20 pennen • Analoog: afneembaar, D-Sub, 15 pennen 		
Afmetingen (met standaard)	E2722H	Afmetingen (met standaard)	E2722HS
Lengte	458,90 mm (18,07 in.)	Hoogte (uitgeschoven)	508,70 mm (20,03 in.)
		Hoogte (gecomprimeerd)	408,70 mm (16,09 in.)
Breedte	623,30 mm (24,54 in.)	Breedte	623,30 mm (24,54 in.)
Diepte	188,29 mm (7,41 in.)	Diepte	208,17 mm (8,20 in.)
Afmetingen (zonder standaard)	E2722H/E2722HS		
Lengte	370,87 mm (14,60 in.)		
Breedte	623,30 mm (24,54 in.)		
Diepte	50,41 mm (1,98 in.)		



Afmetingen standaard	E2722H	E2722HS
Lengte	189,86 mm (7,47 in.)	236,89 mm (9,33 in.)
Breedte	245,19 mm (9,65 in.)	254,10 mm (10,00 in.)
Diepte	188,29 mm (7,41 in.)	208,17 mm (8,20 in.)
Gewicht	E2722H	E2722HS
Gewicht met verpakking	6,87 kg (15,15 lb)	7,53 kg (16,60 lb)
Gewicht met standaardmontage en kabels	4,92 kg (10,85 lb)	5,61 kg (12,37 lb)
Gewicht zonder standaardmontage (geen kabels)	3,82 kg (8,42 lb)	3,90 kg (8,60 lb)
Gewicht van standaardmontage	0,73 kg (1,61 lb)	1,34 kg (2,95 lb)
Glanzend voorframe	Zwart frame 2-4 glanzende eenheden	



Omgevingskenmerken

Model	E2722H/E2722HS
Nalevingsnormen	
<ul style="list-style-type: none">• Door ENERGY STAR gecertificeerde monitor• EPEAT-geregistreerd indien van toepassing. EPEAT-registratie varieert per land. Zie www.epeat.net voor registratiestatus per land.• RoHS-conform• TCO Certified• BFR/PVC reduceer monitor• Arseenvrij glas en kwikvrij alleen voor het paneel• Voldoet aan NFPA 99-lekstroomvereiste.	
Temperatuur	
In bedrijf	0°C tot 40°C (32°F tot 104°F)
Niet-operationeel	<ul style="list-style-type: none">• Opslag: -20°C tot 60°C (-4°F tot 140°F)• Transport: -20°C tot 60°C (-4°F tot 140°F)
Vochtigheid	
In bedrijf	10% tot 80% (niet-condenserend)
Niet-operationeel	<ul style="list-style-type: none">• Opslag 5% tot 90% (niet-condenserend)• Transport 5% tot 90% (niet-condenserend)
Hoogte	
Werkend (maximum)	5000 m (16.400 ft)
Niet-operationeel (maximum)	12.192 m (40.000 ft)
Thermische dissipatie	<ul style="list-style-type: none">• 102,39 BTU/uur (maximum)• 54,61 BTU/uur (standaard)



Plug and play-capaciteit

U kunt de monitor installeren in elk Plug and Play-compatibel systeem. De monitor voorziet het computersysteem automatisch van zijn Extended Display Identification Data (EDID) met behulp van Display Data Channel (DDC)-protocollen, zodat het systeem zichzelf kan configureren en de monitorinstellingen kan optimaliseren. De meeste monitorinstallaties zijn automatisch, u kunt desgewenst andere instellingen kiezen. Voor meer informatie over het wijzigen van de monitorinstellingen, zie [Bediening van uw monitor](#).



LCD-monitorkwaliteit en pixelbeleid

Tijdens het fabricageproces van LCD-monitoren is het niet ongewoon dat een of meer pixels vast komen te zitten in een onveranderlijke toestand die moeilijk te zien is en geen invloed heeft op de beeldkwaliteit of de bruikbaarheid. Voor meer informatie over de kwaliteit en het pixelbeleid van Dell-monitoren, raadpleegt u de Dell-ondersteuningssite op www.dell.com/pixelguidelines.



De monitor instellen

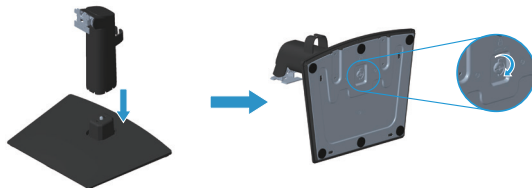
De standaard aansluiten

-  **OPMERKING:** De standaard is losgemaakt wanneer de monitor vanuit de fabriek wordt verzonden.
-  **OPMERKING:** De volgende procedure is van toepassing op de standaard die bij uw monitor is geleverd. Als u een standaard van derden aansluit, raadpleeg dan de documentatie die bij de standaard is geleverd.

De monitorstandaard bevestigen:

E2722H

1. Monteer de standaardverhoger op de standaardvoet.
 - a. Plaats de standaard van de monitorvoet op een stabiel tafelblad.
 - b. Schuif de behuizing van de monitorvoet in de juiste richting omlaag op de standaard van de voet.
 - c. Draai de duimschroef rechtsonder vast tot het stevig vast zit.



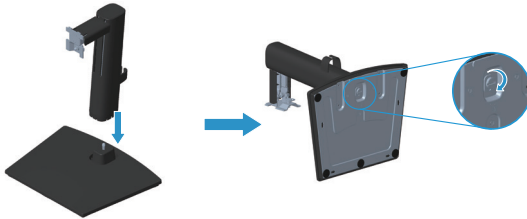
2. Bevestig de standaardmontage op de monitor.
 - a. Plaats de monitor op een zachte doek of kussen in de buurt van de rand van het bureau.
 - b. Lijn de beugel van de standaardmontage uit op de groef van de monitor.
 - c. Schuif de beugel in de richting van de monitor totdat hij vastklikt.
 - d. Bevestig het VESA-deksel.



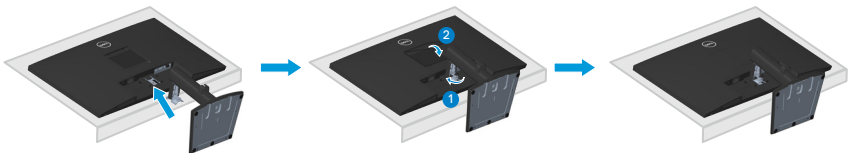


E2722HS

1. Monteer de standaardverhoger op de standaardvoet.
 - a. Plaats de standaard van de monitorvoet op een stabiel tafelblad.
 - b. Schuif de behuizing van de monitorvoet in de juiste richting omlaag op de standaard van de voet.
 - c. Draai de duimschroef rechtsom vast tot het stevig vast zit.



2. Bevestig de standaardmontage op de monitor.
 - a. Plaats de monitor op een zachte doek of kussen in de buurt van de rand van het bureau.
 - b. Lijn de beugel van de standaardassmontage uit op de groef van de monitor.
 - c. Plaats de beugel volledig richting de monitor.
 - d. Draai de duimschroef rechtsom vast tot het stevig vast zit.
 - e. Bevestig het VESA-deksel.



Uw monitor aansluiten

⚠ WAARSCHUWING: Voordat u met de procedures in dit hoofdstuk begint, volg de [Veiligheidsinstructies](#).

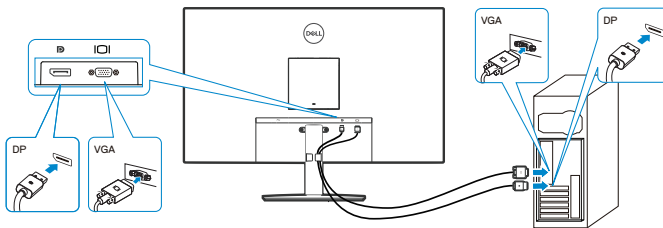
✍ OPMERKING: Sluit niet alle kabels tegelijk op de monitor aan. Het is raadzaam de kabels door de kabelbeheerklem te leiden voordat u ze op de monitor aansluit.

Uw monitor aansluiten op de computer:

1. Zet de computer uit en koppel het stroomkabel los.
2. Sluit de VGA-kabel of DP-kabel of HDMI-kabel van uw monitor aan op de computer.

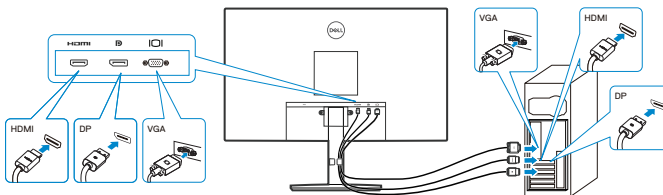
De VGA/DP-kabel aansluiten

E2722H



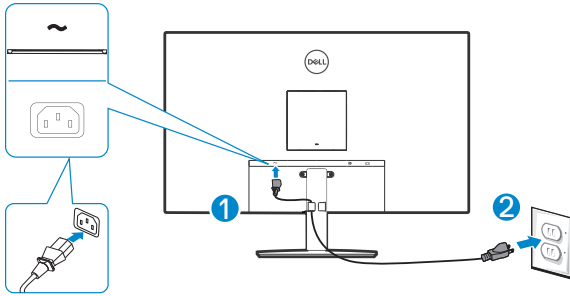
De VGA/HDMI/DP-kabel aansluiten

E2722HS

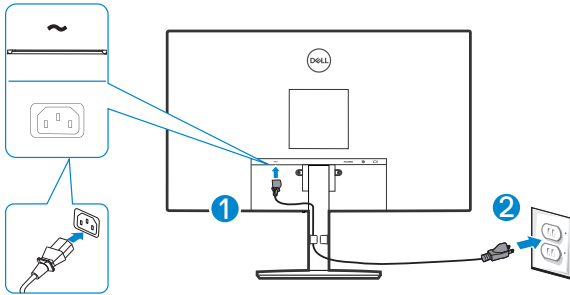


3. Sluit de stroomkabels van uw computer en monitor aan op een stopcontact.

E2722H



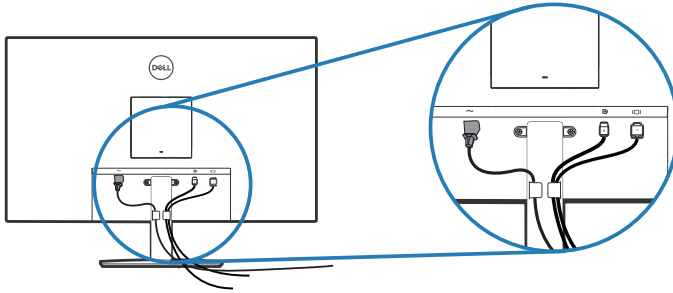
E2722HS



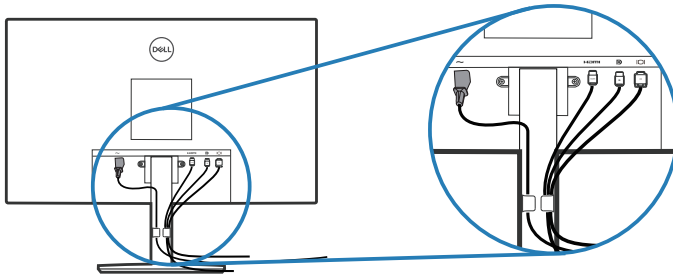
Kabels organiseren

Gebruik de kabelbeheerklem op de standaardmontage om de kabels te leiden die op uw monitor zijn aangesloten.

E2722H





E2722HS



4. Schakel de monitor in.



De standaard verwijderen

-  **OPMERKING:** Om krassen op het scherm te voorkomen wanneer u de standaard verwijdert, moet u ervoor zorgen dat de monitor op een zacht en schoon oppervlak wordt geplaatst.
-  **OPMERKING:** De volgende procedure is alleen van toepassing op de standaard die bij uw monitor is geleverd. Als u een standaard van derden aansluit, raadpleeg dan de documentatie die bij de standaard is geleverd.

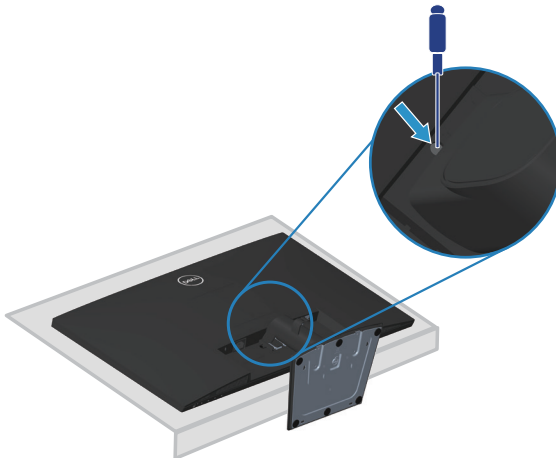
Om de standaard te verwijderen:

E2722H

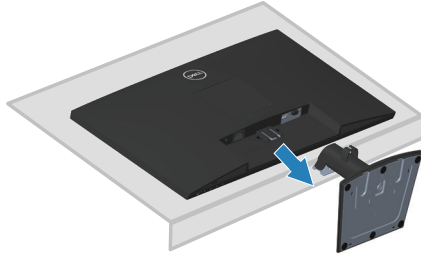
1. Plaats de monitor op een zachte doek of kussen aan de rand van het bureau.



2. Druk op de ontgrendelingsknop met gebruik van een lange schroevendraaier.

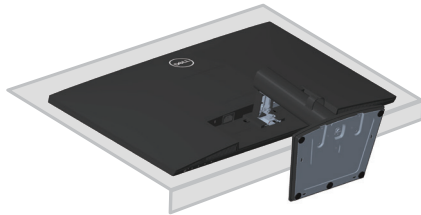


3. Duw de standaard eruit terwijl u de ontgrendelingsknop ingedrukt houdt.

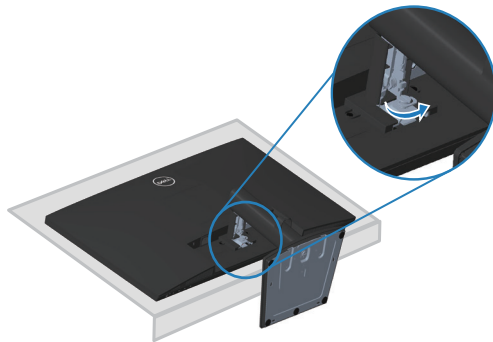


E2722HS

1. Plaats de monitor op een zachte doek of kussen aan de rand van het bureau.



2. Schroef de duimschroef volledig los bij de kantelbeugel.



3. Schuif de standaard volledig uit de monitor.

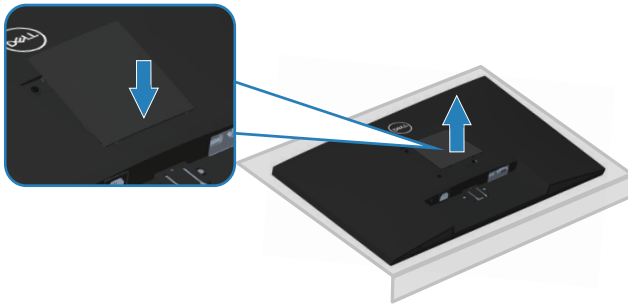




Het VESA-deksel verwijderen

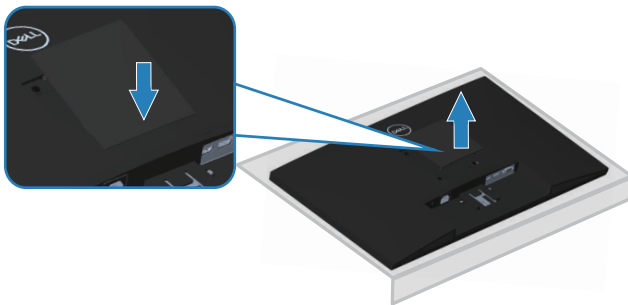
E2722H

Druk op de inkeping op het VESA-deksel om het vrij te geven van de achterkant van de display.

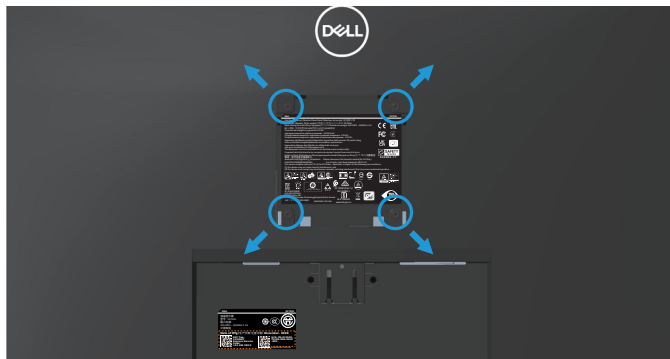


E2722HS

Druk op de inkeping op het VESA-deksel om het vrij te geven van de achterkant van de display.



Wandmontage (optioneel)



(Schroefafmeting: M4X 10 mm).

Zie de documentatie die bij de VESA-compatibele wandmontagekit is geleverd.

1. Plaats de display op een zachte doek of kussen aan de rand van het bureau.
2. Verwijder de standaard. Zie **De standaard verwijderen**.
3. Verwijder het VESA-deksel.
4. Verwijder de vier schroeven waarmee de achterkap van de display is bevestigd.
5. Installeer de montagebeugel uit de wandmontagekit aan de display.
6. Raadpleeg de documentatie die bij de muurbevestigingskit is geleverd om de monitor aan de muur te bevestigen.

 **OPMERKING: Alleen te gebruiken met een UL-, CSA- of GS-geregistreerde muurbevestigingsbeugel met een minimum gewicht/belastingscapaciteit van 15,6 kg.**

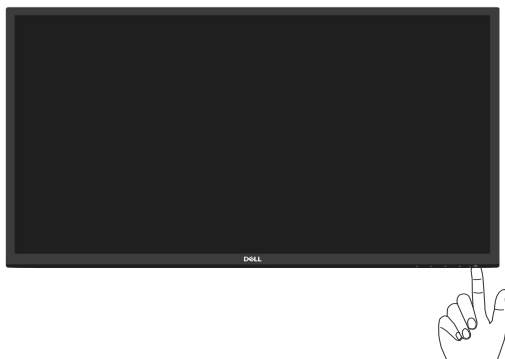
 **OPMERKING: Maak bij gebruik van het beeldscherm het lcd-scherm aan de muur vast met een koord of ketting die het gewicht van de monitor kan dragen om te voorkomen dat de monitor valt. Installeren moet worden uitgevoerd door een gekwalificeerde technicus, en neem contact op met uw leverancier voor meer informatie.**



Bediening van uw monitor

De monitor inschakelen

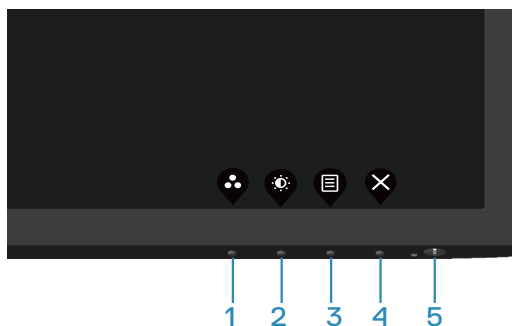
Druk op de  toets om de monitor aan te zetten.



Gebruik van de bedieningstoetsen

Gebruik de bedieningstoetsen aan de onderrand van de monitor om het weergegeven beeld bij te stellen.

E2722H



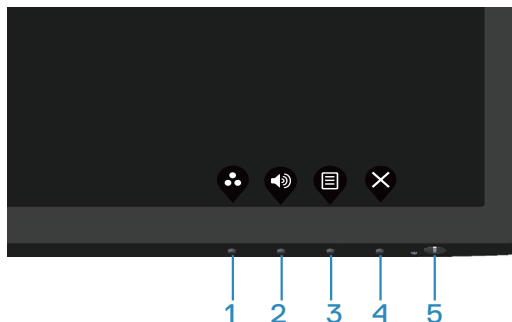
Bedieningstoetsen

De volgende tabel beschrijft de bedieningstoetsen:

Bedieningstoetsen	Omschrijving
1  Preset mode (Vooraf ingestelde modus)	Gebruik deze knop om te kiezen uit een lijst met vooraf ingestelde modi.
2  Brightness/Contrast (Helderheid/contrast)	Voor directe toegang tot het menu Helderheid en Contrast.
3  Menu	Voor het starten van het OSD-menu of voor toegang tot de lijst met items / opties van een menu-item. Zie voor meer informatie Toegang tot het OSD-menu .
4  Exit (Afsluiten)	Voor afsluiten of terugkeren naar het OSD-hoofdmenu.
5  Aan/uit-knop (met stroomstatuslampje)	Schakelt de monitor in of uit. Een continu wit licht geeft aan dat de monitor is ingeschakeld en normaal functioneert. Een knipperend wit lampje geeft aan dat de monitor in stand-by staat.








E2722HS



Bedieningstoetsen

De volgende tabel beschrijft de bedieningstoetsen:

Bedieningstoetsen	Omschrijving
1  Preset mode (Vooraf ingestelde modus)	Gebruik deze knop om te kiezen uit een lijst met vooraf ingestelde modi.
2  Volume	Gebruik de toets Volume om direct toegang te krijgen tot het regelmenu "Volume". (E2722HS)
3  Menu	Voor het starten van het OSD-menu of voor toegang tot de lijst met items / opties van een menu-item. Zie voor meer informatie Toegang tot het OSD-menu .
4  Exit (Afsluiten)	Voor afsluiten of terugkeren naar het OSD-hoofdmenu.
5  Aan/uit-knop (met stroomstatuslampje)	Schakelt de monitor in of uit. Een continu wit licht geeft aan dat de monitor is ingeschakeld en normaal functioneert. Een knipperend wit lampje geeft aan dat de monitor in stand-by staat.



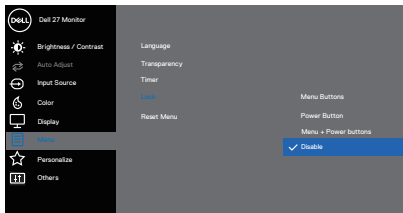
De OSD-vergrendelfunctie gebruiken

U kunt de bedieningsknoppen van het voorpaneel vergrendelen voor het voorkomen van toegang tot het OSD-menu en/of de voedingsknop.

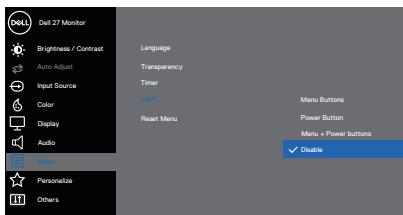
Gebruik het menu Vergrendelen voor het vergrendelen van de knop(pen).

1. Selecteer een van de volgende opties.

E2722H

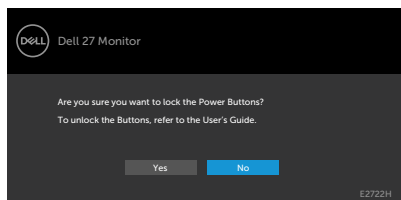


E2722HS



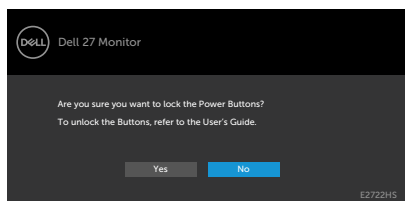
2. Het volgende bericht verschijnt.


E2722H



E2722HS





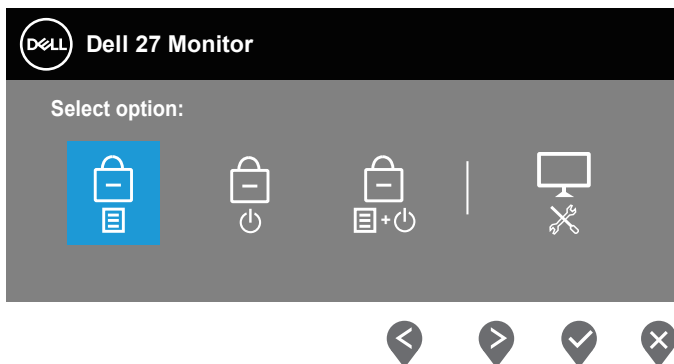
3. Selecteer **Ja** om de knoppen te vergrendelen. Wanneer ze zijn vergrendeld, wordt het vergrendelingspictogram weergegeven bij het drukken op een bedieningsknop 





Gebruik de bedieningsknop van het voorpaneel voor het vergrendelen van de knop(pen).



1. Houd knop 4 vier seconden ingedrukt, en een menu wordt weergegeven op het scherm.



2. Selecteer een van de volgende opties:

	Bedieningstoetsen	Omschrijving
1	 Menuknoppen vergrendelen	Selecteer deze optie om de functie van het OSD-menu te vergrendelen.
2	 Voedingsknop vergrendelen	Gebruik deze optie om de voedingsknop te vergrendelen. Hiermee wordt voorkomen dat de gebruiker de monitor uitschakelt met gebruik van de voedingsknop.



3



Menu- en voedingsknop vergrendelen

Gebruik deze optie om de OSD-menu- en voedingsknop te vergrendelen voor uitschakelen van de monitor.

4

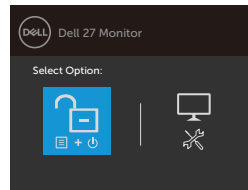
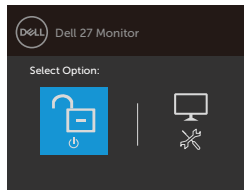
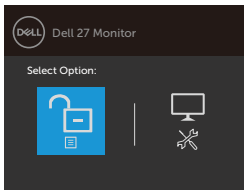


Ingebouwde diagnostiek

Gebruik deze optie om de ingebouwde diagnostiek uit te voeren, zie [Ingebouwde diagnose](#)

De knop(pen) ontgrendelen.

Houd de knop [Ingebouwde diagnose](#) (knop 4) vier seconden ingedrukt, en een menu wordt weergegeven op het scherm. De volgende tabel omschrijft de opties voor het ontgrendelen van de bedieningsknoppen van het voorpaneel.



Bedieningstoetsen

Omschrijving

1



Menuknoppen ontgrendelen

Selecteer deze optie om de functie van het OSD-menu te ontgrendelen.

2



Aan/uit-knop ontgrendelen

Gebruik deze optie om de voedingsknop te ontgrendelen voor uitschakelen van de monitor.

3



Menu- en voedingsknoppen ontgrendelen

Gebruik deze optie voor het ontgrendelen van het OSD-menu en de voedingsknop.



4



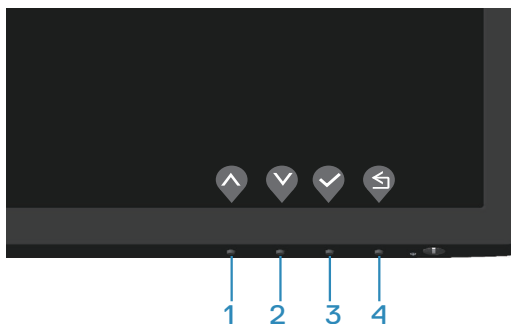
**Ingebouwde diagnos-
tiek**

Gebruik deze optie om de ingebouwde diagnostiek uit te voeren, zie **Ingebouwde diagnose**



OSD-besturingselementen

Gebruik de knoppen aan de onderkant van de monitor om de beeldinstellingen aan te passen.



	Bedieningstoetsen	Omschrijving
1	 Omhoog	Gebruik de omhoog toets om waarden te verhogen of in een menu naar boven te gaan.
2	 Omlaag	Gebruik de omlaag toets om waarden te verlagen of in een menu naar beneden te gaan.
3	 OK	Gebruik de OK toets om uw keuze in een menu te bevestigen.
4	 Terug	Gebruik de Terug toets om terug te gaan naar het vorige menu.



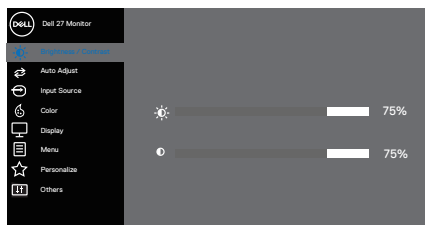
Het OSD-menu gebruiken

Toegang tot het OSD-menu

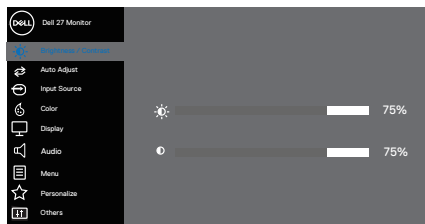
OPMERKING: Alle wijzigingen die u aanbrengt, worden automatisch opgeslagen wanneer u naar een ander menu gaat, het OSD-menu afsluit of wacht tot het OSD-menu automatisch wordt gesloten.

1. Druk op de  toets om het OSD-hoofdmenu weer te geven.

E2722H


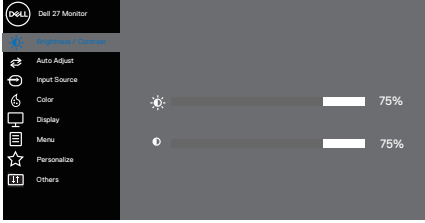







E2722HS



2. Druk op de  en  toetsen om tussen de instelopties te schakelen. Als u van het ene pictogram naar het andere gaat, wordt de optie gemarkeerd.
3. Druk eenmaal op de  of  of  toets om de gemarkeerde optie te activeren.
4. Druk op de  en  toets om de gewenste parameter te kiezen.
5. Druk op  en gebruik vervolgens de toetsen  en  overeenkomstig de indicatoren op het menu, om uw wijzigingen aan te brengen.
6. Selecteer de  om terug te keren naar het vorige menu of  om te accepteren en terug te keren naar het vorige menu.



Pictogram	Menu en submenu's	Omschrijving
	<p>Brightness/ Contrast (Helderheid/contrast)</p>	<p>Gebruik deze optie om de instellingen voor helderheid en contrast te regelen.</p> <p>E2722H</p>  <p style="text-align: right;">⬆️ ⬇️ ⬇️ ⬆️</p> <p>E2722HS:</p>  <p style="text-align: right;">⬆️ ⬇️ ⬇️ ⬆️</p>
	<p>Brightness (Helderheid)</p>	<p>Helderheid stelt de luminantie van de achtergrondverlichting in.</p> <p>Druk op de  toets om de helderheid te verhogen en druk op de  toets om de helderheid te verlagen (min. 0 / max. 100).</p>
	<p>Contrast</p>	<p>Pas eerst de helderheid aan en pas daarna het contrast, indien nodig, verder aan.</p> <p>Druk op de  toets om het contrast te verhogen en druk op de  toets om het contrast te verlagen (min. 0 / max. 100).</p> <p>De contrastfunctie regelt de mate van verschil tussen donker en licht op het monitorscherm.</p>

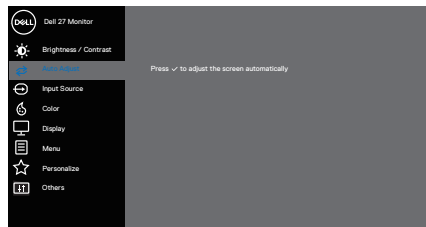




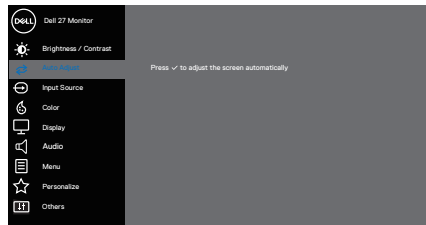
Auto Adjust (Autom afstemmen)

Gebruik deze optie voor het activeren van het menu voor automatische instelling en afstemming.

E2722H



E2722HS



Het volgende dialogvenster wordt weergegeven op een zwart scherm wanneer de monitor zich automatisch aanpast op de huidige ingang:

Auto Adjustment in Progress...

Met Autom afstemmen kan de monitor zich automatisch aanpassen aan het binnenkomende videosignaal. Na het gebruik van Automatische aanpassing kunt u uw monitor verder afstemmen met gebruik van de pixelklok (grof) en fase (nauwkeurig) onder Display.



OPMERKING: Autom afstemmen vindt niet plaats als u drukt op de knop wanneer er geen actieve video-ingangssignalen of bevestigde kabels zijn. Deze optie is alleen beschikbaar wanneer u de analoge (VGA) connector gebruikt.

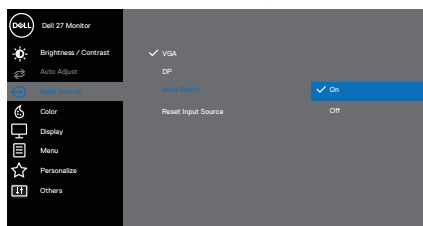




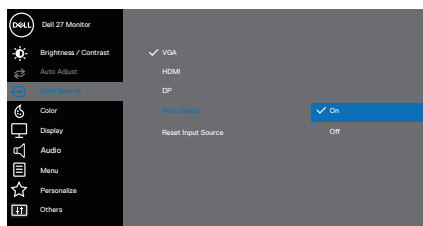
Input Source (Ingangsbron)

Gebruik het ingangsbronmenu om te kiezen tussen de verschillende videosignalen die op uw monitor kunnen zijn aangesloten.

E2722H: Eén VGA en één DP




E2722HS: Eén VGA, één HDMI en één DP



VGA

Druk op  voor het selecteren van de VGA-ingangsbron bij het gebruik van VGA-connector.

HDMI

Druk op  voor het selecteren van de HDMI-ingangsbron bij het gebruik van HDMI-connector.

DP

Druk op  voor het selecteren van de DP-ingangsbron bij het gebruik van DP-connector.

Auto Select (Automatisch selecteren)

Selecteer Automatisch selecteren om te zoeken naar beschikbare ingangssignalen.

Reset Input Source (Ingangsbron resetten)

Selecteer deze optie om de standaard ingangsbron te herstellen.

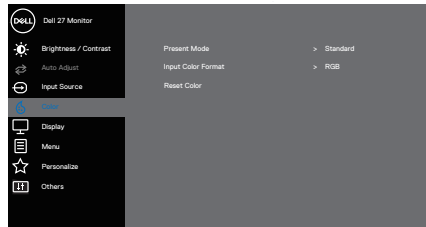




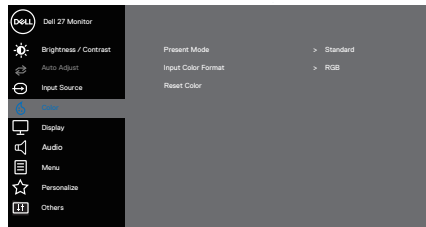
Color (Kleur)

Gebruik kleur voor het instellen van de modus Kleurinstelling.

E2722H



E2722HS



Preset Modes (Vooraf ingestelde modi)

Wanneer u **preset modes (vooraf ingestelde modi)** selecteert, kunt u kiezen tussen **Standard (Standaard)**, **ComfortView**, **Warm**, **Cool (Koel)** of **Custom Color (Aangepaste kleur)** in de lijst.

- **Standard (Standaard):** Laadt de standaard kleurinstellingen van de monitor. Dit is de standaard vooraf ingestelde modus.
- **ComfortView:** Verlaagt het niveau van blauw licht dat door het scherm wordt uitgestraald om het kijken aangenamer voor uw ogen te maken.

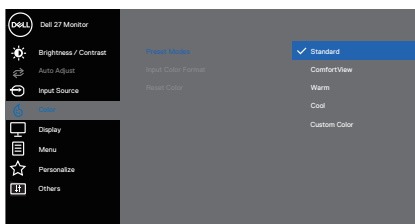


Preset Modes (Vooraf ingestelde modi)

OPMERKING: Om het risico op vermoeide ogen en pijn in nek/arm/rug/schouders bij langdurig gebruik van de monitor te verminderen, raden wij u aan om:

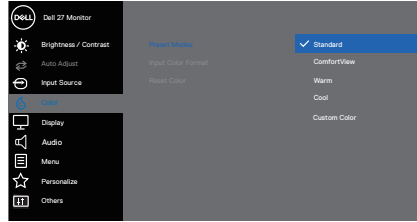
- Het scherm ongeveer 20 tot 28 inch (50~70 cm) van uw ogen in te stellen.
- Vaak te knipperen om uw ogen te bevochtigen of smeren.
- Regelmatig om de twee uur een pauze van 20 minuten te nemen.
- Kijk weg van uw monitor en staar tijdens de pauzes gedurende ten minste 20 seconden naar een ver verwijderd object op zo'n 6 meter afstand.
- Doe tijdens de pauzes stretchoefeningen om de spanning in de nek/arm/rug/schouders te verlichten.
- **Warm:** verhoogt de kleurtemperatuur. Het scherm ziet er warmer uit met een rood/gele tint.
- **Cool (Koel):** verlaagt de kleurtemperatuur. Het scherm ziet er koeler uit met een blauwe tint.
- **Custom Color (Aangepaste kleur):** Hiermee kunt u de kleurinstellingen handmatig aanpassen. Druk op de ◀ en ▶ toetsen om de drie kleurwaarden (R, G, B) aan te passen en uw eigen vooraf ingestelde kleurmodus te creëren.

E2722H



**Preset Modes
(Vooraf
ingestelde
modi)**

E2722HS

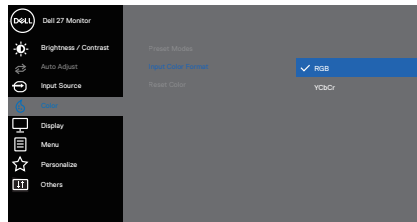


**Input Color Format
(Kleurformaat invoeren)**

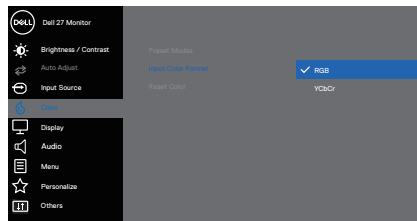
Hiermee kunt u de video-invoermodus instellen op:

- **RGB:** Selecteer deze optie als uw monitor is aangesloten op een computer of mediaspeler die RGB-uitvoer ondersteunt.
- **YCbCr:** Selecteer deze optie als uw mediaspeler alleen YCbCr-uitvoer ondersteunt.

E2722H




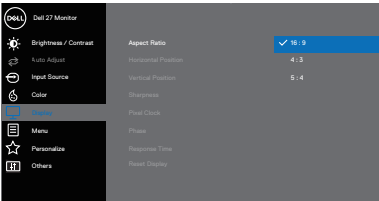
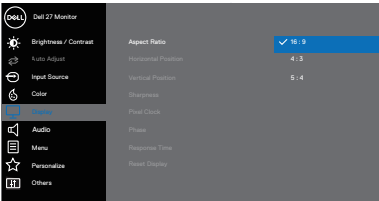






E2722HS



**Reset Color
(Reset Kleur)**

Hiermee kunt u de kleurinstellingen van uw monitor terugzetten naar de fabrieksinstellingen.



	<p>Display</p>	<p>Gebruik de display om het beeld aan te passen.</p> <p>E2722H</p>  <p>E2722HS</p> 
	<p>Aspect Ratio (Beeldverhouding)</p>	<p>Stelt de beeldverhouding in op 16:9, 4:3 en 5:4.</p>
	<p>Horizontal Position (Horizontale positie) (alleen VGA-ingang)</p>	<p>Gebruik  of  om het beeld naar links en rechts te verplaatsen.</p> <p>Minimum is '0' (-). Maximum is '100' (+).</p>
	<p>Vertical Position (Verticale positie) (alleen VGA-ingang)</p>	<p>Gebruik  of  om het beeld omhoog en omlaag te verplaatsen.</p> <p>Minimum is '0' (-). Maximum is '100' (+).</p>
	<p>Sharpness (Scherpte)</p>	<p>Deze functie kan het beeld scherper of zachter maken.</p> <p>Gebruik  of  om de scherpte aan te passen van 0 tot 100.</p>



	<p>Pixel Clock (Pixelklok) (alleen VGA-ingang)</p> <p>Met de functie Pixelklok kunt u beeldkwaliteit op uw monitor naar wens aanpassen.</p> <p>Gebruik de knoppen  of  om aan te passen voor de beste beeldkwaliteit.</p>
	<p>Phase (Fase) (alleen VGA-ingang)</p> <p>Als geen bevredigende resultaten worden verkregen met de gebruik van de Fase-afstelling, gebruikt u de afstelling Pixelklok (grof) en gebruik vervolgens weer Fase (nauwkeurig).</p>
	<p>Response Time (Responsstijd)</p> <p>Hiermee kunt u selecteren uit Normaal (8 ms), Snel (5 ms).</p>
	<p>Reset Display (Weergave resetten)</p> <p>Selecteer deze optie om de standaard weergave-instellingen te herstellen.</p>
	<p>Audio E2722HS</p> 
	<p>Volume</p> <p>Gebruik de knoppen om het volume te regelen. Minimum is '0' (-). Maximum is '100' (+).</p>
	<p>Speaker (Luidspreker)</p> <p>Hiermee kunt u de luidsprekerfunctie in- of uitschakelen.</p>
	<p>Reset Audio</p> <p>Selecteer deze optie om de standaard audio-instellingen te herstellen.</p>

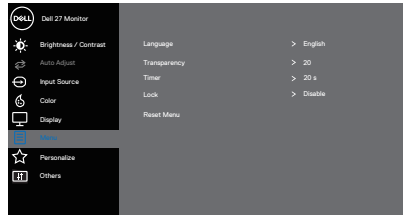




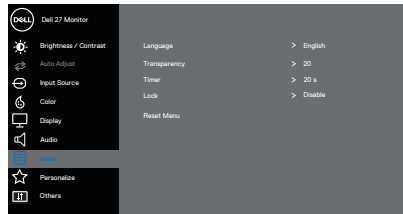
Menu

Selecteer deze optie om de instellingen van het OSD aan te passen, zoals de talen van het OSD, de tijd dat het menu op het scherm blijft, enzovoort.

E2722H



E2722HS



Language (Taal)

Taalopties Stel de OSD-display in op een van de acht talen (Engels, Spaans, Frans, Duits, Braziliaans Portugees, Russisch, Vereenvoudigd Chinees, of Japans).

Transparency (Transparan- tie)

Selecteer deze optie voor het wijzigen van de menutransparantie door te drukken op de knoppen  en  van 0 tot 100.

Timer

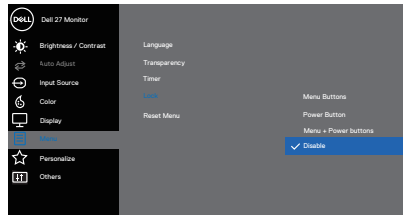
OSD-wachttijd: bepaalt hoe lang het OSD-menu actief blijft na de laatste keer dat u op een toets hebt gedrukt. Gebruik  of  om de schuifregelaar in stappen van 1 seconde aan te passen, van 5 tot 60 seconden.



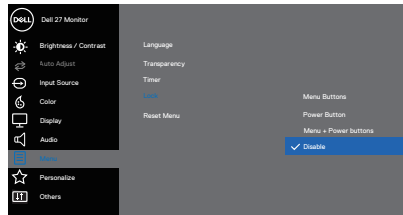
Lock (Slot)

Controleert gebruikerstoegang tot aanpassingen. De knoppen zijn vergrendeld.

E2722H



E2722HS



- **Menu Buttons (Menuknoppen):** Via OSD voor het vergrendelen van de menuknoppen.
- **Power Button (Voedingsknop):** Via OSD voor het vergrendelen van de voedingsknop.
- **Menu + Power Buttons (Menu + Voedingsknoppen):** Via OSD voor het vergrendelen van de menu- en voedingsknoppen.
- **Uitschakelen:** Houd de knop  links van de voedingsknop 4 seconden ingedrukt.

Reset Menu

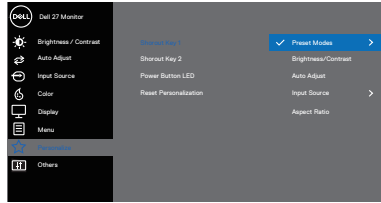
Reset alle OSD-instellingen naar de fabrieksinstellingen.



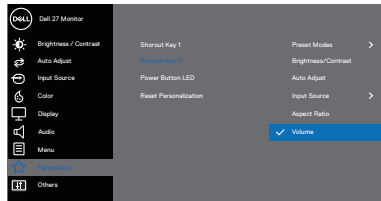


Personalize (Personaliseer)

E2722H



E2722HS



Shortcut Key 1 (Sneltoets 1)

Kies een van de volgende: **Vooraf ingestelde modi**, **Brightness/Contrast (Helderheid/contrast)**, **Auto Adjust (Autom afstemmen)**, **Input Source (Ingangsbron)**, **Aspect Ratio (Beeldverhouding)**, **Volume** (alleen E2722HS), voor het instellen van de sneltoets 1.

Shortcut Key 2 (Sneltoets 2)

Hiermee kunt u een van de volgende selecteren: **Vooraf ingestelde modi**, **Brightness/Contrast (Helderheid/contrast)**, **Auto Adjust (Autom afstemmen)**, **Input Source (Ingangsbron)**, **Aspect Ratio (Beeldverhouding)**, **Volume** (alleen E2722HS), voor het instellen van de sneltoets 2.

Power Button LED (LED aan/uit-knop)

Hiermee kunt u de LED-voedingsindicator instellen op **On in On Mode (Aan in Aan-modus)** of **Off in On Mode (Uit in Aan-modus)** om energie te besparen.

Reset Personalization (Reset Personalisatie)

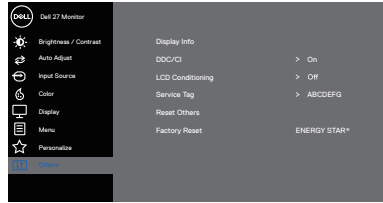
Herstelt snelkoppelingstoetsen naar standaard fabriekswaarden.



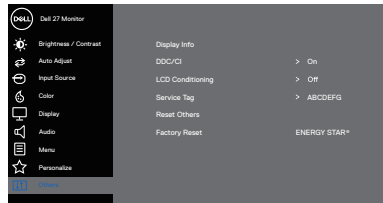


Others (Overige)

E2722H



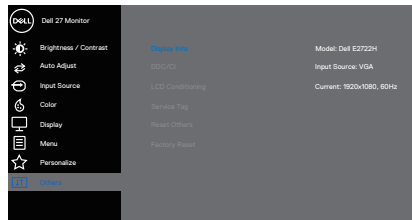
E2722HS



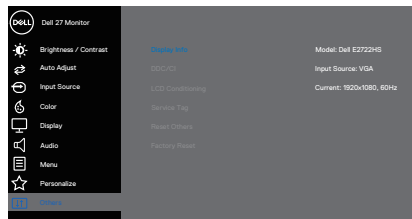
Display Info (Info weergeven)

Druk om informatie over de display weer te geven.

E2722H



E2722HS

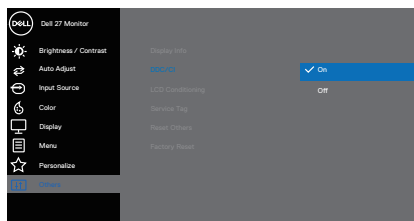


DDC/CI

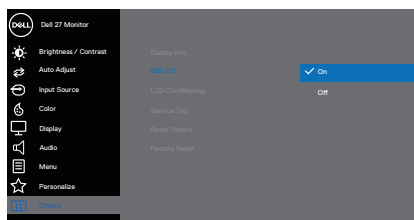
Met DDC/CI (Display Data Channel/Command Interface) kunt u de monitorinstellingen aanpassen met gebruik van software op uw computer. Selecteer off (uit) om deze functie uit te schakelen.

Schakel deze functie in voor de beste gebruikerservaring en optimale prestaties van uw monitor.

E2722H



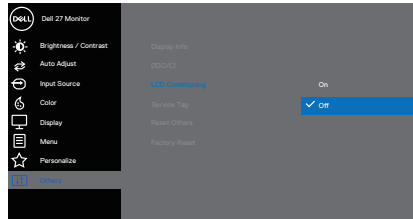
E2722HS



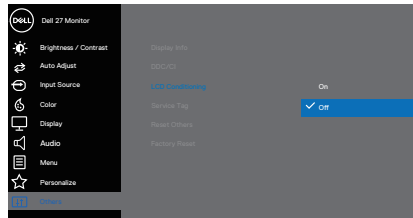
LCD Conditioning (LCD Conditionering)

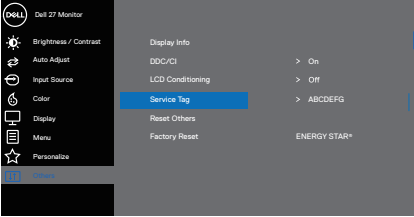
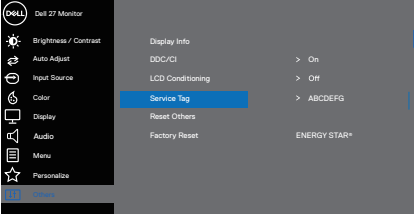
Helpt kleine gevallen van beeldretentie te verminderen. Afhankelijk van de mate van beeldretentie, kan het enige tijd duren voordat het programma draait. Om de LCD conditionering te starten, selecteer Aan.

E2722H



E2722HS



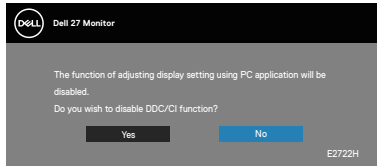
<p>Service Tag (Servicelabel)</p>	<p>Geef het servicetagnummer van de monitor weer.</p> <p>E2722H</p>  <p>E2722HS</p> 
<p>Reset Others (Overige resetten)</p>	<p>Reset alle instellingen in het menu Others setting (Overige instellingen) naar de standaard fabriekswaarden.</p>
<p>Factory Reset (Fabrieksreset)</p>	<p>Reset alle instellingen naar de standaard fabriekswaarden. Dit zijn tevens de instellingen voor ENERGY STAR®-testen.</p>



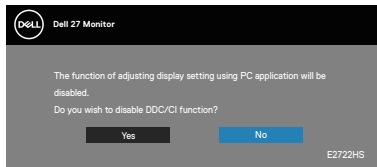
OSD-waarschuwingsberichten

Voordat de DDC/CI -functie wordt uitgeschakeld, wordt het volgende bericht weergegeven.

E2722H

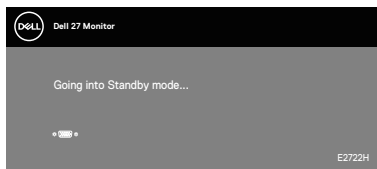


E2722HS

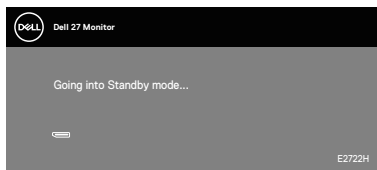


Wanneer de monitor in de stand-bymodus komt, verschijnt het volgende bericht.

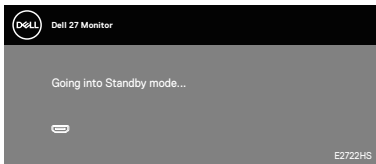
E2722H



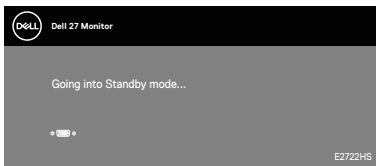
of



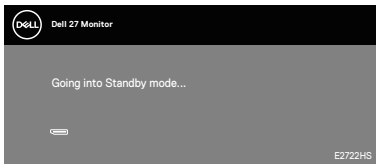
E2722HS



of

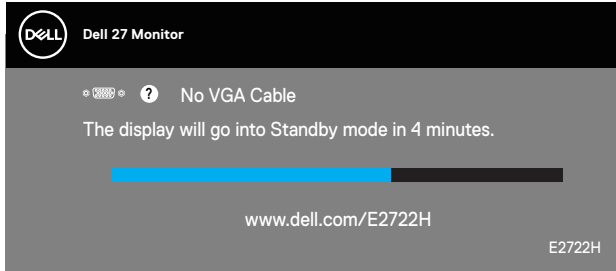


of

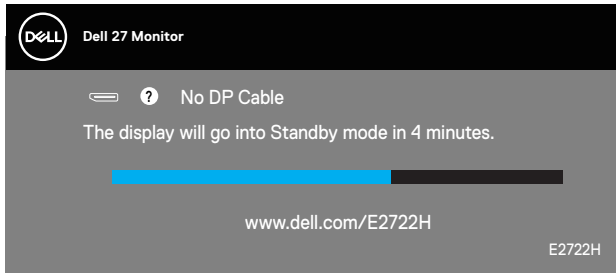


Als er geen VGA- of HDMI- of DP-kabel is aangesloten, verschijnt een zwevend dialoogvenster zoals hieronder weergegeven. De monitor gaat na 4 minuten in de stand-bymodus als deze in deze toestand blijft.

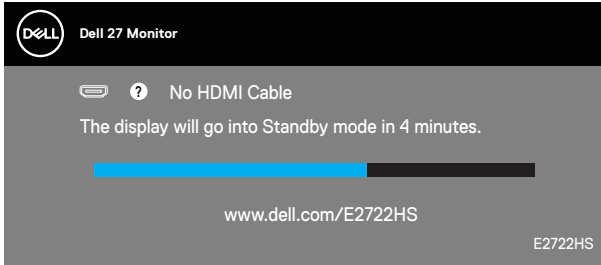
E2722H



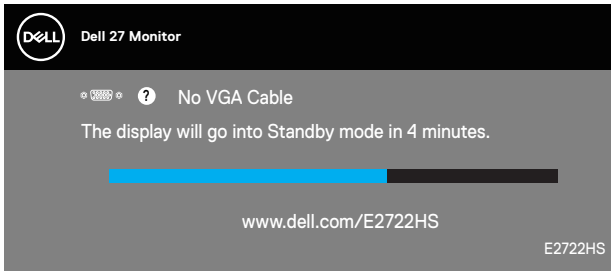
of



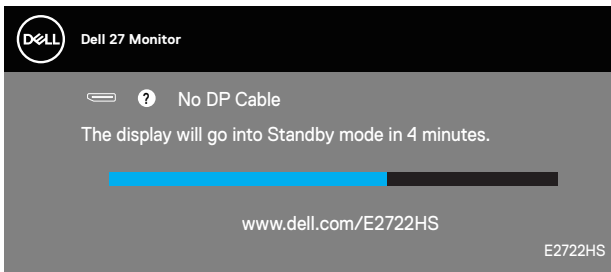
E2722HS



of



of



Ga naar [Foutoplossing](#) voor meer informatie.



De maximum resolutie instellen

Om de maximale resolutie voor de monitor in te stellen:

In Windows® 7, Windows® 8, Windows® 8.1:

1. Alleen voor Windows 8 en Windows 8.1 selecteert u de tegel Bureaublad om over te schakelen op het klassieke bureaublad.
2. Klik met de rechtermuisknop op het bureaublad en klik op **Screen Resolution (Schermresolutie)**.
3. Klik op de vervolgkeuzelijst van de schermresolutie en selecteer **1920 x 1080**.
4. Klik op **OK**.

In Windows® 10:

1. Klik met de rechtermuisknop op het bureaublad en klik op **Display Settings (Weergave-instellingen)**.
2. Klik op **Advanced display settings (Geavanceerde weergave-instellingen)**.
3. Klik op de vervolgkeuzelijst van **Choose display (Display kiezen)** en selecteer het juiste modelnummer van de display.
4. Klik op **Display adapter properties (Eigenschappen beeldschermadapter)**.
5. Klik op **List All Modes (Alle modi vermelden)** in het nieuwe pop-upvenster en selecteer **1920 x 1080**.
6. Klik op **OK**.

Als u geen **1920 x 1080** als optie ziet, moet u wellicht uw grafische driver bijwerken. Voer, afhankelijk van uw computer, een van de volgende procedures uit:

Als u een Dell desktop of draagbare computer hebt:

- Ga naar www.dell.com/support, voer de servicetag van uw computer in, en download de nieuwste driver voor uw grafische kaart.

Als u een geen Dell-computer gebruikt (draagbaar of desktop):

- Ga naar de ondersteuningssite voor uw computer en download de nieuwste grafische stuurprogramma's.
- Ga naar de website van uw grafische kaart en download de nieuwste grafische stuurprogramma's.

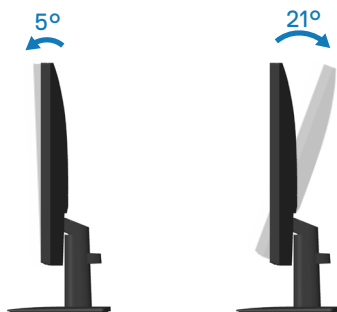


Kanteling gebruiken

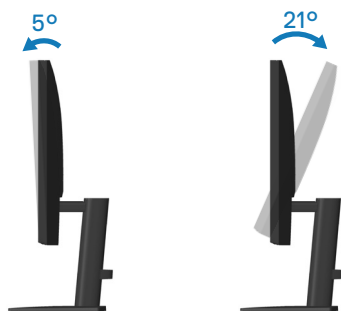
U kunt de monitor kantelen en draaien voor de meest comfortabele weergavehoek.

 **OPMERKING: De standaard is niet bevestigd wanneer de monitor vanuit de fabriek wordt verzonden.**

E2722H



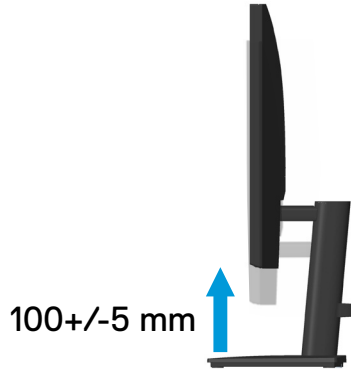
E2722HS




Hoogte-afstelling gebruiken

U kunt de hoogte van de monitor aanpassen voor de meest comfortabele weergavehoek.

E2722HS



Foutoplossing

 **WAARSCHUWING:** Voordat u met de procedures in dit hoofdstuk begint, volg de [Veiligheidsinstructies](#).

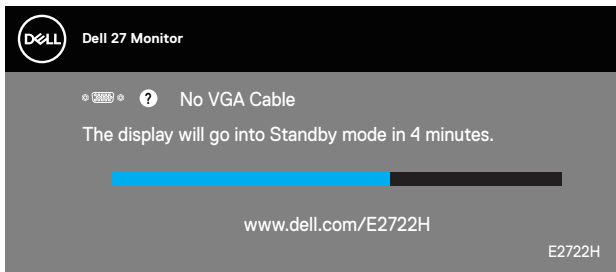
Zelftest

Uw monitor beschikt over een zelftestfunctie waarmee u kunt controleren of uw monitor naar behoren functioneert. Als uw monitor en computer correct zijn aangesloten, maar het monitorscherm donker blijft, voert u de zelftest van de monitor uit door de volgende stappen uit te voeren:

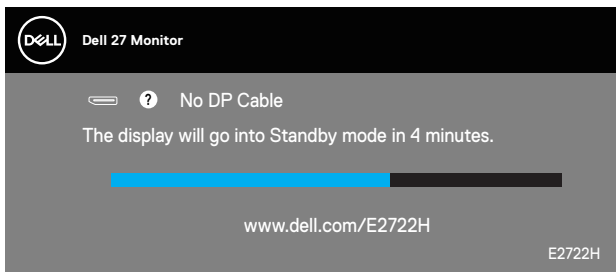
1. Zet zowel de computer als de monitor uit.
2. Koppel alle videokabels van de monitor los. Op deze manier, hoeft de computer er niet aan te pas te komen.
3. Schakel de monitor in.

Als de monitor correct werkt, detecteert hij dat er geen signaal is en verschijnt een van de volgende berichten. In de zelftestmodus blijft de aan/uit-LED wit.

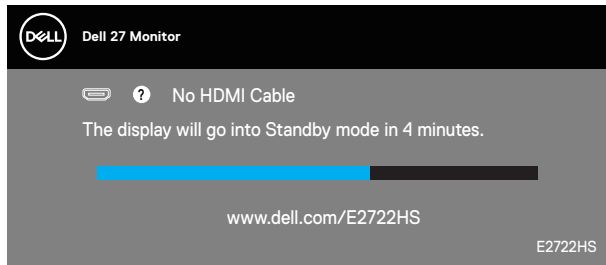
E2722H



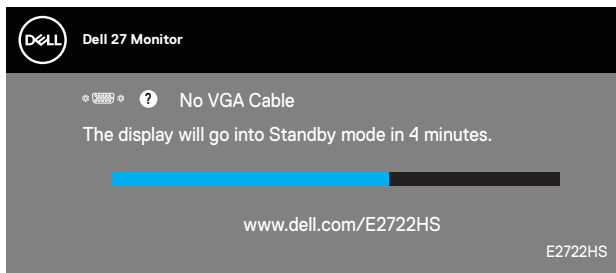
of



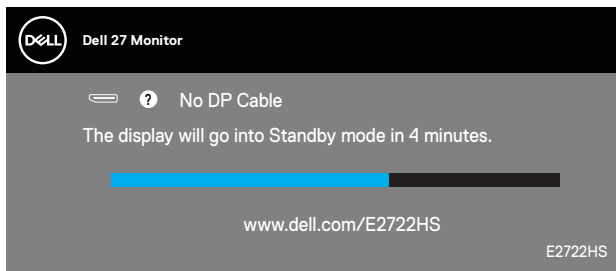
E2722HS



of



of



OPMERKING: Dit kader verschijnt ook tijdens de normale werking van het systeem, als de videokabel is losgekoppeld of beschadigd.

4. Zet uw monitor uit en sluit de videokabel opnieuw aan; zet vervolgens uw computer en de monitor aan.

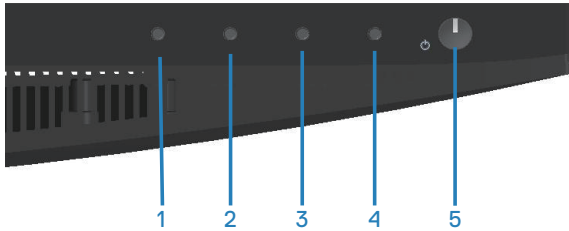
Als uw monitor donker blijft nadat u de kabels opnieuw hebt aangesloten, controleer dan uw videocontroller en computer.



Ingebouwde diagnose

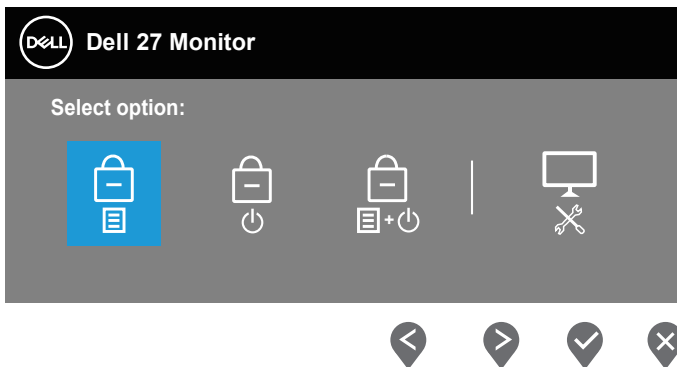
Uw monitor heeft een ingebouwd diagnostisch hulpmiddel waarmee u kunt bepalen of een schermafwijking die u ervaart een inherent probleem is met uw monitor of met uw computer en videokaart.

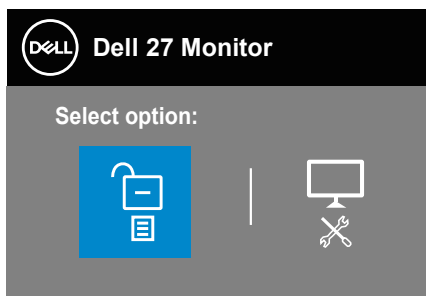
OPMERKING: U kunt de ingebouwde diagnostiek alleen uitvoeren als de videokabel is losgekoppeld en de monitor in de zelftestmodus staat.



Om de ingebouwde diagnostiek uit te voeren:

1. Zorg ervoor dat het scherm schoon is (geen stofdeeltjes op het oppervlak van het scherm).
2. Koppel de videokabel(s) los van de achterkant van de computer of monitor. De monitor gaat dan in de zelf-test mode.
3. Houd de toets Exit (toets 4) vier seconden lang ingedrukt om het menu OSD vergrendelen/ontgrendelen te openen.





4. Selecteer het  pictogram om de ingebouwde diagnostiek te starten.
5. Inspecteer het scherm zorgvuldig op afwijkingen.
6. Druk nogmaals op de omhoog-knop (knop 1) op de achterkant. De kleur van het scherm verandert in grijs.
7. Inspecteer het display op afwijkingen.
8. Herhaal stap 6 en 7 om het display te inspecteren in rode, groene, blauwe, zwarte, witte en tekstpatroonschermen.

De test is voltooid wanneer het tekstpatroonscherm verschijnt. Om af te sluiten, drukt u opnieuw op de knop Omhoog (knop 1).

Als u bij gebruik van het ingebouwde diagnoseprogramma geen schermafwijkingen constateert, functioneert de monitor naar behoren. Controleer de videokaart en computer.



Algemene problemen

De volgende tabel bevat algemene informatie over veel voorkomende monitorproblemen die u kunt tegenkomen en de mogelijke oplossingen:

Algemene symptomen	Mogelijke oplossingen
Geen video/voeding LED uit	<p>Zorg ervoor dat de videokabel tussen de monitor en de computer goed is aangesloten en goed vastzit.</p> <ul style="list-style-type: none">• Controleer of het stopcontact goed werkt met andere elektrische apparatuur.• Zorg ervoor dat de aan/uit-knop is ingedrukt.• Zorg ervoor dat de juiste ingangsbron is geselecteerd via het menu Input Source (Ingangsbron).
Geen video/voeding LED aan	<ul style="list-style-type: none">• Verhoog de helderheid en het contrast met behulp van het OSD.• Voer de functiecontrole van de monitor zelftest uit.• Controleer op verbogen of gebroken pinnen in de videokabel connector.• Start de ingebouwde diagnostiek.• Zorg ervoor dat de juiste ingangsbron is geselecteerd via het menu Input Source (Ingangsbron).
Slechte focus	<ul style="list-style-type: none">• Elimineer video verlengkabels.• Zet de monitor terug op Fabrieksinstellingen (Factory Reset (Fabrieksreset)).• Verander de videoresolutie in de juiste beeldverhouding.
Trillende/schokkerige video	<ul style="list-style-type: none">• Zet de monitor terug op Fabrieksinstellingen (Factory Reset (Fabrieksreset)).• Controleer omgevingsfactoren.• Verplaats de monitor en test in een andere ruimte.
Ontbrekende pixels	<ul style="list-style-type: none">• Cyclus stroom aan-uit.• Pixel die permanent is uitgeschakeld, is een natuurlijk defect dat kan optreden in LCD-technologie.• Zie voor meer informatie over Dell monitorkwaliteit en pixelbeleid de Dell Support-website op: www.dell.com/pixelguidelines.



Vastzittende pixels	<ul style="list-style-type: none"> • Cyclus stroom aan-uit. • Pixel die permanent is uitgeschakeld, is een natuurlijk defect dat kan optreden in LCD-technologie. • Zie voor meer informatie over Dell monitorkwaliteit en pixelbeleid de Dell Support-website op: www.dell.com/pixelguidelines.
Helderheidsproblemen	<ul style="list-style-type: none"> • Zet de monitor terug op Fabrieksinstellingen (Factory Reset (Fabrieksreset)). • Aanpassen van helderheid en contrast via OSD.
Geometrische vervorming	<ul style="list-style-type: none"> • Zet de monitor terug op Fabrieksinstellingen (Factory Reset (Fabrieksreset)). • Pas horizontale en verticale bedieningselementen aan via OSD.
Horizontale/verticale lijnen	<ul style="list-style-type: none"> • Zet de monitor terug op Fabrieksinstellingen (Factory Reset (Fabrieksreset)). • Controleer de zelftestfunctie van de monitor en bepaal of deze lijnen ook in de zelftestmodus staan. • Controleer op verbogen of gebroken pinnen in de videokabel connector. • Start de ingebouwde diagnostiek.
Synchronisatieproblemen	<ul style="list-style-type: none"> • Zet de monitor terug op Fabrieksinstellingen (Factory Reset (Fabrieksreset)). • Voer de zelftest van de monitor uit om te bepalen of het gehaspelde scherm in de zelftestmodus verschijnt. • Controleer op verbogen of gebroken pinnen in de videokabel connector. • Herstart de computer in veilige modus.
Aan veiligheid gereleerde problemen	<ul style="list-style-type: none"> • Voer geen stappen voor het oplossen van problemen uit. • Neem onmiddellijk contact op met Dell.



Intermitterende Problemen	<ul style="list-style-type: none"> • Zorg ervoor dat de videokabel die de monitor met de computer verbindt, goed is aangesloten en goed vastzit. • Zet de monitor terug op Fabrieksinstellingen (Factory Reset (Fabrieksreset)). • Voer een controle uit van de zelftestfunctie van de monitor om vast te stellen of het intermitterende probleem zich voordoet in de zelftestmodus.
Ontbrekende kleur	<ul style="list-style-type: none"> • Voer de functiecontrole van de monitor zelftest uit. • Zorg ervoor dat de videokabel die de monitor met de computer verbindt, goed is aangesloten en goed vastzit. • Controleer op verbogen of gebroken pinnen in de videokabel connector.
Verkeerde kleur	<ul style="list-style-type: none"> • Probeer verschillende Preset Modes (Vooraf ingestelde modi) in OSD Color (Kleur) instellingen. Pas de R/G/B-waarde in Custom Color (Aangepaste kleur) in OSD Color (Kleur) instellingen aan. • Wijzig het Input Color Format (Kleurformaat invoeren) naar RGB R of YPbPr in het OSD Color (Kleur) instellingen. • Start de ingebouwde diagnostiek.
Beeldretentie van een statisch beeld dat gedurende lange tijd op de monitor blijft staan	<ul style="list-style-type: none"> • Stel het scherm zo in dat het wordt uitgeschakeld na een paar minuten inactiviteit. Deze kunnen worden aangepast in Windows Power Opties of Mac Energy Saver instelling. • U kunt ook een dynamisch veranderende screensaver gebruiken.
Video ghosting of overshooting	<ul style="list-style-type: none"> • Wijzig de Response Time (Responstijd) in het OSD Display naar Normal (Normaal) of Fast (Snel) afhankelijk van uw toepassing en gebruik.



Productspecifieke problemen

Specifieke symptomen	Mogelijke oplossingen
Schermafbeelding is te klein	<ul style="list-style-type: none">• Controleer de instelling voor Aspect Ratio (Beeldverhouding) in het Display (Weergave) instellingen OSD.• Zet de monitor terug op Fabrieksinstellingen (Factory Reset (Fabrieksreset)).
Kan de monitor niet aanpassen met de knoppen aan de onderkant van het paneel	<ul style="list-style-type: none">• Schakel de monitor uit, trek de stekker uit het stopcontact, sluit de kabel weer aan en schakel de monitor vervolgens in.• Controleer of het OSD-menu is vergrendeld. Zo ja, houd dan de knop Afsluiten (knop 4) gedurende vier seconden ingedrukt om te ontgrendelen.
Geen ingangssignaal wanneer gebruikersbediening wordt ingedrukt	<ul style="list-style-type: none">• Controleer de signaalbron. Controleer of de computer niet in stand-by staat door de muis te bewegen of een toets op het toetsenbord in te drukken.• Controleer of de videokabel goed is aangesloten. Ontkoppel de videokabel en sluit deze opnieuw aan indien nodig.• Reset de computer of de videospeler.
Het beeld vult niet het hele scherm	<ul style="list-style-type: none">• Als gevolg van verschillende videoformaten (beeldverhouding) van DVD's, kan de monitor op volledig scherm worden weergegeven.• Start de ingebouwde diagnostiek.



BIJLAGE

 **WAARSCHUWING:** Het gebruik van andere dan in deze documentatie gespecificeerde bedieningselementen, aanpassingen of procedures kan leiden tot blootstelling aan schokken, elektrische en/of mechanische risico's.

Voor informatie over veiligheidsinstructies, zie de **Safety Environment and Regulatory Information (SERI)**.

FCC-kennisgevingen (alleen in de VS) en andere regelgevende informatie

Zie voor FCC-kennisgevingen en andere regelgevingsinformatie de website over naleving van regelgeving op www.dell.com/regulatory_compliance.

Contact opnemen met Dell

Klanten in de Verenigde Staten kunnen bellen met 800-WWW-DELL (800-999-3355).

 **OPMERKING:** Als u geen actieve internetverbinding heeft, kunt u de contactgegevens vinden op uw aankoopfactuur, pakbon, factuur of Dell productcatalogus.

Dell biedt verschillende online en telefonische support- en serviceopties. De beschikbaarheid varieert per land en per product, en het is mogelijk dat sommige diensten in uw regio niet beschikbaar zijn.

- Online technische ondersteuning — www.dell.com/support/monitors
- Contact opnemen met Dell — www.dell.com/contactdell

EU-productdatabank voor energielabel en productinformatieblad

E2722H : <https://eprel.ec.europa.eu/qr/718568>

E2722HS : <https://eprel.ec.europa.eu/qr/718569>

