




Dell E2722H/E2722HS monitor

Korisnički priručnik

Model monitora: E2722H/E2722HS
Regulatorni model: E2722Hc/E2722HSc



-  **NAPOMENA: NAPOMENA** ukazuje na važne informacije koje vam pomažu da koristite svoje računalo na bolji način.
-  **OPREZ: OPREZ** ukazuje na moguće oštećenje hardvera ili gubitak podataka u slučaju da se ne poštuju upute.
-  **UPOZORENJE: UPOZORENJE** ukazuje na moguće oštećenje imovine, tjelesne ozljede ili smrt.

Autorska prava © 2021 Dell Inc. ili njegove podružnice. Sva su prava zadržana. Dell, EMC i ostali trgovački znakovi su trgovački znakovi tvrtke Dell Inc. ili njezine podružnice. Ostali trgovački znakovi su trgovački znakovi pripadajućih vlasnika.

2021 – 09

Rev. A01



Sadržaj

Upute u vezi sigurnosti	6
Više o monitoru	7
Sadržaj pakiranja	7
Značajke proizvoda	9
Identifikacija dijelova i upravljanja	10
Pogled sprijeda	10
Pogled sa stražnje strane	12
Pogled sa strane	14
Pogled s donje strane	15
Podaci monitora	16
Podaci o zvučniku	17
Podaci o razlučivosti	17
Unaprijed postavljeni načini prikaza	18
Fizičke karakteristike	21
Karakteristike okruženja	22
Mogućnost za Plug and play	23
Kvaliteta LCD monitora i pravila u vezi piksela	23
Postavljanje monitora	24
Spajanje stalka	24
Povezivanje monitora	26
Priključivanje VGA/DP kabela	26
Priključivanje VGA/HDMI/DP kabela	26



Organizacija kabela	28
Uklanjanje stalka	29
Za uklanjanje VESA poklopca	31
Ugradnja na zid (opcija)	32
Uporaba monitora	33
Uključivanje monitora	33
Korištenje upravljačkih gumba	33
Upravljački gumbi	34
Upravljački gumbi	35
Korištenje funkcije zaključavanja OSD izbornika	36
Koristite izbornik za zaključavanje kako biste zaključali gumb.	36
Koristite upravljački gumb na prednjoj ploči za zaključavanje gumba.	38
Za otključavanje gumba..	39
OSD upravljački elementi	41
Upotreba zaslonskog prikaza (OSD) izbornika	42
Pristupanje OSD izborniku	42
Podešavanje maksimalne razlučivosti	63
Korištenje nagiba	64
Korištenje podešavanja visine.	65
Rješavanje problema.	66
Samoprovjera.	66
Ugrađeni alat za dijagnostiku	68
Uobičajeni problemi	70
Problemi karakteristični za proizvod	73
Dodatak	74



**FCC napomene (samo za SAD) i druge regulativne
informacije 74**


Kontaktirajte tvrtku Dell 74

**EU baza podataka proizvoda za energetska naljepnica i za
tehničke podatke o proizvodu. 74**



Upute u vezi sigurnosti

Kako biste monitor zaštitili od mogućih oštećenja i radi vaše osobne zaštite, pridržavajte se slijedećih sigurnosnih uputa. Ako nije drukčije istaknuto, za svaki postupak u ovom dokumentu pretpostavlja se da ste pročitali sigurnosne informacije isporučene s monitorom.

 **Prije korištenja monitora, pročitajte sigurnosne informacije isporučene s monitorom koje su i otisnute na proizvodu. Čuvajte dokumentaciju na sigurnom mjestu za buduće potrebe.**

 **OPREZ: Uporaba regulatora, prilagođavanja ili postupaka koji nisu navedeni u ovoj dokumentaciji može dovesti do izlaganja električnim i/ili mehaničkim opasnostima.**

- Postavite monitor na čvrstu površinu i postupajte s njim pažljivo. Zaslone je osjetljiv i može se oštetiti ako vam ispadne ili u slučaju oštrog udara.
- Nazivni podaci monitora moraju odgovarati izmjeničnom naponu vaše mreže.
- Monitor čuvajte na sobnoj temperaturi. Iznimno hladni i vrući uvjeti mogu imati štetne efekte na tekuće kristale zaslona.
- Kabelom napajanja povežite monitor i obližnju i slobodnu zidnu utičnicu. Pogledajte [Povezivanje monitora](#).
- Ne postavljajte i ne koristite monitor na mokroj površini ili blizu vode.
- Monitor nemojte izvrgavati jakim vibracijama ili udarcima. Primjerice, ne stavljajte monitor u prtljažnik automobila.
- Odspojite monitor ako ga nećete koristiti dulje vrijeme.
- Kako biste izbjegli električni udar, nemojte pokušavati ukloniti poklopce ili dirati unutrašnjost monitora.
- Pažljivo pročitajte ove upute. Sačuvajte ovaj dokument za buduće potrebe. Pratite sva upozorenja i upute označene na proizvodu.
- Oprema se može postaviti na zidnu ili stropnu montažu u vodoravnom položaju.

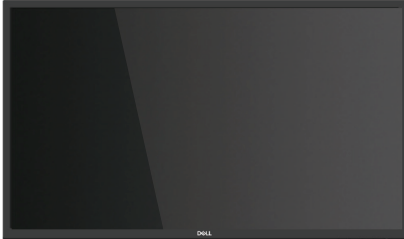
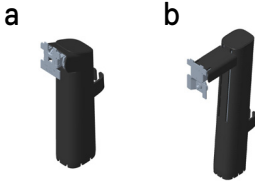
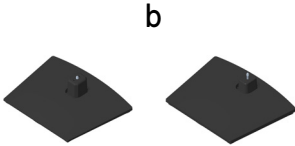



Više o monitoru

Sadržaj pakiranja

Monitor se isporučuje s dijelovima navedenima u donjoj tablici. Ako bilo koji dio nedostaje, obratite se tvrtki Dell. Za više informacija pogledajte [Kontaktirajte tvrtku Dell](#).

 **NAPOMENA: Neke stavke su opcijske i možda neće biti isporučene s vašim monitorom. Neke značajke ili mediji nisu dostupni u određenim državama.**

	Zaslon
 <p>a b</p>	Podizač stalka: a. E2722H b. E2722HS
 <p>a b</p>	Postolje stalka: a. E2722H b. E2722HS
	Poklopac vijka VESA™



	<p>Kabel napajanja (razlikuje se ovisno o zemlji)</p>
	<p>HDMI 1.4 kabel za E2722HS</p>
	<p>DP 1.2 kabel za E2722H</p>
	<p>VGA kabel (EMEA i Japanska regija)</p>
	<ul style="list-style-type: none"> • Vodič za brzo postavljanje • Podaci o sigurnosti, okruženju i propisima



Značajke proizvoda

Monitor Dell E2722H/E2722HS ima aktivnu matricu, tranzistor tankog filma (TFT), ploču zaslona s tekućim kristalima (LCD) i LED pozadinskim osvjetljenjem. Značajke monitora uključuju:

- Zaslona s vidljivim područjem od 68,60 cm (27,0 inča) (mjereno dijagonalno).
- Široki kut gledanja od 178 stupnjeva u okomitom i vodoravnom smjeru.
- Statički omjer kontrasta (1.000:1).
- Značajka podešavanja visine za E2722HS.
- Dvostruki ugrađeni zvučnici za E2722HS.
- Razlučivost od 1920 x 1080 s podrškom za prikaz preko punog zaslona za niže razlučivosti.
- Laka i jednostavna povezivost sa starim i novim sustavima putem HDMI ili DisplayPort priključka.
- Mogućnost za Plug and play, ako to računalo podržava.
- Prilagođavanje zaslonskog prikaza (OSD) za lako postavljanje i optimizaciju zaslona.
- Skidljivi stalak i rupe za montiranje veličine 100 mm sukladno standardu Video Electronics Standards Association (VESA™) za fleksibilna rješenja montiranja.
- Utor za sigurnosno zaključavanje.
- ≤0,3 W u stanju pripravnosti.
- Podržava Dell Display Manager
- Optimizirajte udobnost za oko zaslonom bez titranja s TÜV certifikatom.
- Funkcija ComfortView s TÜV certifikatom predviđena je za smanjenje količine plave svjetlosti koja se emitira iz monitora radi optimiziranja udobnosti za oči.

⚠ UPOZORENJE: Mogući dugoročni učinci emisije plave svjetlosti iz monitora mogu izazvati oštećenje očiju, uključujući zamor oka, umor i/ili digitalno naprezanje očiju.

⚠ UPOZORENJE: Ako je kabel za napajanje priključen na trolezni utikač, provjerite je li priključen u uzemljenu troleznu utičnicu. Nemojte onemogućiti priključak za uzemljenje na primjer priključivanjem utikača na dvopolni adapter.

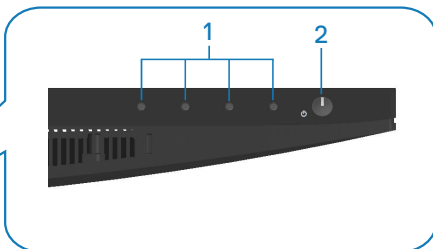
⚠ UPOZORENJE: Prije priključivanja monitora na utičnicu napajanja provjerite je li izvor napajanja opremljen prekidačem strujnog kruga nazivne vrijednosti 120/240 V, 20 A (maksimalno).



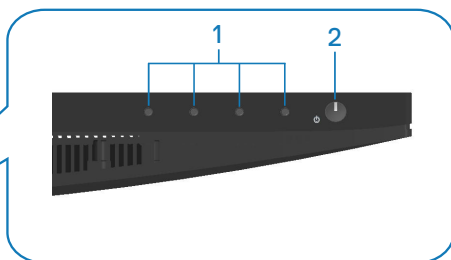
Identifikacija dijelova i upravljanja

Pogled sprijeda

E2722H



E2722HS



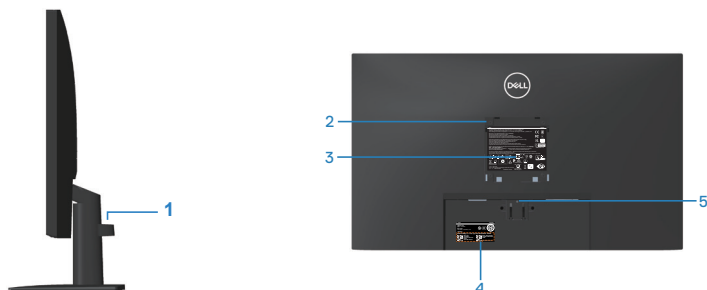
Upravljački gumbi

Oznaka	Opis	Uporaba
1	Gumbi funkcija	Za pristup zaslonom izborniku (OSD). (Za više informacija pogledajte Korištenje upravljačkih gumba)
2	Gumb za uključivanje/ isključivanje (s LED indikatorom)	Uključivanje i isključivanje monitora. Stalno bijelo svjetlo označava da je monitor uključen i da radi normalno. Trepćuće bijelo svjetlo označava da se monitora nalazi u načinu rada za pripravnost.



Pogled sa stražnje strane

E2722H



Pogled sa stražnje strane sa stalkom monitora

E2722HS



Oznaka	Opis	Uporaba
1	Stezaljka za pričvršćivanje kabela	Organiziranje kabela kada kabela prolaze kroz utor.
2	VESA rupe za ugradnju (100 mm x 100 mm - iza VESA pokrova)	Ugradnja monitora na zid pomoću VESA kompatibilnog kompleta za ugradnju na zid (100mm x 100mm). Pogledajte Ugradnja na zid (opcija) . NAPOMENA: Komplet za ugradnju na zid ne isporučuje se s monitorom i prodaje se zasebno.

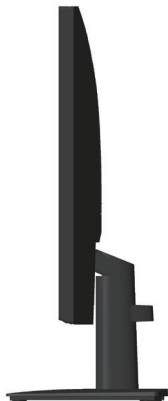


3	Regulativna informativna oznaka	Prikazuje popis regulativnih odobrenja.
4	Regulativna oznaka (uključujući crtični, serijski broj i oznaku sa servisnim kodom)	Prikazuje popis regulativnih odobrenja. Pogledajte ovu naljepnicu ako trebate kontaktirati s Dell tehničkom podrškom. Servisna oznaka jedinstveni je alfanumerički identifikator koji omogućuje Dellovim serviserima identificiranje hardverskih dijelova unutar računala i pristup podacima o jamstvu.
5	Gumb za oslobađanje stalka	Oslobađa stalak od monitora.
6	Palčani vijak stalka	Oslobađa stalak od monitora.



Pogled sa strane

E2722H



E2722HS

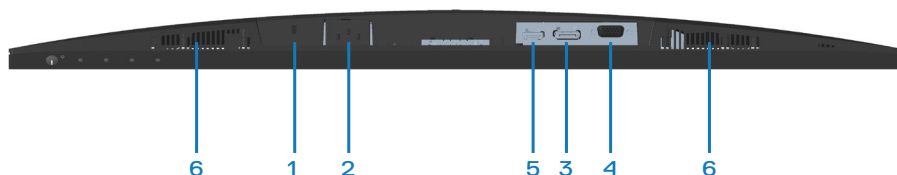


Pogled s donje strane

E2722H



E2722HS



Pogled s donje strane bez stalka monitora

Oznaka	Opis	Uporaba
1	Utor sigurnosne brave	Osigurajte monitor s pomoću sigurnosne brave (kupuje se zasebno) kako biste onemogućili neovlašteno premještanje monitora.
2	Priključak za napajanje	Priključite kabel napajanja
3	DP priključak	Priključite DP kabel na računalo.
4	VGA priključak	Povežite računalo VGA kabelom
5	HDMI priključak	Povežite računalo HDMI kabelom.
6	Zvučnici	Osiguravaju izlaz zvuka.



Podaci monitora

Model	E2722H/E2722HS
Vrsta zaslona	Aktivna-matrica - TFT LCD
Vrsta ploče	IPS
Vidljiva slika	
Dijagonalno	686 mm (27 inča)
Vodoravno, aktivno područje	597,89 mm (23,54 inča)
Vertikalno, aktivno područje	336,31 mm (13,24 inča)
Područje	2010,76cm ² (311,67 inča ²)
Prirodna razlučivost i brzina osvježavanja	1920 x 1080 pri 60 Hz (HDMI1.4 / DP1.2 / VGA)
Gustoća piksela	0.3114 mm x 0.3114 mm
Piksela po inču (PPI)	81
Kut gledanja	
Horizontalno	178° (uobičajeno)
Vertikalno	178° (uobičajeno)
Proizvedeno osvjetljenje	300 cd/m ² (tipično)
Omjer kontrasta	1000 do 1 (tipično)
Premaz prednje ploče	Protiv blještanja s 3H tvrdoćom
Pozadinsko osvjetljenje	LED sustav rubnog osvjetljenja
Vrijeme odziva (od sive do sive)	Normalan način rada 8 ms Brzi način rada 5 ms
Dubina boje	16,7 milijuna boja
Gamut boje	NTSC CIE1976(83%) CIE1931(72%)
Povezivost	1 x HDMI (ver 1.4)(samo E2722HS) 1 x DP (ver 1.2) 1 x VGA



Širina okvira (od ruba monitora do aktivnog područja)	
Gornji dio	12,89 mm
Lijevo/Desno	12,71 mm
Donji dio	16,14 mm
Podesivost	
Nagib	-5° do 21°
Podešavanje visine	100 +/-5 mm (samo E2722HS)
Kompatibilnost s aplikacijom Dell display manager	Da
Sigurnost	Utor za sigurnosno zaključavanje (uže za zaštitu koje se prodaje zasebno)
Ugrađeni zvučnici (2 x 1 W izlaz zvuka)	E2722H: Ne E2722HS: Da

Podaci o zvučniku

Nazivna snaga zvučnika	2 X 1 W
Frekvencijski opseg	315Hz - 12,5kHz
Impedancija	8 ohma

Podaci o razlučivosti

Model	E2722H/E2722HS
Horizontalno područje skeniranja	30 kHz do 85 kHz (automatski)
Vertikalno područje skeniranja	56 Hz do 75 Hz (VGA) 48 Hz do 75 Hz (HDMI/DP)(automatski)
Maksimalna unaprijed postavljena razlučivost	1920 x 1080 pri 60 Hz (HDMI) 1920 x 1080 pri 60 Hz (DP) 1920 x 1080 pri 60 Hz (VGA)



Unaprijed postavljeni načini prikaza

Unaprijed postavljeni načini prikaza za VGA / DP / HDMI

Način prikaza	Horizontalna frekvencija (kHz)	Vertikalna frekvencija (Hz)	Takt piksela (MHz)	Polaritet sinkronizacije (horizontalno/vertikalno)
VESA, 640 x 480	37,50	75,00	31,50	-/-
VESA, 640 x 480	31,47	59,94	25,18	-/-
IBM,720 x 400	31,47	70,08	28,32	-/+
VESA, 800 x 600	37,88	60,32	40,00	+/+
VESA, 800 x 600	46,88	75,00	49,50	+/+
VESA,1024 x 768	48,36	60,00	65,00	-/-
VESA,1024 x 768	60,02	75,03	78,75	+/+
VESA, 1152 x 864	67,50	75,00	108,00	+/+
VESA, 1280 x 1024	63,98	60,02	108,00	+/+
VESA,1280 x1024	79,98	75,02	135,00	+/+
VESA, 1600 x 900	60,00	60,00	108,00	+/+
VESA, 1920 x 1080	67,50	60,00	148,50	+/+



Električni podaci

Model	E2722H/E2722HS
Ulazni videosignali	HDMI 1.4, 600 mV za svaku diferencijalnu liniju, 100 ohma ulazne impedancije po diferencijalnom paru (samo E2722HS) Analogni RGB, 0,7 V +/-5%, pozitivni polaritet pri 75 ohma ulazne impedancije DP 1.2, 600 mV za svaku diferencijalnu liniju, 100 ohma ulazne impedancije po paru diferencijala
AC ulazni napon/ frekvencija/struja	100 VAC do 240 VAC/50 Hz ili 60 Hz + 3 Hz/1,5 A
Struja pokretanja	120 V: 30 A (maks.) pri 0 °C (hladno pokretanje) 240 V: 60 A (maks.) pri 0 °C (hladno pokretanje)
Potrošnja snage	0,3 W (isključeni način rada) ¹ 0,3 W (u stanju pripravnosti) ¹ 17 W (u uključenom stanju) ¹ 30 W (maks.) ² 14,8 W (Puk) ³ 47,09 kWh (TEC) ³

¹ Kako je definirano u EU 2019/2021 i EU 2019/2013.

² Maksimalna postavka svjetline i kontrasta.

³ Puk: Potrošnja snage u uključenom načinu rada definirana je u verziji Energy Star 8.0

TEC: Ukupna potrošnja snage u kWh definirana je u izdanju Energy Star 8.0.

Ovaj dokument služi samo u informativne svrhe i prikazuje laboratorijske performanse. Vaš proizvod može raditi drugačije, ovisno o softveru, komponentama i perifernim uređajima koje ste kupili i nemamo obavezu ažurirati takve podatke.

Sukladno tome, korisnik se ne smije oslanjati na ove informacije u donošenju odluka o električnim tolerancijama ili ostalim odlukama. Za točnost ili potpunost ne daje se jamstvo izričito ili implicirano.



 **NAPOMENA: Ovaj monitor ima certifikat ENERGY STAR.**

Ovaj proizvod ispunjava uvjete za ENERGY STAR u tvornički zadanim postavkama koje se mogu obnoviti pomoću funkcije "Vraćanje na tvorničke postavke" u OSD izborniku. Promjena tvornički zadanih postavki ili omogućavanje drugih značajki može povećati potrošnju snage što može dovesti do prekoračenja propisane granice za ENERGY STAR.



Fizičke karakteristike

Model	E2722H/E2722HS		
Vrsta signalnog kabela	<ul style="list-style-type: none"> • Digitalni: odvojnivi, HDMI, 19-polni (za E2722HS) • Digitalni: odvojnivi, DP, 20-polni • Analogni: odvojnivi, D-Sub, 15-polni 		
Dimenzije (sa stal-kom)	E2722H	Dimenzije (sa stalkom)	E2722HS
Visina	458.90 mm (18,07 inča)	Visina (produženo)	508.70 mm (20,03 inča)
		Visina (uvučeno)	408.70 mm (16,09 inča)
Širina	623.30 mm (24,54 inča)	Širina	623.30 mm (24,54 inča)
Dubina	188.29 mm (7,41 inča)	Dubina	208.17 mm (8,20 inča)
Dimenzije (bez stalka)	E2722H/E2722HS		
Visina	370.87 mm (14,60 inča)		
Širina	623.30 mm (24,54 inča)		
Dubina	50.41 mm (1,98 inča)		
Dimenzije stalka	E2722H	E2722HS	
Visina	189.86 mm (7,47 inča)	236.89 mm (9,33 inča)	
Širina	245.19 mm (9,65 inča)	254.10 mm (10,00 inča)	
Dubina	188.29 mm (7,41 inča)	208.17 mm (8,20 inča)	
Masa	E2722H	E2722HS	
Masa s ambalažom	6,87 kg (15,15 lb)	7,53 kg (16,60 lb)	
Masa sa sklopom stalka i kablama	4,92 kg (10,85 lb)	5,61 kg (12,37 lb)	
Masa bez sklopa stalka (bez kabela)	3,82 kg (8,42 lb)	3,90 kg (8,60 lb)	
Masa sklopa stalka	0,73 kg (1,61 lb)	1,34 kg (2,95 lb)	
Odsjaj prednjeg stalka	Tamni okvir 2-4 jedinice sjaja		



Karakteristike okruženja

Model	E2722H/E2722HS
Zadovoljeni standardi	
<ul style="list-style-type: none">• Monitor s ENERGY STAR certifikatom• EPEAT registriran kada je to primjenjivo. EPEAT registracija razlikuje se prema državi. Pogledajte www.epeat.net za status registracije prema državi.• RoHS sukladnost• TCO Certified• Monitor sa smanjenom količinom BFR/PVC-a.• Staklo bez arsena i žive samo za zaslon• Zadovoljava NFPA 99 zahtjeve za dozemnu struju.	
Temperatura	
Radno	0°C do 40°C (32°F do 104°F)
U mirovanju	<ul style="list-style-type: none">• Skladištenje: - 20 °C do 60 °C (- 4 °F do 140 °F)• Isporuka: - 20 °C do 60 °C (- 4 °F do 140 °F)
Vlažnost	
Radno	od 10% do 80% (bez kondenzacije)
U mirovanju	<ul style="list-style-type: none">• Skladištenje od 5% do 90% (bez kondenzacije)• Transport od 5% do 90% (bez kondenzacije)
Nadmorska visina	
U radu (maksimalna)	5.000 m (16.400 stopa)
U mirovanju (maksimalna)	12.192 m (40.000 stopa)
Rasipanje topline	<ul style="list-style-type: none">• 102,39 BTU/sat (maksimalno)• 54,61 BTU/sat (tipično)



Mogućnost za Plug and play

Monitor možete instalirati u bilo koji sustav kompatibilan s Plug and Play. Monitor automatski osigurava računalnom sustavu funkciju EDID (Podaci identifikacije proširenog prikaza) koristeći protokole DDC (Prikaz podatkovnog kanala), tako da se sustav može konfigurirati i optimizirati postavke monitora. Većina monitora instalira se automatski, prema želji možete odabrati različite postavke. Više informacija o promjeni postavki monitora potražite u [Uporaba monitora](#).

Kvaliteta LCD monitora i pravila u vezi piksela

Tijekom postupka proizvodnje LCD monitora nije neuobičajeno da se jedan ili više piksela zaglave u nepromjenjivo stanje, a teško ih je vidjeti i ne utječu na kvalitetu ili uporabljivost zaslona. Više informacija o kvaliteti Dell monitora i pravilima u vezi piksela potražite na Dell stranici za podršku na www.dell.com/pixelguidelines.



Postavljanje monitora

Spajanje stalka

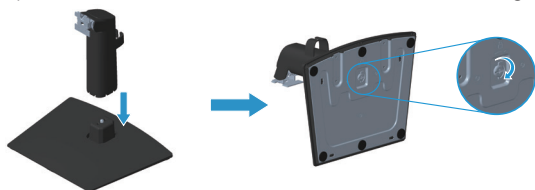
 **NAPOMENA:** Stalak je odvojen kad se monitor isporuči iz tvornice.

 **NAPOMENA:** Sljedeći postupka vrijedi za stalak koji je isporučen s monitorom. Ako se povezujete sa stalkom drugog proizvođača, pogledajte dokumentaciju koja dolazi sa stalkom.

Pričvršćivanje stalka monitora:

E2722H

1. Postavite podizač stalka na postolje stalka.
 - a. Postavite postolje stalka monitora na stabilnu podlogu.
 - b. Pogurnite tijelo stalka monitora u ispravnom smjeru prema postolju stalka.
 - c. Pritegnite palčani vijak u smjeru kazaljke sata dok nije sigurno pričvršćen.

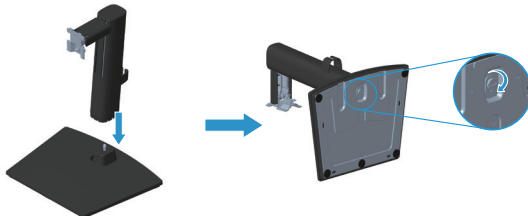


2. Pričvrstite sklop stalka na monitor.
 - a. Postavite monitor na meku krpu ili jastuk blizu ruba stola.
 - b. Pričvrstite umetak sklopa stalka na utor monitora.
 - c. Stavite umetak u monitor tako da sjedne na mjesto.
 - d. Pričvrstite VESA poklopac.



E2722HS

1. Postavite podizač stalka na postolje stalka.
 - a. Postavite postolje stalka monitora na stabilnu podlogu.
 - b. Pogurnite tijelo stalka monitora u ispravnom smjeru prema postolju stalka.
 - c. Pritegnite palčani vijak u smjeru kazaljke sata dok nije sigurno pričvršćen.



2. Pričvrstite sklop stalka na monitor.
 - a. Postavite monitor na meku krpu ili jastuk blizu ruba stola.
 - b. Pričvrstite umetak sklopa stalka na utor monitora.
 - c. Umetnite umetak potpuno prema monitoru.
 - d. Pritegnite palčani vijak u smjeru kazaljke sata dok nije sigurno pričvršćen.
 - e. Pričvrstite VESA poklopac.



Povezivanje monitora

⚠ UPOZORENJE: Prije izvođenja bilo kojeg postupka u ovom odjeljku pridržavajte se [Upute u vezi sigurnosti](#).

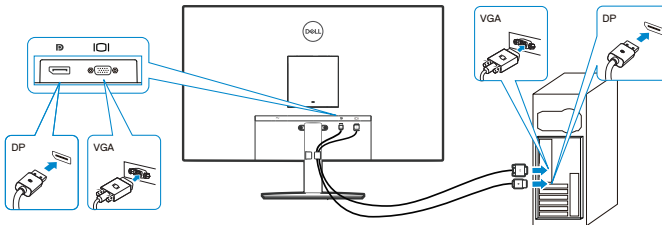
📌 NAPOMENA: Nemojte istovremeno povezivati sve kabele na monitor. Preporučujemo da kabele položite kroz stezaljku za organiziranje kabela prije njihovog priključivanja na monitor.

Povezivanje monitora s računalom:

1. Isključite računalo i odvojite kabel napajanja.
2. Priključite VGA, DP ili HDMI kabel s monitora na računalo.

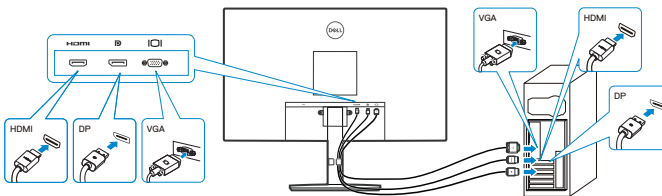
Priključivanje VGA/DP kabela

E2722H



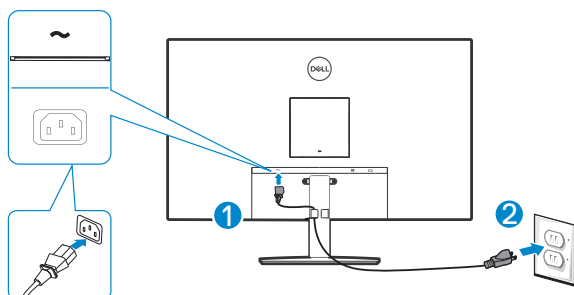
Priključivanje VGA/HDMI/DP kabela

E2722HS

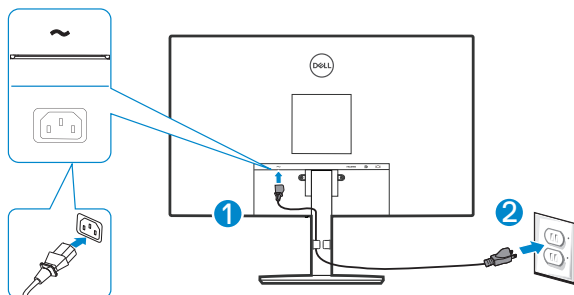


3. Spojite kabele napajanja s računala i monitora u zidnu utičnicu.

E2722H



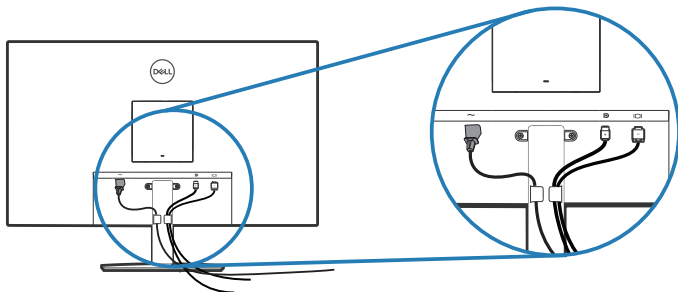
E2722HS



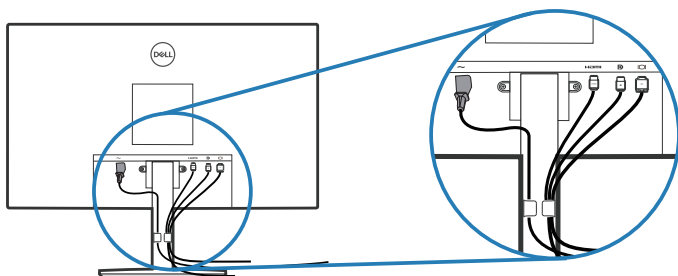
Organizacija kabela

Koristite stezaljku za upravljanje kablom na sklopu staka za ulaganje kabela priključenih na monitor.

E2722H





E2722HS



4. Uključite monitor.



Uklanjanje stalka

-  **NAPOMENA:** Da biste spriječili nastanak ogrebotina na zaslonu tijekom uklanjanja stalka, pazite da monitor stavite na meku i čistu površinu.
-  **NAPOMENA:** Sljedeći postupka vrijedi samo za stalak koji je isporučen s monitorom. Ako se povezujete sa stalkom drugog proizvođača, pogledajte dokumentaciju koja dolazi sa stalkom.

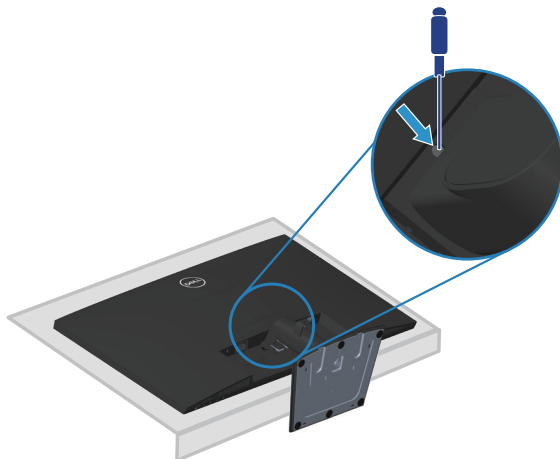
Uklanjanje stalka:

E2722H

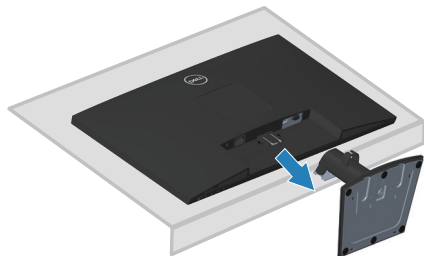
1. Postavite monitor na meku krpu ili jastuk blizu ruba stola.



2. Dugim odvijačem pritisnite gumb za oslobađanje.



3. Držeći gumb za oslobađanje pritisnutim izvucite stalak prema van.

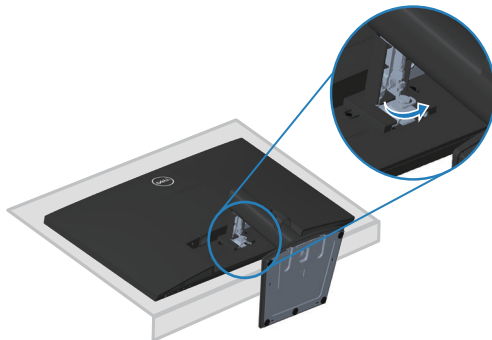


E2722HS

1. Postavite monitor na meku krpu ili jastuk blizu ruba stola.



2. Odvijte palčani vijak i potpuno nagnite nosač.



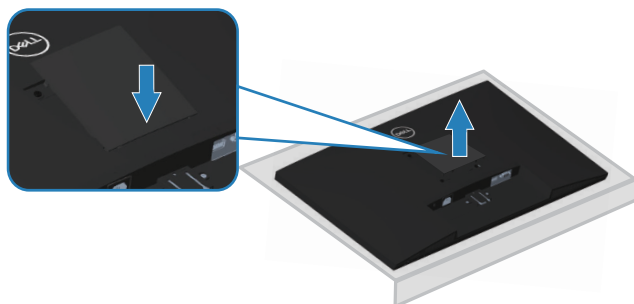
3. Kličite do kraja stalak iz monitora.



Za uklanjanje VESA poklopca

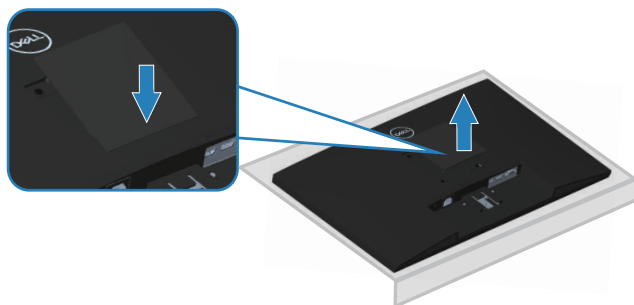
E2722H

Pritisnite rupicu na VESA poklopcu kako biste ga oslobodili s pozadine zaslona.

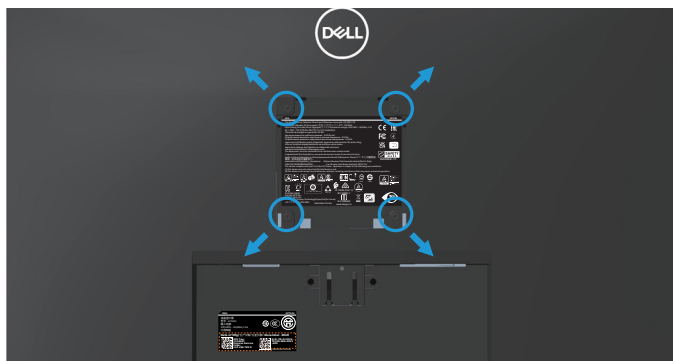


E2722HS

Pritisnite rupicu na VESA poklopcu kako biste ga oslobodili s pozadine zaslona.



Ugradnja na zid (opcija)




(Dimenzija vijka: M4 x 10 mm).

Pogledajte dokumentaciju isporučenu s VESA kompatibilnim kompletom za ugradnju na zid.

1. Postavite zaslon na meku krpu ili jastuk blizu ruba stola.
2. Uklonite stalak. Pogledajte [Uklanjanje stalka](#).
3. Uklonite VESA pokrov.
4. Uklonite četiri vijka koji pričvršćuju stražnji pokrov zaslona.
5. Nosač za ugradnju iz kompleta za zidnu ugradnju pričvrstite na zaslon.
6. Za ugradnju monitora na zid pogledajte dokumentaciju isporučenu s kompletom za zidnu ugradnju.

 **NAPOMENA: Za uporabu samo s UL ili CSA ili GS nosačem za ugradnju na zid s minimalnom masom/kapacitetom nosivosti tereta od 15,6 kg.**

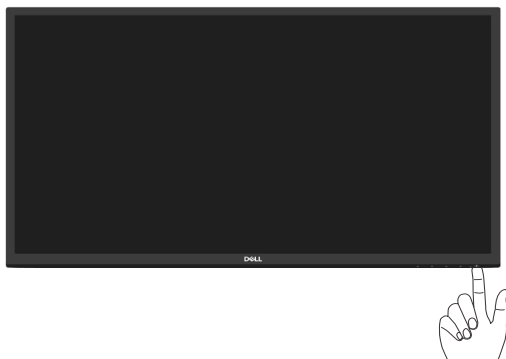
 **NAPOMENA: Za vrijeme korištenja zaslona, pričvrstite LCD na zid pomoću konopca ili lanca koji može podnijeti težinu monitora kako monitor ne bi pao. Ugradnju mora obaviti kvalificirani tehničar, više informacija zatražite od dobavljača.**



Uporaba monitora

Uključivanje monitora

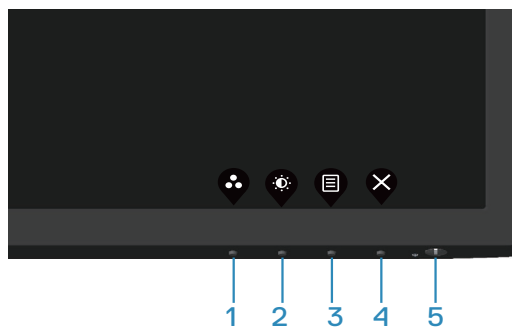
Pritisnite gumb  za uključivanje monitora.



Korištenje upravljačkih gumba






Upravljačke gumbе na donjem rubu monitora koristite za prilagođavanje slike.

E2722H



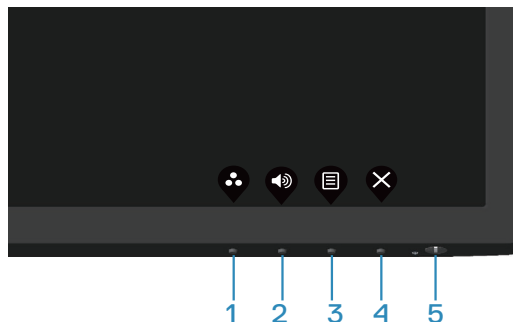
Upravljački gumbi

U sljedećoj tablici opisani su upravljački gumbi:

Upravljački gumbi	Opis
1  Preset Modes (Unaprijed postavljeni načini rada)	Ovaj gumb koristite za odabir s popisa unaprijed postavljenih načina rada.
2  Brightness/Contrast (Svjetlina/kontrast)	Za izravan pristup izborniku Brightness (Svjetlina) i Contrast (Kontrast).
3  Menu (Izbornik)	Za pokretanje zaslenskog izbornika (OSD) ili za pristup popisu stavki/mogućnostima stavke izbornika. Za više informacija pogledajte Pristupanje OSD izborniku .
4  Exit (Izlaz)	Za izlaz ili povrat u glavni OSD izbornik.
5  Power Button (Gumb napajanja) (sa svjetlom stanja uključenosti)	Uključivanje i isključivanje monitora. Stalno bijelo svjetlo označava da je monitor uključen i radi normalno. Trepćuće bijelo svjetlo označava da je monitor u stanju pripravnosti.








E2722HS



Upravljački gumbi

U sljedećoj tablici opisani su upravljački gumbi:

Upravljački gumbi	Opis
1  Preset Modes (Unaprijed postavljeni načini rada)	Ovaj gumb koristite za odabir s popisa unaprijed postavljenih načina rada.
2  Volume (Glasnoća)	Koristite gumb Volume (Glasnoća) za pristup upravljačkom izborniku "Volume" (Glasnoća). (E2722HS)
3  Menu (Izbornik)	Za pokretanje zaslonskog izbornika (OSD) ili za pristup popisu stavki/mogućnostima stavke izbornika. Za više informacija pogledajte Pristupanje OSD izborniku .
4  Exit (Izlaz)	Za izlaz ili povrat u glavni OSD izbornik.
5  Power Button (Gumb napajanja) (sa svjetlom stanja uključenosti)	Uključivanje i isključivanje monitora. Stalno bijelo svjetlo označava da je monitor uključen i radi normalno. Trepćuće bijelo svjetlo označava da je monitor u stanju pripravnosti.



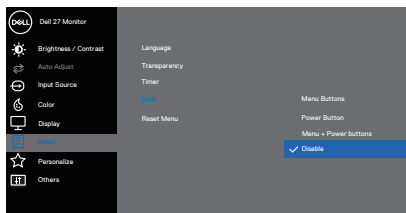
Korištenje funkcije zaključavanja OSD izbornika

Možete zaključati upravljačke gumbе na prednjoj ploči kako biste spriječili pristup OSD izborniku i/ili gumbu napajanja.

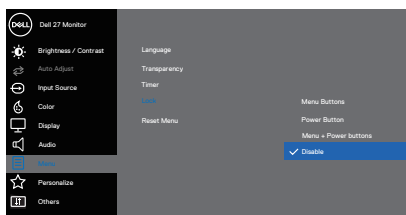
Koristite izbornik za zaključavanje kako biste zaključali gumbе.

1. Odaberite jednu od sljedećih mogućnosti.

E2722H

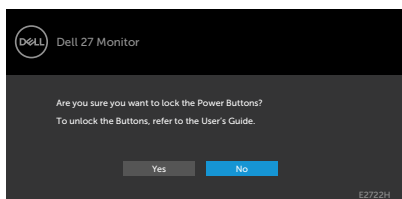


E2722HS

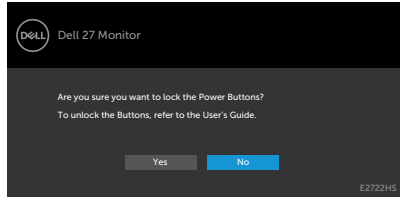



2. Prikazuje se sljedeća poruka.

E2722H



E2722HS



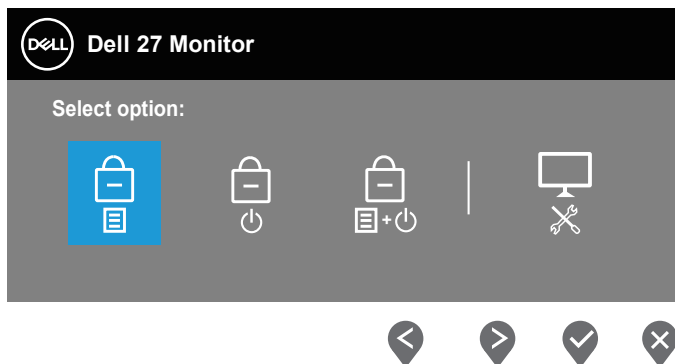
3. Odaberite **Yes (Da)** za zaključavanje gumba. Nakon zaključavanja, pritiskom bilo kojeg upravljačkog gumba prikazat će se ikona brave 




Koristite upravljački gumb na prednjoj ploči za zaključavanje gumba.






1. Pritisnite i držite Button 4 (Gumb 4) četiri sekunde, na zaslonu će se pojaviti izbornik.



2. Odaberite jednu od sljedećih mogućnosti:

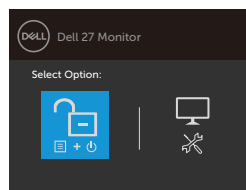
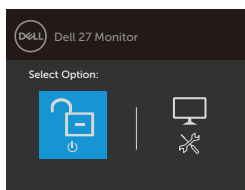
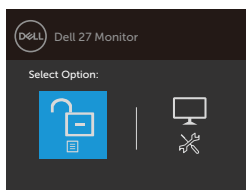
	Upravljački gumbi	Opis
1	 Menu Buttons lock (Zaključavanje gumba izbornika)	Odaberite ovu mogućnost za zaključavanje funkcije OSD izbornika.



-
- 2  Koristite ovu mogućnost za zaključavanje gumba napajanja. To će onemogućiti da korisnik isključi monitor pomoću gumba napajanja.
- Power Button Lock (Zaključavanje gumba napajanja)**
-
- 3  Koristite ovu mogućnost za zaključavanje OSD izbornika i gumba napajanja za isključivanje monitora.
- Menu and Power Buttons lock (Zaključavanje izbornika i gumba napajanja)**
-
- 4  Koristite ovu mogućnost za pokretanje ugrađenog alata za dijagnostiku, pogledajte **Ugrađeni alat za dijagnostiku**
- Ugrađeni alat za dijagnostiku**
-


Za otključavanje gumba.

Pritisnite i četiri sekunde držite **Ugrađeni alat za dijagnostiku (4. gumb)**, na zaslonu će se pojaviti izbornik. Sljedeća tablica opisuje mogućnosti otključavanja upravljačkih gumba na prednjoj ploči.



Upravljački gumbi

Opis

-
- 1  Odaberite ovu mogućnost za otključavanje funkcije OSD izbornika.
- Menu Buttons unlock (Otključavanje gumba izbornika)**
-



2



**Power Button unlock
(Otključavanje gumba
izbornika)**

Koristite ovu mogućnost za otključavanje OSD izbornika i gumba napajanja za isključivanje monitora.

3



**Menu and Power
Buttons unlock (Ot-
ključavanje izbornika i
gumba napajanja)**

Koristite ovu mogućnost za otključavanje OSD izbornika i gumba napajanja.

4



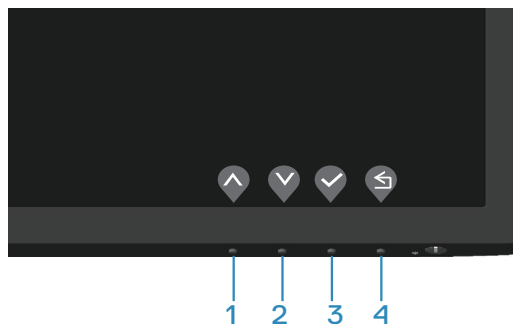
**Ugrađeni alat za dija-
gnostiku**





Koristite ovu mogućnost za pokretanje ugrađenog alata za dijagnostiku, pogledajte **Ugrađeni alat za dijagnostiku**



OSD upravljački elementi

Gumbe na donjem rubu monitora koristite za prilagođavanje postavki slike.



Upravljački gumbi	Opis
1  Gore	Gumb Gore koristite za povećavanje vrijednosti ili pomicanje prema gore u izborniku.
2  Dolje	Gumb Dolje koristite za smanjivanje vrijednosti ili pomicanje prema dolje u izborniku.
3  U redu	Gumb U redu koristite za potvrđivanje odabira u izborniku.
4  Natrag	Gumb Natrag koristite za povratak na prethodni izbornik.



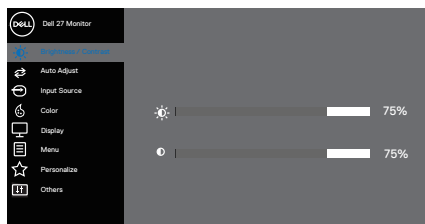
Upotreba zaslonskog prikaza (OSD) izbornika

Pristupanje OSD izborniku

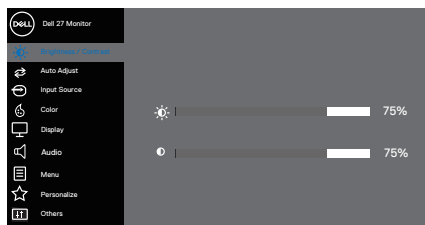
NAPOMENA: Sve promjene koje izvedete automatski se spremaju kada prijeđete u drugi izbornik, zatvorite OSD izbornik ili pričekate da se OSD izbornik sam zatvori.













1. Pritisnite gumb  za prikaz glavnog OSD izbornika.

E2722H


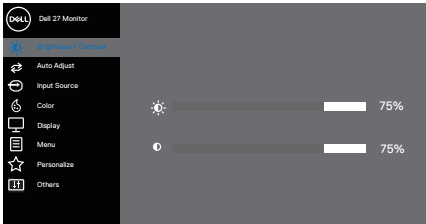



E2722HS



2. Pritisnite gumb  i  za prijelaz među mogućnostima podešavanja. Pri prijelazu s jedne ikone na drugu, mogućnosti se ističu.
3. Pritisnite jednom gumb  ili  ili  za aktiviranje označene mogućnosti.
4. Pritisnite gumb  i  za odabir željenog parametra.
5. Pritisnite  i zatim gumbima  i  u skladu s indikatorima u izborniku provedite promjene.
6. Odaberite  za povratak na prethodni izbornik ili  za prihvaćanje i povratak na prethodni



Ikona	Izbornik i podizbornici	Opis
	<p>Brightness/ Contrast (Svjetlina/ kontrast)</p>	<p>Ovu mogućnost koristite za reguliranje postavki svjetline ili kontrasta.</p> <p>E2722H</p>  <p style="text-align: right;">▲ ▼ ▶ ✕</p> <p>E2722HS:</p>  <p style="text-align: right;">▲ ▼ ▶ ✕</p>
	<p>Brightness (Svjetlina)</p>	<p>Svjetlina prilagođava osvjetljenost pozadinskog svjetla. Pritisnite gumb ▶ za povećavanje svjetline i pritisnite gumb ◀ za smanjivanje svjetline (najmanje 0/najviše 100).</p>
	<p>Contrast (Kontrast)</p>	<p>Prvo prilagodite svjetlinu, a zatim prilagodite kontrast samo ako je potrebno dodatno prilagođavanje. Pritisnite gumb ▶ za povećavanje kontrasta i pritisnite gumb ◀ za smanjivanje kontrasta (najmanje 0/najviše 100).</p> <p>Funkcija kontrasta prilagođava stupanj razlike između zatamnjenosti i svjetline na zaslonu monitora.</p>

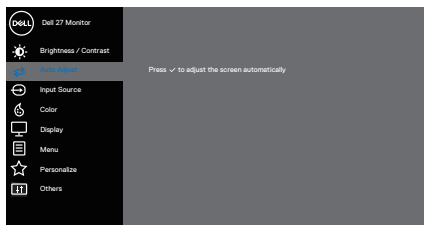




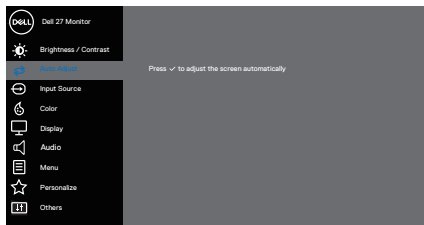
Auto Adjust (Automatsko prilagođava- nje)

Ovu mogućnost koristite za aktiviranje automatske postavbe i prilagođavanje izbornika.

E2722H




E2722HS



Sljedeći dijaloški okvir pojavljuje se na crnom zaslonu dok se monitor automatski prilagođava na trenutni ulaz:

Auto Adjustment in Progress...

Automatsko prilagođavanje omogućuje da se monitor automatski prilagodi na dolazni video signal. Nakon uporabe automatskog prilagođavanja, u Display (Zaslon) možete detaljno ugoditi monitor koristeći regulatore za takt piksela (grubo) i faze (fino).

 **NAPOMENA: Automatsko prilagođavanje se ne provodi ako pritisnete tipku dok nema aktivnih video ulaznih signala ili pričvršćenih kabela. Ova mogućnost dostupna je samo kada koristite analogni (VGA) priključak.**

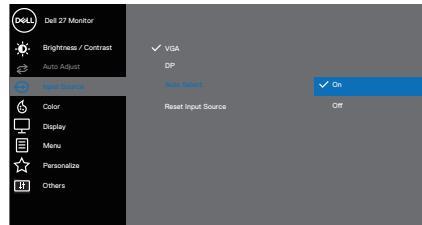




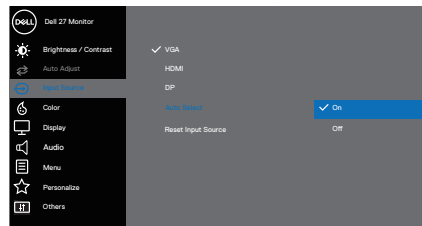
Input Source (Ulazni izvor)

Izbornik ulaznog izvora koristite za odabir između različitih video signala koji su povezani na monitor.

E2722H: Jedan VGA i jedan DP



E2722HS: Jedan VGA, jedan HDMI i jedan DP



VGA

Pritisnite da biste odabrali VGA ulazni izvor kada koristite VGA priključak.

HDMI

Pritisnite da biste odabrali HDMI ulazni izvor kada koristite HDMI priključak.

DP

Pritisnite da biste odabrali DP ulazni izvor kada koristite DP priključak.

Auto Select (Automatski odabir)

Odaberite Auto Select (Automatski odabir) za traženje dostupnih ulaznih signala.

Reset Input Source (Vrati ulazni izvor)

Odaberite ovu mogućnost za vraćanje zadanog ulaznog izvora.

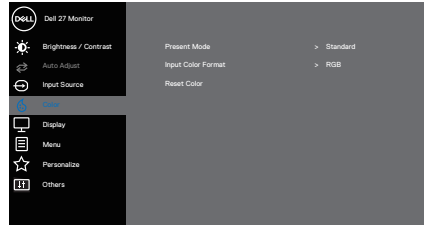




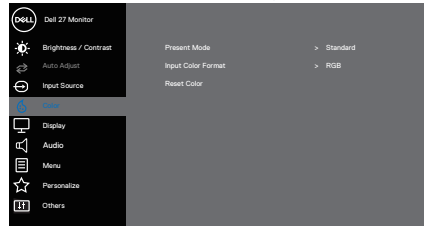
Color (Boja)

Boju koristite za prilagodbu načina podešavanja boje.

E2722H



E2722HS



Preset Modes (Unaprijed postavljeni načini rada)

Kada birate **Preset Modes (Unaprijed postavljeni načini rada)**, možete odabrati s popisa između **Standard**, **ComfortView**, **Warm (Toplo)**, **Cool (Hladno)** ili **Custom Color (Prilagođena boja)**.

- **Standard (Standardno):** Učitava zadane postavke boje monitora. Ovo je zadani unaprijed postavljeni način.
- **ComfortView:** Smanjuje razinu plavog svjetla emitiranog iz zaslona, kako bi gledanje bilo udobnije za vaše oči.

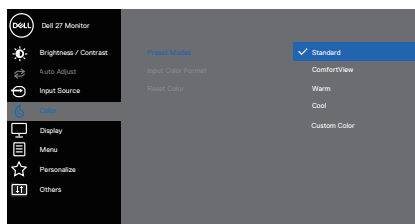


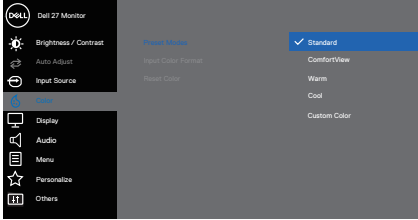

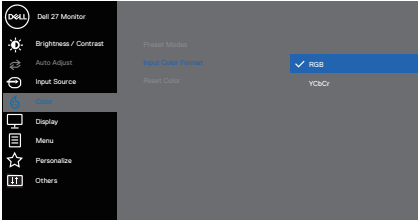

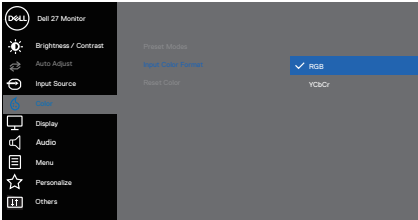

Preset Modes (Unaprijed postavljene načini rada)

NAPOMENA: Da biste smanjili rizik od naprezanja oka i bolova u vratu/rukama/leđima/ramenima uslijed korištenja monitora u dugim vremenskim periodima, predlažemo sljedeće:


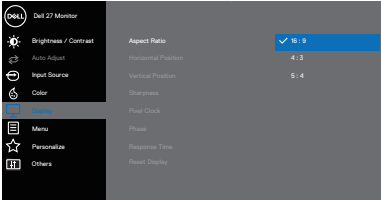
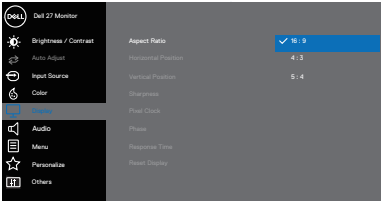






- Postavite zaslon na približno 50 do 70 cm (20 do 28 inča) od očiju.
- Često trepćite kako biste održavali vlažnost očiju.
- Uzimajte redovite stanke od 20 minuta svakih dva sata.
- Za vrijeme stanke nemojte gledati u monitor i gledajte barem 20 sekundi u određeni predmet koji je udaljen barem 20 stopa (6 m).
- Za vrijeme stanke obavite vježbe istezanja kako biste oslobodili napetost u vratu/rukama/leđima/ramenima.
- **Warm (Toplo):** Povećava temperaturu boje. Zaslon izgleda toplije uz nijansu crvene/žute.
- **Cool (Hladno):** Smanjuje temperaturu boje. Zaslon izgleda hladnije uz nijansu plave.
- **Custom Color (Prilagođena boja):** Omogućuje vam ručno prilagođavanje postavke boje. Pritisnite gumb  i  za prilagođavanje vrijednosti triju boja (C, Z, P) i izradu vlastitog unaprijed postavljenog načina boje.

E2722H


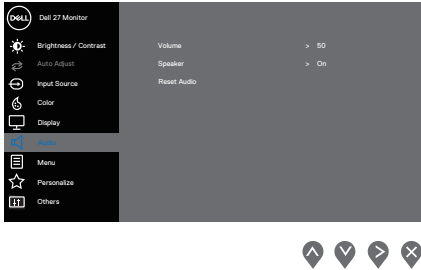


	<p>Preset Modes (Unaprijed postavljeni načini rada)</p>	<p>E2722HS</p>  <p style="text-align: right;">  </p>
	<p>Input Color Format (Format ulazne boje)</p>	<p>Omogućuje postavljanje načina rada video ulaza na:</p> <ul style="list-style-type: none"> • RGB: Odaberite ovu mogućnost ako je monitor povezan na računalo ili medijski player koji podržava RGB izlaz. • YCbCr: Odaberite ovu mogućnost ako medijski player podržava samo YCbCr izlaz. <p>E2722H</p>  <p style="text-align: right;">  </p> <p>E2722HS</p>  <p style="text-align: right;">  </p>
	<p>Reset Color (Vrati boju)</p>	<p>Resetira postavke boje monitora na tvorničke postavke.</p>



	<p>Display (Zaslon)</p>	<p>Koristite Display (Prikaz) za prilagođavanje slike.</p> <p>E2722H</p>  <p>E2722HS</p> 
	<p>Aspect Ratio (Format prikaza)</p>	<p>Format prikaza prilagođava na 16:9, 4:3 i 5:4.</p>
	<p>Horizontal Position (Horizontalni položaj) (samo VGA ulaz)</p>	<p>Koristite  ili  za pomicanje slike ulijevo ili udesno. Minimalna vrijednost je '0' (-). Maksimalna vrijednost je '100' (+).</p>
	<p>Vertical Position (Vertikalni položaj) (samo VGA ulaz)</p>	<p>Koristite  ili  za pomicanje slike gore ili dolje. Minimalna vrijednost je '0' (-). Maksimalna vrijednost je '100' (+).</p>
	<p>Sharpness (Oštrina)</p>	<p>Ova značajka može učiniti sliku oštrijom ili mekšom. Koristite  ili  za prilagođavanje oštine od 0 do 100.</p>



	Pixel Clock (Takt piksela) (samo VGA ulaz)	Značajka Pixel Clock (Takt piksela) omogućuje prilagođavanje kvalitetu slike monitora prema želji. Koristite gumbе ▲ ili ▼ za prilagođavanje najbolje kvalitete slike.
	Phase (Faza) (samo VGA ulaz)	Ako se korištenjem prilagođavanja faze ne postignu zadovoljavajući rezultati, koristite prilagođavanje Pixel Clock (Takt piksela) (grubo) i zatim ponovno koristite Phase (Faza) (fino).
	Response Time (Vrijeme odziva)	Omoгуćuje odabir između načina Normal (Normalno) (8 ms), Fast (Brzo) (5 ms)
	Reset Display (Vrati postavke prikaza)	Odaberite ovu mogućnost za vraćanje prikaza na zadane postavke.
	Audio (Zvuk)	E2722HS 
	Volume (Glasnoća)	Koristite gumbе za prilagođavanje glasnoće. Minimalna vrijednost je '0' (-). Maksimalna vrijednost je '100' (+).
	Speaker (Zvučnik)	Omoгуćuje aktiviranje ili deaktiviranje rada zvučnika.
	Reset Audio (Vrati zvuk)	Odaberite ovu mogućnost za vraćanje zvuka na zadane postavke.

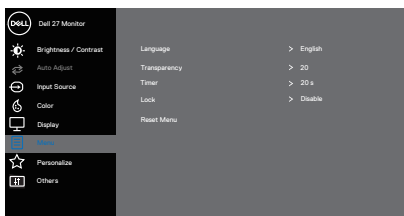




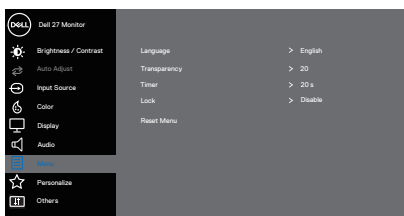
Menu (Izbornik)

Odaberite ovu mogućnost za prilagođavanje postavki OSD izbornika, kao što su jezik OSD izbornika, vrijeme u kojem izbornik ostaje na zaslonu i slično.

E2722H





E2722HS





Language (Jezik)

Mogućnosti za Jezik postavljaju OSD zaslon na jedan od osam jezika (Engleski, Španjolski, Francuski, Njemački, Brazilski Portugalski, Ruski, pojednostavljeni Kineski ili Japanski).

Transparency (Prozirnost)

Odaberite ovu mogućnost za promjenu prozirnosti izbornika pritiskanjem gumba  i  od 0 do 100.

Timer (Mjerač vremena)

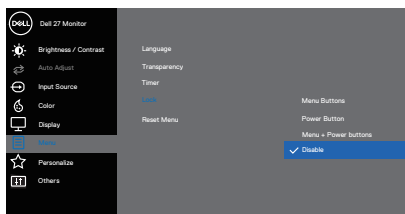
OSD vrijeme prikazivanja: postavlja vrijeme tijekom kojeg će OSD ostati aktivan nakon posljednjeg pritiskanja gumba.  ili  koristite za prilagođavanje klizača u pomacima od 1 sekunde, od 5 do 60 sekundi.



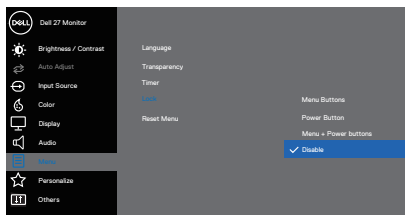
Lock (Zaključavanje)


Upravlja korisničkim pristupom prilagođavanju. Gumbi su zaključani.

E2722H



E2722HS



- **Menu Buttons (Gumbi izbornika):** Za zaključavanje gumba izbornika s OSD-a.
- **Power Button (Gumb za uključivanje/isključivanje):** Za zaključavanje gumba napajanja s OSD-a.
- **Menu + Power Buttons (Gumbi izbornika + napajanja):** Za zaključavanje gumba izbornika i napajanja s OSD-a.
- **Disable (Onemogućiti):** Pritisnite i 4 sekunde držite gumb  na lijevoj strani gumba napajanja.

Reset Menu (Vrati postavke izbornika)

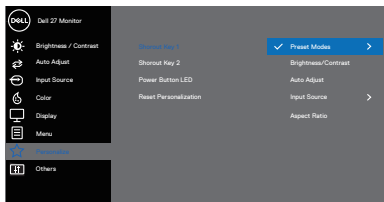
Vraćaju se sve OSD postavke na tvornički zadane vrijednosti.



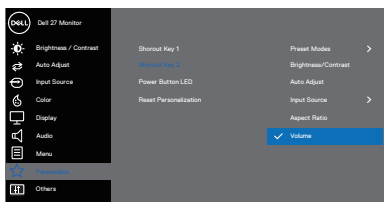


Personalize (Personaliziraj)

E2722H



E2722HS



Shortcut Key 1 (Tipka prečaca 1)

Odaberite jedno od sljedećeg: **Preset Modes** (Unaprijed postavljeni načini rada), **Brightness/Contrast** (Svjetlina/Kontrast), **Auto Adjust** (Automatsko prilagođavanje), **Input Source** (Ulazni izvor), **Aspect Ratio** (Format prikaza) i **Volume** (Glasnoća) (samo E2722HS), za postavljanje shortcut key 1 (Tipka prečaca 1).



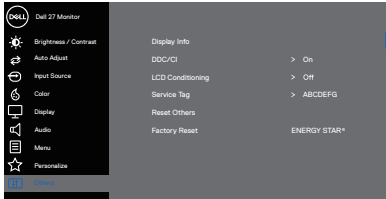
Shortcut Key 2 (Tipka prečaca 2)

Omogućuje odabir jednog od sljedećeg: **Preset Modes** (Unaprijed postavljeni načini rada), **Brightness/Contrast** (Svjetlina/Kontrast), **Auto Adjust** (Automatsko prilagođavanje), **Input Source** (Ulazni izvor), **Aspect Ratio** (Format prikaza) i **Volume** (Glasnoća) (samo E2722HS), za postavljanje shortcut key 2 (Tipka prečaca 2).

Power Button LED (LED gumba napajanja)

Omogućuje postavljanje LED indikatora napajanja na **On in On Mode** (Uključeno u Uključeni način rada) ili na **Off in On Mode** (Isključeno u Uključeni način rada) radi uštede energije.



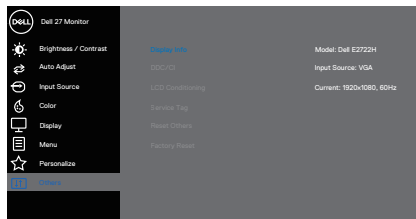
	<p>Reset Personalization (Vrati postavke personalizacije)</p>	<p>Vraća tipke prečaca na tvornički zadane postavke.</p>
<p></p>	<p>Others (Ostalo)</p>	<p>E2722H</p>  <p>E2722HS</p> 



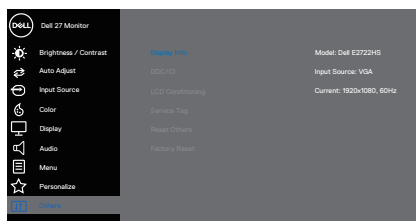
Display Info (Podaci o zaslonu)

Pritisnite za prikaz podataka o zaslonu.

E2722H



E2722HS

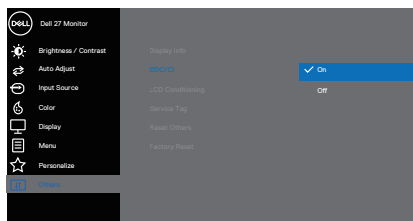


DDC/CI

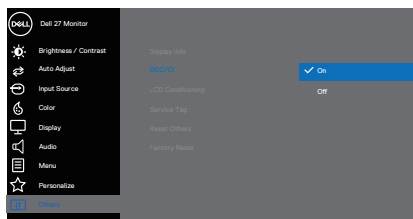
DDC/CI (Podatkovni kanal zaslona/sučelje s naredbama) omogočuje prilagajanje postavki monitora putem softvera na računalu. Odaberite Off (Isključi) za isključivanje ove značajke.

Omogućite ovu značajku za najbolje korisničko iskustvo i optimalne performanse monitora.

E2722H



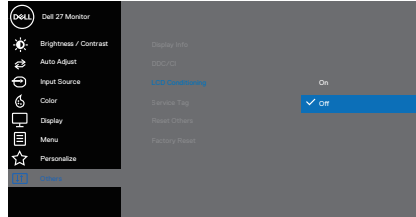
E2722HS



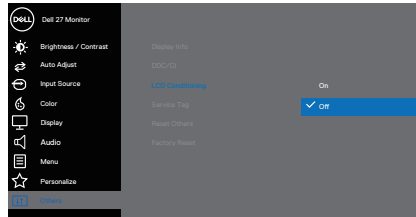
LCD Conditioning (LCD poboljšanje)

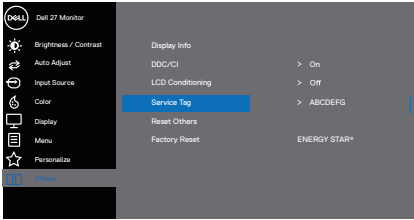
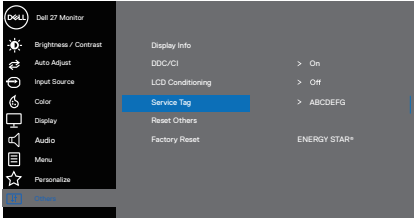
Pomaže u smanjivanju manjih slučajeva zadržavanja slike. Ovisno o stupnju zadržavanja slike, može proći neko vrijeme dok se program pokrene. Za pokretanje LCD prilagodbe uvjetima odaberite On (uključeno).

E2722H



E2722HS



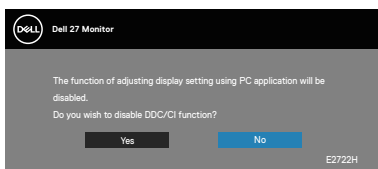
<p>Service Tag (Servisna oznaka)</p>	<p>Prikaz broja servisne oznake monitora. E2722H</p>  <p>E2722HS</p> 
<p>Reset Other (Vrati ostale postavke)</p>	<p>Vraća sve postavke u izborniku postavki Others (Ostalo) na tvorničke postavke.</p>
<p>Factory Reset (Vrati na tvorničke postavke)</p>	<p>Vraća sve postavke na tvornički zadane vrijednosti. One su također i postavke za ENERGY STAR® ispitivanja.</p>



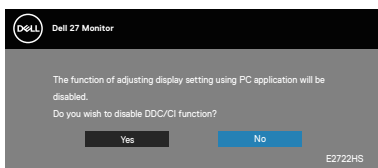
Poruke upozorenja OSD izbornika

Prije onemogućavanja funkcije DDC/CI, prikazat će se sljedeća poruka.

E2722H

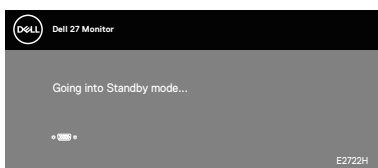


E2722HS

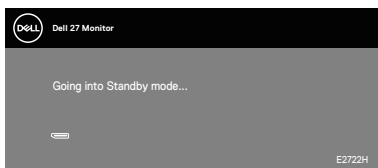


Kad monitor uđe u Standby Mode (Stanje pripravnosti), prikazat će se sljedeća poruka.

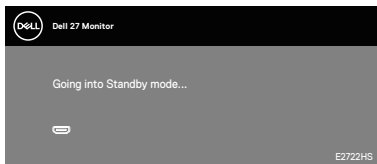
E2722H



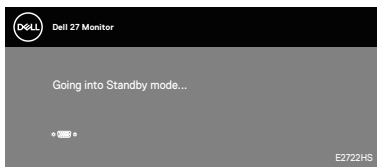
ili



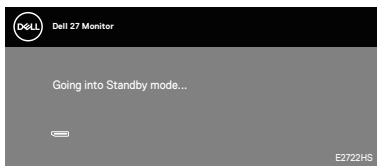
E2722HS



iii

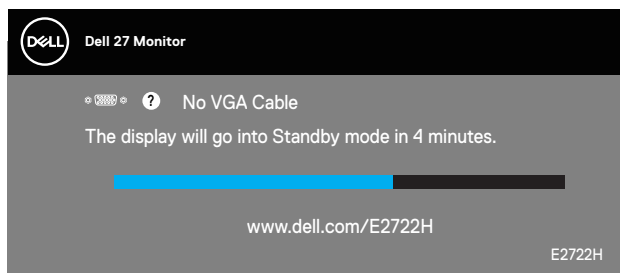


iii

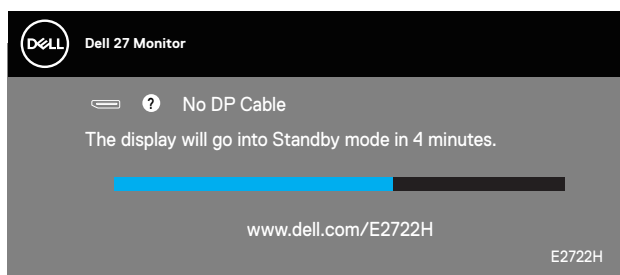


Ako nije povezan VGA, HDMI ili DP kabel prikazat će se sljedeći pomični dijaloški okvir okvir. Monitor će ući u Standby Mode (Način rada u pripravnosti) nakon 4 minute ako se ostavi u tom stanju.

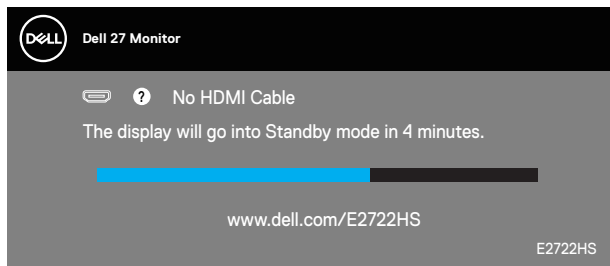
E2722H



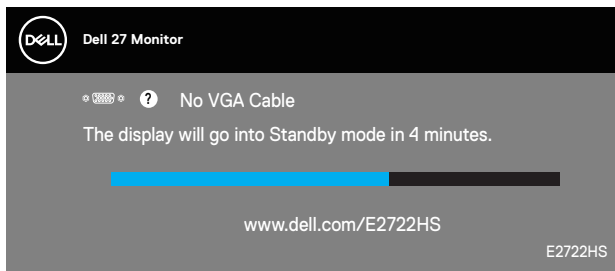
ili



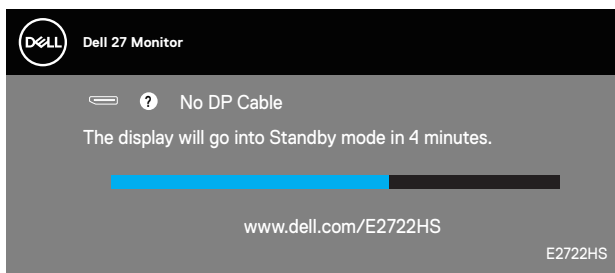
E2722HS



ili



ili



Za više informacija pogledajte [Rješavanje problema](#).



Podešavanje maksimalne razlučivosti

Podešavanje maksimalne razlučivosti za monitor:

U sustavima Windows® 7, Windows® 8, Windows® 8.1:

1. Samo u sustavu Windows 8 i Windows 8.1, odaberite pločicu Radna površina za prebacivanje na klasičnu radnu površinu.
2. Kliknite desnim klikom na radnu površinu i kliknite **Screen Resolution (Razlučivost zaslona)**.
3. Kliknite padajući popis razlučivosti zaslona i odaberite **1920 x 1080**.
4. Kliknite **OK (U redu)**.

U sustavu Windows®10:

1. Kliknite desnim klikom na radnu površinu i kliknite **Display settings (Postavke prikaza)**.
2. Kliknite **Advanced display settings (Napredne postavke prikaza)**.
3. Kliknite padajući popis na **Choose display (Odaberite zaslon)** i odaberite broj modela zaslona.
4. Kliknite **Display adapter properties (Svojstva adaptera prikaza)**.
5. Kliknite **List All Modes (Prikaži sve načine rada)** u novom skočnom prozoru i odaberite **1920 x 1080**.
6. Kliknite **OK (U redu)**.

Ako ne vidite **1920 x 1080** kao mogućnost, potrebno je ažurirati upravljački program grafičke kartice. Ovisno o računalu, dovršite jedan od sljedećih postupaka:

Ako imate Dell stolno ili prijenosno računalo:

- Idite na www.dell.com/support, unesite servisni kod računala i preuzmite najnoviji upravljački program za grafičku karticu.

Ako ne koristite Dell računalo (prijenosno ili stolno):

- Idite na stranicu za podršku računala i preuzmite najnovije upravljačke programe za grafičku karticu.
- Idite na internetsku stranicu grafičke kartice i preuzmite najnovije upravljačke programe za grafičku karticu.

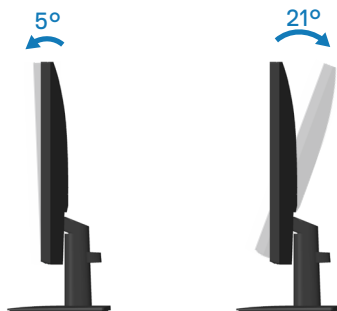


Korištenje nagiba

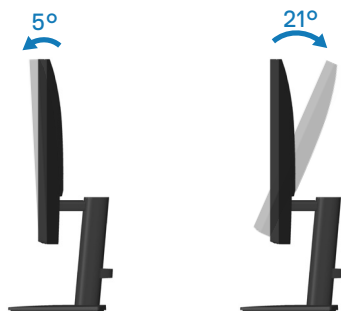
Monitor možete nagnuti radi postizanja kuta koji je najugodniji za gledanje.

 **NAPOMENA: Stalak je odvojen kad se monitor isporučuje iz tvornice.**

E2722H



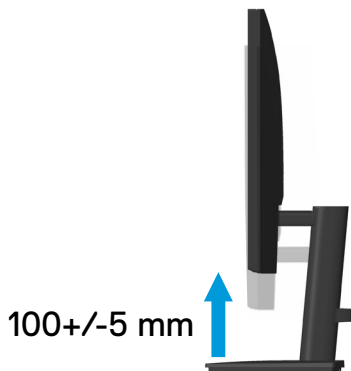
E2722HS



Korištenje podešavanja visine

Možete podešavati visinu monitora radi postizanja kuta koji je najugodniji za gledanje.

E2722HS



Rješavanje problema

⚠ UPOZORENJE: Prije izvođenja bilo kojeg postupka u ovom odjeljku pridržavajte se [Upute u vezi sigurnosti](#).

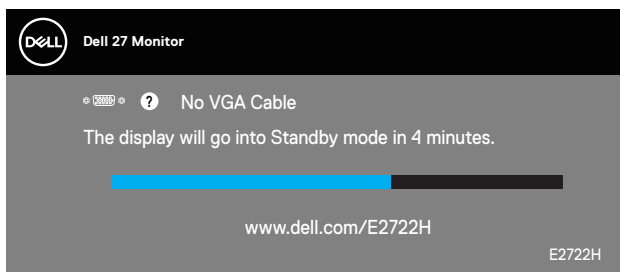
Samoprovjera

Monitor nudi funkciju samoprovjere koja vam omogućuje provjeru ispravnosti rada. Ako su monitor i računalo propisno povezani, ali zaslon monitora ostane zatamnjen, pokrenite samoprovjeru monitora izvođenjem sljedećeg postupka:

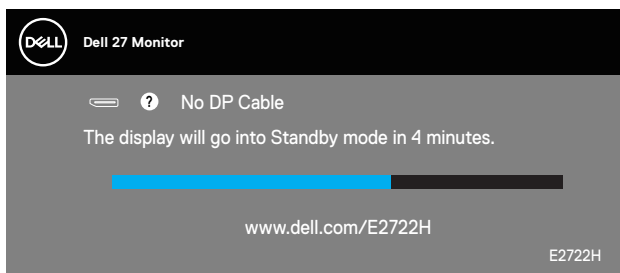
1. Isključite računalo i monitor.
2. Iskopčajte sve video kabele iz monitora. Na taj način računalo ne mora biti povezano.
3. Uključite monitor.

Ako monitor radi ispravno, detektirat će da nema signala i pojavit će se jedna od sljedećih poruka. U načinu rada za samoprovjeru, LED napajanja ostaje svijetliti bijelo.

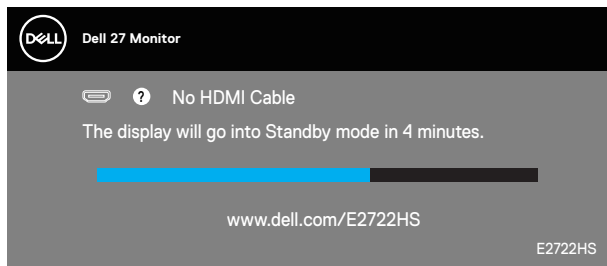
E2722H



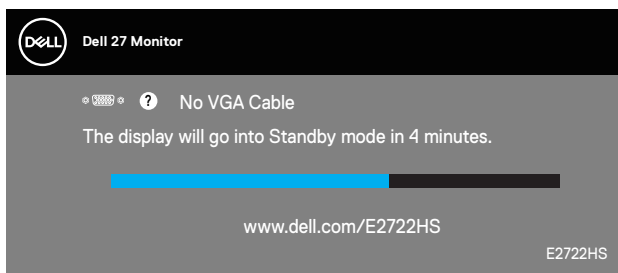
ili



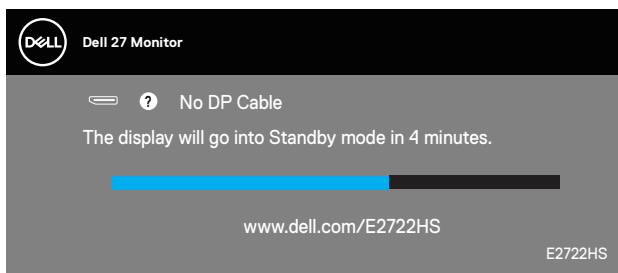
E2722HS



ili



ili



NAPOMENA: Ovaj okvir također se pojavljuje tijekom normalnog rada sustava ako se video kabel odvoji ili ošteti.

4. Isključite monitor i ponovno povežite video kabel; zatim uključite računalo i monitor.

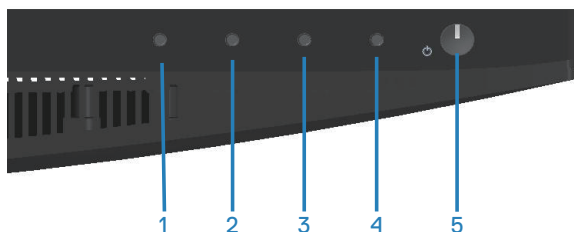
Ako monitor ostane zatamnjen nakon povezivanja kabela, provjerite videokontroler i računalo.



Ugrađeni alat za dijagnostiku

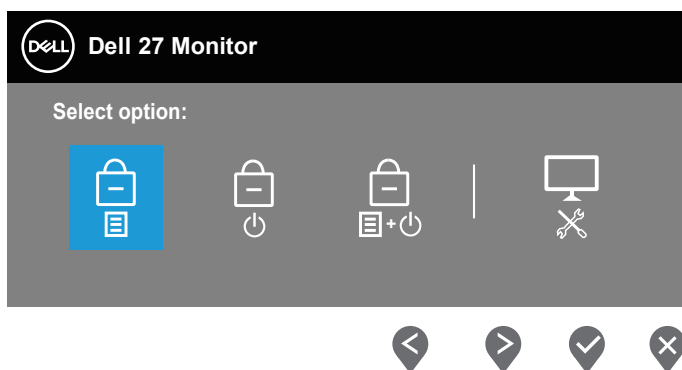
Monitor sadrži ugrađeni alat za dijagnostiku kojim za sve nepravilnosti u radu zaslona možete utvrditi jesu li nastale zbog inherentnog problema s monitorom ili s računalom i video karticom.

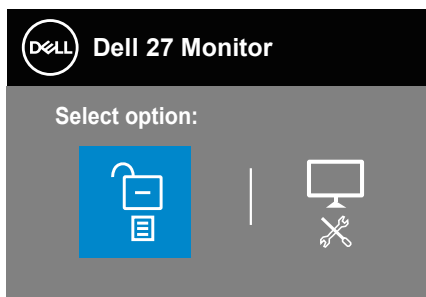
NAPOMENA: Ugrađeni alat za dijagnostiku možete pokrenuti samo ako je video kabel odvojen i monitor se nalazi u načinu rada za samoprovjeru.




Pokretanje ugrađenog alata za dijagnostiku:

1. Pobrinite se da je zaslon čist (nema prašine na površini zaslona).
2. Odspojite video kabel(e) sa stražnje strane računala ili monitora. Monitor zatim odlazi u način rada za samoprovjeru.
3. Pritisnite i četiri sekunde držite gumb Exit (Izlaz) (gumb 4) za ulaz u izbornik za zaključavanje/otključavanje OSD izbornika.





4. Odaberite ikonu  da pokrenete ugrađeni alat za dijagnostiku.
5. Pažljivo pregledajte da na zaslonu nema nepravilnosti.
6. Ponovno pritisnite tipku Gore (gumb 1) na stražnjem poklopcu. Boja zaslona mijenja se u sivu.
7. Provjerite da na zaslonu nema nepravilnosti.
8. Ponavljajte korake 6 i 7 za provjeru zaslona u crvenoj, zelenoj, plavoj, crnoj, bijeloj boji i tekstu.

Provjera je gotova kada se pojavi zaslon s uzorkom teksta. Za izlaz, ponovno pritisnite gumb Up (Gore) (gumb 1).

Ako ugrađenim alatom za dijagnostiku ne utvrdite nikakve nepravilnosti u radu zaslona, rad monitora je ispravan. Provjerite video karticu i računalo.



Uobičajeni problemi

Sljedeća tablica sadrži opće informacije o općenitim problemima monitora koji se mogu pojaviti i moguća rješenja:

Uobičajeni simptomi	Moguća rješenja
Nema videosignala/ LED napajanja isključen	<p>Provjerite je li video kabel koji povezuje monitor i računalo propisno i čvrsto priključen.</p> <ul style="list-style-type: none">• Provjerite ispravnost rada zidne utičnice s pomoću nekog drugog uređaja.• Provjerite je li pritisnut gumb napajanja.• Pazite da odaberete ispravan ulazni izvor putem izbornika Input Source (Ulazni izvor).
Nema videosignala/ LED napajanja uključeno	<ul style="list-style-type: none">• Povećajte vrijednosti regulatora svjetline i kontrasta uz pomoć OSD-a.• Provedite samoprovjeru rada monitora.• Provjerite da nema savijenih ili slomljenih kontakata u priključku video kabela.• Pokrenite ugrađeni alat za dijagnostiku.• Pazite da odaberete ispravan ulazni izvor putem izbornika Input Source (Ulazni izvor).
Loš fokus	<ul style="list-style-type: none">• Uklonite produžne video kabele.• Vratite monitor na tvorničke postavke (Factory Reset (Vraćanje na tvorničke postavke)).• Promijenite video razlučivost na propisani format prikaza.
Video se tresse/podrhtava	<ul style="list-style-type: none">• Vratite monitor na tvorničke postavke (Factory Reset (Vraćanje na tvorničke postavke)).• Provjerite faktore u okruženju.• Premjestite monitor i provjerite rad u drugoj prostoriji.
Nedostaju pikseli	<ul style="list-style-type: none">• Isključite i zatim uključite napajanje.• Piksel koji je trajno isključen je prirodna neispravnost koja se može pojaviti u LCD tehnologiji.• Više informacija o kvaliteti Dell monitora i pravilima u vezi piksela potražite na Dell stranici za podršku na: www.dell.com/pixelguidelines.



Zaglavljeni pikseli	<ul style="list-style-type: none"> • Isključite i zatim uključite napajanje. • Piksel koji je trajno isključen je prirodna neispravnost koja se može pojaviti u LCD tehnologiji. • Više informacija o kvaliteti Dell monitora i pravilima u vezi piksela potražite na Dell stranici za podršku na: www.dell.com/pixelguidelines.
Problemi sa svjetlinom	<ul style="list-style-type: none"> • Vratite monitor na tvorničke postavke (Factory Reset (Vraćanje na tvorničke postavke)). • Prilagodite vrijednosti regulatora svjetline i kontrasta uz pomoć OSD-a.
Geometrijsko izobličenje	<ul style="list-style-type: none"> • Vratite monitor na tvorničke postavke (Factory Reset (Vraćanje na tvorničke postavke)). • Prilagodite horizontalne i vertikalne regulatore putem OSD izbornika.
Horizontalne/vertikalne linije	<ul style="list-style-type: none"> • Vratite monitor na tvorničke postavke (Factory Reset (Vraćanje na tvorničke postavke)). • Provedite samoprovjeru rada monitora i utvrdite postoje li te linije i u načinu rada za samoprovjeru. • Provjerite da nema savijenih ili slomljenih kontakata u priključku video kabela. • Pokrenite ugrađeni alat za dijagnostiku.
Problemi sa sinkronizacijom	<ul style="list-style-type: none"> • Vratite monitor na tvorničke postavke (Factory Reset (Vraćanje na tvorničke postavke)). • Provedite samoprovjeru rada monitora i utvrdite pojavljuje li poremećen zaslon i u načinu rada za samoprovjeru. • Provjerite da nema savijenih ili slomljenih kontakata u priključku video kabela. • Ponovno pokrenite računalo u sigurnom načinu rada.
Problemi povezani uz sigurnost	<ul style="list-style-type: none"> • Nemojte izvoditi nikakve postupke za rješavanje problema. • Odmah se obratite tvrtki Dell.



Povremeni problemi	<ul style="list-style-type: none"> • Provjerite je li video kabel koji povezuje monitor i računalo propisno i čvrsto priključen. • Vratite monitor na tvorničke postavke (Factory Reset (Vraćanje na tvorničke postavke)). • Provedite samoprovjeru rada monitora i utvrdite pojavljuju li se povremeni problemi javljaju i u načinu rada za samoprovjeru.
Nedostaje boja	<ul style="list-style-type: none"> • Provedite samoprovjeru rada monitora. • Provjerite je li video kabel koji povezuje monitor i računalo propisno i čvrsto priključen. • Provjerite da nema savijenih ili slomljenih kontakata u priključku video kabela.
Pogrešna boja	<ul style="list-style-type: none"> • Isprobajte različite Preset Modes (Unaprijed postavljeni načini rada) u postavkama OSD izbornika Color (Boja). Prilagodite vrijednost R/G/B u Custom Color (Prilagođena boja) u postavkama OSD izbornika Color (Boja). • Promijenite Input Color Format (Format ulazne boje) u RGB ili YCbCr/YPbPr u postavkama OSD izbornika Color (Boja). • Pokrenite ugrađeni alat za dijagnostiku.
Zadržavanje slike uslijed nepromjenjive slike na monitoru u dužem vremenskom periodu	<ul style="list-style-type: none"> • Podesite zaslon na isključivanje nakon nekoliko minuta neaktivnosti zaslona. To se može podesiti u Windows mogućnostima napajanja ili u postavci Mac Energy Saver (Štednja energije za Mac). • Alternativno možete koristiti dinamički promjenjiv čuvar zaslona.
Fantomska video slika ili prejak sni- manje	<ul style="list-style-type: none"> • Promijenite Response Time (Vrijeme odziva) u OSD izborniku Display (Zaslon) na Normal (Normalno) ili Fast (Brzo) ovisno o aplikaciji i uporabi.



Problemi karakteristični za proizvod

Karakteristični simptomi	Moguća rješenja
Slika zaslona je premala	<ul style="list-style-type: none">• Provjerite postavku Aspect Ratio (Format prikaza) u postavkama OSD izbornika Display (Zaslon).• Vratite monitor na tvorničke postavke (Factory Reset (Vraćanje na tvorničke postavke)).
Monitor se ne može prilagoditi pomoću gumba u donjem dijelu ploče	<ul style="list-style-type: none">• Isključite monitor, iskopčajte kabel napajanja, ponovno ga ukopčajte i zatim uključite monitor.• Provjerite je li OSD izbornik zaključan. Ako je, pritisnite i četiri sekunde držite pritisnutim gumb Exit (Izlaz) (gumb 4) za otključavanje.
Nema ulaznog signala kad su pritisnuti upravljački elementi	<ul style="list-style-type: none">• Provjerite izvor signala. Pobrinite se da računalo ne bude u Standby Mode (Stanje pripravnosti) pomicanjem miša ili pritiskanjem bilo koje tipke na tipkovnici.• Provjerite je li video kabel propisno ukopčan. Po potrebi odvojite i ponovno spojite video kabel.• Vratite računalo ili video player na početne postavke.
Slika ne popunjava cijeli zaslon	<ul style="list-style-type: none">• Zbog različitih formata video signala (format prikaza) DVD-a, monitor može sliku prikazivati na cijelom zaslonu.• Pokrenite ugrađeni alat za dijagnostiku.



Dodatak

 **UPOZORENJE:** Uporaba regulatora, prilagođavanja ili postupaka koji nisu navedeni u ovoj dokumentaciji može dovesti do izlaganja električnim i/ili mehaničkim opasnostima.


Informacije o sigurnosnim uputama potražite u **Informacije o sigurnosti, okolišu i zakonskim propisima (SERI)**.

FCC napomene (samo za SAD) i druge regulativne informacije

FCC napomene i druge regulativne informacije potražite na internetskoj stranici za regulativnu sukladnost na www.dell.com/regulatory_compliance.

Kontaktirajte tvrtku Dell

Korisnici iz SAD-a mogu nazvati 800-WWW-DELL (800-999-3355).

 **NAPOMENA:** Ako nemate aktivnu internetsku vezu, kontaktne informacije možete naći na računju kojeg ste dobili prilikom kupnje proizvoda, popisu pakiranih proizvoda, računju ili katalogu proizvoda tvrtke Dell.

Tvrtka Dell omogućava nekoliko opcija za podršku i uslugu kojima možete pristupiti preko Interneta ili telefona. Njihova dostupnost ovisi o državi i proizvodu, tako da neke usluge možda neće biti dostupne u vašem području.

- Tehnička pomoć na mreži — www.dell.com/support/monitors
- Obratite se u Dell — www.dell.com/contactdell

EU baza podataka proizvoda za energetska naljepnicu i za tehničke podatke o proizvodu.

E2722H : <https://eprel.ec.europa.eu/qr/718568>

E2722HS : <https://eprel.ec.europa.eu/qr/718569>

