

**شاشة Dell E2722H/E2722HS**

**Dell Display Manager**

**دليل المستخدم**



الطراز: E2722H/E2722HS  
الطراز التنظيمي: E2722Hc/E2722HSc

ملاحظة: تشير الملاحظة إلى معلومات هامة تساعدك في الاستخدام الأفضل للكمبيوتر. 

تنبيه: يشير التنبيه إلى إمكانية حدوث تلف بالأجزاء المادية أو فقدان البيانات في حالة عدم اتباع التعليمات. 

تحذير: يشير التحذير إلى إمكانية تلف الممتلكات أو الإصابة الشخصية أو الوفاة. 

© حقوق الطبع والنشر لعام ٢٠٢١ محفوظة لصالح شركة Dell Inc. أو الشركات التابعة لها لعام. جميع الحقوق محفوظة. تعد Dell و EMC هما العلامتين التجاريتين لشركة Dell Inc. أو الشركات التابعة لها. أما العلامات التجارية الأخرى فهي ملك لأصحابها.

٠٨ - ٢٠٢١

Rev. A00

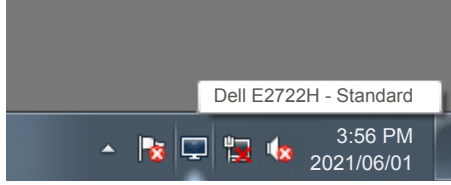
# المحتويات

- 4..... نظرة عامة
- 6..... استخدام مربع حوار الإعدادات السريعة
- 9..... ضبط وظائف العرض الأساسية
- 11..... تعيين أوضاع مضبوطة مسبقًا للتطبيقات
- 13..... تنظيم النوافذ باستخدام ميزة الترتيب السهل
- 18..... إدارة العديد من مدخلات الفيديو
- 20..... استعادة أوضاع التطبيق
- 23..... إرفاق DDM بالنافذة النشطة (في Window 10 فقط)
- 24..... تطبيق مزايا حفظ الطاقة
- 25..... مفاتيح اختصار أخرى
- 27..... استكشاف المشكلات وإصلاحها

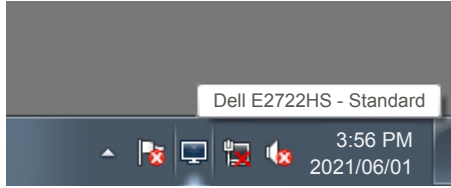
# نظرة عامة

تطبيق Dell Display Manager هو تطبيق Windows يُستخدم لإدارة شاشة واحدة أو مجموعة من الشاشات، ويسمح بالضبط اليدوي للصورة المعروضة، وتعيين الإعدادات التلقائية، وإدارة الطاقة، وتدوير الصورة وميزات أخرى في بعض طرز Dell. بعد انتهاء التثبيت يتم تشغيل Dell Display Manager عند كل مرة يتم فيها تشغيل النظام وسيتم وضع رمزه في حاوية الإشعارات. تتوفر معلومات حول الشاشات المتصلة بالنظام دائماً عند مرور مؤشر الماوس فوق رمز حاوية الإشعارات.

E2722H

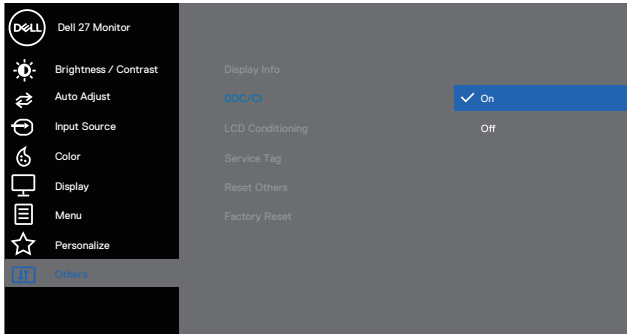


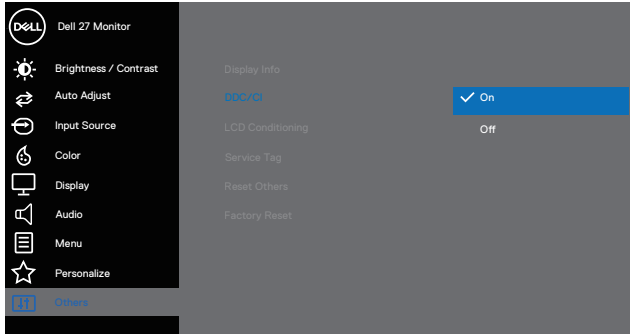
E2722HS



ملاحظة: يستخدم Dell Display Manager قناة DDC/CI للتواصل مع الشاشة. احرص على تمكين DDC/CI في القائمة كما هو موضح أدناه.

E2722H

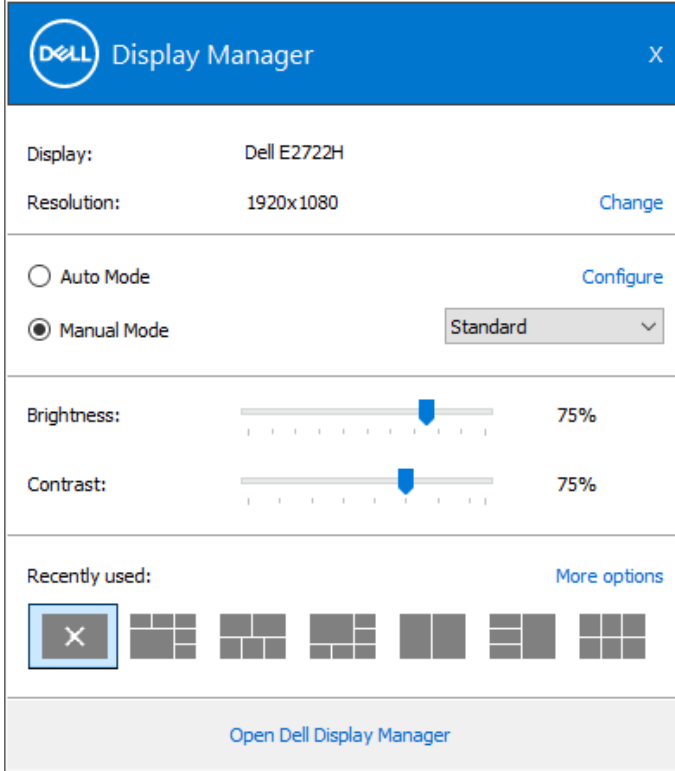





# استخدام مربع حوار الإعدادات السريعة

يؤدي النقر فوق حاوية إشعارات Dell Display Manager إلى فتح مربع الحوار **Quick Settings** (الإعدادات السريعة). عند توصيل أكثر من طراز Dell مدعوم بالنظام، يمكن تحديد شاشة مستهدفة معينة باستخدام القائمة المتوفرة. يتيح مربع الحوار **Quick Settings** (الإعدادات السريعة) ضبط مستويات السطوع والتباين في الشاشة بسهولة. يمكنك تحديد **Manual Mode** (الوضع اليدوي) أو **Auto Mode** (الوضع التلقائي)، ويمكن تغيير دقة عرض الشاشة.

E2722H



 Display Manager X

---

Display: Dell E2722HS

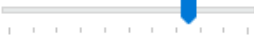
Resolution: 1920x1080 [Change](#)


---

Auto Mode [Configure](#)

Manual Mode Standard ▾








---

Brightness:  75%

Contrast:  75%

---

Recently used: [More options](#)

---

[Open Dell Display Manager](#)



يوفر أيضًا مربع الحوار **Quick Settings** (الإعدادات السريعة) الوصول إلى واجهة الاستخدام المتقدمة لتطبيق Dell Display Manager المستخدمة لضبط الوظائف الأساسية وتهيئة الوضع التلقائي والوصول إلى ميزات أخرى.

ملاحظة: 

الوصف	الوظيفة	الخاصية
Ctrl+Shift+D	مفتاح سريع لطلب واجهة استخدام DDM.	الوصول السريع إلى DDM
استخدم مفتاح صفحة لأعلى/لأسفل أو انقر فوق "<" للتبديل بين كافة مخططات "سهولة الترتيب".	التحكم في شاشة واحدة في إعداد متعدد الشاشات	
من مربع القائمة المنسدلة لاختبار الشاشة توضع الشاشة المختارة شعار Dell.	حرّك واجهة استخدام DDM إلى الشاشة المراد التحكم فيها.	
اضغط على توليفة المفاتيح Ctrl+Shift+D لعرض واجهة الاستخدام المصغرة تحت مؤشر الماوس.		





# ضبط وظائف العرض الأساسية

يمكنك تحديد **Manual Mode** (الوضع اليدوي) لكي تتمكن من التحديد اليدوي لوضع مضبوط مسبقاً أو تحديد **Auto Mode** (الوضع التلقائي) الذي يتيح تفعيل إعدادات أحد الأوضاع المضبوطة مسبقاً حسب التطبيق النشط. تظهر رسالة على الشاشة لتعرض الوضع الحالي المضبوط مسبقاً عند تغييره. يمكن أيضاً ضبط **Brightness** (السطوع) و **Contrast** (التباين) للشاشة المحددة مباشرة من علامة التبويب **Basic** (أساسي).

E2722H

The screenshot shows the Dell Display Manager application window. The title bar includes the Dell logo, the text 'Display Manager', and the monitor model 'Dell E2722H'. Below the title bar are five tabs: 'Basic', 'Auto Mode', 'Easy Arrange', 'Input Manager', and 'Options'. The 'Basic' tab is active. Under 'Resolution', it shows '1920x1080' with a 'Change' link. Under 'Display Mode', there are two radio buttons: 'Auto Mode' (unselected) and 'Manual Mode' (selected). Below 'Manual Mode' is a 'Choose a preset mode:' label and a dropdown menu set to 'Standard'. At the bottom, there are two sliders: 'Brightness' and 'Contrast', both set to 75%.



ملاحظة: عند توصيل عدة شاشات Dell حدد "Enable display matrix control" (تمكين التحكم في مصفوفة العرض) لتطبيق عناصر التحكم في السطوع والتباين والأوضاع مسبقة الضبط على جميع الشاشات.



# تعيين أوضاع مضبوطة مسبقاً للتطبيقات

تتيح علامة تبويب **Auto Mode (الوضع التلقائي)** إرفاق وضع مسبق معين مع تطبيق معين، ثم تطبيقه تلقائياً. عندما يكون **Auto Mode (الوضع التلقائي)** ممكناً، سيتحول Dell Display Manager تلقائياً إلى **Preset Mode (الوضع المضبوط مسبقاً)** عند تنشيط التطبيق المقترن. قد يكون **Preset Mode (الوضع المضبوط مسبقاً)** المخصص لتطبيق معين هو نفسه في كل شاشة متصلة، أو قد يختلف من شاشة واحدة إلى التي تليها.

تتم تهيئة Dell Display Manager مسبقاً للعديد من التطبيقات الشهيرة. لإضافة تطبيق جديد إلى قائمة التعيين، ما عليك سوى سحب التطبيق من قائمة **Start** (ابداً) من سطح مكتب Windows أو أي مكان آخر وإسقاطه في القائمة الحالية.

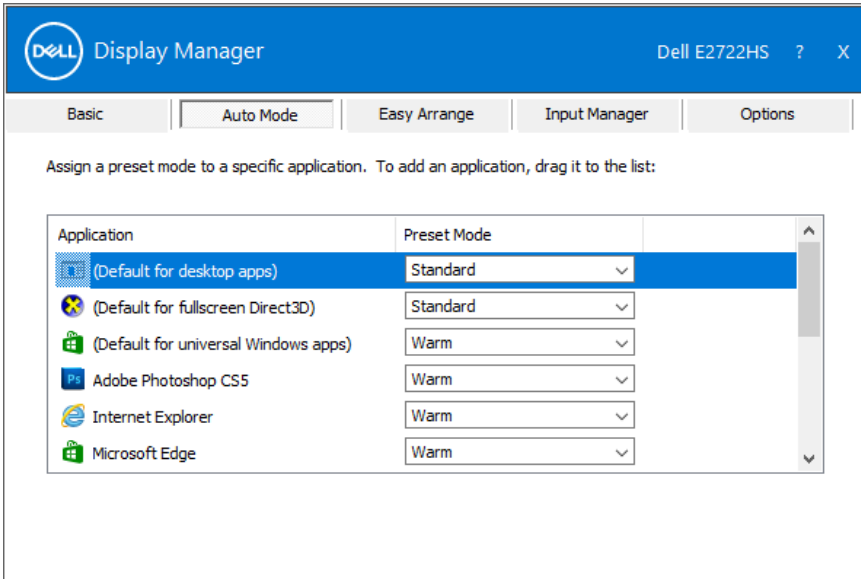
ملاحظة: تعيينات وضع مسبق الملفات دفعية وبرامج نصية وملفات غير تنفيذية مثل أرشيفات zip أو الملفات المحزمة غير مدعومة.

يمكن أيضاً تهيئة الوضع المسبق ألعاب لاستخدامه عند تشغيل تطبيق Direct3D في وضع ملء الشاشة. لمنع تطبيق ما من استخدام الوضع، قم بتعيين وضع مسبق آخر له.

E2722H

Application	Preset Mode
(Default for desktop apps)	Standard
(Default for fullscreen Direct3D)	Standard
(Default for universal Windows apps)	Warm
Adobe Photoshop CS5	Warm
Internet Explorer	Warm
Microsoft Edge	Warm





Assign a preset mode to a specific application. To add an application, drag it to the list:

Application	Preset Mode
(Default for desktop apps)	Standard
(Default for fullscreen Direct3D)	Standard
(Default for universal Windows apps)	Warm
Adobe Photoshop CS5	Warm
Internet Explorer	Warm
Microsoft Edge	Warm



## تنظيم النوافذ باستخدام ميزة الترتيب السهل

في شاشات Dell المدعومة، تتيح لك علامة التبويب **Easy Arrange** (ترتيب سهل) ترتيب النوافذ المفتوحة في أحد التخطيطات المحددة مسبقًا من خلال سحبها في المناطق. اضغط على ">" أو استخدم مفتاح Page Up/Page Down (صفحة لأعلى/صفحة لأسفل) للعثور على المزيد من التخطيطات. لإنشاء تخطيط مخصص، رتب النوافذ المفتوحة ثم انقر فوق **Save** (حفظ).

لبدء استخدام **Easy Arrange** (ترتيب سهل)، اختر شاشة مستهدفة وحدد أحد التخطيطات المحددة مسبقًا. تظهر عندئذٍ مناطق ذلك التخطيط للحظات على الشاشة. اسحب بعد ذلك نافذة مفتوحة عبر الشاشة. وأثناء سحب النافذة، يتم عرض التخطيط الحالي للنافذة وتسلط الضوء على منطقة نشطة تمر النافذة عبرها. اسحب النافذة في أي وقت إلى داخل المنطقة النشطة لوضع النافذة في تلك المنطقة.

E2722H

**DELL** Display Manager Dell E2722H ? X

Basic Auto Mode **Easy Arrange** Input Manager Options

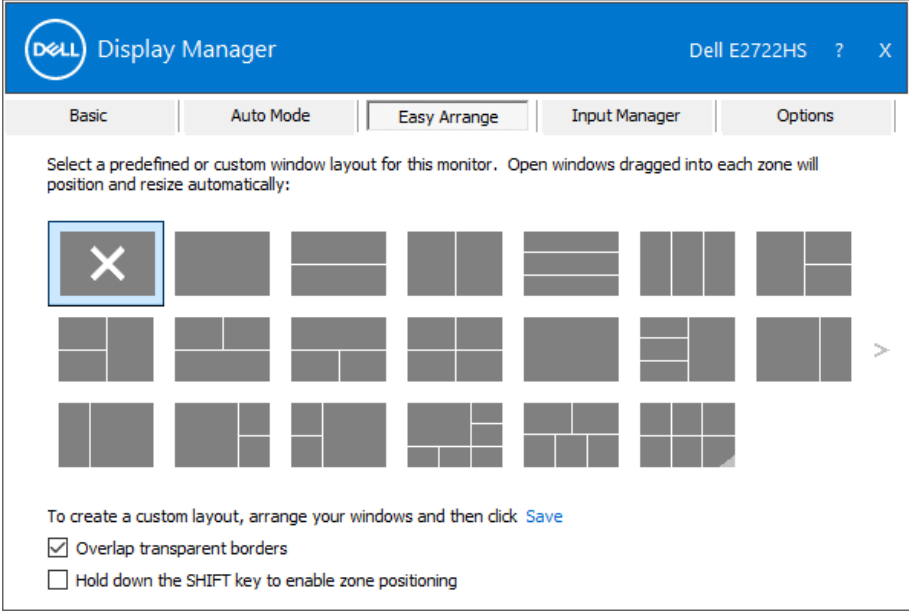
Select a predefined or custom window layout for this monitor. Open windows dragged into each zone will position and resize automatically:

To create a custom layout, arrange your windows and then click [Save](#)

Overlap transparent borders

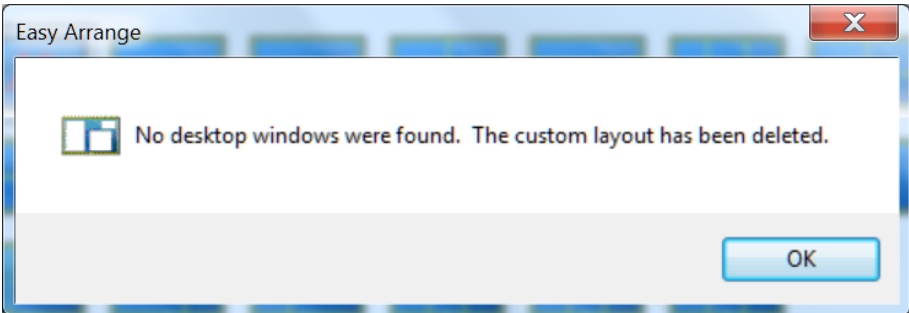
Hold down the SHIFT key to enable zone positioning





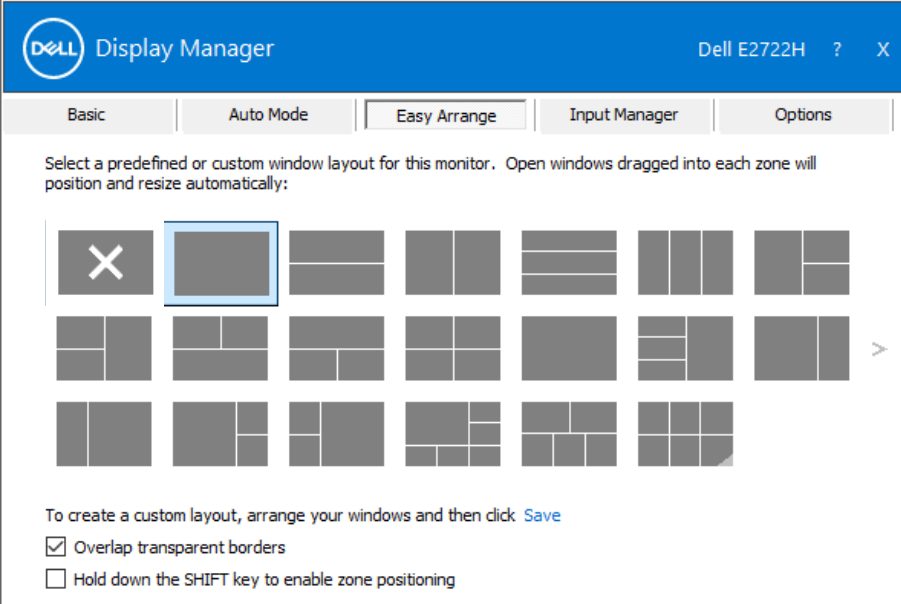
لإنشاء تخطيط مخصص للنوافذ، حدد حجم النوافذ وموضعها (بعد أقصى ١٠) في سطح المكتب ثم انقر فوق الرابط **Save** (حفظ) في **Easy Arrange** (ترتيب سهل). يتم حفظ حجم النوافذ وموضعها كتخطيط مخصص، ويتم إنشاء أيقونة التخطيط المخصص.

ملاحظة: لا يحفظ هذا الخيار التطبيقات التي يتم فتحها ولا يتذكرها، بل يتم حفظ حجم النوافذ وموضعها فقط. 



لاستخدام التخطيط المخصص؛ حدد أيقونة التخطيط المخصص. لحذف التخطيط المخصص المحفوظ حالياً، أغلق جميع النوافذ في سطح المكتب ثم انقر فوق الرابط **Save** (حفظ) في **Easy Arrange** (ترتيب سهل).





**DELL** Display Manager Dell E2722H ? X

Basic Auto Mode **Easy Arrange** Input Manager Options


Select a predefined or custom window layout for this monitor. Open windows dragged into each zone will position and resize automatically:

To create a custom layout, arrange your windows and then click [Save](#)

Overlap transparent borders

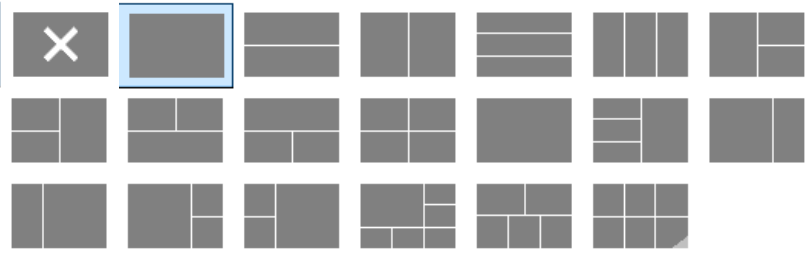
Hold down the SHIFT key to enable zone positioning



 Display Manager Dell E2722HS ? X

Basic Auto Mode Easy Arrange Input Manager Options

Select a predefined or custom window layout for this monitor. Open windows dragged into each zone will position and resize automatically:



To create a custom layout, arrange your windows and then click [Save](#)

- Overlap transparent borders
- Hold down the SHIFT key to enable zone positioning





كما يوجد طرق خيارات متقدمة أخرى لاستخدام خاصية "سهولة الترتيب". يرجى الرجوع إلى الجدول أدناه.

الخاصية	الوظيفة	الوصف
خاصية سهولة الترتيب المحسنة	تخطيطات مخصصة	حفظ وتسمية ٥ نماذج مخصصة لسهولة الترتيب.
		تهيئة نماذج x*y.
	٥ مخططات سبق استخدامها مؤخرًا	اضغط على Ctrl+Shift+Home لتدوير الـ ٥ مخططات التي سبق استخدامها مؤخرًا.
	تغيير حجم أقسام القرص على الطاير	اضغط باستمرار على Ctrl أثناء تغيير حجم تخطيط "سهولة الترتيب" الحالي لضبط حجم وأعداد الخلايا في تخطيط من التخطيطات.
		يتم حفظ نموذج "سهولة الترتيب" المشكل حديثًا في موضع الرمز الخاص بهذه الوظيفة.
		استمر في الضغط على مفتاح Ctrl أثناء النقر فوق رمز التخطيط المعدل لاستعادته إلى التصميم الافتراضي.
	تخطيطات سهولة الترتيب للوضع العمودي	وضع عمودي يتم تقديم رموز الترتيب السهل عند تدوير الشاشة.

ملاحظة: قد يتطلب أحد التطبيقات حدًا أدنى من الدقة الفعالة لنافذة التطبيق. وقد لا يتم احتواء مثل ذلك التطبيق في إحدى مناطق الترتيب السهل إذا كانت المنطقة أصغر من الحجم المطلوب للنافذة.



## إدارة العديد من مدخلات الفيديو

توفر علامة التبويب **Input Manager (مدير الدخل)** طرقًا سهلة لإدارة العديد من مصادر دخل الفيديو المتصلة بشاشة Dell؛ إذ تسهل كثيرًا التبديل بين مصادر الدخل أثناء استخدام عدة أجهزة كمبيوتر.

يتم إدراج كل منافذ دخل الفيديو المتوفرة للشاشة. ويمكنك تسمية كل دخل منها بالاسم الذي تريده. الرجاء حفظ التغييرات التي تجريها بعد التحرير.

يمكنك تحديد مفتاح اختصار للتبديل بسرعة إلى الدخل الذي تفضله ومفتاح اختصار آخر للتبديل بسرعة بين مصدري دخل إذا كنت معتادًا على العمل متنقلًا بينهما.

**E2722H**

**DELL Display Manager** Dell E2722H ? X

Basic Auto Mode Easy Arrange **Input Manager** Options

Input port: Input name:

VGA (Click to edit)

DP (Active) (Click to edit)

Save

Favorite input shortcut key:

无 >> VGA Change active input...

Input switch shortcut key:

无 >> DP <<>> VGA



Display Manager
Dell E2722HS ? X

Basic
Auto Mode
Easy Arrange
Input Manager
Options

Input port:	Input name:
VGA	(Click to edit)
DP (Active)	(Click to edit)
HDMI	(Click to edit)

Favorite input shortcut key:

>> HDMI v

Input switch shortcut key:

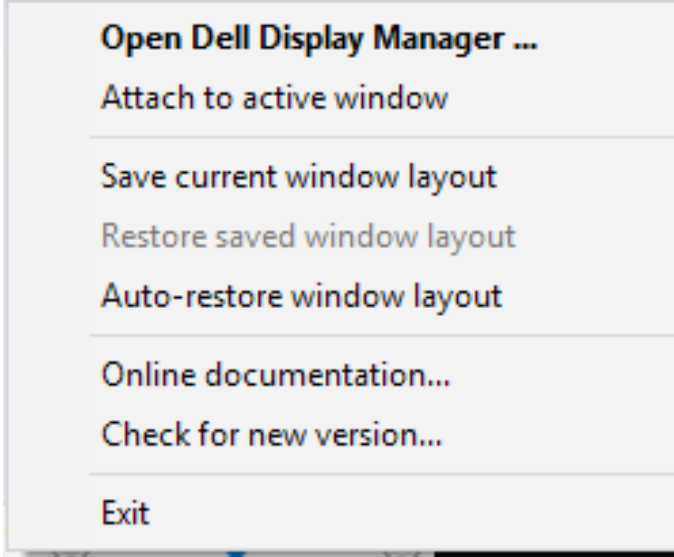
>> DP v <<>> HDMI v

ملاحظة: يتصل DDM بشاشتك حتى عندما تعرض الشاشة فيديو من كمبيوتر آخر. يمكنك تثبيت DDM في الكمبيوتر الذي تستخدمه بكثرة وتحكم في تبديل مصادر الدخل من خلاله. ويمكنك أيضًا تثبيت DDM في أجهزة كمبيوتر أخرى متصلة بالشاشة.



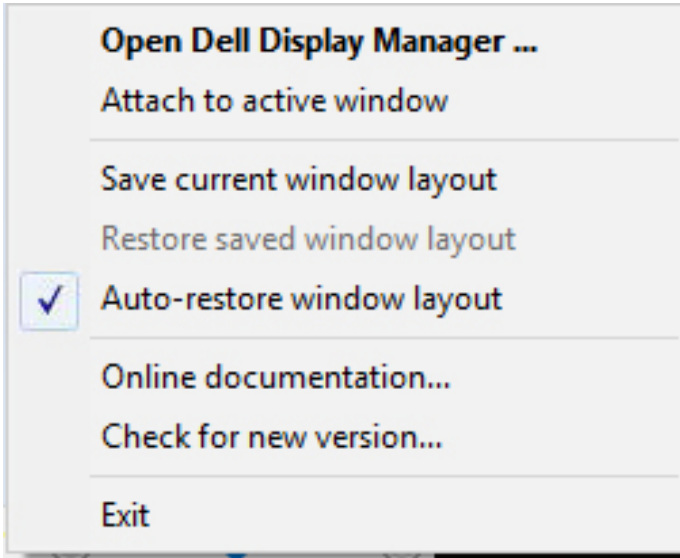
## استعادة أوضاع التطبيق

باستطاعة تطبيق DDM مساعدتك على إعادة نوافذ التطبيق إلى مواضعها عند إعادة توصيل الكمبيوتر بالشاشة (الشاشات). ويمكنك الوصول بسرعة إلى هذه الميزة بالنقر بزر الماوس الأيمن فوق أيقونة DDM في حاوية الإشعارات.

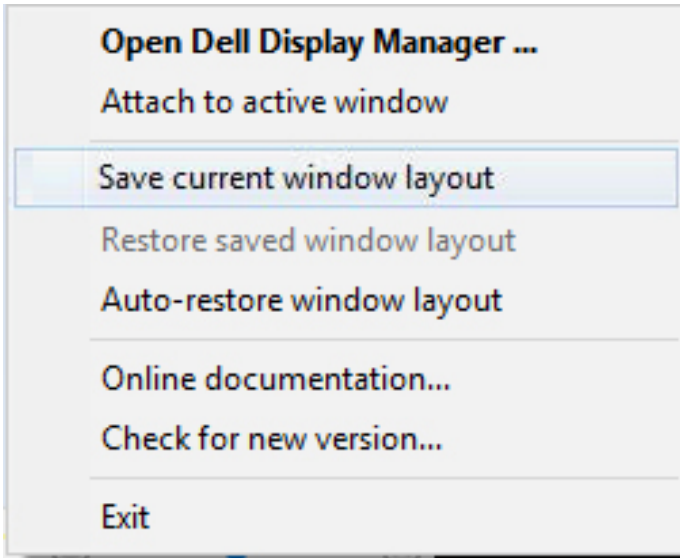


إذا اخترت "**Auto-restore window layout** (استعادة تخطيط النوافذ تلقائيًا)"، فسيتم تتبع أوضاع نوافذ التطبيق وتذكرها من قبل DDM. يضع DDM نوافذ التطبيق في مواضعها الأصلية تلقائيًا عند إعادة توصيل الكمبيوتر بالشاشة (الشاشات).





إذا أردت العودة إلى أي تخطيط مفضل بعد نقل نوافذ التطبيق، يمكنك أولاً تحديد "Save current window layout" ثم تحديد "Restore saved window layout" (حفظ تخطيط النافذة الحالي) ثم تحديد "Restore saved window layout" (استعادة تخطيط النافذة المحفوظ) لاحقاً.



يمكنك استخدام شاشات بطُرز ومستويات دقة مختلفة في سير أعمالك اليومية، ويمكنك تطبيق تخطيطات نوافذ مختلفة عليها. يمكن لتطبيق DDM التعرف على الشاشة المتصلة، واستعادة أوضاع التطبيق بحسبها. عند الحاجة لاستبدال شاشة في مصفوفة شاشات يمكن حفظ تخطيط النوافذ قبل وضعها في الأماكن المختارة واستعادة التخطيط بعد تركيب الشاشة الجديدة.

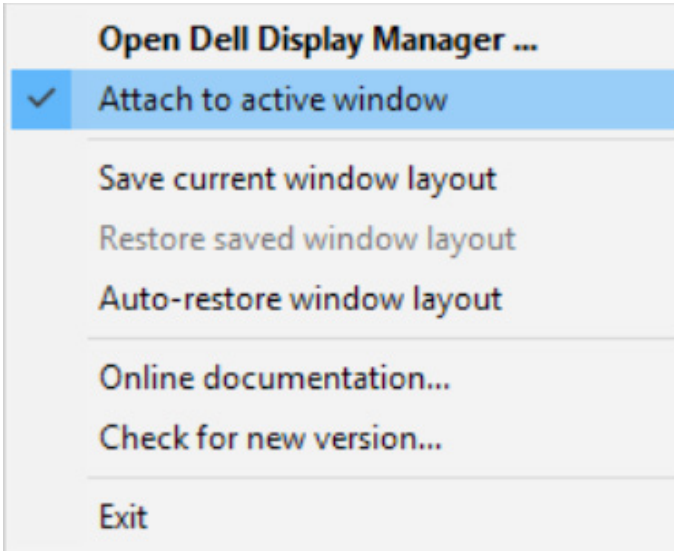
**ملاحظة:** يجب تشغيل التطبيقات للاستفادة من هذه الخاصية. لا يشغل DDM تطبيقات.



# إرفاق DDM بالنافذة النشطة (في Window 10 فقط)

يمكن إرفاق DDM بالنافذة النشطة التي تعمل عليها فقط. انقر فوق الرمز للوصول بسرعة إلى الخصائص أدناه.

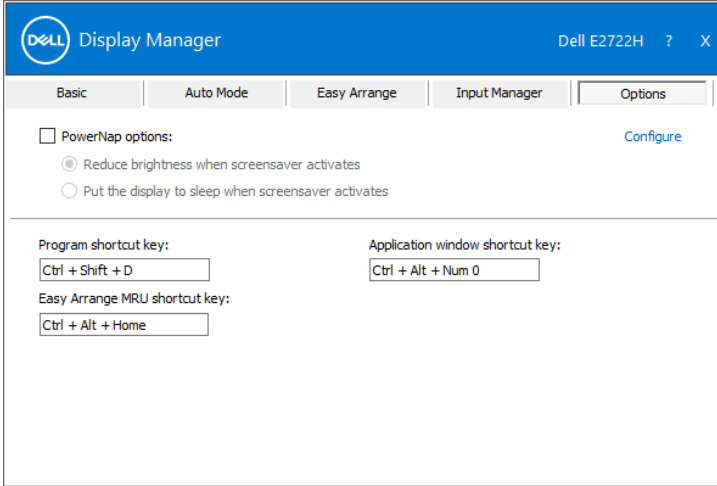
الخاصية	الوظيفة	الوصف
أرفق DDM بالنافذة النشطة (في Window 10 فقط)	قم بتغيير الإعداد المسبق أو قسمه إلى أقسام مختلفة	رمز DDM المرفق بالإطار النشط، ويمكن للمستخدم بسهولة تبديل موضع الإطار، وتغيير وضع الإعداد المسبق للألوان، وربط وضع الضبط التلقائي المسبق.
	مشغل مفتاح الاختصار	في نافذة تطبيق قيد التشغيل اضغط على <b>Ctrl+Shift+Ins</b> أيضًا لتشغيل قائمة DDM المرفقة.
	حرك نافذة التطبيق بين خلايا خاصة "سهولة الترتيب"	أرسل نافذة التطبيق إلى الخلية السابقة/التالية في "سهولة الترتيب".
	تحريك نافذة التطبيق بين الشاشات	أرسل نافذة التطبيق إلى الشاشة السابقة/التالية.



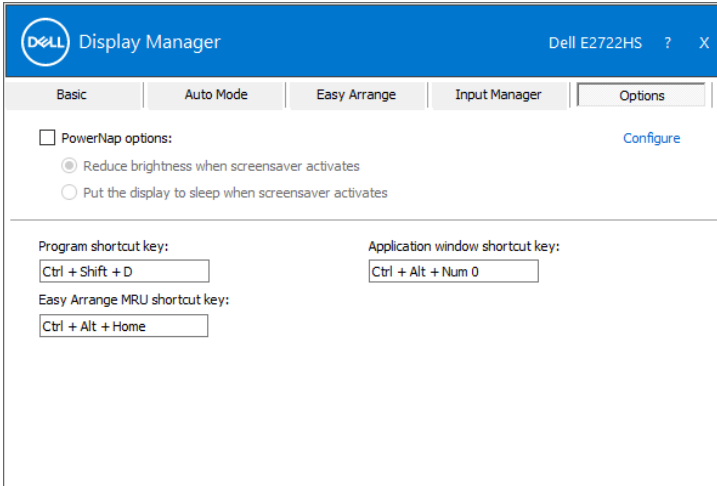
# تطبيق مزايا حفظ الطاقة

في طرازات Dell المدعومة تتوفر علامة تبويب **Options (خيارات)**، التي توفر خيارات الحفاظ على الطاقة في PowerNap، يمكن اختيار ضبط سطوع الشاشة على الحد الأدنى، أو وضع الشاشة في وضع الخمول عند تنشيط شاشة التوقف.

E2722H



E2722HS



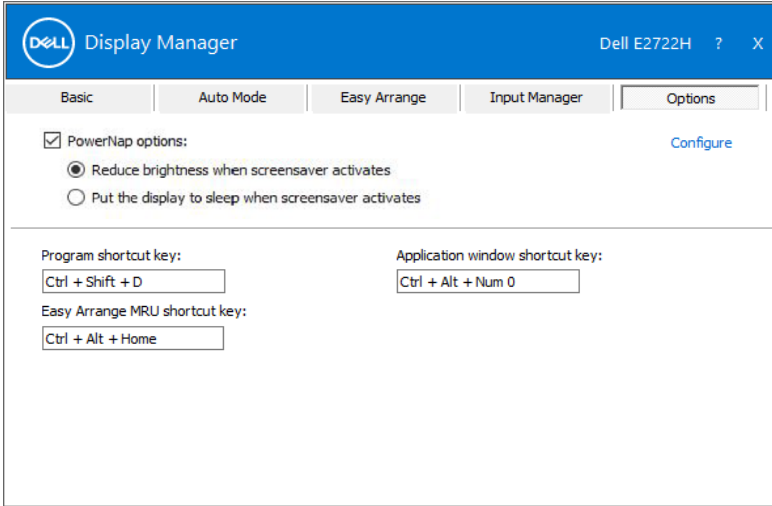


# مفاتيح اختصار أخرى

يمكن تحديد مفاتيح اختصار للعمليات أدناه، ويمكنك تحديد مفاتيح اختصار للوصول سريعًا وإجراء هذه العمليات:

- **Program shortcut key** (مفتاح اختصار البرامج): لفتح مربع الحوار **Quick Settings** (الإعدادات السريعة) بشكل سريع.
- **Easy Arrange MRU shortcut key** (مفتاح اختصار آخر تخطيطات مستخدمة لميزة الترتيب السهل): لإجراء تطبيق سريع لآخر ٥ تخطيطات نوافذ تم استخدامها.
- **Application window shortcut key** (مفتاح اختصار نافذة التطبيق): لفتح قائمة سريعة تحوي خيارات ضمن **Auto Mode** (الوضع التلقائي) و **Easy Arrange** (ترتيب سهل).

E2722H



**Dell** Display Manager Dell E2722HS ? X

Basic Auto Mode Easy Arrange Input Manager **Options**

PowerNap options: [Configure](#)

Reduce brightness when screensaver activates

Put the display to sleep when screensaver activates

---

Program shortcut key:

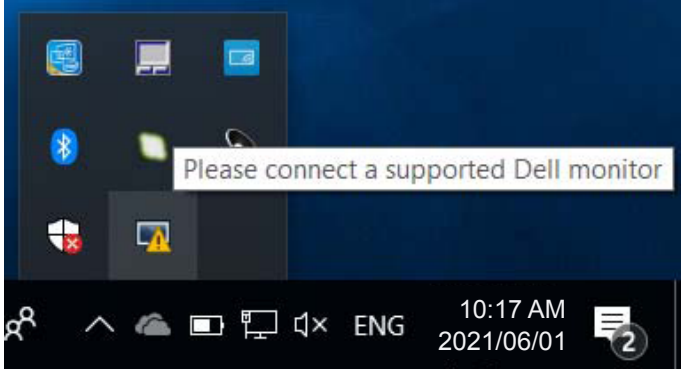
Application window shortcut key:

Easy Arrange MRU shortcut key:



# استكشاف المشكلات وإصلاحها

إن فشل DDM في العمل مع شاشتك فسيعرض DDM الأيقونة أدناه في حاوية الإشعارات.



انقر على الأيقونة ليعرض DDM رسالة خطأ بها المزيد من التفاصيل.



الرجاء ملاحظة أن DDM لا يعمل إلا مع شاشات من علامة Dell التجارية. فإن كنت تستخدم شاشات من جهات تصنيع أخرى فلن يعدم DDM هذه الشاشات.

فإن فشل DDM في اكتشاف شاشة Dell مدعومة أو الاتصال بها فرجاء اتباع الإجراءات التالية لحل المشكلة:

- 1- تأكد من صحة توصيل كابل الفيديو بالشاشة والكمبيوتر، وينبغي على وجه الخصوص إدخال الموصلات في مواضعها بإحكام.
- 2- راجع قوائم المعلومات المعروضة على الشاشة للتأكد من تمكين DDC/CI.
- 3- تأكد من تثبيت برنامج التشغيل الصحيح وأنه أحدث نسخة من مورد برامج الرسومات (Intel أو AMD أو Nvidia إلخ). غالباً ما يكون برنامج تشغيل الشاشة هو السبب في فشل DDM.
- 4- قم بإزالة أي وحدات إرساء أو تمديدات كابلات أو محولات بين الشاشة ومنفذ الرسومات. بعد التمديدات أو لوحات التوصيل أو المحولات الرخيصة لا تدعم DDC/CI بشكل صحيح وقد تتسبب في فشل DDM. قم بتحديث برنامج تشغيل هذا الجهاز إن كانت أحدث نسخة متاحة منه.



## ٥- أعد تشغيل النظام.

قد لا يعمل DDM مع الشاشات التالية:

- طرازات شاشات Dell الأقدم من ٢٠١٣ و D-series من شاشات Dell. يمكن الرجوع إلى مواقع دعم منتجات Dell على الويب لمزيد من المعلومات
- شاشات الألعاب التي تستخدم تقنية G-sync المعتمدة على Nvidia
- الشاشات المرئية واللاسلكية لا تدعم DDC/CI
- في بعض طرازات شاشات DP 1.2 السابقة قد يلزم تعطيل MST/DP 1.2 من خلال قائمة المعلومات المعروضة على الشاشة.

فإن كان جهاز الكمبيوتر متصلا بالإنترنت سيتم توجيهك من خلال رسالة لتنزيل نسخة أحدث من تطبيق DDM إن كانت متاحة. ينصح بتنزيل وتثبيت أحدث نسخة من تطبيق DDM.

وبما تحتاج أيضا للبحث عن نسخة أحدث بالنقر بزر الماوس الأيمن على أيقونة DDM مع الضغط والإسكاف بمفتاح 'shift'.

