




# Dell E2722H/E2722HS monitor

## Korisnički vodič

Model monitora: E2722H/E2722HS  
Regulatorni model: E2722Hc/E2722HSc



-  **NAPOMENA: NAPOMENA** označava važne informacije koje vam pomažu da bolje koristite vaš računar.
-  **OPREZ: OPREZ** označava potencijalno oštećenje hardvera ili gubitak podataka ukoliko se ne slede uputstva.
-  **UPOZORENJE: UPOZORENJE** označava potencijalno oštećenje imovine, ličnu povredu ili smrt.

**Autorsko pravo © 2021 Dell Inc. ili njene pridružene kompanije. Sva prava zadržana.** Dell, EMC i ostali žigovi su žigovi kompanije Dell Inc. ili njenih pridruženih kompanija. Drugi žigovi mogu biti žigovi njihovih odgovarajućih vlasnika.

2021 – 09

Rev. A01



# Sadržaj

<b>Bezbednosna uputstva</b> . . . . .	<b>6</b>
<b>O vašem monitoru</b> . . . . .	<b>7</b>
<b>Sadržaj kutije</b> . . . . .	<b>7</b>
<b>Funkcije proizvoda</b> . . . . .	<b>9</b>
<b>Identifikacija delova i kontrola</b> . . . . .	<b>10</b>
<b>Pogled s prednje strane</b> . . . . .	<b>10</b>
<b>Pogled sa zadnje strane</b> . . . . .	<b>12</b>
<b>Pogled sa strane</b> . . . . .	<b>14</b>
<b>Pogled sa donje strane</b> . . . . .	<b>15</b>
<b>Specifikacije monitora</b> . . . . .	<b>16</b>
<b>Specifikacije zvučnika</b> . . . . .	<b>17</b>
<b>Specifikacije rezolucije</b> . . . . .	<b>17</b>
<b>Unapred podešeni režimi prikaza</b> . . . . .	<b>18</b>
<b>Fizičke karakteristike</b> . . . . .	<b>21</b>
<b>Ekološke karakteristike</b> . . . . .	<b>22</b>
<b>Plug and play mogućnost</b> . . . . .	<b>23</b>
<b>Kvalitet LCD monitora i politika u vezi piksela</b> . . . . .	<b>23</b>
<b>Podešavanje monitora</b> . . . . .	<b>24</b>
<b>Povezivanje postolja</b> . . . . .	<b>24</b>
<b>Povezivanje monitora</b> . . . . .	<b>26</b>
<b>Povezivanje VGA/DP kabla</b> . . . . .	<b>26</b>
<b>Povezivanje VGA/HDMI/DP kabla</b> . . . . .	<b>26</b>



Slaganje kablova . . . . .	28
Uklanjanje postolja . . . . .	29
Uklanjanje VESA poklopca . . . . .	31
Montiranje na zid (opcionalno) . . . . .	32
<b>Upotreba vašeg monitora . . . . .</b>	<b>33</b>
Uključivanje monitora . . . . .	33
Upotreba dugmadi za kontrolu. . . . .	33
Dugmad za kontrolu . . . . .	34
Dugmad za kontrolu . . . . .	35
Upotreba funkcije zaključavanja prikaza na ekranu . . . . .	36
Koristite meni za zaključavanje da biste zaključali dugmad. . . . .	36
Koristite dugme za kontrolu na prednjem panelu da biste zaključali dugmad. . . . .	38
Da biste otključali dugmad. . . . .	39
Kontrole OSD-a . . . . .	41
Korišćenje menija prikaza na ekranu (OSD) . . . . .	42
Pristup meniju prikaza na ekranu . . . . .	42
Podešavanje maksimalne rezolucije. . . . .	63
Upotreba nagiba. . . . .	64
Upotreba podešavanja visine . . . . .	65
<b>Rešavanje problema . . . . .</b>	<b>66</b>
Samotestiranje . . . . .	66
Ugrađena dijagnostika . . . . .	68
Uobičajeni problemi . . . . .	70
Problemi specifični za proizvod . . . . .	73




**Dodatak . . . . .74**


- FCC obaveštenja (samo za SAD) i druge regulatorne informacije . . . . . 74
- Kontaktirajte Dell. . . . . 74
- Baza podataka EU o oznakama energetske efikasnosti i list sa informacijama o proizvodu . . . . . 74



# Bezbednosna uputstva

Koristite sledeće bezbednosne smernice da biste zaštitili svoj monitor od potencijalnog oštećenja i da biste osigurali svoju ličnu bezbednost. Osim ako nije drugačije napomenuto, svaki postupak u ovom dokumentu pretpostavlja da ste pročitali informacije o bezbednosti koje su isporučene uz vaš monitor.

 **Pre korišćenja monitora, pročitajte informacije o bezbednosti koje su isporučene uz vaš monitor i takođe odštampane na proizvodu. Držite dokumentaciju na bezbednom mestu radi buduće upotrebe.**

 **OPREZ: Upotreba kontrola, podešavanja ili postupaka izuzev onih koji su navedeni u vašoj dokumentaciji može prouzrokovati izlaganje strujnom udaru, opasnostima od električne struje i/ili mehaničkim opasnostima.**


- Postavite monitor na čvrstu površinu i pažljivo rukujte njime. Ekran je lomljiv i može da se ošteti ako se ispusti ili snažno udari.
- Uvek proverite da li je vaš monitor obeležen oznakom nominalne struje za rad s naizmeničnom strujom (AC) koja se koristi na vašoj lokaciji.
- Držite monitor na sobnoj temperaturi. Okruženje koje je previše toplo ili hladno može da ima negativan efekat na tečni kristal ekrana.
- Povežite kabl za napajanje iz monitora sa zidnom utičnicom koja je pristupačna i nalazi se u blizini. Pogledajte [Povezivanje monitora](#).
- Ne stavljajte monitor na vlažnu površinu ili u blizini vode.
- Ne izlažite monitor uslovima oštih vibracija ili snažnih udara. Na primer, ne stavljajte monitor u prtljažnik automobila.
- Isključite monitor ako ga nećete koristiti tokom dužeg vremenskog perioda.
- Da biste izbegli strujni udar, ne pokušavajte da skinete poklopac niti da dodirujete delove unutar monitora.
- Pažljivo pročitajte uputstva. Sačuvajte ovaj dokument za buduću upotrebu. Sledite sva upozorenja i uputstva označena na proizvodu.
- Oprema se može instalirati na zidu ili na tavanici u horizontalnom položaju.

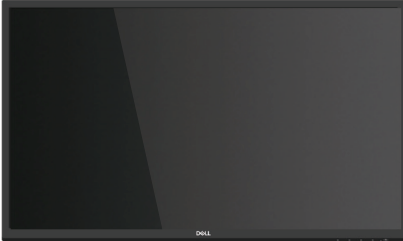
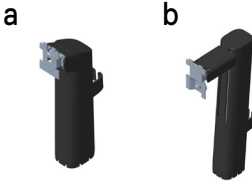
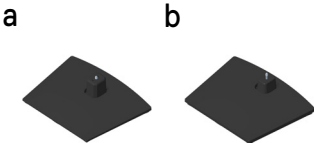



# O vašem monitoru

## Sadržaj kutije

Vaš monitor se isporučuje s komponentama prikazanim u tabeli u nastavku. Ako neka komponenta nedostaje, obratite se kompaniji Dell. Za više informacija pogledajte [Kontaktirajte Dell](#).

 **NAPOMENA: Neke stavke mogu biti opcionalne i možda se ne isporučuju uz vaš monitor. Neke funkcije ili mediji možda neće biti dostupni u određenim zemljama.**

	Prikaz
	Podizač postolja: a. E2722H b. E2722HS
	Osnova postolja: a. E2722H b. E2722HS
	Poklopac VESA™ vijka



	<p>Kabl za napajanje (razlikuje se u zavisnosti od zemlje)</p>
	<p>HDMI 1.4 kabl za E2722HS</p>
	<p>DP 1.2 kabl za E2722H</p>
	<p>VGA kabl (regija E MEA i Japan)</p>
	<ul style="list-style-type: none"> <li>• Kratki vodič za podešavanje</li> <li>• Bezbednosne, ekološke i regulatorne informacije</li> </ul>





## Funkcije proizvoda

Dell E2722H/E2722HS monitor ima aktivnu matricu, tankoslojni tranzistor (TFT), displej sa tečnim kristalima (LCD) i LED pozadinsko osvetljenje. Funkcije monitora uključuju:

- Ekran vidljive površine od 68,60 cm (27,0 inča) (dijagonalno mereno).
- Široki ugao gledanja od 178 stepeni u vertikalnom i horizontalnom smeru.
- Statički odnos kontrasta (1.000:1).
- Mogućnost podešavanja visine za E2722HS.
- Dvojni ugrađeni zvučnici za E2722HS.
- Rezoluciju 1920 x 1080 s podrškom za niže rezolucije preko celog ekrana.
- Lako i jednostavno povezivanje sa starim i novim sistemima koristeći HDMI ili DisplayPort.
- „Plug and play“ mogućnost ako je vaš računar podržava.
- Podešavanja pomoću prikaza na ekranu (OSD) za jednostavnu konfiguraciju i optimizaciju ekrana.
- Postoje koje se može odvojiti i Video Electronics Standards Association (VESA™) 100 mm otvore za montiranje u cilju fleksibilnih rešenja za montiranje.
- Otvor sigurnosne brave
- ≤ 0,3 W u režimu pripravnosti.
- Podržava aplikaciju Dell Display Manager.
- Optimizuje udobnost pri gledanju pomoću ekrana bez treperenja koji ima TÜV sertifikat.
- Funkcija ComfortView poseduje TÜV sertifikat i dizajnirana je tako da smanji količinu plavog svetla koje emituje monitor u cilju optimalne udobnosti pri gledanju.

**⚠ UPOZORENJE: Mogući dugoročni efekti plavog svetla koje emituje monitor mogu da dovedu do oštećenja vida, uključujući zamor očiju, zamor i/ili digitalno naprezanje očiju..**

**⚠ UPOZORENJE: Ako je vaš kabl za napajanje priključen na trolpolni utikač, uverite se da je uključen u uzemljenu trolpolnu strujnu utičnicu. Nemojte onemogućavati konektor za uzemljenje tako što ćete, na primer, priključiti utikač na dvopolni adapter.**

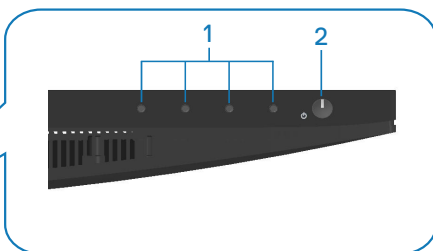
**⚠ UPOZORENJE: Pre povezivanja monitora sa električnom utičnicom, proverite da li je vaše napajanje opremljeno osiguračem snage 120/240 V, 20 A (maksimalno).**



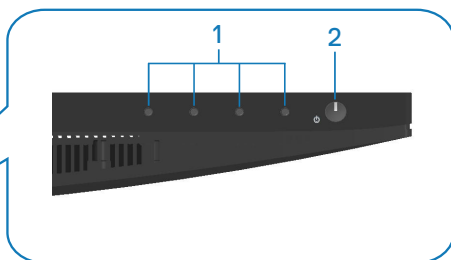
## Identifikacija delov i kontrola

Pogled s prednje strane

E2722H



E2722HS



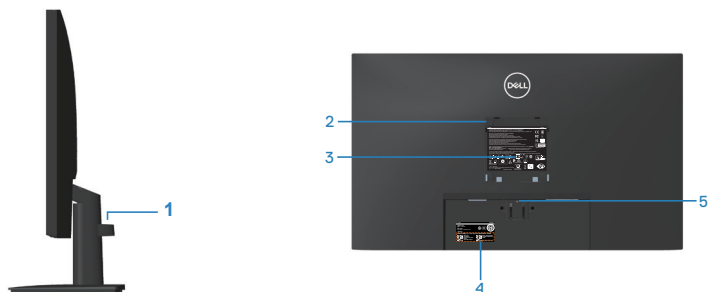
## Dugmad za kontrolu

Ozna-ka	Opis	Upotreba
1	Tasteri funkcija	Za pristup meniju prikaza na ekranu (OSD). (Za više informacija pogledajte <a href="#">Upotreba dugmadi za kontrolu</a> )
2	Taster za uključivanje/ isključivanje (s LED indikatorom)	Za uključivanje ili isključivanje monitora. Kontinuirano belo svetlo označava da je monitor uključen i ispravno radi. Trepćuće belo svetlo označava da je monitor u Standby Mode (Režim pripravnosti).



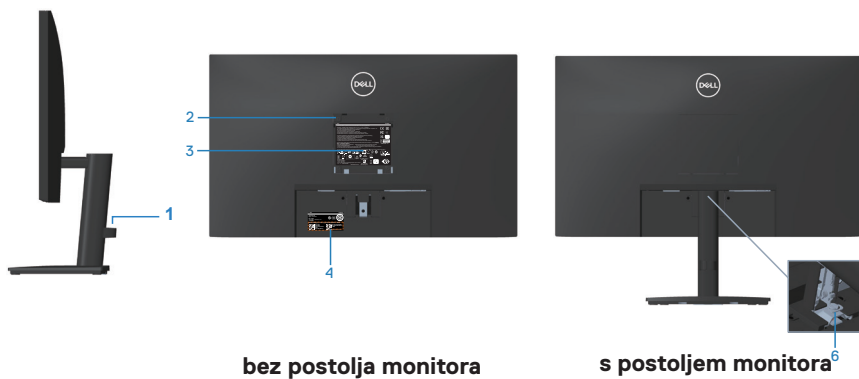
## Pogled sa zadnje strane

E2722H



## Pogled sa zadnje strane sa postoljem monitora

E2722HS

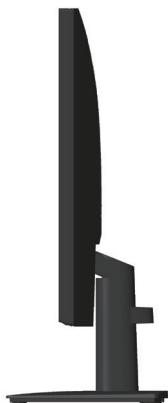


Ozna-ka	Opis	Upotreba
1	Držač za slaganje kablova	Koristi se za slaganje kablova kada su kablovi provučeni kroz otvor.
2	VESA otvori za montiranje (100mm x 100mm – iza VESA poklopca)	Montirajte monitor na zid pomoću VESA kompatibilnog kompleta za montiranje na zid (100mm x 100mm). Pogledajte <b>Montiranje na zid (opciono)</b> . <b>NAPOMENA:</b> Komplet za montiranje na zid se ne isporučuje s monitorom i posebno se prodaje.
3	Nalepnica s regulatornim informacijama	Navodi regulatorna odobrenja.
4	Regulatorna oznaka (uključujući bar kod, serijski broj i oznaku za servisiranje)	Navodi regulatorna odobrenja. Pogledajte ovu nalepnicu ako je potrebno da kontaktirate kompaniju Dell radi tehničke podrške. Servisna oznaka predstavlja jedinstveni alfanumerički identifikator koji omogućava Dell serviserima da identifikuju hardverske komponente u vašem računaru i pristupe informacijama o garanciji.
5	Dugme za odvajanje postolja	Odvaja postolje od monitora.
6	Vijak za postolje	Odvaja postolje od monitora.



## Pogled sa strane

E2722H



E2722HS

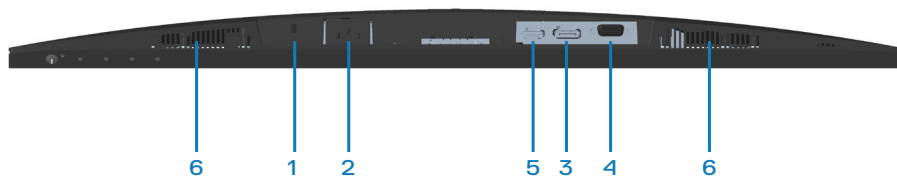


## Pogled sa donje strane

### E2722H



### E2722HS



## Pogled sa donje strane bez postolja monitora

Ozna-ka	Opis	Upotreba
1	Konektor sigurnosne brave	Obezbedite svoj monitor pomoću sigurnosne brave (posebno se kupuje) da biste sprečili neovlašćeno pomeranje monitora.
2	Port za napajanje	Povežite strujni kabl
3	DP port	Povežite svoj kompjuter pomoću DP kabla.
4	VGA port	Povežite svoj računar pomoću VGA kabla.
5	HDMI port	Povežite svoj kompjuter preko HDMI kabl.
6	Zvučnici	Obezbeđuju izlaz zvuka.



## Specifikacije monitora

Model	E2722H/E2722HS
Tip ekrana	Aktivna matrica - TFT LCD
Tip panela	IPS
Vidljiva slika	
Dijagonalno	686 mm (27 in.)
Horizontalno, aktivna površina	597,89 mm (23,54 in.)
Vertikalno, aktivna površina	336,31 mm (13,24 inča)
Površina	2010,76cm <sup>2</sup> (311,67 in. <sup>2</sup> )
Izvorna rezolucija i brzina osvežavanja	1920x1080 pri 60 Hz (HDMI 1.4 / DP1.2 / VGA)
Veličina piksela	0,3114 mm x 0,3114 mm
Broj piksela po inču (PPI)	81
Ugao gledanja	
Horizontalni	178° (tipično)
Vertikalni	178° (tipično)
Jačina osvetljenosti	300 cd/m <sup>2</sup> (tipična vrednost)
Odnos kontrasta	1.000 prema 1 (tipično)
Premaz površine ekrana	Anti-sjaj sa 3H premazom
Pozadinsko osvetljenje	Sistem LED ivičnog svetla
Vreme odziva (iz sive u sivu)	Normalni režim 8 ms Brzi režim 5 ms
Dubina boje	16,7 miliona boja
Opseg boja	NTSC CIE1976 (83%) CIE1931 (72%)
Mogućnost povezivanja	1 x HDMI (ver. 1.4)(samo E2722HS) 1 x DP (ver. 1.2) 1 x VGA





Širina okvira (od ivice monitora do aktivne oblasti)	
Vrh	12,89 mm
Levo/desno	12,71 mm
Dno	16,14 mm
Mogućnost podešavanja	
Nagib	Od -5° do 21°
Podešavanje visine	100+/-5 mm (samo E2722HS)
Kompatibilnost sa Dell display manager softverom	Da
Sigurnost	Otvor sigurnosne brave (brava kabla se posebno kupuje)
Ugrađeni zvučnici (2 x 1 W izlaz zvuka)	E2722H: Ne E2722HS: Da

### Specifikacije zvučnika

Nazivna snaga zvučnika	2 x 1W
Frekvencijski odziv	315Hz - 12,5kHz
Impedansa	8 oma

### Specifikacije rezolucije

Model	E2722H/E2722HS
Horizontalni opseg skeniranja	Od 30 kHz do 85 kHz (automatski)
Vertikalni raspon skeniranja	Od 56 Hz do 75 Hz (VGA) Od 48 Hz do 75 Hz (HDMI/DP) (automatsko)
Maksimalna unapred određena rezolucija	1920 x 1080 pri 60 Hz (HDMI) 1920 x 1080 pri 60 Hz (DP) 1920 x 1080 pri 60 Hz (VGA)



## Unapred podešeni režimi prikaza

### VGA / DP / HDMI unapred podešeni režimi prikaza

Režim prikaza	Horizontalna frekvencija (kHz)	Vertikalna frekvencija (Hz)	Takt piksela (MHz)	Polarizacija sinhronizacije (horizontalna/vertikalna)
VESA, 640 x 480	37,50	75,00	31,50	-/-
VESA, 640 x 480	31,47	59,94	25,18	-/-
IBM,720 x 400	31,47	70,08	28,32	-/+
VESA,800 x 600	37,88	60,32	40,00	+/+
VESA,800 x 600	46,88	75,00	49,50	+/+
VESA,1024 x 768	48,36	60,00	65,00	-/-
VESA,1024 x 768	60,02	75,03	78,75	+/+
VESA,1152 x 864	67,50	75,00	108,00	+/+
VESA,1280 x 1024	63,98	60,02	108,00	+/+
VESA,1280 x1024	79,98	75,02	135,00	+/+
VESA,1600 x 900	60,00	60,00	108,00	+/+
VESA,1920 x 1080	67,50	60,00	148,50	+/+



## Električne specifikacije

Model	E2722H/E2722HS
Ulazni video signali	HDMI 1.4, 600 mV za svaku diferencijalnu liniju, ulazna impedansa od 100 oma po diferencijalnom paru (samo E2722HS)  Analogni RGB, 0,7 volti +/-5%, pozitivna polarizacija pri ulaznoj impedansi od 75 oma  DP 1.2, 600 mV za svaku diferencijalnu liniju, ulazna impedansa od 100 oma po diferencijalnom paru
Napon/frekvencija/struja ulaza naizmenične struje (AC)	Od 100 VAC do 240 VAC / 50 Hz ili 60 Hz $\pm$ 3 Hz / 1,5 A
Udarna struja	120 V: 30 A (maks.) pri 0 °C (hladan start) 240 V: 60 A (maks.) pri 0 °C (hladan start)
Potrošnja energije	0,3 W (režim isključeno) <sup>1</sup> 0,3 W (režim pripravnosti) <sup>1</sup> 17 W (režim Uključeno) <sup>1</sup> 30 W (maks.) <sup>2</sup> 14,8 W (Pon) <sup>3</sup> 47,09 kWh (TEC) <sup>3</sup>

<sup>1</sup> Kao što je definisano u EU 2019/2021 i EU 2019/2013.

<sup>2</sup> Maksimalno podešavanje osvetljenosti i kontrasta.

<sup>3</sup> Pon: Potrošnja energije u uključenom režimu kao što je definisano u verziji Energy Star 8.0.

TEC: Ukupna potrošnja energije u kWh kao što je definisano u verziji Energy Star 8.0.

Ovaj dokument služi samo u informativne svrhe i predstavlja samo performanse u laboratorijskim uslovima. Vaš proizvod se može drugačije ponašati, u zavisnosti od softvera, komponenti i periferija koje ste naručili i ne postoji obaveza ažuriranja takvih informacija.



U skladu s tim, korisnik ne treba da se oslanja na ove informacije prilikom donošenja odluka o električnim tolerancijama i slično. Ne postoji izričita niti podrazumevana garancija u pogledu preciznosti ili potpunosti.

 **NAPOMENA: Ovaj monitor poseduje ENERGY STAR sertifikat.**

Ovaj proizvod je kvalifikovan za standard ENERGY STAR kada se koriste fabrički podrazumevana podešavanja, koja se mogu obnoviti pomoću funkcije „Factory Reset“ (Uspostavljanje fabričkih vrednosti) u meniju na ekranu. Promena fabrički podrazumevanih podešavanja ili aktiviranje drugih funkcija može da poveća potrošnju energije koja bi mogla da prekorači ograničenje propisano standardom ENERGY STAR.



## Fizičke karakteristike

<b>Model</b>	<b>E2722H/E2722HS</b>		
Tip signalnog kabla	<ul style="list-style-type: none"> <li>• Digitalni: odvojnici, HDMI, 19 pinova (samo E2722HS)</li> <li>• Digitalni: odvojnici, DP, 20 pinova</li> <li>• Analogni: odvojnici, D-Sub, 15 pinova.</li> </ul>		
<b>Dimenzije (s postoljem)</b>	<b>E2722H</b>	<b>Dimenzije (s postoljem)</b>	<b>E2722HS</b>
Visina	458,90 mm (18,07 in.)	Visina (izvučeno)	508,70 mm (20,03 in.)
		Visina (uvučeno)	408,70 mm (16,09 in.)
Širina	623,30 mm (24,54 in.)	Širina	623,30 mm (24,54 in.)
Dubina	188,29 mm (7,41 in.)	Dubina	208,17 mm (8,20 in.)
<b>Dimenzije (bez postolja)</b>	<b>E2722H/E2722HS</b>		
Visina	370,87 mm (14,60 in.)		
Širina	623,30 mm (24,54 in.)		
Dubina	50,41 mm (1,98 in.)		
<b>Dimenzije postolja</b>	<b>E2722H</b>	<b>E2722HS</b>	
Visina	189,86 mm (7,47 in.)	236,89 mm (9,33 in.)	
Širina	245,19 mm (9,65 in.)	254,10 mm (10,00 in.)	
Dubina	188,29 mm (7,41 in.)	208,17 mm (8,20 in.)	
<b>Težina</b>	<b>E2722H</b>	<b>E2722HS</b>	
Težina sa ambalažom	6,87 kg (15,15 lb)	7,53 kg (16,60 lb)	
Težina sa sklopom postolja i kablovima	4,92 kg (10,85 lb)	5,61 kg (12,37 lb)	
Težina bez sklopa postolja (bez kablova)	3,82 kg (8,42 lb)	3,90 kg (8,60 lb)	
Težina sklopa postolja	0,73 kg (1,61 lb)	1,34 kg (2,95 lb)	
Sjajni prednji okvir	Crni okvir 2-4 jedinice sjaja		



## Ekološke karakteristike

<b>Model</b>	<b>E2722H/E2722HS</b>
<b>Usaglašenost sa standardima</b>	
<ul style="list-style-type: none"><li>• ENERGY STAR sertifikovan monitor</li><li>• Registrovano u EPEAT gde je primenljivo. Registracija u EPEAT se razlikuje u zavisnosti od zemlje. Za status registracije po zemljama pogledajte lokaciju <a href="http://www.epeat.net">www.epeat.net</a>.</li><li>• Usaglašen sa RoHS.</li><li>• TCO Certified</li><li>• Monitor sa smanjenim sadržajem BFR/PVC</li><li>• Staklo bez arsena i žive, samo za panel</li><li>• Ispunjava NFPA 99 zahtev u vezi sa strujom curenja.</li></ul>	
<b>Temperatura</b>	
Radna	Od 0°C do 40°C (od 32°F do 104°F)
Van rada	<ul style="list-style-type: none"><li>• Skladištenje: Od -20°C do 60°C (od -4°F do 140°F)</li><li>• Otprema: Od -20°C do 60°C (od -4°F do 140°F)</li></ul>
<b>Vlažnost</b>	
Radna	Od 10% do 80% (nekondenzujuće)
Van rada	<ul style="list-style-type: none"><li>• Skladištenje od 5% do 90% (nekondenzujuće)</li><li>• Otprema od 5% do 90% (nekondenzujuće)</li></ul>
<b>Nadmorska visina</b>	
Radna (maksimalna)	5.000 m (16.400 ft)
Van upotrebe (maksimalna)	12.192 m (40.000 ft)
<b>Termalna disipacija</b>	<ul style="list-style-type: none"><li>• 102,39 BTU/sat (maksimalna)</li><li>• 54,61 BTU/sat (tipična)</li></ul>



## Plug and play mogućnost

Ovaj monitor možete da instalirate u bilo koji sistem kompatibilan sa Plug and Play funkcijom. Monitor računarskom sistemu automatski dostavlja svoje podatke o proširenom prikazu (Extended Display Identification Data (EDID)) koristeći protokole Display Data Channel (DDC), tako da sistem može da izvrši samostalnu konfiguraciju i optimizuje podešavanja monitora. Većina instalacija monitora su automatske, a ako želite možete da izaberete druga podešavanja. Za više informacija o promeni podešavanja monitora pogledajte [Upotreba vašeg monitora](#).

## Kvalitet LCD monitora i politika u vezi piksela


Tokom procesa proizvodnje LCD monitora, nije neobično da jedan ili više piksela budu fiksirani u nepromenjenom stanju, što se teško primećuje i ne utiče na kvalitet ili upotrebljivost displeja. Za više informacija o kvalitetu Dell monitora i politici u vezi piksela pogledajte veb-lokaciju za podršku kompanije Dell na adresi [www.dell.com/pixelguidelines](http://www.dell.com/pixelguidelines).



# Podešavanje monitora

## Povezivanje postolja

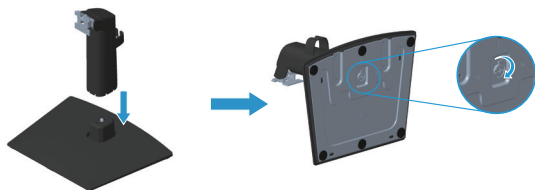
 **NAPOMENA:** Postolje je odvojeno prilikom otpreme monitora iz fabrike.

 **NAPOMENA:** Sledeći postupak važi za postolje koje ste dobili s monitorom. Ako povezujete postolje drugog proizvođača, pogledajte dokumentaciju koja je priložena uz to postolje.

Da biste montirali postolje monitora:

### E2722H

1. Sklopite podizač postolja sa osnovom postolja.
  - a. Postavite osnovu postolja monitora na stabilnu površinu stola.
  - b. Gurnite telo postolja monitora u ispravnom smeru nadole na osnovu postolja.
  - c. Pritegnite vijak u smeru kretanja kazaljke na satu tako da bude čvrsto pričvršćen.



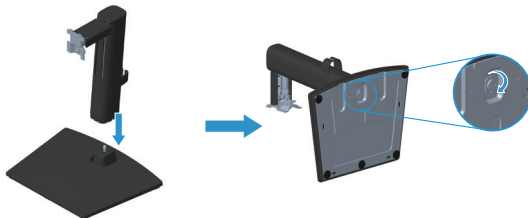
2. Montirajte postolje nosača na monitor.
  - a. Postavite monitor na meku krpu ili jastuk, pored ivice stola.
  - b. Prikačite držač sklopa postolja za žleb monitora.
  - c. Ubacite držač prema monitoru dok ne ulegne na mesto.
  - d. Prikačite VESA poklopac.





## E2722HS

1. Sklopite postizač postolja sa osnovom postolja.
  - a. Postavite osnovu postolja monitora na stabilnu površinu stola.
  - b. Gurnite telo postolja monitora u ispravnom smeru nadole na osnovu postolja.
  - c. Pritegnite vijak u smeru kretanja kazaljke na satu tako da bude čvrsto pričvršćen.



2. Montirajte postolje nosača na monitor.
  - a. Postavite monitor na meku krpu ili jastuk, pored ivice stola.
  - b. Prikačite držač sklopa postolja za žleb monitora.
  - c. Ubacite držač u potpunosti prema monitoru.
  - d. Pritegnite vijak u smeru kretanja kazaljke na satu tako da bude čvrsto pričvršćen.
  - e. Prikačite VESA poklopac.



## Povezivanje monitora

**⚠ UPOZORENJE:** Pre nego što započnete s bilo kojom od procedura u ovom odeljku, pratite **Bezbednosna uputstva**.

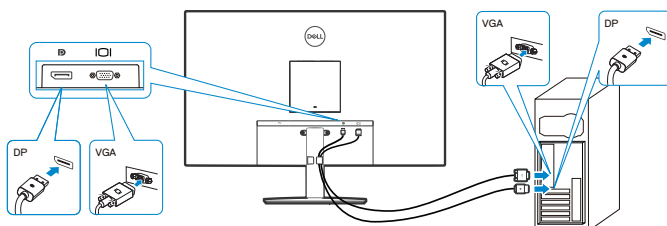
**📌 NAPOMENA:** Nemojte istovremeno povezivati sve kablove s monitorom. Preporučuje se da usmerite kablove kroz držač za slaganje kablova pre nego što ih povežete sa monitorom.

Da biste povezali monitor s računarom:

1. Isključite računar i izvucite kabl za napajanje.
2. Povežite monitor s računarom pomoću VGA ili DP kabla ili HDMI kabla.

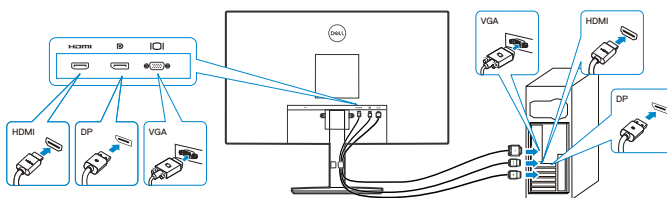
### Povezivanje VGA/DP kabla

#### E2722H



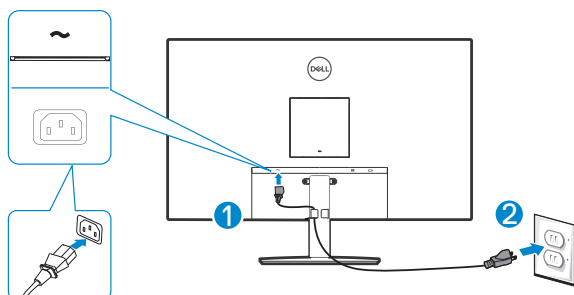
### Povezivanje VGA/HDMI/DP kabla

#### E2722HS

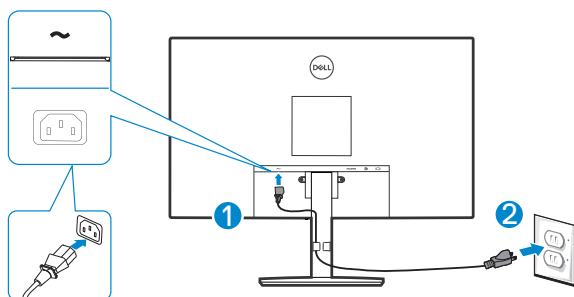


3. Priključite kablove za napajanje računara i monitora u zidnu utičnicu.

### E2722H



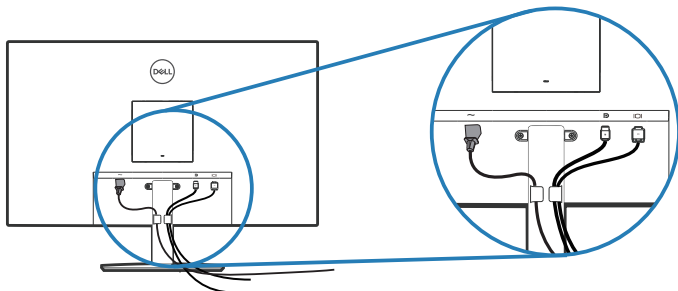
### E2722HS



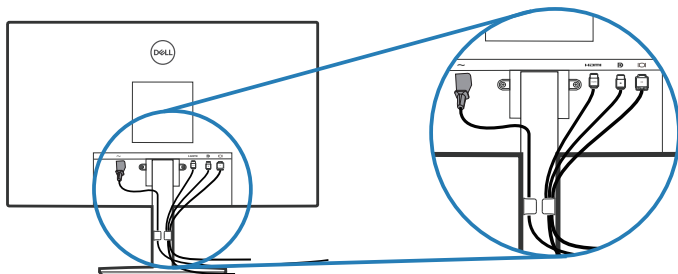
## Slaganje kablova

Koristite držač za slaganje kablova na sklopu postolja da biste usmerili kablove povezane s vašim monitorom.

### E2722H





### E2722HS



4. Uključite monitor.



## Uklanjanje postolja

-  **NAPOMENA:** Da biste sprečili nastanak ogrebotina na ekranu prilikom uklanjanja postolja, obavezno postavite monitor na meku i čistu površinu.
-  **NAPOMENA:** Sledeći postupak važi samo za postolje koje je isporučeno zajedno s vašim monitorom. Ako povezujete postolje drugog proizvođača, pogledajte dokumentaciju koja je priložena uz to postolje.

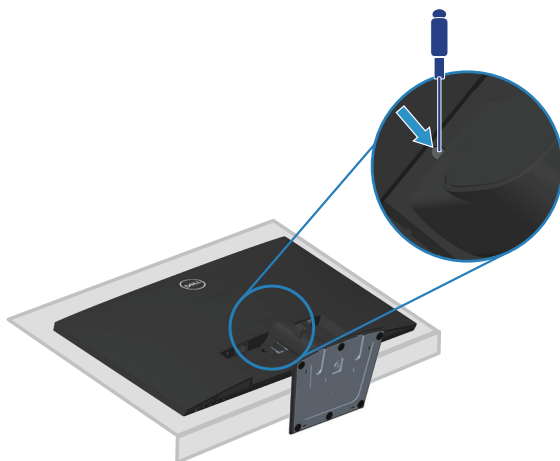
Da biste uklonili postolje:

E2722H

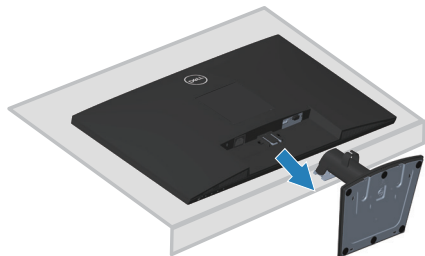
1. Postavite monitor na meku krpu ili jastuk, na ivici stola.



2. Koristite dugačak odvijač da biste pritisnuli dugme za odvajanje.



**3.** Dok držite dugme za odvajanje pritisnuto, izvucite postolje.

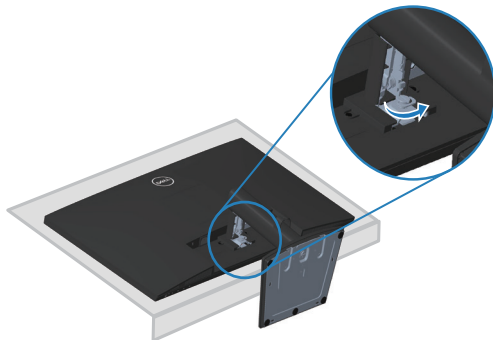


## E2722HS

**1.** Postavite monitor na meku krpu ili jastuk, na ivici stola.



**2.** Potpuno odvijte vijak s držača.



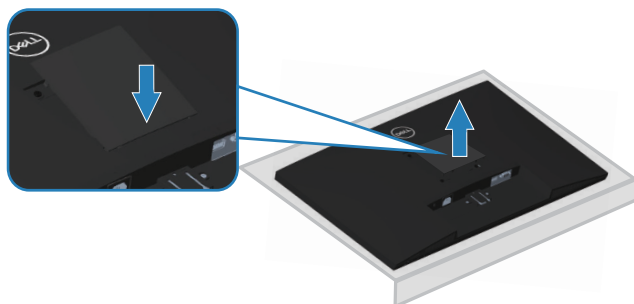
3. Potpuno izvucite postolje s monitora.



## Uklanjanje VESA poklopca

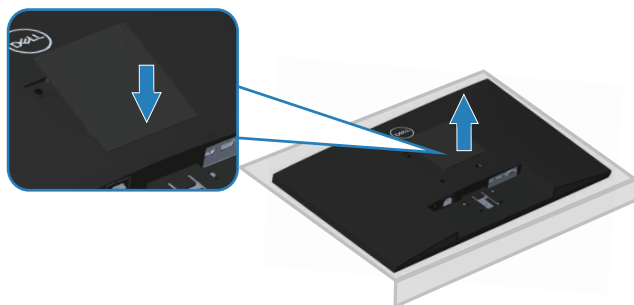
E2722H

Pritisnite udubljenje na VESA poklopcu da biste ga uklonili sa zadnje strane ekrana.

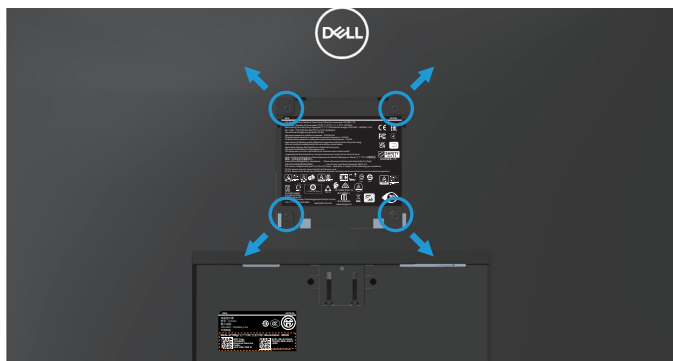


E2722HS

Pritisnite udubljenje na VESA poklopcu da biste ga uklonili sa zadnje strane ekrana.



## Montiranje na zid (opcionally)



(Dimenzije vijka: M4 x 10 mm).

Pogledajte dokumentaciju koja je isporučena zajedno sa VESA kompatibilnim kompletom za montiranje na zid.

1. Postavite monitor na meku krpu ili jastuk na ivici stola.
2. Uklonite postolje. Pogledajte **Uklanjanje postolja**.
3. Uklonite VESA poklopac.
4. Uklonite četiri vijka koji pričvršćuju zadnji poklopac monitora.
5. Instalirajte na monitor držač za montiranje iz kompleta za montiranje na zid.
6. Da biste monitor montirali na zid, pogledajte dokumentaciju koja je isporučena zajedno s kompletom za montiranje na zid.

**NAPOMENA: Predviđeno za korišćenje samo sa UL ili CSA ili GS navedenim nosačem za montiranje s minimalnim kapacitetom nosivosti/opterećenja od 15,6 kg.**

**NAPOMENA: Kada koristite monitor, pričvrstite LCD na zid pomoću kabla ili lanca koji mogu da izdrže težinu monitora da bi se sprečilo da monitor padne. Instalaciju mora da obavi kvalifikovani serviser, obratite se svom dobavljaču za više informacija.**

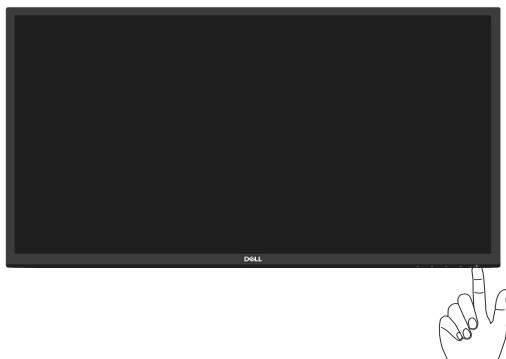




# Upotreba vašeg monitora

## Uključivanje monitora

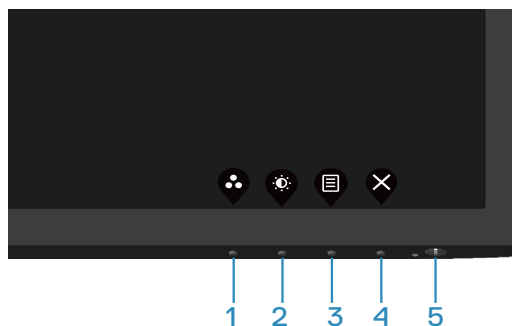
Pritisnite dugme  da biste uključili monitor.



## Upotreba dugmadi za kontrolu






Koristite dugmad za kontrolu na donjoj ivici monitora da biste podesili prikazanu sliku.

### E2722H



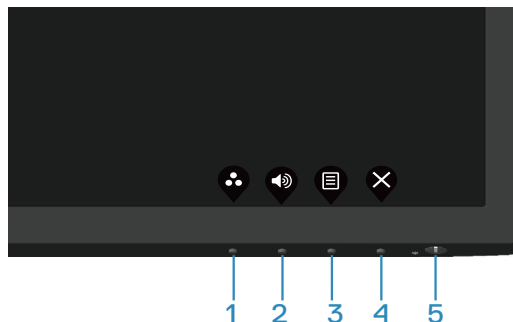
## Dugmad za kontrolu

Sljedeća tabela opisuje dugmad za kontrolu:

Dugmad za kontrolu	Opis
1  Preset mode (Režim za podešavanja unapred)	Koristite ovo dugme da biste izabrali sa liste unapred podešenih režima.
2  Brightness/Contrast (Osvetljenost/ Kontrast)	Za direktan pristup meniju Brightness and Contrast (Osvetljenost i kontrast).
3  Menu (Meni)	Da biste pokrenuli meni prikaza na ekranu (OSD) ili za pristup listi stavki / opcija stavke menija. Za više informacija pogledajte <a href="#">Pristup meniju prikaza na ekranu</a> .
4  Exit (Izlaz)	Za izlazak iz glavnog menija na ekranu ili povratak u njega.
5  Dugme za napajanje (sa indikatorom statusa napajanja)	Za uključivanje ili isključivanje monitora. Postojano belo svetlo ukazuje da je monitor uključen i ispravno radi. Trepćuće belo svetlo označava da je monitor u Standby Mode (Režimu pripravnosti).








## E2722HS



### Dugmad za kontrolu

Sledeća tabela opisuje dugmad za kontrolu:

Dugmad za kontrolu	Opis
1  Preset mode (Režim za podešavanja unapred)	Koristite ovo dugme da biste izabrali sa liste unapred podešenih režima.
2  Volume (Jačina tona)	Upotrebite taster Volume (Jačina tona) da biste direktno pristupili kontrolnom meniju za „Volume“ (Jačina tona). (E2722HS)
3  Menu (Meni)	Da biste pokrenuli meni prikaza na ekranu (OSD) ili za pristup listi stavki / opcija stavke menija. Za više informacija pogledajte <a href="#">Pristup meniju prikaza na ekranu</a> .
4  Exit (Izlaz)	Za izlazak iz glavnog menija na ekranu ili povratak u njega.
5  Dugme za napajanje (sa indikatorom statusa napajanja)	Za uključivanje ili isključivanje monitora. Postojano belo svetlo ukazuje da je monitor uključen i ispravno radi. Trepćuće belo svetlo označava da je monitor u Standby Mode (Režimu pripravnosti).



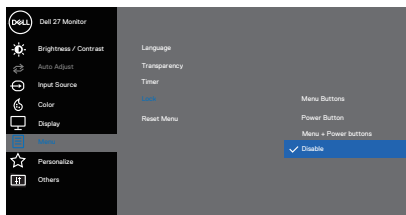
## Upotreba funkcije zaključavanja prikaza na ekranu

Možete da zaključate dugmad za kontrolu na prednjem panelu da biste sprečili pristup meniju prikaza na ekranu i/ili dugmetu za napajanje.

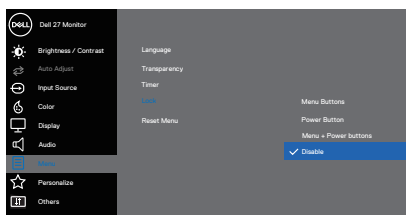
### Koristite meni za zaključavanje da biste zaključali dugmad.

1. Izaberite jednu od sledećih opcija.

#### E2722H

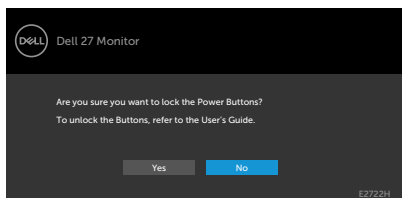


#### E2722HS

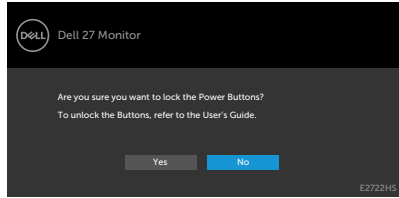



2. Pojavljuje se sledeća poruka.

#### E2722H



## E2722HS



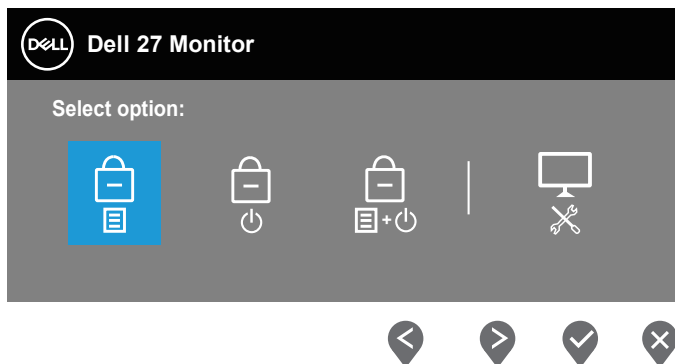
3. Izaberite **Yes (Da)** da biste zaključali dugmad. Posle zaključavanja, pritisak na bilo koje dugme za kontrolu će prikazati ikonu zaključavanja 



Koristite dugme za kontrolu na prednjem panelu da biste zaključali dugmad.



1. Pritisnite i držite Button 4 (Dugme 4) četiri sekunde, nakon čega se na ekranu prikazuje meni.



2. Izaberite jednu od sledećih opcija:

	Dugmad za kontrolu	Opis
1		Izaberite ovu opciju da biste zaključali funkciju menija prikaza na ekranu.
2		Koristite ovu opciju da biste zaključali dugme za napajanje. Ovo će sprečiti korisnika da isključi monitor pomoću dugmeta za napajanje.



3



### Zaključavanje menija i tastera za napajanje

Koristite ovu opciju da biste zaključali meni prikaza na ekranu i dugme za napajanje za isključivanje monitora.

4

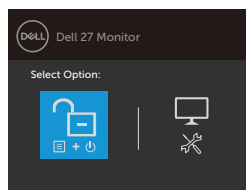
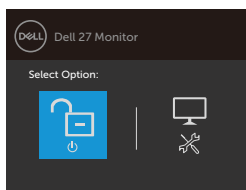
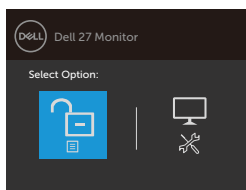


### Ugrađena dijagnostika

Koristite ovu opciju da biste pokrenuli ugrađenu dijagnostiku, pogledajte [Ugrađena dijagnostika](#)

## Da biste otključali dugmad.

Pritisnite i držite dugme [Ugrađena dijagnostika](#) (**dugme 4**) četiri sekunde, sve dok se na ekranu ne prikaže meni. Sledeća tabela opisuje opcije za otključavanje dugmadi na prednjem panelu.



Dugmad za kontrolu	Opis
--------------------	------

1



### Otključavanje dugmeta menija

Izaberite ovu opciju da biste otključali funkciju menija prikaza na ekranu.

2



### Otključavanje dugmeta za napajanje

Koristite ovu opciju da biste otključali dugme za napajanje za isključivanje monitora.

3



### Otključavanje menija i dugmeta za napajanje

Koristite ovu opciju da biste otključali dugme za napajanje i meni prikaza na ekranu.



---

4



### **Ugrađena dijagnosti- ka**

Koristite ovu opciju da biste pokrenuli ugrađenu dijagnostiku, pogledajte **Ugrađena dijagnostika**

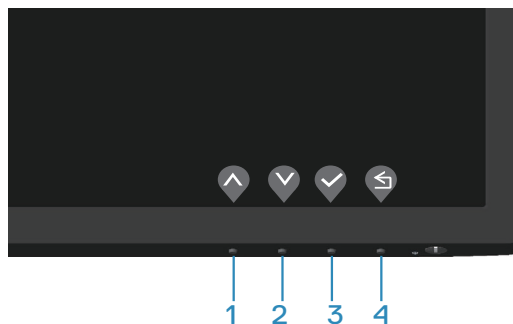
---









## Kontrole OSD-a

Koristite dugmad za kontrolu na donjoj ivici monitora da biste podesili vrednosti slike.



Dugmad za kontrolu	Opis
1  Gore	Koristite dugme <b>Gore</b> da povećate vrednosti ili da se pomerite naviše u meniju.
2  Dole	Koristite dugme <b>Dole</b> da smanjite vrednosti ili da se pomerite naniže u meniju.
3  U redu	Koristite dugme <b>U redu</b> da biste potvrdili izbor u meniju.
4  Nazad	Koristite dugme <b>Nazad</b> da biste se vratili na prethodni meni.



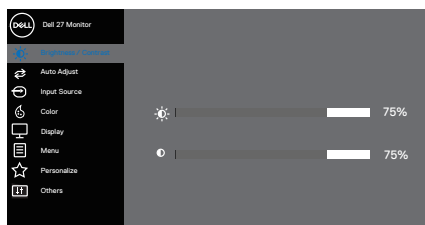
# Korišćenje menija prikaza na ekranu (OSD)

## Pristup meniju prikaza na ekranu

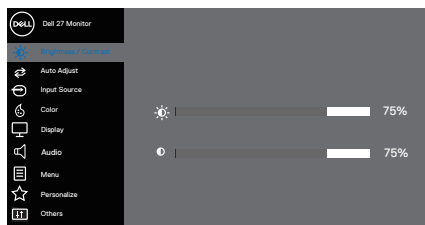
**NAPOMENA:** Sve promene koje unesete automatski se čuvaju kada pređete u drugi meni, kada izađete iz menija prikaza na ekranu ili kada sačekate da se meni prikaza na ekranu automatski zatvori.













1. Pritisnite dugme  da biste prikazali glavni meni prikaza na ekranu.

### E2722H


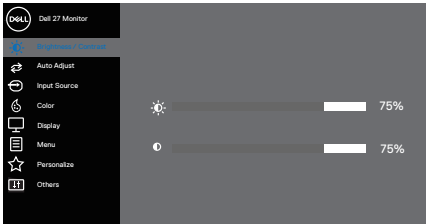



### E2722HS



2. Pritisnite dugmad  i  da biste se kretali između opcija podešavanja. Dok se budete kretali od jedne do druge ikone, opcija će biti istaknuta.
3. Pritisnite dugme  ili  ili  jedanput da biste aktivirali istaknutu opciju.
4. Pritisnite dugme  i  da biste izabrali željeni parametar.
5. Pritisnite  i zatim koristite dugmad  i , u skladu sa indikatorima u meniju da biste uneli vaše promene.
6. Izaberite  da se vratite na prethodni meni ili  da prihvatite i vratite se na prethodni meni.



Ikona	Meni i podmeniji	Opis
	<p><b>Brightness/ Contrast (Osvetljenje/Kontrast)</b></p>	<p>Koristite ovu opciju za kontrolu podešavanja opcije brightness (osvetljenje) ili contrast (kontrast).</p> <p><b>E2722H</b></p>  <p style="text-align: right;">▲ ▼ ▶ ✕</p> <p><b>E2722HS:</b></p>  <p style="text-align: right;">▲ ▼ ▶ ✕</p>
	<p><b>Brightness (Osvetljenje)</b></p>	<p>Svetlina podešava sjaj pozadinskog osvetljenja.</p> <p>Pritisnite dugme ▶ da biste povećali svetlinu, a pritisnite dugme ◀ da biste smanjili svetlinu (min. 0/maks. 100).</p>
	<p><b>Contrast (Kontrast)</b></p>	<p>Prvo podesite svetlinu, a zatim podesite kontrast samo ako je potrebno dalje podešavanje.</p> <p>Pritisnite dugme ▶ da biste povećali kontrast, a pritisnite dugme ◀ da biste smanjili kontrast (min. 0/maks. 100).</p> <p>Funkcija kontrasta podešava stepen razlike između zatamnjenosti i osvetljenosti na ekranu monitora.</p>

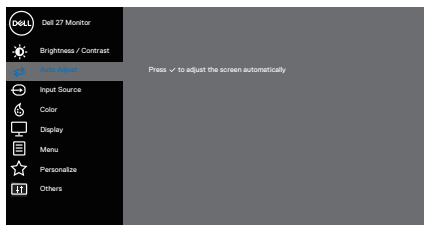




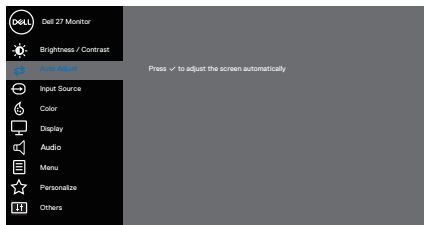
## Auto Adjust (Automatsko podešavanje)

Koristite ovu opciju da biste aktivirali meni automatske postavke i podešavanja.

### E2722H



### E2722HS



Sledeći dijalog se pojavljuje na crnom ekranu dok se monitor samostalno podešava prema trenutnom unosu:

Auto Adjustment in Progress...

Auto Adjust (Automatsko podešavanje) omogućava da se monitor samostalno podesi prema ulaznom video signalu. Nakon korišćenja automatskog podešavanja, možete dalje da precizno podesite monitor koristeći kontrole Pixel Clock (Takt piksela) (grubo) i Phase (Faza) (fino) u okviru opcije Display (Prikaz).



**NAPOMENA: Do Auto Adjust (Automatsko podešavanje) ne dolazi ukoliko pritisnete taster dok nema aktivnih ulaznih video signala ili priključenih kablova. Ova opcija je dostupna samo kada koristite analogni (VGA) konektor.**

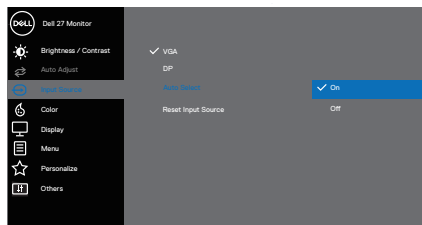




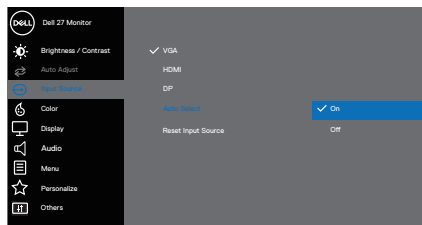
## Input Source (Izvor ulaza)

Koristite meni izvora ulaza da biste birali između različitih video signala koji mogu biti povezani s vašim monitorom.

### E2722H: Jedan VGA i jedan DP



### E2722HS: Jedan VGA, jedan HDMI i jedan DP



#### VGA

Pritisnite  da biste izabrali VGA izvor ulaza kada koristite VGA konektor.

#### HDMI

Pritisnite  da biste izabrali HDMI izvor ulaza kada koristite HDMI konektor.

#### DP

Pritisnite  da biste izabrali DP izvor ulaza kada koristite DP konektor.

#### Auto Select (Automatski izbor)

Izaberite Auto Select (Automatski izbor) da skenirate dostupne ulazne signale.

#### Reset Input Source (Poništi izvor ulaza)

Izaberite ovu opciju da biste vratili izvor ulaza na podrazumevanu vrednost.

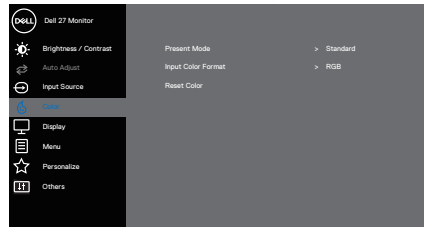




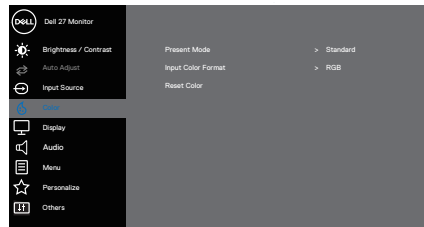
## Color (Boja)

Koristite opciju boja da biste podesili režim podešavanja boje.

### E2722H



### E2722HS



## Preset Modes (Unapred podešeni režimi)


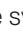
Kada birate **Preset Modes (Unapred podešeni režimi)**, sa liste možete da izaberete **Standard (Standardni)**, **ComfortView**, **Warm (Tople boje)**, **Cool (Hladne boje)** ili **Custom Color (Prilagođena boja)**.

- **Standard (Standardno):** Učitava podrazumevana podešavanja boje monitora. Ovo je podrazumevani unapred podešeni režim.
- **ComfortView:** Smanjuje nivo plavog svetla koje se emituje sa ekrana kako bi gledanje bilo prijatnije za vaše oči.

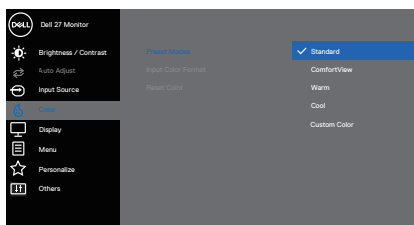


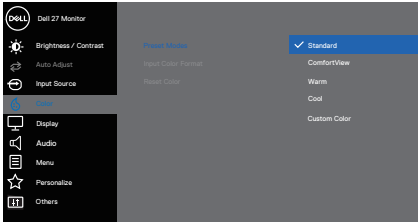
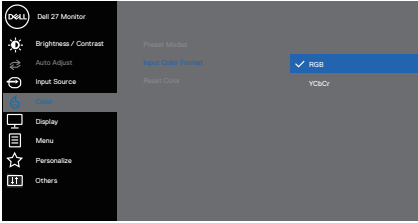
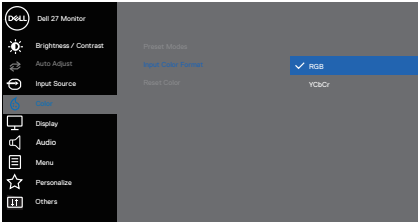
## Preset Modes (Unapred podešeni režimi)

### **NAPOMENA: Da biste smanjili rizik od naprezanja očiju i bolova u predelu vrata/ruku/leđa/ramena usled korišćenja monitora tokom dužeg vremenskog perioda, preporučujemo vam sledeće:**

- Postavite ekran na udaljenost od približno 50 – 70 cm (20 – 28 inča) od očiju.
- Često trepćite da biste ovlažili oči.
- Pravite redovne pauze u trajanju od 20 minuta na svaka dva sata.
- Skrenite pogled sa monitora i posmatrajte predmet koji je udaljen najmanje 6 metara tokom najmanje 20 sekundi za vreme pauze.
- Tokom pauza, uradite istezanja da biste umanjili napetost u predeli vrata, ruku, leđa i ramena.
- **Warm (Tople boje):** Povećava temperaturu boje. Ekran izgleda topliji sa crvenom/žutom nijansom.
- **Cool (Hladne boje):** Smanjuje temperaturu boje. Ekran izgleda hladniji s plavom nijansom.
- **Custom Color (Prilagođena boja):** Omogućava vam da ručno podesite podešavanja boje. Pritisnite tastere  i  da podesite vrednosti tri boje (R, G, B) i kreirate svoj unapred podešen režim za boju.

## E2722H



<p><b>Preset Modes (Unapred podešeni režimi)</b></p>	<p><b>E2722HS</b></p>  <p style="text-align: right;">⬆️ ⬇️ ⬇️ ⬇️</p>
<p><b>Input Color Format (Format boje ulaza)</b></p>	<p>Omogućava vam da podesite režim video ulaza na:</p> <ul style="list-style-type: none"> <li>• <b>RGB:</b> Izaberite ovu opciju ako je vaš monitor povezan s računarom ili plejerom medija koji podržava RGB izlaz.</li> <li>• <b>YCbCr:</b> Izaberite ovu opciju ako vaš plejer medija podržava samo YCbCr izlaz.</li> </ul> <p><b>E2722H</b></p>  <p style="text-align: right;">⬆️ ⬇️ ⬇️ ⬇️</p> <p><b>E2722HS</b></p>  <p style="text-align: right;">⬆️ ⬇️ ⬇️ ⬇️</p>
<p><b>Reset Color (Poništi boju)</b></p>	<p>Resetuje podešavanja boje monitora na fabrički podrazumevana podešavanja.</p>



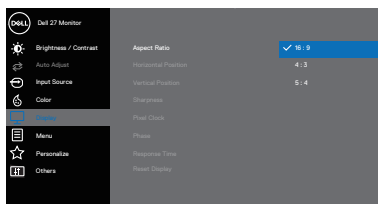




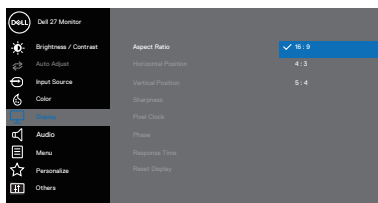
## Display (Prikaz)

Koristite opciju **displej** da biste podesili sliku.

### E2722H



### E2722HS



## Aspect Ratio (Odnos širina/visina)

Podlašava odnos slike na 16:9, 4:3 i 5:4.

## Horizontal Position (Ho- rizontalna pozicija) (Samo VGA ulaz)

Koristite ili da biste pomerali sliku nalevo i nadesno. Minimum je '0' (-). Maksimum je '100' (+).




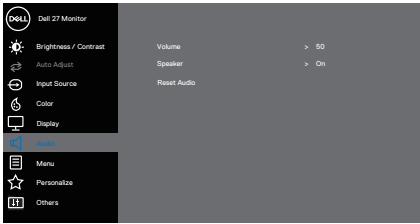
## Vertical Position (Vertikalna pozicija) (Samo VGA ulaz)

Koristite ili da biste pomerali sliku nagore i nadole. Minimum je '0' (-). Maksimum je '100' (+).

## Sharpness (Oštrina)

Ova funkcija može učiniti da slika izgleda oštrija ili mekša. Koristite ili da biste podesili oštrinu u rasponu od 0 do 100.



	<p><b>Pixel Clock (Piksel sat) (Samo VGA ulaz)</b></p>	<p>Funkcija Pixel Clock (Takt piksela) omogućava vam da podesite kvalitet slike na monitoru u skladu s vašim željenim opcijama.</p> <p>Koristite dugmad  ili  da biste izvršili podešavanja za najbolji kvalitet slike.</p>
	<p><b>Phase (Faza) (Samo VGA ulaz)</b></p>	<p>Ako se ne postignu zadovoljavajući rezultati pomoću podešavanja faze, koristite podešavanje takta piksela (grubo) i zatim ponovo koristite fazu (fino).</p>
	<p><b>Response Time (Vreme odziva)</b></p>	<p>Omogućava vam da birate između Normal (Normalno) (8 ms), Fast (Brzo) (5 ms).</p>
	<p><b>Reset Display (Poništi displej)</b></p>	<p>Izaberite ovu opciju da biste vratili podešavanja displeja na podrazumevanu vrednost.</p>
	<p><b>Audio (Zvuk)</b></p>	<p><b>E2722HS</b></p> 
	<p><b>Volume (Jačina tona)</b></p>	<p>Koristite tastere da podesite jačinu tona. Minimum je „0“ (-). Maksimum je „100“ (+).</p>
	<p><b>Speaker (Zvučnik)</b></p>	<p>Omogućava vam da omogućite ili onemogućite funkciju zvučnika.</p>
	<p><b>Reset Audio (Poništi audio)</b></p>	<p>Izaberite ovu opciju da biste vratili podešavanja audija na podrazumevanu vrednost.</p>

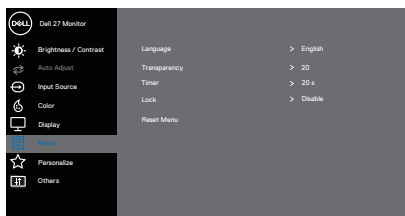




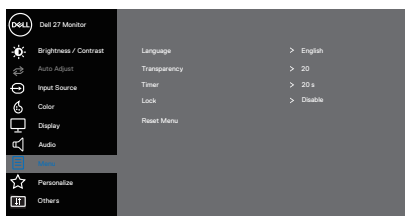
## Menu (Meni)

Izaberite ovu opciju da biste izmenili podešavanja OSD-a, kao što su jezici OSD-a, vreme tokom kojeg se meni zadržava na ekranu itd.

### E2722H





### E2722HS



### Language (Jezik)

Opcije jezika postavljaju prikaz menija na ekranu na jedan od osam jezika (engleski, španski, francuski, nemački, portugalski (Brazil), ruski, pojednostavljeni kineski ili japanski).

### Transparency (Transparen- tnost)

Izaberite ovu opciju da biste promenili transparentnost menija pritiskom na dugmad  i  u rasponu od 0 do 100.

### Timer (Tajmer)

OSD hold time (Vreme zadržavanja OSD-a): Podešava dužinu vremena tokom koga meni na ekranu ostaje aktivan nakon što pritisnete taster.

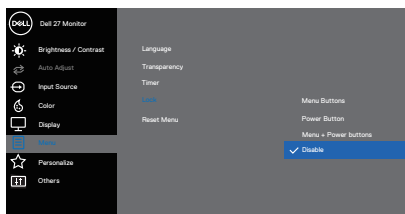
Koristite  ili  da biste podesili klizač u koracima od po 1 sekunde, od 5 do 60 sekundi.



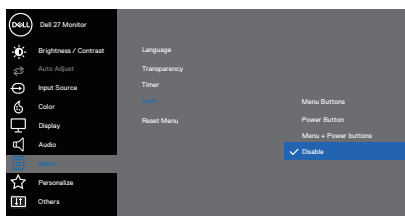
## Lock (Zaključavanje)


Kontroliše korisnički pristup podešavanjima. Dugmad su zaključana.

### E2722H



### E2722HS



- **Menu Buttons (Dugmad menija):** Preko prikaza na ekranu za zaključavanje dugmadi menija.
- **Power Button (Dugme za napajanje):** Preko prikaza na ekranu za zaključavanje dugmeta za napajanje.
- **Menu + Power Buttons (Meni + dugmad za napajanje):** Preko prikaza na ekranu za zaključavanje dugmadi menija i dugmeta za napajanje.
- **Disable (Deaktiviraj):** Pritisnite i držite dugme  s leve strane dugmeta za napajanje 4 sekunde.

## Reset Menu (Poništavanje menija)

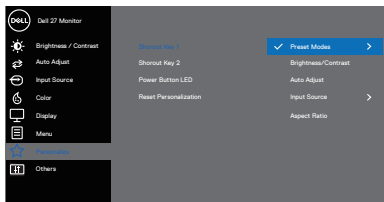
Vraća sva podešavanja OSD-a na fabričke unapred podešene vrednosti.



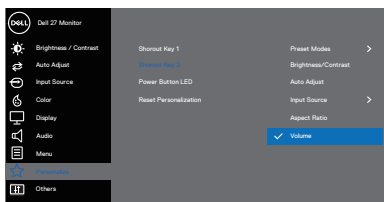


## Personalize (Personalizacija)

### E2722H



### E2722HS



### Shortcut Key 1 (Taster prečice 1)

Izaberite jednu od sledećih opcija: **Preset Modes (Unapred podešeni režimi)**, **Brightness/Contrast (Svetlina/kontrast)**, **Auto Adjust (Automatsko podešavanje)**, **Input Source (Izvor ulaza)**, **Aspect Ratio (Odnos širina/visina)**, **Volume (Jačina tona)** (samo E2722HS), da biste podesili taster prečice 1.

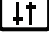

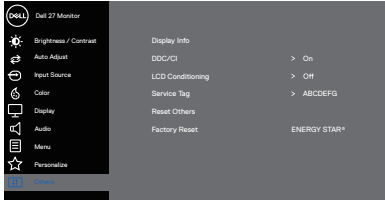
### Shortcut Key 2 (Taster prečice 2)

Omogućava vam da izaberete neku od sledećih funkcija: **Preset Modes (Unapred podešeni režimi)**, **Brightness/Contrast (Svetlina/kontrast)**, **Auto Adjust (Automatsko podešavanje)**, **Input Source (Izvor ulaza)**, **Aspect Ratio (Odnos širina/visina)**, **Volume (Jačina tona)** (samo E2722HS), da biste podesili taster prečice 2.

### Power Button LED (LED svetlo dugmeta za napajanje)

Omogućava vam da podesite LED indikator napajanja na **On in On Mode (Uključeno u režimu Uključeno)** ili **Off in On Mode (Isključeno u režimu Uključeno)** radi uštede energije.



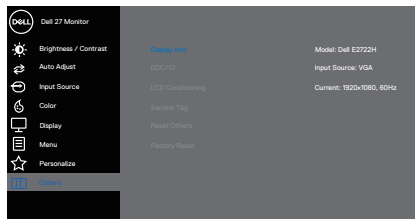
	<p><b>Reset Personalization (Poništavanje personalizacije)</b></p>	<p>Vraća taster prečice na fabrički podrazumevane vrednosti.</p>
<p></p>	<p><b>Others (Ostalo)</b></p>	<p><b>E2722H</b></p>  <p><b>E2722HS</b></p> 



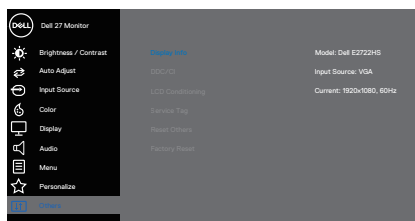
## Display Info (Prikaz informacija)

Pritisnite da biste prikazali informacije o ekranu.

### E2722H



### E2722HS

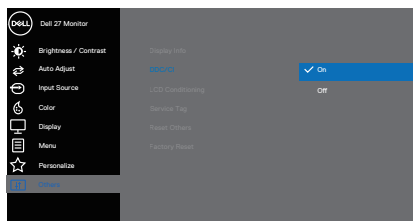


## DDC/CI

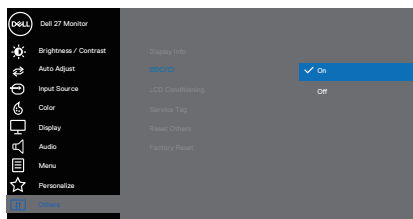
DDC/CI (Kanal za podatke prikaza/komandni interfejs) omogućava vam da podesite monitor pomoću softvera na vašem računaru. Izaberite Off (Isključeno) da biste isključili ovu funkciju.

Omogućite ovu funkciju za najbolje korisničko iskustvo i optimalne performanse vašeg monitora.

### E2722H



### E2722HS

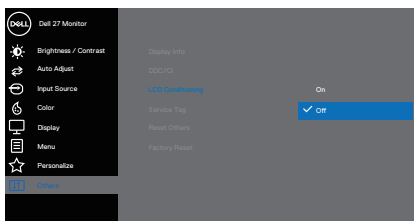




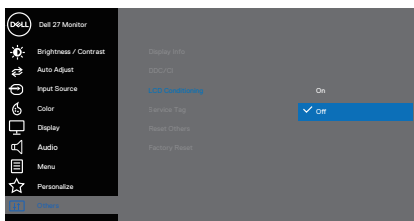
## LCD Conditioning (LCD kondicioniranje)

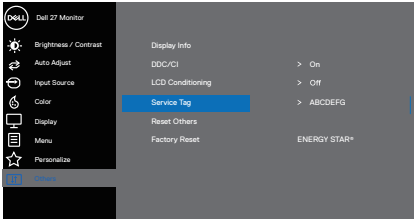
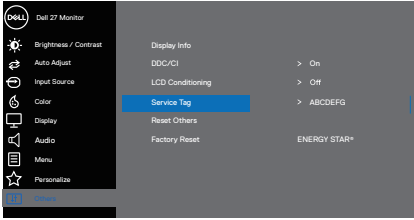
Pomaže u ublažavanju manje ozbiljnih slučajeva zadržavanja slike. U zavisnosti od stepena zadržavanja slike, može biti potrebno određeno vreme za izvršenja programa. Da biste pokrenuli LCD tretiranje, izaberite opciju On (Uključeno).

### E2722H



### E2722HS



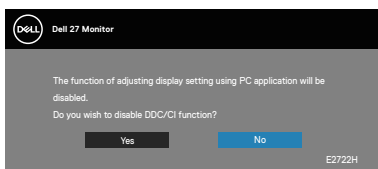
<p><b>Service Tag (Servisna oznaka)</b></p>	<p>Prikazuje broj servisne oznake monitora.</p> <p><b>E2722H</b></p>  <p><b>E2722HS</b></p> 
<p><b>Reset Others (Poništi ostalo)</b></p>	<p>Ponovo postavlja sva podešavanja u okviru podešavanja menija Others (Ostalo) na fabričke podrazumevane vrednosti.</p>
<p><b>Factory Reset (Uspostavljanje fabričkih vrednosti)</b></p>	<p>Vraća sva podešavanja na fabričke podrazumevane vrednosti. To su takođe podešavanja za ENERGY STAR® testove.</p>



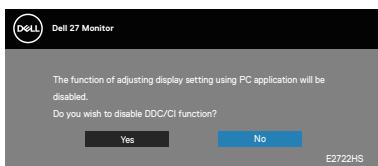
## Poruke upozorenja prikaza na ekranu

Pre nego što se onemogući funkcija DDC/CI, prikazaće se sledeća poruka.

### E2722H

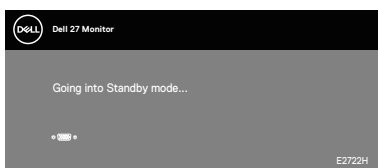


### E2722HS

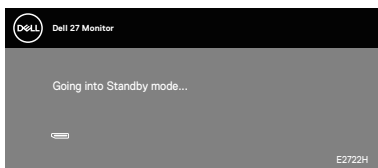


Kada monitor pređe u Standby Mode (Režim pripravnosti), pojavljuje se sledeća poruka.

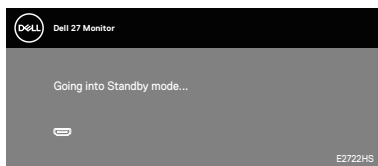
### E2722H



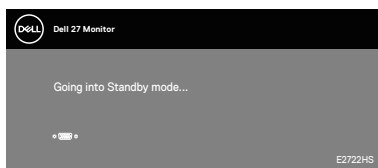
ili



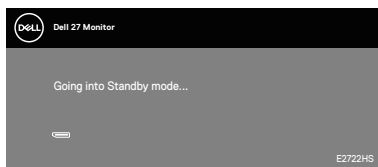
## E2722HS



iii

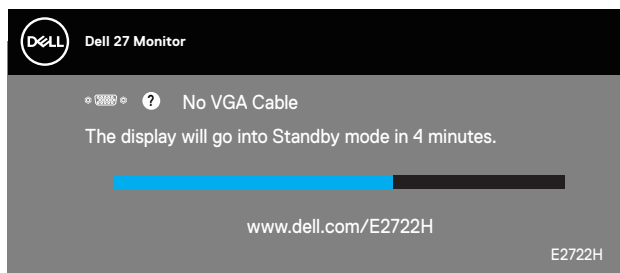


iii

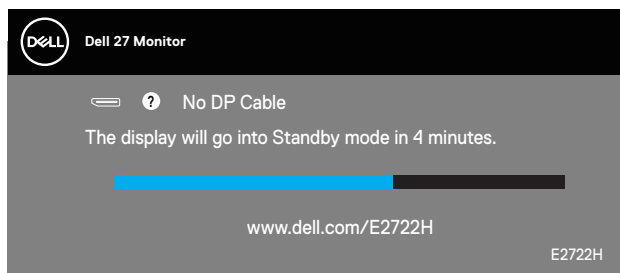


Ako VGA ili HDMI ili DP kabl nije povezan, prikazuje se pokretni dijalog kao u nastavku u nastavku. Monitor će ući u Standby Mode (Režim za štednju energije) nakon 4 minuta ako se ostavi u ovom stanju.

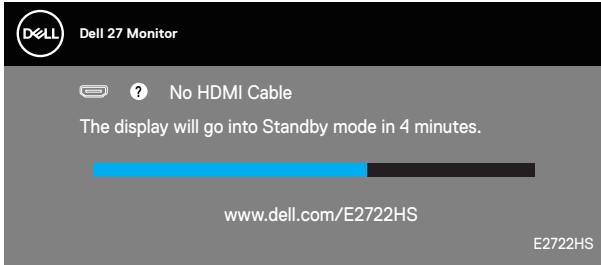
## E2722H



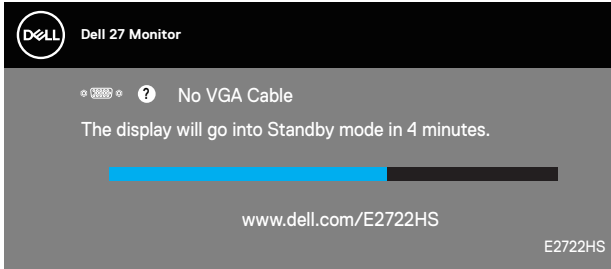
ili



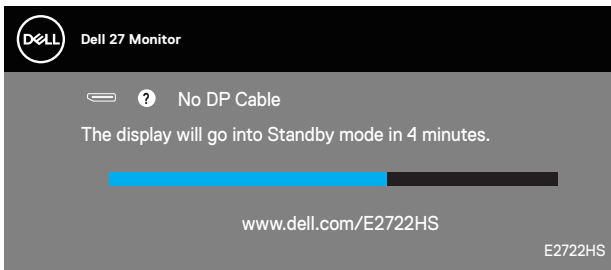
## E2722HS



ili



ili



Pogledajte **Rešavanje problema** za više informacija.



## Podešavanje maksimalne rezolucije

Da biste podesili maksimalnu rezoluciju za monitor:

U operativnim sistemima Windows® 7, Windows® 8, Windows® 8.1:

1. Samo za Windows 8 ili Windows 8.1, odaberite Desktop pločicu da se prebacite na klasičan desktop.
2. Kliknite desnim tasterom na radnu površinu i kliknite na opciju **Screen Resolution (Rezolucija ekrana)**.
3. Kliknite na padajući spisak rezolucija ekrana i odaberite **1920 x 1080**.
4. Kliknite na **OK**.

U Windows®10 operativnom sistemu:

1. Kliknite desnim tasterom na radnu površinu i kliknite na opciju **Display settings (Podešavanja ekrana)**.
2. Kliknite na dugme **Advanced display settings (Napredna podešavanja ekrana)**.
3. Kliknite na padajuću listu opcije **Choose display (Izaberite monitor)** i izaberite tačan model monitora.
4. Kliknite **Display adapter properties (Prikaz svojstava adaptera)**.
5. Kliknite na **List All Modes (Izlistaj sve režime)** u novom iskačućem prozoru i izaberite **1920 x 1080**.
6. Kliknite na **OK**.

Ako ne vidite **1920 x 1080** kao opciju, možda će biti potrebno da ažurirate upravljački program grafičke kartice. U zavisnosti od vašeg računara, dovršite jedan od sledećih postupaka:

Ako imate Dell desktop ili prenosivi računar:

- Idite na [www.dell.com/support](http://www.dell.com/support), unesite servisnu oznaku vašeg računara i preuzmite najnoviji upravljački program za vašu grafičku karticu.

Ako koristite računar koji nije proizvela kompanija Dell (prenosivi ili desktop):

- Idite na lokaciju za podršku vašeg računara i preuzmite najnoviji upravljački program za grafičku karticu.
- Idite na veb lokaciju vaše grafičke kartice i preuzmite najnoviji upravljački program za grafičku karticu.

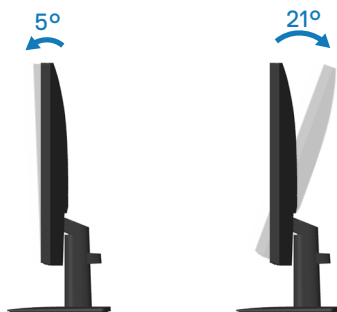


## Upotreba nagiba

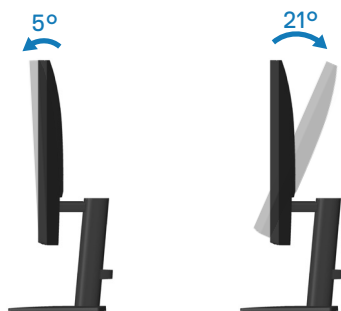
Možete da nagnete monitor za najudobniji ugao gledanja.

 **NAPOMENA:** Postolje nije povezano prilikom otpreme monitora iz fabrike.

E2722H



E2722HS

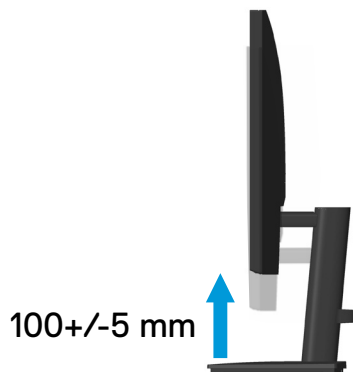




## Upotreba podešavanja visine

Možete da podesite visinu monitora za najudobniji ugao gledanja.

**E2722HS**



# Rešavanje problema

**⚠ UPOZORENJE:** Pre nego što započnete s bilo kojom od procedura u ovom odeljku, pratite [Bezbednosna uputstva](#).

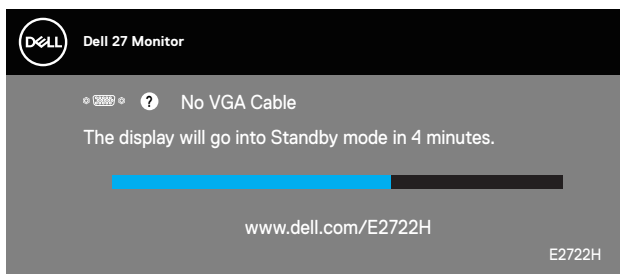
## Samotestiranje

Vaš monitor ima funkciju samostalnog testiranja koja vam omogućava da proverite da li monitor pravilno funkcioniše. Ako su vaš monitor i računar pravilno povezani, ali ekran monitora ostaje zatamnjen, pokrenite samostalni test monitora izvođenjem sledećih koraka:

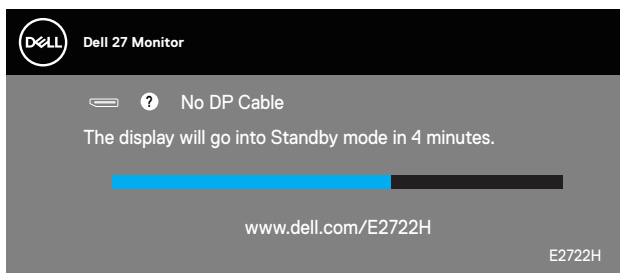
1. Isključite i računar i monitor.
2. Isključite sve video kablove iz monitora. Na ovaj način, računar ne mora da bude uključen.
3. Uključite monitor.

Ako monitor pravilno radi, otkriće da nema signala i prikazaće se jedna od sledećih poruka. Kada se nalazi u režimu samostalnog testiranja, LED indikator napajanja ostaje bele boje.

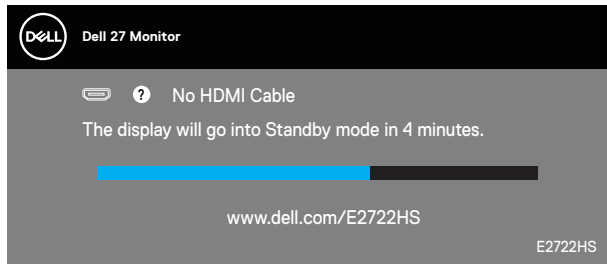
### E2722H



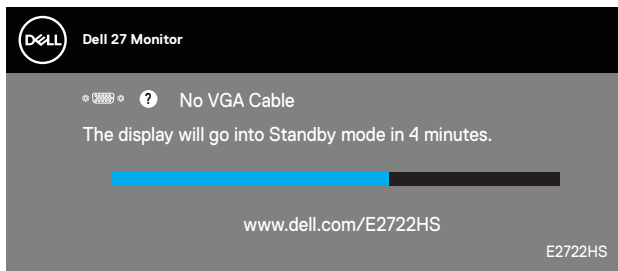
ili



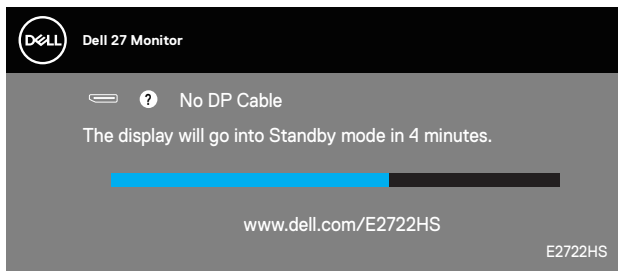
## E2722HS



iii



iii



**NAPOMENA: Ovaj okvir se pojavljuje tokom normalnog rada sistema ako je video kabl isključen ili oštećen.**

4. Isključite svoj monitor i ponovo povežite video kabl; potom uključite svoj kompjuter i monitor.

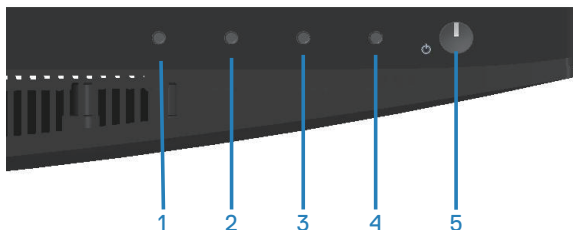
Ako monitor i dalje ostane zatamnjen nakon što ste povezali kablove, proverite vaš video kontroler i računar.



## Ugrađena dijagnostika

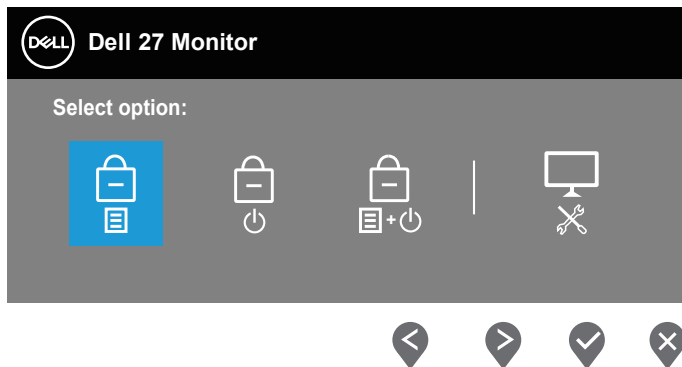
Vaš monitor ima ugrađen dijagnostički alat koji vam pomaže da odredite da li je bilo koja nepravilnost ekrana na koju naiđete deo problema s vašim monitorom ili s vašim računarom i video karticom.

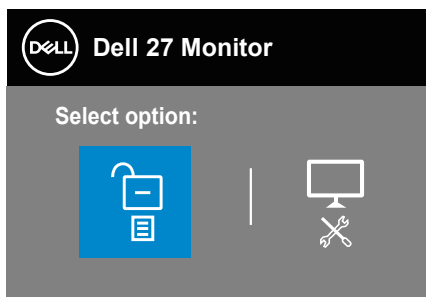
**NAPOMENA: Ugrađenu dijagnostiku možete da pokrenete samo kada je video kabl izvučen, a monitor se nalazi u režimu samostalnog testiranja.**




Da biste izvršili ugrađenu dijagnostiku:

1. Proverite da li je ekran čist (da nema čestica prašine na površini ekrana).
2. Izvucite video kabl/kablove sa zadnjeg dela računara ili monitora. Monitor zatim prelazi u režim samostalnog testiranja.
3. Pritisnite i držite dugme Exit (Izlaz) (dugme 4) četiri sekunde da biste ušli u meni za otključavanje/zaključavanje prikaza na ekranu.





4. Izaberite ikonu  da biste pokrenuli ugrađenu dijagnostiku.
5. Pažljivo proverite da li postoje nepravilnosti na ekranu.
6. Ponovo pritisnite dugme Up (Gore) (dugme 1) na zadnjem poklopcu. Boja ekrana se menja u sivu.
7. Proverite da li na ekranu postoji neka nepravilnost.
8. Ponovite korake 6 i 7 da biste proverili ekran koristeći crvene, zelene, plave, crne i bele ekrane i ekrane sa šablonima teksta.

Test je završen kada se pojavi ekran sa šablonom teksta. Da biste izašli, ponovo pritisnite dugme Up (Gore) (dugme 1).

Ako ne otkrijete bilo koju nepravilnost na ekranu koristeći ugrađeni dijagnostički alat, to znači da monitor pravilno radi. Proverite video karticu i računar.



## Uobičajeni problemi

Sledeća tabela sadrži opšte informacije o uobičajenim problemima monitora na koje možete da naidete, kao i moguća rešenja:

Najčešći simptomi	Moguća rešenja
Nema video zapisa/ isključena lampica napajanja	<p>Proverite da li je video kabl koji povezuje monitor i kompjuter pravilno povezan i učvršćen.</p> <ul style="list-style-type: none"><li>• Uverite se da strujna utičnica pravilno radi koristeći neku drugu električnu opremu.</li><li>• Proverite da je taster za napajanje pritisnut.</li><li>• Proverite da li je ispravan ulazni izvor odabran preko menija <b>Input Source (Izvor ulaza)</b>.</li></ul>
Nema video zapisa/ uključena lampica napajanja	<ul style="list-style-type: none"><li>• Povećajte kontrole osvetljenosti i kontrasta koristeći OSD.</li><li>• Izvršite funkciju samostalne provere monitora.</li><li>• Proverite da li na konektoru video kabla postoje savijeni ili polomljeni pinovi.</li><li>• Izvršite ugrađenu dijagnostiku.</li><li>• Proverite da li je ispravan ulazni izvor odabran preko menija <b>Input Source (Izvor ulaza)</b>.</li></ul>
Loš fokus	<ul style="list-style-type: none"><li>• Uklonite produžne video kablove.</li><li>• Vratite monitor na fabrička podešavanja (<b>Factory Reset (Uspostavljanje fabričkih vrednosti)</b>).</li><li>• Promenite video rezoluciju na pravilan odnos visina/širina.</li></ul>
Trepćući/pomerajući video	<ul style="list-style-type: none"><li>• Vratite monitor na fabrička podešavanja (<b>Factory Reset (Uspostavljanje fabričkih vrednosti)</b>).</li><li>• Proverite faktore u okruženju.</li><li>• Premestite monitor i testirajte ga u drugoj sobi.</li></ul>
Pikseli nedostaju	<ul style="list-style-type: none"><li>• Uključite i isključite napajanje više puta.</li><li>• Pksel koji je trajno isključen je fabrička greška koja se može dogoditi kod LCD tehnologije.</li><li>• Za više informacija o kvalitetu Dell monitora i politici u vezi piksela pogledajte veb-lokaciju za podršku kompanije Dell na: <a href="http://www.dell.com/pixelguidelines">www.dell.com/pixelguidelines</a>.</li></ul>



Zaglavljani pikseli	<ul style="list-style-type: none"> <li>• Uključite i isključite napajanje više puta.</li> <li>• Piksel koji je trajno isključen je fabrička greška koja se može dogoditi kod LCD tehnologije.</li> <li>• Za više informacija o kvalitetu Dell monitora i politici u vezi piksela pogledajte veb-lokaciju za podršku kompanije Dell na: <a href="http://www.dell.com/pixelguidelines">www.dell.com/pixelguidelines</a>.</li> </ul>
Problemi sa osvetljenjem	<ul style="list-style-type: none"> <li>• Vratite monitor na fabrička podešavanja (<b>Factory Reset (Uspostavljanje fabričkih vrednosti)</b>).</li> <li>• Podesite kontrole osvetljenosti i kontrasta preko OSD-a.</li> </ul>
Geometrijska distorzija	<ul style="list-style-type: none"> <li>• Vratite monitor na fabrička podešavanja (<b>Factory Reset (Uspostavljanje fabričkih vrednosti)</b>).</li> <li>• Podesite horizontalne i vertikalne kontrole preko OSD-a.</li> </ul>
Horizontalne/vertikalne linije	<ul style="list-style-type: none"> <li>• Vratite monitor na fabrička podešavanja (<b>Factory Reset (Uspostavljanje fabričkih vrednosti)</b>).</li> <li>• Izvršite funkciju samostalnog testa monitora i odredite da li su ove linije takođe u režimu samostalnog testiranja.</li> <li>• Proverite da li na konektoru video kabla postoje savijeni ili polomljeni pinovi.</li> <li>• Izvršite ugrađenu dijagnostiku.</li> </ul>
Problemi sa sinhronizacijom	<ul style="list-style-type: none"> <li>• Vratite monitor na fabrička podešavanja (<b>Factory Reset (Uspostavljanje fabričkih vrednosti)</b>).</li> <li>• Izvršite funkciju samostalnog testa monitora i odredite da li se nepravilna slika pojavljuje u režimu samostalnog testiranja.</li> <li>• Proverite da li na konektoru video kabla postoje savijeni ili polomljeni pinovi.</li> <li>• Ponovo pokrenite računar u bezbednom režimu.</li> </ul>
Pitanja vezana za bezbednost	<ul style="list-style-type: none"> <li>• Nemojte vršiti korake za rešavanje problema.</li> <li>• Odmah kontaktirajte kompaniju Dell.</li> </ul>



Povremeni problemi	<ul style="list-style-type: none"> <li>• Proverite da li je video kabl koji povezuje monitor s kompjuterom pravilno povezan i učvršćen.</li> <li>• Vratite monitor na fabrička podešavanja (<b>Factory Reset (Uspostavljanje fabričkih vrednosti)</b>).</li> <li>• Izvršite funkciju samostalnog testa monitora i odredite da li se povremeni problem dešava u režimu samostalnog testiranja.</li> </ul>
Nedostaje boja	<ul style="list-style-type: none"> <li>• Izvršite funkciju samostalne provere monitora.</li> <li>• Proverite da li je video kabl koji povezuje monitor s kompjuterom pravilno povezan i učvršćen.</li> <li>• Proverite da li na konektoru video kabla postoje savijeni ili polomljeni pinovi.</li> </ul>
Pogrešna boja	<ul style="list-style-type: none"> <li>• Pokušajte s različitim <b>Preset Modes (Unapred podešenim režimima)</b> u prikazu na ekranu podešavanja opcije <b>Color (Boja)</b>. Podesite vrednost <b>R/G/B</b> u <b>Custom Color (Prilagođena boja)</b> u prikazu na ekranu podešavanja opcije <b>Color (Boja)</b>.</li> <li>• Promenite <b>Input Color Format (Format ulazne boje)</b> na <b>RGB</b> ili <b>YCbCr/YPbPr</b> na OSD-u podešavanja <b>Color (Boje)</b>.</li> <li>• Pokrenite ugrađenu dijagnostiku.</li> </ul>
Zadržavanje slike zbog statičke slike kao je ostala na monitoru previše dugog zadržavanja	<ul style="list-style-type: none"> <li>• Podesite ekran da se isključi posle nekoliko minuta neaktivnosti ekrana. Ovo se može podesiti u Windows Power Options (Opcijama napajanja) ili Mac Energy Saver-u.</li> <li>• U suprotnom, možete da koristite čuvar ekrana koji se dinamički menja.</li> </ul>
Senka video slike ili prelaženje	<ul style="list-style-type: none"> <li>• Promenite <b>Response Time (Vreme odziva)</b> u prikazu na ekranu opcije <b>Display (Displej)</b> na <b>Normal (Normalno)</b> ili <b>Fast (Brzo)</b> u zavisnosti od vaše aplikacije i upotrebe.</li> </ul>






## Problemi specifični za proizvod

Specifični simptomi	Moguća rešenja
Slika ekrana je premala	<ul style="list-style-type: none"><li>• Proverite podešavanje opcije <b>Aspect Ratio (Odnos širina/visina)</b> u okviru podešavanja opcije <b>Display (Prikaz)</b>.</li><li>• Vratite monitor na fabrička podešavanja (<b>Factory Reset (Uspostavljanje fabričkih vrednosti)</b>).</li></ul>
Nije moguće podešavati monitor pomoću dugmadi na donjem delu panela	<ul style="list-style-type: none"><li>• Isključite monitor, izvucite strujni kabl, ponovo ga uključite, a zatim uključite monitor.</li><li>• Proverite da li je meni OSD-a zaključan. Ako jeste, pritisnite i držite dugme Exit (Izlaz) (dugme 4) četiri sekunde da biste otključali.</li></ul>
Nema signala za unos kada se pritisnu korisničke kontrole	<ul style="list-style-type: none"><li>• Proverite izvor signala. Uverite se da računar nije u Standby Mode (Režimu pripravnosti) tako što ćete pomeriti miša ili pritisnuti bilo koji taster na tastaturi.</li><li>• Proverite da li je video kabl pravilno priključen. Isključite video kabl i ponovo ga povežite ako je potrebno.</li><li>• Ponovo pokrenite računar ili video plejer.</li></ul>
Slika ne ispunjava ceo ekran	<ul style="list-style-type: none"><li>• Zbog različitih video formata (odnosa visina/širina) DVD-ova, monitor može da prikaže na celom ekranu.</li><li>• Izvršite ugrađenu dijagnostiku.</li></ul>



# Dodatak

 **UPOZORENJE:** Upotreba kontrola, podešavanja ili postupaka izuzev onih koji su navedeni u vašoj dokumentaciji može prouzrokovati izlaganje strujnom udaru, opasnostima od električne struje i/ili mehaničkim opasnostima.


Za informacije o bezbednosnim uputstvima pogledajte **Bezbednosne, ekološke i regulatorne informacije (SERI)**.

## FCC obaveštenja (samo za SAD) i druge regulatorne informacije

Za FCC obaveštenja i druge regulativne informacije, pogledajte internet prezentaciju za regulatornu usaglašenost na adresi [www.dell.com/regulatory\\_compliance](http://www.dell.com/regulatory_compliance).

## Kontaktirajte Dell

Za kupce u Sjedinjenim Državama, pozovite 800-WWW-DELL (800-999-3355).

 **NAPOMENA:** Ako nemate aktivnu internet vezu, možete da pronađete kontakt informacije na vašoj fakturi od kupovine, ambalaži, računu ili u Dell katalogu proizvoda.

Kompanija Dell obezbeđuje više opcija za podršku i servisiranje na mreži i putem telefona. Dostupnost se razlikuje od države i proizvoda i neke usluge možda neće biti dostupne u vašem području.

- Tehnička podrška na mreži – [www.dell.com/support/monitors](http://www.dell.com/support/monitors)
- Kontaktiranje s kompanijom Dell – [www.dell.com/contactdell](http://www.dell.com/contactdell)

## Baza podataka EU o oznakama energetske efikasnosti i list sa informacijama o proizvodu

E2722H : <https://eprel.ec.europa.eu/qr/718568>

E2722HS : <https://eprel.ec.europa.eu/qr/718569>

