




# Monitor Dell E2722H/E2722HS

## Manual de usuário

**Modelo do Monitor:** E2722H/E2722HS  
**Modelo regulamentar:** E2722Hc/E2722HSc



-  **OBSERVAÇÃO:** Uma **OBSERVAÇÃO** indica informações importantes que o ajudam a usar melhor seu computador.
-  **CUIDADO:** Uma **CUIDADO** indica dano em potencial ao hardware ou perda de dados se as instruções não forem seguidas.
-  **AVISO:** Um **AVISO** indica o risco de danos materiais, danos pessoais ou morte.

**Copyright © 2021 Dell Inc. ou suas subsidiárias. Todos os direitos reservados** EMC, Dell e outras marcas são marcas comerciais da Dell Inc. ou suas subsidiárias. Outros nomes podem ser marcas registradas de seus respectivos proprietários.

2021 – 09

Rev. A01



# Índice

<b>Instruções de segurança</b>	<b>6</b>
<b>Sobre seu monitor</b>	<b>7</b>
Conteúdo do pacote	7
Características do produto	9
<b>Identificação das peças e controles</b>	<b>10</b>
Visão frontal	10
Vista traseira	12
Vista lateral	14
Vista inferior	15
<b>Especificações do monitor</b>	<b>16</b>
Especificações do alto-falante	17
Especificações de resolução	17
Modos de exibição predefinidos	18
Características físicas	21
Características ambientais	22
<b>Capacidade Plug and Play</b>	<b>23</b>
<b>Qualidade do monitor LCD e política de pixel</b>	<b>23</b>
<b>Configurando o monitor</b>	<b>24</b>
<b>Conectando o suporte</b>	<b>24</b>
<b>Conectando seu monitor</b>	<b>26</b>
Conectando o cabo VGA/DP	26
Conectando o cabo VGA/HDMI/DP	26



Organizando cabos . . . . .	28
Remoção do suporte . . . . .	29
Para remover a tampa VESA . . . . .	31
Montagem de parede (opcional). . . . .	32
<b>Operando seu monitor . . . . .</b>	<b>33</b>
Ligando o monitor . . . . .	33
Usando os botões de controle . . . . .	33
Botões de controle . . . . .	34
Botões de controle . . . . .	35
Usando a função de bloqueio OSD. . . . .	36
Use o menu Bloquear para bloquear o(s) botão(ões). . . . .	36
Use o botão de controle do painel frontal para bloquear o(s) botão(ões). . . . .	38
Para desbloquear o(s) botão(ões). . . . .	39
Controles OSD. . . . .	41
Usando o Menu de Instruções Na Tela (OSD). . . . .	42
Acessando o menu OSD. . . . .	42
Configurando a resolução máxima . . . . .	62
Usando a inclinação . . . . .	63
Usando o ajuste de altura . . . . .	64
<b>Solução de problemas . . . . .</b>	<b>65</b>
Autoteste . . . . .	65
Diagnósticos integrados . . . . .	67
Problemas comuns . . . . .	69
Problemas específicos do produto . . . . .	72



**Apêndice. . . . .73**

Avisos da FCC (somente para os EUA) e outras informações regulamentares. . . . . 73


Como entrar em contato com a Dell. . . . . 73


Banco de dados do produto UE para a folha de informações do produto e etiqueta de energia. . . . . 73



# Instruções de segurança

Use as orientações de segurança a seguir para proteger seu monitor de dano potencial e para garantir sua segurança pessoal. A menos que indicado em contrário, cada procedimento incluído neste documento pressupõe que você leu as informações de segurança fornecidas com o seu monitor.

 **Antes de usar o monitor, leia as informações de segurança fornecidas com o monitor e também as impressas no produto. Mantenha a documentação em um local seguro para referência futura.**

 **CUIDADO: O uso de controles, ajustes ou procedimentos diferentes daqueles especificados nesta documentação pode resultar em exposição a riscos de choque elétricos e/ou mecânicos.**

- Coloque o monitor em uma superfície sólida e manuseie-o com cuidado. A tela é frágil e pode ser danificada se cair ou bater com força.
- Sempre verifique se o seu monitor está classificado eletricamente para operar com a energia CA disponível em seu local.
- Mantenha o monitor em temperatura ambiente. Condições quentes ou frias em excesso podem ter um efeito adverso no cristal líquido da tela.
- Conecte o cabo de alimentação do monitor a uma tomada de parede que esteja próxima e acessível. Veja [Conectando seu monitor](#).
- Não coloque e use o monitor em uma superfície molhada ou próximo da água.
- Não submeta o monitor a vibrações severas ou condições de alto impacto. Por exemplo, não coloque o monitor dentro de um porta-mala de carro.
- Desconecte o monitor quando não for utilizado por um longo período de tempo.
- Para evitar choque elétrico, não tente remover nenhuma tampa ou não toque a parte interna do monitor.
- Leia atentamente estas instruções. Guarde este documento para referência futura. Siga todos os avisos e instruções indicadas no produto.
- O equipamento pode ser instalado na parede ou no teto na posição horizontal.

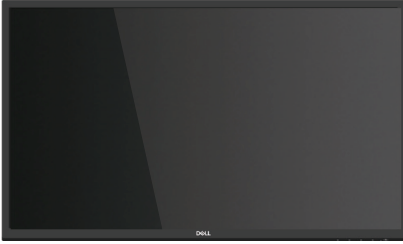
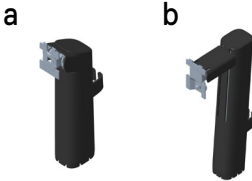
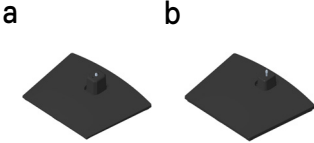



# Sobre seu monitor

## Conteúdo do pacote

O monitor vem com os componentes mostrados na tabela abaixo. Se algum componente estiver faltando, entre em contato com a Dell. Para obter mais informações, consulte [Como entrar em contato com a Dell](#).

**OBSERVAÇÃO:** Alguns itens podem ser opcionais e podem não ser fornecidos com o monitor. Alguns recursos ou mídias podem não estar disponíveis em alguns países.

	Tela
	Elevação do suporte: a. E2722H b. E2722HS
	Base de suporte: a. E2722H b. E2722HS
	Tampa rosqueada VESA™



	<p>Cabo de Alimentação (varia por países)</p>
	<p>Cabo HDMI 1.4 para E2722HS</p>
	<p>Cabo DP 1.2 para E2722H</p>
	<p>Cabo VGA (Região do Japão e EMEA)</p>
	<ul style="list-style-type: none"> <li>• Guia de configuração rápida</li> <li>• Informações de Segurança, Meio Ambiente e Regulamentares</li> </ul>





## Características do produto

O monitor Dell E2722H/E2722HS tem uma matriz ativa, transistor de filme fino (TFT), tela de cristal líquido (LCD) Painel iluminação a LED. Os recursos do monitor incluem:

- 68,60 cm (27,0 pol) área visível (medida na diagonal).
- Ângulos de visão ampla de 178 graus nas direções vertical e horizontal.
- Taxa de contraste estático (1.000:1).
- Capacidade de ajuste da altura para E2722HS.
- Alto-falantes incorporados duplos para E2722HS.
- Resolução de 1920 x 1080, com de suporte de tela cheia para resoluções mais baixas.
- De fácil e simples conectividade com legado e novos sistemas via HDMI ou DisplayPort.
- Capacidade Plug and Play se suportada pelo seu computador.
- Instruções na tela (OSD) para facilidade de configuração e otimização da tela.
- Pedestal removível e furos de montagem Video Electronics Standards Association (VESA) de 100 milímetros para soluções de montagem flexíveis.
- Slot de bloqueio de segurança.
- ≤0,3 W no modo de espera.
- Suporta o Dell Display Manager.
- Otimize o conforto do olho com uma tela de cintilação com certificado TÜV.
- ComfortView recurso com certificado TÜV é projetado para reduzir a quantidade de luz azul emitida do visor para ajudar a otimizar o conforto do olho.

**⚠ AVISO: Os possíveis efeitos a longo prazo de emissão de luz azul do visor podem causar danos aos olhos, incluindo fadiga, fadiga ocular e/ou cansaço visual digital.**

**⚠ AVISO: Se seu cabo de energia está ligado a um plugue de três pinos, certifique-se que esteja ligado a uma tomada de energia de três pinos aterrada. Não desabilite o pino de aterramento, por exemplo, anexando o plugue a um adaptador de dois pinos.**

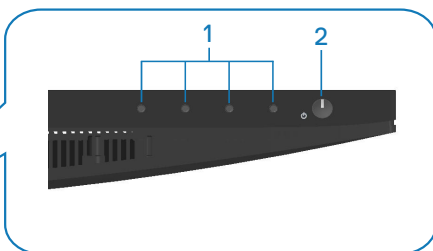
**⚠ AVISO: Antes de conectar o monitor à tomada de energia, confirme se a sua alimentação de energia está equipada com um disjuntor classificado a 120/240 V, 20 A (máximo).**



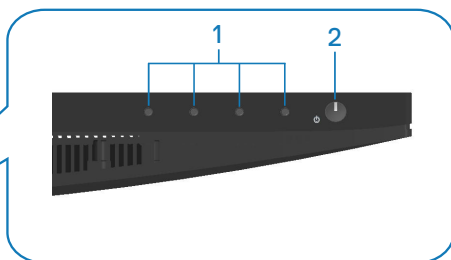
## Identificação das peças e controles

### Visão frontal

E2722H



E2722HS



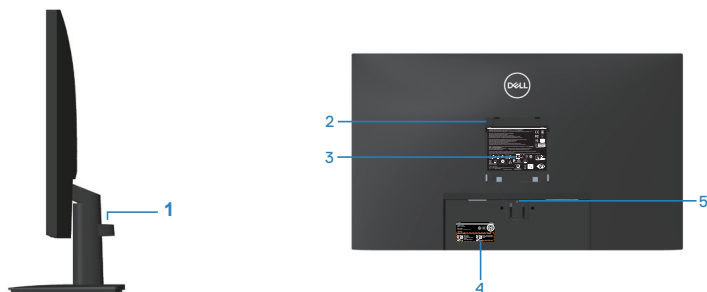
## Botões de controle

Rótulo	Descrição	Uso
1	Botões de função	Para acessar o menu de exibição na tela (OSD). (Para mais informações, consulte <a href="#">Usando os botões de controle</a> )
2	Botão Ligar/Desligar (com indicador LED)	Para ligar ou desligar o monitor. A luz branca sólida indica que o monitor está ligado e funcionando normalmente. A luz branca piscando indica que o monitor está no Modo de Espera.



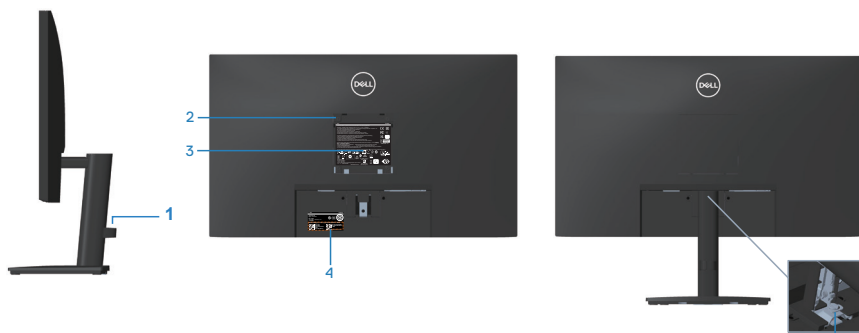
## Vista traseira

### E2722H



## Vista traseira com suporte para monitor

### E2722HS



sem o suporte do monitor

com o suporte do monitor

Rótulo	Descrição	Uso
1	Clipe de gestão de cabo	Organiza os cabos quando eles são roteados através do slot.
2	Orifícios de montagem VESA (100mm x 100mm - atrás da Tampa VESA)	Suporte de parede do monitor usando kit de montagem VESA compatível de parede (100mm x 100mm). Veja <b>Montagem de parede (opcional)</b> . <b>OBSERVAÇÃO:</b> O kit de montagem na parede não é enviado com seu monitor e é vendido separadamente.

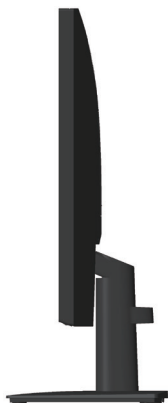


<b>3</b>	Rótulo de informações regulamentares	Lista as aprovações regulamentares.
<b>4</b>	Rótulo regulamentar (incluindo o número de série de código de barras e marca de serviço)	Lista as aprovações regulamentares. Consulte a etiqueta se precisar entrar em contato com a Dell para obter suporte técnico. A marca de serviço é um identificador alfanumérico único que permite que os técnicos de serviço da Dell identifiquem os componentes de hardware em seu computador e acessem as informações de garantia.
<b>5</b>	Botão de liberação do suporte	Libera o suporte do monitor.
<b>6</b>	Parafuso borboleta do suporte	Libera o suporte do monitor.



## Vista lateral

E2722H



E2722HS



## Vista inferior

### E2722H



### E2722HS



### Vista inferior com suporte para monitor

Rótulo	Descrição	Uso
1	Slot da trava de segurança	Prenda seu monitor usando uma trava de segurança (comprada separadamente) para prevenir movimento acidental de seu monitor.
2	Porta de energia	Conecta o cabo de alimentação
3	Porta DP	Conecte o computador com o cabo DP.
4	Porta VGA	Conecte seu computador com o cabo VGA
5	Porta HDMI	Conecte seu computador com o cabo HDMI.
6	Alto-falantes	Para produzir a saída de áudio.



## Especificações do monitor

<b>Modelo</b>	<b>E2722H/E2722HS</b>
Tipo de tela	Matriz ativa - TFT LCD
Tipo de painel	IPS
Imagem visível	
Diagonal	686 mm (27 pol)
Horizontal (área ativa)	597,89 mm (23,54 pol)
Vertical, área ativa	336,31 mm (13,24 pol)
Área	2010,76cm <sup>2</sup> (311,67 pol. <sup>2</sup> )
Resolução nativa e taxa de atualização	1920x1080 a 60Hz( HDMI1,4/DP1,2/VGA)
Espaçamento de pixel	0,3114 mm x 0,3114 mm
Pixel por polegada (PPI)	81
Ângulo de visão	
Horizontal	178° (típico)
Vertical	178° (típico)
Saída de luminância	300 cd/m <sup>2</sup> (típico)
Relação de contraste	1000 a 1 (típico)
Revestimento da placa frontal	Anti-brilho com dureza 3H
Luz de fundo	Sistema de iluminação lateral de LED
Tempo de resposta (Cinza a Cinza)	Modo normal 8ms Modo rápido 5ms
Profundidade de cor	16.7 milhões de cores
Gama de cores	NTSC CIE1976(83%) CIE1931(72%)
Conectividade	1 x HDMI (ver 1.4)(E2722HS apenas) 1 x DP (Ver 1.2) 1 x VGA
Largura da moldura (borda do monitor para área ativa)	





Topo	12.89 mm
Esquerda/Direita	12.71 mm
Base	16.14 mm
Ajustabilidade	
Inclinação	-5° a 21°
Ajuste de altura	100+/-5 mm(E2722HS apenas)
Compatibilidade do Dell Display Manager	Sim
Segurança	Slot do bloqueio de segurança (compra opcional do bloqueio de cabo)
Alto-falantes incorporados (Saída de som 2 x 1 W)	E2722H: Não E2722HS: Sim

### Especificações do alto-falante

Potência nominal do alto-falante	2 X 1W
Respostas de Frequência	315Hz - 12,5kHz
Impedância	8 ohm

### Especificações de resolução

<b>Modelo</b>	<b>E2722H/E2722HS</b>
Alcance de varredura horizontal	30 kHz a 85 kHz (automático)
Alcance de varredura vertical	56 Hz a 75 Hz (VGA) 48 Hz a 75 Hz (HDMI/DP) (automático)
Resolução predefinida máxima	1920 x 1080 a 60 Hz(HDMI) 1920 x 1080 a 60 Hz(DP) 1920 x 1080 a 60 Hz (VGA)



## Modos de exibição predefinidos

### Modos de exibição predefinidos VGA/DP/HDMI

Modo de exibição	Frequência horizontal (kHz)	Frequência vertical (Hz)	Clock de pixel (MHz)	Polaridade de sincronização (horizontal / vertical)
VESA,640 x 480	37,50	75,00	31,50	-/-
VESA,640 x 480	31,47	59,94	25,18	-/-
IBM,720 x 400	31,47	70,08	28,32	-/+
VESA,800 x 600	37,88	60,32	40,00	+/+
VESA,800 x 600	46,88	75,00	49,50	+/+
VESA,1024 x 768	48,36	60,00	65,00	-/-
VESA,1024 x 768	60,02	75,03	78,75	+/+
VESA,1152 x 864	67,50	75,00	108,00	+/+
VESA,1280 x 1024	63,98	60,02	108,00	+/+
VESA,1280 x 1024	79,98	75,02	135,00	+/+
VESA,1600 x 900	60,00	60,00	108,00	+/+
VESA,1920 x 1080	67,50	60,00	148,50	+/+



## Especificações Elétricas

Modelo	E2722H/E2722HS
Sinais de entrada de vídeo	HDMI 1.4, 600 mV para cada linha diferencial, impedância de entrada de 100 ohms por par diferencial (E2722HS apenas)  RGB analógico, 0,7 Volts + / -5%, polaridade positiva a 75 ohm  DP 1.2, 600 mV para cada linha diferencial, impedância de entrada de 100 ohms por par diferencial
Tensão de entrada AC / frequência / corrente	100 a 240 VCA / 50 Hz ou 60 Hz $\pm$ 3 Hz / 1,5 A
Corrente de pico	120 V: 30 A (máx.) a 0°C (início frio) 240 V: 60 A (máx.) a 0°C (início frio)
Consumo de energia	0,3 W (Modo Desligado) <sup>1</sup> 0,3 W (Modo de Espera) <sup>1</sup> 17 W (Modo Ligado) <sup>1</sup> 30 W (Max.) <sup>2</sup> 14,8 W (Pon) <sup>3</sup> 47,09 kWh (TEC) <sup>3</sup>

<sup>1</sup> Como definido na normas UE 2019/2021 e UE 2019/2013.

<sup>2</sup> Brilho máx. e configuração do contraste.

<sup>3</sup> Pon: Consumo de energia de Modo Lig como definido no Energy Star versão 8.0.

TEC: Consumo de energia total em kWh como definido no Energy Star versão 8.0.

Este documento é apenas informativo e reflete o desempenho em laboratório. Seu produto pode funcionar de modo diferente, dependendo do software, componentes e periféricos que você encomendou e não terá nenhuma obrigação de atualizar essas informações.

Assim, o cliente não deve confiar nesta informação na tomada de decisões sobre as tolerâncias elétrica ou de outra forma. Nenhuma garantia quanto à precisão ou integridade é expressa ou implícita.



 **OBSERVAÇÃO: Este monitor é certificado pela ENERGY STAR.**

Este produto se qualifica para o ENERGY STAR nas configurações padrão de fábrica, que podem ser restauradas pela função “Restaurar Config. de Fábrica” no menu OSD. Alterar as configurações padrão de fábrica ou ativar outros recursos pode aumentar o consumo de energia que pode exceder a limitação especificada pela ENERGY STAR.



## Características físicas

<b>Modelo</b>	<b>E2722H/E2722HS</b>		
Tipo de cabo de sinal	<ul style="list-style-type: none"> <li>• Digital: removível, HDMI, 19 pinos (para E2722HS)</li> <li>• Digital: removível, DP, 20 pinos</li> <li>• Analógico: removível, D-Sub, 15 pinos</li> </ul>		
<b>Dimensões (com suporte)</b>	<b>E2722H</b>	<b>Dimensões (com suporte)</b>	<b>E2722HS</b>
Altura	458,90 mm (18,07 pol)	Altura (estendida)	508,70 mm (20,03 pol)
		Altura (comprimida)	408,70 mm (16,09 pol)
Largura	623,30 mm (24,54 pol)	Largura	623,30 mm (24,54 pol)
Profundidade	188,29 mm (7,41 pol)	Profundidade	208,17 mm (8,20 pol)
<b>Dimensões (sem suporte)</b>	<b>E2722H/E2722HS</b>		
Altura	370,87 mm (14,60 pol)		
Largura	623,30 mm (24,54 pol)		
Profundidade	50,41 mm (1,98 pol)		
<b>Dimensões do suporte</b>	<b>E2722H</b>	<b>E2722HS</b>	
Altura	189,86 mm (7,47 pol)	236,89 mm (9,33 pol)	
Largura	245,19 mm (9,65 pol)	254,10 mm (10,00 pol)	
Profundidade	188,29 mm (7,41 pol)	208,17 mm (8,20 pol)	
<b>Peso</b>	<b>E2722H</b>	<b>E2722HS</b>	
Peso com embalagem	6,87 kg (15,15 lb)	7,53 kg (16,60 lb)	
Peso com montagem do suporte e cabos	4,92 kg (10,85 lb)	5,61 kg (12,37 lb)	
Peso sem montagem do suporte (sem cabos)	3,82 kg (8,42 lb)	3,90 kg (8,60 lb)	
Peso da montagem do suporte	0,73 kg (1,61 lb)	1,34 kg (2,95 lb)	
Moldura dianteira brilhante	Moldura preta 2 -4 unidades de brilho		



## Características ambientais

<b>Modelo</b>	<b>E2722H/E2722HS</b>
<b>Padrões Compatíveis</b>	
<ul style="list-style-type: none"><li>• Monitor certificado pela ENERGY STAR</li><li>• EPEAT registrado quando aplicável. O registro EPEAT varia por país. Ver <a href="http://www.epeat.net">www.epeat.net</a> para o status de registro pelo país.</li><li>• Em conformidade com RoHS</li><li>• TCO Certified</li><li>• Monitor com redução BFR/PVC</li><li>• Vidro sem arsênico e livre de mercúrio apenas para o painel</li><li>• Atende os requisitos atuais de corrente de fuga NFPA 99.</li></ul>	
<b>Temperatura</b>	
Operacional	0°C a 40°C (32°F a 104°F)
Não operacionais	<ul style="list-style-type: none"><li>• Armazenamento: -20°C a 60°C (-4°F a 140°F)</li><li>• Transporte: -20°C a 60°C (-4°F a 140°F)</li></ul>
<b>Umidade</b>	
Operacional	10% a 80% (não-condensação)
Não operacionais	<ul style="list-style-type: none"><li>• Armazenamento 5% a 90% (sem condensação)</li><li>• Envio 5% a 90% (sem condensação)</li></ul>
<b>Altitude</b>	
Operacional (máximo)	5.000 m (16.400 pés)
Não operacional (máximo)	12.192 m (40.000 cm)
<b>Dissipação térmica</b>	<ul style="list-style-type: none"><li>• 102.39 BTU/hora (máxima)</li><li>• 54.61 BTU/hora (típica)</li></ul>



## Capacidade Plug and Play

Você pode instalar o monitor em qualquer sistema compatível Plug and Play. O monitor fornece automaticamente ao computador seus Dados de Identificação de Exibição Estendida (EDID) usando Canal de Dados de Exibição (DDC) para que o sistema possa se configurar e otimizar as configurações do monitor. A maioria das instalações de monitor é automática, você pode selecionar configurações diferentes, se desejar. Para obter mais informações sobre como alterar as configurações do monitor, consulte [Operando seu monitor](#).



## Qualidade do monitor LCD e política de pixel

Durante o processo de fabricação do Monitor LCD, não é incomum que um ou mais pixels fiquem fixos em um estado imutável, que são difíceis de ver e não afetam a qualidade de exibição ou capacidade de utilização. Para mais informações sobre a Política de Qualidade do Monitor e Pixel Dell, veja o site de suporte Dell em [www.dell.com/pixelguidelines](http://www.dell.com/pixelguidelines).



# Configurando o monitor

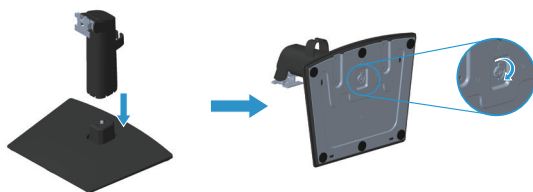
## Conectando o suporte

-  **OBSERVAÇÃO:** O suporte é destacável quando o monitor é despachado da fábrica.
-  **OBSERVAÇÃO:** Os passos a seguir são aplicáveis para o suporte que acompanha o monitor. Se você estiver conectando um suporte terceirizado, consulte a documentação que foi despachada com o suporte.

Para acoplar o suporte do monitor:

### E2722H

1. Monte o suporte elevador na base do suporte.
  - a. Coloque base do monitor em um tampo de mesa estável.
  - b. Deslize o corpo do apoio do monitor na direção correta na direção da base do apoio.
  - c. Aperte o parafuso borboleta no sentido horário até que ele fique apertado firmemente.



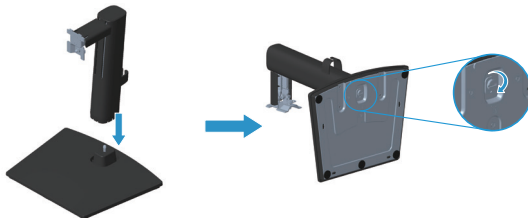
2. Acople a montagem da base no monitor.
  - a. Coloque o painel do monitor em um pano macio ou almofada perto da borda da mesa.
  - b. Alinhe o suporte da montagem da base à ranhura do monitor.
  - c. Insira o suporte no monitor até que trave no lugar.
  - d. Acople a tampa VESA.



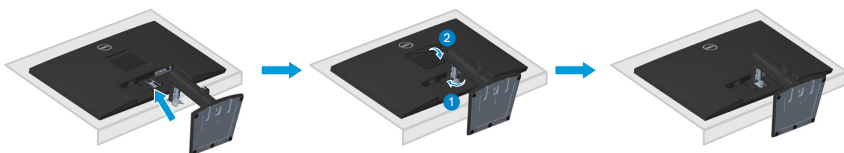


## E2722HS

1. Monte o suporte elevador na base do suporte.
  - a. Coloque base do monitor em um tampo de mesa estável.
  - b. Deslize o corpo do apoio do monitor na direção correta na direção da base do apoio.
  - c. Aperte o parafuso borboleta no sentido horário até que ele fique apertado firmemente.



2. Acople a montagem da base no monitor.
  - a. Coloque o painel do monitor em um pano macio ou almofada perto da borda da mesa.
  - b. Alinhe o suporte da montagem da base à ranhura do monitor.
  - c. Insira o suporte totalmente na direção do monitor.
  - d. Aperte o parafuso borboleta no sentido horário até que ele fique apertado firmemente.
  - e. Acople a tampa VESA.



## Conectando seu monitor

**⚠ AVISO:** Antes de começar qualquer dos procedimentos desta seção, siga as [Instruções de segurança](#).

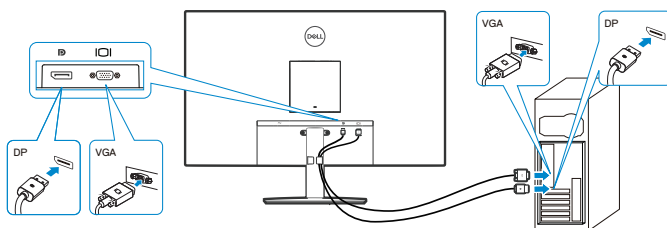
**📎 OBSERVAÇÃO:** Não conecte todos os cabos do monitor ao mesmo tempo. É recomendado rotear os cabos pelo clipe de organização de cabos antes de conectá-los ao monitor.

Para conectar o monitor para o computador:

1. Desligue o computador e desconecte o cabo de alimentação.
2. Conecte o cabo VGA ou cabo DP ou cabo HDMI e do seu monitor ao computador.

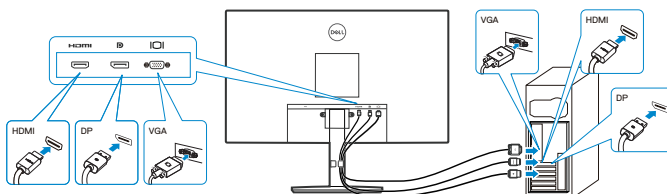
### Conectando o cabo VGA/DP

E2722H



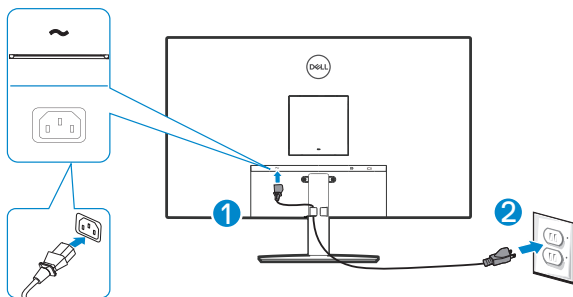
### Conectando o cabo VGA/HDMI/DP

E2722HS

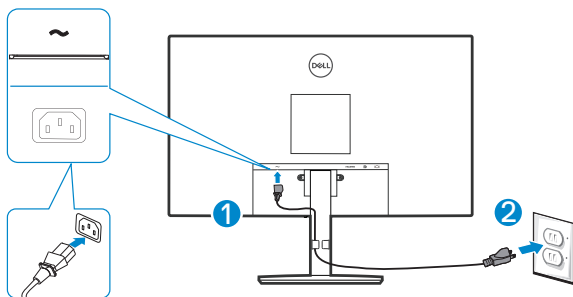


3. Conecte os cabos de alimentação do seu computador e monitor a uma tomada de parede.

### E2722H



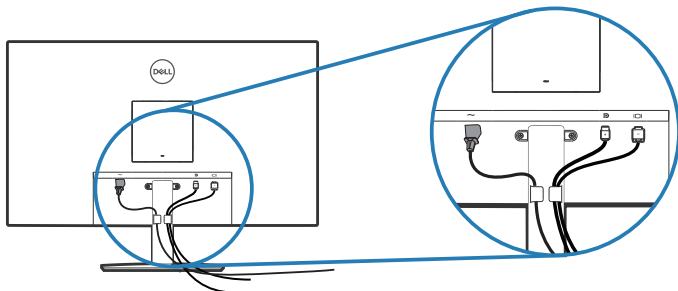
### E2722HS



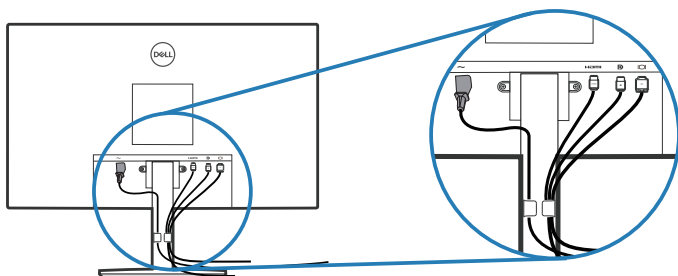
## Organizando cabos

Use o clipe de gerenciamento de cabos no conjunto do suporte para direcionar os cabos conectados ao seu monitor.

### E2722H





### E2722HS



4. Ligue o Monitor.



## Remoção do suporte

-  **OBSERVAÇÃO:** Para evitar arranhões na tela durante a remoção da base, certifique que o monitor é colocado em uma superfície limpa.
-  **OBSERVAÇÃO:** Os passos a seguir são aplicáveis apenas para o suporte que acompanha o monitor. Se você estiver conectando um suporte terceirizado, consulte a documentação que foi despachada com o suporte.

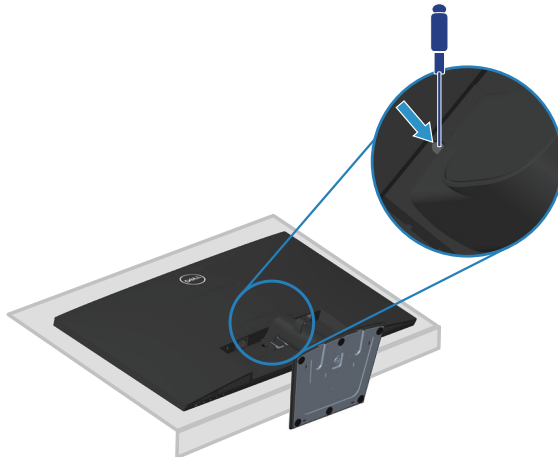
Para remover o suporte:

E2722H

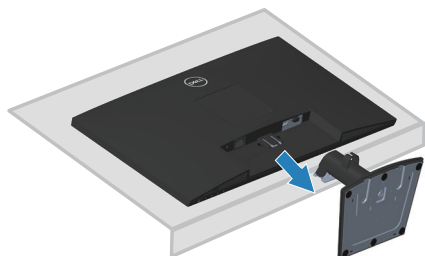
1. Coloque o painel do monitor em um pano macio ou almofada na borda da mesa.



2. Usando uma chave de fenda grande, pressione o botão de liberação.



3. Enquanto mantém o botão de liberação pressionado, empurre o suporte para fora.

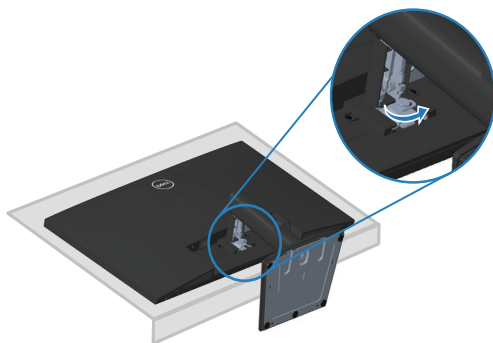


## E2722HS

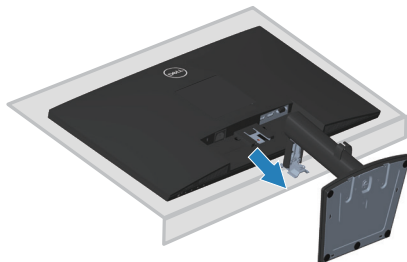
1. Coloque o painel do monitor em um pano macio ou almofada na borda da mesa.



2. Solte o parafuso borboleta no suporte inclinado totalmente.



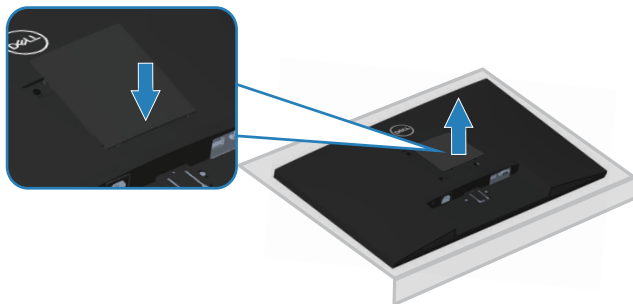
3. Deslize para retirar o monitor completamente.



## Para remover a tampa VESA

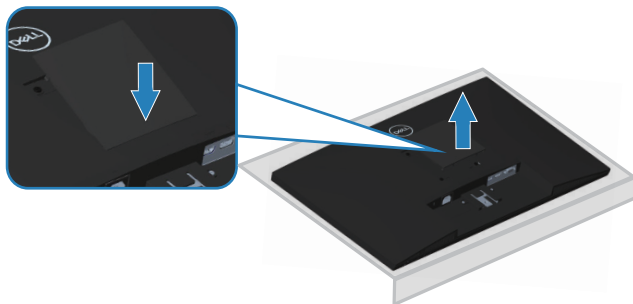
E2722H

Pressione a ondulação na tampa VESA para liberá-la da parte posterior da tela.

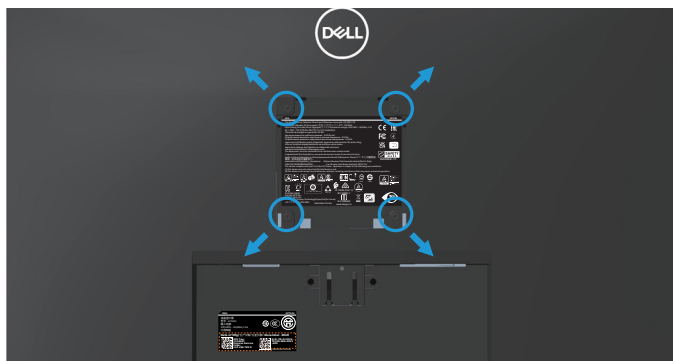


E2722HS

Pressione a ondulação na tampa VESA para liberá-la da parte posterior da tela.




## Montagem de parede (opcional)




(Dimensão do parafuso: M4 x 10 mm).

Consulte a documentação enviada com o kit de montagem de parede compatível com VESA.

1. Coloque a tela em um pano macio ou almofada na borda da mesa.
2. Remova o apoio. Consulte [Remoção do suporte](#).
3. Remova a tampa VESA.
4. Remova os quatro parafusos que fixam a tampa traseira da tela.
5. Instale a braçadeira de montagem do kit de montagem na parede para a tela.
6. Para montar o monitor na parede, veja a documentação enviada com o kit de montagem de parede.

 **OBSERVAÇÃO: Para uso apenas com suporte de montagem de parede UL ou CSA ou GS com o mínimo de peso / capacidade de carga de 15,6 kg.**

 **OBSERVAÇÃO: Quando usar o display, aperte o LCD a uma parada usando um cabo ou corrente que possa suportar o peso do monitor para evitar que o monitor caia. A instalação deve ser realizada por um técnico qualificado, entre em contato com seu fornecedor para mais informações.**

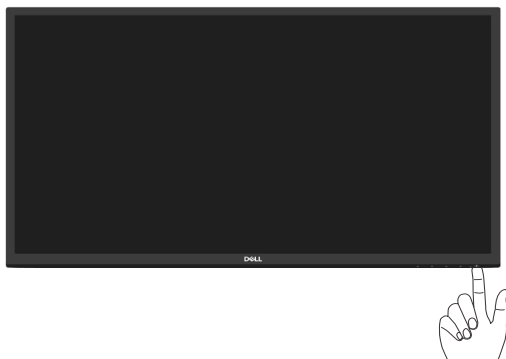




# Operando seu monitor

## Ligando o monitor

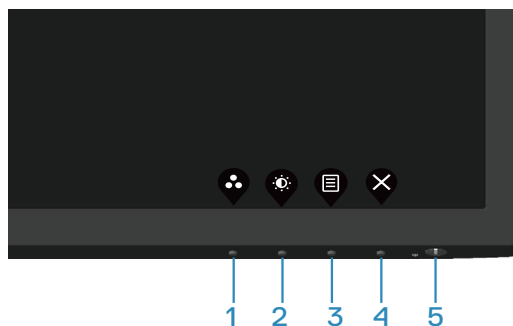
Pressione o botão  para ligar o monitor.



## Usando os botões de controle






Use os botões de controle na parte inferior do monitor para ajustar a imagem que está sendo exibida.

### E2722H



## Botões de controle

A tabela a seguir descreve os botões de controle:

Botões de controle	Descrição
1  Modo predefinido	Utilize este botão para escolher de uma lista de modos predefinidos.
2  Brilho/Contraste	Para acesso direto ao menu de Brilho e Contraste.
3  Menu	Para lançar o menu de exibição na tela (OSD) ou para acessar a lista de itens/opções de um item do menu. Para obter mais informações, consulte <a href="#">Acessando o menu OSD</a> .
4  Sair	Para sair ou retornar ao menu principal OSD.
5  Botão de Energia (com luz estado de força)	Para ligar ou desligar o monitor. A luz branca sólida indica que o monitor está ligado e funcionando normalmente. A luz branca piscando indica que o monitor está no modo em Espera.








## E2722HS



### Botões de controle

A tabela a seguir descreve os botões de controle:

Botões de controle	Descrição
1  Modo predefinido	Utilize este botão para escolher de uma lista de modos predefinidos.
2  Volume	Use a tecla Volume para acesso direto ao menu de controle "Volume". (E2722HS)
3  Menu	Para lançar o menu de exibição na tela (OSD) ou para acessar a lista de itens/opções de um item do menu. Para obter mais informações, consulte <a href="#">Acessando o menu OSD</a> .
4  Sair	Para sair ou retornar ao menu principal OSD.
5  Botão de Energia (com luz estado de força)	Para ligar ou desligar o monitor. A luz branca sólida indica que o monitor está ligado e funcionando normalmente. A luz branca piscando indica que o monitor está no modo em Espera.



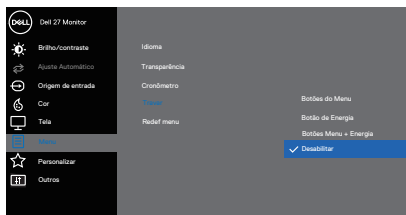
## Usando a função de bloqueio OSD

Você pode bloquear os botões de controle do painel frontal para evitar o acesso ao menu OSD e/ou botão de energia.

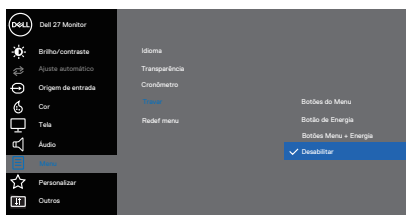
### Use o menu Bloquear para bloquear o(s) botão(ões).

1. Selecione uma das seguintes opções.

#### E2722H

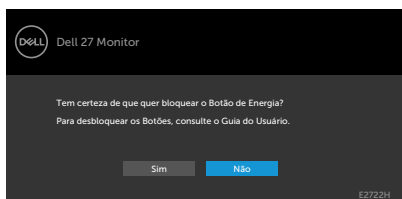


#### E2722HS

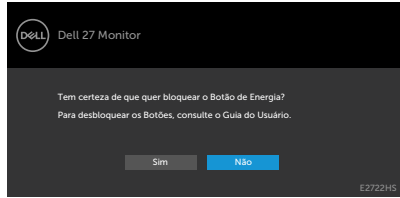



2. A seguinte mensagem aparece.

#### E2722H



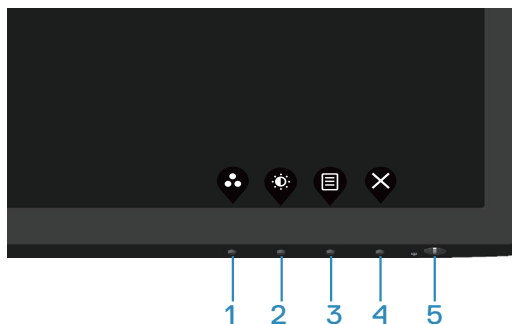
## E2722HS



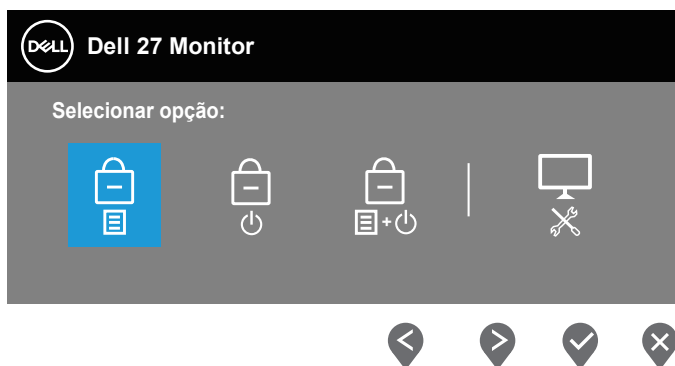
3. Selecione **Sim** para bloquear os botões. Depois de bloqueado, a pressão de qualquer botão de controle exibirá o ícone de bloqueio 





Use o botão de controle do painel frontal para bloquear o(s) botão(ões).




1. Pressione e segure o Botão 4 por quatro segundos, aparece um menu na tela.



2. Selecione uma das seguintes opções:


	<b>Botões de controle</b>	<b>Descrição</b>
1		Selecione esta opção para bloquear a função do menu OSD.
	<b>Bloqueio dos Botões do Menu</b>	
2		Use esta opção para bloquear o botão de energia. Isto impedirá que o usuário desligue o monitor usando o botão de energia.
	<b>Bloqueio do Botão de Energia</b>	



- 
- 3  Use esta opção para bloquear o botão de energia e menu OSD para desligar o monitor.

### Bloqueio dos botões de Menu e Energia

---

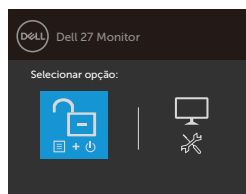
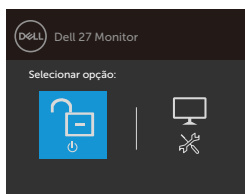
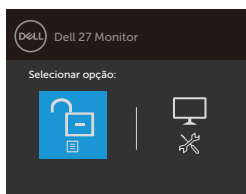
- 4  Use esta opção para executar o diagnóstico integrado, veja [Diagnósticos integrados](#)

### Diagnósticos Integrados

---

## Para desbloquear o(s) botão(ões).


Pressione e segure o botão **Diagnósticos integrados (botão 4)** por quatro segundos até que o menu é exibido na tela. A seguinte tabela descreve as opções para desbloquear os botões de controle do painel frontal.



---


#### Botões de controle

#### Descrição

- 1  Selecione esta opção para desbloquear a função do menu OSD.


### Desbloqueio dos Botões do Menu

---

- 2  Use esta opção para desbloquear o botão de energia para desligar o monitor.

### Desbloqueio do Botão de Energia

---

- 3  Use esta opção para desbloquear o menu OSD e o botão de energia.

### Desbloqueio dos Botões de Energia e Menu

---



---

4



Use esta opção para executar o diagnóstico integrado, veja **Diagnósticos integrados**

## **Diagnósticos Integra- dos**

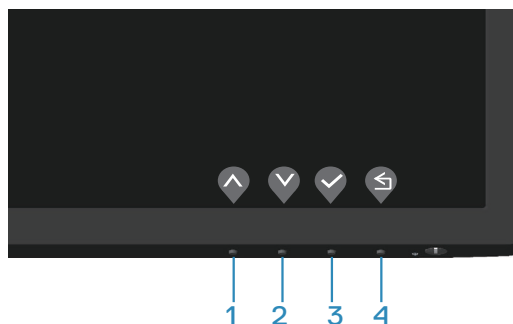
---









## Controles OSD

Use os botões na borda parte inferior do monitor para ajustar as configurações de imagem.




Botões de controle	Descrição
1  Cima	Use o botão <b>Cima</b> para aumentar valores ou mover um menu para cima.
2  Baixo	Use o botão <b>Baixo</b> para diminuir valores ou mover um menu para baixo.
3  OK	Use o botão <b>OK</b> para confirmar sua seleção no menu.
4  Voltar	Use o botão <b>Voltar</b> para voltar ao menu anterior.



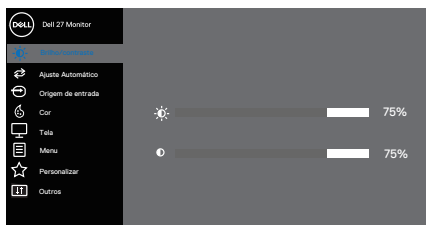
# Usando o Menu de Instruções Na Tela (OSD)

## Acessando o menu OSD

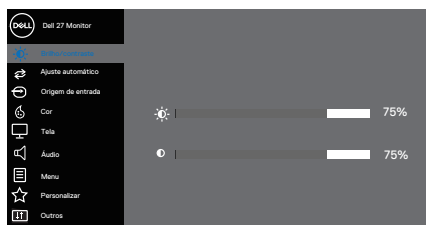
**OBSERVAÇÃO:** Quaisquer mudanças que você faz são automaticamente salvas se você mover para outro menu, saia do menu OSD ou espere o OSD menu OSD fechar automaticamente.












1. Pressione o botão  para visualizar o menu principal OSD.

### E2722H


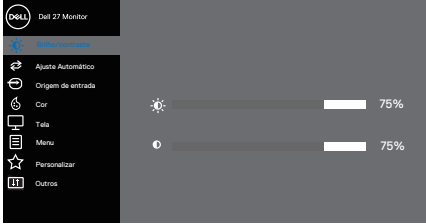









### E2722HS



2. Pressione os botões  e  para mover entre as opções de configuração. À medida que você move de um ícone para outro, a opção é realçada.
3. Pressione o botão  ou  para ativar a opção destacada.
4. Pressione os botões  e  para selecionar o parâmetro desejado.
5. Pressione o botão  e use os botões  e  de acordo com os indicadores no menu para fazer as alterações.
6. Selecione a opção  para voltar ao menu anterior ou  para aceitar e retornar ao menu anterior.



Ícone	Menu e sub-menus	Descrição
	<b>Brilho/Contraste</b>	<p>Use esta opção para controlar os ajustes de brilho ou contraste.</p> <p><b>E2722H</b></p>  <p style="text-align: right;">  </p> <p><b>E2722HS:</b></p>  <p style="text-align: right;">  </p>
	<b>Brilho</b>	<p>Ajusta a luminosidade do Brilho da luz de fundo.</p> <p>Pressione o botão  para aumentar o brilho e pressione o botão  para diminuir o brilho (mín. 0 e máx. 100).</p>
	<b>Contraste</b>	<p>Ajuste o brilho primeiro e ajuste de contraste apenas se o ajuste adicional for necessário.</p> <p>Pressione o botão  para aumentar o contraste e pressione o botão  para diminuir o contraste (mín. 0 e máx. 100).</p> <p>A função contraste ajusta o grau de diferença entre o escuro e o claro na tela do monitor.</p>

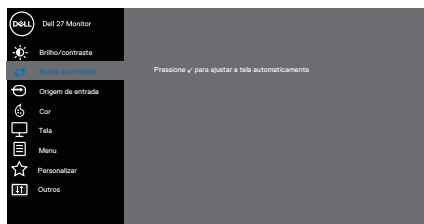




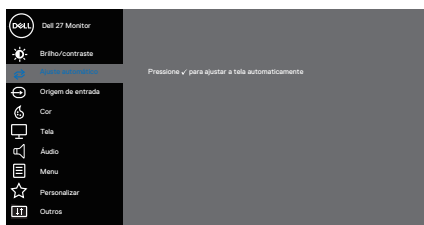
## Ajuste Automático

Use esta opção para ativar configuração automática e ajustar o menu.

### E2722H



### E2722HS



A seguinte caixa de diálogo aparece em uma tela preta quando o monitor se ajusta automaticamente para a entrada de corrente:

Auto-ajuste em curso...

O ajuste automático permite que o monitor se auto-ajuste no sinal de vídeo de entrada. Depois de usar o Auto Ajuste, você pode ajustar o seu monitor usando os controles de Clock de pixel (Grosso) e Fase (Fino) na tela.

**OBSERVAÇÃO: Ajuste automático não ocorre se você pressionar o botão enquanto não existirem sinais de entrada de vídeo ou cabos conectados. Esta opção só está disponível quando você estiver usando o conector analógico (VGA).**

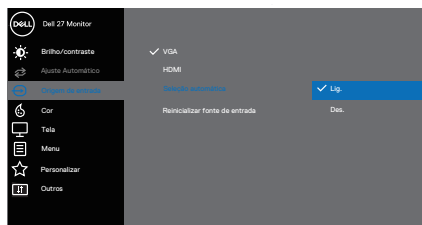




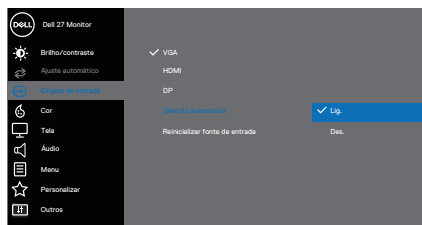
## Origem de entrada

Use o menu da origem de entrada para selecionar entre diferentes sinais de vídeo que podem ser conectados ao seu monitor.


### E2722H: Um VGA e um DP




### E2722HS: Um VGA, um HDMI e um DP




## VGA

Pressione  para selecionar a fonte de entrada VGA quando usar o conector VGA.

## HDMI

Pressione  para selecionar a fonte de entrada HDMI quando usar o conector HDMI.

## DP

Pressione  para selecionar a fonte de entrada DP quando usar o conector DP

## Seleção automática

Selecione Seleção automática para procurar sinais de entrada disponíveis.

## Redefinir origem de entrada

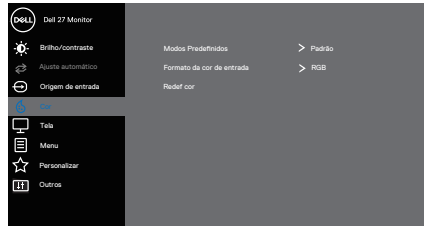
Selecione esta opção para restaurar a Origem de Entrada padrão.



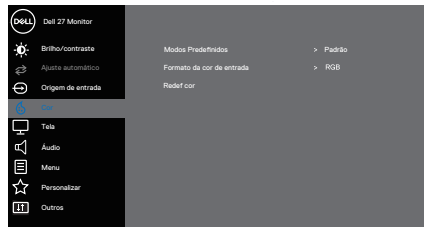


## Cor

Use cor para ajustar o modo de configuração de cor.  
**E2722H**



## E2722HS



## Modos Pre- definidos

Quando você seleciona **modos predefinidos**, você pode escolher **Padrão**, **ComfortView**, **Quente**, **Frio** ou **Cor personalizada** da lista.

- **Padrão:** Carrega as configurações do monitor de cor padrão. Este é o modo predefinido padrão.
- **ComfortView:** Diminui o nível de luz azul emitida pela tela para visualização mais confortável para os olhos.

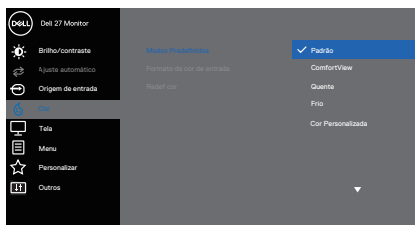


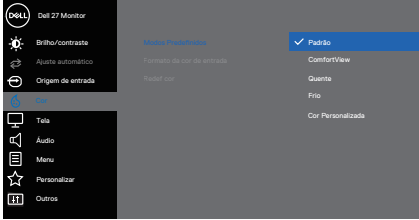

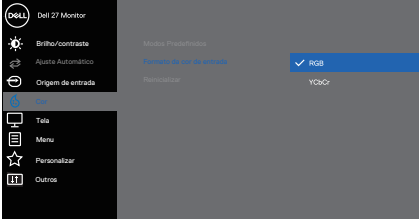

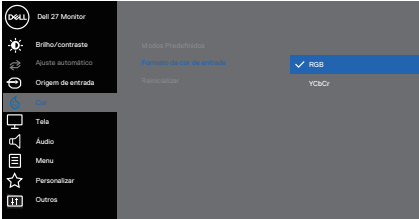

## Modos Pre- definidos

### **OBSERVAÇÃO: Para reduzir o risco de fadiga ocular e dor de garganta/braço/costas/ombros do uso do monitor por longos períodos de tempo, nós sugerimos que você:**

- Defina a tela a aproximadamente 20 a 28 em. (50~70 cm) de seus olhos.
- Pisque frequentemente para umedecer ou lubrificar seus olhos.
- Faça pausas regulares de 20 minutos a cada duas horas.
- Não olhe para o monitor e olhar para um objeto distante a 20 pés afastado pelo menos 20 segundos, durante os intervalos.
- Realize alongamentos para aliviar a tensão no pescoço/braço/costas/ombros durante os intervalos.
- **Quente:** Aumenta a temperatura da cor. A tela parece mais quente com um tom vermelho/amarelo.
- **Frio:** Diminui a temperatura da cor. A tela parece mais fria com uma tonalidade azul.
- **Cor Personalizada:** Permite ajustar manualmente as configurações de cor. Pressione os botões ◀ e ▶ para ajustar os valores de três cores (R, G, B) e criar seu próprio modo de cor predefinida.

## E2722H



<p><b>Modos Pre-definidos</b></p>	<p><b>E2722HS</b></p>  <p style="text-align: right;">  </p>
<p><b>Formato da cor de entrada</b></p>	<p>Permite que você defina o modo de entrada de vídeo para:</p> <ul style="list-style-type: none"> <li>• <b>RGB:</b> Seleccione esta opção se seu monitor estiver conectado a um computador ou leitor de mídia que suporte a saída RGB.</li> <li>• <b>YCbCr/YPbPr*:</b> Seleccione esta opção se o seu leitor de mídia suporta apenas a saída YCbCr/YPbPr.</li> </ul> <p><b>E2722H</b></p>  <p style="text-align: right;">  </p> <p><b>E2722HS</b></p>  <p style="text-align: right;">  </p>
<p><b>Redef cor</b></p>	<p>Redefine a cor do seu monitor à configuração de fábrica.</p>

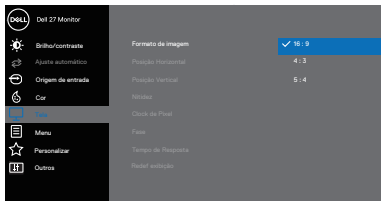




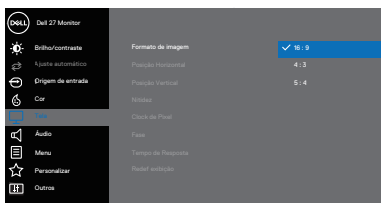


## Tela

### E2722H



### E2722HS



#### Formato de imagem

Ajusta o formato da imagem para 16:9, 4:3 e 5:4.

#### Posição Horizontal (entrada VGA apenas)

Use ou para mover a imagem esquerda e direita. Mínimo é '0' (-). Máximo é '100' (+).

#### Posição Vertical (entrada VGA apenas)

Use ou para mover a imagem para cima e para baixo. Mínimo é '0' (-). Máximo é '100' (+).

#### Nitidez

Este recurso pode tornar a imagem mais nítida ou mais suave.


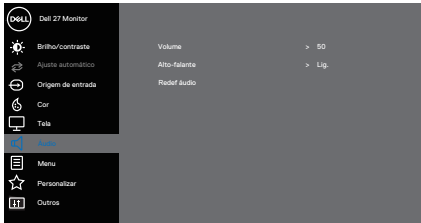
Use ou para ajustar a nitidez de '0' para '100'.

#### Clock de Pixel (entrada VGA apenas)

O recurso Clock de Pixel habilita você a ajustar a qualidade da imagem no seu monitor conforme sua preferência.

Use os botões e para ajustar para melhor qualidade de imagem.



	<b>Fase (entrada VGA apenas)</b>	Se resultados satisfatórios não forem obtidos utilizando o ajuste de Fase, use o Clock de Pixel (grosso) e depois Fase (fino) novamente.
	<b>Tempo de Resposta</b>	Permite que você selecione entre Normal (8 ms), Rápido (5 ms).
	<b>Redef exibição</b>	Selecione esta opção para restaurar as configurações de exibição padrão.
	<b>Áudio</b>	<b>E2722HS</b> 
	<b>Volume</b>	Use os botões para ajustar o volume. Mínimo é '0' (-). Máximo é '100' (+).
	<b>Alto-falante</b>	Permite que você habilite ou desabilite a função de alto-falante.
	<b>Redef áudio</b>	Selecione esta opção para restaurar as configurações de áudio padrão.

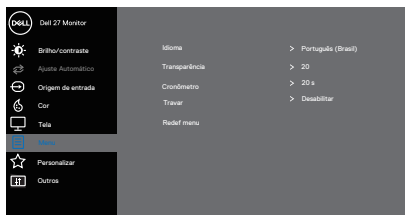




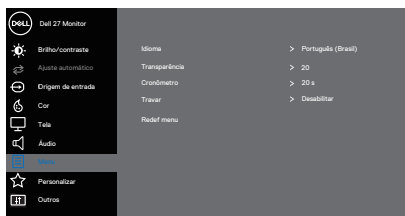
## Menu

Selecione esta opção para ajustar as configurações do OSD, tais como os idiomas do OSD, a quantidade de tempo que o menu permanece na tela, e assim por diante.

### 722H



### E2722HS



## Idioma

Opção de idioma para definir a exibição de OSD para um dos oito idiomas (English, Español, Français, Deutsch, Português (Brasil), Русский, 简体中文, 日本語).

## Transparência

Selecione esta opção para mudar a transparência do menu ao pressionar os botões e   de 0 para 100.

## Cronômetro

Tempo de espera do OSD: ajusta o tempo que o OSD fica ativo depois que o último botão é pressionado.

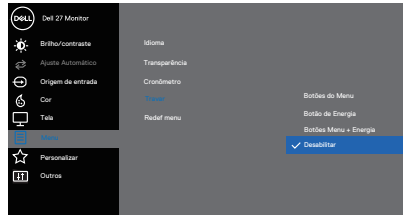
Use os botões  e  para ajustar o cursor em incrementos de 1 segundo, de 5 a 60 segundos.



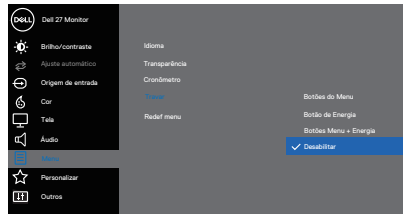
## Travar


Acesso do usuário aos controles aos ajustes. O usuário pode selecionar um dos seguintes itens: Botões do Menu, Botão de Energia, Botões Menu + Liga/Desl., Desabilitar.

### E2722H



### E2722HS



- **Botões do Menu:** Através de OSD para bloquear os botões Menu.
- **Botão de Energia:** Através de OSD para bloquear o botão Energia.
- **Botões Menu + Energia:** Através de OSD para bloquear os botões Menu e Energia.
- **Desabilitar:** Pressione e segure o botão  à esquerda do botão de energia por 4 segundos.

## Redef menu

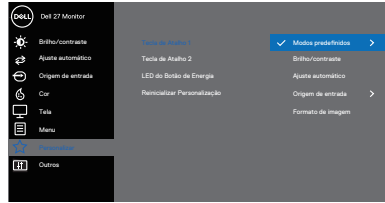
Redefine todas as configurações OSD para os valores predefinidos de fábrica.



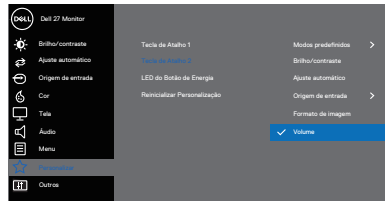


## Personalizar

### E2722H



### E2722HS



### Tecla de atalho 1

Selecione um dos seguintes: **Modos predefinidos, Brilho/Contraste, Ajuste automático, Origem de entrada, Formato de imagem, Volume** (E2722HS apenas), para definir a tecla de atalho 1.

### Tecla de atalho 2

Permite que você selecione um dos seguintes itens: **Modos predefinidos, Brilho/Contraste, Ajuste automático, Origem de entrada, Formato de imagem, Volume** (E2722HS apenas), para definir a tecla de atalho 2.

### LED do Botão de Energia

Permite que você defina o indicador LED **Lig. no modo lig.** ou **Des. no modo lig.** para economizar energia.

### Reinicializar Personalizar

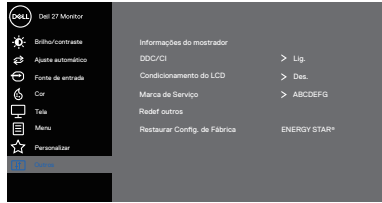
Restaura as telcas de atalho aos padrões de fábrica.





## Outros

### 722H



### E2722HS



## Informações do mostrador

Pressione para exibir as informações sobre a exibição.  
**E2722H**



### E2722HS

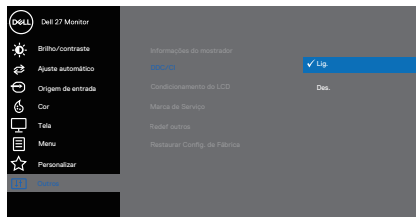


## DDC/CI

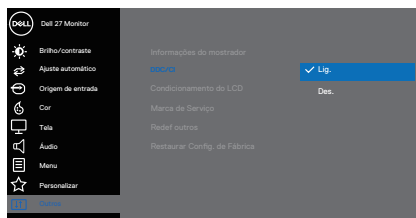
DDC/CI (Display Data Channel/Command Interface) permite que você ajuste as configurações do monitor usando o software em seu computador. Selecione OFF (desligar) para desligar esse recurso.

Habilitar esse recurso para melhor experiência do usuário e melhor desempenho do seu monitor.

### E2722H

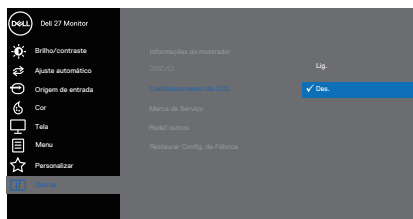


### E2722HS

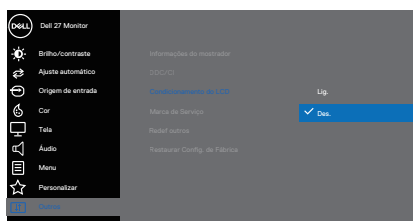


## Condicio- namento do LCD

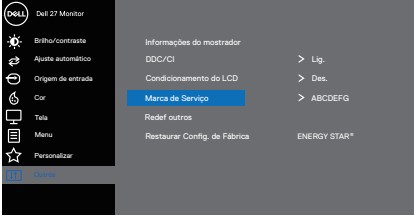
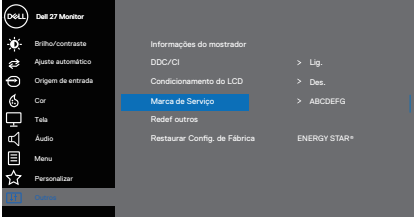
Ajuda a reduzir os casos menores de retenção de imagem. Dependendo do grau de retenção de imagem, o programa pode levar algum tempo para ser executado. Para iniciar o condicionamento do LCD, selecione Lig. **E2722H**



## E2722HS





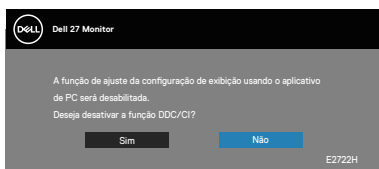
<p><b>Marca de Serviço</b></p>	<p>Exibe o número da Guia de Serviço do monitor. <b>E2722H</b></p>  <p><b>E2722HS</b></p> 
<p><b>Redef outros</b></p>	<p>Reinicie todas as definições sob o menu de configuração outros para os padrão de fábrica.</p>
<p><b>Restaurar Config. de Fábrica</b></p>	<p>Reinicializa todas as definições ao padrão de fábrica. Estas são também as configurações para os testes ENERGY STAR®.</p>



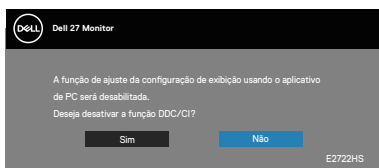
## Mensagens de alerta do OSD

Antes da função DDC/CI ser desativada, a seguinte mensagem é exibida.

### E2722H

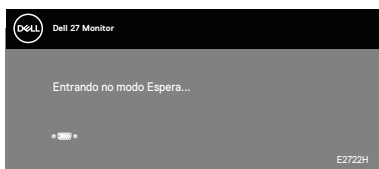


### E2722HS

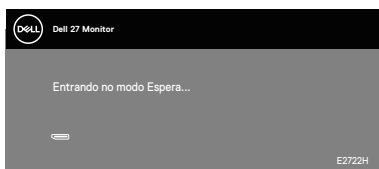


Quando o monitor entra no modo Espera, aparece a seguinte mensagem:

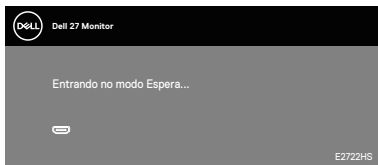
### E2722H



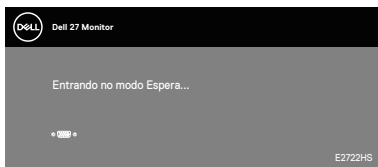
OU



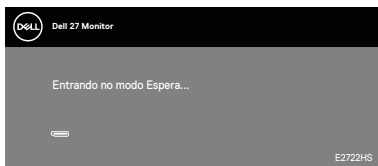
## E2722HS



OU

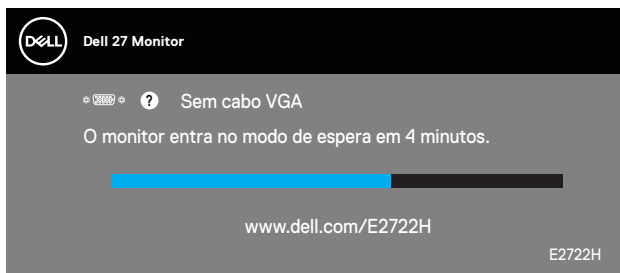


OU

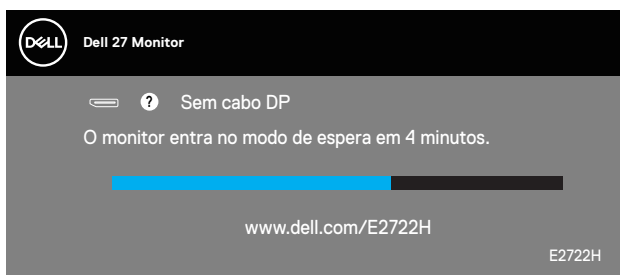


Se o cabo VGA ou HDMI ou DP não estiver conectado, uma caixa de diálogo flutuante como exibida abaixo aparece. O monitor irá entrar no Modo de Espera após quatro minutos se for deixado neste estado.

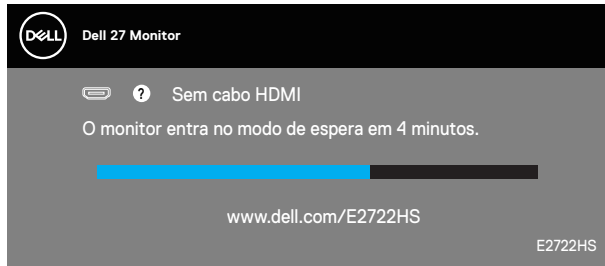
## E2722H



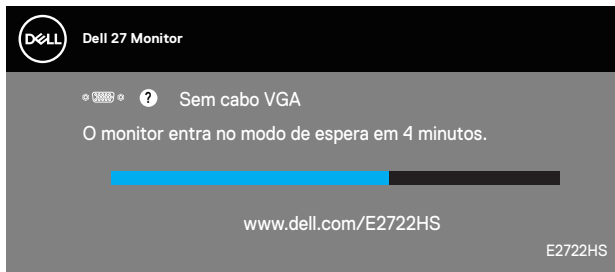
OU



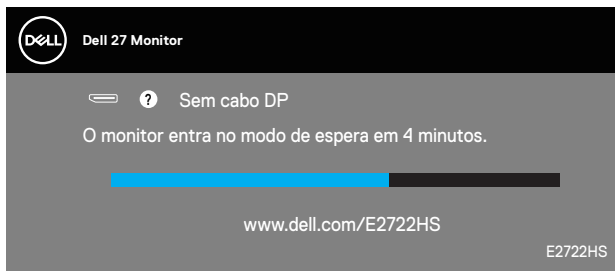
## E2722HS



OU



OU



Ver [Solução de problemas](#) para obter mais informações.



## Configurando a resolução máxima

Para definir a resolução máxima do monitor:

No Windows® 7, Windows® 8, Windows® 8.1:

1. Para Windows 8 e Windows 8.1 apenas, selecione o quadro Desktop para mudar para o ambiente de trabalho clássico.
2. Clique com botão direito do mouse na área de trabalho e clique em **Screen Resolution (Resolução de tela)**.
3. Clique na lista suspensa da Resolução de tela e selecione **1920 x 1080**.
4. Clique em **OK**.

No Windows® 10:

1. Clique com botão direito do mouse no desktop e clique nas **Display Settings (Configurações de tela)**.
2. Clique em **Advanced display settings (Configurações de exibição avançadas)**.
3. Clique a lista suspensa **Choose display (Escolher visualização)** e selecione o número de modelo de visualização correto.
4. Clique em **Display adapter properties (Propriedades do adaptador do monitor)**.
5. Clique em **List All Modes (Listar Todos os Modos)** na nova janela pop-up e selecione **1920 x 1080**.
6. Clique em **OK**.

Se você não vê **1920 x 1080** como uma opção, você pode precisar atualizar o driver de gráficos. Dependendo do seu computador, complete um dos seguintes procedimentos:

Se você tem um computador de mesa ou computador portátil Dell:

- Acesse [www.dell.com/support](http://www.dell.com/support), digite a etiqueta de serviço e baixe o driver mais recente para sua placa gráfica.


Se você estiver usando um computador não Dell (portátil ou de mesa):

- Vá para o site de suporte do seu computador e baixe os últimos drivers gráficos.
- Vá para o seu website placa de vídeo e baixe os últimos drivers gráficos.

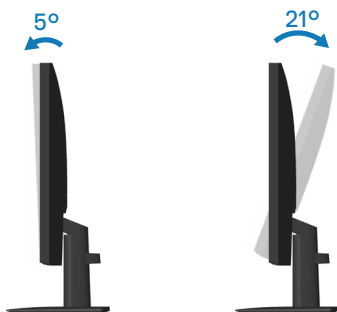


## Usando a inclinação

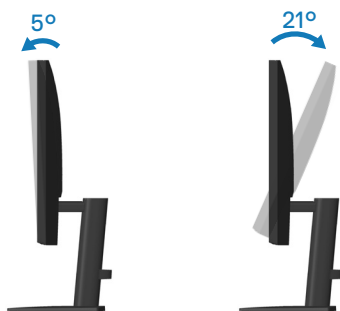
Você pode inclinar o monitor para um ângulo de visualização mais confortável.

 **OBSERVAÇÃO: O suporte não é conectado quando o monitor é despachado da fábrica.**

**E2722H**



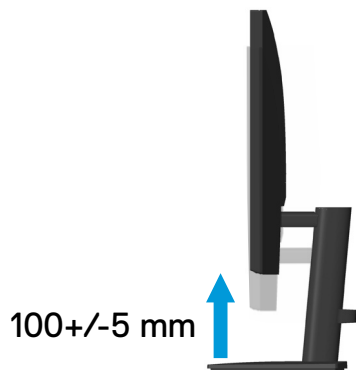
**E2722HS**



## Usando o ajuste de altura

Você pode ajustar a altura do monitor para um ângulo de visualização mais confortável.

### E2722HS





# Solução de problemas

**⚠ AVISO: Antes de começar qualquer dos procedimentos desta seção, siga as [Instruções de segurança](#).**

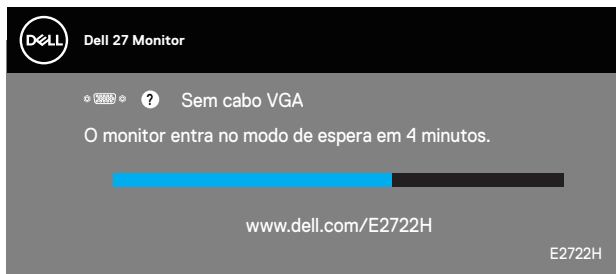
## Autoteste

Seu monitor inclui uma função de autoteste que permite verificar se o monitor está funcionando corretamente. Se o monitor e o computador estão conectados corretamente, mas a tela permanece escura, execute o autoteste do monitor, executando as seguintes etapas:

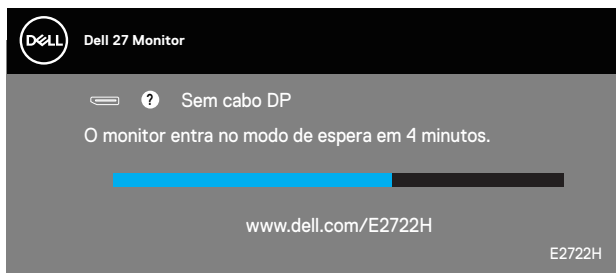
1. Desligue o computador e o monitor.
2. Desconecte todos os cabos de vídeo do seu monitor. Desta forma, o computador não tem que estar envolvido.
3. Ligue o monitor.

Se o monitor estiver funcionando corretamente, ele detecta que não há nenhum sinal e uma das seguintes mensagens aparece. Enquanto em modo autoteste, o LED permanece branco.

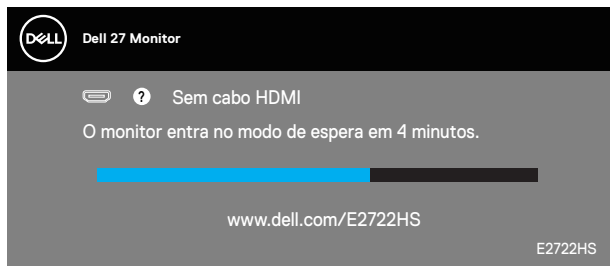
### E2722H



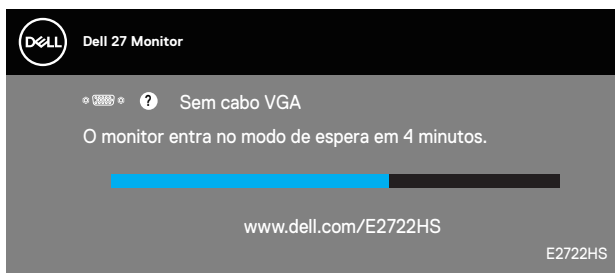
ou



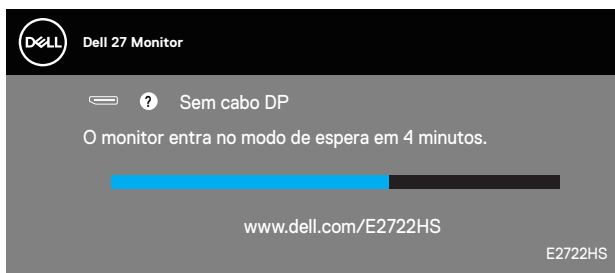
## E2722HS



OU



OU



**OBSERVAÇÃO:** Esta caixa também aparece durante o funcionamento normal, se o cabo do monitor fica desligado ou danificado.

4. Desligue o monitor, desconecte e reconecte o cabo de vídeo, em seguida, ligue o computador e o monitor.

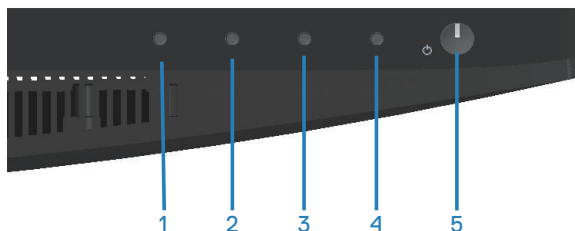
Se o monitor permanece escuro depois que você reconectar os cabos, verifique o seu controlador de vídeo e o computador.



## Diagnósticos integrados

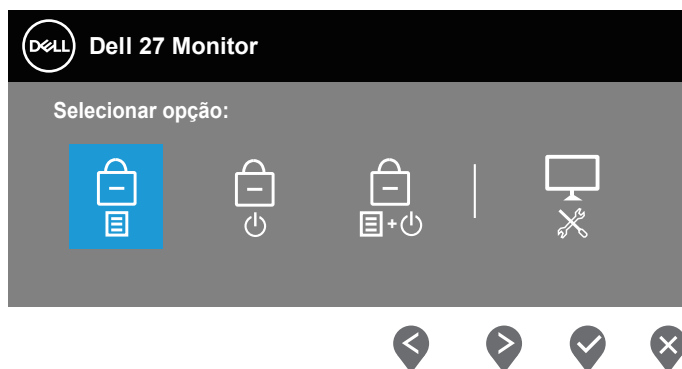
O monitor tem uma ferramenta embutida de diagnóstico que ajuda a determinar se a anormalidade da tela que está ocorrendo é um problema inerente do seu monitor, ou do seu computador e placa de vídeo.

**OBSERVAÇÃO:** Você pode executar o diagnóstico integrado apenas quando o cabo de vídeo está desconectado e o monitor está no modo autoteste.




Para executar o diagnóstico integrado:

1. Certifique-se de que a tela está limpa (sem partículas de pó sobre a superfície da tela).
2. Desligue o cabo de vídeo(s) da parte de trás do computador ou monitor. O monitor entra em modo de autoteste.
3. Pressione e segure o botão Sair (botão 4) por quatro segundos para entrar no menu de bloqueio/desbloqueio do OSD.





4. Selecione o  ícone para executar o diagnóstico integrado.
5. Verifique cuidadosamente a tela para anormalidades.
6. Pressione a botão Para Cima (botão 1) na tampa posterior novamente. A cor da tela muda para cinza.
7. Inspeccione a exibição para quaisquer anomalias.
8. Repita as etapas 6 e 7 para inspeccionar a exibição de tela em vermelho, verde, azul, preto, branco e texto padrão.

O teste está concluído quando a tela de texto padrão aparece. Para sair, pressione o botão para cima (botão 1) novamente.

Se não detectar nenhuma anormalidade da tela ao usar a ferramenta de diagnóstico interna, o monitor estará funcionando corretamente. Verifique a placa de vídeo e o computador.



## Problemas comuns

A tabela a seguir contém informações gerais sobre problemas comuns do monitor que você pode encontrar e as possíveis soluções.

Sintomas Comuns	Soluções possíveis
Sem vídeo/LED de energia desligado	<p>Assegure que o cabo de vídeo conectando o monitor e o computador está adequadamente conectado e preso.</p> <ul style="list-style-type: none"><li>• Verifique se a tomada elétrica está funcionando corretamente usando qualquer outro equipamento elétrico.</li><li>• Certifique-se que o botão de energia está totalmente pressionado.</li><li>• Certifique-se de que a origem de entrada correta está selecionada através do menu <b>Origem de entrada</b>.</li></ul>
Sem vídeo/LED de energia ligado	<ul style="list-style-type: none"><li>• Aumente o brilho e contraste usando o OSD.</li><li>• Execute o recurso de verificação de auto-teste do monitor.</li><li>• Verifique se há pinos tortos ou quebrados no conector do cabo de vídeo.</li><li>• Execute os diagnósticos integrados.</li><li>• Certifique-se de que a origem de entrada correta está selecionada através do menu <b>Origem de entrada</b>.</li></ul>
Foco ruim	<ul style="list-style-type: none"><li>• Elimine os cabos de extensão de vídeo.</li><li>• Reinicialize o monitor nas Definições de Fábrica (<b>Restaurar Config. de Fábrica</b>).</li><li>• Altere a resolução de vídeo para a proporção correta.</li></ul>
Vídeo instável/Trê-mulo	<ul style="list-style-type: none"><li>• Reinicialize o monitor nas Definições de Fábrica (<b>Restaurar Config. de Fábrica</b>).</li><li>• Verifique os fatores ambientais.</li><li>• Realoque o monitor e teste em outra sala.</li></ul>



Pixels Faltantes	<ul style="list-style-type: none"> <li>• Ciclo liga-desliga.</li> <li>• Pixel que está permanentemente desligado é um defeito natural que pode ocorrer na tecnologia LCD.</li> <li>• Para obter mais informações sobre a política de qualidade e de pixel do monitor Dell, consulte o site de suporte Dell em: <a href="http://www.dell.com/pixelguidelines">www.dell.com/pixelguidelines</a>.</li> </ul>
Pixels Presos	<ul style="list-style-type: none"> <li>• Ciclo liga-desliga.</li> <li>• Pixel que está permanentemente desligado é um defeito natural que pode ocorrer na tecnologia LCD.</li> <li>• Para obter mais informações sobre a política de qualidade e de pixel do monitor Dell, consulte o site de suporte Dell em: <a href="http://www.dell.com/pixelguidelines">www.dell.com/pixelguidelines</a>.</li> </ul>
Problemas de Brilho	<ul style="list-style-type: none"> <li>• Reinicialize o monitor nas Definições de Fábrica (<b>Restaurar Config. de Fábrica</b>).</li> <li>• Ajuste os controles de brilho e contraste através do OSD.</li> </ul>
Distorção Geométrica	<ul style="list-style-type: none"> <li>• Reinicialize o monitor nas Definições de Fábrica (<b>Restaurar Config. de Fábrica</b>).</li> <li>• Ajuste os controles de Horizontal e de Vertical através do OSD.</li> </ul>
Linhas Horizontal/Vertical	<ul style="list-style-type: none"> <li>• Reinicialize o monitor nas Definições de Fábrica (<b>Restaurar Config. de Fábrica</b>).</li> <li>• Execute o recurso de verificação de autoteste do monitor e determine se estas linhas também estão em modo autoteste.</li> <li>• Verifique se há pinos tortos ou quebrados no conector do cabo de vídeo.</li> <li>• Execute os diagnósticos integrados.</li> </ul>



Problemas de sincronização	<ul style="list-style-type: none"> <li>• Reinicialize o monitor nas Definições de Fábrica (<b>Restaurar Config. de Fábrica</b>).</li> <li>• Execute o recurso de verificação de autoteste para determinar se a tela embaralhada aparece em modo autoteste.</li> <li>• Verifique se há pinos tortos ou quebrados no conector do cabo de vídeo.</li> <li>• Reinicie o computador em modo de segurança.</li> </ul>
Assuntos relacionados à segurança	<ul style="list-style-type: none"> <li>• Não execute nenhuma das etapas da solução de problemas.</li> <li>• Contate a Dell imediatamente.</li> </ul>
Problemas intermitentes	<ul style="list-style-type: none"> <li>• Assegure que o cabo de vídeo conectando o monitor para o computador está adequadamente conectado e preso.</li> <li>• Reinicialize o monitor nas Definições de Fábrica (<b>Restaurar Config. de Fábrica</b>).</li> <li>• Execute o recurso autoteste de monitor para determinar se o problema intermitente ocorre no modo autoteste.</li> </ul>
Cor Faltando	<ul style="list-style-type: none"> <li>• Execute o recurso de verificação de auto-teste do monitor.</li> <li>• Assegure que o cabo de vídeo conectando o monitor para o computador está adequadamente conectado e preso.</li> <li>• Verifique se há pinos tortos ou quebrados no conector do cabo de vídeo.</li> </ul>
Cor errada	<ul style="list-style-type: none"> <li>• Tente diferentes <b>Modos predefinidos</b> nas definições OSD de <b>Cor</b> . Ajuste o valor <b>R/G/B</b> em <b>Cor Personalizada</b> nas definições OSD de <b>Cor</b> .</li> <li>• Mude o <b>Formato de cor de entrada</b> para <b>RGB</b> ou <b>YCbCr/YPbPr</b> nas definições OSD de <b>Cor</b> .</li> <li>• Execute os diagnósticos integrados.</li> </ul>
Retenção de imagem de uma imagem estática deixada no monitor por um longo período de tempo	<ul style="list-style-type: none"> <li>• Defina a tela para desligar depois de alguns minutos de inatividade da tela. Isto pode ser ajustado nas Opções de Força de Windows ou na configuração de Economia de Energia Mac.</li> <li>• Como alternativa, use um protetor de tela dinâmico.</li> </ul>



Fantasma ou Superação de Vídeo

- Mude o **Tempo de Resposta** na tela **Display** para **Normal** ou **Rápido** dependendo da sua aplicação e uso.


## Problemas específicos do produto

Sintomas específicos	Soluções possíveis
A imagem da tela é muito pequena	<ul style="list-style-type: none"><li>• Verifique o ajuste de <b>Formato de imagem</b> nas configurações de <b>Tela</b> do OSD.</li><li>• Reinicialize o monitor nas Definições de Fábrica (<b>Restaurar Config. de Fábrica</b>).</li></ul>
Não é possível ajustar o monitor com os botões na parte inferior do painel	<ul style="list-style-type: none"><li>• Desligue o monitor, desligue o cabo de alimentação, conecte novamente e depois ligue o monitor.</li><li>• Verifique se o menu OSD está bloqueado. Se sim, pressione e segure o botão Exit (sair) (botão 4) durante quatro segundos para desbloquear.</li></ul>
Nenhum sinal de entrada quando os controles do usuário são pressionados	<ul style="list-style-type: none"><li>• Verifique a fonte de sinal. Verifique se o computador não está no modo de espera movendo o mouse ou pressionando qualquer tecla no teclado.</li><li>• Verifique se o cabo de vídeo está conectado corretamente. Desconecte e reconecte o cabo de vídeo, se necessário.</li><li>• Reinicie o computador ou reproduzidor de vídeo.</li></ul>
A imagem não preenche toda a tela	<ul style="list-style-type: none"><li>• Devido a diferentes formatos de vídeo (formato de imagem) de DVDs, o monitor pode exibir em tela cheia.</li><li>• Execute os diagnósticos integrados.</li></ul>





# Apêndice

 **AVISO: O uso de controles, ajustes ou procedimentos diferentes daqueles especificados nesta documentação pode resultar em exposição a riscos de choque elétricos e/ou mecânicos.**


Para obter informações sobre instruções de segurança, consulte as **Informações Regulamentares e de Segurança Ambiental (SERI)**.

## **Avisos da FCC (somente para os EUA) e outras informações regulamentares**

Para avisos da FCC e outras informações regulamentares, veja o website regulamentar em [www.dell.com/regulatory\\_compliance](http://www.dell.com/regulatory_compliance).

## **Como entrar em contato com a Dell**

Para clientes nos Estados Unidos, disque 800-WWW-DELL (800-999-3355).

 **OBSERVAÇÃO: Se você não tem uma conexão de Internet ativa, pode encontrar as informações de contato na nota fiscal de compra, fatura na embalagem, nota, ou catálogo de produtos da Dell.**

**A Dell oferece várias opções de suporte e serviços on-line e por telefone. A disponibilidade varia de acordo com o país e o produto, e alguns serviços podem não estar disponíveis em todas as áreas.**

- Assistência técnica online — [www.dell.com/support/monitors](http://www.dell.com/support/monitors)
- Como entrar em contato com a Dell — [www.dell.com/contactdell](http://www.dell.com/contactdell)

## **Banco de dados do produto UE para a folha de informações do produto e etiqueta de energia.**

E2722H : <https://eprel.ec.europa.eu/qr/718568>

E2722HS : <https://eprel.ec.europa.eu/qr/718569>

