




Monitor Dell E2722H/E2722HS

Panduan Pengguna

Model Monitor: E2722H/E2722HS
Model Menurut Peraturan: E2722Hc/E2722HSc



-  **CATATAN:** CATATAN menunjukkan adanya informasi penting yang membantu Anda menggunakan komputer dengan lebih baik.
-  **PERHATIAN:** PERHATIAN menunjukkan kemungkinan kerusakan pada perangkat keras atau hilangnya data jika petunjuk tidak diikuti.
-  **PERINGATAN:** PERINGATAN menunjukkan kemungkinan kerusakan properti, cedera, atau kematian.

Hak Cipta © 2021 Dell Inc. atau anak perusahaannya. Semua hak dilindungi undang-undang.

Merek dagang Dell, EMC, dan yang lainnya adalah milik Dell Inc. atau anak perusahaannya. Merek dagang lainnya mungkin merupakan milik perusahaannya masing-masing.

2021 – 09

Rev. A01



Daftar Isi

Petunjuk keselamatan	6
Tentang monitor	7
Isi kemasan	7
Fitur produk	9
Mengidentifikasi komponen dan kontrol	10
Tampilan depan	10
Tampilan belakang	12
Tampilan samping	14
Tampilan bawah	15
Spesifikasi monitor	16
Spesifikasi speaker	17
Spesifikasi resolusi	17
Mode tampilan preset	18
Karakteristik fisik	21
Karakteristik lingkungan	23
Kemampuan plug and play	24
Kualitas dan kebijakan piksel monitor LCD	24
Mengkonfigurasi monitor	25
Menyambungkan penyangga	25
Menyambungkan monitor	27
Menyambungkan Kabel VGA/DP	27
Menyambungkan Kabel VGA/HDMI/DP	27



Mengatur kabel.	29
Melepas dudukan.	30
Untuk melepas penutup VESA.	32
Pemasangan di dinding (opsional).	33
Mengoperasikan monitor	34
Menghidupkan monitor	34
Menggunakan tombol kontrol	34
Tombol kontrol.	35
Tombol kontrol.	36
Menggunakan fungsi kunci OSD.	37
Gunakan menu Kunci untuk mengunci tombol.	37
Gunakan tombol kontrol panel depan untuk mengunci tombol.	39
Untuk mengunci tombol.	40
Kontrol OSD	41
Menggunakan menu On-Screen Display (Tampilan di Layar)	
42	
Mengakses menu OSD	42
Menetapkan resolusi maksimum	63
Menggunakan kemiringan.	64
Menggunakan penyesuaian ketinggian	65
Pemecahan Masalah.	66
Uji Mandiri	66
Diagnostik internal.	68
Masalah umum	70
Masalah khusus produk	73



Lampiran.74

- Informasi FCC (Hanya untuk AS) dan informasi peraturan lainnya 74
- Hubungi Dell 74
- Database produk UE untuk label energi dan lembar informasi produk 74



Petunjuk keselamatan

Gunakan pedoman keselamatan berikut untuk melindungi monitor dari kemungkinan kerusakan dan memastikan keselamatan diri Anda. Kecuali jika disebutkan sebaliknya, setiap prosedur yang tercantum dalam dokumen ini menganggap bahwa Anda telah membaca informasi keselamatan yang disertakan bersama monitor.

 **Sebelum menggunakan monitor, baca informasi keselamatan yang disertakan bersama monitor dan tercetak pada produk. Simpan dokumentasi ini di lokasi yang aman untuk referensi mendatang.**

 **PERHATIAN: Penggunaan kontrol, penyesuaian, atau prosedur selain yang ditetapkan dalam dokumen ini dapat mengakibatkan terjadinya sengatan listrik, bahaya listrik, dan/atau bahaya mekanis.**

- Letakkan monitor pada permukaan yang kokoh dan tangani dengan hati-hati. Layar monitor rapuh dan dapat rusak jika terjatuh atau terbentur dengan keras.
- Selalu pastikan monitor berarus listrik agar dapat dioperasikan dengan daya AC yang tersedia di lokasi Anda.
- Simpan monitor dalam suhu ruangan. Kondisi dingin atau panas berlebih dapat berdampak buruk terhadap LCD.
- Sambungkan kabel daya dari monitor ke stopkontak yang dekat dan mudah jangkau. Lihat [Menyambungkan monitor](#).
- Jangan letakkan dan gunakan monitor di atas permukaan basah atau di dekat air.
- Jangan biarkan monitor terkena getaran hebat atau kondisi benturan tinggi. Misalnya, jangan letakkan monitor di dalam bagasi mobil.
- Lepas kabel daya monitor bila tidak akan digunakan dalam waktu lama.
- Untuk menghindari sengatan listrik, jangan coba melepas penutup atau menyentuh bagian dalam monitor.
- Baca petunjuk berikut dengan cermat. Simpan dokumen ini untuk referensi di masa mendatang. Patuhi semua peringatan dan petunjuk yang tertera pada produk.
- Peralatan dapat dipasang di dinding atau dudukan langit-langit dalam posisi horizontal.

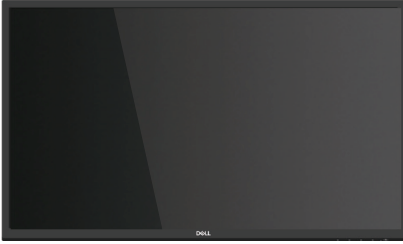
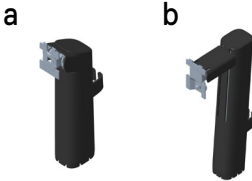
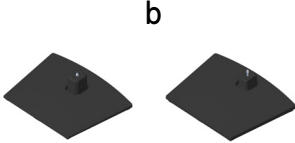



Tentang monitor

Isi kemasan

Monitor ini dilengkapi komponen yang ditunjukkan dalam tabel di bawah ini. Jika salah satu komponen hilang, hubungi Dell. Untuk informasi selengkapnya, lihat [Hubungi Dell](#).

CATATAN: Item tertentu mungkin bersifat opsional dan tidak disertakan bersama monitor Anda. Sejumlah fitur atau media mungkin tidak tersedia di negara tertentu.

	Tampilan
	Penyangga: a. E2722H b. E2722HS
	Dudukan: a. E2722H b. E2722HS
	Penutup Sekrup VESA™



	<p>Kabel daya (berbeda di setiap negara)</p>
	<p>Kabel HDMI 1.4 untuk E2722HS</p>
	<p>Kabel DP 1.2 untuk E2722H</p>
	<p>Kabel VGA (wilayah EMEA dan Jepang)</p>
	<ul style="list-style-type: none"> • Panduan Ringkas • Informasi Keamanan, Lingkungan, dan Peraturan



Fitur produk

Monitor Dell E2722H/E2722HS memiliki Panel matriks aktif, Thin-Film Transistor (TFT), Liquid Crystal Display (LCD) dengan lampu latar LED. Fitur monitor mencakup:

- Tampilan area yang dapat dilihat 68,60 cm (27,0 inci) (diukur secara diagonal).
- Sudut tampilan lebar 178 derajat pada arah vertikal dan horizontal.
- Rasio kontras statis (1.000:1).
- Kemampuan mengatur ketinggian untuk E2722HS.
- Dua speaker interal untuk E2722HS.
- Resolusi 1920 x 1080, dengan dukungan layar penuh untuk resolusi lebih rendah.
- Konektivitas yang mudah dan sederhana dengan sistem legasi maupun yang baru melalui HDMI atau DisplayPort.
- Kemampuan plug and play jika didukung komputer Anda.
- Penyesuaian OSD (Tampilan di Layar) untuk kemudahan pengoptimalan layar dan konfigurasi.
- Penyangga yang dapat dilepas dan lubang pemasangan VESA™ (Video Electronics Standards Association) 100 mm untuk solusi pemasangan yang fleksibel.
- Slot kunci keamanan.
- ≤0,3 W dalam Mode Siaga.
- Mendukung Manajer Tampilan Dell.
- Optimalkan kenyamanan mata dengan layar bebas kedip bersertifikasi TÜV.
- Fitur ComfortView bersertifikat TÜV dirancang untuk mengurangi banyak sinar biru yang dipancarkan dari monitor untuk membantu mengoptimalkan kenyamanan mata.

⚠ PERINGATAN: Kemungkinan efek jangka panjang dari emisi lampu berwarna biru pada monitor dapat mengakibatkan kerusakan mata, termasuk kelelahan mata, kelelahan/atau ketegangan digital pada mata.

⚠ PERINGATAN: Jika kabel daya tersambung ke konektor dengan tiga pin, pastikan konektor tersambung ke stopkontak dengan tiga pin yang diarde. Jangan lepaskan pin pengardean, misalnya menyambungkan konektor ke adaptor dengan dua pin.

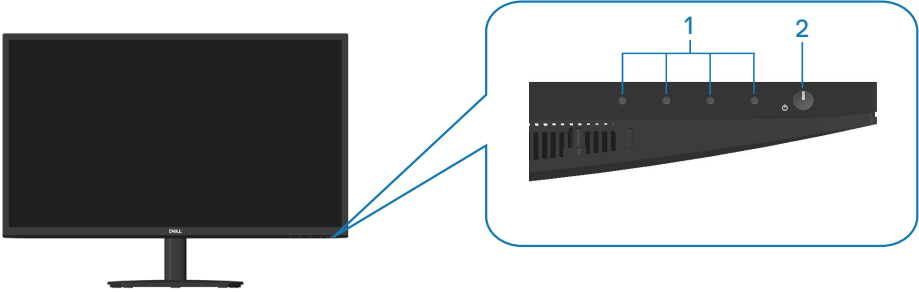
⚠ PERINGATAN: Sebelum menyambungkan monitor ke stop kontak, pastikan catu daya dilengkapi dengan pemutus arus dengan daya 120/240 V, 20 A (maksimum).



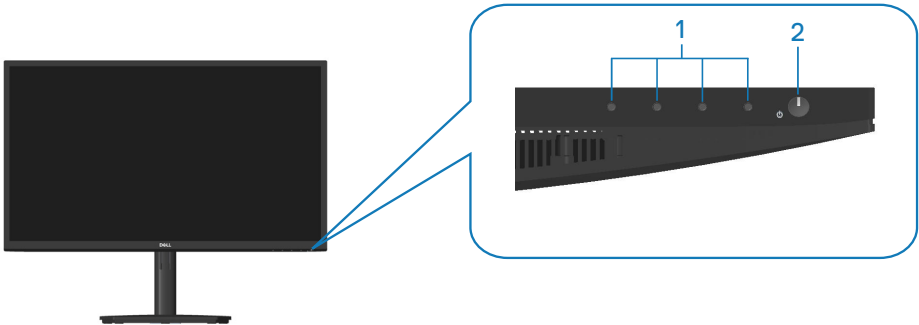
Mengidentifikasi komponen dan kontrol

Tampilan depan

E2722H



E2722HS



Tombol kontrol

Label	Keterangan	Penggunaan
1	Tombol fungsi	Untuk mengakses menu OSD (Tampilan di Layar). (Untuk informasi selengkapnya, lihat Menggunakan tombol kontrol)

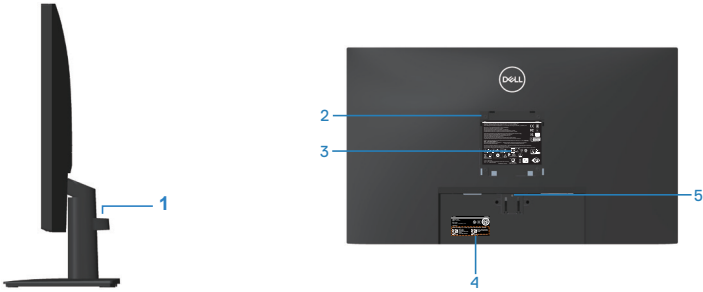


2	Tombol Hidup/Mati (dengan indikator LED)	Untuk mengaktifkan atau menonaktifkan monitor. Lampu putih stabil menunjukkan bahwa monitor telah dihidupkan dan berfungsi normal. Lampu putih berkedip menunjukkan bahwa monitor berada dalam Mode Siaga.
----------	---	---



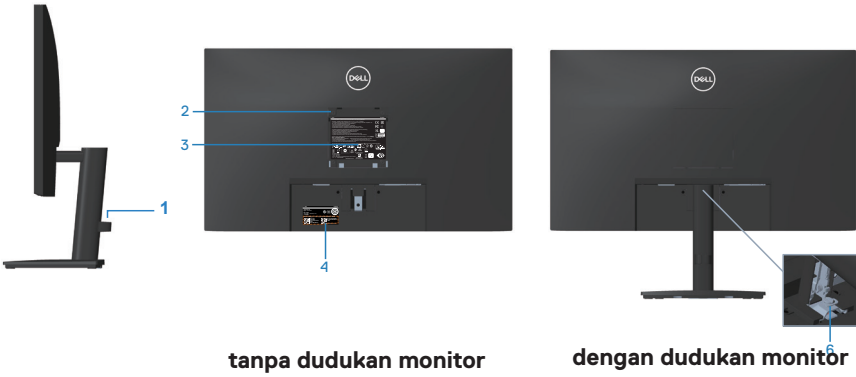
Tampilan belakang

E2722H



Tampilan Belakang dengan dudukan monitor

E2722HS

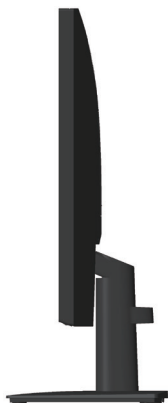


Label	Keterangan	Penggunaan
1	Klip Pengelolaan Kabel	Atur kabel saat kabel dirutekan melalui slot.
2	Lubang pemasangan VESA (100 mm x 100 mm di bagian belakang penutup VESA)	Pasang monitor di dinding menggunakan kit pemasangan di dinding yang sesuai VESA (100mm x 100mm). Lihat Pemasangan di dinding (opsional) . CATATAN: Kit penyangga di dinding tidak dikirim dengan monitor dan dijual terpisah.
3	Label informasi peraturan	Berisi persetujuan peraturan.
4	Label menurut peraturan (termasuk barcode, nomor seri, dan label Tag Servis)	Berisi persetujuan peraturan. Lihat label ini jika Anda perlu menghubungi Dell untuk dukungan teknis. Tag Servis adalah pengidentifikasi alfanumerik unik yang memungkinkan teknisi layanan Dell mengidentifikasi komponen perangkat keras di komputer Anda dan mengakses informasi jaminan.
5	Tombol pelepas penyangga	Lepas penyangga dari monitor.
6	Sekrup jari dudukan	Lepas penyangga dari monitor.



Tampilan samping

E2722H



E2722HS

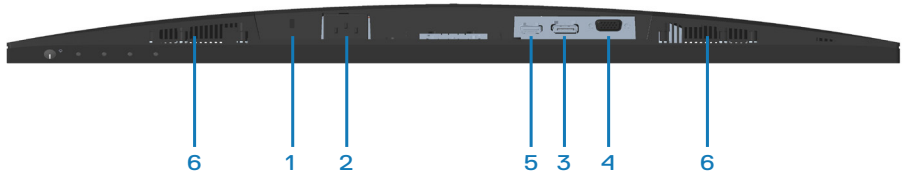


Tampilan bawah

E2722H



E2722HS



Tampilan bawah tanpa dudukan monitor

Label	Keterangan	Penggunaan
1	Slot kunci keamanan	Mengamankan monitor Anda menggunakan kunci keamanan (dijual terpisah) untuk mencegah perpindahan monitor tanpa izin.
2	Port daya	Menyambungkan kabel daya
3	Port DP	Menyambungkan komputer dengan kabel DP.
4	Port VGA	Sambungkan komputer dengan kabel VGA.
5	Port HDMI	Menyambungkan komputer dengan kabel HDMI.
6	Speaker	Untuk menghasilkan output audio.



Spesifikasi monitor

Model	E2722H/E2722HS
Jenis layar	LCD TFT matriks aktif
Jenis panel	IPS
Gambar yang dapat dilihat	
Diagonal	686 mm (27 inci)
Horizontal, Area Aktif	597,89 mm (23,54 inci)
Vertikal, Area Aktif	336,31 mm (13,24 inci)
Area	2010,76cm ² (311,67 in. ²)
Resolusi asli dan kecepatan refresh	1920x1080 di 60Hz (HDMI1.4/DP1.2/VGA)
Pitch piksel	0,3114 mm x 0,3114 mm
Piksel per inci (PPI)	81
Sudut tampilan	
Horizontal	178° (normal)
Vertikal	178° (normal)
Output luminansi	300 cd/m ² (normal)
Rasio kontras	1000 banding 1 (normal)
Lapisan pelat bergambar	Anti silau dengan kekerasan 3H
Lampu latar	Sistem lampu tepi LED
Waktu respons (Abu-Abu ke Abu-Abu)	Mode normal 8ms Mode cepat 5ms
Kedalaman warna	16,7 juta warna
Gamut warna	NTSC CIE1976(83%) CIE1931(72%)
Konektivitas	1 x HDMI (ver 1.4)(hanya E2722HS) 1 x DP (Ver 1.2) 1 x VGA
Lebar bezel (tepi monitor hingga area aktif)	



Atas	12,89 mm
Kiri/Kanan	12,71 mm
Bawah	16,14 mm
Kemudahan Penyesuaian	
Kemiringan	-5° hingga 21°
Penyesuaian Ketinggian	100+/-5 mm (hanya E2722HS)
Kompatibilitas manajer tampilan Dell	Ya
Keamanan	Slot kunci keamanan (pembelian opsional pengunci kabel)
Speaker Internal (output suara 2 x 1 W)	E2722H: Tidak E2722HS: Ya

Spesifikasi speaker

Daya arus speaker	2 x 1W
Respons Frekuensi	315Hz - 12,5kHz
Impedansi	8 ohm

Spesifikasi resolusi

Model	E2722H/E2722HS
Rentang pemindaian horizontal	30 kHz hingga 85 kHz (otomatis)
Rentang pemindaian vertikal	56 Hz hingga 75 Hz (VGA) 48 Hz hingga 75 Hz (HDMI/DP) (otomatis)
Resolusi preset maksimum	1920 x 1080 pada 60 Hz (HDMI) 1920 x 1080 pada 60 Hz (DP) 1920 x 1080 pada 60 Hz (VGA)



Mode tampilan preset

Mode tampilan Preset VGA/DP/HDMI

Mode Tampilan	Frekuensi Horizontal (kHz)	Frekuensi Vertikal (Hz)	Clock Piksel (MHz)	Polaritas Sinkronisasi (Horizontal/Vertikal)
VESA, 640 x 480	37,50	75,00	31,50	-/-
VESA, 640 x 480	31,47	59,94	25,18	-/-
IBM, 720 x 400	31,47	70,08	28,32	-/+
VESA, 800 x 600	37,88	60,32	40,00	+/+
VESA, 800 x 600	46,88	75,00	49,50	+/+
VESA,1024 x 768	48,36	60,00	65,00	-/-
VESA,1024 x 768	60,02	75,03	78,75	+/+
VESA,1152 x 864	67,50	75,00	108,00	+/+
VESA,1280 x 1024	63,98	60,02	108,00	+/+
VESA, 1280 x1024	79,98	75,02	135,00	+/+
VESA,1600 x 900	60,00	60,00	108,00	+/+
VESA,1920 x 1080	67,50	60,00	148,50	+/+



Spesifikasi listrik

Model	E2722H/E2722HS
Sinyal input video	HDMI 1,4, 600 mV untuk setiap saluran diferensial, impedansi input 100 ohm per pasangan diferensial (hanya E2722HS) RGB Analog, 0,7 Volt +/-5%, polaritas positif pada impedansi input 75 ohm DP 1.2, 600 mV untuk setiap saluran diferensial, impedansi input 100 ohm per pasangan diferensial
Tegangan input/frekuensi/ arus AC	100 VAC hingga 240 VAC/50 Hz atau 60 Hz \pm 3 Hz/1,5 A
Arus masuk	120 V: 30 A (maks.) pada 0°C (mulai dingin) 240 V: 60 A (maks.) pada 0°C (mulai dingin)
Pemakaian daya	0,3 W (mode Nonaktif) ¹ 0,3 W (Mode Siaga) ¹ 17 W (Mode Aktif) ¹ 30 W (Maks.) ² 14,8 W (Pon) ³ 47,09 kWh (TEC) ³

¹ Sebagaimana ditetapkan dalam EU 2019/2021 dan EU 2019/2013.

² Pengaturan kecerahan dan kontras maksimal.

³ Pon: Pemakaian daya dalam mode Aktif sebagaimana ditetapkan dalam Energy Star versi 8.0.

TEC: Pemakaian energi total dalam kWh sebagaimana ditetapkan dalam Energy Star versi 8.0.

Dokumen ini hanya berisi informasi dan menunjukkan performa laboratorium. Performa produk Anda mungkin berbeda, tergantung pada perangkat lunak, komponen, dan periferal yang Anda pesan dan tidak ada kewajiban untuk memperbarui informasi tersebut.



Oleh karena itu, pelanggan tidak boleh mengandalkan informasi ini dalam mengambil keputusan tentang toleransi listrik atau yang lain. Tidak ada jaminan atas keakuratan atau kelengkapan secara tersurat maupun tersirat.

 **CATATAN: Monitor ini bersertifikat ENERGY STAR.**

Produk ini memenuhi syarat untuk ENERGY STAR pada pengaturan default pabrik dan dapat dipulihkan dengan fungsi “Pengaturan Ulang Pabrik” pada menu OSD. Mengganti pengaturan default pabrik atau mengaktifkan fitur lainnya akan meningkatkan pemakaian daya yang bisa melebihi batas yang ditetapkan ENERGY STAR.



Karakteristik fisik

Model	E2722H/E2722HS		
Jenis kabel sinyal	<ul style="list-style-type: none"> • Digital: HDMI lepasan, 19 pin (untuk E2722HS) • Digital: DP lepasan, 20 pin • Analog: D-Sub lepasan, 15 pin 		
Dimensi (dengan dudukan)	E2722H	Dimensi (dengan dudukan)	E2722HS
Tinggi	458,90 mm (18,07 inci)	Tinggi (ditambah)	508,70 mm (20,03 inci)
		Tinggi (dikompresi)	408,70 mm (16,09 inci)
Lebar	623,30 mm (24,54 inci)	Lebar	623,30 mm (24,54 inci)
Panjang	188,29 mm (7,41 inci)	Panjang	208,17 mm (8,20 inci)
Dimensi (tanpa dudukan)	E2722H/E2722HS		
Tinggi	370,87 mm (14,60 inci)		
Lebar	623,30 mm (24,54 inci)		
Panjang	50,41 mm (1,98 inci)		



Dimensi penyangga	E2722H	E2722HS
Tinggi	189,86 mm (7,47 inci)	236,89 mm (9,33 inci)
Lebar	245,19 mm (9,65 inci)	254,10 mm (10,00 inci)
Panjang	188,29 mm (7,41 inci)	208,17 mm (8,20 inci)
Berat	E2722H	E2722HS
Berat dengan kemasan	6,87 kg (15,15 lb)	7,53 kg (16,60 lb)
Berat dengan unit penyangga dan kabel	4,92 kg (10,85 lb)	5,61 kg (12,37 lb)
Berat tanpa unit penyangga (tanpa kabel)	3,82 kg (8,42 lb)	3,90 kg (8,60 lb)
Berat unit penyangga	0,73 kg (1,61 lb)	1,34 kg (2,95 lb)
Kilau rangka depan	Rangka hitam 2-4 unit mengkilap	



Karakteristik lingkungan

Model	E2722H/E2722HS
Standar Kepatuhan	
<ul style="list-style-type: none"> · Monitor bersertifikat ENERGY STAR · terdaftar EPEAT bila ada. Pendaftaran EPEAT beragam menurut Negara. Untuk status registrasi menurut negara, lihat www.epeat.net. · Mematuhi RoHS · TCO Certified · Monitor dengan kandungan BFR/PVC lebih sedikit · Kaca bebas Arsenik dan bebas Merkuri hanya untuk panel · Memenuhi persyaratan arus kebocoran NFPA 99. 	
Suhu	
Dioperasikan	0°C hingga 40°C (32°F hingga 104°F)
Tidak dioperasikan	<ul style="list-style-type: none"> · Penyimpanan: -20°C hingga 60°C (-4°F hingga 140° F) · Pengiriman: -20°C hingga 60°C (-4°F hingga 140° F)
Kelembapan	
Dioperasikan	10% hingga 80% (tanpa kondensasi)
Tidak dioperasikan	<ul style="list-style-type: none"> · Penyimpanan 5% hingga 90% (tanpa kondensasi) · Pengiriman 5% hingga 90% (tanpa kondensasi)
Ketinggian	
Dioperasikan (maksimum)	5.000 m (499.872,00 kaki)
Tidak dioperasikan (maksimum)	12.192 m (40.000 kaki)
Pelepasan termal	<ul style="list-style-type: none"> · 102,39 BTU/jam (maksimum) · 54,61 BTU/jam (normal)



Kemampuan plug and play

Anda dapat memasang monitor dalam sistem apa pun yang kompatibel dengan Plug and Play. Monitor akan secara otomatis menyediakan EDID (Extended Display Identification Data) untuk sistem komputer yang menggunakan protokol DDC (Display Data Channel) agar sistem dapat mengkonfigurasi sendiri dan mengoptimalkan pengaturan monitor. Sebagian besar instalasi monitor adalah otomatis, namun Anda dapat memilih pengaturan yang berbeda jika diinginkan. Untuk informasi selengkapnya tentang cara mengubah pengaturan monitor, lihat [Mengoperasikan monitor](#).

Kualitas dan kebijakan piksel monitor LCD

Selama proses produksi Monitor LCD, tidak jarang satu piksel atau lebih menjadi tetap dalam kondisi yang tidak berubah. Kondisi tersebut sulit dilihat dan tidak mempengaruhi kualitas atau kegunaan layar. Untuk informasi selengkapnya tentang Kualitas dan Kebijakan Piksel Monitor Dell, kunjungi situs Dukungan Dell di www.dell.com/pixelguidelines.



Mengkonfigurasi monitor

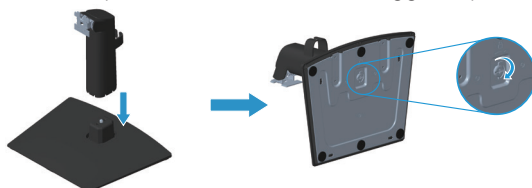
Menyambungkan penyangga

- ✎ **CATATAN:** Penyangga tidak terpasang saat monitor dikirim dari pabrik.
- ✎ **CATATAN:** Prosedur berikut dapat digunakan untuk penyangga yang disertakan bersama monitor. Jika Anda memasang dudukan pihak ketiga, lihat dokumentasi yang disertakan bersama dudukan.

Untuk memasang penyangga monitor:

E2722H

1. Rakit penyangga ke dudukan dasar.
 - a. Letakkan dudukan dasar monitor di atas meja yang stabil.
 - b. Dorong unit dudukan monitor sesuai arah yang benar ke dudukan dasar.
 - c. Kencangkan sekrup jari searah jarum jam hingga terpasang dengan aman.



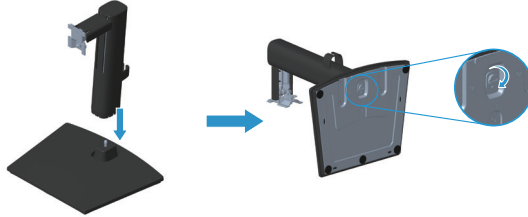
2. Pasang rakitan dudukan ke monitor.
 - a. Letakkan monitor di atas kain lembut atau bantal di tepi meja.
 - b. Sejajarkan braket rakitan dudukan dengan lekuk monitor.
 - c. Masukkan braket ke arah monitor hingga terpasang pada tempatnya.
 - d. Pasang penutup VESA.



E2722HS

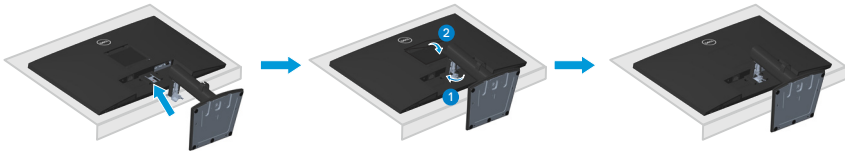
1. Rakit penyangga ke dudukan dasar.

- Letakkan dudukan dasar monitor di atas meja yang stabil.
- Dorong unit dudukan monitor sesuai arah yang benar ke dudukan dasar.
- Kencangkan sekrup jari searah jarum jam hingga terpasang dengan aman.



2. Pasang rakitan dudukan ke monitor.

- Letakkan monitor di atas kain lembut atau bantal di tepi meja.
- Sejajarkan braket rakitan dudukan dengan lekuk monitor.
- Masukkan braket sepenuhnya ke monitor.
- Kencangkan sekrup jari searah jarum jam hingga terpasang dengan aman.
- Pasang penutup VESA.



Menyambungkan monitor

PERINGATAN: Sebelum Anda memulai setiap prosedur dalam bagian ini, ikuti **Petunjuk keselamatan**.

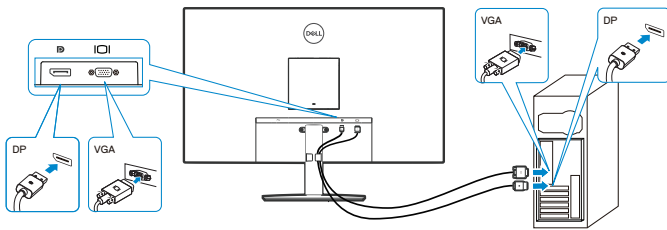
CATATAN: Jangan sambungkan semua kabel ke monitor secara bersamaan. Sebaiknya rutekan kabel melalui klip pengelolaan kabel sebelum Anda menyambungkannya ke monitor.

Untuk menyambungkan monitor ke komputer:

1. Matikan komputer, lalu lepas kabel daya.
2. Sambungkan kabel VGA, atau kabel DP, atau kabel HDMI dari monitor ke komputer.

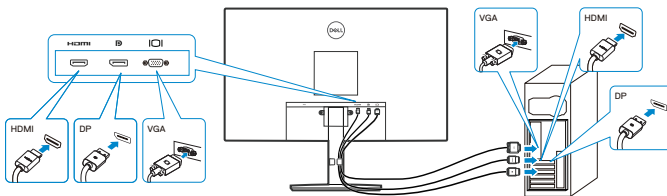
Menyambungkan Kabel VGA/DP

E2722H



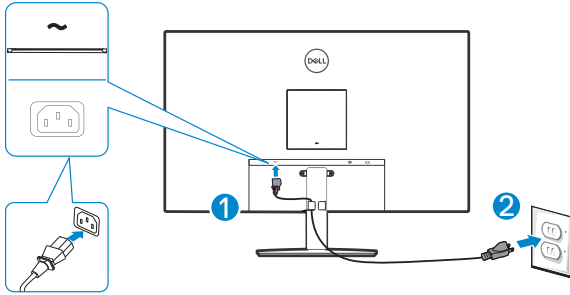
Menyambungkan Kabel VGA/HDMI/DP

E2722HS

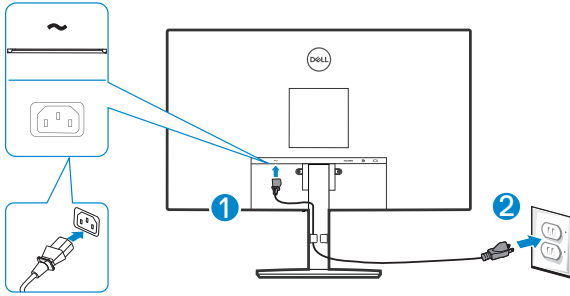


3. Sambungkan kabel daya dari komputer dan monitor ke stopkontak.

E2722H



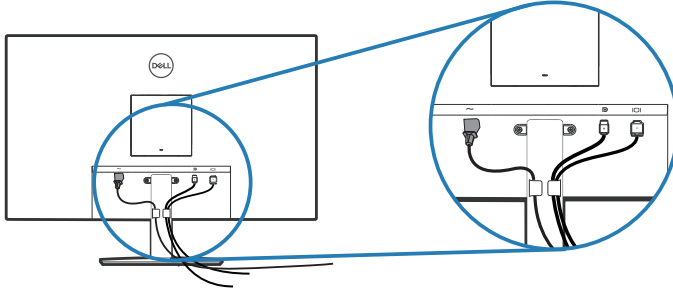
E2722HS



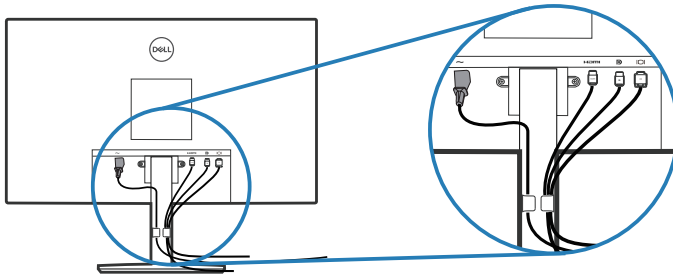
Mengatur kabel

Gunakan slot pengelolaan kabel pada rakitan dudukan untuk merutekan kabel yang tersambung ke monitor.

E2722H





E2722HS



4. Hidupkan Monitor.



Melepas dudukan

-  **CATATAN:** Agar layar tidak tergores sewaktu melepas dudukan, pastikan monitor diletakkan pada permukaan yang lembut dan bersih.
-  **CATATAN:** Prosedur berikut hanya dapat digunakan untuk dudukan yang disertakan dengan monitor Anda. Jika Anda memasang dudukan pihak ketiga, lihat dokumentasi yang disertakan bersama dudukan.

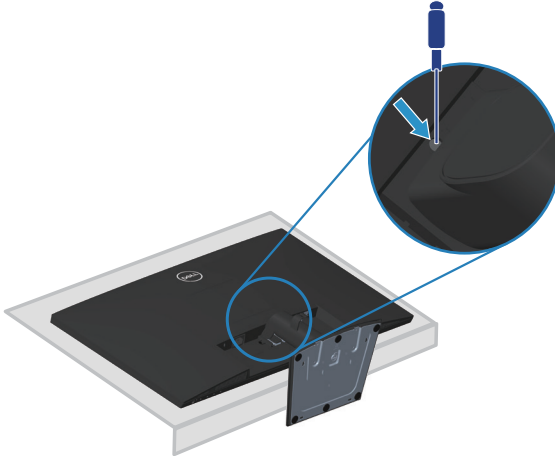
Untuk melepas dudukan:

E2722H

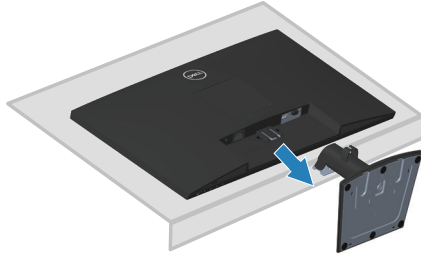
1. Letakkan monitor di atas kain lembut atau bantalan di tepi meja.



2. Tekan tombol pelepas menggunakan obeng panjang.

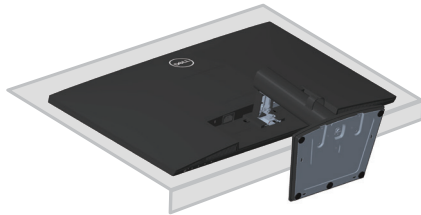


3. Saat tombol pelepas ditekan, dorong dudukan ke luar.

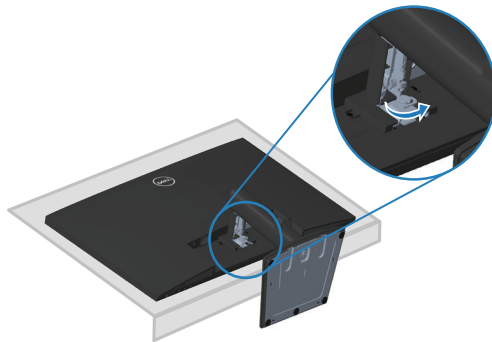


E2722HS

1. Letakkan monitor di atas kain lembut atau bantal di tepi meja.



2. Lepas sepenuhnya sekrup jari pada braket miring.



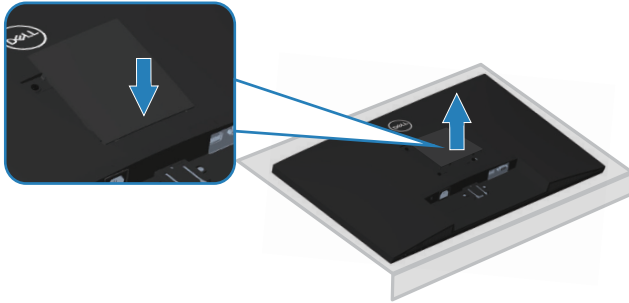
3. Keluarkan dudukan dari monitor sepenuhnya.



Untuk melepas penutup VESA

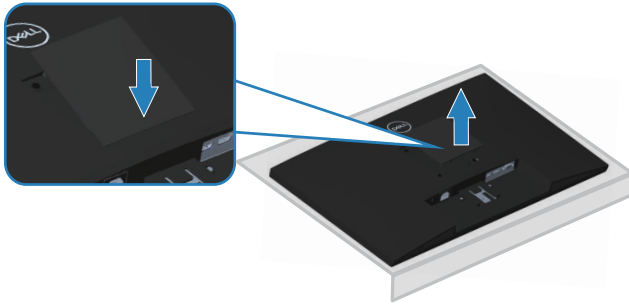
E2722H

Tekan tombol pada penutup VESA untuk melapasnya dari belakang layar.

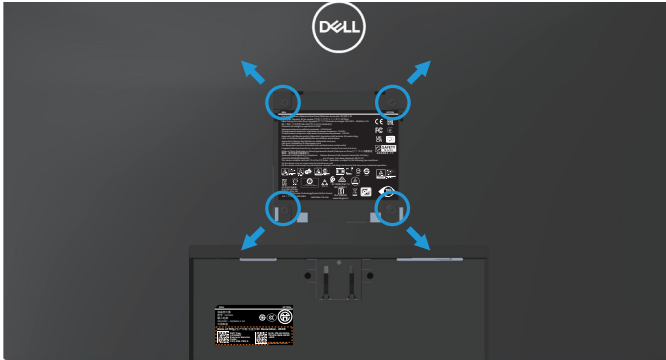


E2722HS

Tekan tombol pada penutup VESA untuk melapasnya dari belakang layar.



Pemasangan di dinding (opsional)



(Dimensi sekrup: M4 x 10 mm).

Lihat dokumentasi yang disertakan bersama kit pemasangan di dinding yang kompatibel dengan VESA.

1. Letakkan layar di atas kain lembut atau bantal di tepi meja.
2. Lepas penyangga. Lihat **Melepas dudukan**.
3. Lepas penutup VESA.
4. Lepas keempat sekrup yang mengencangkan penutup belakang layar.
5. Pasang braket pemasangan dari kit pemasangan di dinding ke layar.
6. Untuk memasang monitor di dinding, lihat dokumentasi yang disertakan bersama kit pemasangan di dinding.

CATATAN: Hanya untuk digunakan dengan braket pemasangan di dinding yang termasuk dalam daftar UL, CSA, atau GS dengan kapasitas menahan berat/beban minimum 15,6 kg.

CATATAN: Saat menggunakan layar, kencangkan LCD ke dinding menggunakan kabel atau rantai yang mendukung berat monitor agar monitor tidak terjatuh. Pemasangan harus dilakukan oleh teknisi yang berkualifikasi, dan hubungi pemasok Anda untuk informasi selengkapnya.



Mengoperasikan monitor

Menghidupkan monitor

Tekan tombol  untuk menghidupkan monitor.



Menggunakan tombol kontrol






Gunakan tombol kontrol di tepi bawah monitor untuk menyesuaikan tampilan gambar.

E2722H



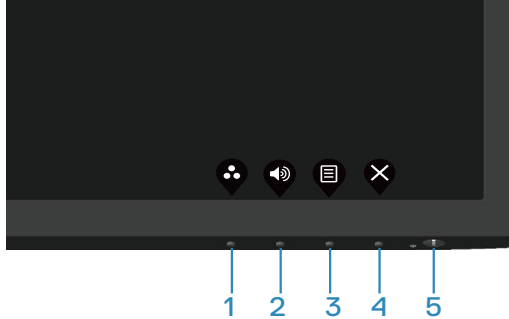
Tombol kontrol

Tabel berikut berisi keterangan tentang tombol kontrol:

Tombol Kontrol	Keterangan
1  Preset mode (Mode preset)	Gunakan tombol ini untuk memilih dari daftar mode preset.
2  Brightness/Contrast (Kecerahan/Kontras)	Untuk akses langsung ke menu Kecerahan dan Kontras.
3  Menu	Untuk membuka menu OSD (Tampilan di Layar), atau untuk mengakses daftar item/pilihan item menu. Untuk informasi selengkapnya, lihat Mengakses menu OSD .
4  Exit (Keluar)	Untuk keluar atau kembali ke menu utama OSD.
5  Tombol daya (dengan lampu status daya)	Untuk mengaktifkan atau menonaktifkan monitor. Lampu putih stabil menunjukkan bahwa monitor telah dihidupkan dan berfungsi secara normal. Lampu yang berkedip putih mengindikasikan bahwa monitor berada dalam Mode Siaga.








E2722HS



Tombol kontrol

Tabel berikut berisi keterangan tentang tombol kontrol:

Tombol Kontrol	Keterangan
1  Preset mode (Mode preset)	Gunakan tombol ini untuk memilih dari daftar mode preset.
2  Volume	Gunakan tombol Volume untuk mengakses langsung menu kontrol "Volume". (E2722HS)
3  Menu	Untuk membuka menu OSD (Tampilan di Layar), atau untuk mengakses daftar item/pilihan item menu. Untuk informasi selengkapnya, lihat Mengakses menu OSD .
4  Exit (Keluar)	Untuk keluar atau kembali ke menu utama OSD.
5  Tombol daya (dengan lampu status daya)	Untuk mengaktifkan atau menonaktifkan monitor. Lampu putih stabil menunjukkan bahwa monitor telah dihidupkan dan berfungsi secara normal. Lampu yang berkedip putih mengindikasikan bahwa monitor berada dalam Mode Siaga.



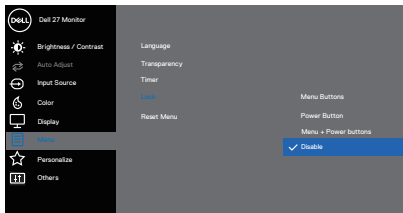
Menggunakan fungsi kunci OSD

Anda dapat mengunci tombol kontrol panel depan untuk mencegah akses menu OSD dan/atau tombol daya.

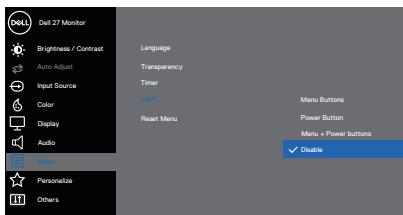
Gunakan menu Kunci untuk mengunci tombol.

1. Tetapkan salah satu pilihan berikut ini.

E2722H

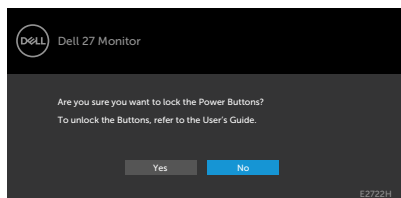


E2722HS



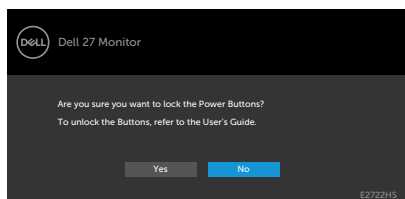
2. Pesan berikut akan muncul di layar.


E2722H



E2722HS

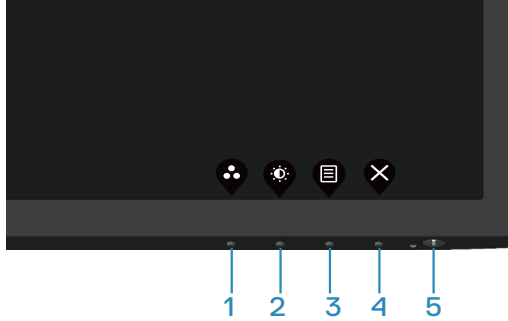




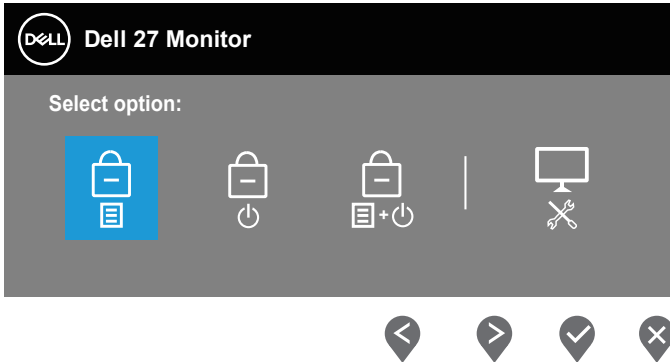
3. Pilih **Yes (Ya)** untuk mengunci tombol. Setelah terkunci, menekan tombol kontrol apa pun akan menampilkan ikon kunci 





Gunakan tombol kontrol panel depan untuk mengunci tombol.



- 1. Tekan terus tombol 4 selama empat detik, menu akan ditampilkan di layar.



- 2. Tetapkan salah satu pilihan berikut ini:

Tombol Kontrol	Keterangan
1 	Tetapkan pilihan ini untuk mengunci fungsi menu OSD.
Kunci Tombol Menu	
2 	Gunakan pilihan ini untuk mengunci tombol daya. Tindakan ini akan mencegah pengguna mematikan monitor menggunakan tombol daya.
Kunci Tombol Daya	



3



Kunci Menu dan Tombol Daya

Gunakan pilihan ini untuk mengunci menu OSD dan tombol daya untuk mematikan monitor.

4

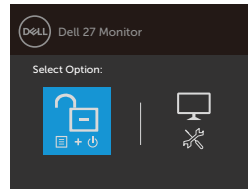
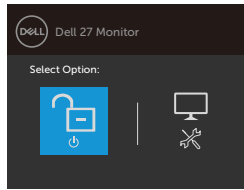
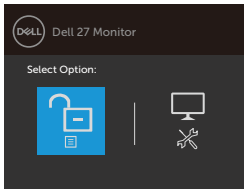


Diagnosis Internal

Gunakan pilihan ini untuk menjalankan diagnostik internal, lihat [Diagnostik internal](#)

Untuk mengunci tombol.

Tekan terus tombol [Diagnostik internal](#)(**button 4 (tombol 4)**) selama empat detik hingga menu ditampilkan di layar. Tabel berikut menjelaskan pilihan untuk membuka kunci tombol kontrol panel depan.



Tombol Kontrol

Keterangan

1



Membuka kunci Tombol Menu

Tetapkan pilihan ini untuk membuka kunci fungsi menu OSD.

2



Membuka kunci Tombol Daya

Gunakan pilihan ini untuk membuka kunci tombol daya agar dapat menonaktifkan monitor.

3



Membuka kunci Menu dan Tombol Daya

Gunakan pilihan ini untuk membuka kunci menu OSD dan tombol daya.

4



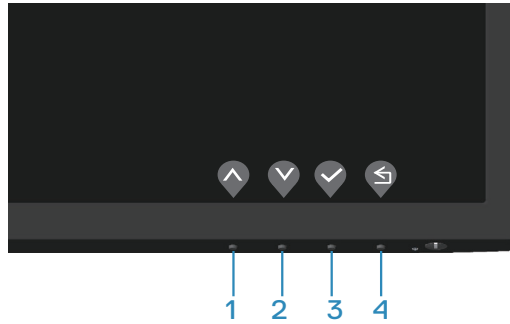
Diagnosis Internal

Gunakan pilihan ini untuk menjalankan diagnostik internal, lihat [Diagnostik internal](#)



Kontrol OSD

Gunakan tombol di bagian bawah tepi monitor untuk menyesuaikan pengaturan gambar.



Tombol Kontrol	Keterangan
1  Atas	Gunakan tombol Atas untuk menambah nilai atau pindah ke atas dalam menu.
2  Bawah	Gunakan tombol Bawah untuk mengurangi nilai atau pindah ke bawah dalam menu.
3  OK	Gunakan tombol OK untuk mengkonfirmasi pilihan dalam menu.
4  Kembali	Gunakan tombol Kembali untuk kembali ke menu sebelumnya.



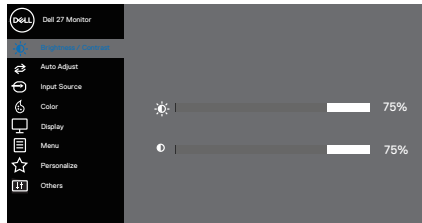
Menggunakan menu On-Screen Display (Tampilan di Layar)

Mengakses menu OSD

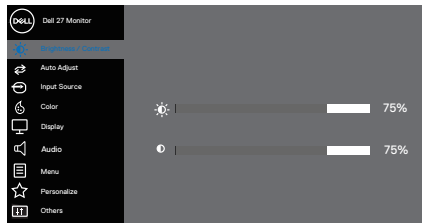
CATATAN: Perubahan apa pun yang Anda buat akan secara otomatis tersimpan saat Anda beralih ke menu lain, menutup menu OSD, atau menunggu menu OSD untuk menutup secara otomatis.













1. Tekan tombol  untuk menampilkan menu utama OSD.

E2722H


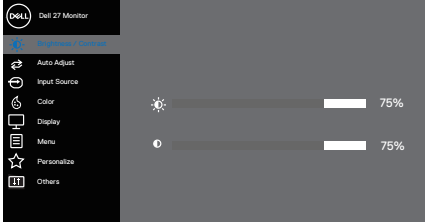















E2722HS



2. Tekan tombol  dan  untuk beralih di antara pilihan pengaturan. Saat beralih dari satu ikon ke ikon lainnya, pilihan akan disorot.
3. Tekan sekali tombol , , atau  untuk mengaktifkan pilihan yang disorot.
4. Tekan tombol  dan  untuk memilih parameter yang diinginkan.
5. Untuk membuat perubahan, tekan , lalu gunakan tombol  dan  berdasarkan indikator pada menu.
6. Pilih  untuk kembali ke menu sebelumnya atau  untuk menerima dan kembali ke menu sebelumnya.



Ikon	Menu dan Submenu	Keterangan
	<p>Brightness/ Contrast (Kecerahan/ Kontras)</p>	<p>Gunakan pilihan ini untuk mengontrol pengaturan kecerahan atau kontras.</p> <p>E2722H</p>  <p style="text-align: right;">     </p> <p>E2722HS:</p>  <p style="text-align: right;">     </p>
	<p>Brightness (Kecerahan)</p>	<p>Kecerahan akan menyesuaikan luminansi lampu latar.</p> <p>Tekan tombol  untuk meningkatkan kecerahan, lalu tekan tombol  untuk mengurangi kecerahan (min. 0/maks. 100).</p>
	<p>Contrast (Kontras)</p>	<p>Sesuaikan kecerahan terlebih dahulu, lalu sesuaikan kontras hanya jika penyesuaian lebih lanjut diperlukan.</p> <p>Tekan tombol  untuk meningkatkan kontras, lalu tekan tombol  untuk mengurangi kontras (min. 0/maks. 100).</p> <p>Fungsi kontras akan menyesuaikan derajat perbedaan antara gelap dan terang di layar monitor.</p>

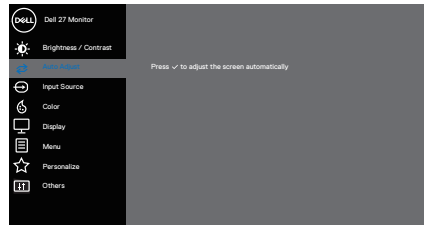




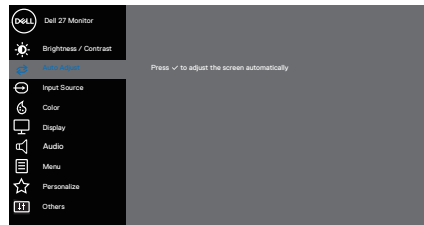
Auto Adjust (Penyesuaian Otomatis)

Gunakan pilihan ini untuk mengaktifkan konfigurasi otomatis dan menyesuaikan menu.

E2722H



E2722HS



Dialog berikut akan muncul di layar gelap saat monitor menyesuaikan ke input aktif dengan sendirinya:

Auto Adjustment in Progress...

Penyesuaian otomatis memungkinkan monitor menyesuaikan otomatis sinyal video masuk. Setelah menggunakan Penyesuaian Otomatis, Anda dapat menyesuaikan monitor menggunakan kontrol Clock Piksel (Kasar) dan Fase (Halus) pada Tampilan.



CATATAN: Auto Adjust (Penyesuaian Otomatis) tidak dapat dilakukan jika Anda menekan tombol saat tidak ada sinyal input video aktif atau kabel yang tersambung. Pilihan ini hanya tersedia bila Anda menggunakan konektor (VGA) analog.

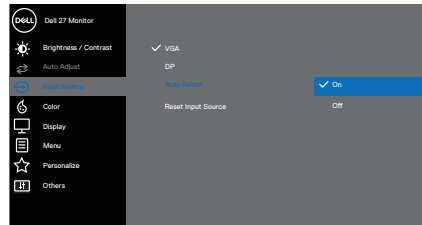




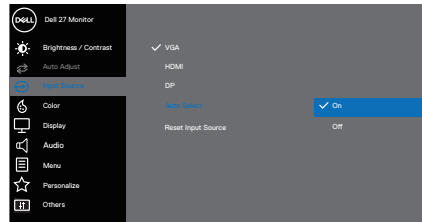
Input Source (Sumber Input)

Gunakan menu sumber input untuk memilih di antara berbagai sinyal video yang mungkin tersambung ke monitor.


E2722H: Satu VGA dan satu DP




E2722HS: Satu VGA, satu HDMI, dan satu DP



VGA

Tekan  untuk memilih sumber input VGA saat menggunakan konektor VGA.

HDMI

Tekan  untuk memilih sumber input HDMI saat menggunakan konektor HDMI.

DP

Tekan  untuk memilih sumber input DP saat menggunakan konektor DP.

Auto Select (Pilih Otomatis)

Pilih Auto Select (Pilihan Otomatis) untuk memindai sinyal input yang tersedia.

Reset Input Source (Atur Ulang Sumber Input)

Gunakan pilihan ini untuk mengembalikan Sumber Input default.

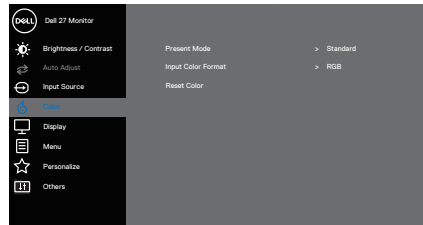




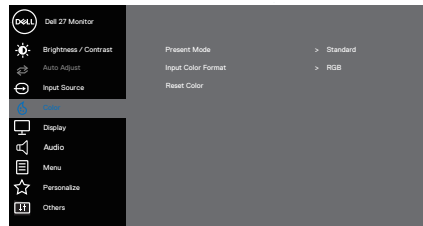
Color (Warna)

Gunakan warna untuk menyesuaikan mode pengaturan warna.

E2722H



E2722HS



Preset Modes (Mode Preset)

Jika Anda memilih **Preset Modes (Mode Preset)**, Anda dapat memilih **Standard (Standar)**, **ComfortView**, **Warm (Hangat)**, **Cool (Sejuk)** atau **Custom Color (Warna Kustom)** dari daftar.

- **Standard (Standar):** Berisi pengaturan warna default monitor. Ini adalah mode preset default.
- **ComfortView:** Mengurangi tingkat sinar biru yang dipancarkan dari layar agar tampilan lebih nyaman bagi mata Anda.

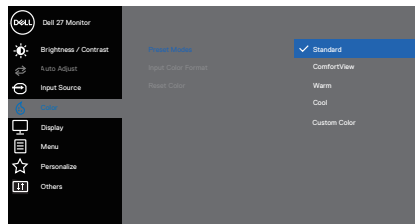


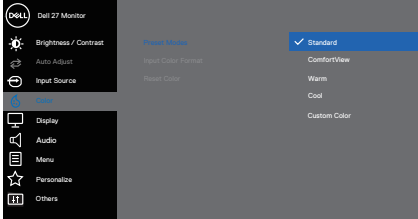
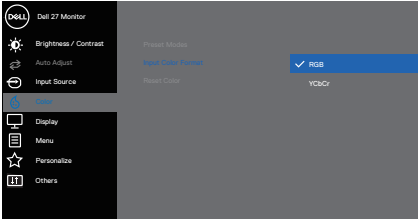
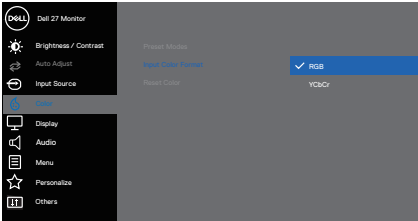
Preset Modes (Mode Preset)

CATATAN: Untuk mengurangi risiko ketegangan pada mata dan sakit leher/lengan/punggung/bahu karena menggunakan monitor dalam waktu lama, sebaiknya:

- Atur layar sekitar 20~28 inci (50~70 cm) dari mata Anda.
- Berkedip sesering mungkin untuk melembapkan mata.
- Beristirahat secara teratur selama 20 menit setiap dua jam.
- Mengalihkan pandangan dari monitor dan menatap objek berjarak 20 kaki setidaknya selama 20 detik selama istirahat.
- Melakukan peregangan untuk meredakan ketegangan di leher/lengan/punggung/bahu saat beristirahat.
- **Warm (Hangat):** Meningkatkan suhu warna. Layar terlihat lebih hangat dengan nada warna merah/kuning.
- **Cool (Sejuk):** Mengurangi suhu warna. Layar terlihat lebih sejuk dengan nada warna biru.
- **Custom Color (Warna Kustom):** Memungkinkan Anda menyesuaikan pengaturan warna secara manual. Tekan tombol ◀ dan ▶ untuk mengatur nilai ketiga warna (R, G, B) serta membuat mode warna preset sendiri.

E2722H



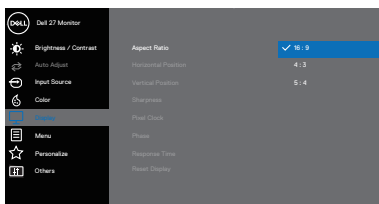
<p>Preset Modes (Mode Preset)</p>	<p>E2722HS</p>  <p style="text-align: right;">⬆️ ⬇️ ⬇️ ⬇️ ⬅️</p>
<p>Input Color Format (Format Warna Input)</p>	<p>Memungkinkan Anda menetapkan mode input video ke:</p> <ul style="list-style-type: none"> • RGB: Gunakan pilihan ini jika monitor Anda tersambung ke komputer atau pemutar media yang mendukung output RGB. • YCbCr: Gunakan pilihan ini jika pemutar media hanya mendukung output YCbCr. <p>E2722H</p>  <p style="text-align: right;">⬆️ ⬇️ ⬇️ ⬇️ ⬅️</p> <p>E2722HS</p>  <p style="text-align: right;">⬆️ ⬇️ ⬇️ ⬇️ ⬅️</p>
<p>Reset Color (Atur Ulang Warna)</p>	<p>Mengatur ulang pengaturan warna monitor ke default pabrik.</p>



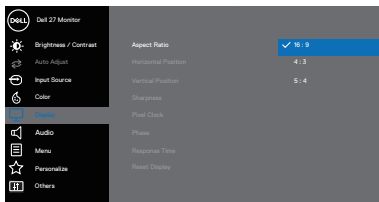


Display (Tampilan)

Gunakan **tampilan** untuk menyesuaikan gambar.
E2722H





E2722HS





Aspect Ratio (Rasio Aspek)

Sesuaikan rasio gambar ke 16:9, 4:3, dan 5:4.


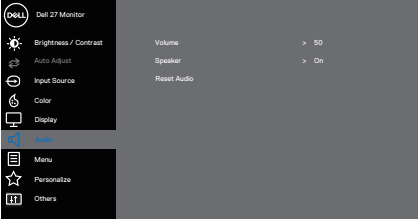
Horizontal Position (Posisi Horizontal) (hanya input VGA)

Gunakan  atau  untuk menggeser gambar ke kanan dan kiri.
Minimal adalah '0' (-). Maksimal adalah '100' (+).

Vertical Position (Posisi Vertikal) (hanya input VGA)

Gunakan  atau  untuk menggeser gambar ke atas dan bawah.
Minimal adalah '0' (-). Maksimal adalah '100' (+).



	Sharpness (Ketajaman)	Fitur ini dapat membuat gambar terlihat lebih tajam atau lebih lembut. Gunakan ▲ atau ▼ untuk menyesuaikan ketajaman dari 0 hingga 100.
	Pixel Clock (Clock Piksel) (hanya input VGA)	Fitur Clock Piksel memungkinkan Anda mengubah kualitas gambar di monitor sesuai preferensi Anda. Gunakan ▲ atau ▼ untuk mendapatkan kualitas gambar terbaik.
	Phase (Fase) (hanya input VGA)	Jika hasil yang diperoleh menggunakan penyesuaian Phase (Fase) tidak memuaskan, gunakan penyesuaian Pixel Clock (Clock Piksel) (kasar), lalu gunakan Fase (halus) kembali.
	Response Time (Waktu Respons)	Memungkinkan Anda untuk memilih antara Normal (8 md) dan Cepat (5 md).
	Reset Display (Atur Ulang Tampilan)	Mengembalikan pengaturan tampilan default.
	Audio	E2722HS  ▲ ▼ ▶ ✕
	Volume	Gunakan tombol ini untuk mengatur volume suara. Minimum '0' (-). Maksimum '100' (+).
	Speaker	Untuk mengaktifkan atau menonaktifkan fungsi Speaker.
	Reset Audio (Atur Ulang Audio)	Pilih opsi ini untuk mengembalikan pengaturan tampilan default.

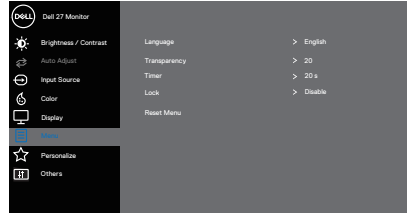




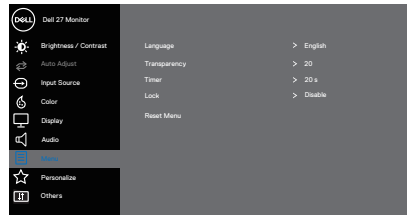
Menu

Gunakan pilihan ini untuk menyesuaikan pengaturan OSD, misalnya, bahasa OSD, durasi agar menu tetap ditampilkan di layar, dsb.

E2722H



E2722HS



Language (Bahasa)

Pilihan bahasa akan menetapkan tampilan OSD ke salah satu dari delapan bahasa (Inggris, Spanyol, Prancis, Jerman, Portugis Brasil, Rusia, Tionghoa Modern, atau Jepang).

Transparency (Transparansi)

Gunakan pilihan ini untuk mengubah transparansi menu dengan menekan tombol dan dari 0 hingga 100.

Timer

Waktu tunggu OSD: mengatur durasi OSD akan tetap aktif setelah terakhir kali tombol ditekan.

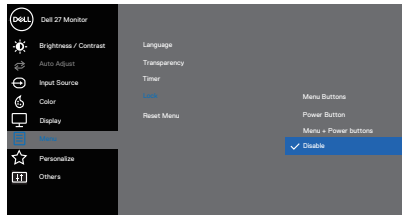
Gunakan atau untuk menyesuaikan panel geser dalam penambahan 1 detik, mulai dari 5 hingga 60 detik.



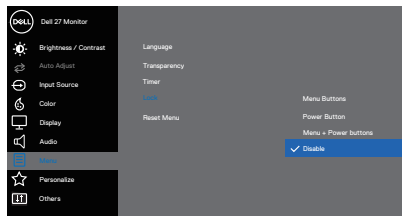
Lock (Kunci)

Mengontrol akses pengguna ke penyesuaian. Tombol terkunci.

E2722H



E2722HS



- **Menu Buttons (Tombol Menu):** Melalui OSD untuk mengunci tombol Menu.
- **Power Button (Tombol Daya):** Melalui OSD untuk mengunci tombol Daya.
- **Menu + Power Buttons (Tombol Menu + Daya):** Melalui OSD untuk mengunci tombol Menu dan tombol Daya.
- **Disable (Tidak aktif):** Tekan terus tombol  di sebelah kiri tombol daya selama 4 detik.

Reset Menu (Atur Ulang Menu)

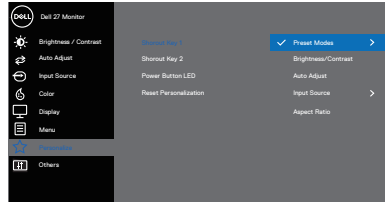
Mengatur ulang semua pengaturan OSD ke nilai preset pabrik.



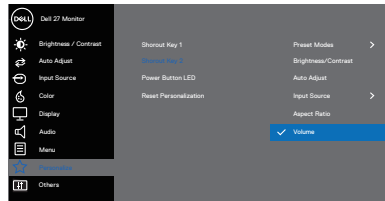


Personalize (Personalisa- sikan)

E2722H



E2722HS



Shortcut Key 1 (Tombol Pintasan 1)

Pilih salah satu dari yang berikut ini: **Preset Modes (Mode Preset)**, **Brightness/Contrast (Kecerahan/Kontras)**, **Auto Adjust (Penyesuaian Otomatis)**, **Input Source (Sumber Input)**, **Aspect Ratio (Rasio Aspek)**, **Volume** (hanya E2722HS), untuk mengatur tombol pintasan 1.


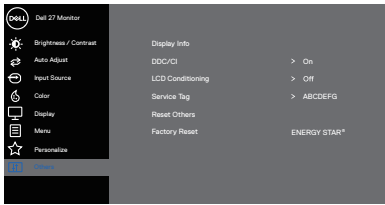
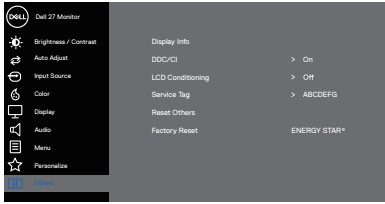
Shortcut Key 2 (Tombol Pintasan 2)

Memungkinkan Anda menentukan salah satu dari pilihan berikut: **Preset Modes (Mode Preset)**, **Brightness/Contrast (Kecerahan/Kontras)**, **Auto Adjust (Penyesuaian Otomatis)**, **Input Source (Sumber Input)**, **Aspect Ratio (Rasio Aspek)**, **Volume** (hanya E2722HS), untuk mengatur tombol pintasan 2.

Power Button LED (LED Tombol Daya)

Memungkinkan Anda mengatur indikator LED daya **On in On Mode (Aktif dalam Mode Aktif)** atau **Off in On Mode (Tidak Aktif dalam Mode Aktif)** untuk menghemat energi.

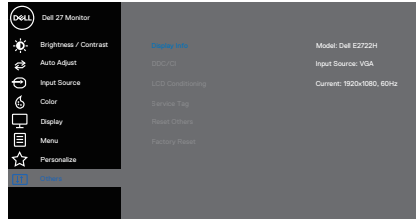


	<p>Reset Personalization (Atur Ulang Personalisasi)</p>	<p>Mengembalikan tombol pintas ke default pabrik.</p>
<p></p>	<p>Others (Lainnya)</p>	<p>E2722H</p>  <p>E2722HS</p> 

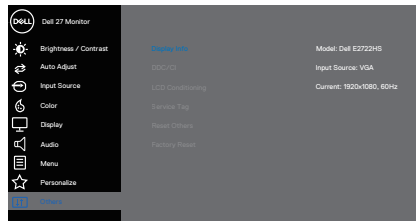


Display Info (Info Tampilan)

Tekan untuk menampilkan informasi tentang tampilan.
E2722H



E2722HS

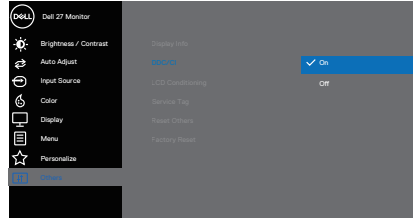


DDC/CI

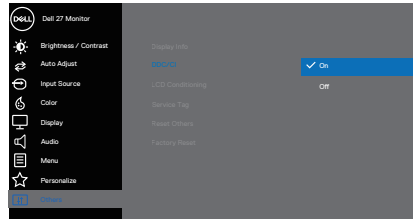
DDC/CI (Saluran Data Tampilan/Antarmuka Perintah) memungkinkan Anda menyesuaikan pengaturan monitor menggunakan perangkat lunak di komputer. Pilih Nonaktifkan untuk menonaktifkan fitur ini.

Aktifkan fitur ini untuk menghadirkan pengalaman pengguna terbaik dan performa monitor yang optimal.

E2722H



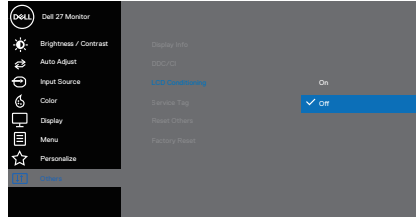
E2722HS



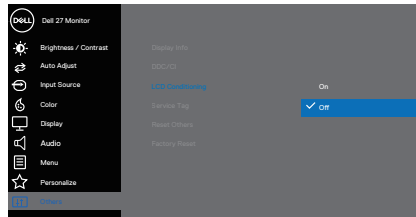
LCD Conditioning (Pengkondisian LCD)

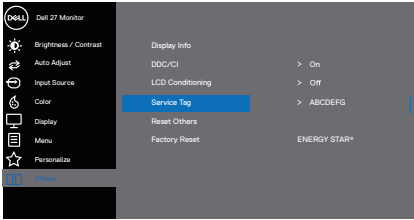
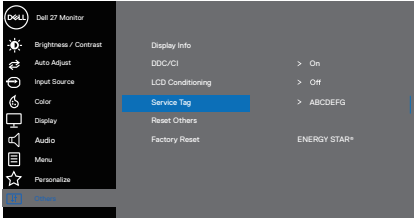
Membantu mengurangi kasus kecil retensi gambar. Tergantung pada tingkat retensi gambar, program tersebut mungkin memerlukan waktu beberapa saat untuk dijalankan. Untuk memulai pengkondisian LCD, pilih aktif.

E2722H



E2722HS



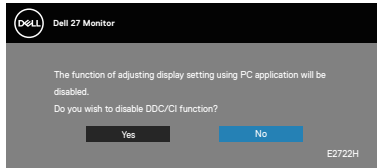
<p>Service Tag (Tag Servis)</p>	<p>Menampilkan nomor Tag Servis monitor.</p> <p>E2722H</p>  <p>E2722HS</p> 
<p>Reset Others (Atur Ulang Lainnya)</p>	<p>Mengatur ulang semua pengaturan dalam menu pengaturan Others (Lainnya) ke default pabrik.</p>
<p>Factory Reset (Pengaturan Ulang Pabrik)</p>	<p>Mengatur ulang semua pengaturan ke default pabrik. Terdapat juga pengaturan untuk pengujian ENERGY STAR®.</p>



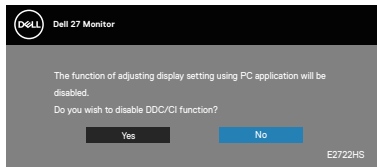
Pesan peringatan OSD

Sebelum fungsi DDC/CI dinonaktifkan, pesan berikut akan ditampilkan.

E2722H

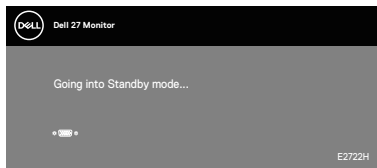


E2722HS

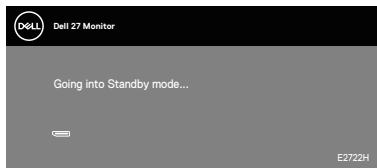


Saat monitor beralih ke Mode Siaga, pesan berikut akan ditampilkan.

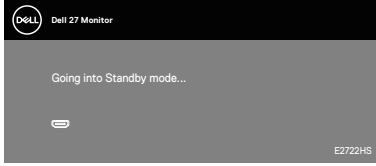
E2722H



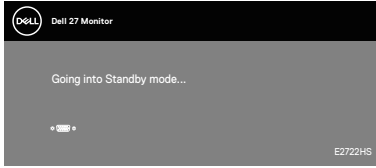
atau



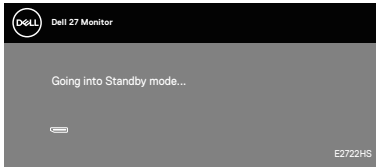
E2722HS



atau

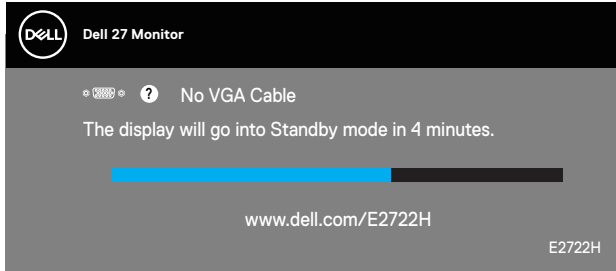


atau

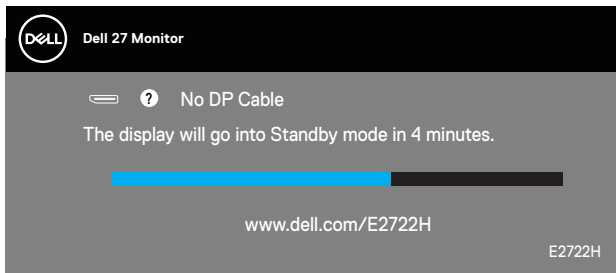


Jika kabel VGA atau HDMI atau DP tidak tersambung, maka kotak dialog mengambang seperti ditunjukkan di bawah ini akan ditampilkan. Monitor akan beralih ke Standby Mode (Mode Siaga) setelah 4 menit jika dibiarkan dalam kondisi ini.

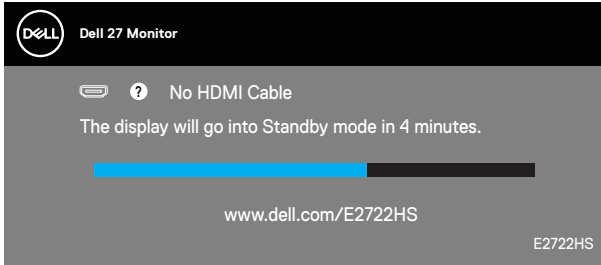
E2722H



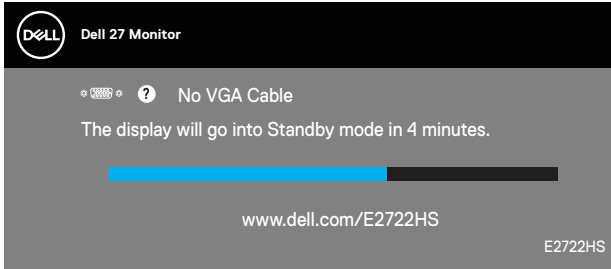
atau



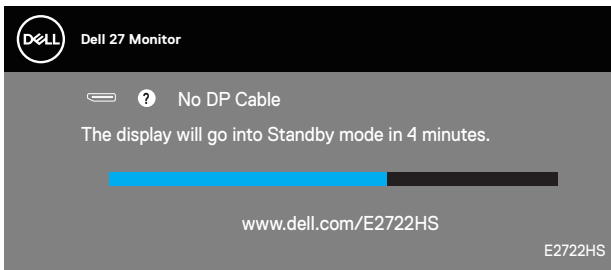
E2722HS



atau



atau



Untuk informasi lebih lanjut, baca [Pemecahan Masalah](#).



Menetapkan resolusi maksimum

Untuk menetapkan resolusi maksimum pada monitor:

Pada Windows® 7, Windows® 8, Windows® 8.1:

1. Untuk Windows 8 dan Windows 8.1, pilih ubin Desktop untuk beralih ke desktop klasik.
2. Klik kanan desktop, lalu klik **Screen Resolution (Resolusi Layar)**.
3. Klik daftar dropdown pada resolusi layar, lalu pilih **1920 x 1080**.
4. Klik **OK**.

Pada Windows® 10:

1. Klik kanan pada desktop, lalu klik **Display Settings (Pengaturan Tampilan)**.
2. Klik **Advanced display settings (Pengaturan layar lanjutan)**.
3. Klik daftar drop-down **Choose display (Pilih tampilan)** lalu pilih tampilan nomor model yang benar.
4. Klik **Display adapter properties (Properti Adapter layar)**.
5. Klik **List All Modes (Daftar Semua Mode)** pada jendela pop-up baru lalu pilih **1920 x 1080**.
6. Klik **OK**.

Jika pilihan **1920 x 1080** tidak ditampilkan, Anda mungkin harus meng-update driver grafis. Tergantung pada komputer, selesaikan salah satu prosedur berikut:

Jika Anda memiliki desktop atau PC merek Dell:

- Kunjungi www.dell.com/support, masukkan Tag Servis komputer, lalu unduh driver terbaru untuk kartu grafis Anda.

Jika Anda menggunakan komputer selain Dell (laptop maupun desktop):

- Kunjungi situs dukungan komputer Anda, lalu unduh driver grafis terbaru.
- Kunjungi situs web kartu grafis Anda, lalu unduh driver grafis terbaru.

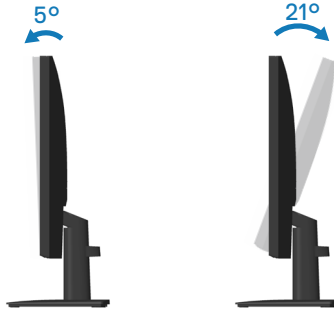


Menggunakan kemiringan

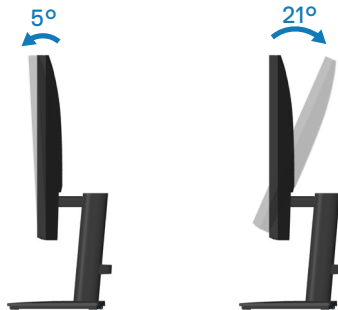
Anda dapat memiringkan monitor untuk mendapatkan sudut pandang yang paling nyaman.

 **CATATAN: Penyangga terpasang saat monitor dikirim dari pabrik.**

E2722H



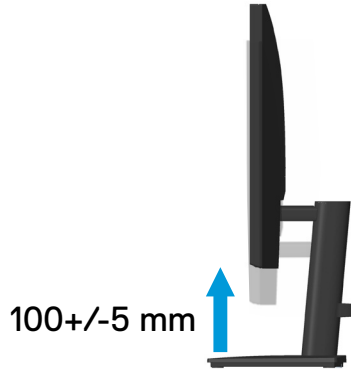
E2722HS



Menggunakan penyesuaian ketinggian

Anda dapat menyesuaikan ketinggian monitor untuk mendapatkan sudut pandang yang paling nyaman.

E2722HS



Pemecahan Masalah

⚠ PERINGATAN: Sebelum Anda memulai setiap prosedur dalam bagian ini, ikuti [Petunjuk keselamatan](#).

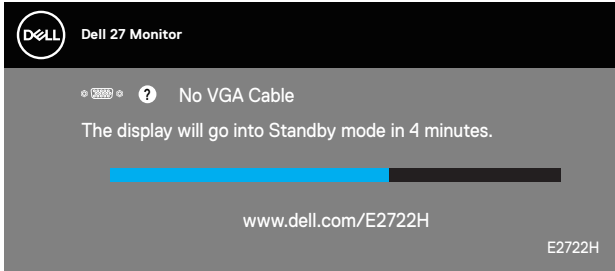
Uji Mandiri

Monitor ini dilengkapi fitur uji mandiri yang memungkinkan Anda memeriksa apakah monitor berfungsi dengan baik. Jika monitor dan komputer telah tersambung dengan benar namun layar monitor tetap gelap, jalankan uji mandiri monitor dengan melakukan langkah-langkah berikut:

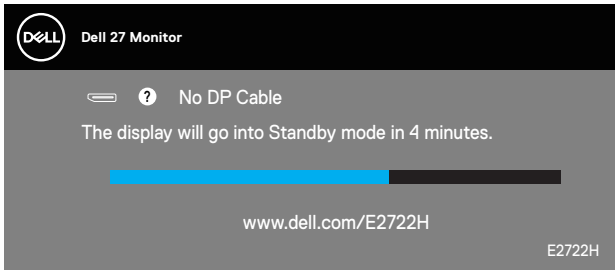
1. Matikan komputer dan monitor.
2. Putuskan semua sambungan kabel video dari monitor. Dengan demikian, komputer tidak harus disertakan.
3. Hidupkan monitor.

Jika monitor berfungsi dengan benar, maka monitor dapat mendeteksi ketiadaan sinyal dan salah satu pesan berikut akan ditampilkan. Sewaktu berada dalam mode uji mandiri, LED daya tetap berwarna putih.

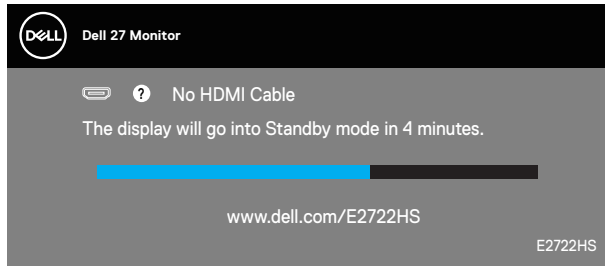
E2722H



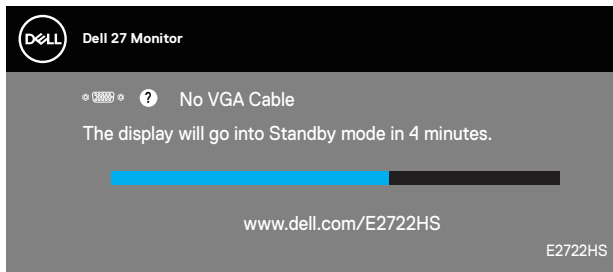
atau



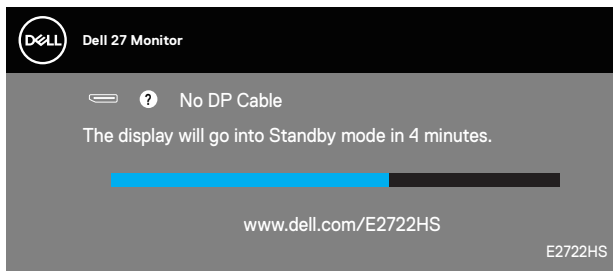
E2722HS



atau



atau



CATATAN: Kotak ini juga akan muncul selama pengoperasian sistem normal, jika sambungan kabel video terlepas atau rusak.

4. Matikan monitor, sambungkan kembali kabel video, lalu hidupkan komputer dan monitor.

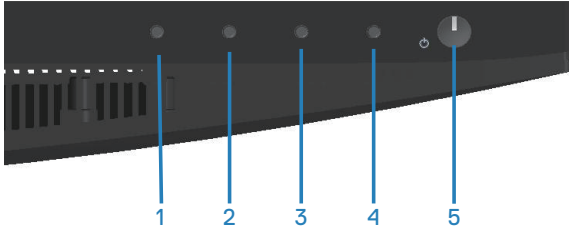
Jika monitor tetap gelap setelah kabel disambungkan kembali, periksa pengontrol video dan komputer.



Diagnostik internal

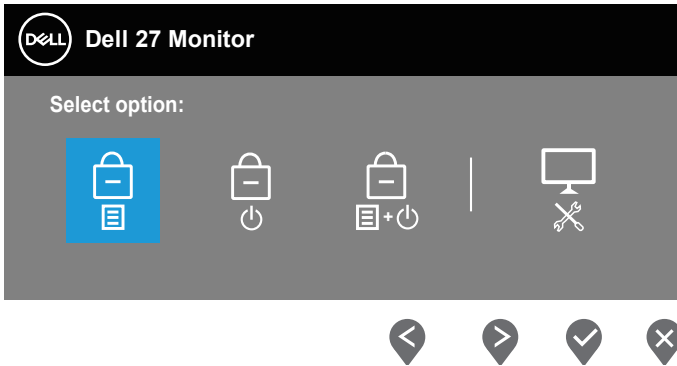
Monitor ini dilengkapi program diagnosis internal yang dapat membantu Anda menentukan apakah ketidaknormalan layar yang dialami adalah masalah bawaan pada monitor, komputer, atau kartu video.

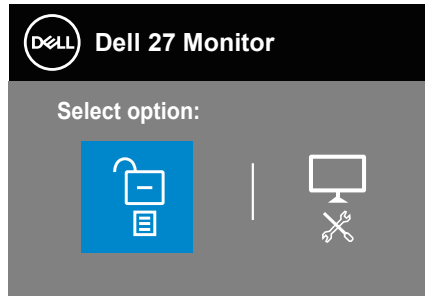
CATATAN: Anda hanya dapat menjalankan diagnostik internal bila kabel video dilepas dan monitor berada dalam mode uji mandiri.




Untuk menjalankan diagnostik internal:

1. Pastikan layar bersih (tidak ada partikel debu pada permukaan layar).
2. Lepas kabel video dari bagian belakang komputer maupun monitor. Setelah itu, monitor akan beralih ke mode uji mandiri.
3. Tekan terus tombol Keluar (tombol 4) selama 4 detik untuk mengakses menu kunci/buka kunci OSD.





4. Pilih ikon  untuk menjalankan diagnosis internal.
5. Periksa ketidaknormalan pada layar secara cermat.
6. Tekan lagi tombol Atas (tombol 1) pada bagian penutup belakang. Warna layar berubah menjadi abu-abu.
7. Periksa ketidaknormalan pada layar.
8. Ulangi langkah 6 dan 7 untuk memeriksa tampilan berwarna merah, hijau, biru, hitam, putih, dan layar pola teks.

Pengujian selesai bila layar pola teks ditampilkan. Untuk keluar, tekan lagi tombol Atas (tombol 1).

Jika Anda tidak mendeteksi ketidaknormalan apa pun pada layar setelah menggunakan program diagnosis internal, berarti monitor berfungsi baik. Periksa kartu video dan komputer.



Masalah umum

Tabel berikut berisi informasi umum tentang masalah pada monitor yang biasa terjadi dan mungkin Anda alami beserta kemungkinan solusinya:

Gejala Umum	Kemungkinan Solusi
Tidak Ada Video/ LED Daya Mati	<p>Pastikan kabel video yang menyambungkan monitor dan komputer telah terpasang dengan benar dan aman.</p> <ul style="list-style-type: none">• Pastikan stopkontak berfungsi dengan baik menggunakan peralatan listrik lainnya.• Pastikan tombol daya telah ditekan.• Pastikan sumber input yang benar telah dipilih melalui menu Pilih Input Source (Sumber Input) .
Tidak Ada Video/ LED Daya Menyala	<ul style="list-style-type: none">• Tingkatkan kontrol kecerahan dan kontras menggunakan OSD.• Lakukan pemeriksaan fitur uji mandiri monitor.• Periksa apakah ada pin yang tertekuk atau rusak pada konektor kabel video.• Jalankan diagnosis internal.• Pastikan sumber input yang benar telah dipilih melalui menu Pilih Input Source (Sumber Input) .
Fokus Buruk	<ul style="list-style-type: none">• Kurangi kabel ekstensi video.• Atur ulang monitor ke Factory Settings (Factory Reset) (Pengaturan Pabrik (Pengaturan Ulang Pabrik)).• Ubah resolusi video ke rasio aspek yang benar.
Video Goyang/ Berkedip	<ul style="list-style-type: none">• Atur ulang monitor ke Factory Settings (Factory Reset) (Pengaturan Pabrik (Pengaturan Ulang Pabrik)).• Periksa faktor lingkungan.• Pindahkan lokasi monitor, lalu uji di ruangan lain.
Piksel Hilang	<ul style="list-style-type: none">• Matikan daya, lalu hidupkan kembali.• Piksel yang tidak aktif secara permanen adalah cacat alami yang dapat terjadi pada teknologi LCD.• Untuk informasi selengkapnya tentang Kualitas dan Kebijakan Piksel Monitor Dell, kunjungi situs Dukungan Dell di: www.dell.com/pixelguidelines.



Piksel Macet	<ul style="list-style-type: none"> • Matikan daya, lalu hidupkan kembali. • Piksel yang tidak aktif secara permanen adalah cacat alami yang dapat terjadi pada teknologi LCD. • Untuk informasi selengkapnya tentang Kualitas dan Kebijakan Piksel Monitor Dell, kunjungi situs Dukungan Dell di: www.dell.com/pixelguidelines.
Masalah Kecerahan	<ul style="list-style-type: none"> • Atur ulang monitor ke Pengaturan Pabrik (Factory Reset (Pengaturan Ulang Pabrik)). • Sesuaikan kontrol kecerahan & kontras melalui OSD.
Distorsi Geometris	<ul style="list-style-type: none"> • Atur ulang monitor ke Pengaturan Pabrik (Factory Reset (Pengaturan Ulang Pabrik)). • Sesuaikan kontrol horizontal & vertikal melalui OSD.
Garis Horizontal/ Vertikal	<ul style="list-style-type: none"> • Atur ulang monitor ke Pengaturan Pabrik (Factory Reset (Pengaturan Ulang Pabrik)). • Lakukan pemeriksaan fitur uji mandiri monitor, lalu lihat apakah garis tersebut juga muncul dalam mode uji mandiri. • Periksa apakah ada pin yang tertekuk atau rusak pada konektor kabel video. • Jalankan diagnosis internal.
Masalah Sinkronisasi	<ul style="list-style-type: none"> • Atur ulang monitor ke Pengaturan Pabrik (Factory Reset (Pengaturan Ulang Pabrik)). • Lakukan pemeriksaan fitur uji mandiri monitor untuk melihat apakah layar acak tersebut muncul dalam mode uji mandiri. • Periksa apakah ada pin yang tertekuk atau rusak pada konektor kabel video. • Hidupkan ulang komputer dalam mode aman.
Masalah Terkait Keselamatan	<ul style="list-style-type: none"> • Jangan lakukan langkah-langkah pemecahan masalah apa pun. • Segera hubungi Dell.



Masalah Intermiten	<ul style="list-style-type: none"> • Pastikan kabel video yang menyambungkan monitor ke komputer telah terpasang dengan benar dan aman. • Atur ulang monitor ke Pengaturan Pabrik (Factory Reset (Pengaturan Ulang Pabrik)). • Lakukan pemeriksaan fitur uji mandiri monitor untuk melihat apakah masalah intermiten terjadi dalam mode uji mandiri.
Warna Hilang	<ul style="list-style-type: none"> • Lakukan pemeriksaan fitur uji mandiri monitor. • Pastikan kabel video yang menyambungkan monitor ke komputer telah terpasang dengan benar dan aman. • Periksa apakah ada pin yang tertekuk atau rusak pada konektor kabel video.
Warna Salah	<ul style="list-style-type: none"> • Coba Preset Modes (Mode Preset) lain dalam OSD pengaturan Color (Warna). Sesuaikan nilai R/G/B di Custom Color (Warna Kustom) dalam OSD pengaturan Color (Warna). • Ubah Input Color Format (Format Warna Input) ke RGB atau YCbCr/YPbPr dalam OSD pengaturan Color (Warna). • Jalankan diagnosis internal.
Retensi gambar dari gambar statis yang tertinggal pada monitor dalam waktu lama	<ul style="list-style-type: none"> • Atur layar agar nonaktif setelah beberapa menit layar tidak digunakan. Ini dapat disesuaikan di Windows Power Options atau pengaturan Mac Energy Saver. • Atau, gunakan screensaver yang berubah secara dinamis.
Video Berbayang atau Terlewat	<ul style="list-style-type: none"> • Ubah Response Time (Waktu Respons) di OSD Display (Tampilan) ke Normal, atau Fast (Cepat), tergantung pada aplikasi dan penggunaan.




Masalah khusus produk

Gejala Khusus	Kemungkinan Solusi
Gambar layar terlalu kecil	<ul style="list-style-type: none">• Periksa pengaturan Aspect Ratio (Rasio Aspek) di OSD Display Settings (Pengaturan Tampilan).• Atur ulang monitor ke Pengaturan Pabrik (Factory Reset (Pengaturan Ulang Pabrik)).
Tidak dapat menyesuaikan monitor menggunakan tombol di bagian bawah panel	<ul style="list-style-type: none">• Matikan monitor, lepas kabel daya, sambungkan kembali, lalu hidupkan monitor.• Periksa apakah menu OSD terkunci. Jika terkunci, tekan terus tombol Keluar (tombol 4) selama empat detik untuk membuka kunci.
Tidak ada Sinyal Input saat kontrol pengguna ditekan	<ul style="list-style-type: none">• Periksa sumber sinyal. Pastikan komputer tidak berada dalam Mode Siaga dengan menggerakkan mouse atau menekan salah satu tombol pada keyboard.• Pastikan kabel video telah terpasang dengan benar. Lepas kabel video, lalu sambungkan kembali jika perlu.• Atur ulang komputer atau pemutar video.
Gambar tidak memenuhi seluruh layar	<ul style="list-style-type: none">• Karena format video (rasio aspek) DVD berbeda, monitor dapat menampilkan di layar penuh.• Jalankan diagnosis internal.



Lampiran

 **PERINGATAN:** Penggunaan kontrol, penyesuaian, atau prosedur selain yang ditetapkan dalam dokumen ini dapat mengakibatkan terjadinya sengatan listrik, bahaya listrik, dan/atau bahaya mekanis.

Untuk informasi tentang petunjuk keselamatan, lihat **SERI (Informasi Keselamatan, Lingkungan, dan Peraturan)**.

Informasi FCC (Hanya untuk AS) dan informasi peraturan lainnya

Untuk informasi tentang pemberitahuan FCC dan informasi peraturan lainnya, kunjungi situs web kepatuhan terhadap peraturan yang terdapat di www.dell.com/regulatory_compliance.

Hubungi Dell

Untuk pelanggan di Amerika Serikat, hubungi 800-WWW-DELL (800-999-3355).

 **CATATAN:** Jika Anda tidak memiliki sambungan Internet aktif, informasi kontak dapat ditemukan pada faktur pembelian, slip kemasan, tagihan, atau katalog produk Dell.

Dell menyediakan beberapa pilihan dukungan dan layanan berbasis online dan telepon. Ketersediaan dapat berbeda menurut negara maupun produk, dan beberapa layanan mungkin tidak tersedia di wilayah Anda.

- Bantuan teknis online — www.dell.com/support/monitors
- Menghubungi Dell — www.dell.com/contactdell

Database produk UE untuk label energi dan lembar informasi produk

E2722H : <https://eprel.ec.europa.eu/qr/718568>

E2722HS : <https://eprel.ec.europa.eu/qr/718569>

