




# Dell E2722H/E2722HS Monitor

## Felhasználói útmutató

Monitor típuszáma: E2722H/E2722HS  
Hatósági típus: E2722Hc/E2722HSc



-  **MEGJEGYZÉS:** A MEGJEGYZÉS fontos információkra utal, amelyek segítenek a monitor jobb kihasználásában.
-  **VIGYÁZAT:** A VIGYÁZAT jelzés a hardver meghibásodását vagy az adatvesztés lehetőségét jelzi, ha nem tartják be az utasításokat.
-  **FIGYELEM:** A FIGYELEM anyagi kár, személyi sérülés vagy halál potenciális veszélyére hívja fel a figyelmet.

**Szerzői jog © 2021 Dell Inc. vagy leányvállalatai. Minden jog fenntartva.** A Dell, az EMC és egyéb védjegyek a Dell Inc. vagy leányvállalatainak védjegyei. Az egyéb védjegyek tulajdonosaik védjegyei lehetnek.

2021 – 09

Rev. A01



# Tartalom

<b>Biztonsági utasítások . . . . .</b>	<b>6</b>
<b>A monitorról . . . . .</b>	<b>7</b>
A csomag tartalma . . . . .	7
Termékjellemzők . . . . .	9
<b>Alkatrészek és kezelőszervek . . . . .</b>	<b>10</b>
Előlnézet . . . . .	10
Hátulnézet . . . . .	12
Oldalnézet . . . . .	14
Alulnézet . . . . .	15
<b>A monitor műszaki adatai . . . . .</b>	<b>16</b>
Hangszóró műszaki adatai . . . . .	17
Felbontási adatok . . . . .	17
Előre beállított megjelenítési módok . . . . .	18
Fizikai jellemzők . . . . .	21
Környezetvédelmi jellemzők. . . . .	23
<b>Plug and Play képesség . . . . .</b>	<b>24</b>
<b>LCD-monitor minőségi és képpont szabályzat . . . . .</b>	<b>24</b>
<b>A monitor beüzemelése . . . . .</b>	<b>25</b>
<b>Az állvány csatlakoztatása . . . . .</b>	<b>25</b>
<b>A monitor csatlakoztatása . . . . .</b>	<b>27</b>
A VGA/DP-kábel csatlakoztatása . . . . .	27
A VGA/HDMI/DP-kábel csatlakoztatása . . . . .	27



A kábelek rendezése . . . . .	29
Az állvány eltávolítása . . . . .	30
A VESA-burkolat eltávolításához . . . . .	32
Falra szerelés (opcionális) . . . . .	33
<b>A monitor működtetése . . . . .</b>	<b>34</b>
A monitor bekapcsolása . . . . .	34
A vezérlőgombok használata. . . . .	34
Kezelőszervek . . . . .	35
Kezelőszervek . . . . .	36
Az OSD lezárása funkció használata. . . . .	37
Használja a Lock (Lezárás) menüt a gomb(ok) lezárásához.. . . .	37
Használja az előlapon lévő kezelőszerveket a gomb(ok) lezárásához. 39	
a gomb(ok) kioldásához. . . . .	40
OSD-kezelőszervek . . . . .	42
A képernyőn megjelenő (OSD-) menü használata . . . . .	43
Az OSD-menü elérése . . . . .	43
A maximális felbontás beállítása . . . . .	64
A billentés használata . . . . .	65
Magasság-beállítás . . . . .	66
<b>Hibaelhárítás . . . . .</b>	<b>67</b>
Önteszt . . . . .	67
Beépített diagnosztika . . . . .	69
Gyakori problémák . . . . .	71
Termékspecifikus problémák . . . . .	74




<b>Függelék</b> . . . . .	<b>75</b>
FCC figyelmeztetés (csak az USA-ban) és egyéb hatósági információ . . . . .	75
A Dell elérhetőségei . . . . .	75
EU termék-adatbázis energiafogyasztási címkék és terméktájékoztató lap számára . . . . .	75



# Biztonsági utasítások

Kövesse az alábbi biztonsági útmutatást a monitor sérüléstől való védelme és az Ön személyes biztonsága érdekében. Ellenkező rendelkezés hiányában, az ebben a dokumentumban szereplő eljárások azt feltételezik, hogy elolvasta a monitorhoz mellékelt biztonsági információkat.

 **A monitor használata előtt olvassa el a monitorhoz mellékelt és a terméken szereplő biztonsági utasításokat. A jövőbeni felhasználáshoz biztonságos helyen tárolja a dokumentációt.**

 **VIGYÁZAT: Az ebben a használati útmutatóban leírt kezelőszervektől vagy beállításoktól, illetve eljárásoktól eltérő kezelőszervek és beállítások használata, illetve más eljárások végrehajtása áramütéssel, elektromos kockázattal és/vagy mechanikai veszélyekkel járhat.**

- A monitort stabil felületre helyezze és óvatosan kezelje. A képernyő törékeny, ezért megsérülhet, ha elejtik vagy erős ütés éri.
- Mindig győződjön meg arról, hogy az Ön monitorjának elektromos tápellátása megfelel az Ön tartózkodási helyén rendelkezésre álló tápfeszültségnek.
- A monitort szobahőmérsékleten tartsa. A szélsőségesen hideg vagy meleg körülmények károsan befolyásolhatják a kijelző folyadékkristályát.
- Csatlakoztassa a monitor hálózati tápkábelét egy közeli és könnyen elérhető fali konnektorhoz. Lásd: **[A monitor csatlakoztatása](#)**.
- Ne helyezze el és ne használja a monitort nedves felületen vagy víz közelében.
- Ne tegye ki a monitort erős rezgésnek vagy ütődésnek. Például, ne helyezze a monitort gépkocsi csomagtartójába.
- Húzza ki a monitor tápkábelét, ha hosszabb ideig nem fogja használni.
- Az áramütés elkerülése érdekében soha ne távolítsa el a fedelet vagy érintse meg a monitor belsejét.
- Figyelmesen olvassa el az utasításokat. Őrizze meg ezt a dokumentumot, később szüksége lehet rá. Tegyen eleget a terméken feltüntetett minden figyelmeztetésnek és utasításnak.
- A berendezést vízszintesen lehet falra vagy mennyezetre szerelni.

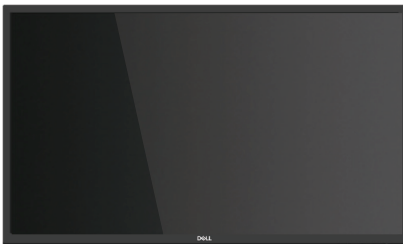
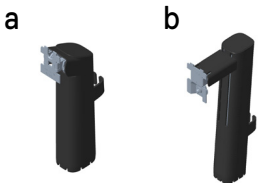
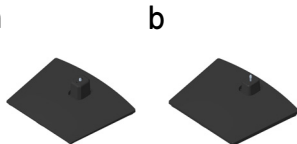



# A monitorról

## A csomag tartalma

A monitort az alábbi táblázatban bemutatott tartozékokkal együtt szállítjuk. Ha valamelyik részegység hiányzik, vegye fel a kapcsolatot a Dellel. További tudnivalóért lásd: [A Dell elérhetőségei](#).

 **MEGJEGYZÉS: Elképzelhető, hogy egyes elemek opcionálisak és az Ön által megvásárolt monitor nem tartalmazza azokat. Előfordulhat, hogy egyes jellemzők vagy médiák nem elérhetőek egyes országokban.**

	Megjelenítés
	Állvány: a. E2722H b. E2722HS
	Talp: a. E2722H b. E2722HS
	VESA™ csavarfedél



	<p>Tápkábel (országoként eltér)</p>
	<p>HDMI 1.4-es kábel E2722HS-hez</p>
	<p>DP 1.2-es kábel E2722H-hoz</p>
	<p>VGA-kábel (EMEA és Japán térségében elérhető)</p>
	<ul style="list-style-type: none"> <li>• Gyors útmutató</li> <li>• Biztonsági, környezeti és szabályozási információk</li> </ul>





## Termékjellemzők

A Dell E2722H/E2722HS monitor aktív mátrix, vékonyfilm-tranzisztoros (TFT), folyadékkristályos panellel (LCD) és LED-háttérvilágítással rendelkezik. A monitor jellemzői egyebek között a következők:

- 68,60 cm (27,0 in.) látható kijelzőfelület (átlóban mérve).
- Nagy megtekintési szög; 178 fok függőleges és vízszintes irányban egyaránt.
- Statikus kontrasztarány (1000:1).
- Magasság-beállítás lehetősége az E2722HS esetében.
- Kettős beépített hangszórók az E2722HS esetében.
- 1920 x 1080 képpontos felbontás valamint teljes képernyős támogatás kisebb felbontásokhoz.
- Könnyű és egyszerű csatlakozás a régebbi és új rendszerekkel HDMI- vagy DisplayPort-kábel segítségével.
- Plug and Play képesség amennyiben a számítógépe támogatja.
- Képernyőmenüs (OSD) beállítási lehetőségek az egyszerű beállításhoz és optimális képhez.
- Levehető állvány és Video Electronics Standards Association (VESA™) 100 mm-es szerelőnyílások a rugalmas felszerelési lehetőségekhez.
- Biztonsági zárat fogadó horony.
- ≤ 0,3 W készenléti üzemmódban.
- Dell Display Manager támogatása.
- Optimális szemkénylő TÜV-hitelesített, villódzásmentes képernyővel.
- A TÜV-hitelesített ComfortView funkciót a monitor kékfény-kibocsátásának csökkentésére tervezték az optimális szemkénylő érdekében.

**⚠ FIGYELEM: A monitor kékfény-kibocsátásának esetleges hosszú távú hatásai károsak lehetnek a szemre, egyebek között pl. szemmegehőztetést és/vagy digitális szemirritációt okozva.**

**⚠ FIGYELEM: Ha az Ön tápkábelén egy három villás csatlakozódugasz található, akkor a kábelt egy megfelelően földelt, három villás tápfeszültség aljzatba csatlakoztassa. Ne iktassa ki a tápkábel földelő érintkezőjét, például egy kettő érintkezős adapter csatlakoztatásával.**

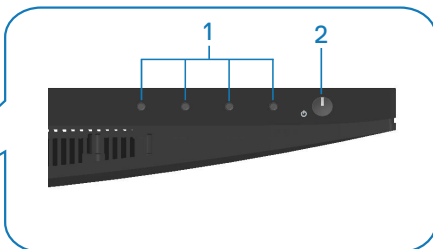
**⚠ FIGYELEM: Mielőtt a monitort a tápfeszültség aljzathoz csatlakoztatná, győződjön meg arról, hogy áramforrása 120/240 V, 20 A (maximum) névleges értékű kismegszakítóval rendelkezik.**



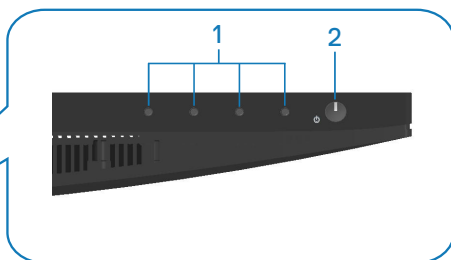
## Alkatrészek és kezelőszervek

### Előlnézet

#### E2722H



#### E2722HS



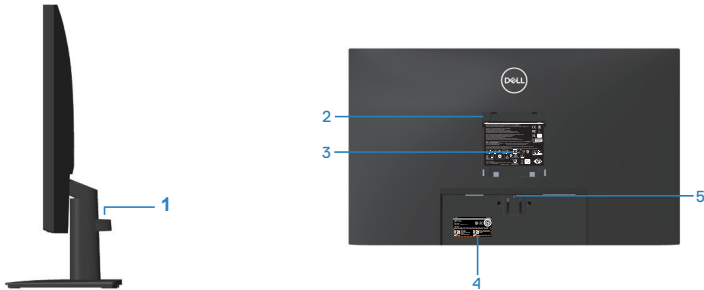
## Kezelőszervek

Címke	Leírás	Használat
1	Funkciógombok	A képernyőmenü (OSD) hozzáférésére használható. (További tudnivalóért lásd: <a href="#">A vezérlőgombok használata</a> )
2	Főkapcsoló gomb (LED kijelzővel)	A monitor be-, illetve kikapcsolásához. A folyamatos fehér színű fény azt jelzi, hogy a monitor be van kapcsolva és rendesen működik. A fehéren villogó fény azt jelzi, hogy a monitor készenléti üzemmódban van.



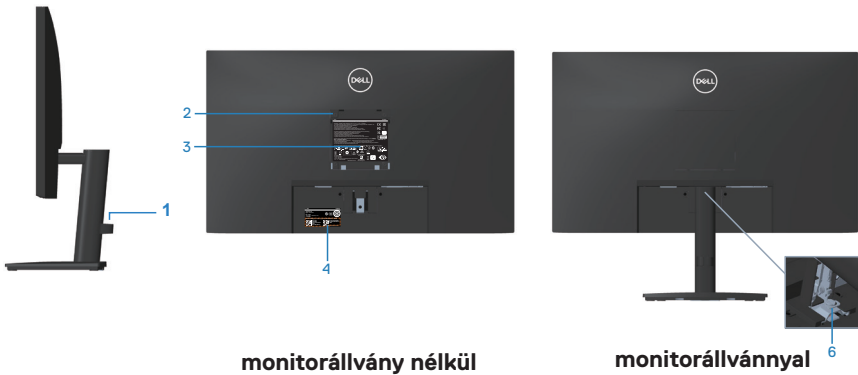
## Hátulnézet

### E2722H



## Hátulnézet monitorállvánnyal

### E2722HS



monitorállvány nélkül

monitorállvánnyal

Címke	Leírás	Használat
1	Kábelvezető kapocs	Rendezze a kábeleket azok megfelelő elvezetésével a nyíláson keresztül.
2	VESA-szerelőnyílások (100 mm x 100 mm a VESA-fedél alatt)	Szerelje fel a falra a monitort egy VESA-kompatibilis fali konzolkészlet segítségével (100mm x 100mm). Lásd: <a href="#">Falra szerelés (opcionális)</a> . <b>MEGJEGYZÉS:</b> A fali szerelőkészleteket külön kell megvásárolni.

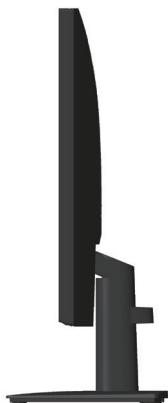


<b>3</b>	Szabályozással kapcsolatos információkat tartalmazó címke	Felsorolja a hatósági jóváhagyásokat.
<b>4</b>	Szabályozással kapcsolatos információkat tartalmazó címke (vonalkóddal, sorozatszámmal és szervizcímkevel)	Felsorolja a hatósági jóváhagyásokat. Tekintse meg ezt a címkét, ha műszaki támogatásért fel kell vennie a kapcsolatot a Dellel. A szervizcímke egyedi alfanumerikus azonosító, amely lehetővé teszi a Dell szerviztechnikusai számára a számítógép hardverkomponenseinek azonosítását és a jótállási információk elérését.
<b>5</b>	Állvány kioldó gombja	Kioldja az állványt a monitorról.
<b>6</b>	Állvány kézicsavarja	Kioldja az állványt a monitorról.



## Oldalnézet

E2722H



E2722HS



## Alulnézet

### E2722H



### E2722HS



### Alulnézet monitorállvány nélkül

Címke	Leírás	Használat
1	Biztonsági zárat fogadó horony	Rögzítse monitorját egy (külön megvásárolható) biztonsági zár segítségével, hogy megakadályozza a monitor illetéktelen mozgását.
2	Tápfeszültség csatlakozó	Tápkábel csatlakoztatásához
3	DP-aljzat	Csatlakoztassa számítógépét a DP-kábel segítségével.
4	VGA-aljzat	Csatlakoztassa számítógépét a VGA-kábel segítségével
5	HDMI-aljzat	Számítógép csatlakoztatásához HDMI-kábel segítségével.
6	Hangszórók	Hangkimenet biztosításához.



## A monitor műszaki adatai

<b>Típus</b>	<b>E2722H/E2722HS</b>
Képernyőtípus	Aktív mátrix-TFT LCD
Panel típusa	IPS
Hasznos képméret	
Átló	686 mm (27 in.)
Vízszintes, aktív terület	597,89 mm (23,54 in.)
Függőleges, aktív terület	336,31 mm (13,24 in.)
Terület	2010,76cm <sup>2</sup> (311,67 in. <sup>2</sup> )
Natív felbontás és képfrissítési sebesség	1920x1080 képpont 60 Hz mellett ( HDMI1.4/DP1.2/VGA)
Pixelméret	0,3114 mm x 0,3114 mm
Pixel per hüvelyk (PPI)	81
Látószög	
Vízszintes	178° (jellemző)
Függőleges	178° (jellemző)
Fényesség-kimenet	300 cd/m <sup>2</sup> (jellemző)
Kontrasztarány	1000:1 (jellemző)
Felületi bevonat	Tükröződésmentes 3H keménységgel
Háttérvilágítás	LED élmegvilágító rendszer
Válaszidő (Szürkétől szürkéig)	Normál mód 8 ms Gyors mód 5 ms
Színmélység	16,7 millió szín
Színartomány	NTSC CIE1976(83%) CIE1931(72%)
Csatlakoztatási lehetőségek	1 x HDMI (ver 1.4)(csak E2722HS) 1 x DP (Ver 1.2) 1 x VGA
Káva szélessége (a monitor széle és az aktív képterület között)	





Felső rész	12,89 mm
Bal/Jobb	12,71 mm
Alsó rész	16,14 mm
<b>Állíthatóság</b>	
Billentés	-5° és 21° között
Magasságállítás	100+/-5 mm (csak E2722HS)
Dell Display Manager-kompatibilitás	Igen
Biztonság	Biztonsági zárat fogadó horony (Biztonsági kábelrögzítő opcionálisan megvásárolható)
Beépített hangszórók (2 x 1 W Hangkimeneti teljesítmény)	E2722H: Nem E2722HS: Igen

### Hangszóró műszaki adatai

Hangszóró névleges teljesítmény	2 X 1 W
Frekvencia-átvitel	315Hz - 12,5kHz
Impedancia	8 Ohm

### Felbontási adatok

<b>Típus</b>	<b>E2722H/E2722HS</b>
Vízszintes pásztázási tartomány	30 kHz és 85 kHz között (automatikus)
Függőleges pásztázási tartomány	56 Hz és 75 Hz között (VGA) 48 Hz és 75 Hz között (HDMI/DP) (automatikus)
Maximális előbeállított felbontás	1920 x 1080 képpont 60 Hz mellett (HDMI) 1920 x 1080 képpont 60 Hz mellett (DP) 1920 x 1080 képpont 60 Hz-en (VGA)



## Előre beállított megjelenítési módok

### VGA / DP / HDMI előre beállított megjelenítési módok

Megjelenítési mód	Vízszintes frekvencia (kHz)	Függőleges frekvencia (Hz)	Pixel-órajel (MHz)	Szink. Polaritás (Vízszintes/Függőleges)
VESA, 640 x 480	37,50	75,00	31,50	-/-
VESA, 640 x 480	31,47	59,94	25,18	-/-
IBM,720 x 400	31,47	70,08	28,32	-/+
VESA, 800 x 600	37,88	60,32	40,00	+/+
VESA, 800 x 600	46,88	75,00	49,50	+/+
VESA, 1024 x 768	48,36	60,00	65,00	-/-
VESA, 1024 x 768	60,02	75,03	78,75	+/+
VESA, 1152 x 864	67,50	75,00	108,00	+/+
VESA, 1280 x 1024	63,98	60,02	108,00	+/+
VESA,1280 x1024	79,98	75,02	135,00	+/+
VESA, 1600 x 900	60,00	60,00	108,00	+/+
VESA, 1920 x 1080	67,50	60,00	148,50	+/+



## Elektromos műszaki adatok

Típus	E2722H/E2722HS
Videó bemeneti jelek	HDMI 1.4, 600 mV minden differenciális vonal, illetve 100 ohm bemeneti impedancia minden differenciális pár esetében (csak E2722HS)  Analog RGB, 0,7 Volt +/-5%, pozitív polaritás 75 ohm bemeneti impedancia mellett  DP 1.2, 600 mV minden differenciális vonal, illetve 100 ohm bemeneti impedancia minden differenciális pár esetében
AC bemeneti feszültség/ frekvencia/áramerősség	100 VAC – 240 VAC / 50 Hz vagy 60 Hz ± 3 Hz / 1,5 A
Bekapcsolási túláram	120 V: 30 A (Max.) 0°C-on (hideg indítás) 240 V: 60 A (Max.) 0°C-on (hideg indítás)
Áramfogyasztás	0,3 W (Kikapcsolt mód) <sup>1</sup> 0,3 W (Készenléti mód) <sup>1</sup> 17 W (Bekapcsolt mód) <sup>1</sup> 30 W (Max.) <sup>2</sup> 14,8 W (Pon) <sup>3</sup> 47,09 kWh (TEC) <sup>3</sup>

<sup>1</sup> Az EU 2019/2021 és EU 2019/2013 szerinti fogalom.

<sup>2</sup> Maximális fényerő- és kontrasztbeállítás.

<sup>3</sup> Pon: energiafogyasztás bekapcsolt módban, ahogyan az Energy Star 8.0-s verziója meghatározza.

TEC: Teljes energiafogyasztás kWh-ban, ahogyan az Energy star 8.0-s verziója meghatározza.

Ez a dokumentum kizárólag tájékoztató jellegű, és a laboratóriumi körülmények között mért teljesítményt tükrözi. A megrendelt szoftverektől, komponensektől és perifériás eszközöktől függően elképzelhető, hogy az Ön által megvásárolt termék másképp működik, és az ilyen jellegű információk frissítését illetően nem áll fenn semmilyen kötelezettség.



Ennek megfelelően azt javasoljuk, hogy a vásárló ne hagyatkozzon ezekre az információkra, amikor elektromos tűréshatárokkal és egyéb körülményekkel kapcsolatban hoz döntéseket. Az útmutató pontosságát és hiánytalanságát illetően nem vállalunk sem kifejezett, sem hallgatóságos garanciát.

 **MEGJEGYZÉS: Ez a monitor ENERGY STAR minősítéssel rendelkezik.**

Ez a termék a gyári beállításokkal megfelel az ENERGY STAR besorolásnak. A gyári alapbeállítások az OSD menü „Gyári alaphelyzet” funkciójával állíthatóak vissza. A gyári alapbeállítások módosítása, illetve egyéb funkciók bekapcsolása növelheti az áramfogyasztást, ami így túllépheti az ENERGY STAR által meghatározott korlátot.



## Fizikai jellemzők

<b>Típus</b>	<b>E2722H/E2722HS</b>		
Jelkábel típusa	<ul style="list-style-type: none"> <li>• Digitális: leválasztható HDMI, 19 tű (E2722HS esetében)</li> <li>• Digitális: leválasztható DP, 20 tű</li> <li>• Analóg: leválasztható, D-Sub, 15 tűs</li> </ul>		
<b>Méreték (állvánnyal együtt)</b>	<b>E2722H</b>	<b>Méreték (állvánnyal együtt)</b>	<b>E2722HS</b>
Magasság	458,90 mm (18,07 in.)	Magasság (kiterjesztett)	508,70 mm (20,03 in.)
		Magasság (összeszcukott)	408,70 mm (16,09 in.)
Szélesség	623,30 mm (24,54 in.)	Szélesség	623,30 mm (24,54 in.)
Mélység	188,29 mm (7,41 in.)	Mélység	208,17 mm (8,20 in.)
<b>Méreték (állvány nélkül)</b>	<b>E2722H/E2722HS</b>		
Magasság	370,87 mm (14,60 in.)		
Szélesség	623,30 mm (24,54 in.)		
Mélység	50,41 mm (1,98 in.)		



<b>Állvány méretei</b>	<b>E2722H</b>	<b>E2722HS</b>
Magasság	189,86 mm (7,47 in.)	236,89 mm (9,33 in.)
Szélesség	245,19 mm (9,65 in.)	254,10 mm (10,00 in.)
Mélység	188,29 mm (7,41 in.)	208,17 mm (8,20 in.)
<b>Tömeg</b>	<b>E2722H</b>	<b>E2722HS</b>
Tömeg csomagolva	6,87 kg (15,15 lb)	7,53 kg (16,60 lb)
Tömeg állványszerelvénnyel és kábelekkel	4,92 kg (10,85 lb)	5,61 kg (12,37 lb)
Tömeg állványszerelvénnyel nélkül (kábelek nélkül)	3,82 kg (8,42 lb)	3,90 kg (8,60 lb)
Állványszerelvénnyel tömege	0,73 kg (1,61 lb)	1,34 kg (2,95 lb)
Káva fényessége	Fekete keret 2-4 fényességi fokozat	



## Környezetvédelmi jellemzők

<b>Típus</b>	<b>E2722H/E2722HS</b>
<b>Szabványoknak való megfelelés</b>	
<ul style="list-style-type: none"> <li>• ENERGY STAR minősítésű monitor</li> <li>• EPEAT-bejegyzés, ahol alkalmazható. Az EPEAT-bejegyzés országonként eltérő. Lásd a <a href="http://www.epeat.net">www.epeat.net</a> oldalt az Ön országára vonatkozó regisztrációs állapotot illetően.</li> <li>• Megfelel a RoHS irányelvnek</li> <li>• TCO Certified</li> <li>• BFR/PVC csökkentése a monitorban</li> <li>• Arzén mentes üveg csak a panelre vonatkozóan</li> <li>• Megfelel az NFPA 99 szivárgási áramra vonatkozó követelményeknek.</li> </ul>	
<b>Hőmérséklet</b>	
Üzemi	0°C – 40°C (32°F – 104°F)
Üzemen kívüli	<ul style="list-style-type: none"> <li>• Tárolás: -20°C – 60°C (-4°F – 140°F)</li> <li>• Szállítási: -20°C – 60°C (-4°F – 140°F)</li> </ul>
<b>Páratartalom</b>	
Üzemi	10% és 80% között (nem lecsapódó)
Üzemen kívüli	<ul style="list-style-type: none"> <li>• Tárolás 5% és 90% között (nem lecsapódó)</li> <li>• Szállítás 5% és 90% között (nem lecsapódó)</li> </ul>
<b>Tengerszint feletti magasság</b>	
Működés (maximum)	5 000 m (16 400 ft)
Üzemen kívül (maximum)	12 192 m (40 000 ft)
<b>Hőleadás</b>	<ul style="list-style-type: none"> <li>• 102,39 BTU/óra (maximum)</li> <li>• 54,61 BTU/óra (jellemző)</li> </ul>



## Plug and Play képesség

A monitort bármilyen Plug and Play-kompatibilis rendszerben telepítheti. A monitor automatikusan Extended Display Identification Data (EDID) adatokkal látja el a számítógépes rendszert Display Data Channel (DDC) protokollok segítségével, így a rendszer képes lesz saját magát konfigurálni és optimális monitorbeállításokat alkalmazni. A legtöbb monitor telepítés automatikus, de kívánságra választhat eltérő beállításokat is. A monitorbeállítások módosítására vonatkozó további információkért lásd: [A monitor működtetése](#).

## LCD-monitor minőségi és képpont szabályzat

Az LCD-monitor gyártási folyamat során előfordulhat, hogy egy vagy több képpont változatlan állapotban rögzül, ami nehezen látható és nem befolyásolja a megjelenítés minőségét vagy használhatóságát. A Dell monitor minőségi és képpont szabályzatáról a Dell támogatási webhelyen találhat részletesebb információt:


[www.dell.com/pixelguidelines](http://www.dell.com/pixelguidelines).





# A monitor beüzemelése

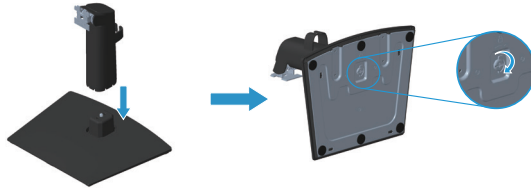
## Az állvány csatlakoztatása

-  **MEGJEGYZÉS:** Az állvány leválasztott állapotban van, amikor a monitor elhagyja a gyárat.
-  **MEGJEGYZÉS:** Az alábbi eljárás a monitorhoz mellékelt állványra vonatkozik. Amennyiben harmadik fél által gyártott állvány felszerelésére készül, tekintse meg az állványhoz mellékelt dokumentációt.

A monitorállvány rögzítéséhez:

### E2722H

1. Csatlakoztassa az állványt a monitortalpához.
  - a. A monitortalpat stabil asztalfelületre állítsa.
  - b. Csúsztassa a monitorállványt helyes irányban a talpba, amíg a helyére nem kattann.
  - c. Szorítsa meg a kézicsavart az óramutató járásával megegyező irányban a szoros rögzítéséhez.



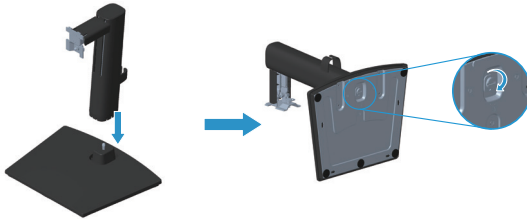
2. Rögzítse az állványszerelvényt a monitorhoz.
  - a. Helyezze a monitort egy puha kendőre vagy párnára az asztal szélén.
  - b. Illessze az állvány szerelőkonzolvját a monitoron lévő rovátkához.
  - c. Tolja a keretet a monitor felé, amíg az a helyére nem kattann.
  - d. Szerelje fel a VESA-fedelet.



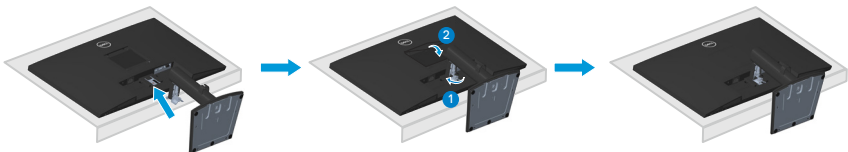


## E2722HS

1. Csatlakoztassa az állványt a monitortalphoz.
  - a. A monitortalpat stabil asztalfelületre állítsa.
  - b. Csúsztassa a monitorállványt helyes irányban a talpba, amíg a helyére nem kattan.
  - c. Szorítsa meg a kézcsavart az óramutató járásával megegyező irányban a szoros rögzítéséhez.



2. Rögzítse az állványszerelvényt a monitorhoz.
  - a. Helyezze a monitort egy puha kendőre vagy párnára az asztal szélén.
  - b. Illessze az állvány szerelőkonzolját a monitoron lévő rovátkához.
  - c. Tolja a konzolt a monitor felé.
  - d. Szorítsa meg a kézcsavart az óramutató járásával megegyező irányban a szoros rögzítéséhez.
  - e. Szerelje fel a VESA-fedelet.



## A monitor csatlakoztatása

**FIGYELEM:** Mielőtt bármilyen eljáráshoz hozzáférne ebben a szakaszban, olvassa el a **Biztonsági utasítások** tartalmát.

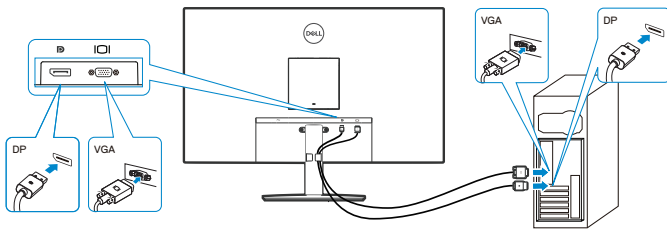
**MEGJEGYZÉS:** Ne csatlakoztassa egyszerre az összes kábelt a monitorhoz. Csatlakoztatás előtt ajánlott átvezetni a kábeleket a kábelrendező kapcspon, mielőtt azokat a monitorhoz csatlakoztatná.

A monitor csatlakoztatása a számítógéphez:

1. Kapcsolja ki a számítógépet és húzza ki a tápkábelt az áramforrásból.
2. Csatlakoztassa a VGA-, DP- vagy HDMI-kábelt a monitor és a számítógép közé.

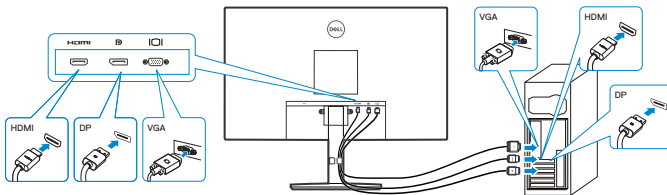
### A VGA/DP-kábel csatlakoztatása

E2722H



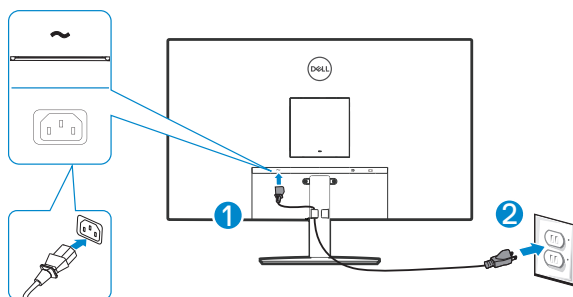
### A VGA/HDMI/DP-kábel csatlakoztatása

E2722HS

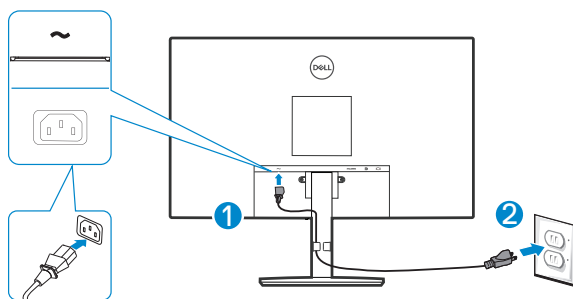


3. Csatlakoztassa a számítógép és a monitor hálózati tápkábeleit egy fali konnektorhoz.

## E2722H



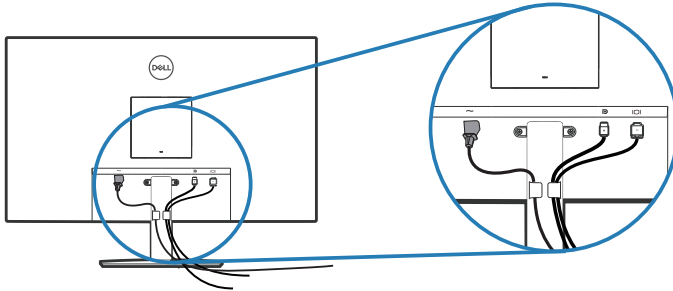
## E2722HS



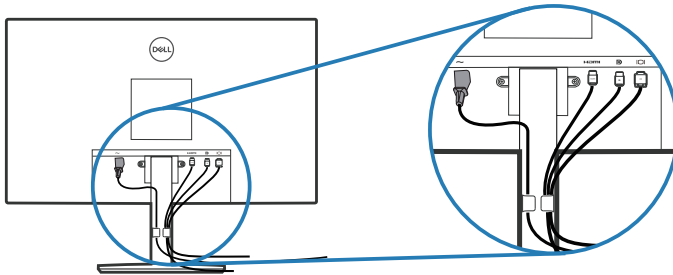
## A kábelek rendezése

Használja a kábelrendező kapcsot az állványszerelvényen a monitorhoz csatlakoztatott kábelek elvezetéséhez.

### E2722H





### E2722HS



4. Kapcsolja be a monitort.



## Az állvány eltávolítása

-  **MEGJEGYZÉS:** Ahhoz, hogy megelőzze a kijelző karcosodását az állvány eltávolítása során, győződjön meg arról, hogy a monitort puha, tiszta felületre helyezte.
-  **MEGJEGYZÉS:** Az alábbi eljárás kizárólag a monitorhoz mellékelt állványra vonatkozik. Amennyiben harmadik fél által gyártott állvány felszerelésére készül, tekintse meg az állványhoz mellékelt dokumentációt.

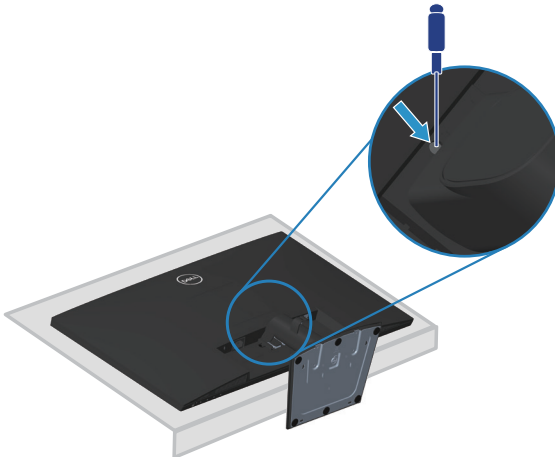
Az állvány eltávolításához:

E2722H

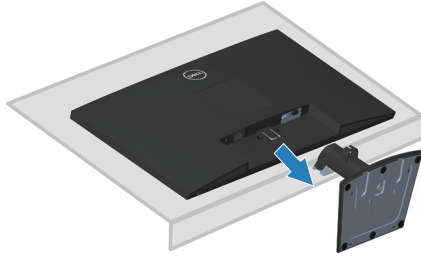
1. Helyezze a monitort egy puha kendőre vagy párnára az asztal szélén.



2. Egy hosszú csavarhúzó segítségével nyomja meg a kioldógombot.

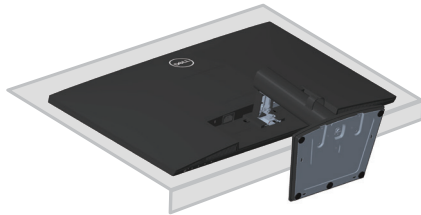


3. A kioldógomb lenyomva tartása mellett húzza ki a talpazatot.

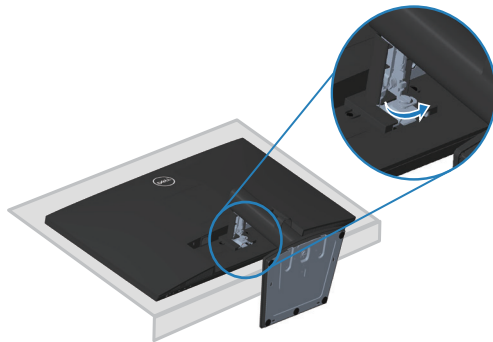


## E2722HS

1. Helyezze a monitort egy puha kendőre vagy párnára az asztal szélén.

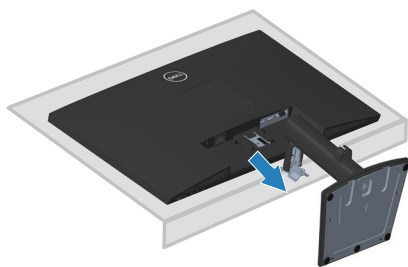


2. Csavarja ki a dönthető konzol kézicsavarját.



3. Teljesen csúsztassa ki az állványt a monitorból.

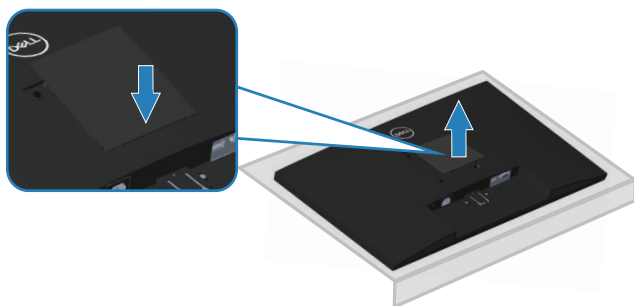




## A VESA-burkolat eltávolításához

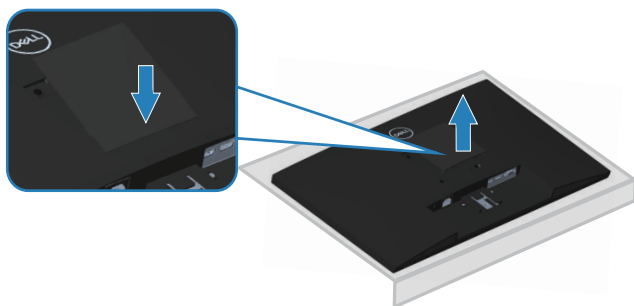
### E2722H

Nyomja le a VESA-burkolat hátulján lévő kiemelkedést, hogy szabaddá tegye a megjelenítő hátulján.



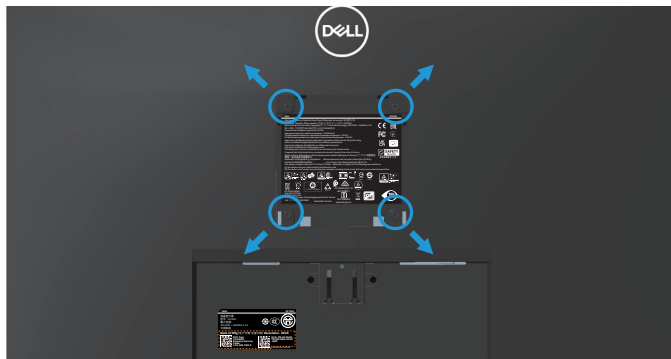
### E2722HS

Nyomja le a VESA-burkolat hátulján lévő kiemelkedést, hogy szabaddá tegye a megjelenítő hátulján.





## Falra szerelés (opcionális)



(Csavarméret: M4 x 10 mm).

Olvassa el a VESA-kompatibilis fali szerelőkészlet dokumentációját.

1. Helyezze a monitort egy puha kendőre vagy párnára az asztal szélén.
2. Távolítsa el a talpat. Lásd: [Az állvány eltávolítása](#).
3. Távolítsa el a VESA-fedelet.
4. Távolítsa el a négy csavart, amelyek a monitor hátsó fedelét rögzítik.
5. Szerelje fel a szerelőkonzolt a konzolkészletből a kijelzőre.
6. A monitor falra szerelését illetően olvassa el a fali szerelőkészlet dokumentációját.


**MEGJEGYZÉS: Kizárólag UL- vagy CSA GS-minősítéssel rendelkező fali konzollal használható, amelynek minimális teherbíró kapacitása 15,6 kg.**

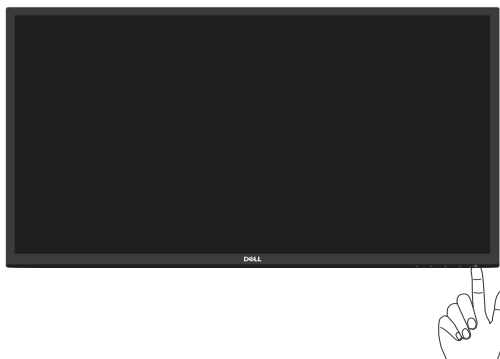
**MEGJEGYZÉS: A megjelenítő használata során rögzítse az LCD-t a falhoz egy zsinór vagy lánc segítségével, amely elbírja a monitor súlyát, hogy megelőzhesse a monitor leesését. A telepítést szakembernek tanácsos végezni, ezért kérjük, lépjen kapcsolatba a forgalmazóval bővebb tájékoztatásért.**



# A monitor működtetése

## A monitor bekapcsolása

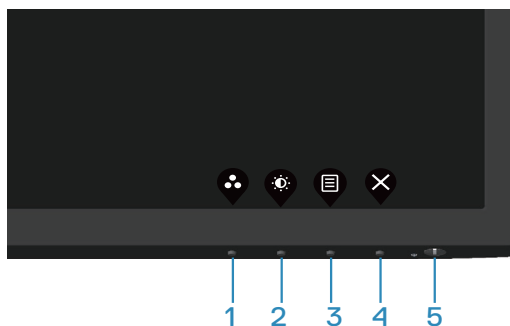
Nyomja meg a  gombot a monitor bekapcsolásához.



## A vezérlőgombok használata






Használja a monitor alsó peremén lévő vezérlőgombot a képbeállítások elvégzéséhez.

### E2722H



## Kezelőszervek

Az alábbi táblázat a kezelőszervek leírását tartalmazza:

Kezelőszervek	Leírás
1  Preset mode (Előre beállított mód)	Ezt a gombot az előre beállított módok listájáról történő választáshoz használhatja.
2  Brightness/Contrast (Fényerő/Kontraszt)	A Brightness (Fényerő) és Contrast (Kontraszt) menü közvetlen eléréséhez.
3  Menu (Menü)	A képernyőmenü (OSD) megnyitásához, vagy a menüelemek/opciók listájának eléréséhez használható. További tudnivalóért lásd: <a href="#">Az OSD-menü elérése</a> .
4  Exit (Kilépés)	Az OSD-főmenüből történő kilépéshez vagy az oda történő visszatéréshez.
5  Főkapcsoló gomb (működésjelző lámpával)	A monitor be-, illetve kikapcsolásához. A folyamatos fehér színű fény azt jelzi, hogy a monitor be van kapcsolva és rendesen működik. A fehérén villogó fény azt jelzi, hogy a monitor készenléti üzemmódban van.








## E2722HS



### Kezelőszervek

Az alábbi táblázat a kezelőszervek leírását tartalmazza:

Kezelőszervek	Leírás
1  Preset mode (Előre beállított mód)	Ezt a gombot az előre beállított módok listájáról történő választáshoz használhatja.
2  Volume (Hangerő)	Használja a Volume (Hangerő) gombot a „Volume” (Hangerő) vezérlőmenü közvetlen eléréséhez. (E2722HS)
3  Menu (Menü)	A képernyőmenü (OSD) megnyitásához, vagy a menüelemek/opciók listájának eléréséhez használható. További tudnivalóért lásd: <a href="#">Az OSD-menü elérése</a> .
4  Exit (Kilépés)	Az OSD-főmenüből történő kilépéshez vagy az oda történő visszatéréshez.
5  Főkapcsoló gomb (működésjelző lámpával)	A monitor be-, illetve kikapcsolásához. A folyamatos fehér színű fényt jelzi, hogy a monitor be van kapcsolva és rendesen működik. A fehéren villogó fényt jelzi, hogy a monitor készenléti üzemmódban van.



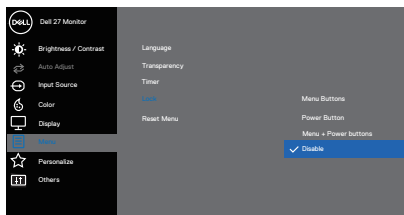
## Az OSD lezárása funkció használata

Lezárhatja az előlapon lévő kezelőszerveket, hogy megakadályozza az OSD-menü és/vagy a főkapcsoló gomb elérését.

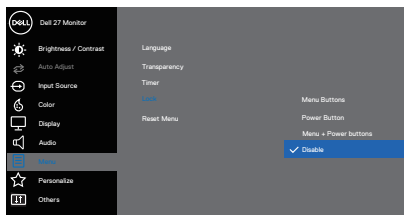
### Használja a Lock (Lezárás) menüt a gomb(ok) lezárásához.

1. Válasszon az alábbi lehetőségek közül.

#### E2722H

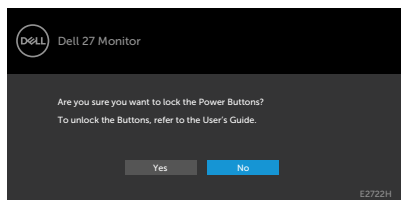


#### E2722HS



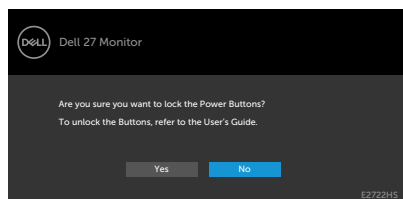
2. A következő üzenet jelenik meg.


#### E2722H



#### E2722HS

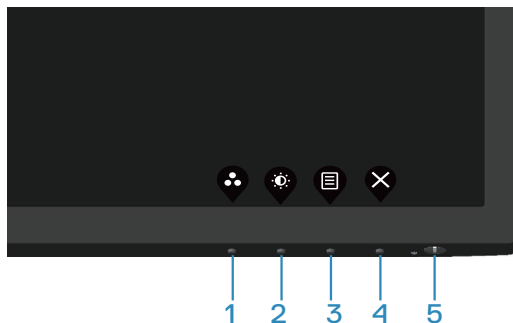




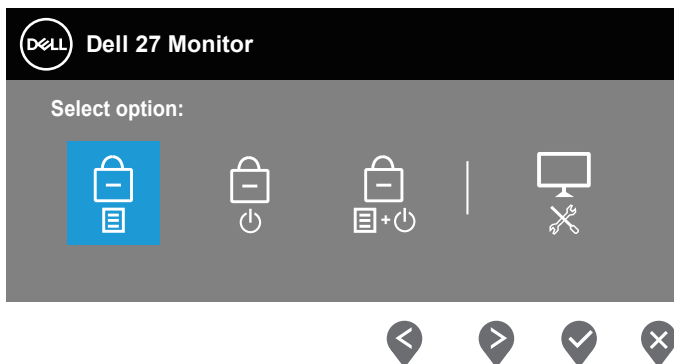
3. Válassza a **Yes (Igen)** lehetőséget a gombok lezárásához. Amint zárolta, bármely kezelőszerv megnyomására a zárolás ikon  jelenik meg.





Használja az előlapon lévő kezelőszerveket a gomb(ok) lezárásához.



1. Nyomja meg és tartsa lenyomva a 4-es gombot négy másodpercig, amire megjelenik egy menü a képernyőn.



2. Válasszon az alábbi lehetőségek közül:

	Kezelőszervek	Leírás
1	 <b>Menügombok zárolása</b>	Ezt az opciót válassza az OSD-menüfunkció zárolásához.
2	 <b>Főkapcsoló gomb zárolása</b>	Ezt a lehetőséget használja a főkapcsoló gomb zárolásához. Ezzel megakadályozza a monitor kikapcsolását a főkapcsoló gomb használatával.



3



### Menü és főkapcsoló gomb zárolása

Ezt a lehetőséget használja az OSD-menü és a főkapcsoló gomb zárolásához, nehogy kikapcsolják a monitort.

4

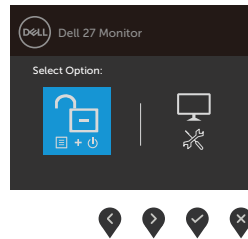
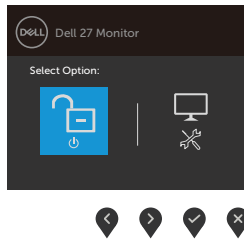
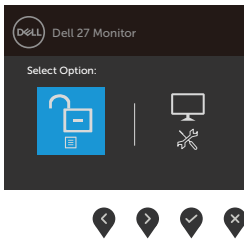


### Beépített diagnosztika

Ezzel a lehetőséggel futtathatja a beépített diagnosztikát. Lásd: [Beépített diagnosztika](#)

## a gomb(ok) kioldásához.

Nyomja meg és tartsa lenyomva a **Beépített diagnosztika** gombot **(4-es gomb)** négy másodpercig, amire megjelenik egy menü a képernyőn. Az alábbi táblázat a előlapon lévő kezelőszervek kioldásának leírását tartalmazza.



### Kezelőszervek

### Leírás

1



### Menügombok kioldása

Ezt a lehetőséget válassza az OSD-menüfunkció kioldásához.

2



### Főkapcsoló gomb kioldása

Ezt a lehetőséget használja a főkapcsoló gomb kioldásához a monitor kikapcsolása érdekében.

3



### Menü és főkapcsoló gomb kioldása

Ezt a lehetőséget használja az OSD-menü és a főkapcsoló gomb kioldásához.





---

4



### **Beépített diagnosztika**

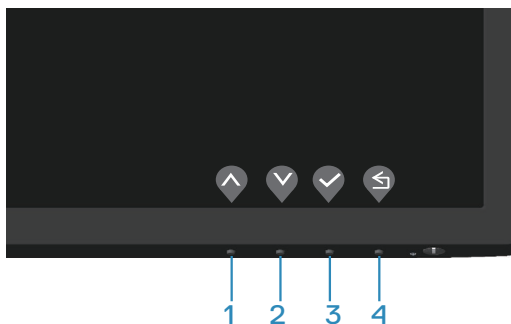
Ezzel a lehetőséggel futtathatja a beépített diagnosztikát. Lásd: **Beépített diagnosztika**

---



## OSD-kezelőszervek

Használja a monitor alsó peremén lévő gombokat a képbeállítások elvégzéséhez.



	<b>Kezelőszervek</b>	<b>Leírás</b>
1	 Fel	Használja a <b>Fel</b> gombot az érték növeléséhez, illetve a felfelé lépéshez, ha menüben tartózkodik.
2	 Le	Használja a <b>Le</b> gombot az érték csökkentéséhez, illetve a lefelé lépéshez, ha menüben tartózkodik.
3	 OK	Használja az <b>OK</b> gombot a kiválasztott elem megerősítéséhez, ha menüben tartózkodik.
4	 Vissza	Használja a <b>Vissza</b> gombot az előző menübe történő visszalépéshez.



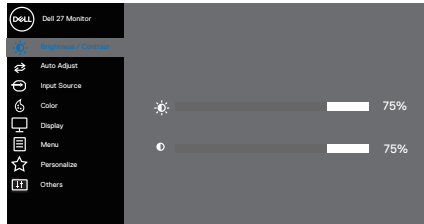
# A képernyőn megjelenő (OSD-) menü használata

## Az OSD-menü elérése

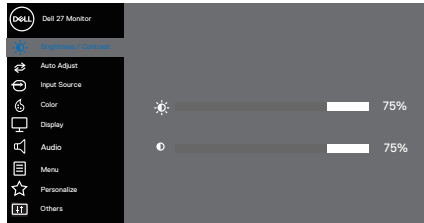
**MEGJEGYZÉS:** Bármilyen módosítás automatikusan mentésre kerül, amikor másik menübe lép, kilép az OSD-menüből, illetve amikor arra vár, hogy az OSD-menü automatikusan bezáródjon.

1. Nyomja meg a  gombot az OSD-főmenü megjelenítéséhez.

### E2722H


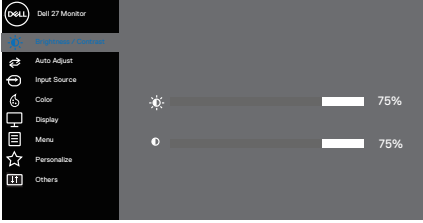



### E2722HS



2. Nyomja meg a  és  gombot a beállítási lehetőségek közötti lépkedéshez. Ahogy az ikonok között lépked, a lehetőség kiemelésre kerül.
3. Nyomja meg a  vagy  vagy  gombot egyszer hogy aktiválja a kiemelt lehetőséget.
4. Nyomja meg a  és  gombot a kívánt paraméter kiválasztásához.
5. Nyomja meg a  gombot, majd használja a  és  gombokat a menüben lévő jelzések szerint a módosítások elvégzéséhez.
6. Jelölje ki a  elemet az előző menübe történő visszalépéshez, vagy nyomja meg a  gombot, hogy elfogadja és visszatérjen az előző menühöz.



Ikon	Menü és almenük	Leírás
	<p><b>Brightness/ Contrast (Fényerő/ Kontraszt)</b></p>	<p>Ezzel a lehetőséggel szabályozhatja a fényerő- és kontraszt-beállításokat.</p> <p><b>E2722H</b></p>  <p style="text-align: right;">▲ ▼ ▶ ✕</p> <p><b>E2722HS:</b></p>  <p style="text-align: right;">▲ ▼ ▶ ✕</p>
	<p><b>Brightness (Fényerő)</b></p>	<p>A Brightness (Fényerő) a háttérvilágítás fényerőségét állítja be.</p> <p>Nyomja meg a ▶ gombot a fényerő növeléséhez, vagy nyomja meg a ◀ gombot a fényerő csökkentéséhez (min. 0 / max. 100).</p>
	<p><b>Contrast (Kontraszt)</b></p>	<p>Először állítsa be fényerőt, majd csak akkor módosítsa a kontrasztot, ha további beállítás szükséges.</p> <p>Nyomja meg a ▶ gombot a kontraszt növeléséhez, vagy nyomja meg a ◀ gombot a kontraszt csökkentéséhez (min. 0 / max. 100).</p> <p>A kontraszt funkció a sötét és a világos közötti eltérés fokát állítja be a képen.</p>

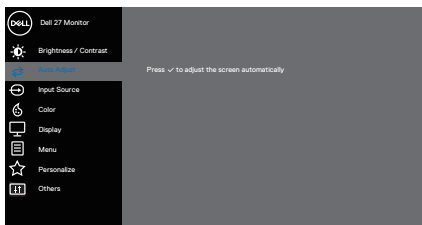




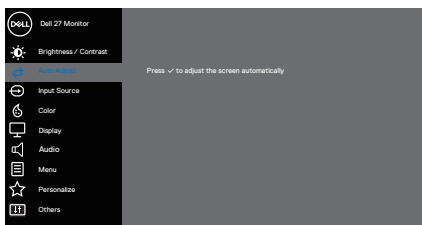
## Auto Adjust (Auto. beállítás)

Ezzel az opcióval aktiválhatja az automata beüzemelés és beállítás menüt.

### E2722H



### E2722HS



A következő párbeszédpanel jelenik meg egy fekete háttér előtt, ahogy a monitor saját maga ellvégzi a beállításokat az aktuális bemenet számára:

Auto Adjustment in Progress...

Az Auto Adjust (Auto. Beállítás) lehetővé teszi a monitor számára a bemeneti videojellel történő beállítását. Az Automata beállítás használata után tovább finomhangolhatja a monitor képét a Pixel Clock (Coarse) (Pixel órajel (durva)) és Phase (Fine) (Fázis (Finom)) kezelőszervekkel a Display (Megjelenítés) alatt.



**MEGJEGYZÉS: Az Automata beállítás nem történik meg, ha a gombot aktív videojel vagy kábel csatlakoztatása hiányában nyomják meg. Ez az opció csak analóg (VGA) csatlakozó használata esetén áll rendelkezésre.**

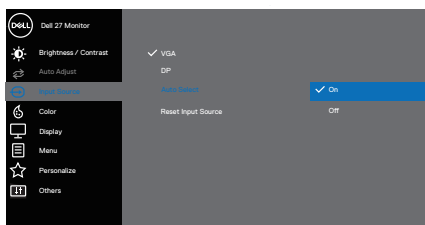




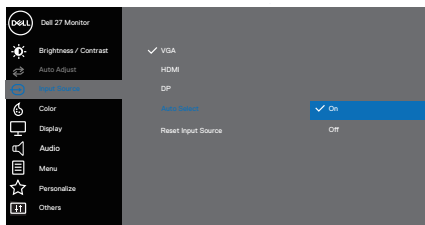
## Input Source (Bemeneti jelforrás)

Használja a bemeneti jelforrás menüt a monitorhoz csatlakoztatott videojelek közül történő választáshoz.

### E2722H: Egy VGA- és egy DP-aljzat



### E2722HS: Egy VGA-; egy HDMI- és egy DP-aljzat



#### VGA

Nyomja meg a gombot a VGA bemeneti forrás kiválasztásához, ha a VGA-csatlakozót használja.

#### HDMI

Nyomja meg a gombot a HDMI bemeneti forrás kiválasztásához, ha a HDMI-csatlakozót használja.

#### DP

Nyomja meg a gombot a DP bemeneti forrás kiválasztásához, ha a DP-csatlakozót használja.

#### Auto Select (Automatikus kiválasztás)

Válassza ki a Auto Select (Automata kiválasztás) elemet az elérhető bemeneti jelek kereséséhez.

#### Reset Input Source (Bemeneti forrás alaphelyzetbe állítás)

Ezzel a lehetőséggel az alapértelmezett bemeneti jelforrást lehet visszaállítani.

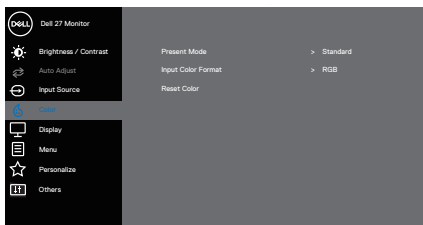




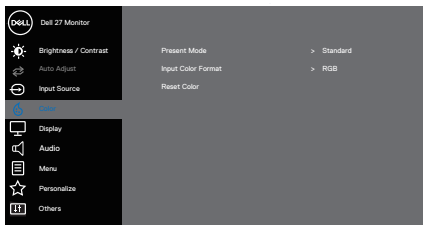
## Color (Szín)

Használja a Color (Szín) lehetőséget a színmódot beállításához.

### E2722H



### E2722HS



## Preset Modes (Előre beállított módok)

Ha **Preset Modes (Előre beállított módok)** elemet választ, a következő lehetőségek állnak rendelkezésre: **Standard (Normál)**, **ComfortView**, **Warm (Meleg)**, **Cool (Hideg)** vagy **Custom Color (Egyedi szín)**.

- **Standard (Normál):** Betölti a monitor alapértelmezett színbeállításait. Ez az alapértelmezett beállítási mód.
- **ComfortView:** Csökkenti a képernyő által kibocsátott kékfény szintjét, hogy a megtekintés kevésbé legyen megterhelő a szemének.

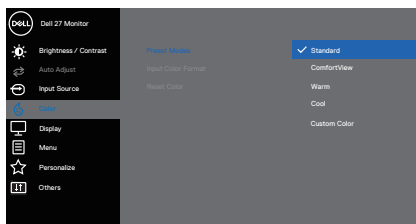


## Preset Modes (Előre beállított módok)

### **MEGJEGYZÉS: A monitor hosszú ideig tartó használata miatti szem-megerőltetés és a nyaki/kar-/hát-/vállfájdalom kockázatának csökkentése érdekében a következőket tanácsoljuk:**

- A képernyő távolságát a szemétől 20 és 28 hüvelyk (50 ~ 70 cm) közötti értékre állítsa.
- Gyakran pislogjon vagy nedvesítse meg a szemét, amikor a monitort használja.
- Kétóránként rendszeresen tartson 20 percnyi szünetet.
- Időnként tekintsen el a monitorképernyőről és összpontosítson egy 20 láb távolságra lévő tárgyra legalább 20 másodpercen át, amikor szünetet tart.
- Amikor szünetet tart, nyújtózkodjon, hogy enyhítse az esetleges feszültséget a nyakában, karjában, hátában és vállában.
- **Warm (Meleg):** Növeli a színhőmérsékletet. A piros/sárga árnyalat miatt a képernyő melegebbnek tűnik.
- **Cool (Hideg):** Csökkenti a színhőmérsékletet. A kék árnyalat miatt a képernyő hidegebbnek tűnik.
- **Custom Color (Egyedi szín):** Lehetővé teszi, hogy manuálisan módosítsa a színbeállításokat. Nyomja meg a ◀ és ▶ gombot a három alapszín (R, G, B) értékének beállításához és saját, előre beállított színmód létrehozásához.

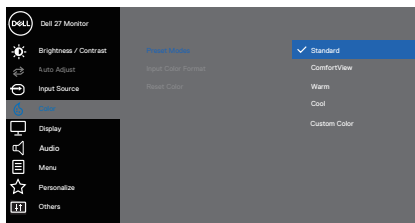
## E2722H





**Preset Modes (Előre beállított módok)**

**E2722HS**

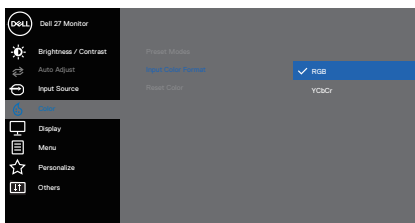


**Input Color Format (Bemeneti színinformátum)**

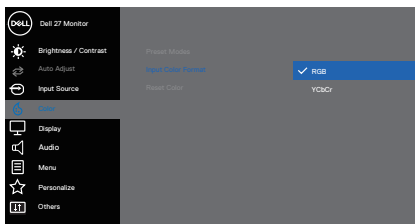
Lehetővé teszi az videobemenet mód beállítását a következőkre:


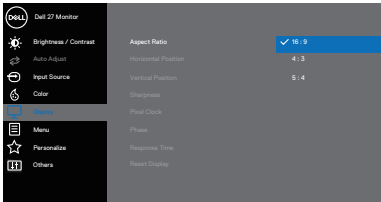
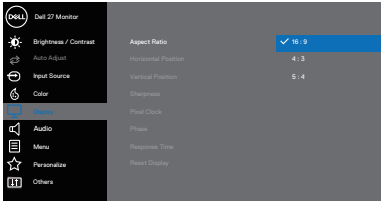




- **RGB:** Ezt a lehetőséget akkor válassza, ha a monitor RGB-kimenet használatát támogató számítógéphez vagy médialejátszóhoz csatlakozik.
- **YCbCr:** Ezt a lehetőséget akkor válassza, ha médialejátszója csak YCbCr kimenet használatát támogatja.

**E2722H**






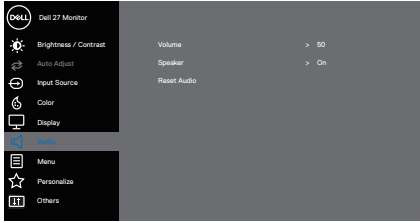






**E2722HS**



	<b>Reset Color (Szín visszaállítás)</b>	Lehetővé teszi a monitor színbeállításainak visszaállítását gyári értékre.
	<b>Display (Megjelenítés)</b>	Használja a <b>Display (Megjelenítés)</b> funkciót a kép beállításához. <b>E2722H</b>  <b>E2722HS</b> 
	<b>Aspect Ratio (Képméretarány)</b>	Beállítja a képarányt 16:9; 4:3 vagy 5:4 értékre.
	<b>Horizontal Position (Vízszintes pozíció) (csak VGA-bemenet)</b>	Használja a  vagy  gombot a képen balra vagy jobbra mozgatásához. A minimális érték a „0” (-). A maximális érték a „100” (+).
	<b>Vertical Position (Függőleges pozíció) (csak VGA-bemenet)</b>	Használja a  vagy  gombot a képen felfelé vagy lefelé mozgatásához. A minimális érték a „0” (-). A maximális érték a „100” (+).



	<b>Sharpness (Élesség)</b>	A kép élességének fokozásához vagy gyengítéséhez való. Használja a  vagy  gombot az élesség beállítására 0 és 100 között.
	<b>Pixel Clock (Pixel-órajel) (csak VGA-bemenet)</b>	A Pixel Clock (Pixel-órajel) funkció lehetővé teszi a monitor képminőségének tetszés szerinti beállítását. Használja a  vagy  gombot a legjobb képminőség beállításához.
	<b>Phase (Fázis) (csak VGA-bemenet)</b>	Ha nem sikerül elfogadható eredményt elérni a Phase (Fázis beállításával, használja a Pixel Clock (coarse) (Pixel-órajel (durva)), majd ismét a Phase (fine) (Fázis (finom)) beállítást.
	<b>Response Time (Válaszidő)</b>	Lehetővé teszi a Normál (8 ms), illetve Gyors (5 ms) közötti választást.
	<b>Reset Display (Kijelző alap-helyzetbe állítása)</b>	Ezzel a lehetőséggel az alapértelmezett megjelenítési beállításokat lehet visszaállítani.
	<b>Audio (Audió)</b>	<b>E2722HS</b>     
	<b>Volume (Hangerő)</b>	Ezeket a gombokat a hangerő beállításához használhatja. A minimális érték a '0' (-). A maximális érték a '100' (+).
	<b>Speaker (Hangszóró)</b>	Lehetővé teszi Hangszóró funkció engedélyezését vagy letiltását.
	<b>Reset Audio (Hangbeállítások visszaállítása)</b>	Ezzel a lehetőséggel az alapértelmezett hangbeállításokat lehet visszaállítani.

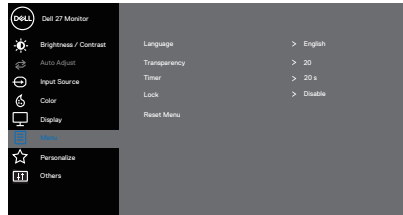




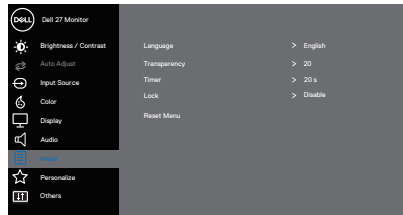
## Menu (Menü)

Válassza ezt a lehetőséget az OSD beállításainak elvégzéséhez, úgymint az OSD nyelve, a menü képernyőn történő megjelenítésének idejét stb.

### E2722H



### E2722HS



### Language (Nyelv)

Nyelvi beállítások: az OSD-t nyolc nyelv egyikére állíthatja (angol, spanyol, francia, német, brazilai portugál, orosz, egyszerűsített kínai, vagy japán).

### Transparency (Átlátszó- ság)

Nyomja meg a vagy gombot a menü átlátszóságának módosításához 0 és 100 között.

### Timer (Időzítő)

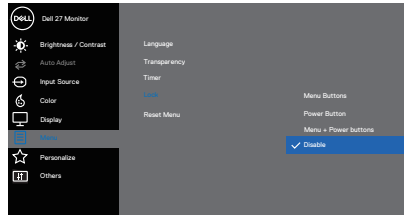
OSD-menü tartásideje: beállítja, hogy az OSD-menü az utoljára használt gomb után mennyi ideig legyen látható. Használja a vagy gombot a csúszka 1 másodperces időközönkénti léptetéséhez 5 és 60 másodperc között.



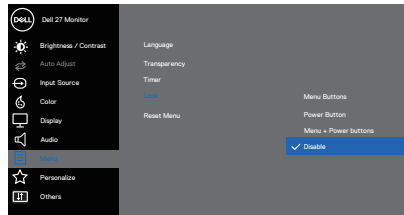
## Lock (Zár)

Szabályozza a felhasználó hozzáférését a beállításokhoz. A gombok le vannak zárva.

### E2722H



### E2722HS



- **Menu Buttons (Menügombok):** az OSD-n keresztül a menügombok zárolásához.
- **Power Button (Főkapcsoló gomb):** az OSD-n keresztül a főkapcsoló gomb zárolásához.
- **Menu + Power Buttons (Menü- + Főkapcsoló gombok):** az OSD-n keresztül mind a menügomb, mind a főkapcsoló gomb zárolásához.
- **Disable (Letiltás):** Nyomja meg és tartsa lenyomva a  gombot a főkapcsolótól balra 4 másodpercig.

## Reset Menu (Alaphelyzet menü)

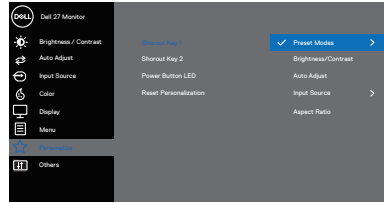
Visszaállítja az összes OSD-beállítást gyári alapértékre.



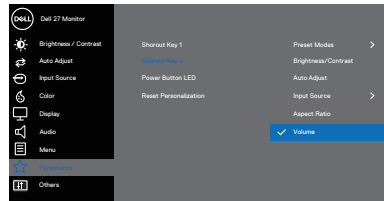


## Personalize (Tesztresz- bás)

### E2722H



### E2722HS



### Shortcut Key 1 (1. gyorsgomb)

Válassza a következők egyikét: **Preset Modes** (Előre beállított módok), **Brightness/Contrast** (Fényerő/Kontraszt), **Auto Adjust** (Auto. beállítás), **Input Source** (Bemeneti jelforrás), **Aspect Ratio** (Képméretarány), **Volume** (Hangerő) (csak E2722HS), amelyek 1. gyorsgombként állíthatók be.

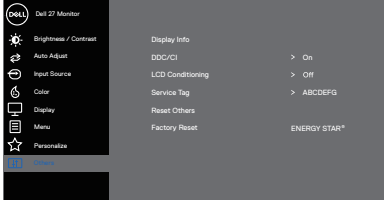



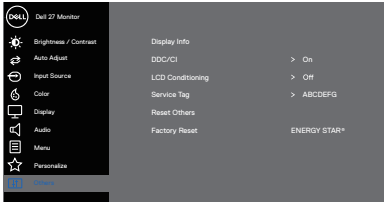



### Shortcut Key 2 (2. gyorsgomb)

Lehetővé teszi az alábbiak egyikének kiválasztását: **Preset Modes** (Előre beállított módok), **Brightness/Contrast** (Fényerő/Kontraszt), **Auto Adjust** (Auto. beállítás), **Input Source** (Bemeneti jelforrás), **Aspect Ratio** (Képméretarány), **Volume** (Hangerő) (csak E2722HS), amelyek 2. gyorsgombként állíthatók be.

### Power Button LED (Működésjel- ző LED)

Lehetővé teszi a működésjelző LED **On in On Mode** (Bekapcsolását bekapcsolt módban), illetve **Off in On Mode** (Kikapcsolását bekapcsolt módban) energia megtakarítása érdekében.



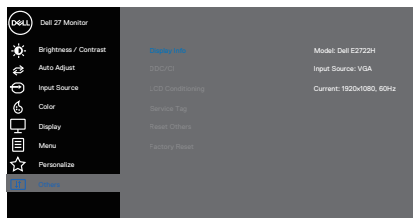
	<p><b>Reset Personalization (Testresztapas alaphelyzetbe allitasa)</b></p>	<p>Visszaallítja a gyorsbillentyűket a gyári alapbeállításokra.</p>
	<p><b>Others (Egyebek)</b></p>	<p><b>E2722H</b></p>  <p style="text-align: right;">     </p> <p><b>E2722HS</b></p>  <p style="text-align: right;">     </p>



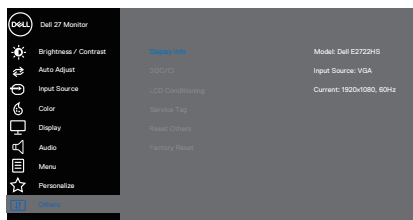
## Display Info (Kijelző infó)

Nyomja meg a megjelenítő információinak megjelenítéséhez.

### E2722H



### E2722HS



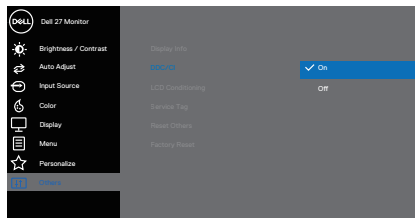


## DDC/CI

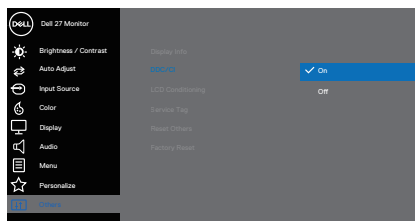
A DDC/CI (Display Data Channel/Command Interface) (Kijelző adatcsatorna parancs interfész) lehetővé teszi a monitor paramétereinek beállítását a számítógép szoftverén keresztül. Válassza az Off (Ki) lehetőséget a funkció kikapcsolásához.

Engedélyezze a szolgáltatást a legjobb felhasználói élmény és a monitor optimális teljesítménye érdekében.

### E2722H



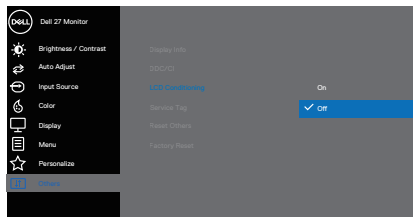
### E2722HS



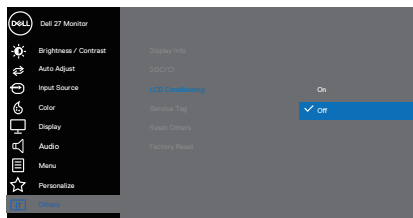
## LCD Conditioning (LCD kondicionálás)

A képállandósulás enyhe formáit segít kiküszöbölni. A képállandósulás mértékétől függően, előfordulhat, hogy a program futtatásához több idő szükséges. Az LCD kondicionálás indításához válassza az On (Be) lehetőséget.

### E2722H

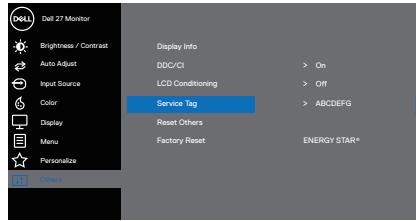


### E2722HS

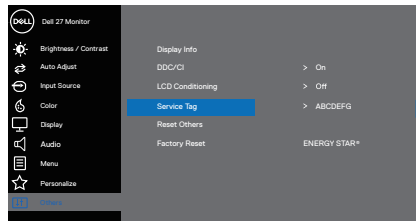


**Service Tag  
(Szervizcím-  
ke)**

Megjeleníti a monitor szervizcímkeszámát.  
**E2722H**



**E2722HS**



**Reset Others  
(Egyebek  
visszaállítá-  
sa)**

Az Others (Egyebek) menü alatt összes beállítást gyári alaphelyzetbe állítja.

**Factory  
Reset (Gyári  
alaphelyzet)**

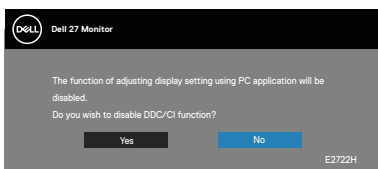
Az összes beállítás gyári alaphelyzetbe állítása. Ezek az ENERGY STAR® tesztek beállításai is.



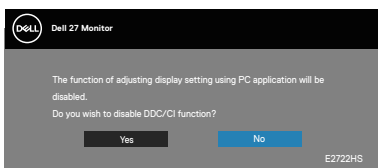
## OSD figyelmeztető üzenetek

A DDC/CI funkció letiltása előtt a következő üzenet jelenik meg.

### E2722H

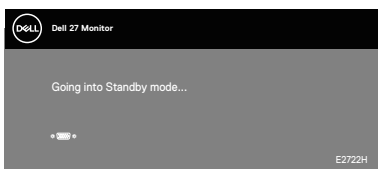


### E2722HS

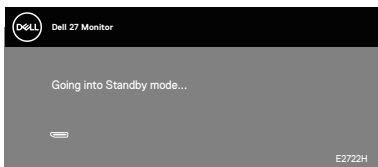


Amikor a monitor belép Készenléti módba, a következő üzenet jelenik meg.

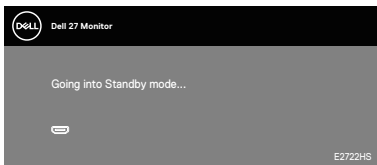
### E2722H



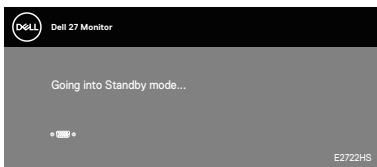
vagy



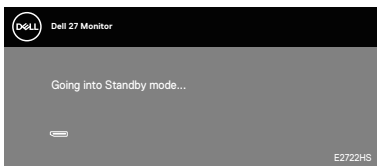
## E2722HS



vagy

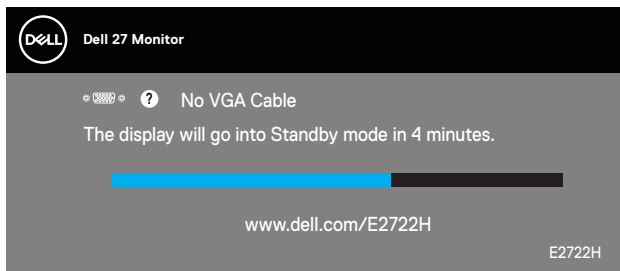


vagy

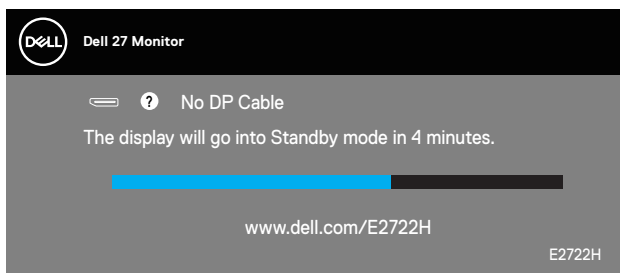


Ha egy VGA-, HDMI- vagy DP-kábel nem csatlakozik, az alábbi lebegő párbeszédpanel fog megjelenni. A monitor Készenléti módba lép 4 perc múlva, ha ebben az állapotban hagyják.

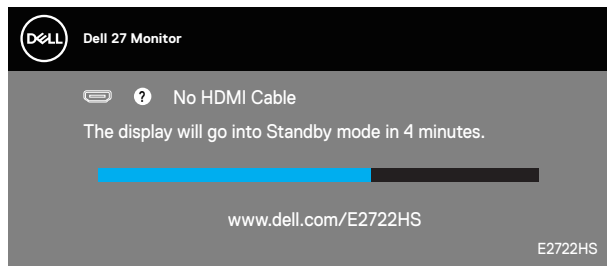
## E2722H



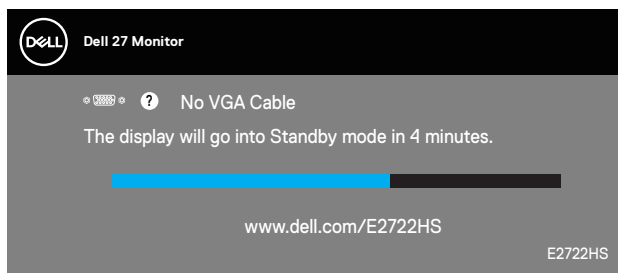
vagy



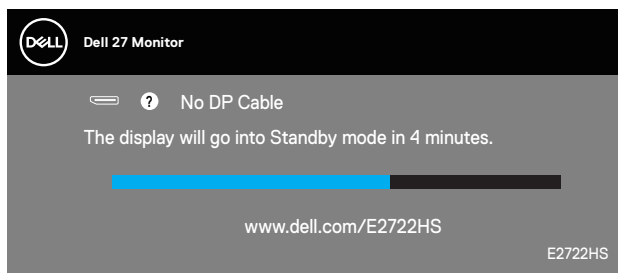
## E2722HS



vagy



vagy



További információért lásd: [Hibaelhárítás](#).



## A maximális felbontás beállítása

A monitor maximális felbontásának beállításához:

Windows® 7, Windows® 8 és Windows® 8.1 alatt:

1. Windows 8 és Windows 8.1 rendszerek esetében válassza az Asztal csempe elemet, hogy a klasszikus asztal-elrendezésre váltson.
2. Jobb egérgombbal kattintson az asztalra, majd kattintson a **Screen Resolution (Képernyő-felbontás)** elemre.
3. Kattintson a Screen Resolution (Képernyő-felbontás) lenyíló listára, és válassza ki a **1920 x 1080** felbontást.
4. Kattintson az **OK** gombra.

Windows® 10 alatt:

1. Jobb egérgombbal kattintson az asztalra, majd kattintson a **Display settings (Megjelenítés beállításai)** elemre.
2. Kattintson az **Advanced display settings (Speciális megjelenítési beállítások)** lehetőségre.
3. Kattintson a **Choose display (Megjelenítő választása)** lenyíló listára, és válassza ki a megfelelő típusszámot.
4. Kattintson a **Display adapter properties (Kijelző adapter tulajdonságok)** elemre.
5. Kattintson a **List All Modes (Összes mód felsortolása)** elemre az újonnan felugró ablakban, majd válassza ki az **1920 x 1080** felbontást.
6. Kattintson az **OK** gombra.

Ha nem látható a **1920 x 1080** érték mint választható lehetőség, elképzelhető, hogy frissítésre szorul a grafikai illesztőprogram. Számítógéptől függően végezze el az alábbiak eljárások egyikét:

Amennyiben Dell asztali vagy hordozható számítógéppel rendelkezik:

- Lépjen a [www.dell.com/support](http://www.dell.com/support) oldalra, adja meg számítógépe Szervizcímke-számát, majd töltsse le a legújabb illesztőprogramot a videokártyája számára.

Amennyiben nem Dell számítógéppel rendelkezik (hordozható vagy asztali):

- Lépjen számítógépe támogatási weboldalára és töltsse le a legújabb videokártya-illesztőprogramokat.
- Lépjen videokártyája weboldalára és töltsse le a legújabb videokártya-illesztőprogramokat.



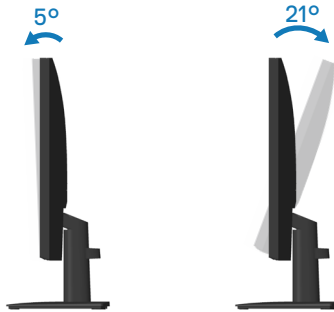


## A billentés használata

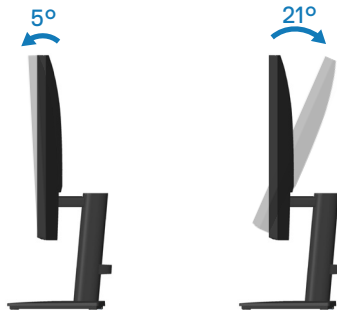
Kényelmes megtekintési szögbe döntheti a monitort.

 **MEGJEGYZÉS:** Az állvány leválasztott állapotban van, amikor a monitor elhagyja a gyárat.

E2722H



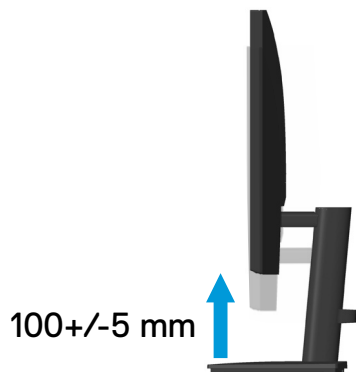
E2722HS



## Magasság-beállítás

Kényelmes megtekintési szögbe emelheti a monitort.

**E2722HS**



# Hibaelhárítás

**⚠ FIGYELEM:** Mielőtt bármilyen eljáráshoz hozzáfekedene ebben a szakaszban, olvassa el a **Biztonsági utasítások** tartalmát.

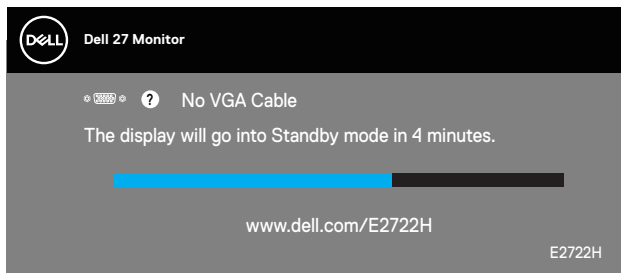
## Önteszt

A monitor önteszt lehetőséggel rendelkezik, ami lehetővé teszi a monitor megfelelő működésének ellenőrzését. Ha a monitor és a számítógép helyesen csatlakozik, de a monitor képernyője sötét marad, futtassa le a monitor öntesztet az alábbi lépések végrehajtásával:

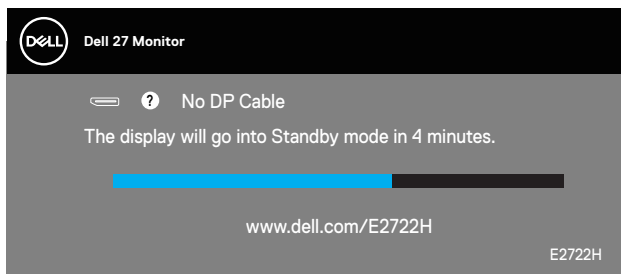
1. Kapcsolja ki a számítógépet és a monitort.
2. Húzza ki az összes videokábelt a monitorból. Ily módon a számítógép nincs bevonva.
3. Kapcsolja be a monitort.

Ha a monitor helyesen működik, azt fogja érzékelni, hogy nincs bemeneti jel, és az alábbi üzenetek egyike jelenik meg: Önteszt módban a működésjelző LED fehér színű marad.

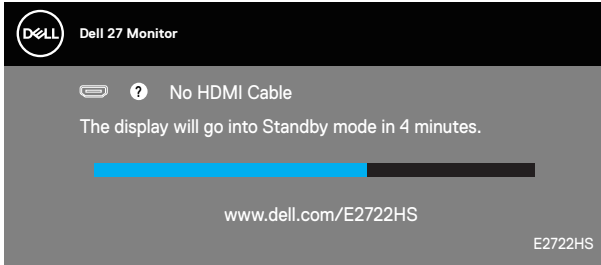
### E2722H



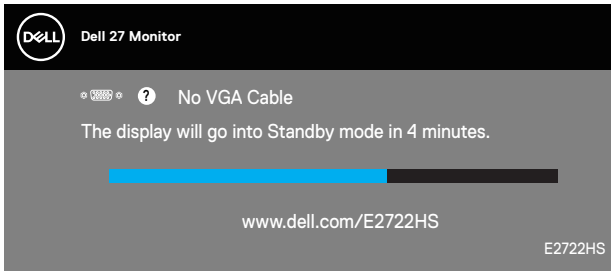
vagy



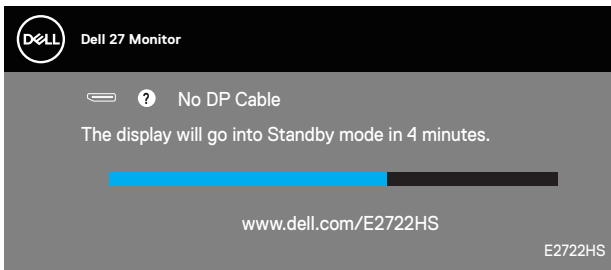
## E2722HS



vagy



vagy



**MEGJEGYZÉS:** Ez az ablak a rendszer normál működése esetén is megjelenik, ha a videokábel le van választva vagy sérült.

4. Kapcsolja ki a monitort és csatlakoztassa újra a videokábelt, majd kapcsolja be újra a számítógépet és a monitort.

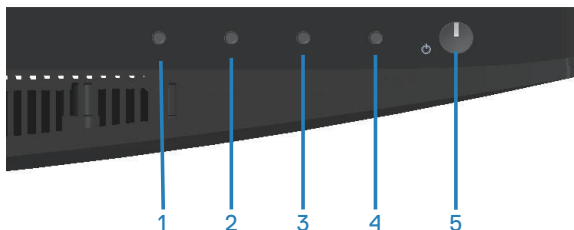
Ha a monitor a kábelek újracsatlakoztatása után is sötét marad, ellenőrizze a videokártyát és a számítógépet.



## Beépített diagnosztika

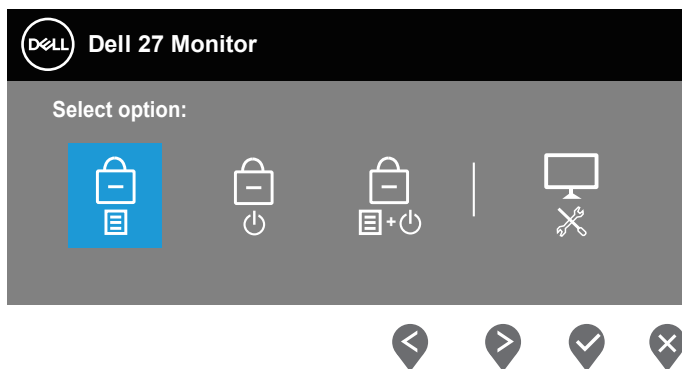
A monitor beépített diagnosztikai eszközzel rendelkezik, amely segít annak megállapításában, hogy az esetleges képi rendellenességet a monitor okozza-e, vagy a számítógép, illetve videokártya.

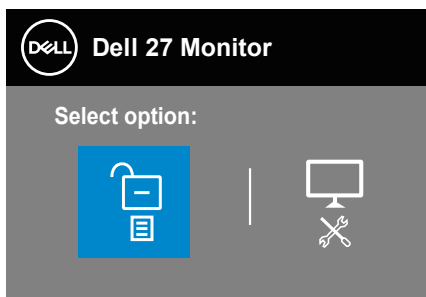
**MEGJEGYZÉS: A beépített diagnosztikát csak akkor futtathatja, ha a videokábel ki van húzva és a monitor önteszt módban van.**




A beépített diagnosztika futtatásához:

1. Ellenőrizze, hogy tiszta-e a képernyő (nincs porrészecske a képernyő felületén).
2. Húzza ki a videokábel(eke)t a számítógép, illetve monitor hátuljából. A monitor ezután automatikusan önteszt módba lép.
3. Nyomja meg és tartsa lenyomva az Exit (Kilépés) gombot (4-es gomb) négy másodpercig az OSD zárolás/kioldás menü megnyitásához.





4. Jelölje ki a  ikont a beépített diagnosztika futtatásához.
5. Gondosan vizsgálja meg a képernyőt rendellenességekért.
6. Nyomja meg újra a Fel gombot (1-es gomb) a hátlapon. A képernyő színe szürkére változik.
7. Vizsgálja meg a képernyőt rendellenességekért.
8. Ismétlje meg a 6. és 7. lépést a megjelenítő vizsgálatához vörös, zöld, kék, fekete, fehér és szövegminta megjelenítési módban.

A teszt kész, ha megjelenik a szövegminta képernyő. kilépéshez nyomja meg ismét a Fel gombot (1-es gomb).

Ha nem észlelhető rendellenesség a monitoron a beépített diagnosztikai eszköz használata után, a monitor megfelelően működik. Ellenőrizze a videokártyát és a számítógépet.



## Gyakori problémák

Az alábbi táblázat általános tájékoztatást tartalmaz a gyakran előforduló problémákról és azok megoldására ad javaslatot:

Gyakori tünetek	Lehetséges megoldások
Nincs kép/Működésjelző LED kikapcsolva	<p>Győződjön meg arról, hogy a monitort és a számítógépet összekötő videokábel megfelelően csatlakoztatva van és szorosan illeszkedik.</p> <ul style="list-style-type: none"><li>• Ellenőrizze, hogy a hálózati aljzat megfelelően működik bármilyen egyéb elektromos berendezés csatlakoztatásával.</li><li>• Győződjön meg arról, hogy megnyomták a főkapcsoló gombot.</li><li>• Győződjön meg arról, hogy a helyes bemeneti forrást választotta az <b>Input Source (Bemeneti jelforrás)</b> menüben.</li></ul>
Nincs kép/Működésjelző LED bekapcsolva	<ul style="list-style-type: none"><li>• Állítsa magasabb értékre a fényerőt és a kontrasztot az OSD segítségével.</li><li>• Végeztesse el a monitor öntesztjét.</li><li>• Ellenőrizze, hogy a videokábel csatlakozójának érintkezői nincsenek meghajlítva vagy eltörve.</li><li>• Futtassa a beépített diagnosztikai programot.</li><li>• Győződjön meg arról, hogy a helyes bemeneti forrást választotta az <b>Input Source (Bemeneti jelforrás)</b> menüben.</li></ul>
Gyenge fókuszt	<ul style="list-style-type: none"><li>• Szüntesse meg a video-hosszabbítókábelek használatát.</li><li>• Állítsa vissza a monitort a Gyári beállításokra (<b>Factory Reset (Gyári alaphelyzet)</b>).</li><li>• Módosítsa a videó felbontást a helyes képméretarányra.</li></ul>
Szagató/Ugráló kép	<ul style="list-style-type: none"><li>• Állítsa vissza a monitort a Gyári beállításokra (<b>Factory Reset (Gyári alaphelyzet)</b>).</li><li>• Ellenőrizze a környezeti tényezőket.</li><li>• Helyezze át a monitort és tesztelje le egy másik helyiségben.</li></ul>



Hiányzó képpontok	<ul style="list-style-type: none"> <li>• Kapcsolja ki, majd újra be a tápfeszültséget.</li> <li>• Az állandóan kikapcsolt képpont természetes jelenség, amely az LCD-gyártás sajátosságaiból eredően előfordulhat.</li> <li>• A Dell LCD-monitor minőségi és képpont szabályzatáról a Dell támogatási webhelyen találhat részletesebb információt:: <a href="http://www.dell.com/pixelguidelines">www.dell.com/pixelguidelines</a>.</li> </ul>
Bekapcsolva maradt képpontok	<ul style="list-style-type: none"> <li>• Kapcsolja ki, majd újra be a tápfeszültséget.</li> <li>• Az állandóan kikapcsolt képpont természetes jelenség, amely az LCD-gyártás sajátosságaiból eredően előfordulhat.</li> <li>• A Dell LCD-monitor minőségi és képpont szabályzatáról a Dell támogatási webhelyen találhat részletesebb információt:: <a href="http://www.dell.com/pixelguidelines">www.dell.com/pixelguidelines</a>.</li> </ul>
Fényerőproblémák	<ul style="list-style-type: none"> <li>• Állítsa vissza a monitort a Gyári beállításokra (<b>Factory Reset (Gyári alaphelyzet)</b>).</li> <li>• Végezze el a fényerő és kontraszt beállítását az OSD-menüben.</li> </ul>
Geometriai torzítás	<ul style="list-style-type: none"> <li>• Állítsa vissza a monitort a Gyári beállításokra (<b>Factory Reset (Gyári alaphelyzet)</b>).</li> <li>• Végezze el a vízszintes és függőleges vezérlők beállítását az OSD-menüben.</li> </ul>
Vízszintes/Függőleges vonalak	<ul style="list-style-type: none"> <li>• Állítsa vissza a monitort a Gyári beállításokra (<b>Factory Reset (Gyári alaphelyzet)</b>).</li> <li>• Végezze el az öntesztet, hogy megállapítsa, ezek a vonalak önteszt módban is megjelennek-e.</li> <li>• Ellenőrizze, hogy a videokábel csatlakozójának érintkezői nincsenek meghajlítva vagy eltörve.</li> <li>• Futtassa a beépített diagnosztikai programot.</li> </ul>





Szinkronizálási problémák	<ul style="list-style-type: none"> <li>• Állítsa vissza a monitort a Gyári beállításokra (<b>Factory Reset (Gyári alaphelyzet)</b>).</li> <li>• Végezze el az öntesztet, hogy megállapítsa, az összetöredezett kép önteszt módban is megjelenik-e.</li> <li>• Ellenőrizze, hogy a videokábel csatlakozójának érintkezői nincsenek meghajlítva vagy eltörve.</li> <li>• Indítsa újra a számítógépet csökkentett módban.</li> </ul>
Biztonsággal kapcsolatos problémák	<ul style="list-style-type: none"> <li>• Ne hajtson végre semmiféle hibaelhárítást.</li> <li>• Azonnal lépjen kapcsolatba a Dellel.</li> </ul>
Váltakozó problémák	<ul style="list-style-type: none"> <li>• Győződjön meg arról, hogy a monitort és a számítógépet összekötő videokábel megfelelően csatlakoztatva van és szorosan illeszkedik.</li> <li>• Állítsa vissza a monitort a Gyári beállításokra (<b>Factory Reset (Gyári alaphelyzet)</b>).</li> <li>• Végezze el az öntesztet, hogy megállapítsa, a váltakozó probléma önteszt módban is megjelenik-e.</li> </ul>
Hiányzó szín	<ul style="list-style-type: none"> <li>• Végeztesse el a monitor öntesztjét.</li> <li>• Győződjön meg arról, hogy a monitort és a számítógépet összekötő videokábel megfelelően csatlakoztatva van és szorosan illeszkedik.</li> <li>• Ellenőrizze, hogy a videokábel csatlakozójának érintkezői nincsenek meghajlítva vagy eltörve.</li> </ul>
Hibás színek	<ul style="list-style-type: none"> <li>• Próbálkozzon más <b>Preset Modes (Előbeállított módokkal)</b> az OSD <b>Color (Szín)</b> beállításai alatt. Állítson az <b>R/G/B</b> értéken az OSD <b>Color (Szín)</b> menüjének <b>Custom Color (Egyedi szín)</b> beállításai alatt.</li> <li>• Módosítsa az <b>Input Color Format (Bemeneti színformátum)</b> értékét <b>RGB</b> vagy <b>YCbCr/YPbPr</b> beállításra az OSD <b>Color (Szín)</b> beállítások eleme alatt.</li> <li>• Futtassa a beépített diagnosztikai programot.</li> </ul>
Képrögzülés amiatt, hogy hosszú ideig állókép maradt a monitoron	<ul style="list-style-type: none"> <li>• Állítsa be, hogy a képernyő adott üresjáratú idő után kikapcsoljon. Ezeket be lehet állítani a Windows Energiagazdálkodási, illetve a Mac Energiatakarékos beállításai alatt.</li> <li>• Más megoldásként használjon dinamikusan változó képernyővédőt.</li> </ul>



Videó szellemkép  
vagy túllépés

- Módosítsa a **Response Time (Válaszidő) értékét** az OSD Display (Megjelenítés) elemében **Normal (Normál)** vagy **Fast (Gyors)** értékre a használt alkalmazástól és a használat módjától függően.

## Termékspecifikus problémák

### Jellemző tünetek    Lehetséges megoldások

A képernyőn lévő  
kép túl kicsi.

- Ellenőrizze a **Aspect Ratio (Képméretarány)** beállítást az OSD **Display (Megjelenítés)** beállításai alatt.
- Állítsa vissza a monitort a Gyári beállításokra (**Factory Reset (Gyári alaphelyzet)**).

A monitor beállításai  
nem végezhetők el  
a panel alján lévő  
gombok segítségével

- Kapcsolja ki a monitort, húzza ki a tápkábelt, csatlakoztassa újra, majd kapcsolja be a monitort.
- Ellenőrizze, hogy az OSD-menü nincs-e zárva. Ha igen, nyomja meg és tartsa lenyomva az Exit (Kilépés) (4-es) gombot négy másodpercig a feloldásához.

Nincs bemeneti  
jel a felhasználói  
kezelőszervek meg-  
nyomásakor


- Ellenőrizze a jelforrást. Győződjön meg arról, hogy a számítógép nincs készenléti módban az egér mozgatásával vagy bármely gomb megnyomásával a billentyűzeten.
- Ellenőrizze, hogy megfelelően csatlakozik-e a videokábel. Szükség esetén húzza ki és csatlakoztassa újra a videokábelt.
- Állítsa alaphelyzetbe a számítógépet vagy videolejátszót.

A kép nem tölti ki a  
teljes képernyőt

- A DVD-ken található különféle videoformátumok (képarányok) miatt a monitor teljes képernyőn jelenítheti meg a képet.
- Futtassa a beépített diagnosztikai programot.



# Függelék

 **FIGYELEM:** Az ebben a használati útmutatóban leírt kezelőszervektől vagy beállításoktól, illetve eljárásoktól eltérő kezelőszervek és beállítások használata, illetve más eljárások végrehajtása áramütéssel, elektromos kockázattal és/vagy mechanikai veszélyekkel járhat.

A biztonsági utasításokkal kapcsolatos tájékoztatásért lásd: **Biztonsági környezet és szabályozási információk - Safety Environment and Regulatory Information (SERI).**

## FCC figyelmeztetés (csak az USA-ban) és egyéb hatósági információ

Az FCC figyelmeztetéssel és egyéb hatósági információkkal kapcsolatosan lásd a hatósági megfelelés weblapot itt: [www.dell.com/regulatory\\_compliance](http://www.dell.com/regulatory_compliance).

## A Dell elérhetőségei

Vásárlók az Egyesült Államokban hívják a 800-WWW-DELL (800-999-3355) telefonszámot.

 **MEGJEGYZÉS:** Ha nem rendelkezik működő internet-kapcsolattal, az elérhetőségi adatokat megtalálhatja a vásárlási bizonylaton, csomagolójegyén, számlán vagy a Dell termékkatalógusban.

A Dell több online és telefonos támogatási és szerviz lehetőséget kínál. Az elérhetőség területenként és termékenként változik, és előfordulhat, hogy egyes szolgáltatások az Ön területén nem elérhetők.

- Online technikai segítség — [www.dell.com/support/monitors](http://www.dell.com/support/monitors)
- Kapcsolatba lépés a Dellel — [www.dell.com/contactdell](http://www.dell.com/contactdell)

## EU termék-adatbázis energiafogyasztási címkék és terméktájékoztató lap számára

E2722H : <https://eprel.ec.europa.eu/qr/718568>

E2722HS : <https://eprel.ec.europa.eu/qr/718569>

