




# צג Dell E2722H/E2722HS

מדריך למשתמש



דגם הצג: E2722H/E2722HS  
דגם רגולטורי: E2722Hc/E2722HSc

- הערה: הערה מציינת מידע חשוב בעזרתו תוכל ליעל את השימוש במחשב. 
- זהירות: זהירות פירושה נזק אפשרי לחומרה או אבדן נתונים אם לא תקפיד למלא אחר ההנחיות. 
- אזהרה: אזהרה מציינת אפשרות של נזק לרכוש או של פגיעה בגוף או בנפש. 

© זכויות יוצרים 2021 Dell Inc. או חברות הבת שלה. כל הזכויות שמורות. Dell, EMC ושאר הסימנים הם סימנים מסחריים של Dell Inc. או חברות הבת שלה. סימנים אחרים עשויים להיות סימנים מסחריים של בעליהם בהתאמה.

09 – 2021

מהדורה A01



# תוכן

6	הוראות בטיחות
7	אודות הצג
7	תוכן האריזה
9	תכונות המוצר
10	זיהוי החלקים והלחצנים
10	מבט קדמי
11	מבט מאחור
13	מבט מהצד
14	מבט מלמטה
15	מפרט הצג
16	מפרט רמקולים
16	מפרטי רזולוציות
17	מצבי תצוגה מוגדרים מראש
20	מאפיינים פיזיים
21	תנאי סביבה
22	חיבור מסוג "חבר והפעל"
22	איכות צג ה-LCD ומדיניות הפיקסלים
23	התקנת הצג
23	חיבור המעמד
25	חיבור הצג
25	חיבור כבל VGA/DP
25	חיבור כבל VGA/DP/HDMI



27	סידור הכבלים
28	הסרת המעמד
30	הסרת כיסוי ה-VESA
31	תלייה על קיר (אופציונלי)
<b>32</b>	<b>הפעלת הצג</b>
32	הדלקת הצג
32	שימוש בלחצני הבקרה
33	לחצני בקרה
34	לחצני בקרה
35	שימוש בפונקציה של נעילת התפריט
35	השתמש בתפריט הנעילה כדי לנעול את הלחצנים
37	משתמשים בלחצן שבלוח הקדמי כדי לנעול את הלחצנים
38	נעילת הלחצנים
39	לחצני התפריט
40	שימוש בתפריט המסך (OSD)
40	גישה לתפריט המסך
60	הגדרת הרזולוציה המקסימלית
61	שימוש בהטיה
62	שימוש בכיוון הגובה
<b>63</b>	<b>פתרון בעיות</b>
63	בדיקה עצמית
65	כלי אבחון מובנה
67	בעיות נפוצות
70	בעיות ספציפיות למוצר



71	נספח
71.	הודעות תאימות FCC (ארה"ב בלבד) ומידע רגולטורי נוסף . . . .
71.	פנייה ל-Dell . . . . .
71.	גיליון מידע למוצר ותווית אנרגיה של מאגר נתוני המוצרים של האיחוד האירופי . . . . .



## הוראות בטיחות

השתמש בהוראות הבטיחות הבאות כדי להגן על הצג מפני נזק ולשמור על בטיחותך. אלא אם צוין אחרת, הנהלים המפורטים במסמך יוצאים מנקודת הנחה שקראת את המידע הבטיחותי שצורף לצג.

 לפני השימוש בצג יש לקרוא את המידע הבטיחותי שצורף לצג ומודפס על גבי המוצר. יש לשמור את המסמכים במקום בטוח לצורך שימוש עתידי.

 הזירות: השימוש בבקרות, בכוונונים או בנהלים שאינם מצוינים בתיעוד זה עלול לגרום להתחשמלות, לסכנות חשמליות, ו/או לסכנות מכניות.

- הנח את הצג על גבי משטח יציב והשתמש בו בזהירות. המסך שביר ועלול להישבר אם הצג ייפול או ייחבט.
- יש לוודא שהדירוג החשמלי של הצג מתאים למתח החשמל באזורך.
- יש לשמור על הצג בטמפרטורת החדר. טמפרטורות גבוהות או נמוכות מאוד עלולות לפגוע בגבישים הנוזליים שבתוך הצג.
- יש לחבר את כבל החשמל שיוצא מהצג לשקע קרוב ונגיש. ראה **חיבור הצג**.
- אין להניח את הצג או להשתמש בו על משטח רטוב או בקרבת מים.
- יש להימנע מחשיפת הצג לרעידות וזעזועים או מקומות שבהם הוא יכול להיחבט. למשל, אין לשים את הצג בתוך תא המטען של מכונית.
- אם לא עומדים להשתמש בצג במשך זמן רב יש לנתק אותו מהחשמל.
- אין לנסות להסיר כיסויים או לגעת בחלקים הפנימיים של הצג מחשש להתחשמלות.
- יש לקרוא הנחיות אלה בעיון. יש לשמור מסמך זה בהישג יד לעיון בעתיד. יש לציית לכל האזהרות וההנחיות שמסומנות על המוצר.
- ניתן להתקין את הציוד על קיר או תקרה במצב אופקי.



# אודות הצג

## תוכן האריזה

הצג שרכשת מגיע עם כל החלקים המופיעים בטבלה הבאה. אם אחד מהחלקים חסר, פנה ל-Dell. למידע נוסף, ראה [פנייה ל-Dell](#).

 הערה: חלק מהפריטים הם אופציונליים וייתכן שלא צורפו לצג. ייתכן שלא ניתן יהיה להשתמש בחלק מהתכונות או המדיות במדינות מסוימות.

Display (תצוגה)	
מגבה המעמד: .a E2722H .b E2722HS	
בסיס המעמד: .a E2722H .b E2722HS	
VEESA™ Screw Cover	
כבל חשמל (שונה ממדינה למדינה)	



<p>כבל HDMI 1.4 ל-E2722HS</p>	
<p>כבל DP 1.2 ל-E2722H</p>	
<p>כבל VGA (באזור אירופה, המזרח התיכון, אפריקה ויפן)</p>	
<ul style="list-style-type: none"> <li>• מדריך התקנה מקוצר</li> <li>• מידע אודות בטיחות, סביבה ותקינה</li> </ul>	





## תכונות המוצר

גג Dell E2722H/E2722HS מצויד במטריצה פעילה, בטכנולוגיית TFT (Thin-Film-Transistor) LCD (Liquid Crystal Display) עם תאורת LED אחורית. תכונות הצג כוללות:

- שטח תצוגה של 68.60 ס"מ (27.0 אינץ') (נמדד באלכסון).
- זוויות צפיה רחבות של 178 מעלות לאורך ולרוחב.
- יחס ניגודיות דינמית סטטי (1,000:1).
- יכולת כיוון הגובה ב-E2722HS.
- זוג רמקולים מובנים ב-E2722HS.
- רזולוציה של 1920x1080, עם תמיכה במסך מלא ברזולוציות נמוכות יותר.
- חיבור קל ופשוט למערכות חדשות וישנות באמצעות כבל HDMI או DisplayPort.
- יכולת "הכנס הפעל", מותנית בתמיכה במחשב.
- כוונן תפריט מסך (OSD) להגדרה קלה ולאופטימיזציה של המסך.
- מעמד נשלף ופתיחי הרכבה 100 מ"מ תואמי VESA™ (Video Electronics Standards Association) לפתרונות הרכבה גמישים.
- חריץ נעילה לאבטחה.
- פחות מ-0.3 וואט במצב המתנה.
- תמיכה ב-Dell Display Manager.
- שיפור הנוחות לעיניים באמצעות צג שאינו מהבהב באישור TÜV.
- התכונה ComfortView באישור TÜV מקטינה את כמות האור הכחול הנפלט מהצג כדי לשפר את הנוחות לעיניים.

**⚠ אזהרה: ההשפעות לטווח ארוך של האור הכחול הנפלט מהצג עלולות לגרום לנזק לעיניים, כולל התעייפות העיניים, עייפות ו/או אימוץ רב של העיניים.**

**⚠ אזהרה: אם כבל החשמל מחובר לתקע עם שלושה פינים, יש לוודא שמחברים אותו לשקע מוארק עם שלושה חורים. אין לעקוף את פין ההארקה על ידי חיבור התקע למתאם עם שני פינים, למשל.**

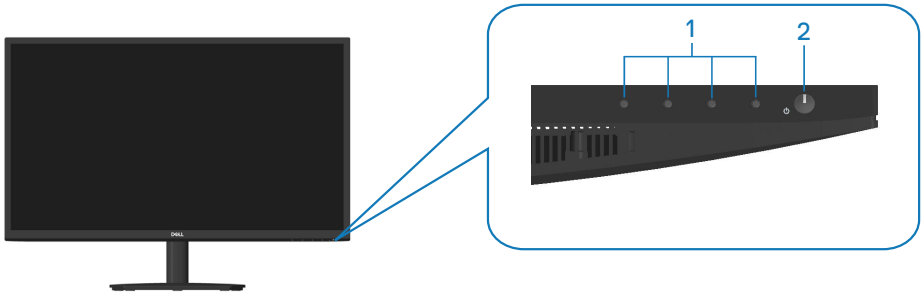
**⚠ אזהרה: לפני חיבור הצג לחשמל יש לוודא שאספקת החשמל של המפסק החשמלי תואמת לדירוג החשמלי המקסימלי (120/240 וולט, 20 אמפר).**



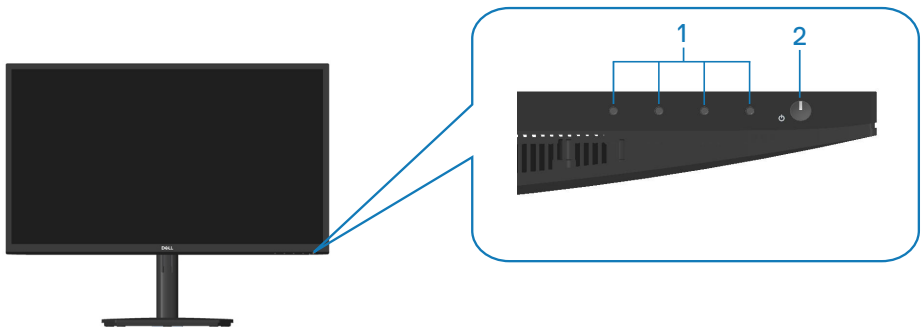
## זיהוי החלקים והלחצנים

מבט קדמי

E2722H



E2722HS

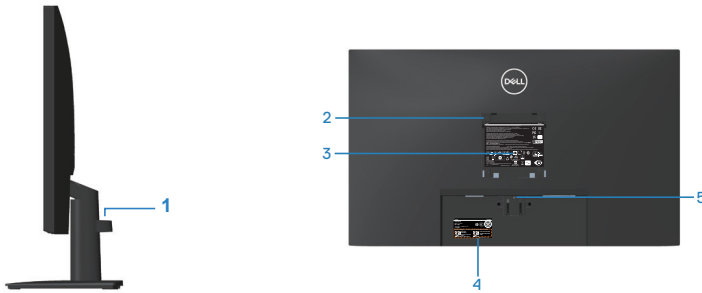


### לחצני בקרה

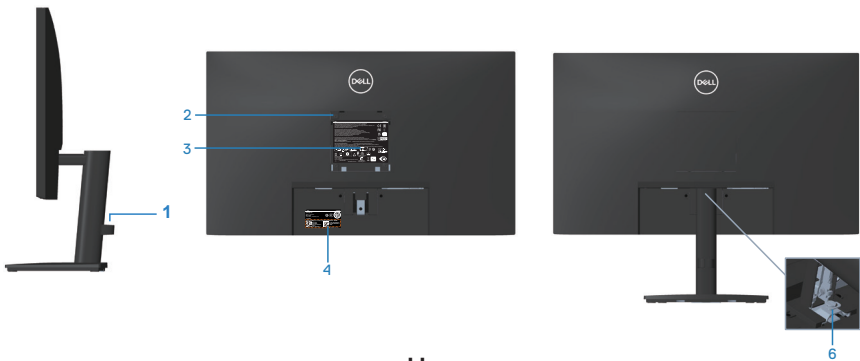
תווית	תיאור	שימוש
1	לחצני פונקציות	שימוש בתפריט המסך (OSD) (למידע נוסף, ראה שימוש בלחצני הבקרה)
2	לחצן הפעלה/כיבוי (עם מחוון)	להפעלה וכיבוי של הצג. מחוון לבן מציין שהצג דולק ותקין. מחוון לבן מהבהב מציין שהצג במצב המתנה.



מבט מאחור  
E2722H



מבט אחורי עם מעמד הצג  
E2722HS



ללא מעמד הצג

עם מעמד הצג

תווית	תיאור	שימוש
1	תפס לסידור הכבלים	דרך החריץ הזה אפשר להעביר ולסדר את הכבלים.
2	פתחי תושבת VESA (100 מ"מ x 100 מ"מ - מאחורי כיסוי VESA)	<b>ריק לע היילת (ילנויצפוא)</b> באמצעות ערכה לתלייה על הקיר תואמת VESA (100 מ"מ x 100 מ"מ). <b>הערה:</b> הערכה לתלייה על הקיר לא מסופקת עם הצג ונמכרת בנפרד.
3	תווית של מידע רגולטורי	מפרטת את אישורי התקינה.



<p>מפרטת את אישורי התקינה. עיין בתווית זו אם עליך ליצור קשר עם Dell לקבלת תמיכה טכנית. תג השירות הוא מזהה אלפנומרי ייחודי שמאפשר לטכנאי השירות של Dell לזהות את רכיבי החומרה במחשב שלך, ולגשת למידע בנוגע לאחריות.</p>	<p>תווית רגולציה (כולל ברקוד, מספר סידורי ותווית תג שירות)</p>	<p><b>4</b></p>
<p>משחרר את המעמד מהצג.</p>	<p>לחצן שחרור מעמד</p>	<p><b>5</b></p>
<p>משחרר את המעמד מהצג.</p>	<p>בורג למעמד</p>	<p><b>6</b></p>

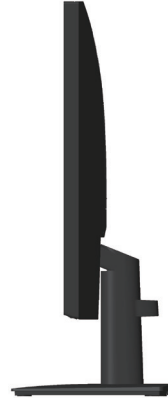


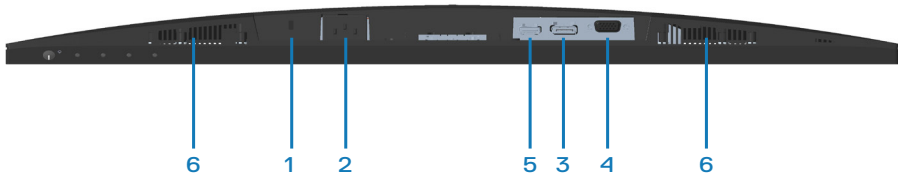
מבט מהצד

E2722HS



E2722H





**מבט תחתון ללא מעמד הצג**

תווית	תיאור	שימוש
1	חריץ נעילה לאבטחה	לאבטחת הצג באמצעות מנעול אבטחה (נרכש בנפרד) למניעת הזזה לא מורשית שלו.
2	יציאת חשמל	חיבור כבל החשמל
3	יציאת DP	חיבור המחשב באמצעות כבל DP.
4	יציאת VGA	חיבור המחשב באמצעות כבל VGA.
5	יציאת HDMI	חיבור המחשב באמצעות כבל HDMI.
6	רמקולים	משמשים לשמיעת אודיו.



## מפרט הצג

דגם	E2722H/E2722HS
סוג מסך	מטריצה פעילה - TFT LCD
סוג לוח	IPS
תצוגה גלויה	
אלכסוני	686 מ"מ (27 אינץ')
אופקי, אזור פעיל	597.89 מ"מ (23.54 אינץ')
אנכי, אזור פעיל	336.31 מ"מ (13.24 אינץ')
אזור	2010.76 סמ"ר (311.67 אינץ' בריבוע)
רזולוציה וקצב רענון מקוריים	1920x1080 ב-60Hz (HDMI1.4/DP1.2/VGA)
גובה פיקסל	0.3114x0.3114 מ"מ
צפיפות פיקסלים לאינץ' (PPI)	81
זווית צפייה	
אופקי	178° (רגיל)
אנכי	178° (רגיל)
תפוקת בהיקות	300 cd/m <sup>2</sup> (טיפוסי)
יחס ניגודיות	1000 ל-1 (טיפוסי)
ציפוי הצג	Anti-Glare עם קשיחות 3H
תאורה אחורית	מערכת תאורת קצה
זמן תגובה (אפור לאפור)	מצב רגיל: 8 אלפיות שנייה מצב מהיר: 5 אלפיות שנייה
עומק צבע	16.7 מיליון צבעים
לוח צבעים	NTSC CIE1976(83%) CIE1931(72%)
חיבורים	1 x HDMI (גרסה 1.4) (E2722HS בלבד) 1 x DP (גרסה 1.2) 1 x VGA
רוחב מסגרת (מקצה הצג לאזור הפעיל)	



mm 12.89	למעלה
mm 12.71	שמאל/ימין
mm 16.14	למטה
כוונון	
21° עד °-5	זווית הטיה
100 +/- 5 מ"מ (E2722HS בלבד)	כיוון הגובה
כן	תאימות לתוכנה Dell Display Manager
חריץ למנעול אבטחה (כבל הנעילה נמכר בנפרד)	אבטחה
E2722H: לא E2722HS: כן	רמקולים מובנים (2 x עוצמת קול של 1 וואט)

### מפרט רמקולים

2 x 1 וואט	מתח מדורג של רמקולים
315Hz - 12.5kHz	תגובת תדר
8 אוהם	עכבה

### מפרטי רזולוציות

<b>E2722H/E2722HS</b>	<b>דגם</b>
30kHz עד 85kHz (אוטומטי)	טווח סריקה אופקי
56-75Hz (VGA)	טווח סריקה אנכי
48-75Hz , אוטומטי (HDMI/DP)	
1920x1080 ב-60Hz (HDMI)	רזולוציה מוגדרת מראש מרבית
1920x1080 ב-60Hz (DP)	
1920x1080 ב-60Hz (VGA)	





**מצבי תצוגה מוגדרים מראש**

**מצבי תצוגה מוגדרים ל-VGA/DP/HDMI**

קוטביות סנכרון (אופקי/אנכי)	שעון פיקסלים (MHz)	תדר אנכי (הרץ)	תדר אופקי (קילוהרץ)	מצב תצוגה
-/-	31.50	75.00	37.50	VESA, 640x480
-/-	25.18	59.94	31.47	VESA, 640x480
+/-	28.32	70.08	31.47	IBM, 720x400
+/+	40.00	60.32	37.88	VESA, 800x600
+/+	49.50	75.00	46.88	VESA, 800x600
-/-	65.00	60.00	48.36	VESA, 1024x768
+/+	78.75	75.03	60.02	VESA, 1024x768
+/+	108.00	75.00	67.50	VESA, 1152x864
+/+	108.00	60.02	63.98	VESA, 1280x1024
+/+	135.00	75.02	79.98	VESA, 1280x1024
+/+	108.00	60.00	60.00	VESA, 1600x900
+/+	148.50	60.00	67.50	VESA, 1920x1080



**מפרטים חשמליים**

<b>E2722H/E2722HS</b>	<b>דגם</b>
100 עכבת כניסה 1.4, HDMI 600mV, עבור כל קו בנפרד, עכבת כניסה 100 אוהם עבור כל זוג בנפרד (E2722HS בלבד) RGB אנלוגי, 0.7 וולט +/-5%, קוטביות חיובית בעכבת כניסה של 75 אוהם 1.2, DP 600 mV, עבור כל קו בנפרד, עכבת כניסה של 100 אוהם עבור כל זוג בנפרד	אותות כניסת וידאו
100VAC עד 50Hz / 240VAC או 3Hz / 1.5 A ± 60Hz	מתח מבוא / תדר / זרם
V: 30A 120 (מקסימום) ב-0°C (הפעלה ממצב קר) V: 60 A 240 (מקסימום) ב-0°C (הפעלה ממצב קר)	נחשול זרם
0.3 ואט (במצב כבוי) <sup>1</sup> 0.3 ואט (במצב המתנה) <sup>1</sup> 17 ואט (במצב פועל) <sup>1</sup> 30 ואט (מקסימום) <sup>2</sup> 14.8 ואט (PON) <sup>3</sup> 47.09 קוט"ש (TEC) <sup>3</sup>	צריכת חשמל

<sup>1</sup> כמוגדר בתקנות EU 2019/2021 ו-EU 2019/2013.

<sup>2</sup> הגדרות בהירות וניגודיות מקסימליות.

<sup>3</sup> Pon: צריכת החשמל כשהמכשיר פועל כמוגדר בגרסת Energy Star 8.0.

TEC: סה"כ צריכת חשמל בקוט"ש, בהתאם להגדרות של Energy Star 8.0.

סמך זה מובא למטרות מידע בלבד ומבוסס על ביצועים במעבדה. ביצועי המוצר בפועל עשויים להיות שונים, בהתאם לתוכנה, לרכיבים ולציוד ההיקפי שרכשת ואין כל התחייבות לעדכן את המידע הזה.

בהתאם לכך, אין להסתמך על המידע הזה בעת קבלת ההחלטה בנוגע לעמידות חשמלית או כל החלטה אחרת. אין כל אחריות בנוגע לדיוק או לשלמות המידע, בין אם באופן מפורש או מרומז.



## הערה: צג זה תואם לתקן ENERGY STAR.



עם הגדרות ברירת המחדל של היצרן, מוצר זה תואם לתקני תוכנית ENERGY STAR. ניתן לשחזר את הגדרות ברירת המחדל של היצרן באמצעות הפונקציה "Factory Reset" (איפוס להגדרות היצרן) בתפריט המסך. שינוי של הגדרות ברירת המחדל של היצרן או הפעלה של תכונות נוספות עשויים להגדיל את צריכת החשמל ובכך לעבור את הערכים המוגדרים בתוכנית ENERGY STAR.



E2722H/E2722HS		דגם	
<ul style="list-style-type: none"> <li>• דיגיטלי: נשלף, HDMI, 19 פינים (ל-E2722HS)</li> <li>• דיגיטלי: נשלף, DP, 20 פינים</li> <li>• דיגיטלי: נשלף, D-Sub, 15 פינים</li> </ul>		סוג כבל אותות	
E2722HS	מידות (כולל מעמד)	E2722H	מידות (כולל מעמד)
20.03) 508.7 מ"מ (אינץ')	גובה (פרוש)	18.07) 458.9 מ"מ (אינץ')	גובה
16.09) 408.7 מ"מ (אינץ')	גובה (מקופל)		
24.54) 623.3 מ"מ (אינץ')	רוחב	24.54) 623.3 מ"מ (אינץ')	רוחב
8.20) 208.17 מ"מ (אינץ')	עומק	7.41) 188.29 מ"מ (אינץ')	עומק
E2722H/E2722HS		מידות (לא כולל מעמד)	
370.87 מ"מ (אינץ' 14.60)		גובה	
623.3 מ"מ (אינץ' 24.54)		רוחב	
50.41 מ"מ (אינץ' 1.98)		עומק	

E2722HS	E2722H	מידות המעמד
236.89 מ"מ (אינץ' 9.33)	189.86 מ"מ (אינץ' 7.47)	גובה
254.1 מ"מ (אינץ' 10.00)	245.19 מ"מ (אינץ' 9.65)	רוחב
208.17 מ"מ (אינץ' 8.20)	188.29 מ"מ (אינץ' 7.41)	עומק
E2722HS	E2722H	משקל
7.53 ק"ג	6.87 ק"ג	משקל כולל אריזה
5.61 ק"ג	4.92 ק"ג	משקל כולל מכלול המעמד וכבלים
3.9 ק"ג	3.82 ק"ג	משקל ללא מכלול המעמד (ללא כבלים)
1.34 ק"ג	0.73 ק"ג	משקל מכלול המעמד
מסגרת שחורה עם 2-4 יחידות ברק		מסגרת קדמית מבריקה



<b>E2722H/E2722HS</b>		<b>דגם</b>
<b>התאמה לתקינה</b>		
<ul style="list-style-type: none"> <li>• צג עם אישור ENERGY STAR</li> <li>• רישום EPEAT במקומות הרלוונטיים. רישום EPEAT משתנה בהתאם לארץ. למידע נוסף על מדינה ספציפית, יש לעיין באתר <a href="http://www.epeat.net">www.epeat.net</a>.</li> <li>• תאימות לתקן RoHS</li> <li>• TCO Certified</li> <li>• צג מופחת BFR/PVC</li> <li>• זכוכית נטולת ארסן וכספית בפנל בלבד</li> <li>• עומד בדרישות NFPA 99 לזליגת זרם.</li> </ul>		
<b>טמפרטורה</b>		
0°C עד 40°C (32°F עד 104°F)		בפעולה
<ul style="list-style-type: none"> <li>• אחסון: -20°C עד 40°C (-4°F עד 104°F)</li> <li>• הובלה: -20°C עד 40°C (-4°F עד 104°F)</li> </ul>		לא בפעולה
<b>לחות</b>		
10% עד 80% (ללא התעבות)		בפעולה
<ul style="list-style-type: none"> <li>• אחסון 5% עד 90% (ללא עיבוי)</li> <li>• שינוע 5% עד 90% (ללא עיבוי)</li> </ul>		לא בפעולה
<b>גובה</b>		
5,000 מטר (16,400 רגל)		פועל (מקסימום)
12,192 מטר (40,000 רגל)		כבוי (מקסימום)
<ul style="list-style-type: none"> <li>• 102.39 BTU/שעה (מרבית)</li> <li>• 54.61 BTU/שעה (טיפוסי)</li> </ul>		<b>פיזור תרמי</b>



## חיבור מסוג "חבר והפעל"

ניתן להתקין את הצג בכל מערכת תואמת הכנס-הפעל. הצג מספק אוטומטית למחשב את נתוני Extended Display Identification Data (EDID) שלו תוך שימוש בפרוטוקולי Display Data Channel (DDC) ומאפשר למחשב להגדיר את עצמו ולמטב את ביצועי הצג. ברוב המקרים, התקנת הצג תבצע אוטומטית, ניתן לבחור הגדרות שונות לפי הצורך. למידע נוסף על החלפת ההגדרות ש הצג, עיין ב [הפעלת הצג](#).

## איכות צג ה-LCD ומדיניות הפיקסלים

בתהליך הייצור של צג ה-LCD, אין זה נדיר שפיקסל אחד או יותר מתקבע במצב בלתי משתנה שקשה לראות ושלא משפיע על איכות התצוגה או השימושיות שלה. למידע נוסף על איכות הצגים ומדיניות הפיקסלים של Dell, גלוש לאתר התמיכה של Dell בכתובת: [www.dell.com/pixelguidelines](http://www.dell.com/pixelguidelines).



# התקנת הצג

## חיבור המעמד

הערה: המעמד מגיע נפרד מהצג. 

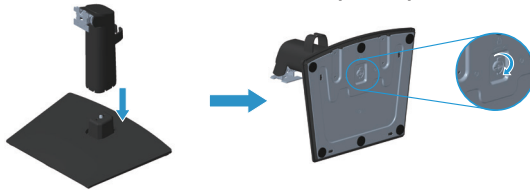
הערה: הנוהל שלהלן מתייחס למעמד המצורף לצג. אם אתה משתמש במעמד של צד שלישי, עיין בתיעוד שהגיע עם אותו מעמד. 

כדי לחבר את מעמד הצג:

### E2722H

1. חבר את מגבה המעמד אל בסיס המעמד.

- a. מקם את בסיס מעמד הצג על שולחן שטוח ויציב.
- b. החלק את גוף מעמד הצג בכיוון הנכון וכלפי מטה אל בסיס המעמד.
- c. סובב את הבורג עם כיוון השעון עד שהוא יהיה מהודק.



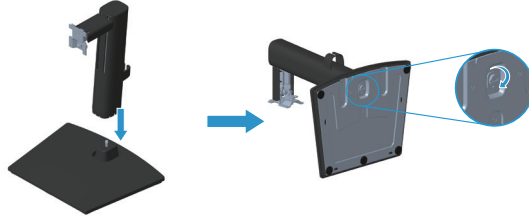
2. חבר את מכלול המעמד אל הצג.

- a. הנח את הצג על גבי בד רך או כרית ליד קצה שולחן.
- b. התאם את תושבת מכלול המעמד אל החרוץ שבצג.
- c. הכנס את התושבת בכיוון הצג עד שתינעל במקומה.
- d. חבר את מכסה ה-VESA.



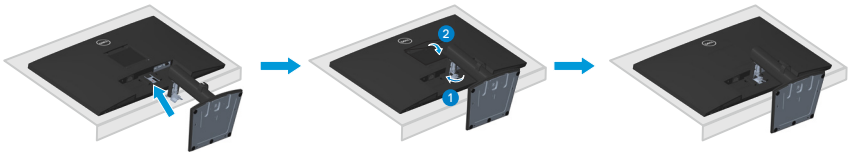
1. חבר את מגבה המעמד אל בסיס המעמד.

- מקם את בסיס מעמד הצג על שולחן שטוח ויציב.
- החלק את גוף מעמד הצג בכיוון הנכון וכלפי מטה אל בסיס המעמד.
- סובב את הבורג עם כיוון השעון עד שהוא יהיה מהודק.



2. חבר את מכלול המעמד אל הצג.

- הנח את הצג על גבי בד רך או כרית ליד קצה שולחן.
- התאם את תושבת מכלול המעמד אל החריץ שבצג.
- חבר את התושבת עד הסוף לצג.
- סובב את הבורג עם כיוון השעון עד שהוא יהיה מהודק.
- חבר את מכסה ה-VESA.





## חיבור הצג

אזהרה: לפני שתתחיל בביצוע הפעולות שבסעיף זה, עיין בחלק הוראות בטיחות.  
הערה: אין לחבר את כל הכבלים לצג בו-זמנית. מומלץ להעביר את הכבלים דרך התפס לסיידור הכבלים לפני חיבורם אל הצג.

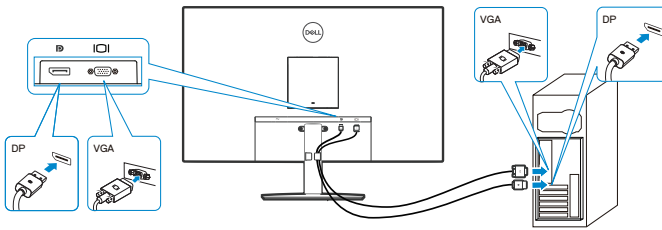


לחיבור הצג אל המחשב:

1. כבה את המחשב ונתק את כבל החשמל.
2. חבר כבל VGA, DP או HDMI מהצג למחשב.

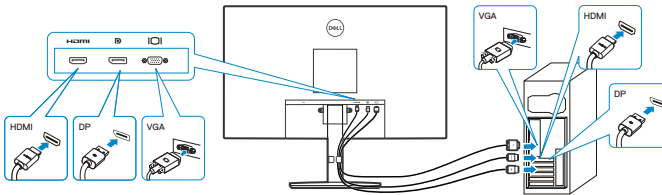
### חיבור כבל VGA/DP

E2722H



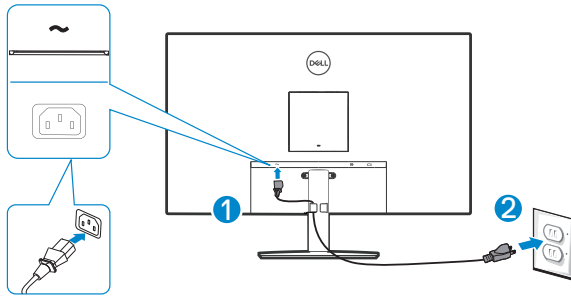
### חיבור כבל VGA/DP/HDMI

E2722HS

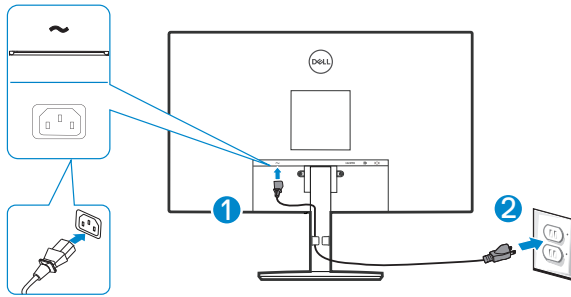


3. חבר את כבלי החשמל של המחשב ושל הצג לשקעי חשמל.

E2722H



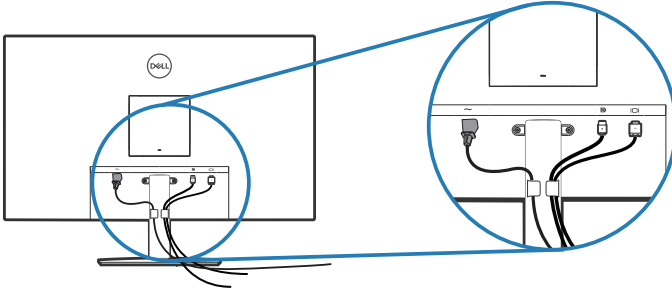
E2722HS



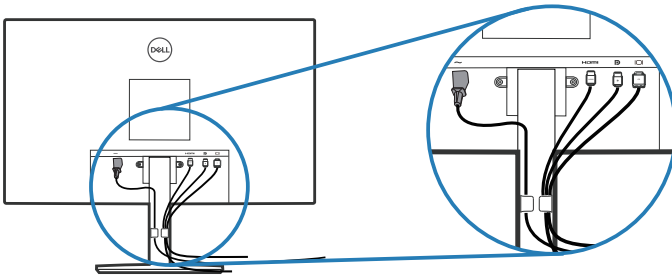
## סידור הכבלים

השתמש בתפס לסידור הכבלים שבמכלול המעמד כדי להעביר את הכבלים המחוברים לצג.

E2722H



E2722HS



4. הדלק את הצג.



## הסרת המעמד

- הערה: כדי למנוע מהצג להישרט במהלך הסרת המעמד, ודא שהצג מונח על משטח נקי ורך.
- הערה: הנוהל שלהלן מתייחס רק למעמד המצורף לצג. אם אתה משתמש במעמד של צד שלישי, עיין בתיעוד שהגיע עם אותו מעמד.

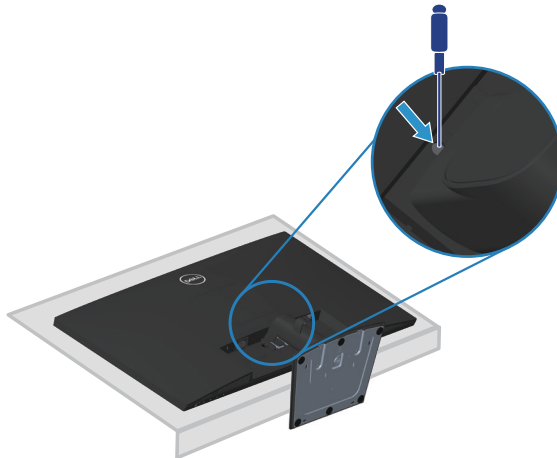
להסרת המעמד:

**E2722H**

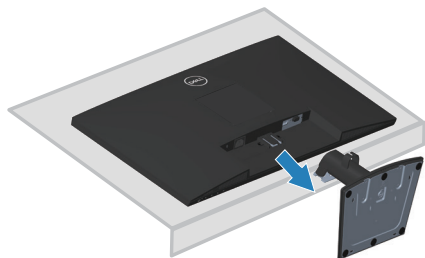
1. הנח את הצג על גבי בד רך או כרית ליד קצה השולחן.



2. השתמש במברג ארוך כדי ללחוץ על לחצן השחרור.



3. שלוף את המעמד החוצה תוך כדי לחיצה על הלחצן.

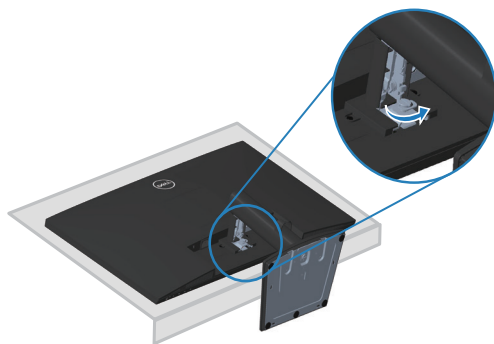


## E2722HS

1. הנח את הצג על גבי בד רך או כרית ליד קצה השולחן.



2. הוצא את הבורג והטה את התושבת עד הסוף.



3. החלק את המעמד החוצה מהצג.

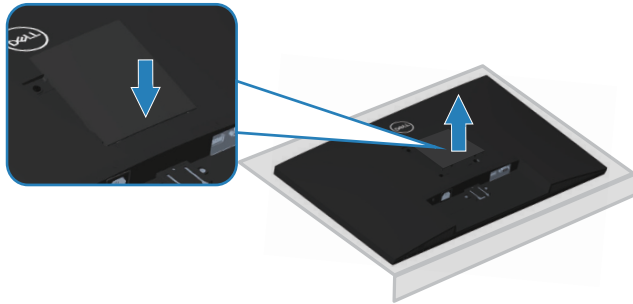




## הסרת כיסוי ה-VESA

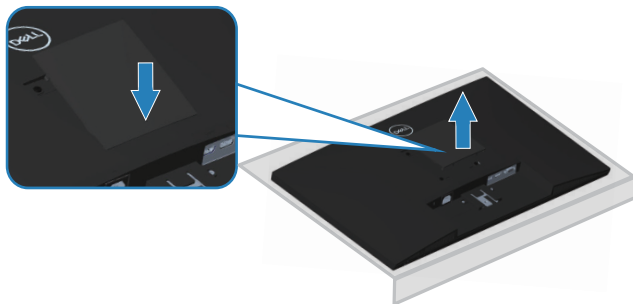
E2722H

לוחצים על השקע שבכיסוי ה-VESA כדי לשחרר אותו מגב הצג.

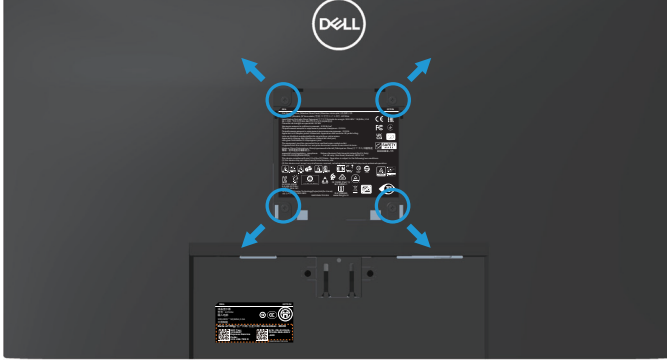


E2722HS

לוחצים על השקע שבכיסוי ה-VESA כדי לשחרר אותו מגב הצג.



## תלייה על קיר (אופציונלי)



(מידות הברגים: 10 x M4 מ"מ).

עין בתיעוד שהיה מצורף לערכה תואמת-VESA לתלייה על הקיר.

1. הנח את הצג על גבי בד רך או כרית ליד קצה השולחן.


2. הסר את המעמד. ראה [הסרת המעמד](#).


3. הסר את כיסוי ה-VESA.

4. הסר את ארבעת הברגים שמקבעים את הכיסוי האחורי של הצג.

5. חבר לצג את המתלה מערכת התלייה על הקיר.

6. כדי לתלות את הצג על הקיר, עיין בתיעוד שהיה מצורף לערכה לתלייה על הקיר.


 הערה: יש להשתמש רק במתקנים לתלייה על הקיר בעלי אישור UL, CSA או GS עם יכולת נשיאת משקל/עומס מינימלי של 15.6 ק"ג.

 הערה: כשמשתמשים בצג, חשוב לקבע את מסך ה-LCD לקיר באמצעות כבל או שרשרת שמסוגלים לשאת את משקל הצג כדי למנוע ממנו ליפול. רק טכנאי מוסמך מורשה לבצע את ההתקנה. למידע נוסף יש לפנות למשווק המורשה.



# הפעלת הצג

## הדלקת הצג

לחץ על  כדי להפעיל את הצג.



## שימוש בלחצני הבקרה

השתמש בלחצני הבקרה שבקצה התחתון של הצג לכוונן התמונה המוצגת.

**E2722H**





## לחצני בקרה

הטבלה הבאה מתארת את לחצני הבקרה:

תיאור	לחצני בקרה	
לחץ על לחצן זה כדי לבחור מתוך רשימה של מצבים מוגדרים מראש.		1
	Preset Modes (מצבים מוגדרים מראש)	
גישה ישירה לתפריט של הבהירות והניגודיות.		2
	Brightness/Contrast (בהירות/ניגודיות)	
פתיחת תפריט המסך (OSD) או גישה לרשימת הפריטים/האפשרויות בתפריט. למידע נוסף, ראה <b>גישה לתפריט המסך</b> .		3
	Menu (תפריט)	
ליציאה מתפריט המסך הראשי או לחזרה אליו.		4
	Exit (יציאה)	
להפעלה וכיבוי של הצג. מחוון לבן מציין שהצג דולק ותקין. מחוון לבן מהבהב מציין שהצג במצב המתנה.		5
	לחצן הפעלה (עם נורית הסטטוס)	





## לחצני בקרה

הטבלה הבאה מתארת את לחצני הבקרה:

תיאור	לחצני בקרה	
לחץ על לחצן זה כדי לבחור מתוך רשימה של מצבים מוגדרים מראש.		1
	Preset Modes (מצבים מוגדרים מראש)	
לחץ על המקש Volume (עוצמת שמע) כדי לעבור ישירות לתפריט השליטה בעוצמת השמע. (E2722HS)		2
	Volume (עוצמת שמע)	
פתיחת תפריט המסך (OSD) או גישה לרשימת הפריטים/האפשרויות בתפריט. למידע נוסף, ראה <b>גישה לתפריט המסך</b> .		3
	Menu (תפריט)	
ליציאה מתפריט המסך הראשי או לחזרה אליו.		4
	Exit (יציאה)	
להפעלה וכיבוי של הצג. מחוון לבן מציין שהצג דולק ותקין. מחוון לבן מהבהב מציין שהצג במצב המתנה.		5
	לחצן הפעלה (עם נורית הסטטוס)	



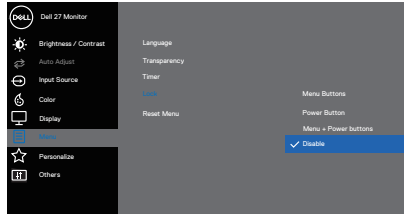
## שימוש בפונקציה של נעילת התפריט

אפשר לנעול את הלחצנים שבחזית המסך כדי למנוע גישה לתפריט המסך/או ללחצן ההפעלה.

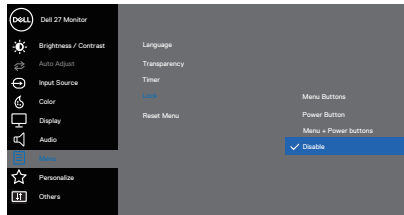
השתמש בתפריט הנעילה כדי לנעול את הלחצנים.

1. בחר אפשרות.

E2722H

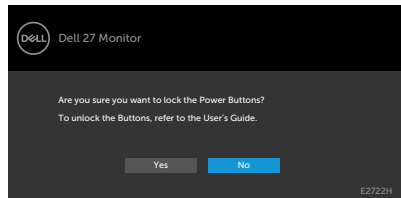


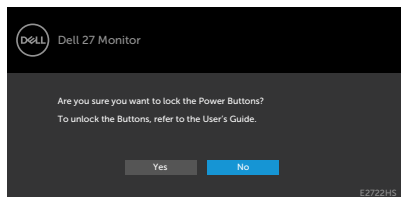
E2722HS




2. ההודעה הבאה תוצג.

E2722H

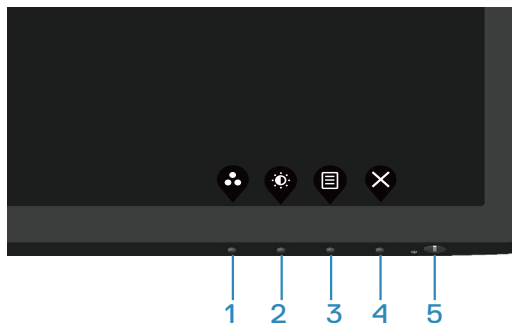




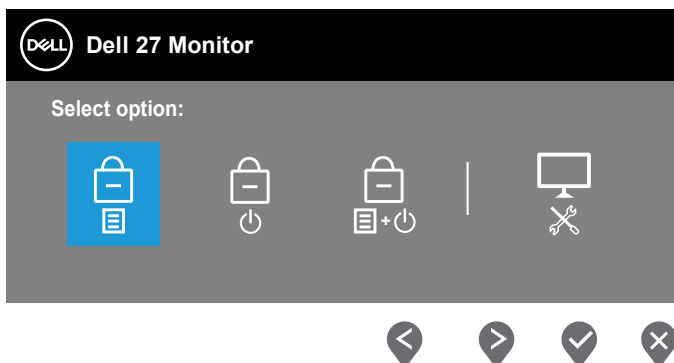
3. לחץ על 'כן' כדי לנעול את הלחצנים. אחרי הנעילה, בכל לחיצה על אחד מהלחצנים יופיע סמל המנעול 



## משתמשים בלחצן שבלוח הקדמי כדי לנעול את הלחצנים.



1. לוחצים לחיצה ארוכה על לחצן 4 למשך ארבע שניות עד שתפריט יופיע במסך.



2. בחר באחת מהאפשרויות הבאות:

תיאור	לחצני בקרה	
האפשרות הזו נועלת את תפריט המסך.		1
	<b>נעילת לחצני התפריט</b>	
האפשרות הזו נועלת את לחצן ההפעלה. כך אפשר למנוע ממשתמשים לכבות את הצג באמצעות לחצן ההפעלה.		2
	<b>נעילת לחצן ההפעלה</b>	
האפשרות הזו נועלת את תפריט המסך ואת לחצן ההפעלה של הצג.		3
	<b>נעילה של לחצני התפריט וההפעלה</b>	



האפשרות הזו מפעילה את כלי האבחון המובנה. ראה  
**כלי אבחון מובנה**

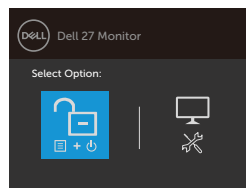
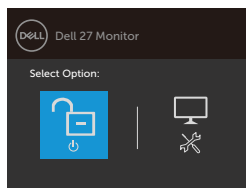
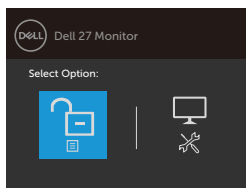


4

**כלי אבחון מובנה**

## נעילת הלחצנים

לוחצים לחיצה ארוכה על לחצן **4 כלי אבחון מובנה** למשך ארבע שניות עד שתפריט יופיע במסך. בטבלה הבאה מפורטות אפשרויות ביטול הנעילה של לחצני הלוח הקדמי.



**תיאור**

**לחצני בקרה**

האפשרות הזו מבטלת את הנעילה של תפריט המסך.



1

**ביטול הנעילה של לחצני התפריט**

האפשרות הזו מבטלת את הנעילה של לחצן ההפעלה והכיבוי של הצג.



2

**ביטול הנעילה של לחצן ההפעלה**

האפשרות הזו מבטלת את הנעילה של לחצני התפריט ולחצן ההפעלה והכיבוי.



3

**ביטול הנעילה של לחצני התפריט ולחצן ההפעלה**

האפשרות הזו מפעילה את כלי האבחון המובנה. ראה  
**כלי אבחון מובנה**



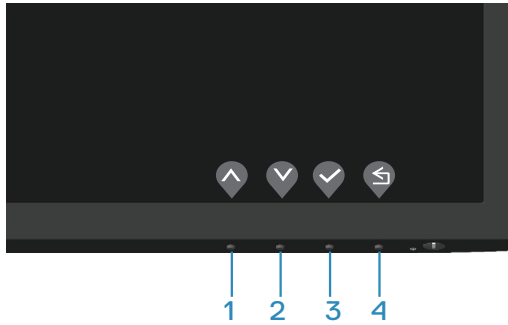
4





**כלי אבחון מובנה**



## לחצני התפריט

השתמש בלחצנים שבתחתית הצג כדי לשנות את הגדרות התמונה.




תיאור	לחצני בקרה	
השתמש בלחצן <b>למעלה</b> כדי להגדיל ערכים או לנוע למעלה בתפריט.	 למעלה	1
השתמש בלחצן <b>למטה</b> כדי להקטין ערכים או לנוע למטה בתפריט.	 למטה	2
השתמש בלחצן <b>האישור</b> כדי לאשר את הבחירה בתפריט.	 OK	3
השתמש בלחצן <b>החזרה</b> כדי לחזור אל התפריט הקודם.	 הקודם	4



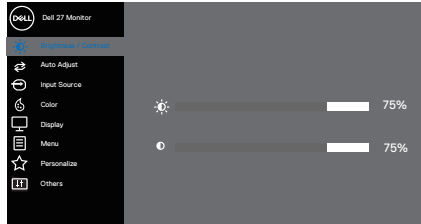
# שימוש בתפריט המסך (OSD)

## גישה לתפריט המסך

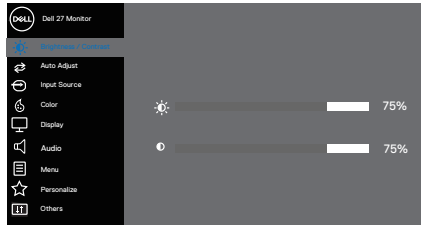
הערה: כל שינוי שתבצע יישמר באופן אוטומטי אם תעבור לתפריט אחר, אם תצא מהתפריט או אם תמתין עד שהתפריט ייעלם אוטומטית.

1. לחץ על הלחצן  כדי להציג את התפריט הראשי.

E2722H






E2722HS



2. לחץ על  ועל  כדי לעבור בין אפשרויות ההגדרה. כשאתה עובר בין הסמלים, האפשרות מסומנת.
3. לחץ פעם אחת על הלחצן , , או  כדי להפעיל את האפשרות המסומנת.
4. לחץ  וכן  כדי לבחור בפרמטר הרצוי.
5. לחץ על  והשתמש בלחצנים  ו- בהתאם לסימונים בתפריט כדי לבצע שינויים.
6. לחץ על  כדי לחזור לתפריט הקודם או על  כדי לאשר ולחזור לתפקיד הקודם.





תיאור	תפריט ותפריט משנה	סמל
<p>האפשרות הזו משמשת לכיוון את הגדרות הבהירות והניגודיות.</p> <p><b>E2722H</b></p>  <p style="text-align: center;">⬆ ⬇ ⬇ ⬆</p> <p><b>:E2722HS</b></p>  <p style="text-align: center;">⬆ ⬇ ⬇ ⬆</p>	<p><b>Brightness/ Contrast</b> (בהירות/ ניגודיות)</p>	
<p>אפשרות זו מכוונת את בהירות התאורה האחורית. לחץ על ⬆ כדי להגביר את הבהירות ועל ⬇ כדי להנמיך את הבהירות (מינימום 0 / מקסימום 100).</p>	<p><b>Brightness</b> (בהירות)</p>	
<p>ראשית כוונן את ההגדרה Brightness (בהירות) ולאחר מכן כוונן את ההגדרה Contrast (ניגודיות) רק אם יש צורך בכוונן נוסף. לחץ על ⬆ כדי להגביר את הניגודיות ועל ⬇ כדי להנמיך את הניגודיות (מינימום 0 / מקסימום 100). הפונקציה Contrast (ניגודיות) מאפשרת לכוונן את מידת ההבדל בין האזורים הכהים ובין האזורים הבהירים של המסך.</p>	<p><b>Contrast</b> (ניגודיות)</p>	

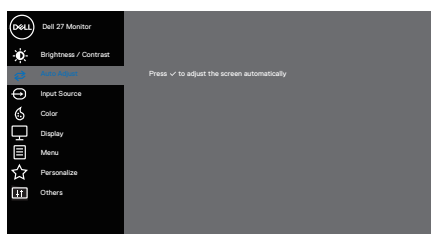




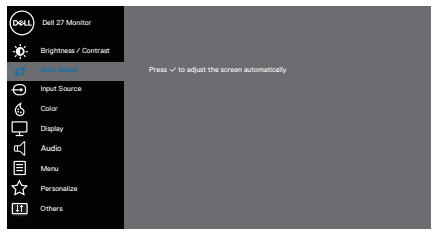
## Auto Adjust (כיוון אוטו')

האפשרות הזו משמשת להפעלת תפריט הכוונן וההגדרות האוטומטיות.

### E2722H



### E2722HS



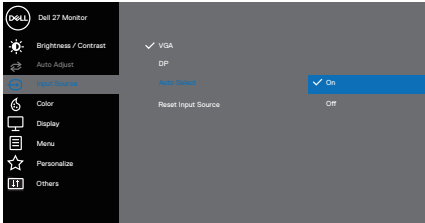
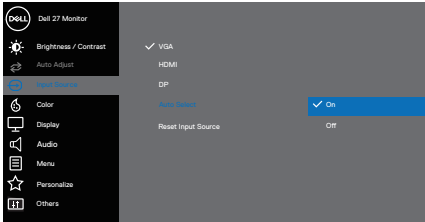




תיבת הדו-שיח הזו תוצג במסך שחור כאשר הצג יבצע כוונן עצמי לכניסה הנבחרת:



הכיוון האוטומטי מאפשר לצג לבצע כוונן עצמי בהתאם לאות הווידאו הנכנס. אחרי שמשתמשים בכיוון האוטומטי אפשר להמשיך לכוון את הצג באמצעות ההגדרות Pixel Clock (שעון פיקסלים, לכיוון גס) או Phase (פאזה, לכיוון עדין) בתפריט Display (תצוגה).

 הערה: הכוונן האוטומטי לא יתרחש אם תלחץ על הלחצן בעת שאין כניסות וידאו פעילות או שלא מחוברים כבלים. תכונה זו זמינה רק כאשר משתמשים במחבר אנלוגי (VGA).



<p>השתמש בתפריט Input Source (מקור כניסה) כדי לבחור בין אותות הווידאו השונים שמחוברים לצג.</p> <p><b>E2722HS: חיבור VGA וחיבור DP</b></p>  <p style="text-align: center;">⬆️ ⬇️ ⬇️ ⬇️ ⬆️</p> <p><b>E2722HS: חיבור DP וחיבור HDMI, חיבור VGA</b></p>  <p style="text-align: center;">⬆️ ⬇️ ⬇️ ⬇️ ⬆️</p>	<p><b>Input Source</b> (מקור כניסה)</p> 
<p>לחץ על  כדי לבחור באות מקור VGA כשמחובר מקור VGA.</p>	<p><b>VGA</b></p>
<p>לחץ על  כדי לבחור באות מקור HDMI כשמחובר מקור HDMI.</p>	<p><b>HDMI</b></p>
<p>לחץ על  כדי לבחור באות מקור DP כשמחובר מקור DP.</p>	<p><b>DP</b></p>
<p>השתמש באפשרות Auto Select (בחירה אוטומטית) כדי לסרוק ולחפש את אותות הקלט הזמינים.</p>	<p><b>Auto Select</b> (בחירה אוטומטית)</p>
<p>בחר באפשרות זו כדי לשחזר את הגדרות ברירת המחדל של אות המקור.</p>	<p><b>Reset Input Source</b> (איפוס אות המקור)</p>

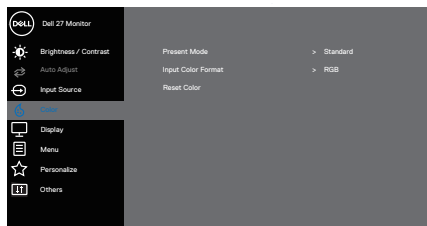




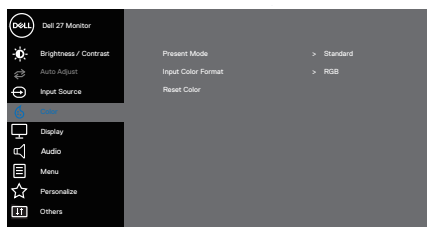
### Color (צבע)

השתמש באפשרות צבע לכוון מצב ההגדרה של הצבעים.

#### E2722H



#### E2722HS



כשבוחרים במצבים **Preset Modes (מצבים מוגדרים מראש)**, אפשר לבחור בין האפשרויות **Standard (רגיל)**, **Warm (חם)**, **ComfortView**, **Cool (קר)** או **Custom color (צבע מותאם אישית)**.



- **Standard (רגיל)**: טעינת הגדרות ברירת המחדל של הצבעים בצג. זוהי ברירת המחדל המוגדרת מראש.
- **ComfortView**: הפחתת האור הכחול שהמסך מקרין כדי להקל על העיניים.

**Preset Modes (מצבים מוגדרים מראש)**

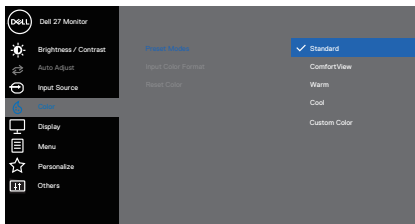


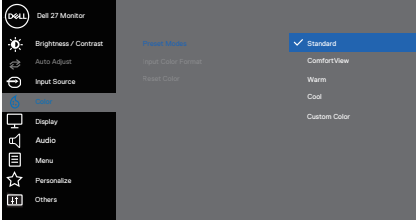
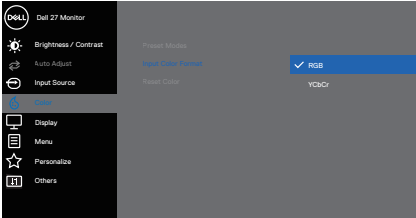
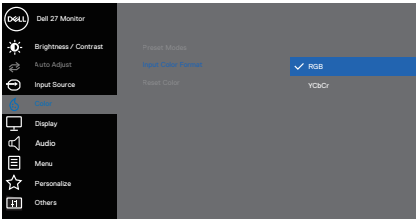
**Preset Modes**  
**(מוגדרים**  
**מראש)**

**הערה:** כדי להפחית את המאמץ שמופעל על ידי העיניים ואת הכאב שעלול להתפתח בצוואר, בידיים, בגב ובכתפיים כתוצאה משימוש ממושך, מומלץ:

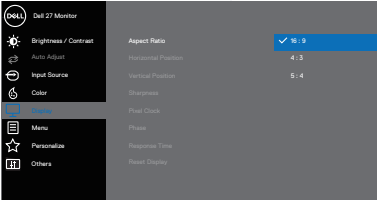
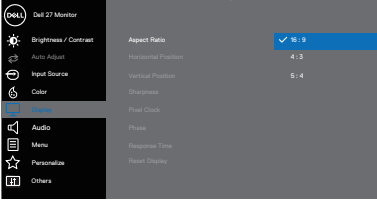









- לשמור על מרחק של 50-70 ס"מ בין המסך לעיניים.
- למצמץ הרבה כדי לשמור על לחות בעיניים.
- לצאת להפסקה של 20 דקות כל שעותיים.
- להסיט את המבט מהצג ולבהות בעצם כלשהו במרחק של כ-6 מטר (20 רגל) במשך 20 שניות לפחות בזמן ההפסקות.
- להתמתח כדי למתוח את שרירי הצוואר, הידיים, הגב והכתפיים בזמן ההפסקות.
- **Warm (חם):** מגביר את טמפרטורת הצבעים. המסך ייראה "חם" יותר עם גוון אדום/צהוב.
- **Cool (קר):** מנמיך את טמפרטורת הצבעים. המסך ייראה "קריר" יותר עם גוון כחול.
- **Custom Color (צבע מותאם אישית):** מאפשר להגדיר ידנית את הגדרות הצבעים. לחץ על הלחצנים - כדי לכוון את הערכים של שלושת הצבעים אדום, ירוק וכחול (R, G, B) וליצור מצב צבעים משלך.

**E2722H**



<p style="text-align: right;"><b>E2722HS</b></p>  <p style="text-align: center;">⬆️ ⬇️ ⬆️ ⬇️</p>	<p><b>Preset Modes (מצבים מוגדרים מראש)</b></p>	
<p>מאפשר להגדיר את מצב כניסת הווידאו ל:</p> <ul style="list-style-type: none"> <li>• <b>RGB</b>: בחר באפשרות זו אם הצג מחובר למחשב או לנגן מדיה שתומך ב-RGB.</li> <li>• <b>YCbCr</b>: בחר באפשרות זו אם נגן המדיה תומך ב-YCbCr בלבד.</li> </ul> <p style="text-align: right;"><b>E2722H</b></p>  <p style="text-align: center;">⬆️ ⬇️ ⬆️ ⬇️</p> <p style="text-align: right;"><b>E2722HS</b></p>  <p style="text-align: center;">⬆️ ⬇️ ⬆️ ⬇️</p>	<p><b>Input Color Format (תבנית צבע כניסה)</b></p>	
<p>איפוס הגדרות הצבעים של הצג לברירת המחדל.</p>	<p><b>Reset Color (איפוס צבע)</b></p>	



<p>השתמש באפשרות <b>display (תצוגה)</b> כדי לכוון את התמונה.</p> <p><b>E2722HS</b></p>  <p style="text-align: center;">⬆️ ⬇️ ⬇️ ⬆️</p> <p><b>E2722HS</b></p>  <p style="text-align: center;">⬆️ ⬇️ ⬇️ ⬆️</p>	<p><b>Display</b> (תצוגה)</p> 
<p>שינוי יחס האורך-רוחב של התמונה ל-16:9, 4:3 או 5:4.</p>	<p><b>Aspect Ratio</b> (יחס גובה-רוחב) (חב)</p>
<p>השתמש בלחצנים  או  כדי להזיז את התמונה ימינה ושמאלה. ערך המינימום הוא '0' (-). ערך המקסימום הוא '100' (+).</p>	<p><b>Horizontal Position</b> (אופקי מיקום) (רק לאות (VGA</p>
<p>השתמש בלחצנים  או  כדי להזיז את התמונה למעלה ולמטה. ערך המינימום הוא '0' (-). ערך המקסימום הוא '100' (+).</p>	<p><b>Vertical Position</b> (אנכי מיקום) (רק לאות (VGA</p>
<p>תכונה זו משווה לתמונה מראה חד או רך יותר. השתמש בלחצנים  או  כדי לכוון את החדות בין 0 ל-100.</p>	<p><b>Sharpness</b> (חדות)</p>
<p>ההגדרה שעון פיקסלים מאפשרת לכוון את איכות התמונה של הצג. השתמש בלחצנים  או  כדי לכוון את איכות התמונה.</p>	<p><b>Pixel Clock</b> (שעון פיקסלים) (רק לאות (VGA)</p>



<p>אם לא הצלחת להגיע לתוצאה טובה לדעתך באמצעות ההגדרה פאזה אפשר לכוון באמצעות ההגדרה שעון פיקסלים (לכיוון גס) ולהשתמש שוב בהגדרה פאזה (לכיוון עדין).</p>	<p><b>Phase (פאזה)</b> <b>רק לאות (VGA)</b></p>	
<p>האפשרויות הן רגיל (8 אלפיות שנייה אלפיות שנייה) או אקסט-רים (5 אלפיות שנייה).</p>	<p><b>Response Time (זמן תגובה)</b></p>	
<p>בחר באפשרות זו כדי לשחזר את הגדרות ברירת המחדל של התצוגה.</p>	<p><b>Reset Display (איפוס הצג)</b></p>	
<p><b>E2722HS</b></p> 	<p><b>Audio (שמע)</b></p>	
<p>השתמש בלחצנים כדי לכוון את עוצמת השמע. ערך המינימום הוא '0' (-). ערך המקסימום הוא '100' (+).</p>	<p><b>Volume (עוצמת שמע)</b></p>	
<p>הפעלת או השבתת הרמקולים.</p>	<p><b>Speaker (רמקול)</b></p>	
<p>בחר באפשרות זו כדי לאפס את הגדרות השמע לברירת המחדל.</p>	<p><b>Reset Audio (איפוס השמע)</b></p>	



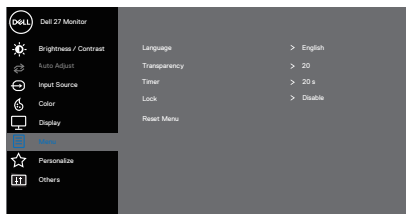




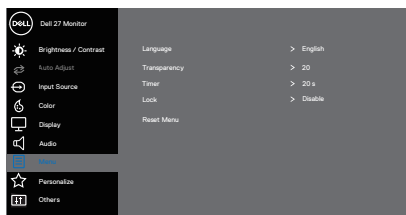
### Menu (תפ"ר) (ריט)

בחר באפשרות זו כדי לכוון את ההגדרות שבתפריט המסך, כגון שפות תפריט המסך, משך הזמן להצגת התפריט וכדומה.

#### E2722H



#### E2722HS



ניתן להגדיר את שפת התפריט לאחת משמונה שפות (English, אנגלית), Spanish (ספרדית), French (צרפתית), German (גרמנית), Brazilian Portuguese (פורטוגזית ברזילאית), Russian (רוסית), Simplified Chinese (סינית פשוטה) או Japanese (יפנית).

### Language (שפה)

בחר באפשרות זו כדי לכוון את שקיפות התפריט באמצעות לחיצה על הלחצנים ו- בין 0 ל-100.

### Transparency (שקיפות)

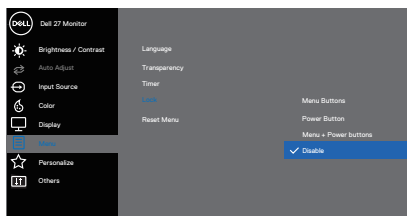
OSD hold time (זמן הצגת תפריט מסך): הגדרת משך הזמן שבו תפריט המסך יישאר פעיל לאחר הלחיצה האחרונה על לחצן כלשהו. לחץ או כדי להזיז את המחווון בצעדים של 1 שניות, מ-5 עד 60 שניות.

### Timer (קוצב זמן)

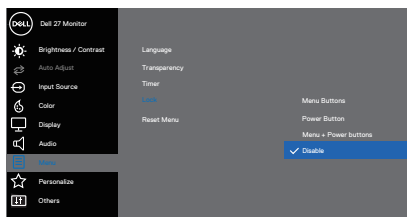



שליטה בגישת המשתמשים לכוונן. כל הלחצנים יינעלו. Lock (נעילה)

E2722H



E2722HS

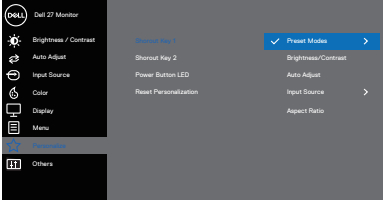
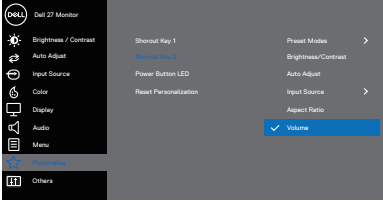



- **Menu Buttons (לחצני התפריט):** נעילת לחצני התפריט דרך תפריט המסך.
- **Power Button (לחצן ההפעלה):** נעילת לחצן ההפעלה דרך תפריט המסך.
- **Menu + Power Buttons (לחצני התפריט + ההפעלה):** נעילת לחצני התפריט וההפעלה דרך תפריט המסך.
- **Disable (השבתה):** לחץ לחיצה ארוכה על הלחצן שמשמאל ללחצן ההפעלה במשך 4 שניות. 

איפוס כל ההגדרות של תפריט המסך לערכי ברירת המחדל.

**Reset Menu**  
**(איפוס התפריט)**  
**(טים)**



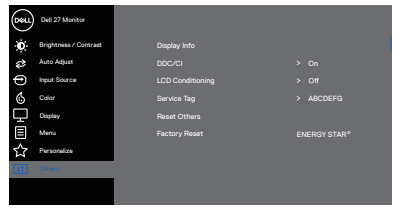
<p style="text-align: right;"><b>E2722H</b></p>  <p style="text-align: center;">⬆️ ⬇️ ⬇️ ⬇️</p> <p style="text-align: right;"><b>E2722HS</b></p>  <p style="text-align: center;">⬆️ ⬇️ ⬇️ ⬇️</p>	<p><b>Personalize</b> (התאמה) (אישית)</p>	
<p><b>בחור באחת מהאפשרויות הבאות: Preset Modes (מצבים מוגדרים מראש), אפשר להגדיר את מקש קיצור 1 לאחת מהאפשרויות הבאות: Brightness/Contrast (בהירות/ניגוד דיות), Auto Adjust (כיוון אוטומטי), Input Source (מקור כניסה) Aspect Ratio (יחס גובה-רוחב), Volume (עוצמת שמע) (E2722HS בלבד).</b></p>	<p><b>Shortcut Key 1</b> (מקש קיצור 1)</p>	
<p><b>בחור באחת מהאפשרויות הבאות: Preset Modes (מצבים מוגדרים מראש), אפשר להגדיר את מקש קיצור 2 לאחת מהאפשרויות הבאות: Brightness/Contrast (בהירות/ניגוד דיות), Auto Adjust (כיוון אוטומטי), Input Source (מקור כניסה) Aspect Ratio (יחס גובה-רוחב), Volume (עוצמת שמע) (E2722HS בלבד).</b></p>	<p><b>Shortcut Key 2</b> (מקש קיצור 2)</p>	
<p><b>אפשר להגדיר שמחון ההפעלה יהיה במצב On in On Mode (דולק כשהצג פועל) או Off in On Mode (כבוי כשהצג פועל) כדי לחסוך בצריכת חשמל.</b></p>	<p><b>Power Button LED</b> (מחון הפעלה)</p>	
<p><b>איפוס ההגדרות שלמקשי הקיצור לברירת המחדל.</b></p>	<p><b>Reset Personalization</b> (אפס התאמה) (אישית)</p>	



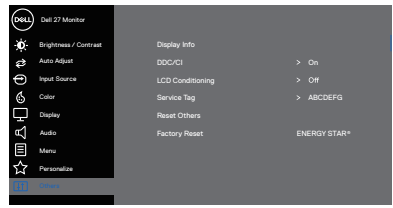


Others (אחרים)

E2722H



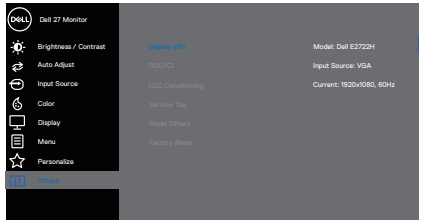
E2722HS



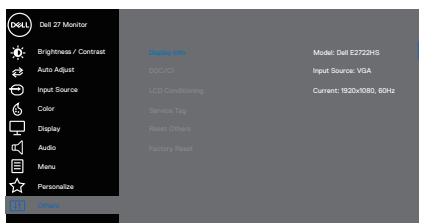
לחץ להצגת המידע על הצג.

Display Info (פרטי תצוגה)

E2722H



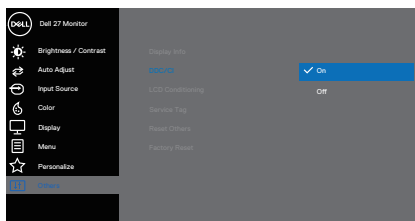
E2722HS



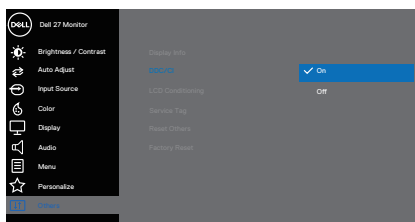
הפונקציה (Display Data Channel/Command) DDC/CI מאפשרת לכוון את הגדרות הצג באמצעות תוכנה במחשב. במצב כבוי הפונקציה הזו מושבתת. מומלץ להפעיל את הפונקציה כדי ליהנות מחוויית המשתמש הטובה ביותר ומהביצועים האופטימליים.

## DDC/CI

### E2722H



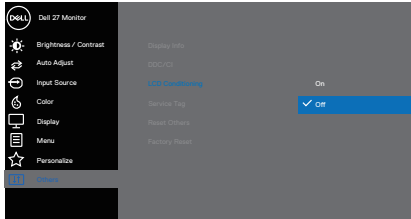
### E2722HS



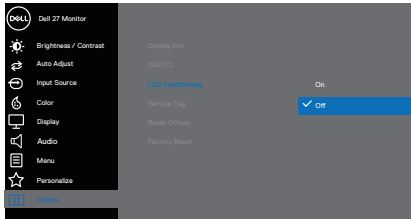
הפונקציה הזו עוזרת למנוע מקרים של צריבת תמונה קלה. כתי-  
 לות ברמת הצריבה, ייתכן שפעולת התוכנית תימשך זמן מה. כדי  
 להתחיל פעולת LCD conditioning (תיקון צריבת תמונה), בחר  
 באפשרות On (מופעל).

**LCD  
 Conditioning  
 (תיקון צריבת  
 תמונה)**

**E2722H**

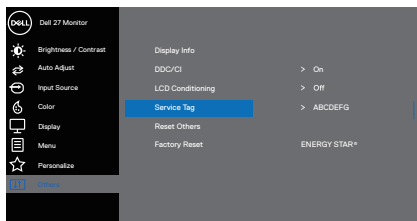


**E2722HS**

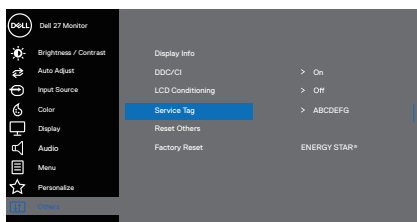


להצגת תג השירות של הצג.  
E2722H

**Service Tag**  
(תג שירות)



E2722HS



איפוס כל ההגדרות שבתפריט  
הגדרות אחרות לערכי ברירת המחדל.

**Reset Others**  
(איפוס אחר)

איפוס כל ההגדרות לערכי ברירת המחדל. אלה גם ההגדרות  
עבור בדיקות ENERGY STAR®.

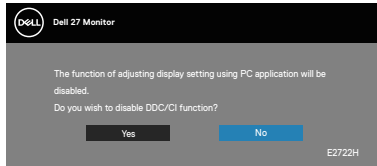
**Factory Reset**  
(איפוס להגדרות ברירת המחדל)



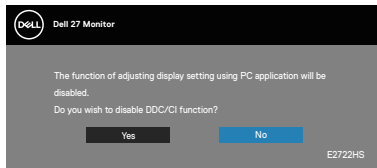
## הודעות אזהרה בתפריט המסך

לפני השבתת הפונקציה DDC/CI ההודעה הבאה מוצגת.

**E2722H**

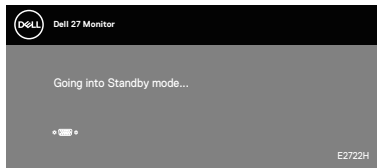


**E2722HS**

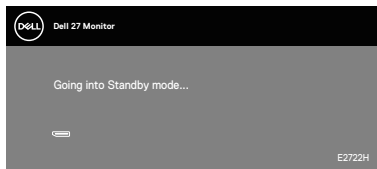


כשהצג עובר למצב המתנה, ההודעה הבאה מוצגת.

**E2722H**

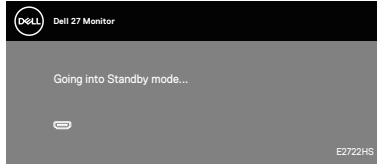


IX

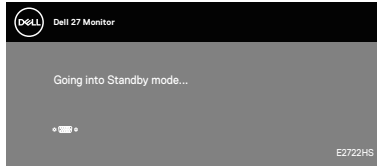




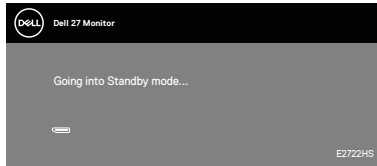
# E2722HS



IX

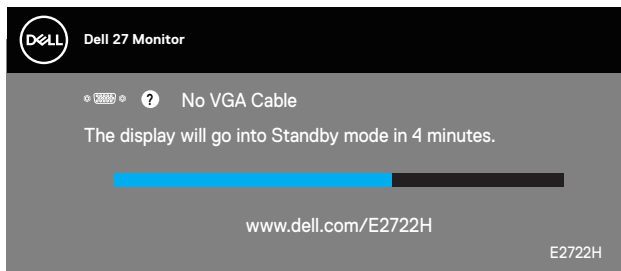


IX

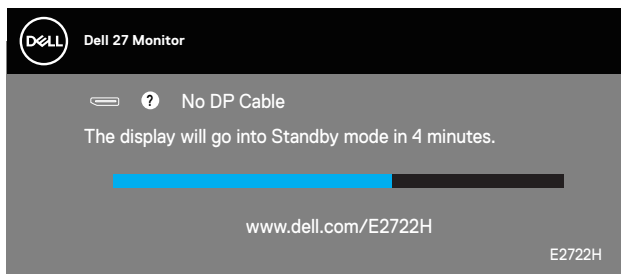


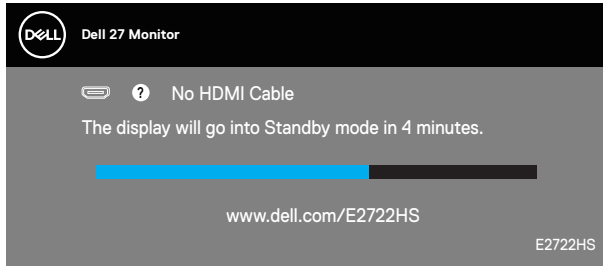
כשמחברים כבל VGA, HDMI או DP, מופיעה תיבת דו-שיח צפה הדומה לזו שכאן. הצג יעבור Standby Mode (למצב המתנה) לאחר 4 דקות אם לא יהיה שינוי בתמונה.

**E2722H**

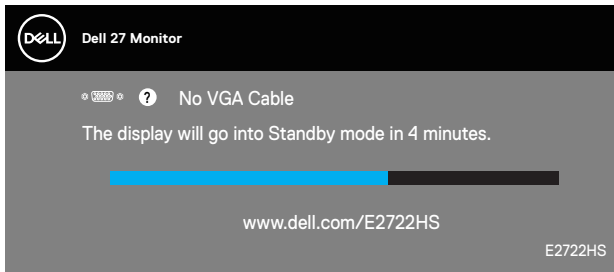


יא

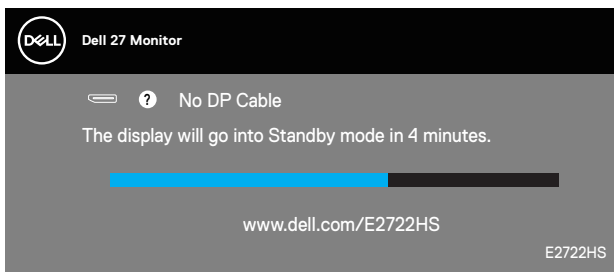




IX



IX



למידע נוסף על פתרון בעיות ראה **פתרון בעיות** .



## הגדרת הרזולוציה המקסימלית

להגדרת הרזולוציה המרבית של הצג:

ב-Windows® 7, Windows® 8, Windows® 8.1 או Windows® 8.1:

1. ב-Windows 8 ו-Windows 8.1 בלבד, בחר באריח 'שולחן העבודה' כדי לעבור לשולחן עבודה קלאסי.
2. לחץ לחיצה ימנית על שולחן העבודה ולחץ על **Screen Resolution (רזולוציית המסך)**.
3. לחץ על הרשימה הנפתחת של רזולוציית המסך ובחר באפשרות **1920x1080**.
4. לחץ על **OK (אישור)**.

ב-Windows® 10:

1. לחץ לחיצה ימנית על שולחן העבודה ובחר באפשרות **Display Settings (הגדרות תצוגה)**.
2. לחץ על **Advanced display settings (הגדרות תצוגה מתקדמות)**.
3. לחץ על הרשימה הנפתחת **Choose display (בחירת צג)** ובחר את מספר הדגם הנכון של הצג.
4. לחץ על **Display adapter properties (מאפייני מתאם הצג)**.
5. לחץ על **List All Modes (רשימת כל המצבים)** בחלון שייפתח ואז על **1920x1080**.
6. לחץ על **OK (אישור)**.

אם האפשרות **1920x1080** לא מוצגת, יכול להיות שצריך לעדכן את מנהל ההתקן של כרטיס המסך. בהתאם למחשב, בצע אחת מהפעולות האלה.

אם ברשותך מחשב שולחני או נייד של Dell:

- היכנס לאתר [www.dell.com/support](http://www.dell.com/support), הזן את תגית השירות שקיבלת והורד את מנהל ההתקן העדכני עבור כרטיס המסך שלך.
- אם המחשב שברשותך אינו מתוצרת Dell (נייד או שולחני):
- עבור לאתר התמיכה של המחשב והורד את מנהלי ההתקן העדכניים של כרטיס המסך.
- עבור לאתר האינטרנט של כרטיס המסך והורד את מנהלי ההתקן העדכניים.

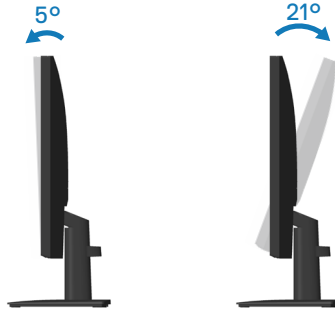


## שימוש בהטיה

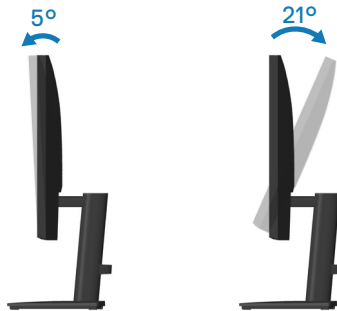
אפשר להטות את הצג לזווית הצפייה הנוחה ביותר.

הערה: המעמד לא מגיע כשהוא מחובר אל הצג. 

E2722H



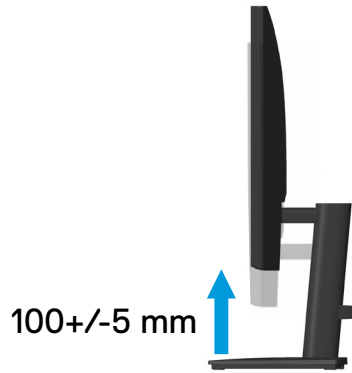
E2722HS



## שימוש בכיוון הגובה

אפשר לכוון את גובה הצג לזווית הצפייה הנוחה ביותר.

E2722HS



# פתרון בעיות

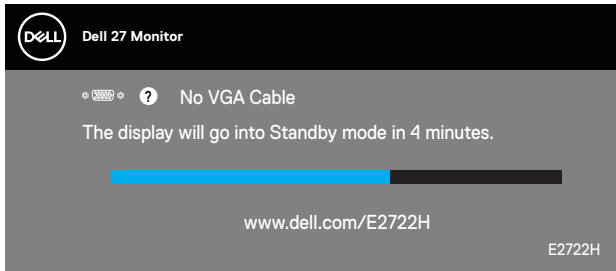
⚠ אזהרה: לפני שתתחיל בביצוע הפעולות שבסעיף זה, עיין בחלק הוראות בטיחות.

## בדיקה עצמית

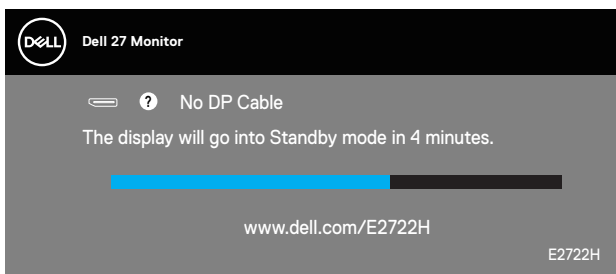
הצג כולל תכונת בדיקה עצמית אשר מוודאת כי הוא תקין. אם הצג והמחשב מחוברים בצורה תקינה אך המסך נשאר חשוך, הפעל את הבדיקה העצמית של הצג על ידי ביצוע הפעולות האלה:

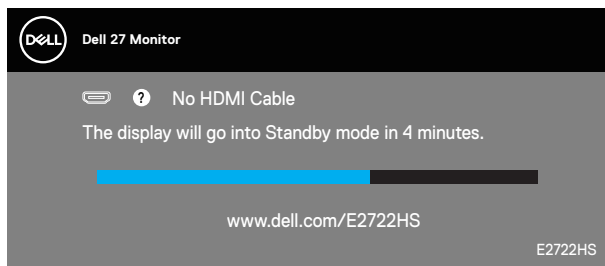
1. כבה את המחשב ואת הצג.
  2. נתק את כל כבלי הווידאו מהצג. כך המחשב לא יהיה מעורב.
  3. הדלק את הצג.
- אם הצג תקין, הוא יאתר שאין אות ואחת מההודעות הבאות תוצג. במצב בדיקה עצמית, נורית ההפעלה תישאר לבנה.

## E2722H

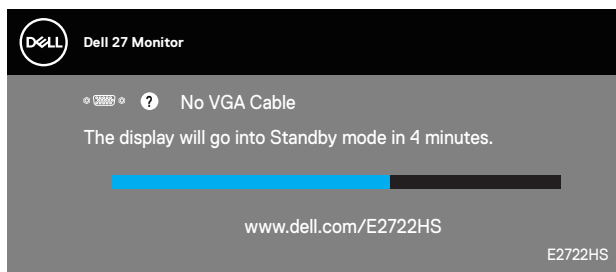


יא

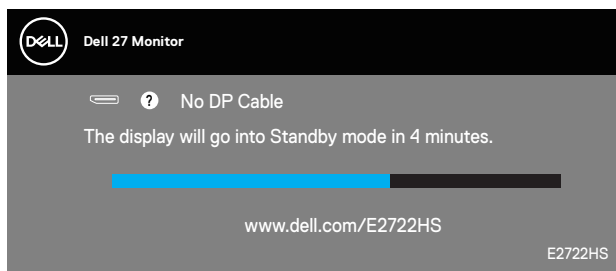




IX



IX



**הערה:** תיבה זו מוצגת גם בזמן פעולה רגילה של המערכת, אם כבל הווידאו מתנתק או ניזוק. 

4. כבה את הצג וחבר בחזרה את כבל הווידאו; לאחר מכן, הדלק את הצג ואת המחשב. אם הצג נותר חשוך אחרי שחיברת בחזרה את הכבלים, בדוק את כרטיס המסך והמחשב שלך.

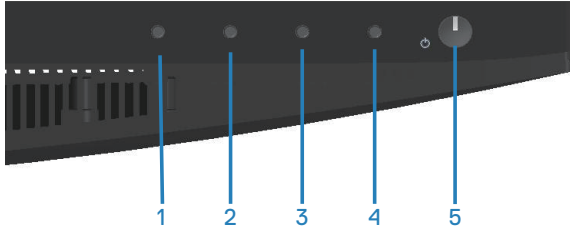




## כלי אבחון מובנה

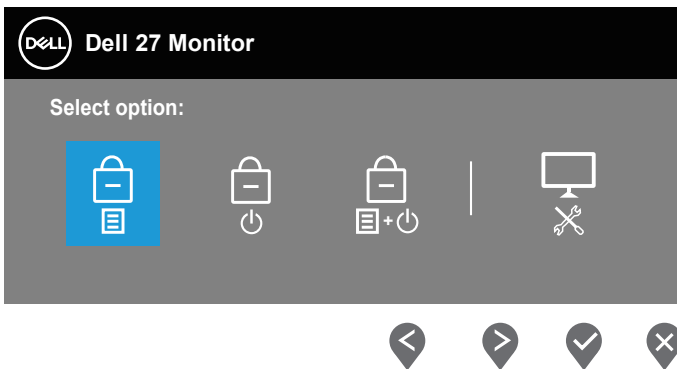
לצג יש כלי אבחון מובנה שבעזרתו תוכל לבדוק אם התקלות שאתה חווה קשורות לצג או למחשב ולכרטיס המסך שלו.

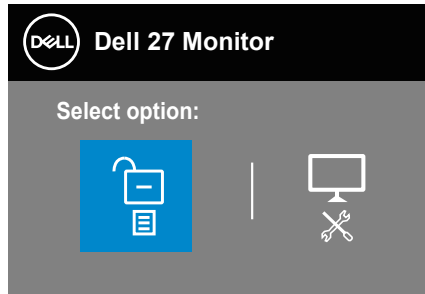
**הערה:** תוכל להפעיל את האבחון המובנה רק כאשר כבל הווידאו מנותק והצג במצב בדיקה עצמית.




להפעלת האבחון המובנה:

1. ודא שהמסך נקי (אין עליו חלקיקי אבק).
2. נתק את כבלי הווידאו שבגב המחשב או הצג. כעת הצג יעבור למצב בדיקה עצמית.
3. לחץ על לחצן היציאה (לחצן 4) במשך 4 שניות כדי להיכנס לתפריט הנעילה/ביטול הנעילה של תפריט המסך.





4. לחץ על הסמל  כדי להפעיל את כלי האבחון המובנה.
  5. בדוק בעיון את המסך ונסה לאתר חריגות.
  6. לחץ שוב על הלחצן 'למעלה' (לחצן 1) בכיסוי האחורי. צבע המסך משתנה לאפור.
  7. בדוק את התצוגה ונסה לאתר חריגות.
  8. חזור על שלבים 6 ו-7 ובדוק את התצוגה במסכי הדפוס של אדום, ירוק, כחול, שחור, לבן וטקסט.
- הבדיקה תסתיים כאשר יופיע מסך דפוס הטקסט. כדי לצאת, לחץ שוב על הלחצן 'למעלה' (לחצן 1). אם לא זיהית חריגות במסך כאשר השתמשת בכלי האבחון המובנה, הצג תקין. בדוק את כרטיס המסך ואת המחשב.



## בעיות נפוצות

הטבלה שלהלן מכילה מידע כללי לגבי בעיות נפוצות בצג ופתרונות אפשריים:

פתרונות אפשריים	הבעיה
<ul style="list-style-type: none"> <li>ודא שכבל הווידאו מחובר היטב בין הצג למחשב.</li> <li>חבר התקן חשמלי אחר לשקע החשמל שבקיר כדי לבדוק אם הוא פועל כשורה.</li> <li>בדוק אם לחצן ההפעלה לחוץ.</li> <li>ודא שנבחר מקור הכניסה הנכון באמצעות הלחצן <b>Input Source (מקור כניסה)</b>.</li> </ul>	אין תמונה/נורית ההפעלה כבוייה
<ul style="list-style-type: none"> <li>הגדל את הבהירות ואת הניגודיות מתפריט המסך.</li> <li>בצע בדיקה עצמית לצג.</li> <li>בדוק אם ישנם פינים עקומים או שבורים במחבר כבל הווידאו.</li> <li>להפעלת האבחון המובנה.</li> <li>ודא שנבחר מקור הכניסה הנכון באמצעות הלחצן <b>Input Source (מקור כניסה)</b>.</li> </ul>	אין תמונה/נורית ההפעלה דולקת
<ul style="list-style-type: none"> <li>אל תשתמש בכבלים מאריכים לוויידאו.</li> <li>אפס את ההגדרות של הצג לערכי ברירת המחדל באמצעות <b>Factory Reset (איפוס לברירת המחדל)</b>.</li> <li>שנה את רזולוציית הווידאו ליחס גובה-רוחב נכון.</li> </ul>	מיקוד גרוע
<ul style="list-style-type: none"> <li>אפס את ההגדרות של הצג לערכי ברירת המחדל באמצעות <b>Factory Reset (איפוס לברירת המחדל)</b>.</li> <li>בדוק את תנאי הסביבה.</li> <li>שנה את מיקום הצג ובדוק אותו בחדר אחר.</li> </ul>	וידאו רועד/קופץ
<ul style="list-style-type: none"> <li>הדלק וכבה את הצג.</li> <li>פיקסלים שכבויים תמידית הם פגם טבעי שעשוי להתקיים בטכנולוגיית LCD.</li> <li>למידע נוסף על איכות הצגים ומדיניות הפיקסלים של Dell, גלוש לאתר התמיכה של Dell בכתובת: <a href="http://www.dell.com/pixelguidelines">www.dell.com/pixelguidelines</a>.</li> </ul>	פיקסלים חסרים



<ul style="list-style-type: none"> <li>• הדלק וכבה את הצג.</li> <li>• פיקסלים שכבויים תמידית הם פגם טבעי שעשוי להתקיים בטכנולוגיית LCD.</li> <li>• למידע נוסף על איכות הצגים ומדיניות הפיקסלים של Dell, גלוש לאתר התמיכה של Dell בכתובת: <a href="http://www.dell.com/pixelguidelines">www.dell.com/pixelguidelines</a>.</li> </ul>	פיקסלים "תקועים"
<ul style="list-style-type: none"> <li>• אפס את ההגדרות של הצג לערכי ברירת המחדל באמצעות <b>Factory Reset (איפוס לברירת המחדל)</b>.</li> <li>• כוונן את הבהירות ואת הניגודיות בתפריט המסך.</li> </ul>	בעיות בהירות
<ul style="list-style-type: none"> <li>• אפס את ההגדרות של הצג לערכי ברירת המחדל באמצעות <b>Factory Reset (איפוס לברירת המחדל)</b>.</li> <li>• כוונן את בקורות המיקום האופקי והאנכי בתפריט המסך.</li> </ul>	עיוות גאומטרי
<ul style="list-style-type: none"> <li>• אפס את ההגדרות של הצג לערכי ברירת המחדל באמצעות <b>Factory Reset (איפוס לברירת המחדל)</b>.</li> <li>• בצע בדיקה עצמית לצג כדי ודוק אם הקווים מופיעים גם במצב בדיקה עצמית.</li> <li>• בדוק אם ישנם פנים עקומים או שבורים במחבר כבל הווידאו.</li> <li>• להפעלת האבחון המובנה.</li> </ul>	קווים אופקיים/אנכיים
<ul style="list-style-type: none"> <li>• אפס את ההגדרות של הצג לערכי ברירת המחדל באמצעות <b>Factory Reset (איפוס לברירת המחדל)</b>.</li> <li>• בצע בדיקה עצמית לצג כדי ודוק אם המסך המעורבל מופיע גם במצב בדיקה עצמית.</li> <li>• בדוק אם ישנם פנים עקומים או שבורים במחבר כבל הווידאו.</li> <li>• הפעל מחדש את המחשב במצב בטוח.</li> </ul>	בעיות סנכרון
<ul style="list-style-type: none"> <li>• אל תבצע פעולות לפתרון בעיות.</li> <li>• פנה מיד ל-Dell.</li> </ul>	בעיות שקשורות בבטיחות
<ul style="list-style-type: none"> <li>• ודא שכבל הווידאו מחובר היטב בין הצג למחשב.</li> <li>• אפס את ההגדרות של הצג לערכי ברירת המחדל באמצעות <b>Factory Reset (איפוס לברירת המחדל)</b>.</li> <li>• בצע בדיקה עצמית לצג כדי לבדוק אם הבעיה החוזרת מופיעה גם במצב בדיקה עצמית.</li> </ul>	בעיות חוזרות ונשנות
<ul style="list-style-type: none"> <li>• בצע בדיקה עצמית לצג.</li> <li>• ודא שכבל הווידאו מחובר היטב בין הצג למחשב.</li> <li>• בדוק אם ישנם פנים עקומים או שבורים במחבר כבל הווידאו.</li> </ul>	צבע חסר



<ul style="list-style-type: none"> <li>• נסה לבחור מצב אחר באמצעות <b>Preset Modes (מצבים מוגדרים מראש)</b> בתפריט <b>Color (צבע)</b>. כוון את הערך של <b>R/G/B</b> בהגדרה <b>Custom Color (צבע מותאם אישית)</b> בתפריט <b>Color (צבע)</b>.</li> <li>• שנה את האפשרות <b>Input Color Format (תבנית צבע כניסה)</b> ל-<b>RGB</b> או <b>YCbCr/YPbPr</b> בתפריט המסך <b>Color settings</b> (הגדרות צבעים).</li> <li>• הפעל את האבחון המובנה.</li> </ul>	צבע שגוי
<ul style="list-style-type: none"> <li>• אפשר להגדיר שהמסך ייכבה אחרי כמה דקות של חוסר פעילות. ההגדרה נמצאת באפשרויות צריכת החשמל של Windows או בהגדרות חיסכון בצריכת החשמל של Mac.</li> <li>• לחלופין, השתמש בשומר מסך משתנה.</li> </ul>	תמונה סטטית נשארת בתצוגה למשך זמן רב
<ul style="list-style-type: none"> <li>• שנה את הערך של <b>Response Time (זמן תגובה)</b> בתפריט <b>Display (תפריט התצוגה)</b> לאפשרות <b>Normal (רגיל)</b> או <b>Fast (מהיר)</b> בהתאם לשימוש.</li> </ul>	תמונה מרצדת או מטושטשת



## בעיות ספציפיות למוצר

בעיות ספציפיות	פתרונות אפשריים
תמונת המסך קטנה מדי	<ul style="list-style-type: none"> <li>• בדוק את ההגדרה <b>Aspect Ratio (יח גובה-רוחב)</b> בתפריט המסך הגדרות <b>Display (תצוגה)</b>.</li> <li>• אפס את ההגדרות של הצג לערכי ברירת המחדל באמצעות <b>Factory Reset (איפוס לברירת המחדל)</b>.</li> </ul>
לא ניתן לכוונן את הצג באמצעות הלחצנים בתחתית הצג	<ul style="list-style-type: none"> <li>• כבה את הצג, נתק את כבל החשמל, חבר אותו בחזרה והדלק את הצג.</li> <li>• בדוק אם תפריט המסך נעול. אם הוא נעול, לחץ לחיצה ארוכה על לחצן היציאה (לחצן 4) במשך ארבע שניות כדי לפתוח את הנעילה.</li> </ul>
אין אות כניסה כאשר לוחצים על הלחצנים	<ul style="list-style-type: none"> <li>• בדוק את מקור האות. הזז את העכבר או לחץ על מקש כלשהו במקלדת כדי לוודא שהמחשב אינו נמצא במצב המתנה.</li> <li>• בדוק אם כבל הווידאו מחובר היטב. נתק וחבר את כבל הווידאו מחדש במידת הצורך.</li> <li>• הפעל מחדש את המחשב או את נגן הווידאו.</li> </ul>
התמונה אינה ממלאת את המסך	<ul style="list-style-type: none"> <li>• בתקליטורי DVD שונים יש הבדל בין תבניות וידאו שונות (יח גובה-רוחב) ולכן ייתכן שהתצוגה תהיה במסך מלא.</li> <li>• להפעלת האבחון המובנה.</li> </ul>



 אזהרה: השימוש בבקרות, בכוונונים או בנהלים שאינם מצוינים בתיעוד זה עלול לגרום להתחשמלות, לסכנות חשמליות, ו/או לסכנות מכניות.

למידע נוסף על הוראות הבטיחות, קרא את החלק מידע על בטיחות, הסביבה ורגולציה (SERI).

## הודעות תאימות FCC (ארה"ב בלבד) ומידע רגולטורי נוסף

לקריאת הצהרות ה-FCC ושאר המידע הרגולטורי, היכנס לאתר התאימות הרגולטורית [www.dell.com/regulatory\\_compliance](http://www.dell.com/regulatory_compliance).

## פנייה ל-Dell

לקוחות בארצות הברית יכולים לפנות בטלפון 800-999-3355 (800-999-3355).

 הערה: אם אין ברשותך חיבור אינטרנט פעיל, תוכל לקבל מידע נוסף ליצירת קשר בחשבונית הרכישה, בתלוש האריזה, בחשבון או בקטלוג המוצרים של Dell.

Dell מציעה מספר אפשרויות לקבלת שירות ותמיכה באינטרנט ובטלפון. הזמינות משתנה כתלות בארץ ובמוצר, וייתכן ששירותים מסוימים לא יהיו זמינים באזורך.

♦ תמיכה טכנית באינטרנט — [www.dell.com/support/monitors](http://www.dell.com/support/monitors)

♦ פנייה ל-Dell — [www.dell.com/contactdell](http://www.dell.com/contactdell)

גיליון מידע למוצר ותווית אנרגיה של מאגר נתוני המוצרים של האיחוד האירופי

E2722H : <https://eprel.ec.europa.eu/qr/718568>

E2722HS : <https://eprel.ec.europa.eu/qr/718569>

