




Monitor Dell E2722H/E2722HS

Uživatelská příručka

Model monitoru: E2722H/E2722HS
Model pro účely předpisů: E2722Hc/E2722HSc



-  **POZNÁMKA:** POZNÁMKA označuje důležité informace, které pomáhají lépe využít počítač.
-  **POZOR:** Slovo POZOR upozorňuje na možné poškození hardwaru nebo ztrátu dat v případě nedodržení pokynů.
-  **VAROVÁNÍ:** Slovo VAROVÁNÍ varuje před možným poškozením majetku, zraněním nebo smrtí.

Copyright © 2021 Dell Inc. nebo její pobočky. Všechna práva vyhrazena. Dell, EMC a další ochranné známky jsou ochrannými známkami společnosti Dell Inc. nebo jejích poboček. Ostatní ochranné známky mohou být ochrannými známkami jejich příslušných vlastníků.

2021 – 09

Rev. A01



Obsah

Bezpečnostní pokyny	6
O tomto monitoru	7
Obsah balení	7
Vlastnosti produktu	9
Popis částí a ovládacích prvků	10
Pohled zepředu	10
Pohled zezadu	12
Pohled ze strany	14
Pohled zdola	15
Technické údaje monitoru	16
Technické údaje reproduktoru	17
Specifikace rozlišení	17
Předvolené režimy zobrazení	18
Fyzické vlastnosti	21
Prostorové vlastnosti	23
Kompatibilita s technologií Plug and play	24
Zásady kvality a obrazových bodů LCD monitoru	24
Instalace monitoru	25
Přípevnění stojánku	25
Připojení monitoru	27
Připojení kabelu VGA/DP	27
Připojení kabelu VGA/HDMI/DP	27



Uspořádání kabelů	29
Demontáž stojánku.	30
Pokyny pro demontáž krytu VESA.	33
Montáž na stěnu (volitelně)	34
Používání monitoru.	35
Zapnutí monitoru.	35
Používání ovládacích tlačítek	35
Ovládací tlačítka.	36
Ovládací tlačítka.	37
Používání funkce zámku OSD	39
V nabídce Lock (Zámek) lze zamknout tlačítko(a).	39
Pomocí ovládacího tlačítka na předním panelu zamknete tlačítko(a). 41	
Slouží k odemknutí tlačítka (tlačítek).	42
Ovládání OSD	44
Používání nabídky na obrazovce (OSD)	45
Přístup k nabídce OSD	45
Nastavení maximálního rozlišení	66
Používání náklonu	67
Používání nastavení výšky	68
Odstraňování problémů	69
Automatický test	69
Integrovaná diagnostika	71
Obecné problémy	73
Specifické problémy s produktem.	76





Příloha	77
Sdělení komise FCC (pouze USA) a informace o dalších předpisech	77
Kontaktování společnosti Dell	77
Databáze produktů EU pro energetický štítek a list s informacemi o výrobku	77



Bezpečnostní pokyny

Dodržujte následující bezpečnostní pravidla, abyste ochránili monitor před možným poškozením a zajistili vlastní bezpečnost. Pokud není stanoveno jinak, u každého postupu popsaného v tomto dokumentu se předpokládá, že jste si přečetli informace o bezpečnosti dodané s monitorem.

 **Před používáním monitoru si přečtěte informace o bezpečnosti dodané s monitorem a vytištěné na výrobku. Dokumentaci uschovejte na bezpečném místě pro budoucí použití.**

 **POZOR: Použití ovládacích prvků, změn nastavení nebo postupů jiným způsobem, než jak je určeno v této dokumentaci, může způsobit úrazy vysokým napětím, elektrickým proudem nebo mechanickými vlivy.**

- Umístěte monitor na pevný povrch a manipulujte s ním opatrně. Obrazovka je křehká a při pádu nebo zásahu ostrým předmětem se může poškodit.
- Vždy se ujistěte, že je monitor určen pro provoz se střídavým proudem, který je k dispozici ve vaší oblasti.
- Uchovávejte monitor při pokojové teplotě. Příliš chladné nebo horké podmínky mohou mít nepříznivý vliv na tekuté krystaly displeje.
- Připojte napájecí kabel od monitoru k elektrické zásuvce, která je blízko a snadno přístupná. Viz [Připojení monitoru](#).
- Neumísťujte monitor na mokrý povrch nebo do blízkosti vody ani jej na takovém místě nepoužívejte.
- Nevystavujte monitor silným vibracím nebo nárazům. Monitor například nekládejte do zavazadlového prostoru automobilu.
- Když nebudete monitor po delší dobu používat, odpojte jej ze zásuvky.
- Nesnažte se sundat žádné kryty a nedotýkejte se vnitřních částí monitoru. Mohlo by dojít k úrazu elektřinou.
- Pozorně si přečtěte tyto pokyny. Tento dokument uschovejte pro budoucí použití. Dodržujte veškerá varování a pokyny uvedené na výrobku.
- Přístroj může být nainstalován na nástěnném nebo stropním držáku ve vodorovné poloze.

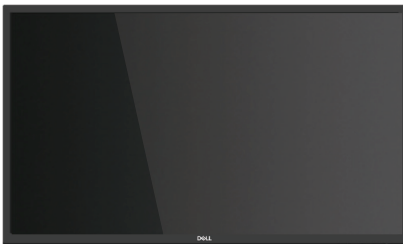
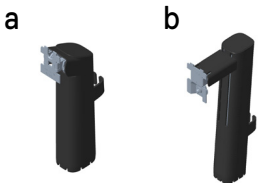
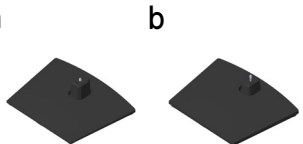



O tomto monitoru

Obsah balení

S tímto monitorem jsou dodávány součásti uvedené v následující tabulce. Pokud některá součást chybí, kontaktujte společnost Dell. Další informace najdete v části [Kontaktování společnosti Dell](#).

 **POZNÁMKA: Některé položky mohou být volitelné a nemusí být v monitorem dodány. Některé funkce nebo média nemusejí být v některých zemích k dispozici.**

	Display (Zobrazení)
	Zvedák stojánku: a. E2722H b. E2722HS
	Podstavec stojánku: a. E2722H b. E2722HS
	Kryt šroubu VESA™



	<p>Napájecí kabel (liší se podle země)</p>
	<p>Kabel HDMI 1.4 pro E2722HS</p>
	<p>Kabel DP 1.2 pro E2722H</p>
	<p>Kabel VGA (oblast EMEA a Japonsko)</p>
	<ul style="list-style-type: none"> • Návod pro rychlou instalaci • Informace o bezpečnosti, prostředí a předpisech



Vlastnosti produktu

Monitor Dell E2722H/E2722HS je vybaven aktivní maticí, technologií THF (Thin-Film Transistor), panelem z tekutých krystalů (LCD) s podsvícením LED. Mezi vlastnosti tohoto monitoru patří:

- Zobrazitelná plocha 68,60 cm (27,0 palců) (měřeno úhlopříčně).
- Široké zorné úhly 178 stupňů ve svislém a vodorovném směru.
- Statický kontrastní poměr (1,000:1).
- Možnost nastavení výšky pro E2722HS.
- Dva integrované reproduktory pro E2722HS.
- Rozlišení 1920 x 1080 s podporou zobrazení na celou obrazovku pro nižší rozlišení.
- Jednoduché a snadné připojení starších i nových počítačů přes rozhraní HDMI nebo DisplayPort.
- Funkce Plug and Play (je-li podporována počítačem).
- Nabídka nastavení obrazovky (OSD) pro snadné nastavení a optimalizaci obrazu.
- Odnímatelný stojánek a montážní otvory 100 mm standardu VESA™ (Video Electronics Standards Association) pro flexibilní řešení upevnění.
- Otvor pro bezpečnostní zámek.
- ≤0,3 W v pohotovostním režimu.
- Podpora nástroje Dell Display Manager.
- Optimalizujte zrkové pohodlí s obrazovkou s certifikací TÜV bez blikání.
- Funkce ComfortView s certifikací TÜV omezuje množství modrého světla vyzařovaného z monitoru pro optimalizaci vašeho zrkového pohodlí.

⚠ VAROVÁNÍ: Mezi možné dlouhodobé efekty emisí modrého světla monitoru může patřit poškození zraku, včetně únavy očí, slabosti a/nebo digitálního očního stresu.

⚠ VAROVÁNÍ: Pokud je váš kabel připojen ke tříkolíkové zástrčce, zajistěte, aby byla připojena k uzemněné tříkolíkové elektrické zásuvce. Neeliminujte uzemňovací kolík, například připojením zástrčky ke dvoukolíkovému adaptéru.

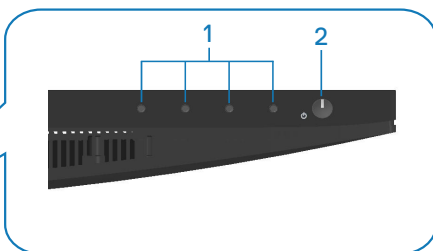
⚠ VAROVÁNÍ: Před připojením monitoru k elektrické zásuvce ověřte, zda je váš zdroj napájení vybaven jističem se jmenovitou charakteristikou 120/240 V, 20 A (maximálně).



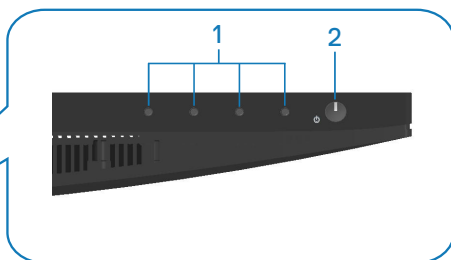
Popis částí a ovládacích prvků

Pohled zepředu

E2722H



E2722HS



Ovládací tlačítka

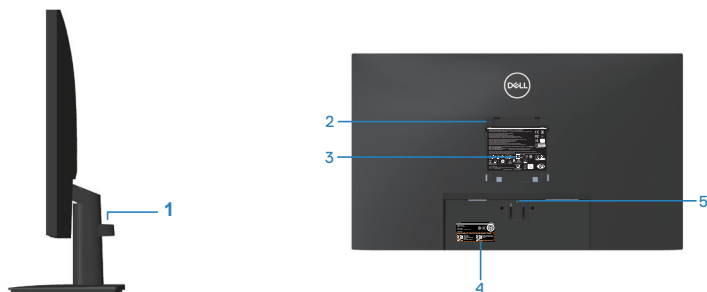


Štítek	Popis	Použití
1	Funkční tlačítka	Slouží k přístupu do nabídky na obrazovce (OSD). (Další informace viz Používání ovládacích tlačítek)
2	Vypínač (s LED kontrolkou)	Slouží k zapnutí nebo vypnutí monitoru. Nepřerušovaná bílá kontrolka ukazuje, že monitor je zapnutý a funguje normálně. Když bílý indikátor bliká, monitor se nachází v pohotovostním režimu.



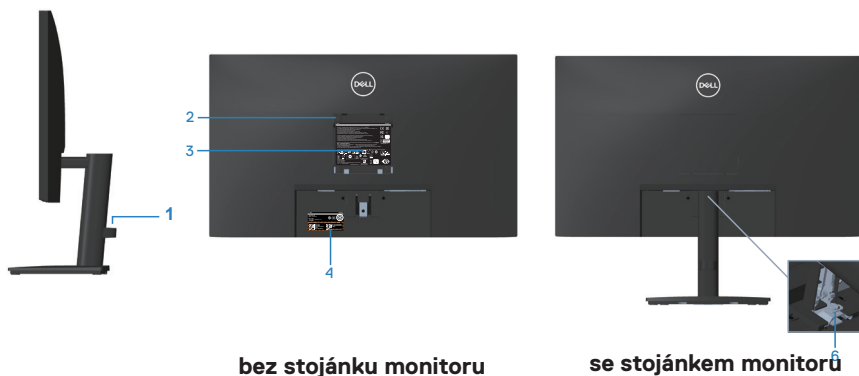
Pohled zezadu

E2722H



Pohled zezadu se stojánkem monitoru

E2722HS



bez stojánku monitoru

se stojánkem monitoru

Štítek	Popis	Použití
1	Svorka pro správu kabelů	Slouží k uspořádání kabelů, které jsou vedeny otvorem.
2	Montážní otvory VESA (100mm x 100mm – za krytem VESA)	Připevněte monitor na stěnu pomocí sady držáku na stěnu standardu VESA (100mm x 100mm). Viz Montáž na stěnu (volitelně) . POZNÁMKA: Nástěnný držák není dodán s monitorem a prodává se samostatně.

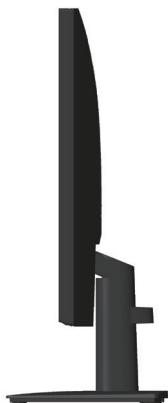


3	Štítek s regulačními informacemi	Obsahuje přehled schválení podle úředních vyhlášek.
4	Štítek s regulačními informacemi (včetně čárového kódu, výrobního čísla a servisního štítku)	Obsahuje přehled schválení podle úředních vyhlášek. Tento štítek použijte v případě kontaktu technické podpory společnosti Dell. Výrobní číslo je unikátní alfanumerický identifikátor, který umožňuje servisním technikům společnosti Dell identifikovat hardwarové komponenty ve vašem počítači a přistupovat k informacím o záruce.
5	Tlačítko pro uvolnění stojánku	Uvolněte stojánek z monitoru.
6	Ruční šroub stojánku	Uvolněte stojánek z monitoru.



Pohled ze strany

E2722H



E2722HS



Pohled zdola

E2722H



E2722HS



Pohled zdola bez stojánku monitoru

Štítek	Popis	Použití
1	Otvor pro bezpečnostní zámek	Umožňuje zabezpečit monitor pomocí bezpečnostního zámku (nutno zakoupit samostatně), který zabraňuje neoprávněnému přemístění vašeho monitoru.
2	Port napájení	Připojte napájecí kabel
3	Port DP	Připojte DP kabel počítače.
4	Port VGA	Připojte počítač kabelem VGA
5	Port HDMI	Připojte HDMI kabel počítače.
6	Reproduktory	Poskytuje zvukový výstup.



Technické údaje monitoru

Model	E2722H/E2722HS
Typ obrazovky	Aktivní matice - TFT LCD
Typ panelu	IPS
Viditelný obraz	
Úhlopříčka	686 mm (27 palců)
Horizontální, aktivní plocha	597,89 mm (23,54 palců)
Vertikální, aktivní plocha	336,31 mm (13,24 palců)
Plocha	2010,76cm ² (311,67 in ²)
Nativní rozlišení a obnovovací frekvence	1920 x 1080 při 60 Hz (HDMI1.4/DP1.2/VGA)
Rozteč pixelů	0,3114 mm x 0,3114 mm
Obrazové body na palec (PPI)	81
Zorný úhel	
Horizontální	178° (typicky)
Vertikální	178° (typicky)
Výstupní jas	300 cd/m ² (typicky)
Míra kontrastu	1000:1 (typicky)
Ochranná vrstva stínítka	Antireflexní úprava s tvrdostí 3H
Podsvícení	Systém osvětlení ze stran LED
Doba odezvy (šedá-šedá)	Normální režim 8 ms Rychlý režim 5 ms
Barevná hloubka	16,7 miliónů barev
Barevná škála	NTSC CIE1976 (83%) CIE1931 (72 %)
Možnosti připojení	1 x HDMI (ver. 1.4)(pouze E2722HS) 1 x DP (ver. 1.2) 1 x VGA



Šířka rámečku (od hrany monitoru k aktivní ploše)	
Nahoře	12,89 mm
Vlevo/vpravo	12,71 mm
Dole	16,14 mm
Možnosti nastavení	
Náklon	-5° až 21°
Nastavení výšky	100+/-5 mm (pouze E2722HS)
Kompatibilita s nástrojem Dell Display Manager	Ano
Zabezpečení	Otvor pro bezpečnostní zámek (kabelový zámek je nutno zakoupit samostatně)
Zabudované reproduktory (výstup zvuku 2 x 1 W)	E2722H: Ne E2722HS: Ano

Technické údaje reproduktoru

Jmenovitý výkon reproduktoru	2 X 1 W
Frekvenční odezva	315Hz - 12,5kHz
Impedance	8 ohmů

Specifikace rozlišení

Model	E2722H/E2722HS
Rozsah horizontální frekvence	30 kHz až 85 kHz (automaticky)
Rozsah vertikální frekvence	56 Hz až 75 Hz (VGA) 48 Hz až 75 Hz (HDMI/DP)(automaticky)
Maximální předvolené rozlišení	1920 x 1080 při 60 Hz (HDMI) 1920 x 1080 při 60 Hz (DP) 1920 x 1080 při 60 Hz (VGA)



Předvolené režimy zobrazení

Předvolené režimy zobrazení VGA/DP/HDMI

Režim zobrazení	Horizontální frekvence (kHz)	Vertikální frekvence (Hz)	Takt pixelů (MHz)	Polarita synch. (Horizontální/Vertikální)
VESA,640 x 480	37,50	75,00	31,50	-/-
VESA,640 x 480	31,47	59,94	25,18	-/-
IBM,720 x 400	31,47	70,08	28,32	-/+
VESA,800 x 600	37,88	60,32	40,00	+/+
VESA,800 x 600	46,88	75,00	49,50	+/+
VESA,1024 x 768	48,36	60,00	65,00	-/-
VESA,1024 x 768	60,02	75,03	78,75	+/+
VESA,1152 x 864	67,50	75,00	108,00	+/+
VESA,1280 x 1024	63,98	60,02	108,00	+/+
VESA,1280 x 1024	79,98	75,02	135,00	+/+
VESA,1600 x 900	60,00	60,00	108,00	+/+
VESA,1920 x 1080	67,50	60,00	148,50	+/+



Technické údaje napájení

Model	E2722H/E2722HS
Signály videovstupu	HDMI 1.4, 600 mV pro každou diferenční linku, impedance vstupu 100 ohmů na diferenční pár (pouze E2722HS) Analogový RGB, 0,7 voltu +/-5 %, kladná polarita při vstupní impedanci 75 ohmů DP 1.2, 600 mV pro každou diferenční linku, impedance vstupu 100 ohmů na diferenční pár
Vstupní střídavé napětí / frekvence / proud	100 - 240 V~/50 Hz nebo 60 Hz ± 3 Hz/1,5 A
Zapínací proud	120 V: 30 A (max.) při 0 °C (studený start) 240 V: 60 A (max.) při 0 °C (studený start)
Příkon	0,3 W (režim vypnutí) ¹ 0,3 W (pohotovostní režim) ¹ 17 W (režim zapnutí) ¹ 30 W (max.) ² 14,8 W (Pon) ³ 47,09 kWh (TEC) ³

¹ Podle definice ve směrnících EU 2019/2021 a EU 2019/2013.

² Maximální nastavení jasu a kontrastu.

³ Pon: Příkon v zapnutém režimu podle definice Energy Star verze 8.0.

TEC: Celková spotřeba energie v kWh podle definice Energy Star verze 8.0.

Tento dokument je pouze informační a odráží laboratorní výkon. Konkrétní produkt může dosahovat odlišných výsledků v závislosti na objednaném softwaru, součástech a perifériích a nejsme povinni takové informace aktualizovat.

Vzhledem k tomu by zákazník neměl spoléhat na tyto informace při rozhodování o elektrických tolerancích ani jinak. Neposkytujeme žádnou výslovnou ani předpokládanou záruku přesnosti ani úplnosti.



POZNÁMKA: Tento monitor má certifikaci ENERGY STAR.

Tento produkt splňuje podmínky programu ENERGY STAR při výchozích továrních nastaveních. Tato nastavení lze obnovit pomocí funkce „Factory Reset“ (Obnova továrních nastavení) v nabídce OSD. Změnou výchozích továrních nastavení nebo aktivací dalších funkcí může dojít ke zvýšení spotřeby elektrické energie a k překročení limitů specifikovaných v programu ENERGY STAR.



Fyzické vlastnosti

Model	E2722H/E2722HS		
Typ signálního kabelu	<ul style="list-style-type: none"> · Digitální: odpojitelný, HDMI, 19 kolíků (pro E2722HS) · Digitální: odpojitelný, DP, 20 kolíků · Analogový: odpojitelný D-Sub, 15 kolíků 		
Rozměry (se stojánkem)	E2722H	Rozměry (se stojánkem)	E2722HS
Výška	458,90 mm (18,07 palců)	Výška (vysunutý)	508,70 mm (20,03 palců)
		Výška (zasunutý)	408,70 mm (16,09 palců)
Šířka	623,30 mm (24,54 palců)	Šířka	623,30 mm (24,54 palců)
Hloubka	188,29 mm (7,41 palců)	Hloubka	208,17 mm (8,20 palců)
Rozměry (bez stojánku)	E2722H/E2722HS		
Výška	370,87 mm (14,60 palců)		
Šířka	623,30 mm (24,54 palců)		
Hloubka	50,41 mm (1,98 palců)		



Rozměry stojánku	E2722H	E2722HS
Výška	189,86 mm (7,47 palců)	236,89 mm (9,33 palců)
Šířka	245,19 mm (9,65 palců)	254,10 mm (10,00 palců)
Hloubka	188,29 mm (7,41 palců)	208,17 mm (8,20 palců)
Hmotnost	E2722H	E2722HS
Hmotnost včetně obalu	6,87 kg (15,15 libry)	7,53 kg (16,60 lb)
Hmotnost se sestavou stojánku a kabely	4,92 kg (10,85 lb)	5,61 kg (12,37 lb)
Hmotnost bez sestavy stojánku (bez kabelů)	3,82 kg (8,42 lb)	3,90 kg (8,60 lb)
Hmotnost sestavy podstavce	0,73 kg (1,61 lb)	1,34 kg (2,95 lb)
Lesk předního rámečku	Černý rámeček 2 - 4 jednotky lesku	



Prostorové vlastnosti

Model	E2722H/E2722HS
Kompatibilní standardy	
<ul style="list-style-type: none">· Monitor s certifikací ENERGY STAR· Registrace k hodnocení EPEAT v platném rozsahu. Registrace EPEAT se liší podle země. Stav registrace pro jednotlivé země viz www.epeat.net.· Kompatibilní se standardem RoHS· TCO Certified· Monitor se sníženým obsahem BFR/PVC· Sklo bez arzenu a pouze panel bez rtuti· Splňuje požadavek na proudový únik NFPA 99.	
Teplota	
Provozní	0°C až 40°C (32°F až 104°F)
Mimo provoz	<ul style="list-style-type: none">· Skladování: -20°C až 60°C (-4°F až 140°F)· Převážení: -20°C až 60°C (-4°F až 140°F)
Vlhkost	
Provozní	10% až 80% (bez kondenzace)
Mimo provoz	<ul style="list-style-type: none">· Skladování 5 až 90 % (bez kondenzace)· Převážení 5 až 90 % (bez kondenzace)
Nadmořská výška	
Provozní (maximální)	5 000 m (16 400 stop)
Neprovozní (maximální)	12 192 m (40 000 stop)
Tepeľný rozptyl	<ul style="list-style-type: none">· 102,39 BTU/hod. (maximum)· 54,61 BTU/hod. (typicky)



Kompatibilita s technologií Plug and play

Tento monitor můžete nainstalovat v jakémkoli systému slučitelném s technologií Plug and Play. Monitor počítačovému systému automaticky poskytne své údaje EDID (Extended Display Identification Data) pomocí protokolů DDC (Display Data Channel): daný systém se může sám zkonfigurovat a optimalizovat nastavení monitoru. Většina instalací monitoru je automatická; podle potřeby můžete vybrat jiná nastavení. Další informace o změnách nastavení viz [Používání monitoru](#).



Zásady kvality a obrazových bodů LCD monitoru

Při výrobě LCD monitoru není neobvyklé, že jeden nebo více obrazových bodů zůstanou v trvale fixovaném stavu, ve kterém jsou obtížně viditelné a neomezují kvalitu nebo použitelnost obrazu. Další informace o zásadách dodržování kvality monitorů Dell a o zásadách týkajících se obrazových bodů naleznete na webu podpory společnosti Dell www.dell.com/pixelguidelines.



Instalace monitoru

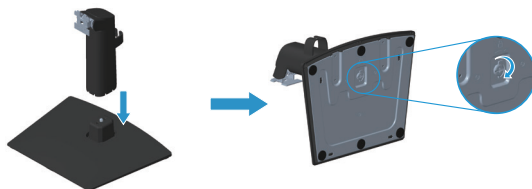
Přípevnění stojánu

-  **POZNÁMKA:** Stojan je při expedici monitoru z výroby odmontován.
-  **POZNÁMKA:** Následující postup platí pro stojánek, který je dodáván s monitorem. Pokud připojujete stojánek jiného dodavatele, postupujte podle návodu dodaného se stojánkem.

Pokyny pro přípevnění stojánu monitoru:

E2722H

1. Přípevněte zvedák stojánu k podstavci stojánu.
 - a. Umístěte podstavec stojánu monitoru na stabilní stůlek.
 - b. Zasuňte tělo stojánu monitoru správným směrem na podstavec stojánu.
 - c. Utáhněte ruční šroub po směru hodin, dokud nebude bezpečně upevněn.

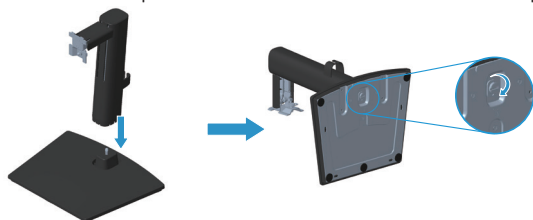


2. Připojte sestavu stojánu k monitoru.
 - a. Položte monitor na měkkou látku nebo polštář na okraji stolu.
 - b. Zorientujte držák sestavy stojánu s drážkou na monitoru.
 - c. Zasuňte držák směrem k monitoru tak, aby zacvakl na místo.
 - d. Nasad'te kryt VESA.

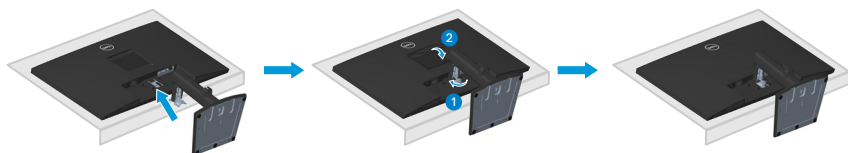


E2722HS

1. Připevněte zvedák stojánu k podstavci stojánu.
 - a. Umístěte podstavec stojánu monitoru na stabilní stolec.
 - b. Zasuňte tělo stojánu správným směrem na podstavec stojánu.
 - c. Utáhněte ruční šroub po směru hodin, dokud nebude bezpečně upevněn.



2. Připojte sestavu stojánu k monitoru.
 - a. Položte monitor na měkkou látku nebo polštář na okraji stolu.
 - b. Zorientujte držák sestavy stojánu s drážkou na monitoru.
 - c. Zasuňte držák zcela směrem k monitoru.
 - d. Utáhněte ruční šroub po směru hodin, dokud nebude bezpečně upevněn.
 - e. Nasaďte kryt VESA.



Připojení monitoru

VAROVÁNÍ: Než začnete provádět jakýkoli postup v tomto oddílu, přečtěte si část **Bezpečnostní pokyny**.

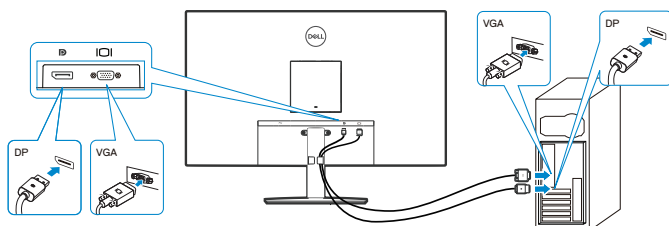
POZNÁMKA: Nepřipojujte k monitoru všechny kabely současně. Doporučujeme provléci kabely kabelovou svorkou dříve, než je připojíte k monitoru.

Pokyny pro připojení monitoru k počítači:

1. Vypněte počítač a odpojte napájecí kabel.
2. Připojte kabel VGA nebo DP nebo HDMI od monitoru k počítači.

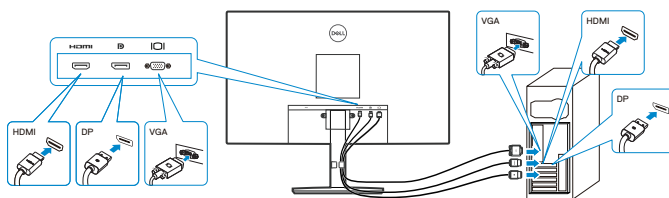
Připojení kabelu VGA/DP

E2722H



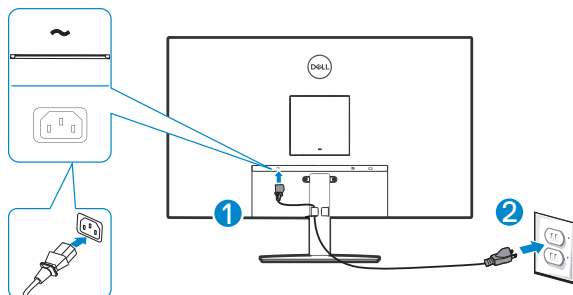
Připojení kabelu VGA/HDMI/DP

E2722HS

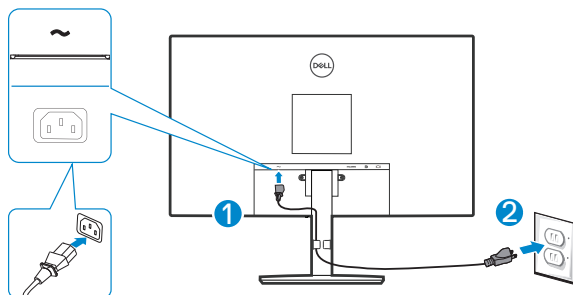


3. Připojte napájecí kabely počítače a monitoru k elektrické zásuvce.

E2722H



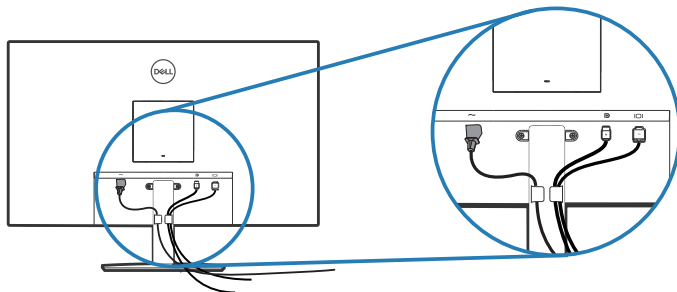
E2722HS



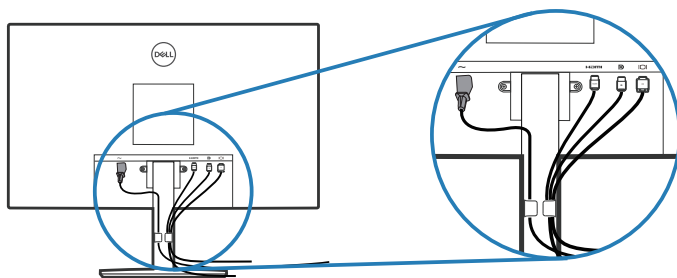
Uspořádání kabelů

Kabely připojené k monitoru uložte do kabelové svorky na stojánku.

E2722H





E2722HS



4. Zapněte monitor.



Demontáž stojánku

-  **POZNÁMKA:** Aby se zabránilo poškrábání obrazovky při demontáži stojánku, zajistěte, aby byl monitor umístěn na měkkém a čistém povrchu.
-  **POZNÁMKA:** Následující postup platí pro pouze stojánek, který je dodáván s monitorem. Pokud připojujete stojánek jiného dodavatele, postupujte podle návodu dodaného se stojánkem.

Postup při demontáži stojánku:

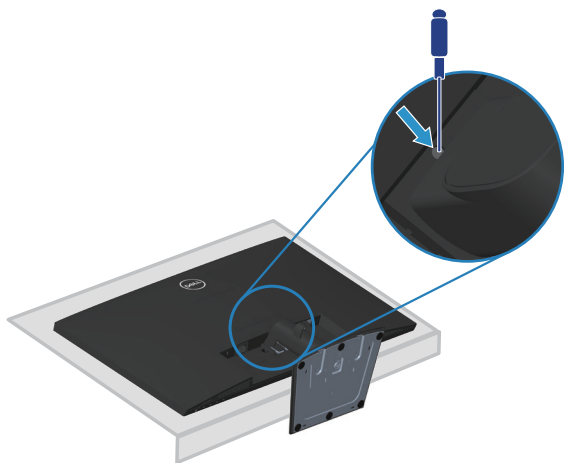
E2722H

1. Položte monitor na měkkou látku nebo polštář na okraji stolu.

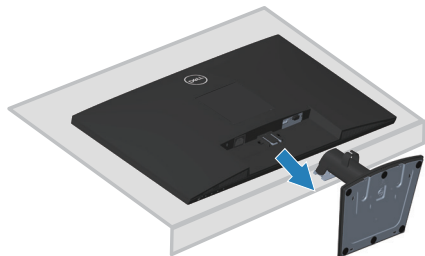


2. Pomocí dlouhého šroubováku stiskněte uvolňovací tlačítko.





3. Přidržíte uvolňovací tlačítko stisknuté a zároveň vysuňte stojánek.

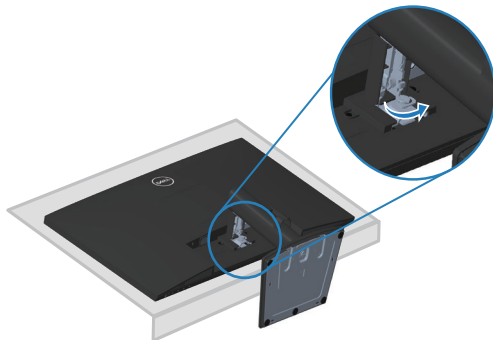


E2722HS

1. Položte monitor na měkkou látku nebo polštář na okraji stolu.

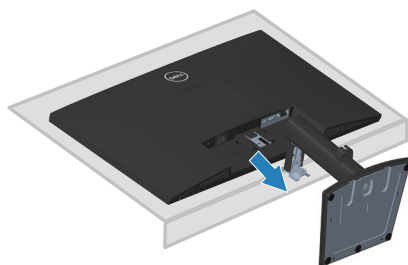


2. Zcela odšroubujte ruční šroub na naklápěcím držáku.



3. Zcela vysuňte stojánek z monitoru.

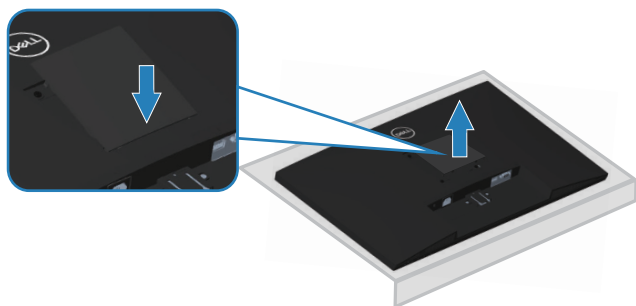




Pokyny pro demontáž krytu VESA

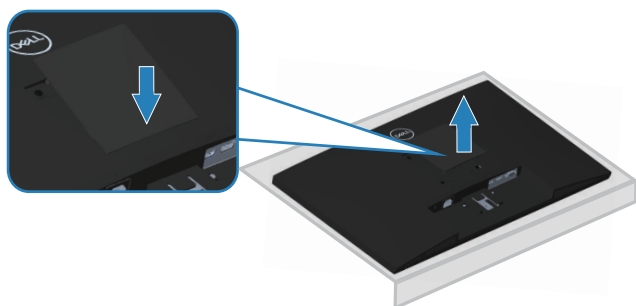
E2722H

Stisknutím dříčku na krytu VESA uvolněte kryt ze zadní strany displeje.

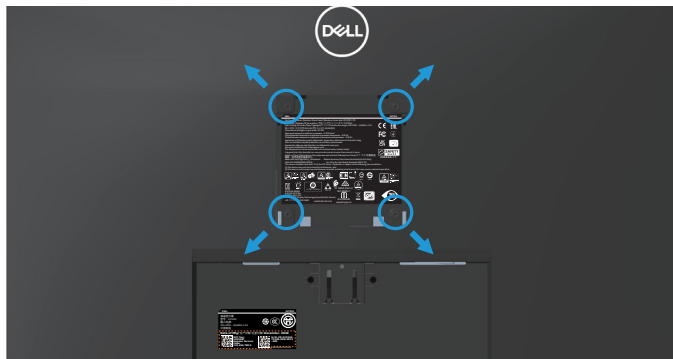


E2722HS

Stisknutím dříčku na krytu VESA uvolněte kryt ze zadní strany displeje.



Montáž na stěnu (volitelně)




(Rozměr šroubu: M4 x 10 mm).

Viz dokumentace dodaná se sadou pro nástěnnou montáž kompatibilní se standardem VESA.

1. Položte displej na měkkou látku nebo polštář na okraji stolu.
2. Sejměte stojánek. Viz [Demontáž stojánu](#).
3. Sejměte kryt VESA.
4. Odšroubujte čtyři šrouby zajišťující zadní kryt displeje.
5. Připevněte k displeji montážní konzolu ze sady pro montáž na stěnu.
6. Pokyny pro montáž monitoru na stěnu najdete v dokumentaci, která byla dodána se sadou pro montáž na stěnu.

 **POZNÁMKA: Používejte pouze montážní držák s certifikací UL, CSA nebo GS s minimální nosností 15,6 kg.**

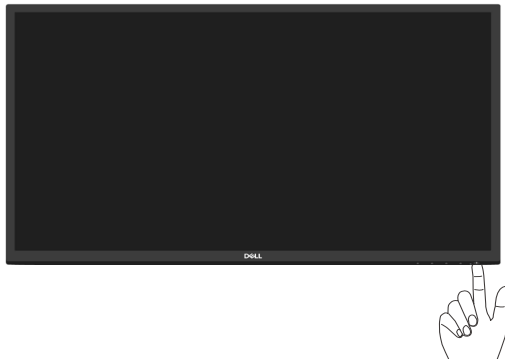
 **POZNÁMKA: Aby se zabránilo pádu LCD monitoru, připevněte jej ke stěně lankem nebo řetízkem, jehož nosnost odpovídá hmotnosti monitoru. Instalaci musí provést kvalifikovaný technik. Další informace vám poskytne dodavatel.**



Používání monitoru

Zapnutí monitoru

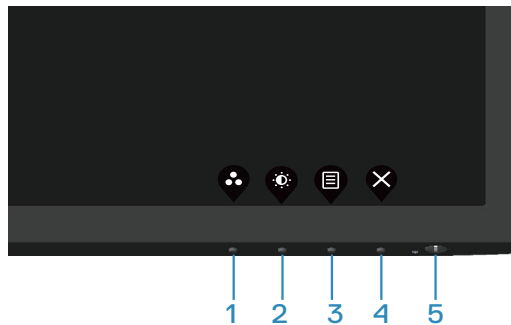
Monitor zapnete stisknutím tlačítka .



Používání ovládacích tlačítek






Pomocí ovládacích tlačítek na dolním okraji monitoru můžete upravit zobrazený obraz.

E2722H



Ovládací tlačítka

Následující tabulka obsahuje popis ovládacích tlačítek:

Ovládací tlačítka	Popis
1  Preset mode (Režim předvoleb)	Toto tlačítko slouží k výběru se seznamu režimů předvoleb.
2  Brightness/Contrast (Jas/Kontrast)	Přímý přístup do nabídky Brightness (Jas) a Contrast (Kontrast).
3  Menu (Nabídka)	Slouží ke spuštění nabídky na obrazovce (OSD) nebo k přístupu do seznamu položek / možností položky nabídky. Další informace najdete v části Přístup k nabídce OSD .
4  Exit (Konec)	Slouží k ukončení nebo k návratu do hlavní nabídky OSD.
5  Tlačítko napájení (s kontrolkou stavu napájení)	Slouží k zapnutí nebo vypnutí monitoru. Nepřerušovaný bílý indikátor ukazuje, že monitor je zapnutý a funguje normálně. Když bílý indikátor bliká, monitor se nachází v pohotovostním režimu.







E2722HS



Ovládací tlačítka

Následující tabulka obsahuje popis ovládacích tlačítek:

Ovládací tlačítka	Popis
1  Preset mode (Režim předvoleb)	Toto tlačítko slouží k výběru se seznamu režimů předvoleb.
2  Volume (Hlasitost)	Použijte tlačítko Volume (Hlasitost) pro přímý přístup do nabídky ovládání „Volume“ (Hlasitost). (E2722HS)
3  Menu (Nabídka)	Slouží ke spuštění nabídky na obrazovce (OSD) nebo k přístupu do seznamu položek / možností položky nabídky. Další informace najdete v části Přístup k nabídce OSD .
4  Exit (Konec)	Slouží k ukončení nebo k návratu do hlavní nabídky OSD.



5



Tlačítko napájení
(s kontrolkou stavu
napájení)

Slouží k zapnutí nebo vypnutí monitoru.
Nepřerušovaný bílý indikátor ukazuje, že monitor je
zapnutý a funguje normálně. Když bílý indikátor bliká,
monitor se nachází v pohotovostním režimu.



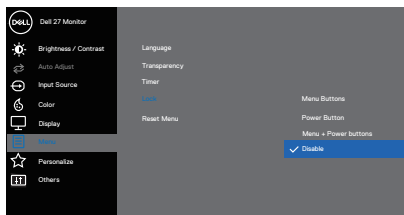
Používání funkce zámku OSD

Ovládací tlačítka na předním panelu můžete zamknout, abyste zabránili přístupu do nabídky OSD a/nebo k tlačítku napájení.

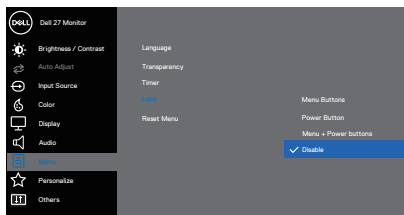
V nabídce Lock (Zámek) lze zamknout tlačítko(a).

1. Vyberte si jednu z následujících možností.

E2722H

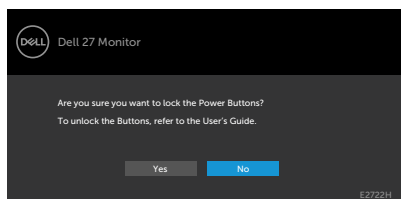


E2722HS



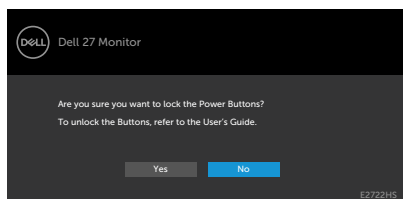
2. Zobrazí se následující zpráva.


E2722H



E2722HS





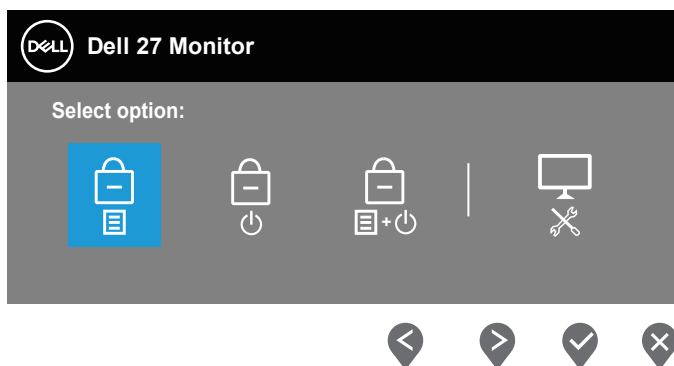
3. Výběrem možnosti **Yes (Ano)** zamknete tlačítka. Po zamknutí se při stisknutí libovolného ovládacího tlačítka zobrazí ikona zámku 





Pomocí ovládacího tlačítka na předním panelu zamknete tlačítko(a).




1. Stiskněte a podržte tlačítko 4 po dobu čtyř sekund, na obrazovce se objeví nabídka.



2. Vyberte si jednu z následujících možností:

Ovládací tlačítka	Popis
1  Zámek tlačítek nabídky	Výběrem této možnosti zamknete funkci nabídky OSD.
2  Zámek tlačítka napájení	Výběrem této možnosti zamknete tlačítko napájení. To zabrání uživateli, aby vypnul monitor tlačítkem napájení.



3  Výběrem této možnosti zamknete nabídku OSD a tlačítko napájení.

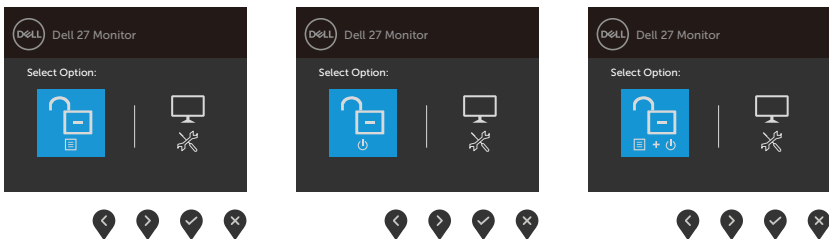
Zámek nabídky a tlačítka napájení

4  Slouží ke spuštění integrované diagnostiky, viz [Integrovaná diagnostika](#)

Integrovaná diagnostika


Slouží k odemknutí tlačítka (tlačítek).

Stiskněte a podržte tlačítko **Integrovaná diagnostika (tlačítko 4)** po dobu čtyř sekund, na obrazovce se objeví nabídka. V následující tabulce jsou popsány způsoby, jak lze odemknout tlačítka na předním panelu.




Ovládací tlačítka


Popis

1  Vyberte tuto možnost k odemknutí funkce nabídky OSD.

Odemknout tlačítka nabídky

2  Výběrem této možnosti odemknete tlačítko napájení pro vypnutí monitoru.

Odemknout tlačítka napájení

3  Pomocí této volby odemknete nabídku OSD a tlačítko napájení.

Odemknout nabídku a tlačítko napájení



4



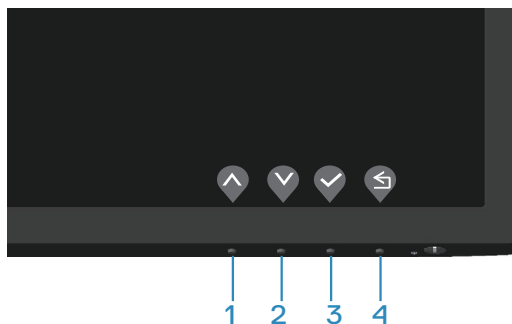
**Integrovaná diagnos-
tika**




Slouží ke spuštění integrované diagnostiky, viz **Integrovaná diagnostika**



Ovládání OSD

Pomocí tlačítek na dolním okraji monitoru můžete upravit nastavení obrazu.




Ovládací tlačítka	Popis
1  Nahoru	Pomocí tlačítka Up (Nahoru) zvýšíte hodnotu nebo přejdete v nabídce nahoru.
2  Dolů	Pomocí tlačítka Down (Dolů) snížíte hodnotu nebo přejdete v nabídce dolů.
3  OK	Pomocí tlačítka OK potvrdíte výběr v nabídce.
4  Zpět	Stisknutím tlačítka Zpět se vrátíte na předchozí nabídku.



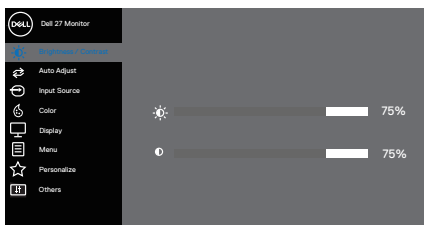
Používání nabídky na obrazovce (OSD)

Přístup k nabídce OSD

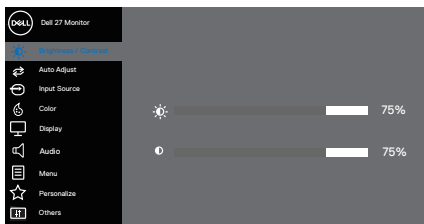
POZNÁMKA: Veškeré změny provedené v nabídce OSD se automaticky uloží, když přejdete do jiné nabídky OSD, když ukončíte nabídku OSD nebo když počkáte, než se nabídka OSD automaticky ukončí.













1. Stisknutím tlačítka  zobrazíte hlavní nabídku OSD.

E2722H


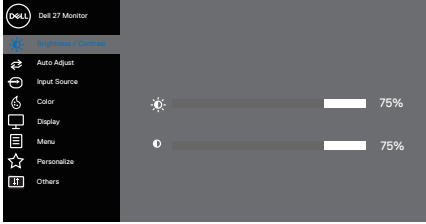















E2722HS



2. Stisknutím tlačítek  a  se přesunete mezi volbami nastavení. Zároveň s přechodem z jedné ikony na druhou se zvýrazní daná volba.
3. Jedním stisknutím tlačítka  nebo  nebo  aktivujete označenou volbu.
4. Stisknutím tlačítek  a  vyberte požadovaný parametr.
5. Stiskněte tlačítko  a potom proveďte změny pomocí tlačítek  nebo  podle indikátorů.
6. Výběrem volby  se vrátíte na předchozí nabídku; výběrem volby  přijmete aktuální nastavení a vrátíte se na předchozí nabídku.



Ikona	Nabídka a podnabídky	Popis
	<p>Brightness/ Contrast (Jas/ Kontrast)</p>	<p>Tuto možnost použijte k aktivaci pro úpravu položky brightness/contrast (Jas/Kontrast).</p> <p>E2722H</p>  <p style="text-align: right;">     </p> <p>E2722HS:</p>  <p style="text-align: right;">     </p>
	<p>Brightness (Jas)</p>	<p>Jas upravuje svítivost podsvícení.</p> <p>Stisknutím tlačítka  zvýšíte jas a stisknutím tlačítka  snížíte jas (min. 0 / max. 100).</p>
	<p>Contrast (Kontrast)</p>	<p>Nejdříve upravte jas a pak kontrast – pouze v případě nutnosti další úpravy.</p> <p>Stisknutím tlačítka  zvýšíte kontrast a stisknutím tlačítka  snížíte kontrast (min. 0 / max. 100).</p> <p>Funkce Contrast (Kontrast) upravuje míru rozdílu mezi tmavými a světlými oblastmi na obrazovce monitoru.</p>

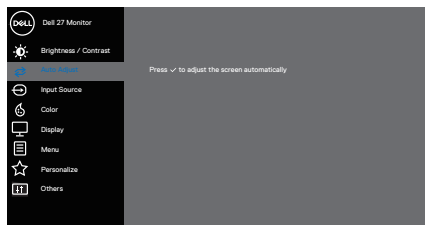




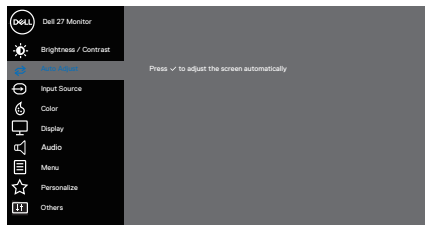
Auto Adjust (Automatické nastavení)

Tato možnost slouží k aktivaci nabídky automatické konfigurace a nastavení.

E2722H




E2722HS



Spolu s automatickým nastavením monitoru na aktuální vstup se na černé obrazovce zobrazí následující dialog:

Auto Adjustment in Progress...

Funkce Auto Adjust (Automatické nastavení) umožňuje monitoru provést vlastní nastavení pro příchozí videosignál. Po použití funkce Auto Adjustment (Automatické nastavení) lze monitor doladit pomocí ovládacích prvků Pixel Clock (Coarse) (Takt Pixelů (Hrubé)) a Phase (Fine) (Fáze (Jemné)) v části Display (Zobrazení).

 **POZNÁMKA: Auto Adjust (Automatické nastavení) neproběhne, pokud tlačítko stisknete v době, kdy na vstupu nejsou video signály nebo nejsou připojené kabely. Tato volba je k dispozici pouze při použití analogového (VGA) konektoru.**

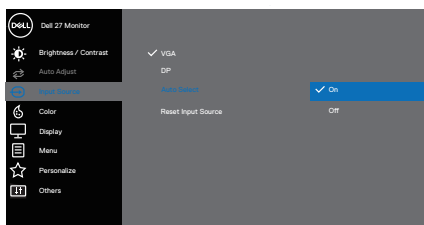




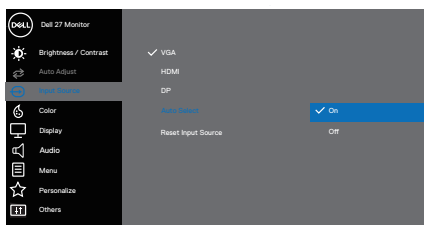
Input source (Vstupní zdroj)

Nabídka vstupních zdrojů slouží k výběru různých videosignálů, které mohou být připojeny k monitoru.

E2722H: 1x VGA a 1x DP



E2722HS: 1x VGA, 1x HDMI a 1x DP



VGA

Když používáte vstupní zdroj VGA, stisknutím vyberte vstupní zdroj VGA.

HDMI

Když používáte vstupní zdroj HDMI, stisknutím vyberte vstupní zdroj HDMI.

DP

Když používáte vstupní zdroj DP, stisknutím vyberte vstupní zdroj DP.

Auto Select (Automatický Výběr)

Výběrem volby Auto Select (Automatický Výběr) budou vyhledány dostupné vstupní signály.

Reset Input Source (Obnovit zdroj vstupu)

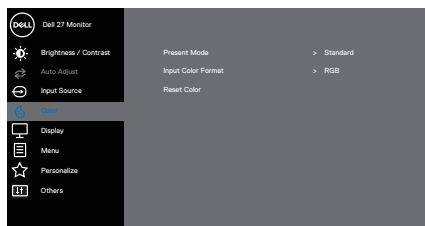
Výběrem této volby budou obnoven výchozí zdroj vstupu.



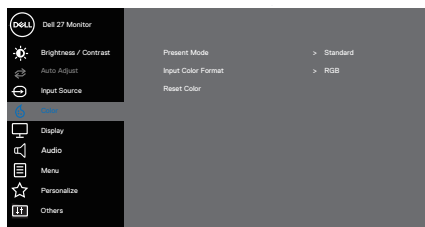


Color (Barva)

Pomocí nabídky barva upravte režim nastavení barvy.
E2722H



E2722HS



Preset Modes (Předvolené režimy)

Když vyberete **Preset Modes (Předvolené režimy)**, můžete v seznamu zvolit možnosti **Standard (Standardní)**, **ComfortView**, **Warm (Teplé)**, **Cool (Studené)** nebo **Custom Color (Vlastní barva)**.

- **Standard (Standardní):** Načte výchozí nastavení barev monitoru. Toto je výchozí přednastavený režim.
- **ComfortView:** Snižuje úroveň modrého světla vyzařovaného z obrazovky tak, aby bylo sledování pohodlnější pro vaše oči.

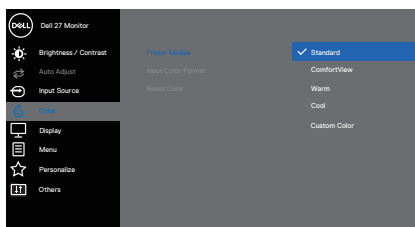


Preset Modes (Předvolené režimy)

POZNÁMKA: Pro omezení rizika očního napětí a bolesti krku/paží/zad/ramen při dlouhodobém používání monitoru doporučujeme následující opatření:

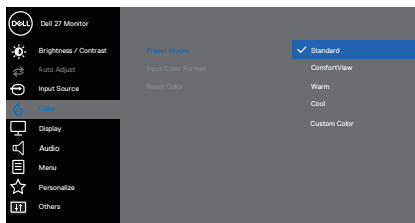
- Umístěte obrazovku přibližně 20 až 28 palců (50 - 70 cm) od vašich očí.
- Pravidelným mrkáním si vlhčete oči nebo použijte lubrikant.
- Po každých dvou hodinách dělejte pravidelné 20minutové přestávky.
- Během přestávek nejméně na 20 sekund odhlédněte od monitoru a zadívejte se objekt vzdálený 20 stop.
- Během přestávek se protahujte, aby došlo k uvolnění krku, paží, zad a ramen.
- **Warm (Teplé):** Zvyšuje teplotu barev. Obrazovka má teplejší vzhled s červenožlutým odstínem.
- **Cool (Studené):** Snižuje teplotu barev. Obrazovka má studenější vzhled s modrým odstínem.
- **Custom Color (Vlastní barva):** Umožňuje ručně upravovat nastavení barev. Stisknutím tlačítek ◀ a ▶ upravte hodnoty tří barev (R, G, B) a vytvořte si vlastní režim barevné předvolby.

E2722H



**Preset Modes
(Předvolené režimy)**

E2722HS

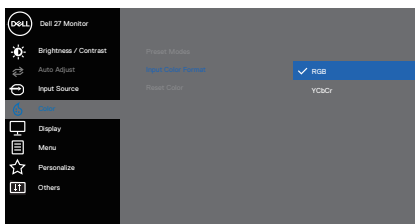


**Input Color Format
(Vstupní Formát Barev)**

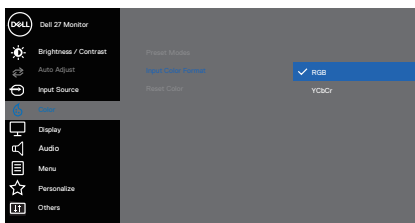
Umožňuje nastavení režimu video vstupu:

- **RGB:** Vyberte tuto možnost, pokud je váš monitor připojen k počítači nebo přehrávači médií, který podporuje výstup RGB.
- **YCbCr:** Tuto možnost vyberte, pokud přehrávač médií podporuje pouze výstup YCbCr.

E2722H



E2722HS



**Reset Color
(Resetovat barvu)**

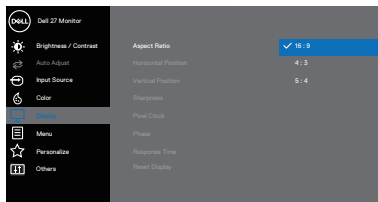
Obnoví výchozí tovární nastavení barev monitoru.



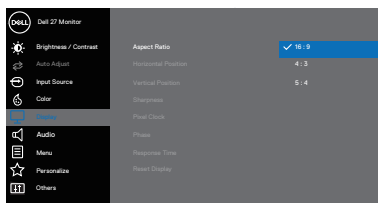


Display (Zobrazení)

Použijte položku **Display (Zobrazení)** k úpravám obrazu.
E2722H



E2722HS



Aspect Ratio (Poměr Stran)

Upravuje poměru stran obrazu na 16:9, 4:3 a 5:4.

Horizontal Position (Horizontální Pozice) (Pouze vstup VGA)

Pomocí nebo posunete obraz doleva nebo doprava. Minimum je „0“ (-). Maximum je „100“ (+).




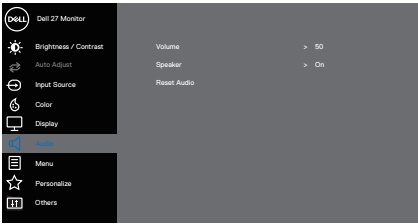

Vertical Position (Vertikální Pozice) (Pouze vstup VGA)

Pomocí nebo posunete obraz nahoru nebo dolů. Minimum je „0“ (-). Maximum je „100“ (+).

Sharpness (Ostrost)

Tato funkce umožňuje zostrřit nebo zjemnit vzhled obrazu. Pomocí tlačítek nebo nastavte ostrost od 0 do 100.



	Pixel Clock (Takt pixelů) (Pouze vstup VGA)	Funkce Pixel Clock (Takt pixelů) umožňuje upravit kvalitu obrazu na monitoru podle vlastních preferencí. Pomocí tlačítek  nebo  nastavte nejlepší kvalitu obrazu.
	Phase (Fáze) (Pouze vstup VGA)	Pokud nastavení fáze nepřinese uspokojivé výsledky, použijte nastavení Pixel Clock (Takt Pixelů) (hrubé) a pak znovu Phase (Fáze) (jemné). Minimum je „0“ (-). Maximum je „100“ (+).
	Response Time (Doba odezvy)	Umožňuje vybrat z možností Normal (8 ms) (Normální (8 ms)), Fast (5 ms) (Rychlá (5 ms)).
	Reset Display (Resetovat obraz)	Výběrem této volby budou obnovena výchozí nastavení zobrazení.
	Audio (Zvuk)	E2722HS  
	Volume (Hlasitost)	Pomocí těchto tlačítek upravte hlasitost. Minimum je „0“ (-). Maximum je „100“ (+).
	Speaker (Reproduktor)	Umožňuje aktivovat nebo deaktivovat funkci reproduktoru.
	Reset Audio (Obnovit zvuk)	Výběrem této volby budou obnovena výchozí nastavení zvuku.

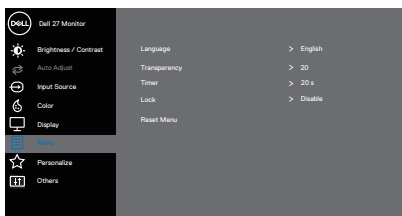




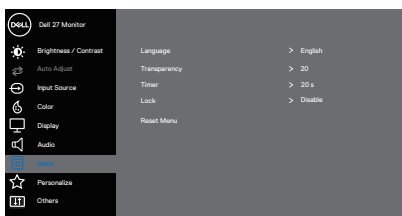
Menu (Nabídka)

Tato volba umožňuje měnit nastavení nabídky OSD, například jazyky OSD, časový interval zobrazení nabídky na obrazovce atd.

E2722H



E2722HS



Language (Jazyk)

Nabídka Language (Jazyk) umožňuje nastavit jeden z osmi jazyků nabídky OSD (Angličtina, Španělština, Francouzština, Němčina, Brazilská portugalština, Ruština, Zjednodušená čínština nebo Japonština).

Transparency (Průhled- nost)

Po výběru této volby nastavíte průhlednost nabídky tlačítky a od 0 do 100.

Timer (Časovač)

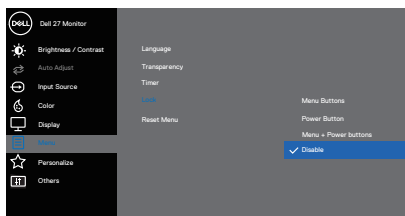
OSD hold time (Doba zobrazení OSD): nastaví interval, ve kterém OSD zůstane aktivní po posledním stisku tlačítka. Tlačítky nebo upravte nastavení po 1 sekundě v rozmezí 5 až 60 sekund.



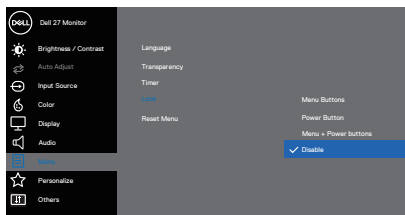
Lock (Zámek)


Řídí přístup uživatele k úpravám nastavení. Tlačítka jsou zamknutá.

E2722H



E2722HS



- **Menu Buttons (Tlačítka nabídky):** Prostřednictvím OSD pro zamknutí tlačítek nabídky.
- **Power Button (Vypínač):** Prostřednictvím OSD pro zamknutí vypínače.
- **Menu + Power Buttons (Tlačítka nabídky + vypínač):** Prostřednictvím OSD pro zamknutí tlačítek nabídky i vypínače.
- **Disable (Deaktivovat):** Stiskněte a podržte tlačítko  nalevo od vypínače 4 sekundy.

Reset Menu (Resetovat nabídku)

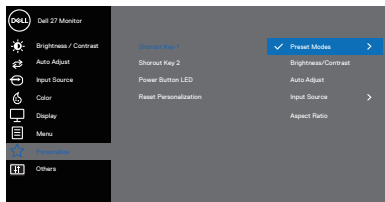
Obnoví přednastavené výrobní hodnoty všech nastavení OSD.



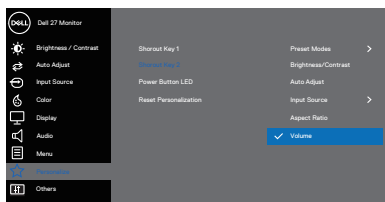


Personalize (Přizpůsobit)

E2722H



E2722HS



Shortcut Key 1 (Klávesová zkratka 1)

Vyberte jednu z následujících možností: **Preset Modes (Předvolené režimy)** **Brightness/Contrast (Jas/kontrast)**, **Auto Adjust (Automatická úprava)**, **Input Source (Vstupní zdroj)**, **Aspect Ratio (Poměr stran)**, **Volume (Hlasitost)** (pouze E2722HS) pro nastavení shortcut key 1 (Rychlé tlačítko 1).


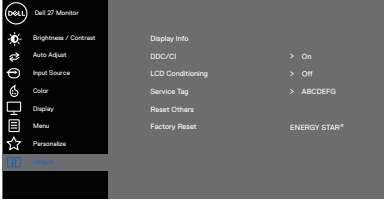
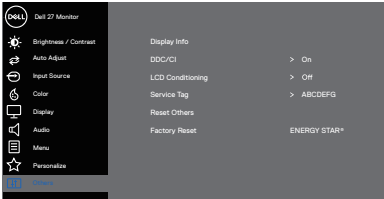
Shortcut Key 2 (Klávesová zkratka 2)

Umožňuje vybrat jednu z následujících možností: **Preset Modes (Předvolené režimy)** **Brightness/Contrast (Jas/kontrast)**, **Auto Adjust (Automatická úprava)**, **Input Source (Vstupní zdroj)**, **Aspect Ratio (Poměr stran)**, **Volume (Hlasitost)** (pouze E2722HS) pro nastavení shortcut key 2 (Rychlé tlačítko 2).

Power Button LED (Indikátor LED napájení)

Umožňuje nastavit indikátor LED napájení na **On in On Mode (Svítlí při zapnutí)** nebo **Off in On Mode (Nesvítlí při zapnutí)** kvůli úspoře energie.

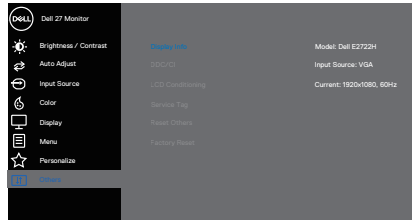


	<p>Reset Personalization (Obnovit Přizpůsobení)</p>	<p>Slouží k obnovení výchozích továrních nastavení rychlých tlačítek.</p>
	<p>Others (Další)</p>	<p>E2722H</p>  <p>E2722HS</p> 

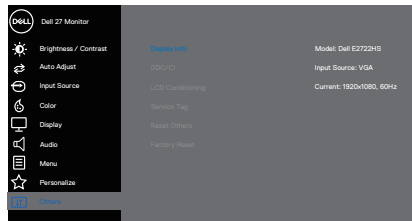


Display Info (Informace o monitoru)

Stisknutím zobrazíte informace o monitoru.
E2722H



E2722HS

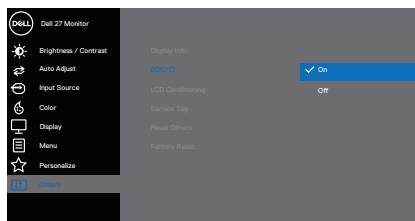


DDC/CI

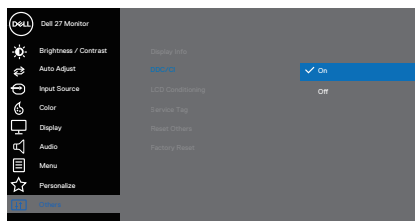
DDC/CI (Display Data Channel/Command Interface) umožňuje upravovat nastavení monitoru pomocí softwaru v počítači. Výběrem volby Off (Vypnuto) tuto funkci vypnete.

V zájmu nejlepšího uživatelského zážitku a optimálního výkonu monitoru ponechte tuto funkci povolenou.

E2722H



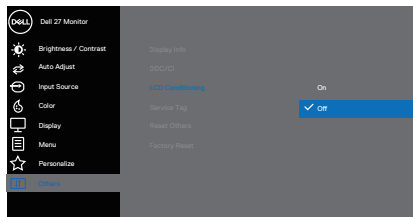
E2722HS



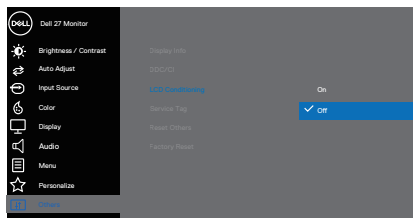
LCD Conditioning (Stabilizace LCD)

Pomáhá opravit drobné projevy vypalování obrazu. V závislosti na stupni vypálení se tato funkce může projevit až po delší době. Chcete-li spustit stabilizaci LCD, vyberte možnost On (Zapnuto).

E2722H



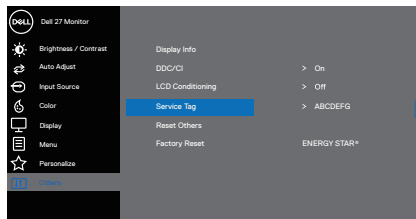
E2722HS



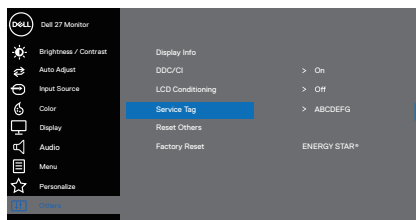
**Service Tag
(Výrobní
číslo)**

Zobrazí výrobní číslo monitoru.

E2722H



E2722HS



**Reset Others
(Obnovit
ostatní)**

Obnoví výchozí tovární hodnoty všech nastavení v části Others (Ostatní).

**Factory
Reset
(Obnovit
tovární
nastavení)**

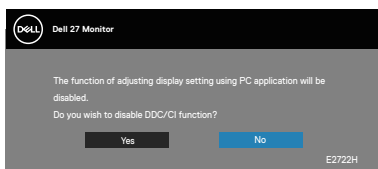
Obnoví výchozí výrobní hodnoty všech nastavení. Toto jsou rovněž nastavení pro testy ENERGY STAR®.



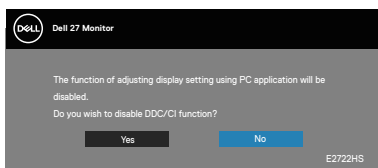
Varovné zprávy OSD

Před deaktivací funkce DDC/CI se zobrazí následující zpráva.

E2722H

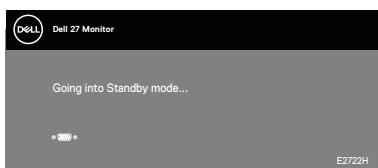


E2722HS

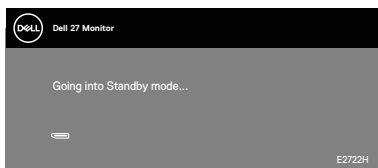


Pokud monitor přejde do režimu Standby Mode (Pohotovostní režim), zobrazí se následující zpráva:

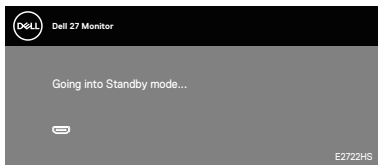
E2722H



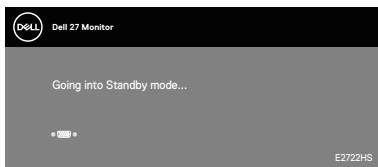
nebo



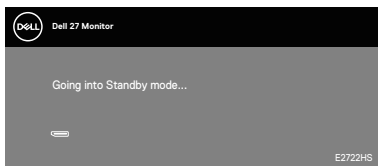
E2722HS



nebo

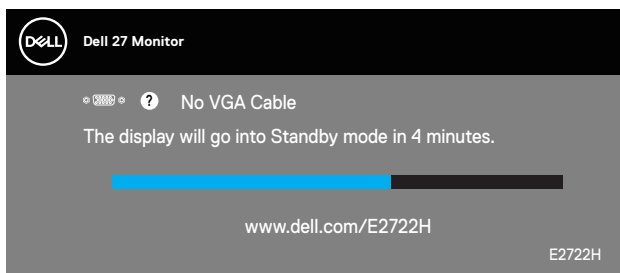


nebo

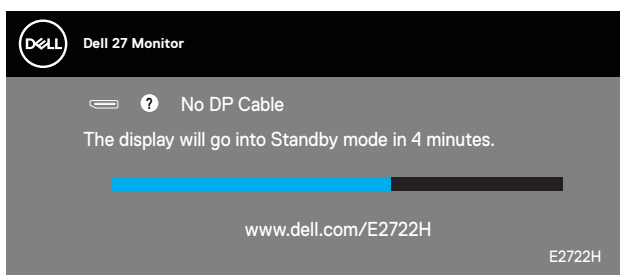


Pokud není připojen kabel VGA, HDMI nebo DP, zobrazí se následující místní dialogové okno. Ponecháte-li monitor v tomto stavu, po 4 minutách přejde do Standby Mode (Pohotovostní režim).

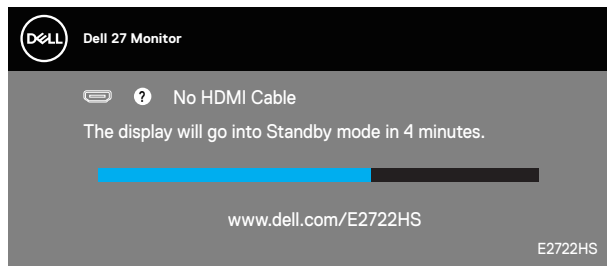
E2722H



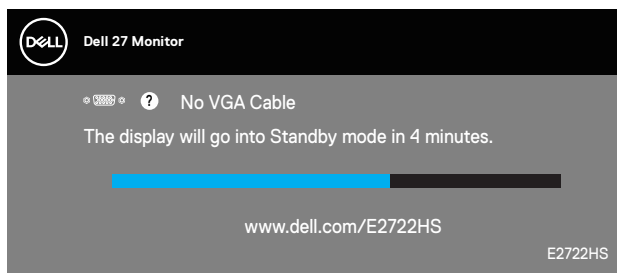
nebo



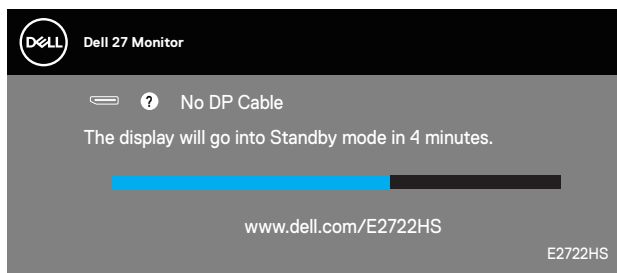
E2722HS



nebo



nebo



Další informace naleznete v části **Odstraňování problémů**.



Nastavení maximálního rozlišení

Nastavení maximální rozlišení monitoru:

V operačním systému Windows® 7, Windows® 8, Windows® 8.1:

1. Pouze v případě operačního systému Windows 8 a Windows 8.1 výběrem dlaždice Desktop (Pracovní plocha) přepněte na klasické zobrazení pracovní plochy.
2. Klepněte pravým tlačítkem na pracovní plochu a vyberte možnost **Screen Resolution (Rozlišení obrazovky)**.
3. Klepněte na rozevírací seznam Screen Resolution (Rozlišení obrazovky) a vyberte možnost **1920 x 1080**.
4. Klepněte na tlačítko **OK**.

V operačním systému Windows® 10:

1. Klikněte pravým tlačítkem na plochu a vyberte **Display Settings (Nastavení zobrazení)**.
2. Klikněte na **Advanced display settings (Upřesnit nastavení zobrazení)**.
3. Klikněte na rozevírací seznam **Choose display (Zvolit displej)** a vyberte správné číslo modelu displeje.
4. Klikněte na **Display adapter properties (Vlastnosti zobrazovacího adaptéru)**.
5. V novém rozevíracím seznamu klikněte na **List All Modes (Zobrazit seznam všech režimů)** a vyberte možnost **1920 x 1080**.
6. Klepněte na tlačítko **OK**.

Pokud se nezobrazí **1920 x 1080** jako volba, zřejmě budete muset zaktualizovat grafický ovladač. V závislosti na počítači proveďte některý z následujících postupů:

Máte-li stolní nebo přenosný počítač Dell:

- Přejděte na www.dell.com/support, zadejte servisní značku počítače a stáhněte nejnovější ovladač k dané grafické kartě.

Pokud používáte (přenosný nebo stolní) počítač jiný, než Dell:

- Přejděte na webové stránky podpory vašeho počítače a stáhněte nejnovější ovladače grafické karty.
- Přejděte na webové stránky vaší grafické karty a stáhněte nejnovější ovladače grafické karty.

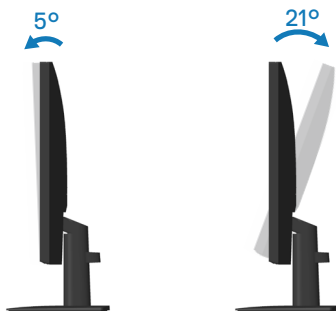


Používání náklonu

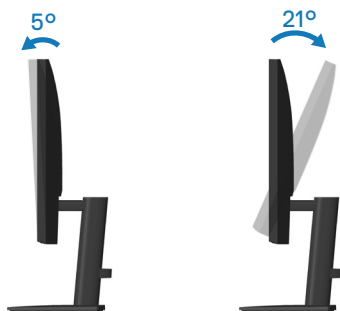
Můžete nastavit nejvhodnější zorný úhel monitoru.

 **POZNÁMKA: Stojánek je z výroby dodáván oddělený od monitoru.**

E2722H



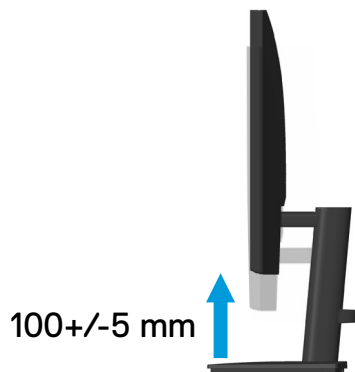
E2722HS




Používání nastavení výšky

Můžete nastavit výšku monitoru pro nejvhodnější zorný úhel.

E2722HS



Odstraňování problémů

 **VAROVÁNÍ:** Než začnete provádět jakýkoli postup v tomto oddílu, přečtěte si část **Bezpečnostní pokyny**.

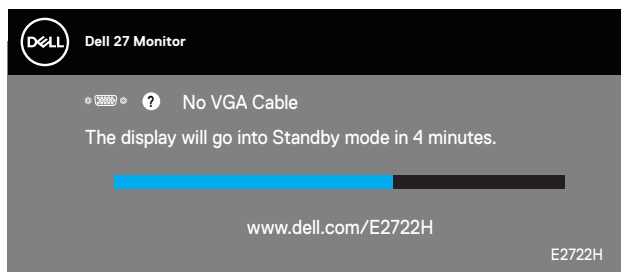
Automatický test

Tento monitor obsahuje funkci auto-test, která umožňuje zkontrolovat správnou funkci displeje. Pokud jsou monitor a počítač správně zapojeny ale jeho obrazovka zůstane tmavá, spusťte funkci autotest displeje provedením následujícího postupu:

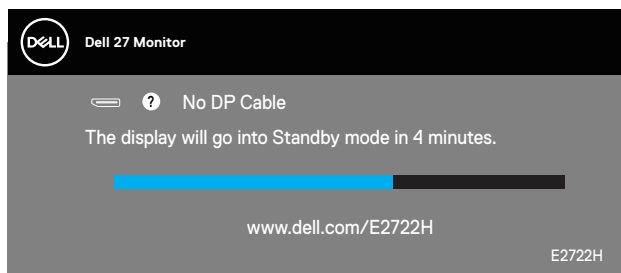
1. Vypněte počítač i monitor.
2. Odpojte všechny kabely videa od monitoru. Tímto způsobem se to monitoru nemusí týkat.
3. Zapněte monitor.

Pokud monitor funguje správně, rozpozná absenci signálu a zobrazí se jedna z následujících zpráv. V režimu automatického testu zůstane indikátor LED svítit bíle.

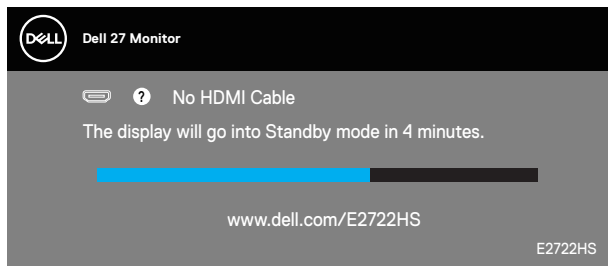
E2722H



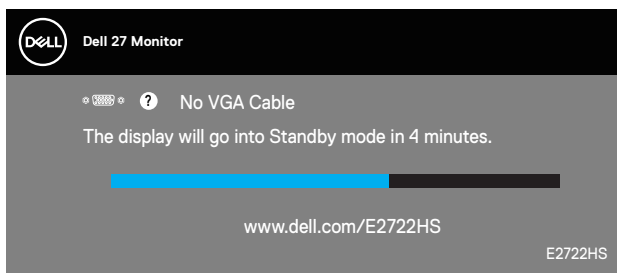
nebo



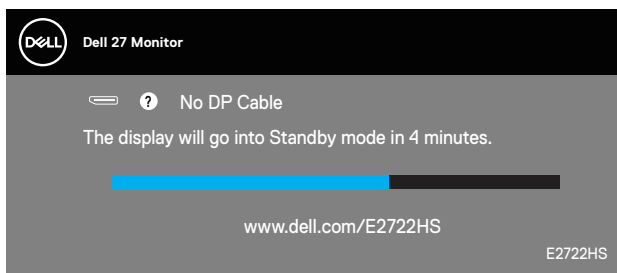
E2722HS



nebo



nebo



POZNÁMKA: Toto dialogové okno se rovněž zobrazí při normálním provozu systému, pokud je odpojen nebo poškozen videokabel.

4. Vypněte monitor a znovu zapojte videokabel. Pak zapněte počítač a monitor.

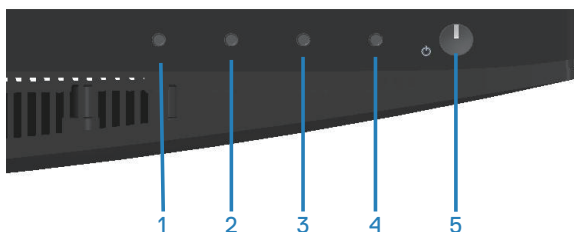
Pokud se po znovupřipojení kabelů obrazovka monitoru nerozsvítí, zkontrolujte grafickou kartu a počítač.



Integrovaná diagnostika

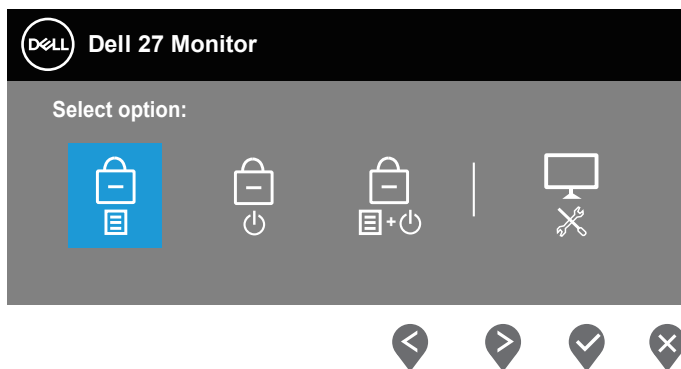
Tento monitor je vybaven integrovaným diagnostickým nástrojem, který pomáhá stanovit, zda zjištěnou abnormálnost obrazovky způsobuje problém monitoru nebo s počítače a grafické karty.

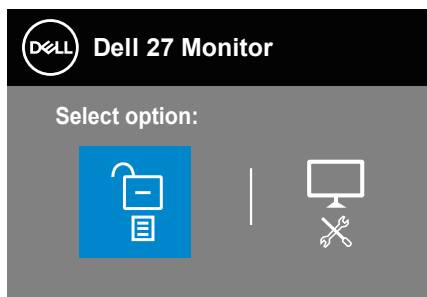
POZNÁMKA: Integrovanou diagnostiku lze spustit pouze, když je odpojen kabel videa a když se monitor nachází v režimu automatického testu.




Pokyny pro spuštění integrované diagnostiky:

1. Zkontrolujte, zda je obrazovka čistá (žádné částičky prachu na povrchu obrazovky).
2. Odpojte kabel(y) videa od zadní strany počítače nebo monitoru. Monitor poté přejde do režimu automatického testu.
3. Stisknutím a podržením tlačítka Konec (tlačítko 4) po dobu čtyř sekund otevřete nabídku zamknutí/odemknutí OSD.





4. Výběrem ikony  spustíte zabudovanou diagnostiku.
5. Pečlivě zkontrolujte, zda se na obrazovce nenacházejí abnormálnosti.
6. Znovu stiskněte tlačítko Nahoru (tlačítko 1) na zadním krytu. Barva obrazovky se změní na šedou.
7. Zkontrolujte, zda se na obrazovce nacházejí nějaké abnormality.
8. Zopakujte kroky 6 a 7 a zkontrolujte zobrazení na červené, zelené, modré, černé a bílé obrazovce a na obrazovkách s textovým vzorkem.

Po zobrazení obrazovky s textovým vzorkem je test dokončen. Operaci ukončíte dalším stisknutím tlačítka Up (Nahoru) (tlačítko 1).

Pokud pomocí integrovaného diagnostického nástroje nezjistíte na obrazovce žádné abnormality, monitor funguje správně. Zkontrolujte grafickou kartu a počítač.



Obecné problémy

Následující tabulka obsahuje všeobecné informace o obecných problémech s monitorem a možná řešení:

Obvyklé příznaky	Možná řešení
Bez videa / LED napájení nesvítí	<p>Zkontrolujte, zda je kabel videa řádně a bezpečně připojen k monitoru a k počítači.</p> <ul style="list-style-type: none">• Pomocí jiného elektrického spotřebiče ověřte, zda elektrická zásuvka funguje správně.• Zkontrolujte, zda je stisknutý vypínač.• Zkontrolujte, zda je vybrán správný vstupní zdroj v nabídce Input source (Vstupní zdroj).
Bez videa / LED napájení svítí	<ul style="list-style-type: none">• Zvyšte jas a kontrast pomocí nabídky OSD.• Proved'te automatický test monitoru.• Zkontrolujte, zda nejsou v konektoru kabelu videa ohnuté nebo prasklé kolíky.• Spusťte integrovanou diagnostiku.• Zkontrolujte, zda je vybrán správný vstupní zdroj v nabídce Input source (Vstupní zdroj).
Slabé zaostření	<ul style="list-style-type: none">• Eliminujte prodlužovací kabely videa.• Obnovte tovární nastavení (Factory Reset (Obnova továrních nastavení)) monitoru.• Změňte rozlišení videa na správný poměr stran.
Kolísající/roztřesené video	<ul style="list-style-type: none">• Obnovte tovární nastavení (Factory Reset (Obnova továrních nastavení)) monitoru.• Zkontrolujte podmínky prostředí.• Přemístěte monitor a vyzkoušejte jej v jiné místnosti.
Chybějící pixely	<ul style="list-style-type: none">• Zapněte a vypněte napájení.• Trvale tmavý obrazový bod představuje přirozený defekt, ke kterému může u technologie LCD dojít.• Další informace o zásadách dodržování kvality monitorů Dell a o zásadách týkajících se obrazových bodů viz stránka podpory společnosti Dell na adrese: www.dell.com/pixelguidelines.



Trvale rozsvícené pixely	<ul style="list-style-type: none"> • Zapněte a vypněte napájení. • Trvale tmavý obrazový bod představuje přirozený defekt, ke kterému může u technologie LCD dojít. • Další informace o zásadách dodržování kvality monitorů Dell a o zásadách týkajících se obrazových bodů viz stránka podpory společnosti Dell na adrese: www.dell.com/pixelguidelines.
Potíže s jasem	<ul style="list-style-type: none"> • Obnovte tovární nastavení (Factory Reset (Obnova továrních nastavení)) monitoru. • Prostřednictvím nabídky OSD upravte nastavení jasu a kontrastu.
Geometrické zkreslení	<ul style="list-style-type: none"> • Obnovte tovární nastavení (Factory Reset (Obnova továrních nastavení)) monitoru. • Pomocí OSD upravte vodorovnou a svislou polohu.
Vodorovné/Svislé čáry	<ul style="list-style-type: none"> • Obnovte tovární nastavení (Factory Reset (Obnova továrních nastavení)) monitoru. • Proveďte automatický test monitoru a ověřte, zda se tyto čáry zobrazují rovněž v tomto testu. • Zkontrolujte, zda nejsou v konektoru kabelu videa ohnuté nebo prasklé kolíky. • Spusťte integrovanou diagnostiku.
Problémy se synchronizací	<ul style="list-style-type: none"> • Obnovte tovární nastavení (Factory Reset (Obnova továrních nastavení)) monitoru. • Proveďte automatický test monitoru a ověřte, zda se nečitelná obrazovka zobrazuje v tomto režimu. • Zkontrolujte, zda nejsou v konektoru kabelu videa ohnuté nebo prasklé kolíky. • Restartujte počítač v bezpečném režimu.
Záležitosti týkající se bezpečnosti	<ul style="list-style-type: none"> • Neprovádějte žádné kroky pro odstranění problémů. • Ihned kontaktujte společnost Dell.
Občasné potíže	<ul style="list-style-type: none"> • Zkontrolujte, zda je kabel videa řádně a bezpečně připojen k monitoru a k počítači. • Obnovte tovární nastavení (Factory Reset (Obnova továrních nastavení)) monitoru. • Proveďte automatický test monitoru a ověřte, zda k občasnému problému dochází v tomto režimu.



Bez barvy	<ul style="list-style-type: none"> • Proveďte automatický test monitoru. • Zkontrolujte, zda je kabel videa řádně a bezpečně připojen k monitoru a k počítači. • Zkontrolujte, zda nejsou v konektoru kabelu videa ohnuté nebo prasklé kolíky.
Chybná barva	<ul style="list-style-type: none"> • Vyzkoušejte různé Preset Modes (Režimy předvoleb) v nastavení Color (Barva) nabídky OSD. Upravte hodnotu R/G/B v části Custom Color (Vlastní barva) v nastavení Color (Barva) nabídky OSD. • Změňte Input Color Format (Vstupní formát barev) na RGB nebo YCbCr/YPbPr v části Color (Barva) nabídky OSD. • Spusťte integrovanou diagnostiku.
Ulpívání statického obrazu ponechaného příliš dlouho na monitoru	<ul style="list-style-type: none"> • Nastavte obrazovku tak, aby se po několika minutách nečinnosti obrazovky vypnula. Tato nastavení lze upravit v nabídce napájení systému Windows nebo úspory energie systému Mac. • Nebo použijte dynamicky se měnící spořič obrazovky.
Zdvojený nebo překrývaný obraz	<ul style="list-style-type: none"> • V závislosti na způsobu použití změňte nastavení položky Response Time (Doba odezvy) v části nabídky OSD Display (Zobrazení) na Normal (Normální) nebo Fast (Rychlá).




Specifické problémy s produktem

Specifické příznaky	Možná řešení
Obraz obrazovky je příliš malý	<ul style="list-style-type: none">• Zkontroluje nastavení Aspect Ratio (Poměr stran) v části Display (Zobrazení) nabídky OSD.• Obnovte tovární nastavení (Factory Reset (Obnova továrních nastavení)) monitoru.
Nelze upravovat nastavení monitoru pomocí tlačítek na dolním panelu	<ul style="list-style-type: none">• Vypněte monitor, odpojte napájecí kabel, znovu připojte napájecí kabel a potom zapněte monitor.• Zkontrolujte, zda je zamknutá nabídka OSD. Pokud ano, stisknutím a podržením tlačítka Exit (Konec) (tlačítko 4) po dobu čtyř sekund ji odemkněte.
Žádný vstupní signál při stisknutí libovolného ovládacího prvku	<ul style="list-style-type: none">• Zkontrolujte zdroj signálu. Pohybem myši nebo stisknutím libovolné klávesy na klávesnici zkontrolujte, zda se počítač nenachází v pohotovostním režimu.• Zkontrolujte, zda je kabel videa řádně připojen. Podle potřeby kabel videa odpojte a znovu připojte.• Resetujte počítač nebo přehrávač videa.
Obraz nevyplňuje celou obrazovku	<ul style="list-style-type: none">• Vzhledem k rozdílným formátům videa (poměr stran videa) disků DVD se může obraz na monitoru zobrazovat na celou obrazovku.• Spusťte integrovanou diagnostiku.



Příloha

 **VAROVÁNÍ:** Použití ovládacích prvků, změn nastavení nebo postupů jiným způsobem, než jak je určeno v této dokumentaci, může způsobit úrazy vysokým napětím, elektrickým proudem nebo mechanickými vlivy.


Bezpečnostní pokyny viz **Informace o bezpečnosti, prostředí a předpisech (SERI)**.

Sdělení komise FCC (pouze USA) a informace o dalších předpisech

Sdělení komise FCC informace o dalších předpisech viz webové stránky pro dodržování předpisů na adrese www.dell.com/regulatory_compliance.

Kontaktování společnosti Dell

Zákazníci v USA mohou volat na číslo 800-WWW-DELL (800-999-3355).

 **POZNÁMKA:** Pokud nemáte aktivní připojení k Internetu, můžete vyhledat kontaktní informace na faktuře, ústřížku k balení, účtence nebo v katalogu produktů Dell.

Společnost Dell poskytuje řadu možností podpory a služeb online a prostřednictvím telefonu. Dostupnost se liší podle země a výrobku a je možné, že některé služby nebudou ve vaší oblasti k dispozici.

- Online technická podpora – www.dell.com/support/monitors
- Kontaktování společnosti Dell – www.dell.com/contactdell

Databáze produktů EU pro energetický štítek a list s informacemi o výrobku

E2722H : <https://eprel.ec.europa.eu/qr/718568>

E2722HS : <https://eprel.ec.europa.eu/qr/718569>

