




# شاشة Dell من E2722H/E2722HS

## دليل المستخدم



طراز الشاشة: E2722H/E2722HS  
الطراز التنظيمي: E2722Hc/E2722HSc

- ملاحظة: تشير الملاحظة إلى معلومات هامة تساعدك في الاستخدام الأفضل للكمبيوتر. 
- تنبيه: يشير التنبيه إلى إمكانية حدوث تلف بالأجزاء المادية أو فقدان البيانات في حالة عدم اتباع التعليمات. 
- تحذير: يشير التحذير إلى إمكانية تلف الممتلكات أو الإصابة الشخصية أو الوفاة. 

© حقوق الطبع والنشر عام ٢٠٢١ لشركة Dell Inc. أو الشركات التابعة لها. جميع الحقوق محفوظة. تعد Dell و EMC هما العلامتين التجاريتين لشركة Dell Inc. أو الشركات التابعة لها. أما العلامات التجارية الأخرى فهي ملك لأصحابها.

٠٩ - ٢٠٢١

النسخة المنقحة A01



# المحتويات

٦	تعليمات السلامة
٧	معلومات عن الشاشة
٧	محتويات العبوة
٩	مميزات المنتج
١٠	التعريف بالأجزاء ومفاتيح التحكم
١٠	الجانب الأمامي
١١	الجانب الخلفي
١٣	المنظر الجانبي
١٤	العرض السفلي
١٥	مواصفات الشاشة
١٦	مواصفات مكبر الصوت
١٦	مواصفات الدقة
١٧	أوضاع العرض المضبوطة مسبقاً
٢٠	الخصائص المادية
٢١	الخصائص البيئية
٢٢	خاصية التوصيل والتشغيل
٢٢	جودة شاشة LCD وسياسة البكسل
٢٣	إعداد الشاشة
٢٣	توصيل الحامل
٢٥	توصيل الشاشة
٢٥	توصيل كبل DP/VGA
٢٥	توصيل كبل DP/HDMI/VGA



٢٧	تنظيم الكبلات
٢٨	فك الحامل
٣٠	إزالة غطاء VESA
٣١	التثبيت على حائط (اختياري)
٣٢	تشغيل الشاشة
٣٢	تشغيل الشاشة
٣٢	استخدام أزرار التحكم
٣٣	أزرار التحكم
٣٤	أزرار التحكم
٣٥	استخدام وظيفة قفل OSD
٣٥	استخدم قائمة القفل لقفل الزر (الأزرار)..
٣٧	استخدم زر التحكم باللوحة الأمامية لقفل الزر (الأزرار)..
٣٨	لإلغاء قفل الزر (الأزرار).
٣٩	عناصر تحكم OSD
٤٠	استخدام قائمة المعلومات المعروضة على الشاشة
٤٠	الوصول إلى قائمة المعلومات المعروضة على الشاشة
٦٠	ضبط الحد الأقصى للدقة
٦١	استخدام الميل
٦٢	استخدام ميزة ضبط الارتفاع
٦٣	استكشاف الأخطاء وإصلاحها
٦٣	الاختبار الذاتي
٦٥	التشخيصات المضمنة
٦٧	المشكلات الشائعة
٧٠	مشاكل خاصة بالمنتج
٧١	الملحق





- إشعارات لجنة الاتصالات الفيدرالية (الولايات المتحدة فقط) والمعلومات التنظيمية الأخرى ٧١
- الاتصال بشركة Dell . . . . . ٧١
- قاعدة بيانات منتجات الاتحاد الأوروبي بشأن ملصق الطاقة وورقة معلومات المنتج . . ٧١



# تعليمات السلامة

اتبع إرشادات السلامة التالية لحماية الشاشة من أي ضرر محتمل ولضمان سلامتك الشخصية. ويُفترض في كل إجراء وارد في هذه الوثيقة أنك قد قرأت معلومات السلامة المرفقة بالشاشة، ما لم يُذكر خلاف ذلك.

 قبل استخدام الشاشة، اقرأ معلومات السلامة المرفقة بالشاشة وكذلك المطبوعة على المنتج. واحتفظ بالوثائق في مكان آمن للرجوع إليها مستقبلاً.

 تنبيه: قد يؤدي استخدام عناصر تحكم أو عمليات ضبط أو إجراءات أخرى غير تلك المحددة في هذه الوثيقة إلى التعرض لصدمة و/أو مخاطر كهربائية و/أو مخاطر ميكانيكية.

- ضع الشاشة على سطح صلب وتعامل معها بعناية؛ فالشاشة سهلة الكسر، وقد تتلف إذا سقطت أو اصطدمت بحدّة.
- تأكد دائماً من ضبط التقديرات الكهربائية للشاشة بحيث تعمل من خلال التيار المتردد المتوفر في المكان الذي توجد فيه.
- أبقِ الشاشة في درجة حرارة الغرفة؛ فقد تؤثر البرودة أو الحرارة الزائدة تأثيراً سلبياً على الكريستال السائل بالشاشة.
- وصِّل كبل الطاقة من الشاشة إلى مأخذ تيار كهربائي بحائط قريب ويمكن الوصول إليه بسهولة. راجع [توصيل الشاشة](#).
- لا تضع الشاشة ولا تستخدمها على أسطح رطبة أو بالقرب من مياه.
- لا تعرّض الشاشة لاهتزاز جسيم أو ظروف تصادم شديد. على سبيل المثال: لا تضع الشاشة داخل صندوق الأمتعة بسيارة.
- افصل الشاشة عندما تنوي تركها دون استخدام لفترة زمنية طويلة.
- لتجنب حدوث صدمة كهربائية، لا تحاول إزالة أي غطاء أو لمس الشاشة من الداخل.
- اقرأ هذه التعليمات بعناية. واحتفظ بهذه الوثيقة للرجوع إليها مستقبلاً. اتبع جميع التحذيرات والتعليمات الموضحة على المنتج.
- يمكن تثبيت الجهاز على الحائط أو السقف في وضع أفقي.



# معلومات عن الشاشة

## محتويات العبوة

يتم شحن الشاشة برفقة المكونات المبينة في الجدول أدناه. وإذا لم يوجد أي من المكونات، فاتصل بشركة Dell. لمزيد من المعلومات، راجع [الاتصال بشركة Dell](#).

ملاحظة: بعض العناصر قد تكون اختيارية وقد لا يتم شحنها مع الشاشة. قد تكون بعض المزايا أو الوسائط غير متاحة في بلدان معينة.

الشاشة	
رافع الحامل: أ- E2722H ب- E2722HS	
قاعدة الحامل: أ- E2722H ب- E2722HS	
غطاء مسمار VESA™	
كبل الطاقة (يختلف على حسب الدولة)	



<p>كبل HDMI للطراز E2722HS</p>	
<p>كبل DP للطراز E2722H</p>	
<p>كبل VGA (منطقة أوروبا والشرق الأوسط وأفريقيا واليابان)</p>	
<ul style="list-style-type: none"> <li>• دليل الإعداد السريع</li> <li>• معلومات السلامة والبيئة والتنظيم</li> </ul>	





## مميزات المنتج

تتميز شاشة E2722H/E2722HS من Dell بمصفوفة نشطة وترانزيستور رقيق الطبقات (TFT) وشاشة كريستال سائل (LCD) بإضاءة خلفية بمصابيح LED. ومن بين الخصائص التي تتميز بها الشاشة:

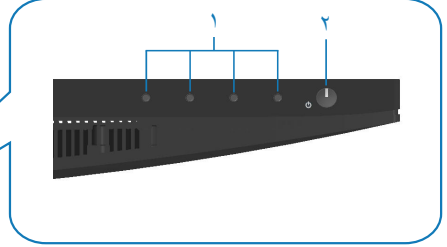
- مساحة مشاهدة ٦٨,٦٠ سم (٢٧,٠ بوصة) (مقيسة قطرًا).
  - زاوية مشاهدة عريضة ١٧٨ درجة في الاتجاهين الرأسي والأفقي.
  - نسبة تباين ثابت (١:١,٠٠٠).
  - إمكانية ضبط الارتفاع للطراز E2722HS.
  - مكبرات صوت داخلية مزدوجة للطراز E2722HS.
  - دقة ١٩٢٠ × ١٠٨٠، مع دعم الشاشة الكاملة لدرجات الدقة الأقل.
  - إمكانية التوصيل السهل والبسيط بالأنظمة القديمة والجديدة عبر HDMI أو DisplayPort.
  - إمكانية التوصيل والتشغيل الفوري إذا كان الكمبيوتر يدعمها.
  - تعديلات من خلال التعليمات المعروضة على الشاشة لسهولة التثبيت وتحسين الشاشة.
  - حامل قابل للفك والتركيب وفتحات تثبيت ١٠٠ مم متوافقة مع معايير جمعية معايير إلكترونيات الفيديو (VESA™) لتوفير حلول مرنة للتثبيت.
  - فتحة قفل أمان.
  - ٠,٣≥ وات في وضع الاستعداد.
  - دعم Dell Display Manager.
  - ضمان تحسين راحة العين من خلال دعم شاشة خالية من الوميض معتمدة من TÜV.
  - صُممت ميزة المشاهدة المريحة "ComfortView" المعتمدة من TÜV لتقليل كمية الضوء الأزرق المنبعث من الشاشة لتعزيز راحة العينين بشكل أمثل.
- ⚠️ تحذير: قد تؤدي التأثيرات المحتملة لانبعاثات الضوء الأزرق من الشاشة على المدى الطويل إلى الإضرار بالعينين، بما في ذلك إرهاق العينين و/أو تعبهما و/أو إجهاد العينين الرقمي.
- ⚠️ تحذير: إذا كان كبل الطاقة مزودًا بقياس ثلاثي الشعب، فتأكد من توصيله بأخذ طاقة ثلاثي الشعب مؤرّض. لا تعطل شعبة التأسيس من خلال تركيب مهايئ ثنائي الشعب على سبيل المثال.
- ⚠️ تحذير: قبل توصيل الشاشة بأخذ تيار كهربائي، تأكد من أن مصدر الطاقة مزود بقاطع دائرة كهربائية بقدرة ٢٤٠/١٢٠ فولت، ٢٠ أمبير (كحد أقصى).



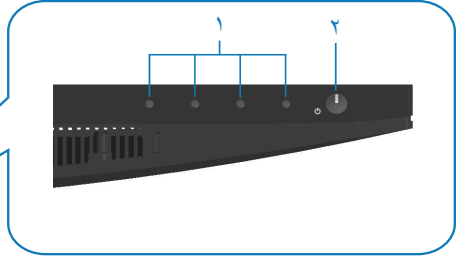
## التعريف بالأجزاء ومفاتيح التحكم

الجانب الأمامي

E2722H



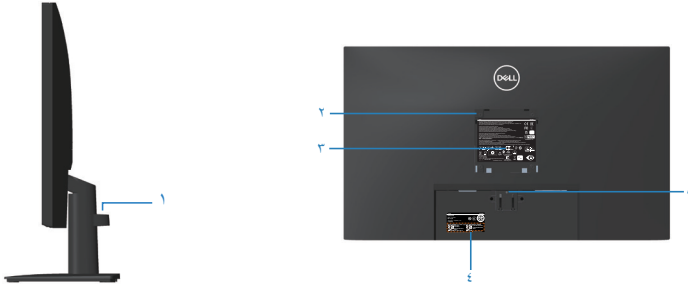
E2722HS



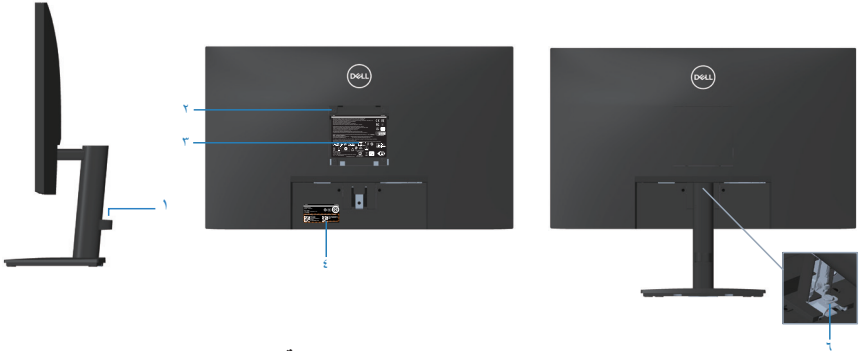
### أزرار التحكم

الوصف	الاستخدام	الصف
أزرار Function	للوصول إلى قائمة المعلومات المعروضة على الشاشة (OSD) (لمزيد من المعلومات، راجع استخدام أزرار التحكم)	١
زر تشغيل/ إيقاف تشغيل الطاقة (مع مؤشر لبيان الحالة)	لتشغيل الشاشة أو إيقاف تشغيلها. يشير الضوء الأبيض الثابت إلى أن الشاشة في وضع التشغيل وتؤدي وظائفها بشكل طبيعي. يشير الضوء الأبيض الوامض إلى أن الشاشة في وضع الاستعداد.	٢





منظر خلفي مع حامل الشاشة



بدون حامل الشاشة

بحامل الشاشة

الوصف	الصف	الاستخدام
مشبك تجميع الكبلات	١	تنظيم الكبلات عند تمريرها عبر الفتحة.
فتحات تثبيت متوافقة مع معايير VESA (١٠٠ × ١٠٠ مم - خلف غطاء VESA)	٢	<b>(يرايخا) طنادى لء تبيثلا</b> تستخدم الشاشة مجموعة تثبيت على حائط متوافقة مع VESA (١٠٠ × ١٠٠ مم). <b>ملاحظة:</b> مجموعة التثبيت على الحائط غير مرفقة بالشاشة وتباع بشكل منفصل.
ملصق المعلومات التنظيمية	٣	يسرد الموافقات التنظيمية.



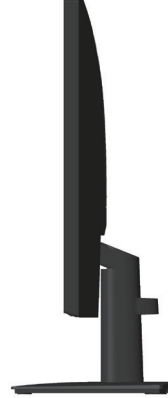
٤	الملصق التنظيمي (يتضمن الرمز الشريطي والرقم التسلسلي وملصق رمز الخدمة)	يسرد الموافقات التنظيمية. ارجع إلى هذا الملصق إذا كنت بحاجة إلى الاتصال بشركة Dell للحصول على الدعم الفني. رمز الخدمة عبارة عن معرف أبجدي رقمي فريد يمكن فنيي خدمة Dell من تحديد مكونات الأجهزة في الكمبيوتر والوصول إلى معلومات الضمان.
٥	زر تحرير الحامل	تحرير الحامل من الشاشة.
٦	المسمار الإبهامي للحامل	تحرير الحامل من الشاشة.

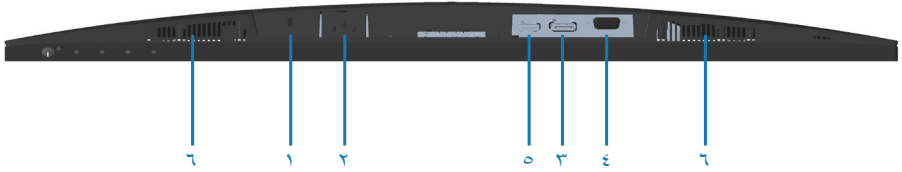


E2722HS



E2722H





## منظر للجزء السفلي بدون حامل الشاشة

الوصف	الصنف	الاستخدام
فتحة قفل الأمان	١	تثبيت الشاشة باستخدام قفل تأمين (بياع منفصلا) لمنع النقل غير المصرح به للشاشة.
منفذ الطاقة	٢	توصيل كبل الطاقة.
منفذ DP	٣	توصيل الكمبيوتر بكبل DP.
منفذ VGA	٤	توصيل الكمبيوتر بكبل VGA.
منفذ HDMI	٥	توصيل جهاز الكمبيوتر بكبل HDMI.
مكبرات الصوت	٦	إخراج الصوت.



## مواصفات الشاشة

الطرز	E2722H/E2722HS
نوع الشاشة	مصفوفة نشطة - شاشة بلورية بتقنية TFT
نوع اللوحة	IPS
صورة قابلة للعرض	
القطر	٦٨٦ مم (٢٧ بوصة)
أفقي منطقة نشطة	٥٩٧,٨٩ مم (٢٣,٥٤ بوصة)
منطقة أفقية نشطة	٣٣٦,٣١ مم (١٣,٢٤ بوصة)
منطقة	٢٠١٠,٧٦ سم <sup>٢</sup> (٣١١,٦٧ بوصة <sup>٢</sup> )
درجة الدقة الأصلية ومعدل التحديث	١٠٨٠ × ١٩٢٠ عند ٦٠ هرتز (HDMI1.4/DP1.2/VGA)
درجة البكسل	٠,٣١١٤ × ٠,٣١١٤ مم
بكسل لكل بوصة	٨١
زاوية المشاهدة	
أفقي	١٧٨ درجة (نموذجي)
رأسي	١٧٨ درجة (نموذجي)
خرج الإشراق	٣٠٠ شمعة/م <sup>٢</sup> (نموذجي)
نسبة التباين	١٠٠٠ إلى ١ (نموذجي)
طبقة التغطية	مضاد للتوهج بدرجة صلابة 3H
الإضاءة الخلفية	نظام إضاءة الحواف بمؤشر LED
زمن الاستجابة (من رمادي إلى رمادي)	الوضع العادي ٨ مللي ثانية الوضع السريع ٥ مللي ثانية
عمق الألوان	١٦,٧ مليون لون
سلسلة ألوان كاملة	NTSC CIE1976(83%) CIE1931(72%)
التوصيل	عدد ١ منفذ HDMI (إصدار ١,٤) (E2722HS فقط) عدد ١ منفذ DP (إصدار ١,٢) عدد ١ منفذ VGA
عرض الإطار	حافة الشاشة إلى المنطقة النشطة



أعلى	١٢,٨٩ مم
يسار/يمين	١٢,٧١ مم
أسفل	١٦,١٤ مم
القابلية للضبط	
الإمالة	من ٥- إلى ٢١ درجة
ضبط الارتفاع	+١٠٠/-٥ مم (E2722HS فقط)
توافق مدير عرض Dell	نعم
الأمان	فتحة قفل الأمان (بياع قفل الكبل اختياريًا)
مكبرات الصوت المدمجة (عدد ٢ بقدرة ١ وات لإخراج الصوت)	E2722H لا E2722HS نعم

#### مواصفات مكبر الصوت

الطاقة المقترنة لمكبر الصوت	عدد ٢ بقدرة ١ وات
استجابة التردد	من ٣١٥ هرتز إلى ١٢,٥ كيلوهرتز
المقاومة	٨ أوم

#### مواصفات الدقة

<b>E2722H/E2722HS</b>	<b>الطرز</b>
من ٣٠ إلى ٨٥ كيلوهرتز (تلقائي)	نطاق المسح الأفقي
من ٥٦ إلى ٧٥ هرتز (VGA)	معدل المسح الرأسي
من ٤٨ إلى ٧٥ هرتز (HDMI/DP) (تلقائي)	
١٩٢٠ × ١٠٨٠ عند ٦٠ هرتز (HDMI)	أقصى دقة مسبقة الدقة
١٩٢٠ × ١٠٨٠ عند ٦٠ هرتز (DP)	
١٩٢٠ × ١٠٨٠ عند ٦٠ هرتز (VGA)	





أوضاع العرض المضبوطة مسبقاً

أوضاع عرض HDMI/DP/VGA المضبوطة مسبقاً

قطبية التزامن (أفقي/رأسي)	ساعة البكسل (ميغاهرتز)	التردد الرأسي (هرتز)	التردد الأفقي (كيلو هرتز)	وضع العرض
-/-	٣١,٥٠	٧٥,٠٠	٣٧,٥٠	VESA و ٤٨٠ x ٦٤٠
-/-	٢٥,١٨	٥٩,٩٤	٣١,٤٧	VESA و ٤٨٠ x ٦٤٠
+/-	٢٨,٣٢	٧٠,٠٨	٣١,٤٧	IBM و ٤٠٠ x ٧٢٠
+/+	٤٠,٠٠	٦٠,٣٢	٣٧,٨٨	VESA و ٦٠٠ x ٨٠٠
+/+	٤٩,٥٠	٧٥,٠٠	٤٦,٨٨	VESA و ٦٠٠ x ٨٠٠
-/-	٦٥,٠٠	٦٠,٠٠	٤٨,٣٦	VESA و ٧٦٨ x ١٠٢٤
+/+	٧٨,٧٥	٧٥,٠٣	٦٠,٠٢	VESA و ٧٦٨ x ١٠٢٤
+/+	١٠٨,٠٠	٧٥,٠٠	٦٧,٥٠	VESA و ٨٦٤ x ١١٥٢
+/+	١٠٨,٠٠	٦٠,٠٢	٦٣,٩٨	VESA و ١٠٢٤ x ١٢٨٠
+/+	١٣٥,٠٠	٧٥,٠٢	٧٩,٩٨	VESA و ١٠٢٤ x ١٢٨٠
+/+	١٠٨,٠٠	٦٠,٠٠	٦٠,٠٠	VESA و ٩٠٠ x ١٦٠٠
+/+	١٤٨,٥٠	٦٠,٠٠	٦٧,٥٠	VESA و ١٠٨٠ x ١٩٢٠



الطراز	E2722H/E2722HS
إشارات دخل الفيديو	HDMI 1.4، ٦٠٠ مللي فولت لكل خط تفاضلي، مقاومة دخل ١٠٠ أوم لكل زوج تفاضلي (E2722HS فقط) إشارة RGB تناظرية، ٧، فولت ٠،٥-/+، قطبية موجبة عند مقاومة دخل ٧٥ أوم DP 1.2، ٦٠٠ مللي فولت لكل خط تفاضلي، مقاومة دخل ١٠٠ أوم لكل زوج تفاضلي
فولتية دخل التيار المتردد/التردد/التيار	١٠٠ - ٢٤٠ فولت تيار متردد/ ٥٠ أو ٦٠ هرتز ± ٣ هرتز / ١,٥ أمبير
التيار المتدفق	١٢٠ فولت: ٣٠ أمبير (حد أقصى) عند ٠ درجة مئوية (بدء التشغيل على البارد) ٢٤٠ فولت: ٦٠ أمبير (حد أقصى) عند ٠ درجة مئوية (بدء التشغيل على البارد)
استهلاك الطاقة	٠,٣ وات (وضع إيقاف التشغيل) <sup>١</sup> ٠,٣ وات (وضع الاستعداد) <sup>١</sup> ١٧ وات (وضع التشغيل) <sup>١</sup> ٣٠ وات (الحد الأقصى) <sup>٢</sup> ١٤,٨ وات (ا.ط.ت) <sup>٢</sup> ٤٧,٠٩ كيلووات/ساعة (إ.س.ط) <sup>٢</sup>

<sup>١</sup> كما هو محدد في EU 2019/2021 و EU 2019/2013.

<sup>٢</sup> الحد الأقصى لإعداد السطوع والتباين.

<sup>٢</sup> ا.ط.ت: استهلاك الطاقة في وضع التشغيل كما هو محدد في برنامج نجمة الطاقة Energy Star 8.0.

إ.س.ط: إجمالي استهلاك الطاقة بالكيلووات في الساعة كما هو محدد في إصدار برنامج نجمة الطاقة Energy Star 8.0.

هذه الوثيقة للتعريف فقط وتعكس الأداء في المعمل. وقد يختلف أداء الجهاز في الواقع حسب البرمجيات المثبتة عليه والمكونات والملحقات التي طلبتها به، وبالتالي لا يوجد إلزام على الشركة المصنعة بتحديث هذه المعلومات.

وعليه يجب على العميل عدم الاعتماد على هذه المعلومات في اتخاذ القرارات حول نسب التجاوز الكهربائية وغيرها. ولا تضمن الشركة المصنعة ضمناً أو صريحاً دقة أو تمام هذه المعلومات.



## ملاحظة: هذه الشاشة معتمدة من ENERGY STAR.



هذا المنتج متوافق مع معيار ENERGY STAR بإعدادات المصنع الافتراضية والتي يمكن استعادتها من خلال وظيفة Factory Reset (إعادة ضبط المصنع) من قائمة OSD. ويؤدي تغيير الإعدادات الافتراضية من المصنع أو تمكين الميزات الأخرى في المنتج إلى زيادة استهلاك الطاقة، الأمر الذي قد يؤدي إلى زيادة استهلاك الطاقة فيما يتعلق بتصنيف ENERGY STAR.



E2722H/E2722HS		الطرز
<ul style="list-style-type: none"> <li>رقمي: قابل للإزالة، HDMI، ١٩ سنًا (للطرز E2722HS)</li> <li>رقمي: قابل للإزالة، DP، ٢٠ سنًا</li> <li>تتناظري: قابل للإزالة، D-Sub، ١٥ سنًا</li> </ul>		نوع كبل الإشارة
E2722HS	الأبعاد (بالحامل)	E2722H
٢٠,٠٣ مم (بوصة)	الارتفاع (ممتد)	١٨,٠٧ مم (بوصة)
١٦,٠٩ مم (بوصة)	الارتفاع (مضغوط)	
٢٤,٥٤ مم (بوصة)	العرض	٢٤,٥٤ مم (بوصة)
٨,٢٠ مم (بوصة)	العمق	٧,٤١ مم (بوصة)
E2722H/E2722HS		الأبعاد (بدون الحامل)
		الارتفاع
		العرض
		العمق

E2722HS	E2722H	أبعاد الحامل
٢٣٦,٨٩ مم (بوصة ٩,٣٣)	١٨٩,٨٦ مم (بوصة ٧,٤٧)	الارتفاع
٢٥٤,١٠ مم (بوصة ١٠,٠٠)	٢٤٥,١٩ مم (بوصة ٩,٦٥)	العرض
٢٠٨,١٧ مم (بوصة ٨,٢٠)	١٨٨,٢٩ مم (بوصة ٧,٤١)	العمق
E2722HS	E2722H	الوزن
٧,٥٣ كجم (١٦,٦٠ رطل)	٦,٨٧ كجم (١٥,١٥ رطل)	الوزن شامل العبوة
٥,٦١ كجم (١٢,٣٧ رطل)	٤,٩٢ كجم (١٠,٨٥ رطل)	الوزن شامل أجزاء الحامل والكبلات
٣,٩٠ كجم (٨,٦٠ رطل)	٣,٨٢ كجم (٨,٤٢ رطل)	الوزن بدون مجموعة الحامل (بلا كبلات)
١,٣٤ كجم (٢,٩٥ رطل)	٠,٧٣ كجم (١,٦١ رطل)	وزن أجزاء الحامل
		لمعان الإطار الأمامي
		الإطار الأسود ٢-٤ وحدة صقل



## الخصائص البيئية

الطراز	E2722H/E2722HS
متوافقة مع معايير الطاقة التالية	
<ul style="list-style-type: none"> <li>• شاشة معتمدة من ENERGY STAR</li> <li>• مسجل في EPEAT كلما أمكن. يختلف تسجيل EPEAT من بلد لآخر. يرجى الدخول على موقع <a href="http://www.epeat.net">www.epeat.net</a> للتسجيل حسب الدولة.</li> <li>• متوافقة مع RoHS (توجيه حظر استخدام المواد الخطرة)</li> <li>• TCO Certified</li> <li>• شاشة تحتوي على نسبة منخفضة من مثبطات اللهب المعالجة بالبروم/كلوريد البولي فينيل (BFR/PVC)</li> <li>• شاشة زجاجية خالية من الزرنيخ والزرنيق فقط</li> <li>• تستوفي متطلبات التسرب NFPA 99 الحالية.</li> </ul>	
درجة الحرارة	
التشغيل	• درجة مئوية إلى ٤٠ درجة مئوية (٣٢ إلى ١٠٤ درجة فهرنهايت)
عدم التشغيل	• التخزين: من -٢٠ إلى ٦٠ درجة مئوية (-٤ إلى ١٤٠ درجة فهرنهايت) • الشحن: من -٢٠ إلى ٦٠ درجة مئوية (-٤ إلى ١٤٠ درجة فهرنهايت)
الرطوبة	
التشغيل	• ١٠٪ إلى ٨٠٪ (في حالة عدم التكثيف)
عدم التشغيل	• التخزين ٥٪ إلى ٩٠٪ (غير مكثف) • الشحن ٥٪ إلى ٩٠٪ (غير مكثف)
الارتفاع	
في حالة التشغيل (حد أقصى)	٥٠٠٠ متر (١٦٤٠٠ قدم)
في حالة التوقف عن التشغيل (حد أقصى)	١٢١٩٢ متر (٤٠٠٠٠ قدم)
التبديد الحراري	• ١٠٢,٣٩ وحدة حرارية إنجليزية/ساعة (حد أقصى) • ٥٤,٦١ وحدة حرارية إنجليزية/ساعة (نموذجي)



## خاصية التوصيل والتشغيل

يمكنك تثبيت الشاشة في أي نظام متوافق مع خاصية التوصيل والتشغيل. تزود الشاشة نظام الكمبيوتر ببيانات تعريف العرض الممتد (EDID) تلقائيًا باستخدام بروتوكولات قناة عرض البيانات (DDC) حتى يتمكن النظام من تهيئة نفسه وتهيئة إعدادات الشاشة. تتم معظم عمليات تثبيت الشاشة تلقائيًا، ومن ثم يمكنك تحديد إعدادات مختلفة إذا كنت ترغب في ذلك. لمزيد من المعلومات حول تغيير إعدادات الشاشة راجع [تشغيل الشاشة](#).

## جودة شاشة LCD وسياسة البكسل


من الطبيعي أثناء عملية تصنيع شاشة LCD أن تصبح وحدة بكسل واحدة أو أكثر ثابتة وفي حالة غير متغيرة يصعب رؤيتها ولا تؤثر على جودة أو إمكانية استخدام الشاشة. لمزيد من المعلومات عن سياسة الجودة والبكسل لشاشات Dell، راجع موقع دعم Dell على [www.dell.com/pixelguidelines](http://www.dell.com/pixelguidelines).



# إعداد الشاشة

## توصيل الحامل

ملاحظة: يتم فصل الحامل عند شحن الشاشة من المصنع. 

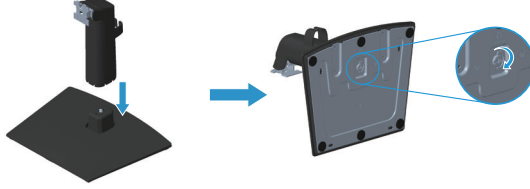
ملاحظة: يتم تطبيق الإجراء التالي على الحامل المرفق مع الشاشة. في حالة تركيب حامل من جهة أخرى فالرجاء مراجعة الوثائق المصاحبة له. 

لتركيب الحامل بالشاشة:

## E2722H

١- قم بتركيب قائم الحامل في قاعدة الحامل.

- ضع قاعدة حامل الشاشة على أعلى منضدة ثابتة.
- حرك جسم حامل الشاشة في الاتجاه الصحيح لأسفل في قاعدة الحامل.
- اربط المسمار الإبهامي في اتجاه حركة عقارب الساعة حتى يثبت بإحكام.



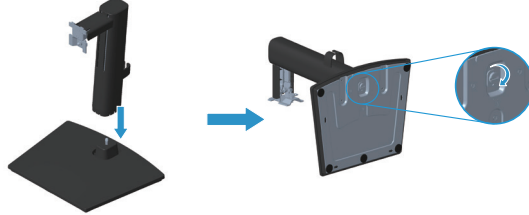
٢- قم بتركيب مجموعة الحامل بالشاشة.

- ضع الشاشة على قطعة قماش أو وسادة ناعمة بالقرب من حافة المكتب.
- قم بمحاذاة دعامة مجموعة الحامل لتجويد الشاشة.
- أدخل الدعامة تجاه الشاشة حتى تسمع صوت استقرارها في مكانها.
- د- ركب غطاء VESA.



١- قم بتركيب قائم الحامل في قاعدة الحامل.

- أ- ضع قاعدة حامل الشاشة على أعلى منضدة ثابتة.  
 ب-حرك جسم حامل الشاشة في الاتجاه الصحيح لأسفل في قاعدة الحامل.  
 ج- اربط المسمار الإبهامي في اتجاه حركة عقارب الساعة حتى يثبت بإحكام.





٢- قم بتركيب مجموعة الحامل بالشاشة.

- أ- ضع الشاشة على قطعة قماش أو وسادة ناعمة بالقرب من حافة المكتب.  
 ب-قم بمحاذاة دعامة مجموعة الحامل لتجويد الشاشة.  
 ج- أدخل الدعامة بالكامل في اتجاه الشاشة.  
 د- اربط المسمار الإبهامي في اتجاه حركة عقارب الساعة حتى يثبت بإحكام.  
 هـ- ركب غطاء VESA.





## توصيل الشاشة

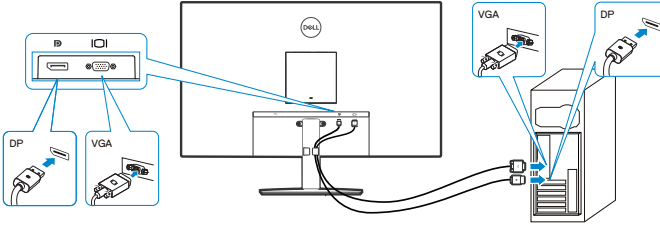
**تحذير:** قبل الشروع في تنفيذ أي من الإجراءات الواردة في هذا القسم، يرجى اتباع تعليمات السلامة.   
ملاحظة: لا توصّل جميع الكبلات بالشاشة معًا في وقت واحد. يوصى بتمرير الكبلات عبر فتحة تسيير الكبلات قبل توصيلها بالشاشة. 

لتوصيل الشاشة بالكمبيوتر، اتبع الخطوات التالية:

- 1- أوقف تشغيل الكمبيوتر وافصل كبل الطاقة.
- 2- وصّل كبل VGA أو كبل DP أو كبل HDMI من الشاشة إلى الكمبيوتر.

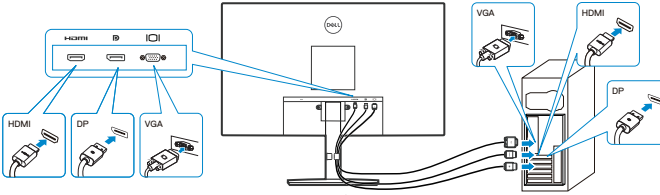
### توصيل كبل DP/VGA

#### E2722H



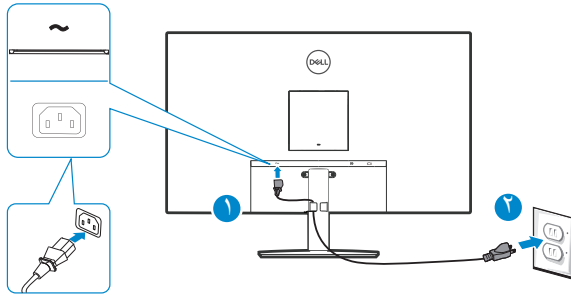
### توصيل كبل DP/HDMI/VGA

#### E2722HS

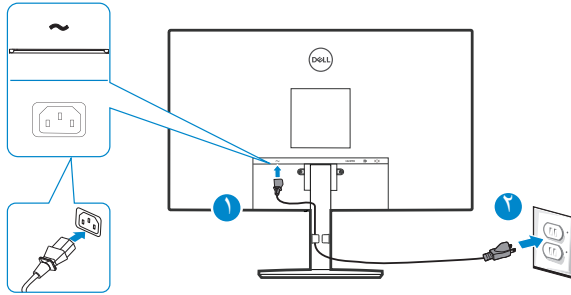


٣- قم بتوصيل كبلات الطاقة من الكمبيوتر والشاشة إلى مأخذ تيار حائطي.

E2722H



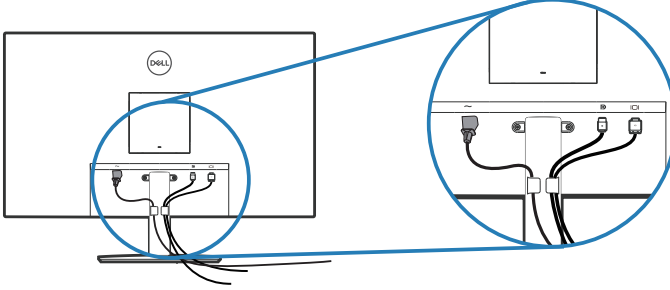
E2722HS



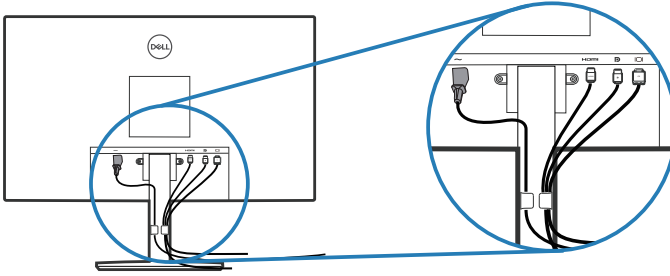
## تنظيم الكبلات

استخدم مشبك تجميع الكبلات في وحدة الحامل لتسيير الكبلات الموصلة بالشاشة.

**E2722H**



**E2722HS**



٤- شغّل الشاشة.



## فك الحامل

- ملاحظة: لمنع حدوث خدوش للشاشة أثناء إزالة الحامل، تأكد من وضع الشاشة على سطح ناعم ونظيف.
- ملاحظة: يتم تطبيق الإجراء التالي على الحامل المرفق مع الشاشة فقط. في حالة تركيب حامل من جهة أخرى فالرجاء مراجعة الوثائق المصاحبة له.

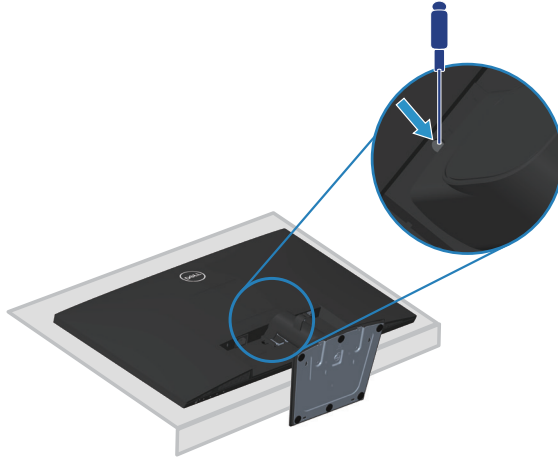
لفك الحامل، اتبع ما يلي:

### E2722H

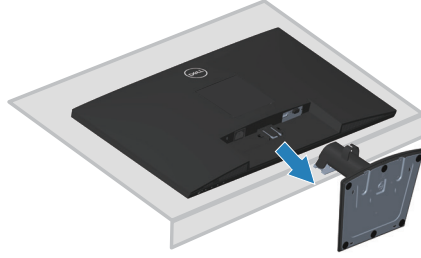
- ١- ضع الشاشة على قطعة قماش أو وسادة ناعمة عند حافة المكتب.



- ٢- استخدم مفك براغي طويلاً للضغط على زر التحرير.

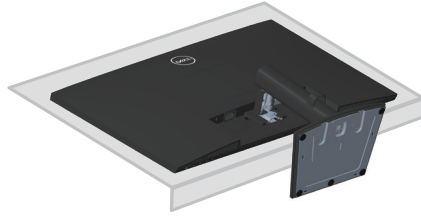


٣- أثناء الضغط على زر التحرير، اسحب الحامل للخارج.

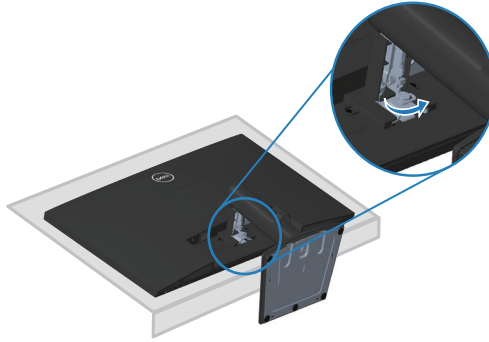


## E2722HS

١- ضع الشاشة على قطعة قماش أو وسادة ناعمة عند حافة المكتب.



٢- فك المسمار الإبهامي عند إمالة الدعامة بالكامل.



٣- أزلق الحامل بالكامل خارج الشاشة.

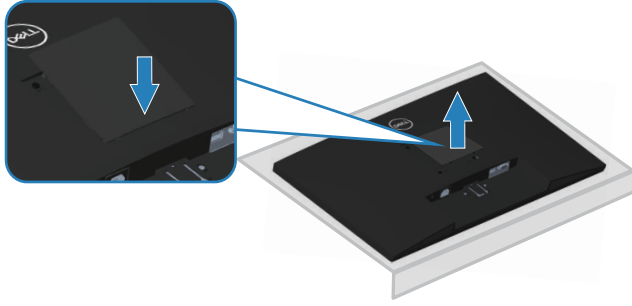




## إزالة غطاء VESA

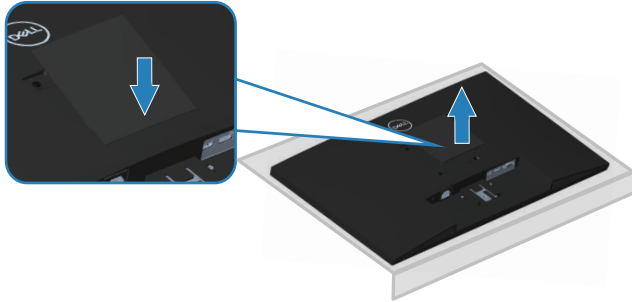
E2722H

اضغط النقرة الموجود على غطاء VESA لتحريره من الجانب الخلفي للشاشة.

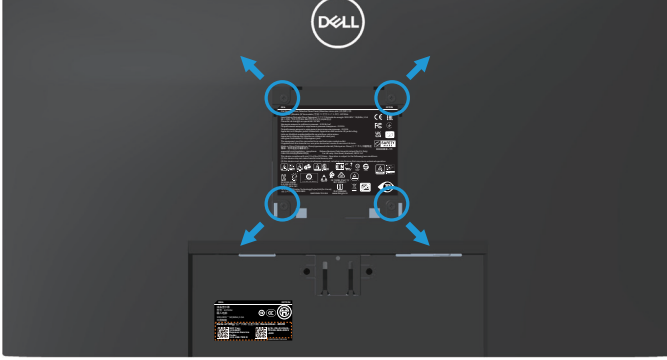


E2722HS

اضغط النقرة الموجود على غطاء VESA لتحريره من الجانب الخلفي للشاشة.



## التثبيت على حائط (اختياري)



(أبعاد المسامير: 10 × M4 مم).

ارجع إلى الوثائق المصاحبة لمجموعة التركيب على الحائط والمتوافقة مع معايير VESA.

١- ضع الشاشة على قطعة قماش أو وسادة ناعمة عند حافة المكتب.

٢- فك الحامل. راجع فك الحامل.

٣- أزل غطاء VESA.

٤- فك المسامير الأربعة التي تثبت الغطاء الخلفي للشاشة.

٥- ركب كتيفة التثبيت من مجموعة التثبيت بالحائط في الشاشة.

٦- لتركيب الشاشة على الحائط راجع الوثائق المصاحبة لمجموعة التركيب على الحائط.

ملاحظة: للاستخدام فقط مع كتيفة تثبيت بحائط معتمدة من أندرايترز لابراتوريز (UL) أو رابطة المعايير الكندية (CSA) أو اختبار السلامة الألمانية (GS) بقدرة على تحمل ثقل/حمولة ١٥,٦ كجم على الأقل.

ملاحظة: عند استخدام الشاشة مثبتة LCD بحائط باستخدام سلك أو سلسلة يمكنها دعم ثقل الشاشة لمنع سقوط الشاشة. يجب إجراء التركيب بواسطة فني مؤهل، ويرجى الاتصال بالمورد للحصول على مزيد من المعلومات.



# تشغيل الشاشة

## تشغيل الشاشة

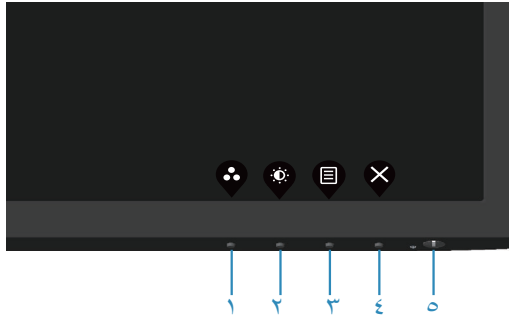
اضغط على الزر  لتشغيل الشاشة.



## استخدام أزرار التحكم

استخدم أزرار التحكم الموجودة أسفل الشاشة لضبط الصورة المعروضة.

**E2722H**



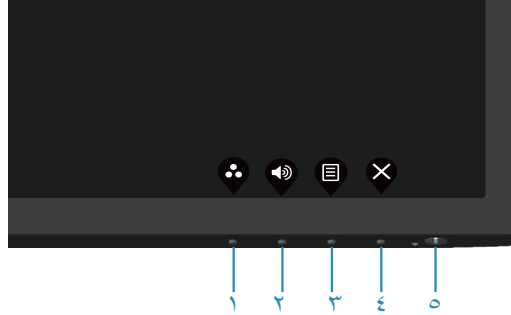


## أزرار التحكم

يشرح الجدول التالي أزرار التحكم:

الوصف	أزرار التحكم
استخدم هذا الزر للاختيار من قائمة بالأوضاع المضبوطة مسبقًا.	١ 
	Preset mode (الوضع المضبوط مسبقًا)
للوصول مباشرة إلى قائمة السطوع والتباين.	٢ 
	Brightness/Contrast (السطوع/التباين)
لبدء تشغيل قائمة المعلومات المعروضة على الشاشة (OSD) أو للوصول إلى قائمة بعناصر/خيارات عنصر قائمة. لمزيد من المعلومات، راجع الوصول إلى قائمة المعلومات المعروضة على الشاشة.	٣ 
	Menu (القائمة)
للخروج أو العودة إلى قائمة OSD الرئيسية.	٤ 
	Exit (خروج)
لتشغيل الشاشة أو إيقاف تشغيلها. يشير الضوء الأبيض الثابت إلى أن الشاشة في وضع التشغيل وتؤدي وظائفها بشكل طبيعي. يشير الضوء الأبيض الوامض إلى أن الشاشة في وضع الاستعداد.	٥ 
	زر الطاقة (مزود بلمبة لبيان حالة الطاقة)





### أزرار التحكم

يشرح الجدول التالي أزرار التحكم:

الوصف	أزرار التحكم	
استخدم هذا الزر للاختيار من قائمة بالأوضاع المضبوطة مسبقاً.		١
	Preset mode (الوضع المضبوط مسبقاً)	
استخدم مفتاح مستوى الصوت للوصول مباشرة إلى قائمة ضبط "Volume" (مستوى الصوت). (E2722HS)		٢
	Volume (مستوى الصوت)	
لبدء تشغيل قائمة المعلومات المعروضة على الشاشة (OSD) أو للوصول إلى قائمة بعناصر/خيارات عنصر قائمة. لمزيد من المعلومات، راجع الوصول إلى قائمة المعلومات المعروضة على الشاشة.		٣
	Menu (القائمة)	
للخروج أو العودة إلى قائمة OSD الرئيسية.		٤
	Exit (خروج)	
لتشغيل الشاشة أو إيقاف تشغيلها. يشير الضوء الأبيض الثابت إلى أن الشاشة في وضع التشغيل وتؤدي وظائفها بشكل طبيعي. يشير الضوء الأبيض الوامض إلى أن الشاشة في وضع الاستعداد.		٥
	زر الطاقة (مزوّد بلمبة لبيان حالة الطاقة)	



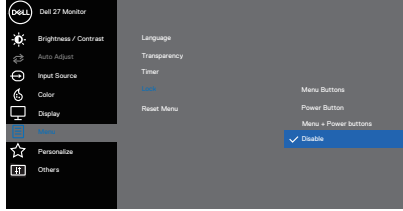
## استخدام وظيفة قفل OSD

يمكنك قفل أزرار التحكم الموجودة في اللوحة الأمامية لمنع الوصول إلى قائمة المعلومات المعروضة على الشاشة و/أو زر الطاقة.

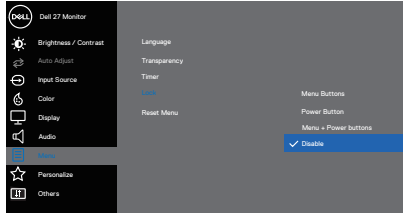
استخدم قائمة القفل لقفّل الزر (الأزرار).

١- حدد أحد الخيارات التالية:

### E2722H

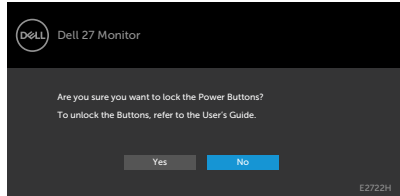


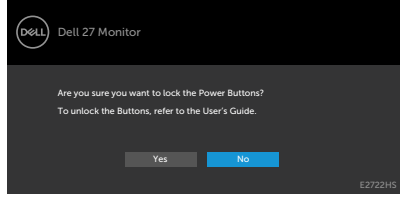
### E2722HS




٢- يتم عرض الرسالة التالية.

### E2722H

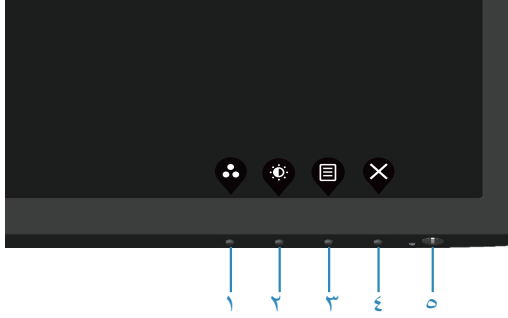




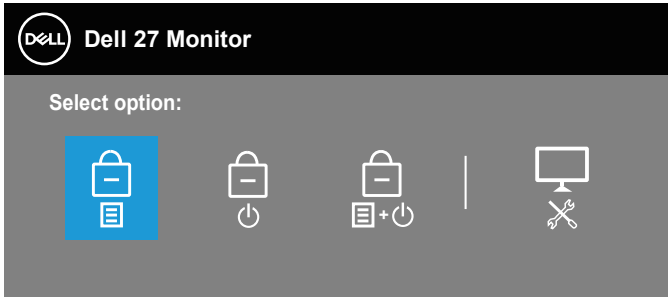
٣- حدد **Yes (نعم)** لقفل الأزرار. وبعد القفل، سيؤدي الضغط على أي زر تحكم إلى عرض رمز القفل 






استخدم زر التحكم باللوحة الأمامية لقفل الزر (الأزرار).



١- اضغط مع الاستمرار أربع ثوانٍ على الزر ٤ وستظهر قائمة في الشاشة.



٢- حدد أحد الخيارات التالية:

الوصف	أزرار التحكم
حدد هذا الخيار لقفل وظيفة قائمة المعلومات المعروضة على الشاشة.	١ 
استخدم هذا الخيار لقفل زر الطاقة. سيمنع هذا الخيار المستخدم من إيقاف تشغيل الشاشة باستخدام زر الطاقة.	٢ 
استخدم هذا الخيار لقفل قائمة المعلومات المعروضة على الشاشة وزر الطاقة لإيقاف تشغيل الشاشة.	٣ 
	قفل زر القائمة والطاقة



استخدم هذا الخيار لتشغيل التشخيصات المضمنة، راجع  
التشخيصات المضمنة

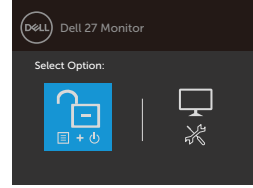
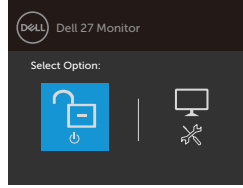
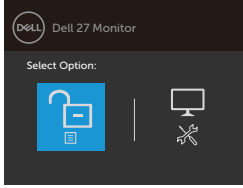


٤

### التشخيصات المضمنة

لإلغاء قفل الزر (الأزرار).

اضغط مع الاستمرار أربع ثوان على الزر **التشخيصات المضمنة** (الزر ٤) إلى أن تظهر قائمة في الشاشة. يشرح الجدول التالي خيارات إلغاء قفل أزرار التحكم باللوحة الأمامية.



### الوصف

### أزرار التحكم

حدد هذا الخيار لإلغاء قفل وظيفة قائمة المعلومات المعروضة على الشاشة.



١

### Menu Buttons unlock (إلغاء قفل أزرار القائمة)

استخدم هذا الخيار لإلغاء قفل زر الطاقة لإيقاف تشغيل الشاشة.



٢

### Power Button unlock (إلغاء قفل زر الطاقة)

استخدم هذا الخيار لإلغاء قفل قائمة المعلومات المعروضة على الشاشة وزر الطاقة.



٣

### Menu and Power Buttons unlock (إلغاء قفل زر القائمة والطاقة)

استخدم هذا الخيار لتشغيل التشخيصات المضمنة، راجع  
التشخيصات المضمنة



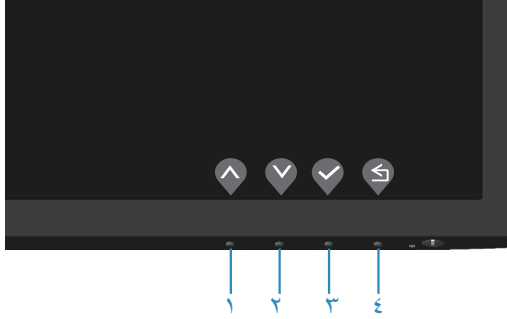
٤

### التشخيصات المضمنة



## عناصر تحكم OSD

استخدم الأزرار في الحافة السفلية من الشاشة لضبط إعدادات الصورة.



الوصف	أزرار التحكم
استخدم زر أعلى لزيادة القيم أو الانتقال إلى أعلى في إحدى القوائم.	١ أعلى
استخدم زر أسفل لخفض القيم أو الانتقال إلى أسفل في إحدى القوائم.	٢ أسفل
استخدم زر موافق لتأكيد اختيارك في القائمة.	٣ موافق
استخدم الزر رجوع للرجوع إلى القائمة السابقة.	٤ رجوع



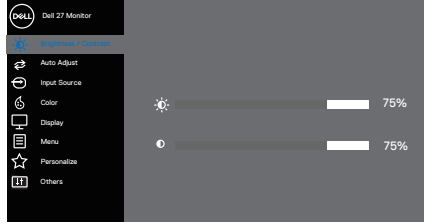
## استخدام قائمة المعلومات المعروضة على الشاشة

الوصول إلى قائمة المعلومات المعروضة على الشاشة

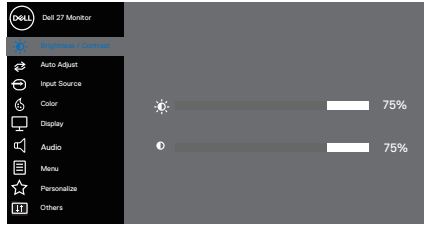
ملاحظة: يتم تلقائيًا حفظ أي تغييرات تجريها عندما تنتقل إلى قائمة أخرى؛ اخرج من قائمة المعلومات المعروضة على الشاشة، أو انتظر حتى تنغلق قائمة المعلومات المعروضة على الشاشة من تلقاء نفسها.












1- اضغط على زر  لعرض قائمة المعلومات الرئيسية المعروضة على الشاشة.

E2722H




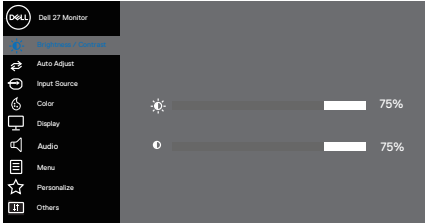

E2722HS



- 2- اضغط على الزرين  و  للتنقل بين خيارات الإعداد. عند التنقل من رمز إلى آخر، يتم تحديد اسم الخيار.
- 3- اضغط على زر  أو  أو مرة واحدة لتنشيط الخيار المميز.
- 4- اضغط على الزرين  و  لتحديد المعلمة المطلوبة.
- 5- اضغط على ، ثم استخدم الزرين  و  حسب المؤشرات في القائمة لإجراء التغييرات التي تريدها.
- 6- حدد  للرجوع إلى القائمة السابقة أو  للقبول والرجوع إلى القائمة السابقة.





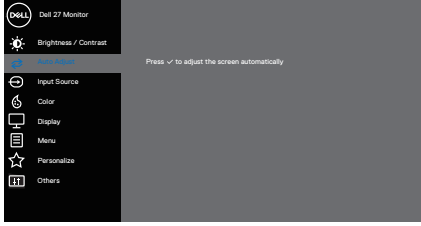
الوصف	القائمة والقوائم الفرعية	الرمز
<p>استخدم هذا الخيار للتحكم في إعدادات السطوع أو التباين.</p> <p><b>E2722H</b></p>  <p style="text-align: center;">⬆️ ⬇️ ⬇️ ⬇️</p> <p><b>:E2722HS</b></p>  <p style="text-align: center;">⬆️ ⬇️ ⬇️ ⬇️</p>	<p><b>Brightness/ Contrast</b> (السطوع/التباين)</p>	
<p>يُضبط السطوع درجة إشراق الإضاءة الخلفية.</p> <p>اضغط على الزر ⬆️ لزيادة درجة السطوع واضغط على الزر ⬇️ لتقليل درجة السطوع (حد أدنى ٠ / حد أقصى ١٠٠).</p>	<p><b>Brightness</b> (السطوع)</p>	
<p>اضبط السطوع أولاً ثم اضبط التباين فقط عند الحاجة إلى مزيد من الضبط.</p> <p>اضغط على الزر ⬆️ لزيادة درجة التباين واضغط على الزر ⬇️ لتقليل درجة التباين (حد أدنى ٠ / حد أقصى ١٠٠).</p> <p>تُستخدم وظيفة التباين لضبط الفرق بين مستوى الإعتام والسطوع في الشاشة.</p>	<p><b>التباين</b></p>	



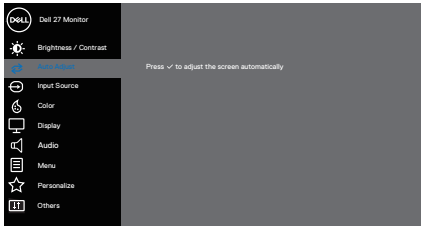
استخدم هذا الخيار لتنشيط الإعداد التلقائي وقائمة الضبط.

E2722H

**Auto Adjust**  
(الضبط التلقائي)



E2722HS



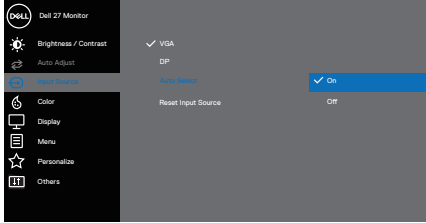
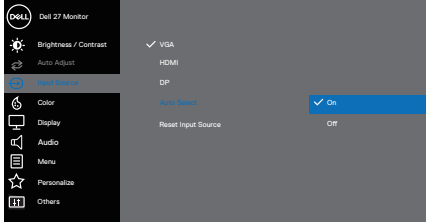




يظهر مربع الحوار التالي في شاشة سوداء؛ إذ تجري الشاشة عملية ضبط ذاتي إلى الدخّل الحالي:

Auto Adjustment in Progress...

يسمح الضبط التلقائي للشاشة بإجراء ضبط ذاتي لإشارة الفيديو الواردة. بعد استخدام الضبط التلقائي، يمكنك إجراء المزيد من الموافقة للشاشة باستخدام عناصر تحكم خطوط البكسل الرأسية (خشنة) وخطوط البكسل الأفقية (ناعمة) ضمن الشاشة.

**ملاحظة:** لا يحدث الضبط التلقائي إذا ضغطت على الزر أثناء عدم وجود إشارات دخل فيديو نشطة أو كيبلات موصّلة. لا يتوفر هذا الخيار إلا عند استخدام موصل تناظري (VGA).



<p>استخدم قائمة مصدر الدخل للاختيار من بين إشارات الفيديو المختلفة التي ربما تكون متصلة بالشاشة.  <b>E2722H: إشارة VGA واحدة وإشارة DP واحدة</b></p>  <p style="text-align: center;">⬆ ⬇ ⬇ ⬇</p> <p><b>E2722HS: إشارة VGA واحدة وإشارة HDMI واحدة وإشارة DP واحدة</b></p>  <p style="text-align: center;">⬆ ⬇ ⬇ ⬇</p>	<p><b>Input Source</b> (مصدر الدخل)</p> 
<p>اضغط على  لتحديد مصدر دخل VGA عند استخدام موصل VGA.</p>	<p><b>VGA</b></p>
<p>اضغط على  لتحديد مصدر دخل HDMI عند استخدام موصل HDMI.</p>	<p><b>HDMI</b></p>
<p>اضغط على  لتحديد مصدر دخل DP عند استخدام موصل DP.</p>	<p><b>DP</b></p>
<p>حدد <b>Auto Select</b> (تحديد تلقائي) للفحص بحثاً عن إشارات دخل متوفرة.</p>	<p><b>Auto Select</b> (تحديد تلقائي)</p>
<p>حدد هذا الخيار لاستعادة مصدر الدخل الافتراضي.</p>	<p><b>Reset Input Source</b> (إعادة تعيين مصدر الدخل)</p>

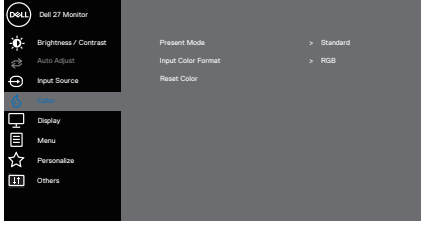


استخدم لوئاً لضبط وضع تعيين اللون.

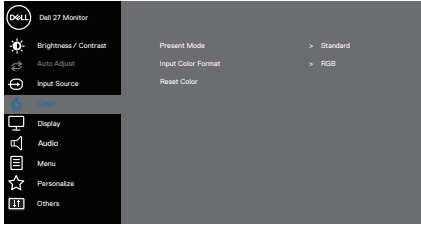
Color (اللون)



E2722H



E2722HS



عند تحديد **preset modes** (الأوضاع المضبوطة مسبقاً)، يمكنك اختيار **standard** (قياسي) أو **comfortView** (مشاهدة مريحة) أو **warm** (دافئ) أو **cool** (بارد) أو **custom color** (لون مخصص) من القائمة.

- **Standard** (قياسي): تحميل الإعدادات الافتراضية لألوان الشاشة. هذا هو الوضع مسبق الضبط الافتراضي.
- **ComfortView** (مشاهدة مريحة): يقلل مستوى الضوء الأزرق المنبعث من الشاشة لجعل مشاهدة الشاشة أكثر راحة للعينين.

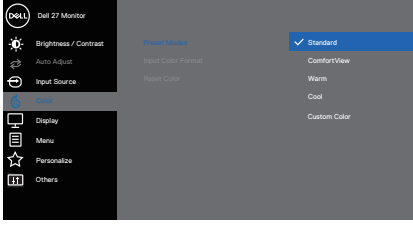
**Preset Modes**  
(الأوضاع المضبوطة مسبقاً)



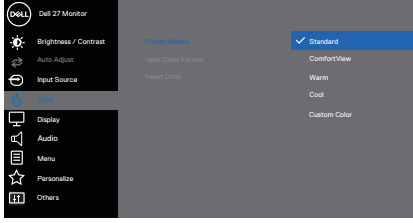
## Preset Modes (الأوضاع المضبوطة مسبقًا)

- ملاحظة:** لتقليل خطر إجهاد العينين وألم الرقبة أو الذراعين أو الظهر أو الكتفين الناتج من استخدام الشاشة لفترات زمنية طويلة، نوصيك بالإجراءات التالية:
- ضع الشاشة على مسافة تتراوح بين ٥٠ و ٧٠ سم (٢٠ و ٢٨ بوصة) من عينيك.
  - كرر إغماض عينيك وفتحها بسرعة لترطيبهما.
  - خذ فترات استراحة منتظمة لمدة ٢٠ دقيقة كل ساعتين.
  - انظر بعيداً عن الشاشة وركز بصرك على جسم بعيد على مسافة ٢٠ قدمًا لمدة ٢٠ ثانية على الأقل خلال فترات الاستراحة.
  - مارس تمارينات الإطالة لتخفيف الشد في الرقبة والذراعين والكتفين أثناء فترات الاستراحة.
  - **Warm (دافئ):** يزيد درجة حرارة اللون. تظهر الشاشة أكثر دفئًا مع لون خفيف أحمر/أصفر.
  - **Cool (بارد):** يقلل درجة حرارة اللون. تظهر الشاشة أهدأ مع لون خفيف أزرق.
  - **Custom Color (لون مخصص):** يتيح لك ضبط إعدادات الألوان يدويًا. اضغط على الزرين  و  لضبط قيم الألوان الثلاثة (الأحمر، الأخضر، الأزرق) وأنشئ وضع اللون المضبوط مسبقًا الذي يتناسب معك.

## E2722H



E2722HS



**Preset Modes**  
(الأوضاع  
المضبوطة مسبقاً)

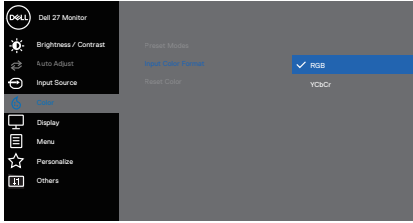
يُتيح لك تعيين وضع دخل الفيديو على:

• **RGB**: حدد هذا الخيار إذا كانت الشاشة موصّلة بكمبيوتر أو مشغل وسائط يدعم خرج RGB.

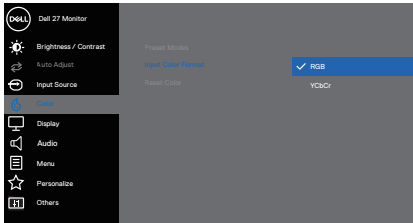
• **YCbCr**: حدد هذا الخيار إذا كان مشغل الوسائط يدعم خرج YCbCr فقط.

**Input Color Format**  
(تنسيق  
ألوان الدخل)

E2722H



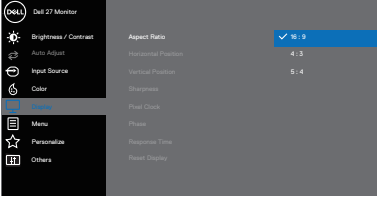
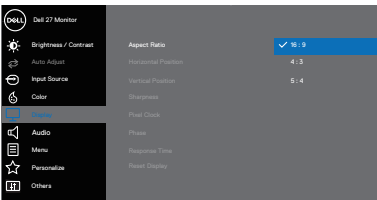

E2722HS



يُعيد إعدادات ألوان الشاشة إلى قيم المصنّع الافتراضية.

**Reset Color**  
(إعادة تعيين اللون)



<p>استخدم <b>display (العرض) لضبط الصورة.</b> <b>E2722H</b></p>  <p style="text-align: center;">⬆️ ⬇️ ⬇️ ⬇️</p> <p><b>E2722HS</b></p>  <p style="text-align: center;">⬆️ ⬇️ ⬇️ ⬇️</p>	<p><b>Display (العرض)</b></p> 
<p>يُضبط نسبة عرض الصورة إلى ارتفاعها على ٩:١٦ أو ٣:٤ أو ٤:٥.</p>	<p><b>Aspect Ratio (نسبة العرض إلى الارتفاع)</b></p>
<p>استخدم ⬆️ أو ⬇️ لتحريك الصورة لليسار أو اليمين. الحد الأدنى هو "٠" (-). الحد الأقصى هو "١٠٠" (+).</p>	<p><b>أفقي الوضع (دخل VGA فقط)</b></p>
<p>استخدم ⬆️ أو ⬇️ لتحريك الصورة لأعلى أو لأسفل. الحد الأدنى هو "٠" (-). الحد الأقصى هو "١٠٠" (+).</p>	<p><b>رأسي الوضع (دخل VGA فقط)</b></p>
<p>تُستخدم هذه الميزة لضبط الصورة بحيث تبدو أحد أو أنعم. استخدم ⬆️ أو ⬇️ لضبط الحدة من ٠ إلى ١٠٠.</p>	<p><b>Sharpness (الحدة)</b></p>
<p>تتيح لك هذه الميزة ضبط جودة الصورة في الشاشة حسبما تفضل. استخدم الزر ⬆️ أو ⬇️ لضبط جودة الصورة المثلى.</p>	<p><b>Pixel Clock (خطوط البكسل الرأسية) (دخل VGA فقط)</b></p>



<p>إذا لم يتم الحصول على نتائج مرضية باستخدام ضبط الخطوط الأفقية، فاستخدم ميزة ضبط خطوط البكسل الرأسية (خشنة) ثم استخدم ميزة ضبط الخطوط الأفقية (ناعمة) مرة أخرى. يسمح لك بالاختيار من بين Normal (عادي) (٨ مللي ثانية)، وFast (سريع) (٥ مللي ثانية).</p>	<p><b>Phase (الخطوط الأفقية)</b> <b>(دخول VGA فقط)</b></p>	
<p>حدد هذا الخيار لاستعادة إعدادات العرض الافتراضية.</p>	<p><b>Response Time (الاستجابة)</b></p> <p><b>Reset Display (إعادة تعيين إعدادات العرض)</b></p>	
<p><b>E2722HS</b></p> 	<p><b>Audio (الصوت)</b></p>	
<p>استخدم الأزرار لضبط مستوى الصوت. الحد الأدنى هو '0' (-). الحد الأقصى هو '100' (+).</p>	<p><b>Volume (مستوى الصوت)</b></p>	
<p>يتيح لك تمكين وظيفة مكبر الصوت أو تعطيلها.</p>	<p><b>Speaker (مكبر الصوت)</b></p>	
<p>حدد هذا الخيار لاستعادة إعدادات الصوت الافتراضية.</p>	<p><b>Reset Audio (إعادة تعيين الصوت)</b></p>	



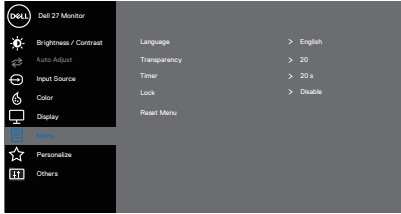


## Menu (القائمة)

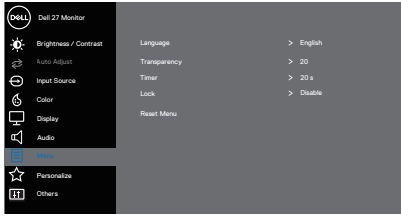


حدد هذا الخيار لضبط إعدادات قائمة المعلومات المعروضة على الشاشة، مثل: لغات القائمة، والمدة الزمنية التي تبقى فيها القائمة على الشاشة، وما إلى ذلك.

### E2722H



### E2722HS



تعمل خيارات Language (اللغة) على ضبط لغة المعلومات المعروضة على الشاشة على واحدة من بين ثمان لغات (الإنجليزية أو الأسبانية أو الفرنسية أو الألمانية أو البرتغالية البرازيلية أو الروسية أو الصينية المبسطة أو اليابانية).

## Language (اللغة)

حدد هذا الخيار لتغيير شفافية القائمة بالضغط على الزرين و من ٠ إلى ١٠٠.

## Transparency (الشفافية)

مدة بقاء قائمة OSD على الشاشة: يعيّن المدة الزمنية التي ستبقى خلالها قائمة المعلومات المعروضة على الشاشة نشطة بعد آخر مرة تم فيها الضغط على زر. استخدم أو لضبط الشريط المنزلق بزيادات مقدار كل منها ثانية واحدة، بداية من ٥ ثوانٍ وحتى ٦٠ ثانية.

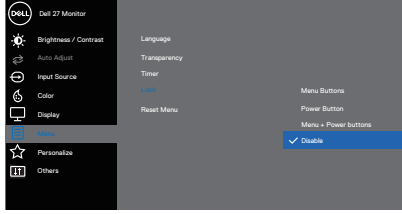
## Timer (الموقت)



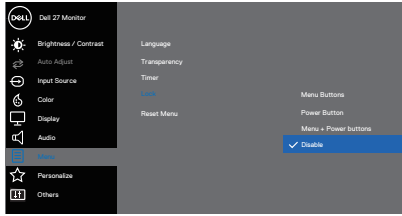
## Lock (القفل)


يتحكم في وصول المستخدم إلى عمليات الضبط. يتم قفل الأزرار.

### E2722H



### E2722HS



- **Menu Buttons (أزرار القائمة):** استخدم قائمة المعلومات المعروضة على الشاشة لقفّل أزرار القائمة.
- **Power Button (زر الطاقة):** استخدم قائمة المعلومات المعروضة على الشاشة لقفّل زر الطاقة.
- **Menu + Power Buttons (زرا القائمة + الطاقة):** استخدم قائمة المعلومات المعروضة على الشاشة لقفّل زري القائمة والطاقة.
- **Disable (تعطيل):** اضغط مع الاستمرار 4 ثوانٍ على الزر  إلى يسار زر الطاقة.

يعيد كل إعدادات قائمة المعلومات المعروضة على الشاشة إلى قيم المصنّع المضبوطة سابقاً.

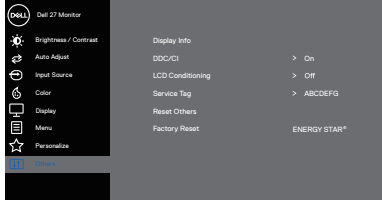
## Reset Menu (إعادة تعيين القائمة)



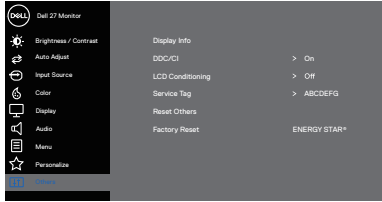
 <p style="text-align: center;">⬆️ ⬇️ ⬇️ ⬇️</p>  <p style="text-align: center;">⬆️ ⬇️ ⬇️ ⬇️</p>	<p style="text-align: center;"><b>E2722H</b></p> <p style="text-align: center;"><b>Personalize</b> (تخصيص)</p> <div style="text-align: right;"></div> <p style="text-align: center;"><b>E2722HS</b></p>
<p>حدد واحدًا مما يلي: <b>Preset Modes</b> (الأوضاع المضبوطة مسبقًا) و <b>Brightness/Contrast</b> (السطوع/التباين) و <b>Auto Adjust</b> (الضبط التلقائي) و <b>Input Source</b> (مصدر الدخل) و <b>Aspect Ratio</b> (نسبة العرض إلى الارتفاع) و <b>Volume</b> (مستوى الصوت) (E2722HS فقط)، لتعيين مفتاح الاختصار ١.</p>	<p style="text-align: center;"><b>Shortcut Key 1</b> (مفتاح الاختصار ١)</p>
<p>يسمح لك بتحديد واحد مما يلي: <b>Preset Modes</b> (الأوضاع المضبوطة مسبقًا) و <b>Brightness/Contrast</b> (السطوع/التباين) و <b>Auto Adjust</b> (الضبط التلقائي) و <b>Input Source</b> (مصدر الدخل) و <b>Aspect Ratio</b> (نسبة العرض إلى الارتفاع) و <b>Volume</b> (مستوى الصوت) (E2722HS فقط) لتعيين مفتاح الاختصار ٢.</p>	<p style="text-align: center;"><b>Shortcut Key 2</b> (مفتاح الاختصار ١)</p>
<p>يتيح لك تعيين مؤشر بيان حالة الطاقة على <b>On in On Mode</b> (مضاء في وضع التشغيل) أو <b>Off in On Mode</b> (منطفئ في وضع التشغيل) لتوفير الطاقة.</p>	<p style="text-align: center;"><b>Power Button LED</b> (لمبة بيان حالة زر الطاقة)</p>
<p>يعيد مفاتيح الاختصار إلى إعدادات المصنع الافتراضية.</p>	<p style="text-align: center;"><b>Reset Personalization</b> (إعادة تعيين إعدادات إضفاء الطابع الشخصي)</p>



## E2722H (أخرى) Others



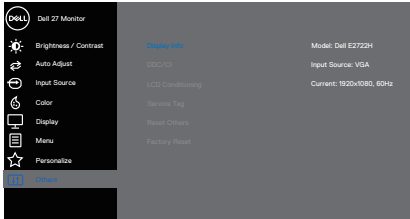
## E2722HS



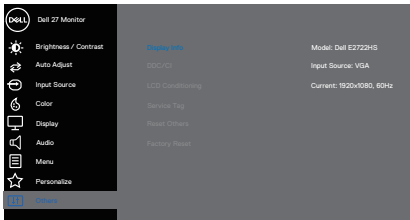
اضغط لعرض معلومات حول الشاشة.

## Display Info (معلومات الشاشة)

## E2722H



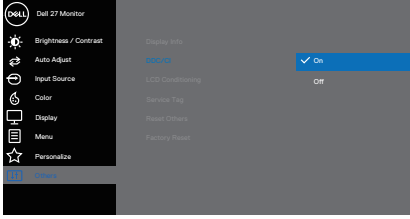
## E2722HS



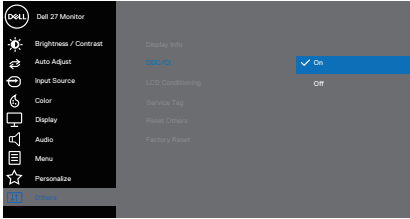
تسمح لك ميزة DDC/CI (قناة عرض البيانات/واجهة الأوامر) بضبط إعدادات الشاشة باستخدام برنامج في الكمبيوتر. حدد Off (إيقاف تشغيل) لإيقاف تشغيل هذه الميزة.  
ممكن هذه الميزة للحصول على أفضل تجربة مستخدم وأداء أمثل للشاشة.

**قناة DDC/CI**  
**عرض البيانات/**  
**واجهة الأوامر**

**E2722H**



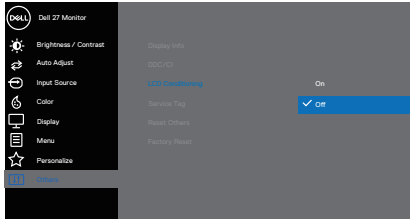
**E2722HS**



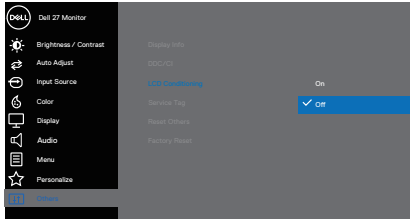
تساعد هذه الميزة على تقليل الحالات البسيطة لاحتجاز الصورة. وقد يستغرق تشغيل البرنامج بعض الوقت حسب درجة احتجاز الصورة. لبدء تهيئة LCD اختر on (تشغيل).

## LCD Conditioning (تهيئة LCD)

### E2722H

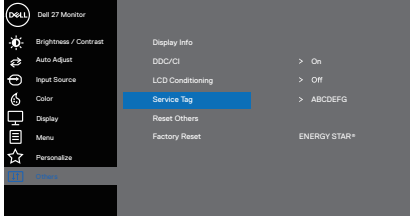


### E2722HS

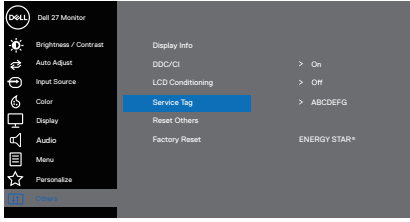


يعرض رقم رمز الخدمة الخاص بالشاشة.  
E2722H

**Service Tag**  
(بطاقة الخدمة)



E2722HS



يعيد كل القيم ضمن الإعداد Others (أخرى)  
إلى قيم المصنع الافتراضية.

**Reset Others**  
(إعادة تعيين  
إعدادات أخرى)

يعيد كل الإعدادات إلى قيم المصنع الافتراضية. هذه أيضا إعدادات تخص  
اختبارات برنامج نجمة الطاقة ENERGY STAR®.

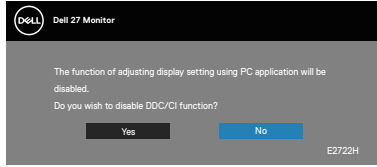
**Factory Reset**  
(إعادة تعيين إعدادات  
المصنع)



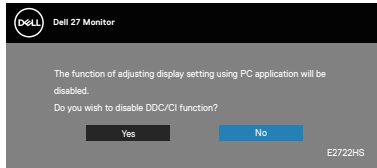
## رسائل تحذير قائمة المعلومات المعروضة على الشاشة

قبل تعطيل وظيفة DDC/CI (قناة عرض البيانات/واجهة الأوامر)، يتم عرض الرسالة التالية.

### E2722H

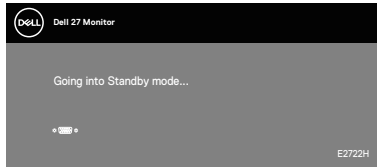


### E2722HS

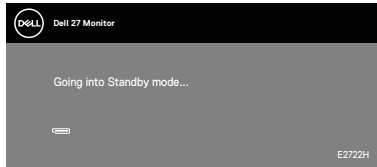


عندما تدخل الشاشة في Standby Mode (وضع الاستعداد)، تظهر الرسالة التالية.

### E2722H

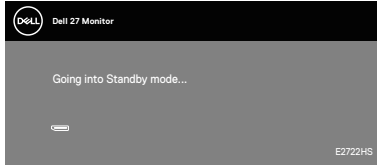
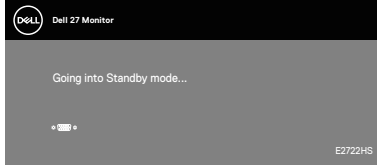
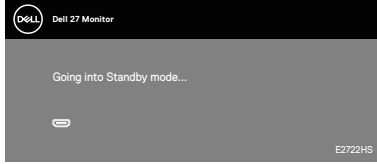


أو





# E2722HS



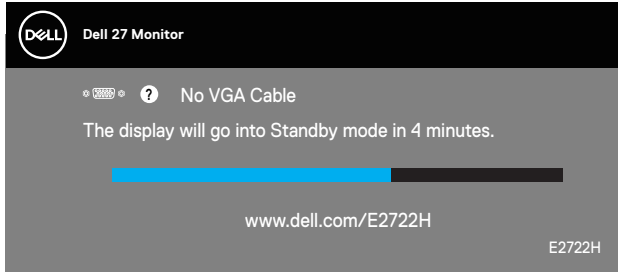
أو

أو

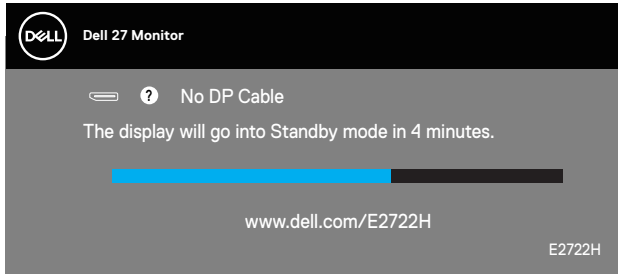


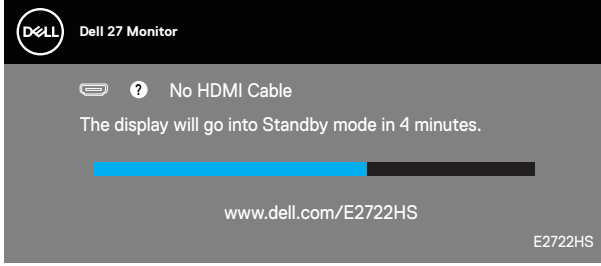
إذا لم يتم توصيل كبل VGA أو HDMI أو DP، فسيظهر مربع حوار متحرك كما هو موضح أدناه. ستدخل الشاشة في Standby Mode (وضع الاستعداد) بعد ٤ دقائق إذا تُركت في هذه الحالة.

## E2722H

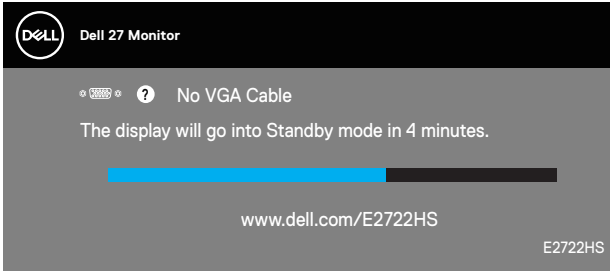


أو

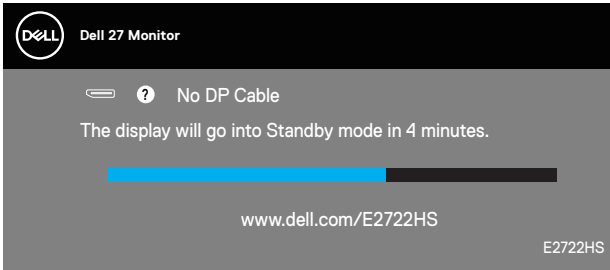




أو



أو



راجع القسم **استكشاف الأخطاء وإصلاحها** استكشاف الأعطال وإصلاحها للحصول على مزيد من المعلومات.



## ضبط الحد الأقصى للدقة

لتعيين درجة الدقة القصوى للشاشة:

في Windows® 7 و Windows® 8 و Windows® 8.1:

- 1- في Windows 8 و Windows 8.1 فقط، حدد بجانب سطح المكتب للتبديل إلى سطح المكتب التقليدي.
- 2- انقر بزر الماوس الأيمن فوق سطح المكتب ثم انقر على **Screen Resolution (دقة الشاشة)**.
- 3- انقر على القائمة المنسدلة Screen Resolution (دقة الشاشة) وحدد 1920 x 1080.
- 4- انقر على **OK (موافق)**.

في Windows® 10:

- 1- انقر بزر الماوس الأيمن على سطح المكتب ثم على **Display settings (إعدادات العرض)**.
- 2- انقر على **Advanced display settings (إعدادات العرض المتقدمة)**.
- 3- انقر على القائمة المنسدلة **Choose display (اختيار الشاشة)** وحدد رقم طراز الشاشة الصحيح.
- 4- انقر على **Display adapter properties (خصائص محول العرض)**.
- 5- انقر على **List All Modes (سرد كافة الأوضاع)** في النافذة المنبثقة الجديدة وحدد 1920 x 1080.
- 6- انقر على **OK (موافق)** و **OK (موافق)**.


إن لم يكن خيار 1920 x 1080 مدرجًا ضمن الخيارات، فربما تكون بحاجة إلى تحديث مشغل برامج الرسوم الخاص بك. حسب الكمبيوتر الذي تستخدمه، نفذ أحد الإجراءات التالية:

في حالة استخدام كمبيوتر مكتبي أو محمول من Dell:

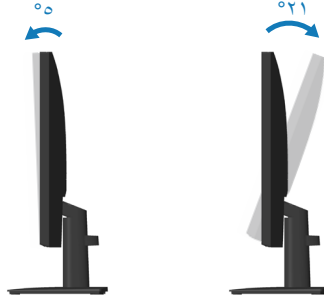
- انتقل إلى موقع [www.dell.com/support](http://www.dell.com/support)، وأدخل معرف خدمة الكمبيوتر، ونزل أحدث برنامج تشغيل لبطاقة الرسومات.
- في حالة استخدام كمبيوتر آخر غير Dell (محمول أو مكتبي):
- انتقل إلى موقع الدعم الفني للكمبيوتر التابع لك ونزل أحدث إصدارات برنامج تشغيل بطاقة الرسومات.
- انتقل إلى موقع ويب بطاقة الرسومات ونزل أحدث إصدارات برنامج تشغيل بطاقة الرسومات.



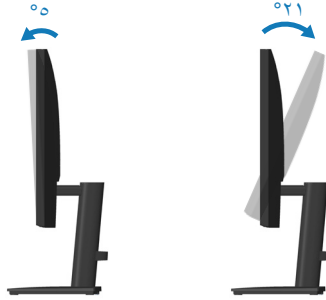
## استخدام الميل

يمكنك إمالة الشاشة للحصول على زاوية المشاهدة الأكثر راحة. ملاحظة: يتم فك الحامل من الشاشة عند شحنها من المصنع. 

### E2722H

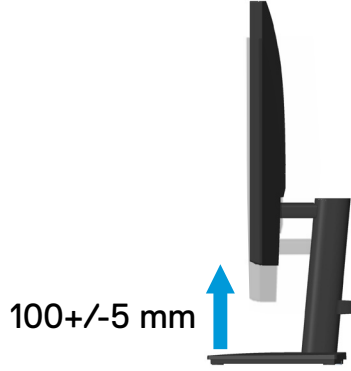


### E2722HS



استخدام ميزة ضبط الارتفاع  
يمكنك ضبط ارتفاع الشاشة للحصول على زاوية المشاهدة الأكثر راحة.

**E2722HS**



# استكشاف الأخطاء وإصلاحها

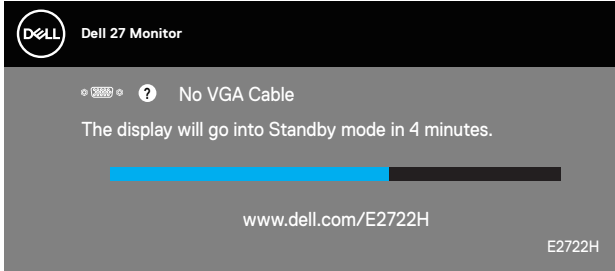
⚠ تحذير: قبل الشروع في تنفيذ أي من الإجراءات الواردة في هذا القسم، يرجى اتباع تعليمات السلامة.

## الاختبار الذاتي

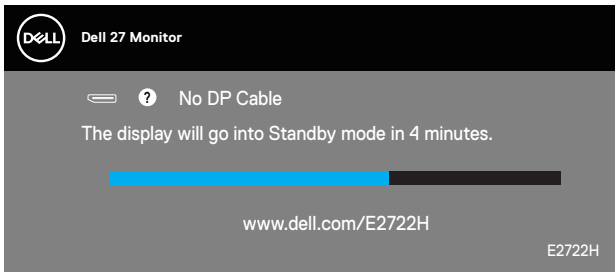
توفر الشاشة خاصية الاختبار الذاتي التي تسمح بالتحقق مما إذا كانت تعمل بشكل صحيح. إذا تم توصيل الشاشة والكمبيوتر بشكل صحيح لكن الشاشة ما زالت مظلمة، فقم بتشغيل الاختبار الذاتي للشاشة عن طريق تنفيذ الخطوات التالية:

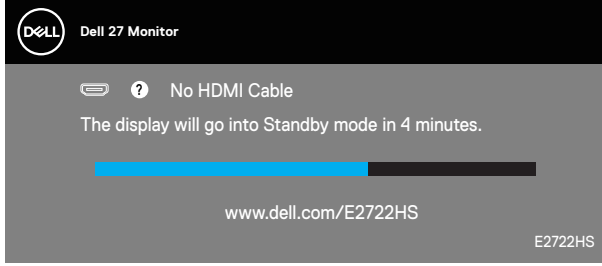
- 1- أوقف تشغيل الكمبيوتر والشاشة.
  - 2- افصل كل كبلات الطاقة من الشاشة. وفي هذه الحالة، يجب عدم إجراء أي شيء بالكمبيوتر.
  - 3- شغّل الشاشة.
- إذا كانت الشاشة تعمل بشكل صحيح، فستكتشف عدم وجود إشارة وستعرض إحدى الرسائل التالية. أثناء الوجود في وضع الاختبار الذاتي، تبقى لمبة بيان حالة الطاقة باللون الأبيض.

## E2722H

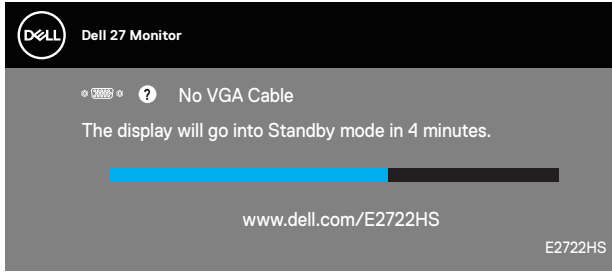


أو

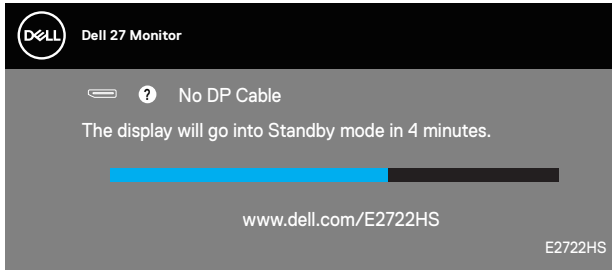




أو



أو



**ملاحظة:** يظهر مربع الحوار هذا أيضاً أثناء تشغيل النظام العادي، إذا كان كبل الفيديو مفصلاً أو تالفًا. ٤- أوقف تشغيل الشاشة وأعد توصيل كبل الفيديو ثم شغل الكمبيوتر والشاشة. إذا بقيت الشاشة سوداء بعد إعادة توصيل الكبلات، تحقق من موصل الفيديو والكمبيوتر.

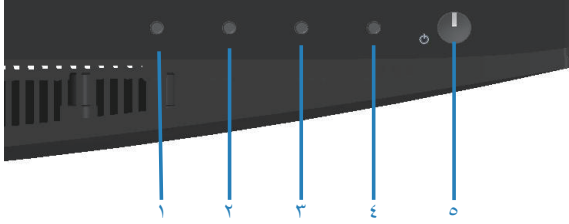




## التشخيصات المضمنة

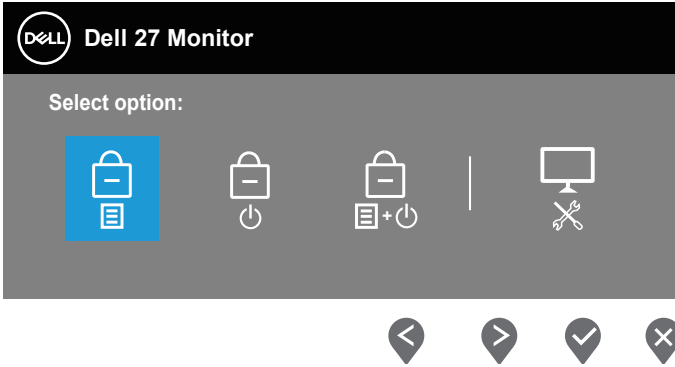
تشتمل الشاشة على أداة تشخيص مضمنة تساعد على تحديد ما إذا كانت الحالة غير الطبيعية التي تتعرض لها الشاشة متصلة فيها أو في الكمبيوتر أو بطاقة الفيديو.

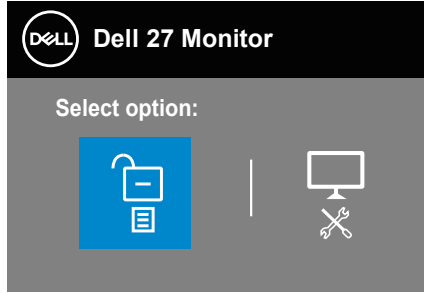
ملاحظة: يمكن تشغيل التشخيصات المضمنة فقط عند توصيل كبل الفيديو مع كون الشاشة في وضع الاختبار الذاتي.




لتشغيل التشخيصات المضمنة:

- 1- تأكد من نظافة الشاشة (عدم وجود جسيمات أتربة على سطح الشاشة).
- 2- افصل كبل (كبلات) الفيديو من الجانب الخلفي للكمبيوتر أو الشاشة. تدخل الشاشة عندئذ في وضع الاختبار الذاتي.
- 3- اضغط مع الاستمرار على زر الخروج (الزر ٤) لمدة أربع ثوانٍ للدخول إلى قائمة قفل/إلغاء قفل OSD.





- ٤- حدد رمز  لتشغيل التشخيصات المضمنة.
- ٥- افحص الشاشة بعناية بحثًا عن أي حالة غير طبيعية.
- ٦- اضغط مرة أخرى على زر السهم لأعلى (الزر ١) في الغطاء الخلفي. يتغير لون الشاشة إلى اللون الرمادي.
- ٧- افحص الشاشة بحثًا عن أي شيء غير طبيعي.
- ٨- كرر الخطوتين ٦ و٧ لفحص الشاشة باللون الأحمر والأزرق والأسود والأبيض وشاشات أنماط عرض النصوص. يكتمل الاختبار عند ظهور شاشة نمط عرض النص. للخروج، اضغط مجددًا على زر السهم لأعلى (الزر ١). إذا لم تكتشف أي شيء غير طبيعي في الشاشة عند استخدام أداة التشخيص المضمنة، فإن الشاشة تعمل بشكل صحيح. تحقق من بطاقة الفيديو والكمبيوتر.



## المشكلات الشائعة

يحتوى الجدول التالي على معلومات عامة عن مشكلات الشاشة الشائعة المحتمل مواجهتها والحلول الممكنة:

الأعراض الشائعة	الحلول الممكنة
لا يوجد فيديو/لمبة بيان حالة الطاقة مطفأة	<ul style="list-style-type: none"> <li>تحقق من توصيل كبل الفيديو بالشاشة وجهاز الكمبيوتر على نحو سليم ومحكم.</li> <li>تحقق من صحة عمل مأخذ التيار الكهربائي عن طريق استخدام أي جهاز كهربائي آخر.</li> <li>تأكد من الضغط على زر الطاقة.</li> <li>تأكد من تحديد مصدر الدخل الصحيح من خلال قائمة <b>Input Source (مصدر الدخل)</b>.</li> </ul>
لا يوجد فيديو/لمبة بيان حالة الطاقة مضيئة	<ul style="list-style-type: none"> <li>زد درجة السطوع والتباين باستخدام قائمة المعلومات المعروضة على الشاشة.</li> <li>تحقق من تشغيل ميزة فحص الشاشة بالاختبار الذاتي.</li> <li>تحقق من عدم وجود أي دبابيس مكسورة أو مثنية بموصل كبل الفيديو.</li> <li>شغّل التشخيصات المضمنة.</li> <li>تأكد من تحديد مصدر الدخل الصحيح من خلال قائمة <b>Input Source (مصدر الدخل)</b>.</li> </ul>
تركيز ضعيف	<ul style="list-style-type: none"> <li>تخلص من كبلات امتداد الفيديو.</li> <li>أعد تعيين الشاشة على إعدادات المصنع [Factory Reset (إعادة تعيين إعدادات المصنع)].</li> <li>غيّر درجة دقة الفيديو إلى نسبة العرض إلى الارتفاع الصحيحة.</li> </ul>
فيديو مهزوز/غير مستقر	<ul style="list-style-type: none"> <li>أعد تعيين الشاشة على إعدادات المصنع [Factory Reset (إعادة تعيين إعدادات المصنع)].</li> <li>تحقق من العوامل البيئية.</li> <li>غيّر موضع الشاشة واختبر في غرفة أخرى.</li> </ul>
فقد وحدات البكسل	<ul style="list-style-type: none"> <li>افصل الشاشة عن الطاقة ثم أعد توصيلها بها.</li> <li>تشير وحدات البكسل المتوقفة بشكل دائم إلى عيب طبيعي يمكن أن يحدث في تقنية شاشات الكريستال السائل LCD.</li> <li>للمزيد من المعلومات عن سياسة الجودة والبكسل بشاشة Dell، راجع موقع الدعم الفني لشركة Dell على العنوان: <a href="http://www.dell.com/pixelguidelines">www.dell.com/pixelguidelines</a>.</li> </ul>
وحدات البكسل العالقة	<ul style="list-style-type: none"> <li>افصل الشاشة عن الطاقة ثم أعد توصيلها بها.</li> <li>تشير وحدات البكسل المتوقفة بشكل دائم إلى عيب طبيعي يمكن أن يحدث في تقنية شاشات الكريستال السائل LCD.</li> <li>للمزيد من المعلومات عن سياسة الجودة والبكسل بشاشة Dell، راجع موقع الدعم الفني لشركة Dell على العنوان: <a href="http://www.dell.com/pixelguidelines">www.dell.com/pixelguidelines</a>.</li> </ul>



<ul style="list-style-type: none"> <li>• أعد تعيين الشاشة على إعدادات المصنع [Factory Reset] (إعادة تعيين إعدادات المصنع)].</li> <li>• اضبط درجة السطوع والتباين عبر قائمة المعلومات المعروضة على الشاشة.</li> </ul>	مشاكل السطوع
<ul style="list-style-type: none"> <li>• أعد تعيين الشاشة على إعدادات المصنع [Factory Reset] (إعادة تعيين إعدادات المصنع)].</li> <li>• اضبط عناصر التحكم الأفقية والرأسية عبر قائمة المعلومات المعروضة على الشاشة.</li> </ul>	تشوه هندسي
<ul style="list-style-type: none"> <li>• أعد تعيين الشاشة على إعدادات المصنع [Factory Reset] (إعادة تعيين إعدادات المصنع)].</li> <li>• أجر الفحص باستخدام الاختبار الذاتي للشاشة وحدد إذا كانت هذه الخطوط موجودة أيضاً في وضع الاختبار الذاتي.</li> <li>• تحقق من عدم وجود أي دبائيس مكسورة أو مثنية بموصل كبل الفيديو.</li> <li>• شغل التشخيصات المضمنة.</li> </ul>	خطوط أفقية/رأسية
<ul style="list-style-type: none"> <li>• أعد تعيين الشاشة على إعدادات المصنع [Factory Reset] (إعادة تعيين إعدادات المصنع)].</li> <li>• أجر الفحص عبر الاختبار الذاتي للشاشة لتحديد إذا كانت الشاشة المشوشة موجودة أيضاً في وضع الاختبار الذاتي.</li> <li>• تحقق من عدم وجود أي دبائيس مكسورة أو مثنية بموصل كبل الفيديو.</li> <li>• أعد تشغيل الكمبيوتر في الوضع الآمن.</li> </ul>	مشاكل في التزامن
<ul style="list-style-type: none"> <li>• لا تبدأ في تنفيذ أي من خطوات استكشاف الأخطاء وإصلاحها.</li> <li>• اتصل بشركة Dell على الفور.</li> </ul>	المشاكل المتعلقة بالسلامة
<ul style="list-style-type: none"> <li>• تحقق من توصيل كبل الفيديو بين الشاشة وجهاز الكمبيوتر على نحو سليم ومحكم.</li> <li>• أعد تعيين الشاشة على إعدادات المصنع [Factory Reset] (إعادة تعيين إعدادات المصنع)].</li> <li>• أجر الفحص عبر الاختبار الذاتي للشاشة لتحديد إذا كانت مشكلة العرض المتقطع موجودة أيضاً في وضع الاختبار الذاتي.</li> </ul>	مشكلات منقطعة
<ul style="list-style-type: none"> <li>• تحقق من تشغيل ميزة فحص الشاشة بالاختبار الذاتي.</li> <li>• تحقق من توصيل كبل الفيديو بين الشاشة وجهاز الكمبيوتر على نحو سليم ومحكم.</li> <li>• تحقق من عدم وجود أي دبائيس مكسورة أو مثنية بموصل كبل الفيديو.</li> </ul>	فقدان الألوان



<ul style="list-style-type: none"> <li>• جرب <b>Preset Modes (أوضاع مضبوطة مسبقاً)</b> مختلفة في إعدادات <b>Color (اللون)</b> ضمن المعلومات المعروضة على الشاشة. اضبط قيمة <b>R/G/B (أحمر/أخضر/أزرق)</b> في <b>Custom Color (لون مخصص)</b> داخل إعدادات <b>Color (اللون)</b> ضمن المعلومات المعروضة على الشاشة.</li> <li>• غيّر <b>Input Color Format (تنسيق ألوان الدخل)</b> إلى <b>RGB</b> أو <b>YCbCr/YPbPr</b> داخل إعدادات <b>Color (اللون)</b> ضمن المعلومات المعروضة على الشاشة.</li> <li>• شغّل التشخيصات المضمنة.</li> </ul>	<p>وجود خلل في الألوان</p>
<ul style="list-style-type: none"> <li>• اضبط الشاشة بحيث تتوقف عن التشغيل بعد بضع دقائق من دخولها في وضع سكون. ويمكن ضبط هذه الميزة في الإعداد <b>Windows Power Options</b> (خيارات الطاقة بنظام التشغيل Windows) أو <b>Mac Energy Saver</b> (موفر طاقة Mac).</li> <li>• وبدلاً من ذلك، استخدم ميزة شاشة التوقف المتغيرة ديناميكياً.</li> </ul>	<p>احتجاز الصورة على الشاشة من صورة ثابتة تُركت على الشاشة لفترة زمنية طويلة</p>
<ul style="list-style-type: none"> <li>• غيّر <b>Response Time (زمن الاستجابة)</b> في قائمة <b>Display (العرض)</b> ضمن المعلومات المعروضة على الشاشة إلى <b>Normal (عادي)</b> أو <b>Fast (سريع)</b> حسب التطبيق والاستخدام.</li> </ul>	<p>تجاوز أو تظليل الفيديو</p>



الحلول الممكنة	بعض الأعراض
<ul style="list-style-type: none"> <li>• تحقق من إعداد <b>Aspect Ratio</b> (نسبة العرض إلى الارتفاع) في إعدادات <b>Display</b> (العرض) ضمن المعلومات المعروضة على الشاشة.</li> <li>• أعد تعيين الشاشة على إعدادات المصنع [<b>Factory Reset</b>] (إعادة تعيين إعدادات المصنع).</li> </ul>	<ul style="list-style-type: none"> <li>• صورة الشاشة صغيرة جدًا</li> </ul>
<ul style="list-style-type: none"> <li>• أوقف تشغيل الشاشة وافصل سلك الطاقة ووصِّله مرة أخرى ثم أعد تشغيل الشاشة.</li> <li>• تحقق من قفل قائمة المعلومات المعروضة على الشاشة. إذا كانت مقفلة، فاضغط مع الاستمرار أربع ثوانٍ على الزر <b>Exit</b> (خروج) (الزر ٤) لإلغاء القفل.</li> </ul>	<ul style="list-style-type: none"> <li>• يتعذر ضبط الشاشة باستخدام الأزرار الموجودة على أسفل اللوحة</li> </ul>
<ul style="list-style-type: none"> <li>• تحقق من مصدر الإشارة. تأكد من عدم وجود الكمبيوتر في وضع الاستعداد عن طريق تحريك الماوس أو الضغط على أي مفتاح في لوحة المفاتيح.</li> <li>• تحقق من توصيل كبل الفيديو بشكل صحيح. افصل كبل الفيديو وأعد توصيله مرة أخرى إذا لزم الأمر.</li> <li>• أعد ضبط الكمبيوتر أو مشغل الفيديو.</li> </ul>	<ul style="list-style-type: none"> <li>• لا توجد إشارة دخل عند الضغط على عناصر التحكم الخاصة بالمستخدم</li> </ul>
<ul style="list-style-type: none"> <li>• بسبب استخدام تنسيقات فيديو مختلفة (نسبة العرض إلى الارتفاع) لأقرص <b>DVD</b>، قد تظهر الشاشة في وضع ملء الشاشة.</li> <li>• شغِّل التشخيصات المضمنة.</li> </ul>	<ul style="list-style-type: none"> <li>• الصورة لا تملأ الشاشة بالكامل</li> </ul>



## الملحق

⚠ تحذير: قد يؤدي استخدام عناصر تحكم أو عمليات ضبط أو إجراءات أخرى غير المحددة في هذا المستند إلى التعرض إلى صدمة أو مخاطر كهربائية و/أو مخاطر ميكانيكية.

للاطلاع على معلومات حول تعليمات السلامة، راجع معلومات السلامة والبيئة والتنظيم (SERI).

إشعارات لجنة الاتصالات الفيدرالية (الولايات المتحدة فقط) والمعلومات التنظيمية الأخرى

للاطلاع على إشعارات لجنة الاتصالات الفيدرالية والمعلومات التنظيمية الأخرى، راجع موقع ويب التوافق التنظيمي على العنوان [www.dell.com/regulatory\\_compliance](http://www.dell.com/regulatory_compliance).

### الاتصال بشركة Dell

للعملاء في الولايات المتحدة، اتصل على 800-WWW-DELL (800-999-3355).

ملاحظة: إذا لم يكن لديك اتصال نشط بالإنترنت، يمكنك العثور على معلومات الاتصال في فاتورة الشراء أو قائمة محتويات العبوة أو الإيصال أو كتالوج منتجات Dell.

توفر Dell العديد من خيارات الدعم والخدمة، سواء عبر الإنترنت أو الهاتف. إلا أن توفر هذه الخدمات يختلف حسب البلد والمنتج، ومن ثم قد لا يتوفر بعضها في منطقتك.

- الدعم الفني عبر الإنترنت — [www.dell.com/support/monitors](http://www.dell.com/support/monitors)
- الاتصال بشركة Dell — [www.dell.com/contactdell](http://www.dell.com/contactdell)

قاعدة بيانات منتجات الاتحاد الأوروبي بشأن ملصق الطاقة وورقة معلومات المنتج

E2722H : <https://eprel.ec.europa.eu/qr/718568>

E2722HS : <https://eprel.ec.europa.eu/qr/718569>

