

Dell E2221HN/E2421HN

Dell Képernyő Menedzser Felhasználói Útmutató



Monitor modell: E2221HN/E2421HN
Szabályozó modell: E2221HNf, E2421HNf



MEGJEGYZÉS: A MEGJEGYZÉS-ek olyan fontos információt jelölnek, melyek segítenek a jobb számítógép felhasználói élmény elérésében.

© 2020 Dell Inc. vagy leányvállalatai. Minden jog fenntartva.

Dell, EMC, és más védjegyek a Dell Inc. vagy leányvállalatainak védjegyei. Más védjegyek a birtokosuk tulajdonát képezik.

2020 - 09

Rev. A00

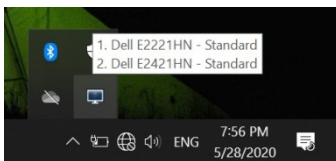
Tartalom

Áttekintés	4
Gyorsbeállítás Párbeszédablak használata	5
Alapvető Kijelző Funkciók Beállítása	6
Előre Beállított Üzem módok Applikációkhoz Való Hozzárendelése	7
Ablakok elrendezése könnyű elrendezéssel	8
Több Videó Bevitel Menedzselése	10
Applikáció Pozíciók Visszaállítása	12
Energia Tartalékoló Funkciók Alkalmazása.....	14
Más Gyorsbillentyűk	14
Hibajavítás	15

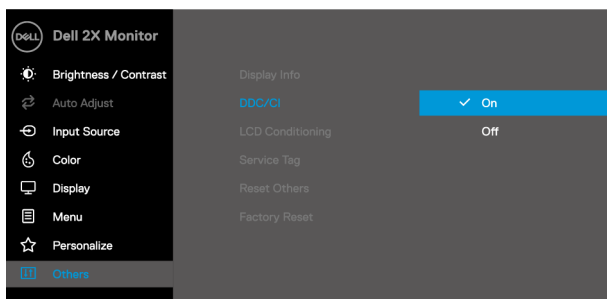


Áttekintés

A Dell Képernyő Menedzser egy Microsoft Windows applikáció, ami egy vagy több monitor menedzselésére használható. Lehetővé teszi a kijelzett kép kézi beállítását, automatikus beállítások hozzáadását, energia beosztását, az ablakok rendszerezését, képforgatást, és más funkciókat bizonyos Dell monitorokon. Telepítést követően a Dell Képernyő Menedzser minden rendszerindítás alkalmával lefut, ikonját pedig az értesítéstálcára helyezi. A rendszerhez kapcsolódó monitorokról információ érhető el, ha elhúzza egerét az értesítéstálca ikon felett.

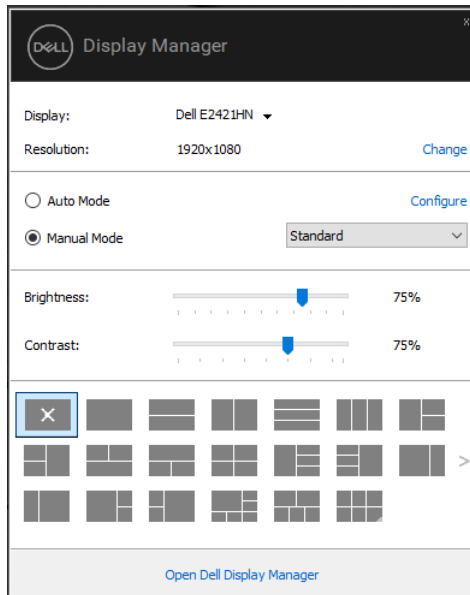


MEGJEGYZÉS: A Dell Képernyő Menedzser DDC/CI csatornát használ a monitorral való kommunikációhoz. Biztosítsa, hogy a DDC/CI a lent látható módon aktiválva legyen.



Gyorsbeállítás Párbeszédablak használata

A Dell Képernyő Menedzser értesítéstálcába belső ikonjára kattintva megnyílik a **Gyors beállítások** párbeszédablak. Amikor egynél több támogatott Dell monitor kapcsolódik a számítógéphez, egy meghatározott célmonitort lehet kiválasztani a menü használatával. A **Gyors beállítások** párbeszédablak által lehetősége van egyszerűen beállítani a fényerőt és kontrasztot. Kiválaszthatja a **Manuális Üzem módot** vagy **Automatikus Üzem módot**, így megváltoztathatja a képernyőfelbontást.



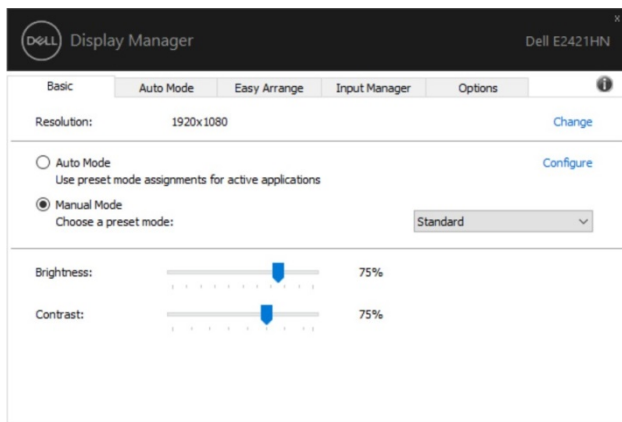
A **Gyorsbeállítások** párbeszédablak is hozzáférést biztosít a Dell Kijelző Menedzser haladó felhasználói felületéhez, amelyet az alapvető funkciók beállításához, az automatikus mód konfigurálásához és más szolgáltatások eléréséhez használnak.



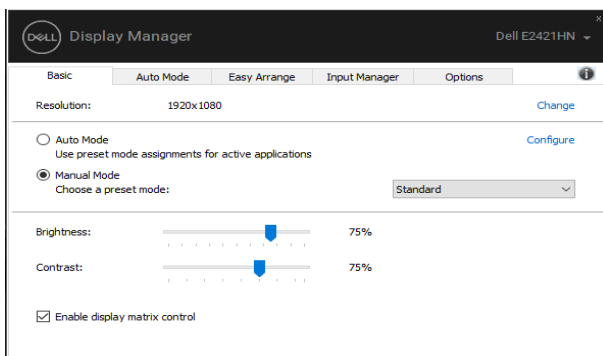
Alapvető Kijelző Funkciók Beállítása

Kiválaszthatja a **Manuális Üzem módot** amely által manuálisan választhat egy előre meghatározott üzemmódot, vagy kiválaszthatja az **Automatikus Üzem módot** amely egy előre beállított üzemmódot alkalmaz az aktív alkalmazás alapján.

A képernyőn megjelenített üzenet az aktuális előre beállított módot jeleníti meg, amikor az megváltozik. A kiválasztott monitor **Fényerőjét** és **Kontrasztját** is közvetlenül meg lehet változtatni az **Alapok** ablakban.



MEGJEGYZÉS: Ha több Dell-monitor van összekapcsolva, válassza a „Kijelzőmátrix-vezérlés engedélyezése” opciót, hogy a fényerő, a kontraszt és a színek előre beállított vezérlőit alkalmazza az összes monitorra.



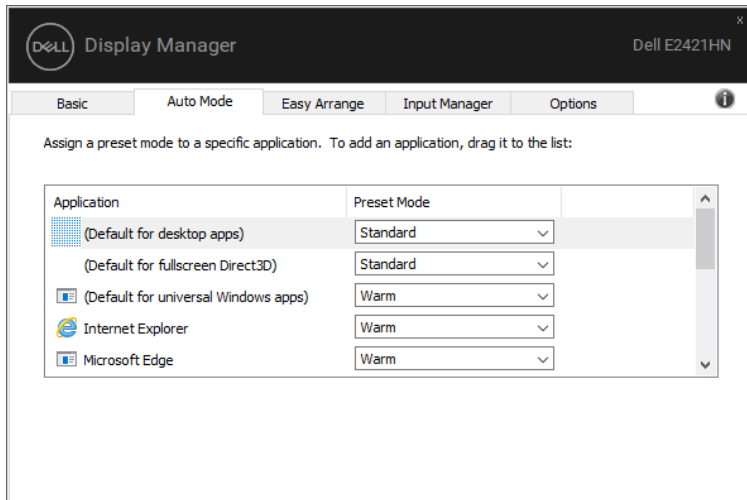
Előre Beállított Üzem módok Applikációkhoz Való Hozzárendelése

Az **Automatikus Üzem mód** ablakkal egy meghatározott **Előre Beállított Üzem módot** hozzá lehet rendelni egy meghatározott applikációhoz, és automatikusan alkalmazni. Amikor az **Automatikus Üzem mód** engedélyezve van, a Dell Kijelző Menedzser automatikusan átvált a megfelelő **Előre Beállított Üzem módra**, amikor a hozzárendelt alkalmazás aktíválódik. Az **Előre Beállított Üzem mód**, mely egy meghatározott applikációhoz van rendelve, minden kapcsolt monitoron ugyanaz lehet, vagy monitoronként változhat.

A Dell Kijelző Menedzser előre konfigurált sok népszerű applikációra. Ahhoz, hogy új applikációt adhasson hozzá a hozzárendelési listán, egyszerűen ragadja meg az applikációt az asztalon, Windows Start Menüben vagy máshol, és adja hozzá a jelenlegi listához.

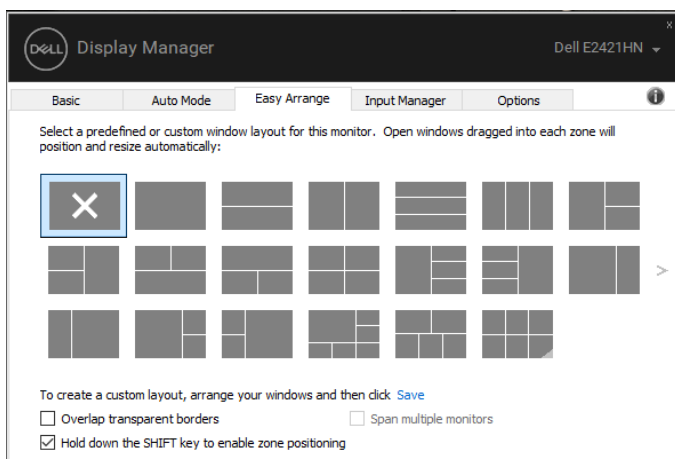
 **MEGJEGYZÉS: A kötegelt fájlok szkriptjeinek, betöltőinek és a nem futtatható fájloknak, például a zip vagy a csomagolt fájloknak az Előre Beállított Üzem mód hozzárendelése nem támogatott.**

Be tudja állítani a Game Preset módot is, amikor a Direct3D alkalmazás teljes képernyős módban fut. Annak megakadályozása érdekében, hogy egy alkalmazás használja az üzemmódot, rendeljen hozzá egy másik előre beállított üzemmódot.



Ablakok elrendezése könnyű elrendezéssel

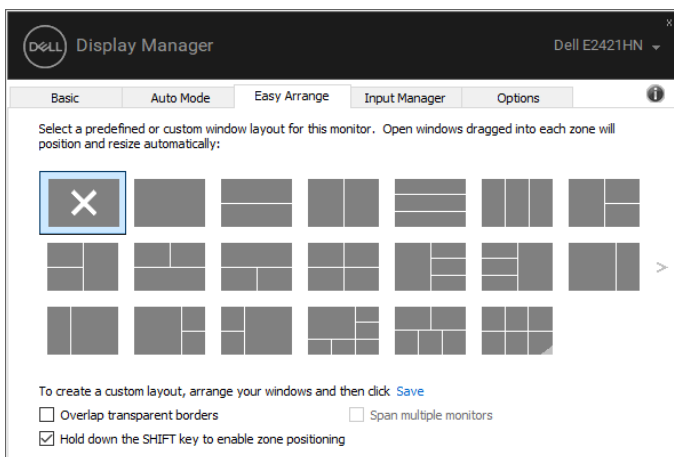
A **Könnnyű Elrendezés** segít hatékonyan beosztani az asztalon található alkalmazásablakokat. Először egy előre meghatározott elrendezési mintát válasszon, amely megfelel a feladatának, majd csak el kell húznia az alkalmazás ablakait a meghatározott zónákba. Nyomja meg a „>” gombot, vagy használja a Page Up/Page Down billentyűt további elrendezések kereséséhez. Személyre szabott elrendezés létrehozásához rendezze el a megnyitott ablakokat, majd kattintson a **Mentésre**.



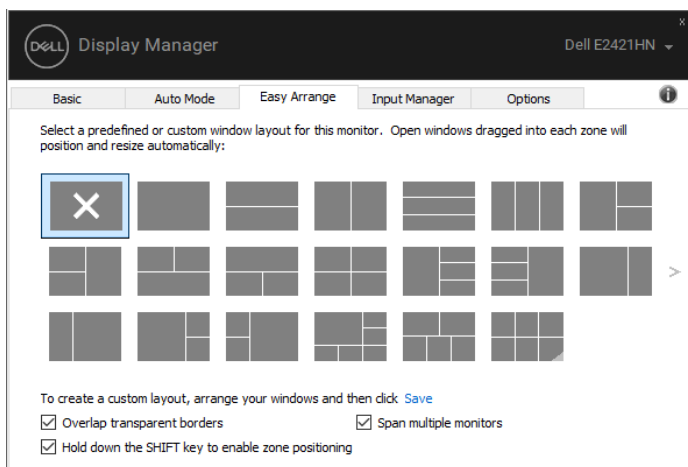
Windows 10 esetén különböző ablakelrendezéseket alkalmazhat mindegyik virtuális számítógéphez.

Ha gyakran használja a Windows snap funkciót, válassza ki a „**Tartsa lenyomva a SHIFT billentyűt a zóna pozicionálás engedélyezéséhez**” opciót. Ez elsőbbséget ad a Windows snap-nak **Könnnyű Elrendezés** felett. Meg kell nyomnia a Shift billentyűt a **Könnnyű Elrendezés** pozicionálás használatához.





Ha sorban vagy mátrixban használ több monitort, a **Könnyű Elrendezés** beosztást lehet minden monitoron alkalmazni, egy monitorként. Válassza ki a „**Kiterjesztés több monitorra**” opciót a funkció engedélyezéséhez. Megfelelően kell pozícionálnia a monitort, hogy megfelelően tudja használni őket.



MEGJEGYZÉS: Néhány applikáció minimum hatékony felbontás követelménnyel rendelkezik. Az applikáció nem fér bele a Könnyű Elrendezés zónába, ha a zóna kisebb, mint a szükséges ablakméret.

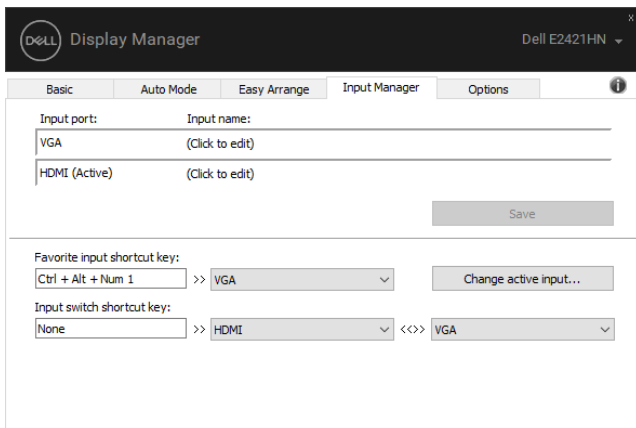


Több Videó Bevitel Menedzselése

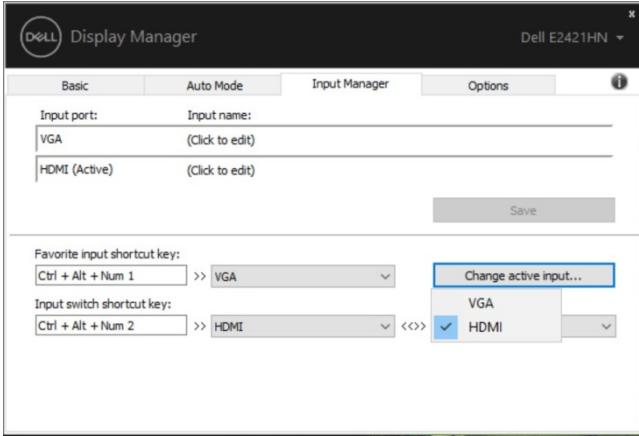
A **Bevitel Menedzser** ablak kényelmes módokat tesz lehetővé arra, hogy több, a Dell monitorhoz csatlakoztatott videó bevitelt menedzseljen. Ez megkönnyíti a bemenetek közötti váltást, miközben több számítógépen dolgozik.

Minden video beviteli port, mely a monitor számára elérhető, ki van listázva. Minden bevitelnek Önnek tetsző nevet adhat. Mentse el a változásokat szerkesztés után.

Megadhat egy gyorsbillentyűt a kedvenc bemenetre való gyors váltáshoz, és egy másik gyorsbillentyűt a két bemenet közötti gyors váltáshoz, ha gyakran dolgozik közöttük.



Használhatja a legördülő listát arra, hogy bármely bemeneti forrásra váltson.

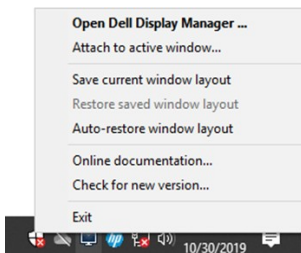


MEGJEGYZÉS: A DDM akkor is kommunikál a monitorral, amikor az egy másik számítógép videóját jeleníti meg. Telepítheti a DDM-et olyan számítógépen, melyet gyakran használ, és vezérelje belőle a bemenet kapcsolását. Más számítógépekre is telepítheti a DDM-et, melyek a monitorhoz csatlakoznak.

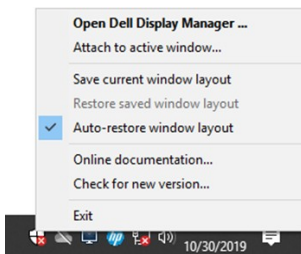


Applikáció Pozíciók Visszaállítása

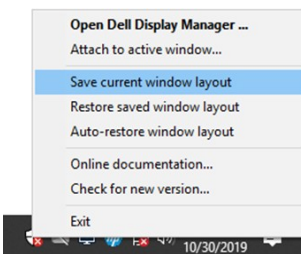
A DDM segít az alkalmazásablakok visszaállításában, amikor újra csatlakoztatja számítógépét a monitor(ok)hoz. Gyorsan elérhető ezt a funkció, ha jobb gombbal rákattint az értesítési tálcára DDM ikonjára.



Ha a következőt választja: **“Ablak elrendezés automatikus visszaállítása”**, az applikáció ablakok pozícióját a DDM leköveti és megjegyzi. A DDM automatikusan visszarakja az alkalmazásablakokat az eredeti helyzetükbe, amikor újra csatlakoztatja számítógépét a monitorhoz.



Ha szeretne visszatérni a kedvenc elrendezéséhez miután elmozdította az applikáció ablakokat, először **„Mentse el a jelenlegi ablakelrendezést”** majd később **„Mentett ablakelrendezés visszaállítása”**.



Különböző modellű vagy felbontással rendelkező monitorokat használhat naponta, és különböző ablak elrendezéseket alkalmazhat rajtuk. A DDM képes felismerni az újra csatlakoztatott monitort, és ennek megfelelően visszaállítani az alkalmazások ablakait. Ha monitort kell cserélnie a monitor mátrix konfigurációjában, mentheti az ablak elrendezését a csere előtt, és visszaállíthatja az elrendezést egy új monitor telepítését követően.



MEGJEGYZÉS: Futtatnia kell az alkalmazásait ahhoz, hogy előnye származzon ebből a funkcióból. A DDM nem indít el alkalmazásokat.



Energia Tartalékoló Funkciók Alkalmazása

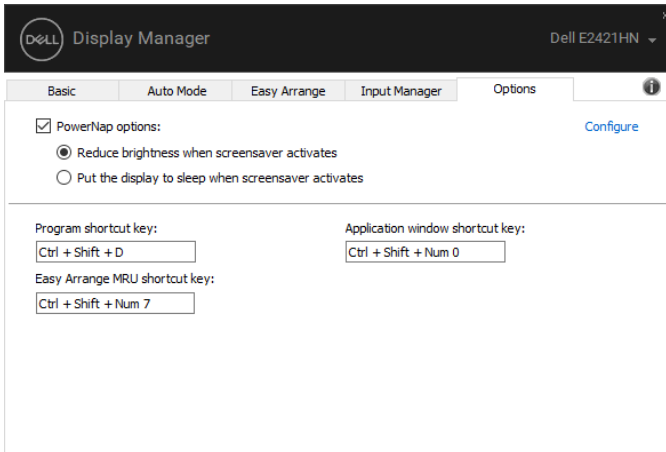
A támogatott Dell modelleken egy **Opciók** ablak érhető el, ami PowerNap energiatakarékosági opciókat tesz lehetővé. Kiválaszhatja, hogy a monitor fényerejét a minimális szintre állítja-e, vagy az elaludjon, ha a képernyővédő be van kapcsolva.

Más Gyorsbillentyűk

Más Gyorsbillentyűk

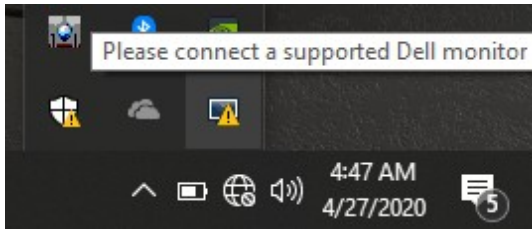
Meg tudja adni a gyorsbillentyűket a következő DDM funkciók gyors eléréséhez:

- ♦ **Program gyorsbillentyű:** a **Gyorsbeállítások** párbeszédablak gyors megnyitásához.
- ♦ **Könnyű Elrendezés MRU gyorsbillentyű:** az 5 nemrég használt ablakelrendezés gyors alkalmazásához.
- ♦ **Applikációs ablak gyorsbillentyű:** gyorsmenü nyitására az
- ♦ **Automatikus Üzeműd és Könnyű Elrendezés** alatt.

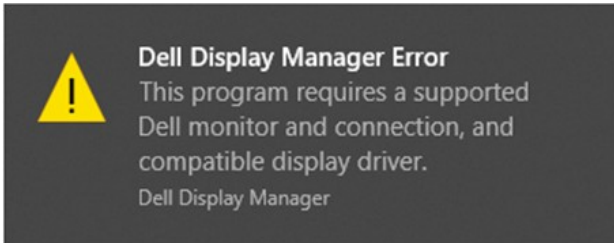


Hibajavítás

Ha a DDM nem működik a monitorjával, a DDM a következő ikont jeleníti meg az értesítéstálcáján.



Kattintson az ikonra, hogy a **DDM** részletesebb hibaüzenetet jelenítsen meg.



Kérjük jegyezze meg, hogy a DDM csak Dell márkájú monitorokkal működik. Ha más gyártók monitorját használja, a DDM azokat nem támogatja.

Ha a DDM nem ismeri fel/nem kommunikál támogatott Dell monitorral, akkor kérjük tegye meg a következő hibajavítási lépéseket:

1. Győződjön meg arról, hogy a videókábel megfelelően összeköti a monitort és a számítógépet. Győződjön meg arról, hogy a konnektorok megfelelően pozícionáltak.
2. Ellenőrizze a monitor OSD-t, hogy meggyőződjön arról, a DDC/CI engedélyezve van.
3. Győződjön meg arról, hogy a megfelelő grafikai kártyával rendelkezik (Intel, AMD, NVIDIA, stb.). A grafikai olvasó gyakran az oka a DDM hibáknak.
4. Távolítson el minden dokkoló állomást, kábelhosszabbítót, és konvertert a számítógép és grafikai port között. Néhány olcsó hosszabbító, hub vagy átalakító lehetséges, hogy nem támogatja a DDC/CI-t, és DDM hibát okozhat. Frissítse az ilyen eszköz vezérlőjét, ha frissebb verzió érhető el.
5. Indítsa újra a számítógépet.



Lehetséges, hogy a DDM nem működik a következő monitorokkal:

- ♦ Dell monitor modellek, melyeket 2013 előtt gyártottak, és D szériájú Dell monitorok. További információért látogassa meg a következő weboldalt: **www.dell.com/support/monitors**.
- ♦ Nvidia alapú G-sync technológiát alkalmazó gaming monitorok.
- ♦ A virtuális és vezeték nélküli kijelzők nem támogatják a DDC/CI-t.
- ♦ DP 1.2 monitorok néhány korábbi modellje esetén lehetséges, hogy az MST/DP 1.2-t le kell tiltani a monitor OSD használatával.

Ha a számítógépe csatlakozik az internethez, felugró üzenet jelenik meg, ha a DDM új verziója elérhető. Ajánlott letölteni és telepíteni a legfrissebb DDM applikációt.

Úgy is kereshet új verziót, ha jobb egérgombbal rákattint a DDM ikonra, miközben nyomva tartja a 'shift' billentyűt.

