


# Dell E2222HS

## Dell Ekran Yöneticisi Kullanıcı Kılavuzu



 **NOT: NOT, bilgisayarınızdan daha iyi yararlanmanız için yardımcı olan önemli bilgileri gösterir.**

© 2021 Dell Inc. veya yan kurumları. Her hakkı saklıdır.

Dell, EMC ve diğ er ticari markalar, Dell Inc. Őirketinin veya bađlı kuruluşlarının ticari markalarıdır. Diğ er ticari markalar ilgili sahiplerinin ticari markaları olabilir.

2021 - 07

Rev. A00

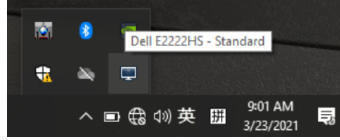
# İçindekiler

<b>Genel Bakış .....</b>	<b>4</b>
<b>Hızlı Ayar İletişim Kutusunu Kullanma .....</b>	<b>5</b>
<b>Temel Ekran İşlevlerini Ayarlama .....</b>	<b>7</b>
<b>Önceden Ayarlı Modları Uygulamalara Tahsis Etme.....</b>	<b>8</b>
<b>Windows'u Kolay Düzenleme ile Organize Etme .....</b>	<b>9</b>
<b>Birden Çok Video Girişini Yönetme .....</b>	<b>12</b>
<b>Uygulama Konumlarını Geri Yükleme .....</b>	<b>14</b>
<b>DDM'yi etkin pencerelere ekleme (yalnızca Windows 10).....</b>	<b>16</b>
<b>Enerji Koruma Özelliklerini Uygulama .....</b>	<b>17</b>
<b>Diğer Kısayol Tuşları .....</b>	<b>17</b>
<b>Sorun Giderme .....</b>	<b>18</b>

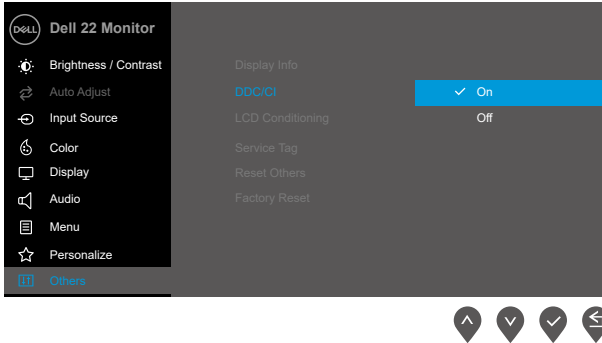


# Genel Bakış

Dell Display Manager, bir monitörü ya da bir monitör grubunu yönetmek için kullanılan bir Microsoft Windows uygulamasıdır. Belirli Dell monitörlerinde gösterilen görüntünün kullanıcı tarafından ayarlanmasını, otomatik ayarların belirlenmesini, enerji yönetimi, pencere düzenlemesi, görüntü döndürme ve diğer özelliklerin kullanılmasına olanak sağlar. Yüklendikten sonra, Dell Display Manager sistemin her açılışında çalışır ve bildirim tepsisine simgesi yerleştirilir. Fare imleci bildirim tepsisi simgesinin üzerine geldiğinde sisteme bağlı monitörlerle ilgili bilgiler gösterilir.

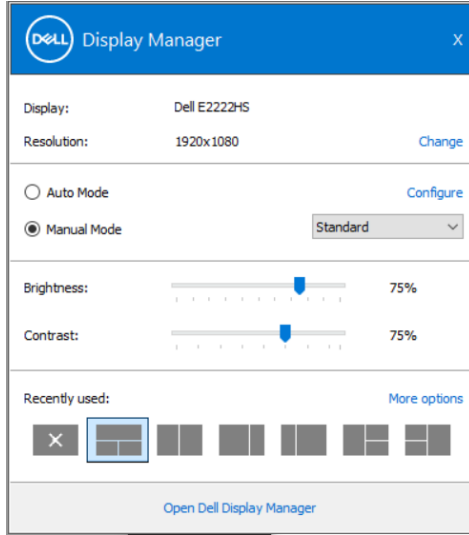


**NOT: Dell Ekran Yöneticisi, monitörünüzle iletişim kurmak için DDC/CI kanalını kullanır. DDC/CI'nı aşağıdaki gibi menüde etkinleştirildiğinden emin olun.**



# Hızlı Ayar İletişim Kutusunu Kullanma

**Hızlı Ayarlar** iletişim kutusunu açmak için Dell Display Manager'ın bildirim tepsisi simgesine tıklayın. Bilgisayara birden fazla desteklenen Dell modeli bağlı olduğunda menü kullanılarak belirli bir hedef monitör seçilebilir. **Hızlı Ayarlar** iletişim kutusu, monitörün parlaklık ve kontrast seviyelerinin uygun şekilde ayarlanmasını sağlar. **Manuel Mod** veya **Otomatik Mod** seçebilirsiniz ve ekran çözünürlüğü değiştirilebilir.



**Hızlı Ayarlar** iletişim kutusu ayrıca temel işlevleri ayarlamak, otomatik modu yapılandırmak ve diğer özelliklere erişmek için kullanılan Dell Ekran Yöneticisi gelişmiş kullanıcı arabirimine de erişir.



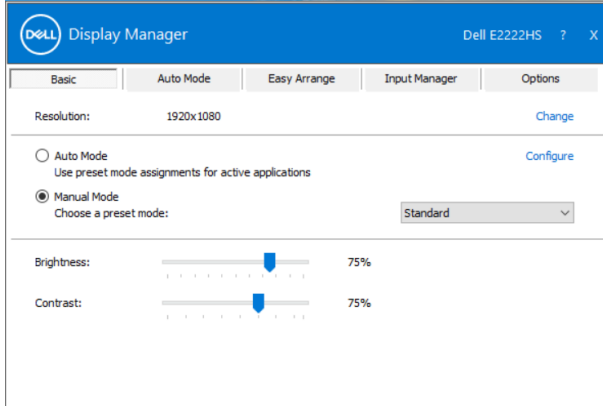
## NOT:

Özellik	İşlev	Açıklama
Hızlı DDM Erişimi	DDM kullanıcı arayüzünü çağırmak için hızlı tuş	<ul style="list-style-type: none"><li>• Ctrl+Shift+D</li><li>• Tüm <b>Kolay Düzenle</b> yerleşimleri arasında geçiş yapmak için Page Up/Page Down tuşunu kullanın veya "&gt;" düğmesine tıklayın.</li></ul>
	Birden çok monitör kurulumunda tek tek monitörleri kontrol etme	<ul style="list-style-type: none"><li>• Açılan kutudan monitörü seçmek için seçilen monitörde Dell logosu gösterilir.</li><li>• Monitör kendi kendine sınaama özelliği kontrolü gerçekleştirin.</li><li>• DDM kullanıcı arayüzünü kontrol edilecek monitöre taşıyın.</li><li>• MiniUI'yi fare işaretçisinin altına getirmek için Ctrl+Shift+D tuşlarına basın.</li></ul>

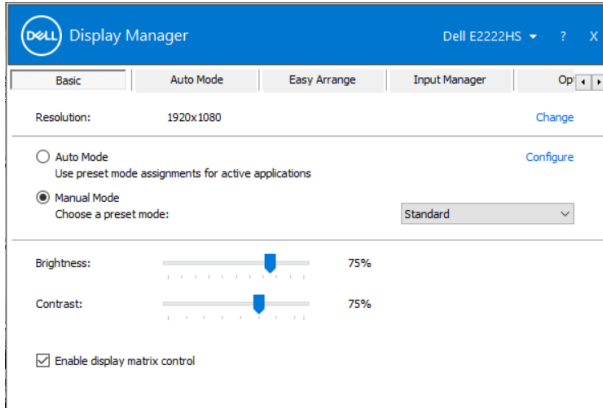


# Temel Ekran İşlevlerini Ayarlama

Bir ön ayar modunu manuel olarak seçmenizi sağlayan **Manuel Modu** veya aktif uygulamaya bağlı olarak bir ön ayar modu uygulayan **Otomatik Modu** seçebilirsiniz. Ekrandaki bir mesaj, her değiştiğinde geçerli ön ayar modunu görüntüler. Seçilen monitörün **Parlaklık** ve **Kontrast** değerleri doğrudan **Temel** sekmesinden ayrılanabilir.



**NOT:** Birden fazla Dell monitör bağlandığında, tüm monitörlere parlaklık, kontrast ve renk ön ayar denetimlerini uygulamak için “Ekran matrisi kontrolünü etkinleştir”i seçin.



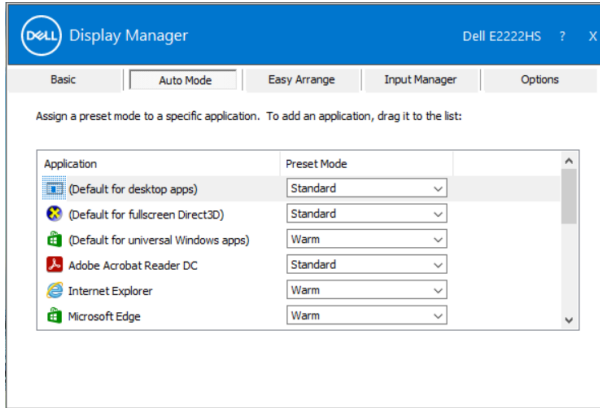
# Önceden Ayarlı Modları Uygulamalara Tahsis Etme

**Otomatik Modu** sekmesi belirli bir **Önceden Ayarlı Modu** belirli bir uygulamayla ilişkilendirmenizi sağlar ve otomatik uygular. **Otomatik Modu** etkinleştirildiğinde, ilişkili uygulama etkinleştirildiğinde Dell Ekran Yöneticisi otomatik olarak karşılık gelen **Önceden Ayarlı Modu** geçer. Belirli bir uygulamaya tahsis edilen **Önceden Ayarlı Mod** bağlanan her monitörde aynı olabilir veya monitörden monitöre değişebilir.

Dell Ekran Yöneticisi birçok popüler uygulama için önceden yapılandırılmıştır. Yeni bir uygulamayı atama listesine eklemek için, uygulamayı masaüstünden, Windows Başlat Menüsüne veya başka bir yere sürüklemeniz ve geçerli listeye bırakmanız yeterlidir.

**NOT: Yığın dosyalar komut dosyaları ve yükleyicilerin yanı sıra zip arşivleri ya da sıkıştırılmış dosyalar gibi çalıştırmamayan dosyalar için Ön Tanımlı Mod atamaları desteklenmemektedir.**

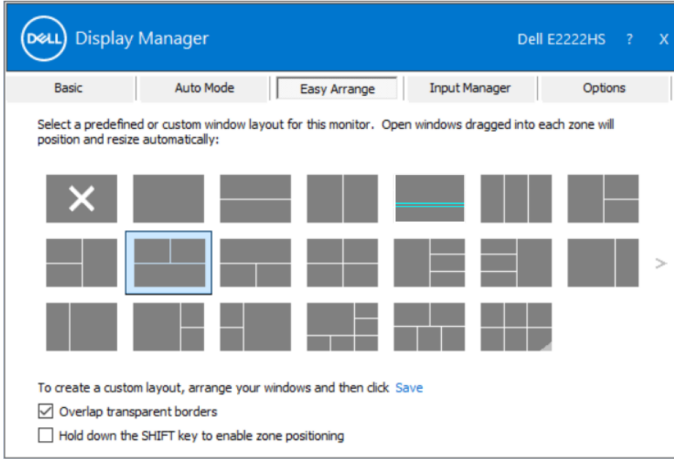
Direct3D uygulaması tam ekran modunda çalıştığında kullanılacak Oyun ön ayarlı modunu da yapılandırabilirsiniz. Bir uygulamanın modu kullanmasını önlemek için, uygulamaya farklı bir ön ayarlı modu atayın.





# Windows'u Kolay Düzenleme ile Organize Etme

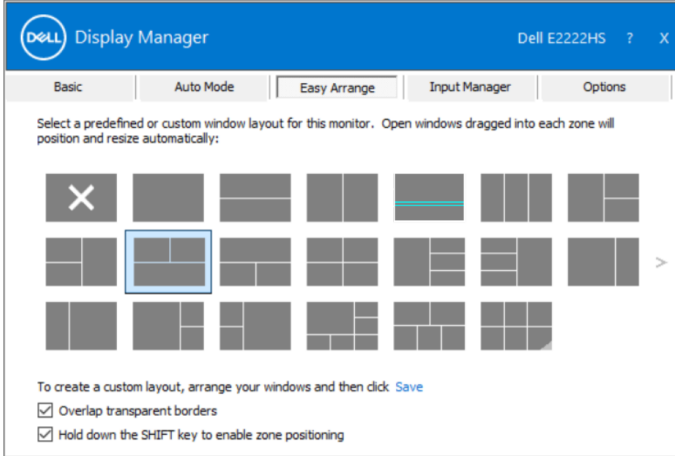
**Kolay Düzenleme** uygulama pencerelerinizi masaüstünde etkili bir şekilde düzenlemenize yardımcı olur. Öncelikle işinize uygun önceden tanımlanmış bir düzen deseni seçersiniz, ardından uygulama pencerelerini tanımlanan bölgelere sürüklemeniz yeterlidir. Daha fazla düzen bulmak için ">" tuşuna basın veya Page Up/Page Down tuşunu kullanın. İsteğe bağlı bir düzen oluşturmak için açık pencereleri yerleştirin ve **Kaydet** tuşuna basın.



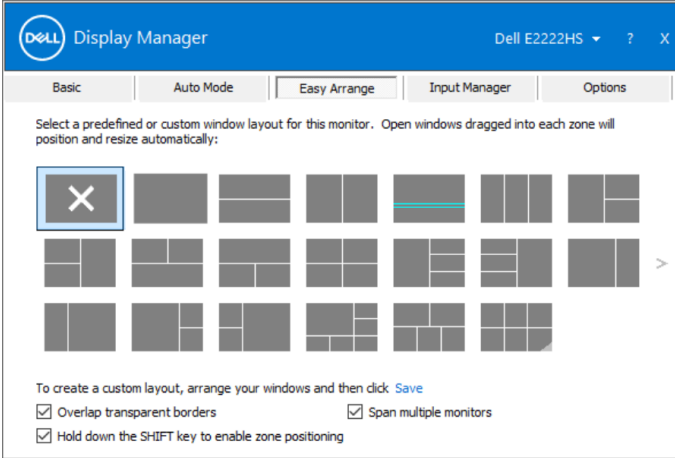
Windows 10 için, sanal masaüstlerinin her birine farklı pencere düzenleri uygulayabilirsiniz.

Genellikle Windows şipşak özelliğini kullanırsanız, "**Bölgesel konumlandırmayı etkinleştirmek için SHIFT tuşunu basılı tutun**" öğesini seçebilirsiniz. Bu, Windows snap'a **Kolay Düzenleme** özelliğine göre öncelik verir. Ardından, **Kolay Düzenleme** konumlandırmasını kullanmak için Shift tuşuna basmanız gerekir.





Bir dizi veya matriste birden çok monitör kullanıyorsanız, **Kolay Düzenleme** düzeni tüm monitörlere tek bir masaüstü olarak uygulanabilir. Bu özelliği etkinleştirmek için **“Birden çok monitörü yay”**ı seçin. Etkili bir şekilde kullanmak için monitörlerinizi doğru şekilde hizalamanız gerekir.



**NOT:** Bazı uygulamalar, penceresi için minimum etkili çözünürlük gerektirir. Bölge gerekli pencere boyutundan küçükse, uygulama bir Kolay Düzenleme bölgesine sığmayabilir.



**Kolay Düzenleme** özelliğinin kullanımına yönelik başka gelişmiş yollar da vardır. Aşağıdaki tabloya bakın.

Özellik	İşlev	Açıklama
Geliştirilmiş <b>Kolay Düzenleme</b>	Özel düzenler	<ul style="list-style-type: none"><li>• 5 özelleştirilmiş <b>Kolay Düzenleme</b> desenini kaydedin ve adlandırın.</li><li>• x*y modellerini yapılandırın.</li></ul>
	5 MRU (en son kullanılan) düzenler	<ul style="list-style-type: none"><li>• Son 5 MRU düzeni arasında geçiş yapmak için Ctrl+Shift+Home tuşlarına basın.</li></ul>
	Anında birim yeniden boyutlandırma	<ul style="list-style-type: none"><li>• Bir yerleşimdeki hücrelerin boyutunu ve sayısını ayarlamak için mevcut <b>Kolay Düzenleme</b> yerleşimini yeniden boyutlandırırken Ctrl tuşunu basılı tutun.</li><li>• Yeni oluşturulan <b>Kolay Düzenleme</b> deseni <b>Kolay Düzenleme</b> simgesine kaydedilir.</li><li>• Varsayılan yerleşime geri yüklemek için, değiştirilmiş yerleşim simgesine tıklarken Ctrl tuşunu basılı tutun.</li></ul>

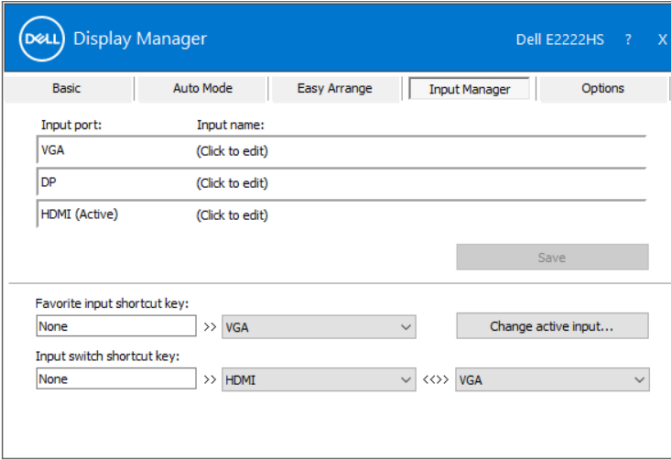


# Birden Çok Video Girişini Yönetme

**Giriş Yöneticisi** sekmesi, Dell monitörünüze bağlı birden fazla video girişini yönetmeniz için uygun yollar sağlar. Birden fazla bilgisayarda çalışırken girişler arasında geçiş yapmayı kolaylaştırır.

Monitörünüz tarafından kullanılabilen tüm video girişi bağlantı noktaları listelenir. Her girişe istediğiniz gibi bir ad verebilirsiniz. Düzenledikten sonra değişikliklerinizi kaydedin.

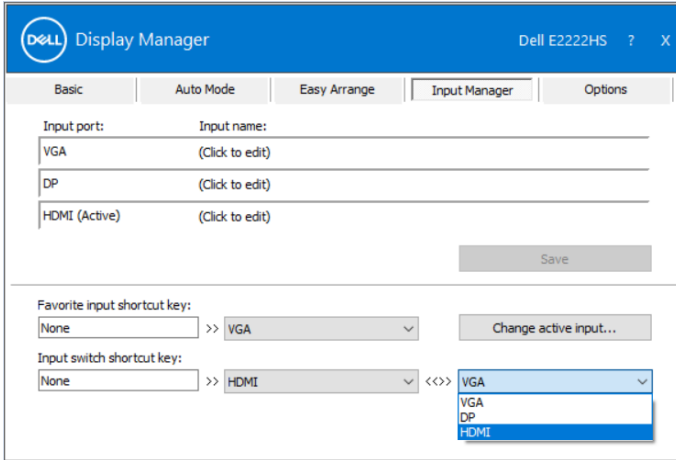
Sık kullandığınız girişe hızlıca geçmek için bir kısayol tuşu ve sık sık aralarında çalışıyorsanız iki giriş arasında hızlıca geçiş yapmak için başka bir kısayol tuşu tanımlayabilirsiniz.



The screenshot shows the Dell Display Manager software interface. The top bar is blue with the Dell logo and the text 'Display Manager'. On the right side of the top bar, it says 'Dell E2222HS ? X'. Below the top bar, there are five tabs: 'Basic', 'Auto Mode', 'Easy Arrange', 'Input Manager', and 'Options'. The 'Input Manager' tab is selected. The main content area is divided into two sections. The first section is titled 'Input port:' and 'Input name:'. It lists three input ports: 'VGA', 'DP', and 'HDMI (Active)'. Each port has a corresponding 'Input name:' field with a '(Click to edit)' link. Below this list is a 'Save' button. The second section is titled 'Favorite input shortcut key:' and 'Input switch shortcut key:'. Each section has a dropdown menu with 'None' selected, a right-pointing arrow, and a button labeled 'Change active input...'. The 'Input switch shortcut key:' section also has a double arrow and a dropdown menu with 'VGA' selected.



Herhangi bir mevcut giriş kaynağına geçiş yapmak için indirmeli listeyi kullanabilirsiniz.

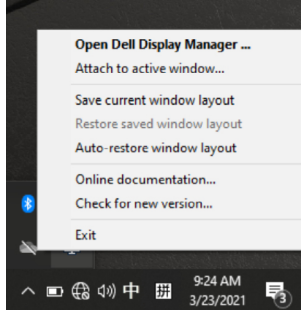


**NOT:** DDM, monitör başka bir bilgisayardan video görüntülerken bile monitörünüzle iletişim kurar. DDM'yi sık kullandığınız bilgisayara yükleyebilir ve buradan değişen girişi kontrol edebilirsiniz. Aynı zamanda monitöre bağlanan diğer bilgisayarlara DDM'yi yükleyebilirsiniz.

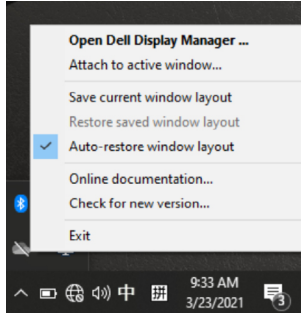


# Uygulama Konumlarını Geri Yükleme

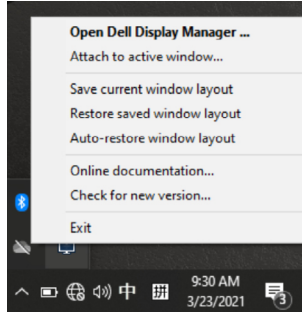
DDM, bilgisayarınızı monitörlere yeniden bağladığınızda uygulama pencerelerini konumlarına geri yüklemenize yardımcı olabilir. Bildirim tepsisinde DDM simgesini sağ tıklayarak bu özelliğe hızlıca erişebilirsiniz.



**“Pencere düzenini otomatik olarak geri yükle”** ögesini seçerseniz, uygulama pencerelerinizin konumları DDM tarafından izlenir ve hatırlanır. DDM, bilgisayarınızı monitörlere yeniden bağladığınızda uygulama pencerelerini otomatik olarak ilk konumlarına getirir.



Uygulama pencerelerini hareket ettirdikten sonra sık kullanılan bir düzene geri dönmek isterseniz, önce “**Mevcut pencere düzenini kaydet**” ve daha sonra “**Kayıtlı pencere düzenini geri yükle**” seçeneklerini kullanabilirsiniz.



Günlük rutininizde farklı model veya çözünürlükteki monitörleri kullanabilir ve üzerlerine farklı pencere düzenleri uygulayabilirsiniz. DDM, yeniden bağladığınız monitörü tanıyabilir ve uygulama konumlarını uygun şekilde geri yükleyebilir.

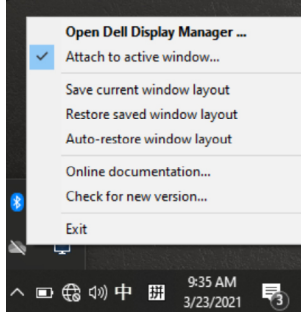
Monitör matris yapılandırmasında bir monitörü değiştirmeniz gerekirse, değiştirmeden önce pencere düzenini kaydedebilir ve yeni bir monitör yüklendikten sonra düzeni geri yükleyebilirsiniz.

**NOT: Bu özellikten yararlanmak için uygulamalarınızı çalışır durumda tutmalısınız. DDM uygulamaları başlatmaz.**

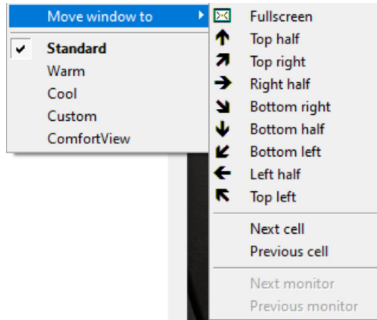


# DDM'yi etkin pencerelere ekleme (yalnızca Windows 10)

Windows 10'da, etkin pencerelerin araç çubuğu bölgesine DDM kısayol simgesi ekleyebilirsiniz. Bu özelliği etkinleştirmek için, bildirim tepsisindeki DDM simgesine sağ tıklayın ve açılan menüden **Etkin pencereye ekle**'yi seçin.



Araç çubuğundaki simgeye sağ tıkladığınızda, kolayca ayar yapabilmemiz için **Otomatik Mod** ve **Kolay Düzenleme** altındaki seçenekleri görüntüleyen DDM'nin hızlı menüsü görüntülenir.





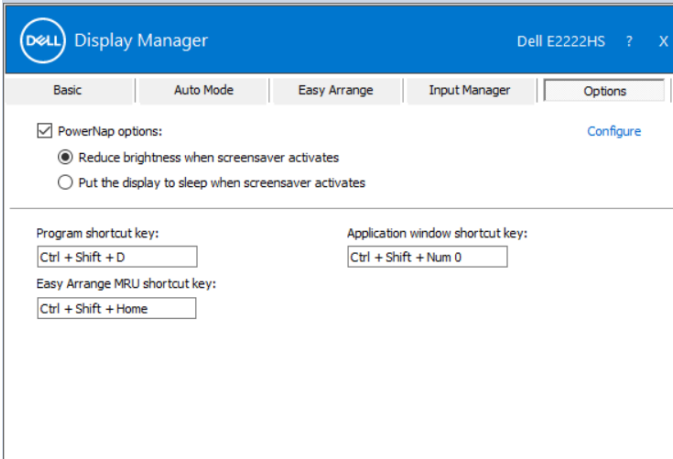
# Enerji Koruma Özelliklerini Uygulama

Desteklenen Dell modellerinde PowerNap enerji tasarrufu seçenekleri sağlayan bir **Seçenekler** sekmesi yer almaktadır. Monitör parlaklığını minimum seviyeye getirmeyi ya da ekran koruyucu etkinleştirildiğinde monitörü uyku moduna sokmayı seçebilirsiniz.

## Diğer Kısayol Tuşları

Aşağıdaki DDM işlevlerine hızlı erişim için kısayol tuşlarını tanımlayabilirsiniz:

- **Program kısayol tuşu:** Hızlı Ayarlar iletişim kutusunu hızlı bir şekilde açmak içindir.
- **Kolay Düzenleme MRU kısayol tuşu:** son kullanılan 5 pencere düzenini hızlıca uygulamak içindir.
- **Uygulama penceresi kısayol tuşu:** Otomatik Mod ve Kolay Düzenleme altındaki seçenekler için hızlı bir menü başlatmak içindir.



# Sorun Giderme

DDM monitörünüzle çalışmazsa, DDM bildirim tepsinizde aşağıdaki simgeyi görüntüler.



Simgeye tıklayın, **DDM** daha ayrıntılı hata mesajı gösterir.



Lütfen DDM uygulamasının yalnızca Dell marka monitörlerle çalıştığına dikkat edin. Eğer diğer üreticilerin monitörlerini kullanıyorsanız, DDM bunları desteklemez.

DDM desteklenen bir Dell monitörü algılayamaz ve/veya bu monitörle iletişim kuramazsa, lütfen sorun gidermek için aşağıdaki işlemleri yapın:

1. Video kablosunun monitörünüz ve bilgisayarınız arasında düzgün şekilde bağlandığından emin olun. Konektörlerin yerine sıkıca takıldığından emin olun.
2. DDC/CI'nın etkinleştirildiğinden emin olmak için monitör OSD'sini kontrol edin.
3. Satıcıdan doğru grafik kartı sürücüsüne sahip olduğunuzdan emin olun (Intel, AMD, NVIDIA, vb.). Grafik sürücüsü genellikle DDM arızasının nedenidir.
4. Monitör ve grafik bağlantı noktası arasındaki tüm yerleştirme istasyonlarını, kablo uzatıcılarını ve dönüştürücüleri çıkarın. Bazı düşük maliyetli uzatıcılar, göbekler veya konvertörler DDC/CI'yi doğru desteklemez ve DDM arızalanabilir. En son sürüm kullanılamıyorsa, bu gibi bir aygıtın sürücüsünü güncelleyin.
5. Bilgisayarı yeniden başlatın.



DDM aşağıdaki monitörler ile çalışmayabilir:

- 2013'ten önce gönderilen Dell monitör modelleri ve D serisi Dell monitörler. Ayrıntılı bilgi için, bkz. [www.dell.com/support/monitors](http://www.dell.com/support/monitors).
- Nvidia-tabanlı G-senk teknolojisi kullanan oyun monitörleri.
- Sanal ve kablosuz ekranlar DDC/CI'yi desteklemez.
- DP 1.2 monitörlerinin bazı erken modellerinde monitör OSD'sini kullanarak MST/DP 1.2'yi devre dışı bırakmak gerekli olabilir.

Bilgisayarınız internete bağlıysa, mevcut olduğunda yeni bir DDM sürümüne yükseltmeniz istenecektir. En son DDM uygulamasını indirip yüklemeniz önerilir.

'Üst karakter' tuşunu basılı tutarken DDM simgesine sağ tıklayarak yeni sürümü de kontrol edebilirsiniz.

