


# Dell E2222HS

ตัวจัดการการแสดงผล Dell  
คู่มือผู้ใช้จอภาพ



รุ่นจอภาพ: E2222HS  
รุ่นตามขบวนคณ: E2222HSf

 **หมายเหตุ: หมายเหตุ เป็นการระบุถึงข้อมูลสำคัญที่ช่วยให้คุณใช้งานคอมพิวเตอร์ได้ดียิ่งขึ้น**

© 2021 Dell Inc. หรือบริษัทในเครือ สงวนลิขสิทธิ์ประการ

Dell, EMC และเครื่องหมายการค้าอื่น ๆ เป็นเครื่องหมายการค้าของ Dell Inc. หรือบริษัทในเครือ เครื่องหมายการค้าอื่น ๆ อาจจะเป็นเครื่องหมายการค้าของเจ้าของที่แท้จริง

2021 - 07

Rev. A00

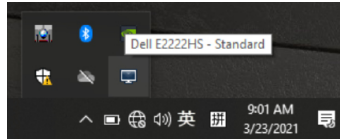
# สารบัญ

ภาพรวม .....	4
การใช้กล่องโต้ตอบ การตั้งค่าด่วน .....	5
การตั้งค่าฟังก์ชันการแสดงผลพื้นฐาน .....	7
การกำหนดโหมดฟรีเซตไปยังแอปพลิเคชันต่างๆ.....	8
การจัดระเบียบหน้าต่างด้วยการจัดวางแบบง่าย .....	9
การจัดการอินพุตวิดีโอหลายรายการ .....	12
การคืนค่าตำแหน่งของแอปพลิเคชัน .....	14
การต่อ DDM เข้ากับหน้าต่างที่ใช้งานอยู่ (เฉพาะ Window 10)	16
การใช้คุณสมบัติด้านการอนุรักษ์พลังงาน .....	17
ปุ่มทางลัดอื่นๆ.....	17
การแก้ไขปัญหา .....	18

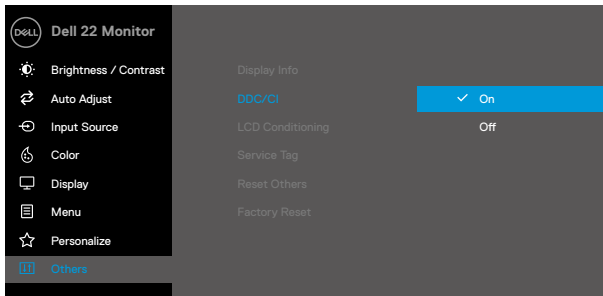


# ภาพรวม

ตัวจัดการการแสดงผล Dell เป็นแอปพลิเคชันบน Microsoft Windows ที่ใช้เพื่อจัดการจอภาพหรือกลุ่มของจอภาพ ใช้สำหรับปรับคุณภาพทแสดง การกำหนดการตั้งค่าอัตโนมัติ การจัดการพลังงาน การจัดระเบียบหน้าต่าง การหมุนภาพ และคุณสมบัติอื่นๆ บนจอภาพ Dell หลังจากการติดตั้ง ตัวจัดการการแสดงผล Dell จะรันที่เครื่องระบบเริ่มต้น และจะวางไอคอนของโปรแกรมไว้ในถาดการแจ้งเตือน ขอมลเกี่ยวกับจอภาพต่างๆ ที่เชื่อมต่ออยู่กับระบบจะใช้ได้ เมื่อนาเมาส์ไปวางไว้เหนือไอคอนในถาดการแจ้งเตือน

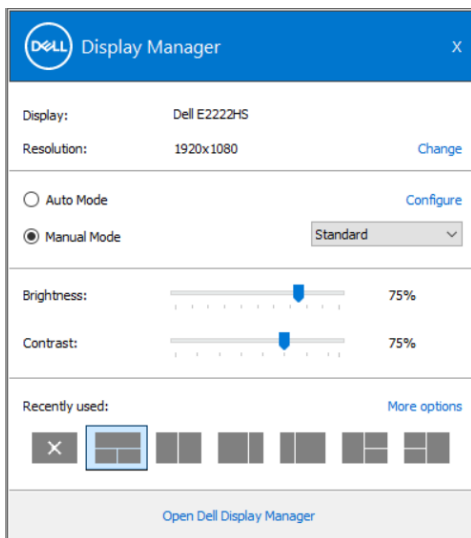


**หมายเหตุ:** ตัวจัดการการแสดงผล Dell จะใช้ช่อง DDC/CI เพื่อสื่อสารกับจอภาพของคุณ โปรดตรวจสอบให้แน่ใจว่าได้เปิดใช้งาน DDC/CI ในเมนูที่ด้านล่าง



# การใช้กล่องโต้ตอบ การตั้งค่าด่วน

คลิกที่ไอคอนในแถบการแจ้งเตือนของตัวจัดการการแสดงผล Dell เพื่อเปิดกล่องโต้ตอบ การตั้งค่าด่วน เมื่อบรรยากาศภาพ Dell ทนสนทนมากกว่าหนึ่งหน้าจอระบบ คุณสามารถเลือกจอภาพเป้าหมายเฉพาะเจาะจงโดยใช้เมนู กล่องโต้ตอบ การตั้งค่าด่วน ใช้สำหรับปรับระดับความสว่างและคอนทราสต์ของจอภาพ ได้อย่างสะดวก คุณสามารถเลือก โหมดกำหนดเอง หรือ โหมดอัตโนมัติ และความละเอียดของหน้าจอสามารถเปลี่ยนแปลงได้



นอกจากนี้ กล่องโต้ตอบ การตั้งค่าด่วน

ยังให้การเข้าถึงไปยังระบบติดตามใช้ขนส่งของตัวจัดการการแสดงผล Dell ชงใหม่เพื่อปรับปรุงคุณภาพพื้นฐาน, กำหนดค่าโหมดอัตโนมัติ และเข้าถึงคุณสมบัติอื่นๆ



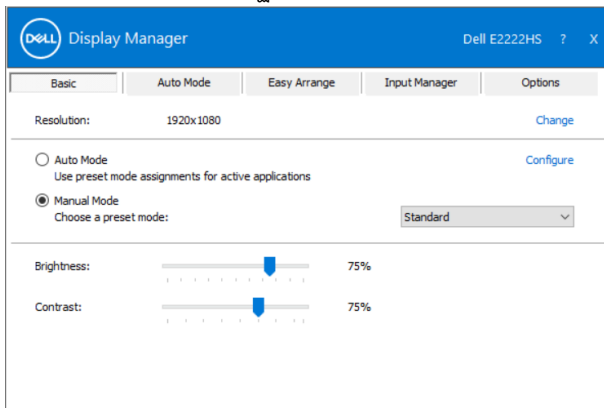
## หมายเหตุ:

คุณสมบัติ	ฟังก์ชัน	คำอธิบาย
การเข้าง DDM ดวน	ปมลดเพอเรยก ไซ DDM UI	<ul style="list-style-type: none"><li>• Ctrl+Shift+D</li><li>• ไซปม Page Up/Page Down หรือคคกท "&gt;" เพอ อานเลยเอาต การจัดวางแบบง่าย ทงหมดครราวๆ</li></ul>
	ควบคคแต่ละ จอภาพในการตง คจจภาพหลาย จอ	<ul style="list-style-type: none"><li>• จากกลองดรอปปดาวนสาหรบเลอกจอภาพ จอภาพ ทเลอกจะมโลโก Dell แสดงชนมา</li><li>• ไซคณสมบตการทดสอบตวเองของจอภาพ</li><li>• ยาย DDM UI ไปยงจอภาพทจะทาการควบคค</li><li>• กด Ctrl+Shift+D เพอเรยก miniUI ขางไตตวช เมาสชนมา</li></ul>

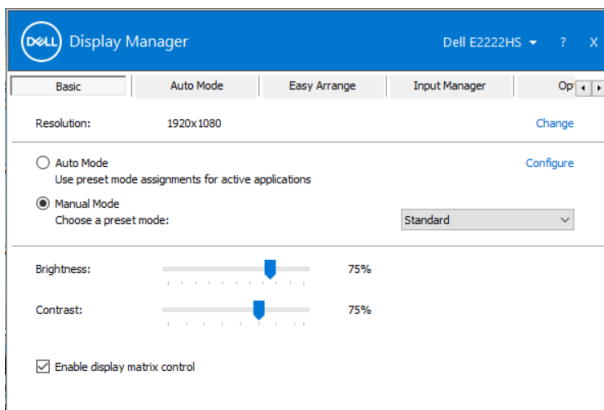


# การตั้งค่าฟังก์ชันการแสดงผลพื้นฐาน

คุณสามารถเลือก โหมดกำหนดเอง ทช่วยให้คุณสามารถเลือกโหมดพรเซตด้วยตนเอง หรือเลือก โหมดอัตโนมัติ ทใช้โหมดพรเซตตามแอปพลิเคชันที่ใช้งานน้อย ขอความบนหน้าจจะแสดงโหมดตงคาลงหนาในไปจจนเมอใดกตามทมการเปลยนเปลง นอกจากน คุณสามารถปรบ ความสว่าง และ คอนทราสต์ ของจอภาพทเลือกโดยตรงจากแทบ พื้นฐาน ได้ด้วย



**หมายเหตุ:** เมื่อเชื่อมต่อจอภาพ Dell หลายจอ ให้เลือก “เปิดใช้งานการควบคุมเมทริกซ์การแสดงผล” เพื่อใช้การควบคุมความสว่าง คอนทราสต์ และสีที่กำหนดล่วงหน้ากับจอภาพทั้งหมด



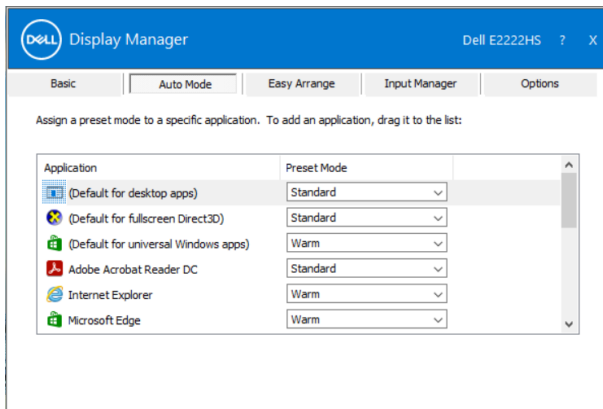
# การกำหนดโหมดพีซีไปยังแอปพลิเคชันต่างๆ

แบบ โหมดอัตโนมัติ อนุญาตให้คุณเชื่อมโยง โหมดพีซี กับแอปพลิเคชันเฉพาะ และใช้งานโดยอัตโนมัติ เมื่อ โหมดอัตโนมัติ เปิดใช้งาน ตรวจสอบการแสดงผล Dell จะสลับไปยัง โหมดพีซี

คุณสมบัติโดยอัตโนมัติจะเลือกตามทแอปพลิเคชันที่เชื่อมโยงโดยอัตโนมัติ ใช้งาน โหมดพีซี ทกำหนดไปยังแอปพลิเคชันเฉพาะ อาจเหมือนกับการปรับจอภาพเชื่อมต่อแต่ละจอ หรือโหมดพีซีสามารถแตกต่างกันในจอภาพแต่ละจอได้ ตรวจสอบการแสดงผล Dell ถูกกำหนดไว้ล่วงหน้ากับแอปพลิเคชันที่เป็นที่นิยมหลายตัว ในการเพิ่มแอปพลิเคชันใหม่ไปยังรายการที่กำหนดไว้ เพียงลากแอปพลิเคชันจากเดสก์ท็อป, เมนูเริ่มของ Windows หรือที่ไหนก็ได้ และวางลงในรายการปัจจุบัน

**หมายเหตุ:** การกำหนด โหมดพีซี สำหรับสคริปต์ไฟล์เป้าหมาย ตัวโหลด รวมถึงไฟล์ที่ไม่สามารถรันได้ เช่น ไฟล์ซิป หรือไฟล์ที่แพคไว้ ไม่ได้รับการสนับสนุน

คุณสามารถกำหนดค่าโหมดพีซีของเกมให้ใช้เมื่อใดก็ตามที่แอปพลิเคชัน Direct3D ทำงานในโหมดเดมทอนาจอ เพื่อป้องกันไม่ให้แอปพลิเคชันใช้โหมดให้กำหนดโหมดพีซีตอนสำหรับแอปพลิเคชัน

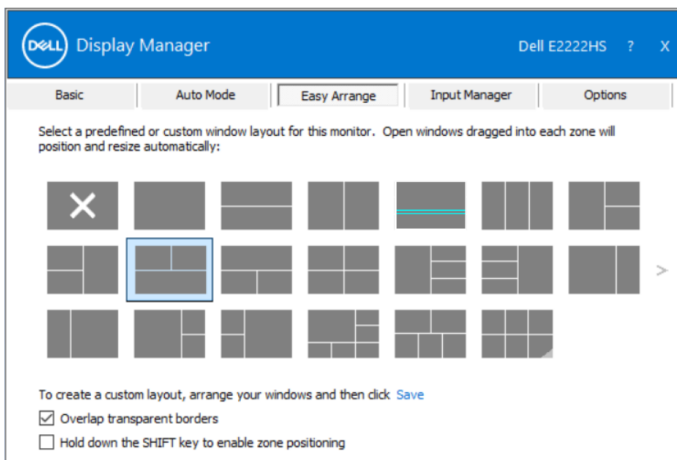




# การจัดระเบียบหน้าต่างด้วยการจัดวางแบบง่าย

## การจัดวางแบบง่าย

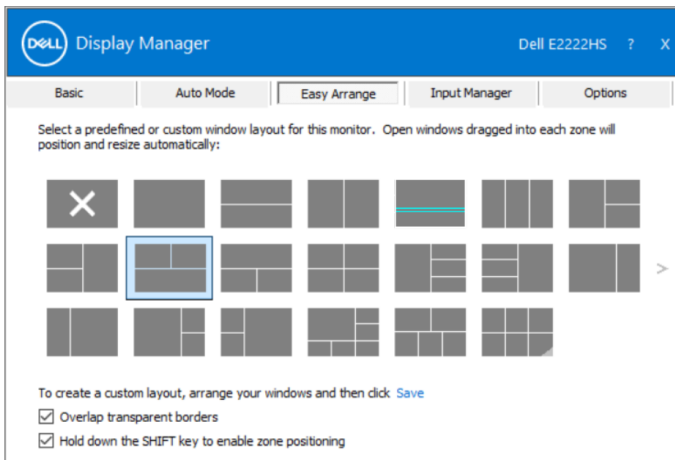
ช่วยให้คุณสามารถจัดระเบียบหน้าต่างแอปพลิเคชันของคุณบนเดสก์ทอปได้อย่างมีประสิทธิภาพ คุณต้องเลือกรูปแบบเลย์เอาต์ที่กำหนดไว้ล่วงหน้าที่เหมาะสมกับงานของคุณก่อน จากนั้นคุณเพียงแคกลากหน้าต่างแอปพลิเคชันไปยังโซนที่กำหนดไว้ กด ">" หรือใช้ปุ่ม Page Up/Page Down เพื่อดูตัวเลือกเลย์เอาต์เพิ่มเติม หากต้องการสร้างโครงร่างแบบกำหนดเอง ให้จัดเรียงหน้าต่างที่เปิดอยู่ แล้วคลิกที่ **บันทึก**



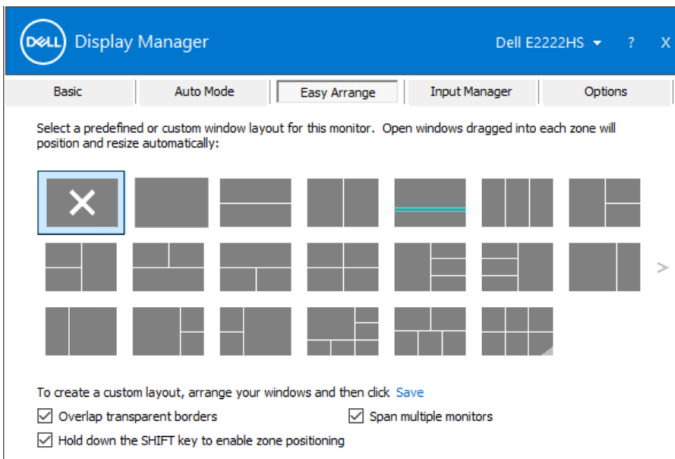
สำหรับ Windows 10

คุณสามารถใช้เลย์เอาต์หน้าต่างที่แตกต่างกันสำหรับเดสก์ทอปเสมือนของแต่ละเครื่อง หากคุณใช้คุณสมบัติสแนปของ Windows บ่อยครั้ง ให้เลือก **"กดแป้น SHIFT ค้างไว้เพื่อเปิดใช้งานการกำหนดตำแหน่งโซน"** ซึ่งทำให้การสแนปของ Windows มีความสำคัญมากกว่า **การจัดวางแบบง่าย** จากนั้นคุณจะต้องกดแป้น Shift เพื่อใช้การกำหนดตำแหน่ง **การจัดวางแบบง่าย**





หากคุณใช้จอภาพหลายจอในอารเรย์หรือเมทริกซ์ เลเยอเอาต์ การจัดวางแบบง่ายสามารถนำไปใช้กับจอภาพทั้งหมดเป็นเดสก์ทอปเดี่ยว เลอก “สแนปหลายจอภาพ” เพื่อเปิดใช้งานคุณสมบัตินี้ คุณต้องจัดตำแหน่งจอภาพให้เหมาะสมเพื่อใช้งานอย่างมีประสิทธิภาพ



**หมายเหตุ:** แอปพลิเคชันบางอย่างอาจต้องการความละเอียดที่ใช้งานจริงขั้นต่ำสุดสำหรับหน้าต่างแอปพลิเคชัน แอปพลิเคชันดังกล่าวอาจไม่พอดีกับโซนการจัดวางแบบง่ายถ้าโซนมีขนาดเล็กกว่าขนาดหน้าต่างที่ต้องการ



มวชนสงอนๆ สําหรับการใชงานของ การจํัดวางแบบงาย โปรตตตารางดานลาง

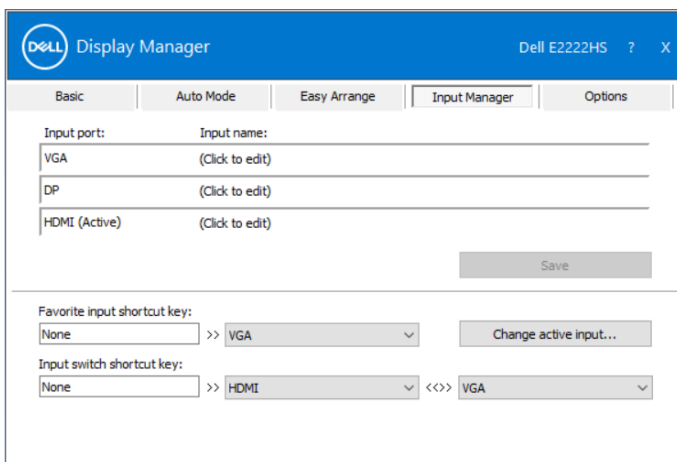
คุณสมบัตื	ฟังก์ชัน	คำอธิบาย
การจํัดวางแบบ งาย ทไตรบการ ปรบปรง	เลยเอาตทกาหนด เอง	<ul style="list-style-type: none"> <li>• บนทกและตงชอปรแบบ การจํัดวางแบบงาย ทกาหนดเอง 5 ปรแบบ</li> <li>• กาหนดคารปรแบบ x*y</li> </ul>
	เลยเอาต MRU (ใชบอยมากทสต) 5 แบบ	<ul style="list-style-type: none"> <li>• กด Ctrl + Shift + Home เพอวนตามเลยเอาต MRU 5 แบบลาสต</li> </ul>
	วธการปรบขนาด พารตชนทท	<ul style="list-style-type: none"> <li>• กด Ctrl คางไวขณะทปรบเลยเอาต การจํัดวางแบบงาย เพอปรบขนาดและจางวนเซลลในเลยเอาต</li> <li>• ปรแบบ การจํัดวางแบบงาย ทจตรปรแบบใหม่ ถกบนทกไวในดาแหงไอคอง การจํัดวางแบบงาย</li> <li>• กดปม Ctrl คางไวในขณะทคลทไอคองเลยเอาตทแกไขเพอเรยกคนเปนเลยเอาตเรมตน</li> </ul>



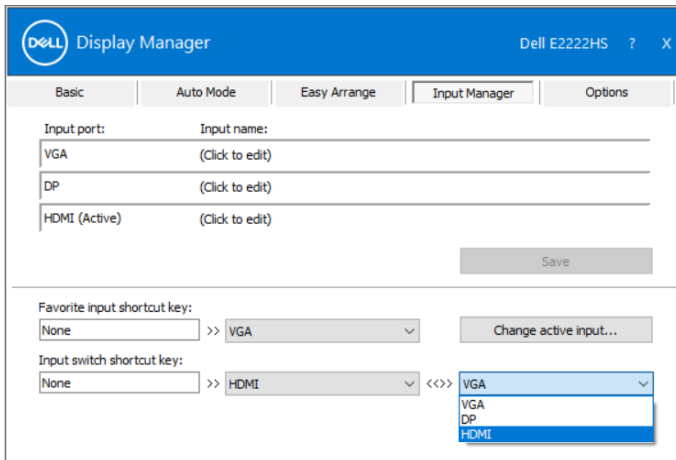
# การจัดการอินพุตวิดีโอหลายรายการ

แถบ **ตรวจการอนพด** สร้างวิธีการที่สะดวกสบายให้แก่คุณในการจัดการอนพดวิดีโอหลายรายการที่เชื่อมต่อกับจอภาพ Dell ของคุณ วิธีการช่วยให้การสลับระหว่างอนพดต่าง ๆ ในขณะที่คุณทำงานด้วยคอมพิวเตอร์หลายเครื่องบนงาย พอร์ตอนพดวิดีโอทั้งหมดที่สามารถใช้ได้กับจอภาพของคุณจะแสดงในรายการ คุณสามารถตั้งออนพดแต่ละรายการได้ตามที่คุณต้องการ บนทกการเปลี่ยนแปลงของคุณหลังจากการแก้ไข

คุณสามารถกำหนดปุ่มทางลัดได้เพื่อสลับไปยงอนพดที่คุณชื่นชอบได้อย่างรวดเร็ว และกำหนดปุ่มทางลัดอนเพื่อสลับระหว่างอนพดสองรายการได้อย่างรวดเร็วหากคุณทำงานด้วยอนพดสองรายการนั้นเป็นประจำ



คุณสามารถใช้รายการแบบเลื่อนลงเพื่อสลับไปยังแหล่งอนพดใด ๆ ที่ใช้ได้

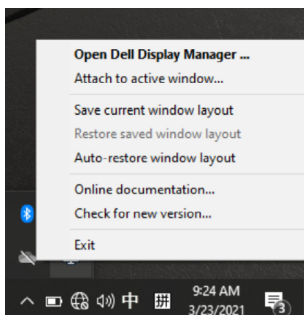


**หมายเหตุ:** DDM สื่อสารข้อมูลกับจอภาพของคุณแม้แต่ในขณะที่จอภาพกำลังเล่นวิดีโอจากคอมพิวเตอร์เครื่องอื่น คุณสามารถติดตั้ง DDM บนคอมพิวเตอร์ที่คุณใช้งานเป็นประจำ และความคมการสลับอินพุตจากเครื่องดังกล่าวได้ นอกจากนี้คุณยังสามารถติดตั้ง DDM บนคอมพิวเตอร์เครื่องอื่น ๆ ที่เชื่อมต่อกับจอภาพได้

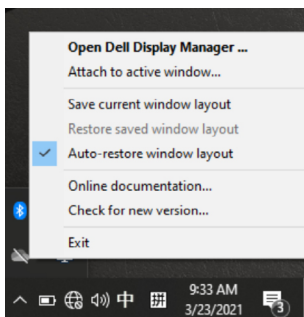


# การคืนค่าตำแหน่งของแอปพลิเคชัน

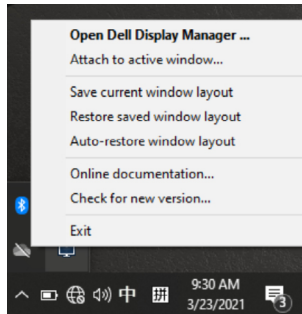
DDM สามารถช่วยให้คุณค้นหาหน้าต่างของแอปพลิเคชันกลับสู่ตำแหน่งเดิมของคุณเชื่อมต่อคอมพิวเตอร์ของคุณกับจอภาพอีกครั้ง คุณสามารถเซฟตำแหน่งของคุณสมบัตินได้อย่างรวดเร็วโดยคลิกขวาที่ไอคอน DDM ในถาดการแจ้งเตือน



หากคุณเลือก "คืนค่าเลย์เอาต์หน้าต่างอัตโนมัติ" ตำแหน่งหน้าต่างแอปพลิเคชันจะถูกรกติดตามและจัดจําโดย DDM DDM จะวางหน้าต่างแอปพลิเคชันในตำแหน่งเริ่มต้นเมื่อคุณเชื่อมต่อเครื่อง PC ของคุณกับจอภาพอีกครั้ง



หากต้องการกลับไปทบทวนหน้าจอหลังจากทบทวนหน้าจอแอปพลิเคชันไปรอบๆ คุณสามารถ “บันทึกเลย์เอาต์หน้าต่างปัจจุบัน” ก่อน และจากนั้น “คืนค่าเลย์เอาต์หน้าต่างที่บันทึกไว้”



คุณสามารถใช้จอภาพที่รองรับหรือความละเอียดต่างกันในวงจรประจำวันของคุณ และคุณสามารถใช้เลย์เอาต์หน้าต่างที่ต่างกันบนจอภาพใด DDM สามารถที่จะรวมคุณได้เชื่อมต่อจอภาพใหม่แล้ว และคนคาตาแห่งแอปพลิเคชันตามน

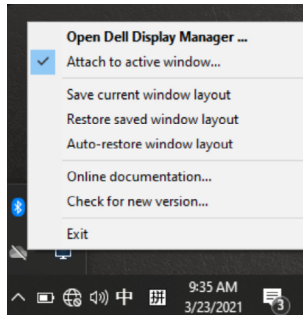
ในกรณีที่คุณต้องการเปลี่ยนจอภาพในการกำหนดค่าเมทริกซ์จอภาพ คุณสามารถบันทึกเลย์เอาต์หน้าต่างก่อนที่จะเปลี่ยนและคืนค่าเลย์เอาต์หลังจากติดตั้งจอภาพใหม่

**หมายเหตุ:** คุณควรปล่อยให้แอปพลิเคชันของคุณรันไว้ เพื่อให้ได้ประโยชน์จากคุณสมบัตินี้ DDM จะไม่เปิดใช้งานแอปพลิเคชัน

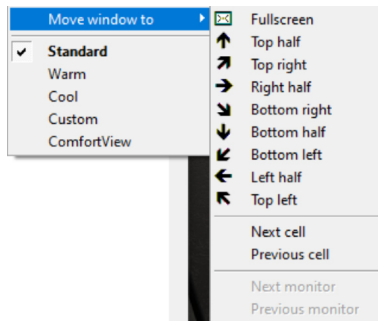


# การต่อ DDM เข้ากับหน้าต่างที่ใช้งานอยู่ (เฉพาะ Window 10)

สำหรับ Windows 10 คุณสามารถเพิ่มไอคอนทางลัด DDM ไปยังพจนานุกรมแถบเครื่องมือของหน้าต่างที่ใช้งานอยู่ ในการเปิดใช้งานคุณสมบัตินี้ ให้คลิกขวาที่ไอคอน DDM ในถาดการแจ้งเตือนแล้วเลือกติดตั้งเข้ากับหน้าต่างที่ใช้งานอยู่ จากเมนูที่เปิด



เมื่อคุณคลิกขวาที่ไอคอนในแถบเครื่องมือ มενูของ DDM จะปรากฏขึ้นโดยแสดงตัวเลือกภายใต้ โหมดอัตโนมัติ และ การจัดวางแบบง่าย เพื่อให้คุณทำการปรับเปลี่ยนได้อย่างง่ายดาย





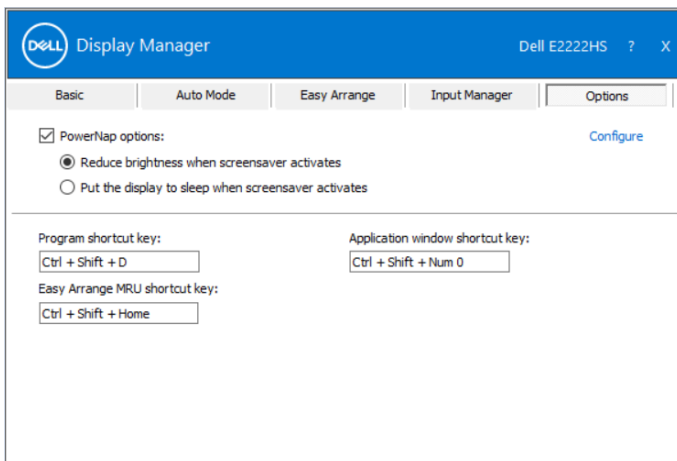
# การใช้คุณสมบัติด้านการอนุรักษ์พลังงาน

บนอุปกรณ์ Dell รนทรงรูปการใช้งาน จะมแทบ **ตัวเลือก** ที่ให้ตัวเลือกการอนุรักษ์พลังงาน PowerNap คุณสามารถเลือกที่จะตั้งค่าความสว่างของจอภาพเป็นระดับมาตรฐานหรือเพื่อให้จอภาพเขาสีโหมดสลปเมอเปิดใช้งานสกรนเซฟเวอร์

## ปุ่มทางลัดอื่นๆ

คุณสามารถกำหนดปุ่มลัดสำหรับการเข้าถึงฟังก์ชัน DDM ต่อไปอย่างรวดเร็ว:

- **ปุ่มทางลัดโปรแกรม:** สำหรับเปิดกล่องโต้ตอบ **การตั้งค่าด่วน** อย่างรวดเร็ว
- **ปุ่มทางลัด MRU การจัดวางแบบง่าย:** สำหรับใช้เลยเอาตหนาตางทใช้ลัสตตง 5 แบบอย่างรวดเร็ว
- **ปุ่มทางลัดหน้าต่างแอปพลิเคชัน:** สำหรับเปิดใช้งานเมนดวนสำหรับตวลอกกายไต โหมดอัฒโนมัติ และ การจัดวางแบบง่าย



# การแก้ไขปัญหา

หาก DDM ไม่สามารถทำงานรวมกับหน้าจอของคุณได้ DDM จะแสดงไอคอนด้านล่างในสถานะการแจ้งเตือนของคุณ



คลิกที่ไอคอนดังกล่าว **DDM** จะแสดงข้อความเกี่ยวกับข้อผิดพลาดบางอย่างโดย



โปรดทราบว่า DDM จะทำงานกับจอภาพของ Dell เท่านั้น หากคุณใช้จอภาพจากผลตรายอน DDM จะไม่รองรับหน้าจอเหล่านั้น

หาก DDM ไม่สามารถตรวจสอบและ/หรือสื่อสารกับจอภาพของ Dell ที่รองรับการใช้งานได้ โปรดดำเนินการตามขั้นตอนด้านล่างเพื่อแก้ไขปัญหา:

1. ตรวจสอบให้แน่ใจว่าสายเคเบิ้ลวิดีโอเชื่อมต่อระหว่างจอภาพและคอมพิวเตอร์ของคุณอย่างเหมาะสม ตรวจสอบให้แน่ใจว่าขดลวดนินเซียบลงในตำแหน่งอย่างแน่นหนา
2. ตรวจสอบ OSD ของจอภาพเพื่อให้แน่ใจว่า DDC/CI เปิดใช้งานแล้ว
3. ตรวจสอบว่าการ์ดจอกราฟิกของคุณตรงกับข้อกำหนดจากผลตรายอน (Intel, AMD, NVIDIA ฯลฯ) บอยตรงที่ไดรเวอร์กราฟิกเป็นสาเหตุในการทำงานล้มเหลวของ DDM
4. ถอดอุปกรณ์เสริมสำหรับการเชื่อมต่อ ขดสายพวง และตัวแปลงต่าง ๆ ที่เชื่อมต่อระหว่างจอภาพและพอร์ตกราฟิกออก อุปกรณ์ต่อขยาย ฮับ หรือตัวแปลงกระแสไฟฟ้าต้นทางบางอย่างอาจไม่รองรับ DDC/CI อย่างเหมาะสมและทำให้การทำงานของ DDM ล้มเหลว อัปเดตไดรเวอร์ของอุปกรณ์ดังกล่าวหากมีเวอร์ชันล่าสุด
5. เรมคอมพิวเตอร์ของคุณใหม่



DDM อาจไม่สามารถทำงานจนจบภาพต่อไปได้:

- จอภาพของ Dell รุ่นส่งมอบก่อนปี 2013 และจอภาพของ Dell ในซีรีส์ D สำหรับขอมลเพิ่มเติม ดู [www.dell.com/support/monitors](http://www.dell.com/support/monitors)
- จอภาพสำหรับเล่นเกมที่ใช้เทคโนโลยี G-sync ของ Nvidia
- การแสดงผลเสมือนจริงและระบบไร้สายไมรองรับการทางานของ DDC/CI
- ในจอ DP 1.2 รุ่นเกาบางรุ่น อาจจะเป็นตองปดการใชงาน MST/DP 1.2 โดยใชหนาจอ OSD

หากคอมพิวเตอร์ของคุณไม่ได้เชื่อมต่อกับอินเทอร์เน็ต คุณจะได้รับความบอกรหัสการแจ้งเตือน DDM เป็นเวอร์ชันใหม่กว่า ขอแนะนำให้อ่านคู่มือและติดตั้งแอปพลิเคชัน DDM ล่าสุด นอกจากนี้คุณสามารถตรวจสอบเวอร์ชันใหม่ได้โดยการคลิกขวาที่ไอคอน DDM พร้อมกับการกดปุ่ม 'shift' ค้างไว้

