

Dell E2222HS

Dell Display Manager Ghidul utilizatorului



Model monitor: E2222HS
Model de reglementare: E2222HSr

 **NOTĂ: O NOTĂ indică informații importante, care vă ajută să utilizați mai bine computerul.**

Drepturi de autor © 2021 Dell Inc. sau filialele sale. Toate drepturile rezervate.

Dell, EMC și altele sunt mărci comerciale ale Dell Inc. sau ale filialelor sale. Alte mărci comerciale pot aparține deținătorilor respectivi.

2021 - 07

Rev. A00

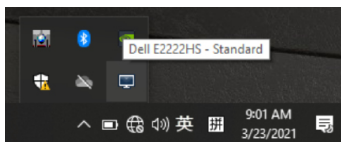
Cuprins

Prezentare generală	4
Utilizarea dialogului Setări rapide	5
Setarea funcțiilor de bază ale ecranului	7
Atribuirea modurilor presetate pentru aplicații	8
Organizarea ferestrelor cu Aranjare ușoară	9
Gestionarea intrărilor video multiple	12
Restabilirea pozițiilor aplicației	14
Atașarea DDM la fereastra activă (doar Windows 10)	16
Aplicarea caracteristicilor de conservare a energiei	17
Alte comenzi rapide de la tastatură	17
Depanarea	18

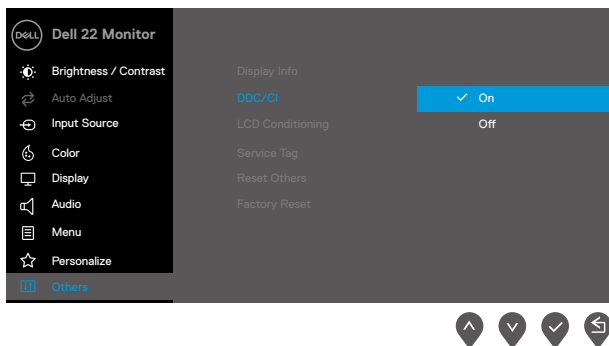


Prezentare generală

Dell Display Manager este o aplicație Microsoft Windows utilizată pentru administrarea unui monitor sau a unui grup de monitoare. Aceasta vă permite să ajustați manual imaginea afișată, să atribuiți setări automate, să gestionați consumul de energie, să rotiți imaginea, să gestionați ferestrele și să controlați alte funcții de pe anumite modelele Dell. După instalare, Dell Display Manager va fi executat la fiecare pornire a sistemului și pictograma sa va apărea în tava de notificări. Informațiile referitoare la monitoare conectate la sistem sunt disponibile permanent prin suprapunerea cursorului mouse-ului peste pictograma din tava de notificări.

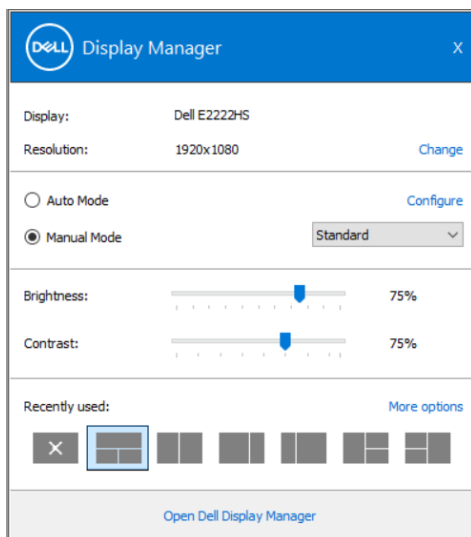


NOTĂ: Dell Display Manager trebuie să utilizeze canalul DDC/CI pentru comunicarea cu monitorul. Asigurați-vă că funcția DDC/CI este activată în meniu, după cum se indică mai jos.



Utilizarea dialogului Setări rapide

Făcând clic pe pictograma Dell Display Manager din tava de notificări, veți deschide caseta de dialog **Setări rapide**. Dacă la computer sunt conectate mai multe modele Dell acceptate, un monitor țintă anumit poate fi selectat cu ajutorul meniul furnizat. Caseta de dialog **Setări rapide** permite reglarea convenabilă a nivelurilor de luminozitate și contrast ale monitorului. Puteți selecta **Mod manual** sau **Mod automat**, iar rezoluția ecranului poate fi modificată.



Caseta de dialog **Setări rapide** vă oferă și acces la interfața avansată cu utilizatorul a Dell Display Manager, care este utilizată pentru ajustarea funcțiilor De bază, configurarea modului Automat și accesarea altor caracteristici.



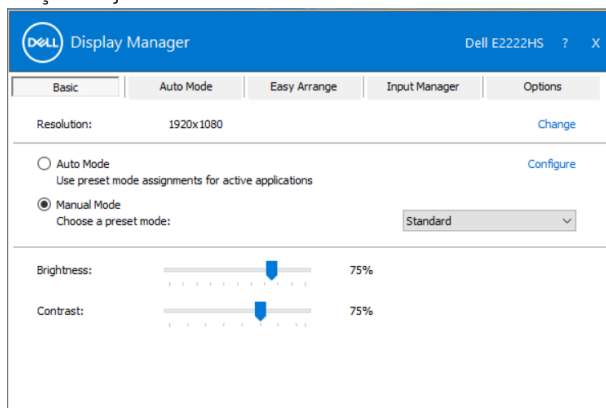
NOTĂ:

Caracteristică	Funcție	Descriere
Acces rapid DDM	Tastă rapidă pentru UI DDM	<ul style="list-style-type: none">· Ctrl+Shift+D· Utilizați tastele Page Up/Page Down sau faceți clic pe „>” pentru trece de la un aspect la altul al Aranjare ușoară.
	Controlați un monitor individual dintr-o configurație de mai multe monitoare	<ul style="list-style-type: none">· Din caseta derulantă pentru selectarea monitorului, monitorul selectat are afișată sigla Dell.· Efectuați verificarea cu ajutorul testării automate.· Mutați UI DDM în monitor pentru a fi controlată.· Apăsați Ctrl+Shift+D pentru a afișa miniUI-ul sub cursorul mouse-ului.

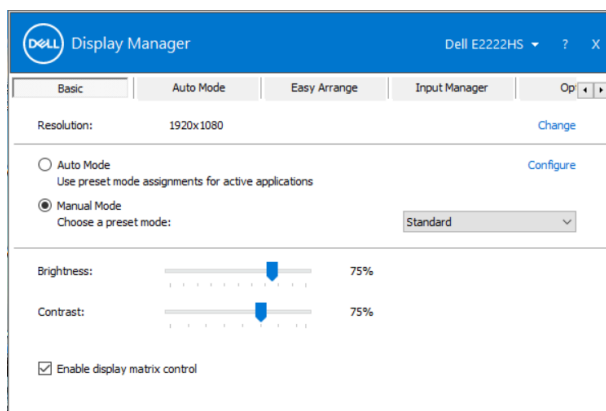


Setarea funcțiilor de bază ale ecranului

Puteți selecta un mod prestatat cu **Mod manual** sau puteți selecta **Modul automat**, care aplică un mod prestatat în funcție de aplicația activă. La fiecare modificare, pe ecran apare pentru scurt timp un mesaj indicând modul prestat, ori de câte ori acesta se schimbă. Setările selectate pentru **Luminozitate** și **Contrast** ale monitorului pot fi și ele ajustate direct din fila **De bază**.



NOTĂ: Când sunt conectate mai multe monitoare Dell, selectați „Activare controlul matricei afișajului” pentru a aplica comenzi presetate pentru luminozitate, contrast și culoare pentru toate monitoarele.



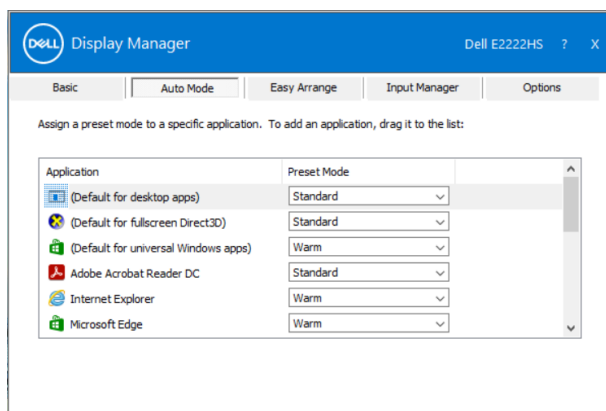
Atribuirea modurilor presetate pentru aplicații

Fila **Mod automat** vă permite să asociați un anumit **Mod presetat** cu o anumită aplicație și să aplicați automat modul respectiv. Când funcția **Mod automat** este activată, Dell Display Manager va comuta automat la **Mod presetat** corespunzător de fiecare dată când aplicația asociată este activată. **Mod presetat** atribuit unei anumite aplicații poate fi același pentru fiecare monitor conectat sau poate diferi de la un monitor la altul.

Dell Display Manager este preconfigurat pentru numeroase aplicații populare. Pentru a adăuga o nouă aplicație în lista de atribuiri, trageți pur și simplu aplicația de pe spațiul de lucru, din meniul Start din Windows sau din orice alt loc și plasați-o în lista actuală.

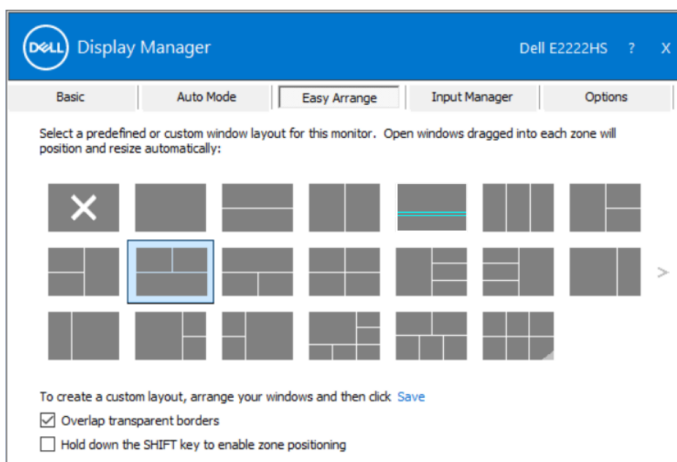
NOTĂ: Atribuirile în Mod presetat pentru seturi de fișiere, scripturi, aplicații de încărcare și fișiere neexecutabile, precum arhivele zip sau fișierele arhivate, nu sunt suportate.

De asemenea, puteți configura modul de presetare pentru jocuri pentru a fi utilizat ori de câte ori o aplicație Direct3D rulează în modul ecran complet. Pentru a împiedica o aplicație să utilizeze modul, atribuiți-i un alt mod de presetare.



Organizarea ferestrelor cu Aranjare ușoară

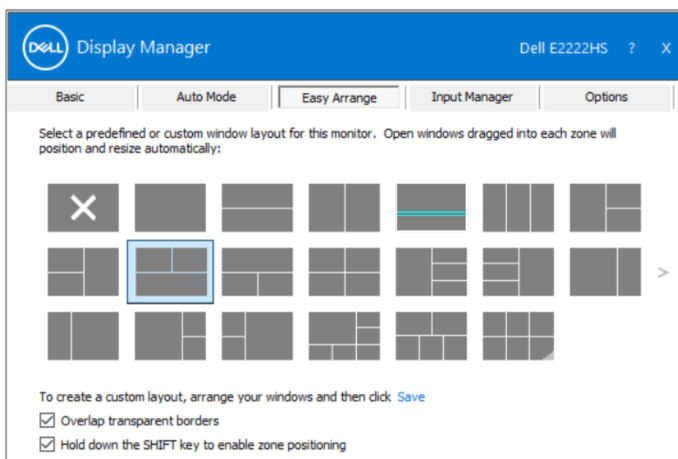
Aranjare ușoară vă ajută să organizați în mod eficient ferestrele aplicației pe desktop. Mai întâi alegeți un model de aspect predefinit care se potrivește muncii dvs., apoi trebuie doar să trageți ferestrele aplicației în zonele definite. Apăsați „>” sau utilizați tasta Page Up/Page Down pentru a găsi mai multe planuri. Pentru a crea o configurație particularizată, aranjați ferestrele deschise și apoi faceți clic pe **Salvare**.



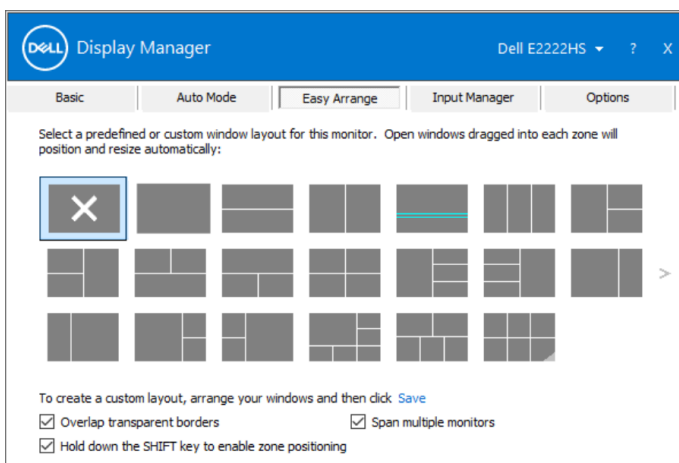
Pentru Windows 10, puteți aplica diferite planuri de ferestre pentru fiecare desktop virtual.

Dacă folosiți deseori funcția Windows snap, selectați „**Țineți apăsată tasta SHIFT pentru a activa poziționarea zonei**”. Acest lucru conferă prioritate Windows snap peste **Aranjare ușoară**. Apoi va trebui să apăsați tasta Shift pentru a utiliza poziționarea **Aranjare ușoară**.





Dacă utilizați mai multe monitoare într-o matrice, aspectul **Aranjare ușoară** poate fi aplicat pe toate monitoarele ca pe un singur desktop. Selectați „**Întindere pe mai multe monitoare**” pentru a activa această funcție. Trebuie să vă aliniați corect monitoarele pentru a le utiliza în mod eficient.



NOTĂ: Unele aplicații necesită o rezoluție minimă efectivă pentru fereastră. Este posibil ca aplicația să nu se potrivească într-o zonă Aranjare ușoară dacă zona este mai mică decât dimensiunea necesară a ferestrei.



Există și moduri avansate pentru utilizarea **Aranjare ușoară**. Consultați tabelul de mai jos.

Caracteristică	Funcție	Descriere
Aranjare ușoară avansată	Aspecte particularizate	<ul style="list-style-type: none">• Salvați și denumiți 5 modele particularizate Aranjare ușoară.• Configurați modelele x*y.
	Cele mai recent utilizate (MRU) 5 aspecte	<ul style="list-style-type: none">• Apăsăți Ctrl+Shift+Home pentru a defila între ultimele 5 aspecte MRU.
	Redimensionarea rapidă a partiției	<ul style="list-style-type: none">• Mențineți apăsat Ctrl în timp ce redimensionați aspectul curent al Aranjare ușoară pentru a ajusta dimensiunea și numărul celulelor dintr-un aspect.• Modelul nou format al Aranjare ușoară este salvat în poziția pictogramei Aranjare ușoară.• Mențineți apăsat Ctrl în timp ce faceți clic pe o pictogramă de aspect modificată pentru a restabili aspectul implicit.

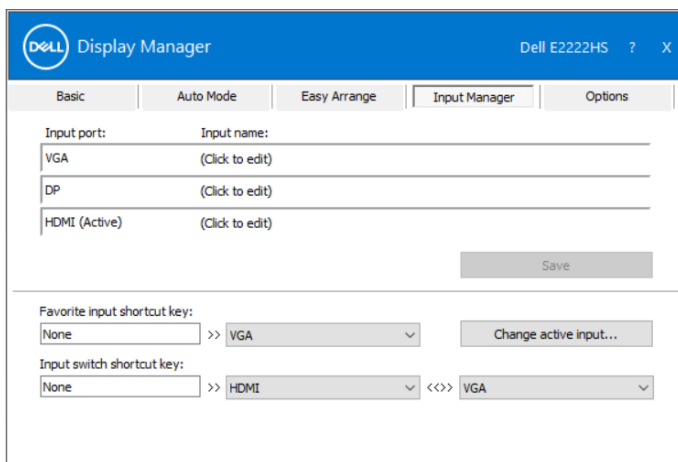


Gestionarea intrărilor video multiple

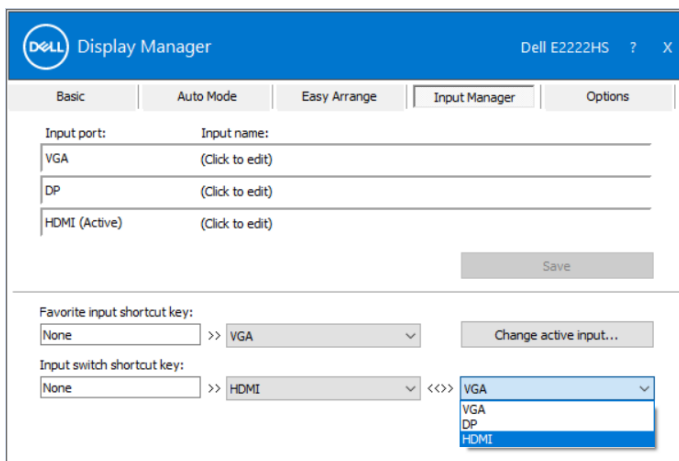
Fila **Manager intrări** oferă moduri convenabile de gestionare a intrărilor video multiple conectate la monitorul Dell. Cu ajutorul acesteia puteți comuta ușor între intrări atunci când lucrați cu mai multe computere.

Sunt listate toate porturile de intrare video disponibile pe monitorul dvs. Puteți acorda un nume pentru fiecare intrare. Salvați modificările după editare.

Puteți să definiți o tastă de comandă rapidă pentru a comuta rapid la intrarea preferată și o altă tastă de comandă rapidă pentru a comuta rapid între două intrări pe care le utilizați frecvent.



Puteți utiliza lista verticală pentru a comuta la orice sursă de intrare.

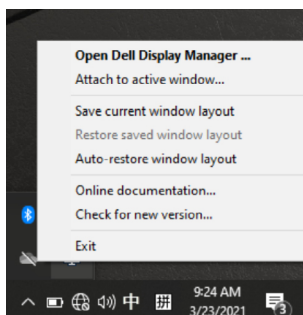


NOTĂ: Aplicația DDM comunică cu monitorul dvs. chiar și atunci când monitorul afișează semnal video de la un alt computer. Puteți instala aplicația DDM pe computerul pe care îl utilizați cel mai frecvent și puteți controla comutarea intrărilor de la acesta. De asemenea, puteți instala aplicația DDM și pe alte computere conectate la monitor.

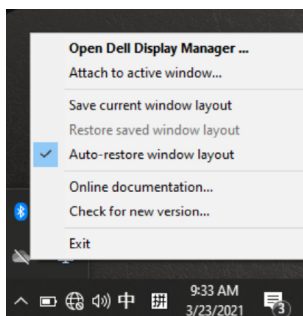


Restabilirea pozițiilor aplicației

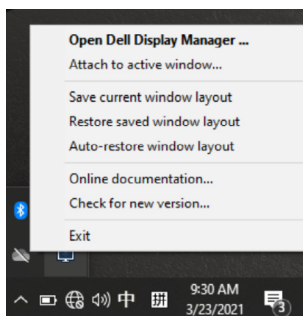
DDM vă poate ajuta să restabiliți ferestrele aplicației în pozițiile lor atunci când reconectați computerul la monitor. Puteți accesa rapid această caracteristică, făcând clic dreapta pe pictograma DDM din tava de notificare.



Dacă alegeți **„Restabilire automată a aspectului ferestrei”**, pozițiile ferestrelor aplicației dvs. sunt urmărite și memorate de DDM. DDM plasează automat ferestrele aplicației în pozițiile inițiale atunci când reconectați computerul la monitor (monitoare).



Dacă doriți să reveniți la un aspect preferat după ce ați mutat ferestrele aplicației, puteți mai întâi să „**Salvați aspectul curent al ferestrei**” și apoi să „**Restabiliți aspectul salvat al ferestrei**”.



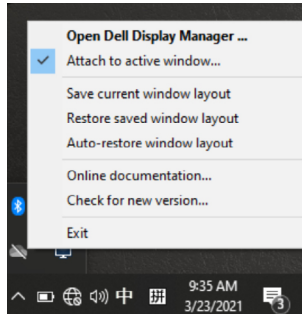
Puteți utiliza monitoare de modele sau cu rezoluții diferite ca parte a activității zilnice și le puteți aplica și configurații diferite ale ferestrelor. DDM poate recunoaște monitorul pe care l-ați reconectat și poate restabili pozițiile aplicației în consecință. În cazul în care trebuie să înlocuiți un monitor într-o configurație de matrice de monitoare, puteți salva aspectul ferestrei înainte de înlocuire și puteți restabili aspectul după instalarea unui nou monitor.

NOTĂ: Aplicațiile nu trebuie închise pentru a beneficia de această caracteristică. DDM nu lansează aplicații.

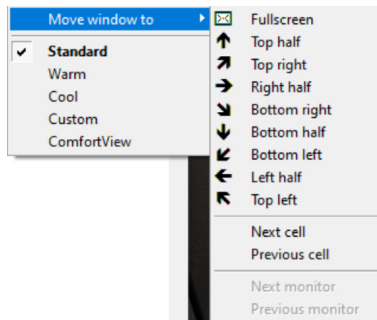


Atașarea DDM la fereastra activă (doar Windows 10)

Pentru Windows 10, puteți adăuga pictograma de comandă rapidă DDM în regiunea barei de instrumente a ferestrelor active. Pentru a activa această caracteristică, faceți clic dreapta pe pictograma DDM din tava de notificare și alegeți **Atașare la fereastra activă** din meniul deschis.



După ce faceți clic dreapta pe pictograma din bara de instrumente, apare un meniu rapid al DDM, care afișează opțiunile de sub **Mod automat** și **Aranjare ușoară** pentru a face reglaje cu ușurință.



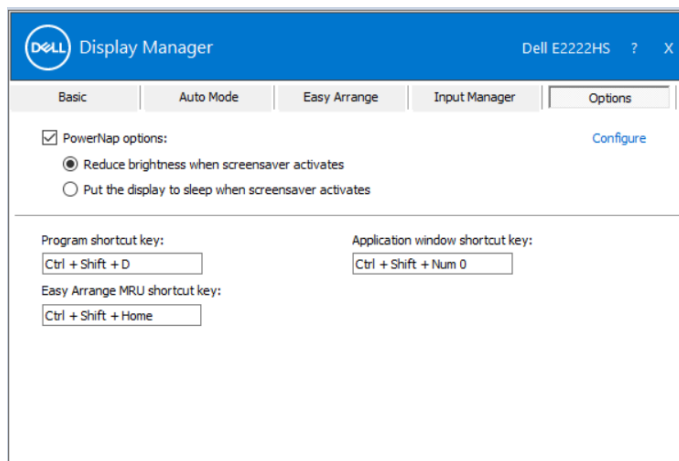
Aplicarea caracteristicilor de conservare a energiei

Pe monitoarele Dell acceptate, este disponibilă o filă **Opțiuni**, care oferă opțiuni PowerNap pentru conservarea energiei. Puteți alege să setați luminozitatea monitorului la nivelul minim sau să treceți monitorul în modul inactiv în momentul activării economizorului de ecran.

Alte comenzi rapide de la tastatură

Puteți defini tastele de comandă rapidă pentru acces rapid la următoarele funcții DDM:

- **Comandă rapidă program:** pentru a deschide rapid caseta de dialog **Setări rapide**.
- **Comandă rapidă Aranjare ușoară MRU:** pentru a aplica rapid cele mai recent utilizate 5 aspecte de fereastră.
- **Comandă rapidă fereastră de aplicație:** pentru a lansa un meniu rapid pentru opțiuni din cadrul **Mod automat** și **Aranjare ușoară**.



Depanarea

Dacă aplicația DDM nu poate funcționa cu monitorul dvs., aceasta va afișa pictograma de mai jos în bara de notificări.



Faceți clic pe pictogramă, iar aplicația **DDM** va afișa un mesaj de eroare mai detaliat.



Rețineți că aplicația DDM funcționează doar cu monitoare marca Dell. Dacă utilizați monitoare de la alți producători, aplicația DDM nu le acceptă.

Dacă aplicația DDM nu poate să detecteze/comunice cu un monitor Dell acceptat, efectuați acțiunile de mai jos pentru depanare:

1. Asigurați conectarea corectă a cablului de semnal între monitor și computer. Asigurați-vă că ați introdus ferm conectorii.
2. Verificați meniul OSD al monitorului pentru a vă asigura că opțiunea DDC/CI este activată.
3. Asigurați-vă că aveți driverul de afișare corect și cu versiunea cea mai recentă de la producătorul plăcii grafice (Intel, AMD, NVidia etc.). Driverul de afișare este deseori cauza erorii aplicației DDM.
4. Îndepărtați stațiile de andocare sau prelungitoarele de cablu ori convertoarele dintre monitor și portul plăcii grafice. Este posibil ca anumite prelungitoare, huburi sau convertoare cu preț redus să nu accepte în mod adecvat opțiunea DDC/CI și să determine eroarea aplicației DDM. Actualizați driverul unui astfel de dispozitiv dacă este disponibilă cea mai recentă versiune.
5. Reporniți calculatorul.



Este posibil ca aplicația DDM să nu funcționeze cu monitoarele de mai jos:

- Modelele de monitoare Dell anterioare anului 2013 și seria D de monitoare Dell. Pentru mai multe informații, consultați www.dell.com/support/monitors.
- Monitoarele pentru jocuri care utilizează tehnologia G-sync furnizată de Nvidia.
- Afișajele virtuale și fără fir nu acceptă opțiunea DDC/CI.
- În cazul anumitor modele mai vechi de monitoare DP 1.2, poate fi necesară dezactivarea funcției MST/DP 1.2 cu ajutorul meniului OSD al monitorului

Dacă PC-ul este conectat la internet, veți primi un mesaj atunci când este disponibilă o versiune mai nouă a aplicației DDM. Se recomandă să descărcați și să instalați cea mai recentă aplicație DDM.

De asemenea, puteți căuta o versiune nouă făcând clic dreapta pe pictograma DDM în timp ce țineți apăsată tasta „shift”.

