

# Dell Display Manager บน Mac

คู่มือผู้ใช้





**หมายเหตุ: หมายเหตุ ระบุถึงข้อมูลที่สำคัญที่จะช่วยให้คุณใช้งานคอมพิวเตอร์ของคุณได้ดีขึ้น**

ลิขสิทธิ์ © 2021 Dell Inc. หรือบริษัทในเครือ สงวนลิขสิทธิ์ Dell, EMC และเครื่องหมายการค้าอื่นๆ เป็นเครื่องหมายการค้าของ Dell Inc. หรือบริษัทในเครือ เครื่องหมายอื่นๆ อาจเป็นเครื่องหมายการค้าของบริษัทที่เกี่ยวข้อง

2021 - 09

Rev. A00

# คอนเทนต์

ภาพรวม . . . . .	5
การดาวน์โหลดและการติดตั้ง Dell Display Manager . . . . .	6
การดาวน์โหลด Dell Display Manager . . . . .	6
เชื่อมต่อมอนิเตอร์ของคุณเข้ากับ Mac ของคุณ . . . . .	6
ก่อนเปิดใช้ Dell Display Manager . . . . .	7
การใช้งานไดอะล็อกการตั้งค่าด่วน . . . . .	8
การเปิดใช้ Dell Display Manager . . . . .	10
การตั้งค่าฟังก์ชันการแสดงผลพื้นฐาน . . . . .	11
การกำหนดโหมดพีซีให้กับแอปพลิเคชัน . . . . .	13
การจัดเรียงหน้าต่างด้วย จัดเรียงง่ายๆ . . . . .	14
การใช้สแนปหน้าต่างแอปพลิเคชัน . . . . .	17
การจัดการสัญญาณเข้าวิดีโอหลายจุด . . . . .	18
การเลือกโหมด PIP/PBP . . . . .	19
การติดตั้ง KVM . . . . .	20
การใช้คุณสมบัติรักษาพลังงาน . . . . .	24
ปุ่มทางลัดอื่น . . . . .	25
การเรียกคืนตำแหน่งแอปพลิเคชัน . . . . .	26
การแก้ปัญหา . . . . .	28
มอนิเตอร์ Dell ไม่สนับสนุนโดย Dell Display Manager . . . . .	28



ไม่พบมอนิเตอร์ Dell ที่สนับสนุน .....28

การอัปเดตซอฟต์แวร์ Dell Display Manager. .... 30

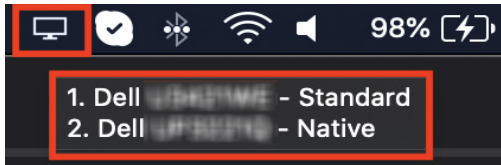


# ภาพรวม

Dell Display Manager (DDM) เป็นแอปพลิเคชันบน Apple macOS ที่ใช้เพื่อจัดการกับมอนิเตอร์หนึ่งเครื่องหรือมอนิเตอร์ที่จัดไว้เป็นกลุ่ม

Dell Display Manager อนุญาตให้ทำการปรับแต่งภาพที่แสดงบนหน้าจอแบบแมนวอล กำหนดการตั้งค่าอัตโนมัติ จัดการกับการใช้พลังงาน จัดการหน้าต่าง การหมุนภาพ และคุณสมบัติอื่นๆ ของมอนิเตอร์ Dell ที่เลือก

หลังจากติดตั้ง Dell Display Manager แอปนี้จะทำงานทุกครั้งที่ระบบของคุณเริ่มทำงาน ไอคอนเข้าถึงด่วนมีให้เลือกในเมนูสถานะ โดยมีข้อมูลเกี่ยวกับมอนิเตอร์ที่เชื่อมต่อที่มีให้เลือกเมื่อคุณวางเคอร์เซอร์เหนือไอคอน



- หมายเหตุ: คุณสมบัติที่ขึ้นกับฮาร์ดแวร์บางอย่างมีเฉพาะบนมอนิเตอร์ที่สนับสนุนคุณสมบัตินั้นเท่านั้น โปรดดูคู่มือผู้ใช้มอนิเตอร์ของคุณสำหรับข้อมูลเพิ่มเติมเกี่ยวกับคุณสมบัตินี้ที่มีให้เลือก
- หมายเหตุ: สกรีนช็อตในเอกสารนี้ใช้เพื่อเป็นตัวอย่างเท่านั้น คุณสมบัตินี้บางอย่างอาจไม่ได้รับการสนับสนุนในมอนิเตอร์ของคุณ



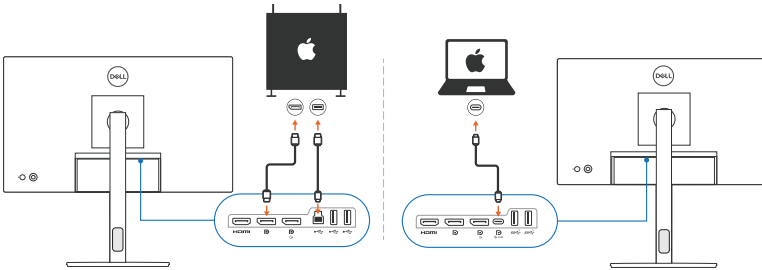
# การดาวน์โหลดและการติดตั้ง Dell Display Manager



## การดาวน์โหลด Dell Display Manager

เรียกดูรุ่นมอเนเตอร์ของคุณหรือพิมพ์ที่ <https://www.dell.com/support> ดาวน์โหลด Dell Display Manager สำหรับ Mac จากรายการดาวน์โหลด และติดตั้งบน Mac ของคุณ

## เชื่อมต่อมอเนเตอร์ของคุณเข้ากับ Mac ของคุณ

1. เชื่อมต่อ Mac ของคุณกับมอเนเตอร์ตามที่อธิบายไว้ในคู่มือผู้ใช้อมอเนเตอร์ของคุณ

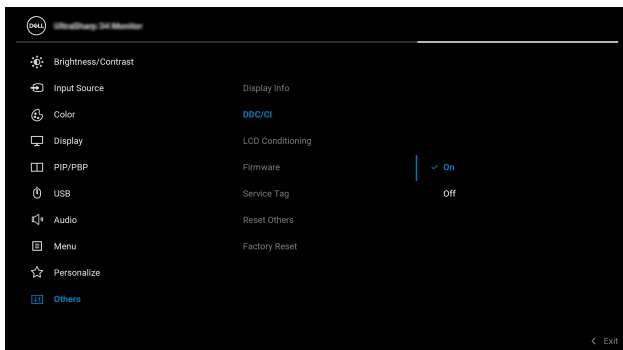


-  **หมายเหตุ:** แผนผังการเชื่อมต่อใช้เพื่อเป็นตัวอย่างเท่านั้น โปรดดูคู่มือผู้ใช้อมอเนเตอร์ของคุณสำหรับข้อมูลที่ครบถ้วนเกี่ยวกับการเชื่อมต่อมอเนเตอร์ของคุณ
-  **หมายเหตุ:** ตรวจสอบให้แน่ใจว่าสายเคเบิล USB Type-C หรือสายเคเบิลอัปสตรีม USB (USB Type-B) ที่ใช้เชื่อมต่อระหว่าง Mac และมอเนเตอร์ของคุณ



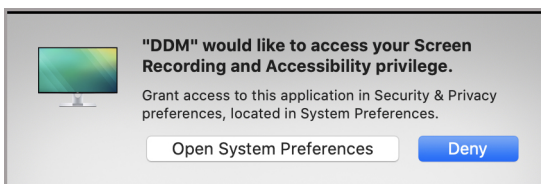
# ก่อนเปิดใช้ Dell Display Manager

ก่อนเปิดใช้ Dell Display Manager ให้ไปที่ **Others (อื่นๆ)** ในเมนูการแสดงผลบนหน้าจอของมอนิเตอร์ของคุณ และตรวจสอบให้แน่ใจว่าคุณสมบัติ **DDC/CI** ถูกเปิดใช้งานแล้ว



เมื่อเปิดใช้ Dell Display Manager เป็นครั้งแรก แอปพลิเคชันจะร้องขอการเข้าถึงสิทธิ์ **Screen Recording and Accessibility (การบันทึกหน้าจอและการเข้าถึง)** บน Mac ของคุณ

คลิก **Open System Preferences (เปิดการกำหนดลักษณะระบบ)** และทำตามคำแนะนำบนหน้าจอเพื่อเปิดใช้งาน **Screen Recording (การบันทึกหน้าจอ)** และ **Accessibility (การเข้าถึง)**



**หมายเหตุ:** ต้องให้สิทธิ์ใน **Screen Recording (การบันทึกหน้าจอ)** และ **Accessibility (การเข้าถึง)** เพื่อให้ Dell Display Manager เปิดใช้บน Mac ของคุณ



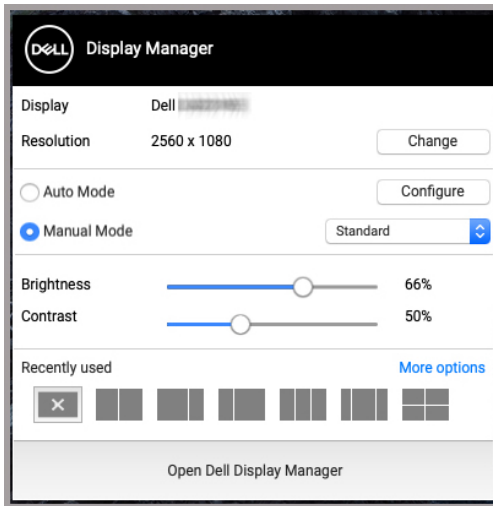
# การใช้งานไดอะล็อกการตั้งค่าด่วน

คลิกที่ไอคอน Dell Display Manager บนแถบแสดงสถานะเพื่อเปิดกล่องไดอะล็อกการตั้งค่าด่วน เมื่อมอนิเตอร์ Dell หลายจอเชื่อมต่อกับคอมพิวเตอร์ คุณสามารถเลือกมอนิเตอร์ใดก็ได้จากเมนูดรอปดาวน์

กล่องไดอะล็อกการตั้งค่าด่วนช่วยให้เข้าถึงคุณสมบัติที่ใช้บ่อยได้อย่างรวดเร็ว เช่น การกำหนดค่ามอนิเตอร์:

- ความละเอียด
- ความสว่างและความเข้ม
- พรี่เซ็ด (โหมดอัตโนมัติหรือโหมดแมนนวล)

รายการเลย์เอาต์ที่ใช้ล่าสุดมีให้เลือกอย่างรวดเร็ว คลิกที่ **More Options (ตัวเลือกเพิ่มเติม)** เพื่อเข้าถึงเลย์เอาต์อื่นจากแท็บ **Easy Arrange (จัดเรียงง่ายๆ)** ในอินเทอร์เฟซ Dell Display Manager



 **หมายเหตุ: Dell Display Manager** ตรงกับการกำหนดลักษณะระบบแบบกำหนดเองที่ใช้กับ Mac ของคุณ





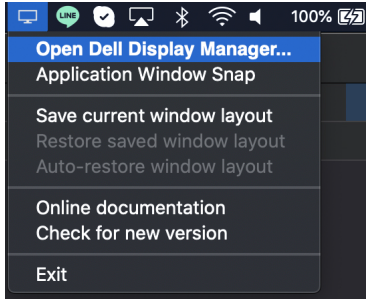
คุณสมบัติ	ฟังก์ชัน	คำอธิบาย
การเข้าถึง DDM ส่วน	ปุ่มลัดเพื่อเปิดใช้ไดอะล็อกการตั้งค่าด่วน	<ul style="list-style-type: none"> <li>• Ctrl+Shift+D</li> </ul>
	เลือกมอนิเตอร์เมื่อเชื่อมต่อมอนิเตอร์หลายจอ	<ul style="list-style-type: none"> <li>• เมื่อมีมอนิเตอร์มากกว่าหนึ่งจอเชื่อมต่อกับคอมพิวเตอร์ ให้เลือกมอนิเตอร์จากรายการแบบดรอปลาดาวน์เพื่อกำหนดค่ามอนิเตอร์</li> <li>• เมื่อเลือกมอนิเตอร์จาก UI หน้า มอนิเตอร์ที่เลือกจะหรือลงชั่วคราว โดยแสดงไอคอนมอนิเตอร์พร้อมชื่อรุ่นบนหน้าจอเพื่อระบุหน้าจอจริงที่เลือก</li> <li>• กด Ctrl + Shift + D เพื่อเปิดกล่องไดอะล็อกการตั้งค่าด่วนของมอนิเตอร์ที่มีพอยเตอร์เมาส์อยู่ในปัจจุบัน</li> </ul>



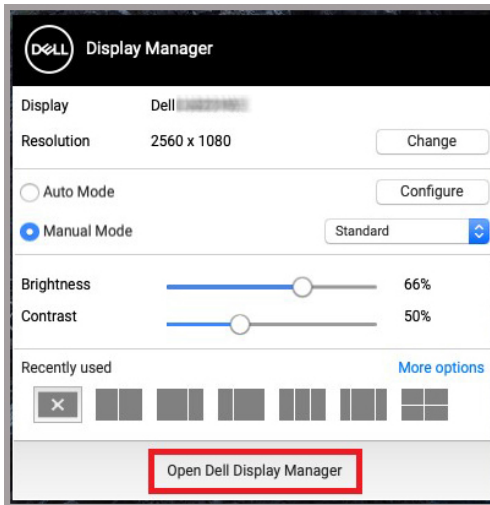
# การเปิดใช้ Dell Display Manager

เปิดใช้ Dell Display Manager โดยใช้วิธีใดวิธีหนึ่งต่อไปนี้:

- คลิกขวาที่ไอคอน DDM บนแถบแสดงสถานะแล้วเลือก **Open Dell Display Manager...** (เปิด Dell Display Manager...)



- คลิก **Open Dell Display Manager (เปิด Dell Display Manager)** จากไดอะล็อกการตั้งค่าด่วน



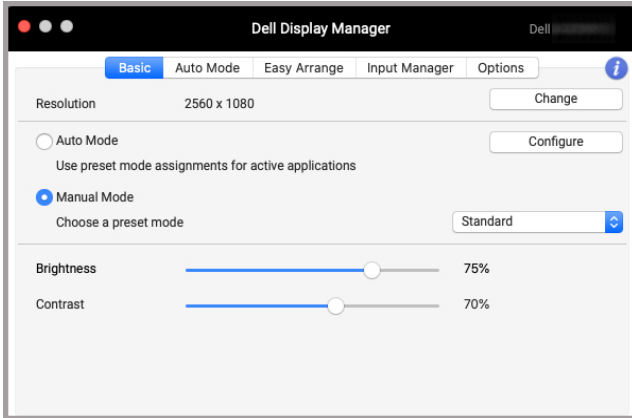
# การตั้งค่าฟังก์ชันการแสดงผลพื้นฐาน

ในเมนู Dell Display Manager ให้เข้าไปที่แท็บ **Basic (พื้นฐาน)** เพื่อเปลี่ยนฟังก์ชันพื้นฐาน

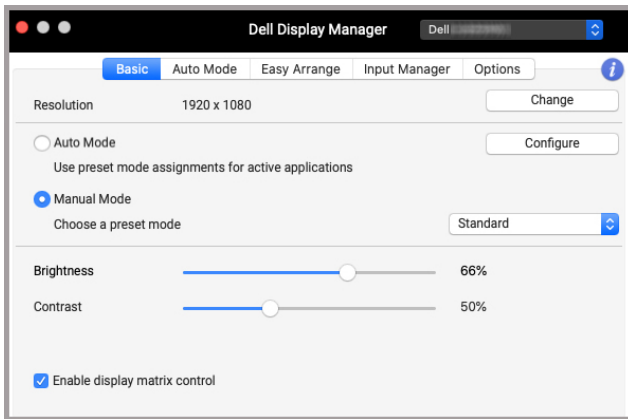
คุณสมบัติ	ฟังก์ชัน	คำอธิบาย
Basic (พื้นฐาน)	Resolution (ความละเอียด)	<ul style="list-style-type: none"><li>เปลี่ยนความละเอียดหน้าจอ</li></ul>
	Auto Mode (โหมดอัตโนมัติ)	<ul style="list-style-type: none"><li>คลิกที่ปุ่ม <b>Configure (กำหนดค่า)</b> เพื่อเข้าถึงแท็บ <b>Auto Mode (โหมดอัตโนมัติ)</b> เพื่อกำหนดโหมดฟรีเซ็ดให้กับแอปพลิเคชัน</li><li>เปิดใช้งานคุณสมบัตินี้เพื่อเปิดใช้งานโหมดฟรีเซ็ดโดยอัตโนมัติเมื่อเลือกแอปพลิเคชันที่เกี่ยวข้องเป็นหน้าต่างที่ใช้งานอยู่</li></ul>
	Manual Mode (โหมดแมนนวล)	<ul style="list-style-type: none"><li>เลือกโหมดฟรีเซ็ดด้วยตนเองจากอินเทอร์เฟซผู้ใช้</li></ul>
	Brightness (ความสว่าง)/ Contrast (ความเข้ม)	<ul style="list-style-type: none"><li>ปรับความสว่างและความเข้มของมอนิเตอร์</li></ul>
	Enable display matrix control (เปิดใช้แมทริกซ์การควบคุมค่าการแสดงผล)	<ul style="list-style-type: none"><li>เปิดใช้งานคุณสมบัตินี้เพื่อให้คุณสามารถใช้การควบคุมความสว่าง, ความเข้มและสีที่ตั้งค่าไว้ล่วงหน้ากับมอนิเตอร์ที่สนับสนุนที่เชื่อมต่อไว้ทั้งหมด</li></ul>

 **หมายเหตุ: "Enable display matrix control" (เปิดใช้แมทริกซ์การควบคุมค่าการแสดงผล)** จะทำงานเมื่อเชื่อมต่อมอนิเตอร์หลายจอ





### อินเทอร์เฟซผู้ใช้การเชื่อมตอมอนิเตอร์เดี่ยว



### การเชื่อมต่อนหลายมอนิเตอร์ - Enable display matrix control (เปิดใช้แมทริกซ์การควบคุมค่าการแสดงผล)

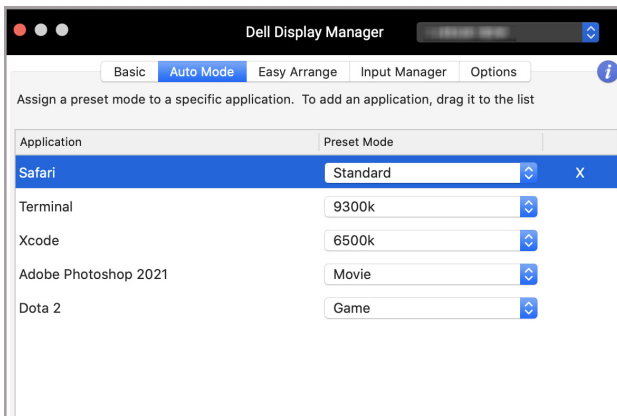


# การกำหนดโหมดฟรีเซ็ดให้กับแอปพลิเคชัน

แท็บ **Auto Mode (โหมดอัตโนมัติ)** อนุญาตให้คุณเชื่อมโยง **Preset Mode (โหมดฟรีเซ็ด)** กับแอปพลิเคชัน เมื่อเปิดใช้งาน **Auto Mode (โหมดอัตโนมัติ)** บนแท็บ **Basic (พื้นฐาน)** Dell Display Manager จะสลับไปใช้ **Preset Mode (โหมดฟรีเซ็ด)** ที่กำหนดไว้เมื่อใดก็ตามที่แอปพลิเคชันที่กำหนดถูกเปิดใช้งาน **Preset Mode (โหมดฟรีเซ็ด)** ที่กำหนดไปยังแอปพลิเคชันที่จำเพาะอาจเป็นเช่นเดียวกันบนมอนิเตอร์ที่เชื่อมต่อไว้ หรืออาจแตกต่างกันไปในมอนิเตอร์แต่ละจอ

หากต้องการเพิ่มแอปพลิเคชันใหม่ในรายการงานที่มอบหมาย ให้ไปที่ Finder เพื่อค้นหาแอปพลิเคชัน ลากจาก Finder แล้ววางลงในรายการปัจจุบัน เลือกฟรีเซ็ดจากรายการร็อบดาว์น **Preset Mode (โหมดฟรีเซ็ด)** เพื่อเชื่อมโยงฟรีเซ็ดกับแอปพลิเคชัน

**หมายเหตุ:** การกำหนดค่า **Preset Mode (โหมดฟรีเซ็ด)** ให้กับ **बाटขไฟล์, สดริบต์, ทางลัดและไฟล์ที่ไม่สามารถรันได้ เช่นไฟล์ zip หรือไฟล์ที่มีบิตอัดไว้ไม่ได้รับการสนับสนุน**

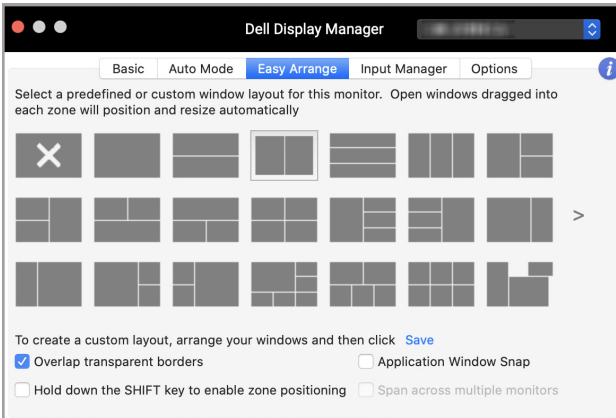


# การจัดเรียงหน้าต่างด้วย จัดเรียงง่ายๆ

แท็บ **Easy Arrange (จัดเรียงง่ายๆ)** ช่วยลดความยุ่งยากในการจัดระเบียบหน้าต่าง แอปพลิเคชันบนมอนิเตอร์ วิธีใช้:

1. เลือกเลย์เอาต์ใดๆ ที่กำหนดไว้ล่วงหน้าเพื่อแบ่งหน้าจอออกเป็นหลายโซน
2. ลากแอปพลิเคชันไปยังโซนที่คุณเลือกเพื่อวางตำแหน่งแอปพลิเคชันในโซนนั้น แอปพลิเคชันจะถูกสแนปไปยังโซนที่เลือก

คลิกไอคอน > เพื่อสำรวจเลย์เอาต์เพิ่มเติม เพื่อสร้างเลย์เอาต์เค้าโครงแบบกำหนดเอง ให้จัดตำแหน่งโซนแอปพลิเคชันโดยปรับขนาดโซนสำหรับหน้าต่างที่เปิดอยู่ จากนั้นคลิก **Save (บันทึก)** เพื่อบันทึกเลย์เอาต์นี้เป็นเลย์เอาต์แบบกำหนดเอง




คุณสมบัติ	ฟังก์ชัน	คำอธิบาย
Easy Arrange (จัดเรียงง่ายๆ)	Overlap transparent borders (เส้นขอบโปร่งใสทับซ้อนกัน)	<ul style="list-style-type: none"> <li>เปิดใช้งานคุณสมบัตินี้เพื่อให้แอปพลิเคชันถูกสแนปเคียงข้างกันโดยไม่มีช่องว่าง</li> </ul>
	Hold down the SHIFT key to enable zone positioning (กดปุ่ม SHIFT ค้างไว้เพื่อเปิดใช้งานการวางตำแหน่งโซน)	<ul style="list-style-type: none"> <li>เปิดใช้งานคุณสมบัตินี้เพื่อให้คุณกดแป้น Shift เพื่อเปิดใช้งานการจัดตำแหน่ง <b>Easy Arrange (จัดเรียงง่ายๆ)</b></li> </ul>
	Application Window Snap (สแนปหน้าต่างแอปพลิเคชัน)	<ul style="list-style-type: none"> <li>เข้าถึงอย่างรวดเร็วเพื่อสแนปหน้าต่างแอปพลิเคชันไปยังเลย์เอาต์ที่ใช้ล่าสุด</li> </ul>
	Span multiple monitors (ขยายลงในมอนิเตอร์หลายเครื่อง)	<ul style="list-style-type: none"> <li>หากคุณใช้มอนิเตอร์หลายเครื่องประกอบเป็นอาร์เรย์หรือแมทริกซ์ คุณสามารถใช้เลย์เอาต์ <b>Easy Arrange (จัดเรียงง่ายๆ)</b> กับมอนิเตอร์ทั้งหมดเป็นเดสก์ท็อปเดียว คุณจำเป็นต้องจัดตำแหน่งมอนิเตอร์ให้เหมาะสมเพื่อให้ทำงานได้อย่างมีประสิทธิภาพ</li> </ul>



Enhanced Easy Arrange (จัดเรียงง่ายๆที่มีความสามารถมากขึ้น)	Custom layouts (เลย์เอาท์ที่กำหนดเอง)	<ul style="list-style-type: none"> <li>• บันทึกและตั้งชื่อรูปแบบ <b>Easy Arrange (จัดเรียงง่ายๆ)</b> ได้หารูปแบบ</li> <li>• กำหนดค่ารูปแบบ x*y</li> </ul>
	Recently-used layouts (เลย์เอาท์ที่ใช้ล่าสุด)	<ul style="list-style-type: none"> <li>• กด Ctrl+Shift+7 เพื่อสลับวนไปมาระหว่างเลย์เอาท์ที่ใช้ล่าสุด</li> </ul>
	On-the-fly partition resizing (การปรับขนาดพาร์ติชันทันที)	<ul style="list-style-type: none"> <li>• เลื่อนเคอร์เซอร์ของเมาส์ไปที่รูปแบบเลย์เอาท์ คลิกขวาที่เมาส์แล้วเลือก <b>Customize Layout (ปรับแต่งเลย์เอาท์)</b></li> <li>• กดปุ่มซ้ายของเมาส์ค้างไว้เพื่อย้ายเส้นขอบ เลย์เอาท์ใหม่จะถูกบันทึกหลังจากทำวินาทีเมื่อปล่อยปุ่มซ้ายของเมาส์</li> </ul>
	Easy Arrange layouts for portrait mode (เลย์เอาท์จัดเรียงง่ายๆสำหรับโหมดแนวตั้ง)	<ul style="list-style-type: none"> <li>• ไอคอนโหมดแนวตั้งของ <b>Easy Arrange (จัดเรียงง่ายๆ)</b> จะแสดงขึ้นเมื่อหมุนมอนิเตอร์</li> </ul>

 **หมายเหตุ:** หากหน้าต่างแอปพลิเคชันไม่พอดีกับโซนที่กำหนดโดย **Easy Arrange (จัดเรียงง่ายๆ)** แอปพลิเคชันอาจแสดงผลไม่ถูกต้อง

 **หมายเหตุ:** ปิดใช้งาน "Display have separate spaces" ของ Mac ก่อนใช้ฟังก์ชัน **Easy Arrange (จัดเรียงง่ายๆ)**

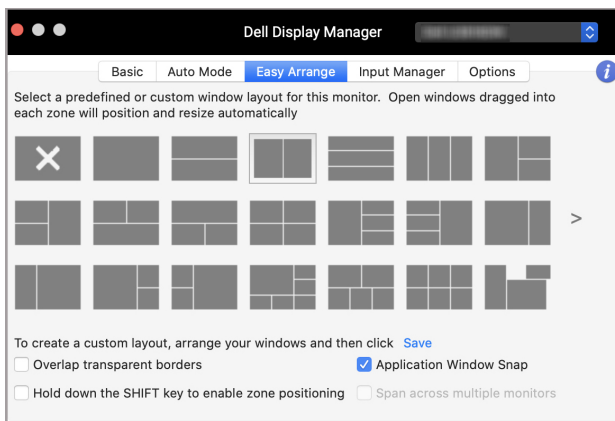




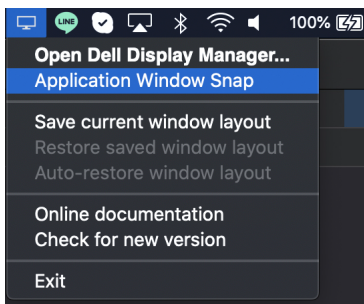
# การใช้สแนปหน้าต่างแอปพลิเคชัน

**Application Window Snap (สแนปหน้าต่างแอปพลิเคชัน)** ได้รับการออกแบบมาเพื่อให้สามารถวางแอปพลิเคชันบนหน้าจอได้ได้อย่างรวดเร็ว เมื่อเปิดใช้งานฟังก์ชันนี้ใน Dell Display Manager การลากแอปพลิเคชันจะเป็นการเรียกเมนูแบบลอยตัวที่ประกอบด้วยเลย์เอาต์ **Easy Arrange (จัดเรียงง่ายๆ)** ที่มีการใช้งานล่าสุด วางแอปพลิเคชันลงในเลย์เอาต์ใดก็ได้ในรายการเลย์เอาต์เพื่อจัดตำแหน่งหน้าต่าง คุณสามารถเปิดใช้คุณสมบัตินี้โดยใช้วิธีใดวิธีหนึ่งต่อไปนี้:

- เลือกตัวเลือกจากเมนูการตั้งค่าด่วนบนแถบแสดงสถานะ



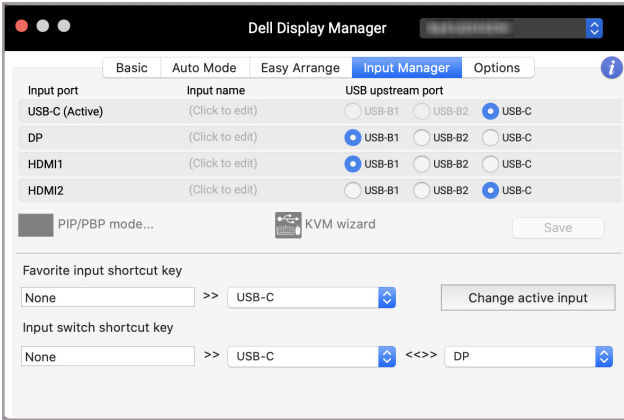
- คลิกขวาที่ไอคอน DDM บนแถบแสดงสถานะแล้วเลือก **Application Window Snap (สแนปหน้าต่างแอปพลิเคชัน)** เพื่อเปิดใช้ฟังก์ชันนี้



# การจัดการสัญญาณเข้าวิดีโอหลายจุด

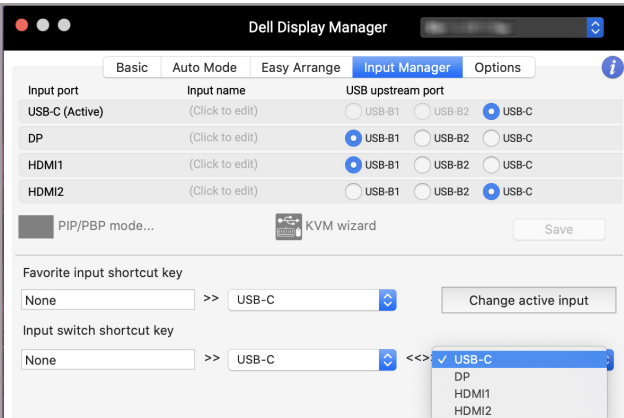
แท็บ **Input Manager (ตัวจัดการอินพุท)** เป็นวิธีที่สะดวกสำหรับคุณในการจัดการอินพุทวิดีโอหลายจุดซึ่งเชื่อมต่อเข้ากับมอนิเตอร์ Dell ของคุณ ซึ่งจะช่วยให้คุณสลับระหว่างอินพุทในขณะที่ใช้งานคอมพิวเตอร์หลายเครื่องได้อย่างง่าย ๆ

มีการแสดงรายการพอร์ตอินพุทวิดีโอทั้งหมดที่สามารถเลือกใช้งานสำหรับจอภาพของคุณ คุณสามารถตั้งชื่ออินพุทแต่ละอินพุท บันทึกการเปลี่ยนแปลงของคุณหลังจากทำการแก้ไข



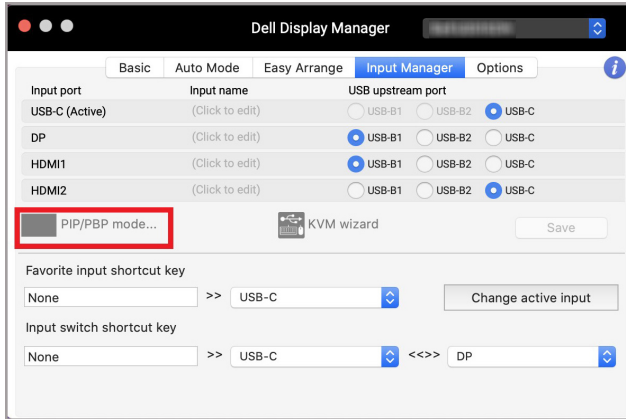
## หมายเหตุ: โปรดดูคู่มือผู้ใช้มอนิเตอร์ของคุณสำหรับอินพุทที่มี

กำหนดปุ่มลัดสำหรับการเข้าถึงข้อมูลโปรดของคุณอย่างรวดเร็ว และสลับไปมาระหว่างสองอินพุท หรือเปลี่ยนแหล่งสัญญาณขาเข้าจากรายการเมนูรีอปดาวน์

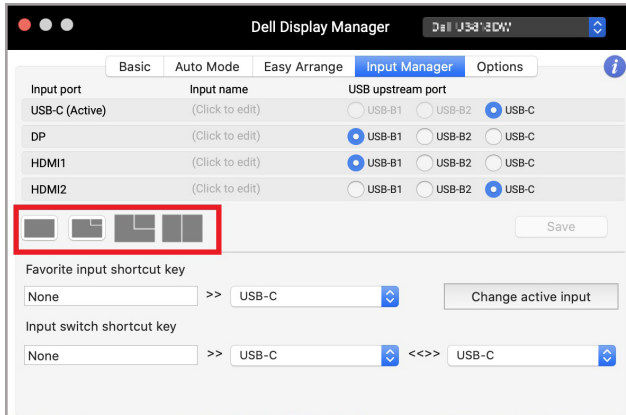


## การเลือกโหมด PIP/PBP

1. คลิกที่ไอคอน **PIP/PBP mode...** (โหมด **PIP/PBP...**) (Picture-in-Picture/Picture-by-Picture) เพื่อเปิดใช้งานฟังก์ชันแยกหน้าจอในรุ่นที่สนับสนุน

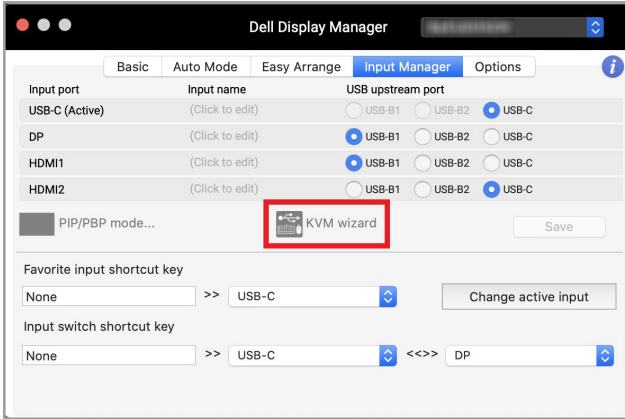


2. เลือกขนาดหน้าต่างเป้าหมายเพื่อแยกหน้าจอให้เหมาะสมกับความต้องการของคุณ



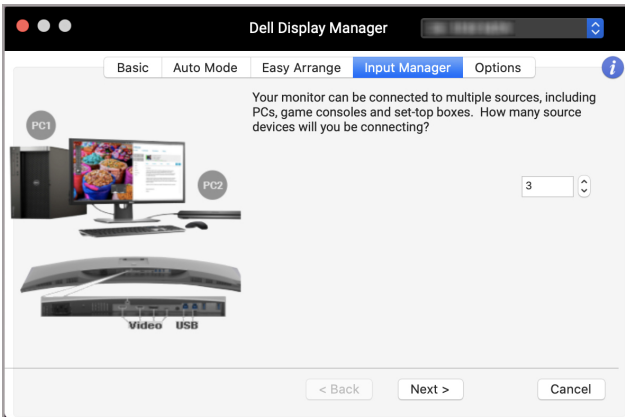
## การติดตั้ง KVM

สำหรับมอนิเตอร์ที่สนับสนุนคุณสมบัติ Kernel-based Virtual Machine (KVM) ให้คลิกที่ **KVM wizard (ตัวช่วยสร้าง KVM)** และทำตามขั้นตอนของตัวช่วยสร้างบนหน้าจอเพื่อตั้งค่าอุปกรณ์ที่เชื่อมต่อกับมอนิเตอร์

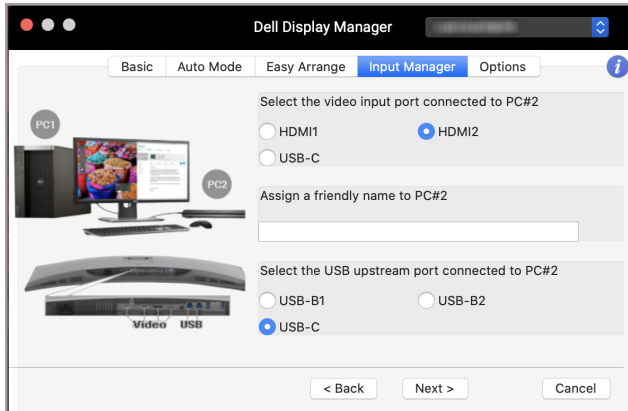
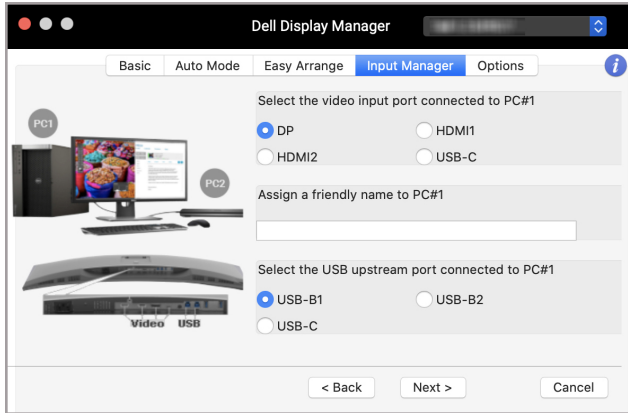


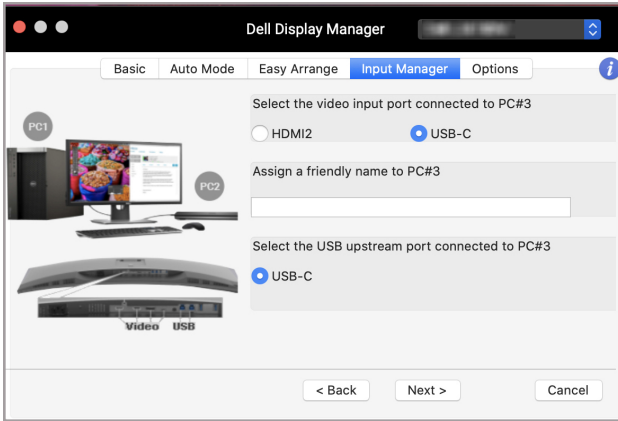
ขั้นตอนของตัวช่วยสร้างบนหน้าจอจะแสดงในสกรีนช็อตต่อไปนี้

### 1. เลือกจำนวนแหล่งสัญญาณที่มอนิเตอร์ของคุณเชื่อมต่ออยู่

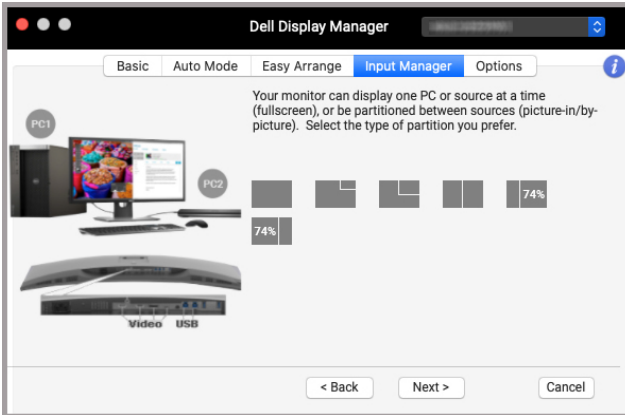


## 2. จับคู่แหล่งสัญญาณขาเข้าด้วยการเชื่อมต่อ USB และกำหนดชื่อที่ต้องการ

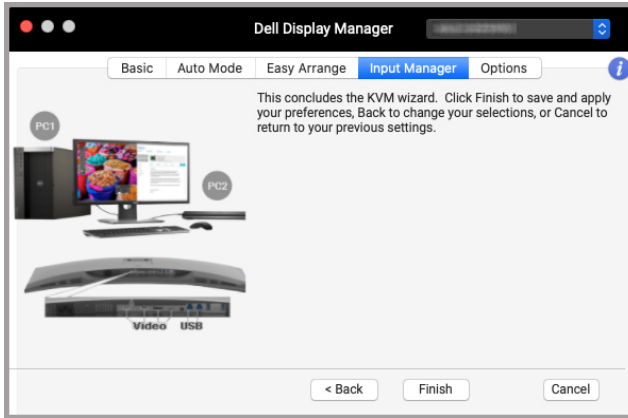




### 3. เลือกพาร์ติชันที่ต้องการ



#### 4. คลิก **Finish** (เสร็จสิ้น) เพื่อบันทึกและออกจาก **KVM wizard** (ตัวช่วยสร้าง **KVM**)

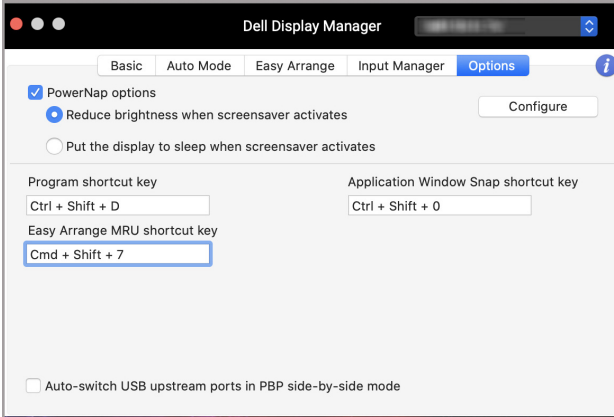


 **หมายเหตุ: Dell Display Manager** ติดต่อสื่อสารกับมอนิเตอร์ของคุณ แม้เมื่อขณะมอนิเตอร์กำลังแสดงผลวิดีโอจากคอมพิวเตอร์เครื่องอื่นอยู่ก็ตาม คุณสามารถติดตั้ง **Dell Display Manager** บนคอมพิวเตอร์ที่คุณใช้งานบ่อย และควบคุมการสลับอินพุตจากเครื่องนั้น คุณยังสามารถติดตั้ง **Dell Display Manager** บนคอมพิวเตอร์เครื่องอื่นๆ ที่เชื่อมต่อเข้ามอนิเตอร์ได้อีกด้วย



# การใช้คุณสมบัติรักษาพลังงาน

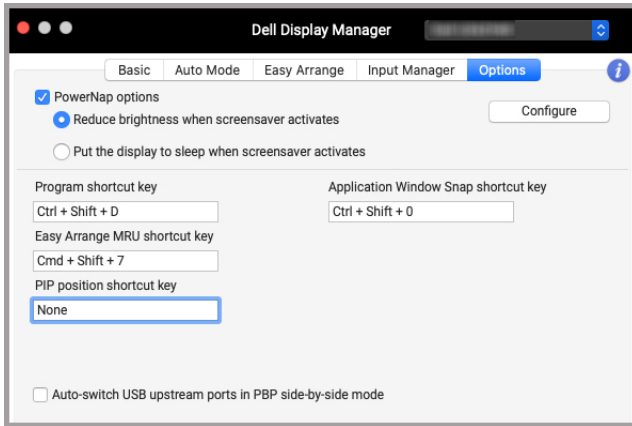
ใน Dell รุ่นที่สนับสนุน ตัวเลือกการประหยัดพลังงาน PowerNap มีให้ในแท็บ **Options (ตัวเลือก)** คุณสามารถเลือกตั้งค่าความสว่างของมอนิเตอร์เป็นระดับขั้นต่ำสุด หรือตั้งค่าให้มอนิเตอร์อยู่ในโหมดสลีป เมื่อเปิดใช้งานตัวรักษาหน้าจอ





# ปุ่มทางลัดอื่น

กำหนดปุ่มลัดเพื่อให้เข้าถึงคุณสมบัติที่ใช้บ่อยได้อย่างรวดเร็ว

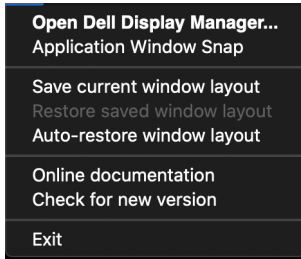


คุณสมบัติ	ฟังก์ชัน	คำอธิบาย
Shortcut Keys (ปุ่มทางลัด)	Program shortcut key (ปุ่มทางลัดโปรแกรม)	<ul style="list-style-type: none"><li>การเข้าถึงด่วนเพื่อเปิดกล่องโต้ตอบการตั้งค่าด่วน</li></ul>
	Easy Arrange MRU shortcut key (ปุ่มทางลัด Easy Arrange MRU)	<ul style="list-style-type: none"><li>เลื่อนผ่านเลย์เอาต์หน้าต่าง 6 รูปแบบล่าสุดที่ใช้</li></ul>
	PIP position shortcut key (ปุ่มทางลัดตำแหน่ง PIP)	<ul style="list-style-type: none"><li>การเข้าถึงด่วนเพื่อใช้ตำแหน่งย่อย PIP ของตำแหน่งหน้าต่างกับซ้ายบน, ขวาบน, ขวาล่าง หรือซ้ายล่าง</li></ul>
	Application Window Snap shortcut key (ปุ่มทางลัดสแนปหน้าต่างแอปพลิเคชัน)	<ul style="list-style-type: none"><li>เข้าถึงอย่างรวดเร็วเพื่อสแนปหน้าต่างแอปพลิเคชันไปยังเลย์เอาต์ที่ใช้ล่าสุด</li></ul>

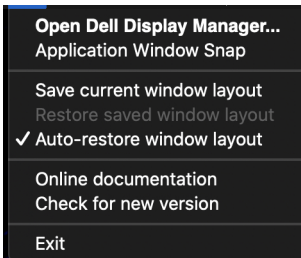


# การเรียกคืนตำแหน่งแอปพลิเคชัน

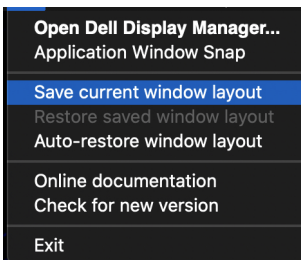
Dell Display Manager สามารถช่วยให้คุณเรียกคืนหน้าต่างแอปพลิเคชันลงในตำแหน่งเมื่อคุณเชื่อมต่อพีซีของคุณเข้ากับมอโนเตอร์ใหม่ เข้าถึงคุณสมบัตินี้โดยคลิกขวาที่ไอคอน Dell Display Manager ในแถบการแจ้งเตือน



หากคุณเลือก **Auto-restore window layout (เรียกคืนเลย์เอาต์หน้าต่างอัตโนมัติ)** ตำแหน่งของหน้าต่างแอปพลิเคชันของคุณจะถูกติดตามและจดจำโดย Dell Display Manager Dell Display Manager จะวางหน้าต่างแอปพลิเคชันลงในตำแหน่งเดิมโดยอัตโนมัติเมื่อคุณเชื่อมต่อพีซีของคุณเข้ากับมอโนเตอร์ใหม่



เพื่อกลับไปใช้เลย์เอาต์ที่คุณชื่นชอบ ก่อนอื่นให้ **Save current window layout (บันทึกเลย์เอาต์หน้าต่างปัจจุบัน)** และ **Restore saved window layout (เรียกคืนเลย์เอาต์หน้าต่างที่บันทึกไว้)**



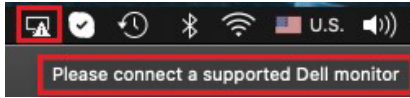
คุณอาจใช้มอเนเตอร์ต่างรุ่นและมีความละเอียดต่างกันในการทำงานแต่ละวันของคุณ และคุณอาจใช้โครงร่างหน้าต่างที่แตกต่างออกไปได้ Dell Display Manager จะลงทะเบียนมอเนเตอร์ที่คุณเชื่อมต่อและเรียกคืนตำแหน่งแอปพลิเคชันได้ตามความเหมาะสม ในกรณีที่จำเป็นต้องเปลี่ยนมอเนเตอร์ในการกำหนดค่าแมทริกซ์ คุณสามารถบันทึกเลย์เอาต์หน้าต่างก่อนเปลี่ยนและเรียกคืนเลย์เอาต์หลังจากเชื่อมต่อมอเนเตอร์ใหม่

 **หมายเหตุ:** คุณควรให้แอปพลิเคชันของคุณทำงานต่อไปเพื่อให้ได้รับประโยชน์จากคุณลักษณะนี้ **Dell Display Manager** ไม่เปิดใช้แอปพลิเคชัน

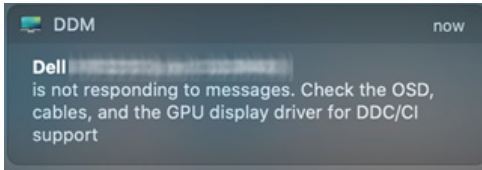


# การแก้ปัญหา

หาก Dell Display Manager ไม่ทำงานกับมอนิเตอร์ของคุณ ระบบจะแสดงไอคอนและข้อความต่อไปนี้ในเมนูสถานะ



คลิกที่ไอคอน Dell Display Manager จะแสดงข้อความข้อผิดพลาดโดยละเอียดเพิ่มเติม



โปรดทราบว่า Dell Display Manager ใช้งานได้กับมอนิเตอร์แบรนด์ Dell ที่ระบุเท่านั้น หากคุณใช้มอนิเตอร์จากผู้ผลิตรายอื่น Dell Display Manager จะไม่สนับสนุนการทำงานกับมอนิเตอร์ดังกล่าว

## มอนิเตอร์ Dell ไม่สนับสนุนโดย Dell Display Manager

Dell Display Manager อาจใช้งานไม่ได้กับมอนิเตอร์ต่อไปนี้:

- รุ่นมอนิเตอร์ของ Dell ที่ไม่รวมอยู่ในรายการที่สนับสนุน Mac Dell Display Manager สำหรับข้อมูลเพิ่มเติม โปรดดู <http://www.dell.com/ddm>
- มอนิเตอร์และอุปกรณ์เสริมที่ไม่อยู่ในรายการสนับสนุน Mac Dell Display Manager มอนิเตอร์เสมือนและมอนิเตอร์แบบไร้สายจะไม่สนับสนุนการทำงานกับ DDC/CI
- Mac รุ่นก่อนหน้าปี 2018
- macOS ที่เก่ากว่า 10.14

## ไม่พบมอนิเตอร์ Dell ที่สนับสนุน

หาก Dell Display Manager ไม่สามารถตรวจหาและ/หรือสื่อสารกับมอนิเตอร์ Dell ที่สามารถทำงานร่วมกันได้ โปรดดำเนินการดังต่อไปนี้เพื่อแก้ไขปัญหา:

1. ตรวจสอบให้แน่ใจว่าสายวิดีโอหรือสายอัปสตรีม USB เชื่อมต่อกับมอนิเตอร์และคอมพิวเตอร์ของคุณอย่างถูกต้อง ตรวจสอบให้แน่ใจว่าได้เสียบขั้วต่อทั้งหมดเข้ากับพอร์ตอย่างแน่นหนาดีแล้ว
2. หากการเชื่อมต่อสายเบิล HDMI ใช้งานไม่ได้ ให้เปลี่ยนไปใช้สายอัปสตรีม HDMI และ USB เปิดใช้ DDM อีกครั้ง
3. ตรวจสอบ OSD สำหรับมอนิเตอร์ เพื่อให้แน่ใจว่า มีการเปิดใช้งาน **DDC/CI** แล้ว



4. ถอดชุดเชื่อมต่ออุปกรณ์ หรือสายเคเบิลขยาย หรือตัวแปลงใดๆ ที่อยู่ระหว่าง มอนิเตอร์และพอร์ตกราฟิกออก ตัวขยายราคาถูก สับ หรือตัวแปลงบางรุ่น อาจไม่สนับสนุนการทำงานกับ DDC/CI อย่างถูกต้อง และอาจทำให้ Dell Display Manager ไม่ทำงานได้ อัปเดตไดรเวอร์สำหรับอุปกรณ์เหล่านั้น หากมีเวอร์ชันล่าสุดให้เลือกใช้งาน
5. รีเซ็ตระบบของคุณ



# การอัปเดตซอฟต์แวร์ Dell Display Manager

หากมีการเชื่อมต่อพีซีของคุณเข้ากับอินเทอร์เน็ต คุณจะได้รับการแจ้งเตือน เมื่อมีแอปพลิเคชัน Dell Display Manager เวอร์ชันใหม่ให้เลือกใช้งาน ขอแนะนำให้อ่านและติดตั้งแอปพลิเคชัน Dell Display Manager เวอร์ชันล่าสุด  
คุณสามารถตรวจสอบเวอร์ชันใหม่ได้โดยคลิกขวาที่ไอคอน Dell Display Manager

