


# Dell Display Manager на Mac

Руководство пользователя



 **ПРИМЕЧАНИЕ: ПРИМЕЧАНИЕ** означает важную информацию, помогающую более эффективно использовать ваш компьютер.

**Авторское право © 2021 Компания Dell Inc. или ее дочерние компании. Все права защищены.** Dell, EMC и другие товарные знаки являются товарными знаками компании Dell Inc. или ее дочерних компаний. Другие товарные знаки могут быть товарными знаками их соответствующих владельцев.

2021 - 09

Rev. A00

# Значение

Обзор . . . . .	5
<b>Загрузка и настройка приложения Dell Display Manager . . . . .</b>	<b>6</b>
Загрузка приложения Dell Display Manager . . . . .	6
Подключите ваш монитор к компьютеру Mac . . . . .	6
<b>Перед запуском Dell Display Manager . . . . .</b>	<b>7</b>
<b>Использование диалогового окна "Быстрые настройки" . . . . .</b>	<b>8</b>
<b>Запуск Dell Display Manager . . . . .</b>	<b>10</b>
<b>Настройка основных функций дисплея . . . . .</b>	<b>11</b>
<b>Сопоставление готовых режимов с приложениями . . . . .</b>	<b>13</b>
<b>Упорядочивание окон при помощи функции Easy Arrange . . . . .</b>	<b>14</b>
<b>Использование функции Закрепление окон приложений . . . . .</b>	<b>17</b>
<b>Управление несколькими видеовходами . . . . .</b>	<b>18</b>
Выбор режима PIP/PBP . . . . .	19
Настройка KVM . . . . .	20



<b>Применение функций энергосбережения . . . . .</b>	<b>24</b>
<b>Другие клавишные сочетания . . . . .</b>	<b>25</b>
<b>Восстановление положения окон приложений . . . . .</b>	<b>26</b>
<b>Устранение неполадок. . . . .</b>	<b>28</b>
Мониторы Dell, не поддерживаемые приложением Dell Display Manager. . . . .	28
Не удается обнаружить поддерживаемый монитор Dell . . . . .	29
<b>Обновление приложения Dell Display Manager. . . . .</b>	<b>30</b>

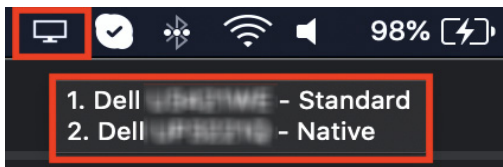


# Обзор

Dell Display Manager (DDM) - это приложение Apple macOS для управления монитором или группой мониторов.

Dell Display Manager позволяет вручную регулировать параметры изображения на экране, устанавливать автоматические настройки, управлять энергопотреблением, упорядочивать окна, поворачивать изображение и выполнять другие функции на определенных мониторах Dell.

После установки приложения Dell Display Manager оно будет запускаться каждый раз при запуске вашей системы. Значок быстрого доступа доступен в меню состояния, а информация о подключенных мониторах отображается при наведении указателя мыши на этот значок.



**ПРИМЕЧАНИЕ:** Некоторые аппаратно-зависимые функции доступны только на мониторах, поддерживающих эти функции. Информацию о доступных функциях см. в руководстве пользователя вашего монитора.

**ПРИМЕЧАНИЕ:** В этом документе снимки экрана приведены только для иллюстрации. Некоторые функции могут не поддерживаться вашим монитором.



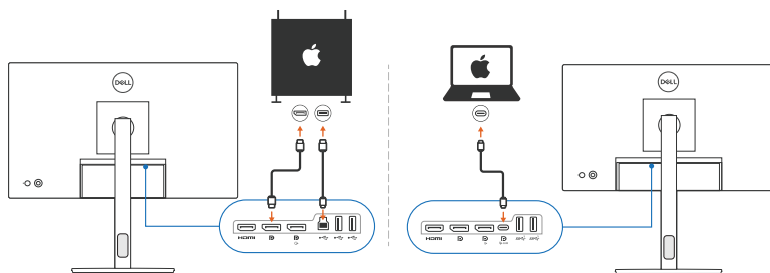
# Загрузка и настройка приложения Dell Display Manager

## Загрузка приложения Dell Display Manager

Найдите свой монитор или введите его модель на сайте <https://www.dell.com/support>. Загрузите Dell Display Manager для Mac из списка файлов для загрузки и установите его на свой Mac.

## Подключите ваш монитор к компьютеру Mac

1. Подключите Mac к монитору, как описано в руководстве пользователя вашего монитора.



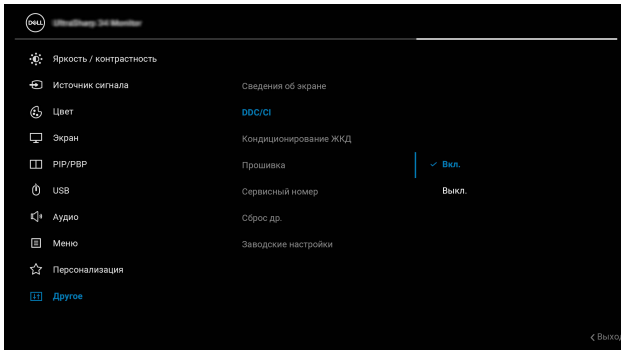
**ПРИМЕЧАНИЕ:** Схемы подключений приведены здесь только для иллюстрации. Подробную информацию о подключении вашего монитора см. в руководстве пользователя вашего монитора.

**ПРИМЕЧАНИЕ:** Убедитесь, что кабель USB Type-C или кабель USB восходящей передачи (с коннектором USB Type-B) подключен к компьютеру Mac и монитору.



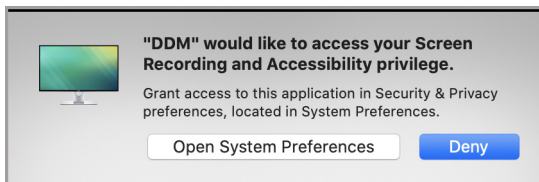
# Перед запуском Dell Display Manager

Перед запуском приложения Dell Display Manager выберите пункт **Другие** в экранном меню монитора и убедитесь, что функция **DDC/CI** включена.



При первом запуске приложения Dell Display Manager оно запросит доступ к правам **Запись экрана и специальные возможности** на вашем Mac.

Нажмите **Откройте Параметры системы** и выполните отображаемые на экране указания, чтобы включить **Запись экрана и Специальные возможности**.



**ПРИМЕЧАНИЕ:** Чтобы на вашем Mac запустить приложение Dell Display Manager, ему нужно предоставить права на **Запись экрана и Специальные возможности**.



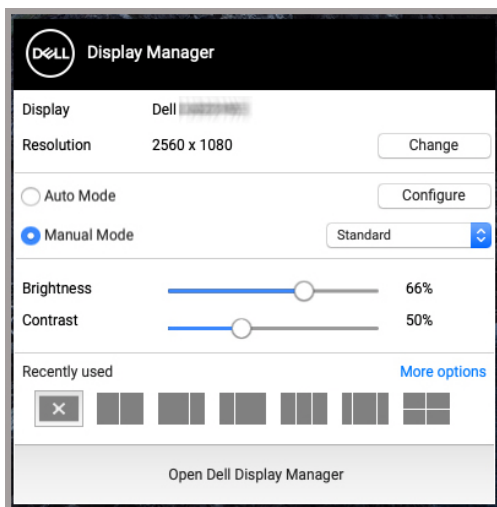
# Использование диалогового окна "Быстрые настройки"

Чтобы открыть диалоговое окно **Быстрые настройки**, нажмите значок Dell Display Manager на панели уведомлений. Когда к компьютеру подключено несколько мониторов Dell, вы можете выбрать любой монитор из раскрывающегося меню.

Диалоговое окно **Быстрые настройки** обеспечивает быстрый доступ к часто используемым функциям и параметрам монитора:

- Разрешение
- Яркость и Контраст
- Предустановки (автоматический или ручной режим)

Вы можете выбрать нужный вариант из списка недавно использованных макетов компоновки окон. Нажмите **Другие параметры** для доступа к другим макетам компоновки на вкладке **Функция Easy Arrange** в интерфейсе приложения Dell Display Manager.



**ПРИМЕЧАНИЕ:** Dell Display Manager соответствует индивидуально настроенным системным параметрам, примененным на вашем Mac.





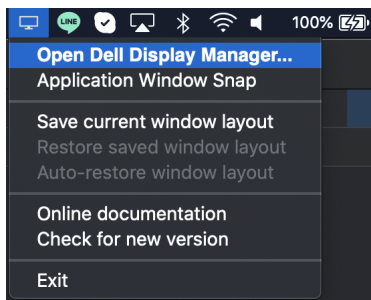
Функция	Назначение	Описание
Быстрый доступ к DDM	Сочетание клавиш для открытия диалогового окна <b>Быстрые настройки</b>	<ul style="list-style-type: none"> <li>• Ctrl+Shift+D</li> </ul>
	Выберите монитор, если подключено несколько мониторов	<ul style="list-style-type: none"> <li>• Если к компьютеру подключено более одного монитора, то из раскрывающегося списка моделей выберите нужный монитор для настройки.</li> <li>• После выбора монитора в пользовательском интерфейсе экран выбранного монитора кратковременно станет тусклым, а на нем появится значок монитора с названием модели, указывая на то, что монитор физически подключен.</li> <li>• Нажмите Ctrl + Shift + D, чтобы открыть диалоговое окно <b>Быстрые настройки</b> монитора, на который сейчас наведен указатель мыши.</li> </ul>



# Запуск Dell Display Manager

Запустите Dell Display Manager одним из следующих способов:

- Правой кнопкой нажмите значок DDM в строке состояния и выберите **Откр. Dell Display Manager...**




- Нажмите **Откр. Dell Display Manager** в диалоговом окне **Быстрые настройки**.



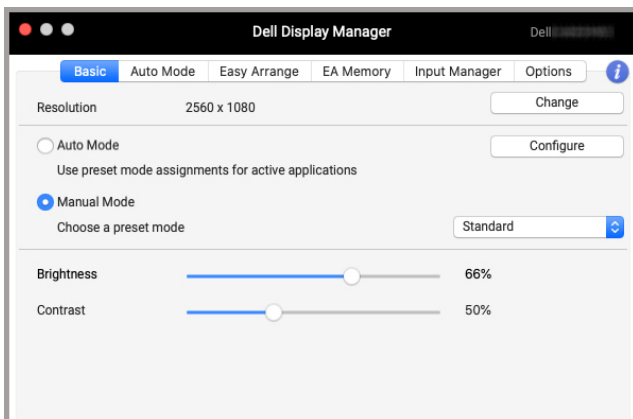
# Настройка основных функций дисплея

В меню Dell Display Manager откройте вкладку **Основ.**, чтобы изменить основные функции.

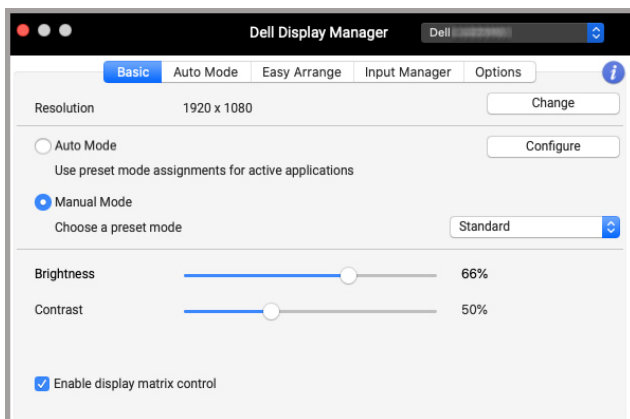
Функция	Назначение	Описание
Основ.	Разрешение	<ul style="list-style-type: none"><li>Изменить разрешения экрана.</li></ul>
	Авторежим	<ul style="list-style-type: none"><li>Нажмите кнопку <b>Конфигур.</b>, чтобы перейти на вкладку <b>Авторежим</b> и назначить приложению предустановленный режим.</li><li>Включите эту функцию, чтобы автоматически активировать предустановленный режим, когда соответствующее приложение выбрано в качестве активного окна.</li></ul>
	Ручн. режим	<ul style="list-style-type: none"><li>В пользовательском интерфейсе вручную выберите предустановленный режим.</li></ul>
	Яркость / Контраст	<ul style="list-style-type: none"><li>Отрегулируйте яркость и контрастность монитора.</li></ul>
	Включить управление матрицей дисплея	<ul style="list-style-type: none"><li>Включите эту функцию, чтобы применять предустановки яркости, контрастности и цвета ко всем подключенным поддерживаемым мониторам.</li></ul>

 **ПРИМЕЧАНИЕ:** Функция "Включить управление матрицей дисплея" активируется при подключении нескольких мониторов.





## Пользовательский интерфейс при подключении одного монитора



## Подключение нескольких мониторов - Включить управление матрицей дисплея

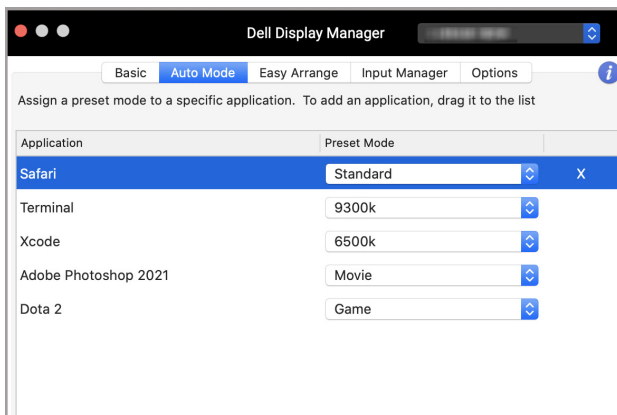


# Сопоставление готовых режимов с приложениями

На вкладке **Авторежим** вы можете сопоставить любой **Предуст. режим** с приложением. Когда включен **Авторежим** на вкладке **Основ.**, Dell Display Manager будет автоматически переключаться на соответствующий **Предуст. режим** каждый раз при активации сопоставленного ему приложения. Можно либо назначить **Предуст. режим**, сопоставленный с конкретным приложением, всем подключенным мониторам, либо для каждого монитора назначить свой собственный предустановленный режим.

Чтобы добавить новое приложение в список назначений, откройте Finder, найдите нужное приложения и перетащите его из окна Finder в текущий список. Выберите предустановленный режим в раскрывающемся списке **Предуст. режим**, чтобы сопоставить его с приложением.

**ПРИМЕЧАНИЕ:** Предуст. режим нельзя сопоставлять с командными файлами, файлами сценариев, ярлыками и неисполняемыми файлами, такими как архивы zip или упакованные файлы.

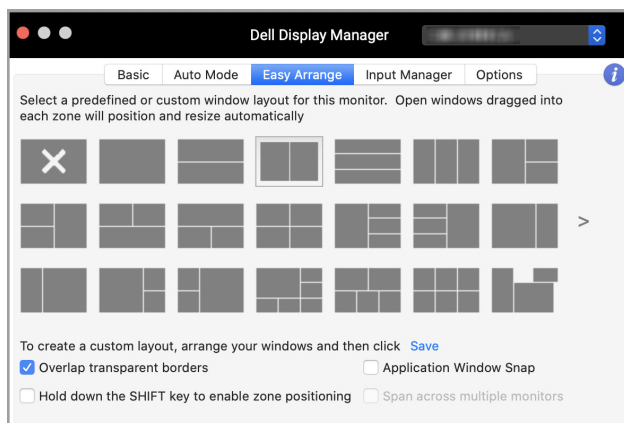


# Упорядочивание окон при помощи функции Easy Arrange

Вкладка **Функция Easy Arrange** упрощает упорядочивание окон приложений на мониторе. Порядок использования:

1. Выберите любой из предварительно настроенных макетов компоновки, чтобы виртуально разделить экран на несколько зон.
2. Перетащите приложение в выбранную зону, чтобы закрепить приложение в этой зоне. Приложение будет привязано к выбранной зоне.


Нажмите значок >, чтобы просмотреть другие макеты. Чтобы создать пользовательский макет, настройте расположение зон приложений, изменив размер зон для открытых окон, а затем нажмите **Сохранить**, чтобы сохранить макет как пользовательский макет.




Функция	Назначение	Описание
Функция Easy Arrange	Перекрытие прозрачной линии	<ul style="list-style-type: none"> <li>Включите эту функцию, чтобы располагать окна приложений бок о бок без зазоров.</li> </ul>
	Удерживайте нажатой клавишу SHIFT, чтобы включить позиционирование зон	<ul style="list-style-type: none"> <li>Разрешите функции требовать нажатия клавиши Shift для активации позиционирования <b>Функция Easy Arrange</b>.</li> </ul>
	Закрепление окон приложений	<ul style="list-style-type: none"> <li>Быстрый доступ к функции привязки окна приложения к недавно использованному макету.</li> </ul>
	Расширение на нескольких мониторах	<ul style="list-style-type: none"> <li>При использовании нескольких мониторов в массиве или матрице макет <b>Функция Easy Arrange</b> можно применить ко всем мониторам как к одному рабочему столу. Для эффективного использования этой функции нужно правильно выровнять мониторы.</li> </ul>



Улучшенная Функция Easy Arrange	Пользовательские варианты компоновки	<ul style="list-style-type: none"> <li>• Сохраните пять пользовательских макетов <b>Функция Easy Arrange</b> и присвойте им имена.</li> <li>• Настройте макеты x*y.</li> </ul>
	Недавно использованные макеты	<ul style="list-style-type: none"> <li>• Нажимайте Ctrl+Shift+7 для циклического переключения между недавно использованными макетами.</li> </ul>
	Изменение размера раздела "на лету"	<ul style="list-style-type: none"> <li>• Переместите указатель мыши на шаблон макета, нажмите его правой кнопкой и выберите <b>Настроить компоновку</b>.</li> <li>• Нажмите и удерживайте левую кнопку мыши, чтобы переместить границу. Новый макет будет сохранен через пять секунд после того, как вы отпустите левую кнопку мыши.</li> </ul>
	Макеты Функция Easy Arrange для книжной ориентации	<ul style="list-style-type: none"> <li>• Значки <b>Функция Easy Arrange</b> для книжной ориентации отображаются при повороте монитора.</li> </ul>

 **ПРИМЕЧАНИЕ:** Если окно приложения не помещается в зоне, определенной Функция Easy Arrange, то приложение может отображаться некорректно.

 **ПРИМЕЧАНИЕ:** Перед использованием Функция Easy Arrange отключите на Mac параметр "Мониторы с разными пространствами".



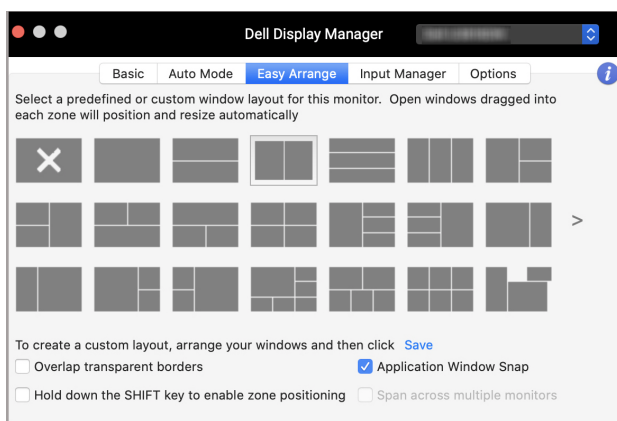


# Использование функции Закрепление окон приложений

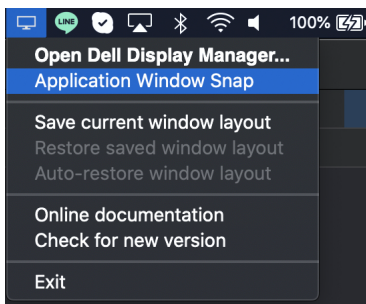
Функция **Закрепление окон приложений** предназначена для быстрого размещения приложений на любом экране. Когда эта функция включена в Dell Display Manager, при перетаскивании приложения открывается плавающее меню с недавно использованными макетами **Функция Easy Arrange**. Перетащите приложение на любой из макетов в списке, чтобы разместить окна.

Включить эту функцию можно одним из следующих способов:

- Установите флажок в меню **Быстрые настройки** в строке состояния.



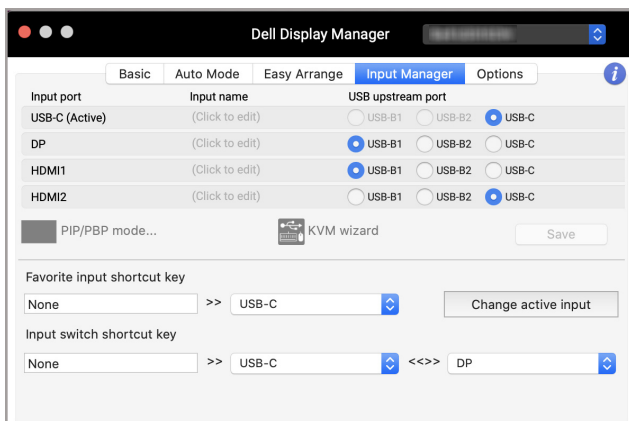
- Правой кнопкой нажмите значок DDM в строке состояния и выберите **Закрепление окон приложений**, чтобы включить эту функцию.



# Управление несколькими видеовходами

Вкладка **Диспетчер ввода** предлагает удобные способы управления видеовходами, подключенными к вашему монитору Dell. Она позволяет легко переключаться между входами при работе с несколькими компьютерами.

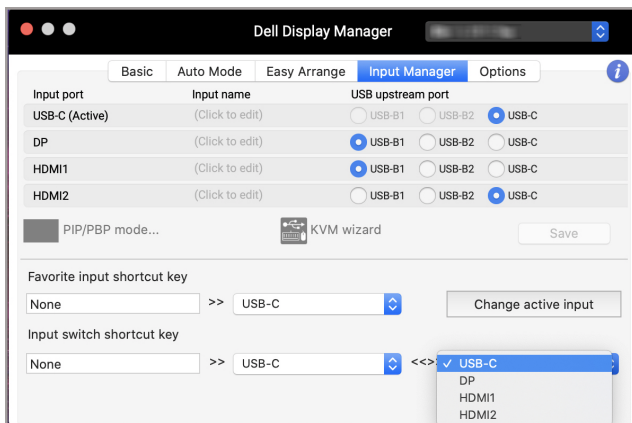
На ней перечислены все разъемы видеовходов, доступные для вашего монитора. Каждому входу можно присвоить имя. Закончив редактирование, сохраните сделанные изменения.



**ПРИМЕЧАНИЕ:** Перечень доступных входов см. в руководстве пользователя монитора.

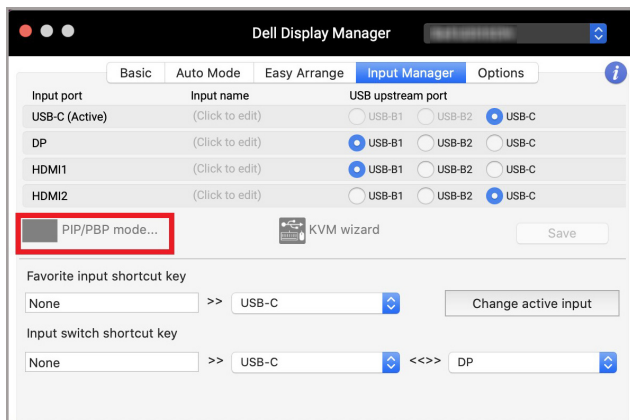


Назначьте сочетания клавиш для быстрого доступа к предпочтительному входу и переключения между двумя входами. Либо переключайте источники входного сигнала из раскрывающегося списка.

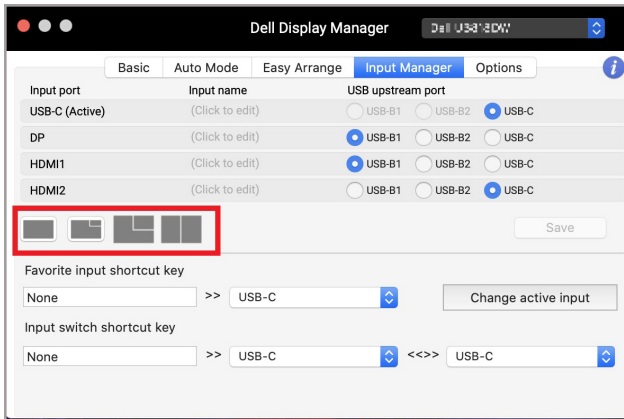


## Выбор режима PIP/PBP

1. Нажмите значок **PIP/PBP режим...** (Картинка в картинке/Картинка рядом с картинкой), чтобы включить функцию разделения экрана на поддерживаемых моделях.

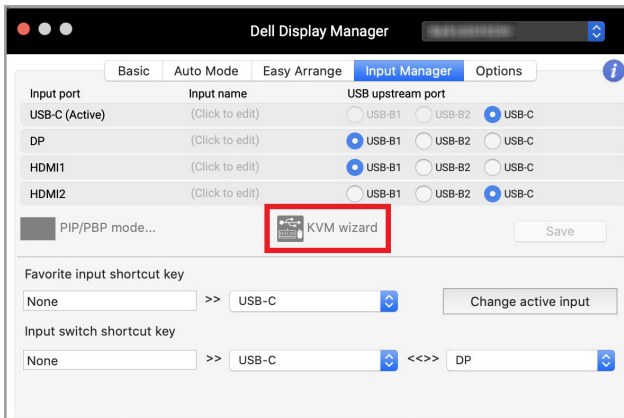


2. Выберите размер целевого окна, чтобы разделить экран нужным вам образом.



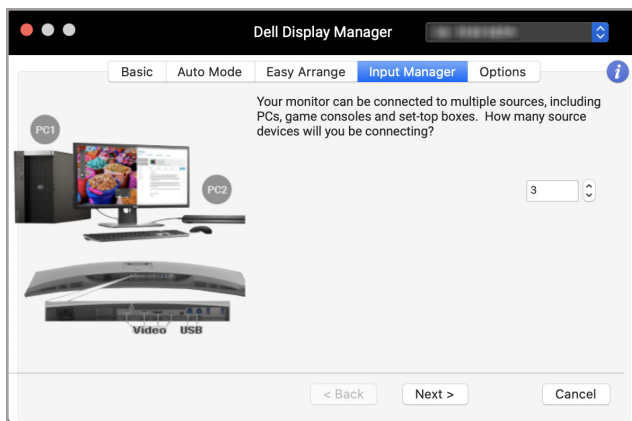
## Настройка KVM

Для мониторов, поддерживающих функцию виртуальной машины на основе ядра (Kernel-based Virtual Machine, KVM), нажмите значок **Мастер KVM** и следуйте инструкциям мастера на экране, чтобы настроить устройства, подключаемые к монитору.

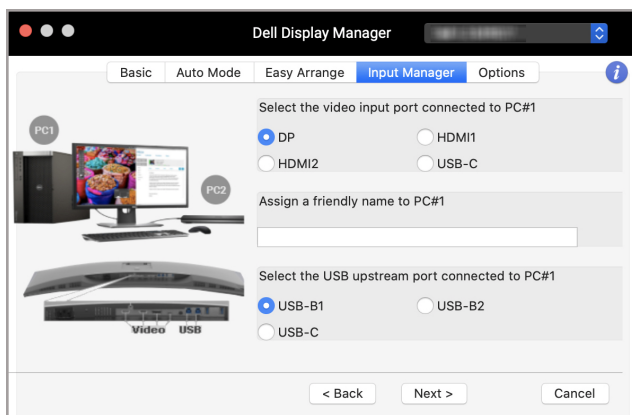


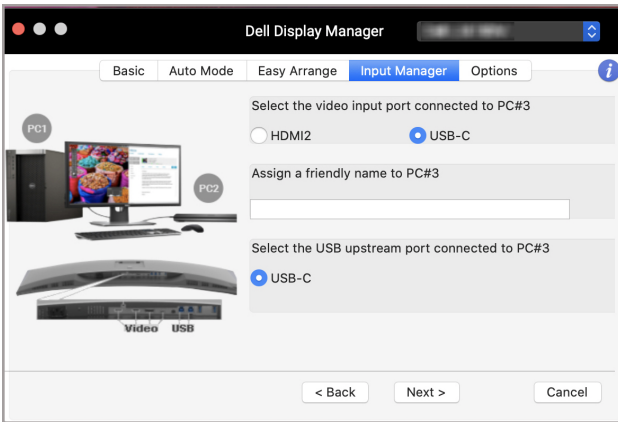
На следующих снимках экрана показана последовательность действий мастера на экране.

1. Выберите количество источников, к которым подключен ваш монитор.

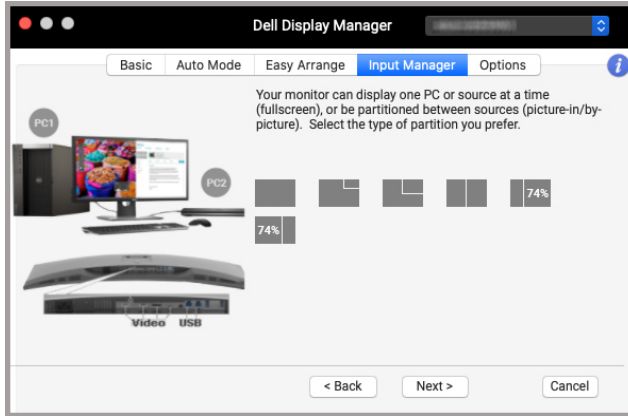


2. Подключите источники входного сигнала к USB-разъемам и присвойте им предпочтительные имена.

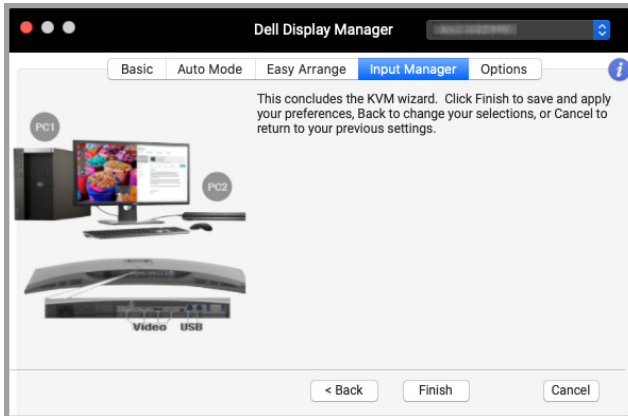




### 3. Выберите нужный макет.



### 4. Нажмите **Готово**, чтобы сохранить изменения и закрыть **Мастер KVM**.



**ПРИМЕЧАНИЕ:** Приложение Dell Display Manager обменивается сигналами с вашим монитором, даже когда он отображает видео с другого компьютера. Вы можете установить Dell Display Manager на компьютер, который часто используете, и с него управлять переключением входов. Вы можете также установить Dell Display Manager на другие компьютеры, подключенные к монитору.



# Применение функций энергосбережения

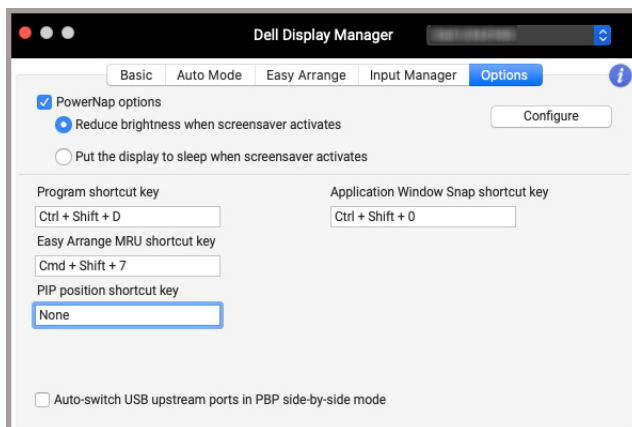
На поддерживаемых моделях Dell параметры энергосбережения PowerNap находятся на вкладке **Парам-ры**. Вы можете установить минимальный уровень яркости монитора либо перевести монитор в режим сна, когда активируется хранитель экрана.





# Другие клавишные сочетания

Назначьте сочетания клавиш для быстрого доступа к часто используемым функциям.

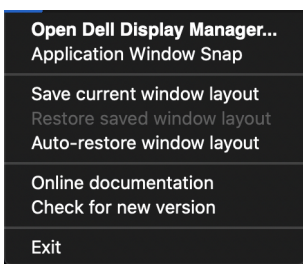


Функция	Назначение	Описание
Сочетание клавиш	Быстрый вызов программа	• Быстрое открытие диалогового окна <b>Быстрые настройки</b> .
	Быстрый вызов Easy Arrange MRU	• Циклическое переключение между 6 последними макетами компоновки окон.
	Сочетание клавиш для позиции PIP	• Быстрый доступ для выбора позиции дополнительного окна в окне PIP: Вверху слева, Вверху справ, Внизу справа или Внизу слева.
	Быстрый вызов Application window snap	• Быстрый доступ к функции привязки окна приложения к недавно использованному макету.

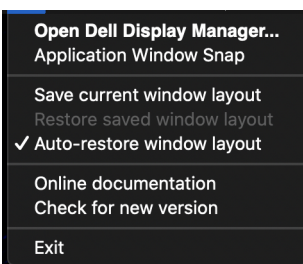


# Восстановление положения окон приложений

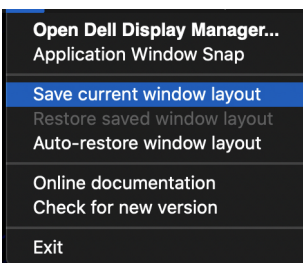
Приложение Dell Display Manager позволяет восстановить исходное положение окон приложений при повторном подключении вашего ПК к монитору(-ам). Для доступа к этой функции нажмите правой кнопкой значок Dell Display Manager на панели уведомлений.



Если выбрать **Автоматическое восстановление позиций окно**, то приложение Dell Display Manager будет отслеживать и запоминать позиции окон приложений. При повторном подключении вашего ПК к монитору(-ам) приложение Dell Display Manager автоматически поместит окна приложений на их исходные места.




Для возврата к избранному макету сначала выберите **Сохранить текущие позиции окно**, а затем **Восстановить сохраненные позиции окно**.



Вы можете в повседневной работе использовать разные модели мониторов с разными значениями разрешения и применять к ним разные варианты компоновки окон. Приложение Dell Display Manager может распознавать заново подключенный монитор и восстанавливать окна приложений в соответствующих позициях.

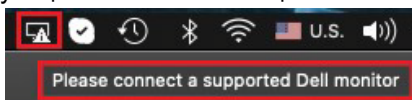
При необходимости заменить монитор в матрице мониторов сохраните макет компоновки окон перед заменой и восстановите этот макет после подключения нового монитора.

 **ПРИМЕЧАНИЕ:** Для использования этой функции ваши приложения должны продолжать работать. Dell Display Manager не запускает приложения.

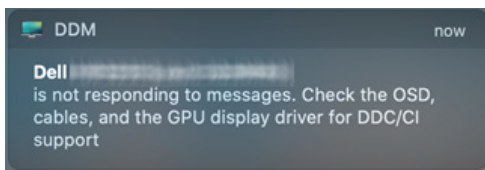


# Устранение неполадок

Если приложение Dell Display Manager не работает с вашим монитором, то оно покажет следующий значок и сообщение в меню состояния.



Нажмите этот значок, и приложение Dell Display Manager покажет более подробное сообщение об ошибке.



Учтите, что Dell Display Manager работает только с определенными мониторами Dell. Приложение Dell Display Manager не поддерживает мониторы, изготовленные другими фирмами.

## Мониторы Dell, не поддерживаемые приложением Dell Display Manager

Dell Display Manager может не работать со следующими мониторами:

- Модели мониторов Dell, не включенные в список поддерживаемых приложением Mac Dell Display Manager. Дополнительные сведения см. на сайте <http://www.dell.com/ddm>
- Мониторы и аксессуары, не указанные в списке поддерживаемых приложением Mac Dell Display Manager. Виртуальные или беспроводные мониторы, которые не поддерживают интерфейс DDC/CI
- Модели Mac, выпущенные до 2018 года
- Версии macOS с номером меньше 10.14



## Не удается обнаружить поддерживаемый монитор Dell

Если приложение Dell Display Manager не может обнаружить поддерживаемый монитор Dell и/или установить с ним связь, то для устранения проблемы выполните следующие действия:

1. Проверьте правильность подключения видеокабеля или USB-кабеля восходящей передачи к монитору и компьютеру. Убедитесь, что все коннекторы прочно вставлены в разъемы.
2. Если подключение по кабелю HDMI не работает, то переключитесь на использование кабеля HDMI и USB-кабеля восходящей передачи. Снова запустите DDM.
3. Убедитесь в том, что в экранном меню включена функция **DDC/CI**.
4. Отсоедините все док-станции или удлинительные кабели и преобразователи между монитором и видеоразъемом. Некоторые дешевые удлинители, концентраторы или преобразователи могут не поддерживать интерфейс DDC/CI в полной мере и способны вызвать проблемы в работе Dell Display Manager. Обновите драйвер такого устройства, если для него доступна самая новая версия.
5. Перезагрузите вашу систему.



# Обновление приложения Dell Display Manager

Если ваш компьютер подключен к Интернету, то вам будет предложено установить более новую версию Dell Display Manager, когда она станет доступной. Советуем загрузить и установить самую новую версию приложения Dell Display Manager.

Вы также можете проверить наличие новой версии, нажав правой кнопкой значок Dell Display Manager.

