

Dell Display Manager pentru Mac

Ghid de utilizare



 **NOTĂ: O NOTĂ indică informații importante care contribuie la utilizarea optimă a computerului.**

Drepturi de autor © 2021 Dell Inc. sau filialele sale. Toate drepturile rezervate. Dell, EMC și alte mărci comerciale reprezintă mărci comerciale ale Dell Inc. sau filialelor sale. Alte mărci comerciale pot fi mărci comerciale ale titularilor respectivi.

2021 - 09

Rev. A00

Cuprins

Prezentare	5
Descărcarea și configurarea aplicației Dell Display Manager	6
Descărcarea aplicației Dell Display Manager	6
Conectați-vă monitorul la dispozitivul Mac	6
Înainte de lansarea aplicației Dell Display Manager	7
Utilizarea casetei de dialog Setări rapide	8
Lansarea aplicației Dell Display Manager	10
Setarea funcțiilor de bază	11
Atribuirea unor moduri presetate aplicațiilor	13
Organizarea ferestrelor cu Aranjare simplă	14
Utilizarea Aplicării ferestrei aplicației	17
Gestionarea intrărilor video multiple	18
Selectarea modului PIP/PBP	19
Configurarea KVM	20
Aplicarea funcțiilor de economisire a energiei	24
Alte taste de acces rapid	25
Restabilirea pozițiilor aplicațiilor	26



Remediarea problemelor	28
Monitoare Dell care nu sunt compatibile cu aplicația Dell Display Manager	28
Nu se poate detecta un monitor Dell compatibil	28
Actualizarea software-ului Dell Display Manager .	30

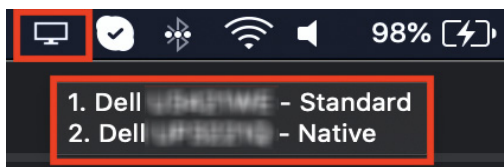


Prezentare

Dell Display Manager (DDM) este o aplicație pentru Apple macOS, folosită pentru a gestiona un monitor sau un grup de monitoare.

Dell Display Manager permite reglarea manuală a imaginii afișate, alocarea de setări automată, gestionarea energiei, organizarea ferestrelor, rotirea imaginii și alte funcții pe anumite monitoare Dell.

După instalarea Dell Display Manager, aceasta funcționează la fiecare pornire a sistemului. În meniul de stare este disponibilă o pictogramă de acces rapid, cu informații despre monitoarele conectate disponibile, atunci când plasați cursorul pe pictogramă.



- ✍ **NOTĂ:** Unele funcții care depind de hardware sunt disponibile doar pentru monitoarele care acceptă acele funcții. Consultați ghidul de utilizare al monitorului dvs. pentru informații despre funcțiile disponibile.
- ✍ **NOTĂ:** Capturile de ecran din acest document au doar rol ilustrativ. Este posibil ca unele caracteristici să nu fie acceptate de monitorul dvs.



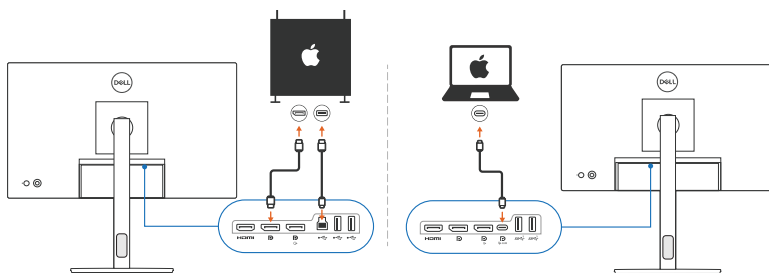
Descărcarea și configurarea aplicației Dell Display Manager

Descărcarea aplicației Dell Display Manager

Căutați monitorul dvs. sau introduceți numele modelului pe <https://www.dell.com/support>. Descărcați Dell Display Manager pentru Mac din lista de descărcări și instalați-o pe dispozitivul dvs. Mac.

Conectați-vă monitorul la dispozitivul Mac

1. Conectați-vă dispozitivul Mac la monitor, conform instrucțiunilor din ghidul de utilizare a monitorului.



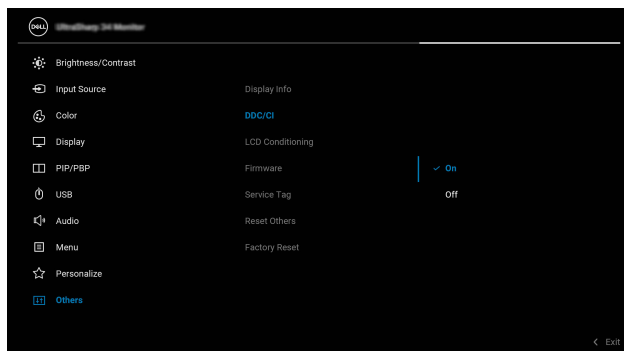
NOTĂ: Diagramele de conectivitate au doar rol ilustrativ. Consultați ghidul de utilizare al monitorului dvs. pentru informații complete despre conectarea monitorului dvs.

NOTĂ: Un cablu USB de tip C sau USB upstream (USB de tip B) trebuie să fie conectat între dispozitivul dvs. Mac și monitor.



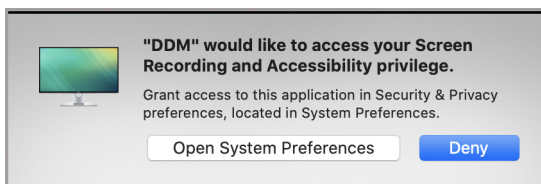
Înainte de lansarea aplicației Dell Display Manager

Înainte de lansarea aplicației Dell Display Manager, accesați secțiunea **Others (Altele)** din meniul afișat pe ecranul monitorului dvs. și asigurați-vă că funcția **DDC/CI** este activată.



Atunci când lansați Dell Display Manager pentru prima dată, aplicația va solicita accesul la privilegiile de **Screen Recording and Accessibility (Înregistrarea ecranului și Accesibilitatea)** de pe dispozitivul dvs. Mac.

Dați clic pe **Open System Preferences (Deschidere preferințe de sistem)** și urmați instrucțiunile de pe ecran pentru a activa **Screen Recording (Înregistrarea ecranului)** și **Accessibility (Accesibilitatea)**.



NOTĂ: Privilegiile pentru **Screen Recording (Înregistrarea ecranului)** și **Accessibility (Accesibilitatea)** trebuie acordate pentru ca aplicația Dell Display Manager să poată fi lansată pe dispozitivul dvs. Mac.



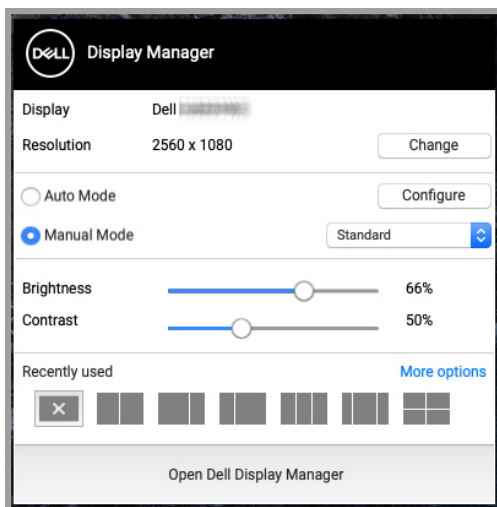
Utilizarea casetei de dialog Setări rapide

Dați clic pe pictograma Dell Display Manager din bara de stare pentru a deschide caseta de dialog **Setări rapide**. Atunci când mai multe monitoare Dell sunt conectate la computer, puteți selecta orice monitor din lista derulantă.

Caseta de dialog **Setări rapide** oferă acces rapid la funcțiile utilizate în mod frecvent, precum configurarea:

- Rezoluție
- Luminozitate și Contrast
- Presetărilor (mod automat sau manual)

O listă cu aspectele utilizate recent este disponibilă pentru selectare rapidă. Dați clic pe **More Options (Mai multe opțiuni)** pentru a accesa alte aspecte din fila **Easy Arrange (Aranjare facilă)** din interfața aplicației Dell Display Manager.



 **NOTĂ: Dell Display Manager asociază Preferințele de sistem personalizate aplicate pe dispozitivul dvs. Mac.**



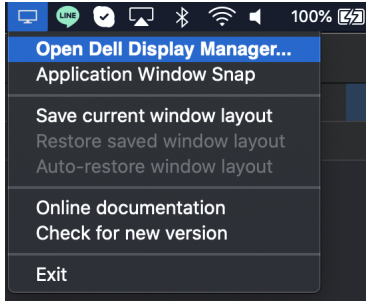
Caracteristică	Funcție	Descriere
Acces rapid DDM	Tastă rapidă pentru lansarea casetei de dialog Setări rapide	<ul style="list-style-type: none"> • Ctrl+Shift+D
	Selectați monitorul când sunt conectate mai multe monitoare	<ul style="list-style-type: none"> • Când sunt conectate mai multe monitoare la computer, selectați monitorul din lista derulantă cu modele pentru a configura monitorul. • După selectarea monitorului din UI, ecranul monitorului selectat se va stinge pentru o clipă, afișează o pictogramă cu un monitor și cu numele modelului pe ecran pentru a indica ecranul fizic selectat. • Apăsați Ctrl + Shift + D pentru a deschide caseta de dialog Setări rapide a monitorului în locul în care se află cursorul mouse-ului.



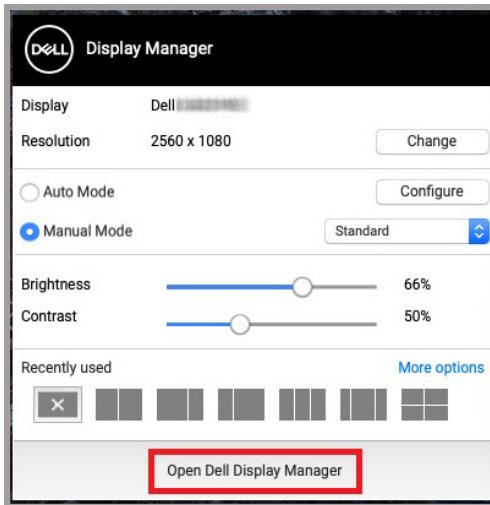
Lansarea aplicației Dell Display Manager

Lansați aplicația Dell Display Manager prin una dintre următoarele metode:

- Dați clic dreapta pe pictograma DDM din bara de stare și selectați **Open Dell Display Manager... (Deschidere Dell Display Manager...)**.



- Dați clic pe **Open Dell Display Manager (Deschidere Dell Display Manager)** din caseta de dialog **Setări rapide**.



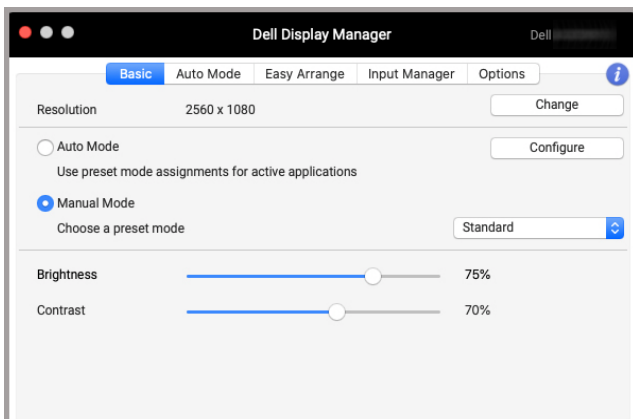
Setarea funcțiilor de bază

Din meniul Dell Display Manager, accesați fila **Basic (De bază)** pentru a modifica funcțiile de bază.

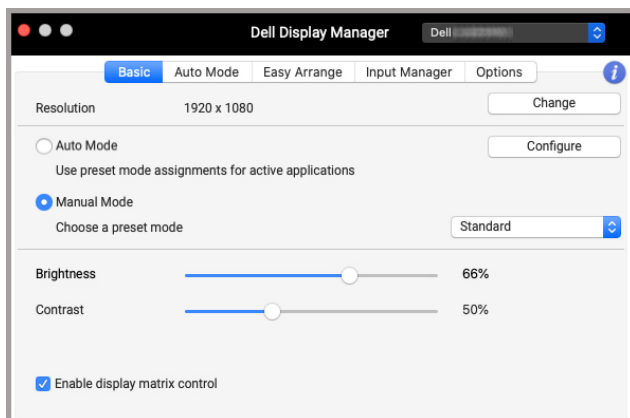
Caracteristică	Funcție	Descriere
Basic (De bază)	Resolution (Rezoluție)	<ul style="list-style-type: none">• Schimbați rezoluția ecranului.
	Auto Mode (Mod automat)	<ul style="list-style-type: none">• Dați clic pe butonul Configure (Configurare) pentru a accesa fila Auto Mode (Mod automat) în vederea atribuirii unui mod de presetare unei aplicații.• Activați această funcție pentru a activa modul de presetare automată atunci când aplicația asociată este selectată ca fereastră activă.
	Manual Mode (Mod manual)	<ul style="list-style-type: none">• Selectați modul de presetare manual din interfața de utilizare.
	Brightness (Luminozitate)/ Contrast (Contrast)	<ul style="list-style-type: none">• Reglați luminozitatea și contrastul monitorului.
	Enable display matrix control (Activare control matrice afișaj)	<ul style="list-style-type: none">• Activați această funcție pentru a putea aplica comenzile presetărilor de luminozitate, contrast și culoare pentru toate monitoarele acceptate conectate.

 **NOTĂ: Funcția „Enable display matrix control” (Activare control matrice afișaj) este activă atunci când sunt conectate mai multe monitoare.**





Interfața de utilizare pentru conectarea unui singur monitor



Conectarea mai multor monitoare - Enable display matrix control (Activare control matrice afișaj)

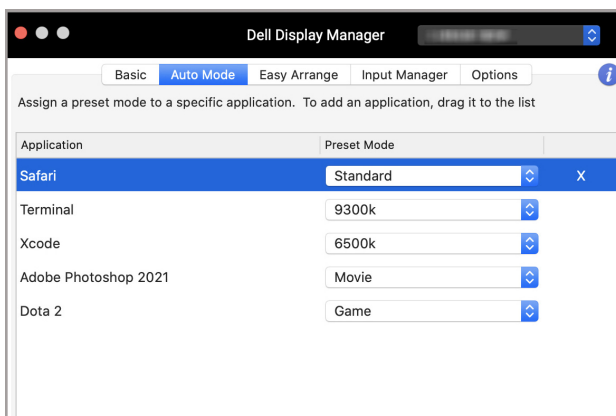


Atribuirea unor moduri presetate aplicațiilor

Fila **Auto Mode (Mod automat)** vă permite să asociați orice **Preset Mode (Mod presetat)** cu o aplicație. Când funcția **Auto Mode (Mod automat)** este activată din fila **Basic (De bază)**, aplicația Dell Display Manager trece automat la **Preset Mode (Mod presetat)** corespunzător de fiecare dată când aplicația asociată este activată. **Preset Mode (Mod presetat)** atribuit unei anumite aplicații poate fi același pe toate monitoarele conectate sau poate fi diferit de la un monitor la altul.

Pentru a adăuga o nouă aplicație în lista de atribuiri, accesați funcția de căutare pentru a găsi aplicația, glisați-o din Finder în lista actuală. Alegeți presetarea din lista derulantă **Preset Mode (Mod presetat)** pentru a asocia presetarea cu aplicația.

NOTĂ: Nu se acceptă atribuirile de **Preset Mode (Mod presetat)** pentru loturi de fișiere, script-uri, scurtături și fișierele neexecutabile cum sunt arhivele zip sau fișierele comprimate.

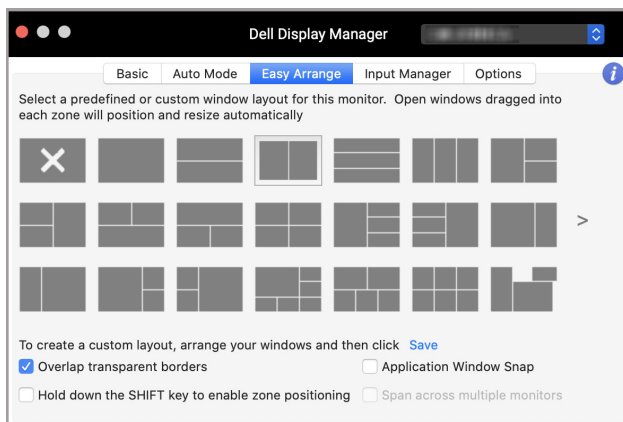


Organizarea ferestrelor cu Aranjare simplă

Fila **Easy Arrange (Aranjare simplă)** simplifică organizarea ferestrei cu aplicații pe monitor. Pentru a o utiliza:

1. Selectați orice aspect predefinit pentru a împărți virtual ecranul în mai multe zone.
2. Glisați aplicația pe zona selectată pentru a poziționa aplicația pe acea zonă. Aplicația va fi aplicată pe zona selectată.



Dați clic pe pictograma > pentru a căuta mai multe aspecte. Pentru a crea un aspect personalizat, aranjați poziționarea zonei aplicației redimensionând zona pentru ferestrele deschise și apoi dați clic pe **Save (Salvare)** pentru a salva aspectul ca aspect personalizat.



Caracteristică	Funcție	Descriere
Easy Arrange (Aranjare simplă)	Overlap transparent borders (Suprapunere margini transparente)	<ul style="list-style-type: none"> Activați această funcție pentru a permite afișarea aplicației margine lângă margine, fără spații libere.
	Hold down the SHIFT key to enable zone positioning (Mențineți apăsată tasta SHIFT pentru a activa poziționarea zonală)	<ul style="list-style-type: none"> Activați funcția care necesită apăsarea tastei Shift pentru activarea poziționării Easy Arrange (Aranjare simplă).
	Application Window Snap (Aplicare fereastră aplicație)	<ul style="list-style-type: none"> Acces rapid pentru aplicarea ferestrei aplicației pe aspectul utilizat recent.
	Span multiple monitors (Extindere pe mai multe monitoare)	<ul style="list-style-type: none"> Dacă folosiți mai multe monitoare aranjate sub formă de matrice, aspectul Easy Arrange (Aranjare simplă) poate fi aplicat tuturor monitoarelor ca un singur desktop. Pentru un rezultat eficient, trebuie să aliniați bine monitoarele.



Enhanced Easy Arrange (Aranjare simplă îmbunătățită)	Custom layouts (Aspecte personalizate)	<ul style="list-style-type: none"> • Salvați și denumiți cinci modele personalizate de Easy Arrange (Aranjare simplă). • Configurați modele x*y.
	Recently-used layouts (Aspecte utilizate recent)	<ul style="list-style-type: none"> • Apăsăți Ctrl+Shift+7 pentru a trece prin aspectele utilizate recent.
	On-the-fly partition resizing (Redimensionare din mers a partiției)	<ul style="list-style-type: none"> • Plasați cursorul mouse-ului pe modelul aspectului, dați clic dreapta și selectați Customize Layout (Personalizare aspect). • Țineți apăsat butonul din stânga al mouse-ului pentru a muta marginea. Aspectul nou va fi salvat după cinci secunde de la eliberarea butonului stâng al mouse-ului.
	Easy Arrange layouts for portrait mode (Aspecte Aranjare simplă pentru modul portret)	<ul style="list-style-type: none"> • Când monitorul este rotit, sunt afișate pictogramele modului Portret Easy Arrange (Aranjare simplă).

-  **NOTĂ: Dacă o fereastră de aplicație nu se potrivește în zona definită prin Easy Arrange (Aranjare simplă), este posibil ca aplicația să nu fie afișată corect.**
-  **NOTĂ: Dezactivați funcția „Display have separate spaces” (Ecranul are spații separate) de pe Mac înainte de utilizarea funcției de Easy Arrange (Aranjare simplă).**

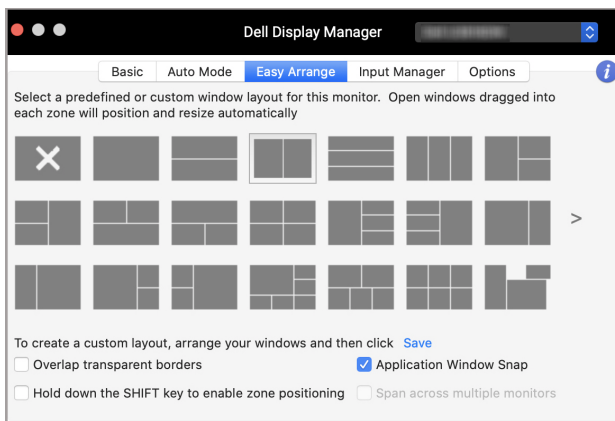


Utilizarea Aplicării ferestrei aplicației

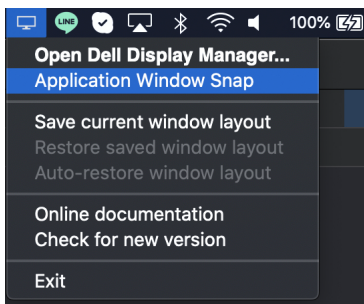
Application Window Snap (Aplicarea ferestrei aplicației) este proiectată să permită plasarea rapidă a aplicației pe orice ecran. Atunci când această funcție este activată din Dell Display Manager, glisarea aplicației activează un meniu flotant care conține aspectele **Easy Arrange (Aranjare simplă)** utilizate recent. Plasați aplicația în oricare dintre aspectele listate pentru finalizarea plasării ferestrei.

Puteți activa această funcție prin una dintre următoarele metode:

- Bifați opțiunea din meniul **Setări rapide** din bara de stare.



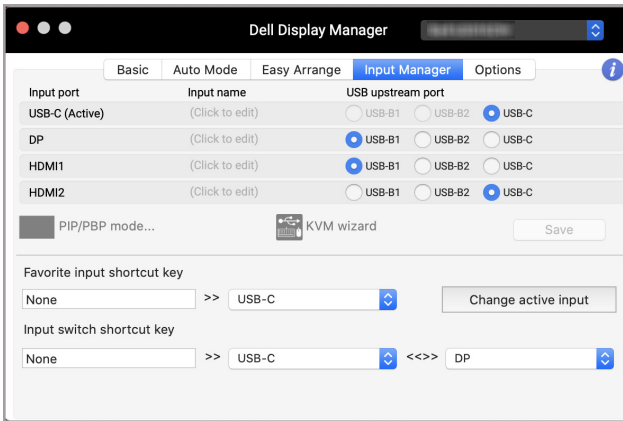
- Dați clic dreapta pe pictograma DDM din bara de stare și selectați **Application Window Snap (Aplicare fereastră aplicației)** pentru a activa funcția.



Gestionarea intrărilor video multiple

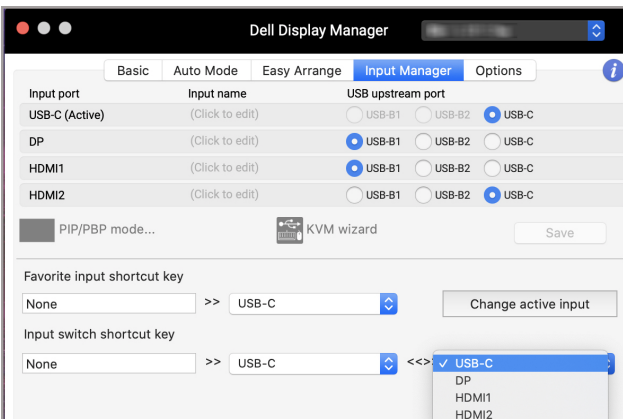
Fila **Input Manager (Manager intrare)** oferă soluții practice pentru gestionarea intrărilor video multiple conectate la monitorul Dell. Acest lucru ușurează comutarea între intrări, în timp ce lucați cu mai multe computere.

Sunt afișate toate porturile de intrare video disponibile pe monitor. Puteți să denumiți fiecare intrare. Salvați modificările după editare.



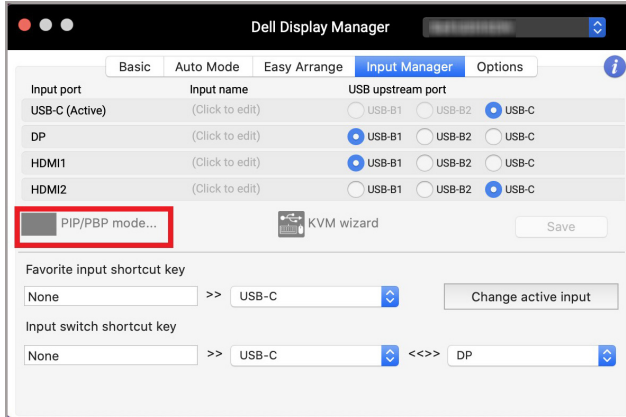
NOTĂ: Consultați ghidul de utilizare al monitorului pentru intrările disponibile.

Atribuiți taste de acces rapid pentru accesarea rapidă a intrării dvs. preferate și pentru a comuta între două intrări. În mod alternativ, comutați sursa de intrare din lista derulantă a meniului.

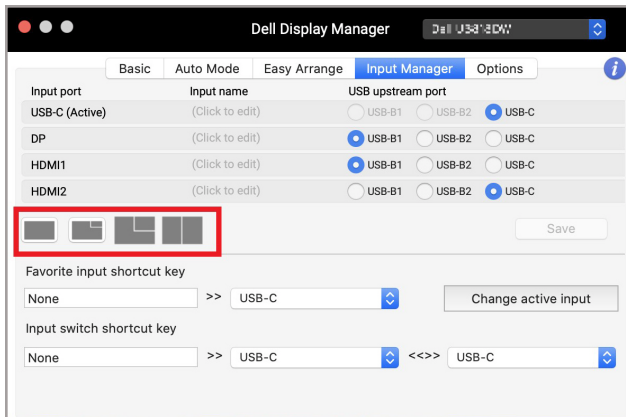


Selectarea modului PIP/PBP

1. Dați clic pe pictograma **PIP/PBP mode... (Mod PIP/PBP...)** (Imagine în imagine/Imagine lângă imagine) pentru activarea funcției de ecran divizat pe modelele acceptate.

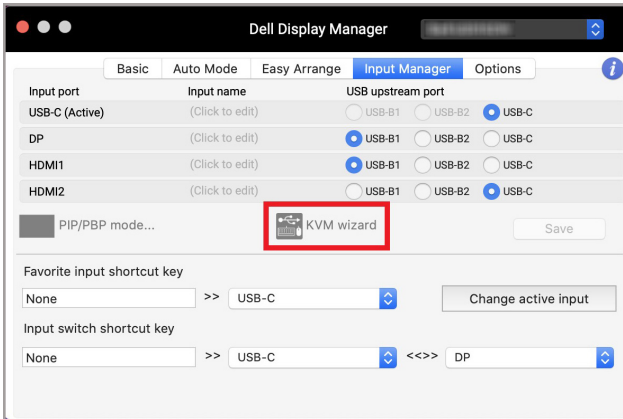


2. Selectați o dimensiune a ferestrei țintă pentru a diviza ecranul conform necesităților dvs.



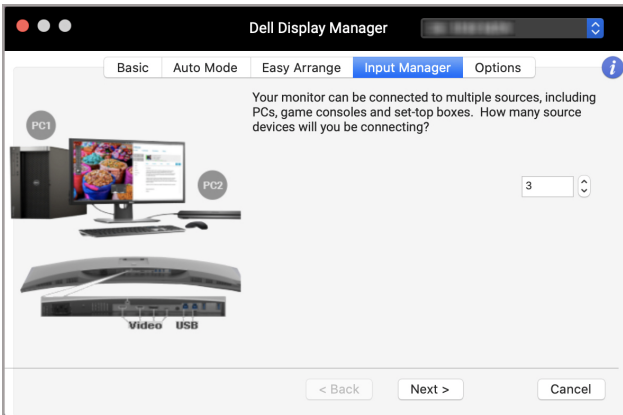
Configurarea KVM

Pentru monitoarele care acceptă funcția Mașină virtuală bazată pe kernel (KVM), dați clic pe pictograma **KVM wizard (Expert KVM)** și urmați pașii prezentați de asistent pentru a configura dispozitivele conectate la monitor.

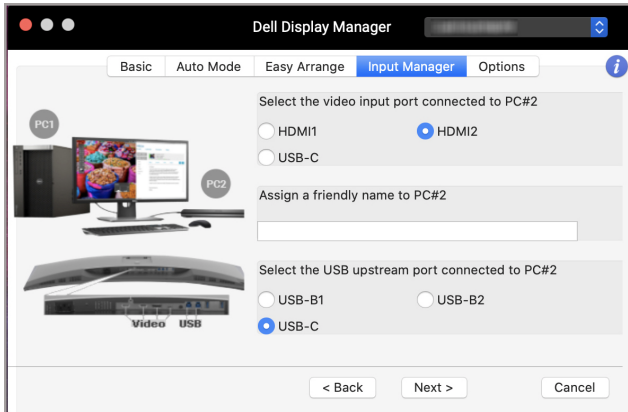
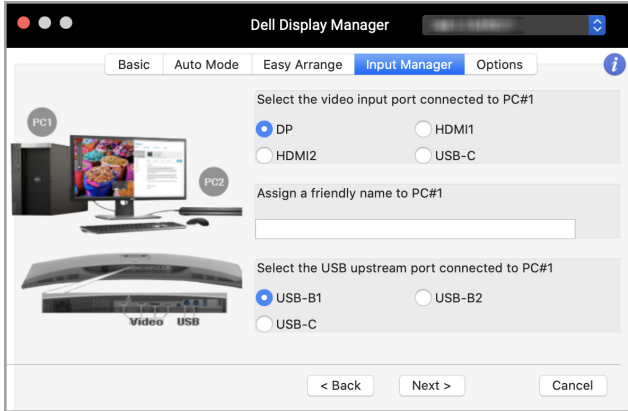


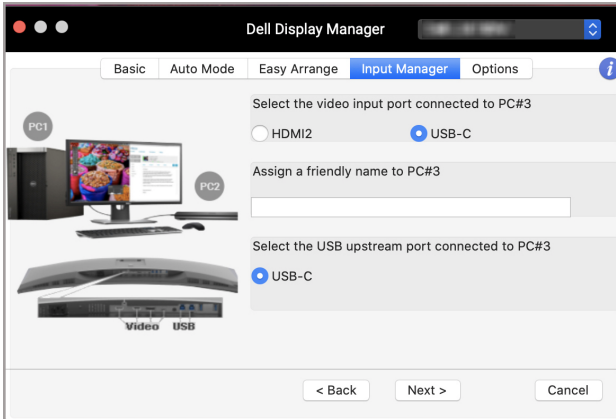
Pașii prezentați de asistent sunt prezentați în următoarele capturi de ecran.

1. Selectați numărul de surse la care este conectat monitorul dvs.

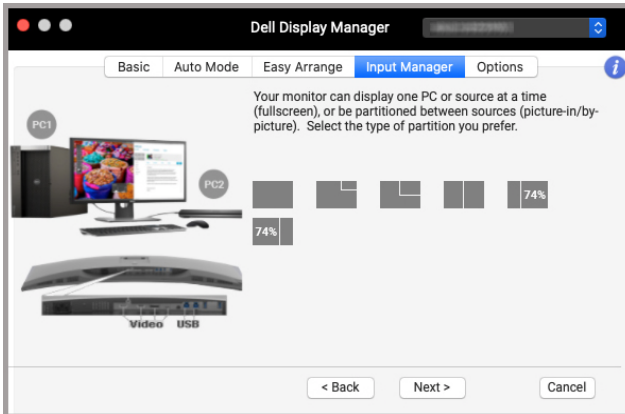


2. Asociați sursele de intrare cu conexiunile USB și atribuiți numele preferate.

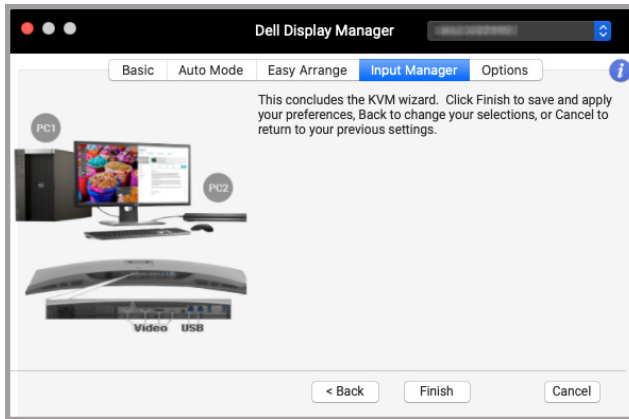




3. Selectați o partiție preferată.



4. Dați clic pe **Finish (Finalizare)** pentru salvare și ieșire din **KVM wizard (Expert KVM)**.

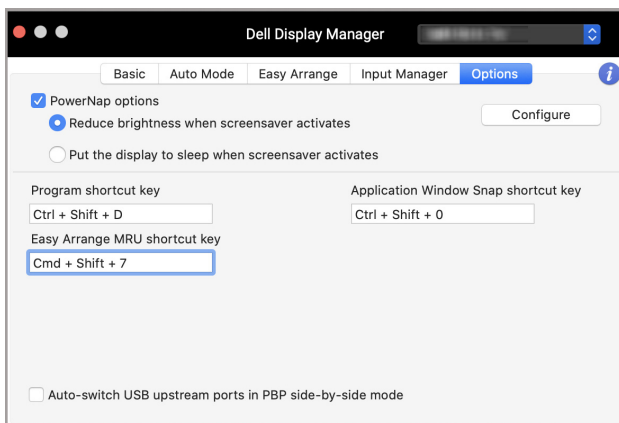


- NOTĂ:** Aplicația Dell Display Manager comunică cu monitorul dvs. chiar dacă acesta afișează conținut video de la alt computer. Puteți să instalați aplicația Dell Display Manager pe computerul pe care îl folosiți frecvent și să controlați comutarea intrărilor din acesta. De asemenea, puteți să instalați Dell Display Manager pe alte computere conectate la monitor.



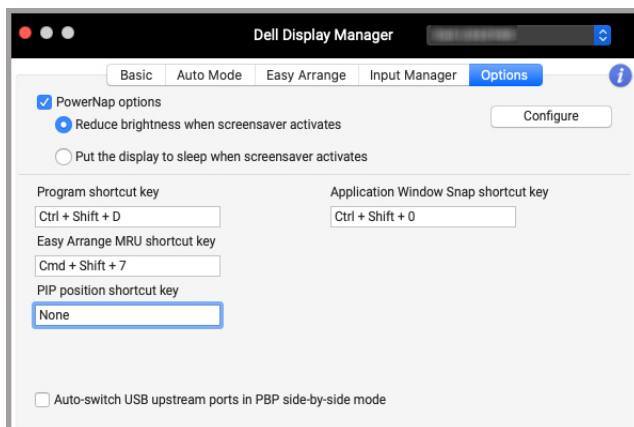
Aplicarea funcțiilor de economisire a energiei

Pentru modelele Dell acceptate sunt disponibile opțiuni de economisire a energiei PowerNap în fila **Options (Opțiuni)**. Puteți să alegeți să setați luminozitatea monitorului la nivel minim sau să comutați monitorul la modul inactiv când este activat screen saver-ul.



Alte taste de acces rapid

Atribuiți taste de acces rapid pentru accesarea rapidă a funcțiilor folosite mai des.

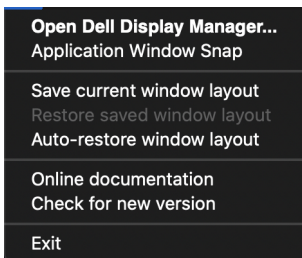


Caracteristică	Funcție	Descriere
Shortcut Keys (Taste de acces rapid)	Program shortcut key (Tastă de acces rapid program)	<ul style="list-style-type: none">Acces rapid pentru deschiderea casetei de dialog Setări rapide.
	Easy Arrange MRU shortcut key (Tastă de acces rapid utilizare cea mai recentă Aranjare simplă)	<ul style="list-style-type: none">Alegeți dintre cele 6 aspecte de fereastră utilizate recent.
	PIP position shortcut key (Tastă de acces rapid poziție PIP)	<ul style="list-style-type: none">Acces rapid pentru aplicarea subpoziției PIP a ferestrei ca Stânga-sus, Dreapta-sus, Dreapta-jos sau Stânga-jos.
	Application Window Snap shortcut key (Tastă de acces rapid pentru fereastră aplicației)	<ul style="list-style-type: none">Acces rapid pentru aplicarea ferestrei aplicației pe aspectul utilizat recent.

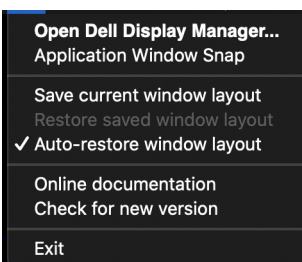


Restabilirea pozițiilor aplicațiilor

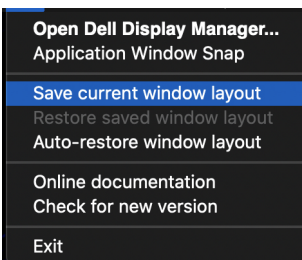
Dell Display Manager vă poate ajuta să restabiliți ferestrele aplicațiilor în pozițiile lor, atunci când vă reconectați computerul la monitor (monitoare). Accesați această funcție dând clic dreapta pe pictograma Dell Display Manager din bara de notificări.



Dacă alegeți **Auto-restore window layout (Restabilire automată a aspectului ferestrei)**, pozițiile ferestrelor aplicațiilor dvs. sunt monitorizate și memorate de Dell Display Manager. Dell Display Manager așează automat ferestrele aplicațiilor în pozițiile lor inițiale, atunci când vă reconectați computerul la monitor (monitoare).




Pentru a reveni la un aspect preferat, mai întâi selectați **Save current window layout (Salvare aspect curent al ferestrei)**, iar apoi **Restore saved window layout (Restabilire aspect salvat al ferestrei)**.



Puteți utiliza în activitatea dvs. de zi cu zi modele diferite de monitoare având rezoluții diferite, și puteți aplica pe acestea aspecte diferite pentru ferestre. Dell Display Manager înregistrează monitorul pe care l-ați reconectat și poate restabili în consecință pozițiile aplicațiilor.

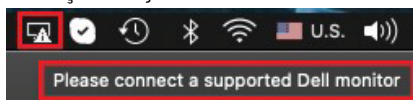
În cazul în care trebuie să înlocuiți un monitor într-o configurație tip matrice, puteți salva aspectul ferestrei înainte de înlocuire, iar apoi să restabiliți aspectul după conectarea noului monitor.

 **NOTĂ: Pentru a beneficia de pe urma acestei funcții este recomandat să păstrați deschise aplicațiile. Dell Display Manager nu lansează aplicații.**

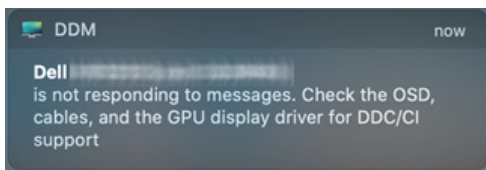


Remedierea problemelor

În cazul în care aplicația Dell Display Manager nu funcționează cu monitorul dvs., aceasta va afișa pictograma și mesajul următor în meniul de stare.



Dați clic pe pictogramă, iar Dell Display Manager va afișa un mesaj de eroare mai detaliat.



Rețineți că aplicația Dell Display Manager funcționează doar cu anumite modele de monitoare Dell. Dacă utilizați monitoare de la alți producători, aplicația Dell Display Manager nu este compatibilă cu acestea.

Monitoare Dell care nu sunt compatibile cu aplicația Dell Display Manager

Este posibil ca aplicația Dell Display Manager să nu funcționeze cu următoarele monitoare:

- Modele de monitoare Dell care nu sunt incluse în lista de monitoare Mac compatibile cu Dell Display Manager. Pentru mai multe informații, consultați <http://www.dell.com/ddm>
- Monitoare și accesorii care nu sunt incluse în lista de monitoare Mac compatibile cu Dell Display Manager. Monitoarele virtuale și wireless nu sunt compatibile cu funcția DDC/CI
- Modelele Mac mai vechi de anul 2018
- Sisteme de operare macOS mai vechi de 10.14

Nu se poate detecta un monitor Dell compatibil

Dacă aplicația Dell Display Manager nu poate detecta și/sau comunica cu un monitor Dell compatibil, luați măsurile de mai jos pentru remediere:

1. Asigurați conectarea corespunzătoare a cablului video sau USB upstream la monitor și la computer. Asigurați-vă că toate mufele sunt introduse bine în porturi.



2. În cazul în care cablul de conexiune HDMI nu funcționează, folosiți cablul HDMI și USB upstream. Lansați din nou aplicația DDM.
3. Verificați meniul OSD al monitorului pentru a vă asigura că funcția **DDC/CI** este activată.
4. Îndepărtați orice stație de andocare, prelungitoare sau convertoare dintre monitor și portul grafic. Este posibil ca unele prelungitoare, huburi sau convertoare ieftine să nu fie compatibile cu funcția DDC/CI, iar din acest motiv este posibil ca aplicația Dell Display Manager să nu funcționeze. Actualizați driverul unui astfel de dispozitiv, dacă este disponibilă cea mai recentă versiune.
5. Reporniți sistemul.



Actualizarea software-ului Dell Display Manager

În cazul în care computerul dvs. este conectat la Internet, veți fi notificat printr-un mesaj atunci când devine disponibilă o versiune mai nouă a aplicației Dell Display Manager. Se recomandă să descărcați și să instalați cea mai recentă versiune a aplicației Dell Display Manager.

Puteți verifica existența unei versiuni noi dând clic dreapta pe pictograma Dell Display Manager.

