

Dell Display Manager di Mac

Panduan Pengguna



 **CATATAN: CATATAN menunjukkan informasi penting yang membantu Anda memanfaatkan komputer Anda dengan lebih baik.**

Hak cipta © 2021 Dell Inc. atau anak perusahaannya. Hak cipta dilindungi undang-undang. Dell, EMC, dan merek dagang lainnya adalah merek dagang Dell Inc. atau anak perusahaannya. Merek dagang lainnya mungkin adalah merek dagang masing-masing pemilikinya.

2021 - 09

Rev. A00

Daftar Isi

Ringkasan	5
Mengunduh dan menyiapkan Dell Display Manager .	6
Mengunduh Dell Display Manager	6
Menghubungkan monitor Anda ke Mac	6
Sebelum meluncurkan Dell Display Manager	7
Menggunakan dialog Pengaturan Cepat	8
Meluncurkan Dell Display Manager	10
Mengatur fungsi tampilan dasar	11
Menetapkan mode prasetel untuk aplikasi	13
Mengatur jendela dengan Atur Mudah	14
Menggunakan Penempelan Jendela Aplikasi	17
Mengelola beberapa input video	18
Memilih mode PIP/PBP	19
Menyiapkan KVM	20
Menerapkan fitur kekekalan energi	24
Tombol pintasan lainnya	25
Memulihkan posisi aplikasi	26
Mengatasi Masalah	28
Monitor Dell yang tidak didukung oleh Dell Display Manager	28



Tidak dapat mendeteksi monitor Dell yang didukung. . . . 28

**Memperbarui perangkat lunak Dell Display
Manager 30**



Ringkasan

Dell Display Manager (DDM) adalah sebuah aplikasi Apple macOS yang digunakan untuk mengelola sebuah monitor atau sekelompok monitor.

Dell Display Manager memungkinkan penyesuaian tampilan gambar, penetapan pengaturan otomatis, pengelolaan energi, pengaturan jendela, rotasi gambar dan fitur-fitur lain pada monitor Dell yang dipilih.

Setelah dipasang, Dell Display Manager berjalan setiap kali sistem mulai diaktifkan. Ikon akses cepat tersedia di menu status, dengan informasi tentang monitor terhubung yang tersedia saat Anda mengarahkan kursor di atas ikon.



- ✍ **CATATAN:** Beberapa fitur yang bergantung pada perangkat keras hanya tersedia pada monitor yang mendukung fitur itu. Lihat panduan pengguna monitor Anda untuk memperoleh informasi tentang fitur yang tersedia.
- ✍ **CATATAN:** Screenshot dalam dokumen ini hanya untuk keperluan ilustrasi. Beberapa fitur mungkin tidak didukung oleh monitor Anda.



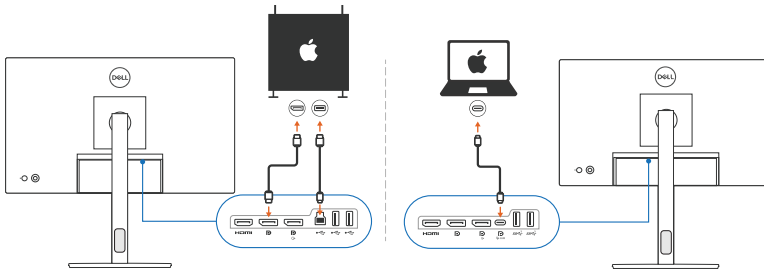
Mengunduh dan menyiapkan Dell Display Manager

Mengunduh Dell Display Manager

Telusuri monitor Anda atau ketik monitor Anda di <https://www.dell.com/support>. Unduh Dell Display Manager untuk Mac from dari daftar unduhan, dan pasang di Mac Anda.

Menghubungkan monitor Anda ke Mac

1. Hubungkan Mac ke monitor seperti yang dijelaskan dalam panduan pengguna monitor.



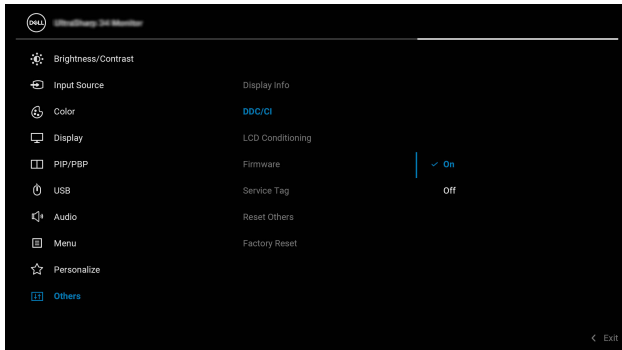
CATATAN: Diagram konektivitas hanya untuk keperluan ilustrasi. Lihat panduan pengguna monitor Anda untuk informasi lengkap mengenai cara menghubungkan monitor Anda.

CATATAN: Pastikan kabel USB Tipe C atau kabel USB upstream (USB Tipe B) terhubung antara Mac dan monitor.



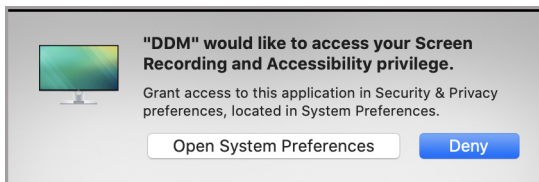
Sebelum meluncurkan Dell Display Manager

Sebelum meluncurkan Dell Display Manager, buka **Others (Lainnya)** di menu Tampilan Pada Layar monitor dan pastikan fitur **DDC/CI** diaktifkan.



Saat meluncurkan Dell Display Manager untuk pertama kalinya, aplikasi akan meminta akses ke hak istimewa **Screen Recording and Accessibility (Perekaman Layar dan Aksesibilitas)** di Mac.

Klik **Open System Preferences (Buka Preferensi Sistem)** dan ikuti petunjuk di layar untuk mengaktifkan **Screen Recording (Perekaman Layar)** dan **Accessibility (Aksesibilitas)**.



CATATAN: Hak istimewa Screen Recording (Perekaman Layar) dan Accessibility (Aksesibilitas) harus diberikan supaya Dell Display Manager dapat diluncurkan di Mac Anda.



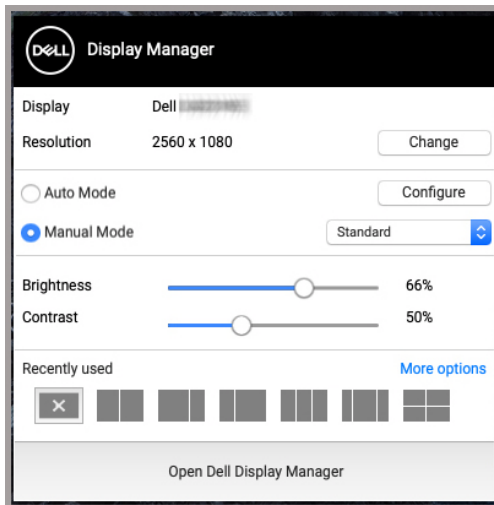
Menggunakan dialog Pengaturan Cepat

Kotak dialog **Pengaturan Cepat** dapat dibuka dengan mengklik ikon Dell Display Manager di bilah status. Apabila beberapa monitor Dell tersambung ke komputer, Anda dapat memilih monitor mana saja dari menu tarik-turun.

Kotak dialog **Pengaturan Cepat** menyediakan akses cepat ke fitur yang umum dipakai, seperti mengonfigurasi monitor:

- Resolusi
- Kecerahan dan Kontras
- Prasetel (mode otomatis atau manual)

Daftar tata letak yang belum lama ini digunakan tersedia untuk pemilihan cepat. Klik **More Options (Opsi Lainnya)** untuk mengakses tata letak lainnya dari tab **Easy Arrange (Atur Mudah)** di antarmuka Dell Display Manager.



 **CATATAN: Dell Display Manager cocok dengan Preferensi Sistem kustom yang diterapkan pada Mac Anda.**



Fitur	Fungsi	Keterangan
Akses DDM Cepat	Tombol pintasan untuk meluncurkan kotak dialog Pengaturan Cepat	<ul style="list-style-type: none"> • Ctrl+Shift+D
	Pilih monitor apabila ada beberapa monitor terhubung	<ul style="list-style-type: none"> • Apabila lebih dari satu monitor terhubung ke komputer, pilih monitor dari daftar tarik-turun model untuk mengkonfigurasi monitor. • Jika monitor dipilih dari UI, layar monitor yang dipilih akan diredupkan sesaat, yang menampilkan ikon monitor dengan nama model di layar untuk menunjukkan layar fisik yang dipilih. • Tekan Ctrl + Shift + D untuk menampilkan kotak dialog Pengaturan Cepat monitor tempat penunjuk mouse saat ini berada.



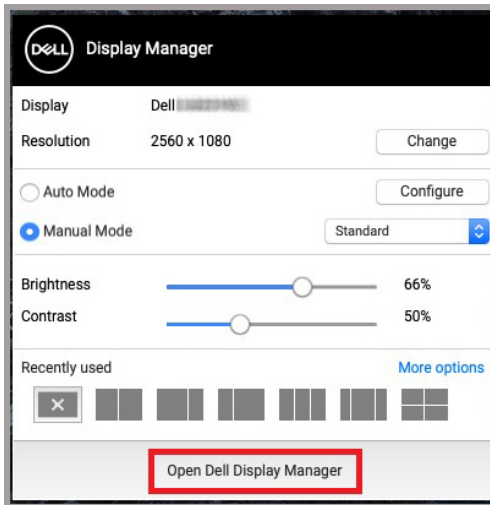
Meluncurkan Dell Display Manager

Luncurkan Dell Display Manager dengan salah satu cara berikut:

- Klik kanan ikon DDM pada bilah status dan pilih **Open Dell Display Manager... (Buka Dell Display Manager...)**.



- Klik **Open Dell Display Manager (Buka Dell Display Manager)** dari kotak dialog **Pengaturan Cepat**.



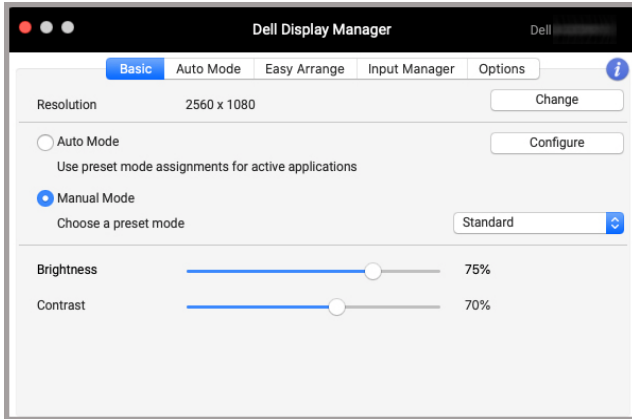
Mengatur fungsi tampilan dasar

Dalam menu Dell Display Manager, akses tab **Basic (Dasar)** untuk mengubah fungsi dasar.

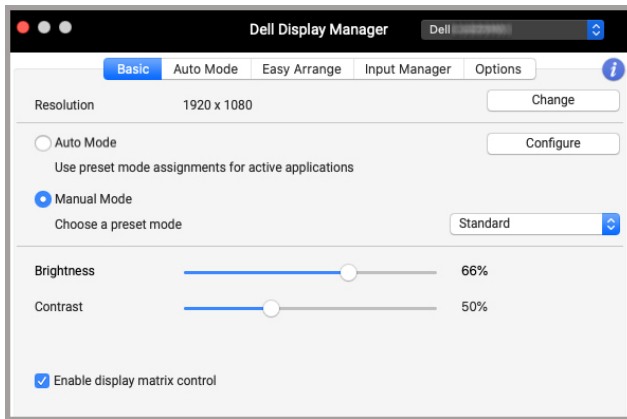
Fitur	Fungsi	Keterangan
Basic (Dasar)	Resolution (Resolusi)	<ul style="list-style-type: none">• Mengganti resolusi layar.
	Auto Mode (Mode Otomatis)	<ul style="list-style-type: none">• Klik tombol Configure (Konfigurasi) untuk mengakses tab Auto Mode (Mode Otomatis) guna menetapkan mode prasetel ke aplikasi.• Aktifkan fitur ini untuk mengaktifkan mode prasetel secara otomatis apabila aplikasi yang terkait dipilih sebagai jendela aktif.
	Manual Mode (Mode Manual)	<ul style="list-style-type: none">• Pilih mode prasetel secara manual dari antarmuka pengguna.
	Brightness (Kecerahan)/ Contrast (Kontras)	<ul style="list-style-type: none">• Menyesuaikan kecerahan dan kontras monitor.
	Enable display matrix control (Aktifkan kontrol matriks tampilan layar)	<ul style="list-style-type: none">• Aktifkan fitur ini agar Anda bisa menerapkan kontrol prasetel kecerahan, kontras, dan warna ke semua monitor yang didukung dan terhubung.

 **CATATAN: "Enable display matrix control" (Aktifkan kontrol matriks tampilan layar) aktif apabila terdapat beberapa monitor yang terhubung.**





Antarmuka pengguna koneksi monitor tunggal



**Koneksi multi-monitor - Enable display matrix control
(Aktifkan kontrol matriks tampilan layar)**

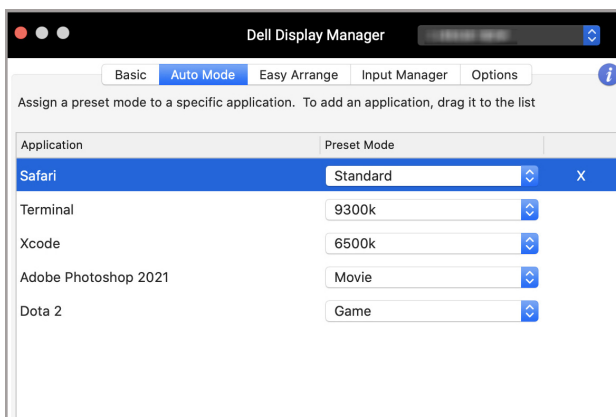


Menetapkan mode prasetel untuk aplikasi

Dengan **Auto Mode (Mode Otomatis)** Anda dapat mengaitkan semua **Preset Mode (Mode Prasetel)** dengan aplikasi. Apabila **Auto Mode (Mode Otomatis)** diaktifkan di tab **Basic (Dasar)**, Dell Display Manager secara otomatis akan beralih ke **Preset Mode (Mode Prasetel)** yang sesuai apabila aplikasi yang dikaitkan tersebut diaktifkan. **Preset Mode (Mode Prasetel)** yang ditetapkan ke sebuah aplikasi tertentu mungkin sama pada masing-masing monitor yang dihubungkan, atau Mode Prasetel tersebut mungkin berbeda dari satu monitor ke monitor lainnya.

Untuk menambahkan aplikasi baru ke daftar tugas, buka pencari untuk mencari aplikasi, seret dari pencari dan jatuhkan ke daftar saat ini. Pilih prasetel dari daftar tarik-turun **Preset Mode (Mode Prasetel)** untuk mengaitkan prasetel ke aplikasi.

CATATAN: Penetapan Preset Mode (Mode Prasetel) untuk file batch, script, dan pintasan, serta file yang tidak dapat dieksekusi seperti arsip zip atau file yang dikemas, tidak didukung.

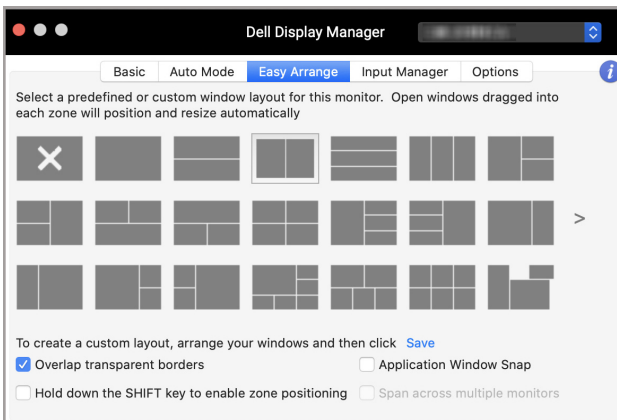


Mengatur jendela dengan Atur Mudah

Tab **Easy Arrange (Atur Mudah)** menyederhanakan organisasi jendela aplikasi pada monitor. Untuk menggunakannya:

1. Pilih salah satu tata letak yang telah ditentukan sebelumnya guna membagi layar secara virtual menjadi beberapa zona.
2. Seret aplikasi ke zona yang dipilih untuk memosisikan aplikasi di zona tersebut. Aplikasi akan menempel ke zona yang dipilih.


Klik ikon > untuk menjelajahi tata letak lainnya. Untuk membuat tata letak kustom, atur pemosisian zona aplikasi dengan mengganti ukuran zona untuk jendela yang terbuka, lalu klik **Save (Simpan)** untuk menyimpan tata letak sebagai tata letak kustom.



Fitur	Fungsi	Keterangan
Easy Arrange (Atur Mudah)	Overlap transparent borders (Tumpang tindih batas transparan)	<ul style="list-style-type: none"> Aktifkan fitur untuk memungkinkan aplikasi menempel berdampingan tanpa celah.
	Hold down the SHIFT key to enable zone positioning (Tahan tombol SHIFT untuk mengaktifkan pemosisian zona)	<ul style="list-style-type: none"> Aktifkan fitur yang mengharuskan Anda menekan tombol Shift untuk mengaktifkan pemosisian Easy Arrange (Atur Mudah).
	Application Window Snap (Penempelan Jendela Aplikasi)	<ul style="list-style-type: none"> Akses cepat untuk menempelkan jendela aplikasi ke tata letak yang baru-baru ini digunakan.
	Span multiple monitors (Bentangkan beberapa monitor)	<ul style="list-style-type: none"> Jika menggunakan beberapa monitor dalam suatu susunan atau matriks, tata letak Easy Arrange (Atur Mudah) dapat diterapkan pada semua monitor sebagai satu desktop. Anda harus meluruskan monitor benar untuk membuatnya efektif.



Enhanced Easy Arrange (Atur Mudah yang disempurnakan)	Custom layouts (Tata letak kustom)	<ul style="list-style-type: none"> • Simpan dan beri nama lima pola Easy Arrange (Atur Mudah) kustom. • Konfigurasi pola x*y.
	Recently-used layouts (Tata letak yang belum lama ini digunakan)	<ul style="list-style-type: none"> • Tekan Ctrl+Shift+7 untuk beralih di antara tata letak yang belum lama ini digunakan.
	On-the-fly partition resizing (Mengganti ukuran dengan cepat)	<ul style="list-style-type: none"> • Pindahkan kursor mouse ke pola tata letak, klik kanan mouse dan pilih Customize Layout (Sesuaikan Tata Letak). • Tekan dan tahan tombol kiri mouse untuk memindahkan batas. Tata letak baru akan disimpan setelah lima detik ketika tombol kiri mouse dilepaskan.
	Easy Arrange layouts for portrait mode (Tata letak Atur Mudah untuk mode vertikal)	<ul style="list-style-type: none"> • Ikon mode vertikal Easy Arrange (Atur Mudah) disajikan saat monitor diputar.

 **CATATAN:** Jika jendela aplikasi tidak dapat masuk ke zona yang ditentukan oleh Easy Arrange (Atur Mudah), aplikasi tersebut mungkin tidak ditampilkan dengan benar.

 **CATATAN:** Nonaktifkan "Display have separate spaces" (Tampilan memiliki ruang terpisah) Mac sebelum menggunakan fungsi Easy Arrange (Atur Mudah).

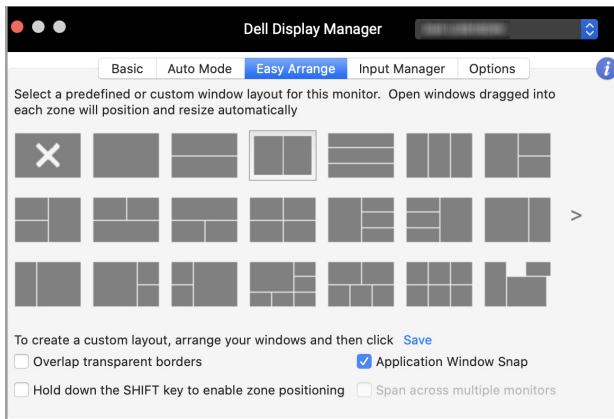


Menggunakan Penempelan Jendela Aplikasi

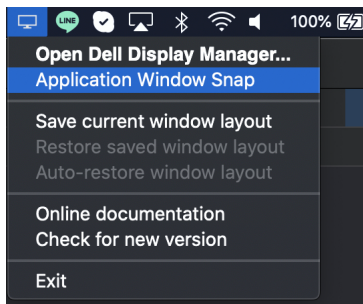
Application Window Snap (Penempelan Jendela Aplikasi) dirancang untuk memungkinkan penempatan aplikasi di layar dengan cepat. Apabila fungsi ini diaktifkan di Dell Display Manager, seret aplikasi untuk memicu menu melayang yang berisi tata letak **Easy Arrange (Atur Mudah)** yang belum lama ini digunakan. Jatuhkan aplikasi ke salah satu tata letak yang tercantum untuk melakukan penempatan jendela.

Anda dapat mengaktifkan fitur ini dengan salah satu cara berikut:

- Centang opsi dari menu **Pengaturan Cepat** di bilah status.



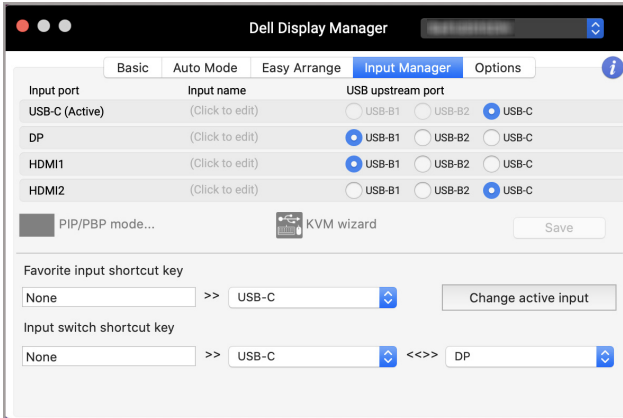
- Klik kanan pada ikon DDM pada bilah status dan pilih **Application Window Snap (Penempelan Jendela Aplikasi)** untuk mengaktifkan fungsi ini.



Mengelola beberapa input video

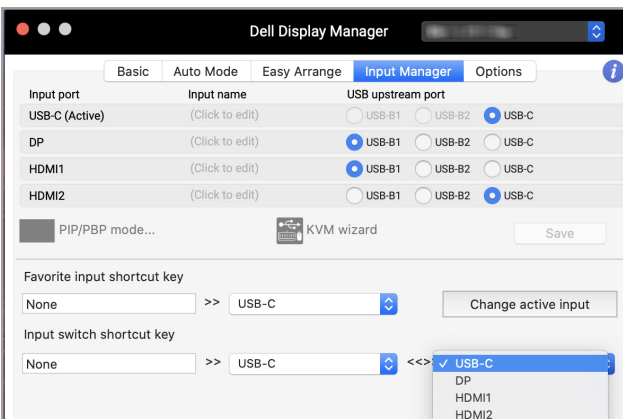
Tab **Input Manager (Manajer Masukan)** menyediakan cara yang menyenangkan bagi Anda untuk mengelola berbagai masukan video yang terhubung ke monitor Dell Anda. Ini dapat membuat cara yang mudah untuk mengalihkan antara beberapa input saat Anda bekerja dengan berbagai komputer.

Semua port masukan video tersedia bagi monitor Anda yang tertera. Anda dapat memberi nama untuk setiap input. Simpan perubahan Anda setelah mengubahnya.



CATATAN: Lihat panduan pengguna monitor Anda untuk mengetahui input yang tersedia.

Tetapkan tombol pintasan untuk akses cepat ke input favorit Anda dan beralih di antara dua input. Atau, alihkan sumber input dari menu daftar tarik-turun.



Memilih mode PIP/PBP

1. Klik ikon **PIP/PBP mode... (mode PIP/PBP...)** (Gambar dalam Gambar/Gambar saling Berdampingan) untuk mengaktifkan fungsi layar terpisah pada model yang didukung.

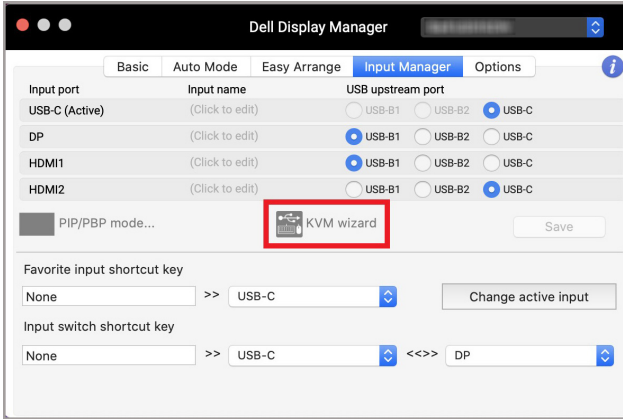


2. Pilih ukuran jendela target untuk membagi layar agar sesuai dengan kebutuhan Anda.



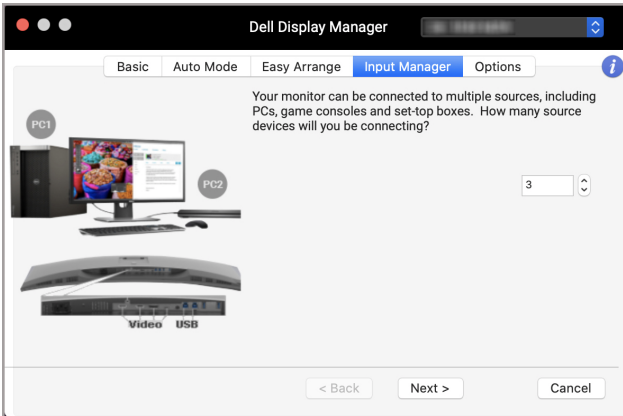
Menyiapkan KVM

Untuk monitor yang mendukung fitur Kernel-based Virtual Machine (KVM), klik ikon **KVM wizard (Panduan KVM)** dan ikuti alur panduan di layar untuk mengatur perangkat yang terhubung ke monitor.



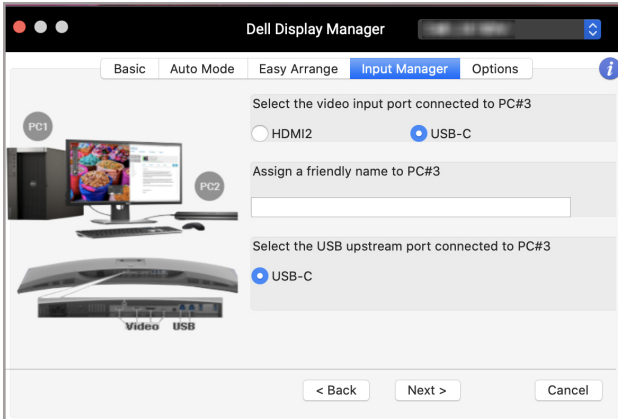
Alur panduan di layar diilustrasikan dalam tangkapan layar berikut.

1. Pilih jumlah sumber yang terhubung ke monitor Anda.

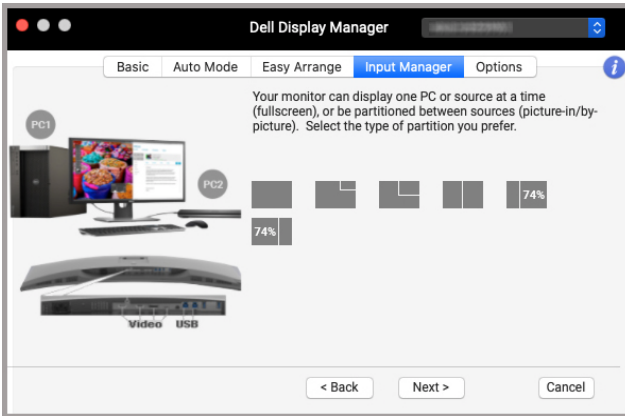


2. Pasangkan sumber input dengan koneksi USB dan beri nama yang diinginkan.

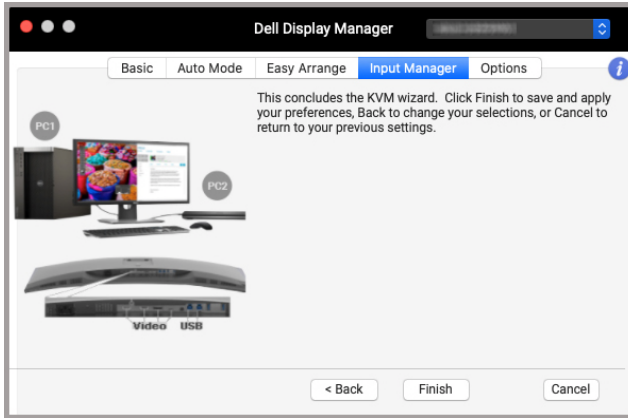




3. Pilih partisi yang diinginkan.



4. Klik **Finish (Simpan)** untuk menyimpan dan keluar dari **KVM wizard (Panduan KVM)**.

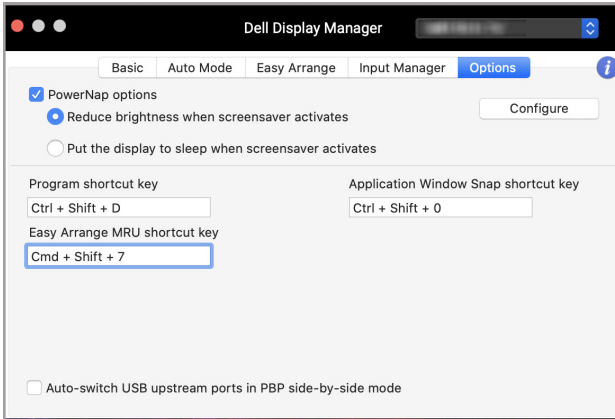


- CATATAN:** Dell Display Manager berkomunikasi dengan monitor Anda bila monitornya menampilkan video dari komputer lain. Anda dapat memasang Dell Display Manager di komputer yang seringkali Anda gunakan dan mengendalikan peralihan inputnya. Anda juga dapat memasang Dell Display Manager di komputer lain yang terhubung ke monitor.



Menerapkan fitur kekekalan energi

Pada model Dell yang didukung, opsi penghematan energi PowerNap tersedia di tab **Options (Ops)**. Anda dapat memilih untuk menyetel kecerahan monitor menjadi yang minimum, atau meletakkan monitor tidur ketika pengaman layar diaktifkan.



Tombol pintasan lainnya

Menetapkan tombol pintasan untuk akses cepat ke fitur yang umum digunakan.

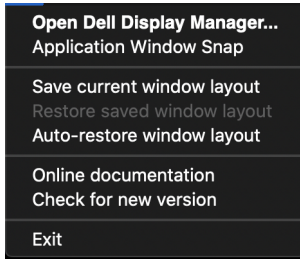


Fitur	Fungsi	Keterangan
Shortcut Keys (Tombol Cara Pintas)	Program shortcut key (Tombol pintasan program)	• Akses cepat untuk membuka kotak dialog Pengaturan Cepat.
	Easy Arrange MRU shortcut key (Tombol pintasan MRU Atur Mudah)	• Telusuri 6 tata letak jendela yang belum lama ini digunakan.
	PIP position shortcut key (Tombol pintasan posisi PIP)	• Akses cepat untuk menerapkan subposisi PIP posisi jendela ke Kiri Atas, Kanan Atas, Kanan Bawah, atau Kiri Bawah.
	Application Window Snap shortcut key (Tombol pintasan Penempelan Jendela Aplikasi)	• Akses cepat untuk menempelkan jendela aplikasi ke tata letak yang baru-baru ini digunakan.

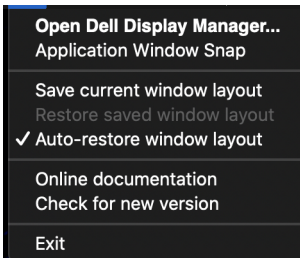


Memulihkan posisi aplikasi

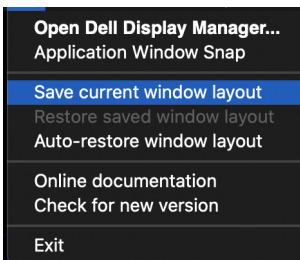
Dell Display Manager dapat membantu Anda memulihkan jendela aplikasi ke posisinya saat Anda menghubungkan kembali PC ke monitor. Akses fitur ini dengan mengklik kanan ikon Dell Display Manager di baki notifikasi.



Jika Anda menutup **Auto-restore window layout (Otomatis pulihkan tata letak jendela)**, posisi jendela aplikasi akan dilacak dan diingat oleh Dell Display Manager. Dell Display Manager secara otomatis meletakkan jendela aplikasi ke posisi awalnya saat Anda menghubungkan kembali PC ke monitor.



Untuk kembali ke tata letak favorit, terlebih dulu pilih **Save current window layout (Simpan tata letak jendela saat ini)** lalu **Restore saved window layout (Pulihkan tata letak jendela tersimpan)**.



Anda dapat menggunakan monitor dengan berbagai model atau resolusi dalam rutinitas harian, dan dapat menerapkan berbagai tata letak jendela pada monitor tersebut . Dell Display Manager mendaftarkan monitor yang telah Anda hubungkan kembali dan memulihkan posisi aplikasi yang sesuai.

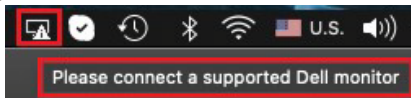
Jika Anda harus mengganti monitor dalam konfigurasi matriks, Anda dapat menyimpan tata letak jendela sebelum penggantian dan memulihkan tata letak setelah monitor baru terhubung.

 **CATATAN: Aplikasi Anda harus tetap berjalan agar dapat memperoleh keuntungan dari fitur ini. Dell Display Manager tidak meluncurkan aplikasi.**

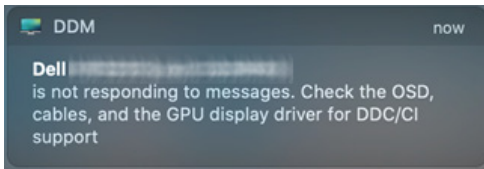


Mengatasi Masalah

Jika Dell Display Manager tidak berfungsi dengan monitor Anda, fitur ini akan menampilkan ikon dan pesan berikut di menu status.



Klik ikon tersebut, Dell Display Manager menampilkan pesan kesalahan yang lebih detail.



Perhatikan bahwa Dell Display Manager hanya berfungsi dengan monitor bermerek Dell tertentu. Jika Anda menggunakan monitor dari pabrikan lain, Dell Display Manager tidak mendukungnya.

Monitor Dell yang tidak didukung oleh Dell Display Manager

Dell Display Manager mungkin tidak berfungsi dengan monitor berikut:

- Model monitor Dell yang tidak disertakan dalam daftar yang didukung Dell Display Manager Mac. Untuk informasi selengkapnya, lihat <http://www.dell.com/ddm>
- Monitor dan aksesori yang tidak tercantum dalam daftar dukungan Dell Display Manager Mac. Monitor virtual dan nirkabel tidak mendukung DDC/CI
- Model Mac sebelum tahun 2018
- macOS sebelum 10.14

Tidak dapat mendeteksi monitor Dell yang didukung

Jika Dell Display Manager tidak dapat mendeteksi dan/atau berkomunikasi dengan monitor Dell yang didukung, lakukan tindakan berikut untuk mengatasi masalah:

1. Pastikan kabel video atau kabel USB upstream tersambung dengan benar ke monitor dan komputer. Pastikan semua konektor dimasukkan dengan rapat ke port.
2. Jika kabel HDMI penghubung tidak berfungsi, alihkan untuk menggunakan kabel HDMI dan USB upstream. Luncurkan DDM lagi.



3. Periksa OSD monitor untuk memastikan **DDC/CI** diaktifkan.
4. Lepaskan semua stasiun dudukan atau kabel perpanjangan atau konverter antara monitor dan port grafis. Beberapa kabel perpanjangan, hub atau konverter murah tidak dapat mendukung DDC/CI dengan baik dan dapat menggagalkan Dell Display Manager. Perbarui driver perangkat jika versi terbaru tersedia.
5. Restart sistem Anda.



Memperbarui perangkat lunak Dell Display Manager

Jika PC tersambung ke Internet, Anda akan diminta untuk meningkatkan ke versi aplikasi Dell Display Manager lebih baru yang tersedia. Sebaiknya Anda mengunduh dan memasang aplikasi Dell Display Manager yang terbaru.

Anda juga dapat memeriksa versi baru dengan mengklik kanan ikon Dell Display Manager.

