

Dell Display Manager na Mac računaru

Uputstvo za korišćenje



 **NAPOMENA: NAPOMENA označava važne informacije koje vam pomažu da na bolji način iskoristite svoj računar.**

Copyright © 2021 Dell Inc. ili njenih podružnica. Sva prava zadržana. Dell, EMC i drugi zaštitni znaci su zaštitni znaci kompanije Dell Inc. ili njenih filijala. Drugi zaštitni znaci su vlasništvo odgovarajućih vlasnika.

2021 - 09

Rev. A00

Sadržaj

Pregled	5
Preuzimanje i podešavanje Dell Display Manager-a	6
Preuzimanje Dell Display Manager-a	6
Povežite monitor na Mac	6
Pre pokretanja Dell Display Manager-a	7
Korišćenje dijaloga Brza podešavanja	8
Pokretanje Dell Display Manager-a	10
Podešavanje osnovnih funkcija prikaza	11
Dodeljivanje unapred određenih režima aplikacijama	13
Organizovanje prozora pomoću Jednostavno uređivanje	14
Korišćenje opcije Zakačivanje prozora aplikacija	17
Upravljanje većim brojem video ulaza	18
Biranje PIP/PBP režima	19
Podešavanje KVM-a	20
Primena funkcija za uštedu energije	24
Ostali tasteri prečice	25
Vraćanje položaja aplikacija	26



Rešavanje problema	28
Dell monitori koje ne podržava Dell Display Manager . . .	28
Nije moguće detektovati podržani Dell monitor	28
Ažuriranje Dell Display Manager softvera	30



Pregled

Dell Display Manager (DDM) je Apple macOS aplikacija koja se koristi za upravljanje monitorom ili grupom monitora.

Dell Display Manager omogućava ručno instaliranje prikazane slike, dodeljivanje automatskih podešavanja, upravljanje energijom, organizaciju prozora, rotaciju slike i druge funkcije na izabranim Dell monitorima.

Nakon instaliranja Dell Display Manager-a, on će biti aktiviran pri svakom pokretanju sistema. Ikona za brzi pristup je dostupna u statusnom meniju sa informacijama o povezanim monitorima kada kursor postavite preko ikone.



- ✎ **NAPOMENA:** Neke opcije koje zavise od hardvera dostupne su samo na monitorima koji podržavaju te opcije. Pogledajte uputstvo za korišćenje monitora za informacije o raspoloživim opcijama.
- ✎ **NAPOMENA:** Snimci ekrana u ovom dokumentu služe samo u svrhe ilustracije. Neke opcije možda nisu podržane na vašem monitoru.



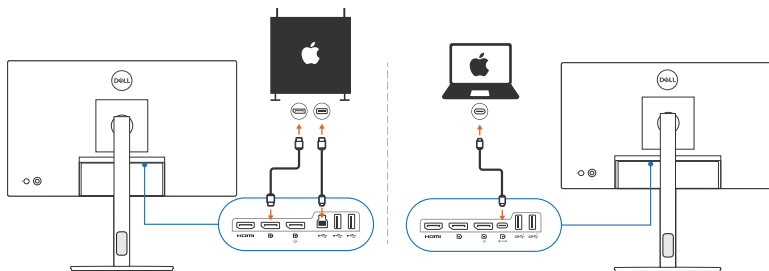
Preuzimanje i podešavanje Dell Display Manager-a

Preuzimanje Dell Display Manager-a

Potražite svoj monitor ili ukucajte njegovu oznaku na <https://www.dell.com/support>. Preuzmite Dell Display Manager za Mac računare sa liste preuzimanja i instalirajte ga na svom Mac računaru.

Povežite monitor na Mac

1. Povežite svoj Mac računar na monitor kao što je opisano uputstvu za korišćenje vašeg monitora.



- NAPOMENA:** Šeme povezivanja služe samo u svrhe ilustracije. Pogledajte uputstvo za korišćenje monitora za kompletne informacije o povezivanju vašeg monitora.
- NAPOMENA:** Pobrinite se da USB kabl tipa C ili USB kabl za otpremanje (USB kabl tipa B) bude povezan između vašeg Mac računara i monitora.



Pre pokretanja Dell Display Manager-a

Pre pokretanja Dell Display Manager-a, idite na **Others (Ostalo)** u meniju na ekranu vašeg monitora i pobrinite se da je opcija **DDC/CI** omogućena.



Kada prvi put pokrećete Dell Display Manager, aplikacija će zahtevati pristup privilegijama **Screen Recording and Accessibility (Snimanje ekrana i pristupačnost)** na vašem Mac računaru.

Kliknite na **Open System Preferences (Otvori sistemske postavke)** i pratite uputstva na ekranu da biste omogućili **Screen Recording (Snimanje ekrana)** i **Accessibility (Pristupačnost)**.



NAPOMENA: Privilegije **Screen Recording (Snimanje ekrana)** i **Accessibility (Pristupačnost)** moraju biti dodeljene da biste pokrenuli Dell Display Manager na svom Mac računaru.



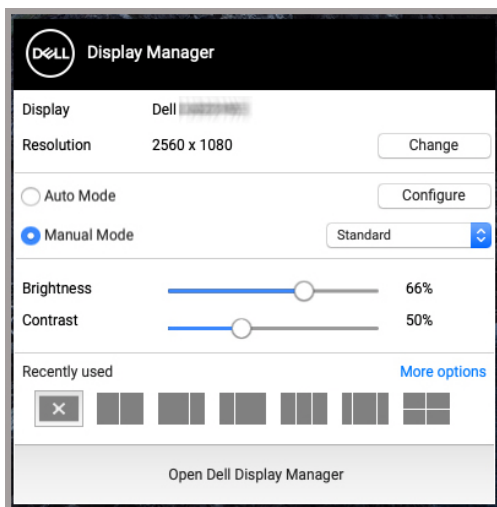
Korišćenje dijaloga Brza podešavanja

Klik na ikonu Dell Display Manager u statusnoj traci otvara dijalog **Brza podešavanja**. Kada je na računar povezano više Dell monitora, iz padajućeg menija možete da izaberete bilo koji monitor.

Dijalog **Brza podešavanja** pruža brzi pristup često korišćenim opcijama, kao što su konfigurisanje:

- Rezolucija
- Svetlina i Kontrast
- Unapred određenih režima (automatski ili ručni režim)

Lista nedavno korišćenih rasporeda dostupna je za brzo biranje. Kliknite na **More Options (Više opcija)** da biste pristupili drugim rasporedima sa kartice **Easy Arrange (Jednostavno uređivanje)** u interfejsu Dell Display Manager-a.



NAPOMENA: Dell Display Manager odgovara prilagođenim sistemskim postavkama primenjenim na vašem Mac računaru.



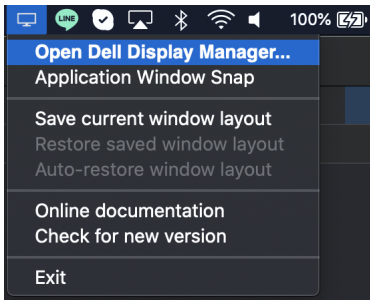
Opcija	Funkcija	Opis
Brzi pristup DDM-u	Taster prečice za pokretanje dijaloga Brza podešavanja	<ul style="list-style-type: none"> • Ctrl+Shift+D
	Izaberite monitor kada je povezano više monitora	<ul style="list-style-type: none"> • Kada je više računara povezano sa računarom, izaberite monitor sa padajuće liste modela da biste konfigurisali monitor. • Kada se monitor izabere iz korisničkog interfejsa, izabrani ekran monitora će se trenutno zatamniti, prikazujući ikonu monitora sa imenom modela na ekranu koja označava izabrani fizički ekran. • Pritisnite Ctrl + Shift + D da biste dijalog Brza podešavanja monitora na mesto gde je pokazivač miša trenutno postavljen.



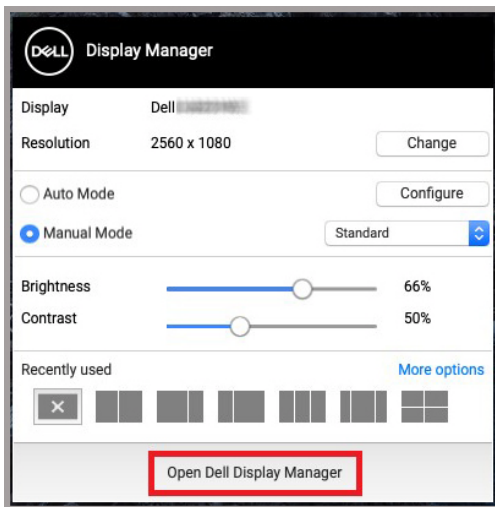
Pokretanje Dell Display Manager-a

Pokrenite Dell Display Manager na jedan od sledećih načina:

- Desnim tasterom miša kliknite na ikonu DDM na statusnoj traci i izaberite opciju **Open Dell Display Manager... (Otvori Dell Display Manager...)**.



- Kliknite na **Open Dell Display Manager (Otvori Dell Display Manager)** u dijalogu **Brza podešavanja**.



Podešavanje osnovnih funkcija prikaza

U meniju Dell Display Manager, pristupite kartici **Basic (Osnovno)** da biste promenili osnovne funkcije.

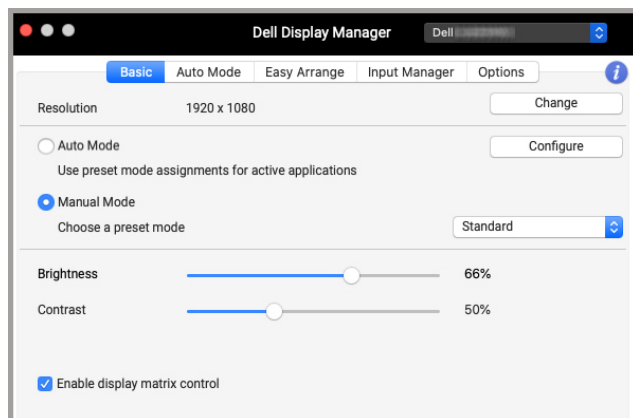
Opcija	Funkcija	Opis
Basic (Osnovno)	Resolution (Rezolucija)	<ul style="list-style-type: none">• Promenite rezoluciju ekrana.
	Auto Mode (Automatski režim)	<ul style="list-style-type: none">• Kliknite na taster Configure (Konfiguriši) da biste pristupili kartici Auto Mode (Automatski režim) i dodelili unapred određeni režim nekoj aplikaciji.• Omogućite ovu funkciju za automatsko aktiviranje unapred određenog režima kada je pridružena aplikacija izabrana kao aktivni prozor.
	Manual Mode (Ručni režim)	<ul style="list-style-type: none">• Na korisničkom interfejsu ručno izaberite unapred određeni režim.
	Brightness (Svetlina) / Contrast (Kontrast)	<ul style="list-style-type: none">• Podesite osvetljenje i kontrast monitora.
	Enable display matrix control (Omogući kontrolu matrice prikaza)	<ul style="list-style-type: none">• Omogućite ovu funkciju da biste mogli da primenite kontrole osvetljenosti, kontrasta i boje na sve povezane podržane monitore.

 **NAPOMENA: Opcija „Enable display matrix control“ (Omogući kontrolu matrice prikaza) je aktivna kada je povezano više monitora.**





Korisnički interfejs za vezu sa jednim monitorom



Veza sa više monitora - Enable display matrix control (Omogući kontrolu matrice prikaza)



Dodeljivanje unapred određenih režima aplikacijama

Kartica **Auto Mode (Automatski režim)** vam omogućava da povežete bilo koji **Preset Mode (Unapred određeni režim)** sa aplikacijom. Kada se omogući **Auto Mode (Automatski režim)** na kartici **Basic (Osnovno)**, Dell Display Manager automatski prebacuje na odgovarajući **Preset Mode (Unapred određeni režim)** svaki put kada se aktivira povezana aplikacija. **Preset Mode (Unapred određeni režim)** dodeljen određenoj aplikaciji može biti isti na svakom povezanom monitoru ili može da se razlikuje na različitim monitorima.

Da biste dodali novu aplikaciju na listu dodeljivanja, idite u Finder da biste je potražili, prevucite je iz Finder -a i spustite na trenutnu listu. Izaberite unapred određeni režim iz padajuće liste **Preset Mode (Unapred određeni režimi)** da biste unapred određeni režim povezali sa aplikacijom.

NAPOMENA: Dodele Preset Mode (Unapred određeni režim) za datoteke komandi, skriptove, prečice i datoteke koje se ne mogu izvršiti, kao što su zip arhive ili zapakovane datoteke, nisu podržane.



Organizovanje prozora pomoću Jednostavno uređivanje

Kartica **Easy Arrange (Jednostavno uređivanje)** pojednostavljuje organizaciju prozora aplikacija na monitoru. Da biste koristili ovo:

1. Izaberite bilo koji od unapred određenih rasporeda da biste praktično podelili ekran na više zona.
2. Prevucite aplikaciju u izabranu zonu da biste je postavili u zonu. Aplikacija će se prebaciti u izabranu zonu.



Kliknite na > ikonu da biste istražili više rasporeda. Da biste kreirali prilagođeni raspored, uredite pozicioniranje zone aplikacije promenom veličine zone za otvorene prozore, a zatim kliknite na **Save (Sačuvaj)** da biste sačuvali raspored kao prilagođeni raspored.



Opcija	Funkcija	Opis
Easy Arrange (Jednostavno uređivanje)	Overlap transparent borders (Preklapanje transparentnih granica)	<ul style="list-style-type: none"> Omogućite ovu opciju da biste dozvolili da se aplikacije zakače jedna pored druge bez praznina.
	Hold down the SHIFT key to enable zone positioning (Zadržite taster SHIFT da biste omogućili pozicioniranje zone)	<ul style="list-style-type: none"> Omogućite ovu opciju da bi bilo potrebno da pritisnete taster Shift da biste aktivirali pozicioniranje sa Easy Arrange (Jednostavno uređivanje).
	Application Window Snap (Zakačivanje prozora aplikacija)	<ul style="list-style-type: none"> Brzi pristup za zakačivanje prozora aplikacije na nedavno korišćeni raspored.
	Span multiple monitors (Prikači više monitora)	<ul style="list-style-type: none"> Ako koristite više monitora u nizu ili matrici, raspored Easy Arrange (Jednostavno uređivanje) može da se primeni na sve monitore kao jedna radna površina. Morate da pravilno poravnate monitore da biste je načinili efikasnom.



Enhanced Easy Arrange (Poboljšano jednostavno uređivanje)	Custom layouts (Prilagođeni rasporedi)	<ul style="list-style-type: none"> • Sačuvajte i imenujte pet prilagođenih obrazaca Easy Arrange (Jednostavno uređivanje). • Konfigurirajte obrasce x*y.
	Recently-used layouts (Nedavno korišćeni rasporedi)	<ul style="list-style-type: none"> • Pritisnite Ctrl+Shift+7 za prebacivanje između nedavno korišćenih rasporeda.
	On-the-fly partition resizing (Promena veličine particije u pokretu)	<ul style="list-style-type: none"> • Pomerite kursor miša na šablon rasporeda, kliknite desnim tasterom miša i izaberite Customize Layout (Prilagodi raspored). • Pritisnite i držite levi taster miša za pomeranje ivice. Novi raspored će biti sačuvan pet sekundi nakon otpuštanja levog tastera miša.
	Easy Arrange layouts for portrait mode (Rasporedi Jednostavno uređivanje za režim portreta)	<ul style="list-style-type: none"> • Ikone režima portreta Easy Arrange (Jednostavno uređivanje) prikazuju se kada se monitor rotira.

-  **NAPOMENA: Ako prozor aplikacije ne može da stane u zonu definisanu funkcijom Easy Arrange (Jednostavno uređivanje), aplikacija se možda neće pravilno prikazati.**
-  **NAPOMENA: Onemogućite Mac opciju „Display have separate spaces“ (Ekran ima odvojene razmake) pre korišćenja funkcije Easy Arrange (Jednostavno uređivanje).**



Korišćenje opcije Zakačivanje prozora aplikacija

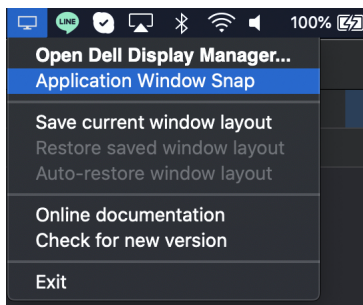
Opcija **Application Window Snap (Zakačivanje prozora aplikacija)** je predviđena da brzo omogući postavljanje aplikacije na bilo kom ekranu. Kada je ova funkcija omogućena u Dell Display Manager-u, prevlačenje aplikacije aktivira plutajući meni koji sadrži nedavno korišćene raspored **Easy Arrange (Jednostavno uređivanje)**. Spustite aplikaciju na bilo koji od navedenih rasporeda da biste izvršili postavljanje prozora.

Ovu funkciju možete omogućiti na jedan od sledećih načina:

- Potvrdite opciju iz menija **Brza podešavanja** na statusnoj traci.



- Desnim tasterom miša kliknite na ikonu DDM na statusnoj traci i izaberite opciju **Application Window Snap (Zakačivanje prozora aplikacija)** da biste omogućili ovu funkciju.



Upravljanje većim brojem video ulaza

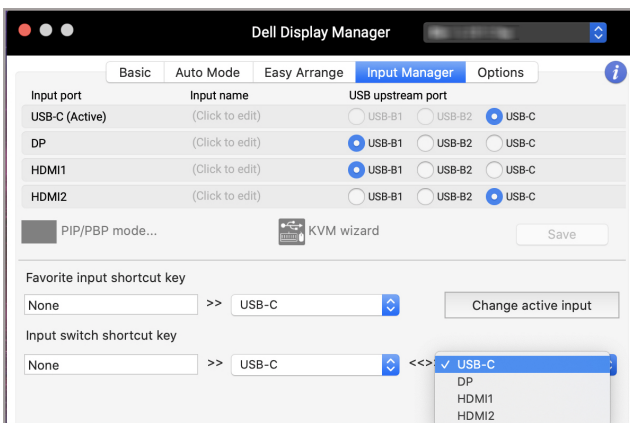
Kartica **Input Manager (Menadžer ulaza)** vam obezbeđuje prikladne načine za upravljanje većim brojem video ulaza povezanih na vaš Dell monitor. To vam olakšava prebacivanje između ulaza dok radite sa više računara.

Navedeni su svi portovi video ulaza dostupni za vaš monitor. Svakom ulazu možete da dodelite ime. Sačuvajte svoje izmene nakon uređivanja.



NAPOMENA: Pogledajte uputstvo za korišćenje monitora u vezi sa raspoloživim ulazima.

Dodelite tastere za prečice za brzi pristup omiljenom ulazu i prebacivanje između dva ulaza. Alternativno, promenite izvor ulaza sa padajuće liste menija.



Biranje PIP/PBP režima

1. Kliknite na ikonu **PIP/PBP mode...** (**PIP/PBP režima...**) (Slika u slici/Slika pored slike) da biste omogućili funkciju podeljenog ekrana na podržanim modelima.



2. Izaberite veličinu ciljnog prozora da biste podelili ekran kako vam treba.



Podešavanje KVM-a

Za monitore koji podržavaju opciju virtuelnih mašina (KVM) na bazi kernela, kliknite na ikonu **KVM wizard (KVM čarobnjaka)** i pratite tok čarobnjaka na ekranu da biste podesili uređaje koji su povezani na monitor.



Tok čarobnjaka na ekranu prikazan je na sledećim snimcima ekrana.

1. Izaberite broj izvora na koji je monitor povezan.



2. Uparite izvore ulaza sa USB priključcima i dodelite željena imena.

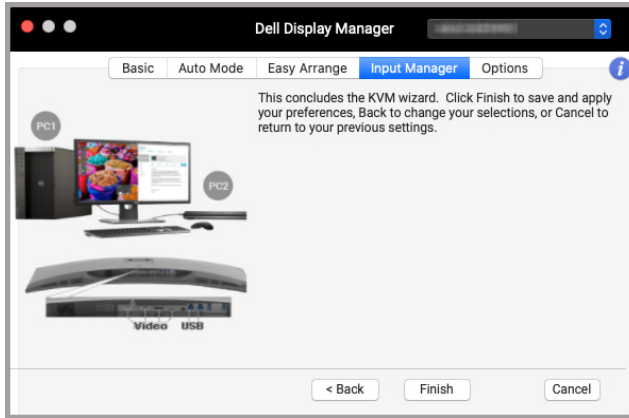




3. Izaberite željenu particiju.



4. Kliknite na **Finish (Završi)** da biste sačuvali i izašli iz **KVM wizard (KVM čarobnjaka)**.

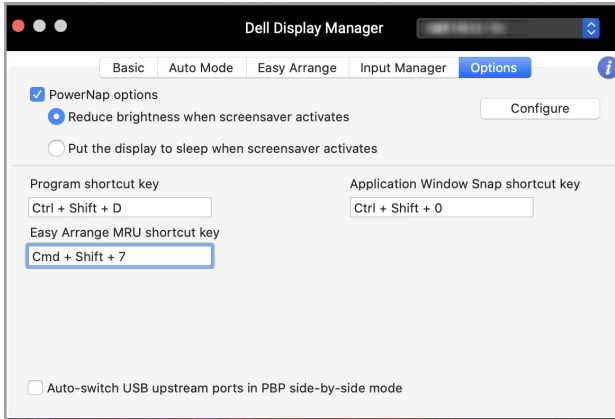


- NAPOMENA:** Dell Display Manager komunicira sa vašim monitorom čak i kada monitor prikazuje video zapis sa drugog računara. Možete da instalirate Dell Display Manager na računaru koji često koristite i kontrolišete prebacivanje unosa sa njega. Takođe možete da instalirate Dell Display Manager na drugim računarima povezanim sa monitorom.



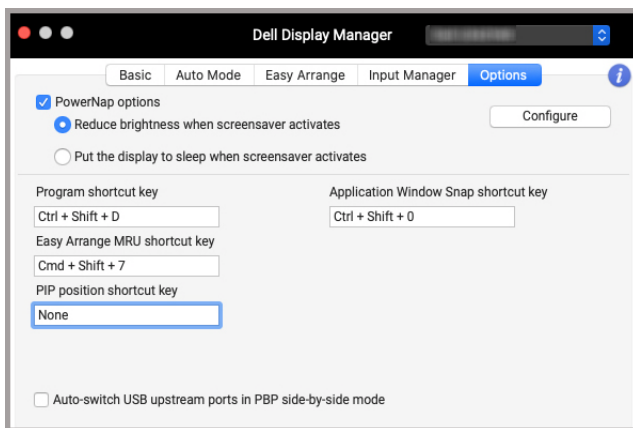
Primena funkcija za uštedu energije

Na podržanim modelima Dell monitora, opcije za čuvanje energije PowerNap dostupne su na kartici **Options (Opcije)**. Možete izabrati da podesite osvetljenje monitora na minimalni nivo ili da prebacite monitor u stanje spavanja kada se aktivira čuvar ekrana.



Ostali tasteri prečice

Dodelite tastere prečice za brzi pristup često korišćenim opcijama.



Opcija	Funkcija	Opis
Shortcut Keys (Tasteri prečice)	Program shortcut key (Programski taster prečice)	• Brzi pristup za otvaranje dijaloga Brza podešavanja .
	Easy Arrange MRU shortcut key (Taster prečice Jednostavno uređivanje MRU)	• Prođite kroz 6 nedavno korišćenih rasporeda prozora.
	PIP position shortcut key (Taster prečice za PIP poziciju)	• Brzi pristup za primenu PIP subpozicije za poziciju prozora Gore-levo, Gore-desno, Dole-desno ili Dole-levo.
	Application Window Snap shortcut key (Taster prečice za Zakačivanje prozora aplikacija)	• Brzi pristup za zakačivanje prozora aplikacije na nedavno korišćeni raspored.

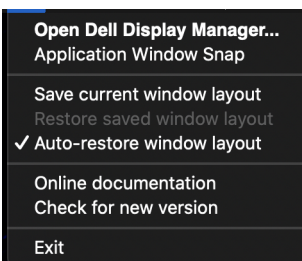


Vraćanje položaja aplikacija

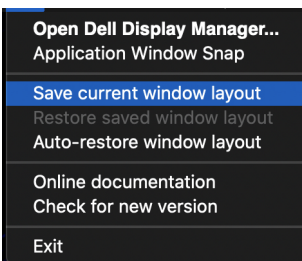
Dell Display Manager može da vam pomogne u vraćanju prozora aplikacija na njihove položaje kada ponovo povežete svoj računar na monitor(e). Pristupite ovoj opciji tako što ćete desnim tasterom miša kliknuti na ikonu Dell Display Manager-a u traci sa obaveštenjima.



Ako izaberete **Auto-restore window layout (Automatski vrati raspored prozora)**, Dell Display Manager prati i memoriše položaje prozora vaše aplikacije. Dell Display Manager automatski postavlja prozore aplikacije na njihove originalne položaje kada ponovo povežete svoj računar na monitor(e).



Da biste se vratili na svoj omiljeni raspored, prvo izaberite **Save current window layout (Sačuvaj trenutni raspored prozora)**, a zatim **Restore saved window layout (Vrati sačuvani raspored prozora)**.



U svakodnevnoj rutini možete koristiti monitore različitih modela ili rezolucija i na njih možete primeniti različite rasporede prozora. Dell Display Manager registruje monitor koji ste ponovo povezali i da na osnovu toga vrati položaje aplikacija.

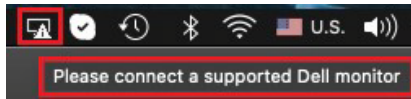
Ukoliko treba da zamenite monitor u konfiguraciji matrice monitora, možete sačuvati raspored prozora pre zamene i vraćanja rasporeda nakon povezivanja novog monitora.

 **NAPOMENA: Svoje aplikacije treba da održavate pokrenutim da biste koristili ovu funkciju. Dell Display Manager ne pokreće aplikacije.**

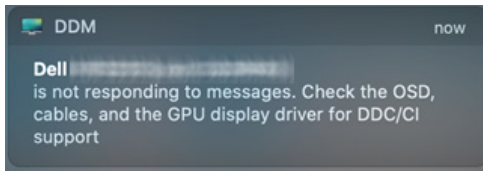


Rešavanje problema

Ako Dell Display Manager ne radi na vašem monitoru, on će prikazati sledeću ikonu i poruku u statusnom meniju.



Kliknite na ikonu, Dell Display Manager prikazuje detaljniju poruku o grešci.



Imajte na umu da Dell Display Manager radi samo sa određenim Dell monitorima. Ako koristite monitore drugih proizvođača, Dell Display Manager ih ne podržava.

Dell monitori koje ne podržava Dell Display Manager

Dell Display Manager možda neće raditi sa sledećim monitorima:

- Modeli Dell monitora koji nisu obuhvaćeni u Mac Dell Display Manager listi podržanih monitora. Za više informacija, pogledajte <http://www.dell.com/ddm>
- Monitor i dodatna oprema koji nisu obuhvaćeni u Mac Dell Display Manager listi podržanih. Virtualni i bežični monitori ne podržavaju DDC/CI
- Mac modeli proizvedeni pre 2018. godine
- macOS stariji od 10.14

Nije moguće detektovati podržani Dell monitor

Ako Dell Display Manager ne može da detektuje i/ili da komunicira sa podržanim Dell monitorom, obavite radnje u nastavku da biste rešili problem:

1. Uverite se da su video kabl ili USB kabl za otpremanje pravilno povezani sa monitorom i računarom. Uverite se da su svi konektori čvrsto umetnuti u portove.
2. Ako povezivanje HDMI kabla ne radi, umesto njih koristite HDMI i USB kabl za otpremanje. Ponovo pokrenite DDM.
3. Proverite OSD monitora da biste se uverili da je **DDC/CI** omogućen.



4. Uklonite sve bazne stanice, produžne kablove ili konvertore između monitora i grafičkog porta. Neki jeftini produžni kablovi, čvorišta ili konvertori možda ne podržavaju DDC/CI na odgovarajući način i mogu dovesti do otkazivanja Dell Display Manager-a. Ažurirajte upravljački program takvog uređaja ukoliko je dostupna najnovija verzija.
5. Ponovo pokrenite svoj sistem.



Ažuriranje Dell Display Manager softvera

Ukoliko je vaš računar povezan na internet, bićete obavešteni porukom da izvršite ažuriranje na noviju verziju Dell Display Manager-a kada bude dostupna. Preporučuje se da preuzmete i instalirate najnoviju aplikaciju Dell Display Manager.

Takođe možete proveriti novu verziju klikom desnim tasterom miša na ikonu Dell Display Manager.

