

Program Dell Display Manager na počítači Mac

Používateľská príručka





POZNÁMKA: POZNÁMKA označuje dôležitú informáciu, ktorá vám pomôže lepšie používať váš počítač.

Autorské práva © 2021 Dell Inc. alebo jej dcérske spoločnosti. Všetky práva vyhradené. Dell, EMC a ostatné ochranné známky sú ochranné známky spoločnosti Dell Inc. alebo jej dcérske spoločnosti. Ostatné ochranné známky môžu byť ochrannými známkami príslušných vlastníkov.

2021 - 09

Rev. A00

Obsah

Prehľad	5
Prevzatie a inštalácia programu Dell Display Manager	6
Prevzatie programu Dell Display Manager	6
Pripojte monitor k počítaču Mac	6
Pred spustením programu Dell Display Manager . . .	7
Používanie dialógového okna Rýchle nastavenia . . .	8
Spustenie programu Dell Display Manager	10
Nastavenie základných funkcií obrazovky	11
Priradenie režimov predvolieb k aplikáciám	13
Organizovanie okien s funkciou Jednoduché usporiadanie	14
Používanie funkcie Prichytenie okna aplikácie	17
Spravovanie viacerých vstupov videa	18
Výber režimu PIP/PBP	19
Nastavenie funkcie KVM	20
Využívanie funkcií na úsporu energie	24
Ďalšie klávesové skratky	25
Obnovenie pozícií aplikácií	26



Riešenie problémov	28
Monitory Dell nepodporované programom Dell Display Manager	28
Nemožno zistiť podporovaný monitor Dell	28
Aktualizácia softvéru Dell Display Manager	30

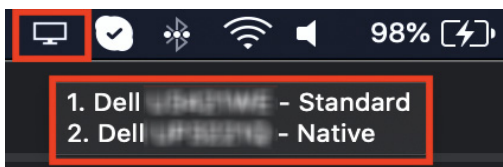


Prehľad

Dell Display Manager (DDM) je aplikácia pre systém Apple macOS určená na správu monitora alebo skupiny monitorov.

Program Dell Display Manager umožňuje manuálne nastavovať zobrazovaný obraz, pridelovať automatické nastavenia, realizovať správu spotreby energie, usporiadať okná, otáčať obraz a vykonávať ďalšie funkcie na vybraných monitoroch od spoločnosti Dell.

Po nainštalovaní programu Dell Display Manager sa táto aplikácia spustí pri každom štarte systému. V stavovej ponuke je k dispozícii ikona rýchleho prístupu s informáciami o pripojených monitoroch, ktoré sú dostupné, keď kurzorom ukážete na ikonu.



- ✎ **POZNÁMKA:** Niektoré od hardvéru závislé funkcie sú k dispozícii len na monitoroch, ktoré tieto funkcie podporujú. Informácie o tom, ktoré funkcie sú k dispozícii, nájdete v používateľskej príručke k monitoru.
- ✎ **POZNÁMKA:** Snímky obrazovky v tomto dokumente sú len na ilustračné účely. Niektoré funkcie nemusia byť pre váš monitor k dispozícii.



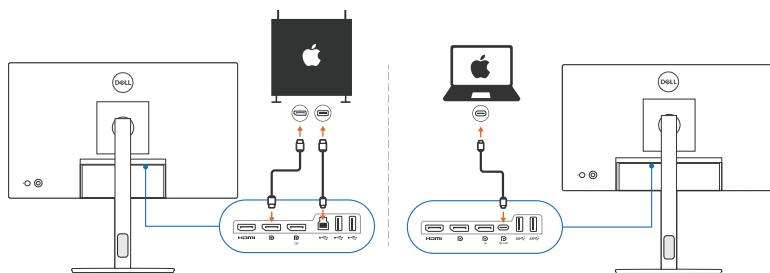
Prevzatie a inštalácia programu Dell Display Manager

Prevzatie programu Dell Display Manager

Na webovej lokalite <https://www.dell.com/support> vyhľadajte svoj monitor alebo napíšte jeho model. Zo zoznamu súborov na prevzatie si prevezmite program Dell Display Manager pre počítač Mac a nainštalujte ho na svojom počítači Mac.

Pripojte monitor k počítaču Mac

1. Pripojte počítač Mac k monitoru, ako je opísané v používateľskej príručke k monitoru.



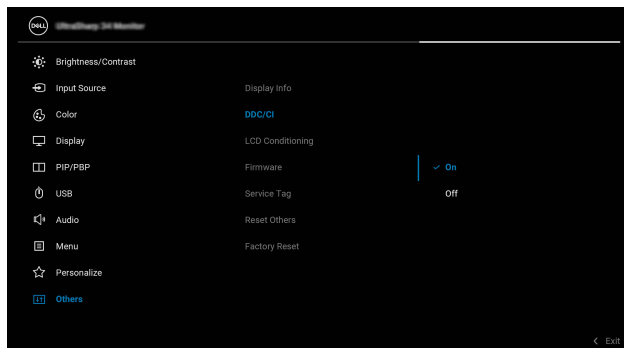
POZNÁMKA: Schémy pripojenia sú len na ilustračné účely. Kompletné informácie o pripojení svojho monitora nájdete v používateľskej príručke k monitoru.

POZNÁMKA: Zaisťte, aby bol počítač Mac prepojený s monitorom káblom USB Type-C alebo USB upstream (USB Type-B).



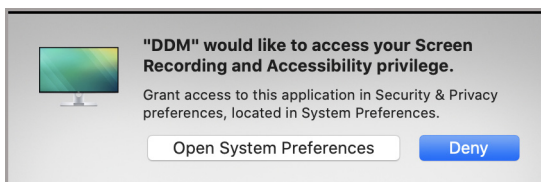
Pred spustením programu Dell Display Manager

Pred spustením programu Dell Display Manager prejdite v ponuke na obrazovke na monitore do položky **Others (Iné)** a uistite sa, či je aktivovaná funkcia **DDC/CI**.



Keď spúšťate program Dell Display Manager prvýkrát, aplikácia požiada o prístup k výsadam **Screen Recording and Accessibility (Nahrávanie obrazovky a Zjednodušenie ovládania)** na počítači Mac.

Kliknite na položku **Open System Preferences (Otvoriť predvoľby systému)** a podľa pokynov na obrazovke povoľte položky **Screen Recording (Nahrávanie obrazovky)** a **Accessibility (Zjednodušenie ovládania)**.



POZNÁMKA: Výsady **Screen Recording (Nahrávanie obrazovky)** a **Accessibility (Zjednodušenie ovládania)** musia byť udelené, ak má program Dell Display Manager byť spustený na počítači Mac.



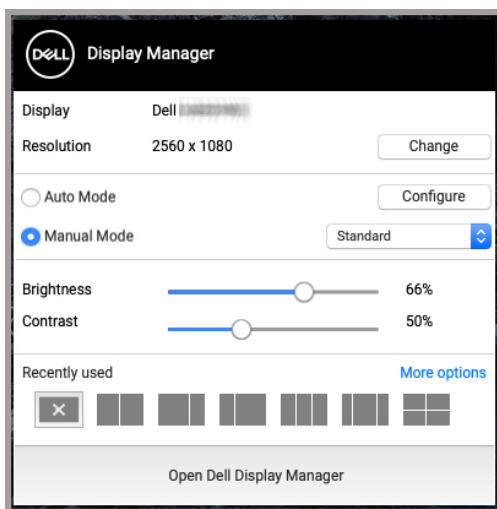
Používanie dialógového okna Rýchle nastavenia

Kliknutím na ikonu programu Dell Display Manager na stavovej lište otvoríte dialógové okno **Rýchle nastavenia**. Keď je k počítaču pripojených viac monitorov Dell, môžete z robaľovacej ponuky vybrať ľubovoľný monitor.

Dialógové okno **Rýchle nastavenia** poskytuje rýchly prístup k najpoužívanejším funkciám, ako je napríklad konfigurácia monitora:

- Rozlíšenie
- Jas a kontrast
- Predvoľby (automatický alebo ručný režim)

Na rýchlu voľbu je k dispozícii zoznam nedávno použitých rozložení. Kliknutím na položku **More Options (Ďalšie možnosti)** otvoríte ďalšie rozloženia z karty **Easy Arrange (Jednoduché usporiadanie)** v prostredí programu Dell Display Manager.



POZNÁMKA: Program Dell Display Manager zosúladí prispôbené systémové predvoľby použité na počítači Mac.



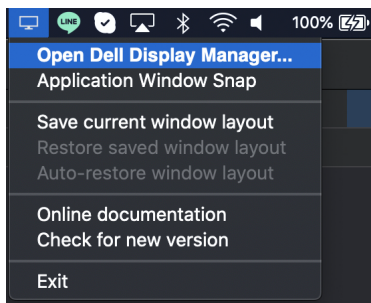
Vlastnosť	Funkcia	Popis
Rýchly prístup k aplikácii DDM	Klávesová skratka na spustenie dialógového okna Rýchle nastavenia	<ul style="list-style-type: none"> • Ctrl+Shift+D
	Keď je pripojených viac monitorov, vyberte monitor	<ul style="list-style-type: none"> • Keď je k počítaču pripojených viac monitorov, v rozbaľovacom zozname modelov vyberte monitor, ktorý chcete nakonfigurovať. • Keď je monitor vybraný z používateľského rozhrania, obrazovka vybraného monitora na chvíľu stmavne a na obrazovke sa zobrazí ikona monitora s názvom modelu, ktorá označuje zvolenú fyzickú obrazovku. • Stlačením klávesovej skratky Ctrl+Shift+D otvoríte dialógové okno Rýchle nastavenia monitora, na ktorom je práve umiestnený ukazovateľ myši.



Spustenie programu Dell Display Manager

Program Dell Display Manager spustíte jedným z týchto spôsobov:

- Kliknite pravým tlačidlom myši na ikonu programu DDM v stavovej lište a vyberte možnosť **Open Dell Display Manager... (Otvoriť program Dell Display Manager...)**.



- Kliknite na položku **Open Dell Display Manager (Otvoriť program Dell Display Manager)** v dialógovom okne **Rýchle nastavenia**.



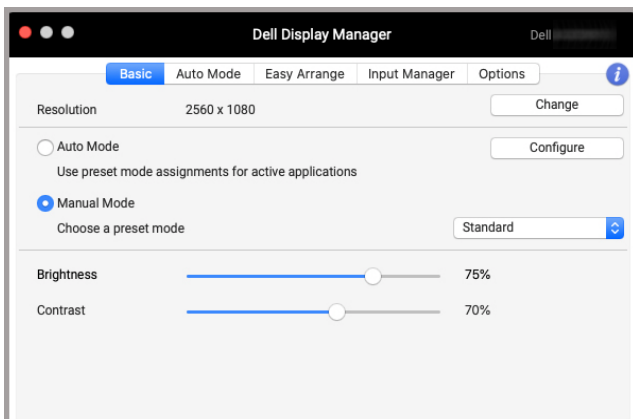
Nastavenie základných funkcií obrazovky

V ponuke programu Dell Display Manager otvorte kartu **Basic (Základné)** a zmeňte základné funkcie.

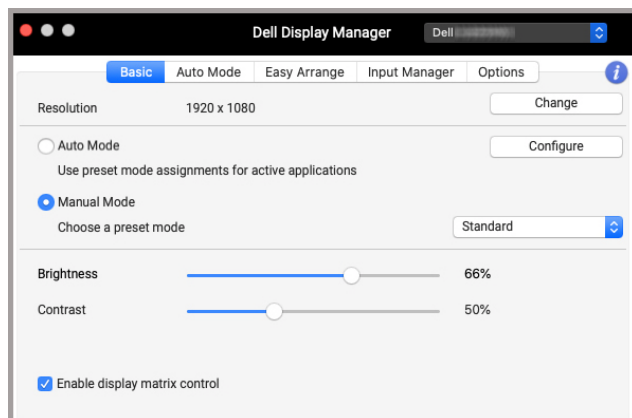
Vlastnosť	Funkcia	Popis
Basic (Základné)	Resolution (Rozlíšenie)	<ul style="list-style-type: none">• Zmena rozlíšenia obrazovky.
	Auto Mode (Automatický režim)	<ul style="list-style-type: none">• Kliknutím na tlačidlo Configure (Konfigurovať) otvorte kartu Auto Mode (Automatický režim) a priradíte predvolený režim aplikácii.• Povolením tejto funkcie sa predvolený režim aktivuje automaticky, keď je v aktívnom okne zvolená priradená aplikácie.
	Manual Mode (Ručný režim)	<ul style="list-style-type: none">• Vyberte predvolený režim ručne z používateľského prostredia.
	Brightness (Jas) / Contrast (Kontrast)	<ul style="list-style-type: none">• Upravte jas a kontrast monitora.
	Enable display matrix control (Povoliť ovládanie matrice monitorov)	<ul style="list-style-type: none">• Povoľte túto funkciu, ak chcete použiť ovládacie prvky jasu, kontrastu a predvolieb farieb na všetky pripojené podporované monitory.

 **POZNÁMKA:** Položka „Enable display matrix control“ (Povoliť ovládanie matrice monitorov) je aktívna, keď sú pripojené viaceré monitory.





Používateľské prostredie pripojenia jedného monitora



Pripojenie viacerých monitorov – Enable display matrix control (Povoliť ovládanie matrice monitorov)

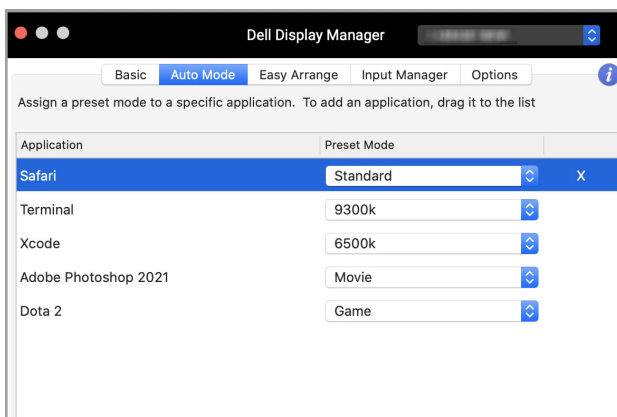


Priradenie režimov predvolieb k aplikáciám

Karta **Auto Mode (Automatický režim)** umožňuje priradiť ktorúkoľvek možnosť **Preset Mode (Režim predvolieb)** k aplikácii. Keď sa povolí **Auto Mode (Automatický režim)** na karte **Basic (Základné)**, program Dell Display Manager automaticky prepne na príslušný **Preset Mode (Režim predvolieb)** pri každom aktivovaní priradenej aplikácie. **Preset Mode (Režim predvolieb)** priradený konkrétnej aplikácii môže byť rovnaký na každom pripojenom monitore, prípadne môže byť na každom monitore odlišný.

Ak chcete pridať novú aplikáciu do zoznamu priradení, prejdite do funkcie Hľadač a vyhľadajte aplikáciu. Potom ju z funkcie Hľadača potiahnite a pustíte v aktuálnom zozname. Vyberte z rozbaľovacieho zoznamu **Preset Mode (Režim predvolieb)** predvoľbu a priradte ju tak aplikácii.

POZNÁMKA: Priradenia Preset Mode (Režim predvolieb) pre dávkové súbory, skripty, odkazy a nespustiteľné typy súborov (napr. archívy vo formáte zip alebo skomprimované súbory) sa nepodporujú.

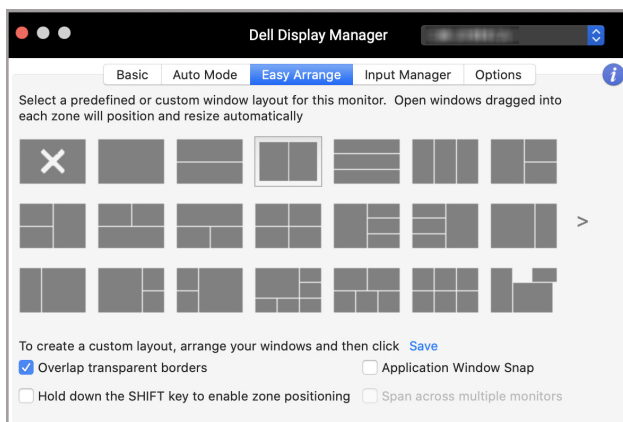


Organizovanie okien s funkciou Jednoduché usporiadanie

Karta **Easy Arrange (Jednoduché usporiadanie)** zjednodušuje organizovanie okna aplikácií na monitore. Ak ju chcete použiť:

1. Vyberte niektoré vopred definované rozloženie a virtuálne tak rozdeľte obrazovku na viac zón.
2. Potiahnutím aplikácie do vybranej zóny umiestnite aplikáciu do zóny. Aplikácia sa pripne do vybranej zóny.


Kliknutím na ikonu > preskúmajte ďalšie rozloženia. Ak chcete vytvoriť vlastné rozloženie, usporiadajte umiestnenie zón aplikácií zmenou veľkosti zóny pre otvorené okná a kliknutím na tlačidlo **Save (Uložiť)** uložte rozloženie ako vlastné.



Vlastnosť	Funkcia	Popis
Easy Arrange (Jednoduché usporiadanie)	Overlap transparent borders (Prekrývať priehľadné okraje)	<ul style="list-style-type: none"> Povoľte túto funkciu, ak chcete povoliť prichytenie aplikácií vedľa seba bez medzery.
	Hold down the SHIFT key to enable zone positioning (Stlačením a podržaním klávesu SHIFT povoľte polohovanie zóny)	<ul style="list-style-type: none"> Na povolenie tejto funkcie je potrebné stlačiť kláves Shift, aby sa aktivovalo umiestňovanie funkciou Easy Arrange (Jednoduché usporiadanie).
	Application Window Snap (Prichytenie okna aplikácie)	<ul style="list-style-type: none"> Rýchly prístup k prichyteniu okna aplikácie do nedávno použitého rozloženia.
	Span multiple monitors (Rozpätie viacerých monitorov)	<ul style="list-style-type: none"> Ak používate viac monitorov v poli alebo matici, rozloženie Easy Arrange (Jednoduché usporiadanie) sa dá použiť na všetky monitory ako jednu pracovnú plochu. Účinné bude v prípade, že správne usporiadate monitory.



Enhanced Easy Arrange (Vylepšená funkcia Jednoduché usporiadanie)	Custom layouts (Vlastné rozloženia)	<ul style="list-style-type: none"> • Uložte a pomenujte päť prispôsobených vzorov funkcie Easy Arrange (Jednoduché rozloženie). • Nakonfigurujte vzory x*y.
	Recently-used layouts (Nedávno použité rozloženia)	<ul style="list-style-type: none"> • Stlačením klávesovej skratky Ctrl+Shift+7 cyklicky listujete medzi nedávno použitými rozloženíami.
	On-the-fly partition resizing (Zmena veľkosti oblasti)	<ul style="list-style-type: none"> • Ukážte kurzorom na vzor rozloženia, kliknite pravým tlačidlom myši a vyberte možnosť Customize Layout (Prispôbiť rozloženie). • Stlačením a podržaním ľavého tlačidla myši presuniete okraj. Nové rozloženie sa uloží po piatich sekundách od uvoľnenia ľavého tlačidla myši.
	Easy Arrange layouts for portrait mode (Rozloženia funkcie Jednoduché usporiadanie pre režim na výšku)	<ul style="list-style-type: none"> • Ikony funkcie Easy Arrange (Jednoduché usporiadanie) v režime na výšku sa objavia, keď je monitor otočený.

 **POZNÁMKA: Ak okno aplikácie nesedí v zóne definovanej funkciou Easy Arrange (Jednoduché usporiadanie), aplikácia sa nemusí zobrazovať správne.**

 **POZNÁMKA: Pred použitím funkcie Easy Arrange (Jednoduché usporiadanie) zakážte na počítači Mac funkciu „Display have separate spaces“ (Obrazovka má samostatné priestory).**

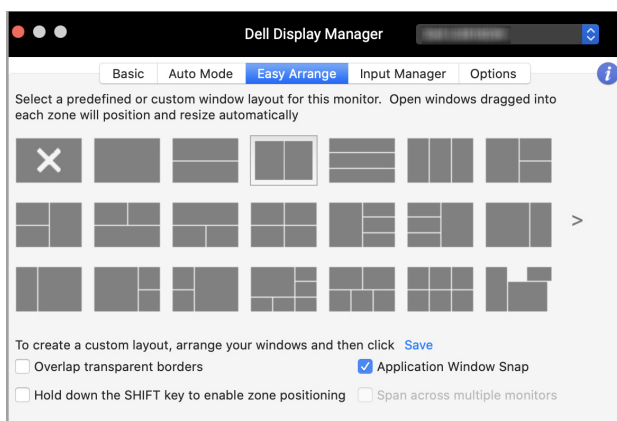


Používanie funkcie Prichytenie okna aplikácie

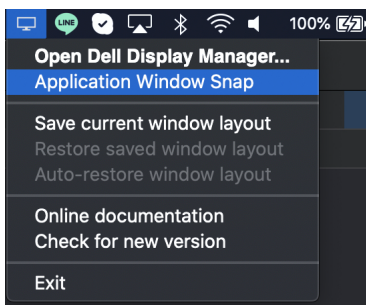
Funkcia **Application Window Snap (Prichytenie okna aplikácie)** je určená na to, aby bolo možné rýchlo umiestniť aplikáciu na ktorejkoľvek obrazovke. Keď je táto funkcia programu Dell Display Manager povolená, ťahaním aplikácie sa spustí plávajúca ponuka, ktorá obsahuje nedávno použité rozloženia **Easy Arrange (Jednoduché usporiadanie)**. Potiahnutím aplikácie do niektorého z uvedených rozložení umiestnite okno.

Túto funkciu môžete aktivovať jedným z nasledovných spôsobov:

- Vyberte voľbu v ponuke **Rýchle nastavenia** na stavovej lište.



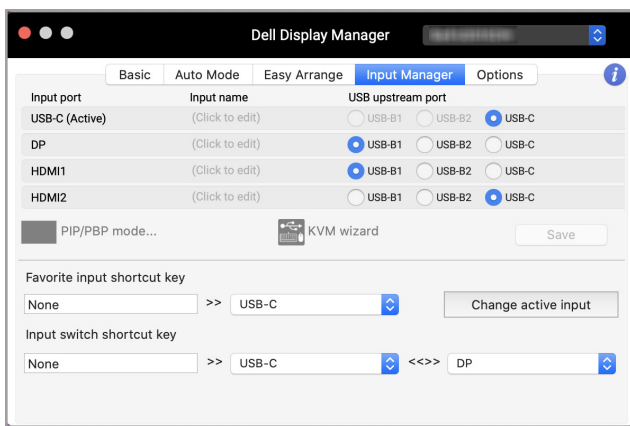
- Kliknite pravým tlačidlom myši na ikonu programu DDM na stavovej lište a zvolením položky **Application Window Snap (Prichytenie okna aplikácie)** povolíte túto funkciu.



Spravovanie viacerých vstupov videa

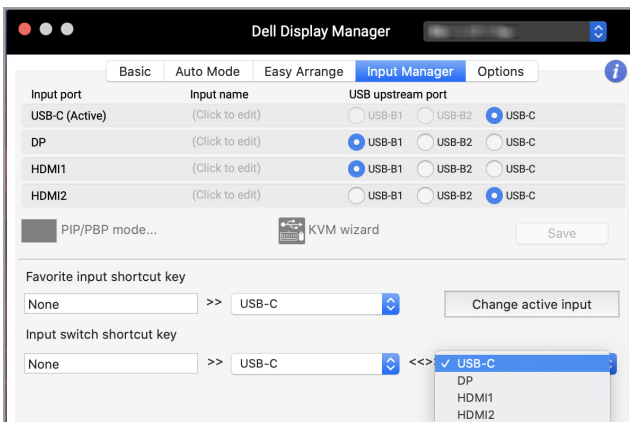
Karta **Input Manager (Správca vstupov)** poskytuje pohodlné spôsoby spravovania viacerých vstupov videa pripojených k monitoru Dell. Uľahčuje prepínanie medzi jednotlivými vstupmi počas práce s viacerými počítačmi.

V zozname sú uvedené všetky porty vstupu videa, ktoré sú k dispozícii. Jednotlivé vstupy môžete pomenovať. Po úprave uložte zmeny.



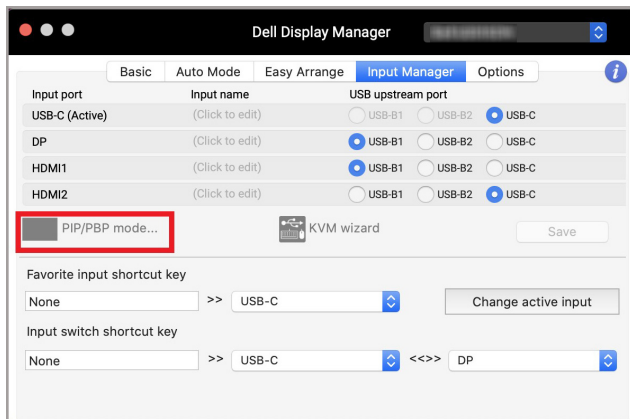
POZNÁMKA: Informácie o dostupných vstupoch nájdete v používateľskej príručke k monitoru.

Priradte klávesové skratky pre rýchly prístup svojmu obľúbenému vstupu a prepínajte medzi dvomi vstupmi. Prípadne môžete vstupný zdroj vybrať v rozbaľovacom zozname ponuky.

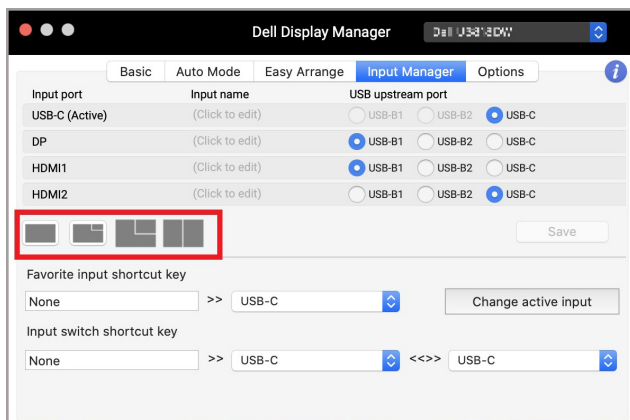


Výber režimu PIP/PBP

1. Kliknite na ikonu **PIP/PBP mode... (Režim PIP/PBP...)** (Obraz v obraze/ Obraz vedľa obrazu) umožňuje na podporovaných modeloch rozdeliť funkciu obrazovky.

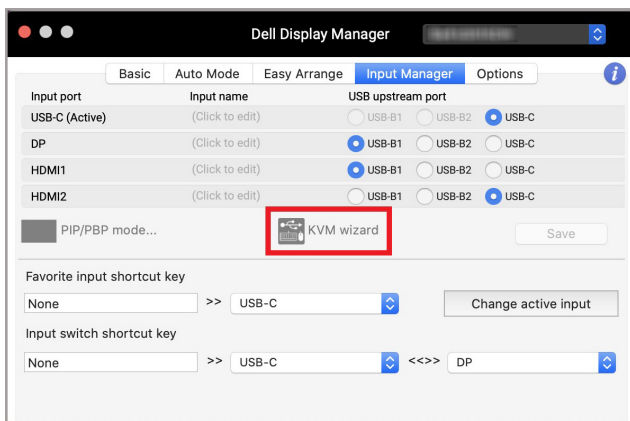


2. Vyberte cieľovú veľkosť okna a rozdeľte obrazovku podľa svojich potrieb.



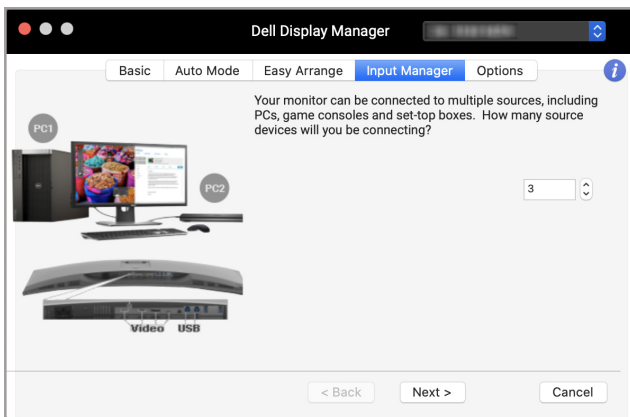
Nastavenie funkcie KVM

Pri monitoroch podporujúcich funkciu Kernel-based Virtual Machine (KVM) kliknite na ikonu **KVM wizard (Sprievodca KVM)** a podľa pokynov sprievodcu nastavte zariadenia pripájajúce sa k monitoru.

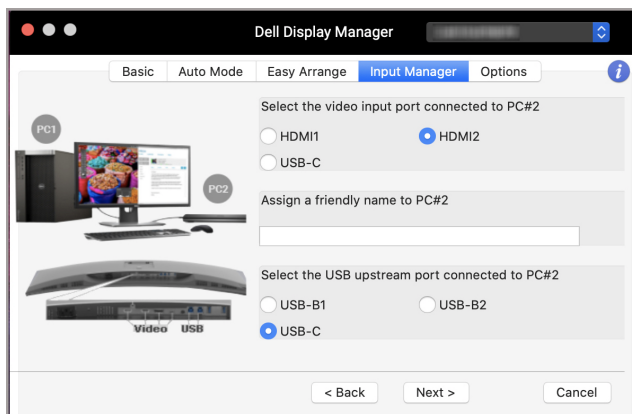
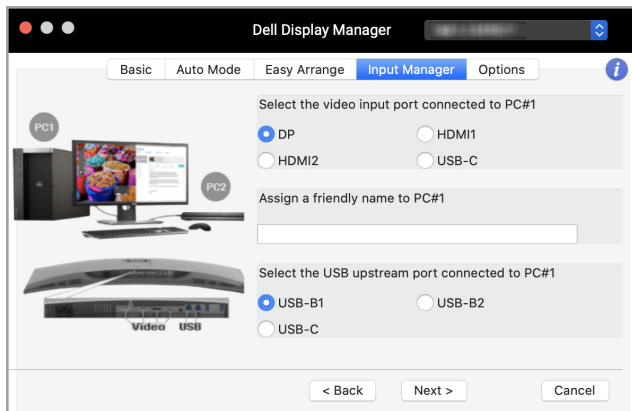


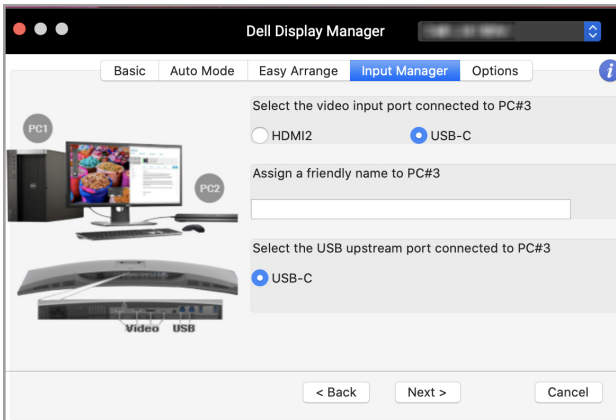
Postup sprievodcu na obrazovke je znázornený na nasledujúcich snímkach obrazovky.

1. Vyberte počet zdrojov, ku ktorým je monitor pripojený.

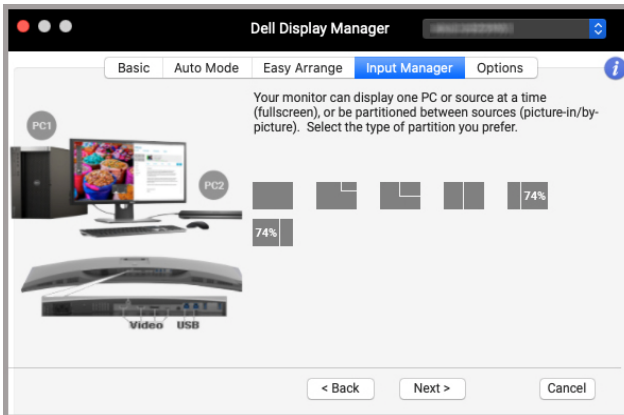


2. Spárujte vstupné zdroje s pripojeniami USB a prirad'te preferované názvy.

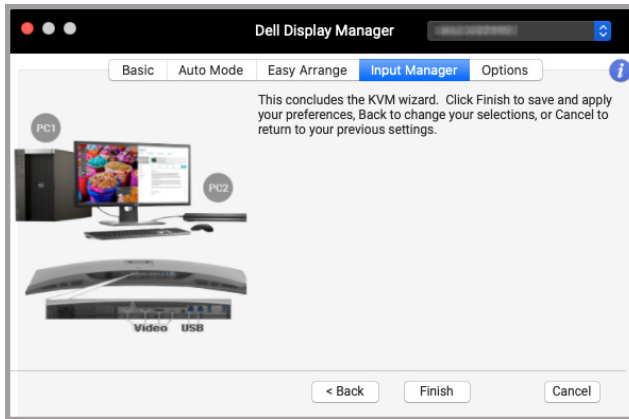




3. Vyberte preferovaný oddiel.



4. Kliknutím na tlačidlo **Finish (Dokončiť)** uložíte a zatvoríte okno **KVM wizard (Sprievodca KVM)**.

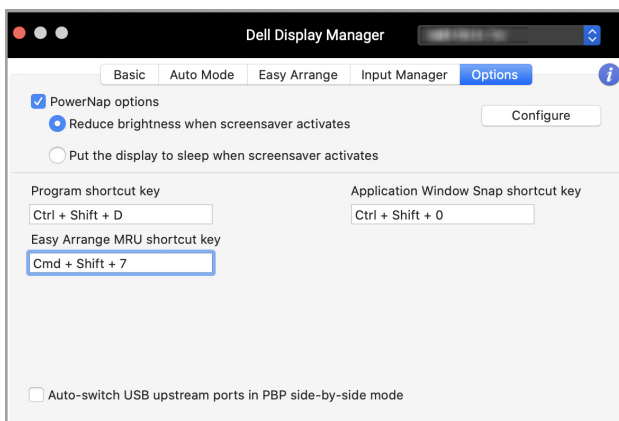


- POZNÁMKA:** Aplikácia Dell Display Manager komunikuje s monitorom aj v prípade, že sa na monitore zobrazuje video z iného počítača. Program Dell Display Manager môžete nainštalovať do počítača, ktorý často používate, a ovládať prepínanie vstupov z neho. Môžete tiež nainštalovať program Dell Display Manager na ďalšie počítače pripojené k monitoru.



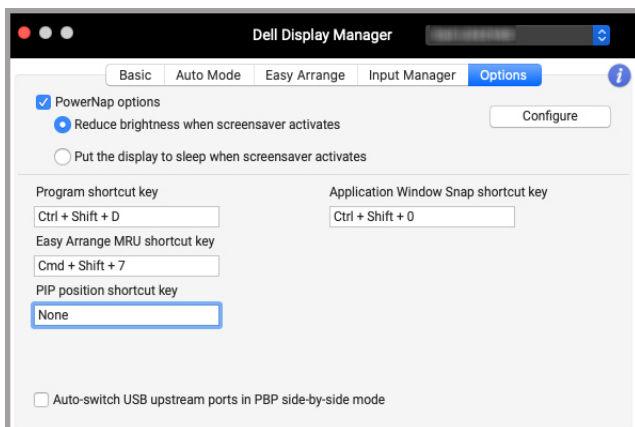
Využívanie funkcií na úsporu energie

Na podporovaných modeloch Dell sú k dispozícii možnosti úspory energie PowerNap, sú dostupné na karte **Options (Možnosti)**. Môžete zvoliť nastavenie jasnosti monitora na minimálnu úroveň, prípadne uviesť monitor do režimu spánku vždy, keď sa aktivuje šetrič obrazovky.



Ďalšie klávesové skratky

Prirad'te klávesové skratky pre rýchly prístup často používaným funkciám.

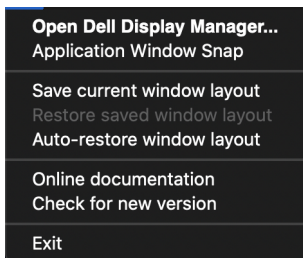


Vlastnosť	Funkcia	Popis
Shortcut Keys (Klávesové skratky)	Program shortcut key (Programová klávesová skratka)	<ul style="list-style-type: none">Na rýchle otváranie dialógového okna Rýchle nastavenia.
	Easy Arrange MRU shortcut key (Klávesová skratka posledných rozložení Jednoduché usporiadanie)	<ul style="list-style-type: none">Cyklicky listujte 6 nedávno použitými rozloženiami okna.
	PIP position shortcut key (Klávesová skratka umiestnenia PIP)	<ul style="list-style-type: none">Rýchly prístup k použitiu subpozície PIP podľa pozície okna Vľavo hore, Vpravo hore, Vpravo dole alebo Vľavo dole.
	Application Window Snap shortcut key (Klávesová skratka prichytenia okna aplikácie)	<ul style="list-style-type: none">Rýchly prístup k prichyteniu okna aplikácie do nedávno použitého rozloženia.

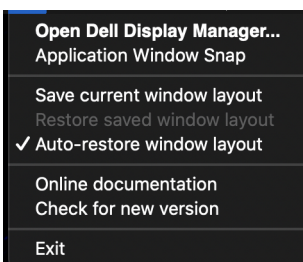


Obnovenie pozícií aplikácií

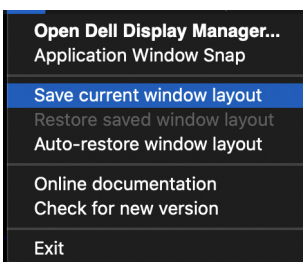
Program Dell Display Manager vám pomôže obnoviť okná aplikácie do ich pozície, keď znova pripojíte počítač k monitorom. Táto funkcia je dostupná po kliknutí pravým tlačidlom myši na ikonu programu Dell Display Manager na lište oznámení.



Ak zvolíte možnosť **Auto-restore window layout (Automatically obnoviť rozloženie okien)**, aplikácia Dell Display Manager sleduje a zapamätá si pozície okien aplikácie. Aplikácia Dell Display Manager automaticky nastaví okná aplikácie do ich pôvodnej pozície, keď znova pripojíte počítač k monitorom.



Ak chcete prejsť naspäť na obľúbené rozloženie, najprv vyberte možnosť **Save current window layout (Uložiť aktuálne rozloženie okna)** a potom možnosť **Restore saved window layout (Obnoviť uložené rozloženie okna)**.



Pri každodennej rutinnej činnosti môžete používať monitory s rozličnými modelmi alebo rozlíšeniami a môžete na nich použiť rozličné rozloženia okien. Program Dell Display Manager zaregistruje monitor, ktorý ste pripojili, a patrične obnoví umiestnenia aplikácií.

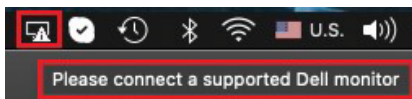
Ak potrebujete nahradiť monitor v konfigurácii matrice monitorov, môžete pred nahradením uložiť rozloženie okien a po pripojení nového monitora môžete rozloženie obnoviť.

 **POZNÁMKA: Ak chcete ťažiť z výhod tejto funkcie, je potrebné ponechať aplikácie spustené. Program Dell Display Manager nespúšťa aplikácie.**

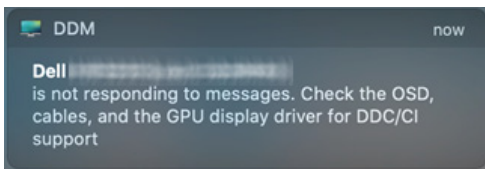


Riešenie problémov

Ak program Dell Display Manager s vaším monitorom nefunguje, zobrazí sa v ponuke stavu nasledujúca ikona a hlásenie.



Kliknite na ikonu a program Dell Display Manager zobrazí podrobnejšie hlásenie o chybe.



Majte na pamäti, že aplikácia Dell Display Manager funguje len s monitorami značky Dell. Ak používate monitory od iných výrobcov, program Dell Display Manager ich nepodporuje.

Monitory Dell nepodporované programom Dell Display Manager

Program Dell Display Manager nemusí fungovať s týmito monitormi:

- Modely monitorov Dell nezahrnuté do zoznamu monitorov podporovaných programom Dell Display Manager na počítači Mac. Ďalšie informácie nájdete na webovej stránke <http://www.dell.com/ddm>
- Monitory a príslušenstvo neuvedené v zozname podpory pre program Dell Display Manager na počítači Mac. Virtuálne a bezdrôtové monitory nepodporujú funkciu DDC/CI
- Modely počítača Mac vyrobené pred rokom 2018
- Systémy macOS staršie než 10.14

Nemožno zistiť podporovaný monitor Dell

Ak program Dell Display Manager nedokáže zistiť podporovaný monitor Dell ani s ním komunikovať, vyriešte problém podľa nasledujúcich postupov:

1. Uistite sa, či je videokábel alebo kábel USB upstream správne pripojený k monitoru a počítaču. Zaistite, aby boli všetky konektory správne zasunuté do portov.



2. Ak pripájajúci kábel HDMI nefunguje, skúste vymeniť kábel HDMI za kábel USB upstream. Znova spustíte program DDM.
3. Skontrolujte v ponuke na obrazovke na monitore, či je aktivovaná funkcia **DDC/CI**.
4. Odstráňte všetky rozširujúce stanice alebo predlžovacie káble a prevodníky medzi monitorom a portom grafickej karty. Niektoré lacné predlžovačky, rozbočovače alebo prevodníky nemusia správne podporovať funkciu DDC/CI a môžu spôsobovať nefunkčnosť programu Dell Display Manager. Aktualizujte ovládač takéhoto zariadenia, ak je k dispozícii najnovšia verzia.
5. Reštartujte systém.



Aktualizácia softvéru Dell Display Manager

Ak je počítač pripojený k internetu, objaví sa výzva na inováciu na novšiu verziu programu Dell Display Manager, keď bude k dispozícii. Odporúča sa prevziať a nainštalovať najnovšiu aplikáciu Dell Display Manager.

Novú verziu môžete overiť aj kliknutím pravým tlačidlom myši na ikonu programu Dell Display Manager.

