




# Dell S3422DWG

## Korisnički priručnik

Model monitora: S3422DWG  
Regulatorni model: S3422DWGc



-  **NAPOMENA: NAPOMENA** ukazuje na važne informacije koje vam pomažu da koristite svoje računalo na bolji način.
-  **OPREZ: OPREZ** ukazuje na moguće oštećenje hardvera ili gubitak podataka u slučaju da se ne poštuju upute.
-  **UPOZORENJE: UPOZORENJE** ukazuje na moguće oštećenje imovine, tjelesne ozljede ili smrt.

Autorska prava © 2021 Dell Inc. ili njegove podružnice. Sva su prava zadržana. Dell, EMC i ostali trgovački znakovi su trgovački znakovi tvrtke Dell Inc. ili njezine podružnice. Ostali trgovački znakovi su trgovački znakovi pripadajućih vlasnika.

2021 – 05

Rev. A00



# Sadržaj

<b>Sigurnosne upute</b> . . . . .	<b>6</b>
<b>Više o monitoru</b> . . . . .	<b>7</b>
<b>Sadržaj pakiranja</b> . . . . .	<b>7</b>
<b>Značajke proizvoda</b> . . . . .	<b>8</b>
<b>Identifikacija dijelova i upravljanja</b> . . . . .	<b>10</b>
<b>Pogled sprijeda</b> . . . . .	<b>10</b>
<b>Pogled sa stražnje strane</b> . . . . .	<b>11</b>
<b>Pogled sa strane</b> . . . . .	<b>12</b>
<b>Pogled s donje strane</b> . . . . .	<b>12</b>
<b>Podaci monitora</b> . . . . .	<b>15</b>
<b>Podaci o razlučivosti</b> . . . . .	<b>17</b>
<b>Podržani video načini rada</b> . . . . .	<b>17</b>
<b>Unaprijed postavljeni načini prikaza</b> . . . . .	<b>18</b>
<b>Električni podaci</b> . . . . .	<b>26</b>
<b>Fizičke karakteristike</b> . . . . .	<b>27</b>
<b>Karakteristike okruženja</b> . . . . .	<b>28</b>
<b>Mogućnost za Plug and play</b> . . . . .	<b>29</b>
<b>Kvaliteta LCD monitora i pravila u vezi piksela</b> . . . . .	<b>29</b>
<b>Ergonomija</b> . . . . .	<b>30</b>
<b>Rukovanje i pomicanje zaslona</b> . . . . .	<b>32</b>
<b>Smjernice za održavanje</b> . . . . .	<b>33</b>
<b>Čišćenje monitora</b> . . . . .	<b>33</b>



<b>Postavljanje monitora . . . . .</b>	<b>34</b>
Spajanje stalka . . . . .	34
Povezivanje monitora . . . . .	35
Povezivanje HDMI, DP 1.4 i USB 3.0 kabela. . . . .	36
Organizacija kabela . . . . .	36
Zaštita uređaja korištenjem Kensington brave (opcija) . . . . .	37
Uklanjanje stalka . . . . .	38
Ugradnja na zid (opcija) . . . . .	39
<b>Uporaba monitora . . . . .</b>	<b>41</b>
Uključite monitor . . . . .	41
Korištenje upravljačke palice. . . . .	41
Opis upravljačke palice . . . . .	42
Uporaba upravljačkih elemenata na stražnjoj ploči . . . . .	42
Upotreba zaslonskog prikaza (OSD) izbornika . . . . .	44
Pristup sustavu izbornika . . . . .	44
Poruke upozorenja OSD izbornika . . . . .	55
Podešavanje monitora . . . . .	58
Podešavanje maksimalne razlučivosti . . . . .	58
Ako imate Dell stolno ili prijenosno računalo s pristupom internetu. 58	
Ako nemate Dell stolno ili prijenosno računalo ili grafičku karticu	59
Korištenje funkcija za naginjanje i povećavanje visine . . . . .	60
Naginjanje . . . . .	60
Povećavanje visine . . . . .	60
<b>Rješavanje problema. . . . .</b>	<b>61</b>



Samoprovjera . . . . .	61
Ugrađeni alat za dijagnostiku . . . . .	63
Uobičajeni problemi . . . . .	65
Problemi karakteristični za proizvod . . . . .	68
<b>Dodatak . . . . .</b>	<b>69</b>
Sigurnosne upute . . . . .	69
FCC napomene (samo za SAD) i druge regulativne informacije . . . . .	69
Kontaktiranje tvrtke Dell . . . . .	70
Opasnost za stabilnost. . . . .	71



# Sigurnosne upute

 **OPREZ: Uporaba regulatora, prilagođavanja ili postupaka koji nisu navedeni u ovoj dokumentaciji može dovesti do izlaganja električnim i/ili mehaničkim opasnostima.**

- Postavite monitor na čvrstu površinu i postupajte s njim pažljivo. Zaslona je osjetljiv i može se oštetiti ako vam ispadne ili u slučaju oštrog udarca.
- Nazivni podaci monitora moraju odgovarati izmjeničnom naponu vaše mreže.
- Monitor čuvajte na sobnoj temperaturi. Iznimno hladni i vrući uvjeti mogu imati štetne efekte na tekuće kristale zaslona.
- Monitor nemojte izvirgavati jakim vibracijama ili udarcima. Primjerice, ne stavljajte monitor u prtljažnik automobila.
- Odspojite monitor ako ga nećete koristiti dulje vrijeme.
- Kako biste izbjegli električni udar, nemojte pokušavati ukloniti poklopce ili dirati unutrašnjost monitora.



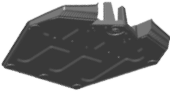



# Više o monitoru


## Sadržaj pakiranja

Monitor se isporučuje sa sljedećim komponentama. Provjerite jeste li dobili sve komponente i pogledajte [Kontaktiranje tvrtke Dell](#) za više informacija ako nešto nedostaje.

**✎ NAPOMENA: Neke stavke su opcijske i možda neće biti isporučene s vašim monitorom. Neke značajke ili mediji nisu dostupni u određenim državama.**

	Monitor
	Podizač stalka
	Postolje stalka
	Kabel napajanja (razlikuje se ovisno o zemlji)



	HDMI 2.0 kabel
	USB 3.0 kabel za odlazni prijenos (omogućuje USB priključke na monitoru)
	DP1.4 kabel
	<ul style="list-style-type: none"> <li>• Vodič za brzo postavljanje</li> <li>• Informacije o propisima i sigurnosti</li> </ul>

## Značajke proizvoda

Monitor Dell S3422DWG aktivnu matricu, tranzistor tankog filma (TFT), zaslon s tekućim kristalima (LCD), zaštitu od statičkog elektriciteta i LED pozadinsko osvjetljenje. Značajke monitora uključuju:

- Zaslon s vidljivim područjem od 86,42 cm (34,0 inča) (mjereno dijagonalno). Razlučivost od 3440 x 1440 s podrškom za prikaz preko punog zaslona za niže razlučivosti.
- Podržava visoke brzine osvježavanja od 100 Hz i 144 Hz i brzo vrijeme odziva od 1 ms u načinu rada **MPRT**.

**NAPOMENA:** 1 ms je dostupno u načinu rada MPRT za smanjivanje vidljivog zamućenja pri pokretu i veću responzivnost slike. Međutim, zbog toga se na slici mogu pojaviti blage, ali primjetne vizualne smetnje. Kako svaka postava sustava i svaki korisnik imaju različite potrebe, preporučamo da korisnici eksperimentiraju s različitim načinima rada za pronalazak postavke koja im najviše odgovara.





- AMD FreeSync™ Premium Pro za stabilnu sliku, bez podrhtavanja, s malim kašnjenjem HDR za igre.
- Gamut boja sRGB 99% i DCI-P3 90%.
- VESA DisplayHDR™ 400.
- Omogućeno s VRR podrškom za igraču konzolu.
- Mogućnost digitalnog povezivanja s DP i HDMI priključcima.
- Opremljeno jednim SuperSpeed USB 5 Gb/s (USB 3.2 Gen1) Type B priključkom za odlazni prijenos, jednim SuperSpeed USB 5 Gb/s (USB 3.2 Gen1) Type-A priključkom s punjenjem za dolazni prijenos i tri SuperSpeed USB 5 Gb/s (USB 3.2 Gen1) Type-A priključka za dolazni prijenos.
- Mogućnost za Plug and play, ako to računalo podržava.
- Prilagođavanje zaslonskog prikaza (OSD) za lako postavljanje i optimizaciju zaslona.
- Skidljivi stalak i rupe za montiranje veličine 100 mm sukladno standardu Video Electronics Standards Association (VESA™) za fleksibilna rješenja montiranja.
- Mogućnosti prilagodbe naginjanjem, zakretanjem i podešavanjem visine.
- Utor za sigurnosno zaključavanje.
- ≤0,3 W u stanju pripravnosti.
- Podržava Dell Display Manager
- Optimizirajte ugođaj oka pomoću zaslona bez treperenja i značajkom **Comfortview** koja smanjuje emisiju plave svjetlosti.

**⚠ UPOZORENJE: Mogući dugoročni učinci emisije plave svjetlosti iz monitora mogu izazvati oštećenje očiju, uključujući zamor oka ili digitalno naprezanje očiju itd. Funkcija ComfortView predviđena je za smanjenje količine plave svjetlosti koja se emitira iz monitora i optimiziranje udobnosti oka.**

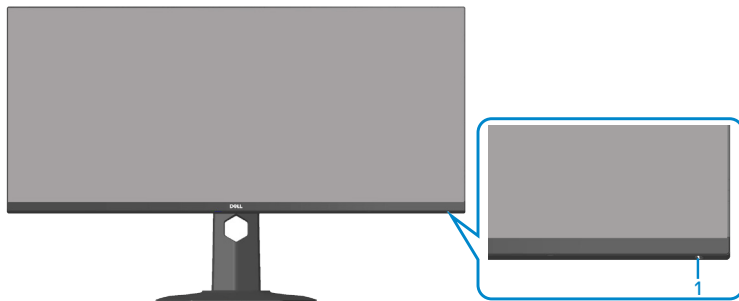
**⚠ UPOZORENJE: Ako kabel za napajanje ima 3-polni utikač, ukopčajte ga u uzemljenu 3-polnu utičnicu. Nemojte onemogućiti kontakt za uzemljenje na kabelu za napajanje, npr. priključivanjem 2-polnog adaptera. Kontakt za uzemljenje ima važnu sigurnosnu funkciju.**

**⚠ UPOZORENJE: Provjerite da se na razvodnom sustavu instalacije zgrade nalazi automatski osigurač za 120/240 V, 20 A (maksimalno).**



# Identifikacija dijelova i upravljanja

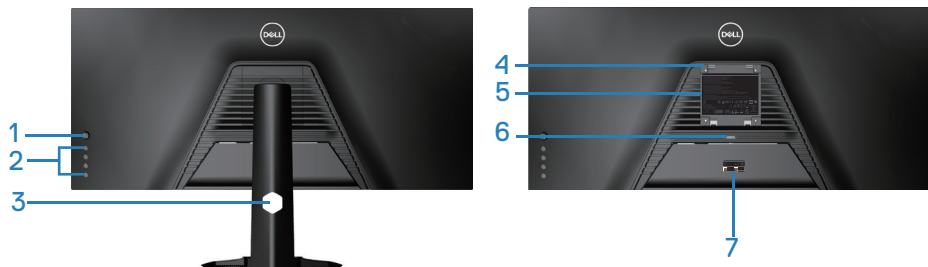
## Pogled sprijeda



Ozna-ka	Opis	Uporaba
1	Gumb za uključivanje/isključiva-nje	Gumb Power (Napajanje) koristite za uključivanje i isključivanje monitora. Stalno bijelo svjetlo označava da je monitor uključen i radi normalno. Trepćuće bijelo svjetlo označava da je monitor u stanju pripravnosti.



## Pogled sa stražnje strane



## Pogled sa stražnje strane sa stalkom monitora

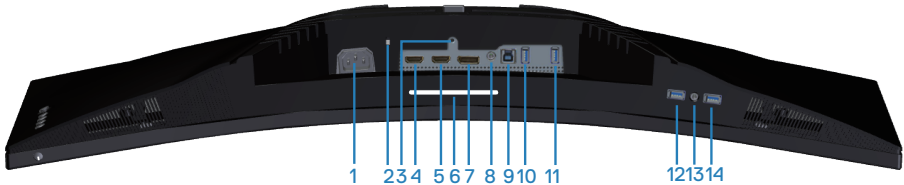
Ozna-ka	Opis	Uporaba
1	Upravljačka palica	Koristite je za upravljanje OSD izbornikom.
2	Gumbi funkcija	Gumbima za funkcije prilagodite stavke u OSD izborniku. (Za više informacija pogledajte <a href="#">Korištenje upravljačke palice</a> )
3	Utor za pričvršćenje kabela	Organiziranje kabela kada kabele prolaze kroz utor.
4	VESA rupe za ugradnju (iza VESA poklopca)	VESA rupe za ugradnju (100 mm x 100 mm). Koristite za zidnu ugradnju s pomoću kompatibilnog kompleta za VESA ugradnju.
5	Regulativna informativna oznaka	Prikazuje popis regulativnih odobrenja.
6	Gumb za oslobađanje stalka	Oslobađa stalak od monitora.
7	Regulativna oznaka (uključujući crtični kod za serijski broj i oznaku sa servisnim kodom)	Prikazuje popis regulativnih odobrenja. Pogledajte ovu naljepnicu ako trebate kontaktirati s Dell tehničkom podrškom. Servisna oznaka jedinstveni je alfanumerički identifikator koji omogućuje Dellovim serviserima identificiranje hardverskih dijelova unutar računala i pristup podacima o jamstvu.



## Pogled sa strane



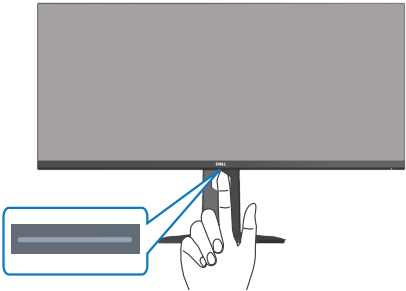

## Pogled s donje strane





## Pogled s donje strane bez stalka monitora

Ozna-ka	Opis	Uporaba
1	Priključak za napajanje	Spojite kabel za napajanje (isporučuje se s monitorom).
2	Utor sigurnosne brave	Osigurajte monitor s pomoću sigurnosne brave (kupuje se zasebno) kako biste onemogućili neovlašteno pre-mještanje monitora.
3	Značajka fiksira-nja stalka	Fiksirajte stalak na monitor vijkom M3 x 6 mm (vijak se ne isporučuje).



4	USB 1 2.0 priključak	Priključite na računalo koristeći HDMI kabel.
5	USB 2 2.0 priključak	Priključite na računalo koristeći HDMI kabel.
6	Donja svjetla	<p>Kada je podešavanje monitora dovršeno, dodirnite senzor dodira s donje strane zaslona da biste uključili ili isključili donja svjetla. Tvornička postavka je uključena, tako da su donja svjetla aktivna ako je spojen kabel napajanja (pogledajte donje svjetlo).</p> <p>Više informacija o donjem svjetlu potražite u odjeljku za donje svjetlo u OSD.</p> 
7	DP 1.4 priključak	Priključite na računalo koristeći DP kabel.
8	Izlazni linijski audio priključak	Povežite na vanjski zvučnik ili na zvučnik za duboke tonove (kupuje se zasebno).*
9	5 Gb/s (USB 3.2 Gen1) Type-B priključak za odlazni prijenos	Spojite USB kabel iz ovog priključka na računalo kako biste aktivirali USB priključke na monitoru.
10	SuperSpeed USB 5 Gbps (USB 3.2 Gen1) Type-A priključak za dolazni prijenos (3)	<p>Spojite uređaj USB 3.2 Gen1 (5 Gb/s).*</p> <p> <b>NAPOMENA: Za uporabu ovih priključaka, USB kabel (isporučuje se s monitorom) morate priključiti na USB priključak za odlazni prijenos na monitoru i na računalo.</b></p>



11	SuperSpeed USB 5 Gbps (USB 3.2 Gen1) Type-A priključak za dolazni prijenos (3)	Spojite uređaj USB 3.2 Gen1 (5 Gb/s).*  <b>NAPOMENA: Za uporabu ovih priključaka, USB kabel (isporučuje se s monitorom) morate priključiti na USB priključak za odlazni prijenos na monitoru i na računalo.</b>
12	SuperSpeed USB 5 Gb/s (USB 3.2 Gen1) Type-A priključak za dolazni prijenos s napajanjem i punjenjem	Priključite na računalo za punjenje USB uređaja.
13	Priključak za izlaz slušalica	Spojite na slušalice.
14	SuperSpeed USB 5 Gbps (USB 3.2 Gen1) Type-A priključak za dolazni prijenos (3)	Spojite uređaj USB 3.2 Gen1 (5 Gb/s).*  <b>NAPOMENA: Za uporabu ovog priključka morate povezati USB kabel za odlazni prijenos (isporučuje se s monitorom) s monitorom i računalom.</b>

\*Da biste izbjegli smetnje signala, kada je bežični USB uređaj priključen na USB priključak za dolazni prijenos, ne preporučuje se priključivanje drugih USB uređaja na susjedne priključke.



## Podaci monitora

<b>Model</b>	<b>S3422DWG</b>
Vrsta zaslona	Aktivna-matrica - TFT LCD
Vrsta ploče	Vertikalno poravnanje
Vidljiva slika	
Dijagonalno	864,2 mm (34,0 inča)
Vodoravno, aktivno područje	797,2 mm (31,19 inča)
Vertikalno, aktivno područje	333,7 mm (13,14 inča)
Ukupna površina	2660048,26 mm <sup>2</sup> (412,38 inča <sup>2</sup> )
Prirodna razlučivost i brzina osvježavanja	3440 x 1440 pri 100 Hz (HDMI1 i HDMI2) 3440 x 1440 pri 144 Hz (DP)
Gustoća piksela	0,23175 mm x 0,23175 mm
Piksela po inču (PPI)	109
Kut gledanja	
Horizontalno	178° (uobičajeno)
Vertikalno	178° (uobičajeno)
Proizvedeno osvjetljenje	400 cd/m <sup>2</sup> (tipično)
Omjer kontrasta	3000:1 (tipično)
Premaz prednje ploče	Protiv blještanja s 3H tvrdoćom, blještanje 40%
Pozadinsko osvjetljenje	LED sustav rubnog osvjetljenja



Response Time (Vrijeme odziva)	<p>8 ms od sive do sive u načinu rada <b>Fast (Brzo)</b></p> <p>4 ms od sive do sive u načinu rada <b>Super Fast (Superbrzo)</b></p> <p>2 ms od sive do sive u načinu rada <b>Extreme (Ekstremno)*</b></p> <p>1 ms od sive do sive u načinu rada <b>MPRT</b></p> <p>Način rada s 2 ms od sive do sive dostupan je u načinu rada <b>Extreme (Ekstremno)</b> koji služi za smanjivanje vidljivog zamućenja pri pokretu i veće responzivnosti slike. Međutim, zbog toga se na slici mogu pojaviti blage, ali primjetne vizualne smetnje. Kako svaka postava sustava i svaki korisnik zahtijeva različite načine rada za pronalazak postavke koja najviše odgovara.</p>
Dubina boje	16,7 milijuna boja
Gamut boje	sRGB CIE 1931 99% DCI-P3 CIE 1976 90%
Povezivost	<p>2 x HDMI 2.0 s HDCP 2.2</p> <p>1 x DP 1.4 priključak</p> <p>1 x USB 3.2 Gen1 (5 Gb/s) priključak za odlazni prijenos</p> <p>4 x USB 3.2 Gen1 (5 Gb/s) priključka za dolazni prijenos s BC1.2 punjenjem na 2 A (maksimalno)</p> <p>1 x Izlazni linijski audio</p> <p>1 x izlaz za slušalice</p>
Širina okvira (od ruba monitora do aktivnog područja)	
Gornji dio	8,45 mm
Lijevo/Desno	8,49 mm
Donji dio	24,19 mm
Podesivost	





Stalak podesive visine	100 mm
Nagib	-5° do 21°
Zakretanje	N/A
Podešavanje nagiba	-4° do 4°
Kompatibilnost s aplikacijom Dell display manager	Easy Arrange (Jednostavan raspored) i druge ključne značajke
Sigurnost	Utor za sigurnosno zaključavanje (uže za zaštitu koje se prodaje zasebno)

### Podaci o razlučivosti

<b>Model</b>	<b>S3422DWG</b>
Horizontalno područje skeniranja	29 kHz do 200 kHz
Vertikalno područje skeniranja	48 Hz do 100 Hz (HDMI) 48 Hz do 144 Hz (DP)
Maksimalna unaprijed postavljena razlučivost	3440 x 1440 pri 144 Hz (DP) 3440 x 1440 pri 100 Hz (HDMI)

### Podržani video načini rada

<b>Model</b>	<b>S3422DWG</b>
Mogućnosti video prikaza (HDMI/DP)	480p, 480i(HDMI), 576p, 720p, 1080p, 576i(HDMI), 1080i(HDMI), 1440p, 2160p



## Unaprijed postavljeni načini prikaza

### Unaprijed postavljeni načini prikaza za HDMI HDR

Način prikaza	Horizontalna frekvencija (kHz)	Vertikalna frekvencija (Hz)	Takt piksela (MHz)	Polaritet sinkronizacije (horizontalno/vertikalno)
VESA, 640 x 480	37,50	75,00	31,50	-/-
VESA, 640 x 480	31,47	59,94	25,18	-/-
IBM, 720 x 400	31,47	70,08	28,32	-/+
VESA, 800 x 600	37,88	60,32	40,00	+/+
VESA, 800 x 600	46,88	75,00	49,50	+/+
VESA, 1024 x 768	48,36	60,00	65,00	-/-
VESA, 1024 x 768	60,02	75,03	78,75	+/+
VESA, 1152 x 864	67,50	75,00	108,00	+/+
VESA, 1280 x 720	44,77	59,86	74,50	-/+
VESA, 1280 x 800	49,31	59,91	71,00	+/+
VESA, 1280 x 960	60,00	60,00	108,00	+/+
VESA, 1280 x 1024	63,98	60,02	108,00	+/+
VESA, 1280 x 1024	79,98	75,02	135,00	+/+
VESA, 1440 x 900	55,94	59,89	106,50	-/+
VESA, 1680 x 1050	65,29	59,95	146,25	-/+
VESA, 1920 x 1080	67,50	60,00	148,50	+/+
VESA, 1920 x 1080	137,26	119,98	285,50	+/-
VESA, 2560x1440	183,00	120,00	497,75	+/-
VESA, 3440x1440	88,82	59,97	319,75	+/-
VESA, 3440x1440	150,97	99,98	543,50	+/-



## Unaprijed postavljeni načini prikaza za HDMI SDR

Način prikaza	Horizontalna frekvencija (kHz)	Vertikalna frekvencija (Hz)	Takt piksela (MHz)	Polaritet sinkronizacije (horizontalno/vertikalno)
VESA, 640 x 480	37,50	75,00	31,50	-/-
VESA, 640 x 480	31,47	59,94	25,18	-/-
IBM, 720 x 400	31,47	70,08	28,32	-/+
VESA, 800 x 600	37,88	60,32	40,00	+/+
VESA, 800 x 600	46,88	75,00	49,50	+/+
VESA, 1024 x 768	48,36	60,00	65,00	-/-
VESA, 1024 x 768	60,02	75,03	78,75	+/+
VESA, 1152 x 864	67,50	75,00	108,00	+/+
VESA, 1280 x 720	44,77	59,86	74,50	-/+
VESA, 1280 x 800	49,31	59,91	71,00	+/+
VESA, 1280 x 960	60,00	60,00	108,00	+/+
VESA, 1280 x 1024	63,98	60,02	108,00	+/+
VESA, 1280 x 1024	79,98	75,02	135,00	+/+
VESA, 1440 x 900	55,94	59,89	106,50	-/+
VESA, 1680 x 1050	65,29	59,95	146,25	-/+
VESA, 1920 x 1080	67,50	60,00	148,50	+/+
VESA, 1920 x 1080	137,26	119,98	285,50	+/-
VESA, 2560x1440	88,79	59,95	241,50	+/-
VESA, 2560x1440	183,00	120,00	497,75	+/-
VESA, 3440x1440	88,82	59,97	319,75	+/-
VESA, 3440x1440	150,97	99,98	543,50	+/-



## Unaprijed postavljeni načini prikaza za HDMI PIP

Način prikaza	Horizontalna frekvencija (kHz)	Vertikalna frekvencija (Hz)	Takt piksela (MHz)	Polaritet sinkronizacije (horizontalno/vertikalno)
VESA, 640 x 480	37,50	75,00	31,50	-/-
VESA, 640 x 480	31,47	59,94	25,18	-/-
IBM,720 x 400	31,47	70,08	28,32	-/+
VESA, 800 x 600	37,88	60,32	40,00	+/+
VESA, 800 x 600	46,88	75,00	49,50	+/+
VESA,1024 x 768	48,36	60,00	65,00	-/-
VESA,1024 x 768	60,02	75,03	78,75	+/+
VESA, 1152 x 864	67,50	75,00	108,00	+/+
VESA, 1280 x 720	44,77	59,86	74,50	-/+
VESA, 1280 x 800	49,31	59,91	71,00	+/+
VESA, 1280 x 960	60,00	60,00	108,00	+/+
VESA, 1280 x 1024	63,98	60,02	108,00	+/+
VESA,1280 x1024	79,98	75,02	135,00	+/+
VESA,1440 x 900	55,94	59,89	106,50	-/+
VESA, 1680 x 1050	65,29	59,95	146,25	-/+
VESA, 1920 x 1080	67,50	60,00	148,50	+/+
VESA, 1920 x 1080	137,26	119,98	285,50	+/-
VESA,2560x1440	88,79	59,95	241,50	+/-
VESA,2560x1440	183,00	120,00	497,75	+/-
VESA,3440x1440	88,82	59,97	319,75	+/-
VESA,3440x1440	150,97	99,98	543,50	+/-



## Unaprijed postavljeni načini prikaza za HDMI PBP

Način prikaza	Horizontalna frekvencija (kHz)	Vertikalna frekvencija (Hz)	Takt piksela (MHz)	Polaritet sinkronizacije (horizontalno/vertikalno)
VESA, 640 x 480	37,50	75,00	31,50	-/-
VESA, 640 x 480	31,47	59,94	25,18	-/-
IBM, 720 x 400	31,47	70,08	28,32	-/+
VESA, 720x480	31,50	60,00	27,03	+/+
VESA, 800 x 600	37,88	60,32	40,00	+/+
VESA, 800 x 600	46,88	75,00	49,50	+/+
VESA, 1024 x 768	48,36	60,00	65,00	-/-
VESA, 1024 x 768	60,02	75,03	78,75	+/+
VESA, 1152 x 864	67,50	75,00	108,00	+/+
VESA, 1280 x 720	44,77	59,86	74,50	-/+
VESA, 1280 x 800	49,31	59,91	71,00	+/+
VESA, 1280 x 960	60,00	60,00	108,00	+/+
VESA, 1280 x 1024	63,98	60,02	108,00	+/+
VESA, 1280 x 1024	79,98	75,02	135,00	+/+
VESA, 1440 x 900	55,94	59,89	106,50	-/+
VESA, 1680 x 1050	65,29	59,95	146,25	-/+
VESA, 1720x1440	88,82	59,97	167,00	+/-
VESA, 1720x1440	88,82	59,97	167,00	+/-



## Unaprijed postavljeni načini prikaza za DP HDR

Način prikaza	Horizontalna frekvencija (kHz)	Vertikalna frekvencija (Hz)	Takt piksela (MHz)	Polaritet sinkronizacije (horizontalno/vertikalno)
VESA, 640 x 480	37,50	75,00	31,50	-/-
VESA, 640 x 480	31,47	59,94	25,18	-/-
IBM, 720 x 400	31,47	70,08	28,32	-/+
VESA, 800 x 600	37,88	60,32	40,00	+/+
VESA, 800 x 600	46,88	75,00	49,50	+/+
VESA, 1024 x 768	48,36	60,00	65,00	-/-
VESA, 1024 x 768	60,02	75,03	78,75	+/+
VESA, 1152 x 864	67,50	75,00	108,00	+/+
VESA, 1280 x 720	44,77	59,86	74,50	-/+
VESA, 1280 x 800	49,31	59,91	71,00	+/+
VESA, 1280 x 960	60,00	60,00	108,00	+/+
VESA, 1280 x 1024	63,98	60,02	108,00	+/+
VESA, 1280 x 1024	79,98	75,02	135,00	+/+
VESA, 1440 x 900	55,94	59,89	106,50	-/+
VESA, 1680 x 1050	65,29	59,95	146,25	-/+
VESA, 1920 x 1080	67,50	60,00	148,50	+/+
VESA, 1920 x 1080	137,26	119,98	285,50	+/-
VESA, 1920x1080	166,59	143,98	346,50	+/-
VESA, 2560x1440	88,79	59,95	241,50	+/-
VESA, 2560x1440	183,00	119,99	497,75	+/-
VESA, 2560x 1440	222,15	143,97	604,25	+/-
VESA, 3440x1440	88,82	59,97	319,75	+/-
VESA, 3440x 1440	150,97	99,98	543,50	+/-
VESA, 3440x1440	222,15	143,98	799,74	+/-



## Unaprijed postavljeni načini prikaza za DP SDR

Način prikaza	Horizontalna frekvencija (kHz)	Vertikalna frekvencija (Hz)	Takt piksela (MHz)	Polaritet sinkronizacije (horizontalno/vertikalno)
VESA, 640 x 480	37,50	75,00	31,50	-/-
VESA, 640 x 480	31,47	59,94	25,18	-/-
IBM,720 x 400	31,47	70,08	28,32	-/+
VESA, 800 x 600	37,88	60,32	40,00	+/+
VESA, 800 x 600	46,88	75,00	49,50	+/+
VESA,1024 x 768	48,36	60,00	65,00	-/-
VESA,1024 x 768	60,02	75,03	78,75	+/+
VESA, 1152 x 864	67,50	75,00	108,00	+/+
VESA, 1280 x 720	44,77	59,86	74,50	-/+
VESA, 1280 x 800	49,31	59,91	71,00	+/+
VESA, 1280 x 960	60,00	60,00	108,00	+/+
VESA, 1280 x 1024	63,98	60,02	108,00	+/+
VESA,1280 x1024	79,98	75,02	135,00	+/+
VESA,1440 x 900	55,94	59,89	106,50	-/+
VESA, 1680 x 1050	65,29	59,95	146,25	-/+
VESA, 1920 x 1080	67,50	60,00	148,50	+/+
VESA, 1920 x 1080	137,26	119,98	285,50	+/-
VESA,1920x1080	166,59	143,98	346,50	+/-
VESA,2560x1440	88,79	59,95	241,50	+/-
VESA,2560x1440	183,00	120,00	497,75	+/-
VESA,2560x 1440	222,15	143,97	604,25	+/-
VESA,3440x1440	88,82	59,97	319,75	+/-
VESA,3440x 1440	150,97	99,98	543,50	+/-
VESA,3440x1440	222,15	143,98	799,74	+/-



## Unaprijed postavljeni načini prikaza za DP PIP

Način prikaza	Horizontalna frekvencija (kHz)	Vertikalna frekvencija (Hz)	Takt piksela (MHz)	Polaritet sinkronizacije (horizontalno/vertikalno)
VESA, 640 x 480	37,50	75,00	31,50	-/-
VESA, 640 x 480	31,47	59,94	25,18	-/-
IBM,720 x 400	31,47	70,08	28,32	-/+
VESA, 800 x 600	37,88	60,32	40,00	+/+
VESA, 800 x 600	46,88	75,00	49,50	+/+
VESA,1024 x 768	48,36	60,00	65,00	-/-
VESA,1024 x 768	60,02	75,03	78,75	+/+
VESA, 1152 x 864	67,50	75,00	108,00	+/+
VESA, 1280 x 720	44,77	59,86	74,50	-/+
VESA, 1280 x 800	49,31	59,91	71,00	+/+
VESA, 1280 x 960	60,00	60,00	108,00	+/+
VESA, 1280 x 1024	63,98	60,02	108,00	+/+
VESA,1280 x1024	79,98	75,02	135,00	+/+
VESA,1440 x 900	55,94	59,89	106,50	-/+
VESA, 1680 x 1050	65,29	59,95	146,25	-/+
VESA, 1920 x 1080	67,50	60,00	148,50	+/+
VESA, 1920 x 1080	137,26	119,98	285,50	+/-
VESA,1920x1080	166,59	143,98	346,50	+/-
VESA,2560x1440	88,79	59,95	241,50	+/-
VESA,2560x1440	183,00	120,00	497,75	+/-
VESA,2560x 1440	222,15	143,97	604,25	+/-
VESA,3440x1440	88,82	59,97	319,75	+/-
VESA,3440x 1440	150,97	99,98	543,50	+/-





## Unaprijed postavljeni načini prikaza za DP PBP

Način prikaza	Horizontalna frekvencija (kHz)	Vertikalna frekvencija (Hz)	Takt piksela (MHz)	Polaritet sinkronizacije (horizontalno/vertikalno)
VESA, 640 x 480	37,50	75,00	31,50	-/-
VESA, 640 x 480	31,47	59,94	25,18	-/-
IBM,720 x 400	31,47	70,08	28,32	-/+
VESA,720x480	31,50	60,00	27,03	+/+
VESA, 800 x 600	37,88	60,32	40,00	+/+
VESA, 800 x 600	46,88	75,00	49,50	+/+
VESA,1024 x 768	48,36	60,00	65,00	-/-
VESA,1024 x 768	60,02	75,03	78,75	+/+
VESA, 1152 x 864	67,50	75,00	108,00	+/+
VESA, 1280 x 720	44,77	59,86	74,50	-/+
VESA, 1280 x 800	49,31	59,91	71,00	+/+
VESA, 1280 x 960	60,00	60,00	108,00	+/+
VESA, 1280 x 1024	63,98	60,02	108,00	+/+
VESA,1280 x1024	79,98	75,02	135,00	+/+
VESA,1440 x 900	55,94	59,89	106,50	-/+
VESA, 1680 x 1050	65,29	59,95	146,25	-/+
VESA,1720x1440	88,82	59,97	167,00	+/-
VESA, 1920 x 1080	67,50	60,00	148,50	+/+

 **NAPOMENA: Monitor podržava tehnologiju AMD FreeSync™ Premium Pro.**



## Električni podaci

Model	S3422DWG
Ulazni videosignali	HDMI 2.0 (HDCP), 600 mV za svaku diferencijalnu liniju, 100 oma ulazne impedancije po paru diferencijala DP 1.4, 600 mV za svaku diferencijalnu liniju, 100 ohma ulazne impedancije po paru diferencijala
AC ulazni napon/frekvencija/struja	od 100 VAC do 240 VAC/50 Hz ili 60 Hz + 3 Hz/1,6A (maks.)
Struja pokretanja	120 V: 30 A (maks.) pri 0°C (hladno pokretanje) 240 V: 60 A (maks.) pri 0°C (hladno pokretanje)
Potrošnja snage	0,2 W (isključeni način rada) <sup>1</sup> 0,3 W (u stanju pripravnosti) <sup>1</sup> 30 W (u uključenom stanju) <sup>1</sup> 90 W (maks.) <sup>2</sup> 31 W (Puk) <sup>3</sup> 96,4 kWh (TEC) <sup>3</sup>

<sup>1</sup> Kako je definirano u EU 2019/2021 i EU 2019/2013.

<sup>2</sup> Maksimalna postavka svjetline i kontrasta s maksimalnom snagom opterećenja na USB priključcima.

<sup>3</sup> Puk: Potrošnja snage u uključenom stanju izmjerena je s obzirom na ispitnu metodu Energy Star.

TEC: Ukupna potrošnja energije u kWh izmjerena je s obzirom na ispitnu metodu Energy Star.

Ovaj dokument služi samo u informativne svrhe i prikazuje laboratorijske performanse. Vaš proizvod može raditi drugačije, ovisno o softveru, komponentama i perifernim uređajima koje ste kupili i nemamo obavezu ažurirati takve podatke. Sukladno tome, korisnik se ne smije oslanjati na ove informacije u donošenju odluka o električnim tolerancijama ili ostalim odlukama. Za točnost ili potpunost ne daje se jamstvo izričito ili implicirano.



## Fizičke karakteristike

<b>Model</b>	<b>S3422DWG</b>
Vrsta signalnog kabela	<ul style="list-style-type: none"><li>• Digitalni: HDMI, 19-polni</li><li>• Univerzalna serijska sabirnica: USB, 9-polni</li><li>• Digitalni: DisplayPort, 20-polni</li></ul>
<b>Dimenzije (sa stalkom)</b>	
Visina (produženo)	527,31 mm (20,76 inča)
Visina (uvučeno)	427,31 mm (16,82 inča)
Širina	807,90 mm (31,81 inča)
Dubina	237,61 mm (9,35 inča)
<b>Dimenzije (bez stalka)</b>	
Visina	366,36 mm (14,42 inča)
Širina	807,90 mm (31,81 inča)
Dubina	85,81 mm (3,38 inča)
<b>Dimenzije stalka</b>	
Visina	420,30 mm (16,55 inča)
Širina	284,56 mm (11,20 inča)
Dubina	237,61 mm (9,35 inča)
<b>Masa</b>	
Masa s ambalažom	14,95 kg (32,95 lb)
Masa sa sklopom stalka i kablama	10,38 kg (22,88 lb)
Masa bez sklopa stalka (bez kabela)	7,71 kg (16,99 lb)
Masa sklopa stalka	2,35 kg (5,11 lb)
Odsjaj prednjeg stalka	Tamni okvir 2-4 jedinice sjaja



## Karakteristike okruženja

<b>Model</b>	<b>S3422DWG</b>
<b>Zadovoljeni standardi</b>	
<ul style="list-style-type: none"><li>• RoHS sukladnost</li><li>• Monitor bez BFR/PVC materijala (isključujući vanjske kabele)</li><li>• Staklo bez arsena i žive samo za zaslon</li><li>• Energetska mjera prikazuje razinu energije koju monitor troši u stvarnom vremenu.</li></ul>	
<b>Temperatura</b>	
Radno	0°C do 40°C (32°F do 104°F)
U mirovanju	<ul style="list-style-type: none"><li>• Skladištenje: - 20 °C do 60 °C (- 4 °F do 140 °F)</li><li>• Isporuka: - 20 °C do 60 °C (- 4 °F do 140 °F)</li></ul>
<b>Vlažnost</b>	
Radno	od 10% do 80% (bez kondenzacije)
U mirovanju	<ul style="list-style-type: none"><li>• Skladištenje od 10% do 90% (bez kondenzacije)</li><li>• Transport od 10% do 90% (bez kondenzacije)</li></ul>
<b>Nadmorska visina</b>	
U radu (maksimalna)	5.000 m (16.400 stopa)
U mirovanju (maksimalna)	12.192 m (40.000 stopa)
<b>Rasipanje topli- ne</b>	<ul style="list-style-type: none"><li>• 307,29 BTU/sat (maksimalno)</li><li>• 109,26 BTU/sat (tipično)</li></ul>



## Mogućnost za Plug and play

Monitor možete instalirati u bilo koji sustav kompatibilan s Plug and Play. Monitor automatski osigurava računalnom sustavu funkciju EDID (Podaci identifikacije proširenog prikaza) koristeći protokole DDC (Prikaz podatkovnog kanala), tako da se sustav može konfigurirati i optimizirati postavke monitora. Većina monitora instalira se automatski, prema želji možete odabrati različite postavke. Više informacija o promjeni postavki monitora potražite u [Uporaba monitora](#).

## Kvaliteta LCD monitora i pravila u vezi piksela

Tijekom postupka proizvodnje LCD monitora nije neuobičajeno da se jedan ili više piksela zaglave u nepromjenjivo stanje, a teško ih je vidjeti i ne utječu na kvalitetu ili uporabljivost zaslona. Više informacija o kvaliteti Dell monitora i pravilima u vezi piksela potražite na Dell stranici za podršku na [www.dell.com/support/monitors](http://www.dell.com/support/monitors)



## Ergonomija

△ **OPREZ: Npropisna ili dugotrajna upotreba tipkovnice može dovesti do ozljeda.**

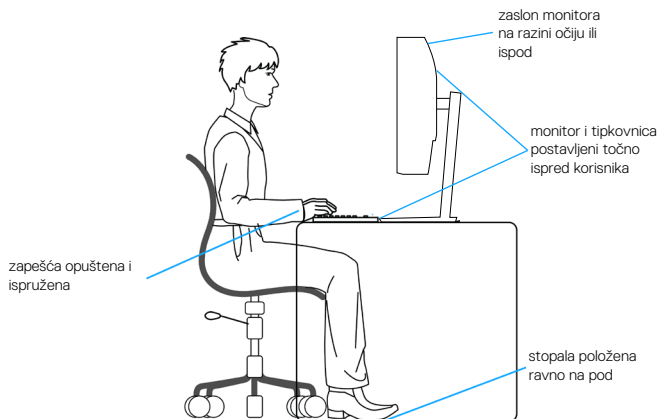
△ **OPREZ: Dugotrajno gledanje u monitor može uzrokovati naprezanje očiju.**

Zbog udobnosti i učinkovitosti, pratite sljedeće smjernice prilikom postave i upotrebe računalne radne stanice:

- Postavite računalo tako da su monitor i tipkovnica točno ispred vas dok radite. U prodaji su dostupne posebne police koje pomažu u pravilnom namještanju tipkovnice.
- Da biste smanjili rizik od naprezanja oka i bolova u vratu/leđima/ramenima uslijed korištenja monitora u dugim vremenskim periodima, predlažemo sljedeće:
  1. Postavite zaslon na udaljenost od 50 - 70 cm (20 do 28 inča) od očiju.
  2. Često trepćite kako biste održavali vlažnost očiju ili navlažite vodom nakon dugotrajnog korištenja monitora.
  3. Uzimajte redovite stanke od 20 minuta svakih sat vremena.
  4. Za vrijeme stanke nemojte gledati u monitor i gledajte barem 20 sekundi u određeni predmet koji je udaljen barem 20 stopa (6 m).
  5. Za vrijeme stanke obavite vježbe istezanja kako biste oslobodili napetost u vratu, rukama, leđima i ramenima.
- Pobrinite se da je zaslon monitora u visini očiju ili blago ispod iste kada sjedite ispred monitora.
- Prilagodite nagib monitora te postavke kontrasta i svjetline.
- Prilagodite svjetlinu u vašoj okolini (npr. svjetla iznad glave, stolne svjetiljke i zastore ili zavjese na obližnjim prozorima) kako biste na najmanju mjeru sveli odbljeske i odsjaj zaslona monitora.
- Koristite stolac s dobrim podupiranjem donjeg dijela leđa.
- Podlaktice držite horizontalno, a zapešća u neutralnom, udobnom položaju pri korištenju tipkovnice ili miša.
- Uvijek ostavite mjesta za odmaranje ruku pri korištenju tipkovnice ili miša.
- Gornji dijelovi ruku moraju prirodno biti oslonjeni na obje strane.
- Stopala moraju biti ravno položena na pod.



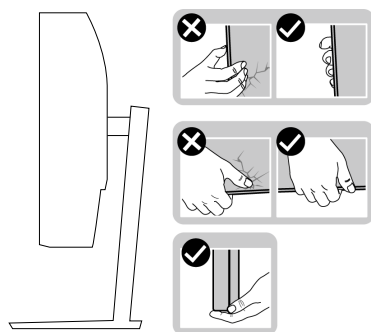
- Kada sjedite, pazite da ste težinu nogu prenijeli na stopala, a ne na prednji dio sjedala. Prilagodite visinu stolca ili, ako je potrebno, koristite oslonac za stopala kako biste održali pravilno držanje tijela.
- Mijenjajte radne aktivnosti. Pokušajte organizirati posao tako da ne morate dugo trajno sjediti dok radite. Redovito ustanite ili prošećite uokolo.
- U području ispod stola ne smije biti smetnji i (električnih) kabela koji mogu narušavati udobnost pri sjedenju ili predstavljati opasnost od spoticanja.



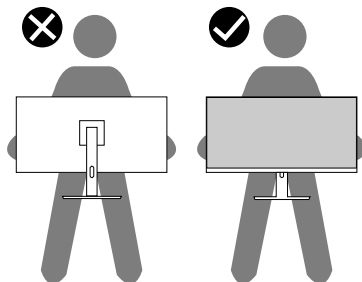
## Rukovanje i pomicanje zaslona

Kako biste bili sigurni da s monitorom rukujete na siguran način prilikom njegova podizanja ili pomicanja, slijedite smjernice u nastavku:

- Prije pomicanja ili podizanja monitora, isključite računalo i sam monitor.
- Iskopčajte sve kabele iz monitora.
- Postavite monitor u izvornu kutiju s izvornim ambalažnim materijalom.
- Pri podizanju ili pomicanju monitora, čvrsto držite donji rub i njegovu bočnu stranu, bez jakog pritiska.



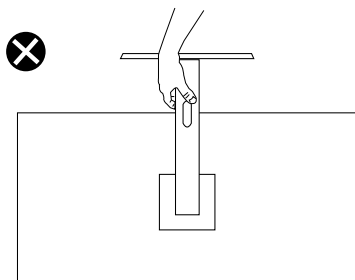
- Prilikom podizanja ili pomicanja monitora, pazite da je zaslon okrenut od vas i nemojte pritiskati površinu zaslona kako je ne biste ogrebali ili oštetili.



- Prilikom transporta monitora, nemojte ga izlagati naglim udarcima i vibracijama.
- Monitor prilikom podizanja i pomicanja nemojte izokrenuti tako da ga držite za postolje stalka ili podizač stalka. Tako može doći do nehotičnog oštećenja monitora i tjelesnih ozljeda.







## Smjernice za održavanje

### Čišćenje monitora

- ⚠ **UPOZORENJE:** Prije čišćenja monitora iskopčajte kabel napajanja monitora iz električne utičnice.
- ⚠ **OPREZ:** Prije početka čišćenja monitora pročitajte [Sigurnosne upute](#) i pridržavajte se uputa.



Za najbolje postupke slijedite upute sa sljedećeg popisa tijekom raspakiranja, čišćenja ili rukovanja monitorom:

- Za čišćenje zaslona monitora, blago namočite meku, čistu krpu vodom. Po mogućnosti koristite posebnu tkaninu ili otopinu za čišćenje zaslona odgovarajuću za antistatički sloj. Nemojte koristiti benzen, razrjeđivač, amonijak, abrazivna sredstva za čišćenje ili komprimirani zrak.
- Koristite vlažnu krpu za čišćenje monitora. Izbjegavajte korištenje deterdženata bilo koje vrste jer neki deterdženti ostavljaju mutan sloj na monitoru.
- Ako primijetite bijeli prah kada otpakirate monitor, obrišite ga krpom.
- Oprezno rukujte monitorom jer se na tamnijim monitorima mogu pojaviti bijeli tragovi struganja ako se ogrebu.
- Da biste održali najbolju kvalitetu slike monitora koristite dinamički promjenjiv čuvar zaslona i isključujte ga kad nije u uporabi.



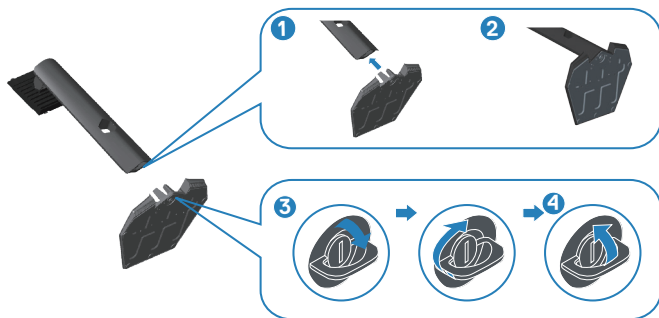
# Postavljanje monitora

## Spajanje stalka

-  **NAPOMENA:** Stalak je odvojen kad se monitor isporuči iz tvornice.
-  **NAPOMENA:** Sljedeći postupka vrijedi za stalak koji je isporučen s monitorom. Ako se povezujete sa stalkom drugog proizvođača, pogledajte dokumentaciju koja dolazi sa stalkom.

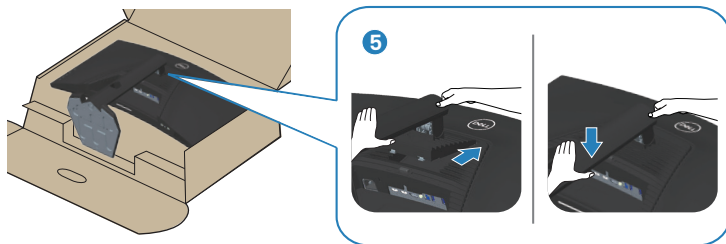
Pričvršćivanje stalka monitora:

1. Slijedite upute na preklopima kartona za uklanjanje stalka iz gornjeg podloška koji ga osigurava.
2. Spojite postolje stalka s podizačem stalka.
3. Otvorite ručicu vijka na postolju stalka i pritegnite vijak kako biste pričvrstili podizač stalka na postolje stalka.
4. Zatvorite ručicu vijka.



5. Gurnite umetke na sklopu stalka u utore na monitoru i pritisnite sklop stalka prema dolje tako da sjedne na svoje mjesto.





6. Postavite monitor u uspravan položaj.

## Povezivanje monitora

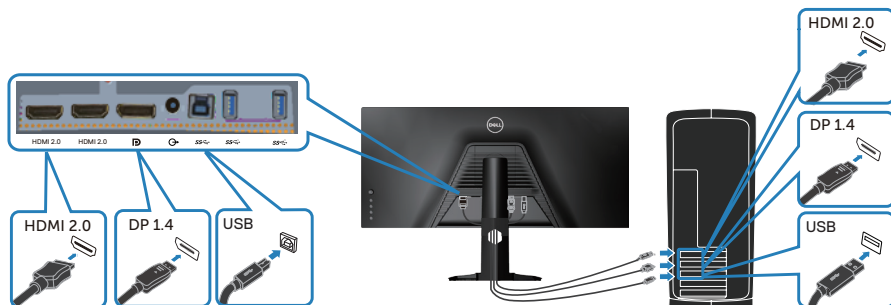
- ⚠ **UPOZORENJE:** Prije izvođenja bilo kojeg postupka u ovom odjeljku pridržavajte se [Sigurnosne upute](#).
- 📌 **NAPOMENA:** Nemojte istovremeno povezivati sve kabele na računalo. Preporučujemo da kabele položite kroz utore za organiziranje kabela prije povezivanja na monitor.

Povezivanje monitora s računalom:

1. Isključite računalo i odvojite kabel napajanja.
2. Povežite HDMI ili DP 1.4 kabel s monitora na računalo.
3. Spojite USB kabel za odlazni prijenos (isporučen s monitorom) na odgovarajući USB 3.0 priključak na računalo. (Pojednosti potražite u [Pogled s donje strane](#).)
4. Povežite USB 3.0 vanjske uređaje na USB 3.0 priključke za dolazni prijenos na monitoru.



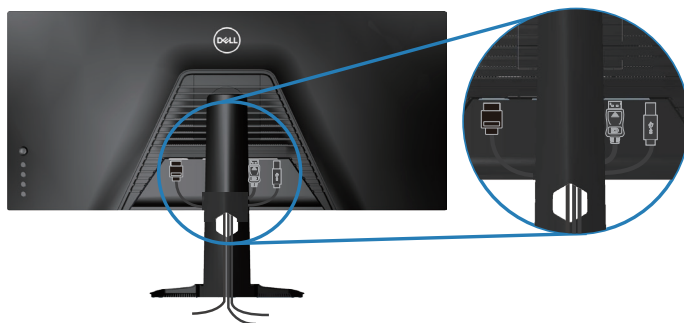
## Povezivanje HDMI, DP 1.4 i USB 3.0 kabela



5. Spojite kabele napajanja s računala i monitora u zidnu utičnicu.

## Organizacija kabela

Koristite utor za upravljanje kablom za ulaganje kabela povezanih na monitor.

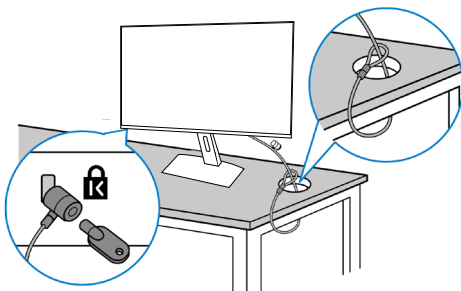


## Zaštita uređaja korištenjem Kensington brave (opcija)

Utor za sigurnosnu bravu nalazi se na dnu monitora. Pogledajte [Utor sigurnosne brave](#).

Dodatne informacije o korištenju brave Kensington (kupuje se zasebno) pronaći ćete u dokumentaciji isporučenoj uz bravu.



Pričvrstite monitor za stol koristeći sigurnosnu bravu Kensington.



**NAPOMENA:** Slike služi samo za informativnu svrhu. Izgled brave može se razlikovati.



## Uklanjanje stalka

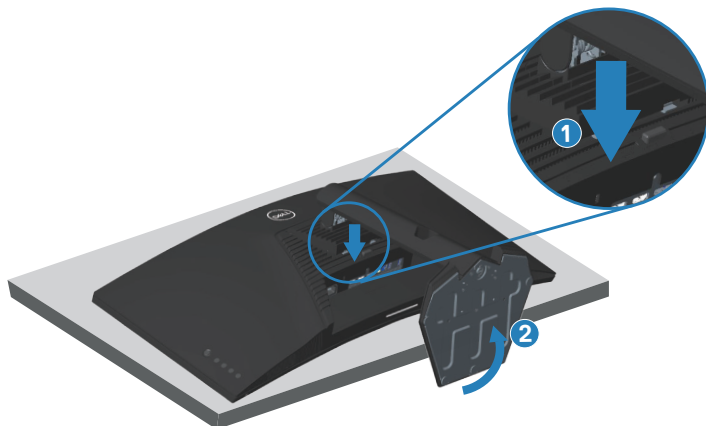
-  **NAPOMENA:** Da biste spriječili nastanak ogrebotina na zaslonu tijekom uklanjanja stalka, pazite da monitor stavite na meku i čistu površinu.
-  **NAPOMENA:** Sljedeći postupka vrijedi samo za stalak koji je isporučen s monitorom. Ako se povezujete sa stalkom drugog proizvođača, pogledajte dokumentaciju koja dolazi sa stalkom.

Uklanjanje stalka:

1. Postavite monitor na meku krpu ili jastuk blizu ruba stola.



2. Pritisnite i držite gumb za oslobađanje stalka i zatim podignite i odvojite stalak od monitora.





## Ugradnja na zid (opcija)



(Dimenzija vijka: M4 x 10 mm).

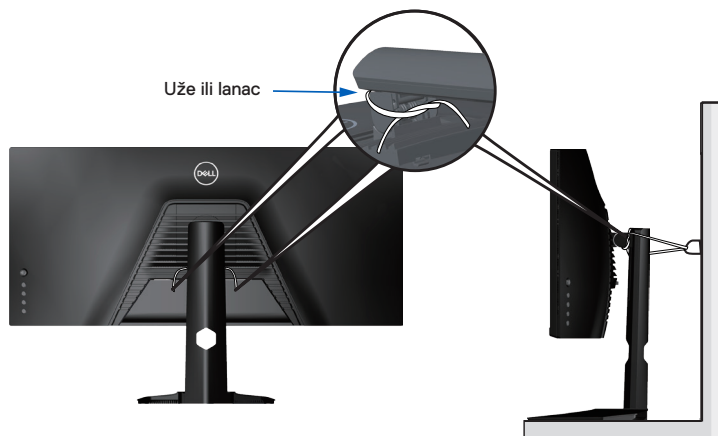
Pogledajte dokumentaciju isporučenu s VESA kompatibilnim kompletom za ugradnju na zid.

1. Polegnite monitor na meku krpu ili jastuk blizu ruba stola.
2. Uklonite stalak. Pogledajte [Uklanjanje stalka](#) za pojedinosti.
3. Uklonite četiri vijka koji pričvršćuju ploču na monitor.
4. Nosače za ugradnju iz kompleta za zidnu ugradnju pričvrstite na monitor.
5. Za ugradnju monitora na zid pogledajte dokumentaciju isporučenu s kompletom za zidnu ugradnju.



**NAPOMENA:** Za uporabu samo s UL ili CSA ili GS nosačem za ugradnju na zid s minimalnom masom/kapacitetom nosivosti tereta od 30,84 kg.

**NAPOMENA:** Za vrijeme korištenja zaslona, pričvrstite LCD na zid pomoću konopca ili lanca koji može podnijeti težinu monitora kako monitor ne bi pao. Ugradnju mora obaviti kvalificirani tehničar, više informacija zatražite od dobavljača.

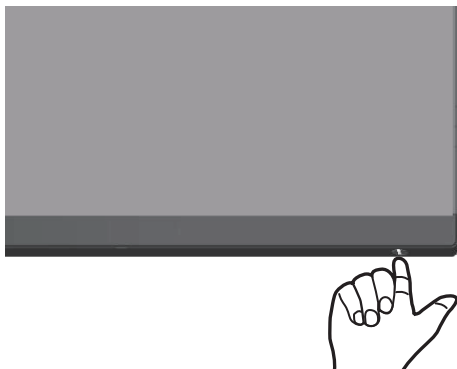




# Uporaba monitora

## Uključite monitor

Pritisnite gumb  za uključivanje monitora.



## Korištenje upravljačke palice


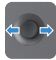

Gumb na donjoj strani monitora koristite za prilagođavanje postavki slike.



1. Pritisnite gumb na upravljačkoj palici da pokrenete glavni OSD izbornik.
2. Pomičite upravljačku palicu gore/dolje/lijevo/desno za prijelaz između opcija.
3. Ponovno pritisnite gumb upravljačke palice za potvrdu postavki i izlaz.

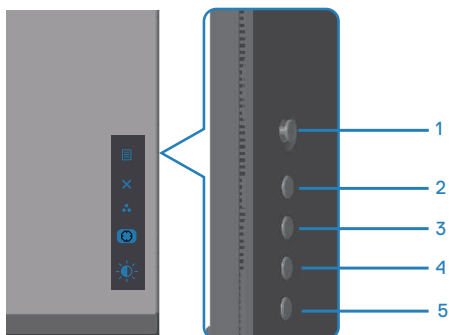


## Opis upravljačke palice






Upravljačka palica	Opis
	<ul style="list-style-type: none"><li>• Kad je OSD izbornik isključen, pritisnite ovaj gumb za potvrdu izbora ili spremanje postavki.</li><li>• Kad je OSD izbornik isključen, pritisnite ovaj gumb za pokretanje OSD izbornika. Pogledajte <a href="#">Pristup sustavu izbornika</a>.</li></ul>
	<ul style="list-style-type: none"><li>• Koristi se za pomicanje u 2 (udesno i ulijevo) smjera.</li><li>• Pomaknite udesno za ulaz u podizbornik.</li><li>• Pomaknite ulijevo za izlaz iz podizbornika.</li><li>• Koristi se za povećavanje (udesno) i smanjenje (ulijevo) parametara odabrane stavke izbornika.</li></ul>
	<ul style="list-style-type: none"><li>• Koristi se za pomicanje u 2 (gore i dolje) smjera.</li><li>• Služi za pomicanje između stavki izbornika.</li><li>• Koristi se za povećavanje (gore) i smanjenje (dolje) parametara odabrane stavke izbornika.</li></ul>

## Uporaba upravljačkih elemenata na stražnjoj ploči

Koristite upravljačke gumbе na stražnjoj strani monitora za podešavanje postavki zaslona. Dok koristite te gumbе za podešavanje postavki, u OSD izborniku bit će prikazane brojevne vrijednosti svake značajke onako kako se mijenjaju.




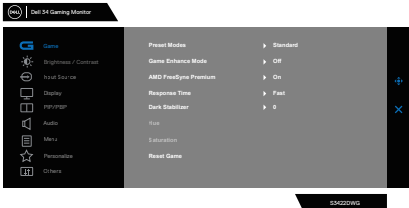
U sljedećoj tablici opisani su gumbi na stražnjoj ploči:

	Upravljački gumbi	Opis
1	 Menu (Izbornik)	Gumb <b>Menu (Izbornik)</b> koristite za pokretanje zaslonskog izbornika (OSD) i odabir OSD izbornika. Pogledajte <a href="#">Pristup sustavu izbornika</a> .
2	 Exit (Izlaz)	Ovaj gumb koristite za povratak na glavni izbornik ili zatvaranje OSD glavnog izbornika.
3	 Shortcut key (Tipkovnički prečac)/ Preset Modes (Unaprijed postavljeni načini rada)	Ovaj gumb koristite za odabir s popisa unaprijed postavljenih načina rada.
4	 Shortcut key (Tipkovnički prečac)/ Dark Stabilizer (Stabilizator tamnih dijelova)	Koristite ovaj gumb za Stabilizatora tamnih dijelova.
5	 Shortcut key (Tipkovnički prečac)/ Brightness/Contrast (Svjetlina/kontrast)	Ove gumbe koristite za svjetlinu/kontrast



# Upotreba zaslonskog prikaza (OSD) izbornika



## Pristup sustavu izbornika

Ikona	Izbornik i podizbornici	Opis
	Game (Igra)	
	<b>Preset Modes (Unaprijed postavljene načini rada)</b>	<p>Omogućuje odabir s popisa unaprijed postavljenih načina rada.</p> <ul style="list-style-type: none"><li>• <b>Standard (Standardno):</b> Učitava zadane postavke boje monitora. Ovo je zadani unaprijed postavljeni način.</li><li>• <b>FPS (Pucanje u prvom licu):</b> Učitava postavke boje idealne za igre u prvom licu.</li><li>• <b>MOBA/RTS (Online bojna arena za više igrača/Strategija i stvarnom vremenu):</b> Učitava postavke boje idealne za igre Online bojne arene za više igrača (MOBA) i Strategije u stvarnom vremenu (RTS).</li><li>• <b>RPG (Igra s ulogama):</b> Učitava postavke boje idealne za igre uloga.</li><li>• <b>SPORTS (Sportovi):</b> Učitava postavke boje idealne za igre „SPORTS“ (Sportovi).</li><li>• <b>Game 1 (Igra 1)/Game 2 (Igra 2)/Game 3 (Igra 3):</b> Omogućuje vam prilagodbu postavki boje za potrebe igranja.</li></ul>


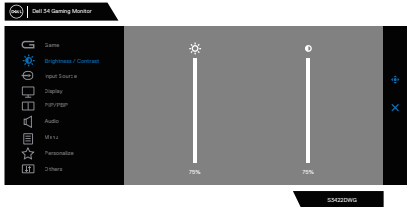




	<ul style="list-style-type: none"> <li>• <b>ComfortView:</b> Smanjuje razinu plavog svjetla emitiranog iz zaslona, kako bi gledanje bilo udobnije za vaše oči. <b>UPOZORENJE:</b> Moguće dugotrajne posljedice zračenja plave svjetlosti monitora su tjelesne ozljede poput digitalnog naprezanja očiju, zamor očiju i oštećenje očiju. Dugotrajno korištenje monitora može uzrokovati bolove u vratu, rukama, leđima i ramenima. Za više informacija pogledajte <a href="#">Ergonomija</a>.</li> <li>• <b>Warm (Toplo):</b> Povećava temperaturu boje. Zaslون izgleda toplije uz nijansu crvene/žute.</li> <li>• <b>Cool (Hladno):</b> Smanjuje temperaturu boje. Zaslون izgleda hladnije uz nijansu plave.</li> <li>• <b>Custom Color (Prilagođena boja):</b> Omogućuje vam ručno prilagođavanje postavke boje. Pomaknite upravljačku palicu za prilagođavanje vrijednosti za <b>Gain (Pojačanje)</b>, <b>Offset (Pomak)</b>, <b>Hue (Nijansa)</b> i <b>Saturation (Zasićenje)</b> i izradu vlastitog unaprijed postavljenog načina boje.</li> </ul>
<p><b>Game Enhance Mode (Način rada za poboljšanje igre)</b></p>	<p>Prilagodite Game Enhance Mode (Način rada za poboljšanje igre) na Off (Isključeno), Timer (Tajmer), Frame Rate (Brzina kadrova) ili Display Alignment (Poravnanje zaslona).</p> <ul style="list-style-type: none"> <li>• <b>Off (Isključeno):</b> Odaberite za onemogućavanje funkcija u Načinu rada za poboljšanje igre.</li> <li>• <b>Timer (Tajmer):</b> Omogućuje onemogućavanje ili omogućavanje tajmera u gornjem lijevom kutu zaslona. Tajmer prikazuje vrijeme proteklo od početka igre. Odaberite mogućnost s popisa vremenskih intervala kako biste bili svjesni preostalog vremena.</li> <li>• <b>Frame Rate (Broj kadrova u sekundi):</b> Odabir Uključeno omogućuje prikaz broja trenutnih slika u sekundi tijekom igranja igara. Što je brzina veća, pokreti izgledaju ugladenije.</li> <li>• <b>Display Alignment (Poravnanje zaslona):</b> Aktiviranje funkcije može vam pomoći osigurati savršeno poravnanje video sadržaja s više zaslona.</li> </ul>


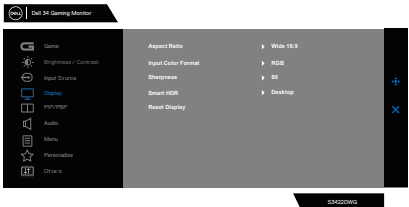
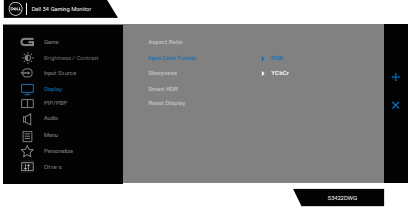


<b>AMD FreeSync Premium Pro</b>	Omogućuje uključivanje i isključivanje funkcije AMD FreeSync Premium Pro.
<b>Response Time (Vrijeme odziva)</b>	Omogućuje da postavite Response Time (Vrijeme odziva) na Fast (Brzo), Super Fast (Super brzo), Extreme (Ekstremno) ili MPRT.
<b>Dark Stabilizer (Stabilizator tamnog dijela)</b>	Funkcija poboljšava vidljivost u tamnim scenama igre. Što je više vrijednost (0 do 3), to je bolja vidljivost u tamnim područjima slike na zaslonu.
<b>Hue (Nijansa)</b>	<p>Ova značajka može promijeniti boju video slike u zelenu ili ljubičastu. Ovo se koristi za prilagodbu željene nijanse boje.</p> <p>Pomoću upravljačke palice prilagodite nijansu od 0 do 100. Pomaknite upravljačku palicu prema gore za povećanje nijanse zelene video slike.</p> <p>Pomaknite upravljačku palicu prema dolje za povećanje nijanse ljubičaste video slike.</p> <p> <b>NAPOMENA:</b> Prilagođavanje zasićenja dostupno je samo kada odaberete unaprijed postavljeni način rada <b>FPS, MOBA/RTS, SPORTS</b> ili <b>RPG</b>.</p>
<b>Saturation (Zasićenost)</b>	<p>Ova značajka prilagođava zasićenost boje video slike. Koristite upravljačku palicu za prilagođavanje zasićenja na vrijednost između 0 i 100.</p> <p>Pomaknite upravljačku palicu prema gore za povećavanje višebojnog prikaza video slike.</p> <p>Pomaknite upravljačku palicu prema dolje za povećavanje crno-bijelog izgleda video slike.</p> <p> <b>NAPOMENA:</b> Prilagođavanje zasićenja dostupno je samo kada odaberete unaprijed postavljeni način rada <b>FPS (Pucanje u prvom licu), MOBA/RTS (Online bojna arena za više igrača/Strategija u stvarnom vremenu), SPORTS (Sport) ili RPG (Igra s ulogama)</b>.</p>
<b>Reset Game (Reset igre)</b>	Vraća sve postavke u izborniku Game (Igra) za ostalo podešavanje na tvornički zadane vrijednosti.






	<p><b>Brightness/ Contrast (Svjetlina/kontrast)</b></p>	<p>Ovaj izbornik koristite za podešavanje svjetline i kontrasta.</p> 
	<p><b>Brightness (Svjetlina)</b></p>	<p>Brightness (Svjetlina) prilagođava osvijetljenost pozadinskog svjetla (minimalno 0; maksimalno 100). Pomaknite upravljačku palicu prema gore da biste povećali svjetlinu. Pomaknite upravljačku palicu prema dolje da biste smanjili svjetlinu.</p>
	<p><b>Contrast (Kontrast)</b></p>	<p>Prvo prilagodite Brightness (Svjetlina), a zatim prilagodite Contrast (Kontrast) samo ako je potrebno dodatno prilagođavanje.</p> <p>Pomaknite upravljačku palicu prema gore za povećanje kontrasta, a pomaknite je dolje za smanjenje kontrasta (između 0 i 100).</p> <p>Funkcija kontrast prilagođava stupanj razlike između zatamnjenosti i svjetline na zaslonu monitora.</p>
	<p><b>Input Source (Ulazni izvor)</b></p>	<p>Izbornik ulaznog izvora koristite za odabir između različitih video signala koji su povezani na monitor.</p> 
	<p><b>DP</b></p>	<p>Odaberite DP ulaz kada koristite DP (DisplayPort) priključak. Pritisnite gumb upravljačke palice za potvrdu odabira.</p>
	<p><b>HDMI 1</b></p> <p><b>HDMI 2</b></p>	<p>Odaberite <b>HDMI 1</b> ili <b>HDMI 2</b> ulaz kada koristite HDMI priključak. Pritisnite gumb upravljačke palice za potvrdu odabira.</p>







	<b>Auto Select (Automatski odabir)</b>	Uključite funkcije kako bi monitor mogao automatski tražiti dostupne ulazne izvore. Pritisnite gumb upravljačke palice za potvrdu odabira.
	<b>Reset Input Source (Vrati ulazni izvor)</b>	Vraća sve postavke u izborniku Input Source (Ulazni izvor) na tvornički zadane vrijednosti.
	<b>Display (Zaslon)</b>	Koristite Display (Zaslon) za prilagođavanje slike. 
	<b>Aspect Ratio (Format prikaza)</b>	Prilagođava format slike na 21:9, Auto Resize (Automatska promjena veličine), 4:3.
	<b>Input Color Format (Format ulazne boje)</b>	<ul style="list-style-type: none"> <li>• <b>RGB:</b> Odaberite ovu mogućnost ako je monitor povezan na računalo ili medijski player koji podržava RGB izlaz.</li> <li>• <b>YCbCr:</b> Odaberite ovu mogućnost ako medijski player podržava samo YCbCr izlaz.</li> </ul> 
	<b>Sharpness (Oštrina)</b>	Čini sliku oštrijom ili mekšom. Pomaknite upravljačku palicu gore i dolje za prilagodbu oštrine na vrijednost između '0' i '100'.




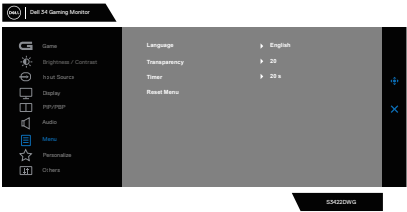




	<p><b>Smart HDR (Pametni HDR)</b></p>	<p>Pomaknite upravljačku palicu da promijenite značajku Smart HDR između Desktop (Radna površina), Movie HDR (HDR film), Game HDR (HDR igre), Display HDR (HDR prikaza) i Off (Isključeno).</p> <p>Smart HDR (High Dynamic Range = visok dinamički raspon) automatski poboljšava prikaz optimalnim podešavanjem postavki, čime se dobija prikaz koji vjerno oponaša stvarni život.</p> <ul style="list-style-type: none"> <li>• <b>Desktop (Stolno računalo):</b> Ovo je zadani način. Način rada je prikladniji za općenitu upotrebu monitora uz stolno računalo.</li> <li>• <b>Movie HDR (HDR za film):</b> Ovaj način rada koristite za vrijeme reprodukcije HDR video sadržaja kako biste uživali u boljem omjeru kontrasta, svjetlini i paleti boja. Kvaliteta slike jednaka je onoj u stvarnom životu.</li> <li>• <b>Game HDR (HDR za igru):</b> Ovaj način rada koristite za igranje igara koji podržavaju HDR i uživajte u boljem omjeru kontrasta, svjetlini i paleti boja. Uz njega će igranje biti realističnije, što je i bila namjera razvojnih programera.</li> <li>• <b>DisplayHDR 400:</b> Najbolje se koristiti sa sadržajem koji zadovoljava standarde za DisplayHDR 400.</li> <li>• <b>Off (Isključeno):</b> Onemogućuje funkciju Smart HDR.</li> </ul> <p> <b>NAPOMENA:</b> Moguća vršna luminencija za vrijeme HDR načina rada je 500 nita (tipično) Stvarna vrijednost i trajanje za vrijeme HDR reprodukcije može varirati u skladu s video sadržajem.</p>
	<p><b>Reset Display (Vrati postavke prikaza)</b></p>	<p>Odaberite ovu mogućnost za vraćanje prikaza na zadane postavke.</p>
<p></p>	<p><b>PIP/PBP</b></p>	<p>Omogućuje gledanje više slika u isto vrijeme.</p> 




	<b>PIP/PBP Mode (PIP/PBP način rada)</b>	Koristi se za podešavanje načina rada PIP i PBP. Ovu značajku možete deaktivirati ako odaberete Off (Isključeno).  <b>NAPOMENA: Značajka FreeSync isključena je kada je omogućen način rada PIP/PBP.</b>																			
	<b>PIP/PBP (Sub)</b>	Za podprozor PIP/PBP odaberite DP, HDMI1 ili HDMI2 video signal koji je povezan s monitorom. <table border="1" data-bbox="381 360 891 480"> <thead> <tr> <th rowspan="2">Glavni prozor</th> <th colspan="3">Podprozor</th> </tr> <tr> <th>DP</th> <th>HDMI1</th> <th>HDMI2</th> </tr> </thead> <tbody> <tr> <td>DP</td> <td>—</td> <td>✓</td> <td>✓</td> </tr> <tr> <td>HDMI1</td> <td>✓</td> <td>—</td> <td>✓</td> </tr> <tr> <td>HDMI2</td> <td>✓</td> <td>✓</td> <td>—</td> </tr> </tbody> </table>	Glavni prozor	Podprozor			DP	HDMI1	HDMI2	DP	—	✓	✓	HDMI1	✓	—	✓	HDMI2	✓	✓	—
Glavni prozor	Podprozor																				
	DP	HDMI1	HDMI2																		
DP	—	✓	✓																		
HDMI1	✓	—	✓																		
HDMI2	✓	✓	—																		
	<b>Video Swap (Zamjena videa)</b>	Odaberite ako želite zamijeniti video između glavnog i podprozora u načinu rada PIP/PBP.																			
	<b>Audio (Zvuk)</b>	Omogućuje vam postavljanje načina rada za Audio (Zvuk) na Main (Glavni) ili Sub (Pomoćni).																			
	<b>Contrast (Sub) (Kontrast (podprozor))</b>	Podesite razinu kontrasta slike u načinu rada PIP/PBP.  <b>NAPOMENA: Vrijedi samo ako je korisnik uključio PIP/PBP.</b>																			
	<b>Audio (Zvuk)</b>																				
	<b>Volume (Glasnoća)</b>	Omogućuje postavljanje glasnoće u slušalicama. Koristite upravljačku palicu za prilagođavanje glasnoće na vrijednost između '0' i '100'.																			
	<b>Reset Audio (Vrati zvuk)</b>	Vraća sve postavke u izborniku Audio (Zvuk) na tvornički zadane vrijednosti.																			


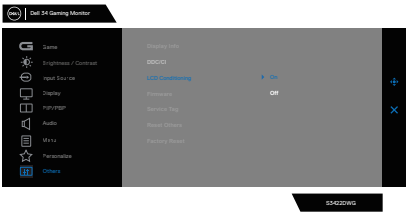



	<p><b>Menu (Izbornik)</b></p>	<p>Odaberite ovu mogućnost za prilagođavanje postavki OSD izbornika, kao što su jezik OSD izbornika, vrijeme u kojem izbornik ostaje na zaslonu i slično.</p> 
	<p><b>Language (Jezik)</b></p>	<p>Postavite OSD zaslona na jedan od osam jezika. (engleski, španjolski, francuski, njemački, brazilski portugalski, ruski, pojednostavljeni kineski ili japanski).</p>
	<p><b>Transparency (Prozirnost)</b></p>	<p>Odaberite ovu opciju za promjenu transparentnosti izbornika pomicanjem upravljačke palice gore ili dolje (min. 0/maks. 100).</p>
	<p><b>Timer (Mjerač vremena)</b></p>	<p>OSD Hold Time (Vrijeme zadržavanja OSD): Podešava vremensko trajanje aktivnosti OSD izbornika nakon pritiska gumba. Pomaknite upravljačku palicu za podešavanje klizača od 5 do 60 sekundi u koracima po 1 sekundu.</p>
	<p><b>Reset Menu (Vrati postavke izbornika)</b></p>	<p>Vraća sve postavke u izborniku Reset (Poništi) na tvornički zadane vrijednosti.</p>
	<p><b>Personalize (Personaliziraj)</b></p>	<p>Odaberite ovu mogućnost za prilagodbu postavki na personalizacija.</p> 



	<b>Shortcut Key 1 (Tipka prečaca 3)</b>	Odaberite između Preset Modes (Unaprijed postavljene načini rada), Game Enhance Mode (Način rada za poboljšanje igre), AMD FreeSync Premium Pro, Dark Stabilizer (Stabilizator tamnih dijelova), Brightness/Contrast (Svjetlina/Kontrast), Input Source (Ulazni Izvor), Aspect Ratio (Format Prikaza), Smart HDR, Volume (Glasnoća) za postavljanje tipke prečaca.	
	<b>Shortcut Key 2 (Tipka prečaca 2)</b>		
	<b>Shortcut Key 3 (Tipka prečaca 3)</b>		
	<b>Power Button LED (LED gumba napajanja)</b>		Omogućuje vam postavljanje stanja svjetla napajanja za uštedu energije.
	<b>USB</b>		Omogućuje postavljanje USB On During Standby (uključen u mirovanju) ili Off During Standby (isključen u mirovanju) radi štednje energije.
	<b>Downlight (Donje svjetlo)</b>		Omogućuje uključivanje ili isključivanje svjetla sa stražnje strane monitora.
	<b>Reset Personalization (Vrati postavke personalizacije)</b>		Vraća sve postavke u izborniku postavki Personalize (Osobna prilagodba) na tvornički zadane vrijednosti.
	<b>Others (Ostalo)</b>	Promjena OSD postavki, kao što su DDC/CI, LCD poboljšanje, itd.	
	<b>Display Info (Podaci o zaslonu)</b>	Prikazuje trenutne postavke monitora.	



<p><b>DDC/CI</b></p>	<p>DDC/CI (podatkovni kanal zaslona/sučelje s naredbama) omogućuje prilagođavanje parametara monitora (svjetlina, ravnoteža boje itd.) putem softvera na računalu. Ovu značajku možete onemogućiti tako da odaberete Off (Isključeno) Omogućite ovu značajku za najbolje korisničko iskustvo i optimalne performanse monitora.</p> 
<p><b>LCD Conditioning (LCD poboljšanje)</b></p>	<p>Pomaže u smanjivanju manjih slučajeva zadržavanja slike. Ovisno o stupnju zadržavanja slike, može proći neko vrijeme dok se program pokrene. Ovu značajku možete aktivirati ako odaberete On (Uključeno).</p> 
<p><b>Firmware (Firmver)</b></p>	<p>Prikaz verzije firmvera zaslona.</p>
<p><b>Service Tag (Servisna oznaka)</b></p>	<p>Prikaz servisne oznake zaslona. Servisna oznaka je jedinstveni alfanumerički identifikator pomoću kojeg tvrtka Dell može prepoznati specifikacije proizvoda i pristupiti podacima o jamstvu.</p> <p> <b>NAPOMENA: Servisna oznaka otisnuta je i na naljepnici koja se nalazi na stražnjem dijelu pokrova.</b></p>
<p><b>Reset Others (Vrati ostale postavke)</b></p>	<p>Vraća sve postavke u izborniku za ostalo podešavanje na tvornički zadane vrijednosti.</p>



	<b>Factory Reset (Vrati na tvorničke postavke)</b>	Vraća sve zadane vrijednosti na tvornički zadane postavke.
--	--	--

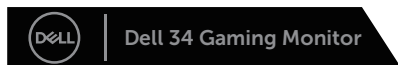
 **NAPOMENA:** Monitor ima ugrađenu značajku za automatsku kalibraciju svjetline radi kompenziranja starenja LED-a.



## Poruke upozorenja OSD izbornika

Ako monitor ne podržava određeni način razlučivosti, prikazat će se sljedeća poruka:

Za DP



The current input timing is not supported by the monitor display. Please change your input timing to **3440x1440, 144Hz** or any other monitor listed timing as per the monitor specifications.

S3422DWG

Za HDMI



The current input timing is not supported by the monitor display. Please change your input timing to **3440x1440, 100Hz** or any other monitor listed timing as per the monitor specifications.

S3422DWG

To znači da se monitor ne može sinkronizirati sa signalom koji prima s računala. Pogledajte [Podaci monitora](#) u vezi raspona horizontalne i vertikalne frekvencije koji se odnose na ovaj monitor. Preporučeni način rada je 3440 x 1440. Prije onemogućavanja funkcije **DDC/CI**, prikazat će se sljedeća poruka:

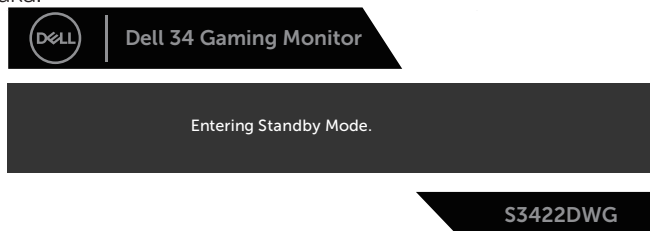


The function of adjusting display setting using PC application will be disabled.  
Do you wish to disable DDC/CI function?

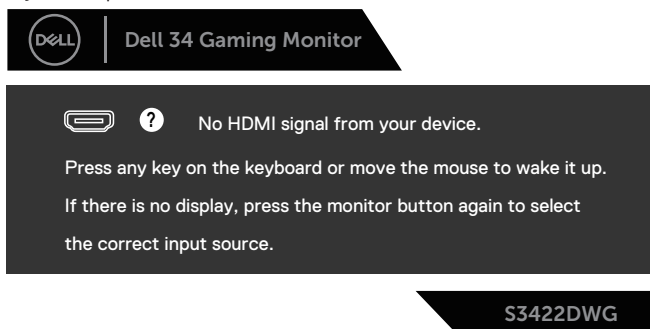
S3422DWG



Kad monitor uđe u **Standby Mode (Način rada u pripravnosti)**, prikazat će se sljedeća poruka:



Ako pritisnete bilo koji gumb osim gumba napajanja, ovisno o odabranom ulazu pojavit će se sljedeće poruke:



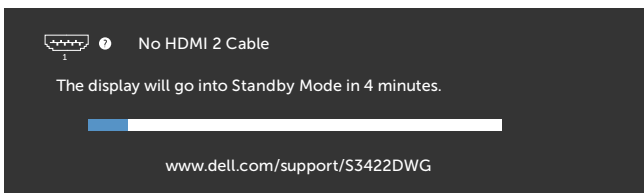
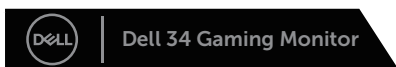
Ako HDMI ili DP kabel nije spojen, prikazat će se sljedeći pomični dijaloški okvir. Monitor će ući u Standby Mode (Način rada u pripravnosti) nakon 4 minute ako se ostavi u tom stanju.



iii

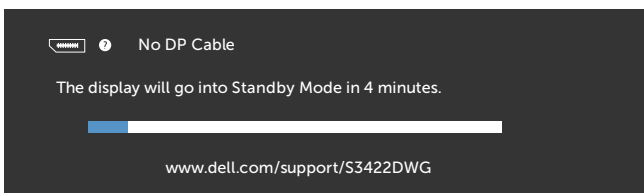






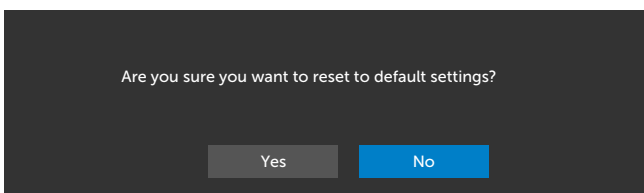
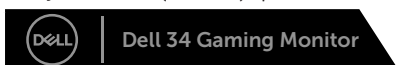
S3422DWG

iii



S3422DWG

Kada odaberete stavke OSD izbornika Factory Reset (Vraćanje na tvorničke postavke) unutar značajke Other (Ostalo), prikazat će se sljedeća poruka:



S3422DWG

Pogledajte [Rješavanje problema](#) za više informacija.



## Podešavanje monitora

### Podešavanje maksimalne razlučivosti

Podešavanje maksimalne razlučivosti za monitor:

U Windows 7, Windows 8, Windows 8.1 i Windows 10:

1. Samo u sustavu Windows 8 i Windows 8.1, odaberite pločicu Radna površina za prebacivanje na klasičnu radnu površinu.
2. Kliknite desnim klikom na radnu površinu i kliknite **Screen Resolution (Razlučivost zaslona)**.
3. Kliknite padajući popis razlučivosti zaslona i odaberite **3440 x 1440**.
4. Kliknite **OK (U redu)**.

Ako ne vidite **3440 x 1440** kao mogućnost, potrebno je ažurirati upravljački program grafičke kartice. Ovisno o računalu, dovršite jedan od sljedećih postupaka:

Ako imate Dell stolno ili prijenosno računalo:


- Idite na [www.dell.com/support](http://www.dell.com/support), unesite servisni kod računala i preuzmite najnoviji upravljački program za grafičku karticu.

Ako ne koristite Dell računalo (prijenosno ili stolno):

- Idite na stranicu za podršku računala i preuzmite najnovije upravljačke programe za grafičku karticu.
- Idite na internetsku stranicu grafičke kartice i preuzmite najnovije upravljačke programe za grafičku karticu.

### Ako imate Dell stolno ili prijenosno računalo s pristupom internetu

- Idite na [www.dell.com/support](http://www.dell.com/support), unesite servisnu oznaku i preuzmite najnoviji upravljački program za grafičku karticu.
5. Nakon instalacije upravljačkih programa za grafičku karticu, pokušajte ponovno postaviti razlučivost na **3440 x 1440**.

 **NAPOMENA: Ako ne možete postaviti razlučivost na 3440 x 1440, obratite se tvrtki Dell da biste se raspitali o adapteru grafičke kartice koji podržava ovu razlučivost.**



## Ako nemate Dell stolno ili prijenosno računalo ili grafičku karticu

U Windows 7, Windows 8, Windows 8.1 i Windows 10:

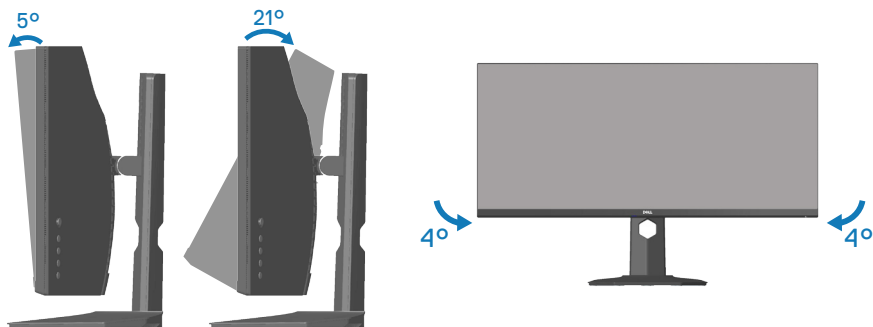
1. Samo u sustavu Windows 8 i Windows 8.1, odaberite pločicu Radna površina za prebacivanje na klasičnu radnu površinu.
2. Kliknite desnim klikom na radnu površinu i kliknite **Personalization (Personalizacija)**.
3. Kliknite **Change Display Settings (Promijeni postavke zaslona)**.
4. Kliknite **Advanced Settings (Dodatne postavke)**.
5. Odredite dobavljača grafičkog upravljačkog elementa iz opisa na vrhu prozora (primjerice NVIDIA, ATI, Intel, itd).
6. Pogledajte internetsku stranicu dobavljača grafičke kartice za ažurirani upravljački program (primjerice, [www.ATI.com](http://www.ATI.com) ili [www.AMD.com](http://www.AMD.com)).
7. Nakon instalacije upravljačkih programa za grafičku karticu, pokušajte ponovno postaviti razlučivost na **3440 x 1440**.



## Korištenje funkcija za nagnjanje i povećavanje visine

- NAPOMENA:** Ove vrijednosti vrijede za stalak koji je isporučen s monitorom. Za postavljanje na bilo koji drugi stalak, provjerite dokumentaciju isporučenu s njime.

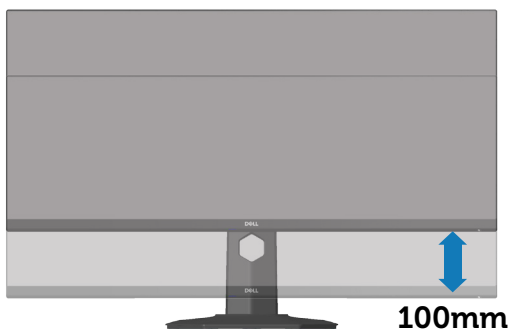
### Nagnjanje



- NAPOMENA:** Stalak je odvojen kad se monitor isporučuje iz tvornice.
- NAPOMENA:** Kut nagiba monitora je između  $-4^\circ$  i  $+4^\circ$ , ne dozvoljava zakretanje.

### Povećavanje visine

- NAPOMENA:** Stalak se može podignuti vertikalno do 100 mm.



# Rješavanje problema

**⚠ UPOZORENJE:** Prije izvođenja bilo kojeg postupka u ovom odjeljku pridržavajte se [Sigurnosne upute](#).

## Samoprovjera

Monitor nudi funkciju samoprovjere koja vam omogućuje provjeru ispravnosti rada. Ako su monitor i računalo propisno povezani, ali zaslon monitora ostane zatamnjen, pokrenite samoprovjeru monitora izvođenjem sljedećeg postupka:

1. Isključite računalo i monitor.
2. Iskopčajte sve video kabele iz monitora. Na taj način računalo ne mora biti povezano.
3. Uključite monitor.

Ako monitor radi ispravno, detektirat će da nema signala i pojavit će se jedna od sljedećih poruka. U načinu rada za samoprovjeru, LED napajanja ostaje svijetliti bijelo.



iii



iii





Dell 34 Gaming Monitor



No DP Cable

The display will go into Standby Mode in 4 minutes.



[www.dell.com/support/S3422DWG](http://www.dell.com/support/S3422DWG)

S3422DWG



**NAPOMENA: Ovaj okvir također se pojavljuje tijekom normalnog rada sustava ako se video kabel odvoji ili ošteti.**

4. Isključite monitor i ponovno povežite video kabel; zatim uključite računalo i monitor.

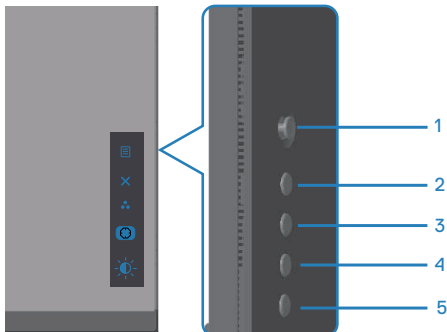
Ako monitor ostane zatamnjen nakon povezivanja kabela, provjerite videokontroler i računalo.



## Ugrađeni alat za dijagnostiku

Monitor sadrži ugrađeni alat za dijagnostiku kojim za sve nepravilnosti u radu zaslona možete utvrditi jesu li nastale zbog inherentnog problema s monitorom ili s računalom i video karticom.

 **NAPOMENA: Ugrađeni alat za dijagnostiku možete pokrenuti samo ako je video kabel odvojen i monitor se nalazi u načinu rada za samoprovjeru.**

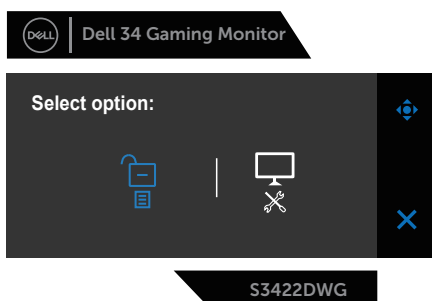
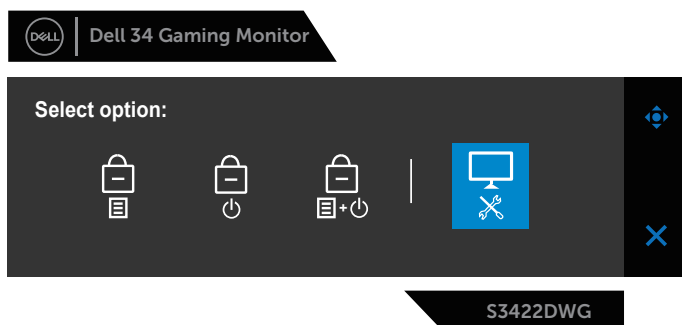



Pokretanje ugrađenog alata za dijagnostiku:

1. Pobrinite se da je zaslon čist (nema prašine na površini zaslona).
2. Odspojite video kabel(e) sa stražnje strane računala ili monitora. Monitor zatim odlazi u način rada za samoprovjeru.



3. Pritisnite i četiri sekunde držite gumb Exit (Izlaz) (gumb 5) za ulaz u izbornik za zaključavanje/otključavanje OSD izbornika.



4. Odaberite ikonu  da pokrenete ugrađeni alat za dijagnostiku.
5. Pažljivo pregledajte da na zaslonu nema nepravilnosti.
6. Ponovno pritisnite tipku Right (Desno) (gumb 1) na stražnjem poklopcu. Boja zaslona mijenja se u sivu.
7. Pregledajte da na zaslonu nema nepravilnosti.
8. Ponavljajte korake 6 i 7 za provjeru zaslona u crvenoj, zelenoj, plavoj, crnoj, bijeloj boji i tekstu.

Provjera je gotova kada se pojavi zaslon s uzorkom teksta. Za izlaz, ponovno pritisnite gumb Up (Gore) (gumb 1).

Ako ugrađenim alatom za dijagnostiku ne utvrdite nikakve nepravilnosti u radu zaslona, rad monitora je ispravan. Provjerite video karticu i računalo.





## Uobičajeni problemi

Sljedeća tablica sadrži opće informacije o općenitim problemima monitora koji se mogu pojaviti i moguća rješenja:

Uobičajeni simptomi	Moguća rješenja
Nema videosignala/ LED napajanja isključen	<ul style="list-style-type: none"><li>• Provjerite je li video kabel koji povezuje monitor i računalo propisno i čvrsto priključen.</li><li>• Provjerite ispravnost rada zidne utičnice s pomoću nekog drugog uređaja.</li><li>• Provjerite je li pritisnut gumb napajanja.</li><li>• Pazite da odaberete ispravan ulazni izvor putem izbornika <a href="#">Input Source (Ulazni izvor)</a>.</li></ul>
Nema videosignala/ LED napajanja uključeno	<ul style="list-style-type: none"><li>• Povećajte vrijednosti regulatora svjetline i kontrasta uz pomoć OSD-a.</li><li>• Provedite samoprovjeru rada monitora.</li><li>• Provjerite da nema savijenih ili slomljenih kontakata u priključku video kabela.</li><li>• Pokrenite ugrađeni alat za dijagnostiku.</li><li>• Pazite da odaberete ispravan ulazni izvor putem izbornika <a href="#">Input Source (Ulazni izvor)</a>.</li></ul>
Loš fokus	<ul style="list-style-type: none"><li>• Uklonite produžne video kabele.</li><li>• Vratite monitor na tvorničke postavke (<b>Factory Reset (Vraćanje na tvorničke postavke)</b>).</li><li>• Promijenite video razlučivost na propisani format prikaza.</li></ul>
Video se trese/podrhtava	<ul style="list-style-type: none"><li>• Vratite monitor na tvorničke postavke (<b>Factory Reset (Vraćanje na tvorničke postavke)</b>).</li><li>• Provjerite faktore u okruženju.</li><li>• Premjestite monitor i provjerite rad u drugoj prostoriji.</li></ul>
Nedostaju pikseli	<ul style="list-style-type: none"><li>• Isključite i zatim uključite napajanje.</li><li>• Piksel koji je trajno isključen je prirodna neispravnost koja se može pojaviti u LCD tehnologiji.</li><li>• Više informacija o kvaliteti Dell monitora i pravilima u vezi piksela potražite na Dell stranici za podršku na: <a href="http://www.dell.com/support/monitors">www.dell.com/support/monitors</a>.</li></ul>



Zaglavljeni pikseli	<ul style="list-style-type: none"> <li>● Isključite i zatim uključite napajanje.</li> <li>● Piksel koji je trajno isključen je prirodna neispravnost koja se može pojaviti u LCD tehnologiji.</li> <li>● Više informacija o kvaliteti Dell monitora i pravilima u vezi piksela potražite na Dell stranici za podršku na: <a href="http://www.dell.com/support/monitors">www.dell.com/support/monitors</a></li> </ul>
Problemi sa svjetlinom	<ul style="list-style-type: none"> <li>● Vratite monitor na tvorničke postavke (<b>Factory Reset (Vraćanje na tvorničke postavke)</b>).</li> <li>● Prilagodite vrijednosti regulatora svjetline i kontrasta uz pomoć OSD-a.</li> </ul>
Geometrijsko izobličenje	<ul style="list-style-type: none"> <li>● Vratite monitor na tvorničke postavke (<b>Factory Reset (Vraćanje na tvorničke postavke)</b>).</li> <li>● Prilagodite horizontalne i vertikalne regulatore putem OSD izbornika.</li> </ul>
Horizontalne/vertikalne linije	<ul style="list-style-type: none"> <li>● Vratite monitor na tvorničke postavke (<b>Factory Reset (Vraćanje na tvorničke postavke)</b>).</li> <li>● Provedite samoprovjeru rada monitora i utvrdite postoje li te linije i u načinu rada za samoprovjeru.</li> <li>● Provjerite da nema savijenih ili slomljenih kontakata u priključku video kabela.</li> <li>● Pokrenite ugrađeni alat za dijagnostiku.</li> </ul>
Problemi sa sinkronizacijom	<ul style="list-style-type: none"> <li>● Vratite monitor na tvorničke postavke (<b>Factory Reset (Vraćanje na tvorničke postavke)</b>).</li> <li>● Provedite samoprovjeru rada monitora i utvrdite pojavljuje li poremećen zaslon i u načinu rada za samoprovjeru.</li> <li>● Provjerite da nema savijenih ili slomljenih kontakata u priključku video kabela.</li> <li>● Ponovno pokrenite računalo u sigurnom načinu rada.</li> </ul>
Problemi povezani uz sigurnost	<ul style="list-style-type: none"> <li>● Nemojte izvoditi nikakve postupke za rješavanje problema.</li> <li>● Odmah se obratite tvrtki Dell.</li> </ul>



Povremeni problemi	<ul style="list-style-type: none"> <li>• Provjerite je li video kabel koji povezuje monitor i računalo propisno i čvrsto priključen.</li> <li>• Vratite monitor na tvorničke postavke (<b>Factory Reset (Vraćanje na tvorničke postavke)</b>).</li> <li>• Provedite samoprovjeru rada monitora i utvrdite pojavljuje li se povremeni problemi javljaju i u načinu rada za samoprovjeru.</li> </ul>
Nedostaje boja	<ul style="list-style-type: none"> <li>• Provedite samoprovjeru rada monitora.</li> <li>• Provjerite je li video kabel koji povezuje monitor i računalo propisno i čvrsto priključen.</li> <li>• Provjerite da nema savijenih ili slomljenih kontakata u priključku video kabela.</li> </ul>
Pogrešna boja	<ul style="list-style-type: none"> <li>• Isprobajte različite <b>Preset Modes (Unaprijed postavljeni načini rada)</b> u postavkama OSD izbornika <b>Color (Boja)</b>. Prilagodite vrijednost <b>R/G/B</b> u <b>Custom Color (Prilagođena boja)</b> u postavkama OSD izbornika <b>Color (Boja)</b>.</li> <li>• Promijenite <b>Input Color Format (Format ulazne boje)</b> u <b>RGB</b> ili <b>YPbPr</b> u postavkama OSD izbornika <b>Color (Boja)</b>.</li> <li>• Pokrenite ugrađeni alat za dijagnostiku.</li> </ul>
Zadržavanje slike uslijed nepromjenjive slike na monitoru u dužem vremenskom periodu	<ul style="list-style-type: none"> <li>• Podesite zaslon na isključivanje nakon nekoliko minuta neaktivnosti zaslona. To se može podesiti u Windows mogućnostima napajanja ili u postavci Mac Energy Saver (Štednja energije za Mac).</li> <li>• Alternativno možete koristiti dinamički promjenjiv čuvar zaslona.</li> </ul>
Fantomska video slika ili prejako snimanje	<ul style="list-style-type: none"> <li>• Promijenite <b>Response Time (Vrijeme odziva)</b> u OSD izborniku <b>Display (Zaslon)</b> na <b>Fast (Brzo)</b> ili <b>Extreme (Ekstremno)</b> ovisno o aplikaciji i uporabi.</li> </ul>



## Problemi karakteristični za proizvod

Karakteristični simptomi	Moguća rješenja
Slika zaslona je premala	<ul style="list-style-type: none"><li>• Provjerite postavku <b>Aspect Ratio (Format prikaza)</b> u postavkama OSD izbornika <b>Display (Zaslon)</b>.</li><li>• Vratite monitor na tvorničke postavke (<b>Factory Reset (Vraćanje na tvorničke postavke)</b>).</li></ul>
Monitor se ne može prilagoditi pomoću gumba u donjem dijelu ploče	<ul style="list-style-type: none"><li>• Isključite monitor, iskopčajte kabel napajanja, ponovno ga ukopčajte i zatim uključite monitor.</li><li>• Provjerite je li OSD izbornik zaključan. Ako je, pritisnite i 6 sekundi držite pritisnutim gumb napajanja za otključavanje.</li></ul>
Nema ulaznog signala kad su pritisnuti upravljački elementi	<ul style="list-style-type: none"><li>• Provjerite izvor signala. Pobrinite se da računalo ne bude u stanju pripravnosti ili stanju mirovanja pomicanjem miša ili pritiskanjem bilo koje tipke na tipkovnici.</li><li>• Provjerite je li video kabel propisno ukopčan. Po potrebi odvojite i ponovno spojite video kabel.</li><li>• Vratite računalo ili video player na početne postavke.</li></ul>
Slika ne popunjava cijeli zaslon	<ul style="list-style-type: none"><li>• Zbog različitih formata video signala (format prikaza) DVD-a, monitor može sliku prikazivati na cijelom zaslonu.</li><li>• Pokrenite ugrađeni alat za dijagnostiku.</li></ul>



# Dodatak

## Sigurnosne upute

-  **UPOZORENJE: Uporaba regulatora, prilagođavanja ili postupaka koji nisu navedeni u ovoj dokumentaciji može dovesti do izlaganja električnim i/ili mehaničkim opasnostima.**

Informacije o sigurnosnim uputama potražite u **Informacije o sigurnosti, okolišu i zakonskim propisima (SERI)**.

## FCC napomene (samo za SAD) i druge regulativne informacije

Za FCC obavijesti i druge informacije o propisima, pogledajte internetsku stranicu s informacijama o usklađenosti s propisima [www.dell.com/regulatory\\_compliance](http://www.dell.com/regulatory_compliance)


Slijedite ove sigurnosne upute za najbolje performanse i dugi vijek trajanja monitora:

1. Utičnica mora biti ugrađena u blizini opreme i lako dostupna.
2. Oprema se može postaviti na zidnu ili stropnu montažu u vodoravnom položaju.
3. Monitor je opremljen s trolejnim priključkom uzemljenja, priključkom s trećim kontaktom (za uzemljenje).
4. Nemojte koristiti ovaj proizvod u blizini vode.
5. Pažljivo pročitajte ove upute. Sačuvajte ovaj dokument za buduće potrebe. Pratite sva upozorenja i upute označene na proizvodu.
6. Prekomjeran zvučni pritisak iz slušalica može uzrokovati gubitak sluha. Prilagođavanje ekvilizatora na maksimum povećava izlazni napon u slušalicama, a time i razinu zvučnog tlaka.



## Kontaktiranje tvrtke Dell

Korisnici iz SAD-a mogu nazvati 800-WWW-DELL (800-999-3355).

 **NAPOMENA:** Ako nemate aktivnu internetsku vezu, kontaktne informacije možete naći na računu kojeg ste dobili prilikom kupnje proizvoda, popisu pakiranih proizvoda, računu ili katalogu proizvoda tvrtke Dell.

Tvrtka Dell omogućava nekoliko opcija za podršku i uslugu kojima možete pristupiti preko Interneta ili telefona. Njihova dostupnost ovisi o državi i proizvodu, tako da neke usluge možda neće biti dostupne u vašem području.

Dobivanje internetskog sadržaja za podršku monitora:

1. Posjetite [www.dell.com/support/monitors](http://www.dell.com/support/monitors).

Ako se želite obratiti tvrtki Dell u vezi prodaje, tehničke podrške ili problema oko korisničke podrške:

1. Posjetite [www.dell.com/support](http://www.dell.com/support).
2. Provjerite državu ili regiju iz padajućeg izbornika **Choose A Country/Region (Odaberite državu/regiju)** koji se nalazi na dnu stranice.
3. Kliknite **Contact Us (Kontaktirajte nas)** na lijevoj strani stranice.
4. Odaberite odgovarajuću poveznicu za uslugu ili podršku na temelju vaših potreba.
5. Odaberite način kontaktiranja tvrtke Dell koji vam najviše odgovara.

**EU baza podataka proizvoda za energetska naljepnica i za tehničke podatke o proizvodu.**

**S3422DWG:** <https://eprel.ec.europa.eu/qr/463492>



## Opasnost za stabilnost.

Proizvod može pasti i izazvati ozbiljnu ili smrtnu tjelesnu ozljedu. Da ne bi došlo do ozljede, proizvod se mora čvrsto pričvrstiti na pod/zid sukladno uputama za ugradnju.

Proizvod može pasti i izazvati ozbiljnu ili smrtnu tjelesnu ozljedu. Brojne ozljede, osobito kod djece, mogu se izbjeći poduzimanjem jednostavnih mjera opreza kao što su:

UVIJEK koristite ormare, stalke ili načine ugradnje koji preporučuje proizvođač kompleta proizvoda.

UVIJEK upotrebljavajte namještaj koji može sigurno podnijeti težinu proizvoda.

UVIJEK pazite da proizvod ne visi preko ruba namještaja na kojemu se nalazi.

UVIJEK obučite djecu o opasnostima od penjanja po namještaju kako bi se dohvatio proizvod i upravljači.

UVIJEK vodite kabele i vodove spojene na proizvod tako da se o njih ne može spotaknuti, povući ih ili zapeti za njih.

NIKADA ne stavljajte proizvod na nestabilno mjesto.

NIKADA ne stavljajte proizvod na visok namještaj (primjerice, na ormar s odjećom ili na ormare s knjigama) ako niste proizvod i namještaj učvrstili prikladnim nosačima.

NIKADA ne stavljajte proizvod na krpu ili druge materijale koji se nalaze između proizvod i namještaja na kojemu se on nalazi.

NIKADA ne stavljajte stvari koji mogu izazvati djecu na penjanje kao što su igračke i daljinski upravljači na gornji dio proizvoda ili namještaja na kojemu se proizvod nalazi.

Ako će se postojeći proizvod zadržati i premjestiti, vodite računa o gornjim preporukama.

