

Dell Display Manager en Mac

Guía del usuario



 **NOTA: Una NOTA indica información importante que le ayuda a utilizar mejor su equipo.**

Copyright © 2021 Dell Inc. o sus subsidiarias. Todos los derechos reservados. Dell, EMC y el resto de marcas son marcas comerciales de Dell Inc. o sus subsidiarias. El resto de marcas pueden ser marcas comerciales de sus respectivos propietarios.

2021 - 09

Rev. A00

Contenido

Descripción general	5
Descargar y configurar Dell Display Manager	6
Descargar Dell Display Manager	6
Conectar su monitor al Mac	6
Antes de iniciar Dell Display Manager	7
Uso del cuadro de diálogo Configuración rápida	8
Iniciar Dell Display Manager	10
Ajuste de las funciones básicas de la pantalla	11
Asignación de modos predefinidos a aplicaciones	13
Organización de ventanas con Organización sencilla	14
Uso de la función Captura de ventana de aplicación	17
Gestión de múltiples entradas de vídeo	18
Seleccionar modo PIP/ PBP	19
Configuración de la función KVM	20
Aplicar opciones de ahorro de energía	24
Otras teclas de acceso directo	25
Restablecimiento de las posiciones de la aplicación	26



Solución de problemas 28
 **Monitores Dell no compatibles con Dell Display
 Manager 28**
 No se ha podido detectar un monitor Dell compatible . . . 28
Actualizar el software Dell Display Manager 30

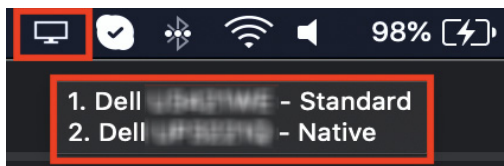


Descripción general

Dell Display Manager (DDM) es una aplicación de Apple macOS que se utiliza para gestionar un monitor o un grupo de monitores.

Dell Display Manager permite el ajuste manual de la imagen mostrada, la asignación de los ajustes automáticos, la gestión de la energía, la organización de ventanas, el giro de la imagen y otras funciones en monitores Dell seleccionados.

Tras instalar Dell Display Manager, se ejecutará cada vez que se inicie el sistema. Hay un icono de acceso rápido disponible en el menú de estado con información sobre los monitores conectados que aparece al situar el cursor sobre el icono.



- ✎ **NOTA: Algunas funciones que dependen del hardware solo están disponibles en monitores que admiten estas funciones. Consulte la guía del usuario de su monitor para obtener información sobre qué funciones están disponibles.**
- ✎ **NOTA: Las capturas de pantalla de este documento solo tienen fines ilustrativos. Puede que algunas funciones no sean compatibles con su monitor.**



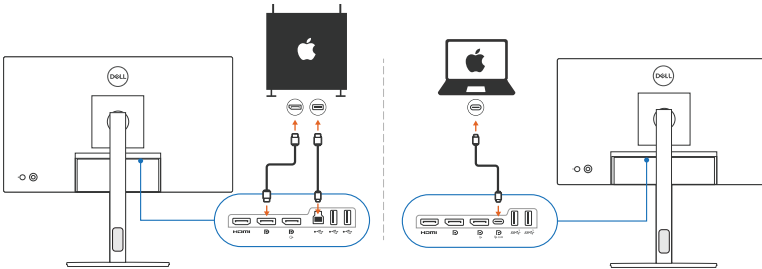
Descargar y configurar Dell Display Manager

Descargar Dell Display Manager

Busque su monitor e introdúzcalo en <https://www.dell.com/support>. Descargue Dell Display Manager para Mac desde la lista de descargas e instálelo en su Mac.

Conectar su monitor al Mac

1. Conecte su Mac al monitor de la forma descrita en la guía de usuario del monitor.



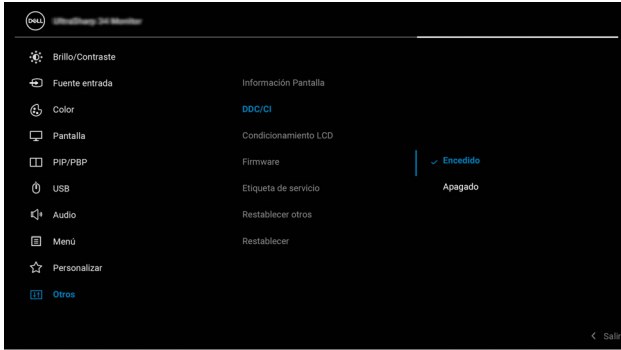
NOTA: Los diagramas de conectividad solo tienen fines ilustrativos. Consulte la guía del usuario de su monitor para obtener información completa sobre cómo conectar su monitor.

NOTA: Asegúrese de que el cable USB Type-C o el cable USB ascendente (USB Type-B) está conectado entre su Mac y su monitor.



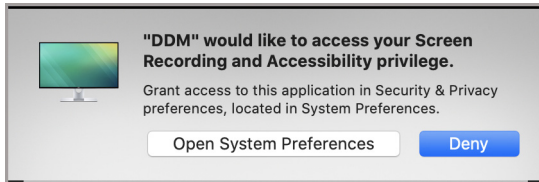
Antes de iniciar Dell Display Manager

Antes de iniciar Dell Display Manager, vaya a **Otros** en el menú en pantalla (OSD) y asegúrese de que la función **DDC/CI** está habilitada.



Cuando inicie Dell Display Manager por primera vez, la aplicación solicitará acceso a los privilegios de **Grabación de pantalla y Accesibilidad** de su Mac.

Haga clic en **Abrir Preferencias del sistema** y siga las instrucciones en pantalla para habilitar la **Grabación de pantalla** y la **Accesibilidad**.



NOTA: Para iniciar Dell Display Manager en su Mac, es necesario asignar los privilegios de **Grabación de pantalla y Accesibilidad**.



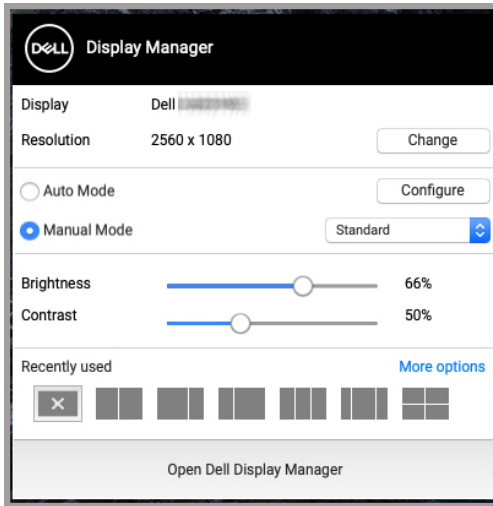
Uso del cuadro de diálogo Configuración rápida

Al hacer clic en el icono de Dell Display Manager en la barra de estado, se abrirá el cuadro de diálogo **Configuración rápida**. Cuando haya varios monitores Dell conectados al ordenador, puede seleccionar cualquier monitor del menú desplegable.

El cuadro de diálogo **Configuración rápida** permite acceder rápidamente a las funciones más utilizadas, como el ajuste de las siguientes funciones del monitor:

- Resolución
- Brillo y Contraste
- Preajustes (modo automático o manual)

Aparece una lista de las disposiciones más utilizada para poder seleccionar una rápidamente. Haga clic en **Más opciones** para acceder a otras disposiciones de la ficha **Organización sencilla** de la interfaz de Dell Display Manager.



NOTA: Dell Display Manager utilizará las Preferencias del Sistema personalizadas aplicadas en su Mac.



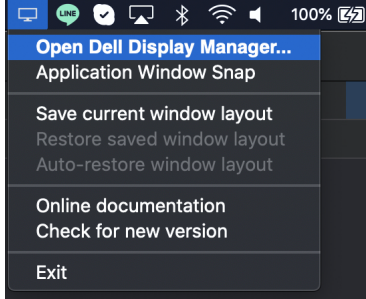
Característica	Función	Descripción
Acceso rápido a DDM	Acceso directo para iniciar el cuadro de diálogo de Configuración rápida	<ul style="list-style-type: none"> · Ctrl+Mayús+D
	Seleccione un monitor cuando haya varios conectados	<ul style="list-style-type: none"> · Cuando haya más de un monitor conectado al ordenador, seleccione el monitor de la lista desplegable de modelos para configurarlo. · Al seleccionar el monitor en la IU, la pantalla del monitor seleccionado se atenuará momentáneamente y mostrará un icono de monitor con el nombre del modelo en la pantalla para señalar la pantalla física seleccionada. · Pulse Ctrl + Mayús + D para abrir el cuadro de diálogo Configuración rápida del monitor en el que se encuentre actualmente el puntero del ratón.



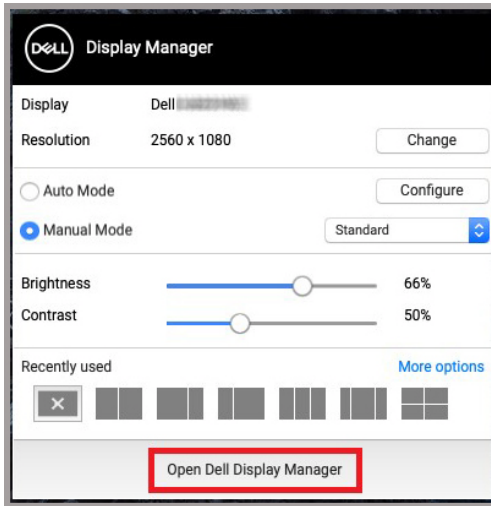
Iniciar Dell Display Manager

Inicie Dell Display Manager mediante uno de los siguientes métodos:

- Haga clic con el botón derecho en el icono de DDM de la barra de estado y seleccione **Abrir Dell Display Manager...**



- Haga clic en **Abrir Dell Display Manager** desde el cuadro de diálogo **Configuración rápida**.



Ajuste de las funciones básicas de la pantalla

En el menú de Dell Display Manager, acceda a la ficha **Básico** para cambiar las funciones básicas.

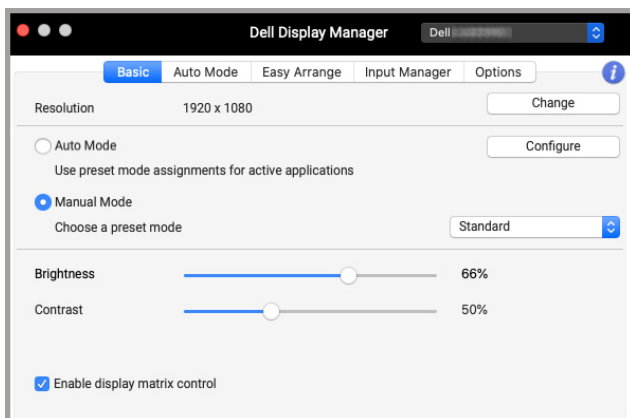
Característica	Función	Descripción
Básico	Resolución	<ul style="list-style-type: none">· Cambie la resolución de la pantalla.
	Modo automático	<ul style="list-style-type: none">· Haga clic en el botón Configurar para acceder a la ficha Modo automático y asignar un modo predefinido a una aplicación.· Habilite esta función para activar el modo predefinido automáticamente cuando la aplicación asociada se seleccione como ventana activa.
	Modo manual	<ul style="list-style-type: none">· Seleccione el modo predefinido manualmente desde la interfaz de usuario.
	Brillo / Contraste	<ul style="list-style-type: none">· Ajuste el brillo y el contraste del monitor.
	Habilitar control de matriz de pantallas	<ul style="list-style-type: none">· Habilite esta función para poder aplicar los controles de preajustes de color, contraste y brillo a todos los monitores compatibles conectados.

 **NOTA: La opción "Habilitar control de matriz de pantallas" se activa cuando se conectan múltiples monitores.**





Interfaz de usuario de la conexión de un monitor



Conexión de múltiples monitores - Habilitar control de matriz de pantallas

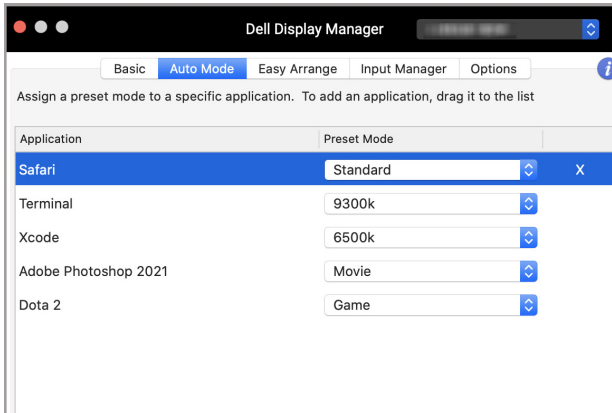


Asignación de modos predefinidos a aplicaciones

La ficha **Modo automático** le permite asociar cualquier **Modo predefinido** a una aplicación. Cuando el **Modo automático** esté habilitado en la ficha **Básico**, Dell Display Manager cambiará automáticamente al **Modo predefinido** correspondiente cada vez que se active la aplicación asociada. El **Modo predefinido** asignado a una aplicación específica puede ser el mismo en cada monitor conectado o puede variar de un monitor a otro.

Para añadir una nueva aplicación a la lista de asignaciones, vaya a Finder para buscar la aplicación, arrástrela desde Finder y suéltela en la lista actual. Elija el modo predefinido de la lista de **Modo predefinido** para asociar el modo predefinido a la aplicación.

NOTA: Las asignaciones del Modo predefinido que se centran en archivos por lotes, scripts, accesos directos y archivos no ejecutables, tales como archivos zip o archivos comprimidos, no son compatibles.

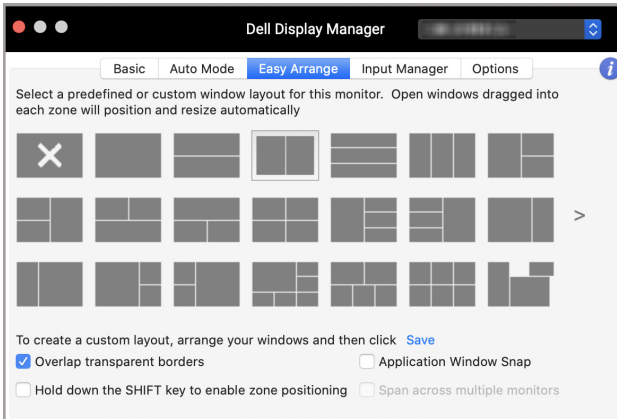


Organización de ventanas con Organización sencilla

La ficha **Organización sencilla** simplifica la organización de las ventanas de aplicaciones en el monitor. Para utilizarla:

1. Seleccione cualquiera de las disposiciones predefinidas para dividir prácticamente la pantalla en múltiples zonas.
2. Arrastre la aplicación a su zona seleccionada para colocar la aplicación en la zona. La aplicación se adaptará a la zona seleccionada.


Haga clic en el icono > para explorar más disposiciones. Para crear una disposición personalizada, organice la colocación de la zona de aplicaciones cambiando el tamaño de la zona de las ventanas abiertas y luego haga clic en **Guardar** para guardar la disposición como una disposición personalizada.



Característica	Función	Descripción
Organización sencilla	Superponer borde transparente	<ul style="list-style-type: none"> Habilite la función para permitir que la aplicación se ajuste de lado a lado sin huecos.
	Mantenga presionada la tecla MAYÚS para habilitar el posicionamiento de la zona	<ul style="list-style-type: none"> Habilite la función para que tenga que pulsar la tecla Mayús para activar la colocación de Organización sencilla.
	Captura de ventana de aplicación	<ul style="list-style-type: none"> Acceso rápido para ajustar la ventana de la aplicación a una disposición utilizada recientemente.
	Puentear múltiples monitores	<ul style="list-style-type: none"> Si utiliza múltiples monitores a la vez o en matriz, la disposición de Organización sencilla se podrá aplicar a todos los monitores como si se tratase de un escritorio. Es preciso alinear correctamente los monitores para un uso efectivo.
Organización sencilla mejorada	Disposiciones personalizadas	<ul style="list-style-type: none"> Guarde y nombre cinco patrones personalizados de Organización sencilla. Configure los patrones x*y.
	Disposiciones utilizadas recientemente	<ul style="list-style-type: none"> Pulse Ctrl+Mayús+7 para desplazarse por las disposiciones utilizadas recientemente.



Organización sencilla mejorada	Cambio de tamaño de partición sobre la marcha	<ul style="list-style-type: none">• Mueva el cursor del ratón hasta el patrón de disposición, haga clic con el botón derecho del ratón y seleccione Personalizar distribución.• Mantenga pulsado el botón izquierdo del ratón para mover el borde. La nueva disposición se guardará tras cinco segundos al soltar el botón izquierdo del ratón.
	Disposiciones de Organización sencilla para el modo Vertical	<ul style="list-style-type: none">• Los iconos de Organización sencilla del modo Vertical aparecen cuando el monitor se gira.

 **NOTA: Si la ventana de una aplicación no cabe en la zona definida por Organización sencilla, puede que la aplicación no se visualice correctamente.**

 **NOTA: Deshabilite la opción "Las pantallas tienen Spaces separados" antes de usar la función Organización sencilla.**



Uso de la función Captura de ventana de aplicación

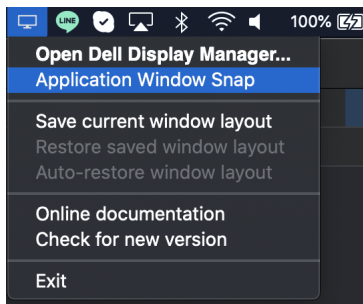
La función **Captura de ventana de aplicación** está diseñada para habilitar la colocación de la aplicación en cualquier pantalla rápidamente. Cuando esta función esté habilitada en Dell Display Manager, al arrastrar la aplicación, se activará un menú flotante que contiene disposiciones de **Organización sencilla** utilizadas recientemente. Suelte la aplicación en cualquiera de las disposiciones enumeradas para llevar a cabo la colocación de las ventanas.

Puede activar esta función mediante uno de los siguientes métodos:

- Marque esta opción en el menú **Configuración rápida** en la barra de estado.



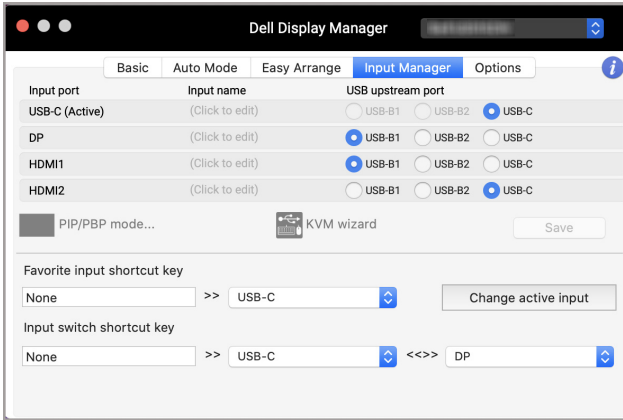
- Haga clic con el botón derecho en el icono de DDM en la barra de estado y seleccione **Captura de ventana de aplicación** para habilitar la función.



Gestión de múltiples entradas de vídeo

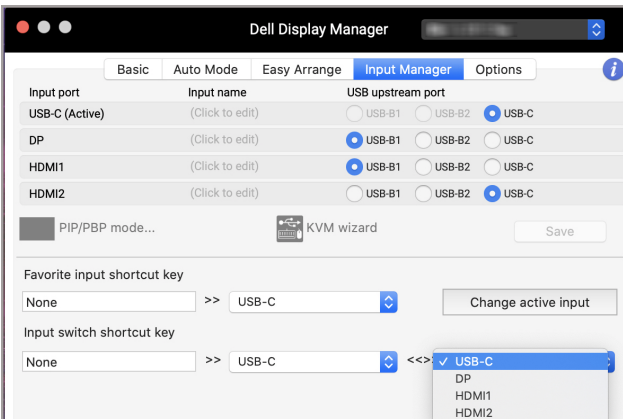
La ficha **Gestionar entradas** permite gestionar de forma cómoda las distintas entradas de vídeo conectadas a su monitor Dell. Permite cambiar fácilmente entre las entradas cuando se trabaja con múltiples ordenadores.

Se muestra una lista de todos los puertos de entrada de vídeo disponibles en el monitor. Puede asignar un nombre a cada entrada. Guarde los cambios después de editar los nombres.



NOTA: Consulte la guía del usuario de su monitor para ver las entradas disponibles.

Asigne las teclas de método de acceso directo para acceder rápidamente a su entrada favorita y conmutar entre dos entradas. Si lo prefiere, cambie de fuente de entrada desde la lista desplegable del menú.



Seleccionar modo PIP/ PBP

1. Haga clic en el icono del **PIP/PBP modo...** (Imagen en imagen/Imagen junto a imagen) para habilitar la función de pantalla dividida en modelos compatibles.

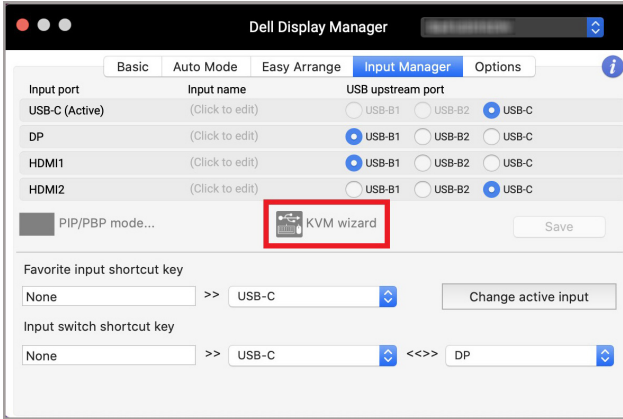


2. Seleccione un tamaño de ventana objetivo para dividir la pantalla según sus necesidades.



Configuración de la función KVM

En monitores que admiten la función KVM (Máquina virtual basada en kernel), haga clic en el icono del **Asistente de KVM** y siga los pasos del asistente en pantalla para configurar los dispositivos que se conectan al monitor.

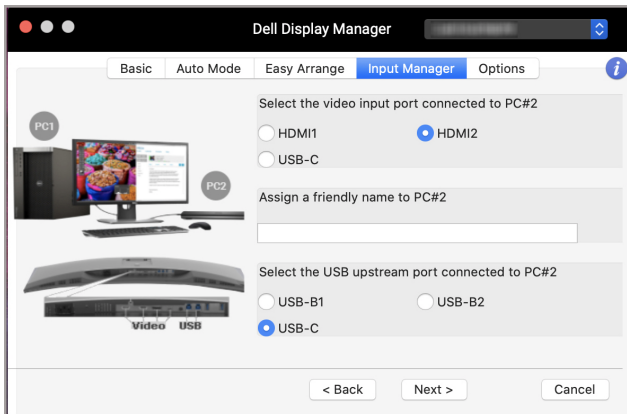
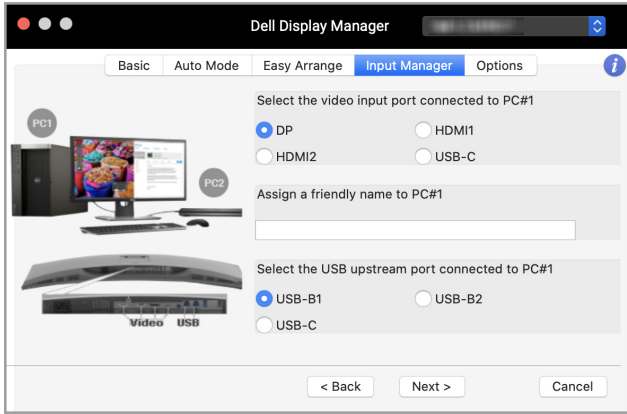


Los pasos del asistente en pantalla se ilustran en las siguientes capturas de pantalla.

1. Seleccione el número de fuentes a las que está conectado su monitor.



2. Sincronice las fuentes de entrada con las conexiones USB y asigne los nombres que prefiera.





3. Seleccione la partición que prefiera.



4. Haga clic en **Finalizar** para guardar y salir del **Asistente de KVM**.



NOTA: Dell Display Manager se comunica con el monitor incluso cuando el monitor está reproduciendo vídeo de otro ordenador. Puede instalar Dell Display Manager en el ordenador que utilice con mayor frecuencia y controlar la entrada cambiando desde ahí. También puede instalar Dell Display Manager en otros ordenadores conectados al monitor.



Aplicar opciones de ahorro de energía

En los modelos Dell compatibles, las opciones de conservación de energía PowerNap están disponibles en la ficha **Opciones**. Puede elegir establecer el brillo del monitor en el nivel mínimo o poner el monitor en espera cuando se activa el salvapantallas.



Otras teclas de acceso directo

Asigne teclas de acceso directo para acceder rápidamente a las funciones más utilizadas.

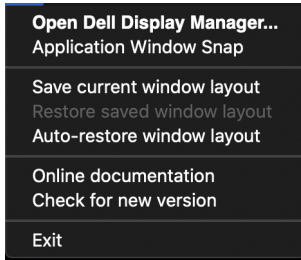


Característica	Función	Descripción
Teclas de acceso directo	Tecla de método abreviado programa	<ul style="list-style-type: none"> Acceso rápido para abrir el cuadro de diálogo Configuración rápida.
	Tecla de acceso directo a las últimas disposiciones de Organización sencilla	<ul style="list-style-type: none"> Examine las seis disposiciones de ventanas utilizadas recientemente.
	Tecla de acceso directo a la posición PIP	<ul style="list-style-type: none"> Acceso rápido para aplicar la posición de la subventana PIP en Superior izquierda, Superior derecha, Inferior derecha o Inferior izquierda.
	Tecla de método abreviado Application window snap	<ul style="list-style-type: none"> Acceso rápido para ajustar la ventana de la aplicación a una disposición utilizada recientemente.

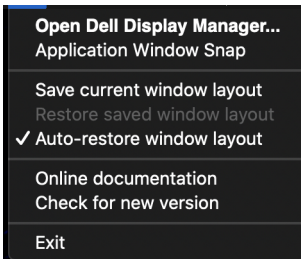


Restablecimiento de las posiciones de la aplicación

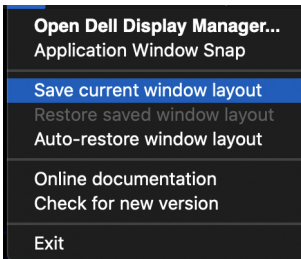
Dell Display Manager puede ayudar a restablecer las ventanas de la aplicación a sus posiciones cuando vuelva a conectar su PC al monitor (o monitores). Acceda a esta función haciendo clic con el botón derecho del ratón en el icono de Dell Display Manager en la bandeja de notificaciones.



Si elige **Auto-restauración de posiciones de ventana**, se controlarán las posiciones de las ventanas de las aplicaciones y serán recordadas por Dell Display Manager. Dell Display Manager colocará automáticamente las ventanas de las aplicaciones en su posición original cuando vuelva a conectar su PC al monitor (o monitores).



Para volver a su disposición favorita, seleccione **Guardar las posiciones de ventana actuales** y luego **Restaurar las posiciones guardadas en la ventana**.



Puede utilizar monitores con diferentes modelos y resoluciones en su rutina diaria, y también puede aplicar diferentes disposiciones de ventanas. Dell Display Manager registra el monitor que ha reconectado y restablece las posiciones de la aplicación en consecuencia.

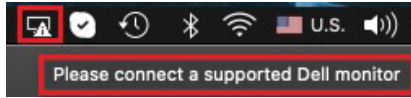
Si necesita reemplazar un monitor en una configuración de matriz de monitor, podrá guardar la disposición de ventanas antes de realizar el cambio y restablecer la disposición después de conectar el monitor nuevo.

 **NOTA: Deberá mantener las aplicaciones activas para poder beneficiarse de esta característica. Dell Display Manager no inicia aplicaciones.**

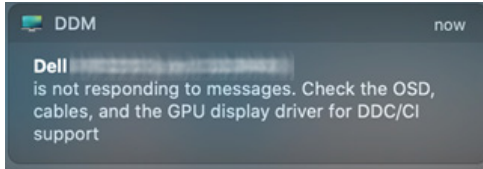


Solución de problemas

Si Dell Display Manager no trabaja con su monitor, mostrará el siguiente icono y mensaje en el menú de estado.



Al hacer clic en el icono, Dell Display Manager mostrará un mensaje de error más detallado.



Recuerde que Dell Display Manager solo funciona con determinados monitores de la marca Dell. Dell Display Manager no es compatible con monitores de otros fabricantes.

Monitores Dell no compatibles con Dell Display Manager

Puede que Dell Display Manager no funcione con los siguientes monitores:

- Modelos de monitor Dell no incluidos en la lista de modelos compatibles con Dell Display Manager para Mac. Para más información, consulte <http://www.dell.com/ddm>
- Monitores y accesorios no incluidos en la lista de modelos compatibles con Dell Display Manager para Mac. Los monitores virtuales e inalámbricos no son compatibles con DDC/CI
- Modelos de Mac anteriores al año 2018
- macOS anterior a la versión 10.14

No se ha podido detectar un monitor Dell compatible

Si Dell Display Manager no detecta y/o se comunica con un monitor Dell compatible, siga los pasos que se indican a continuación para solucionar el problema:

1. Asegúrese de que el cable de vídeo o el cable ascendente USB está bien conectado al monitor y a su ordenador. Asegúrese de que todos los conectores estén bien insertados en los puertos.



2. Si la conexión del cable HDMI no funciona, cambie para usar el cable ascendente USB y HDMI. Vuelva a iniciar DDM.
3. Compruebe el OSD del monitor para asegurarse de que la opción **DDC/CI** está habilitada.
4. Elimine cualquier estación de acoplamiento o alargador de cable o conversor entre el monitor y el puerto de la tarjeta gráfica. Algunos alargadores, concentradores o conversores de bajo coste pueden no ser compatibles con DDC/CI y hacer que falle Dell Display Manager. Actualice el controlador de dicho dispositivo si está disponible la última versión.
5. Reinicie el sistema.



Actualizar el software Dell Display Manager

Si su PC está conectado a Internet, se le pedirá que actualice a una versión más reciente de Dell Display Manager cuando esté disponible. Se recomienda descargar e instalar la aplicación más reciente de Dell Display Manager.

También puede comprobar si hay una nueva versión haciendo clic con el botón derecho en el icono de Dell Display Manager.

