

Dell Display Manager v računalniku Mac

Uporabniški priročnik



 **OPOMBA: OPOMBA kaže pomembne informacije, ki vam bodo v pomoč pri boljši uporabi računalnika.**

Copyright © 2021 Dell Inc. ali njegove podružnice. Vse pravice pridržane. Dell, EMC in druge blagovne znamke so blagovne znamke družbe Dell Inc. ali njenih podružnic. Druge blagovne znamke so lahko blagovne znamke svojih ustreznih lastnikov.

2021 - 09

Rev. A00

Vsebina

Pregled	5
Prenos in nastavitve aplikacije Dell Display Manager	6
Prenos aplikacije Dell Display Manager	6
Povežite monitor z računalnikom Mac	6
Preden zaženete Dell Display Manager	7
Uporaba pogovornega okna Hitre nastavitve	8
Zagon aplikacije Dell Display Manager	10
Nastavitve osnovnih funkcij zaslona	11
Dodeljevanje prednastavljenih načinov aplikacijam	13
Organiziranje oken s funkcijo Preprosta razporeditev	14
Uporaba funkcije Pripnjanje okna aplikacije	17
Upravljanje več videovhodov	18
Izbiranje načina PIP/PBP	19
Nastavitve funkcije KVM	20
Uveljavljanje funkcij za zmanjšanje porabe energije	24
Druge bližnjične tipke	25
Obnovitev položajev aplikacij	26



Odpravljanje težav	28
Monitorji Dell, za katere Dell Display Manager ne zagotavlja podpore	28
Podprtega monitorja Dell ni mogoče zaznati	28
Posodabljanje programske opreme Dell Display Manager	30



Pregled

Dell Display Manager (DDM) je aplikacija za Apple macOS, ki se uporablja za upravljanje monitorja ali skupine monitorjev.

Dell Display Manager na izbranih monitorjih Dell omogoča ročno prilagajanje prikazane slike, dodelitev samodejnih nastavitev, upravljanje porabe energije, razporeditev oken, sukanje slike in druge funkcije.

Ko namestite Dell Display Manager, se zažene ob vsakem zagonu sistema. V statusnem meniju je na voljo ikona hitrega dostopa z informacijami o povezanih monitorjih, ki je na voljo, ko nad njo pridržite kazalec.



- OPOMBA:** Nekatere funkcije, ki so odvisne od strojne opreme, so na voljo samo na monitorjih, ki podpirajo te funkcije. Za informacije o tem, katere funkcije so na voljo, preglejte navodila za uporabo monitorja.
- OPOMBA:** Posnetki zaslonov v tem dokumentu so prikazani zgolj v ilustrativne namene. Vaš monitor morda ne podpira nekaterih funkcij.



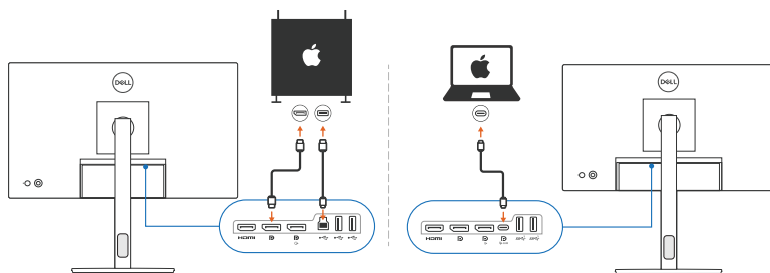
Prenos in nastavitve aplikacije Dell Display Manager

Prenos aplikacije Dell Display Manager

Poiščite svoj monitor ali ga vpišite na spletnem mestu <https://www.dell.com/support>. Prenesite Dell Display Manager za Mac s seznama prenosov in ga namestite v računalnik Mac.

Povežite monitor z računalnikom Mac

1. Povežite računalnik Mac z monitorjem, kot je opisano v navodilih za uporabo monitorja.



OPOMBA: Diagrami povezovanja so prikazani zgolj v ilustrativne namene. Za celotne informacije o povezovanju monitorja glejte njegova navodila za uporabo.

OPOMBA: Prepričajte se, da je med računalnikom Mac in monitorjem uporabljen kabel USB Type-C ali kabel USB za prenos v smeri navzgor (USB Type-B).



Preden zaženete Dell Display Manager

Preden zaženete Dell Display Manager, na zaslonskem meniju monitorja izberite **Others (Drugi)** in se prepričajte, da je izbrana funkcija **DDC/CI**.



Ko prvič zaženete Dell Display Manager, aplikacija dostopi do pooblastil **Screen Recording and Accessibility (Snemanje zaslona in dostopnost)** v računalniku Mac.

Kliknite **Open System Preferences (Odpri nastavitve sistema)** in sledite navodilom na zaslonu, da omogočite **Screen Recording (Snemanje zaslona)** in **Accessibility (Dostopnost)**.



OPOMBA: Pooblastili **Screen Recording (Snemanje zaslona)** in **Accessibility (Dostopnost)** morata biti dodeljeni, da se lahko Dell Display Manager zažene v računalniku Mac.



Uporaba pogovornega okna Hitre nastavitve

Če kliknete ikono Dell Display Manager v statusni vrstici, se odpre pogovorno okno **Hitre nastavitve**. Če je z računalnikom povezanih več monitorjev Dell, lahko v spustnem meniju izberete kateri koli monitor.

Pogovorno okno **Hitre nastavitve** omogoča hiter dostop do pogosto uporabljenih funkcij, na primer do konfiguriranja naslednjih lastnosti monitorja:

- Ločljivost
- Svetlost in kontrast
- Prednastavitve (samodejni ali ročni način)

Za hitro izbiranje je na voljo seznam nedavno uporabljenih postavitev. Kliknite **More Options (Več možnosti)**, da na zavihku **Easy Arrange (Preprosta razporeditev)** v vmesniku Dell Display Manager dostopite do drugih postavitev.



OPOMBA: Dell Display Manager primerja prilagojene sistemske lastnosti, uporabljene v računalniku Mac.



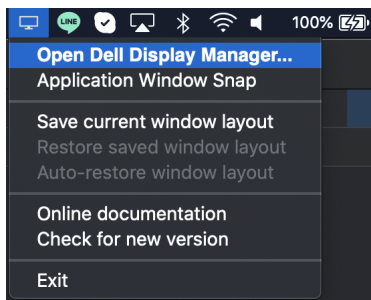
Značilnost	Funkcija	Opis
Hiter dostop do aplikacije DDM	Bližnjična tipka za zagon pogovornega okna Hitre nastavitve	<ul style="list-style-type: none"> • Ctrl + Shift + D
	Če je povezanih več monitorjev, izberite monitor	<ul style="list-style-type: none"> • Če je z računalnikom povezanih več monitorjev, izberite monitor na spustnem seznamu modelov, da ga konfigurirate. • Ko monitor izberete v uporabniškem vmesniku, se zaslon izbranega monitorja trenutno zatemni in na zaslonu prikaže ikono monitorja z imenom modela, s čimer pokaže izbran fizični zaslon. • Pritisnite Ctrl + Shift + D, da prikažete pogovorno okno Hitre nastavitve monitorja na trenutnem mestu kazalca miške.



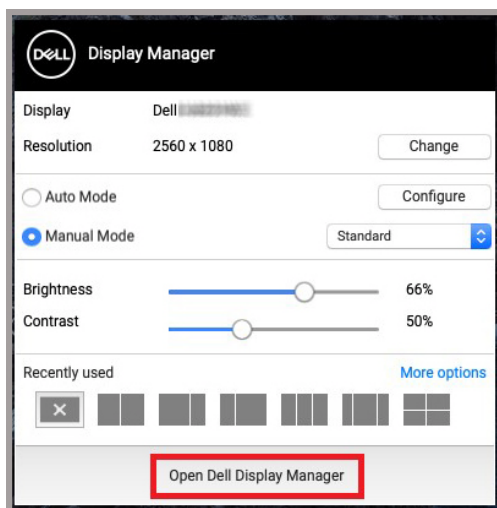
Zagon aplikacije Dell Display Manager

Aplikacijo Dell Display Manager zaženite na enega od naslednjih načinov:

- Z desno tipko miške kliknite ikono DDM v statusni vrstici in izberite **Open Dell Display Manager... (Odpri Dell Display Manager...)**.



- V pogovornem oknu **Hitre nastavitve** kliknite **Open Dell Display Manager (Odpri Dell Display Manager)**.



Nastavitev osnovnih funkcij zaslona

V meniju Dell Display Manager dostopite do zavihka **Basic (Osnovno)**, da spremenite osnovne funkcije.

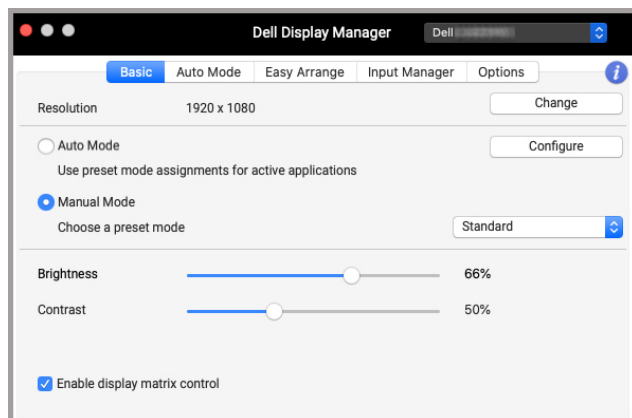
Značilnost	Funkcija	Opis
Basic (Osnovno)	Resolution (Ločljivost)	<ul style="list-style-type: none">• Spremenite ločljivost zaslona.
	Auto Mode (Samodejni način)	<ul style="list-style-type: none">• Kliknite gumb Configure (Konfiguriraj), da dostopite do zavihka Auto Mode (Samodejni način), da aplikaciji dodelite prednastavljeni način.• To funkcijo omogočite, da samodejno aktivirate prednastavljeni način, ko je povezana aplikacija izbrana kot aktivno okno.
	Manual Mode (Ročni način)	<ul style="list-style-type: none">• Prednastavljeni način ročno izberite v uporabniškem vmesniku.
	Brightness (Svetlost) / Contrast (Kontrast)	<ul style="list-style-type: none">• Prilagodite svetlost in kontrast monitorja.
	Enable display matrix control (Omogoči nadzor nad matriko zaslonov)	<ul style="list-style-type: none">• To funkcijo omogočite, da boste lahko uporabili kontrolnike za svetlost, kontrast in barvne prednastavitve za vse povezane podprte monitorje.

 **OPOMBA:** Funkcija »Enable display matrix control« (Omogoči nadzor nad matriko zaslonov) je aktivna, ko je povezanih več monitorjev.





Uporabniški vmesnik za povezavo enega monitorja



Povezava več monitorjev – Enable display matrix control (Omogoči nadzor nad matriko zaslonov)

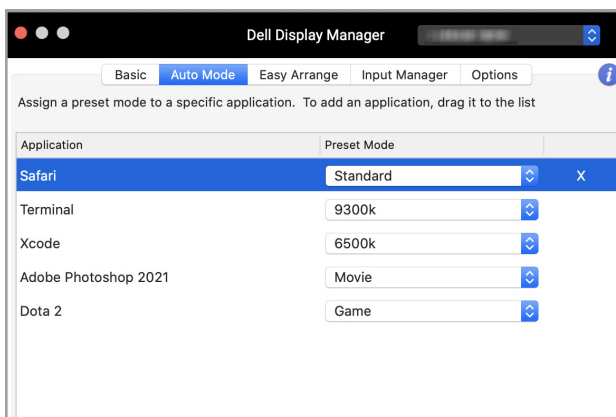


Dodeljevanje prednastavljenih načinov aplikacijam

Na zavihku **Auto Mode (Samodejni način)** lahko z aplikacijo povežete kateri koli **Preset Mode (Prednastavljeni način)**. Če je možnost **Auto Mode (Samodejni način)** omogočena na zavihku **Basic (Osnovno)**, Dell Display Manager samodejno preklopi na ustrezni **Preset Mode (Prednastavljeni način)** vedno, ko je aktivirana povezana aplikacija. **Preset Mode (Prednastavljeni način)**, ki je dodeljen določeni aplikaciji, je lahko enak na vseh priključenih monitorjih ali pa se med monitorji razlikuje.

Če želite na seznam dodelitev dodati novo aplikacijo, jo poiščite v iskalniku, nato pa jo povlecite iz iskalnika in spustite na trenutni seznam. Izberite prednastavitev na spustnem seznamu **Preset Mode (Prednastavljeni način)**, da jo povežete z aplikacijo.

OPOMBA: Dodelitve Preset Mode (Prednastavljeni način) za paketne datoteke, skripte, bližnjice, nalagalnike in neizvršilne datoteke, kot so na primer arhivi zip ali pakirane datoteke, niso podprte.



Organiziranje oken s funkcijo Preprosta razporeditev

Zavihek **Easy Arrange (Preprosta razporeditev)** poenostavlja organizacijo aplikacijskih oken na monitorju. Uporabite jo tako:

1. Izberite katero koli vnaprej definirano postavitev, da navidezno razdelite zaslon na več območij.
2. Povlecite aplikacijo na izbrano območje, da jo postavite vanj. Aplikacija se prične v izbrano območje.


Kliknite ikono >, da raziščete več postavitev. Če želite ustvariti postavitev po meri, razporedite postavitev območja aplikacije tako, da spremenite velikost območja za odprta okna, nato pa kliknite **Save (Shrani)**, da jo shranite kot postavitev po meri.




Značilnost	Funkcija	Opis
Easy Arrange (Preprosta razporeditev)	Overlap transparent borders (Prekrij prosojne obrobe)	<ul style="list-style-type: none"> Omogočite funkcijo, da dovolite pripenjanje aplikacij eno zraven druge brez vrzeli.
	Hold down the SHIFT key to enable zone positioning (Pridržite tipko SHIFT, da omogočite postavitev področij)	<ul style="list-style-type: none"> Če omogočite funkcijo, bo zahtevala, da za aktiviranje postavitev Easy Arrange (Preprosta razporeditev) pritisnete tipko Shift.
	Application Window Snap (Pripenjanje okna aplikacije)	<ul style="list-style-type: none"> Hiter dostop za pripenjanje okna aplikacije na nedavno uporabljeno postavitev.
	Span multiple monitors (Vključi več monitorjev)	<ul style="list-style-type: none"> Če uporabljate več monitorjev v skupini ali matriki, lahko postavitev Easy Arrange (Preprosta razporeditev) uveljavite za vse monitorje kot za eno namizje. Za učinkovito delovanje morate monitorje pravilno poravnati.



Enhanced Easy Arrange (Izboljšana postavitev Preprosta razporeditev)	Custom layouts (Postavitve po meri)	<ul style="list-style-type: none"> • Shranite in poimenujte pet prilagojenih vzorcev Easy Arrange (Preprosta razporeditev). • Konfigurirajte vzorce x*y.
	Recently-used layouts (Nedavno uporabljene postavitve)	<ul style="list-style-type: none"> • Pritisnite Ctrl + Shift + 7, da krožite med nedavno uporabljenimi postavitvami.
	On-the-fly partition resizing (Takojšnje spreminjanje velikosti particije)	<ul style="list-style-type: none"> • Premaknite kazalec miške na vzorec postavitve, kliknite z desno tipko miške in izberite Customize Layout (Postavitev po meri). • Pritisnite in pridržite levo tipko miške, da premaknete obrobo. Nova postavitev bo shranjena po petih sekundah, ko spustite levo tipko miške.
	Easy Arrange layouts for portrait mode (Postavitve Preprosta razporeditev za pokončni način)	<ul style="list-style-type: none"> • Ikone pokončnega načina Easy Arrange (Preprosta razporeditev) se prikažejo, ko zasukate monitor.

 **OPOMBA: Če se okno aplikacije ne prilega v območje, ki ga definira Easy Arrange (Preprosta razporeditev), aplikacija morda ne bo pravilno prikazana.**

 **OPOMBA: Preden uporabite funkcijo Easy Arrange (Preprosta razporeditev), onemogočite možnost "Display have separate spaces" (Zaslon ima ločene prostore).**

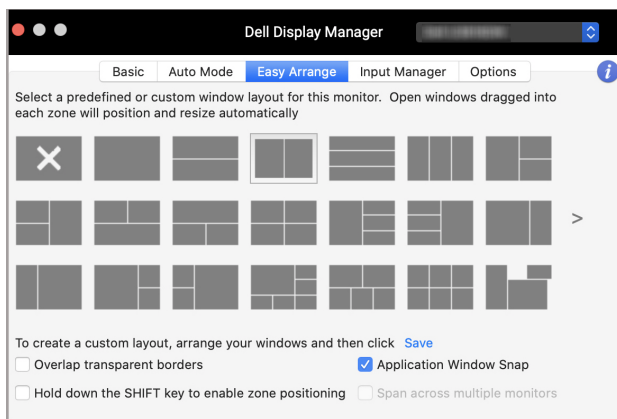


Uporaba funkcije Priprenjanje okna aplikacije

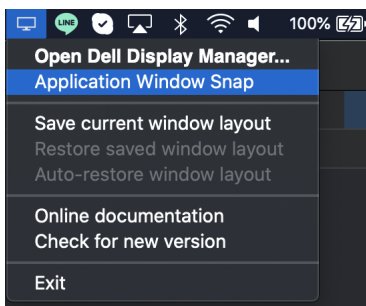
Funkcija **Application Window Snap (Priprenjanje okna aplikacije)** je oblikovana tako, da omogoča hitro postavitve aplikacije na kateri koli zaslon. Če je ta funkcija omogočena v aplikaciji Dell Display Manager, z vlečenjem aplikacije sprožite plavajoči meni, ki vsebuje nedavno uporabljene postavitve **Easy Arrange (Preprosta razporeditev)**. Spustite aplikacijo na katero koli od navedenih postavitev, da izvedete postavitev okna.

To funkcijo lahko omogočite na enega od naslednjih načinov:

- Označite možnost v meniju **Hitre nastavitve** v statusni vrstici.



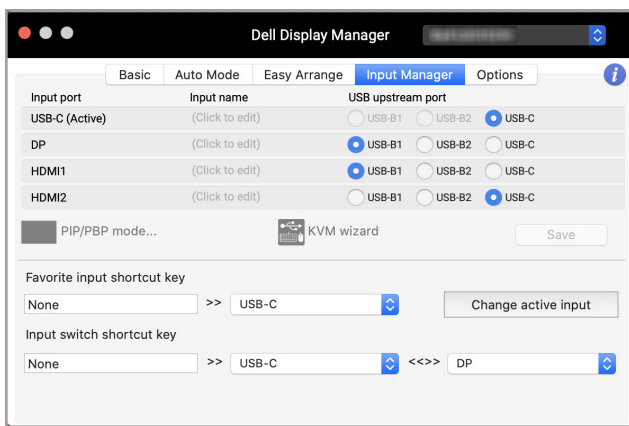
- Z desno tipko miške kliknite ikono DDM v statusni vrstici in izberite **Application Window Snap (Priprenjanje okna aplikacije)**, da omogočite funkcijo.



Upravljanje več videovhodov

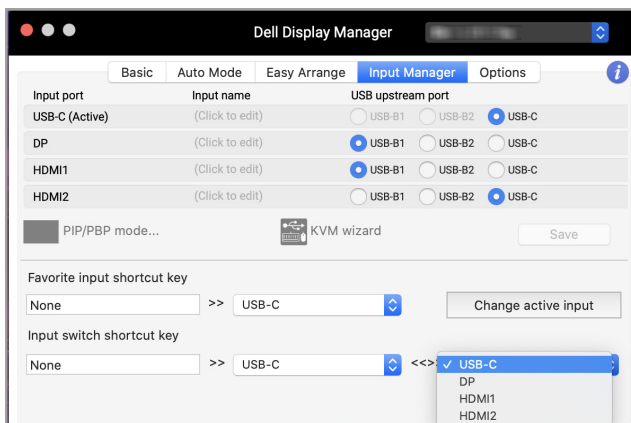
Na zavihku **Input Manager (Upravitelj vhodov)** je na voljo več priročnih načinov, ki omogočajo upravljanje več videovhodov, povezanih z monitorjem Dell. To pri delu z več računalniki omogoča preprosto preklapljanje med vhodi.

Na zavihku so navedeni vsi priključki videovhodov, ki so na voljo za monitor. Vsak vhod lahko poimenujete. Ko končate z urejanjem, shranite spremembe.



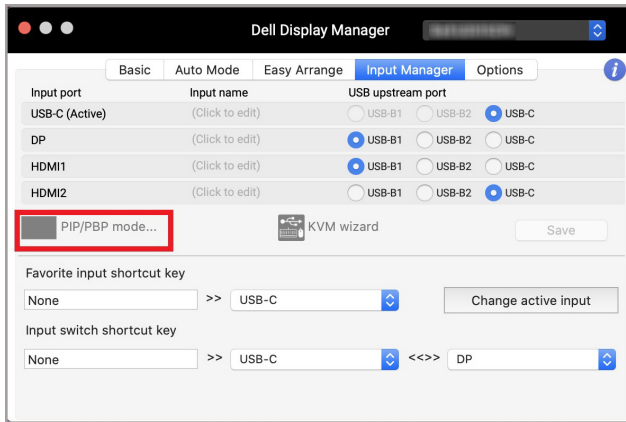
OPOMBA: Razpoložljive vhode poiščite v navodilih za uporabo monitorja.

Prijavljenemu vhodu dodelite bližnjične tipke za hiter dostop in preklopite med dvema vhodoma. Vhodni vir lahko preklopite tudi na spustnem seznamu menija.



Izbiranje načina PIP/PBP

1. Kliknite ikono **PIP/PBP mode...** (**Način PIP/PBP ...**) (slika v sliki/slika zraven slike), da omogočite funkcijo razdeljenega zaslona na podprtih modelih.



2. Izberite velikost ciljnega okna, da razdelite zaslon tako, da ustreza vašim potrebam.



Nastavitev funkcije KVM

Za monitorje, ki podpirajo funkcijo KVM (Kernel-based Virtual Machine – na jedru temelječ navidezni računalnik), kliknite ikono **KVM wizard (Čarovnik KVM)** in sledite zaslonskemu čarovniku, da nastavite naprave, povezane z monitorjem.



Tok zaslonskega čarovnika je prikazan na naslednjih posnetkih zaslonov.

1. Izberite število virov, s katerimi je povezan monitor.

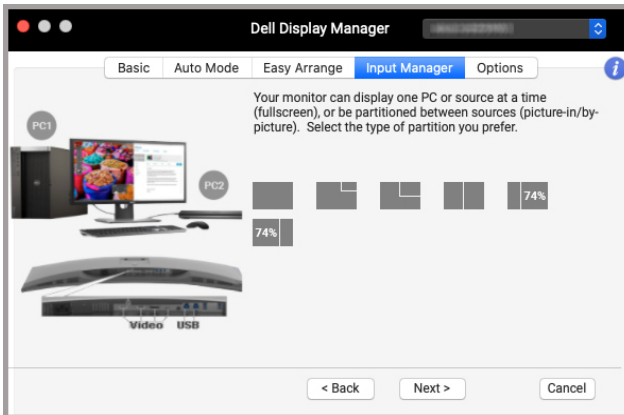


2. Seznanite vhodne vire s povezavami USB in dodelite želeno imena.





3. Izberite želeno particijo.



4. Kliknite **Finish (Dokončaj)**, da shranite in zaprete **KVM wizard (Čarovnik KVM)**.

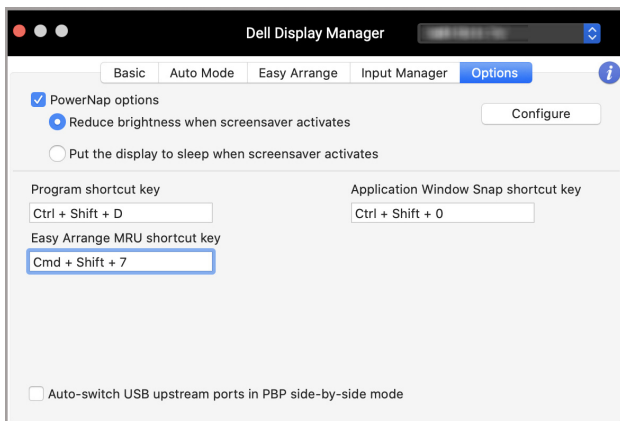


- OPOMBA:** Dell Display Manager komunicira z monitorjem tudi takrat, ko monitor prikazuje video iz drugega računalnika. Dell Display Manager lahko namestite v računalnik, ki ga pogosto uporabljate, in z njega nadzirate preklapljanje med vhodi. Dell Display Manager lahko namestite tudi v druge računalnike, povezane z monitorjem.



Uveljavljanje funkcij za zmanjšanje porabe energije

V podprtih modelih Dell so na zavihku **Options (Možnosti)** na voljo možnosti za varčevanje z energijo PowerNap. Svetlost monitorja lahko nastavite na najnižjo raven ali pa preklopite monitor v način spanja, ko se aktivira ohranjevalnik zaslona.



Druge bližnjične tipke

Dodelite bližnjične tipke za hiter dostop do pogosto uporabljenih funkcij.



Značilnost	Funkcija	Opis
Shortcut Keys (Bližnjične tipke)	Program shortcut key (Bližnjična tipka programa)	• Hiter dostop do odpiranja pogovornega okna Hitre nastavitve.
	Easy Arrange MRU shortcut key (Bližnjična tipka MRU Preproste razporeditve)	• Preklaplajte med šestimi nedavno uporabljenimi postavitvami oken.
	PIP position shortcut key (Bližnjična tipka za položaj PIP)	• Hiter dostop za uporabo podpoložaja PIP položaja okna zgoraj levo, zgoraj desno, spodaj desno ali spodaj levo.
	Application Window Snap shortcut key (Bližnjična tipka za pripenjanje okna aplikacije)	• Hiter dostop za pripenjanje okna aplikacije na nedavno uporabljeno postavitev.



Obnovitev položajev aplikacij

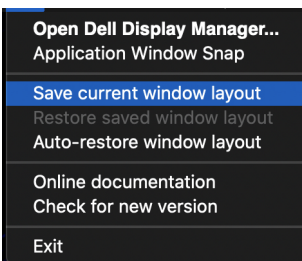
Dell Display Manager vam lahko pomaga obnoviti okna aplikacij na njihove položaje, ko računalnik znova povežete z monitorji. Do te funkcije dostopite tako, da v vrstici z obvestili z desno tipko miške kliknete ikono Dell Display Manager.



Če izberete **Auto-restore window layout (Samodejno obnovi postavitev oken)**, Dell Display Manager sledi položajem oken aplikacij in si jih zapomni. Dell Display Manager samodejno postavi okna aplikacij na njihove izvirne položaje, ko računalnik znova povežete z monitorji.




Za vrnitev na priljubljeno postavitev najprej izberite možnost **Save current window layout (Shrani trenutno postavitev okna)**, nato pa **Restore saved window layout (Obnovi shranjeno postavitev okna)**.



V dnevni rutini lahko uporabljate monitorje različnih modelov ali ločljivosti in zanje uporabite različne postavitve oken. Dell Display Manager registrira na novo povezan monitor in ustrezno obnovi položaje aplikacij.

Če morate zamenjati monitor v konfiguraciji matrike monitorjev, lahko pred zamenjavo shranite postavitev oken in jo po povezavi novega monitorja obnovite.

 **OPOMBA: Da bi lahko izkoriščali to funkcijo, poskrbite, da se bodo aplikacije izvajale v vrstnem redu. Dell Display Manager ne zaganja aplikacij.**

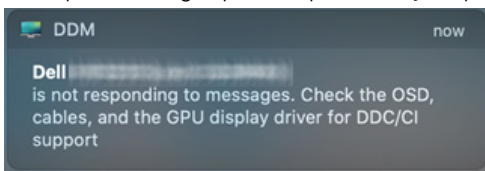


Odpravljanje težav

Če Dell Display Manager ne deluje z vašim monitorjem, prikaže v statusnem meniju naslednjo ikono in sporočilo.



Če kliknete ikono, Dell Display Manager prikaže podrobnejše sporočilo o napaki.



Upoštevajte, da Dell Display Manager deluje samo z nekaterimi monitorji znamke Dell. Če uporabljate monitorje drugih proizvajalcev, Dell Display Manager ne zagotavlja podpore zanje.

Monitorji Dell, za katere Dell Display Manager ne zagotavlja podpore

Dell Display Manager morda ne bo deloval z naslednjimi monitorji:

- Modeli monitorjev Dell, ki niso vključeni na seznam s podporo za Dell Display Manager v sistemu Mac. Za več informacij obiščite spletno mesto <http://www.dell.com/ddm>
- Monitorji in pripomočki, ki niso navedeni na seznamu s podporo za Dell Display Manager v sistemu Mac. Navidezni in brezžični monitorji ne zagotavljajo podpore za DDC/CI
- Modeli Mac pred letom 2018
- macOS pred različico 10.14

Podprtega monitorja Dell ni mogoče zaznati

Če Dell Display Manager ne more odkriti podprtega monitorja Dell ali komunicirati z njim, težavo odpravite tako, da naredite naslednje:

1. Prepričajte se, da je video kabel ali kabel USB za prenos v smeri navzgor pravilno povezan z monitorjem in računalnikom. Prepričajte se, da so vsi konektorji dobro vstavljeni v priključke.
2. Če kabel HDMI, ki ste ga povezali, ne deluje, uporabite kabel HDMI in USB za prenos v smeri navzgor. Znova zaženite DDM.



3. Na meniju OSD monitorja se prepričajte, da je omogočena možnost **DDC/CI**.
4. Odstranite vse priklopne postaje, podaljške kablov ali pretvornike med monitorjem in grafičnimi vrati. Nekateri cenejši podaljški, razdelilniki ali pretvorniki morda ne zagotavljajo pravilne podpore za DDC/CI in povzročijo nedelovanje aplikacije Dell Display Manager. Posodobite gonilnik takšne naprave, če je na voljo najnovejša različica.
5. Znova zaženite sistem.



Posodabljanje programske opreme Dell Display Manager

Če je računalnik povezan v internet, se prikaže poziv za nadgradnjo na novejšo različico programske opreme Dell Display Manager, ko je ta na voljo. Priporočamo, da prenesete in namestite najnovejšo aplikacijo Dell Display Manager.

Ali je na voljo nova različica lahko preverite tudi tako, da z desno tipko miške kliknete ikono Dell Display Manager.

