




# Monitor Dell S3222DGM

## Návod na obsluhu

Model monitora: S3222DGM  
Regulačný model: S3222DGMc



-  **POZNÁMKA: POZNÁMKA** označuje dôležité informácie, ktoré vám môžu pomôcť lepšie používať počítač.
-  **UPOZORNENIE: UPOZORNENIE** označuje potenciálne nebezpečenstvo poškodenia hardvéru alebo straty dát v prípade nedodržania pokynov.
-  **VÝSTRAHA: VÝSTRAHA** označuje potenciálnu škodu na majetku, nebezpečenstvo zranenia, alebo smrti.

Autorské právo © 2021 Dell Inc. alebo jej dcérskych spoločností. Všetky práva vyhradené. Dell, EMC a ďalšie ochranné známky sú ochranné známky spoločnosti Dell Inc. alebo jej dcérskych spoločností. Ostatné ochranné známky sú ochranné známky ich príslušných vlastníkov.

2021 – 07

Rev. A02



# Obsah

<b>Bezpečnostné pokyny</b>	<b>6</b>
<b>Informácie o monitore</b>	<b>7</b>
Obsah balenia	7
Vlastnosti výrobku	9
<b>Popis jednotlivých častí a ovládacích prvkov</b>	<b>11</b>
Pohľad spredu	11
Pohľad zozadu	12
Pohľad z boku	14
Pohľad zdola	14
<b>Technické parametre monitora</b>	<b>16</b>
Technické parametre rozlíšenia	18
Podporované režimy obrazu	18
Predvolené režimy zobrazenia	19
Fyzické vlastnosti	23
Vlastnosti prostredia	24
<b>Možnosť Zapoj a hraj (Plug and Play)</b>	<b>25</b>
<b>Politika kvality a pixelov LCD monitora</b>	<b>25</b>
<b>Zostavenie monitora</b>	<b>26</b>
<b>Pripojenie stojana</b>	<b>26</b>
<b>Pripojenie monitora</b>	<b>28</b>
Pripojenie káblov HDMI a DisplayPort 1.2	28
<b>Usporiadanie káblov</b>	<b>29</b>



Zaistenie monitora pomocou zámku Kensington (voliteľný)	30
Odmontovanie stojana	31
Montáž na stenu (voliteľná možnosť)	32
<b>Obsluha monitora</b>	<b>33</b>
Zapnutie monitora	33
Používanie ovládania pákovým ovládačom	33
Opis pákového ovládača.	34
Používanie ovládacích tlačidiel	34
Ovládacie tlačidlá	35
Používanie ponuky zobrazenej na obrazovke (OSD)	36
Prístup do systému ponuky	36
Uzamknutie tlačidla Menu (Ponuka) a Power (Napájanie)	45
Výstražné hlásenia OSD	48
Nastavenie maximálneho rozlíšenia	51
Používanie nakláňania a zvislého rozšírenia	52
Rozšírenie nakláňania	52
Zvislé rozšírenie	52
Ergonomika	53
Manipulácia s displejom a jeho presúvanie	55
Pokyny pre údržbu	56
Čistenie monitora	56
<b>Riešenie problémov</b>	<b>57</b>
Samokontrola	57
Vstavaná diagnostika	59





Bežné poruchy . . . . .	61
Špecifické poruchy výrobku . . . . .	64
<b>Príloha . . . . .</b>	<b>65</b>
Oznamy FCC (len pre USA) a ďalšie informácie týkajúce sa právnych predpisov . . . . .	65
Kontaktovanie spoločnosti Dell . . . . .	65
Databáza výrobkov EÚ pre energetický štítok a kartu s informáciami o výrobku. . . . .	65



# Bezpečnostné pokyny

Na ochranu monitora pred možným poškodením a na zaistenie vašej osobnej bezpečnosti dodržiavajte nasledujúce bezpečnostné pokyny. Pokiaľ nie je ináč uvedené, pre každý postup zahrnutý v tomto dokumente, sa predpokladá, že si prečítate bezpečnostné informácie, ktoré boli dodané spolu s vaším monitorom.

 **Pred používaním tohto monitora si prečítajte bezpečnostné informácie, ktoré boli dodané spolu s vaším monitorom, a tiež vytlačené na tomto výrobku. Dokumenty uchovávajte na bezpečnom mieste pre budúce použitie.**

 **UPOZORNENIE: Používanie ovládacích prvkov, nastavení alebo postupov, ktoré sa v tejto dokumentácii neuvádzajú, môže mať za následok nebezpečenstvo úrazu elektrickým prúdom alebo mechanické poškodenie.**

- Monitor umiestnite na pevný povrch a opatrne s ním manipulujte. Obrazovka je krehká a pri páde alebo náraze ostrým predmetom sa môže poškodiť.
- Uistite sa, že monitor je elektricky dimenzovaný na napájanie striedavým prúdom, ktorý je k dispozícii vo vašej oblasti.
- Monitor udržiavate pri izbovej teplote. Podmienky s nadmerným chladom alebo teplom môžu nepriaznivo vplyvať na displej z tekutých kryštálov.
- Napájací kábel monitora zapojte do najbližšej prístupnej nástennej elektrickej zásuvky. Pozrite si časť [Pripojenie monitora](#).
- Monitor neumiestňujte ani neprevádzkujte na vlhkom povrchu alebo blízko vody.
- Monitor nevystavujte podmienkam so silnými vibráciami alebo údermi. Monitor napríklad neumiestňujte do batožinového priestoru vozidla.
- Monitor odpojte od elektrickej zásuvky, keď sa nebude dlhšiu dobu používať.
- Aby nedošlo k elektrickému úderu, nepokúšajte sa odstrániť žiadny kryt a nedotýkajte sa vnútorných súčastí monitora.
- Pozorne si prečítajte tento návod na použitie. Tento dokument si uchovajte pre budúce použitie. Dodržiavajte výstrahy a pokyny vyznačené na výrobku.
- Nadmerný akustický tlak zo slúchadiel a náhlavných súprav môže spôsobiť stratu sluchu. Nastavenie ekvalizéra na maximum zvyšuje výstupné napätie zo slúchadiel a náhlavnej súpravy a tým aj hladinu akustického tlaku.
- Zariadenie môže byť nainštalované na stene alebo strope vo vodorovnej polohe.







# Informácie o monitore


## Obsah balenia

Monitor sa dodáva spolu so súčastami uvedenými v tabuľke nižšie. Ak nejaká súčast chýba, kontaktujte spoločnosť Dell. Ďalšie informácie nájdete v časti [Kontaktovanie spoločnosti Dell](#).

**POZNÁMKA:** Niektoré položky môžu byť voliteľné a nemusia byť dodané spolu s monitorom. V určitých krajinách pravdepodobne nebudú k dispozícii niektoré vlastnosti alebo médiá.

	Monitor
	Podstavec stojana
	Základňa stojana
	Sieťový kábel (líši sa v jednotlivých krajinách)



 A black HDMI 2.0 cable, 1.8 meters long, shown coiled.	Kábel HDMI 2.0 (1,8 m)
 A black DisplayPort 1.2 cable, 1.8 meters long, shown coiled.	Kábel DisplayPort 1.2 (1,8 m)
 A stack of manuals and a safety icon grid. The manuals include a quick start guide and a safety manual. The safety icons include symbols for fire, electrical shock, and other safety warnings.	<ul style="list-style-type: none"><li>• Stručný návod na používanie</li><li>• Bezpečnosť, životné prostredie a regulačné informácie</li></ul>






## Vlastnosti výrobku

Monitor Dell S3222DGM je vybavený aktívnou matricou, displejom z tekutých kryštálov (LCD) s technológiou tenkovrstvého tranzistora (TFT), antistatickou ochranou a LED podsvietením. Vlastnosti monitora zahŕňujú:

- Displej s 80,01 cm (31,5-palcovou) zobrazovacou plochou (meranou uhlopriečne).
- Rozlíšenie 2560 x 1440 s celoobrazovkovou podporou pre nižšie rozlíšenia.
- Technológiu AMD FreeSync™ Premium, ktorá minimalizuje grafické skreslenie, ako roztrhnutie obrazovky a zadrhávajúce pre plynulejšie, hladké hranie hier.
- Podporuje vyššie obnovovacie kmitočty 144 a 165 Hz a čas rýchlej odozvy 1 ms v režime **MPRT**.

 **POZNÁMKA: 1 ms je dosiahnuteľná v režime MPRT na zníženie viditeľného pohybového rozostrenia a zvýšenie citlivosti obrazu. Toto však môže spôsobiť na obraze mierne a nápadné vizuálne artefakty. Vzhľadom na to, že každé nastavenie systému a potreby každého hráča sú odlišné, používateľom odporúčame, aby nastavenie, ktoré je pre nich správne, vyhľadali tak, že budú experimentovať s rôznymi režimami.**

- Rozsah farieb 99 % sRGB.
- Možnosť digitálneho pripojenia pomocou DisplayPort a HDMI.
- Povolené s podporou hernej konzoly VRR.
- Funkcia Plug and play (Zapoj a hraj), ak ju podporuje počítač.
- Úpravy ponuky zobrazenia na obrazovke (OSD) na uľahčenie nastavenia a optimalizácie obrazovky.
- Vylepšené funkcie hry, ako napríklad Timer (Časovač), Frame Rate Counter (Počítadlo snímkovej frekvencie) a Dark Stabilizer (Stabilizácia tmavých oblastí) okrem vylepšených herných režimov, ako napríklad FPS, MOBA/RTS, SPORTS alebo RPG a 3 ďalšie herné režimy na prispôsobenie vašich preferencií.
- Odnímateľný podstavec a 100 mm montážne otvory pre riešenia flexibilnej montáže podľa Video Electronics Standards Association (VESA™) (Spoločnosť pre elektronické obrazové štandardy).
- Možnosti nastavenia sklonu a výšky.
- Bezpečnosť - štrbina pre bezpečnostný zámok.
- ≤0,3 W v pohotovostnom režime.
- Podporuje aplikáciu Dell Display Manager
- Dell Premium Panel Exchange pre duševný pokoj.



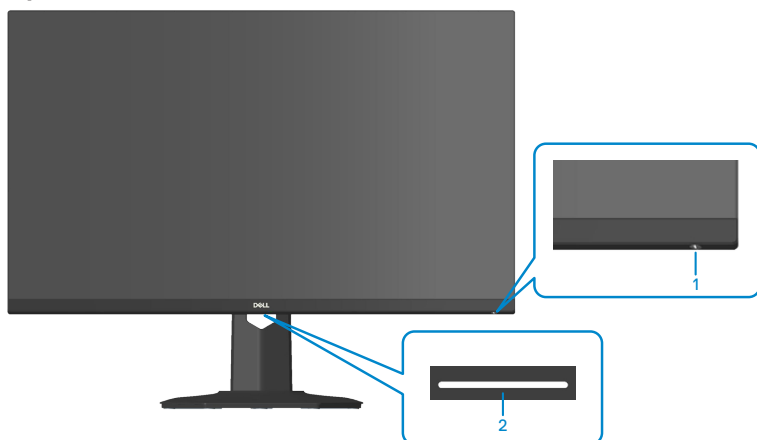
- Optimalizujte si pohodlie pre oči s obrazovkou bez blikania a funkciou slabého modrého svetla.

**⚠ VÝSTRAHA: Možné dlhodobé účinky vyžarovania modrého svetla z monitora môžu spôsobiť poškodenie zraku vrátane únavy očí, preťaženia očí v dôsledku sledovania digitálnych zobrazovacích zariadení atď. Funkcia ComfortView Plus je určená na zníženie množstva modrého svetla emitovaného z monitora, aby bolo optimalizované pohodlie pre oči.**



## Popis jednotlivých částí a ovládacích prvků

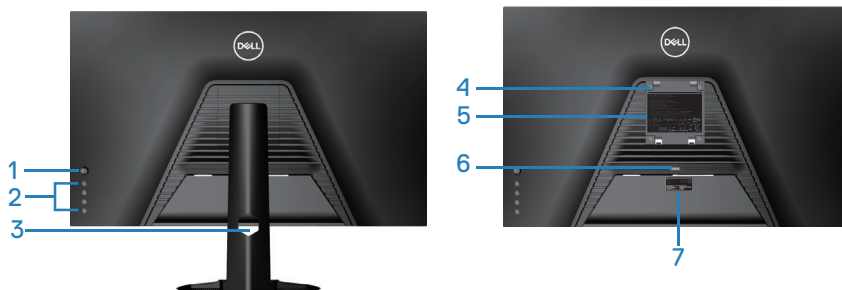
### Pohľad spredu



Štítok	Popis	Použitie
1	Tlačidlo zapnutia/vypnutia (s kontrolkou stavu napájania)	Na zapnutie alebo vypnutie monitora. Svieti biela kontrolka, čo znamená, že monitor je zapnutý a funguje normálne. Blikajúca biela kontrolka znamená, že monitor je v pohotovostnom režime.
2	Podsvietenie	<p>Keď je monitor úplne zostavený, podsvietenie zapnete alebo vypnete ťuknutím na dotykový snímač. (pozrite si časť <a href="#">Podsvietenie</a>).</p> <p>Túto funkciu je možné aktivovať alebo deaktivovať prostredníctvom ponuky OSD (pozrite si časť <a href="#">Downlight (Podsvietenie)</a>).</p> <p><b>POZNÁMKA:</b> Stropné svietidlá v monitoroch vyrábaných od júla 2021 sa môžu zapnúť alebo vypnúť <b>iba</b> v ponuke OSD.</p>



## Pohľad zozadu



## Pohľad zozadu so stojanom monitora

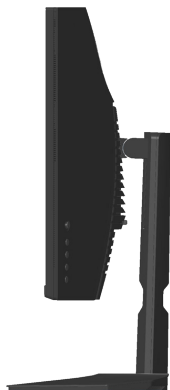
Štítok	Popis	Použitie
1	Pákový ovládač	Používa sa na ovládanie ponuky OSD. (ďalšie informácie nájdete v časti <a href="#">Obsluha monitora</a> )
2	Funkčné tlačidlá	Ak chcete upraviť položky v ponuke OSD, použite funkčné tlačidlá. (ďalšie informácie nájdete v časti <a href="#">Obsluha monitora</a> )
3	Slot na vedenie káblov	Použite na usporiadanie káblov, ktoré sa prevedú cez tento otvor.
4	Montážne otvory VESA (4)	Štyri montážne otvory VESA (100 x 100 mm), ktoré sú prístupné za krytom VESA, slúžia na namontovanie monitora na stenu pomocou montážnej súpravy kompatibilnej so štandardom VESA. Pozrite si časť <a href="#">Montáž na stenu (voliteľná možnosť)</a> .
5	Štítok s regulačnými informáciami	Uvádza regulačné osvedčenia.
6	Tlačidlo na uvoľnenie stojana	Uvoľňuje stojan z monitora.



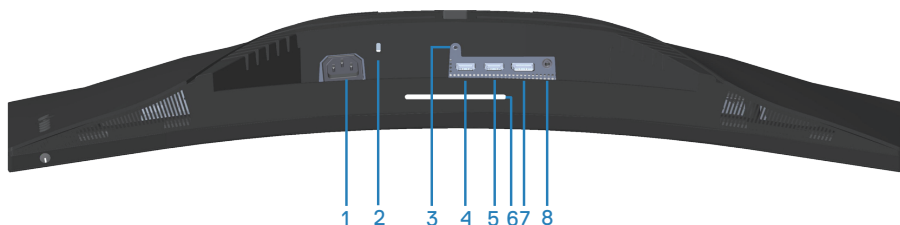
7	Štítok s informáciami o predpisoch (vrátanie čiarového kódu, výrobného čísla a servisného štítka)	Uvádza regulačné osvedčenia. Pozrite si tento štítok, ak potrebujete kontaktovať technickú podporu spoločnosti Dell. Servisný štítok je jedinečný alfanumerický identifikátor, ktorý umožňuje servisným technikom spoločnosti Dell, aby identifikovali hardvérové komponenty vo vašom počítači a získali prístup k záručným informáciám.
---	---------------------------------------------------------------------------------------------------	------------------------------------------------------------------------------------------------------------------------------------------------------------------------------------------------------------------------------------------------------------------------------------------------------------------------------------------



## Pohľad z boku



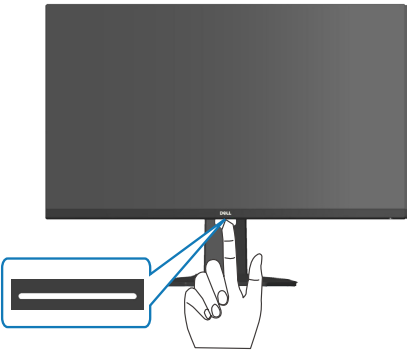
## Pohľad zdola



### Pohľad zdola bez stojana monitora

Štítok	Popis	Použitie
1	Napájací konektor	Pripojte napájací kábel (dodaný s monitorom).
2	Štrbina pre bezpečnostný zámok.	Zaistíte monitor pomocou bezpečnostného zámku (zakúpiť samostatne) na zabránenie neoprávneného premiestnenia vášho monitora. Pozrite si časť <a href="#">Zaistenie monitora pomocou zámku Kensington (voliteľný)</a> .
3	Poistka stojana	Upevnenie stojana na monitor pomocou skrutky M3 x 6 mm (skrutka nie je súčasťou dodávky).
4	Port HDMI 1 2.0	Pripojte k počítaču pomocou kábla HDMI.
5	Port HDMI 2 2.0	Pripojte k počítaču pomocou kábla HDMI.



6	Podsvietenie	<p>Keď je monitor úplne zostavený, podsvietenie zapnite alebo vypnite ťuknutím na dotykový snímač.</p> <p>Nastavenie z výroby je zapnuté, preto, keď je pripojený napájací kábel, podsvietenie je aktívne.</p>  <p><b>POZNÁMKA:</b> Stropné svietidlá v monitoroch vyrábaných od júla 2021 sa môžu zapnúť alebo vypnúť <b>iba</b> v ponuke OSD.</p>
7	DisplayPort 1.2	Pripojiť k počítaču pomocou kábla DisplayPort.
8	Výstupný port pre slúchadlá	Pripojiť k slúchadlám.




## Technické parametre monitora

<b>Model</b>	<b>S3222DGM</b>
Typ obrazovky	Aktívna matrica – TFT LCD
Typ displeja	Vertikálne zarovnanie
Rozmer viditeľného obrazu	
Uhlopriečka	800,1 mm (31,5 in.)
Horizontálna, aktívna oblasť	697,3 mm (27,5 in.)
Vertikálna, aktívna oblasť	392,3 mm (15,4 in.)
Oblasť	273 550,8 mm <sup>2</sup> (423,5 palca <sup>2</sup> )
Prirodzené rozlíšenie a obnovovacia frekvencia	2 560 x 1 440 pri 144 Hz (HDMI 2.0) 2 560 x 1 440 pri 165 Hz DisplayPort 1.2)
Rozstup pixlov	0,2724 mm x 0,2724 mm
Pixely na palec (PPI)	93
Uhol zobrazenia	
Horizontálna	178° (typická hodnota)
Vertikálna	178° (typická hodnota)
Výstupná svietivosť	350 cd/m <sup>2</sup> (typická)
Kontrastný pomer	3000 k 1 (typická)
Povlak čelného panela	SAG 40 %, 3 H
Podsvietenie	Systém hranovo vyžarujúcich elektroluminiscenčných diód LED





Čas odozvy	<p>8 ms z jedného odtieňa šedej do druhého <b>Rýchly</b> režim</p> <p>4 ms z jedného odtieňa šedej do druhého <b>Super rýchly</b> režim</p> <p>2 ms z jedného odtieňa šedej do druhého <b>Mimoriadne rýchly</b> režim</p> <p>1 ms z jedného odtieňa šedej do druhého Režim <b>MPRT</b></p> <p> <b>POZNÁMKA: Režim 2 ms od jedného odtieňa šedej do druhého je dosiahnuteľný v mimoriadne rýchlom režime na zníženie viditeľného pohybového rozostrenia a zvýšenie citlivosti obrazu. Toto však môže spôsobiť mierne a badateľne viditeľné artefakty na obraze. Vzhľadom na to, že každé nastavenie systému a potreby každého hráča sú odlišné, používateľom odporúčame, aby nastavenie, ktoré je pre nich správne, vyhľadali tak, že budú experimentovať s rôznymi režimami.</b></p>
Zakrivenie	1 800 R (typicky)
Farebná hĺbka	16,7 mil. farieb (RGB 8-bitov)
Farebný rozsah	≥99 % sRGB
Možnosti pripojenia	<p>2 x HDMI 2.0 s HDCP 2.2 (2560 x 1440, až 144 Hz)</p> <p>1 x DisplayPort 1.2 s HDCP 2.2 (2 560 x 1 440 až do 165 Hz)</p> <p>1 x Výstupný port pre slúchadlá</p>
Šírka rámčeka (od hrany monitora po aktívnu oblasť)	
Horná strana	7,85 mm
Dolľava/Doprava	7,92 mm
Spodná strana	24,10 mm
Nastaviteľnosť	



Výškovo nastaviteľný stojan	100 mm
Naklonenie	-5° až 21°
Natočenie	Neudáva sa
Nastavenie naklonenia	Neudáva sa
Kompatibilita aplikácie Dell Display Manager	Easy Arrange (Jednoduché usporiadanie) a ďalšie kľúčové funkcie
Zabezpečenie	Otvor na bezpečnostný zámok (káblový zámok sa kupuje ako voliteľná možnosť)

### Technické parametre rozlíšenia

Model	S322DGM
Rozsah horizontálneho snímania	30 to 250 kHz (automaticky)
Rozsah vertikálneho snímania	48 až 144 Hz (HDMI 2.0) 48 až 165 Hz (DisplayPort 1.2)
Maximálne predvolené rozlíšenie	2560 x 1440 pri 60 Hz s HDCP 2.2 2 560 x 1 440 pri 144 Hz s HDCP 2.2 (HDMI 2.0) 2 560 x 1 440 pri 165 Hz s HDCP 2.2 (DisplayPort 1.2)

### Podporované režimy obrazu

Model	S322DGM
Funkcie zobrazenia obrazových signálov (HDMI/DisplayPort )	480p, 480i, 576p, 576i, 720p, 1 080p, 1 080i, QHD

 **POZNÁMKA: Tento monitor podporuje technológiu AMD FreeSync™ Premium.**



## Predvolené režimy zobrazenia

### Predvolené režimy zobrazenia HDMI

Režim zobrazenia	Horizontálna frekvencia (kHz)	Vertikálna frekvencia (Hz)	Pixelové hodiny (MHz)	Synchronizačná polarita (horizontálna/vertikálna)
IBM, 720 x 400	31,47	70,08	28,32	-/+
VESA, 640 x 480	37,50	75,00	31,50	-/-
VESA, 640 x 480	31,47	59,94	25,18	-/-
VESA, 800 x 600	37,88	60,32	40,00	+/+
VESA, 800 x 600	46,88	75,00	49,50	+/+
VESA, 1024 x 768	48,36	60,00	65,00	-/-
VESA, 1024 x 768	60,02	75,03	78,75	+/+
VESA, 1152 x 864	67,50	75,00	108,00	+/+
VESA, 1280 x 800	49,31	59,91	71,00	+/+
VESA, 1280 x 1024	63,98	60,02	108,00	+/+
VESA, 1280 x 1024	79,98	75,02	135,00	+/+
VESA, 1600 x 1200	75,00	60,00	162,00	+/+
VESA, 1680 x 1050	65,29	59,95	146,25	-/+
VESA, 1920 x 1080	67,50	60,00	148,50	+/+
VESA, 1920 x 1080	137,26	120,00	285,50	+/+
VESA, 1920 x 1080	162,27	144,00	337,52	+/+
VESA, 1920 x 1200	74,56	59,89	193,25	+/+
VESA, 2560 x 1440	183,00	120,00	497,75	+/-
VESA, 2560 x 1440	88,79	59,95	241,50	+/-
VESA, 2560 x 1440	222,06	144,00	592,00	+/-



## Predvolené režimy zobrazenia DisplayPort

Režim zobrazenia	Horizontálna frekvencia (kHz)	Vertikálna frekvencia (Hz)	Pixelové hodiny (MHz)	Synchronizačná polarita (horizontálna/vertikálna)
IBM, 720 x 400	31,47	70,08	28,32	-/+
VESA, 640 x 480	37,50	75,00	31,50	-/-
VESA, 640 x 480	31,47	59,94	25,18	-/-
VESA, 800 x 600	37,88	60,32	40,00	+/+
VESA, 800 x 600	46,88	75,00	49,50	+/+
VESA, 1024 x 768	48,36	60,00	65,00	-/-
VESA, 1024 x 768	60,02	75,03	78,75	+/+
VESA, 1152 x 864	67,50	75,00	108,00	+/+
VESA, 1280 x 1024	63,98	60,02	108,00	+/+
VESA, 1280 x 1024	79,98	75,02	135,00	+/+
VESA, 1600 x 900	60,00	60,00	108,00	+/+
VESA, 1600 x 1200	75,00	60,00	162,00	+/+
VESA, 1680 x 1050	65,29	59,95	146,25	-/+
VESA, 1920 x 1080	67,50	60,00	148,50	+/+
VESA, 1920 x 1080	137,26	120,00	285,50	+/-
VESA, 1920 x 1080	166,59	143,98	346,50	+/-
VESA, 1920 x 1080	186,50	165,00	387,81	+/-
VESA, 1920 x 1200	74,56	59,89	193,25	-/+
VESA, 2560 x 1440	88,79	59,95	241,50	+/-
VESA, 2560 x 1440	183,00	120,00	497,75	+/-
VESA, 2560 x 1440	222,15	143,97	604,25	+/-
VESA, 2560 x 1440	244,32	165,00	645,00	+/-



## Elektrické technické parametre

Model	S3222DGM
Vstupné obrazové signály	HDMI 2.0 (HDCP), 600 mV pre každú diferenciálnu linku, vstupná impedancia 100 ohmov na každý diferenciálny pár  DisplayPort 1.2, 600 mV pre každú diferenciálnu linku, vstupná impedancia 100 ohmov na každý diferenciálny pár
Striedavé vstupné napätie / frekvencia / striedavý prúd	100 V AC až 240 V AC/50 Hz alebo 60 Hz $\pm 3$ Hz/1,6 A (max.)
Nárazový prúd	120 V: 30 A (max.) pri 0°C (studený štart) 240 V: 60 A (max.) pri 0°C (studený štart)
Spotreba energie	0,25 W (Režim vypnutia) <sup>1</sup> 0,3 W (pohotovostný režim) <sup>1</sup> 26 W (režim On (Zap.)) <sup>1</sup> 50 W (Max.) <sup>2</sup> 28 W (Pon) <sup>3</sup> 87,56 kWh (TEC) <sup>3</sup>

<sup>1</sup> Ako je stanovené v technických normách EU 2019/2021 a EU 2019/2013.

<sup>2</sup> Nastavenie maximálneho jas a kontrastu.

<sup>3</sup> Pon: Spotreba energie v zapnutom režime meraná s odkazom na spôsob testovania podľa štandardu Energy Star.

TEC: Celková spotreba energie v kWh meraná s odkazom na spôsob testovania podľa štandardu Energy Star.

Tento dokument je iba informačný a je v ňom uvedená iba laboratórna výkonnosť. Váš výrobok môže fungovať odlišne v závislosti od softvéru, súčastí a periférnych zariadení, ktoré ste si objednali, a výrobca nie je povinný tieto informácie aktualizovať.



Zákazník sa preto pri rozhodovaní o elektrických toleranciách alebo inak nemôže spoliehať na tieto informácie. Na presnosť alebo kompletnosť nie je vyjadrená ani predpokladaná žiadna záruka.



## Fyzické vlastnosti

<b>Model</b>	<b>S3222DGM</b>
Typ signálneho kábla	<ul style="list-style-type: none"><li>• Digitálny: DisplayPort, 20-kolíkový</li><li>• Digitálny: HDMI, 19-kolíkový</li></ul>
<b>Rozmery (so stojanom)</b>	
Výška (vysunutý)	555,98 mm (21,89 in.)
Výška (znížený)	455,98 mm (17,95 in.)
Šírka	708,76 mm (27,90 in.)
Hĺbka	237,61 mm (9,35 in.)
<b>Rozmery (bez stojana)</b>	
Výška	424,20 mm (16,70 in.)
Šírka	708,76 mm (27,90 in.)
Hĺbka	82,39 mm (3,24 in.)
<b>Rozmery stojana</b>	
Výška	420,30 mm (16,55 in.)
Šírka	284,64 mm (11,21 in.)
Hĺbka	237,61 mm (9,35 in.)
<b>Hmotnosť</b>	
Hmotnosť s obalom	14,50 kg (31,97 lb)
Hmotnosť so zostavou stojana a káblov	10,16 kg (22,40 lb)
Hmotnosť bez zostavy stojana (bez káblov)	7,44 kg (16,40 lb)
Hmotnosť zostavy stojana	2,27 kg (5,00 lb)
Lesk predného rámu	Čierny rám 2 - 4 jednotky lesku



## Vlastnosti prostredia

<b>Model</b>	<b>S3222DGM</b>
<b>V súlade s normami</b>	
<ul style="list-style-type: none"><li>• Monitor vyhovuje požiadavkám RoHS</li><li>• Tento monitor neobsahuje BFR ani PVC (okrem vonkajších káblov).</li><li>• Sklo bez obsahu arzénu a bez obsahu ortuti len pre panel</li></ul>	
<b>Teplota</b>	
Prevádzková	0 až 40 °C (32 až 104 °F)
Mimo prevádzky	<ul style="list-style-type: none"><li>• Skladovanie: -20°C až 60°C (-4°F až 140°F)</li><li>• Preprava: -20°C až 60°C (-4°F až 140°F)</li></ul>
<b>Vlhkosť</b>	
Prevádzková	10 % až 80 % (nekondenzujúca)
Mimo prevádzky	<ul style="list-style-type: none"><li>• Skladovacia vlhkosť 10 % až 90 % (nekondenzujúca)</li><li>• Vlhkosť počas prepravy 10 % až 90 % (nekondenzujúca)</li></ul>
<b>Nadmorská výška</b>	
Prevádzka (maximálne)	5 000 m (16 400 stôp)
Mimo prevádzky (maximálne)	12 192 m (40 000 stôp)
<b>Tepelná strata</b>	<ul style="list-style-type: none"><li>• 171,00 BTU/hod (maximálne)</li><li>• 95,76 BTU/hod (režim Zap)</li></ul>





## Možnosť Zapoj a hraj (Plug and Play)

Monitor môžete nainštalovať v každom systéme, ktorý je kompatibilný s funkciou Zapoj a hraj. Monitor automaticky poskytuje pre počítačový systém svoju funkciu Rozšírené zobrazenie identifikačných údajov (EDID) pomocou digitálnych komunikačných protokolov (DDC), takže systém môže sám nastaviť a optimalizovať nastavenia monitora. Vo väčšine prípadov sa inštalácia monitora vykonáva automaticky; ak chcete, môžete zvoliť odlišné nastavenia. Viac informácií o zmene nastavení monitora nájdete v časti [Obsluha monitora](#).

## Politika kvality a pixelov LCD monitora

Počas procesu výroby LCD monitora sa stáva, že jeden alebo viacero pixlov sa pevne nastaví do nemenného stavu, čo je sotva badateľné a nemá to žiadny vplyv na kvalitu alebo použiteľnosť zobrazovacieho panela. Viac informácií týkajúcich sa politiky kvality a pixelov monitora Dell nájdete na stránke podpory Dell na lokalite [www.dell.com/pixelguidelines](http://www.dell.com/pixelguidelines).



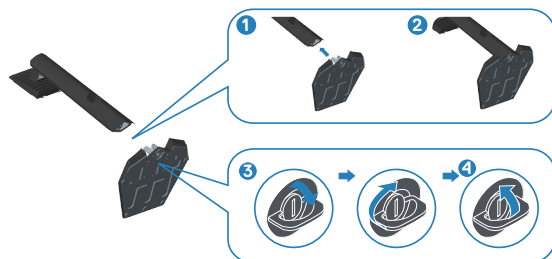
# Zostavenie monitora

## Pripojenie stojana

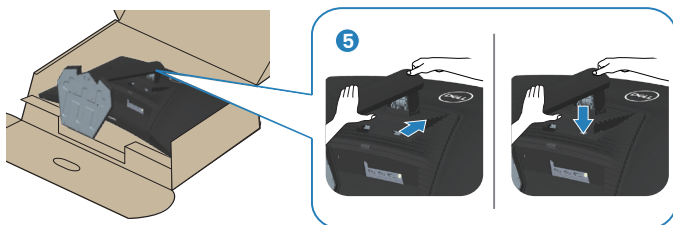
**POZNÁMKA:** Stojan je pri expedovaní z výrobného závodu odpojený od monitora.

**POZNÁMKA:** Pre stojan dodaný s monitorom platí nasledujúci postup. Ak pripájate stojan od iného výrobcu, postupujte podľa dokumentácie dodanej s príslušným stojanom.

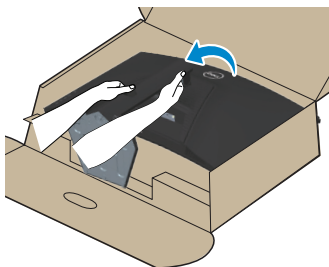
1. Pri demontáži stojana z hornej podložky, ktorá ho zaisťuje, postupujte podľa pokynov na chlopniach baliacej škatule.
2. Pripojte základňu stojana k podstavcu stojana.
3. Otvorte skrutkové uško na základni stojana a utiahnutím skrutky upevnite podstavec stojana k základni stojana.
4. Zatvorte skrutkové uško.



5. Posuňte jazýčky na zostave stojana do otvorov na monitore a zatlačte zostavu stojana nadol, aby zapadla na svoje miesto.



6. Monitor položte do vzpriamenej polohy.



## Pripojenie monitora

**⚠ VÝSTRAHA:** Pred začatím ktoréhokoľvek zo spôsobov v tejto časti postupujte podľa [Bezpečnostné pokyny](#).

**📌 POZNÁMKA:** Naraz nezapájajte všetky káble do monitora. Káble sa pred ich pripojením k monitoru odporúča prevliecť cez otvor na usporiadanie káblov.

Ak chcete monitor pripojiť k počítaču:

1. Počítač vypnite a odpojte napájací kábel.
2. Pripojte kábel HDMI alebo DisplayPort z monitora do počítača.

### Pripojenie káblov HDMI a DisplayPort 1.2



3. Pripojte napájacie káble z počítača a monitora k elektrickej zásuvke.

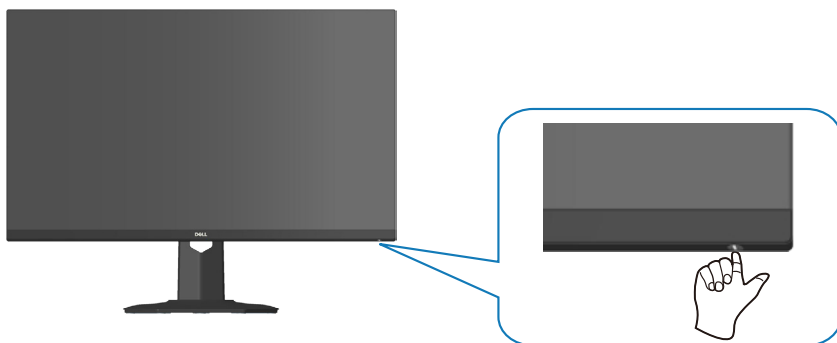


## Usporiadanie káblov

Na usporiadanie káblov pripojených k monitoru použite otvor na vedenie káblov.



4. Zapnite monitor.



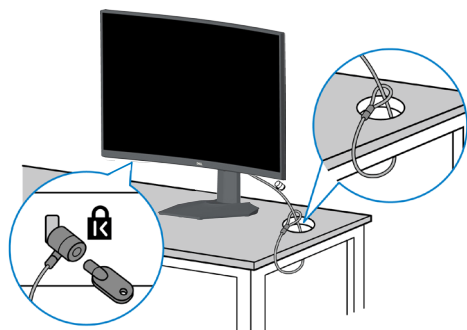
## Zaistenie monitora pomocou zámku Kensington (voliteľný)

Monitor môžete upevniť pomocou bezpečnostného zámku Kensington k pevnému predmetu, ktorý unesie hmotnosť monitora, aby sa zabránilo jeho náhodnému pádu.

Štrbina pre bezpečnostný zámok sa nachádza na spodku monitora. (Pozrite si časť [Štrbina pre bezpečnostný zámok](#).)

Viac informácií týkajúcich sa používania zámku Kensington (zakúpiť samostatne) nájdete v dokumentácii dodanej spolu s týmto zámkom.

Monitor zaistíte k stolu pomocou bezpečnostného zámku Kensington.



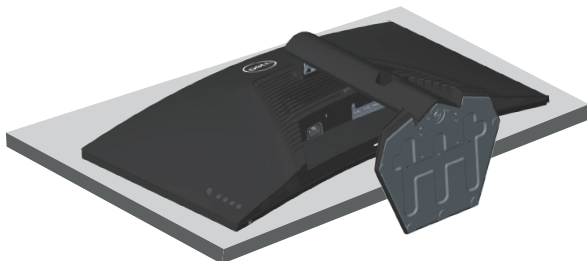
**POZNÁMKA:** Obrázok je len na ukážku. Vzhľad tohto zámku sa môže líšiť.



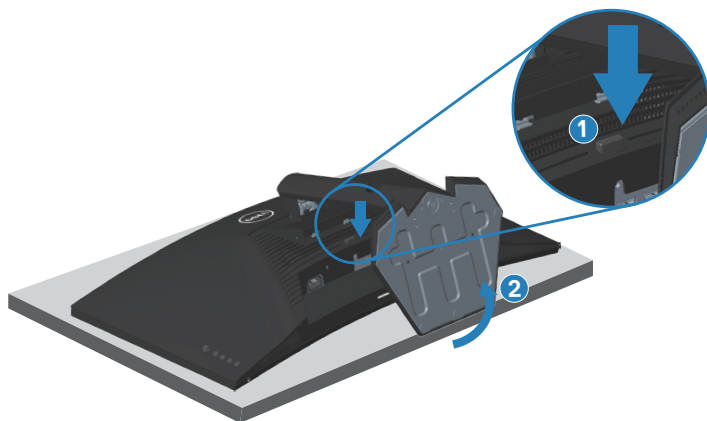
## Odmontovanie stojana

- ✎ **POZNÁMKA:** Aby pri odstraňovaní stojana nedošlo k poškrabaniu obrazovky, monitor musí byť umiestnený na mäkkom a čistom povrchu.
- ✎ **POZNÁMKA:** Nasledujúci postup platí len pre stojan dodaný s monitorom. Ak pripájate stojan od iného výrobcu, postupujte podľa dokumentácie dodanej s príslušným stojanom.

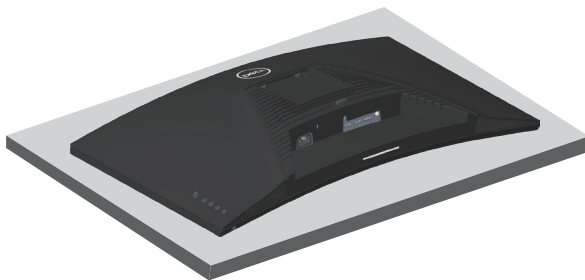
1. Monitor položte na mäkkú tkaninu alebo podložku na okraji stola.



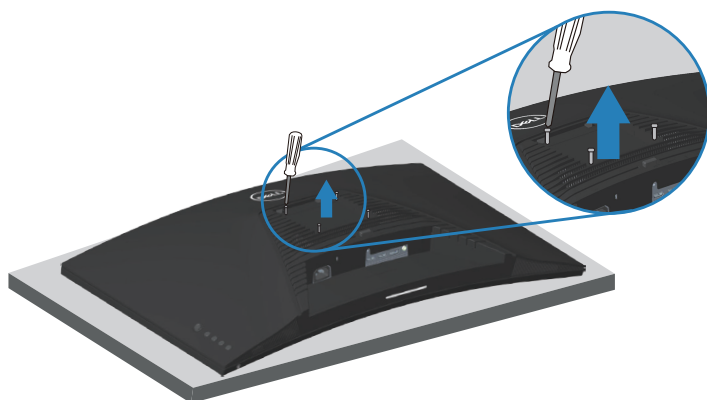
2. Podržte stlačené tlačidlo uvoľnenia stojana na zadnej strane displeja.



3. Zostavu stojana nadvihnite a odtiahnite od monitora.



## Montáž na stenu (voliteľná možnosť)



(Rozmer skrutky: M4 x 10 mm).

Pozrite si dokumentáciu, ktorá bola dodaná so súpravou pre montáž na stenu kompatibilnou s VESA.

1. Display položte na mäkkú tkaninu alebo podložku na okraji stola.
2. Odmontujte stojan. Pozrite si časť [Odmontovanie stojana](#) .
3. Odskrutkujte štyri skrutky, ktoré upevňujú zadný kryt displeja.
4. Montážny držiak zo súpravy na montáž na stenu pripojte k displeju.
5. Monitor upevnite na stenu podľa dokumentácie, ktorá bola dodaná k súprave pre montáž na stenu.

 **POZNÁMKA: Na použitie len s montážnou konzolou uvedenou v zozname UL, CSA alebo GS s minimálnou hmotnosťou/nosnosťou 29,76 kg.**

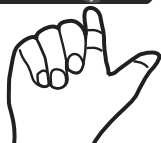




# Obsluha monitora

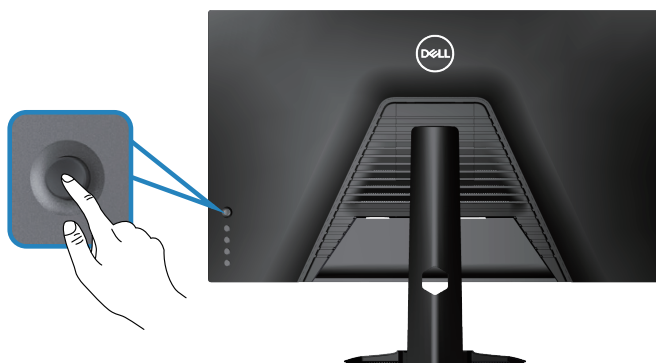
## Zapnutie monitora

Monitor zapnite stlačením tlačidla .



## Používanie ovládania pákovým ovládačom

Nastavenia obrazu upravte pomocou tlačidla pákového ovládača na zadnej strane monitora.



1. Hlavnú ponuku OSD spustíte stlačením tlačidla pákového ovládača.
2. Pákovým ovládačom prepínajte medzi možnosťami hore/dolu/dolava/doprava.
3. Ak chcete potvrdiť nastavenia a ukončiť, znova stlačte tlačidlo pákového ovládača.



## Opis pákového ovládača

### Pákový ovlá- dač



- Keď je zapnutá ponuka OSD, stlačením tlačidla potvrdíte výber alebo uložíte nastavenia.
- Keď je vypnutá ponuka OSD, stlačením tlačidla spustíte hlavnú ponuku OSD. Pozrite si časť [Prístup do systému ponuky](#).



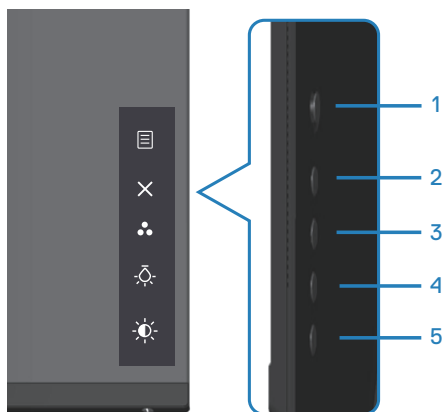
- Pre 2-cestné (doprava a doľava) smerové navigovanie.
- Posunutím doprava získate prístup do vedľajšej ponuky.
- Posunutím doľava opustíte vedľajšiu ponuku.
- Zvyšuje (doprava) alebo znižuje (doľava) hodnoty parametrov zvolenej položky ponuky.



- Pre 2-cestné (hore a dolu) smerové navigovanie.
- Prepína medzi položkami ponuky.
- Zvyšuje (hore) alebo znižuje (dolu) hodnoty parametrov zvolenej položky ponuky.






## Používanie ovládacích tlačidiel

Zobrazený obraz upravte pomocou tlačidiel na zadnej strane monitora.



## Ovládacie tlačidlá


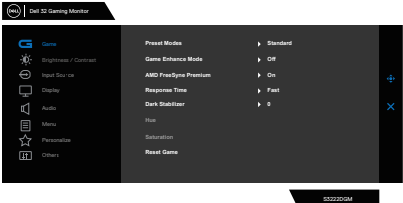
V nasledujúcej tabuľke sa uvádzajú ovládacie tlačidlá:

Ovládacie tlačidlá	Popis
1  Menu (Ponuka)	Pomocou tlačidla <b>Menu (Ponuka)</b> spustíte zobrazenie na obrazovke (OSD) a vyberte ponuku OSD. Pozrite si časť <a href="#">Prístup do systému ponuky</a> .
2  Exit (Ukončenie)	Použite toto tlačidlo na návrat do hlavnej ponuky alebo ukončenie hlavnej ponuky OSD.
3  Shortcut key (Klávesová skratka)/ Preset Modes (Predvolené režimy)	Použite toto tlačidlo na výber zo zoznamu predvolených režimov.
4  Shortcut key (Klávesová skratka)/Downlight (Podsvietenie)	Týmto tlačidlom zapnete alebo vypnete svetelné indikátory na spodnej časti monitora.
5  Shortcut key (Klávesová skratka)/ Brightness (Jas)	Jas upravte pomocou tohto tlačidla.



# Používanie ponuky zobrazenej na obrazovke (OSD)



## Prístup do systému ponuky

Ikona	Ponuka a doplnkové ponuky	Popis
	Game (Hra)	
	<b>Preset Modes (Predvolené režimy)</b>	<p>Keď zvolíte <b>Preset Modes (Predvolené režimy)</b>, zo zoznamu si môžete vybrať <b>Standard (Štandardný)</b>, <b>FPS</b>, <b>MOBA/RTS</b>, <b>RPG</b>, <b>SPORTS</b>, <b>Game 1/Game 2/Game 3 (Hra 1/Hra 2/Hra 3)</b>, <b>ComfortView</b>, <b>Warm (Teplé)</b>, <b>Cool (Studené)</b> alebo <b>Custom Color (Používateľské farby)</b>.</p> <ul style="list-style-type: none"><li>• <b>Standard (Štandardný)</b>: Načítava predvolené nastavenia farieb monitora. Ide o štandardný predvolený režim.</li><li>• <b>FPS</b>: Načítava nastavenia farieb, ktoré sú ideálne pre hry so strelcom z pohľadu prvej osoby.</li><li>• <b>MOBA/RTS</b>: Načítava nastavenia farieb, ktoré sú ideálne pre hry On-line bojová aréna s viacerými hráčmi (MOBA) a Strategická hra v reálnom čase (RTS).</li><li>• <b>RPG</b>: Načítava nastavenia farieb, ktoré sú ideálne pre hry s hraním rolí (RPG).</li><li>• <b>SPORTS</b>: Načítava nastavenia farieb, ktoré sú ideálne pre hry „SPORTS“ (Športy).</li><li>• <b>Game 1 (Hra 1)/Game 2 (Hra 2)/Game 3 (Hra 3)</b>: Umožňuje prispôsobiť nastavenia farieb podľa potrieb hrania hier.</li></ul>


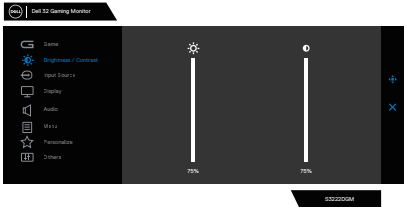




		<ul style="list-style-type: none"> <li>• <b>ComfortView:</b> Zníži úroveň modrého svetla vyžarovaného obrazovkou, aby bolo pre vaše oči pozeranie príjemnejšie. <b>VÝSTRAHA: Možné dlhodobé účinky emisií modrého svetla z monitora môžu spôsobiť zranenie, ako napríklad digitálne namáhanie očí, únava očí a poškodenie očí. Dlhodobé používanie monitora môže tiež spôsobiť bolesť v častiach tela, ako sú krk, ramená, chrbát a plecia.</b> (ďalšie informácie nájdete v časti <b>Ergonomika</b>)</li> <li>• <b>Warm (Teplé):</b> Zvyšuje teplotu farieb. S červeným a žltým odtieňom sa obrazovka javí teplejšia.</li> <li>• <b>Cool (Studené):</b> Znižuje teplotu farieb. S modrým odtieňom sa obrazovka javí studenšia.</li> <li>• <b>Custom Color (Používateľské farby):</b> Umožňuje ručne upraviť nastavenia farieb. Pohybom pákového ovládača nastavte hodnoty <b>Gain (Zvýšiť)</b>, <b>Offset (Odchýlka)</b>, <b>Hue (Odtieň)</b> a <b>Saturation (Sýtosť)</b> a vytvorte si vlastný režim predvolených farieb.</li> </ul>
	<p><b>Game Enhance Mode (Režim zlepšenia hier)</b></p>	<p>Game Enhance Mode (Režim zlepšenia hier) nastavte na Off (Vypnúť), Timer (Časovač), Frame rate (Snímková frekvencia) alebo Display alignment (Zarovnanie zobrazenia)</p> <ul style="list-style-type: none"> <li>• <b>Off (Vypnúť):</b> Túto možnosť zvolíte, ak chcete vypnúť funkcie v režime zlepšenia hier.</li> <li>• <b>Timer (Časovač):</b> Umožňuje vypnúť alebo zapnúť časovač v hornom ľavom rohu displeja. Časovač zobrazuje uplynutý čas od začiatku hry. Ak chcete mať prehľad o uplynutom čase, zo zoznamu časových intervalov vyberte niektorú možnosť.</li> <li>• <b>Frame Rate (Snímková frekvencia):</b> Ak vyberiete On (Zapnúť), počas hrania hier zobrazíte aktuálny počet snímkov za sekundu. Čím je frekvencia vyššia, tým sa pohyb zdá plynulejší.</li> <li>• <b>Display alignment (Zarovnanie zobrazenia):</b> Aktivovanie tejto funkcie môže pomôcť zabezpečiť dokonalé zarovnanie obsahu obrazu na viacerých displejoch.</li> </ul>


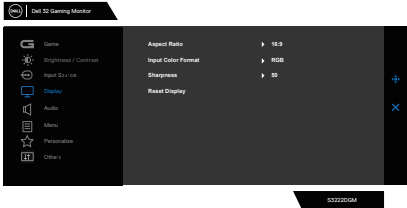
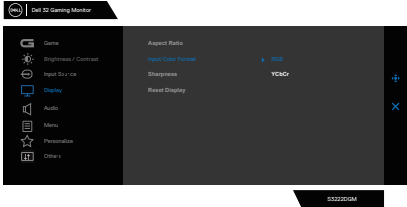


<b>AMD FreeSync Premium</b>	Vždy, keď AMD FreeSync Premium nastavíte na On (Zapnúť) alebo Off (Vypnúť).
<b>Response Time (Čas odozvy)</b>	Vždy, keď Response Time (Čas odozvy) nastavíte na Fast (Rýchla), Super Fast (Veľmi rýchla), Extreme (Mimoriadne rýchla) alebo MPRT.
<b>Dark Stabilizer (Stabilizácia tmavých oblastí)</b>	Táto funkcia zlepšuje viditeľnosť v tmavých herných scénach. Čím vyššia je táto hodnota (od 0 do 3), tým lepšia je viditeľnosť v tmavej oblasti zobrazeného obrazu.
<b>Hue (Odtieň)</b>	<p>Táto funkcia posúva farby obrazu videa do zelenej alebo fialovej. Používa sa na nastavenie požadovanej farby odtieňov pokožky.</p> <p>Pomocou pákového ovládača nastavte odtieň od 0 do 100. Pohybom pákového ovládača hore zvýšite odtieň zelenej na obraze videa.</p> <p>Pohybom pákového ovládača dolu zvýšite odtieň fialovej na obraze videa.</p> <p> <b>POZNÁMKA:</b> Odtieň možno nastaviť len vtedy, keď vyberiete predvolený režim <b>FPS, MOBA/RTS, SPORTS</b> alebo <b>RPG</b>.</p>
<b>Saturation (Sýtosť farieb)</b>	<p>Táto funkcia umožňuje nastaviť sýtosť farieb na obraze videa.</p> <p>Pomocou pákového ovládača nastavte sýtosť od 0 do 100.</p> <p>Pohybom pákového ovládača hore zvýšite farebný vzhľad obrazu videa.</p> <p>Pohybom pákového ovládača dolu zvýšite jednofarebný vzhľad obrazu videa.</p> <p> <b>POZNÁMKA:</b> Sýtosť možno nastaviť len vtedy, keď vyberiete predvolený režim <b>FPS, MOBA/RTS, SPORTS</b> alebo <b>RPG</b>.</p>
<b>Reset Game (Resetovať hru)</b>	V ponuke Game (Hra) vynuluje všetky nastavenia na továrenské nastavenia.







	<p><b>Brightness/ Contrast (Jas/Kontrast)</b></p>	<p>Pomocou tejto ponuky môžete ovládať nastavenie jas a kontrastu.</p> 
	<p><b>Brightness (Jas)</b></p>	<p>Jas upravuje svietivosť podsvietenia (minimálne 0; maximálne 100). Pohybom pákového ovládača hore zvýšite jas. Pohybom pákového ovládača dolu znížite jas.</p>
	<p><b>Contrast (Kontrast)</b></p>	<p>Ak je potrebné ďalšie nastavenie, najskôr nastavte jas a potom kontrast.</p> <p>Pohybom pákového ovládača hore zvýšite kontrast a pohybom pákového ovládača dolu znížite kontrast (medzi 0 a 100).</p> <p>Funkcia Contrast (Kontrast) umožňuje nastaviť stupeň rozdielu medzi tmavou a svetlou oblasťou obrazovky monitora.</p>
	<p><b>Input Source (Vstupný zdroj)</b></p>	<p>Ponuku Vstupný zdroj používajte na vyberanie rôznych obrazových signálov, ktoré sa môžu pripojiť k monitoru.</p> 
	<p><b>DP</b></p>	<p>Ak používate konektor DP (DisplayPort, vyberte vstup DP. Na potvrdenie výberu stlačte tlačidlo pákového ovládača.</p>
	<p><b>HDMI 1</b></p>	<p>Ak používate konektor HDMI, vyberte vstup <b>HDMI 1</b> alebo</p>
	<p><b>HDMI 2</b></p>	<p><b>HDMI 2</b>. Na potvrdenie výberu stlačte tlačidlo pákového ovládača.</p>
	<p><b>Auto Select (Automatický výber)</b></p>	<p>Ak chcete, aby monitor automaticky vyhľadal dostupné zdroje vstupu, zapnite túto funkciu. Na potvrdenie výberu stlačte tlačidlo pákového ovládača.</p>






	<b>Reset Input Source (Obnovenie pôvodného nastavenia vstupného zdroja)</b>	<p>V ponuke Input Source (Zdroj vstupu) vynuluje všetky nastavenia na továrenské nastavenia.</p>
	<b>Display (Zobrazenie)</b>	<p>Obraz nastavte pomocou funkcie Display (Zobrazenie).</p> 
	<b>Aspect Ratio (Zobrazovací pomer)</b>	<p>Umožní nastaviť pomer strán na 16:9, Auto Resize (Automatická zmena veľkosti), 4:3 alebo 1:1.</p>
	<b>Input Color Format (Vstupný formát farieb)</b>	<p>Umožňuje nastaviť režim obrazového vstupu na:</p> <ul style="list-style-type: none"> <li>• <b>RGB (Č, Z, M):</b> Túto možnosť zvolte vtedy, keď je monitor pripojený k počítaču (alebo k mediálnemu prehrávaču) pomocou kábla DisplayPort alebo HDMI.</li> <li>• <b>YCbCr:</b> Túto možnosť vyberte vtedy, keď prehrávač médií podporuje len výstup YCbCr.</li> </ul> 
	<b>Sharpness (Ostroť)</b>	<p>Umožňuje vytvoriť ostrejší a jemnejší obraz. Ak chcete nastaviť ostrosť od „0“ do „100“, pákovým ovládačom pohybujte hore a dolu.</p>
	<b>Reset Display (Obnoviť zobrazenie)</b>	<p>Túto možnosť vyberte vtedy, keď chcete obnoviť štandardné nastavenia zobrazenia.</p>





	<b>Audio (Zvuk)</b>	
	<b>Volume (Hlasitosť)</b>	<p>Umožňuje nastaviť úroveň hlasitosti výstupu zo slúchadiel. Pomocou pákového ovládača nastavte úroveň hlasitosti od 0 do 100.</p>
	<b>Reset Audio (Vynulovanie nastavení zvuku)</b>	<p>V ponuke Audio (Zvuk) vynuluje všetky nastavenia na továrenské nastavenia.</p>
	<b>Menu (Ponuka)</b>	<p>Túto možnosť zvolíte vtedy, keď chcete upraviť nastavenia OSD, ako napríklad jazyky OSD, množstvo času, počas ktorého ponuka zostáva zobrazená na obrazovke, a tak ďalej.</p> 
	<b>Language (Jazyk)</b>	<p>Zobrazenie OSD nastavte na jeden z ôsmich jazykov (angličtina, španielčina, francúzština, nemčina, brazílska portugalčina, ruština, zjednodušená čínština alebo japončina).</p>
	<b>Transparency (Priehľadnosť)</b>	<p>Túto možnosť vyberte vtedy, keď chcete zmeniť transparentnosť ponuky pohybom pákového ovládača hore alebo dolu (min. 0/max. 100).</p>
	<b>Timer (Časovač)</b>	<p>Doba zobrazenia OSD: Umožňuje nastaviť dĺžku doby, počas ktorej je OSD aktívne, keď stlačíte toto tlačidlo. Pohybom pákového ovládača môžete nastaviť posuvný ovládač na 1-sekundové prírastky od 5 do 60 sekúnd.</p>
	<b>Reset Menu (Ponuka Obnoviť)</b>	<p>V ponuke Reset (Vynulovať) vynuluje všetky nastavenia na továrenské nastavenia.</p>



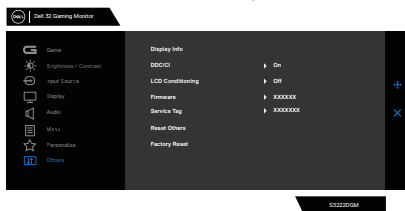
	<p><b>Personalize (Prispôsobiť)</b></p>	<p>Túto možnosť zvolíte na úpravu nastavení vlastného prispôsobenia.</p> 
	<p><b>Shortcut Key 1 (Klávesová skratka 1)</b></p>	<p>Položky Preset Modes (Predvolené režimy), Game Enhance Mode (Režim zlepšenia hier), AMD FreeSync Premium, Dark Stabilizer (Stabilizácia tmavých oblastí), Brightness/Contrast (Jas/Kontrast), Input Source (Zdroj vstupu), Aspect Ratio (Pomer strán obrazu), Volume (Hlasitosť), Downlight (Podsvietenie) nastavte ako Shortcut Key (Klávesová skratka).</p>
	<p><b>Shortcut Key 2 (Klávesová skratka 2)</b></p>	
	<p><b>Shortcut Key 3 (Klávesová skratka 3)</b></p>	
	<p><b>Power Button LED (LED indikátor hlavného vypínača)</b></p>	<p>Umožňuje nastaviť stav indikátora napájania na šetrenie energie).</p>
	<p><b>Downlight (Podsvietenie)</b></p>	<p>Umožňuje zapnúť alebo vypnúť podsvietenie v spodnej časti monitora. Keď je podsvietenie zapnuté, svieti namodro. Ak chcete vypnúť dotykový snímač, zvolte <b>Off (Vypnúť)</b>.  <b>POZNÁMKA:</b> Stropné svietidlá v monitoroch vyrábaných od júla 2021 sa môžu zapnúť alebo vypnúť iba v ponuke OSD.</p>
	<p><b>Reset Personalization (Vynulovať možnosť Prispôsobiť)</b></p>	<p>V ponuke Personalize (Prispôsobiť) vynuluje všetky nastavenia na továrenské nastavenia.</p>





## Others (Ďalšie nastavenia)

Túto možnosť zvolíte na zmenu nastavení OSD, ako je DDC/CI, Kondicionovanie LCD a pod.

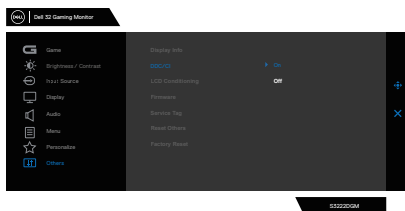


## Display Info (Informácie o displeji)

Zobrazuje aktuálne nastavenia monitora.

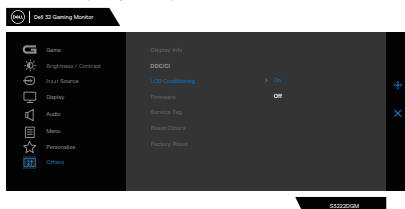
## DDC/CI

DDC/CI (Display Data Channel/Command Interface) umožňuje nastaviť parametre monitora (jas, vyváženie farieb a tak ďalej) tak, aby ste ich mohli upraviť pomocou softvéru vo vašom počítači. Túto funkciu môžete vypnúť voľbou možnosti OFF (Vypnúť). Túto funkciu zapnete, ak chcete mať najlepší používateľský zážitok alebo dosiahnuť optimálny výkon monitora.



## LCD Conditioning (Prispôsobenie LCD monitora)


Pomáha znížiť výskyt prípadov zvyškového obrazu na monitore. V závislosti na stupni zvyškového obrazu môže spustenie programu nejakú dobu trvať. Túto funkciu zapnete zvolením On (Zapnúť).




## Firmware (Firmvér)

Zobrazí sa verzia firmvéru tohto zobrazovacieho panela.



<b>Service Tag (Servisný štítok)</b>	<p>Zobrazí sa servisný štítok tohto zobrazovacieho panela. Servisný štítok je jedinečný alfanumerický identifikátor, ktorý spoločnosti Dell umožňuje identifikovať špecifikácie výrobku a získať prístup k informáciám o záručných podmienkach.</p> <p> <b>POZNÁMKA: Servisný štítok je vytlačený aj na štítku umiestnenom na zadnej strane krytu.</b></p>
<b>Reset Others (Resetovať ďalšie nastavenia)</b>	<p>Všetky nastavenia v ponuke nastavenia Others (Ďalšie nastavenia) sa resetujú na predvolené hodnoty z výroby.</p>
<b>Factory Reset (Továrenské resetovanie)</b>	<p>Obnoví všetky predvolené hodnoty na predvolené továrenské nastavenia.</p>

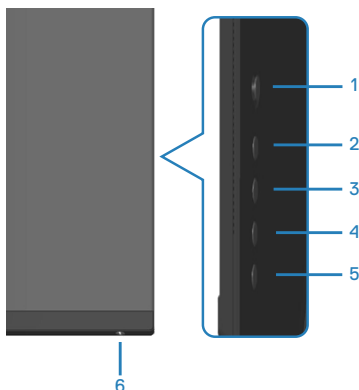
 **POZNÁMKA: Váš monitor je vybavený vstavanou funkciou, ktorá automaticky kalibruje jas ako náhradu za starnutie kontrolky LED.**



## Uzamknutie tlačidla Menu (Ponuka) a Power (Napájanie)

Používateľom zabraňuje vstupovať do ponuky OSD alebo meniť nastavenia na displeji.

Predvolené nastavenie zámku tlačidiel Menu (Ponuka) a Power (Napájanie) je Disabled (Vypnuté).



**POZNÁMKA:** Ak chcete získať prístup k ponuke Unlock (Odomknúť), stlačte tlačidlo 5 a podržte ho stlačené na dobu štyroch sekúnd.

Ak chcete získať prístup k ponuke Lock (Zamknúť), stlačte tlačidlo 5 a podržte ho stlačené na dobu štyroch sekúnd. V pravom dolnom rohu displeja sa zobrazí ponuka Lock (Zamknúť).

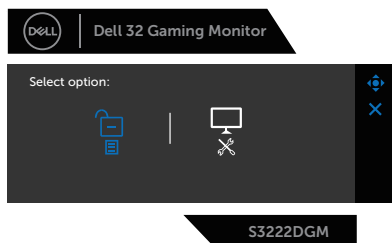
**POZNÁMKA:** Prístup to ponuky Lock (Zamknúť) môžete získať týmto spôsobom, keď sú tlačidlá Menu (Ponuka) a Power odomknuté.







Ak chcete získať prístup k ponuke Unlock (Odomknúť), stlačte tlačidlo 5 a podržte ho stlačené na dobu štyroch sekúnd. V pravom dolnom rohu displeja sa zobrazí ponuka Unlock (Odomknúť).

**POZNÁMKA:** Prístup to ponuky Lock (Zamknúť) môžete získať vtedy, keď sú tlačidlá Menu (Ponuka) a Power zamknuté.





Existujú tri možnosti zamknutia.


	<b>Menu (Ponuka)</b>	<b>Popis</b>
1	Menu Buttons (Tlačidlá Ponuka) 	Keď je zvolené <b>Menu Buttons (Tlačidlá Ponuka)</b> , nastavenia ponuky OSD sa nedajú zmeniť. Všetky tlačidlá sú uzamknuté okrem Hlavného vypínača.
2	Power Buttons (Tlačidlá Napájanie) 	Keď je zvolené <b>Power Buttons (Tlačidlá Napájanie)</b> , displej sa nedá vypnúť stlačením tlačidla Power (Napájanie).
3	Menu + Power Buttons (Tlačidlá Ponuka + Napájanie) 	Keď je zvolená možnosť <b>Menu + Power Buttons (Tlačidlá Ponuka + Napájanie)</b> , nie sú povolené žiadne používateľské úpravy a tlačidlo Power (Napájanie) je zamknuté.
4	Vstavaná diagnostika 	Ďalšie informácie si pozrite v časti <a href="#">Vstavaná diagnostika</a> .

Ikona bude v nasledujúcich scenároch  zobrazená v strede displeja:

- Po stlačení tlačidiel pákového ovládača a ovládacích tlačidiel (tlačidlo 1 - 5). Toto signalizuje, že tlačidlá ponuky OSD sú zamknuté.
- Po stlačení tlačidla Napájanie (6. tlačidlo). Toto signalizuje, že tlačidlo Power (Napájanie) je zamknuté.
- Po stlačení niektorého zo šiestich tlačidiel. Toto signalizuje, že tlačidlá v ponuke OSD a tlačidlo Power (Napájanie) sú zamknuté.



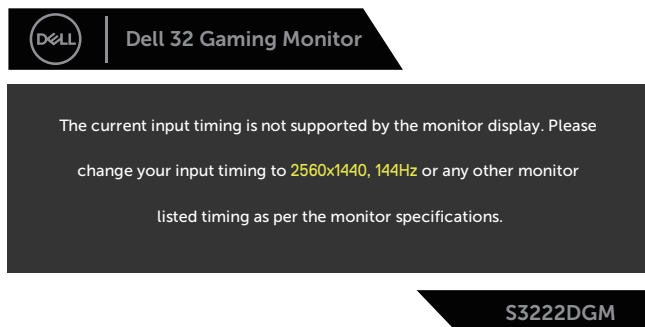
## Odomknutie ponuky OSD a tlačidiel Power (Napájanie):

1. Stlačte tlačidlo 5 a podržte ho stlačené na dobu štyroch sekúnd. Zobrazí sa ponuka Unlock (Odomknúť).
2. Ak chcete na displeji odomknúť tlačidlá, vyberte ikonu odomknutia .



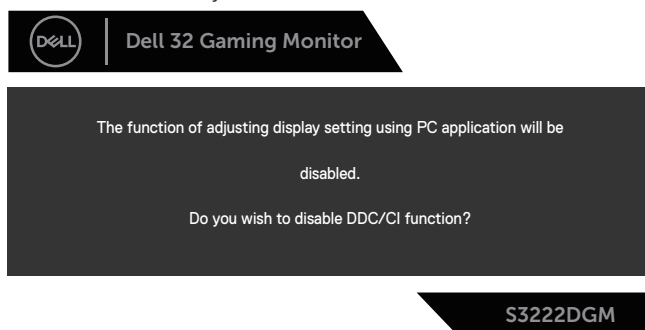
## Výstražné hlásenia OSD

Keď monitor nepodporuje konkrétne rozlíšenie zobrazenia, zobrazí sa nasledujúce hlásenie:

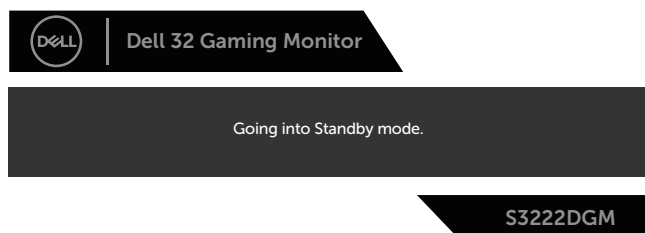


To znamená, že monitor nemôže byť zosynchronizovaný so signálom, ktorý prijíma z počítača. Adresovateľné rozsahy horizontálnej a vertikálnej frekvencie pre tento monitor si pozrite v časti [Technické parametre monitora](#). Odporúčaný režim je 2560 x 1440.

Pred zablokovaním funkcie **DDC/CI (Rozhranie Display Data Channel/Command)** sa zobrazí nasledujúce hlásenie:




Keď monitor prejde do **Standby Mode (Pohotovostný režim)**, zobrazí sa nasledujúce hlásenie:






Ak stlačíte ktorékoľvek tlačidlo okrem tlačidla Napájanie, nasledovné hlásenia sa zobrazia v závislosti od vybraného vstupu:



Dell 32 Gaming Monitor



**?** No HDMI signal from your device.

Press any key on the keyboard or move the mouse to wake it up.  
If there is no display, press the monitor button again to select the correct input source.

S3222DGM

Ak nie je pripojený kábel HDMI alebo DisplayPort, zobrazí sa plávajúce dialógové okno, ako je znázornené nižšie. Ak sa monitor ponechá v tomto stave, po uplynutí 4 minút sa prepne do Standby Mode (Pohotovostný režim).



Dell 32 Gaming Monitor



**?** No HDMI 1 Cable

The display will go into Standby Mode in 4 minutes.



[www.dell.com/S3222DGM](http://www.dell.com/S3222DGM)

S3222DGM

alebo



Dell 32 Gaming Monitor



**?** No HDMI 2 Cable

The display will go into Standby Mode in 4 minutes.



[www.dell.com/S3222DGM](http://www.dell.com/S3222DGM)

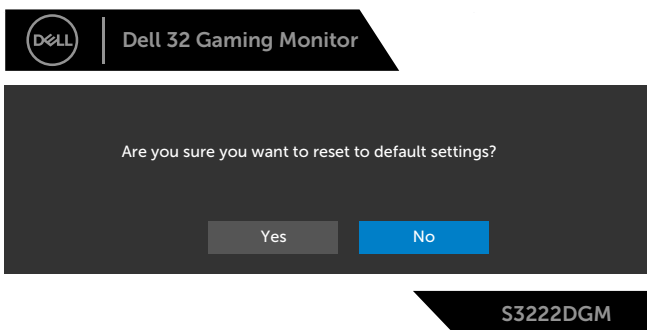
S3222DGM

alebo





Ak v položke Other Feature (Ďalšie funkcie) zvolíte položky OSD Factory Reset (Továrenské nastavenia), zobrazí sa nasledujúca správa:



Ďalšie informácie nájdete v časti [Riešenie problémov](#).



## Nastavenie maximálneho rozlíšenia

Ak chcete nastaviť maximálne rozlíšenie pre monitor:

V operačných systémoch Windows® 7, Windows® 8, Windows® 8.1:

1. Len v prípade operačných systémov Windows 8 a Windows 8.1 zvolte dlaždicu Pracovná plocha na prepnutie na klasickú pracovnú plochu.
2. Pravým tlačidlom kliknite na pracovnú plochu a potom na **Screen Resolution (Rozlíšenie obrazovky)**.
3. Kliknite narozbaľovací zoznam Screen Resolution (Rozlíšenie obrazovky) a vyberte **2 560 x 1 440**.
4. Kliknite na tlačidlo **OK**.

V operačnom systéme Windows® 10:

1. Pravým tlačidlom kliknite na pracovnú plochu a potom kliknite na **Display settings (Nastavenia zobrazenia)**.
2. Kliknite na možnosť **Advanced display settings (Rozšírené nastavenia displeja)**.
3. Kliknite na rozbaľovací zoznam **Resolution (Rozlíšenie)** a vyberte **2 560 x 1 440**.
4. Kliknite na tlačidlo **Apply (Použiť)**.

Ak sa nezobrazuje možnosť **2 560 x 1 440**, zrejme budete musieť aktualizovať svoj grafický ovládač. V závislosti od počítača vykonajte jeden z nasledujúcich postupov:

Ak vlastníte stolový alebo prenosný počítač značky Dell:

- Prejdite na stránku [www.dell.com/support](http://www.dell.com/support) zadajte číslo servisného štítka a pre grafickú kartu si stiahnite najnovší ovládač.

Ak používate počítač inej značky, ako Dell (prenosný alebo stolový):

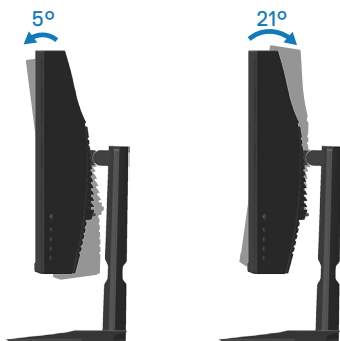
- Prejdite na stránku technickej podpory pre váš počítač a stiahnite si najnovšie grafické ovládače.
- Prejdite na internetovú stránku grafickej karty a stiahnite si najnovšie grafické ovládače.



## Používanie nakláňania a zvislého rozšírenia

-  **POZNÁMKA:** Tieto hodnoty platia pre stojan, ktorý bol dodaný s monitorom. Ak chcete vykonať inštaláciu s iným stojanom, pozrite si dokumentáciu dodanú s daným stojanom.

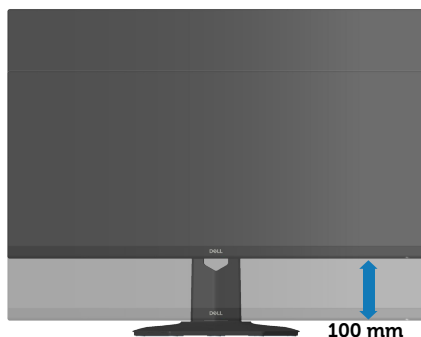
### Rozšírenie nakláňania



-  **POZNÁMKA:** Stojan je pri expedovaní z výrobného závodu odpojený od monitora.

### Zvislé rozšírenie

-  **POZNÁMKA:** Stojan možno roztiahnuť vertikálne až do 100 mm.



## Ergonomika

 **UPOZORNENIE: Nesprávne alebo dlhodobé používanie klávesnice môže viesť k zraneniu.**

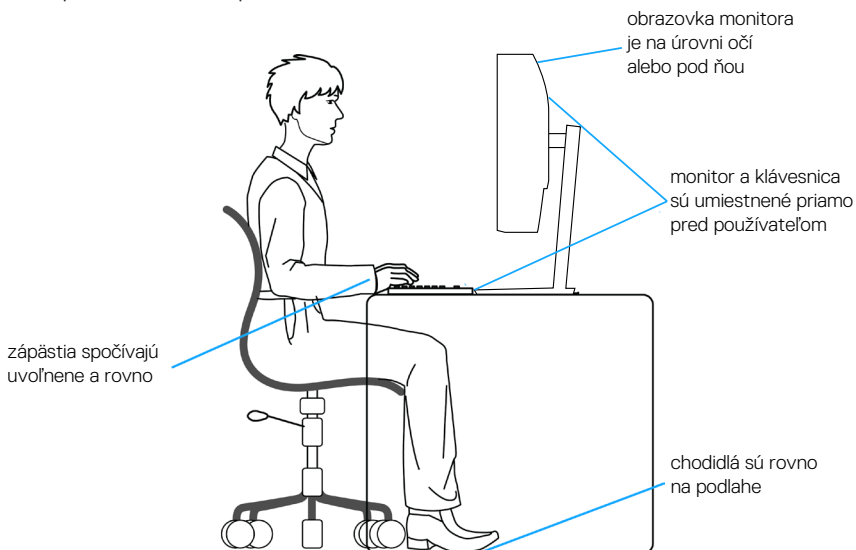
 **UPOZORNENIE: Dlhodobé pozeranie na obrazovku monitora môže viesť k namáhaniu očí.**

Pri zostavovaní a používaní počítačovej pracovnej stanice postupujte podľa nasledovných pokynov:

- Počítač umiestnite tak, aby monitor a klávesnica boli počas práce priamo pred vami. Klávesnicu vám pomôžu správne umiestniť špeciálne komerčne dostupné poličky.
- Aby sa znížilo riziko preťaženia očí a bolesti krku/rúk/chrbta/ramien v dôsledku dlhodobého používania monitora, odporúčame vám nasledovné:
  1. Nastavte vzdialenosť obrazovky medzi 20 až 28 palcov (50 až 70 cm) od očí.
  2. Po dlhodobom používaní monitora často žmurkajte, aby ste zvlhčili svoje oči, alebo ich zvlhčíte vodou.
  3. Robte si pravidelné prestávky na 20 minút každé dve hodiny.
  4. Počas prestávok pozrite mimo monitora a zahľad'te sa na predmet vzdialený 20 stôp minimálne na 20 sekúnd.
  5. Počas prestávok vykonávajte rozťahovacie cviky na uvoľnenie napätia v krku, ramene, chrbte a pleciach.
- Keď sedíte pred monitorom, jeho obrazovka musí byť na úrovni očí alebo mierne nižšie.
- Upravte nastavenia naklonenia monitora, jeho kontrastu a jasú.
- Na minimalizovanie odrazov a oslnenia na obrazovke monitora upravte okolité osvetlenie okolo seba (ako napríklad stropné svietidlá, stolné lampy a záclony alebo rolety na blízkych oknách).
- Používajte kreslo, ktoré poskytuje dobrú oporu pre dolnú časť chrbta.
- Pri používaní klávesnice alebo myši majte predlaktia vo vodorovnej polohe so zápästiami v neutrálnej pohodlnej polohe.
- Pri používaní klávesnice alebo myši vždy ponechajte miesto, kde si môžete položiť ruky.
- Horné ramená nechajte prirodzene spočívať na obidvoch stranách.
- Chodidlá musia spočívať rovno na podlahe.



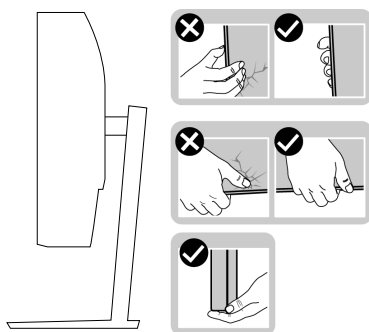
- Pri sedení musí hmotnosť nôh spočívať na chodidlách a nie na prednej časti sedadla. Nastavte výšku sedadla alebo používajte nožnú opierku, ak je to potrebné na udržanie správneho postoja.
- Striedajte pracovné činnosti. Skúste si prácu organizovať tak, aby ste nemusel/ nemusela dlhodobo sedieť a pracovať. Pravidelne sa snažte stáť alebo sa postavte a prechádzajte sa.
- Priestor pod stolom udržiavajte bez prekážok a káblov alebo napájacích káblov, ktoré môžu prekážať pri pohodlnom sedení alebo môžu predstavovať potenciálne nebezpečenstvo zakopnutia.



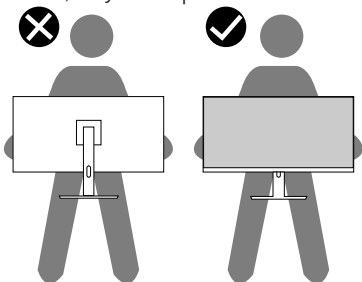
## Manipulácia s displejom a jeho presúvanie

Na zaistenie bezpečnej manipulácie s monitorom pri dvíhaní a presúvaní postupujte podľa pokynov uvedených nižšie:

- Pred presúvaním alebo dvíhaním monitora vypnite počítač a monitor.
- Odpojte všetky káble od monitora.
- Monitor umiestnite do pôvodnej škatule s pôvodnými baliacimi materiálmi.
- Monitor pevne uchopte za okraj a bočnú stranu bez nadmerného tlačenia pri jeho dvíhaní alebo presúvaní.

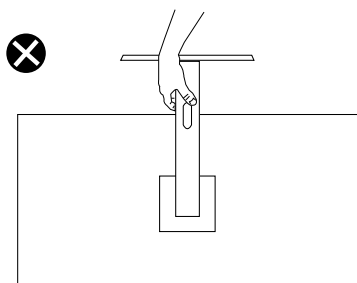


- Pri dvíhaní alebo presúvaní monitora musí obrazovka smerovať preč od vás a na zobrazovaciu plochu netlačíte, aby sa nepoškriabala alebo nepoškodila.



- Pri preprave monitora sa vyhnite náhlym nárazom naň alebo vibráciám.
- Monitor pri dvíhaní alebo presúvaní neotáčajte hornou stranou dolu, keď ho držíte za základňu stojana alebo podstavec stojana. Môže dôjsť k náhodnému poškodeniu monitora a lebo zraneniu osoby.





## Pokyny pre údržbu

### Čistenie monitora

**⚠ VÝSTRAHA:** Pred čistením monitora odpojte napájací kábel monitora od elektrickej zásuvky.

**⚠ UPOZORNENIE:** Pred čistením monitora si prečítajte a dodržiavajte [Bezpečnostné pokyny](#) bezpečnostné pokyny.

V rámci osvedčených postupov pri vybalovaní, čistení alebo manipulácii s monitorom dodržiavajte pokyny uvedené v zozname nižšie:

- Na čistenie obrazovky používajte čistú, mäkkú handričku mierne navlhčenú vo vode. Ak je to možné, používajte špeciálnu tkaninu na čistenie obrazoviek, ktorá je vhodná na antistatický povlak. Nepoužívajte benzén, riedidlo, čpavok, abrazívne čističlá alebo stlačený vzduch.
- Na čistenie monitora používajte mierne navlhčenú handričku. Vyhnite sa používaniu akéhokoľvek čistiaceho prostriedku, pretože niektoré čistiace prostriedky zanechávajú na monitore mliečny povlak.
- Ak si pri vybalovaní monitora všimnete biely prášok, utrite ho handričkou.
- S monitorom zachádzajte opatrne, pretože monitor v čiernej farbe sa môže poškrabať a môžu byť viditeľné biele škrabance.
- Ak chcete na vašom monitore udržať najlepšiu kvalitu obrazu, používajte dynamicky sa meniaci šetrič obrazovky a monitor vypnite, keď sa práve nepoužíva.





# Riešenie problémov

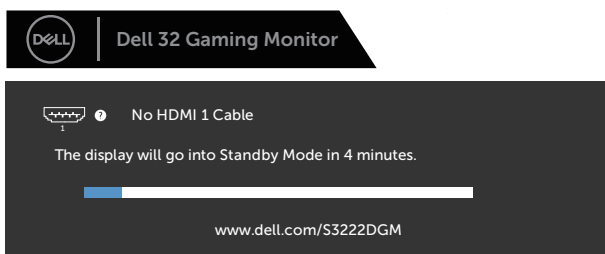
**⚠ VÝSTRAHA:** Pred začatím ktoréhokoľvek zo spôsobov v tejto časti postupujte podľa [Bezpečnostné pokyny](#).

## Samokontrola

Tento monitor je vybavený funkciou Samokontrola, ktorá umožňuje zistiť, či monitor správne funguje. Ak je monitor aj počítač správne zapojený, ale obrazovka zostane tmavá, samokontrolu monitora spustíte podľa nasledujúcich krokov:

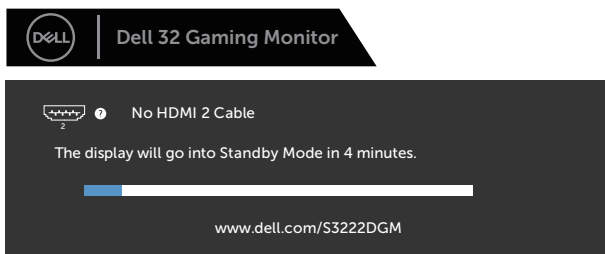
1. Vypnite počítač aj monitor.
2. Odpojte všetky video káble od monitora. Počítač týmto spôsobom nemusí byť zapojený.
3. Zapnite monitor.

Ak monitor správne funguje, zistí, že neexistuje žiadny signál a zobrazí sa jedno z nasledujúcich hlásení. V režime samokontroly svieti biely indikátor napájania LED.



S3222DGM

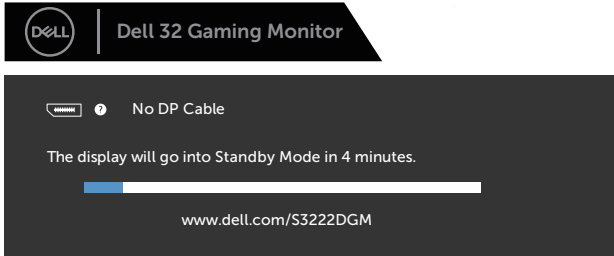
alebo



S3222DGM



alebo



S3222DGM

**POZNÁMKA:** Toto dialógové okno sa tiež zobrazí v normálnej prevádzke systému, ak je video kábel odpojený alebo poškodený.

4. Monitor vypnite a znovu zapojte video kábel; potom zapnite aj počítač aj monitor.

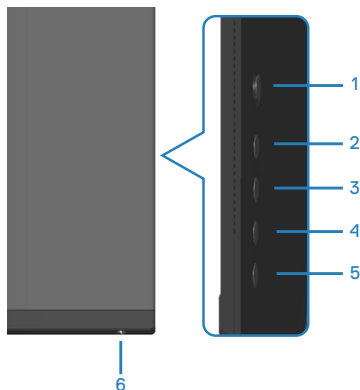
Ak po opätovnom pripojení káblov monitor zostane tmavý, skontrolujte radič videa a počítač.



## Vstavaná diagnostika

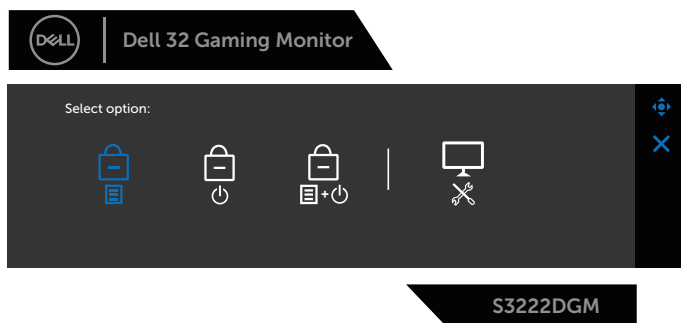
Tento monitor má vstavaný diagnostický nástroj, ktorý vám pomôže určiť, či vyskytnutá abnormalita obrazovky predstavuje vnútorný problém monitora alebo počítača a grafickej karty.

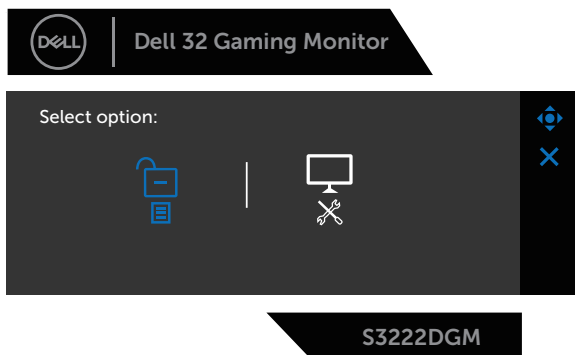
**POZNÁMKA:** Vstavaný diagnostický nástroj môžete spustiť iba v prípade, keď je video kábel odpojený a monitor je v režime samokontroly.




Spustenie vstavanej diagnostiky:

1. Uistite sa, že obrazovka je čistá (na povrchu obrazovky nesmie byť prach).
2. Zo zadnej strany počítača alebo monitora odpojte video kábel(le). Monitor sa prepne do režimu Samokontroly.
3. Ak chcete získať prístup do ponuky OSD Lock (Zamknúť/Odomknúť), stlačte tlačidlo 5 a podržte ho stlačené na dobu štyroch sekúnd





4. Ak chcete spustiť vstavanú diagnostiku, pohybom pákového ovládača zvýraznite ikonu Diagnostic (Diagnostika) .
5. Obrazovku starostlivo skontrolujte ohľadne akýchkoľvek abnormalít.
6. Parametre zmeníte pohybom pákového ovládača.
7. Ak chcete skontrolovať zobrazenie v červenej, zelenej, modrej, čiernej, bielej a obrazovky s textovým vzorom, zopakujte kroky č. 5 a 6.

Tento test je dokončený, keď sa zobrazí obrazovka s textovým vzorom. Ak chcete ukončiť, pákový ovládač znova posuňte doprava.

Pokiaľ sa vstavaným diagnostickým nástrojom nezistia žiadne nezvyčajné javy na obrazovke, monitor funguje správne. Skontrolujte grafickú kartu a počítač.



## Bežné poruchy

V nasledovnej tabuľke sa uvádzajú všeobecné informácie o bežných problémoch monitora, ktoré sa môžu vyskytnúť, ako aj možné riešenia:

Bežné symptómy	Možné riešenia
Žiadny obraz/LED indikátor napájania nesvieti	<p>Uistite sa, že video kábel je k monitoru a počítaču správne zapojený a zaistený.</p> <ul style="list-style-type: none"><li>• Skontrolujte, či elektrická zásuvka správne funguje tak, že do nej zapojíte iné elektrické zariadenie.</li><li>• Uistite sa, že tlačidlo napájania je úplne stlačené.</li><li>• Uistite sa, že v ponuke vybrať <b>Input Source (Vstupný zdroj)</b> je zvolený správny vstupný zdroj.</li></ul>
Žiadny obraz/LED indikátor napájania svieti	<ul style="list-style-type: none"><li>• Pomocou OSD zvýšte jas a kontrast.</li><li>• Zapnite funkciu Samokontrola monitora.</li><li>• Skontrolujte, či kolíky v konektore video kábla nie sú zohnuté alebo poškodené.</li><li>• Spustite vstavanú diagnostiku.</li><li>• Uistite sa, že v ponuke vybrať <b>Input Source (Vstupný zdroj)</b> je zvolený správny vstupný zdroj.</li></ul>
Nedostatočné zaostrenie	<ul style="list-style-type: none"><li>• Odstráňte predĺžovacie video káble.</li><li>• Resetujte monitor na továrenské nastavenia (<b>Factory Reset (Továrenské nastavenia)</b>).</li><li>• Rozlíšenie obrazu zmeňte na správny pomer strán.</li></ul>
Obraz kolíše alebo sa trasie	<ul style="list-style-type: none"><li>• Resetujte monitor na továrenské nastavenia (<b>Factory Reset (Továrenské nastavenia)</b>).</li><li>• Skontrolujte činitele vonkajšieho prostredia.</li><li>• Monitor premiestnite a vyskúšajte v inej miestnosti.</li></ul>
Chýbajúce pixle	<ul style="list-style-type: none"><li>• Vypnite a zapnite napájanie.</li><li>• Trvalo vypnutý pixel je normálna chyba, ktorá sa môže vyskytovať v technológii LCD.</li><li>• Viac informácií o politike kvality a pixlov spoločnosti Dell nájdete na internetovej stránke technickej podpory Dell na lokalite: <a href="http://www.dell.com/pixelguidelines">www.dell.com/pixelguidelines</a>.</li></ul>



Prilepené pixle	<ul style="list-style-type: none"> <li>• Vypnite a zapnite napájanie.</li> <li>• Trvalo vypnutý pixel je normálna chyba, ktorá sa môže vyskytovať v technológii LCD.</li> <li>• Viac informácií o politike kvality a pixlov spoločnosti Dell nájdete na internetovej stránke technickej podpory Dell na lokalite: <a href="http://www.dell.com/pixelguidelines">www.dell.com/pixelguidelines</a>.</li> </ul>
Problémy s nastavením jasu	<ul style="list-style-type: none"> <li>• Resetujte monitor na továrenské nastavenia (<b>Factory Reset (Továrenské nastavenia)</b>).</li> <li>• V ponuke OSD nastavte ovládacie prvky jasu a kontrastu.</li> </ul>
Geometrické skreslenie	<ul style="list-style-type: none"> <li>• Resetujte monitor na továrenské nastavenia (<b>Factory Reset (Továrenské nastavenia)</b>).</li> <li>• Horizontálne a vertikálne ovládače nastavte pomocou ponuky OSD.</li> </ul>
Horizontálne/vertikálne čiary	<ul style="list-style-type: none"> <li>• Resetujte monitor na továrenské nastavenia (<b>Factory Reset (Továrenské nastavenia)</b>).</li> <li>• Spustíte funkciu samokontroly monitora a zistíte, či sa tieto čiary objavujú aj v režime samokontroly.</li> <li>• Skontrolujte, či kolíky v konektore video kábla nie sú zohnuté alebo poškodené.</li> <li>• Spustíte vstavanú diagnostiku.</li> </ul>
Problémy so synchronizáciou	<ul style="list-style-type: none"> <li>• Resetujte monitor na továrenské nastavenia (<b>Factory Reset (Továrenské nastavenia)</b>).</li> <li>• Spustíte funkciu samokontroly monitora a zistíte, či sa rozhádzaná obrazovka objavuje aj v režime samokontroly.</li> <li>• Skontrolujte, či kolíky v konektore video kábla nie sú zohnuté alebo poškodené.</li> <li>• Počítač reštartujte v bezpečnom režime.</li> </ul>
Problémy súvisiace s bezpečnosťou	<ul style="list-style-type: none"> <li>• Nevykonávajte žiadne opatrenia na odstraňovanie porúch.</li> <li>• Okamžite sa obráťte na obchodné zastúpenie spoločnosti Dell.</li> </ul>



<p>Občasné problémy</p>	<ul style="list-style-type: none"> <li>• Uistite sa, že video kábel je do monitora a počítača správne zapojený a zaistený.</li> <li>• Resetujte monitor na továrenské nastavenia (<b>Factory Reset (Továrenské nastavenia)</b>).</li> <li>• Spustíte funkciu samokontroly monitora a zistíte, či sa tento občasný problém objavuje aj v režime samokontroly.</li> </ul>
<p>Chýba farba</p>	<ul style="list-style-type: none"> <li>• Zapnite funkciu Samokontrola monitora.</li> <li>• Uistite sa, že video kábel je do monitora a počítača správne zapojený a zaistený.</li> <li>• Skontrolujte, či kolíky v konektore video kábla nie sú zohnuté alebo poškodené.</li> </ul>
<p>Nesprávna farba</p>	<ul style="list-style-type: none"> <li>• Režim <b>Color Setting Mode (Režimy Nastavenia Farieb)</b> zmeňte v nastaveniach zobrazenia OSD <b>Color (Farby)</b> na <b>Graphics (Grafika)</b> alebo <b>Video</b> v závislosti od používanej aplikácie.</li> <li>• Skúste rôzne <b>Preset Modes (Predvolené režimy)</b> v nastaveniach zobrazenia OSD <b>Color (Farby)</b>. Upravte hodnotu <b>R/G/B</b> v <b>Custom Color (Používateľské farby)</b> v nastaveniach zobrazenia OSD <b>Color (Farby)</b>.</li> <li>• Možnosť <b>Input Color Format (Formát vstupných farieb)</b> zmeňte na <b>RGB</b> alebo <b>YPbPr</b> v nastaveniach zobrazenia OSD <b>Color (Farby)</b>.</li> <li>• Spustíte vstavanú diagnostiku.</li> </ul>
<p>Na monitore zostal dlhú dobu zvyškový obraz zo statického obrazu.</p>	<ul style="list-style-type: none"> <li>• Obrazovku nastavte na turn off after a few minutes of screen idle time (Vypnúť po niekoľkých minútach nečinnosti obrazovky). Môžete to nastaviť v položke Setting (Nastavenie) vo Windows Power Options (Možnosti napájania vo Windows) alebo Mac Energy Saver (Šetrič energie v Mac).</li> <li>• Prípadne môžete použiť dynamicky sa meniaci šetrič obrazovky.</li> </ul>
<p>Násobný obraz alebo presvetlenie okrajov obrazu</p>	<ul style="list-style-type: none"> <li>• <b>Response Time (Čas odozvy)</b> zmeňte v OSD <b>Display (Zobraziť)</b> na <b>Fast (Rýchla)</b>, <b>Super Fast (Veľmi rýchla)</b>, <b>MPRT</b> alebo <b>Extreme (Mimoriadne rýchla)</b> v závislosti od vašej aplikácie a používania.</li> </ul>



## Špecifické poruchy výroby

Špecifické symptómy	Možné riešenia
Obraz na obrazovke je príliš malý	<ul style="list-style-type: none"><li>• Skontrolujte nastavenie <b>Aspect Ratio (Pomer strán)</b> v nastavenia <b>Display (Zobrazenie)</b> v ponuke OSD.</li><li>• Resetujte monitor na továrenské nastavenia (<b>Factory Reset (Továrenské nastavenia)</b>).</li></ul>
Monitor nemožno nastaviť pomocou tlačidiel na bočnom paneli.	<ul style="list-style-type: none"><li>• Monitor vypnite, napájací kábel odpojte a znovu ho zapojte a potom monitor zapnite.</li><li>• Skontrolujte, či je zablokovaná ponuka OSD. Ak je zablokovaná, odblokujte ju tak, že stlačíte tlačidlo 5 a podržíte ho stlačené na dobu štyroch sekúnd.</li></ul>
Pri stláčaní užívateľských ovládacích prvkov nie je žiadny vstupný signál.	<ul style="list-style-type: none"><li>• Skontrolujte zdroj signálu. Posunutím myši alebo stlačením ľubovoľného tlačidla na klávesnici sa uistite, že počítač nie je prepnutý do pohotovostného režimu.</li><li>• Skontrolujte, či je video kábel pripojený správne. V prípade potreby video kábel odpojte a znova pripojte.</li><li>• Resetujte počítač alebo video prehrávač.</li></ul>
Obraz nevypĺňa celú obrazovku	<ul style="list-style-type: none"><li>• Monitor môže vzhľadom k rôznym formátom obrazu (zobrazovací pomer) DVD zobrazovať na celú obrazovku.</li><li>• Spustite vstavanú diagnostiku.</li></ul>





# Príloha

 **VÝSTRAHA:** Používanie ovládacích prvkov, nastavení alebo postupov, ktoré sa v tejto dokumentácii neuvádzajú, môže mať za následok nebezpečenstvo úrazu elektrickým prúdom alebo mechanické poškodenie.


Informácie o bezpečnostných pokynoch nájdete v časti **Informácie týkajúce sa bezpečného prostredia a právnych predpisov (SERI)**.

## Oznamy FCC (Ien pre USA) a ďalšie informácie týkajúce sa právnych predpisov

Upozornenia FCC a ďalšie regulačné informácie nájdete na webovej lokalite pre súlad s regulačnými predpismi na adrese [www.dell.com/regulatory\\_compliance](http://www.dell.com/regulatory_compliance).

## Kontaktovanie spoločnosti Dell

Zákazníci v Spojených štátoch amerických môžu volať na číslo 800-WWW-DELL (800-999-3355).

 **POZNÁMKA:** Ak nemáte aktívne internetové pripojenie, kontaktné informácie môžete nájsť na objednávke, faktúre, dodacom liste, účtenke alebo v katalógu výrobkov spoločnosti Dell.

Spoločnosť Dell poskytuje niekoľko možností technickej podpory a servisu on-line alebo po telefóne. Ich dostupnosť sa líši podľa krajiny a výrobku a niektoré služby nemusia byť vo vašej oblasti dostupné.

- On-line technická pomoc — [www.dell.com/support/monitors](http://www.dell.com/support/monitors)
- Kontaktovanie spoločnosti Dell — [www.dell.com/contactdell](http://www.dell.com/contactdell)

## Databáza výrobkov EÚ pre energetický štítok a kartu s informáciami o výrobku.

S3222DGM : <https://eprel.ec.europa.eu/qr/591357>

