

شاشة Dell S3222DGM


Dell Display Manager

دليل المستخدم



الطراز: S3222DGM
الطراز التنظيمي: S3222DGMc

ملاحظة: تشير الملاحظة إلى معلومات هامة تساعدك في الاستخدام الأفضل للكمبيوتر. 

تنبيه: يشير التنبيه إلى إمكانية حدوث تلف بالأجزاء المادية أو فقدان البيانات في حالة عدم اتباع التعليمات. 

تحذير: يشير التحذير إلى إمكانية تلف الممتلكات أو الإصابة الشخصية أو الوفاة. 

© حقوق الطبع والنشر لعام ٢٠٢١ محفوظة لصالح شركة Dell Inc. أو الشركات التابعة لها لعام. جميع الحقوق محفوظة. تعد Dell و EMC هما العلامتين التجاريتين لشركة Dell Inc. أو الشركات التابعة لها. أما العلامات التجارية الأخرى فهي ملك لأصحابها.

٠٥ - ٢٠٢١

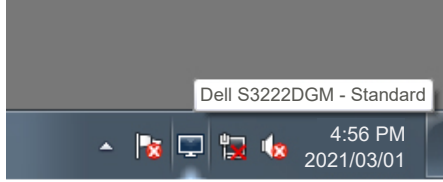
النسخة المنقحة A00

المحتويات

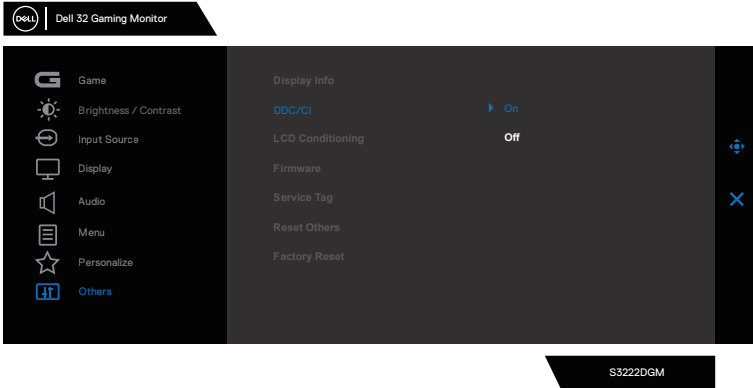
- ٤ نظرة عامة
- ٥ استخدام مربع حوار الإعدادات السريعة
- ٧ ضبط وظائف العرض الأساسية
- ٩ تعيين أوضاع مضبوطة مسبقًا للتطبيقات
- ١٠ تنظيم النوافذ باستخدام ميزة الترتيب السهل
- ١٣ إدارة العديد من مدخلات الفيديو
- ١٤ استعادة أوضاع التطبيق
- ١٧ إرفاق DDM بالنافذة النشطة (في Window 10 فقط)
- ١٨ تطبيق مزايا حفظ الطاقة
- ١٩ مفاتيح اختصار أخرى
- ٢٠ استكشاف المشكلات وإصلاحها

نظرة عامة

تطبيق Dell Display Manager هو تطبيق Windows يُستخدم لإدارة شاشة واحدة أو مجموعة من الشاشات، ويسمح بالتحكم اليدوي للصورة المعروضة، وتعيين الإعدادات التلقائية، وإدارة الطاقة، وتدوير الصورة وميزات أخرى في بعض طرز Dell. بعد انتهاء التثبيت يتم تشغيل Dell Display Manager عند كل مرة يتم فيها تشغيل النظام وسيتم وضع رمزه في حاوية الإشعارات. تتوفر معلومات حول الشاشات المتصلة بالنظام دائماً عند مرور مؤشر الماوس فوق رمز حاوية الإشعارات.

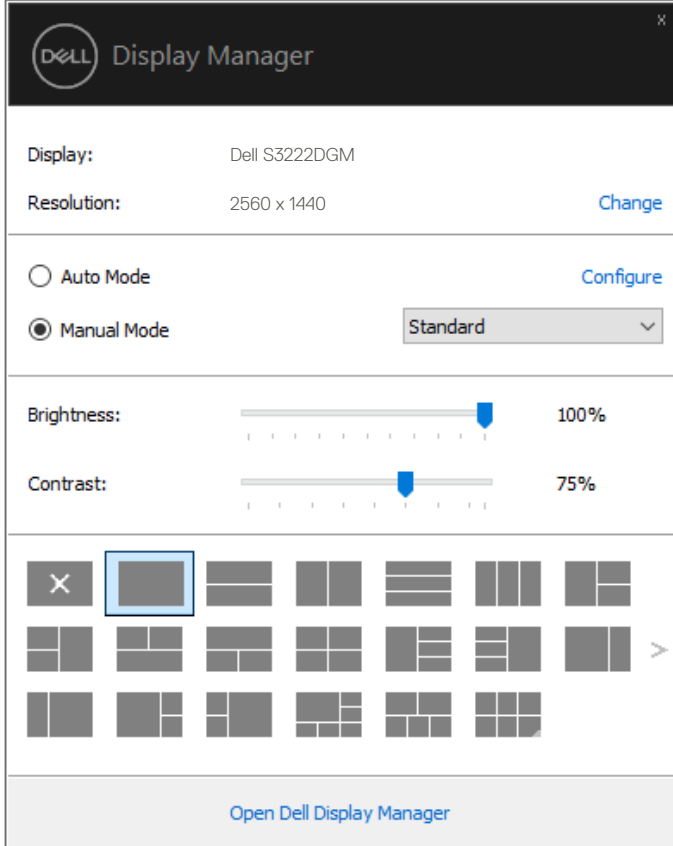


ملاحظة: يستخدم Dell Display Manager قناة DDC/CI للتواصل مع الشاشة. تأكد من تمكين DDC/CI في القائمة على النحو التالي.



استخدام مربع حوار الإعدادات السريعة

يؤدي النقر فوق حاوية إشعارات Dell Display Manager إلى فتح مربع الحوار **Quick Settings** (الإعدادات السريعة). عند توصيل أكثر من طراز Dell مدعوم بالنظام، يمكن تحديد شاشة مستهدفة معينة باستخدام القائمة المتوفرة. يتيح مربع الحوار **Quick Settings** (الإعدادات السريعة) ضبط مستويات السطوع والتباين في الشاشة بسهولة. يمكنك تحديد **Manual Mode** (الوضع اليدوي) أو **Auto Mode** (الوضع التلقائي)، ويمكن تغيير دقة عرض الشاشة.



يوفر أيضاً مربع الحوار **Quick Settings** (الإعدادات السريعة) الوصول إلى واجهة الاستخدام المتقدمة لتطبيق Dell Display Manager المستخدمة لضبط الوظائف الأساسية وتهينة **Auto Mode** (الوضع التلقائي) والوصول إلى ميزات أخرى.

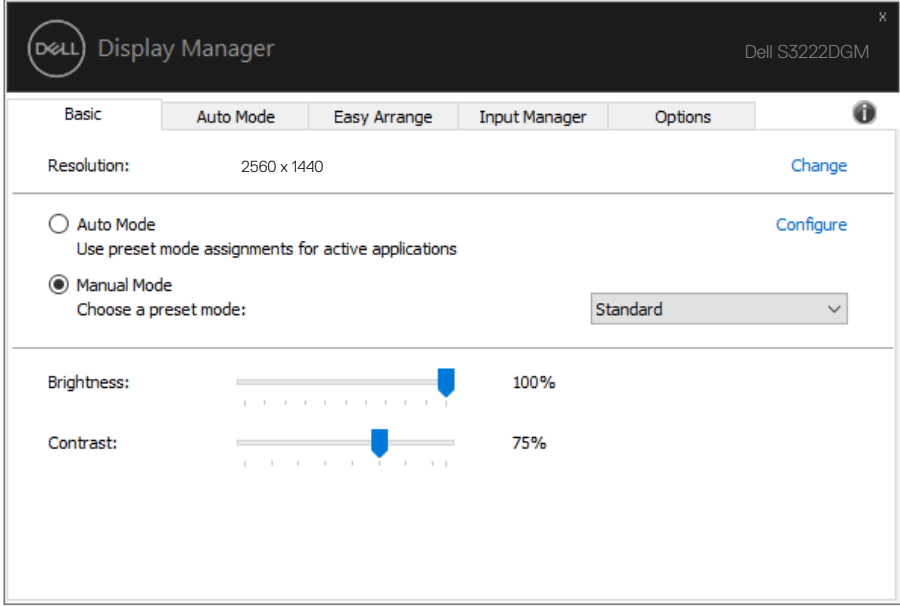


الوصف	الوظيفة	الخاصية
<p>Ctrl+Shift+D</p> <p>اضغط على مفتاح صفحة لأعلى/صفحة لأسفل أو انقر فوق "<" للتنقل بين جميع تخطيطات Easy Arrange (ترتيب سهل).</p>	<p>مفتاح سريع لطلب واجهة استخدام DDM.</p>	<p>الوصول السريع إلى DDM</p>
<p>حدد الشاشة من المربع المنسدل. إذا كانت هناك أكثر من شاشة واحدة موصّلة بالكمبيوتر، فسيظهر رمز في الشاشة المحددة لمدة ثانية بحيث يمكنك معرفة الشاشة التي حددتها.</p> <p>حرّك واجهة استخدام DDM إلى الشاشة المراد التحكم فيها.</p> <p>اضغط على توليفة المفاتيح Ctrl+Shift+D لعرض واجهة الاستخدام المصغرة تحت مؤشر الماوس.</p>	<p>التحكم في شاشة واحدة في إعداد متعدد الشاشات</p>	



ضبط وظائف العرض الأساسية

يمكنك تحديد **Manual Mode** (الوضع اليدوي) لكي تتمكن من التحديد اليدوي لوضع مضبوط مسبقاً أو تحديد **Auto Mode** (الوضع التلقائي) الذي يتيح تفعيل إعدادات أحد الأوضاع المضبوطة مسبقاً حسب التطبيق النشط. تظهر رسالة على الشاشة لتعرض الوضع الحالي المضبوط مسبقاً عند تغييره. يمكن أيضاً ضبط **Brightness** (السطوع) و **Contrast** (التباين) للشاشة المحددة مباشرة من علامة التبويب **Basic** (أساسي).



ملاحظة: عند توصيل عدة شاشات Dell حدد "تمكين التحكم في مصفوفة العرض" لتطبيق عناصر التحكم في السطوع والتباين والأوضاع مسبقة الضبط على جميع الشاشات.




DELL Display Manager Dell S3222DGM


Basic | **Auto Mode** | Easy Arrange | Input Manager | Options

Resolution: 2560x1440 [Change](#)

Auto Mode [Configure](#)
Use preset mode assignments for active applications

Manual Mode
Choose a preset mode: Standard

Brightness:  80%

Contrast:  75%

Enable display matrix control



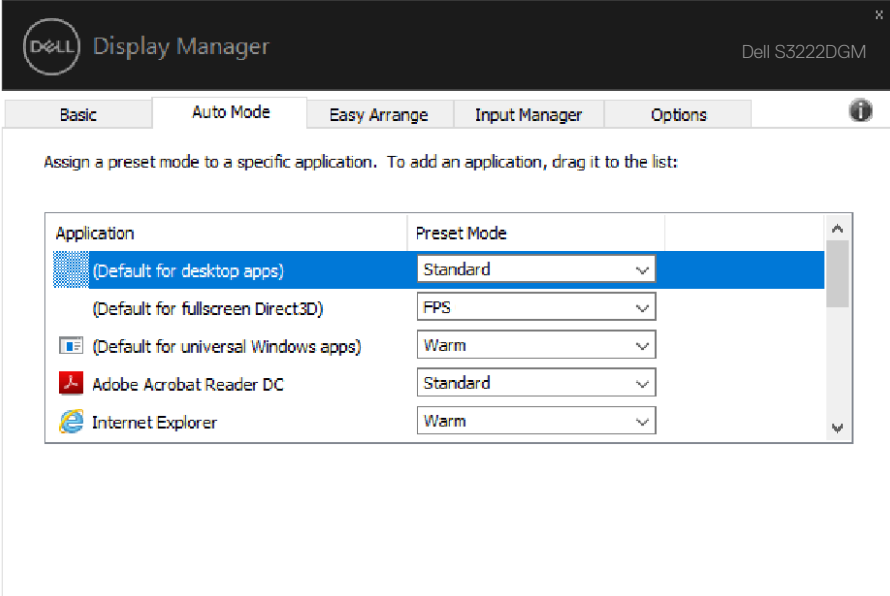
تعيين أوضاع مضبوطة مسبقًا للتطبيقات

تتيح لك علامة التبويب **Auto Mode** (الوضع التلقائي) إقران **Preset Mode** (وضع مسبق الضبط) معين بتطبيق معين، ثم تطبيقه تلقائيًا. عندما يكون **Auto Mode** (الوضع التلقائي) ممكنًا، سيتحول Dell Display Manager تلقائيًا إلى **Preset Mode** (الوضع المضبوط مسبقًا) عند تنشيط التطبيق المقترن. قد يكون **Preset Mode** (الوضع المضبوط مسبقًا) المخصص لتطبيق معين هو نفسه في كل شاشة متصلة، أو قد يختلف من شاشة واحدة إلى التي تليها.

تتم تهيئة Dell Display Manager مسبقًا للعديد من التطبيقات الشهيرة. لإضافة تطبيق جديد إلى قائمة التعيين، ما عليك سوى سحب التطبيق من قائمة Start (ابدأ) من سطح مكتب Windows أو أي مكان آخر وإسقاطه في القائمة الحالية.

ملاحظة: تعيينات وضع مسبق الضبط لملفات دفعية وبرامج نصية وملفات غير تنفيذية مثل أرشيفات zip أو الملفات المحزمة غير مدعومة.

يمكن أيضًا تهيئة الوضع المسبق ألعاب لاستخدامه عند تشغيل تطبيق Direct3D في وضع ملء الشاشة. لمنع تطبيق ما من استخدام الوضع، قم بتعيين وضع مسبق آخر له.



Assign a preset mode to a specific application. To add an application, drag it to the list:

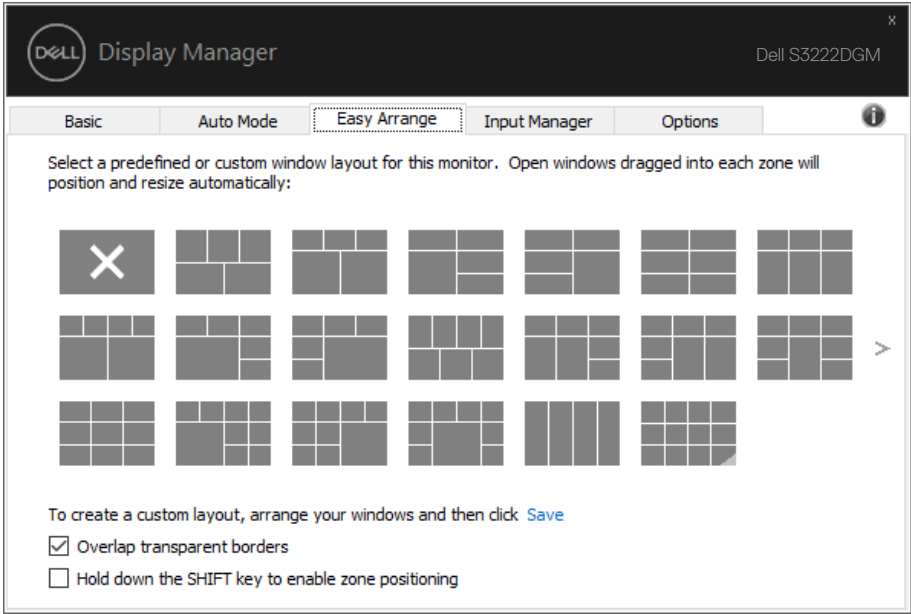
Application	Preset Mode
(Default for desktop apps)	Standard
(Default for fullscreen Direct3D)	FPS
(Default for universal Windows apps)	Warm
Adobe Acrobat Reader DC	Standard
Internet Explorer	Warm



تنظيم النوافذ باستخدام ميزة الترتيب السهل

في شاشات Dell المدعومة، تتيح لك علامة التبويب **Easy Arrange** (ترتيب سهل) ترتيب النوافذ المفتوحة في أحد التخطيطات المحددة مسبقاً من خلال سحبها في المناطق. اضغط على ">" أو استخدم مفتاح Page Up/Page Down (صفحة لأعلى/صفحة لأسفل) للعثور على المزيد من التخطيطات. لإنشاء تخطيط مخصص، رتب النوافذ المفتوحة ثم انقر فوق **Save** (حفظ).

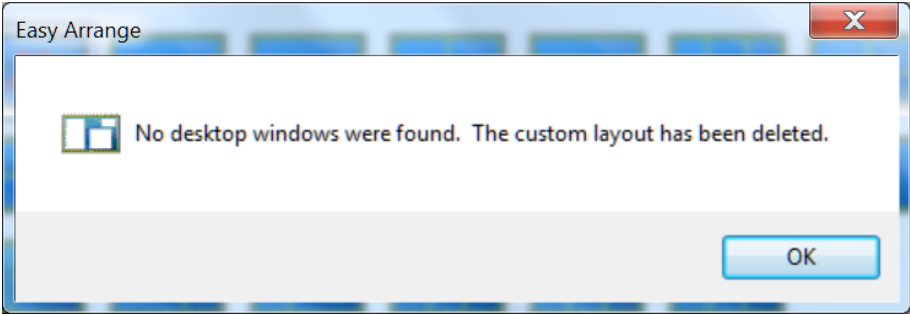
لبدء استخدام **Easy Arrange** (ترتيب سهل)، اختر شاشة مستهدفة وحدد أحد التخطيطات المحددة مسبقاً. تظهر عندئذٍ مناطق ذلك التخطيط للحظات على الشاشة. اسحب بعد ذلك نافذة مفتوحة عبر الشاشة. وأثناء سحب النافذة، يتم عرض التخطيط الحالي للنافذة وتسايط الضوء على منطقة نشطة تمر النافذة عبرها. اسحب النافذة في أي وقت إلى داخل المنطقة النشطة لوضع النافذة في تلك المنطقة.



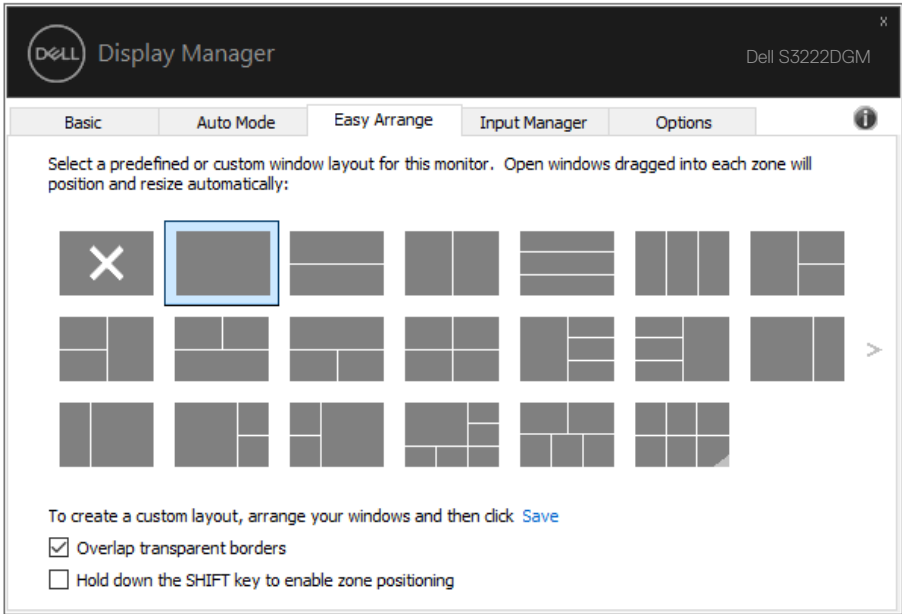
لإنشاء تخطيط مخصص للنوافذ، حدد حجم النوافذ وموضعها (بعد أقصى ١٠) في سطح المكتب ثم انقر فوق الرابط **Save** (حفظ) في **Easy Arrange** (ترتيب سهل). يتم حفظ حجم النوافذ وموضعها كتخطيط مخصص، ويتم إنشاء أيقونة التخطيط المخصص.

ملاحظة: لا يحفظ هذا الخيار التطبيقات التي يتم فتحها ولا يتذكرها، بل يتم حفظ حجم النوافذ وموضعها فقط.





لاستخدام التخطيط المخصص؛ حدد أيقونة التخطيط المخصص. لحذف التخطيط المخصص المحفوظ حاليًا، أغلق جميع النوافذ في سطح المكتب ثم انقر فوق الرابط Save (حفظ) في Easy Arrange (ترتيب سهل).



توجد طرق متقدمة أخرى لاستخدام ميزة "ترتيب سهل". يرجى الرجوع إلى الجدول التالي.

الخاصية	الوظيفة	الوصف
خاصية الترتيب السهل المحسنة	تخطيطات مخصصة	حفظ وتسمية 5 نماذج مخصصة بشأن Easy Arrange (ترتيب سهل).
		تهيئة نماذج $x*y$.
	5 مخططات سبق استخدامها مؤخرًا	اضغط على Ctrl+Shift+Home لتدوير الـ ٥ مخططات التي سبق استخدامها مؤخرًا.
	تغيير حجم أقسام القرص على الطاير	اضغط مع الاستمرار على Ctrl أثناء تغيير حجم تخطيط Easy Arrange (ترتيب سهل) لضبط حجم الخلايا وأعدادها في أحد التخطيطات.
		يتم حفظ نموذج Easy Arrange (ترتيب سهل) المكوّن حديثًا في موضع رمز Easy Arrange (ترتيب سهل).
		استمر في الضغط على مفتاح Ctrl أثناء النقر فوق رمز التخطيط المعدل لاستعادته إلى التصميم الافتراضي.
	تخطيطات الترتيب السهل للوضع العمودي	وضع عمودي يتم فيه عرض رموز Easy Arrange (ترتيب سهل) عند تدوير الشاشة.

ملاحظة: قد يتطلب أحد التطبيقات حدًا أدنى من الدقة الفعالة لنافذة التطبيق. وقد لا يتم احتواء مثل ذلك التطبيق في إحدى مناطق الترتيب السهل إذا كانت المنطقة أصغر من الحجم المطلوب للنافذة.



إدارة العديد من مدخلات الفيديو

توفر علامة التبويب **Input Manager (مدير الدخل)** طرقًا سهلة لإدارة العديد من مصادر دخل الفيديو المتصلة بشاشة Dell؛ إذ تسهل كثيرًا التبديل بين مصادر الدخل أثناء استخدام عدة أجهزة كمبيوتر.

يتم إدراج كل منافذ دخل الفيديو المتوفرة للشاشة. ويمكنك تسمية كل دخل منها بالاسم الذي تريده. الرجاء حفظ التغييرات التي تجريها بعد التحرير.

يمكنك تحديد مفتاح اختصار للتبديل بسرعة إلى الدخل الذي تفضله ومفتاح اختصار آخر للتبديل بسرعة بين مصدري دخل إذا كنت معتادًا على العمل متنقلًا بينهما.

Input port:	Input name:
DP	(Click to edit)
HDMI 1	(Click to edit)
HDMI 2 (Active)	(Click to edit)

Save

Favorite input shortcut key:
None >> HDMI1 Change active input...

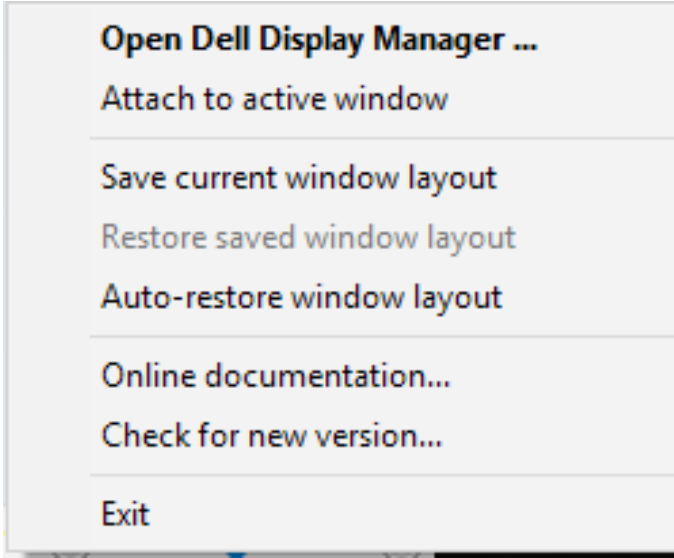
Input switch shortcut key:
None >> HDMI2 <<<>> DP

ملاحظة: يتصل DDM بشاشتك حتى عندما تعرض الشاشة فيديو من كمبيوتر آخر. يمكنك تثبيت DDM في الكمبيوتر الذي تستخدمه بكثرة وتتحكم في تبديل مصادر الدخل من خلاله. ويمكنك أيضًا تثبيت DDM في أجهزة كمبيوتر أخرى متصلة بالشاشة.



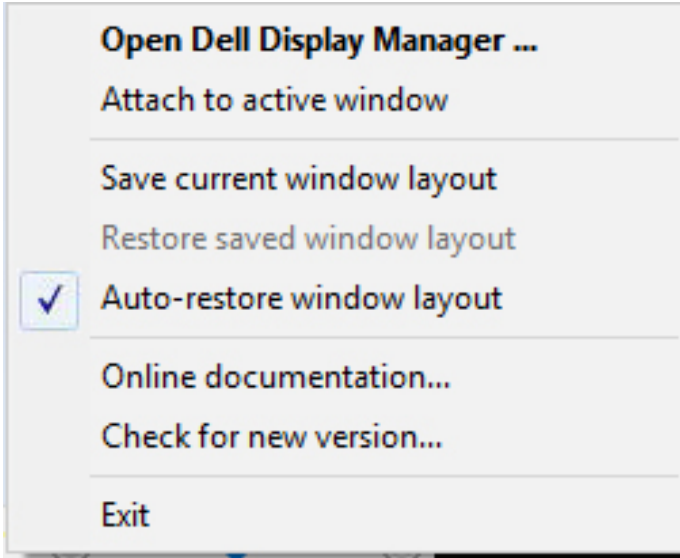
استعادة أوضاع التطبيق

باستطاعة تطبيق DDM مساعدتك على إعادة نوافذ التطبيق إلى مواضعها عند إعادة توصيل الكمبيوتر بالشاشة (الشاشات). ويمكنك الوصول بسرعة إلى هذه الميزة بالنقر بزر الماوس الأيمن فوق أيقونة DDM في حاوية الإشعارات.

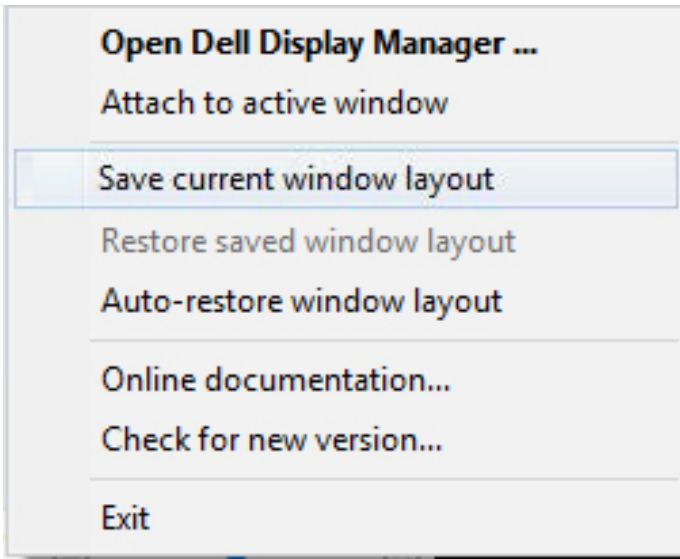


إذا اخترت "Auto-restore window layout" (استعادة تخطيط النوافذ تلقائيًا)، فسيتم تتبع أوضاع نوافذ التطبيق وتذكرها من قبل DDM. يضع DDM نوافذ التطبيق في مواضعها الأصلية تلقائيًا عند إعادة توصيل الكمبيوتر بالشاشة (الشاشات).





للعودة إلى أي تخطيط مفضل بعد نقل نوافذ التطبيق، حدد أولاً "Save current window layout" (حفظ تخطيط النافذة الحالي) ثم حدد "Restore saved window layout" (استعادة تخطيط النافذة المحفوظة).



يمكنك استخدام شاشات بطرز ومستويات دقة مختلفة في سير أعمالك اليومية،



ويمكنك تطبيق تخطيطات نوافذ مختلفة عليها. يمكن لتطبيق DDM التعرف على الشاشة المتصلة، واستعادة أوضاع التطبيق بحسبها. عند الحاجة لاستبدال شاشة في مصفوفة شاشات يمكن حفظ تخطيط النوافذ قبل وضعها في الأماكن المختارة واستعادة التخطيط بعد تركيب الشاشة الجديدة.

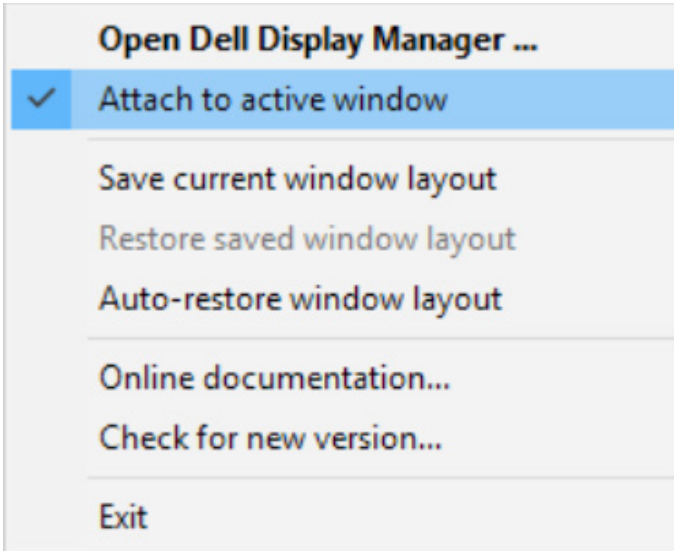
ملاحظة: يجب تشغيل التطبيقات للاستفادة من هذه الخاصية. لا يشغل DDM تطبيقات.



إرفاق DDM بالنافذة النشطة (في Window 10 فقط)

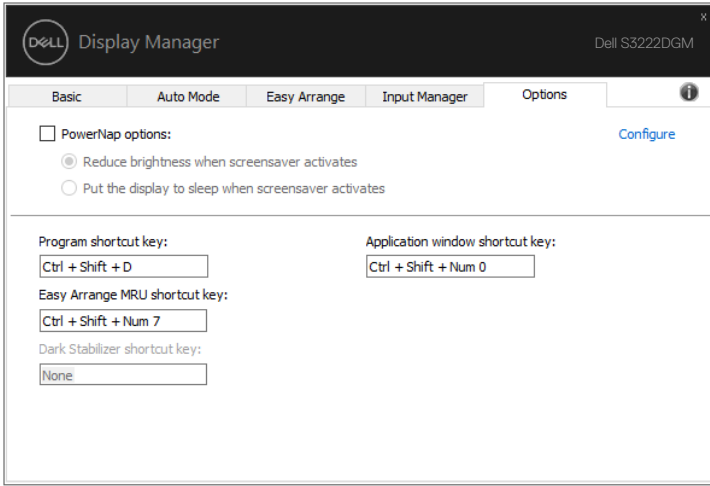
يمكن إرفاق DDM بالنافذة النشطة التي تعمل عليها فقط. انقر فوق الرمز للوصول بسهولة إلى الميزات التالية.

الخاصية	الوظيفة	الوصف
إرفاق DDM بالنافذة النشطة (في Window ١٠ فقط)	قم بتغيير الإعداد المسبق أو قسمه إلى أقسام مختلفة	رمز DDM المرفق بالإطار النشط، ويمكن للمستخدم بسهولة تبديل موضع الإطار، وتغيير وضع الإعداد المسبق للألوان، وربط وضع الضبط التلقائي المسبق.
	تشغيل مفتاح اختصار	في نافذة تطبيق قيد التشغيل اضغط على Ctrl+Shift+Ins أيضًا لتشغيل قائمة DDM المرفقة.
	تحريك نافذة التطبيق بين خلايا ميزة Easy Arrange (ترتيب سهل)	أرسل نافذة التطبيق إلى الخلية السابقة/التالية في Easy Arrange (ترتيب سهل).
	تحريك نافذة التطبيق بين الشاشات	أرسل نافذة التطبيق إلى الشاشة السابقة/التالية.

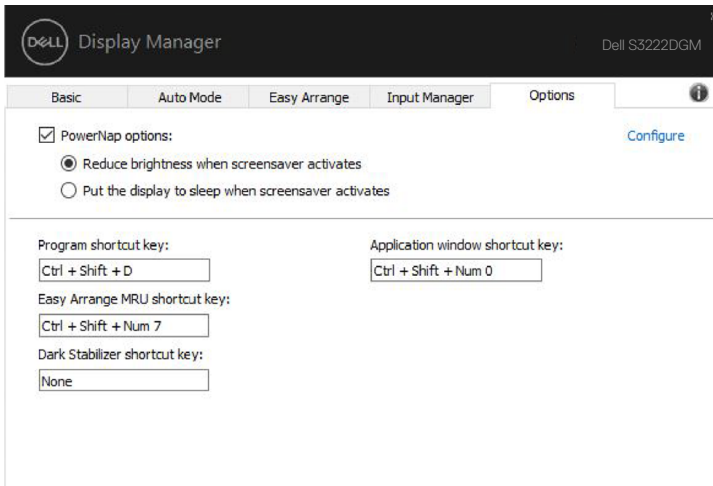


تطبيق مزايا حفظ الطاقة

في طرز Dell المدعومة، توفر علامة التبويب **Options (الخيارات)** خيارات PowerNap لترشيد الطاقة. يمكن اختيار ضبط سطوع الشاشة على الحد الأدنى، أو وضع الشاشة في وضع الخمول عند تنشيط شاشة التوقف.



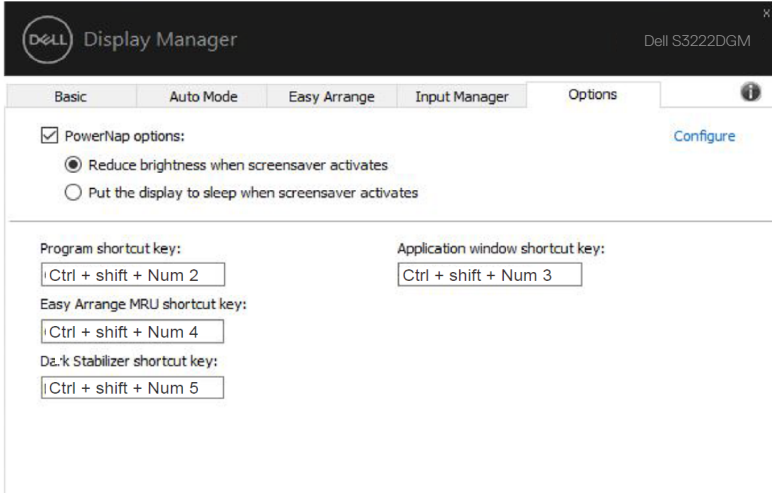
ملاحظة: لا يتوفر مفتاح الاختصار **Dark Stabilizer (موازن المشاهد المظلمة)** إلا عندما تحدد الوضع المضبوط مسبقاً **FPS (التصويب من منظور الشخص الأول)** أو **RTS (استراتيجية الوقت الفعلي)** أو **RPG (لعبة تقمص الأدوار)**.



مفاتيح اختصار أخرى

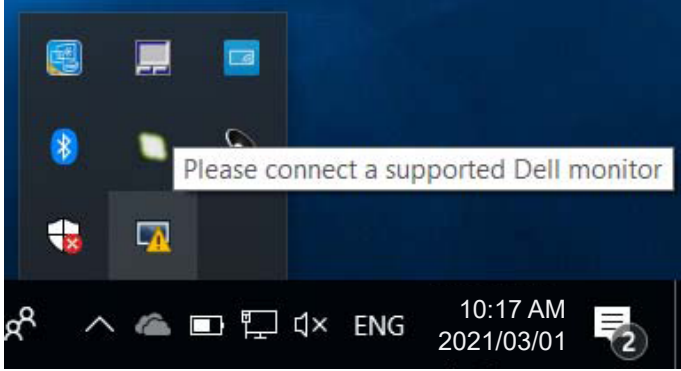
يمكنك تحديد مفتاح اختصار للتبديل بسرعة إلى الدخول الذي تفضله ومفتاح اختصار آخر للتبديل بسرعة بين مصدرين دخل إذا كنت معتادًا على العمل متنقلًا بينهما.

- **Program shortcut key (مفتاح اختصار البرامج):** لفتح مربع الحوار **Quick Settings** (الإعدادات السريعة) بشكل سريع.
- **Easy Arrange MRU shortcut key (مفتاح اختصار آخر تخطيطات مستخدمة لميزة الترتيب السهل):** لإجراء تطبيق سريع لأخر ٥ تخطيطات نوافذ تم استخدامها.
- **Application window shortcut key (مفتاح اختصار نافذة التطبيق):** لفتح قائمة سريعة تحوي خيارات ضمن **Auto Mode (الوضع التلقائي) و Easy Arrange (ترتيب سهل)**.
- **Dark Stabilizer shortcut key (مفتاح اختصار موازن المشاهد المظلمة):** لإجراء تحسين سريع للرؤية في سيناريوهات الألعاب المظلمة.



استكشاف المشكلات وإصلاحها

إذا تعذر استخدام DDM مع شاشتك، فسيعرض DDM الرمز التالي في علبة الإشعارات.



انقر على الأيقونة ليعرض DDM رسالة خطأ بها المزيد من التفاصيل.



يرجى ملاحظة أن DDM لا يعمل إلا مع شاشات تحمل علامة Dell التجارية. إذا كنت تستخدم شاشات من جهات تصنيع أخرى، فلن يدعم DDM تلك الشاشات.

إذا تعذر على DDM اكتشاف شاشة Dell مدعومة و/أو الاتصال بها، يرجى اتخاذ الخطوات التالية لاستكشاف المشكلة وحلها:

- 1- تأكد من صحة توصيل كابل الفيديو بالشاشة والكمبيوتر، وينبغي على وجه الخصوص إدخال الموصلات في مواضعها بإحكام.
- 2- راجع قوائم المعلومات المعروضة على الشاشة للتأكد من تمكين DDC/CI.
- 3- تأكد من تثبيت برنامج التشغيل الصحيح وأنه أحدث نسخة من مورد برامج الرسومات (Intel أو AMD أو Nvidia إلخ). غالباً ما يكون برنامج تشغيل الشاشة هو السبب في فشل DDM.



- ٤- قم بإزالة أي وحدات إرساء أو تمديدات كابلات أو محولات بين الشاشة ومنفذ الرسومات. بعد التمديدات أو لوحات التوصيل أو المحولات الرخيصة لا تدعم DDC/CI بشكل صحيح وقد تتسبب في فشل DDM. قم بتحديث برنامج تشغيل هذا الجهاز إن كانت أحدث نسخة متاحة منه.
- ٥- أعد تشغيل النظام.

قد لا يعمل DDM مع الشاشات التالية:

- طرازات شاشات Dell الأقدم من ٢٠١٣ و D-series من شاشات Dell. راجع مواقع دعم منتجات Dell على الويب للاطلاع على مزيد من المعلومات.
- شاشات الألعاب التي تستخدم تقنية G-sync المعتمدة على Nvidia
- الشاشات المرئية واللاسلكية لا تدعم DDC/CI
- في بعض طرز شاشات DP 1.2 القديمة، قد يلزم تعطيل MST/DP 1.2 من خلال قائمة المعلومات المعروضة على الشاشة.

فإن كان جهاز الكمبيوتر متصلاً بالإنترنت سيتم توجيهك من خلال رسالة لتنزيل نسخة أحدث من تطبيق DDM إن كانت متاحة. ينصح بتنزيل وتثبيت أحدث نسخة من تطبيق DDM.

قد يلزم أيضاً البحث عن نسخة جديدة بالنقر بزر الماوس الأيمن فوق رمز DDM أثناء الضغط مع الاستمرار على مفتاح Shift.

