

Adaptador móvel Dell USB-C DA300 Guia do utilizador

Modelo regulamentar: DA300z



Notas, cuidados e avisos



NOTA: uma NOTA indica informações importantes que o ajudarão a utilizar melhor o seu computador.



CUIDADO: uma indicação de CUIDADO indica um dano potencial para o hardware, ou perda de dados, e informa como evitar o problema.



AVISO: um AVISO indica que poderão ocorrer danos à propriedade, lesões pessoais ou morte.

©2017-2018 Dell Inc. ou suas subsidiárias. Todos os direitos reservados. A Dell, EMC e outras marcas comerciais são marcas da Dell Inc. ou suas subsidiárias. Outras marcas comerciais podem ser marcas registradas dos seus respectivos proprietários.

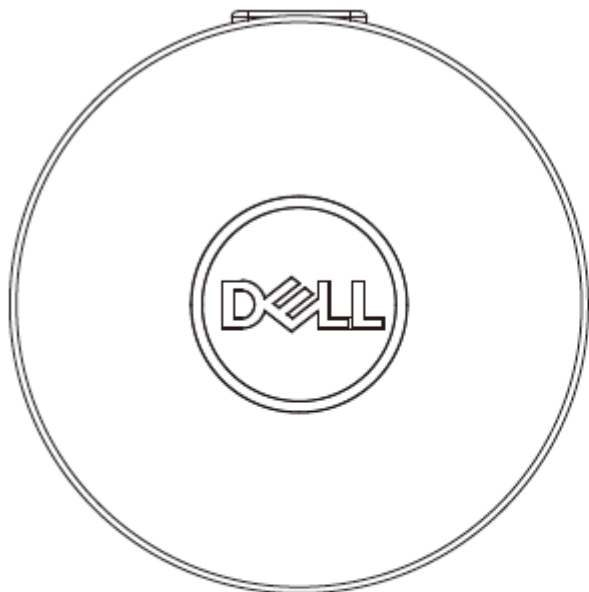
2018 – 11

Rev. A01

Índice

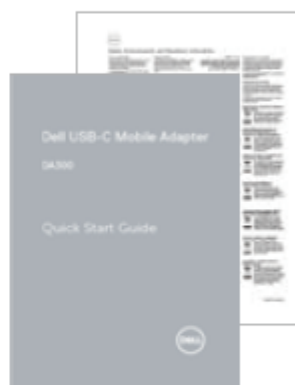
Conteúdo da caixa.....	4
Funcionalidades	5
Vista frontal.....	5
Vista traseira.....	5
Utilização do adaptador móvel	6
Resolução de problemas.....	11
Especificações	13
Informações legais	15
Garantia.....	15

Conteúdo da caixa



1

1 Adaptador móvel

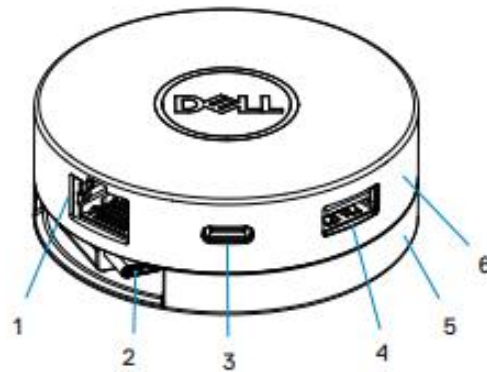


2

2 Documentos

Funcionalidades

Vista frontal



1 Porta Ethernet

2 Cabo USB-C

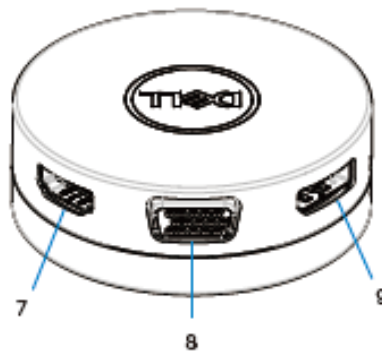
3 Porta USB-C

4 Porta USB-A

5 Secção do fundo

6 Secção do topo

Vista traseira



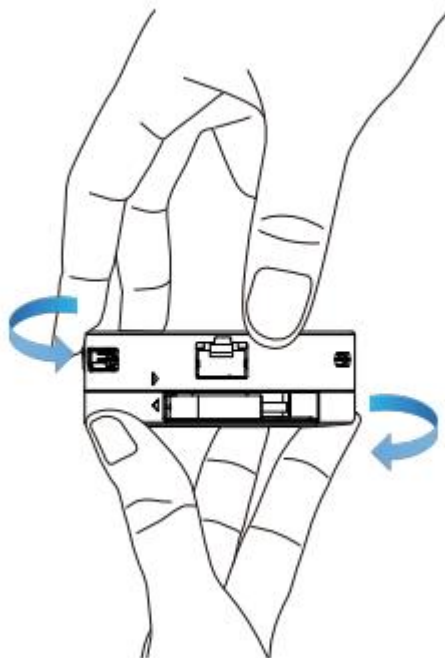
7 Porta HDMI

8 Porta VGA

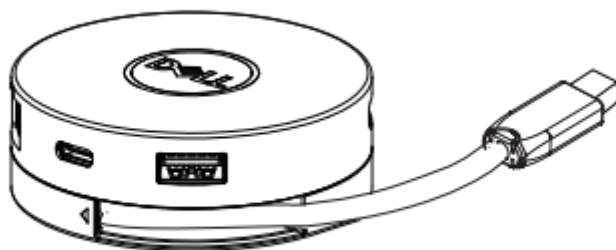
9 DisplayPort

Utilização do adaptador móvel

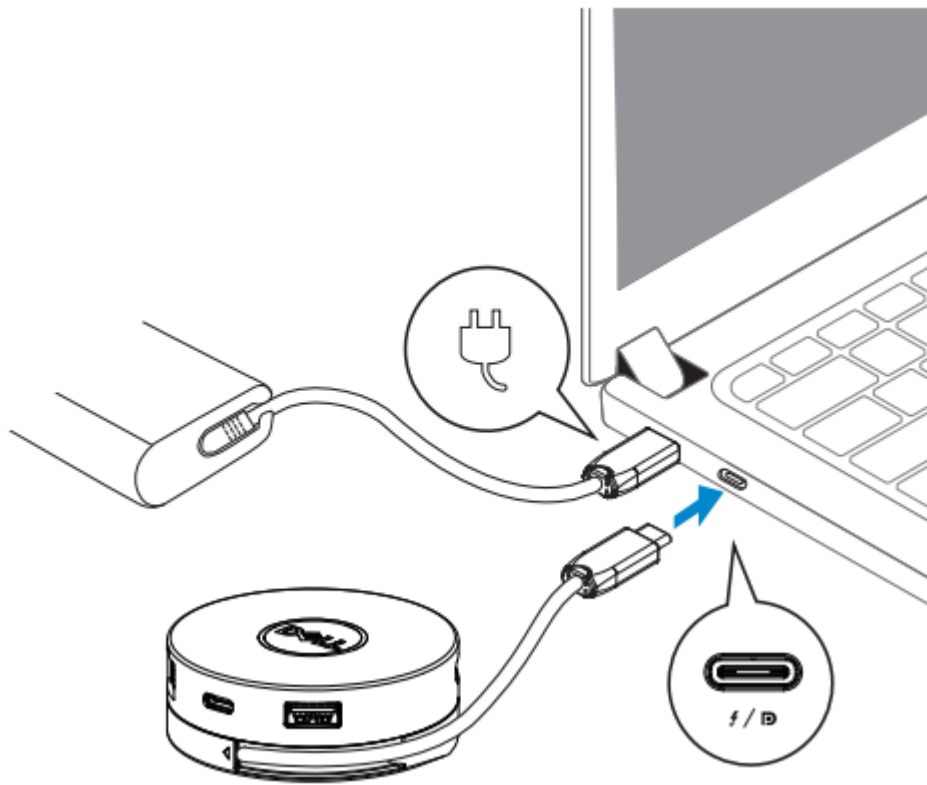
1. Com as pontas dos dedos, segure a parte inferior do adaptador móvel.



2. Com o cabo USB-C voltado para si, vire a parte superior para libertar o cabo USB-C.

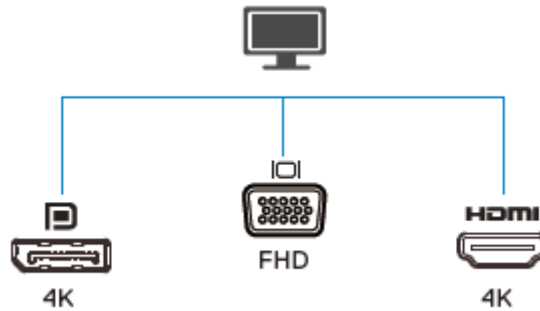


3. Ligue o cabo USB-C do seu adaptador móvel à porta USB-C do seu computador.

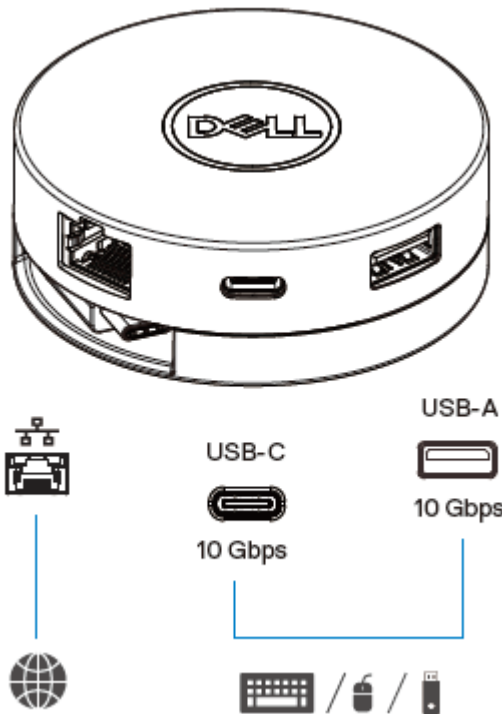


NOTA: A passagem de fornecimento de energia não é suportada na porta Thunderbolt ou USB-C (Modo Alt DisplayPort) no adaptador (DA300).

4. Ligue periféricos ao adaptador móvel.



NOTA: O adaptador móvel suporta apenas um visor de cada vez.



Porta de vídeo Ligue um monitor externo ou projetor.



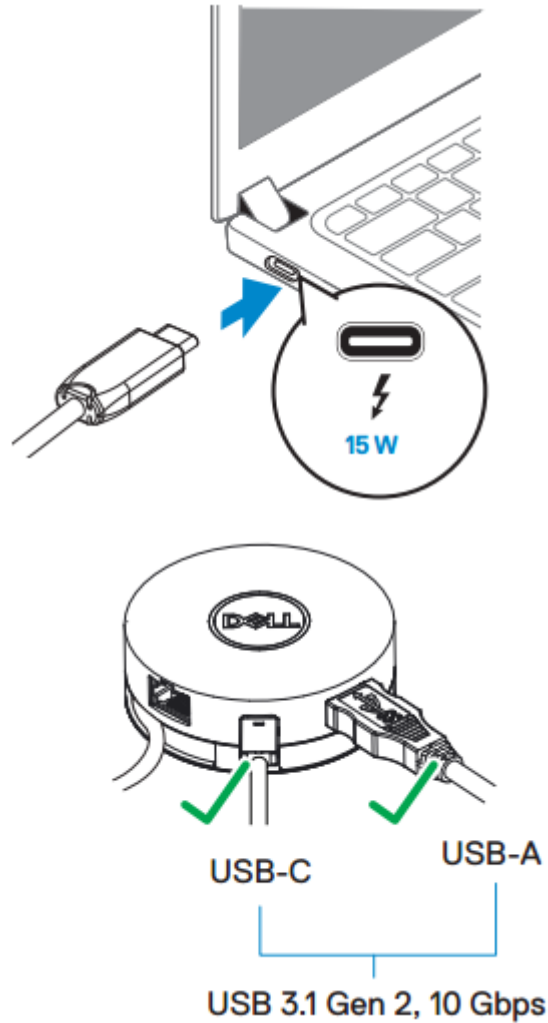
Porta de rede Ligue um cabo Ethernet (RJ45) de um router ou um modem de banda larga para acesso à rede ou à Internet.



Portas USB-C e USB-A Ligue periféricos como teclados, ratos e dispositivos de armazenamento externos.



NOTA: quando o adaptador móvel está ligado ao Thunderbolt ou à porta USB-C de 15 W (Modo Alt DisplayPort) no seu computador, as portas USB-A e USB-C a jusante funcionarão ao mesmo tempo com uma taxa de transferência de dados USB 3.1 Gen 2 (10 Gb por segundo) em computadores Dell selecionados.

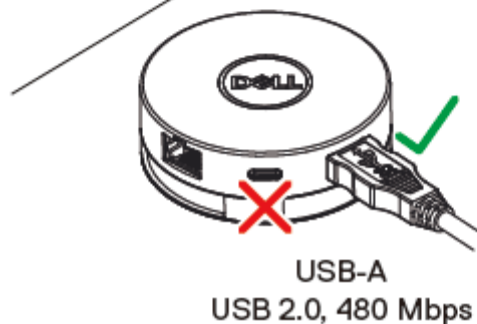
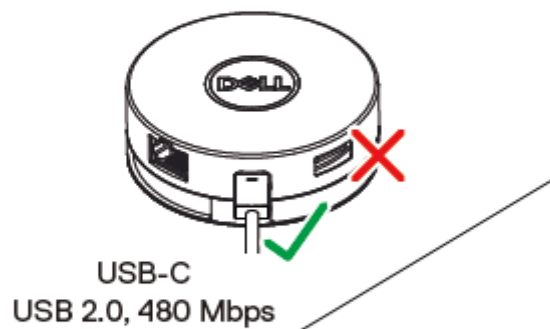
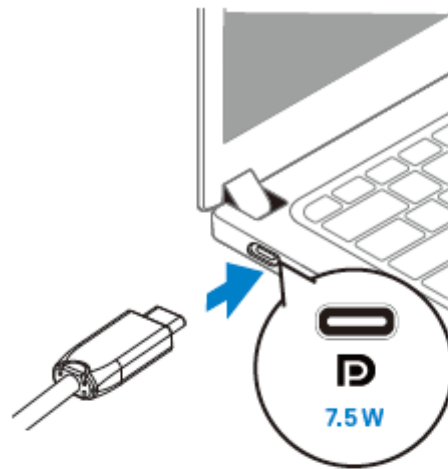




NOTA: quando o adaptador está ligado à porta de 7,5 W USB-C (Modo Alt DisplayPort) no seu computador, só uma das portas a jusante, USB-C ou USB-A, funcionar á, numa base em que o primeiro a chegar é o primeiro a ser servido, com uma taxa de transferência de dados USB 2.0 (480 Mb por segundo).


Por exemplo:

- Quando um periférico é ligado à porta USB-C no seu adaptador móvel, a porta USB-A será desativada.
- Quando um periférico é ligado à porta USB-A no seu adaptador móvel, a porta USB-C será desativada.



Resolução de problemas

Problemas	Possíveis soluções
O adaptador móvel não está a funcionar na porta USB-A no seu computador	O adaptador móvel só é compatível com a porta USB-C do seu computador, ou seja, a porta Thunderbolt ou a porta USB-C (Modo Alt DisplayPort).
Vários monitores não estão a funcionar	O adaptador móvel suporta apenas um único monitor de sa-ída. Só poderá ligar um periférico à porta HDMI, ao DisplayPort ou à porta VGA, de cada vez.
Utilizar todas as portas ao mesmo tempo não está a funcionar	<ul style="list-style-type: none">• Se ligar o adaptador móvel a uma porta Thunderbolt ou USB-C de 15 W (Modo Alt DisplayPort) no seu computador, pode usar uma porta de sa-ída de vídeo, uma porta Ethernet e duas portas USB-C.• Se ligar o adaptador móvel à porta USB-C de 7,5 W (Modo Alt DisplayPort) no seu computador, poderá usar uma porta de sa-ída de vídeo, uma porta Ethernet e apenas uma porta USB.
A mensagem de surto de energia aparece quando liga um periférico ao adaptador móvel	<ul style="list-style-type: none">• O periférico que ligou ao adaptador móvel precisa de mais energia.• Desligue outros periféricos que tenha ligados ao adaptador móvel.• Para dispositivos de alta potência, é recomendável que ligue diretamente o periférico ao seu computador.
Não consigo ler e escrever numa unidade externa SSD/HDD e numa unidade ótica (CD/DVD/ Blu-ray) quando estão ligados ao adaptador móvel	<ul style="list-style-type: none">• Algumas unidades SSD/HDD/óticas externas exigem uma potência maior do que o seu adaptador móvel pode suportar.• É recomendável que ligue as unidades SSD/HDD/óticas externas ao seu computador diretamente.

Problema:	Possíveis soluções
A resolução no monitor é menor que 4K 60Hz quando ligado à entrada HDMI ou DisplayPort do seu adaptador móvel	A resolução 4K a 60 Hz é suportada em computadores que possuem o DisplayPort 1.3 ou posterior com um ecrã com capacidade de resolução 4K a 60 Hz. Em computadores com suporte abaixo de DisplayPort 1.3, a resolução máxima suportada é 4K a 30 Hz.
O adaptador móvel não está a carregar o seu computador através da porta USB-C	O adaptador móvel não suporta o fornecimento de energia. A porta USB-C suporta apenas transferência de dados e não permite o fornecimento de energia entre dispositivos.
O adaptador móvel não está a suportar a passagem de endereço MAC e a inicialização PXE	<ul style="list-style-type: none"> • O adaptador móvel suporta a passagem de endereço MAC e a inicialização PXE com suporte do BIOS do sistema. • Se o BIOS do sistema do seu computador não suportar a passagem de endereço MAC e a inicialização PXE, o adaptador móvel não poderá suportar estas funcionalidades.
A inicialização PXE no modo UEFI/Legado não está a funcionar	<ul style="list-style-type: none"> • O suporte à inicialização PXE depende do BIOS do seu computador. Para mais informações, consulte a documentação para o seu computador.
Não aparece qualquer vídeo no monitor ligado ao adaptador móvel	<ul style="list-style-type: none"> • Verifique os cabos de ligação de vídeo. • Desligue o periférico do adaptador móvel, aguarde 10 segundos e, em seguida, ligue o periférico de novo.
O vídeo no monitor ligado surge distorcido ou corrompido	<ul style="list-style-type: none"> • Verifique os cabos de ligação de vídeo. • Verifique e atualize a resolução de vídeo no Painel de controlo > Todos os objetos do Painel de Controlo > Apresentação > Resolução do ecrã
O vídeo no monitor ligado não está a reproduzir no modo estendido	<ul style="list-style-type: none"> • Altere a definição no Painel de controle > Todos os objetos do Painel de Controlo > Apresentação > Resolução do ecrã • Troque os modos pressionando a Tecla Windows  + P.

Especificações

Entrada a montante

Portas de dados a jusante

USB-C

- 1 x porta USB 3.1 Gen2 Tipo A
- 1 x porta USB 3.1 Gen2 Tipo C
- 1 x porta RJ45

Portas de saída de vídeo a jusante e resolução suportada

Saída única de vídeo de qualquer uma das três portas:

- 1 x DisplayPort 1.4(3840 x 2160 máx) /60Hz
- 1 x HDMI 2.0(3840 x 2160 máx) /60Hz
- 1 x VGA(1920x1080 máx) /60Hz

Indicação LED de porta LAN

- Ligação: Verde (Verde fixo)
- Link ativo: Âmbar (a piscar)



OBS.: quando o adaptador móvel estiver ligado à porta Thunderbolt ou USB-C de 15 W (Modo Alt DisplayPort) no seu computador, as portas USB-A e USB-C funcionarão ao mesmo tempo com uma taxa de transferência de dados USB 3.1 Gen 2 (10 Gb por segundo) em computadores Dell selecionados.



OBS.: quando o adaptador móvel estiver ligado à porta USB-C de 7,5 W (Modo Alt DisplayPort) no seu computador, apenas uma das portas USB-A ou USB-C funcionarão.

Por exemplo:

- Quando um periférico é ligado à porta USB-C no seu adaptador móvel, a porta USB-A será desativada.
- Quando um periférico é ligado à porta USB-A no seu adaptador móvel, a porta USB-C será desativada.



NOTA: a resolução 4K a 60 Hz é suportada em computadores que possuem DisplayPort 1.3 ou posterior com um ecrã com capacidade de resolução 4K a 60 Hz. Em computadores com suporte abaixo de DisplayPort 1.3, a resolução máxima suportada é 4K a 30 Hz).

Requisitos de sistema recomendados

Sistema operacional suportado

- Windows 7, Windows 8, Windows 8.1, Windows 10 (32/64 bits)
- Mac OS
- Chrome OS 61.0.3163.123 e 65.0.3325.209

Temperatura de funcionamento

Produto a trabalhar à temperatura ambiente máxima de 35 °C.

Informações legais

Garantia

Política de devolução e garantia limitada

Os produtos da marca Dell têm um ano de garantia limitada de hardware. Se adquirido junto com um sistema Dell, estará em vigor a garantia do sistema.

Para clientes dos EUA:

Esta aquisição e a utilização deste produto estão sujeitas ao contrato de utilizador final da Dell, que pode ser encontrado em www.dell.com/terms. Este documento contém uma cláusula de arbitragem obrigatória.

Para clientes da Europa, Oriente Médio e África:

Os produtos da marca Dell vendidos e usados estão sujeitos aos direitos legais nacionais do consumidor aplicáveis, aos termos de contrato de venda de qualquer revendedor que tenha celebrado (que se aplicam entre si e o revendedor) e aos termos do contrato de utilizador final da Dell.

A Dell também pode fornecer uma garantia de hardware adicional – os detalhes integrais dos termos de garantia e contrato de utilizador final da Dell podem ser encontrados acessando ao site www.dell.com, selecionando o seu país da lista na parte inferior da página “inicial” e depois clicando no link “termos e condições” para os termos do utilizador final ou no link de “suporte” para os termos da garantia.

Para clientes fora dos EUA:

Os produtos da marca Dell vendidos e usados estão sujeitos aos direitos legais nacionais do consumidor aplicáveis, aos termos de contrato de venda de qualquer revendedor que tenha celebrado (que se aplicam entre si e o revendedor) e aos termos de garantia da Dell. A Dell também pode fornecer uma garantia de hardware adicional – os detalhes integrais dos termos de garantia da Dell podem ser encontrados acessando ao site www.dell.com, selecionando o seu país da lista na parte inferior da página “inicial” e depois clicando no link “termos e condições” ou no link “suporte” para os termos da garantia.