




**Dell 有線滑鼠  
配備指紋識別器  
MS819**

**使用手冊**



## 備註，小心和警告

---

-  備註：“備註”表示有助於更好使用Dell有線滑鼠的重要信息。
-  小心：“注意”表示如果不遵守說明，可能會造成硬碟損壞或數據遺失。
-  警告：“警告”表示可能會造成財產損失，人身傷害或死亡。

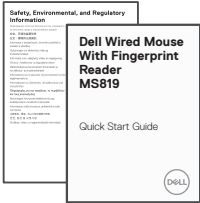
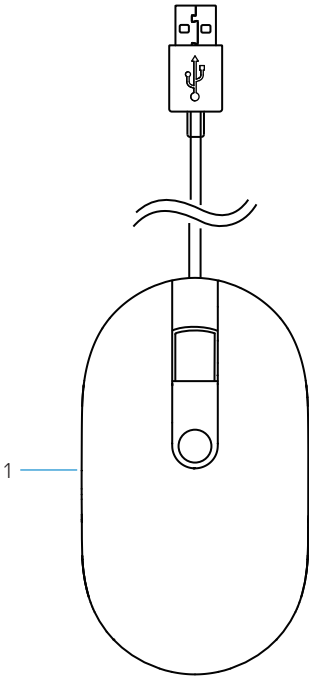
版權所有©2018 Dell Inc.保留所有權利。本產品受美國和國際版權及知識產權法律的保護。  
Dell™和Dell商標是Dell Inc.在美國和/或其它轄區的商標。  
此處提及的其它所有標誌和名稱可能是各自公司的商標。

# 目錄

---

包裝清單	4
功能特點	5
上視圖	5
下視圖	6
設定滑鼠	7
故障排除	10
規格	11
一般	11
電力	11
物理特性	11
環境	11
法定訊息	12
保修	12
有限制保修和退貨政策	12
針對美國客戶	12
針對歐洲、中東和非洲客戶	12
針對非美國客戶	12

# 包裝清單



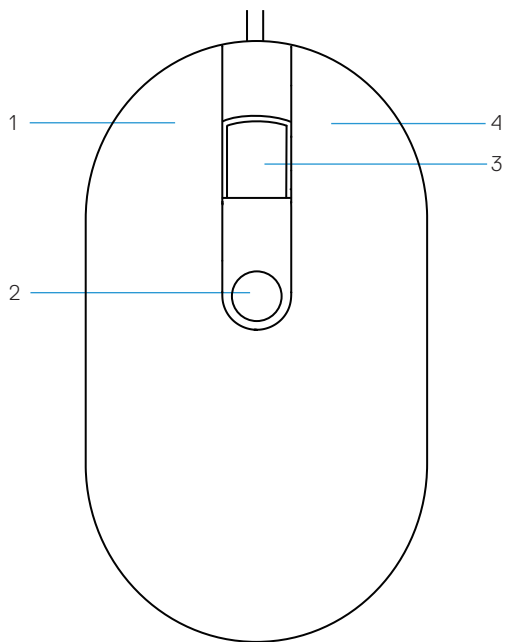
1 指紋滑鼠

2 文件

# 功能特點

---

## 上視圖



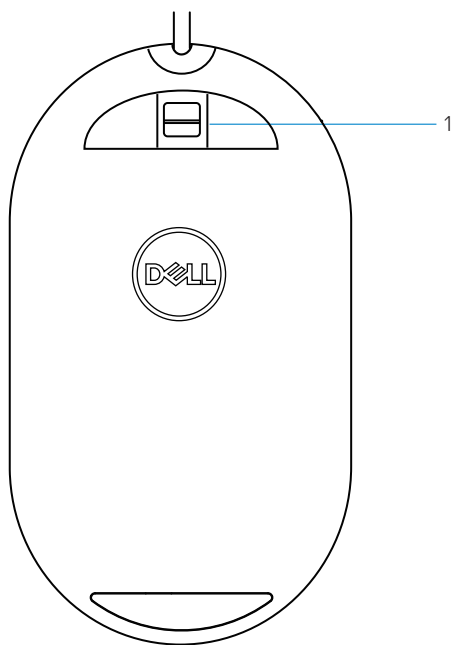
1 左按鍵

2 指紋感應器

3 滾動/中間按鍵

4 右按鍵

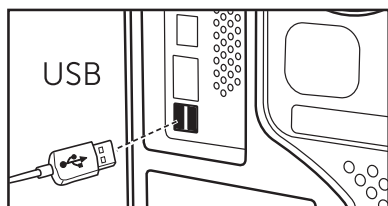
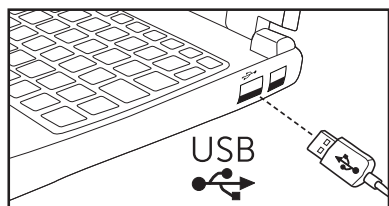
## 下視圖



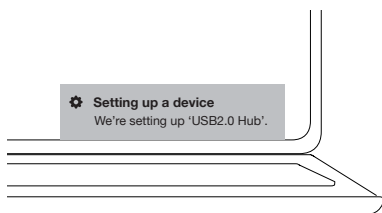
1 光學感應器

# 設定滑鼠

1 將滑鼠標連接到電腦。

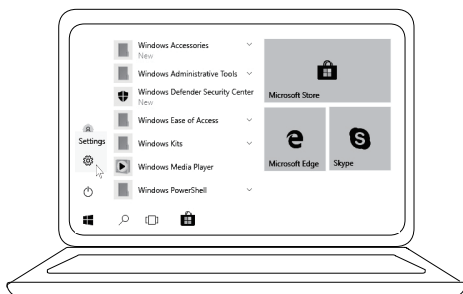


2 透過Windows Update安裝指紋驅動程式。

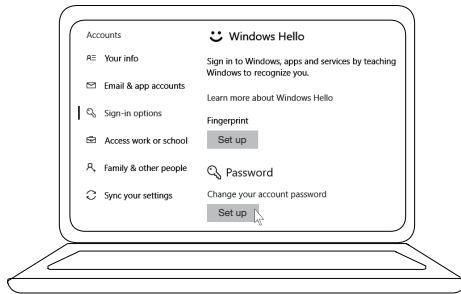


3 設定Windows密碼。

[設定] -> [帳戶] -> [登錄選項] -> [密碼]

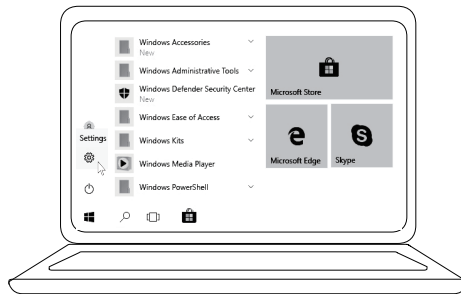


[設定] -> [帳戶] -> [登錄選項] -> [密碼]

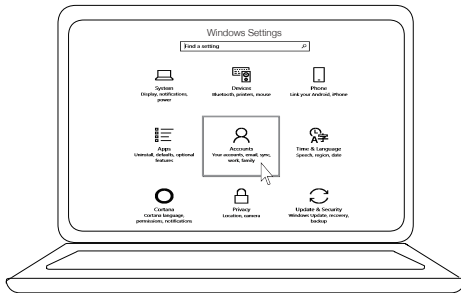


#### 4 設定 Windows Hello 流程.

[設定] -> [帳戶] -> [登錄選項] -> [Windows Hello]

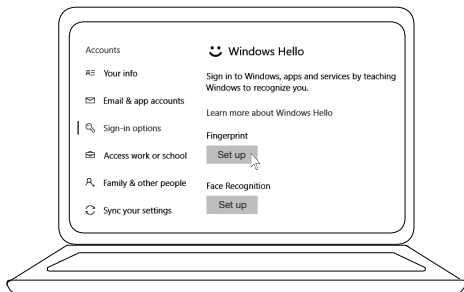


[設定] -> [帳戶] -> [登錄選項] -> [Windows Hello]





[設定] -> [帳戶] -> [登錄選項] -> [Windows Hello]



5 繼續觸摸，直到“Windows Hello”設定完成。



# 故障排除

---

## 問題

## 可能的解決方案

---

無法使用滑鼠

1. 將滑鼠USB線斷開，再重新連接到電腦。
2. 斷開滑鼠USB線，然後重新連接到另一個USB連接埠。
3. 重新啓動電腦。

無法使用已註冊的指紋

1. 在設定指紋前必須添加密碼。  
[設定] -> [帳戶] -> [登錄選項] -> [密碼] -> [設定]
2. 刪除已註冊的指紋。  
[設定] -> [帳戶] -> [登錄選項] -> [Windows Hello] -> [移除]
3. 再次註冊指紋。  
[設定] -> [帳戶] -> [登錄選項] -> [Windows Hello] -> [設定]

FIDO訊息

1. 在BIOS系統中啓用SGX。
2. 從[www.dell.com/support](https://www.dell.com/support) 下載用於Windows(PSW)的Intel Online Connect(IOC)和SGX平台的軟體。
  -  如果您的電腦是使用Windows RS3或更高版本，則不需要安裝PSW軟體。
  -  有關 FIDO 訊息, 請參考 <https://fidoalliance.org>

# 規格

---

## 一般

型號	MS819
連接類型	有指紋識別器的有線USB鼠滑
系統要求	Microsoft Windows 10
Fido付款要求	已啓用SGX的Windows 10及以上版本

---

## 電力

操作電壓	5 V
操作電流（最大）	100 mA

---

## 物理特性

重量（含 USB線）	105 g (0.2315 lb)
尺寸：	
長度	113.6 mm (4.472 in)
寬度	65.0 mm (2.559 in)
高度	36.0 mm (1.417 in)
線纜長度	1800 mm (70.87 in)

---

## 環境

溫度：	
操作時	0°C to 40°C (32°F to 104°F)
儲存時	-40°C to 65°C (-104°F to 149°F)
操作條件	95% 最大相對濕度；無冷凝
儲存條件	85% 最大相對濕度；無冷凝

---

# 法定訊息

---

## 保修

### 有限制保修和退貨政策

Dell品牌產品享受1年有限制硬體保修。

#### 針對美國客戶：

購買和使用本產品須遵守[www.dell.com/terms](http://www.dell.com/terms)上的Dell最終用戶協議。本文件包含約束性仲裁條款。

#### 針對歐洲、中東和非洲客戶：

銷售和使用的Dell品牌產品享有適用的國家消費者法律權利，並須遵守您已簽署的任何零售商銷售協議的條款（在您與零售商間適用）以及Dell最終用戶合同條款。

Dell也可以提供額外硬體保修 – 詳細Dell最終用戶合同和保修條款請造訪[www.dell.com](http://www.dell.com)，從主頁底部列表中選擇所在國家/地區，然後點擊“條款和條件”連結以了解最終用戶條款或點擊“支持”連結以了解保修條款。

#### 針對非美國客戶：

銷售和使用的Dell品牌產品享有適用的國家消費者法律權利，並須遵守您已簽署的任何零售商銷售協議的條款（在您與零售商間適用）以及Dell保修條款。

Dell也可以提供額外的硬體保修 – 詳細Dell保修條款請造訪[www.dell.com](http://www.dell.com)，從主頁底部列表中選擇所在國家/地區，然後點擊“條款和條件”連結或“支持”連結以了解保修條款。