




Mouse cablato Dell Con lettore di impronte digitali MS819

Guida all'uso



Note, attenzioni e avvertenze

-  **NOTA:** La dicitura NOTA indica informazioni importanti che contribuiscono a migliorare l'utilizzo del proprio mouse cablato Dell.
-  **ATTENZIONE:** La dicitura ATTENZIONE indica potenziali danni all'hardware o la perdita dei dati se non si osservano le istruzioni.
-  **AVVERTENZA:** La dicitura AVVERTENZA indica potenziali danni materiali, lesioni personali o morte.

Copyright © 2018 Dell Inc. Tutti i diritti riservati. Il prodotto è protetto dalle leggi degli Stati Uniti e internazionali in materia di copyright e sulla proprietà intellettuale.

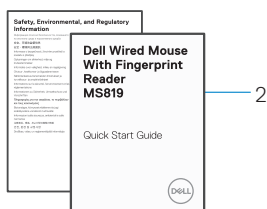
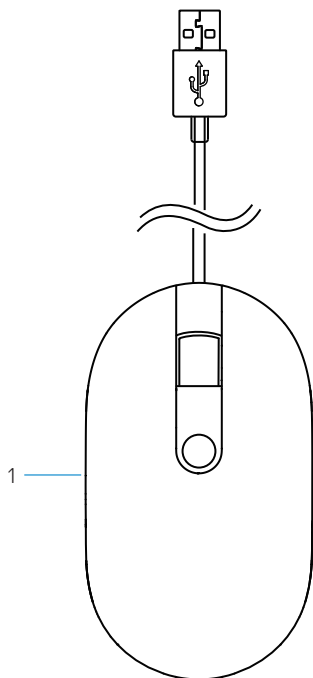
Dell™ e il logo Dell sono marchi di fabbrica di Dell Inc. negli Stati Uniti e/o in altre giurisdizioni.

Tutti gli altri marchi e nomi menzionati all'interno del presente documento, potrebbero essere marchi di fabbrica delle loro rispettive società.

Indice

Contenuto della confezione.....	4
Funzioni	5
Vista dall'alto	5
Vista dal basso	6
Impostazione del mouse.....	7
Risoluzione dei problemi.....	10
Specifiche	11
Generale.....	11
Sezione elettrica	11
Caratteristiche fisiche	11
Ambiente.....	11
Informazioni legali.....	12
Garanzia	12
Garanzia limitata e criteri per la restituzione.....	12
Per clienti negli Stati Uniti:	12
Per clienti in Europa, Medio Oriente e Africa:.....	12
Per clienti fuori Stati Uniti:	12

Contenuto della confezione

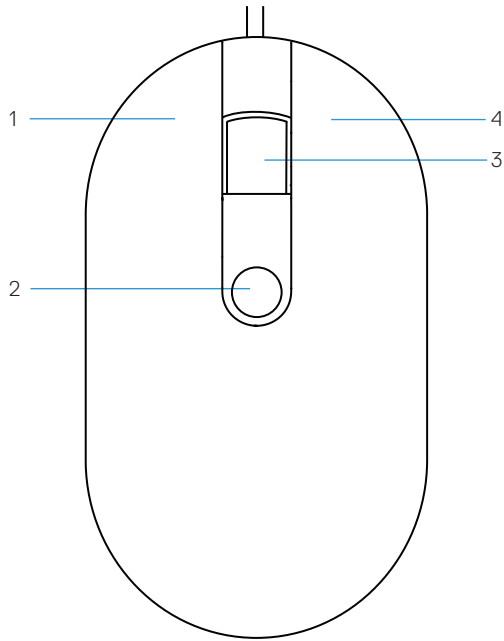


1 mouse con impronte digitali

2 documenti

Funzioni

Vista dall'alto



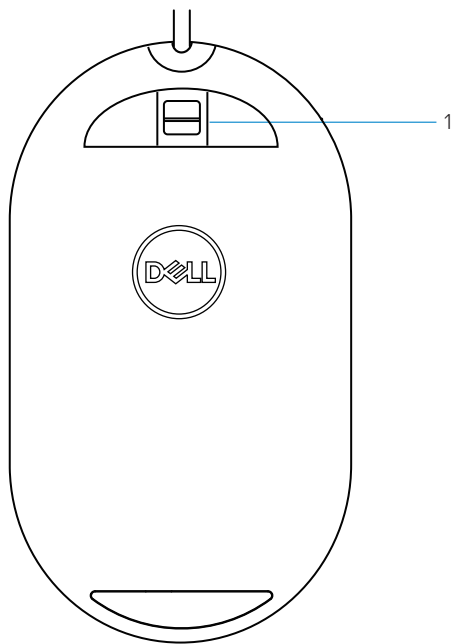
1 tasto sinistro

2 sensore di impronte digitali

3 tasto di scorrimento/centrale

4 tasto destro

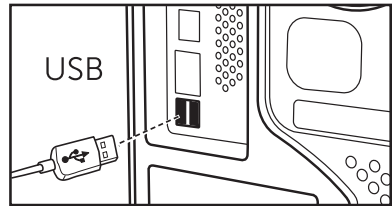
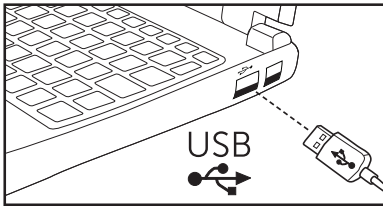
Vista dal basso



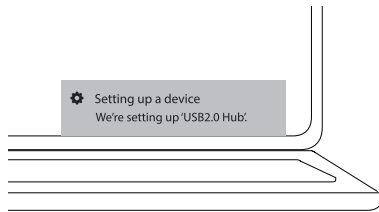
1 sensore ottico

Impostazione del mouse

1 Collegare il mouse al computer.

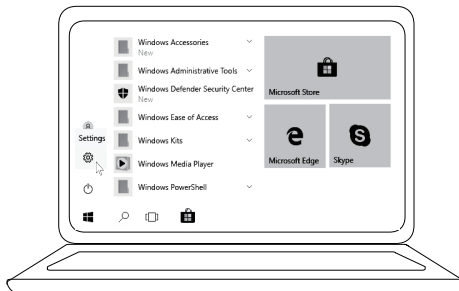


2 Installare il driver di impronte digitali tramite Windows Update.

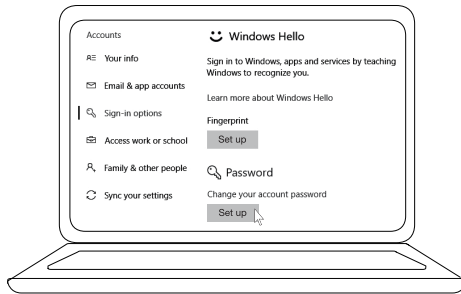


3 Impostare la password Windows.

[Impostazioni] -> [Account] -> [Opzioni di accesso] -> [Password]

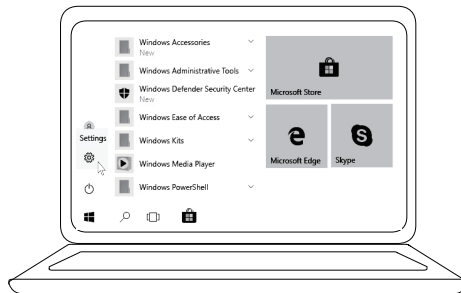


[Impostazioni] -> [Account] -> [Opzioni di accesso] -> [Password]

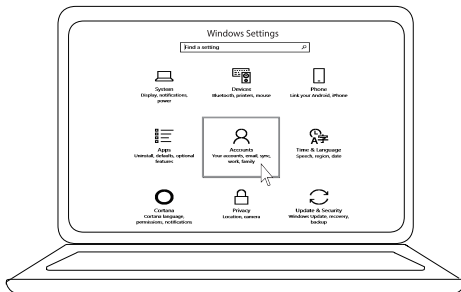


4 Impostare la procedura Windows Hello.

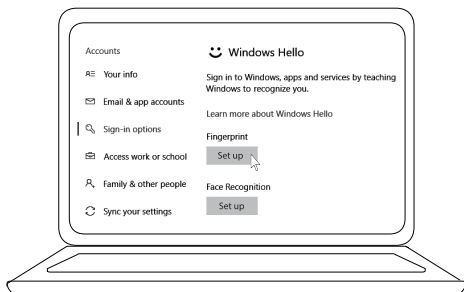
[Impostazioni] -> [Account] -> [Opzioni di accesso] -> [Windows Hello]



[Impostazioni] -> [Account] -> [Opzioni di accesso] -> [Windows Hello]



[Impostazioni] -> [Account] -> [Opzioni di accesso] -> [Windows Hello]



5 Continuare a toccare fino al completamento dell'impostazione di 'Windows Hello'.



Risoluzione dei problemi

Problemi

Possibili soluzioni



Impossibile usare il mouse

1. Scollegare, quindi collegare il cavo USB del mouse al computer.
2. Scollegare il cavo USB del mouse, quindi ricollegarlo ad un'altra porta USB.
3. Riavviare il computer.

Impossibile accedere tramite impronte digitali registrate

1. È possibile aggiungere una password prima di impostare le impronte digitali.
[Impostazioni] -> [Account] -> [Opzioni di accesso] -> [Password] -> [Imposta]
2. Rimuovere le impronte digitali registrate.
[Impostazioni] -> [Account] -> [Opzioni di accesso] -> [Windows Hello] -> [Rimuovi]
3. Registrare di nuovo le impronte digitali.
[Impostazioni] -> [Account] -> [Opzioni di accesso] -> [Windows Hello] -> [Imposta]

Informazioni FIDO

1. Abilitare SGX nel BIOS del sistema.
2. Scaricare Intel Online Connect(IOC) e SGX Platform Software for Windows(PSW) da **www.dell.com/support**.
 -  Se il computer dispone di Windows RS3 o successivo, non è necessaria l'installazione di PSW.
 -  Per ulteriori informazioni FIDO, fare riferimento al sito **<https://fidoalliance.org>**

Specifiche

Generale

Numero modello	MS819
Tipo di collegamento	Mouse USB cablato con lettore di impronte digitali
Requisiti di sistema	Microsoft Windows 10
Requisiti di pagamento fido	Windows 10 e superiore con SGX abilitato.

Sezione elettrica

Tensione di funzionamento	5 V
Corrente di funzionamento (max.)	100 mA

Caratteristiche fisiche

Peso (con cavo USB)	105 g (0,2315 lb)
Dimensioni:	
Lunghezza	113,6 mm (4,472 pollici)
Larghezza	65,0 mm (2,559 pollici)
Altezza	36,0 mm (1,417 pollici)
Lunghezza cavo	1800 mm (70,87 pollici)

Ambiente

Temperatura:	
Operativa	Da 0°C a 40°C (da 32°F a 104°F)
Conservazione	Da -40°C a 65°C (da -104°F a 149°F)
Condizioni operative	95% di umidità relativa max.; senza condensa
Condizioni di conservazione	85% di umidità relativa max.; senza condensa

Informazioni legali

Garanzia

Garanzia limitata e criteri per la restituzione

I prodotti Dell dispongono di una garanzia hardware limitata di 1 anno.

Per clienti negli Stati Uniti:

L'acquisto e l'uso del presente prodotto sono soggetti al contratto dell'utente finale Dell, che si trova sul sito **www.dell.com/terms**. Il presente documento contiene una clausola di arbitrato vincolante.

Per clienti in Europa, Medio Oriente e Africa:

I prodotti Dell venduti e utilizzati sono soggetti a diritti legali dei consumatori nazionali vigenti, ai termini di qualsiasi contratto di vendita con il rivenditore (applicabile tra l'utente e il rivenditore) e alle condizioni contrattuali per l'utente finale Dell.

Dell può inoltre fornire una garanzia hardware aggiuntiva. Per tutti i dettagli del contratto dell'utente finale Dell e le condizioni di garanzia, visitare il sito **www.dell.com**, selezionare il proprio Paese dall'elenco nella parte inferiore della homepage e fare clic sul link "termini e condizioni" per visualizzare i termini dell'utente finale o sul link "supporto" per i termini di garanzia.

Per clienti fuori dagli Stati Uniti:

I prodotti Dell venduti e utilizzati sono soggetti a diritti legali dei consumatori nazionali vigenti, ai termini di qualsiasi contratto di vendita con il rivenditore (applicabile tra l'utente e il rivenditore) e ai termini di garanzia Dell. Dell può inoltre fornire una garanzia hardware aggiuntiva. Per tutti i dettagli dei termini di garanzia Dell, visitare il sito **www.dell.com**, selezionare il proprio Paese dall'elenco nella parte inferiore della homepage e fare clic sul link "termini e condizioni" o sul link "supporto" per i termini di garanzia.