

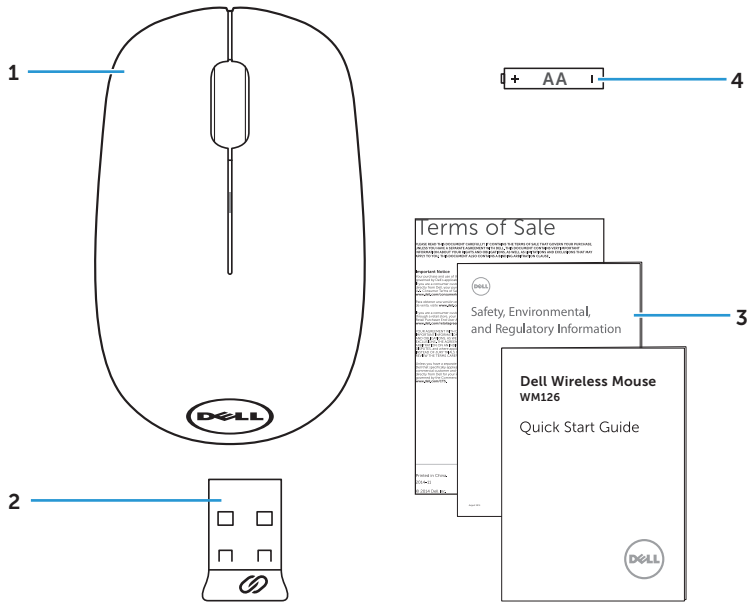
Dell WM126
เมสไรสาย
คอมพิไซ



สารบัญ

อะไรในกล่อง	4
คุณสมบัติ	5
มุมมองด้านบน	5
มุมมองด้านล่าง	6
การตั้งค่าเมาส์ไร้สายของคุณ	7
คุณสมบัติ Dell Universal Receiver สำหรับ Windows 10	10
แพคเกจ Dell Universal Receiver	11
การติดตั้งแพคเกจ Dell Universal Receiver	11
การใช้แพคเกจ Dell Universal Receiver	11
การแก้ปัญหา	12
ขอมลจาเพาะ	15
ทวีป	15
ไฟฟ้า	15
ลักษณะเฉพาะทางกายภาพ	15
ส่งแวดลอม	15
ไร้สาย 2.4 GHz	15
ขอมลตามกฎหมาย	16
การรับประกัน	16
การรับประกันแบบจำกัดและนโยบายการคืน	16
สำหรับลูกค้าในสหรัฐอเมริกา:	16
สำหรับลูกค้าในยุโรป ตะวันออกกลาง และแอฟริกา:	16
สำหรับลูกค้าที่ไม่ได้อยู่ในสหรัฐอเมริกา:	16

อะไรในกล่อง



1 เมาส์ไร้สาย

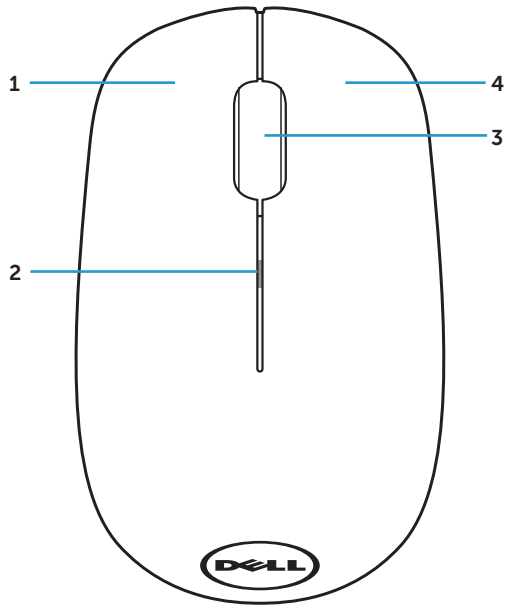
3 คมอ

2 ดวรบสญญาน USB

4 แบตเตอรขนาด AA

คุณสมบัติ

มุมมองด้านบน




1 ปุ่มซ้าย

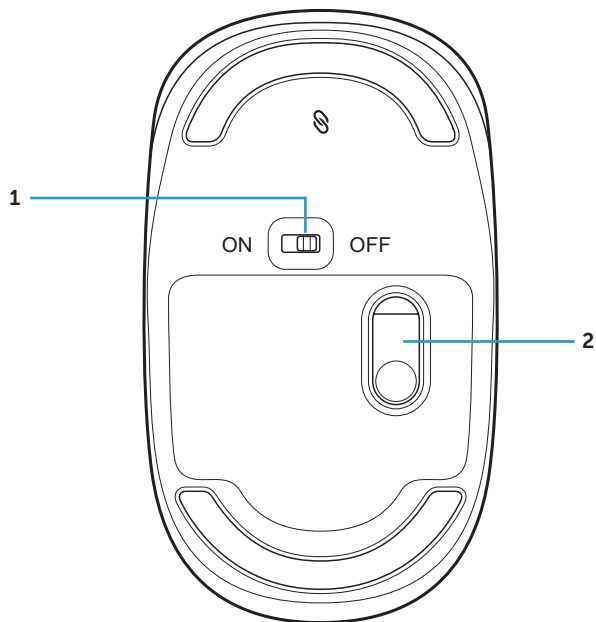
2 ไฟแสดงสถานะแบตเตอรี่

3 ปุ่มเลื่อน / ปุ่มกลาง

4 ปุ่มขวา

 **หมายเหตุ:** เมื่อเมาส์เปิดเครื่อง ไฟแสดงสถานะแบตเตอรี่จะกะพริบเป็นสลับ 10 ครั้งภาพผลงานแบตเตอรี่

มุมมองด้านล่าง

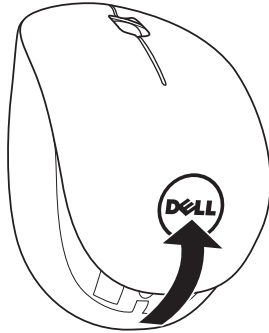


1 ปมเพาเวอร์

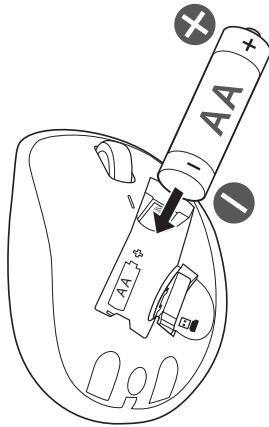
2 เซนเซอร์ออกปดคล

การตั้งค่าเมาส์ไร้สายของคุณ

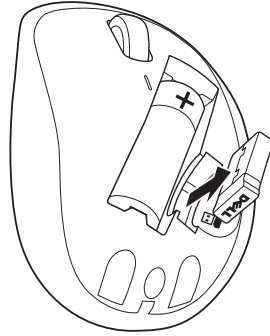
1. แกะฝาเมาส์ออก



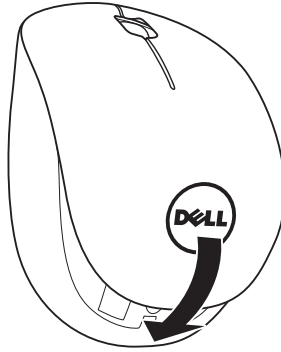
2. ตัดวงจรแบตเตอรี่ AA ลงในช่องใส่แบตเตอรี่



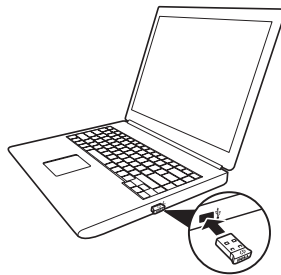
3. ดึงตัวรับสัญญาณ USB ออกมา



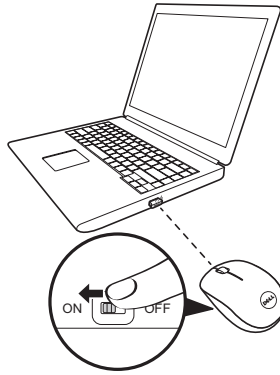
4. ใส่ฝาเมาสกลบคน



5. ใส่ตัวรับสัญญาณ USB ลงในพอร์ต USB ของคอมพิวเตอร์ของคุณ



6. เปิดเมาสของคุณ



 **หมายเหตุ:** ให้แน่ใจว่าระยะห่างระหว่างคอมพิวเตอร์และเมาสอยในระยะ 10 เมตร

คุณสมบัติ Dell Universal Receiver สำหรับ Windows



Dell Universal Receiver อนุญาตให้เพิ่มอุปกรณ์ไร้สายทคอมแพคเบลกับ Dell Universal ไปยังตัวรับสัญญาณได้มากถึง 6 อย่าง

แพคเกจ Dell Universal Receiver

คุณสามารถเพิ่มอุปกรณ์ไร้สายทคอมแพคเบลกับ Dell Universal เข้ากับตัวรับสัญญาณโดยใช้แพคเกจ Dell Universal Receiver

การติดตั้งแพคเกจ Dell Universal Receiver

ในการติดตั้งแพคเกจ Dell Universal:

1. เปิดเครื่องคอมพิวเตอร์
2. เปิดเว็บเบราว์เซอร์ และไปที่ www.dell.com/support
3. พิมพ์คำว่า "dell universal receiver" ในแถบค้นหา จากนั้นคลิก Search (ค้นหา)



4. ดาวน์โหลดและติดตั้งซอฟต์แวร์ Dell Universal Receiver ในระบบของคุณ

การใช้แพคเกจ Dell Universal Receiver

ตัวรับสัญญาณและเมาส์ที่ส่งมอบคุณมาพร้อมกันกับระบบของคุณและการจับคาลงทโรงงาน ใช้แพคเกจ Dell Universal Receiver เพื่อดำเนินการเชื่อมต่อของเมาส์ไร้สายของคุณ หรือจับคเมาส์กับตัวรับสัญญาณอื่น

ปฏิบัติตามขั้นตอนบนหน้าจอ เพื่อเพิ่มอุปกรณ์ หรือเพื่อบันทึกการจับค

การแก้ปัญหา

ปัญหา	สาเหตุที่เป็นไปได้	การแก้ไขที่เป็นไปได้
ไม่สามารถใช้เมาส์ได้	เมาส์เปิด เช่น เซอร์ทาดานล่างของเมาส์ไมสว่างขึ้นมา (สีแดงตอเนอง)	<ol style="list-style-type: none">ตรวจสอบว่าใส่แบตเตอรี่ถูกต้องทางหรือไม่<ul style="list-style-type: none">ต้องใส่ปลายด้าน "+" และ "-" ของแบตเตอรี่ตามทิศทางของขั้วของใส่แบตเตอรี่ตรวจสอบระดับแบตเตอรี่<ul style="list-style-type: none">ถ้าเมาส์ใช้แบตเตอรี่สามารถชาร์จใหม่ได้ ให้แน่ใจว่าชาร์จแบตเตอรี่ไวเดมถ้าแบตเตอรี่หมด ให้เปลี่ยนแบตเตอรี่ก้อนใหม่ปิดเมาส์จากนเปิดเมาส์ขึ้นมาใหม่<ul style="list-style-type: none">ตรวจสอบว่าไฟแสดงสถานะแบตเตอรี่กะพริบเป็นสเหลือง 10 ครั้งซึ่งเป็นการระบุว่าพลังงานแบตเตอรี่ตาหรือไม่ ถ้าแบตเตอรี่หมดอย่างสิ้นเชิงไฟแสดงสถานะแบตเตอรี่จะไม่ติดขึ้นมาเลยตรวจดูให้แน่ใจว่าดองเกล USB เชื่อมต่อเข้ากับคอมพิวเตอร์ของคุณโดยตรง<ul style="list-style-type: none">หลีกเลี่ยงการใช้พอร์ตเรพลดเคเตอร์, USB ฮับ, ฯลฯเปลี่ยนพอร์ต USB<ul style="list-style-type: none">เสียบดองเกล USB เข้ากับพอร์ต USB อื่นของคอมพิวเตอร์ของคุณ

ปัญหา	สาเหตุที่เป็นไปได้	การแก้ไขที่เป็นไปได้
ดวงเมาส์ไม่ขยับ	ดวงเมาส์ค้าง	<ol style="list-style-type: none"> ตรวจสอบระดับแบตเตอรี่ <ul style="list-style-type: none"> ถ้าเมาส์ใช้แบตเตอรี่สามารถชาร์จใหม่ได้ ให้แน่ใจว่าชาร์จแบตเตอรี่ไว้เต็ม ถ้าแบตเตอรี่หมด ให้เปลี่ยนแบตเตอรี่ก้อนใหม่ ปิดเมาส์จากนเปิดเมาส์ขึ้นมาใหม่ <ul style="list-style-type: none"> ตรวจสอบว่าไฟแสดงสถานะแบตเตอรี่กะพริบเป็นสีเหลือง 10 ครั้งซึ่งเป็นการระบุว่าพลังงานแบตเตอรี่ดาหรือไม ถ้าแบตเตอรี่หมดอย่างสิ้นเชิง ไฟแสดงสถานะแบตเตอรี่จะไม่ติดขึ้นมาเลย รีเซ็ตคอมพิวเตอร์ใหม่
ปมชาย/ขวาไม่ทำงาน	ไม่มีการตอบสนองเมอกดปุ่มเมาส์ซ้ายหรือขวา	<ol style="list-style-type: none"> ตรวจสอบระดับแบตเตอรี่ <ul style="list-style-type: none"> ถ้าเมาส์ใช้แบตเตอรี่สามารถชาร์จใหม่ได้ ให้แน่ใจว่าชาร์จแบตเตอรี่ไว้เต็ม ถ้าแบตเตอรี่หมด ให้เปลี่ยนแบตเตอรี่ก้อนใหม่ ปิดเมาส์จากนเปิดเมาส์ขึ้นมาใหม่ <ul style="list-style-type: none"> ตรวจสอบว่าไฟแสดงสถานะแบตเตอรี่กะพริบเป็นสีเหลือง 10 ครั้งซึ่งเป็นการระบุว่าพลังงานแบตเตอรี่ดาหรือไม ถ้าแบตเตอรี่หมดอย่างสิ้นเชิง ไฟแสดงสถานะแบตเตอรี่จะไม่ติดขึ้นมาเลย รีเซ็ตคอมพิวเตอร์ใหม่

ปัญหา	สาเหตุที่เป็นไปได้	การแก้ไขที่เป็นไปได้
ไม่สามารถจับคีย์บอร์ดคอมพิวเตอร์ได้	ไดรฟ์ขอความผิดพลาดการจับคีย์บอร์ดในขณะกำลังจับคีย์บอร์ดคอมพิวเตอร์	<ol style="list-style-type: none"> ตรวจสอบระดับแบตเตอรี่ <ul style="list-style-type: none"> ถ้าแบตเตอรี่แบตเตอรี่สามารถชาร์จใหม่ได้ ให้แน่ใจว่าชาร์จแบตเตอรี่ไวเต็มที่ ถ้าแบตเตอรี่หมด ให้เปลี่ยนแบตเตอรี่ก้อนใหม่ ปิดเมาส์จากนเปิดเมาส์ขึ้นมาใหม่ <ul style="list-style-type: none"> ตรวจสอบว่าไฟแสดงสถานะแบตเตอรี่กะพริบเป็นสีเหลือง 10 ครั้งซึ่งเป็นการระบุว่าพลังงานแบตเตอรี่ต่ำหรือไม่ ถ้าแบตเตอรี่หมดอย่างสิ้นเชิง ไฟแสดงสถานะแบตเตอรี่จะไม่ติดขึ้นมาเลย รีเซ็ตคอมพิวเตอร์ใหม่ ตรวจดูให้แน่ใจว่าดองเกล USB เชื่อมต่อเข้ากับคอมพิวเตอร์ของคุณโดยตรง <ul style="list-style-type: none"> หลีกเลี่ยงการใช้พอร์ตเรพเคเตอร์, USB ฮับ, ฯลฯ เปลี่ยนพอร์ต USB <ul style="list-style-type: none"> เสียบดองเกล USB เข้ากับพอร์ต USB อื่นของคอมพิวเตอร์ของคุณ

ปัญหา	สาเหตุที่เป็นไปได้	การแก้ไขที่เป็นไปได้
การเชื่อมต่อไร้สายหลุด	เมาสท์จับคอกอนหนาจะไม่ทำงานบนคอมพิวเตอร์อกต่อไป	<ol style="list-style-type: none"> ตรวจสอบระดับแบตเตอรี่ <ul style="list-style-type: none"> ถ้าเมาสท์ใช้แบตเตอรี่ที่สามารถชาร์จใหม่ได้ ให้แน่ใจว่าชาร์จแบตเตอรี่ไว้เต็ม ถ้าแบตเตอรี่หมด ให้เปลี่ยนแบตเตอรี่ก้อนใหม่ ปิดเมาสท์จากนเปิดเมาสท์ขึ้นมาใหม่ <ul style="list-style-type: none"> ตรวจสอบว่าไฟแสดงสถานะแบตเตอรี่กะพริบเป็นสเหลือง 10 ครั้งซึ่งเป็นการระบุว่าพลังงานแบตเตอรี่ดาหรือไม ถ้าแบตเตอรี่หมดอย่างสิ้นเชิงไฟแสดงสถานะแบตเตอรี่จะไม่ติดขึ้นมาเลย รีเซ็ตคอมพิวเตอร์ใหม่

ขอมลจาเพาะ

ทวไป

หมายเลขรณ	WM126
รณการเชื่อมตอ	เทคโนโลยีไรสาย 2.4 GHz
ความตองการของระบบ	<ul style="list-style-type: none">• Windows 10/Windows 8.1/Windows 7/Windows XP/Windows Vista• Server 2003/Server 2008/Server 2012• Linux 6.x, Ubuntu, Neokylin, Free DOS, Chrome, Android

ไฟฟา

แรงดันไฟฟ้าในการทางาน	1.0 V - 1.5 V
แบตเตอรี่ทไช	อลคาไลน AA หงกอน

ลक्षणเฉพาะทางกายภาพ

น้ำหนัก (ไมรวมแบตเตอรี่)	56.95 ก.
ขนาด	
ความยาว:	94.8 มม.
ความกว้าง:	57.3 มม.
ความสูง:	35.6 มม.

สงแวลอม

อุณหภูมิ	
ขณทางาน:	0°C ถึง 40°C
ขณเก็บ:	-40°C ถึง 60°C
ความชื้นขณเก็บรักษา	ความชื้นสมพทสงสด 95%; ไมควบแนน

ไรสาย 2.4 GHz

การสงสัญญาณทวท	การสงสารสงทตทาง (ตวรบสงสัญญาณ)
ระยะการทางาน	สงสด 10 ม.

ขอมลตามกฎหมาย

การรับประกัน

การรับประกันแบบจำกัดและนโยบายการคน

ผลิตภัณฑ์ของ Dell มีการรับประกันฮาร์ดแวร์แบบจำกัดเป็นเวลา 1 ปี

สำหรับลูกค้าในสหรัฐอเมริกา:

การขอและการใช้ผลิตภัณฑ์เป็นไปตามข้อตกลงของฝ่ายของ Dell ซึ่งคุณสามารถพบได้บน www.dell.com/terms เอกสารประกอบด้วยคำสั่งของอนุญาตต่อผลการพิมพ์

สำหรับลูกค้าในยุโรป ตะวันออกกลาง และแอฟริกา:

ผลิตภัณฑ์ของ Dell ที่ถูกขายและใช้ มีการบังคับปฏิบัติตามกฎหมายของพรรคเอกชนแห่งชาติ เงื่อนไขของข้อตกลงในการขายของพรรคเอกชนใด ๆ ที่คุณพิมพ์ (ซึ่งจะใช้ระหว่างคุณและพรรคเอกชน) และเงื่อนไขสัญญาฝ่ายของ Dell

Dell ยังอาจให้การรับประกันฮาร์ดแวร์เพิ่มเติม – คุณสามารถรายละเอียดคุณสมบัติของสัญญาฝ่ายและเงื่อนไขการรับประกันของ Dell ได้โดยการไปที่ www.dell.com เลอกประเทศของคุณจากรายการทวนล่างของหน้า "หลัก" จากนั้นคลิกที่ลิงค์ "เงื่อนไขและข้อตกลง" สำหรับเงื่อนไขหรือ "สนับสนุน" สำหรับเงื่อนไขการรับประกัน

สำหรับลูกค้าที่ไม่ได้อยู่ในสหรัฐอเมริกา:

ผลิตภัณฑ์ของ Dell ที่ถูกขายและใช้ มีการบังคับปฏิบัติตามกฎหมายของพรรคเอกชนแห่งชาติ เงื่อนไขของข้อตกลงในการขายของพรรคเอกชนใด ๆ ที่คุณพิมพ์ (ซึ่งจะใช้ระหว่างคุณและพรรคเอกชน) และเงื่อนไขการรับประกันของ Dell ยังอาจให้การรับประกันฮาร์ดแวร์เพิ่มเติม – คุณสามารถรายละเอียดคุณสมบัติของเงื่อนไขการรับประกันของ Dell ได้โดยการไปที่ www.dell.com เลอกประเทศของคุณจากรายการทวนล่างของหน้า "หลัก" จากนั้นคลิกที่ลิงค์ "เงื่อนไขและข้อตกลง" สำหรับเงื่อนไขหรือ "สนับสนุน" สำหรับเงื่อนไขการรับประกัน