




Mouse da gioco cablato/wireless Alienware 610M

Guida dell'utente

Modello del mouse: AW610M
Modello normativo: AW610M/UD2002

A L I E N W A R E™ 

Note, attenzioni e avvisi

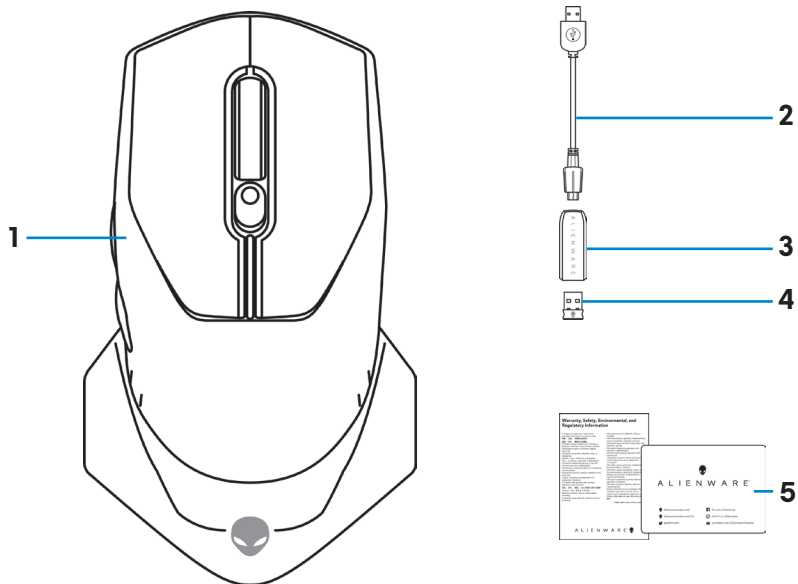
-  **NOTA:** La dicitura **NOTA** indica informazioni importanti che contribuiscono a migliorare l'utilizzo del proprio computer.
-  **ATTENZIONE:** La dicitura **ATTENZIONE** indica potenziali danni all'hardware o la perdita dei dati se non si osservano le istruzioni.
-  **AVVISO:** La dicitura **AVVISO** segnala indica potenziali danni materiali, lesioni personali o morte.

Copyright © 2019 Dell Inc. o le sue società controllate. Tutti i diritti riservati. Dell, EMC e gli altri marchi registrati sono marchi di Dell Inc. o delle sue società controllate. Gli altri marchi possono essere marchi registrati dei rispettivi proprietari.

Indice

Contenuto della confezione	4
Caratteristiche	5
DPI regolabile	5
Conteggio scorrimento	6
Configurazione del mouse da gioco	6
Collegamento del mouse	6
Modalità wireless	8
Modalità cablata	8
Accensione del mouse	9
Carica della batteria	10
Colori dell'indicatore della batteria:	10
Applicazione Alienware Command Center (AWCC) ..	11
Installazione dell'app AWCC tramite aggiornamento di Windows	11
Installazione di AWCC dal sito Web di supporto Dell. . .	11
Risoluzione dei problemi	12

Contenuto della confezione



1. Mouse

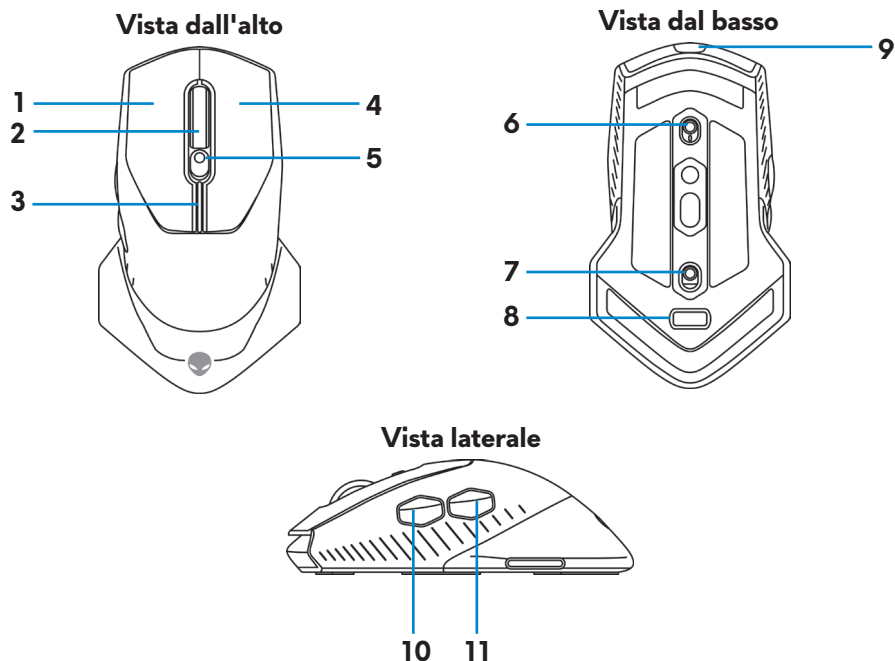
2. Cavo di prolunga/ricarica per dongle wireless USB

3. Adattatore per cavo di prolunga wireless

4. Dongle wireless USB (USB 2.0)

5. Documenti

Caratteristiche



- | | |
|---|---|
| 1. Tasto sinistro | 2. Rotellina di scorrimento |
| 3. Spie DPI/batteria | 4. Tasto destro |
| 5. Dispositivo di regolazione a scorrimento DPI | 6. Interruttore di regolazione della rotellina di scorrimento |
| 7. Tasto accensione | 8. Vano dongle wireless USB |
| 9. Porta Micro USB | 10. Tasto avanti |
| 11. Tasto indietro | |

DPI regolabile

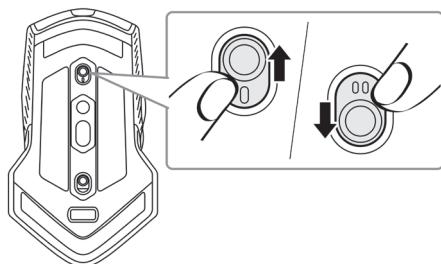
Premere il tasto di regolazione DPI per modificare immediatamente la risoluzione di tracciatura del mouse. L'impostazione DPI è indicata dal colore della spia DPI. Le cinque impostazioni DPI predefinite disponibili sono le seguenti:

- 800: Blu (■)
- 1800: Verde (■) (opzione predefinita)
- 3500: Giallo (■)
- 9000: Arancione (■)
- 16000: Rosso (■)

È possibile modificare le impostazioni DPI predefinite e personalizzare i Livelli DPI e i colori del LED con l'applicazione Alienware Command Center (AWCC).

Conteggio scorrimento

Premere l'interruttore di regolazione della rotellina di scorrimento verso l'alto per impostare il numero di passaggi su 12 o in basso per impostare il numero di passaggi su 24.

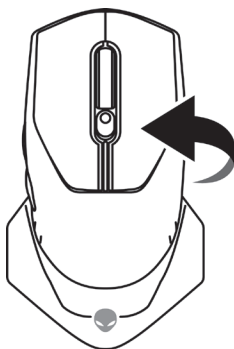


Configurazione del mouse da gioco

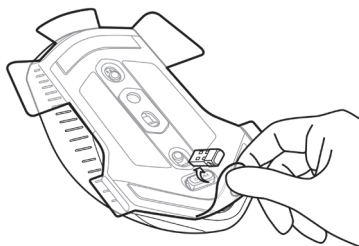
Collegamento del mouse

NOTA: Il mouse supporta sia la modalità cablata che la modalità wireless.

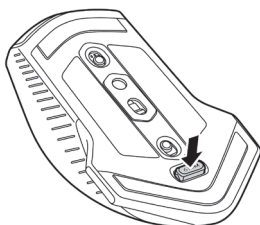
1. Capovolgere il mouse.



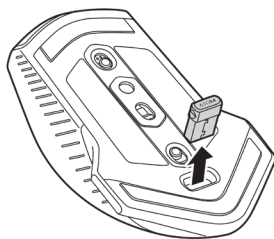
2. Rimuovere il foglio di protezione.



3. Premere verso il basso il dongle wireless USB per sganciarlo dallo scomparto.



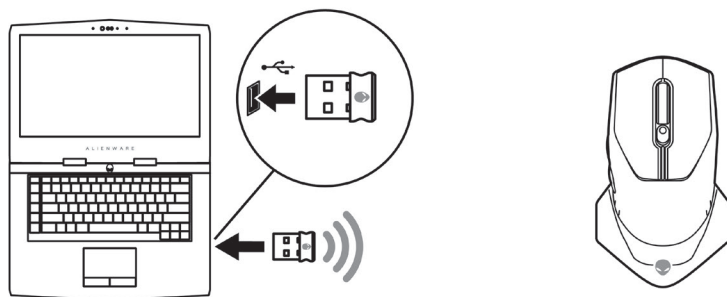
4. Rimuovere il dongle wireless USB dallo scomparto.



Modalità wireless

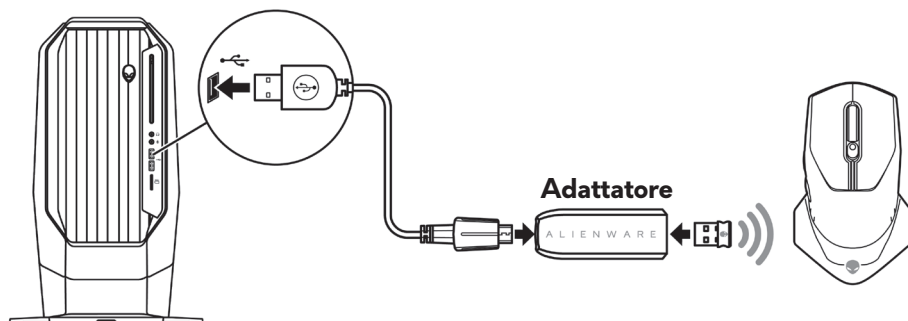
Laptop

Collegare il dongle wireless USB a una porta USB del laptop.



Computer desktop

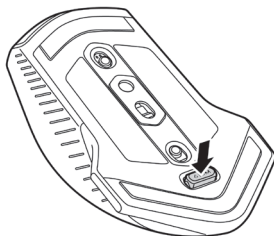
1. Collegare la prolunga/ricarica per dongle wireless USB a un adattatore del cavo di prolunga wireless.
2. Collegare l'altra estremità del cavo di prolunga/ricarica per dongle wireless USB a una porta USB disponibile del computer desktop.
3. Inserire il dongle wireless USB nell'adattatore del cavo di prolunga/ricarica per dongle wireless USB.



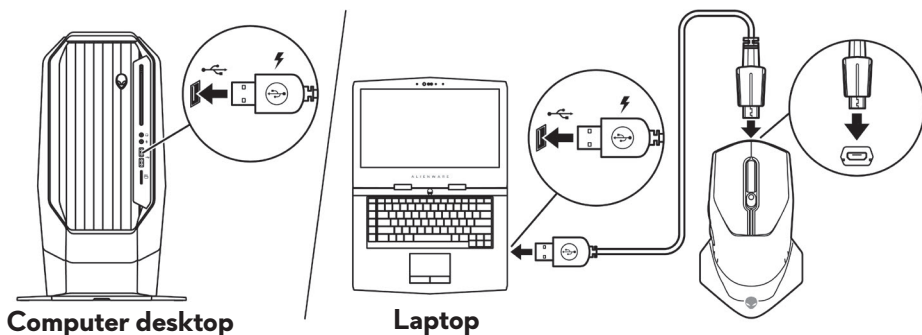
Modalità cablata

 **NOTA: la batteria avvia la ricarica in automatico in modalità cablata.**

1. Inserire di nuovo il dongle wireless USB nello scomparto USB.

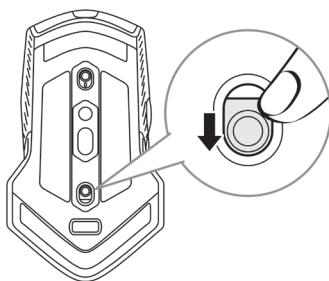


2. Collegare l'estremità Micro USB del cavo di prolunga/ricarica per dongle wireless USB alla porta USB del mouse.
3. Collegare l'altra estremità del cavo di prolunga/ricarica per dongle wireless USB a una porta USB disponibile del computer desktop o del laptop.



Accensione del mouse

Far scorrere il tasto di accensione verso il basso per accendere il mouse.

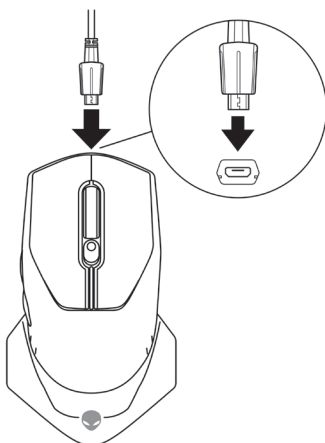


Carica della batteria

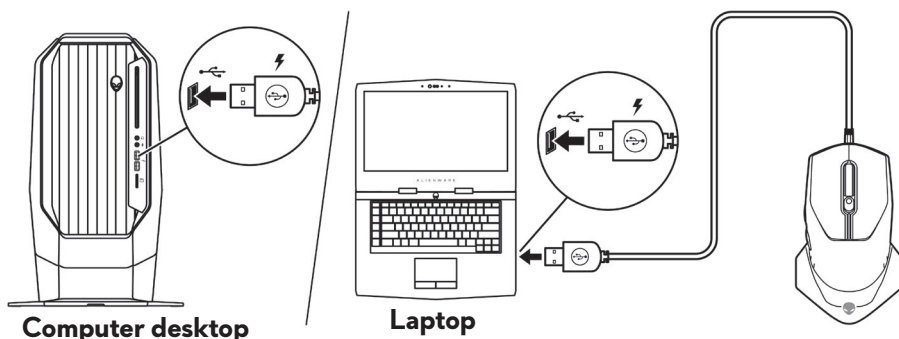
Il mouse da gioco dispone di batteria ricaricabile.

Per un'esperienza migliore, assicurarsi che la batteria sia completamente carica quando lo si utilizza la prima volta.

1. Collegare un'estremità del cavo di prolunga/ricarica wireless USB alla porta Micro USB del mouse.



2. Collegare l'altra estremità del cavo di prolunga/ricarica per dongle wireless USB a una porta USB del computer desktop o del laptop.



3. Attendere finché l'indicatore della batteria non diventa verde. Il colore verde indica che la batteria è completamente carica.

Colori dell'indicatore della batteria:

- Batteria in esaurimento: Arancione lampeggiante (🔴)
- In carica: Transizione da arancione (🟡) a verde (🟢)
- Completamente carico: Verde (🟢)

Applicazione Alienware Command Center (AWCC)

L'applicazione Alienware Command Center (AWCC) fornisce un'interfaccia unica per personalizzare e migliorare l'esperienza di gioco.

 **NOTA: per maggiori informazioni, consultare la guida online dell'applicazione Alienware Command Center (AWCC).**

Installazione dell'app AWCC tramite aggiornamento di Windows

1. Connettere la periferica Alienware al computer tramite porta USB. L'applicazione AWCC viene scaricata e installata automaticamente. Potrebbero essere necessari fino a 10 minuti per il completamento dell'installazione di AWCC.
2. Accedere alla cartella del programma per assicurarsi che l'installazione di AWCC sia completa.
3. Avviare AWCC ed eseguire i seguenti passaggi per scaricare i componenti del software aggiuntivi:
 - Nella finestra **Impostazioni**, fare clic su **Aggiornamento di Windows**, e quindi **Controllo aggiornamenti** per verificare l'avanzamento dell'aggiornamento del driver Alienware.
 - Se l'aggiornamento del driver non funziona correttamente, installare l'app AWCC dal sito Web di supporto Dell.

Installazione di AWCC dal sito Web di supporto Dell

1. Scaricare la versione più recente delle seguenti applicazioni dal sito www.dell.com/support/drivers.
 - Alienware Command Center
 - Driver per periferica da gioco Alienware
2. Accedere alla cartella dove sono stati salvati i file di installazione.
3. Fare doppio clic sul file di installazione e attenersi alle istruzioni a schermo per installare l'applicazione.

 **NOTA: è possibile personalizzare le funzionalità e gli effetti di luce del mouse tramite l'applicazione Alienware Command Center (AWCC).**

Risoluzione dei problemi

Problemi

Il mouse non funziona

Soluzioni possibili

- 1.** In modalità wireless, assicurarsi che la batteria sia sufficientemente carica.
- 2.** Far scorrere il tasto di accensione per spegnere il mouse e quindi riaccenderlo.
- 3.** In modalità cablata, collegare la prolunga per dongle wireless USB a un'altra porta USB-A. Verrà visualizzata una notifica a indicazione che l'installazione del driver è in corso. In tal caso, prima di utilizzare il mouse, attendere finché non viene visualizzata una notifica a indicazione del completamento dell'installazione del driver.
- 4.** In modalità wireless, collegare il dongle wireless USB a un'altra porta USB-A. Verrà visualizzata una notifica a indicazione che l'installazione del driver è in corso. In tal caso, prima di utilizzare il mouse, attendere finché non viene visualizzata una notifica a indicazione del completamento dell'installazione del driver.
- 5.** Riavviare il computer.

Problemi

Le luci del mouse non si accendono

Soluzioni possibili

1. Premere un tasto per riattivare il mouse dalla modalità di sospensione.
2. In modalità wireless, assicurarsi che la batteria sia sufficientemente carica.
3. In modalità cablata, collegare la prolunga per dongle wireless USB a un'altra porta USB-A. Verrà visualizzata una notifica a indicazione che l'installazione del driver è in corso. In tal caso, prima di utilizzare il mouse, attendere finché non viene visualizzata una notifica a indicazione del completamento dell'installazione del driver.
4. In modalità wireless, collegare il dongle wireless USB a un'altra porta USB-A. Verrà visualizzata una notifica a indicazione che l'installazione del driver è in corso. In tal caso, prima di utilizzare il mouse, attendere finché non viene visualizzata una notifica a indicazione del completamento dell'installazione del driver.
5. Riavviare il computer.

Il mouse non funziona in base alla configurazione selezionata nell'applicazione Alienware Command Center (AWCC).

1. Assicurarsi che l'applicazione Alienware Command Center (AWCC) sia installata sul computer.
2. Aprire l'applicazione Alienware Command Center (AWCC) e assicurarsi che la configurazione selezionata sia impostata e salvata.

Risoluzione di problemi con il cursore

- 1.** In modalità cablata, collegare la prolunga per dongle wireless USB a un'altra porta USB-A. Verrà visualizzata una notifica a indicazione che l'installazione del driver è in corso. In tal caso, prima di utilizzare il mouse, attendere finché non viene visualizzata una notifica a indicazione del completamento dell'installazione del driver.
 - 2.** In modalità wireless, collegare il dongle wireless USB a un'altra porta USB-A. Verrà visualizzata una notifica a indicazione che l'installazione del driver è in corso. In tal caso, prima di utilizzare il mouse, attendere finché non viene visualizzata una notifica a indicazione del completamento dell'installazione del driver.
 - 3.** Assicurarsi che il sensore non sia ostruito o sporco.
 - 4.** Il vetro o superfici lucide molto lisce non sono adatte all'acquisizione dei movimenti da parte del sensore del mouse. L'uso di un tappetino del mouse in tessuto scuro può migliorare la tracciatura.
 - 5.** Salvare i dati, chiudere i programmi aperti e quindi riavviare il laptop/computer desktop. Quando non si dispone di altri mouse o di touchscreen, potrebbe essere necessario tenere premuto per almeno 15 secondi il tasto di accensione per spegnere il laptop/computer desktop. I dati non salvati potrebbero essere persi.
-

Problemi

Risoluzione di problemi con il tasto del mouse

Soluzioni possibili

- 1.** Assicurarsi che non vi siano oggetti che impediscono ai tasti del mouse di muoversi. La maggior parte dei tasti del mouse produce un clic quando premuto.
- 2.** In modalità cablata, collegare la prolunga per dongle wireless USB a un'altra porta USB-A. Verrà visualizzata una notifica a indicazione che l'installazione del driver è in corso. In tal caso, prima di utilizzare il mouse, attendere finché non viene visualizzata una notifica a indicazione del completamento dell'installazione del driver.
- 3.** In modalità wireless, collegare il dongle wireless USB a un'altra porta USB-A. Verrà visualizzata una notifica a indicazione che l'installazione del driver è in corso. In tal caso, prima di utilizzare il mouse, attendere finché non viene visualizzata una notifica a indicazione del completamento dell'installazione del driver.
- 4.** Salvare i dati, chiudere i programmi aperti e quindi riavviare il laptop/computer desktop. Quando non si dispone di altri mouse o di touchscreen, potrebbe essere necessario tenere premuto per almeno 15 secondi il tasto di accensione per spegnere il laptop/computer desktop. I dati non salvati potrebbero essere persi.

Problemi

Soluzioni possibili

Problema con un cursore che si sposta lentamente

1. Assicurarsi che il sensore non sia ostruito o sporco.
2. Il vetro o superfici lucide molto lisce non sono adatte all'acquisizione dei movimenti da parte del sensore del mouse. L'uso di un tappetino del mouse in tessuto scuro può migliorare la tracciatura.
3. Modificare le impostazioni del mouse per regolare la velocità del puntatore.

Fare clic sulla scheda che corrisponde al sistema operativo installato sul laptop/computer desktop ed eseguire i passaggi indicati per modificare le impostazioni.

- Nel campo **Cerca**, digitare `main.cpl`.
- Fare clic o toccare `main.cpl` nell'elenco dei programmi.
- Fare clic o toccare la scheda **Opzioni puntatore**.
- Spostare il dispositivo di scorrimento sotto **Seleziona velocità puntatore** per regolare la velocità del cursore al livello desiderato.
- Fare clic o toccare **OK**.

Risoluzione dei problemi di lag del cursore

Il lag del cursore potrebbe essere provocato da interferenze wireless sul dongle wireless USB. Utilizzare l'adattatore del dongle wireless USB per connettere il dongle wireless USB al laptop/computer desktop.

Risoluzione di problemi con la calibrazione della distanza di spegnimento al sollevamento (LOD)

La calibrazione della superficie di LOD dipende dalle caratteristiche della superficie e potrebbe non funzionare su ogni superficie. L'uso di un tappetino del mouse in tessuto scuro può migliorare la calibrazione.